

ENCUESTA MENSUAL MANUFACTURERA CON ENFOQUE TERRITORIAL

Abril 2019



El futuro
es de todos

Gobierno
de Colombia

Resultados Anuales

Abril 2019

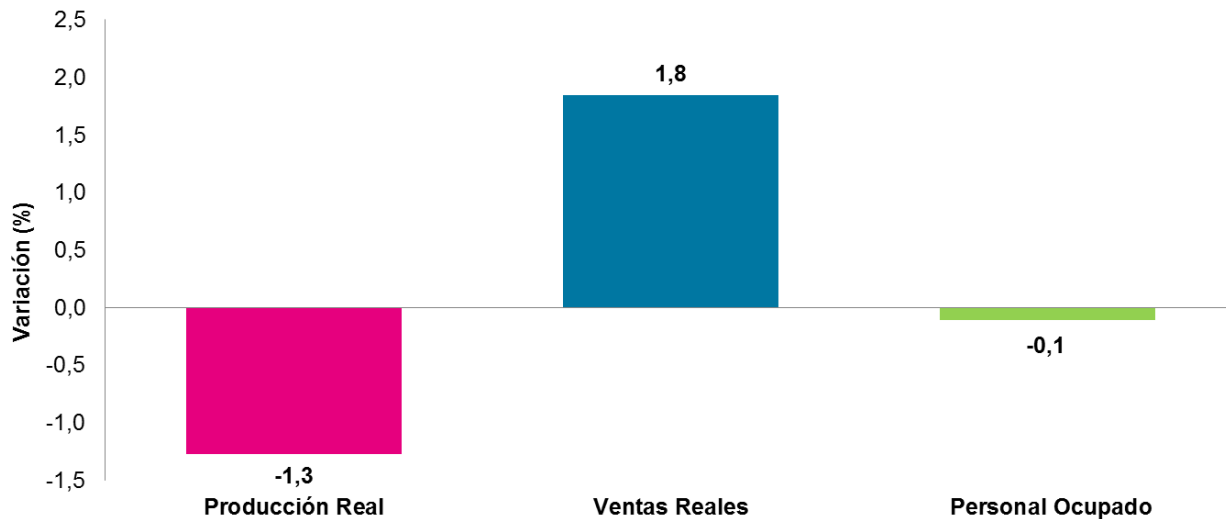


El futuro
es de todos

Gobierno
de Colombia



Variación anual Abril 2019 / Abril 2018



En abril de 2019 frente a abril de 2018, la producción real de la industria manufacturera presentó una variación de -1,3%, las ventas reales 1,8% y el personal ocupado de -0,1%.

Variación y contribución anual por actividad industrial Abril (2019/2018)

Clase	Descripción	PRODUCCIÓN		VENTAS		PERSONAL OCUPADO	
		Variación %	Cont pp	Variación %	Cont pp	Variación %	Cont pp
T_IND	Total Industria	-1,3		1,8		-0,1	
1070	Elaboración de azúcar y panela	-35,8	-0,9	-15,9	-0,4	-2,2	0,0
2010	Fabricación de sustancias químicas básicas, y sus productos	-12,7	-0,5	-8,9	-0,3	-0,1	0,0
2390	Fabricación de productos minerales no metálicos n.c. p.	-6,1	-0,4	-4,6	-0,3	-2,1	-0,1
1089	Elaboración de otros productos alimenticios n.c.p.	-4,8	-0,2	-1,4	-0,1	-0,1	0,0
1300	Hilatura, tejeduría y acabado de productos textiles	-8,9	-0,2	-9,8	-0,2	-3,7	-0,2
2023	Fabricación de Jabones y detergentes, perfumes y preparados de tocador	-2,7	-0,2	8,2	0,4	1,1	0,0
1030	Elaboración de aceites y grasas de origen vegetal y animal	-6,7	-0,1	-2,8	-0,1	-1,0	0,0
1520	Fabricación de calzado	-15,8	-0,1	-11,4	-0,1	-10,2	-0,2
1082	Elaboración de cacao, chocolate y prod de confitería	-7,0	-0,1	6,5	0,1	-3,2	0,0
2420	Industrias básicas de metales preciosos y no ferrosos	-22,7	-0,1	-22,9	-0,1	-3,0	0,0
1600	Transformación de la madera y sus productos	-11,8	-0,1	-11,7	-0,1	-9,5	-0,1
1900	Coquización, refinación de petróleo, y mezcla de combustibles	-0,8	-0,1	-0,8	-0,1	23,5	0,2
2700	Fabricación de aparatos y equipo eléctrico	-2,6	-0,1	-1,7	0,0	-1,7	-0,1
2500	Fabricación de productos elaborados de metal	-2,1	-0,1	-3,8	-0,1	-2,9	-0,1
3100	Fabricación de muebles, colchones y somieres	-3,7	0,0	-3,8	0,0	6,7	0,2
2930	Fabricación de partes, piezas (autopartes) y accesorios (lujos) para vehiculos	-6,9	0,0	-5,4	0,0	1,4	0,0
1400	Confección de prendas de vestir	-0,8	0,0	1,7	0,1	-0,9	-0,1
1040	Elaboración de productos lácteos	-0,7	0,0	1,5	0,1	0,0	0,0
1511	Curtido y recurtido de cueros; recurtido y teñido de pieles	-23,8	0,0	-18,1	0,0	-6,5	0,0
3200	Otras industrias manufactureras	-1,2	0,0	14,9	0,3	-4,4	-0,1

Variación y contribución anual por actividad industrial Abril (2019/2018)

Clase	Descripción	PRODUCCIÓN		VENTAS		PERSONAL OCUPADO	
		Variación %	Cont pp	Variación %	Cont pp	Variación %	Cont pp
T_IND	Total Industria	-1,3		1,8		-0,1	
1061	Trilla de café	-4,2	0,0	-4,6	0,0	0,4	0,0
2210	Fabricación de productos de caucho	-3,4	0,0	4,0	0,0	-0,2	0,0
2800	Fabricación de maquinaria y equipo n.c. p.	0,3	0,0	0,4	0,0	-0,7	0,0
1050	Elaboración de productos de molinería, almidones y sus derivados	0,8	0,0	3,9	0,1	-0,4	0,0
1512	Fabricación de artículos de viaje, bolsos de mano y artículos similares en cuero	27,5	0,0	21,7	0,0	3,0	0,0
2220	Fabricación de productos de plástico	0,7	0,0	-0,3	0,0	-0,3	0,0
3000	Fabricación de otros tipos de equipo de transporte	5,3	0,0	7,7	0,1	0,7	0,0
1090	Elaboración de alimentos preparados para animales	1,8	0,0	4,0	0,1	0,8	0,0
2310	Fabricación de vidrio y productos de vidrio	3,5	0,0	-5,5	-0,1	-1,7	0,0
1800	Actividades de impresión	3,7	0,1	6,4	0,1	0,4	0,0
2410	Industrias básicas de hierro y de acero	2,0	0,1	-6,5	-0,2	-1,7	0,0
1700	Fabricación de papel, cartón, y sus productos	1,7	0,1	2,9	0,1	-0,2	0,0
2910	Fabricación de vehículos automotores y sus motores	6,2	0,1	7,6	0,1	-1,5	0,0
1081	Elaboración de productos de panadería	3,7	0,1	3,6	0,1	1,4	0,1
2920	Fabricación de carrocerías para vehículos automotores, remolques	65,6	0,1	-1,7	0,0	48,2	0,3
2100	Fabricación de productos farmacéuticos, sustancias químicas medicinales	2,6	0,1	-1,6	-0,1	3,2	0,1
1010	Procesamiento y conservación de carne, pescado, crustáceos y moluscos	4,0	0,2	3,9	0,2	2,0	0,1
2020	Fabricación de otros productos químicos	5,3	0,2	8,7	0,3	2,3	0,0
1100	Elaboración de bebidas	6,5	0,7	22,9	2,1	-1,1	0,0



Variación anual de la producción real, según las principales actividades industriales* Abril (2019/2018)

Clase	Descripción	ene-19	feb-19	mar-19	abr-19	Contribución pp
	Total Industria	3,0	2,9	3,2	-1,3	
1070	Elaboración de azúcar y panela	5,9	-8,9	-10,2	-35,8	-0,9
2010	Fabricación de sustancias químicas básicas, y sus productos	0,7	-3,5	-14,1	-12,7	-0,5
2390	Fabricación de productos minerales no metálicos n.c. p.	4,1	1,5	2,9	-6,1	-0,4
1089	Elaboración de otros productos alimenticios n.c.p.	-4,2	-0,3	-2,2	-4,8	-0,2
1010	Procesamiento y conservación de carne, pescado, crustáceos y moluscos	1,2	2,4	3,2	4,0	0,2
2020	Fabricación de otros productos químicos	7,5	11,1	20,1	5,3	0,2
1100	Elaboración de bebidas	11,3	12,3	3,4	6,5	0,7

* Hace referencia a las 4 actividades con menor contribución y 3 con mayor contribución a la variación anual.

Resultados Año Corrido

Enero - Abril 2019

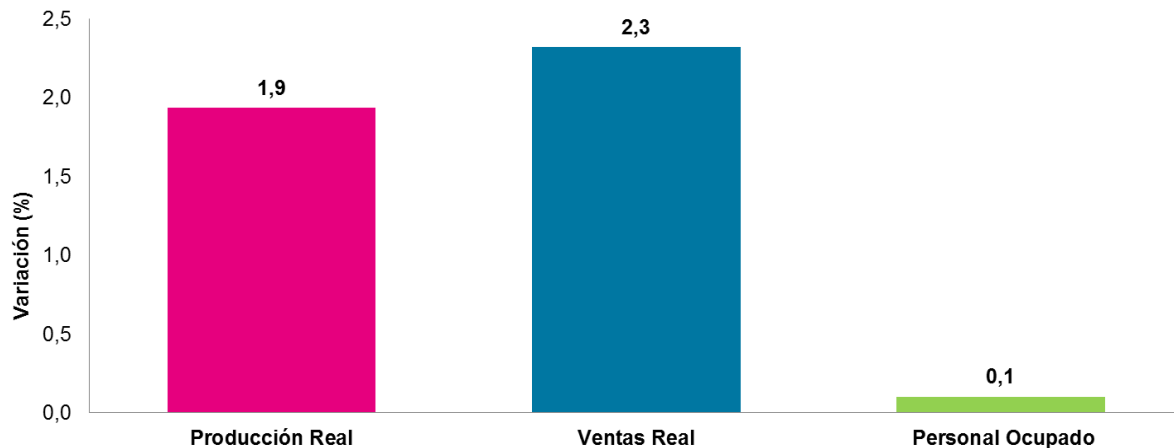


El futuro
es de todos

Gobierno
de Colombia



Variación año corrido Enero – abril 2019 / Enero – abril 2018



En el periodo enero - abril de 2019 frente al periodo enero – abril de 2018, la producción real de la industria manufacturera presentó una variación de 1,9%, las ventas reales de 2,3% y el personal ocupado de 0,1%.



Variación y contribución año corrido por actividad industrial enero - abril (2019/2018)

Clase	Descripción	PRODUCCIÓN		VENTAS		PERSONAL OCUPADO	
		Variación %	Cont pp	Variación %	Cont pp	Variación %	Cont pp
T_IND	Total Industria	1,9		2,3		0,1	
1100	Elaboración de bebidas	8,3	0,9	12,5	1,3	-2,1	-0,1
2020	Fabricación de otros productos químicos	10,9	0,4	9,2	0,3	1,3	0,0
2100	Fabricación de productos farmacéuticos, sustancias químicas medicinales	6,9	0,3	-0,1	0,0	3,0	0,1
1700	Fabricación de papel, cartón, y sus productos	6,3	0,3	6,3	0,3	0,5	0,0
2220	Fabricación de productos de plástico	5,0	0,2	3,3	0,1	-0,3	0,0
2910	Fabricación de vehículos automotores y sus motores	10,8	0,2	4,7	0,1	1,1	0,0
2920	Fabricación de carrocerías para vehículos automotores, remolques	69,4	0,1	24,1	0,1	52,9	0,3
1400	Confección de prendas de vestir	3,7	0,1	0,8	0,0	-0,4	0,0
1081	Elaboración de productos de panadería	4,9	0,1	3,0	0,1	1,8	0,1
1010	Procesamiento y conservación de carne, pescado, crustáceos y moluscos	2,7	0,1	2,1	0,1	2,4	0,1
1800	Actividades de impresión	7,9	0,1	7,6	0,1	-0,4	0,0
3000	Fabricación de otros tipos de equipo de transporte	15,6	0,1	12,0	0,1	0,9	0,0
1090	Elaboración de alimentos preparados para animales	4,1	0,1	4,2	0,1	2,5	0,0
2930	Fabricación de partes, piezas (autopartes) y accesorios (lujos) para vehículos	11,1	0,1	11,3	0,1	1,9	0,0
2700	Fabricación de aparatos y equipo eléctrico	2,7	0,1	2,2	0,0	-1,2	0,0
2500	Fabricación de productos elaborados de metal	1,5	0,0	2,7	0,1	-2,8	-0,1
2390	Fabricación de productos minerales no metálicos n.c. p.	0,5	0,0	0,7	0,0	-2,5	-0,1
1082	Elaboración de cacao, chocolate y prod de confitería	2,1	0,0	6,2	0,1	0,6	0,0
1512	Fabricación de artículos de viaje, bolsos de mano y artículos similares en cuero	21,9	0,0	8,8	0,0	2,5	0,0
1030	Elaboración de aceites y grasas de origen vegetal y animal	1,3	0,0	3,0	0,1	-0,6	0,0



Variación y contribución año corrido por actividad industrial enero - abril (2019/2018)

Clase	Descripción	PRODUCCIÓN		VENTAS		PERSONAL OCUPADO	
		Variación %	Cont pp	Variación %	Cont pp	Variación %	Cont pp
T_IND	Total Industria	1,9		2,3		0,1	
1050	Elaboración de productos de molinería, almidones y sus derivados	0,8	0,0	1,2	0,0	-0,8	0,0
2800	Fabricación de maquinaria y equipo n.c. p.	1,8	0,0	2,7	0,0	-2,2	-0,1
2210	Fabricación de productos de caucho	1,0	0,0	-1,2	0,0	-0,5	0,0
3100	Fabricación de muebles, colchones y somieres	0,1	0,0	-0,1	0,0	9,1	0,3
1061	Trilla de café	-0,8	0,0	2,1	0,0	1,3	0,0
2023	Fabricación de Jabones y detergentes, perfumes y preparados de tocador	-0,2	0,0	4,4	0,3	-0,2	0,0
1511	Curtido y recurtido de cueros; recurtido y teñido de pieles	-18,0	0,0	-17,2	0,0	-8,4	0,0
1520	Fabricación de calzado	-4,1	0,0	-1,2	0,0	-7,6	-0,2
2420	Industrias básicas de metales preciosos y no ferrosos	-8,4	0,0	-7,4	0,0	-5,6	0,0
1300	Hilatura, tejeduría y acabado de productos textiles	-1,6	0,0	-3,3	-0,1	-3,0	-0,1
1600	Transformación de la madera y sus productos	-7,7	0,0	-10,4	-0,1	-14,1	-0,1
2310	Fabricación de vidrio y productos de vidrio	-3,3	0,0	-2,1	0,0	-1,2	0,0
3200	Otras industrias manufactureras	-3,1	0,0	2,5	0,0	-2,0	-0,1
2410	Industrias básicas de hierro y de acero	-1,5	-0,1	-3,9	-0,1	-1,5	0,0
1040	Elaboración de productos lácteos	-1,7	-0,1	-0,2	0,0	0,5	0,0
1089	Elaboración de otros productos alimenticios n.c.p.	-2,9	-0,1	1,3	0,1	1,0	0,0
1900	Coquización, refinación de petróleo, y mezcla de combustibles	-3,4	-0,3	-6,0	-0,5	9,9	0,1
2010	Fabricación de sustancias químicas básicas, y sus productos	-7,6	-0,3	-4,3	-0,2	-0,1	0,0
1070	Elaboración de azúcar y panela	-12,5	-0,3	-3,1	-0,1	-1,7	0,0

Variación anual Abril 2019 / Abril 2018

Indicador ^p	Anual	Año Corrido
	Abril 2019 vs Abril 2018	Enero - Abril 2019 vs Enero - Abril 2018
Producción real	-1,3	1,9
Ventas	1,8	2,3
Personal ocupado	-0,1	0,1

Tabla resumen
Variación anual y año corrido
Serie desestacionalizada
Abril (2019/2018)

Indicador ^p	Anual	Año Corrido
	Abril 2019 vs Abril 2018	Enero - Abril 2019 vs Enero - Abril 2018
Producción real	-0,1	2,0
Ventas	2,8	2,3
Personal ocupado	0,1	0,1



INFORMACIÓN PARA TODOS

EVOLUCIÓN GENERAL ENFOQUE TERRITORIAL

Abril 2019



INFORMACIÓN PARA TODOS

Resultados Anuales Enfoque Territorial

Abril 2019

Variación anual de la industria manufacturera según departamentos Abril 2019 / 2018

Departamentos	Producción		Ventas		Personal Ocupado	
	Variación %	Cont.(p.p)	Variación %	Cont.(p.p)	Variación %	Cont.(p.p)
Total Industria	-1,3		1,8		-0,1	
Antioquia	-2,9	-0,6	-0,6	-0,1	-1,1	-0,2
Valle del Cauca	-3,1	-0,5	2,2	0,4	0,1	0,0
Bolívar	-7,0	-0,4	-2,6	-0,2	-2,4	-0,1
Cundinamarca	-2,4	-0,4	8,1	1,2	1,7	0,2
Cauca	-9,9	-0,3	-5,8	-0,2	0,9	0,0
Tolima	-13,3	-0,2	-2,3	0,0	-0,6	0,0
Córdoba	-1,4	0,0	-1,5	0,0	1,4	0,0
Risaralda	-0,3	0,0	-7,0	-0,1	1,3	0,0
Bogotá, D.C	0,3	0,0	0,8	0,1	-1,1	-0,3
Otros Departamentos*	2,4	0,1	2,0	0,1	0,1	0,0
Caldas	7,0	0,1	7,3	0,1	0,0	0,0
Santander	3,4	0,2	-6,1	-0,4	5,8	0,2
Atlántico	5,6	0,4	8,7	0,5	1,2	0,1
Boyacá	20,0	0,4	22,7	0,4	-4,0	0,0



Variación anual de la industria manufacturera según áreas metropolitanas Abril 2019 / 2018

Áreas Metropolitanas	Producción		Ventas		Personal Ocupado	
	Variación %	Cont.(p.p)	Variación %	Cont.(p.p)	Variación %	Cont.(p.p)
Total Industria	-1,3		1,8		-0,1	
Resto del país	-1,8	-1,4	2,0	1,5	0,1	0,1
Área Metropolitana del Valle de Aburrá	-2,0	-0,3	1,2	0,2	-1,2	-0,2
Área Metropolita de Bucaramanga	1,7	0,0	-14,3	-0,4	0,3	0,0
Área Metropolitana de Barranquilla	5,9	0,4	9,1	0,6	1,2	0,1

Variación anual de la industria manufacturera según ciudades Abril 2019 / 2018

Ciudades	Producción		Ventas		Personal Ocupado	
	Variación %	Cont.(p.p)	Variación %	Cont.(p.p)	Variación %	Cont.(p.p)
Total Industria	-1,3		1,8		-0,1	
Resto del país	-2,8	-1,6	1,7	0,9	-0,3	-0,2
Cartagena de Indias	-6,4	-0,4	-2,0	-0,1	-2,1	-0,1
Yumbo	-1,9	-0,1	3,0	0,2	3,6	0,2
Bucaramanga	-2,3	0,0	-29,9	-0,5	0,5	0,0
Pereira	3,3	0,0	-10,2	-0,1	5,6	0,1
Bogotá, D.C	0,3	0,0	0,8	0,1	-1,1	-0,3
Santiago de Cali	1,5	0,1	3,3	0,1	-0,1	0,0
Manizales	5,7	0,1	9,5	0,1	0,1	0,0
Medellín	3,0	0,2	8,5	0,5	-0,2	0,0
Barranquilla	8,3	0,4	13,1	0,6	2,1	0,1



Resultados Año Corrido Enfoque Territorial

Enero - Abril 2019

Variación año corrido de la industria manufacturera según departamentos Enero - Abril 2019 / 2018

Departamentos	Producción		Ventas		Personal Ocupado	
	Variación %	Cont.(p.p)	Variación %	Cont.(p.p)	Variación %	Cont.(p.p)
Total Industria	1,9		2,3		0,1	
Valle del Cauca	4,4	0,7	3,9	0,6	0,4	0,1
Bogotá, D.C	2,4	0,4	1,8	0,3	-0,8	-0,2
Atlántico	4,7	0,3	4,9	0,3	-0,3	0,0
Antioquia	1,4	0,3	1,4	0,3	-0,4	-0,1
Cundinamarca	1,4	0,2	7,5	1,1	2,3	0,3
Boyacá	6,9	0,1	17,5	0,3	-3,7	0,0
Otros Departamentos*	3,7	0,1	4,7	0,2	0,5	0,0
Risaralda	4,8	0,1	-0,7	0,0	1,5	0,0
Caldas	1,9	0,0	6,1	0,1	0,1	0,0
Santander	-0,5	0,0	-11,7	-0,7	0,9	0,0
Tolima	-3,2	0,0	-0,1	0,0	-0,4	0,0
Córdoba	-4,8	-0,1	-6,7	-0,1	3,8	0,0
Cauca	-2,4	-0,1	-0,9	0,0	2,0	0,0
Bolívar	-1,9	-0,1	-1,4	-0,1	-1,3	0,0



Variación año corrido de la industria manufacturera según áreas metropolitanas Enero - Abril 2019 / 2018

Áreas Metropolitanas	Producción		Ventas		Personal Ocupado	
	Variación %	Cont.(p.p)	Variación %	Cont.(p.p)	Variación %	Cont.(p.p)
Total Industria	1,9		2,3		0,1	
Resto del país	1,7	1,3	3,0	2,2	0,3	0,2
Área Metropolitana de Barranquilla	5,2	0,3	5,2	0,3	-0,3	0,0
Área Metropolitana del Valle de Aburrá	1,6	0,2	1,7	0,3	-0,6	-0,1
Área Metropolitana de Bucaramanga	2,5	0,1	-16,4	-0,5	-0,4	0,0

Variación año corrido de la industria manufacturera según ciudades Enero - Abril 2019 / 2018

Ciudades	Producción		Ventas		Personal Ocupado	
	Variación %	Cont.(p.p)	Variación %	Cont.(p.p)	Variación %	Cont.(p.p)
Total Industria	1,9		2,3		0,1	
Yumbo	8,6	0,4	4,6	0,2	2,4	0,1
Resto del país	0,7	0,4	3,1	1,7	0,1	0,0
Bogotá, D.C	2,4	0,4	1,8	0,3	-0,8	-0,2
Medellín	4,7	0,3	6,1	0,4	0,6	0,0
Barranquilla	6,0	0,3	6,4	0,3	0,3	0,0
Santiago de Cali	5,1	0,2	1,3	0,1	0,1	0,0
Pereira	8,5	0,1	-1,9	0,0	6,6	0,1
Manizales	2,5	0,0	7,7	0,1	-0,1	0,0
Bucaramanga	-2,4	0,0	-31,0	-0,6	-0,3	0,0
Cartagena de Indias	-2,3	-0,1	-1,6	-0,1	-0,8	0,0



El futuro
es de todos

Gobierno
de Colombia



www.dane.gov.co