



DANE



ICBF



Ministerio de la Protección Social
República de Colombia

Libertad y Orden

MINPROTECCIÓN SOCIAL

Trabajo Infantil en Colombia 2001 - 2003 - 2005

Bogotá, D.C., noviembre 2006

ANTECEDENTES

- Programa de información estadística y monitoreo en materia de trabajo infantil de la OIT - SIMPOC, administrado por el Programa para la Erradicación del Trabajo infantil y la protección del joven trabajador - IPEC
- Planes de Acción para la erradicación del trabajo infantil y la protección del trabajo juvenil
- Convenios DANE – ICBF – Ministerio de la Protección Social

COMPROMISOS

III PLAN DE ACCIÓN PARA LA ERRADICACIÓN DEL TRABAJO INFANTIL

- **Módulos de seguimiento en la ECH cada dos años**
 - 1er. módulo 2003: ICBF – DANE
 - 2º. módulo 2005: ICBF - MINPROTECCIÓN – DANE
- **Mantenimiento y actualización del Sistema de información sobre trabajo infantil - SITI**

MÓDULOS DE TRABAJO INFANTIL EN LA ECH

Objetivo general:

Generar información estadística que permita hacer seguimiento a los principales indicadores de Trabajo Infantil.

Objetivos específicos:

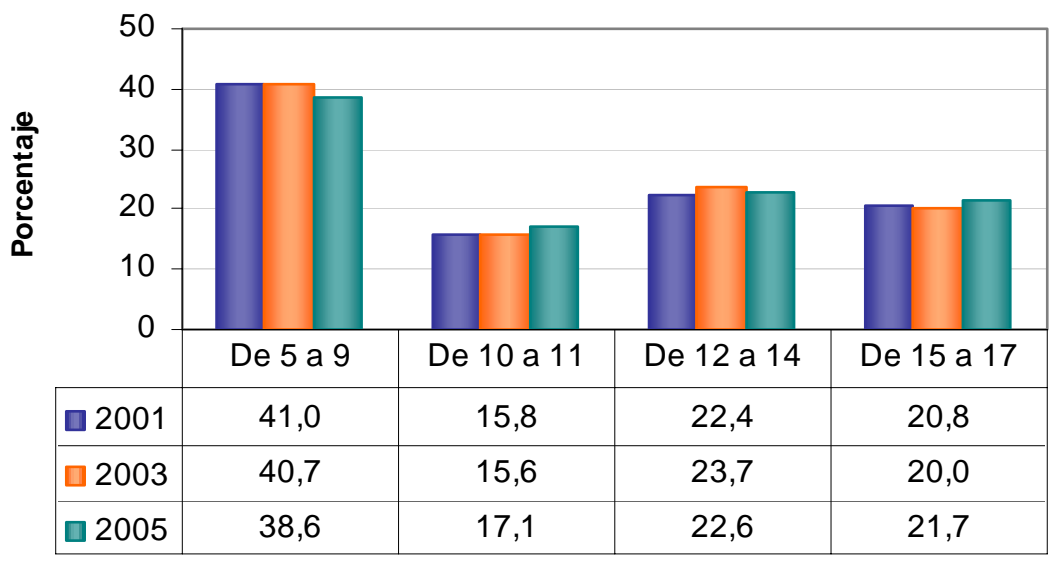
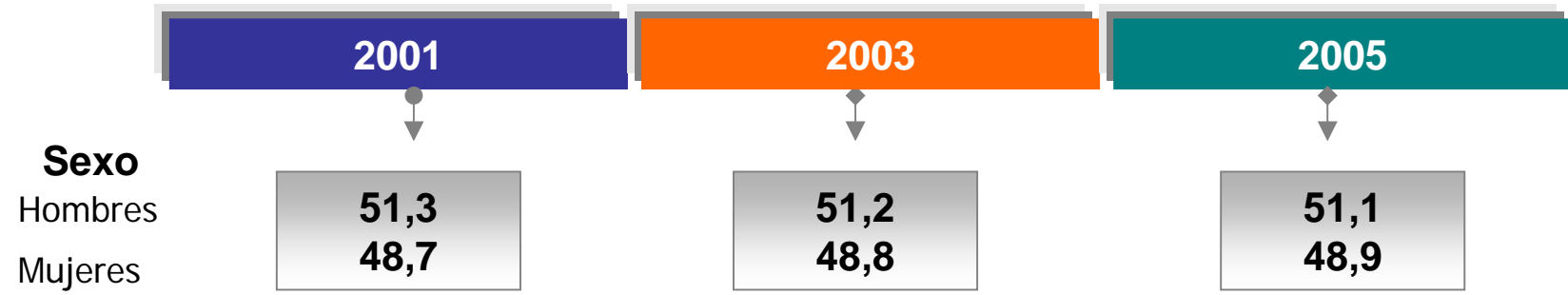
- Determinar la tasa nacional de trabajo infantil (población entre 5 y 17 años en Colombia)
- Determinar la situación escolar de niñas, niños y adolescentes (asistencia y no asistencia), y conocer las razones por las cuales no asisten a un establecimiento educativo
- Identificar las actividades, económicas, y no económicas que realizan las niñas, niños y jóvenes
- Conocer las razones por las cuales trabajan.

Principales Resultados 2001 - 2003 - 2005

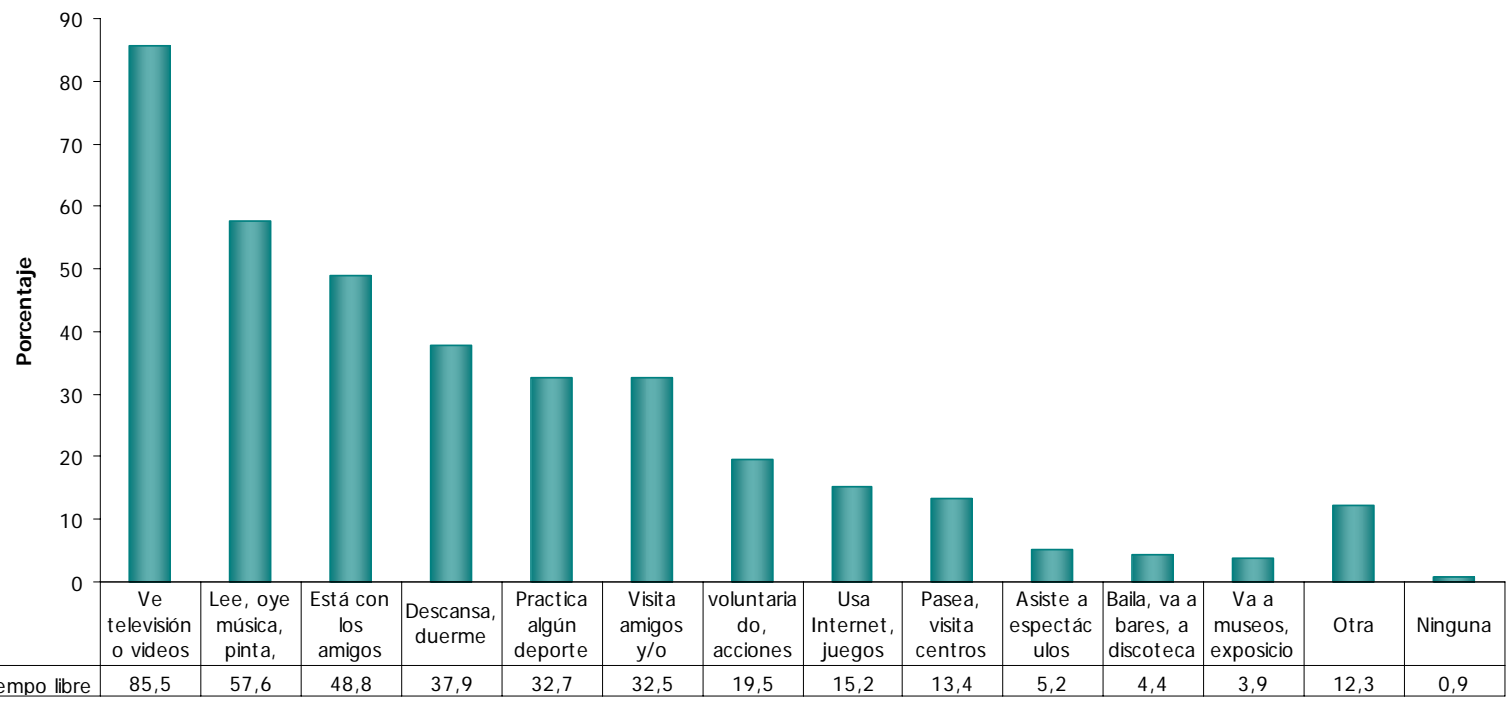
Los valores absolutos están calculados con base en las proyecciones de población del censo de 1993, por ende no muestran la realidad de la población revelada por el Censo General 2005.

Este cambio será realizado a partir de enero de 2007."

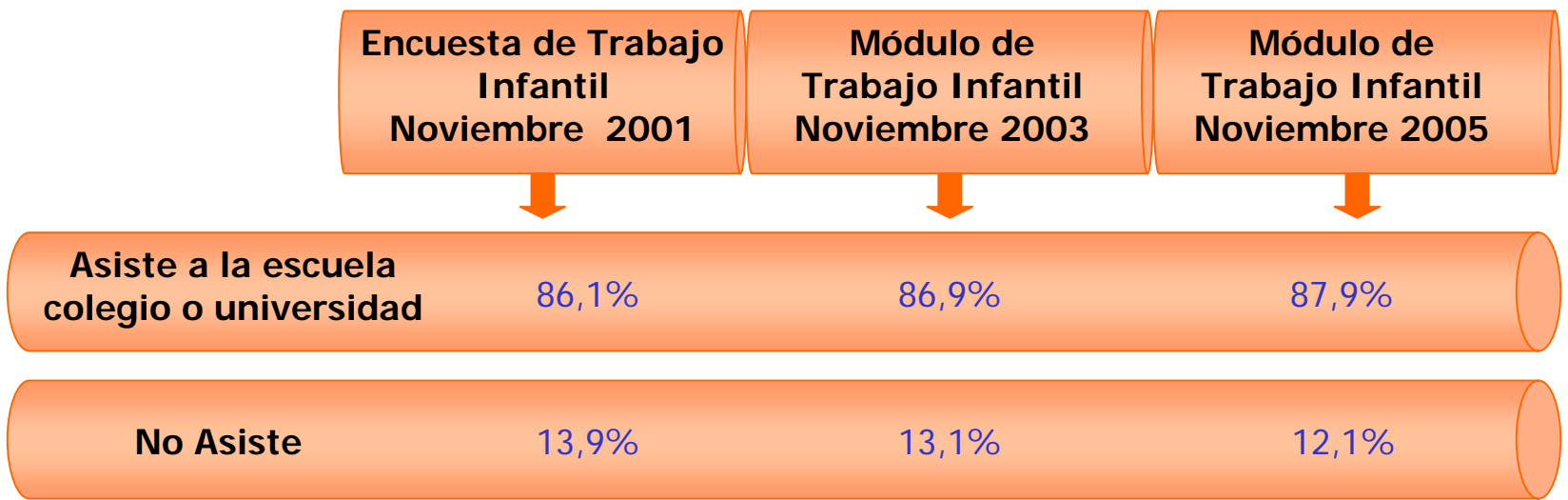
Características demográficas de la población entre 5 y 17 años



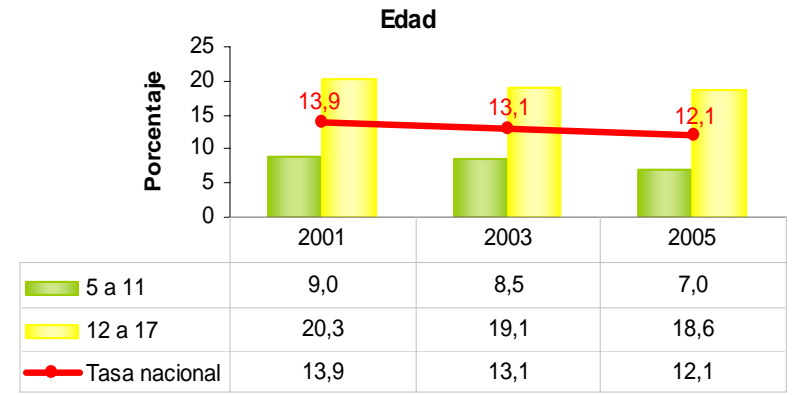
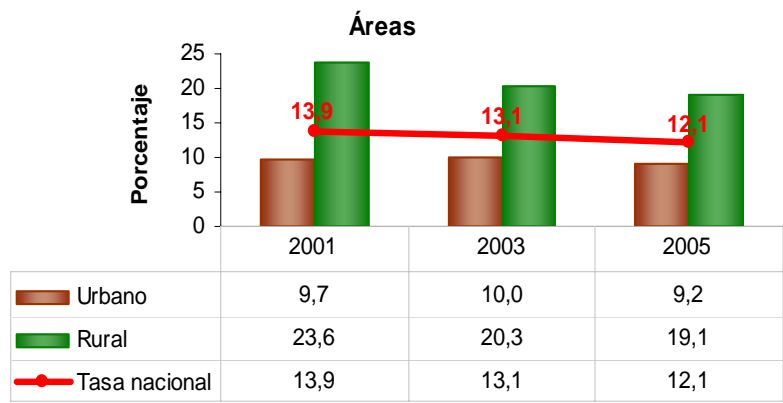
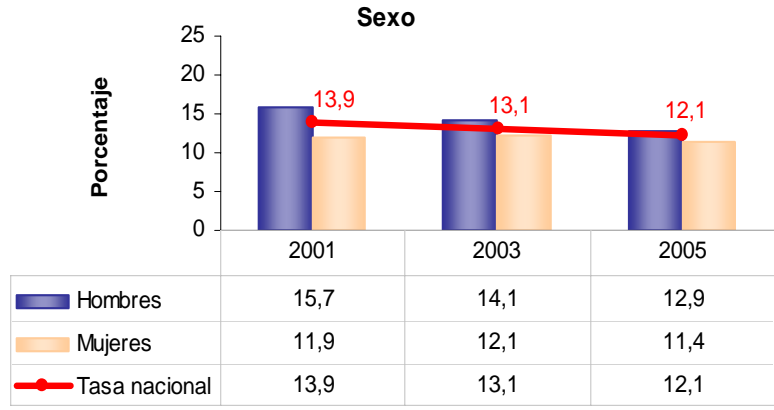
Porcentaje de niños, niñas entre 5 y 17 años en actividades que realizan en el tiempo libre



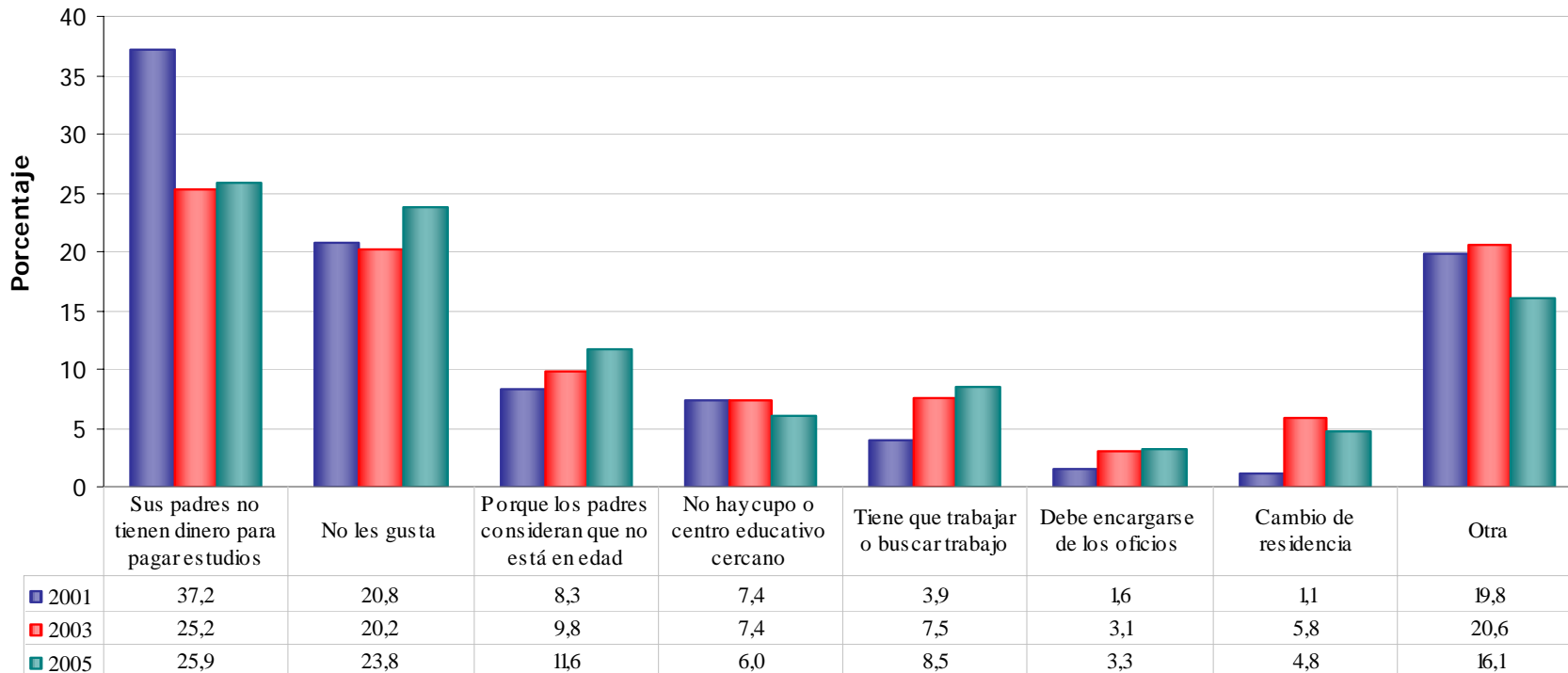
Situación Escolar



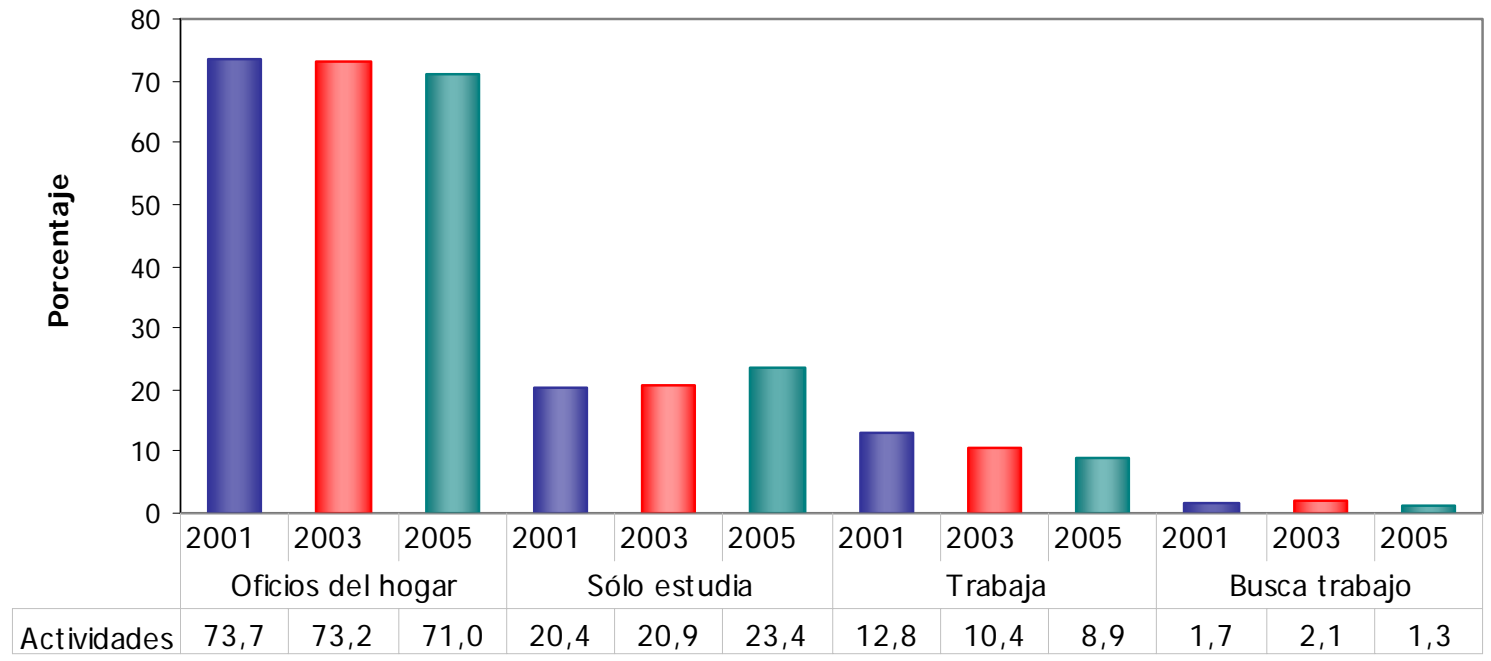
Tasas de no asistencia a educación formal por sexo, grupos de edad y áreas



Distribución porcentual de los niños y niñas entre 5 y 17 años que no asisten a la escuela o colegio, por razones de no asistencia

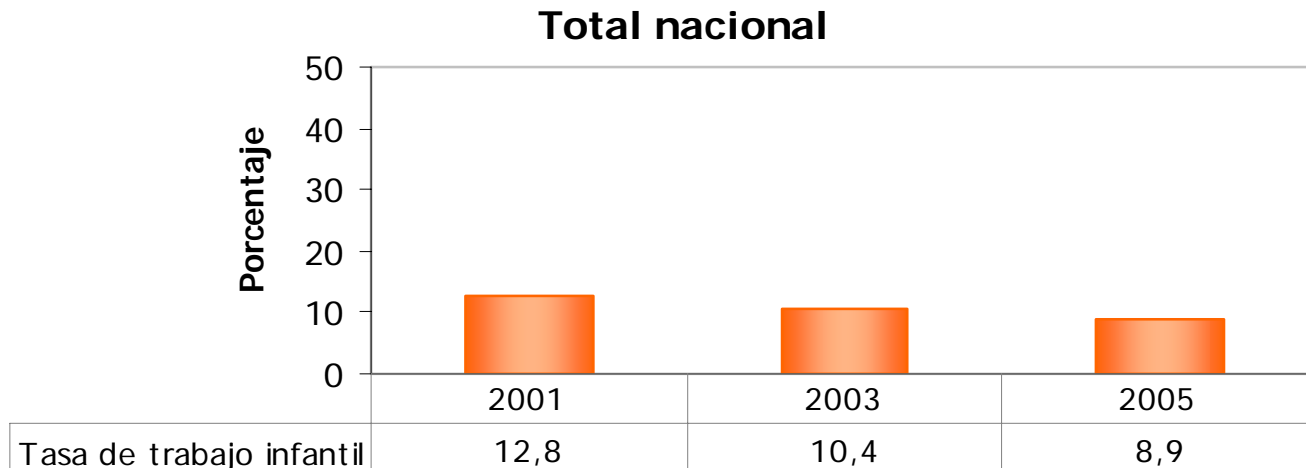


Actividades de las niñas, niños y adolescentes



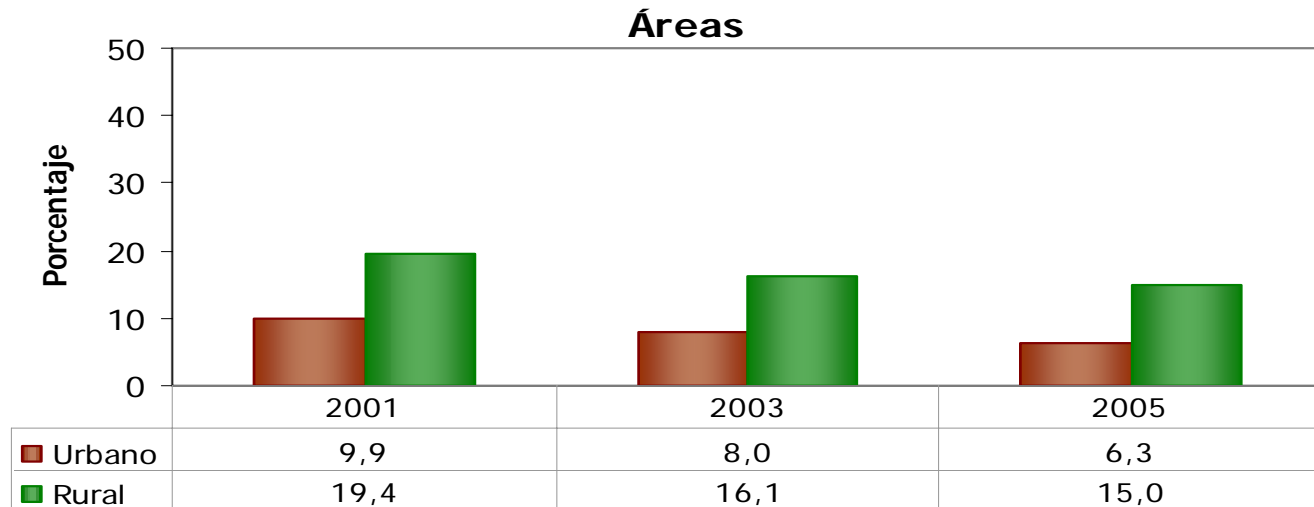
NOTA: Los niños pueden realizar una o más actividades en forma simultanea

Tasas de trabajo infantil



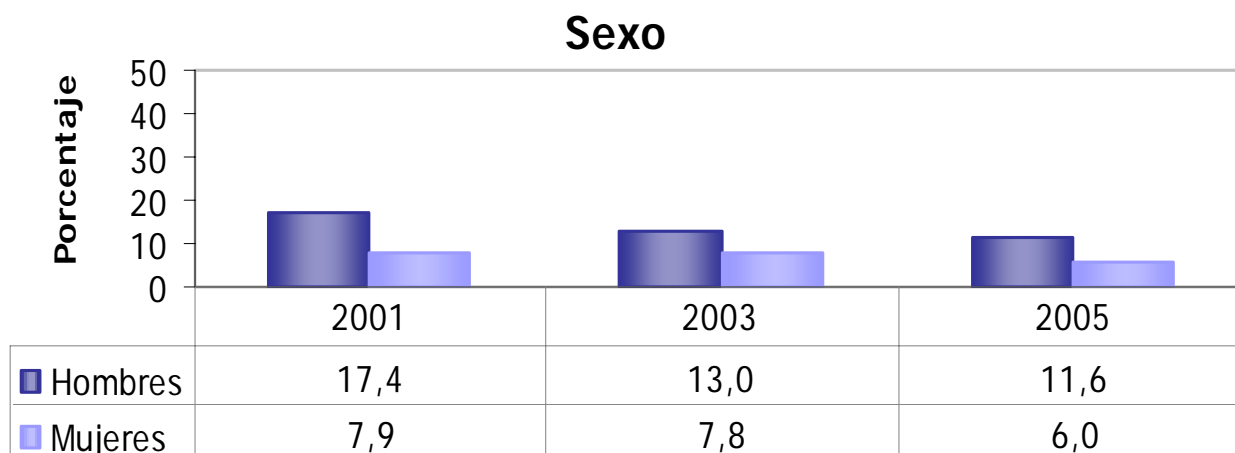
**El censo general 2005, por la mayor cobertura geográfica encuentra una tasas del 4,8%
Tenían trabajo (no incluye ayudantes familiares)**

Tasas de trabajo infantil



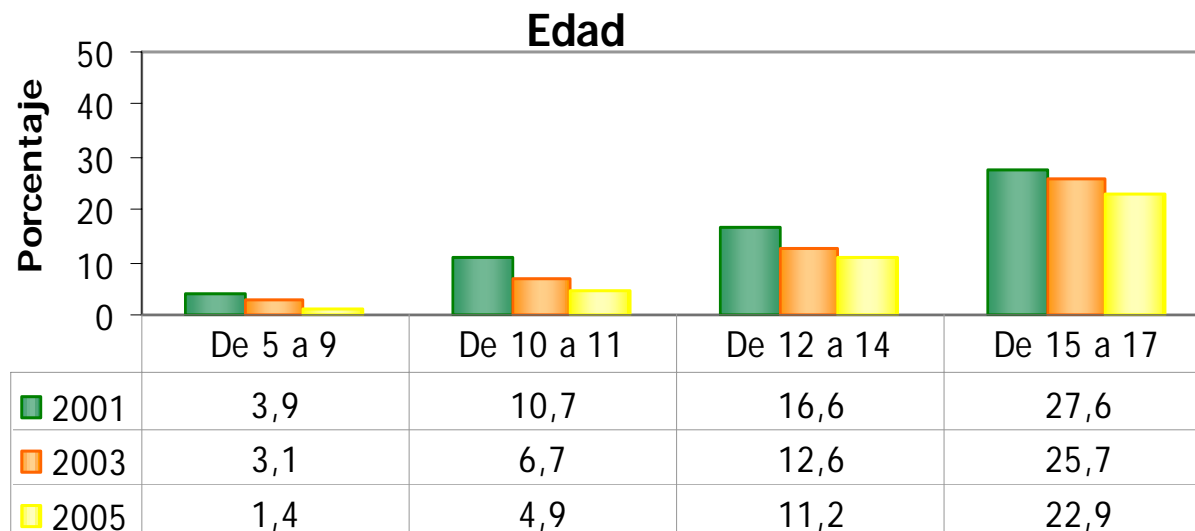
El censo general 2005, por la mayor cobertura geográfica encuentra tasas del 3,0% y 9,6%, para urbano y rural, respectivamente. Tenían trabajo en la semana de referencia (no incluye ayudantes familiares)

Tasas de trabajo infantil, por sexo y grupos de edad



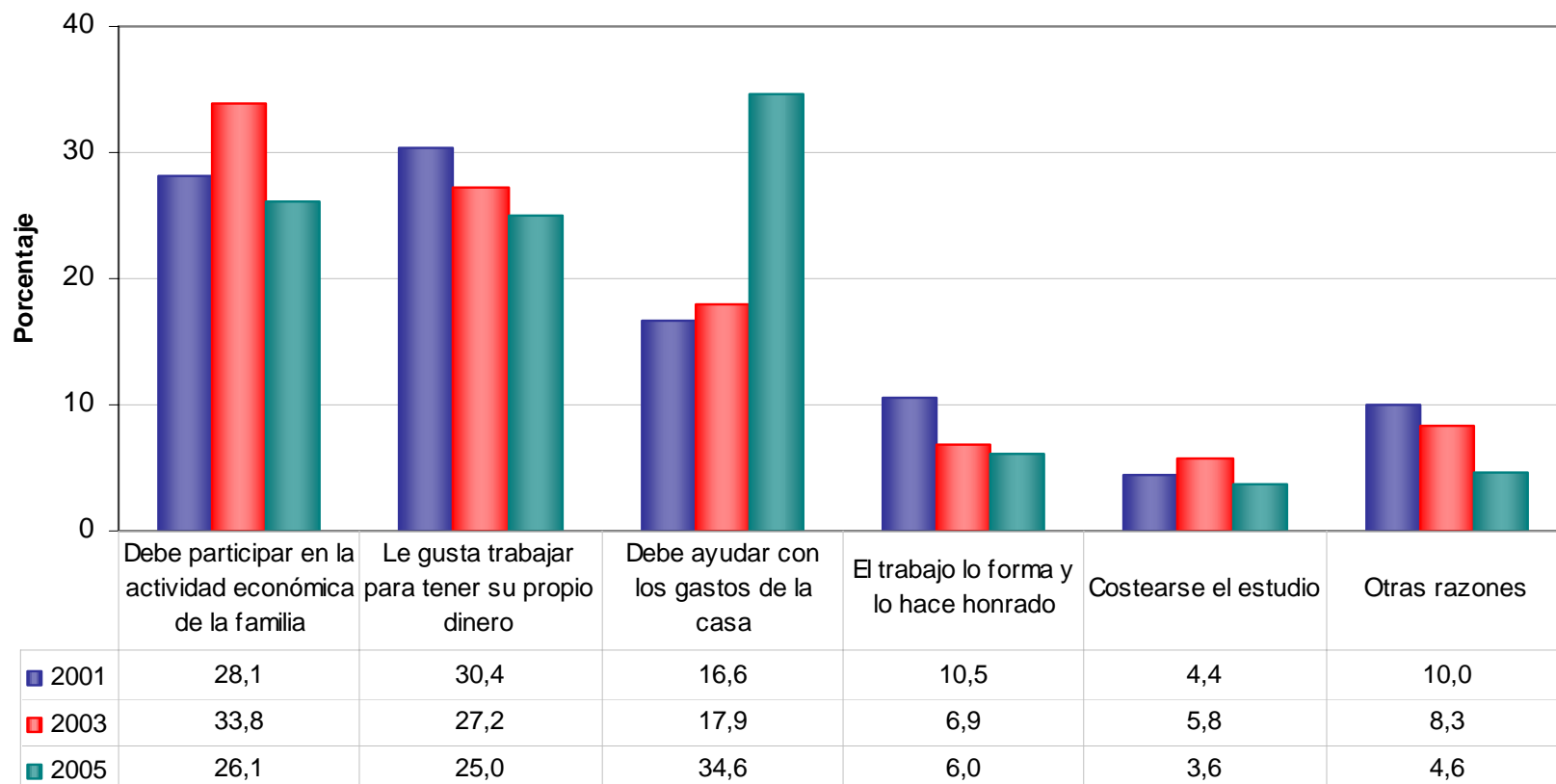
El censo general 2005, por la mayor cobertura geográfica encuentra tasas del 6,5%, 3,0% para Hombres y Mujeres, respectivamente. (no incluye trabajadores familiares)

Tasas de trabajo infantil, por grupos de edad

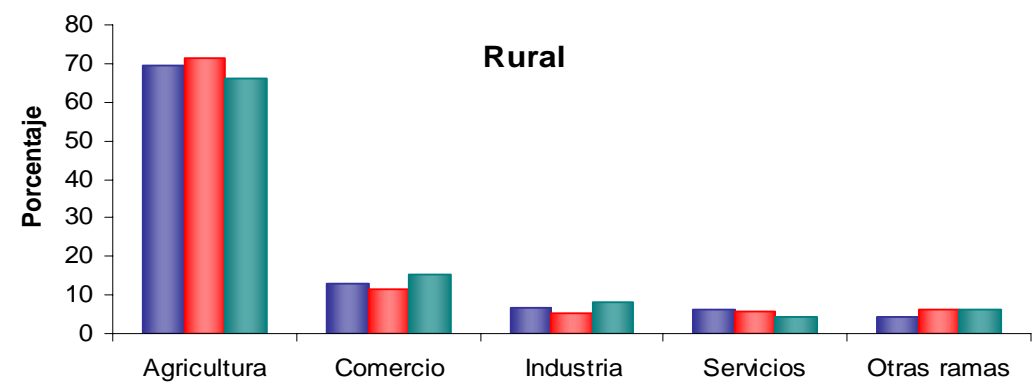
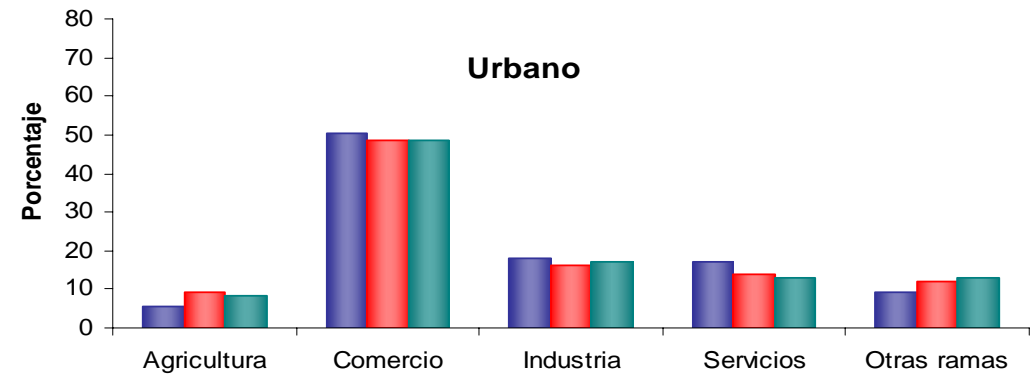
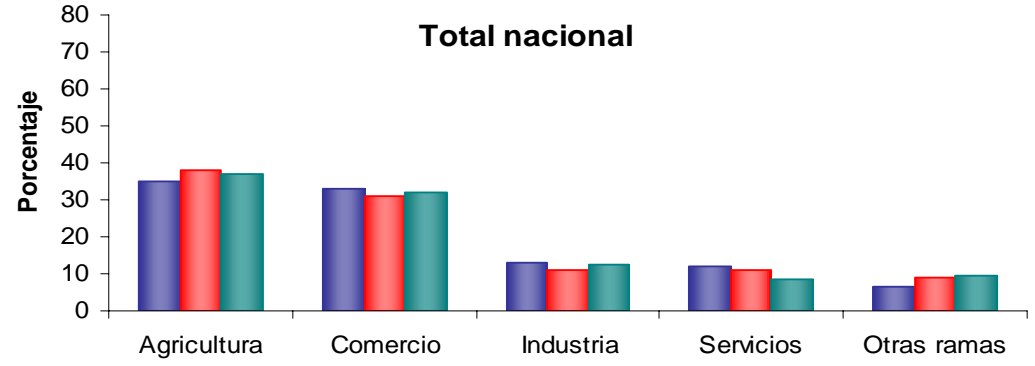


El censo general 2005, por la mayor cobertura geográfica encuentra tasas del 1,6%, 2,2%, 4,3% 12,8% por grupos de edad respectivamente

Distribución de los ocupados por razón principal de trabajo



Distribución porcentual niños, niñas y adolescentes ocupados, rama de actividad



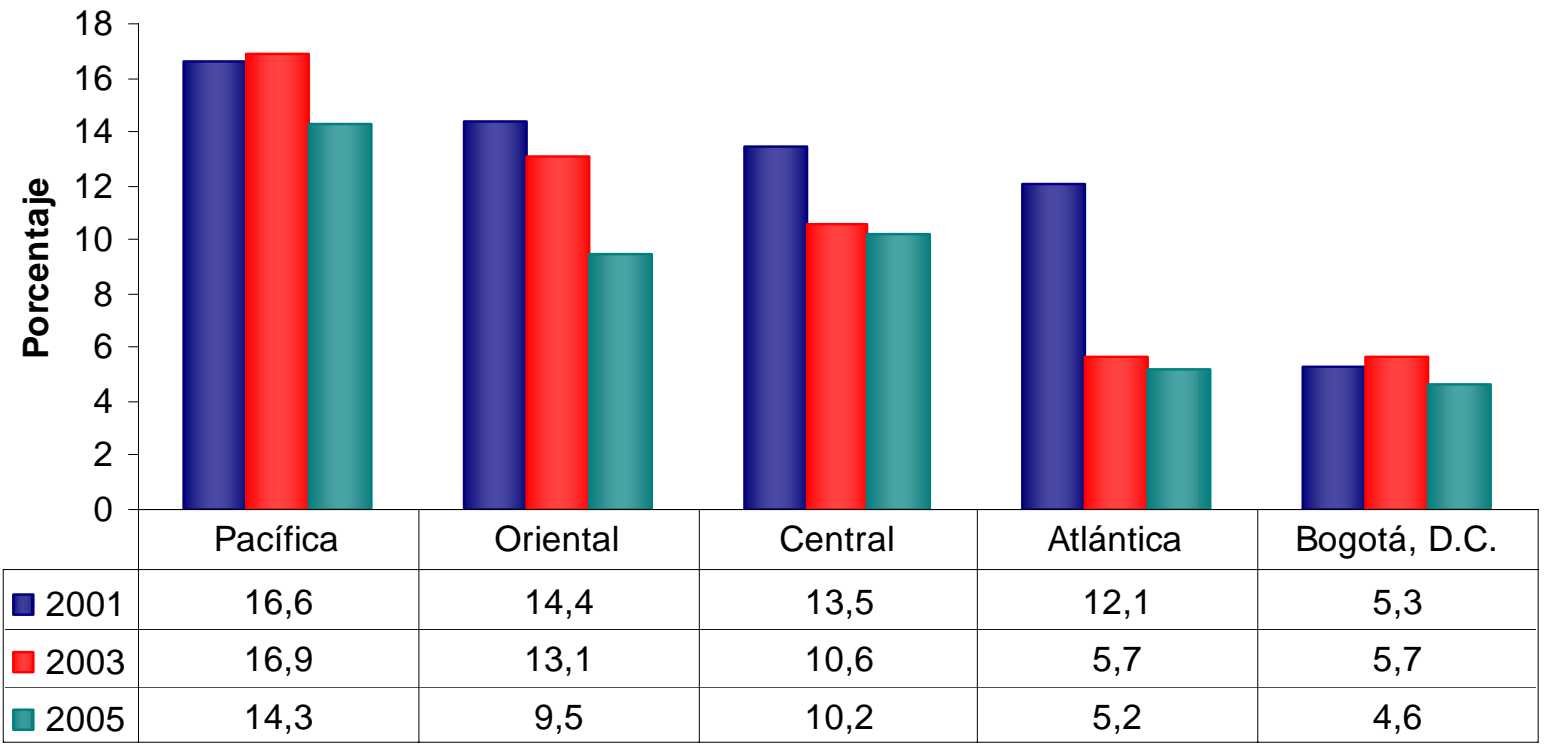


dane@dane.gov.co
www.dane.gov.co



Regiones

Tasa de trabajo infantil por regiones





dane@dane.gov.co
www.dane.gov.co



Áreas metropolitanas



dane@dane.gov.co
www.dane.gov.co



¡ MUCHAS GRACIAS !