

Perfil Municipal
BECERRIL

Director Departamento
Héctor Maldonado
Gómez

Subdirector
Carlos Eduardo
Sepúlveda Rico

Director de Censos y
Demografía
Bernardo Guerrero
Lozano

Viviendas, Hogares y Personas

| Área | Viviendas Censo | Hogares General | Personas 2005 | Proyección Población 2010 |
|--------------|-----------------|-----------------|---------------|---------------------------|
| Cabecera | 2.284 | 2.204 | 9.570 | 10.110 |
| Resto | 1.319 | 1.000 | 4.014 | 3.626 |
| Total | 3.603 | 3.204 | 13.584 | 13.736 |

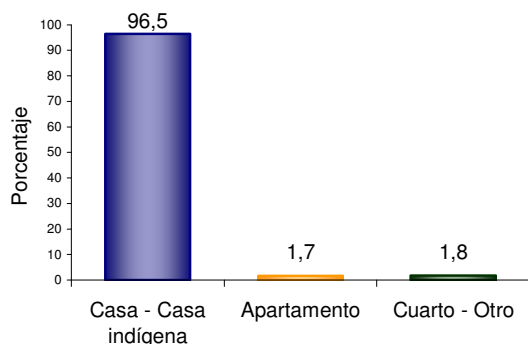
Personas en NBI (30 Junio 2010)

| Área | Prop (%) | Cve (%) * |
|--------------|--------------|-------------|
| Cabecera | 46,16 | 4,85 |
| Resto | 81,51 | 3,02 |
| Total | 56,51 | 3,08 |

(*El guiñon (--) significa que al 100% de las personas se les aplicó esta pregunta por tanto no tiene Cve.

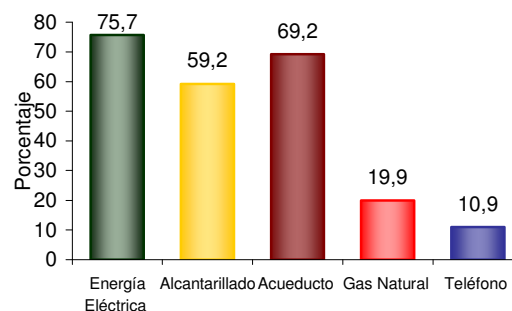
1. Módulo de Viviendas

Tipo de vivienda



El 96,5% de las viviendas de **BECERRIL** son casas.

Servicios con que cuenta la vivienda

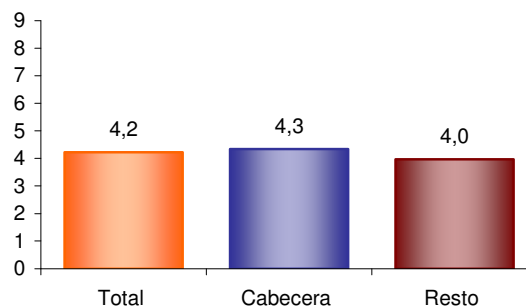


En **BECERRIL** el 75,7% de las viviendas tiene conexión a Energía Eléctrica .

El 19,9% tiene conexión a Gas Natural .

2. Módulo de Hogares

Promedio de personas por hogar



El Promedio de personas por hogar en **BECERRIL** es de 4,2.

Hogares Con actividad Económica



El 4,2% de los hogares tiene actividad económica en sus viviendas.

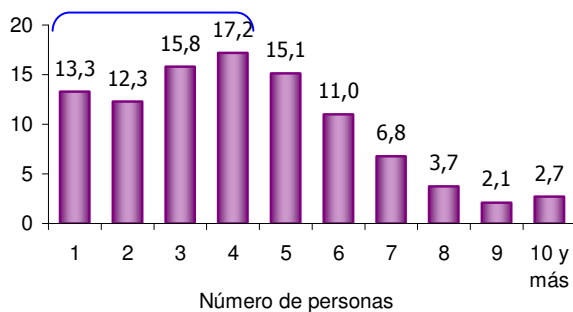
Perfil Municipal
BECERRIL

Director Departamento
Héctor Maldonado
Gómez

Subdirector
Carlos Eduardo
Sepúlveda Rico

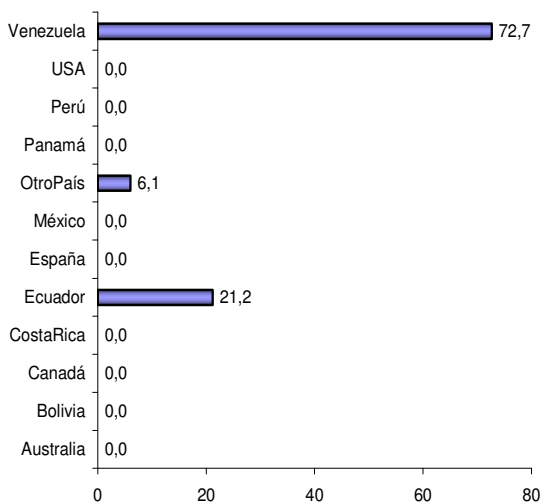
Director de Censos y
Demografía
Bernardo Guerrero
Lozano

Hogares según número de personas



Aproximadamente el 58,6% de los hogares de **BECERRIL** tiene 4 o menos personas.

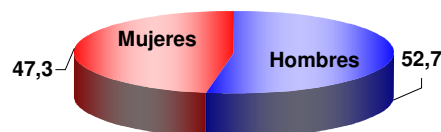
Personas viviendo en el exterior



Se evidencia:
Del total de hogares el 0,5% tiene experiencia migratoria internacional.
Del total de personas de estos hogares, residentes de forma permanente en el exterior el 72,7% está en Venezuela, el 21,2% en Ecuador y el 6,1% en OtroPaís.

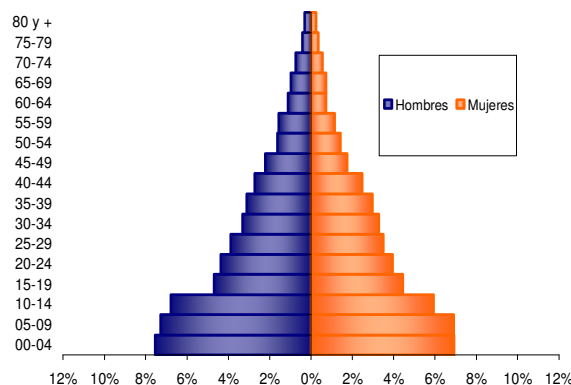
3. Módulo de Personas

Población por sexo

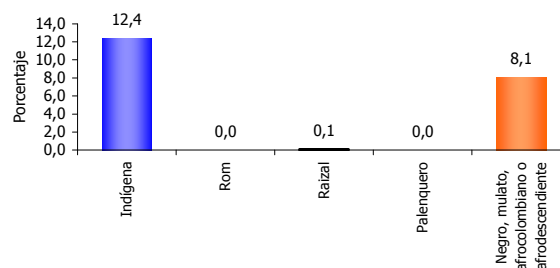


Del total de la población de **BECERRIL** el 52,7% son hombres y el 47,3% mujeres.

Estructura de la población por sexo y grupos de edad



Pertenencia étnica



El 12,4% de la población residente en **BECERRIL** se auto reconoce como **Indígena**.



Para mayor información
visite
nuestra página web
www.dane.gov.co

**Perfil Municipal
BECERRIL**

Director Departamento
**Héctor Maldonado
Gómez**

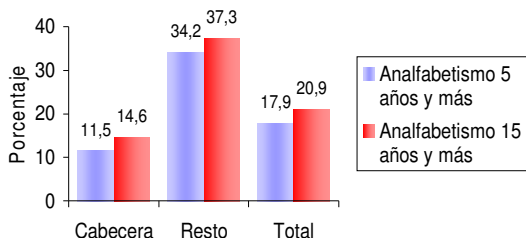
Subdirector
**Carlos Eduardo
Sepúlveda Rico**

Director de Censos y
Demografía
**Bernardo Guerrero
Lozano**



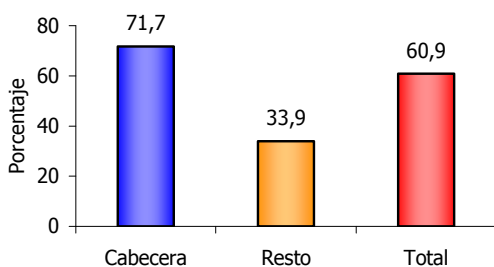
Para mayor información
visite
nuestra página web
www.dane.gov.co

Tasa de Analfabetismo, población de 5 años y más y 15 años y más, cabecera resto



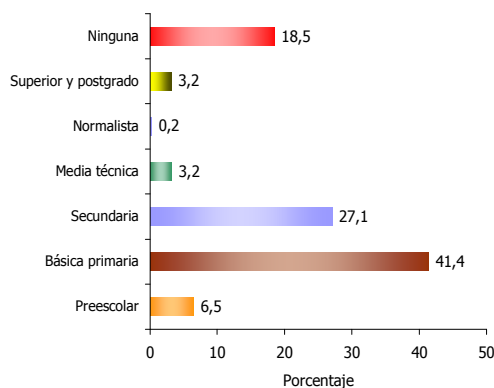
El 17,9% de la población de 5 años y más y el 20,9% de 15 años y más de **BECERRIL** no sabe leer y escribir.

Asistencia escolar, población de 3 a 24 años



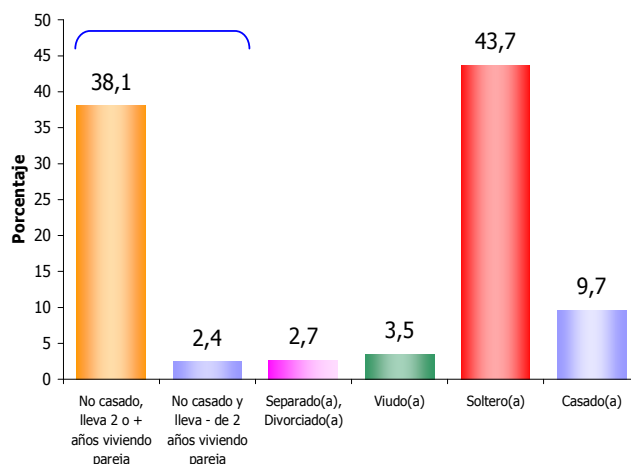
El 71,7% de la población en cabecera de 3 a 24 años asiste a un establecimiento educativo formal.

Nivel educativo



El 41,4% de la población residente en **BECERRIL**, ha alcanzado el nivel básica primaria; el 27,1% ha alcanzado secundaria y el 3,2% el nivel superior y postgrado. La población residente sin ningún nivel educativo es el 18,5%.

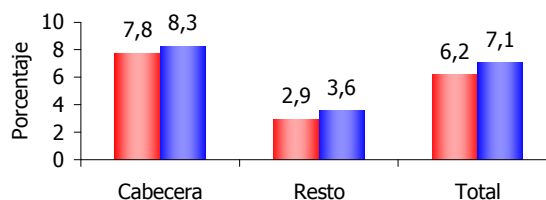
Estado conyugal 10 años y más



El 43,7% de las personas de 10 años y más de **BECERRIL** tienen estado conyugal Soltero(a) y el 40,5% UniónLibre.

Prevalencia de limitaciones permanentes por sexo

■ Personas con limitaciones permanentes (%) hombres
■ Personas con limitaciones permanentes (%) mujeres



El 7,1% de las mujeres y el 6,2% de los hombres presenta alguna limitación permanente.

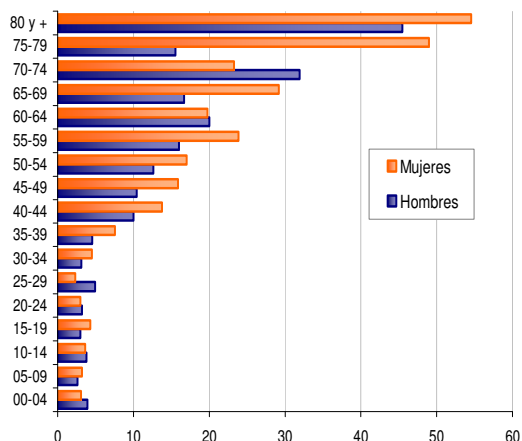
Perfil Municipal
BECERRIL

Director Departamento
Héctor Maldonado
Gómez

Subdirector
Carlos Eduardo
Sepúlveda Rico

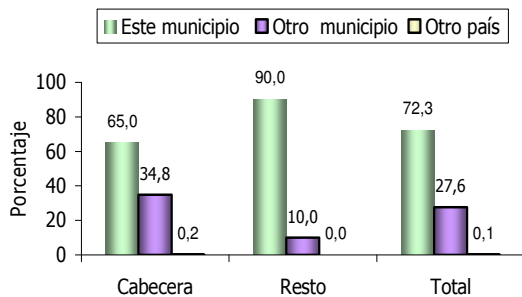
Director de Censos y
Demografía
Bernardo Guerrero
Lozano

Prevalencia de limitaciones permanentes por grupos de edad y sexo.



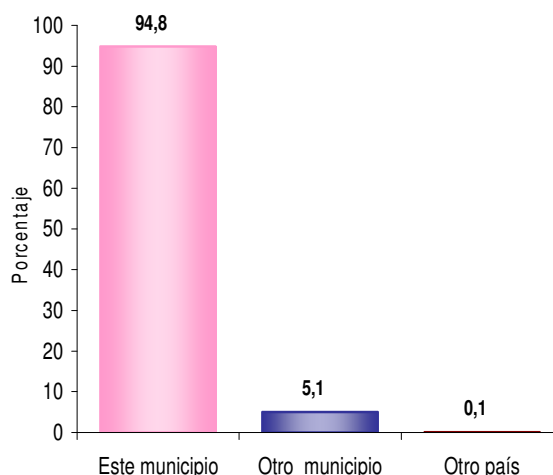
Las limitaciones permanentes aumentan con la edad. El 60% de la población en esta condición se presenta a partir de los 40 años.

Distribución de la población según lugar de nacimiento



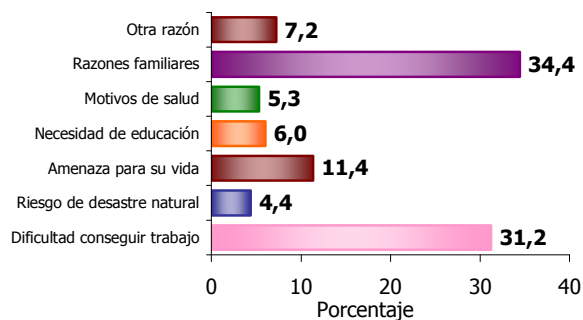
El 27,7% de la población de **BECERRIL** nació en otro municipio o en otro país.

Residencia de 5 años antes (Población de 5 años y más)



El 5,1% de la población de 5 años y más que reside actualmente en este municipio procede de otro municipio y el 0,1 % de otro país.

Causa cambio de residencia durante los últimos cinco años



El 31,2% de la población de **BECERRIL** que cambió de residencia en los últimos cinco años, lo hizo por Dificultad para conseguir trabajo; el 34,4% lo hizo por Razones familiares; el 7,2% por Otra razón y el 11,4% por Amenaza para su vida.



Para mayor información
visite
nuestra página web
www.dane.gov.co

**Perfil Municipal
BECERRIL**

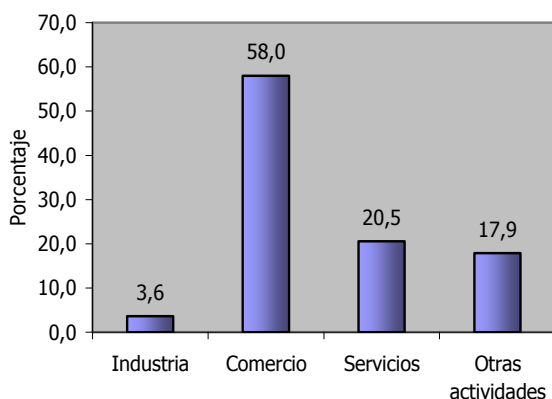
Director Departamento
**Héctor Maldonado
Gómez**

Subdirector
**Carlos Eduardo
Sepúlveda Rico**

Director de Censos y
Demografía
**Bernardo Guerrero
Lozano**

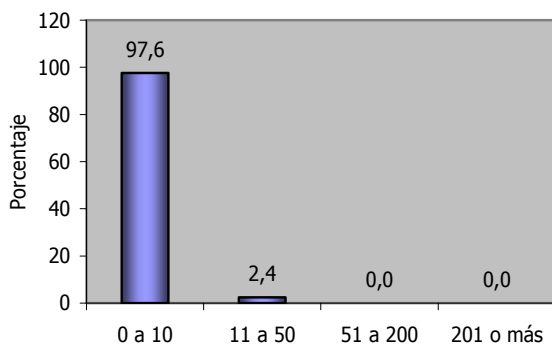
4. Módulo de Económicas

Establecimientos según actividad económica



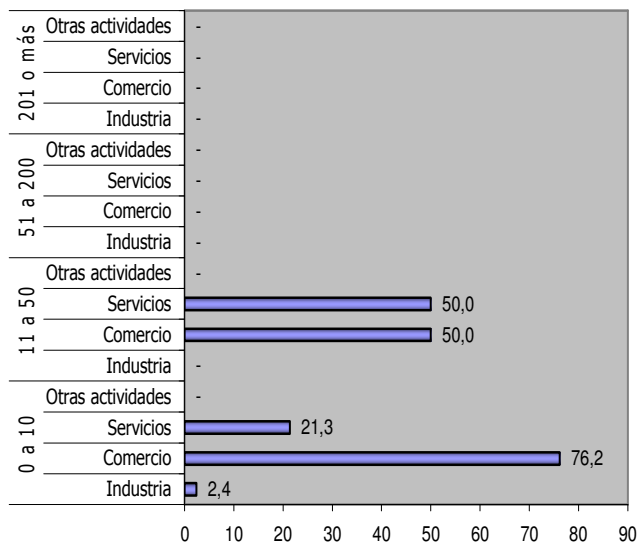
El 3,6% de los establecimientos se dedica a la industria; el 58,0% a comercio; el 20,5% a servicios y el 17,9% a otra actividad.

Establecimientos según escala de personas ocupadas el mes anterior al censo



El 97,6% de los establecimientos ocupó entre 1 y 10 empleados el mes anterior al censo.

Establecimientos según escala de personal por actividad económica



En los establecimientos del grupo con 0-10 empleados, el Comercio (76,2%) es la actividad más frecuente y en el grupo de 11 a 50 empleados la actividad Comercio representa el 50,0%.



Para mayor información
visite
nuestra página web
www.dane.gov.co

Perfil Municipal
BECERRIL

Director Departamento
Héctor Maldonado
Gómez

Subdirector
Carlos Eduardo
Sepúlveda Rico

Director de Censos y
Demografía
Bernardo Guerrero
Lozano

GLOSARIO

NBI: índice tradicionalmente utilizado en el país para el análisis de la pobreza a nivel regional. En concreto, el índice NBI es una medida de incidencia de la pobreza: dice cuántos pobres hay. Según esta metodología, se definen como pobres todas las personas que habitan en vivienda con una o más de las siguientes características:

- i. Viviendas inadecuadas para habitación humana en razón de los materiales de construcción utilizados.
- ii. Viviendas con hacinamiento crítico. (Más de tres personas por cuarto de habitación).
- iii. Vivienda sin acueducto o sanitario
- iv. Viviendas con alta dependencia económica (más de tres personas por miembro ocupado) y el jefe hubiera aprobado como máximo dos años de educación primaria.
- v. Viviendas con niños entre 6 y 12 años que no asistieran a la escuela.

Coefficiente de variación estimado (Cve): Es la forma de medir la calidad de la estimación obtenida a partir de una muestra probabilística.

Municipio: de acuerdo con el Artículo 311 de la actual Constitución Política de Colombia y la Ley 136 de Junio 2 de 1994, es la entidad territorial fundamental de la división político-administrativa del Estado, con autonomía política, fiscal y administrativa dentro de los límites que le señalen la Constitución y las leyes de la República.

Cabecera municipal: delimitación geográfica definida por el DANE para fines estadísticos, alusiva al área geográfica delimitada por el perímetro censal. A su interior se localiza la sede administrativa del municipio, es decir la Alcaldía.

Resto del municipio: delimitación geográfica definida por el DANE para fines estadísticos, alusiva al área geográfica comprendida entre el Perímetro Censal y el Límite Municipal definido por Ordenanza de la Asamblea Departamental.

Personas con limitaciones: son aquellas que como consecuencia de problemas en su cuerpo o sus funciones corporales, presentan dificultades en el momento de realizar sus actividades cotidianas en el hogar, la escuela, el trabajo, al practicar un deporte, etc.

Nivel educativo: se refiere al grado de escolaridad más alto al cual ha llegado la persona de acuerdo con los niveles del sistema educativo formal: preescolar, básica en sus niveles de primaria, secundaria, media y superior.

Pertenencia étnica: En Colombia las personas se pueden identificar como pertenecientes a uno de los grupos étnicos reconocidos legalmente (indígenas, ROM o gitanos, raizales del Archipiélago de San Andrés, Providencia y Santa Catalina, palenqueros de San Basilio y afrocolombianos). El criterio empleado en el Censo General 2005 para captar la pertenencia étnica de las personas es el auto reconocimiento por sus costumbres o tradiciones o por sus rasgos físicos.



Para mayor información
visite
nuestra página web
www.dane.gov.co