

**Perfil Municipal**  
**VISTA HERMOSA**

Director Departamento  
**Héctor Maldonado**  
Gómez

Subdirector  
**Carlos Eduardo**  
Sepúlveda Rico

Director de Censos y  
Demografía  
**Bernardo Guerrero**  
Lozano

### Viviendas, Hogares y Personas

Área	Viviendas Censo	Hogares General	Personas 2005	Proyección Población 2010
Cabecera	1.825	1.759	6.340	7.561
Resto	1.740	1.459	5.470	15.719
<b>Total</b>	<b>3.565</b>	<b>3.218</b>	<b>11.810</b>	<b>23.280</b>

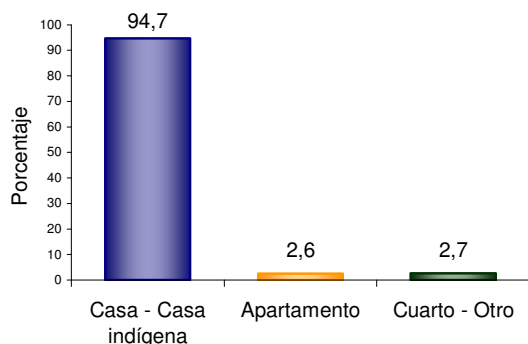
### Personas en NBI (30 Junio 2010)

Área	Prop (%)	Cve (%) *
Cabecera	44,12	-
Resto	65,08	-
<b>Total</b>	<b>53,86</b>	<b>-</b>

(\*El guiñon (--) significa que al 100% de las personas se les aplicó esta pregunta por tanto no tiene Cve.

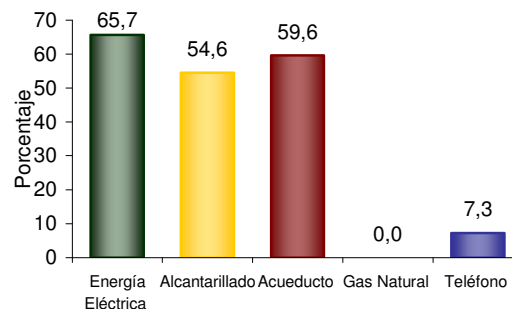
## 1. Módulo de Viviendas

### Tipo de vivienda



El 94,7% de las viviendas de **VISTA HERMOSA** son casas.

### Servicios con que cuenta la vivienda

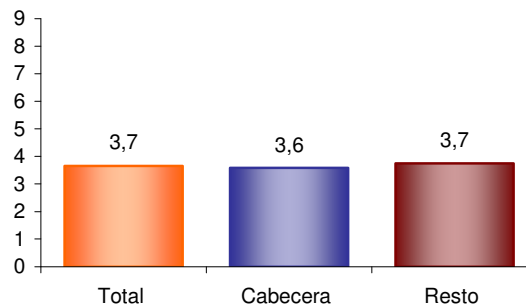


En **VISTA HERMOSA** el 65,7% de las viviendas tiene conexión a Energía Eléctrica .

El 0,0% tiene conexión a Gas Natural .

## 2. Módulo de Hogares

### Promedio de personas por hogar



El Promedio de personas por hogar en **VISTA HERMOSA** es de 3,7.

### Hogares Con actividad Económica



El 7,5% de los hogares tiene actividad económica en sus viviendas.

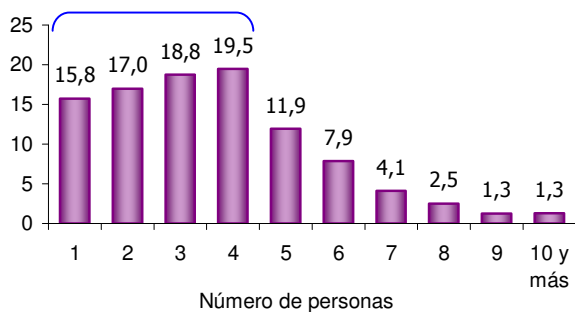
**Perfil Municipal**  
**VISTA HERMOSA**

Director Departamento  
**Héctor Maldonado**  
Gómez

Subdirector  
**Carlos Eduardo**  
Sepúlveda Rico

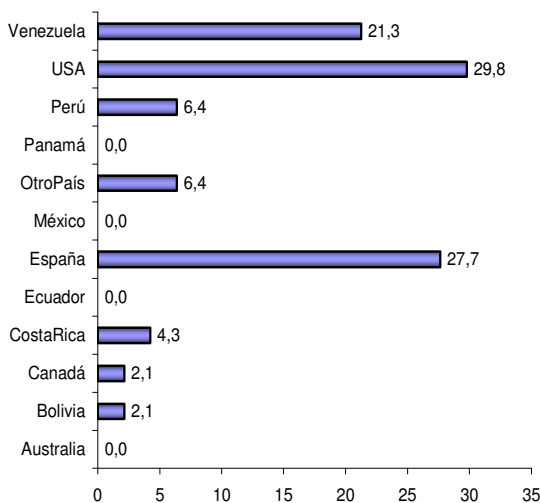
Director de Censos y  
Demografía  
**Bernardo Guerrero**  
Lozano

### Hogares según número de personas



Aproximadamente el 71,0% de los hogares de **VISTA HERMOSA** tiene 4 o menos personas.

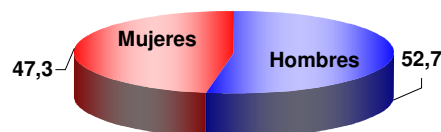
### Personas viviendo en el exterior



Se evidencia:  
Del total de hogares el 0,8% tiene experiencia migratoria internacional.  
Del total de personas de estos hogares, residentes de forma permanente en el exterior el 29,8% está en USA, el 27,7% en España y el 21,3% en Venezuela.

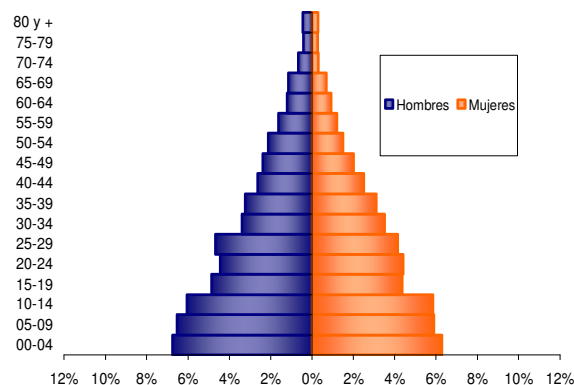
## 3. Módulo de Personas

### Población por sexo

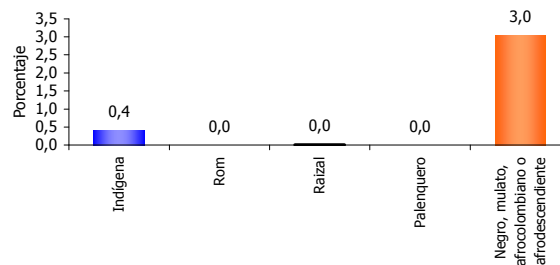


Del total de la población de **VISTA HERMOSA** el 52,7% son hombres y el 47,3% mujeres.

### Estructura de la población por sexo y grupos de edad



### Pertenencia étnica



El 3,0% de la población residente en **VISTA HERMOSA** se auto reconoce como **Negro, mulato, afrocolombiano o afrodescendiente**.



**Perfil Municipal  
VISTA HERMOSA**

Director Departamento  
**Héctor Maldonado  
Gómez**

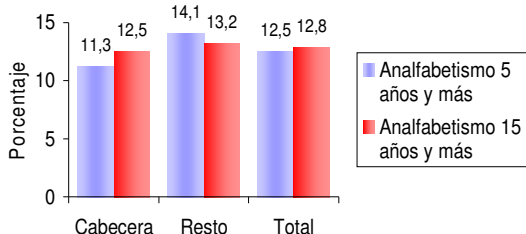
Subdirector  
**Carlos Eduardo  
Sepúlveda Rico**

Director de Censos y  
Demografía  
**Bernardo Guerrero  
Lozano**



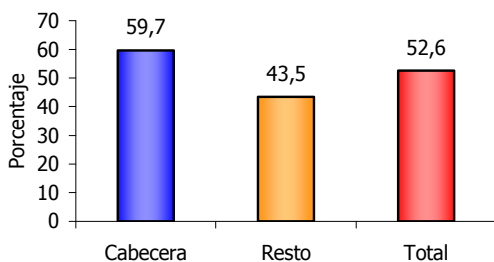
Para mayor información  
visite  
nuestra página web  
[www.dane.gov.co](http://www.dane.gov.co)

### Tasa de Analfabetismo, población de 5 años y más y 15 años y más, cabecera resto



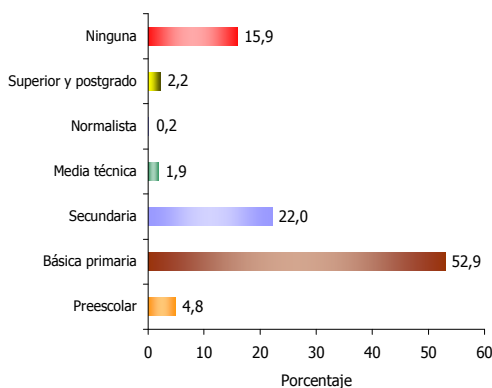
El 12,5% de la población de 5 años y más y el 12,8% de 15 años y más de **VISTA HERMOSA** no sabe leer y escribir.

### Asistencia escolar, población de 3 a 24 años



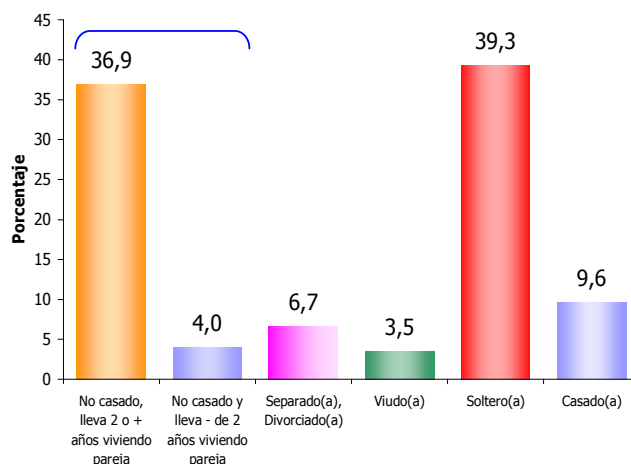
El 59,7% de la población en cabecera de 3 a 24 años asiste a un establecimiento educativo formal.

### Nivel educativo



El 52,9% de la población residente en **VISTA HERMOSA**, ha alcanzado el nivel básica primaria; el 22,0% ha alcanzado secundaria y el 2,2% el nivel superior y postgrado. La población residente sin ningún nivel educativo es el 15,9%.

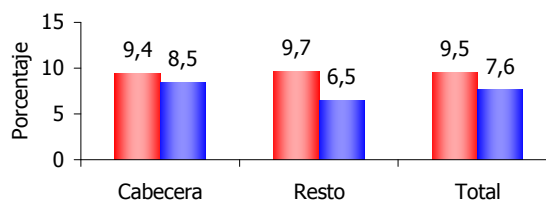
### Estado conyugal 10 años y más



El 40,9% de las personas de 10 años y más de **VISTA HERMOSA** tienen estado conyugal Unión Libre y el 39,3% Soltero(a).

### Prevalencia de limitaciones permanentes por sexo

■ Personas con limitaciones permanentes (%) hombres  
■ Personas con limitaciones permanentes (%) mujeres



El 7,6% de las mujeres y el 9,5% de los hombres presenta alguna limitación permanente.

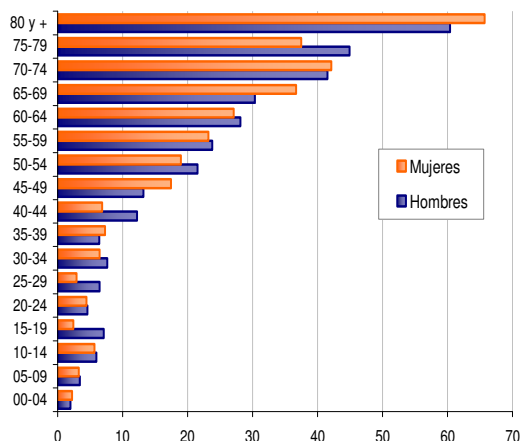
**Perfil Municipal**  
**VISTA HERMOSA**

Director Departamento  
**Héctor Maldonado**  
Gómez

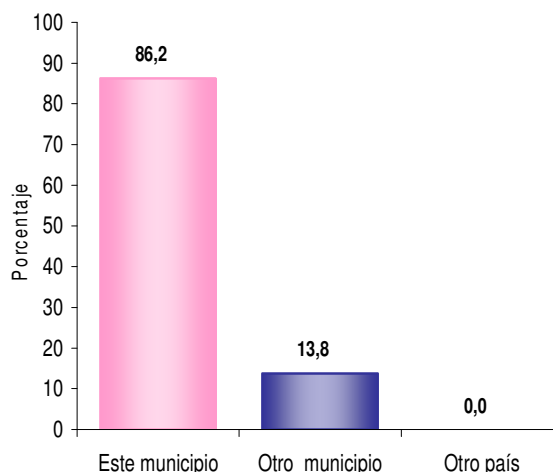
Subdirector  
**Carlos Eduardo**  
Sepúlveda Rico

Director de Censos y  
Demografía  
**Bernardo Guerrero**  
Lozano

### Prevalencia de limitaciones permanentes por grupos de edad y sexo.



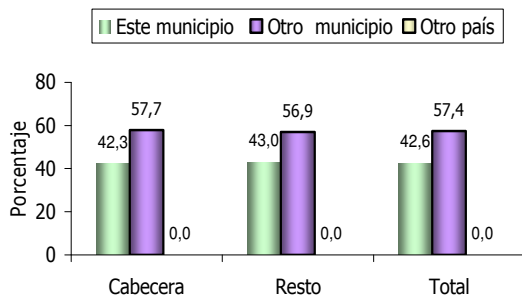
### Residencia de 5 años antes (Población de 5 años y más)



Las limitaciones permanentes aumentan con la edad. El 60% de la población en esta condición se presenta a partir de los 45 años.

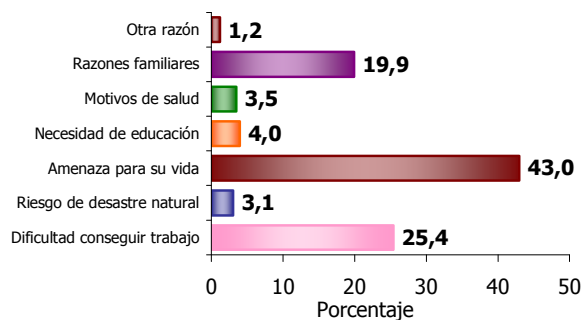
El 13,8% de la población de 5 años y más que reside actualmente en este municipio procede de otro municipio y el 0,0 % de otro país.

### Distribución de la población según lugar de nacimiento



El 57,4% de la población de **VISTA HERMOSA** nació en otro municipio o en otro país.

### Causa cambio de residencia durante los últimos cinco años



El 25,4% de la población de **VISTA HERMOSA** que cambió de residencia en los últimos cinco años, lo hizo por Dificultad para conseguir trabajo; el 19,9% lo hizo por Razones familiares; el 1,2% por Otra razón y el 43,0% por Amenaza para su vida.



Para mayor información  
visite  
nuestra página web  
[www.dane.gov.co](http://www.dane.gov.co)

Perfil Municipal  
VISTA HERMOSA

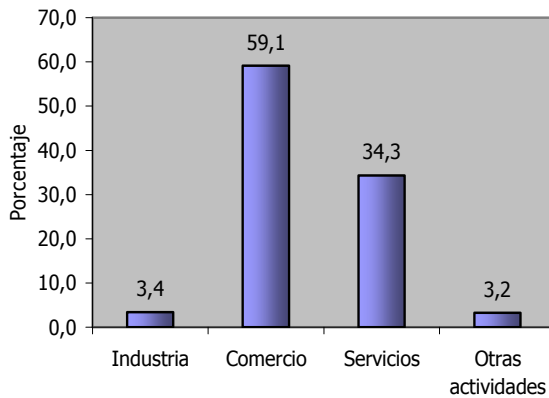
Director Departamento  
**Héctor Maldonado  
Gómez**

Subdirector  
**Carlos Eduardo  
Sepúlveda Rico**

Director de Censos y  
Demografía  
**Bernardo Guerrero  
Lozano**

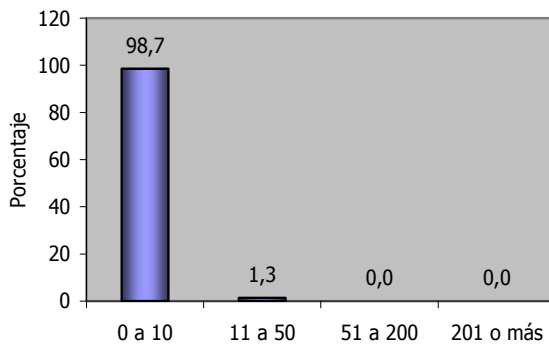
### 4. Módulo de Económicas

#### Establecimientos según actividad económica



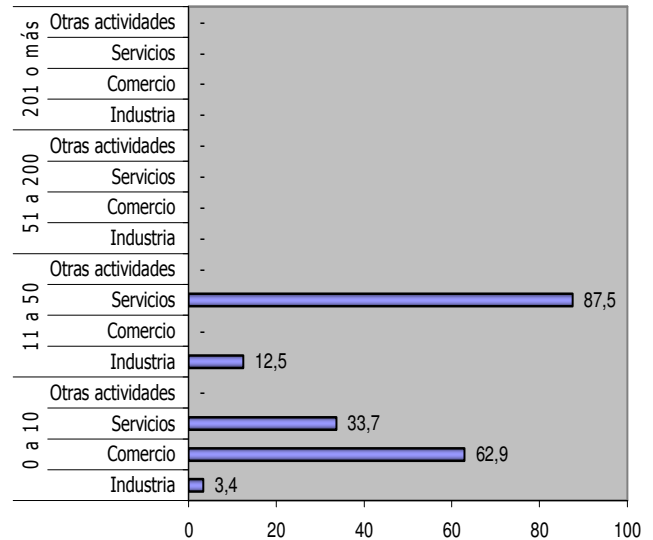
El 3,4% de los establecimientos se dedica a la industria; el 59,1% a comercio; el 34,3% a servicios y el 3,2% a otra actividad.

#### Establecimientos según escala de personas ocupadas el mes anterior al censo



El 98,7% de los establecimientos ocupó entre 1 y 10 empleados el mes anterior al censo.

#### Establecimientos según escala de personal por actividad económica



En los establecimientos del grupo con 0-10 empleados, el Comercio (62,9%) es la actividad más frecuente y en el grupo de 11 a 50 empleados la actividad Servicios representa el 87,5%.



Para mayor información  
visite  
nuestra página web  
[www.dane.gov.co](http://www.dane.gov.co)

**Perfil Municipal**  
VISTA HERMOSA

Director Departamento  
**Héctor Maldonado**  
Gómez

Subdirector  
**Carlos Eduardo**  
Sepúlveda Rico

Director de Censos y  
Demografía  
**Bernardo Guerrero**  
Lozano



Para mayor información  
visite  
nuestra página web  
[www.dane.gov.co](http://www.dane.gov.co)

## GLOSARIO

**NBI:** índice tradicionalmente utilizado en el país para el análisis de la pobreza a nivel regional. En concreto, el índice NBI es una medida de incidencia de la pobreza: dice cuántos pobres hay. Según esta metodología, se definen como pobres todas las personas que habitan en vivienda con una o más de las siguientes características:

- i. Viviendas inadecuadas para habitación humana en razón de los materiales de construcción utilizados.
- ii. Viviendas con hacinamiento crítico. (Más de tres personas por cuarto de habitación).
- iii. Vivienda sin acueducto o sanitario
- iv. Viviendas con alta dependencia económica (más de tres personas por miembro ocupado) y el jefe hubiera aprobado como máximo dos años de educación primaria.
- v. Viviendas con niños entre 6 y 12 años que no asistieran a la escuela.

**Coefficiente de variación estimado (Cve):** Es la forma de medir la calidad de la estimación obtenida a partir de una muestra probabilística.

**Municipio:** de acuerdo con el Artículo 311 de la actual Constitución Política de Colombia y la Ley 136 de Junio 2 de 1994, es la entidad territorial fundamental de la división político-administrativa del Estado, con autonomía política, fiscal y administrativa dentro de los límites que le señalen la Constitución y las leyes de la República.

**Cabecera municipal:** delimitación geográfica definida por el DANE para fines estadísticos, alusiva al área geográfica delimitada por el perímetro censal. A su interior se localiza la sede administrativa del municipio, es decir la Alcaldía.

**Resto del municipio:** delimitación geográfica definida por el DANE para fines estadísticos, alusiva al área geográfica comprendida entre el Perímetro Censal y el Límite Municipal definido por Ordenanza de la Asamblea Departamental.

**Personas con limitaciones:** son aquellas que como consecuencia de problemas en su cuerpo o sus funciones corporales, presentan dificultades en el momento de realizar sus actividades cotidianas en el hogar, la escuela, el trabajo, al practicar un deporte, etc.

**Nivel educativo:** se refiere al grado de escolaridad más alto al cual ha llegado la persona de acuerdo con los niveles del sistema educativo formal: preescolar, básica en sus niveles de primaria, secundaria, media y superior.

**Pertenencia étnica:** En Colombia las personas se pueden identificar como pertenecientes a uno de los grupos étnicos reconocidos legalmente (indígenas, ROM o gitanos, raizales del Archipiélago de San Andrés, Providencia y Santa Catalina, palenqueros de San Basilio y afrocolombianos). El criterio empleado en el Censo General 2005 para captar la pertenencia étnica de las personas es el auto reconocimiento por sus costumbres o tradiciones o por sus rasgos físicos.