



CENSO GENERAL 2005

**Seminario migración
internacional colombiana
y formación de comunidades
transnacionales**

15 de junio



La migración según el censo



Pregunta 22: Limitaciones

☞ Hogares completos que han emigrado



Migrantes recientes

☞ Migrantes que al momento del censo no tiene hogares que los refieran



Migrantes viejos

☞ Problemas en la enumeración

- Nivel de no respuesta
- Entendimiento del encuestador
- Recordación del Encuestado



Resultados origen y destino Colombianos en el exterior TOTAL NACIONAL

➔ Del total de hogares con experiencia migratoria internacional la mayoría, (el 69%) se ubica en:

- Valle de Cauca 24,1%
- Bogotá 18,7%
- Antioquia 11,9%
- Risaralda 7,8%
- Atlantico 6,6%





La migración según el censo



Destinos internacionales

Total nacional	
Estados Unidos	35,4%
España	23,3%
Venezuela	18,5%
Otros	13,9%
Ecuador	2,4%
Canadá	2,2%
Panamá	1,3%
México	1,1%
Costa Rica	1,0%
Australia	0,5%
Perú	0,3%
Bolivia	0,1%
Total	100,0%



Intensidad de la experiencia migratoria



Departamento	Distribución Hogares	Distribución Hogares con Exp. Migratoria	Índice de experiencia migratoria relativa
Risaralda	2,17%	7,77%	3,59
Valle del Cauca	10,13%	24,14%	2,38
Quindío	1,35%	2,97%	2,21
Putumayo	0,63%	1,20%	1,92
Atlántico	4,5%	6,6%	1,48
San Andrés	0,2%	0,2%	1,29
Caldas	2,30%	2,61%	1,13
Bolívar	3,81%	4,01%	1,05
Norte de Santander	2,76%	2,84%	1,03
Bogotá, D.C.	18,5%	18,7%	1,01
Magdalena	2,35%	2,21%	0,94
Sucre	1,55%	1,44%	0,93
Antioquia	13,8%	11,9%	0,86
Santander	4,66%	3,37%	0,72
Cesar	1,87%	1,05%	0,56
Córdoba	2,97%	1,45%	0,49
Tolima	3,29%	1,41%	0,43
Cauca	2,66%	1,07%	0,40
Boyacá	3,03%	1,14%	0,38
Cundinamarca	5,66%	2,03%	0,36
Meta	1,75%	0,63%	0,36
Arauca	0,3%	0,1%	0,31
Nariño	3,27%	0,62%	0,19
Casanare	0,68%	0,10%	0,14
Huila	2,34%	0,33%	0,14
Caquetá	0,76%	0,08%	0,11

Intensidad experiencia migratoria 1,48

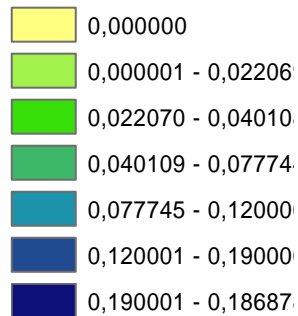
Quando el índice es 1, la experiencia migratoria del departamento es igual al promedio nacional



Valle del Cauca

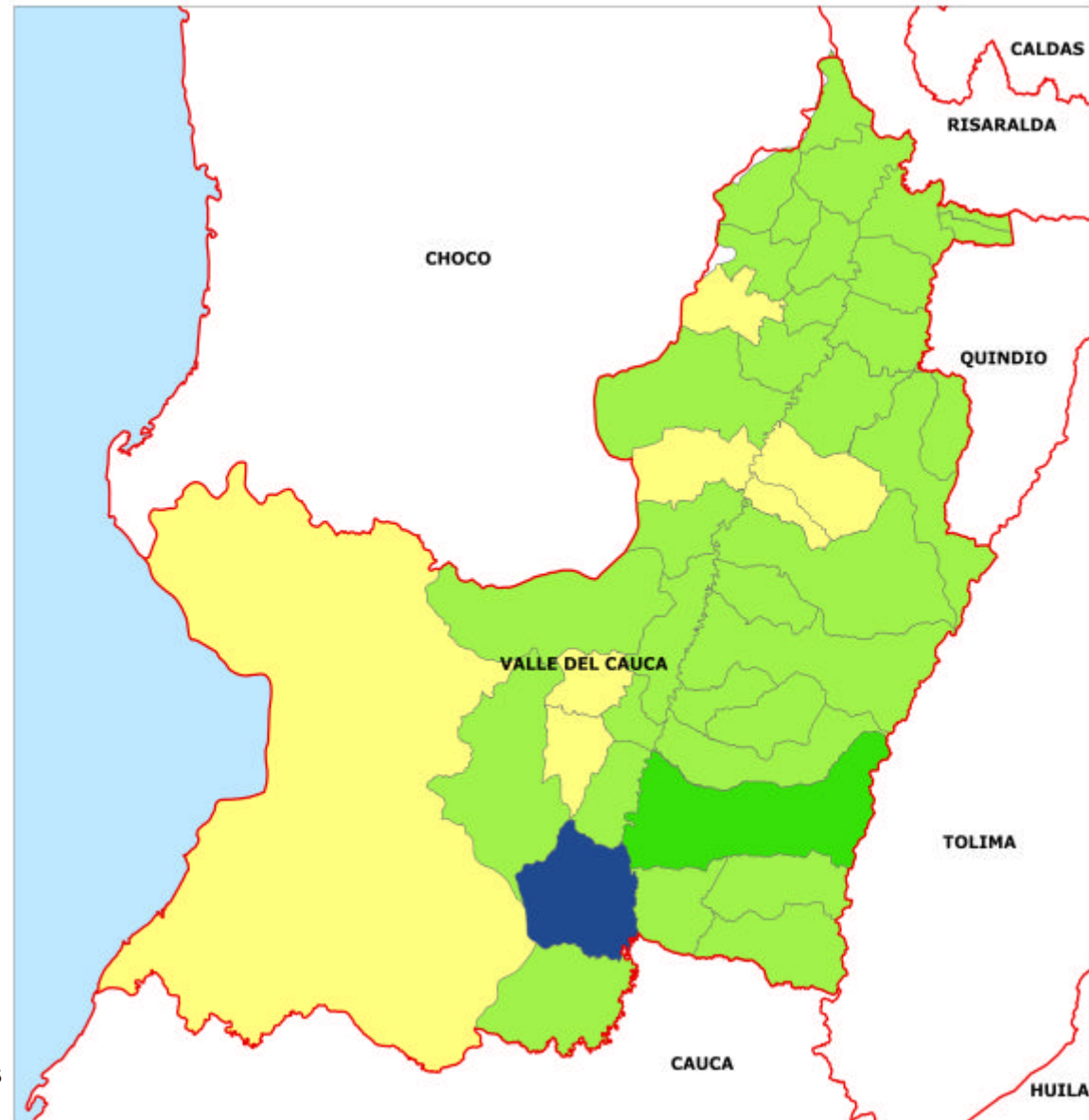


Resultados origen y destino Colombianos en el exterior



**Intensidad
experiencia
migratoria 2,38**

Dos municipios con variables en procesos





La migración según el censo



Destinos internacionales

Valle del Cauca

España	39,5%
Estados Unidos	35,6%
Otros	13,2%
Venezuela	4,5%
Ecuador	2,5%
Canadá	1,4%
Panamá	1,3%
Costa Rica	0,8%
México	0,7%
Australia	0,3%
Perú	0,2%
Bolivia	0,1%

Total

100,0%

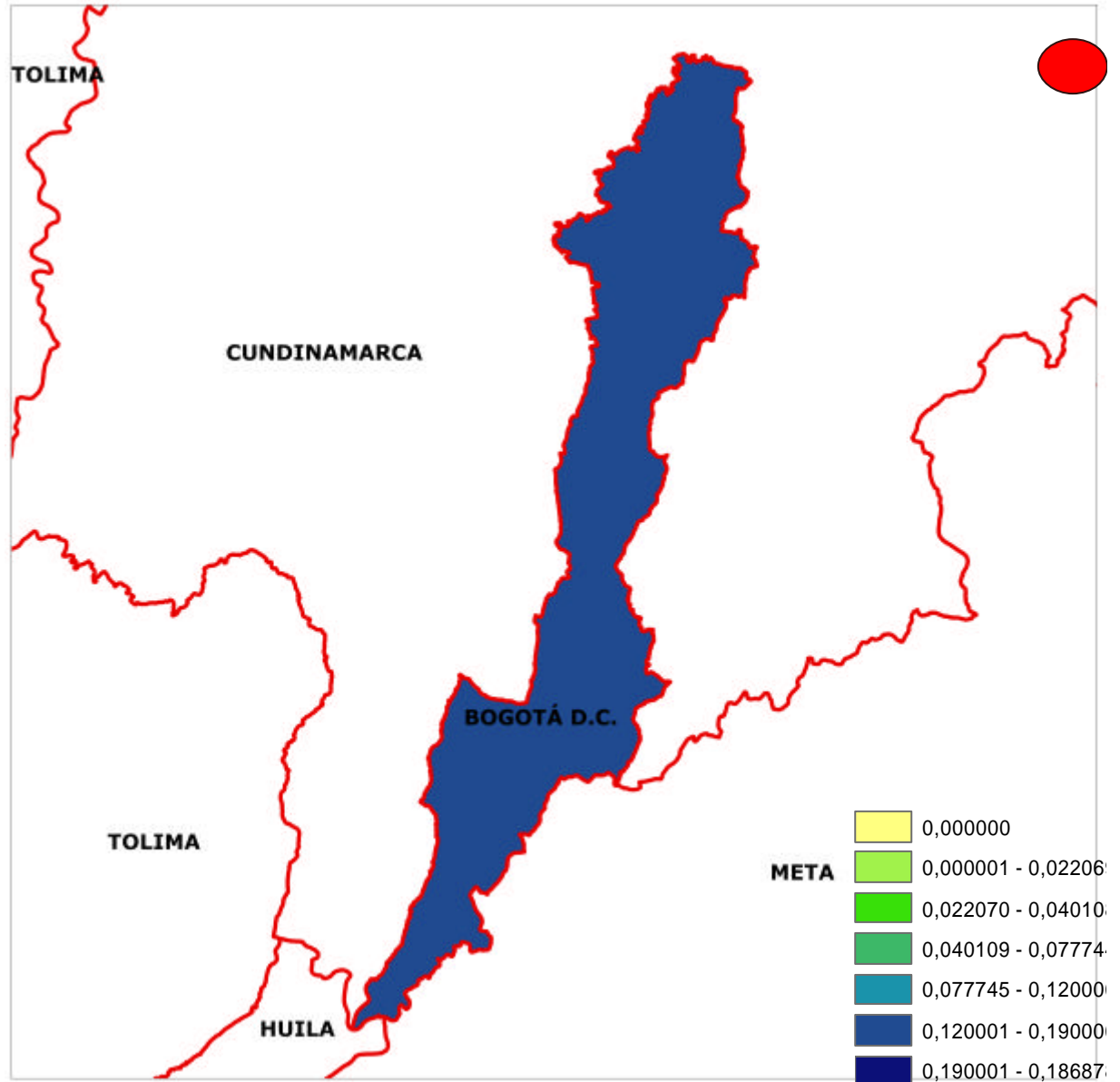


Bogotá



Resultados origen y destino Colombianos en el exterior

Intensidad
experiencia
migratoria 1,01





La migración según el censo

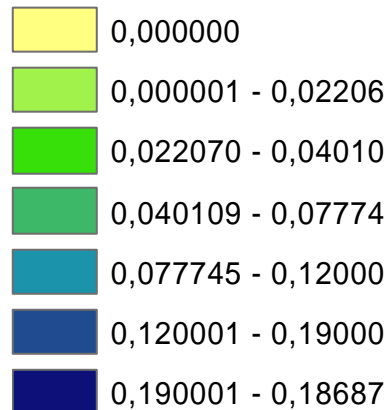


Destinos internacionales

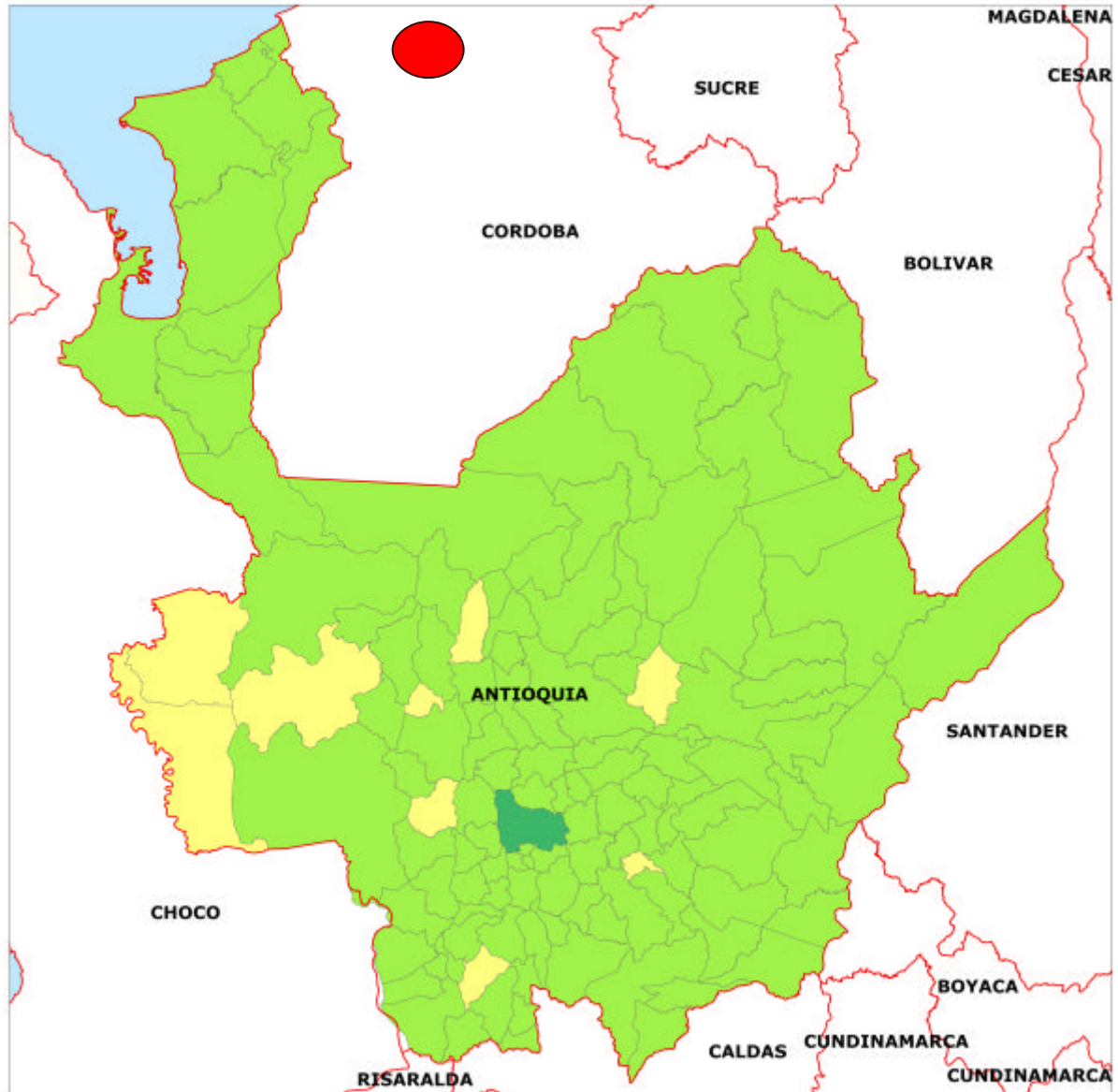
Bogotá, D.C.	
Estados Unidos	49,4%
Otros	19,2%
España	13,2%
Venezuela	5,4%
Canadá	4,2%
Ecuador	2,5%
México	1,9%
Costa Rica	1,3%
Australia	1,1%
Panamá	1,0%
Perú	0,4%
Bolivia	0,1%
Total	100,0%

Resultados origen y destino

Colombianos en el exterior



**Intensidad
experiencia
migratoria 0,86**





La migración según el censo



Destinos internacionales

Antioquia	
Estados Unidos	53,4%
España	17,4%
Otros	12,6%
Venezuela	6,3%
Canadá	2,9%
Costa Rica	2,1%
Ecuador	1,7%
Panamá	1,5%
México	1,1%
Australia	0,6%
Perú	0,3%
Bolivia	0,1%
Total	100,0%

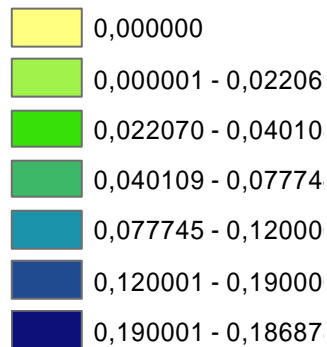


Risaralda

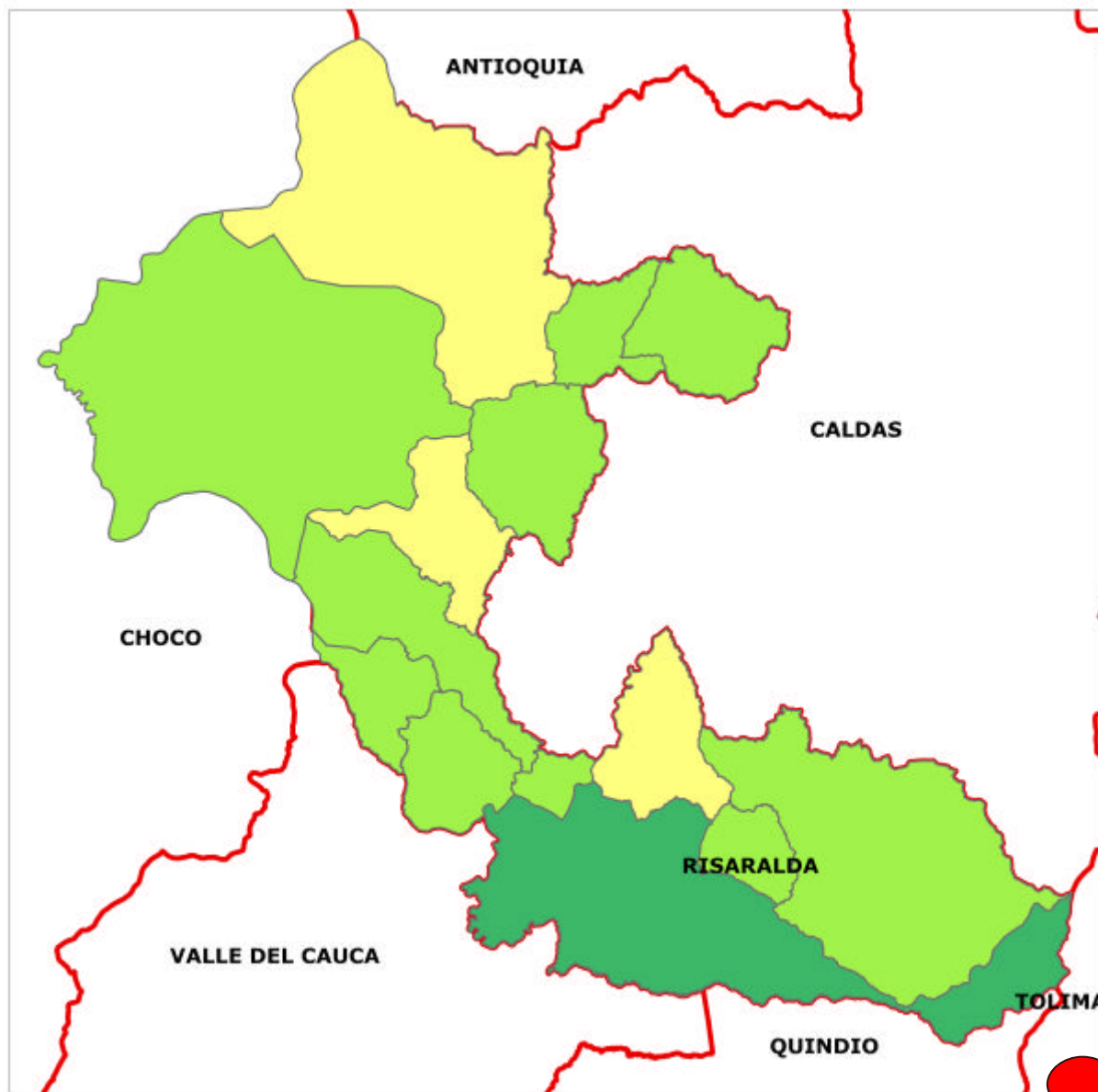


Resultados origen y destino

Colombianos en el exterior



Intensidad
experiencia
migratoria 3,59





La migración según el censo

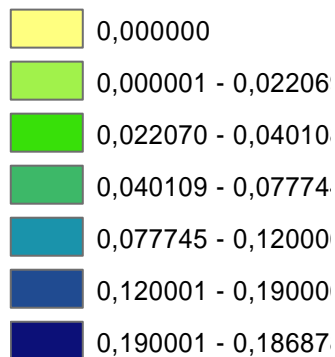


Destinos internacionales

Risaralda	
España	50,2%
Estados Unidos	33,9%
Otros	9,1%
Venezuela	2,3%
Ecuador	1,2%
Canadá	0,9%
Panamá	0,7%
Costa Rica	0,7%
Australia	0,4%
México	0,4%
Perú	0,1%
Bolivia	0,0%
Total	100,0%

Resultados origen y destino

Colombianos en el exterior



Intensidad
experiencia
migratoria 1,48





La migración según el censo



Destinos internacionales

Atlántico	
Venezuela	49,3%
Estados Unidos	29,7%
Otros	9,3%
España	5,7%
Panamá	2,6%
Canadá	1,2%
Costa Rica	0,7%
Ecuador	0,6%
México	0,6%
Perú	0,1%
Australia	0,1%
Bolivia	0,1%
Total	100,0%



La migración según el censo



Nacidos en el exterior - Quince principales países de origen

Países	Persona	%
Alemania	1.731	1,9%
Argentina	2.345	2,6%
Brasil	1.307	1,4%
Chile	1.499	1,7%
China	1.338	1,5%
Cuba	1.322	1,5%
Ecuador	8.885	9,8%
España	4.281	4,7%
Estados Unidos	13.407	14,8%
Francia	1.503	1,7%
Italia	1.845	2,0%
México	1.974	2,2%
Panamá	1.344	1,5%
Perú	3.007	3,3%
Venezuela	31.547	34,9%
Otros	13.134	14,5%
Total general	90.469	100,0%



La migración según el censo



Nacidos en el exterior según departamento de residencia por sexo

Departamento	Hombres	Mujeres	Total general	Participación
Bogotá, D.C.	15.219	13.569	28.788	31,8
Valle del Cauca	6.313	5.895	12.208	13,5
Antioquia	4.765	4.399	9.164	10,1
Norte de Santander	4.211	4.073	8.284	9,2
Atlántico	2.998	3.002	6.000	6,6
Bolívar	2.495	2.267	4.762	5,3
Santander	1.510	1.585	3.095	3,4
Risaralda	1.331	1.194	2.525	2,8
Cundinamarca	1.250	1.075	2.325	2,6
Magdalena	894	916	1.810	2,0
Córdoba	677	723	1.400	1,5
Nariño	719	656	1.375	1,5
Sucre	687	665	1.352	1,5
Quindío	599	514	1.113	1,2
Cesar	453	535	988	1,1
Cauca	492	393	885	1,0
Caldas	473	401	874	1,0
Tolima	445	345	790	0,9
Boyacá	347	336	683	0,8
Meta	277	270	547	0,6
San Andrés	263	252	515	0,6
Arauca	135	171	306	0,3
Huila	118	91	209	0,2
Casanare	87	86	173	0,2
Caquetá	34	38	72	0,1
Putumayo	41	28	69	0,1
Sin información			157	0,2
Total general	46.833	43.479	90.469	100,0



71.4%

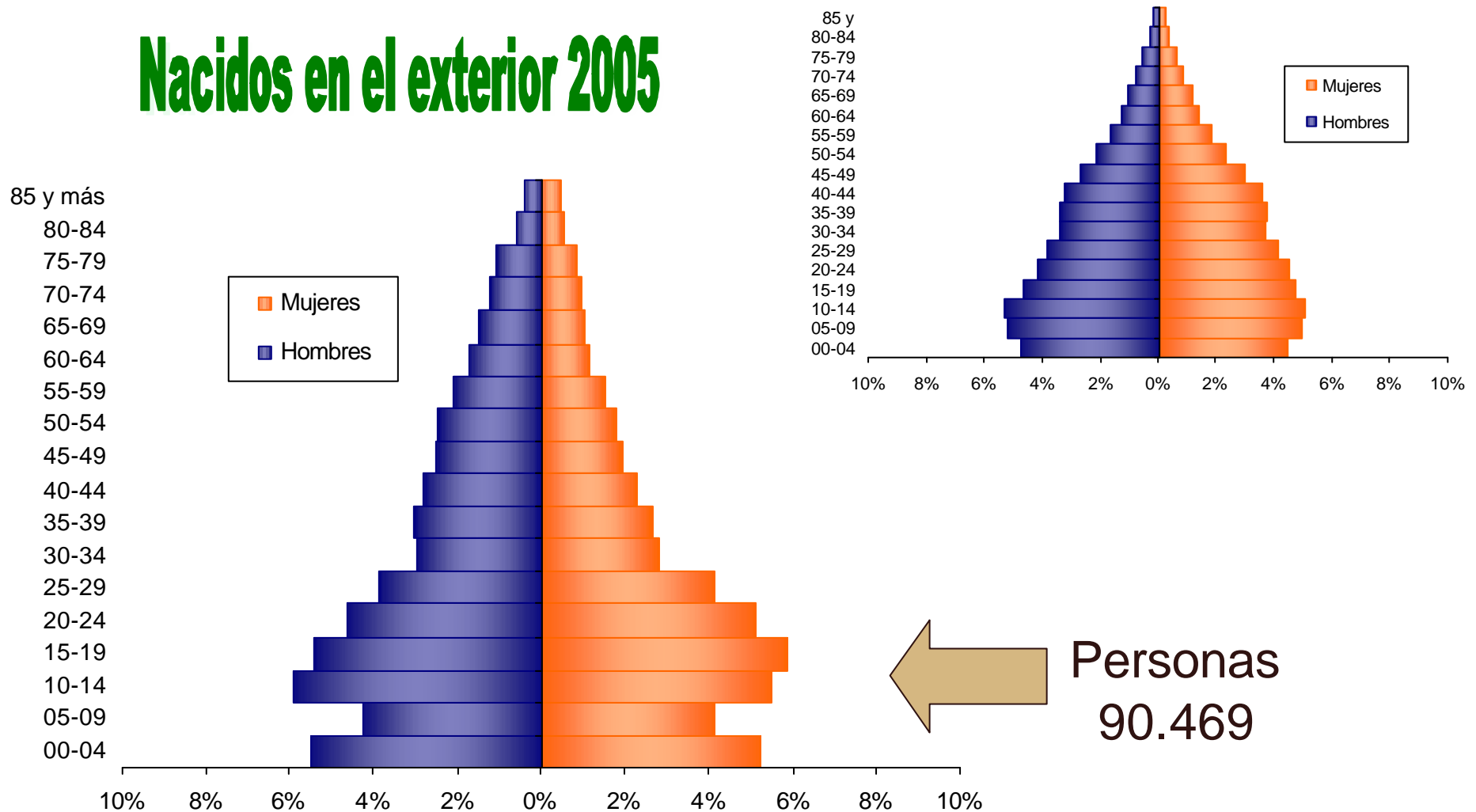


La migración según el censo



Colombia 2005

Nacidos en el exterior 2005





La migración según el censo



Colombianos que regresaron en los últimos 5 años

Países	Personas	Participación
Estados Unidos	16.869	32,9%
Venezuela	11.530	22,5%
España	5.569	10,8%
Ecuador	3.060	6,0%
América del Sur	2.280	4,4%
América Central y Caribe	1.909	3,7%
Europa	1.605	3,1%
Costa Rica	1.212	2,4%
Panamá	1.150	2,2%
Reino Unido - Islas Malvinas	1.111	2,2%
Asia	1.090	2,1%
Italia	995	1,9%
México	985	1,9%
Francia	752	1,5%
América del Norte	656	1,3%
Australia y Oceanía	391	0,8%
Africa	151	0,3%
Otros-No informa	24	0,0%
Antártida	3	0,0%
Total general	51.342	100,0%



66,2%

Retornados

Estimación de emigrantes internacionales

Dinámica



La fuente de información utilizada tradicionalmente son los registros de entradas y salidas del DAS, los cuales se complementa y corroboran con las tendencias arrojadas por el Censo.

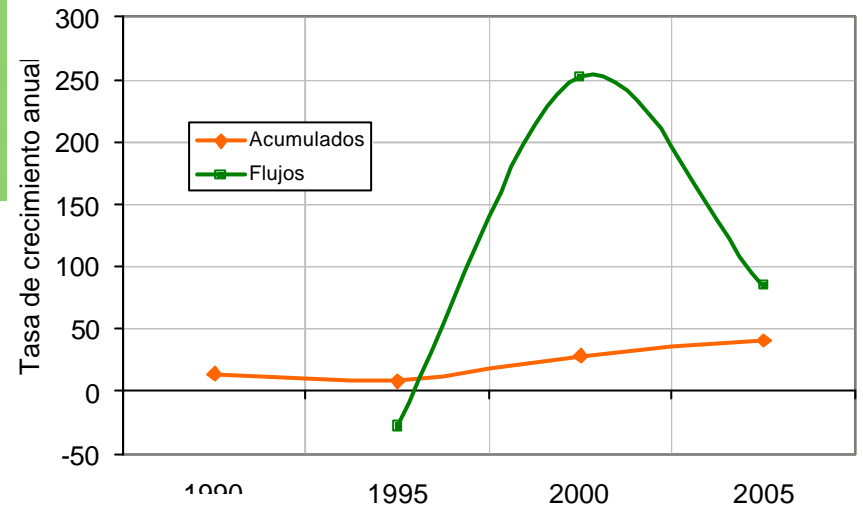
Volumen



Se utiliza un año base que es tomado de las mejores estimaciones de los estudios demográficos en esta temática

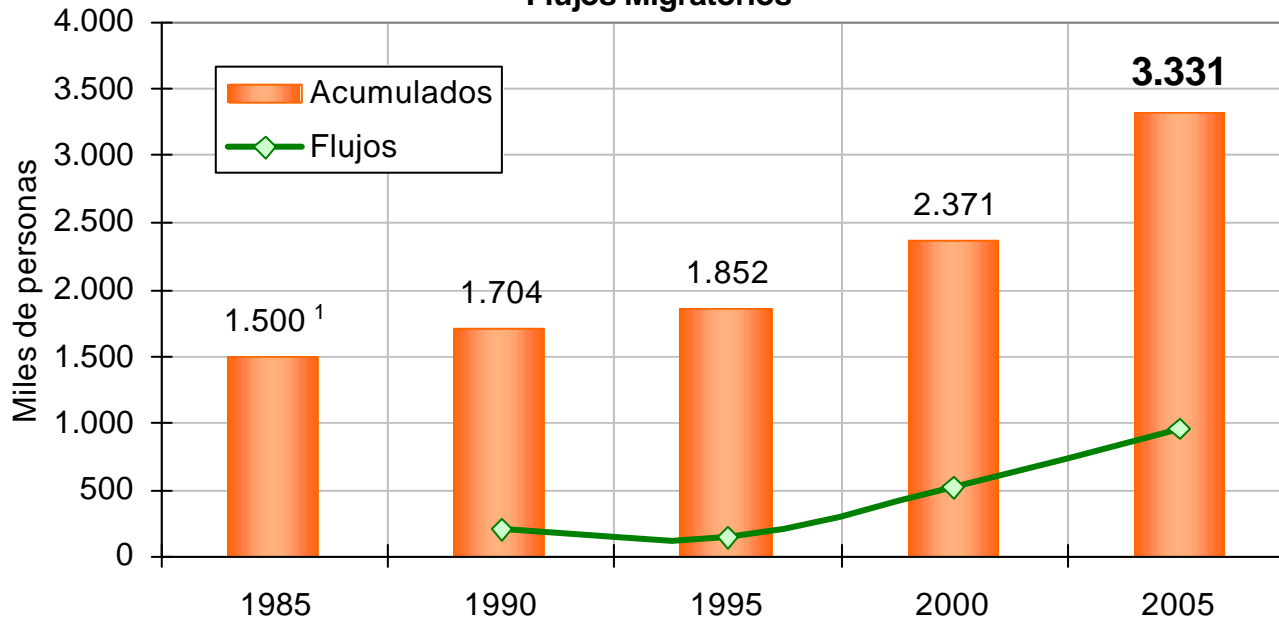


Emigrantes



Comportamiento de los Emigrantes
1985-2005

Flujos Migratorios



Personas
3.331.107

Fuente: DANE - Ejercicio de migración con los resultados actuales del Censo

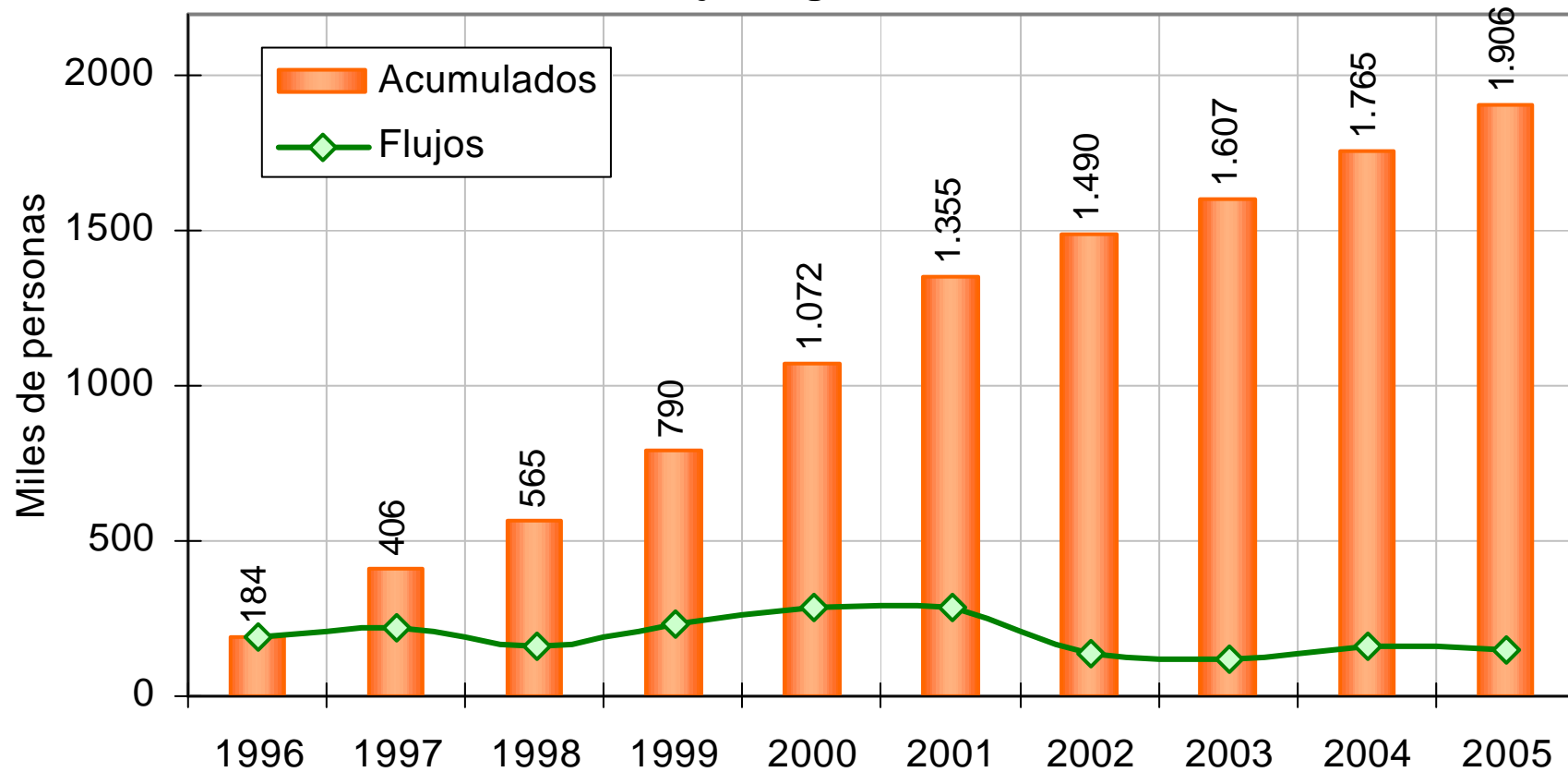
1. Tomado estudio postcensal Miryam Ordoñez



Viajeros internacionales



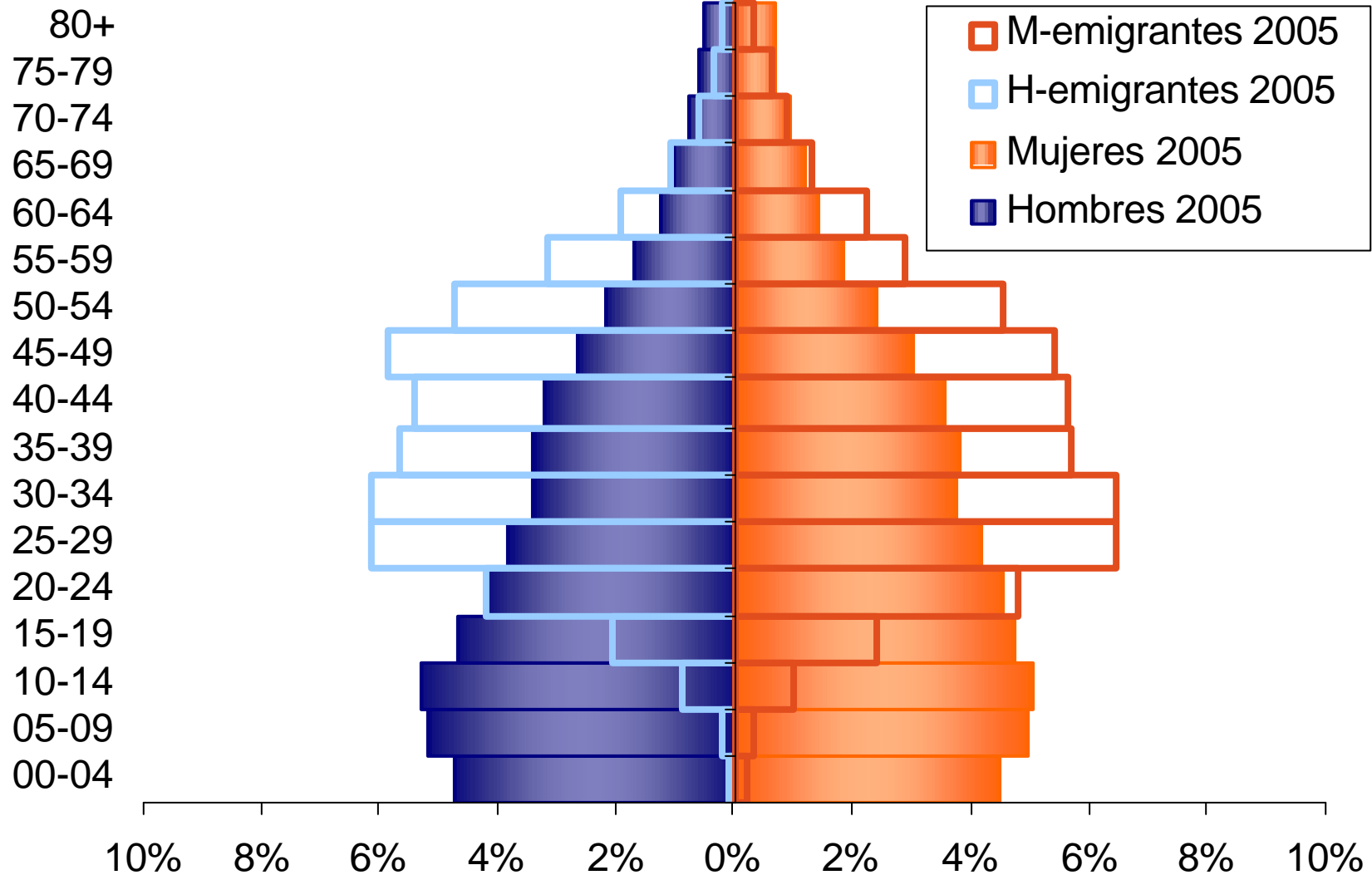
Viajeros internacionales 1997-2005 Flujos Migratorios



Fuente: DAS - Cálculos DANE



Emigrantes



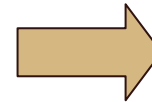


La migración según el censo



Perspectivas sobre la temática

☞ Registro de colombianos en el exterior



**Buena practica de CHILE
Registro de chilenos en
el exterior**

☞ Estudios de caracterización de los hogares con experiencia migratoria, a través de encuestas a dichos hogares



**Buena practica de
COLOMBIA: Estudios
realizados en el AMCO -
Pereira**



GRACIAS