



#### Reseña Municipal

**Alcalde:** Sergio Fajardo Valderrama

**Fecha de censo:** 08/10/05-16/12/05

Director Departamento  
**Dr. Ernesto Rojas Morales**

Subdirector  
**Dr. Pedro José Fernández Ayala**

Directora de Censos y Demografía  
**Dra. Carmela Serna Ríos**

Coordinador General  
**Dr. Luis Hernando Páez Carrero**

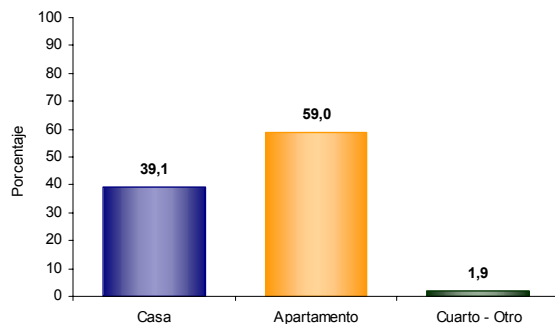
Equipo de Coordinadores  
**Edgar Sardi Perea**  
**Francisco Arboleda H**  
**Wilinton Buriticá Macías**  
**Carlos Sánchez Rave**  
**Luis Guillermo Ramírez**  
**Luz Maritza Medina**  
**Claudia Helen González**  
**Amadeo Rodríguez C.**

**ICONTEC**  
En el mes de julio de 2005, el Instituto Colombiano de Normas Técnicas –ICONTEC– le renovó al DANE la certificación de gestión de la calidad a su Sistema, evaluado y aprobado con base en la norma internacional ISO 9001:2000

Para mayor información visite nuestra página web [www.dane.gov.co](http://www.dane.gov.co)

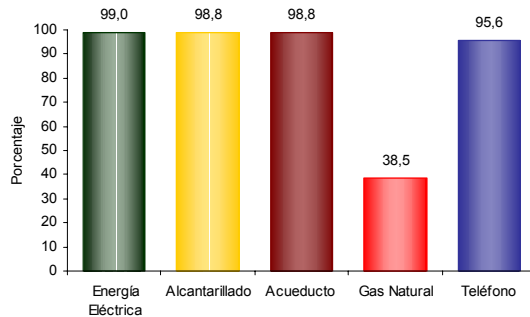
## 1. Módulo de Viviendas

### Tipo de vivienda



El 39,1% de las viviendas de la comuna Guayabal son casas.

### Servicios con que cuenta la vivienda

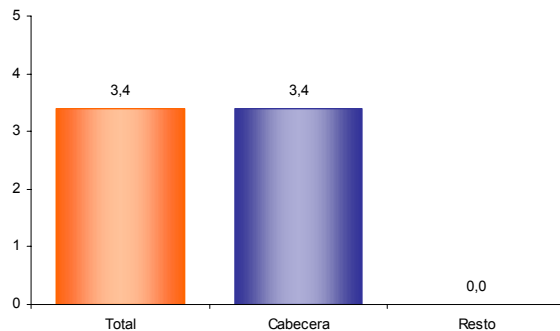


En la comuna Guayabal:

- El 99,0% de las viviendas tiene conexión a Energía Eléctrica.
- El 38,5 % tiene conexión a Gas Natural.

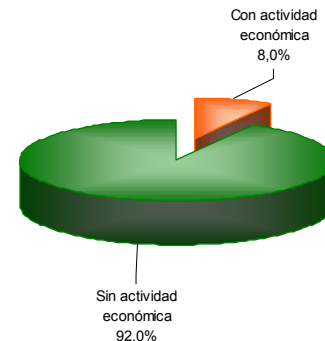
## 2. Módulo de Hogares

### Número de personas por hogar



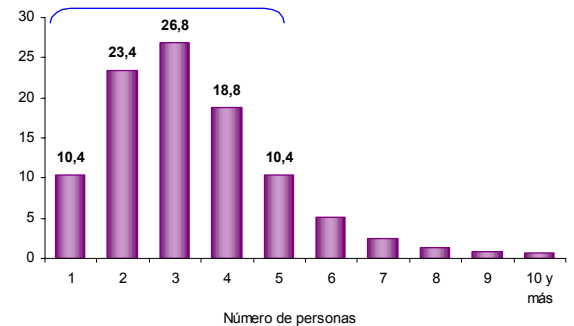
El número de personas por hogar en la comuna Guayabal es de 3,4.

### Hogares con actividad económica.



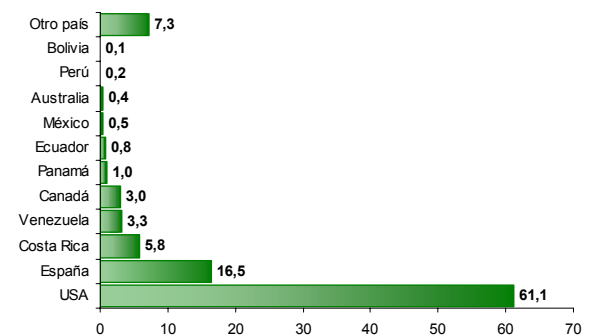
El 8,0% de los hogares de la comuna Guayabal tienen actividad económica en sus viviendas.

### Hogares según número de personas



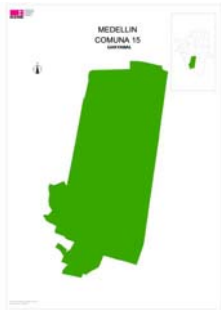
Aproximadamente el 79,4% de los hogares de la comuna Guayabal tiene 4 o menos personas.

### Personas viviendo en el exterior



Se evidencia:

- Del total de hogares de la comuna Guayabal el 6,0% tiene experiencia emigratoria internacional.
- Del total de personas de estos hogares residentes de forma permanente en el exterior el 61,1% está en USA, el 16,5% en España y el 5,8% en Costa Rica.



### Reseña Municipal

**Alcalde:** Sergio Fajardo Valderrama

**Fecha de censo:** 08/10/05-16/12/05

Director Departamento  
**Dr. Ernesto Rojas Morales**

Subdirector  
**Dr. Pedro José Fernández Ayala**

Directora de Censos y Demografía  
**Dra. Carmela Serna Ríos**

Coordinador General  
**Dr. Luis Hernando Páez Carrero**

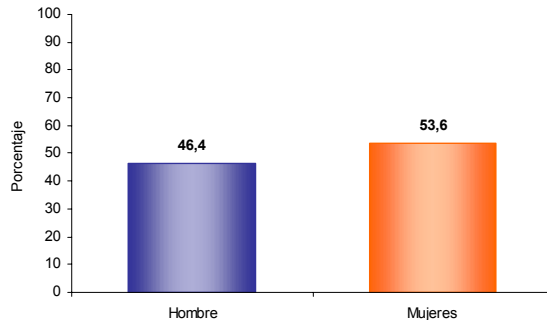
Equipo de Coordinadores  
**Edgar Sardi Perea**  
**Francisco Arboleda H.**  
**Wilinton Buriticá Macías**  
**Carlos Sánchez Rave**  
**Luis Guillermo Ramírez**  
**Luz Maritza Medina**  
**Claudia Helen González**  
**Amadeo Rodríguez C.**

**ICONTEC**  
En el mes de julio de 2005, el Instituto Colombiano de Normas Técnicas –ICONTEC– le renovó al DANE la certificación de gestión de la calidad a su Sistema, evaluado y aprobado con base en la norma internacional ISO 9001:2000

Para mayor información visite nuestra página web [www.dane.gov.co](http://www.dane.gov.co)

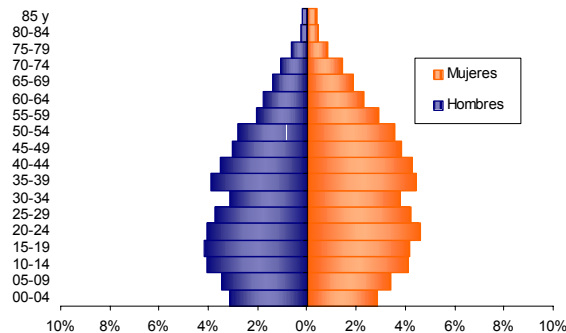
### 3. Módulo de Personas

#### Población por sexo



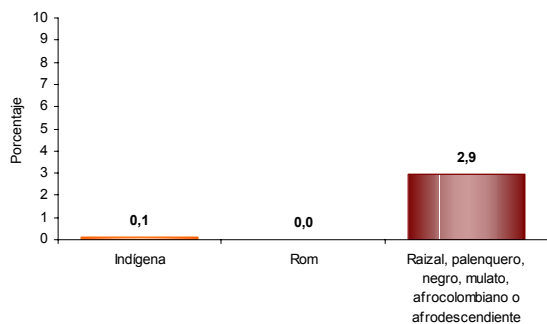
Del total de la población de la comuna Guayabal el 46,4% son hombres y el 53,6% mujeres.

#### Estructura de la población por sexo y grupos de edad



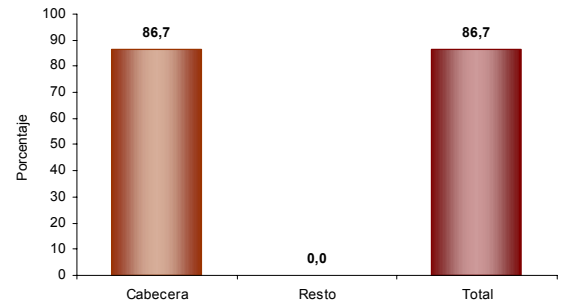
Se evidencia:  
• Efecto de la migración por sexo y edad y sobre mortalidad masculina.

#### Pertenencia étnica



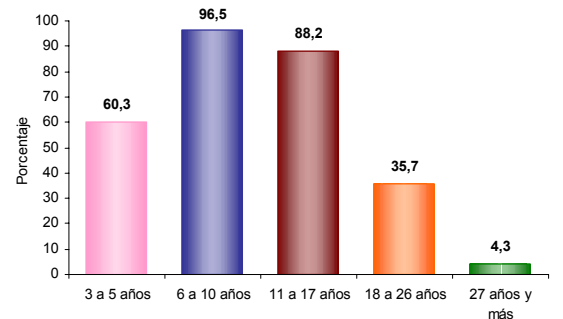
El 2,9% de la población residente en la comuna Guayabal se autorreconoce como Raizal, palenquero, negro, mulato, afrocolombiano o afrodescendiente.

#### Tasa de alfabetismo de la población, cabecera resto



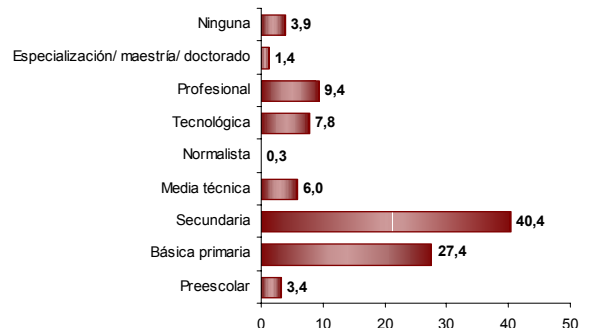
El 86,7% de la población de 5 años y más de la comuna Guayabal sabe leer y escribir.

#### Asistencia escolar

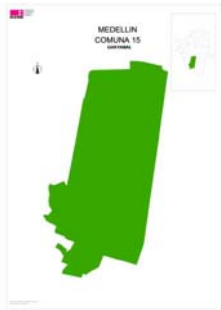


El 60,3% de la población de 3 a 5 años asiste a un establecimiento educativo formal; el 96,5% de la población de 6 a 10 años y el 88,2% de la población de 11 a 17 años.

#### Nivel educativo



El 27,4% de la población residente en la comuna Guayabal, ha alcanzado el nivel básica primaria y el 40,4% secundaria; el 9,4% ha alcanzado el nivel profesional y el 1,4% ha realizado estudios de especialización, maestría o doctorado. La población residente sin ningún nivel educativo es el 3,9%.



#### Reseña Municipal

**Alcalde:** Sergio Fajardo Valderrama

**Fecha de censo:** 08/10/05-16/12/05

Director Departamento  
**Dr. Ernesto Rojas Morales**

Subdirector  
**Dr. Pedro José Fernández Ayala**

Directora de Censos y Demografía  
**Dra. Carmela Serna Ríos**

Coordinador General  
**Dr. Luis Hernando Páez Carrero**

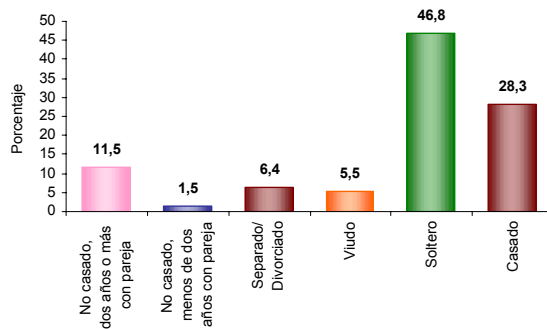
Equipo de Coordinadores  
**Edgar Sardi Perea**  
**Francisco Arboleda H.**  
**Wilinton Buriticá Macías**  
**Carlos Sánchez Rave**  
**Luis Guillermo Ramírez**  
**Luz Maritza Medina**  
**Claudia Helen González**  
**Amadeo Rodríguez C.**

#### ICONTEC

En el mes de julio de 2005, el Instituto Colombiano de Normas Técnicas –ICONTEC– le renovó al DANE la certificación de gestión de la calidad a su Sistema, evaluado y aprobado con base en la norma internacional ISO 9001:2000

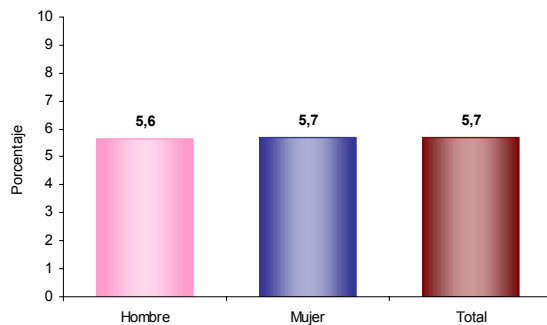
Para mayor información visite nuestra página web [www.dane.gov.co](http://www.dane.gov.co)

#### Estado conyugal



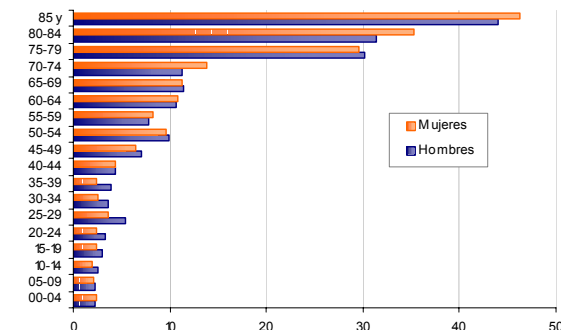
El 13,0% de las personas de 10 años y más de la comuna Guayabal viven en unión libre.

#### Prevalencia de limitaciones permanentes por sexo



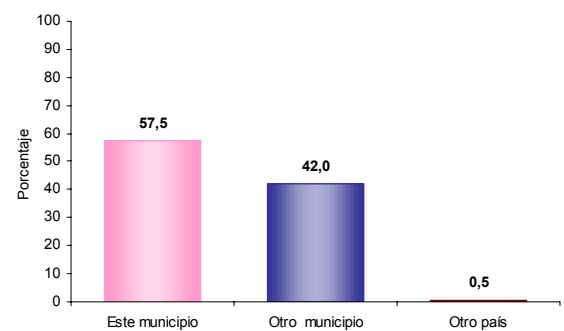
El 5,7% de la población de la comuna Guayabal presenta alguna limitación permanente. El 5,6% en los hombres y el 5,7% en las mujeres.

#### Prevalencia de limitaciones permanentes por grupos de edad y sexo



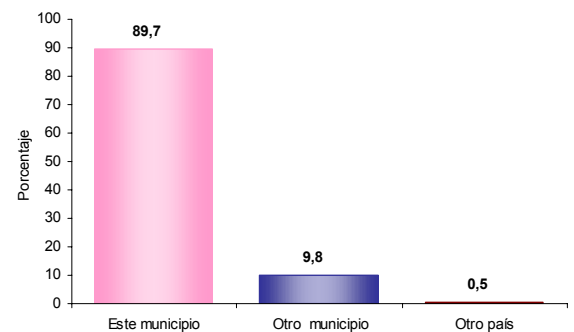
Las limitaciones permanentes aumentan con la edad. El 60% de la población en esta condición se presenta a partir de los 40 años.

#### Distribución de la población según lugar de nacimiento



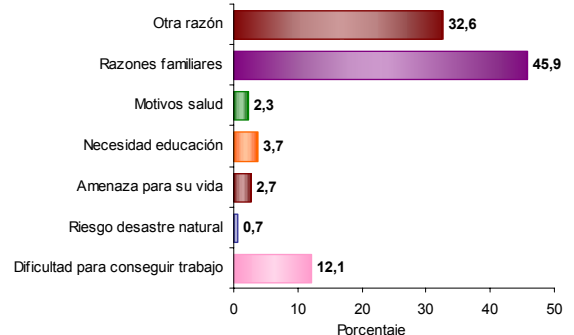
El 42,0% de la población de la comuna Guayabal nació en otro municipio.

#### Residencia de 5 años antes (población de 5 años o más)



El 9,8% de la población mayor de 4 años residente actualmente en la comuna Guayabal procede de otro municipio y el 0,5% de otro país.

#### Causa cambio de residencia



El 45,9% de la población de la comuna Guayabal que cambió de residencia en los últimos cinco años lo hizo por razones familiares. El 32,6% por otra razón; el 12,1% por dificultad para conseguir trabajo y el 2,7% por amenaza para su vida.



### Reseña Municipal

**Alcalde:** Sergio Fajardo Valderrama

**Fecha de censo:**  
08/10/05-16/12/05

Director Departamento  
**Dr. Ernesto Rojas Morales**

Subdirector  
**Dr. Pedro José Fernández Ayala**

Directora de Censos y Demografía  
**Dra. Carmela Serna Ríos**

Coordinador General  
**Dr. Luis Hernando Páez Carrero**

Equipo de Coordinadores  
**Edgar Sardi Perea**  
**Francisco Arboleda H.**  
**Wilinton Buriticá Macías**  
**Carlos Sánchez Rave**  
**Luis Guillermo Ramírez**  
**Luz Maritza Medina**  
**Claudia Helen González**  
**Amadeo Rodríguez C.**

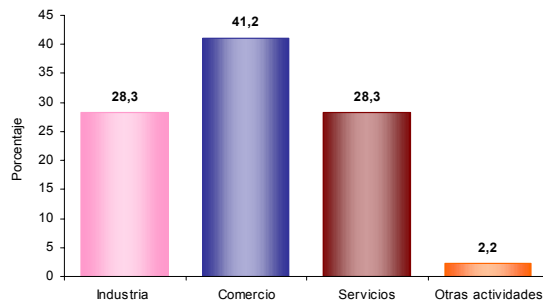
### ICONTEC

En el mes de julio de 2005, el Instituto Colombiano de Normas Técnicas -ICONTEC- le renovó al DANE la certificación de gestión de la calidad a su Sistema, evaluado y aprobado con base en la norma internacional ISO 9001:2000

Para mayor información visite nuestra página web  
[www.dane.gov.co](http://www.dane.gov.co)

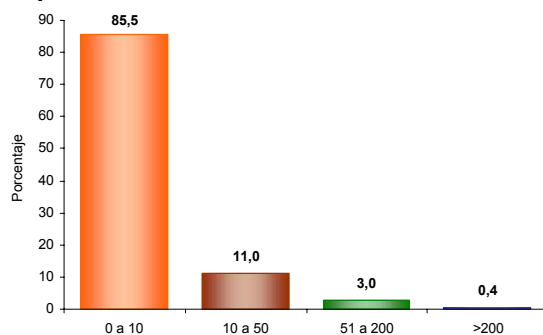
## 4. Módulo de Económicas

### Establecimientos según actividad



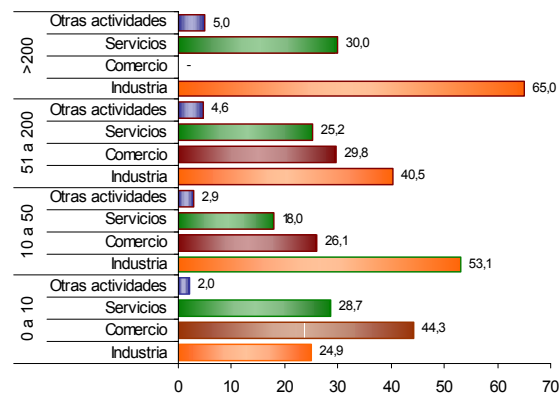
El 28,3% de los establecimientos se dedican a la industria; el 41,2% a comercio; el 28,3% a servicios y el 2,2% a otra actividad.

### Establecimientos según escala de personas ocupadas el mes anterior al censo



El 85,5% de los establecimientos ocupó entre 1 y 10 empleos el mes anterior al censo.

### Establecimientos según escala de personal por actividad económica



En los establecimientos con mayor número ( 0 a 10 empleos) el Comercio (44,3%) es la actividad más frecuente y en el grupo de 10 a 50 personas la actividad principal es Industria (53,1 %).