

#### Reseña Municipal

**Alcalde:** Edgar Alirio Gonzalez Agudelo

**Fecha de censo:**  
26/01/06-06/03/06

Director Departamento  
**Dr. Ernesto Rojas Morales**

Subdirector  
**Dr. Pedro José Fernández Ayala**

Directora de Censos y Demografía  
**Dra. Carmela Serna Ríos**

Coordinador General  
**Dr. Luis Hernando Páez Carrero**

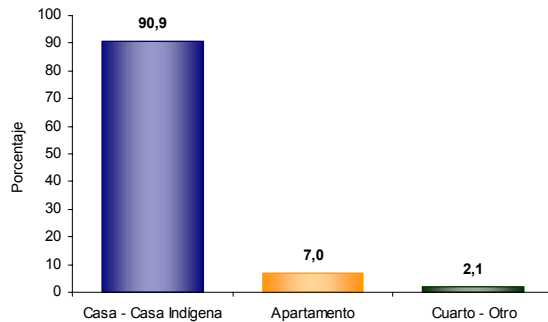
Equipo de Coordinadores  
**Edgar Sardi Perea**  
**Francisco Arboleda H**  
**Wilinton Buriticá Macías**  
**Carlos Sánchez Rave**  
**Luis Guillermo Ramirez**  
**Luz Maritza Medina**  
**Claudia Helen González**  
**Amadeo Rodríguez C.**

**ICONTEC**  
En el mes de julio de 2005, el Instituto Colombiano de Normas Técnicas –ICONTEC– le renovó al DANE la certificación de gestión de la calidad a su Sistema, evaluado y aprobado con base en la norma internacional ISO 9001:2000

Para mayor información visite nuestra página web  
[www.dane.gov.co](http://www.dane.gov.co)

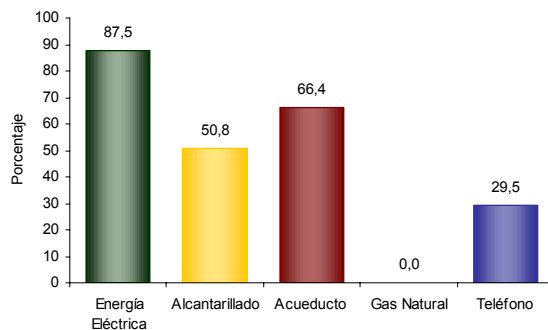
## 1. Módulo de Viviendas

### Tipo de vivienda



El 90,9% de las viviendas de Maceo son casas.

### Servicios con que cuenta la vivienda

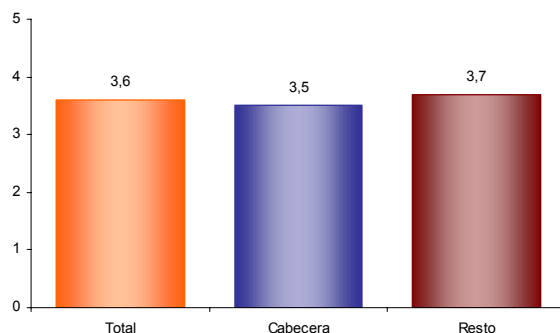


En Maceo:

- El 87,5% de las viviendas tiene conexión a Energía Eléctrica.
- No tiene conexión a Gas Natural.

## 2. Módulo de Hogares

### Número de personas por hogar



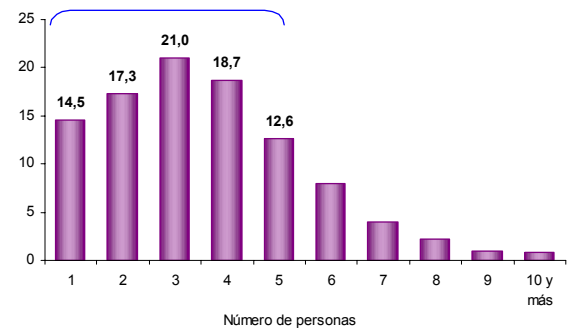
El número de personas por hogar en Maceo es de 3,6.

### Hogares con actividad económica.



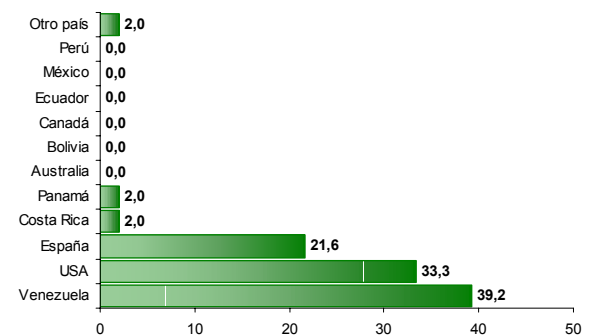
El 6,0% de los hogares de Maceo tienen actividad económica en sus viviendas.

### Hogares según número de personas



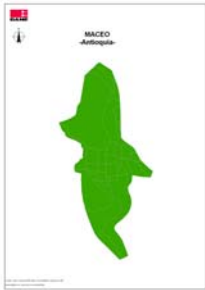
Aproximadamente el 71,6% de los hogares de Maceo tiene 4 o menos personas.

### Personas viviendo en el exterior



Se evidencia:

- Del total de hogares de Maceo el 1,3% tiene experiencia emigratoria internacional.
- Del total de personas de estos hogares residentes de forma permanente en el exterior el 39,2% está en Venezuela, el 33,3% en USA y el 21,6% en España.



#### Reseña Municipal

**Alcalde:** Edgar Alirio Gonzalez Agudelo

**Fecha de censo:**  
26/01/06-06/03/06

Director Departamento  
**Dr. Ernesto Rojas Morales**

Subdirector  
**Dr. Pedro José Fernández Ayala**

Directora de Censos y Demografía  
**Dra. Carmela Serna Ríos**

Coordinador General  
**Dr. Luis Hernando Páez Carrero**

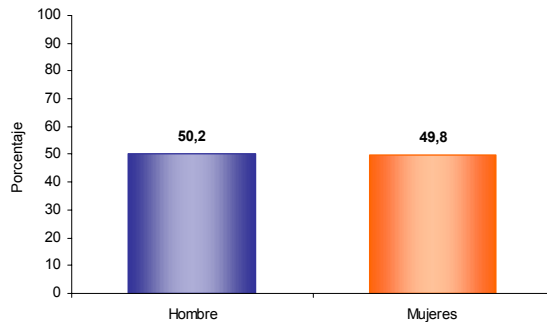
Equipo de Coordinadores  
**Edgar Sardi Perea**  
**Francisco Arboleda H.**  
**Wilinton Buriticá Macías**  
**Carlos Sánchez Rave**  
**Luis Guillermo Ramirez**  
**Luz Maritza Medina**  
**Claudia Helen González**  
**Amadeo Rodríguez C.**

**ICONTEC**  
En el mes de julio de 2005, el Instituto Colombiano de Normas Técnicas –ICONTEC– le renovó al DANE la certificación de gestión de la calidad a su Sistema, evaluado y aprobado con base en la norma internacional ISO 9001:2000

Para mayor información visite nuestra página web  
[www.dane.gov.co](http://www.dane.gov.co)

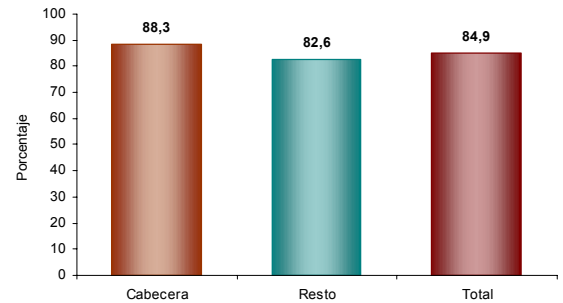
### 3. Módulo de Personas

#### Población por sexo



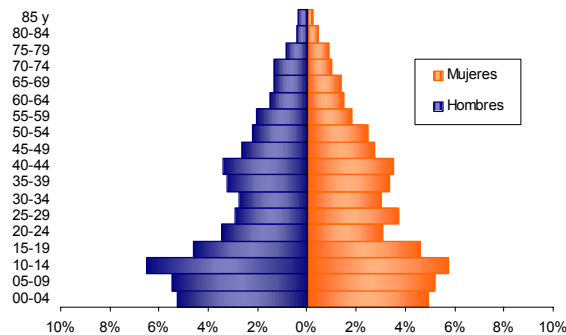
Del total de la población de Maceo el 50,2% son hombres y el 49,8% mujeres.

#### Tasa de alfabetismo de la población, cabecera resto



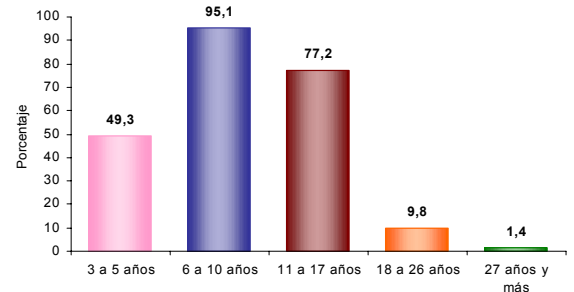
El 84,9% de la población de 5 años y más de Maceo sabe leer y escribir.

#### Estructura de la población por sexo y grupos de edad



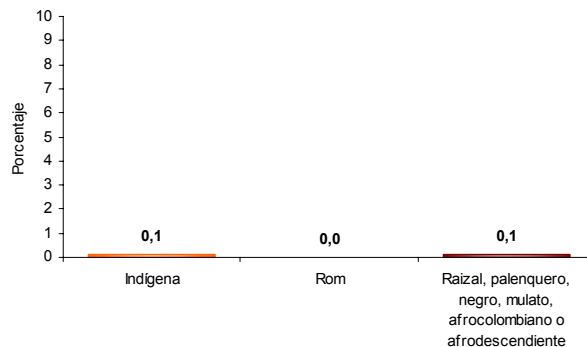
Se evidencia:  
• Efecto de la migración por sexo y edad y sobre mortalidad masculina.

#### Asistencia escolar



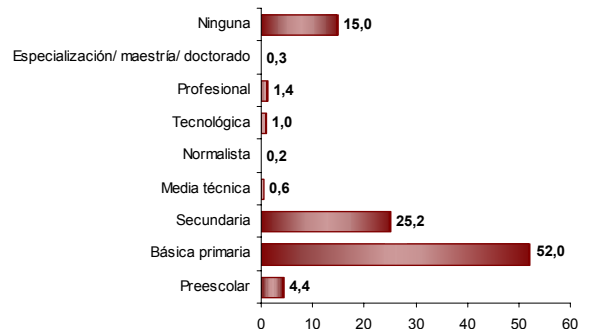
El 49,3% de la población de 3 a 5 años asiste a un establecimiento educativo formal; el 95,1% de la población de 6 a 10 años y el 77,2% de la población de 11 a 17 años.

#### Pertenencia étnica



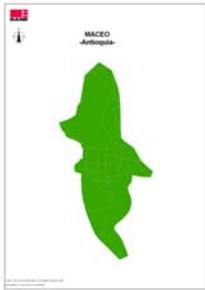
El 0,1% de la población residente en Maceo se autorreconoce como Indígena.

#### Nivel educativo



El 52,0% de la población residente en Maceo, ha alcanzado el nivel básica primaria y el 25,2% secundaria; el 1,4% ha alcanzado el nivel profesional y el 0,3% ha realizado estudios de especialización, maestría o doctorado. La población residente sin ningún nivel educativo es el 15,0%.

La información de población corresponde a la censada en hogares particulares



#### Reseña Municipal

**Alcalde:** Edgar Alirio Gonzalez Agudelo

**Fecha de censo:** 26/01/06-06/03/06

Director Departamento  
**Dr. Ernesto Rojas Morales**

Subdirector  
**Dr. Pedro José Fernández Ayala**

Directora de Censos y Demografía  
**Dra. Carmela Serna Ríos**

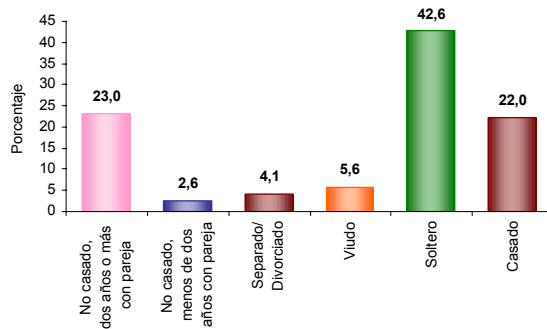
Coordinador General  
**Dr. Luis Hernando Páez Carrero**

Equipo de Coordinadores  
**Edgar Sardi Perea**  
**Francisco Arboleda H.**  
**Wilinton Buriticá Macías**  
**Carlos Sánchez Rave**  
**Luis Guillermo Ramirez**  
**Luz Maritza Medina**  
**Claudia Helen González**  
**Amadeo Rodríguez C.**

**ICONTEC**  
En el mes de julio de 2005, el Instituto Colombiano de Normas Técnicas –ICONTEC– le renovó al DANE la certificación de gestión de la calidad a su Sistema, evaluado y aprobado con base en la norma internacional ISO 9001:2000

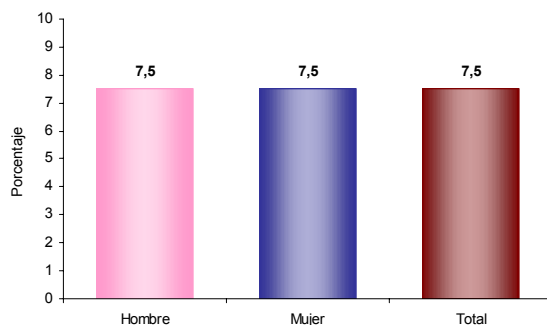
Para mayor información visite nuestra página web [www.dane.gov.co](http://www.dane.gov.co)

#### Estado conyugal



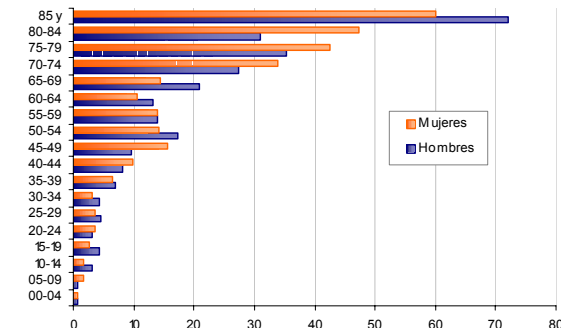
El 25,6% de las personas de 10 años y más de Maceo viven en unión libre.

#### Prevalencia de limitaciones permanentes por sexo



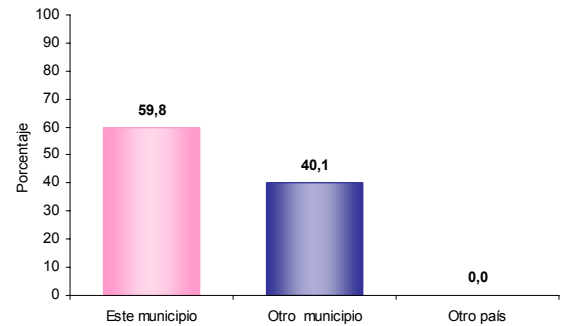
El 7,5% de la población de Maceo presenta alguna limitación permanente. El 7,5% en los hombres y el 7,5% en las mujeres.

#### Prevalencia de limitaciones permanentes por grupos de edad y sexo



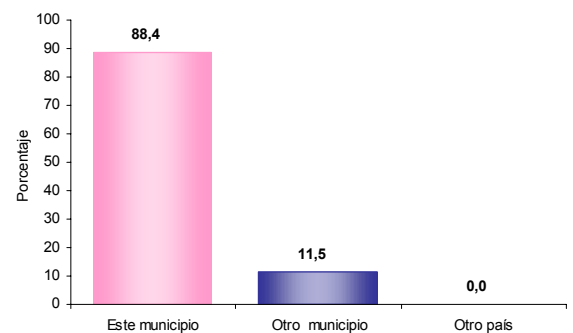
Las limitaciones permanentes aumentan con la edad. El 60% de la población en esta condición se presenta a partir de los 45 años.

#### Distribución de la población según lugar de nacimiento



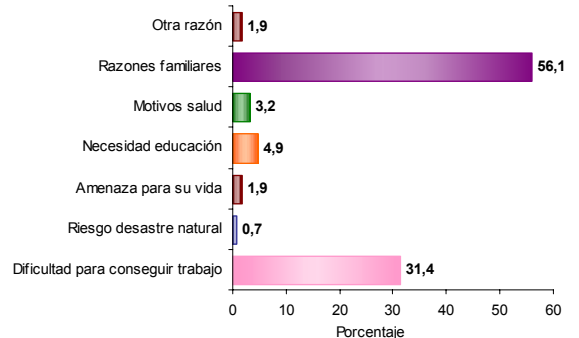
El 40,1% de la población de Maceo nació en otro municipio.

#### Residencia de 5 años antes (población de 5 años o más)

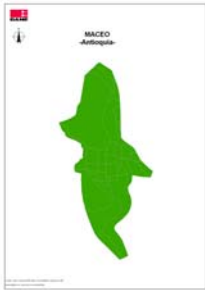


El 11,5% de la población mayor de 4 años residente actualmente en Maceo procede de otro municipio y el 0,0% de otro país.

#### Causa cambio de residencia



El 56,1% de la población de Maceo que cambió de residencia en los últimos cinco años lo hizo por razones familiares. El 31,4% por dificultad para conseguir trabajo; el 4,9% por necesidad educación y el 1,9% por amenaza para su vida.



#### Reseña Municipal

**Alcalde:** Edgar Alirio Gonzalez Agudelo

**Fecha de censo:**  
26/01/06-06/03/06

Director Departamento  
**Dr. Ernesto Rojas Morales**

Subdirector  
**Dr. Pedro José Fernández Ayala**

Directora de Censos y Demografía  
**Dra. Carmela Serna Ríos**

Coordinador General  
**Dr. Luis Hernando Páez Carrero**

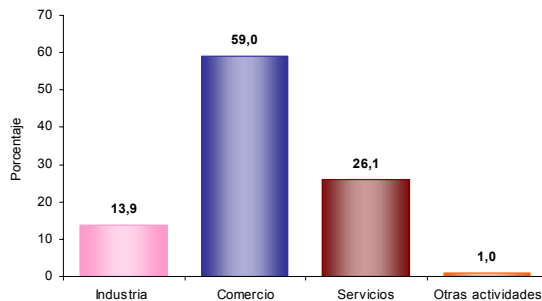
Equipo de Coordinadores  
**Edgar Sardi Perea**  
**Francisco Arboleda H.**  
**Wilinton Buriticá Macías**  
**Carlos Sánchez Rave**  
**Luis Guillermo Ramírez**  
**Luz Maritza Medina**  
**Claudia Helen González**  
**Amadeo Rodríguez C.**

**ICONTEC**  
En el mes de julio de 2005, el Instituto Colombiano de Normas Técnicas –ICONTEC– le renovó al DANE la certificación de gestión de la calidad a su Sistema, evaluado y aprobado con base en la norma internacional ISO 9001:2000

Para mayor información visite nuestra página web  
[www.dane.gov.co](http://www.dane.gov.co)

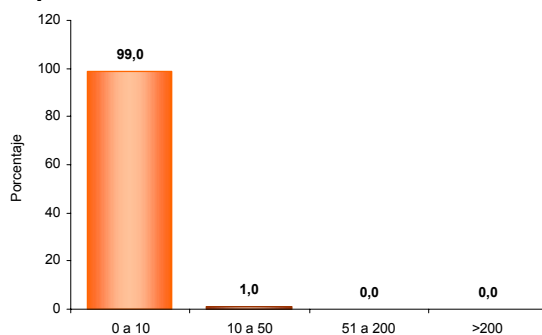
## 4. Módulo de Económicas

### Establecimientos según actividad



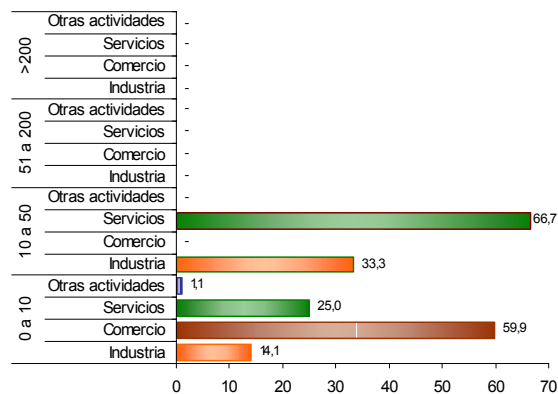
El 13,9% de los establecimientos se dedican a la industria; el 59,0% a comercio; el 26,1% a servicios y el 1,0% a otra actividad.

### Establecimientos según escala de personas ocupadas el mes anterior al censo



El 99,0% de los establecimientos ocupó entre 1 y 10 empleos el mes anterior al censo.

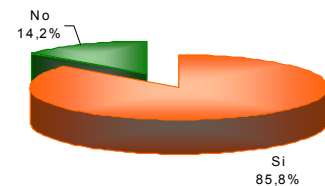
### Establecimientos según escala de personal por actividad económica



En los establecimientos con mayor número ( 0 a 10 empleos) el Comercio (59,9%) es la actividad más frecuente y en el grupo de 10 a 50 personas la actividad principal es Servicios (66,7 %).

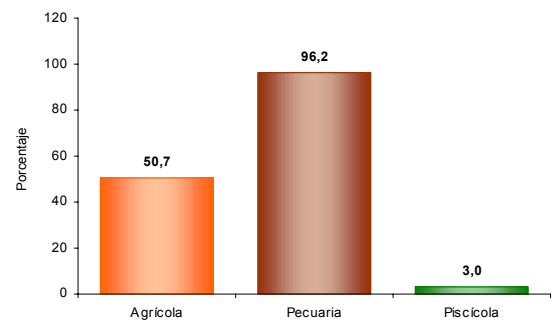
## 5. Módulo de Agropecuarias

### Unidades Censales con actividad agropecuaria asociada



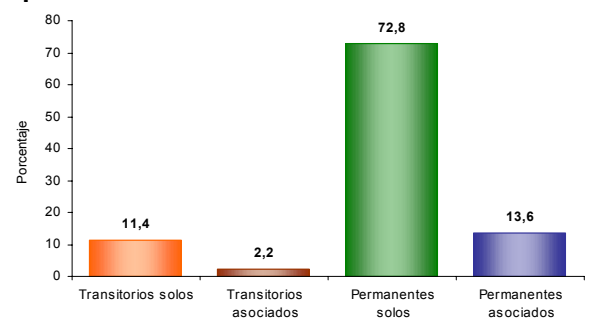
El 85,8% de las viviendas rurales ocupadas, con personas presentes el día del censo, tenían actividad agropecuaria.

### Unidades censales con actividades agrícola, pecuaria y piscícola asociadas



Porcentaje de viviendas rurales ocupadas, con personas presentes el día del censo, y que tenían actividad agropecuaria: Agrícola 50,7%, pecuaria 96,2%, piscícola 3,0%. La mayoría de las viviendas tiene simultáneamente 2 o 3 tipos de actividades.

### Tipos de cultivos en las unidades censales



Del total de cultivos asociados a la vivienda rural el 11,4% corresponde a transitorios solos, el 2,2% a transitorios asociados, el 72,8% a permanentes solos y el 13,6% a permanentes asociados.

La información de población corresponde a la censada en hogares particulares