



### Reseña Municipal

**Alcalde:** Maria Caterine Mateus

**Fecha de censo:**  
08/10/05-05/11/05

Director Departamento  
**Dr. Ernesto Rojas Morales**

Subdirector  
**Dr. Pedro José Fernández Ayala**

Directora de Censos y Demografía  
**Dra. Carmela Serna Ríos**

Coordinador General  
**Dr. Luis Hernando Páez Carrero**

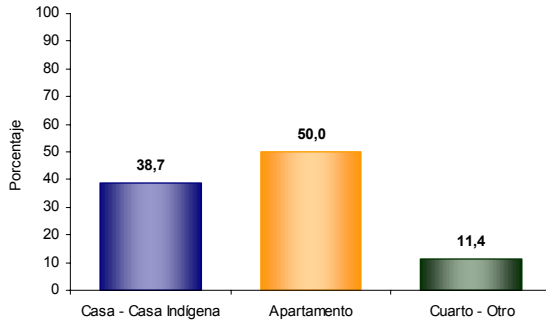
Equipo de Coordinadores  
**Edgar Sardi Perea**  
**Francisco Arboleda H**  
**Wilinton Buriticá Macías**  
**Carlos Sánchez Rave**  
**Luis Guillermo Ramirez**  
**Luz Maritza Medina**  
**Claudia Helen González**  
**Amadeo Rodríguez C.**

**ICONTEC**  
En el mes de julio de 2005, el Instituto Colombiano de Normas Técnicas –ICONTEC– le renovó al DANE la certificación de gestión de la calidad a su Sistema, evaluado y aprobado con base en la norma internacional ISO 9001:2000

Para mayor información visite nuestra página web  
[www.dane.gov.co](http://www.dane.gov.co)

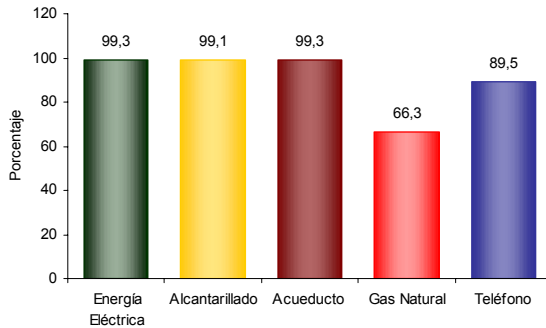
## 1. Módulo de Viviendas

### Tipo de vivienda



El 38,7% de las viviendas de Barrios Unidos son casas.

### Servicios con que cuenta la vivienda

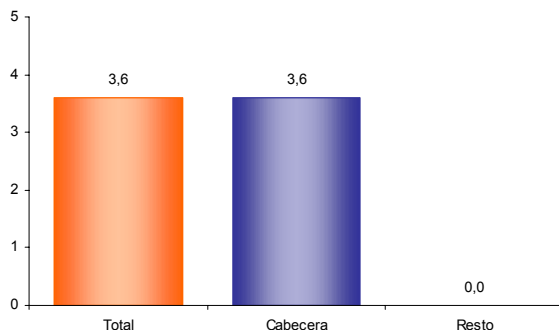


En Barrios Unidos:

- El 99,3% de las viviendas tiene conexión a Acueducto.
- El 66,3 % tiene conexión a Gas Natural.

## 2. Módulo de Hogares

### Número de personas por hogar



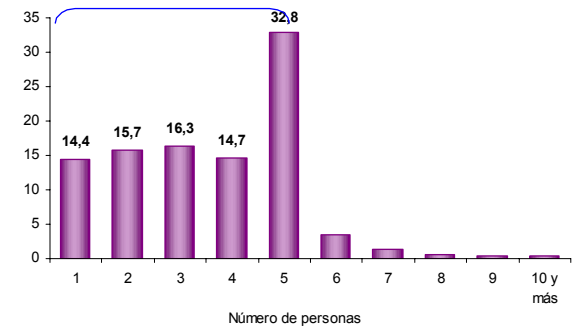
El número de personas por hogar en Barrios Unidos es de 3,6.

### Hogares con actividad económica.



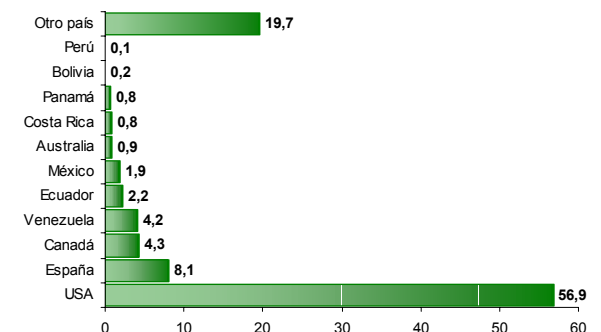
El 3,8% de los hogares de Barrios Unidos tienen actividad económica en sus viviendas.

### Hogares según número de personas



Aproximadamente el 61,1% de los hogares de Barrios Unidos tiene 4 o menos personas.

### Personas viviendo en el exterior



Se evidencia:

- Del total de hogares de Barrios Unidos el 4,2% tiene experiencia migratoria internacional.
- Del total de personas de estos hogares residentes de forma permanente en el exterior el 56,9% está en USA, el 8,1% en España y el 4,3% en Canadá.



### Reseña Municipal

**Alcalde:** Maria Caterine Mateus

**Fecha de censo:**  
08/10/05-05/11/05

Director Departamento  
**Dr. Ernesto Rojas Morales**

Subdirector  
**Dr. Pedro José Fernández Ayala**

Directora de Censos y Demografía  
**Dra. Carmela Serna Ríos**

Coordinador General  
**Dr. Luis Hernando Páez Carrero**

Equipo de Coordinadores  
**Edgar Sardi Perea**  
**Francisco Arboleda H.**  
**Wilinton Buritica Macias**  
**Carlos Sánchez Rave**  
**Luis Guillermo Ramirez**  
**Luz Maritza Medina**  
**Claudia Helen González**  
**Amadeo Rodríguez C.**

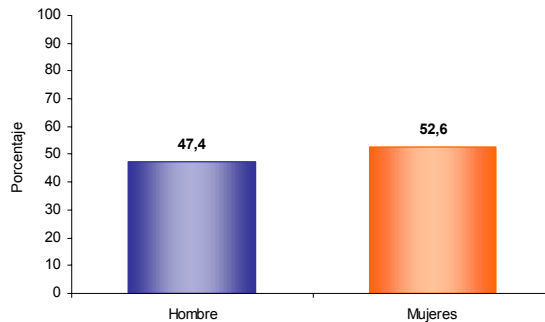
### ICONTEC

En el mes de julio de 2005, el Instituto Colombiano de Normas Técnicas -ICONTEC- le renovó al DANE la certificación de gestión de la calidad a su Sistema, evaluado y aprobado con base en la norma internacional ISO 9001:2000

Para mayor información visite nuestra página web  
[www.dane.gov.co](http://www.dane.gov.co)

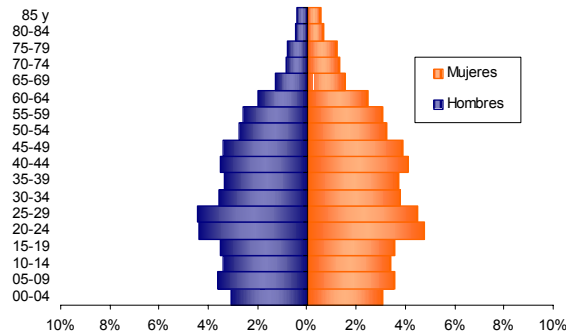
## 3. Módulo de Personas

### Población por sexo



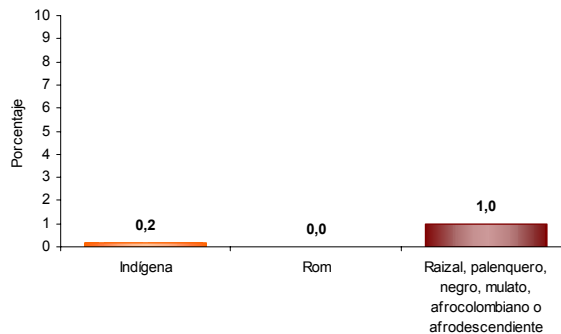
Del total de la población de Barrios Unidos el 47,4% son hombres y el 52,6% mujeres.

### Estructura de la población por sexo y grupos de edad



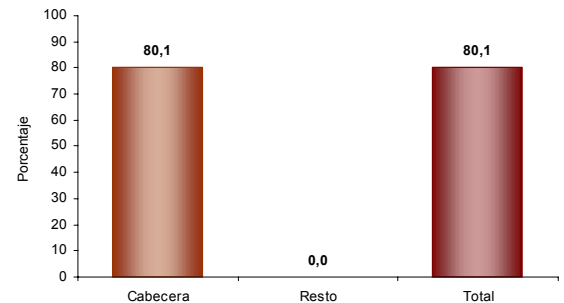
Se evidencia:  
• Efecto de la migración por sexo y edad y sobre mortalidad masculina.

### Pertenencia étnica



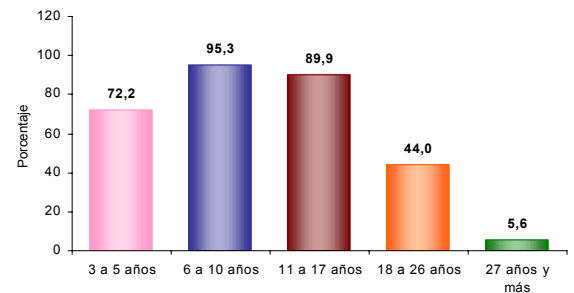
El 1,0% de la población residente en Barrios Unidos se autorreconoce como Raizal, palenquero, negro, mulato, afrocolombiano o afrodescendiente.

### Tasa de alfabetismo de la población, cabecera resto



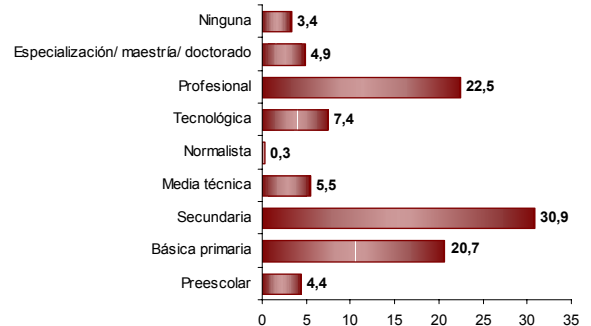
El 80,1% de la población de 5 años y más de Barrios Unidos sabe leer y escribir.

### Asistencia escolar



El 72,2% de la población de 3 a 5 años asiste a un establecimiento educativo formal; el 95,3% de la población de 6 a 10 años y el 89,9% de la población de 11 a 17 años.

### Nivel educativo



El 20,7% de la población residente en Barrios Unidos, ha alcanzado el nivel básica primaria y el 30,9% secundaria; el 22,5% ha alcanzado el nivel profesional y el 4,9% ha realizado estudios de especialización, maestría o doctorado. La población residente sin ningún nivel educativo es el 3,4%.



### Reseña Municipal

**Alcalde:** Maria Caterine Mateus

**Fecha de censo:**  
08/10/05-05/11/05

Director Departamento  
**Dr. Ernesto Rojas Morales**

Subdirector  
**Dr. Pedro José Fernández Ayala**

Directora de Censos y Demografía  
**Dra. Carmela Serna Ríos**

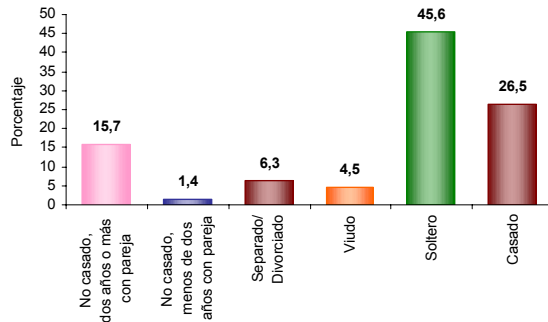
Coordinador General  
**Dr. Luis Hernando Páez Carrero**

Equipo de Coordinadores  
**Edgar Sardi Perea**  
**Francisco Arboleda H.**  
**Wilinton Buriticá Macías**  
**Carlos Sánchez Rave**  
**Luis Guillermo Ramirez**  
**Luz Maritza Medina**  
**Claudia Helen González**  
**Amadeo Rodríguez C.**

**ICONTEC**  
En el mes de julio de 2005, el Instituto Colombiano de Normas Técnicas –ICONTEC– le renovó al DANE la certificación de gestión de la calidad a su Sistema, evaluado y aprobado con base en la norma internacional ISO 9001:2000

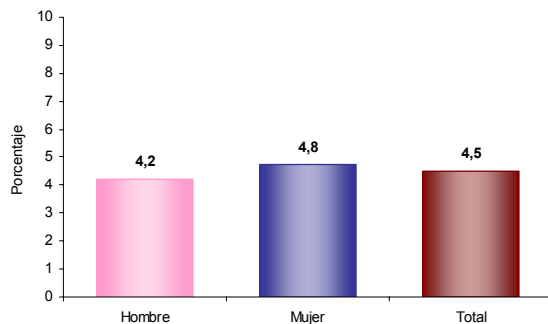
Para mayor información visite nuestra página web  
[www.dane.gov.co](http://www.dane.gov.co)

### Estado conyugal



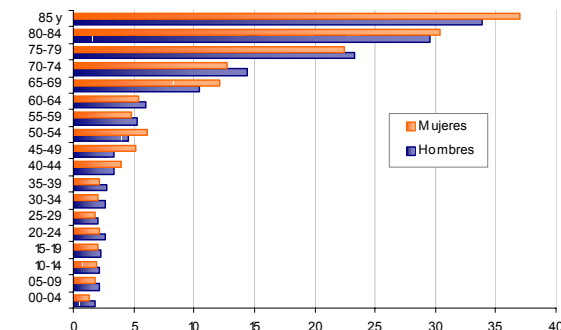
El 17,2% de las personas de 10 años y más de Barrios Unidos viven en unión libre.

### Prevalencia de limitaciones permanentes por sexo



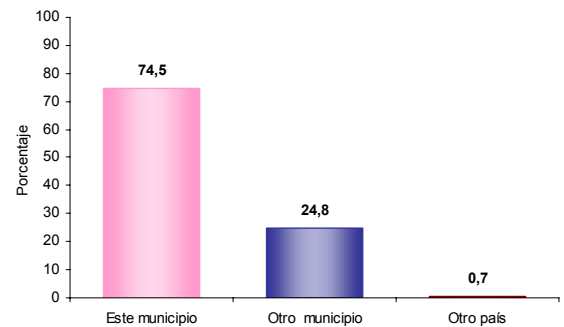
El 4,5% de la población de Barrios Unidos presenta alguna limitación permanente. El 4,2% en los hombres y el 4,8% en las mujeres.

### Prevalencia de limitaciones permanentes por grupos de edad y sexo



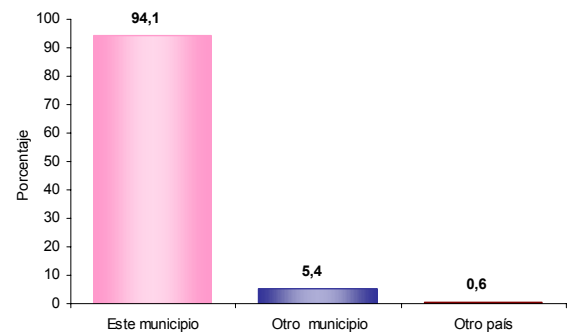
Las limitaciones permanentes aumentan con la edad. El 60% de la población en esta condición se presenta a partir de los 45 años.

### Distribución de la población según lugar de nacimiento



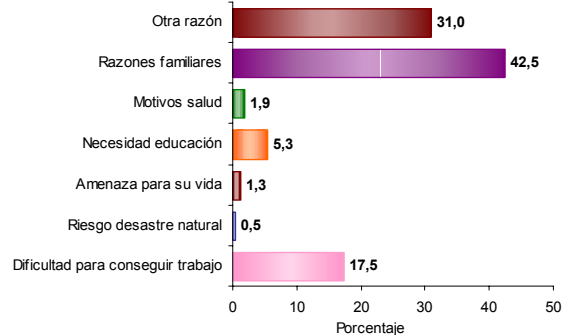
El 24,8% de la población de Barrios Unidos nació en otro municipio.

### Residencia de 5 años antes (población de 5 años o más)



El 5,4% de la población mayor de 4 años residente actualmente en Barrios Unidos procede de otro municipio y el 0,6% de otro país.

### Causa cambio de residencia



El 42,5% de la población de Barrios Unidos que cambió de residencia en los últimos cinco años lo hizo por razones familiares. El 31,0% por otra razón; el 17,5% por dificultad para conseguir trabajo y el 1,3% por amenaza para su vida.



### Reseña Municipal

**Alcalde:** Maria Caterine Mateus

**Fecha de censo:**  
08/10/05-05/11/05

Director Departamento  
**Dr. Ernesto Rojas Morales**

Subdirector  
**Dr. Pedro José Fernández Ayala**

Directora de Censos y Demografía  
**Dra. Carmela Serna Ríos**

Coordinador General  
**Dr. Luis Hernando Páez Carrero**

Equipo de Coordinadores  
**Edgar Sardi Perea**  
**Francisco Arboleda H.**  
**Wilinton Buritica Macias**  
**Carlos Sánchez Rave**  
**Luis Guillermo Ramirez**  
**Luz Maritza Medina**  
**Claudia Helen González**  
**Amadeo Rodríguez C.**

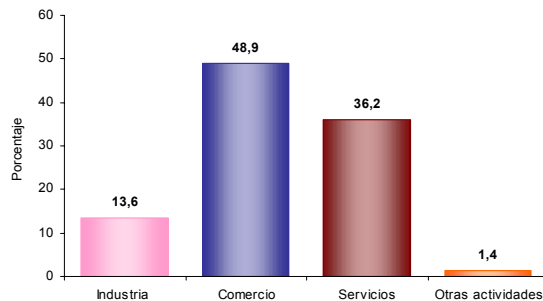
### ICONTEC

En el mes de julio de 2005, el Instituto Colombiano de Normas Técnicas –ICONTEC– le renovó al DANE la certificación de gestión de la calidad a su Sistema, evaluado y aprobado con base en la norma internacional ISO 9001:2000

Para mayor información visite nuestra página web  
[www.dane.gov.co](http://www.dane.gov.co)

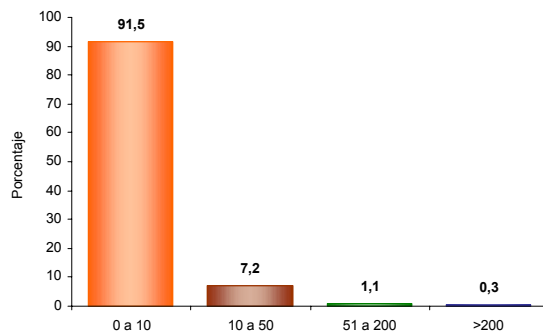
## 4. Módulo de Económicas

### Establecimientos según actividad



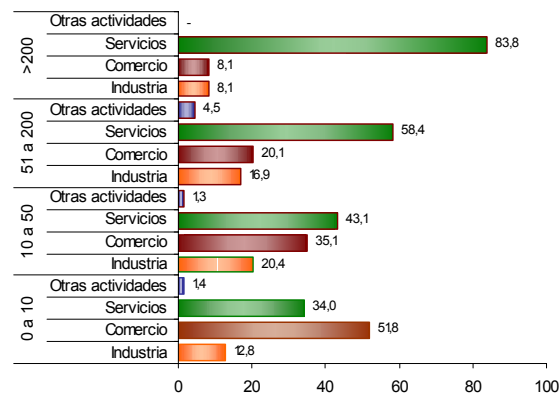
El 13,6% de los establecimientos se dedican a la industria; el 48,9% a comercio; el 36,2% a servicios y el 1,4% a otra actividad.

### Establecimientos según escala de personas ocupadas el mes anterior al censo



El 91,5% de los establecimientos ocupó entre 1 y 10 empleos el mes anterior al censo.

### Establecimientos según escala de personal por actividad económica



En los establecimientos con mayor número ( 0 a 10 empleos) el Comercio (51,8%) es la actividad más frecuente y en el grupo de 10 a 50 personas la actividad principal es Servicios (43,1 %).