



#### Reseña Municipal

**Alcalde:** Flor Paulina Donado

**Fecha de censo:** 08/10/05-05/11/05

Director Departamento  
**Dr. Ernesto Rojas Morales**

Subdirector  
**Dr. Pedro José Fernández Ayala**

Directora de Censos y Demografía  
**Dra. Carmela Serna Ríos**

Coordinador General  
**Dr. Luis Hernando Páez Carrero**

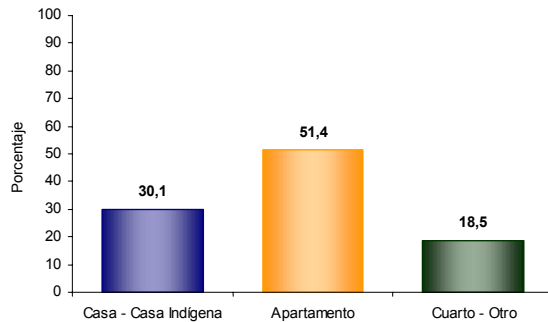
Equipo de Coordinadores  
**Edgar Sardi Perea**  
**Francisco Arboleda H**  
**Wilinton Buritica Macias**  
**Carlos Sánchez Rave**  
**Luis Guillermo Ramirez**  
**Luz Maritza Medina**  
**Claudia Helen González**  
**Amadeo Rodríguez C.**

**ICONTEC**  
En el mes de julio de 2005, el Instituto Colombiano de Normas Técnicas –ICONTEC– le renovó al DANE la certificación de gestión de la calidad a su Sistema, evaluado y aprobado con base en la norma internacional ISO 9001:2000

Para mayor información visite nuestra página web [www.dane.gov.co](http://www.dane.gov.co)

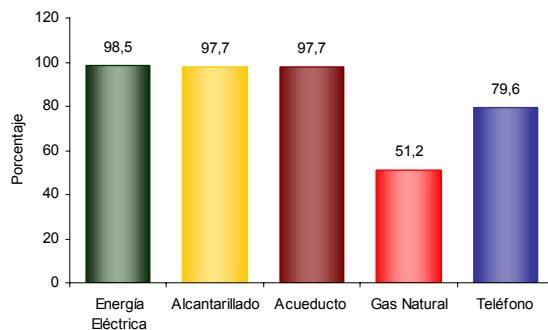
## 1. Módulo de Viviendas

### Tipo de vivienda



El 30,1% de las viviendas de Santa Fé son casas.

### Servicios con que cuenta la vivienda

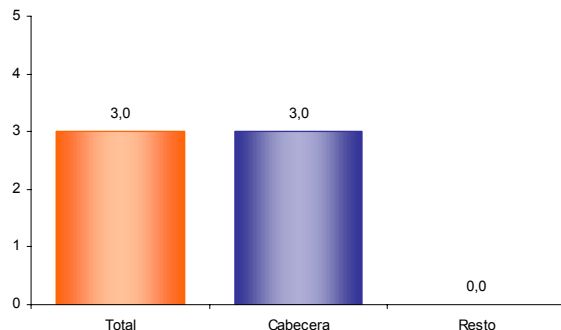


En Santa Fé:

- El 98,5% de las viviendas tiene conexión a Energía Eléctrica.
- El 51,2 % tiene conexión a Gas Natural.

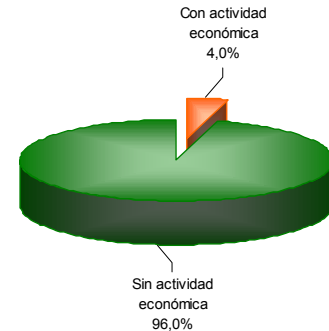
## 2. Módulo de Hogares

### Número de personas por hogar



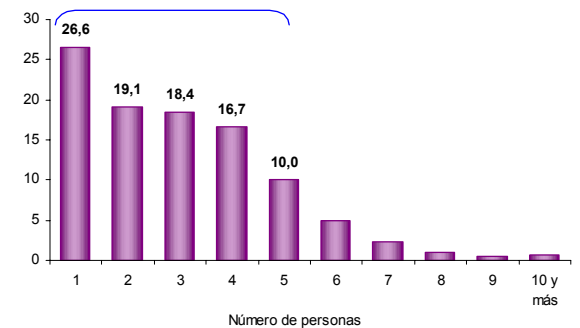
El número de personas por hogar en Santa Fé es de 3,0.

### Hogares con actividad económica.



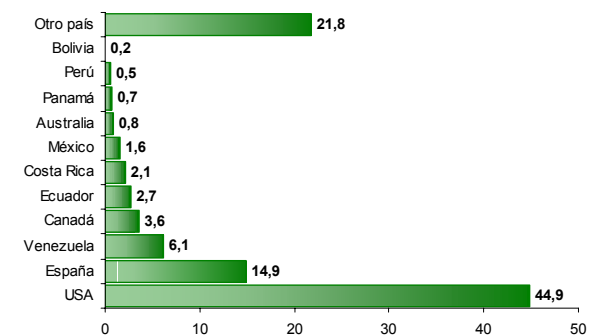
El 4,0% de los hogares de Santa Fé tienen actividad económica en sus viviendas.

### Hogares según número de personas



Aproximadamente el 80,8% de los hogares de Santa Fé tiene 4 o menos personas.

### Personas viviendo en el exterior



Se evidencia:

- Del total de hogares de Santa Fé el 2,9% tiene experiencia emigratoria internacional.
- Del total de personas de estos hogares residentes de forma permanente en el exterior el 44,9% está en USA, el 14,9% en España y el 6,1% en Venezuela.



#### Reseña Municipal

**Alcalde:** Flor Paulina Donado

**Fecha de censo:**  
08/10/05-05/11/05

Director Departamento  
**Dr. Ernesto Rojas Morales**

Subdirector  
**Dr. Pedro José Fernández Ayala**

Directora de Censos y Demografía  
**Dra. Carmela Serna Ríos**

Coordinador General  
**Dr. Luis Hernando Páez Carrero**

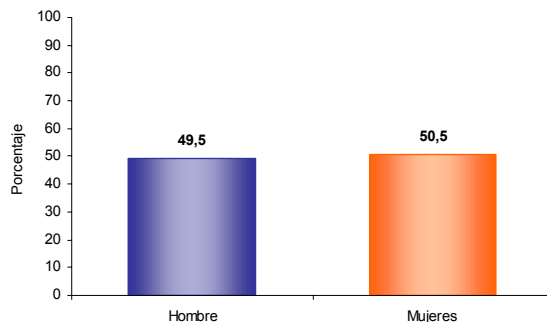
Equipo de Coordinadores  
**Edgar Sardi Perea**  
**Francisco Arboleda H.**  
**Wilinton Buritica Macias**  
**Carlos Sánchez Rave**  
**Luis Guillermo Ramirez**  
**Luz Maritza Medina**  
**Claudia Helen González**  
**Amadeo Rodríguez C.**

**ICONTEC**  
En el mes de julio de 2005, el Instituto Colombiano de Normas Técnicas –ICONTEC– le renovó al DANE la certificación de gestión de la calidad a su Sistema, evaluado y aprobado con base en la norma internacional ISO 9001:2000

Para mayor información visite nuestra página web  
[www.dane.gov.co](http://www.dane.gov.co)

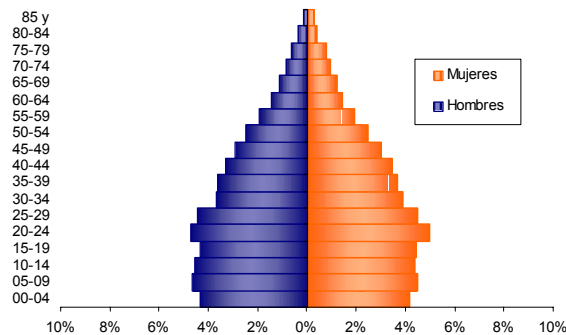
### 3. Módulo de Personas

#### Población por sexo



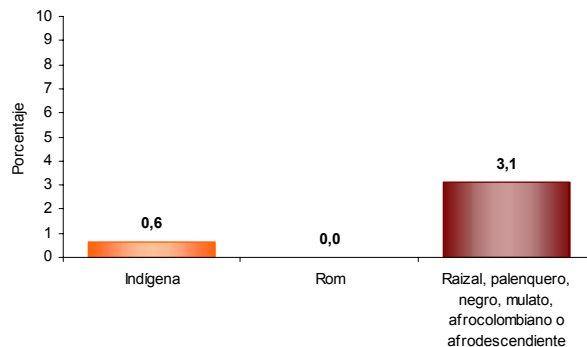
Del total de la población de Santa Fé el 49,5% son hombres y el 50,5% mujeres.

#### Estructura de la población por sexo y grupos de edad



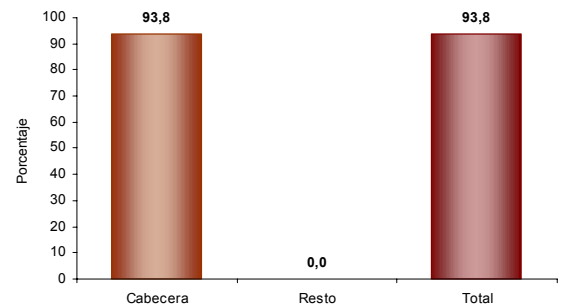
Se evidencia:  
• Efecto de la migración por sexo y edad y sobre mortalidad masculina.

#### Pertenencia étnica



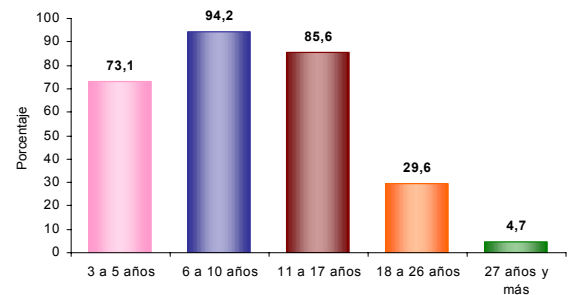
El 3,1% de la población residente en Santa Fé se autorreconoce como Raizal, palenquero, negro, mulato, afrocolombiano o afrodescendiente.

#### Tasa de alfabetismo de la población, cabecera resto



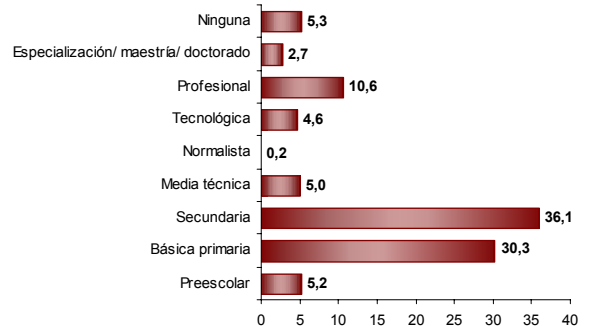
El 93,8% de la población de 5 años y más de Santa Fé sabe leer y escribir.

#### Asistencia escolar



El 73,1% de la población de 3 a 5 años asiste a un establecimiento educativo formal; el 94,2% de la población de 6 a 10 años y el 85,6% de la población de 11 a 17 años.

#### Nivel educativo



El 30,3% de la población residente en Santa Fé, ha alcanzado el nivel básica primaria y el 36,1% secundaria; el 10,6% ha alcanzado el nivel profesional y el 2,7% ha realizado estudios de especialización, maestría o doctorado. La población residente sin ningún nivel educativo es el 5,3%.



#### Reseña Municipal

**Alcalde:** Flor Paulina Donado

**Fecha de censo:** 08/10/05-05/11/05

Director Departamento  
**Dr. Ernesto Rojas Morales**

Subdirector  
**Dr. Pedro José Fernández Ayala**

Directora de Censos y Demografía  
**Dra. Carmela Serna Ríos**

Coordinador General  
**Dr. Luis Hernando Páez Carrero**

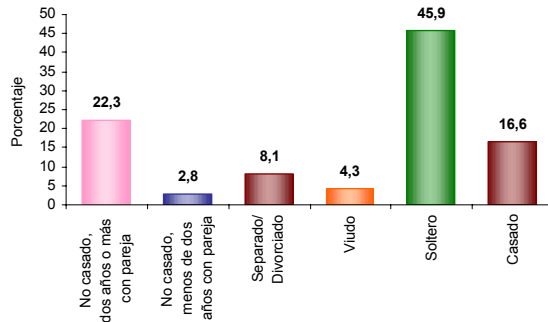
Equipo de Coordinadores  
**Edgar Sardi Perea**  
**Francisco Arboleda H.**  
**Wilinton Buritica Macias**  
**Carlos Sánchez Rave**  
**Luis Guillermo Ramirez**  
**Luz Maritza Medina**  
**Claudia Helen González**  
**Amadeo Rodríguez C.**

#### ICONTEC

En el mes de julio de 2005, el Instituto Colombiano de Normas Técnicas –ICONTEC– le renovó al DANE la certificación de gestión de la calidad a su Sistema, evaluado y aprobado con base en la norma internacional ISO 9001:2000

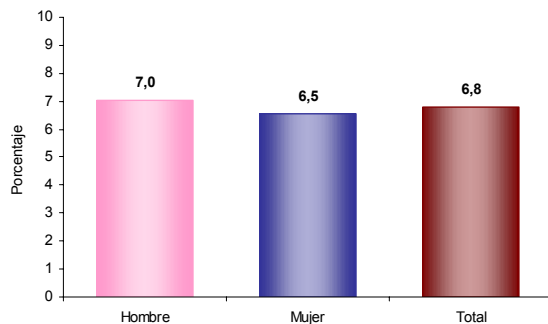
Para mayor información visite nuestra página web [www.dane.gov.co](http://www.dane.gov.co)

#### Estado conyugal



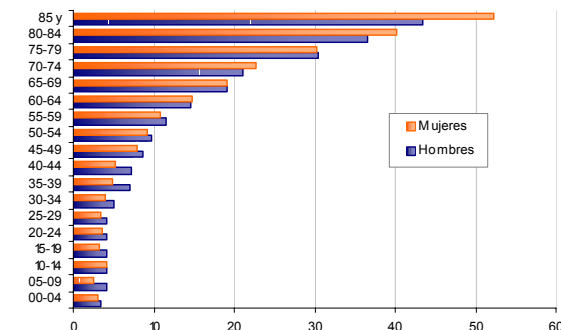
El 25,1% de las personas de 10 años y más de Santa Fé viven en unión libre.

#### Prevalencia de limitaciones permanentes por sexo



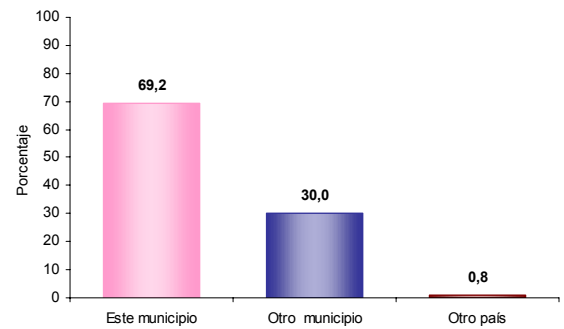
El 6,8% de la población de Santa Fé presenta alguna limitación permanente. El 7,0% en los hombres y el 6,5% en las mujeres.

#### Prevalencia de limitaciones permanentes por grupos de edad y sexo



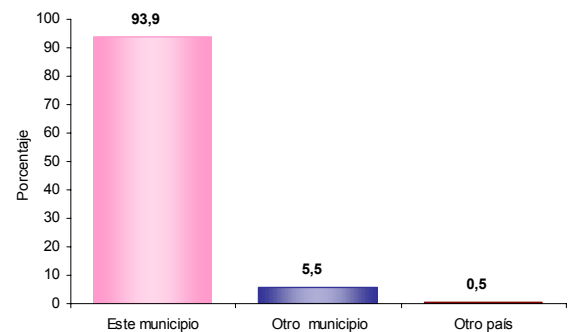
Las limitaciones permanentes aumentan con la edad. El 60% de la población en esta condición se presenta a partir de los 35 años.

#### Distribución de la población según lugar de nacimiento



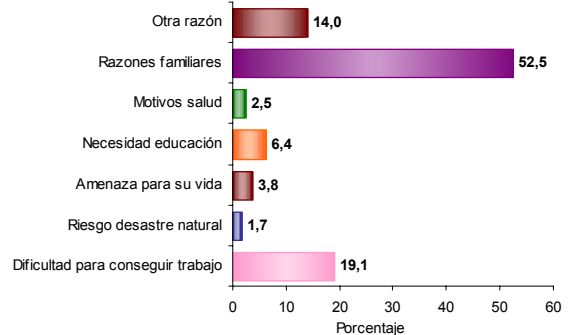
El 30,0% de la población de Santa Fé nació en otro municipio.

#### Residencia de 5 años antes (población de 5 años o más)



El 5,5% de la población mayor de 4 años residente actualmente en Santa Fé procede de otro municipio y el 0,5% de otro país.

#### Causa cambio de residencia

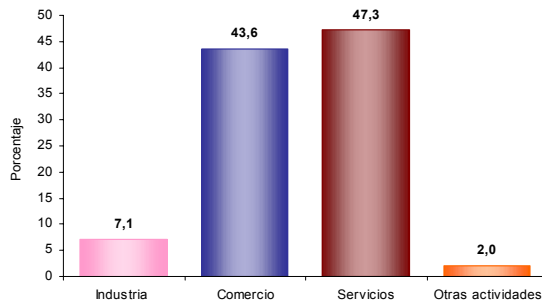


El 52,5% de la población de Santa Fé que cambió de residencia en los últimos cinco años lo hizo por razones familiares. El 19,1% por dificultad para conseguir trabajo; el 14,0% por otra razón y el 3,8% por amenaza para su vida.



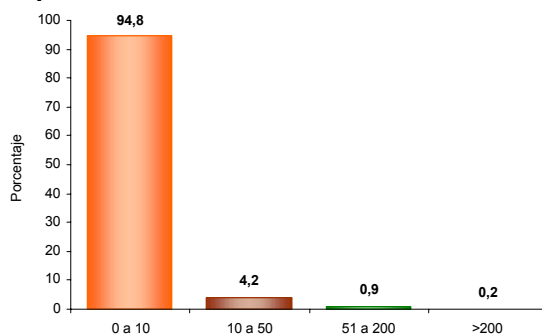
## 4. Módulo de Económicas

### Establecimientos según actividad



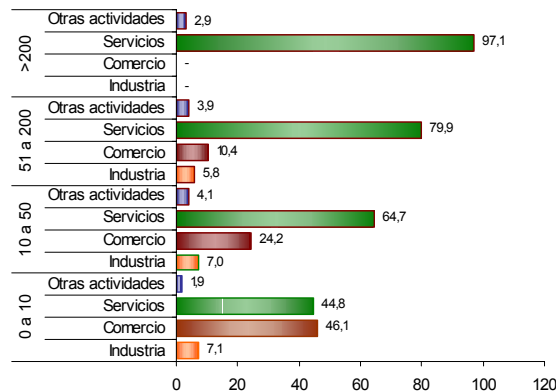
El 7,1% de los establecimientos se dedican a la industria; el 43,6% a comercio; el 47,3% a servicios y el 2,0% a otra actividad.

### Establecimientos según escala de personas ocupadas el mes anterior al censo



El 94,8% de los establecimientos ocupó entre 1 y 10 empleos el mes anterior al censo.

### Establecimientos según escala de personal por actividad económica



En los establecimientos con mayor número ( 0 a 10 empleos) el Comercio (46,1%) es la actividad más frecuente y en el grupo de 10 a 50 personas la actividad principal es Servicios (64,7 %).

#### Reseña Municipal

**Alcalde:** Flor Paulina Donado

**Fecha de censo:**  
08/10/05-05/11/05

Director Departamento  
**Dr. Ernesto Rojas Morales**

Subdirector  
**Dr. Pedro José Fernández Ayala**

Directora de Censos y Demografía  
**Dra. Carmela Serna Ríos**

Coordinador General  
**Dr. Luis Hernando Páez Carrero**

Equipo de Coordinadores  
**Edgar Sardi Perea**  
**Francisco Arboleda H.**  
**Wilinton Buritica Macias**  
**Carlos Sánchez Rave**  
**Luis Guillermo Ramirez**  
**Luz Maritza Medina**  
**Claudia Helen González**  
**Amadeo Rodríguez C.**

#### ICONTEC

En el mes de julio de 2005, el Instituto Colombiano de Normas Técnicas –ICONTEC– le renovó al DANE la certificación de gestión de la calidad a su Sistema, evaluado y aprobado con base en la norma internacional ISO 9001:2000

Para mayor información visite nuestra página web  
[www.dane.gov.co](http://www.dane.gov.co)