



#### Reseña Municipal

**Alcalde:** Jaime Jair Zambrano O.

**Fecha de censo:** 26/01/06-06/03/06

Director Departamento  
**Dr. Ernesto Rojas Morales**

Subdirector  
**Dr. Pedro José Fernández Ayala**

Directora de Censos y Demografía  
**Dra. Carmela Serna Ríos**

Coordinador General  
**Dr. Luis Hernando Páez Carrero**

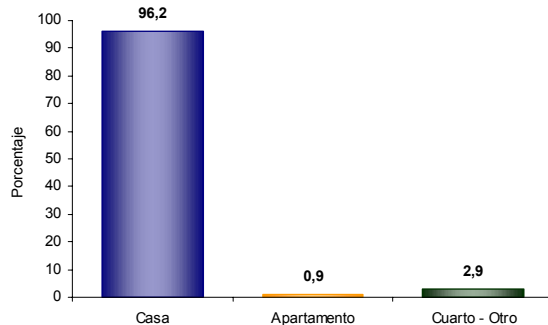
Equipo de Coordinadores  
**Edgar Sardi Perea**  
**Francisco Arboleda H**  
**Wilinton Buriticá Macías**  
**Carlos Sánchez Rave**  
**Luis Guillermo Ramírez**  
**Luz Maritza Medina**  
**Claudia Helen González**  
**Amadeo Rodríguez C.**

**ICONTEC**  
En el mes de julio de 2005, el Instituto Colombiano de Normas Técnicas -ICONTEC- le renovó al DANE la certificación de gestión de la calidad a su Sistema, evaluado y aprobado con base en la norma internacional ISO 9001:2000

Para mayor información visite nuestra página web [www.dane.gov.co](http://www.dane.gov.co)

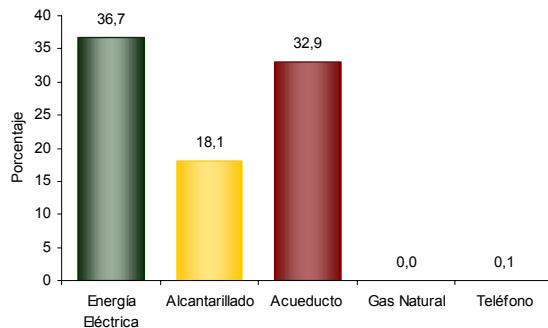
## 1. Módulo de Viviendas

### Tipo de vivienda



El 96,2% de las viviendas de Santa Rosa son casas.

### Servicios con que cuenta la vivienda

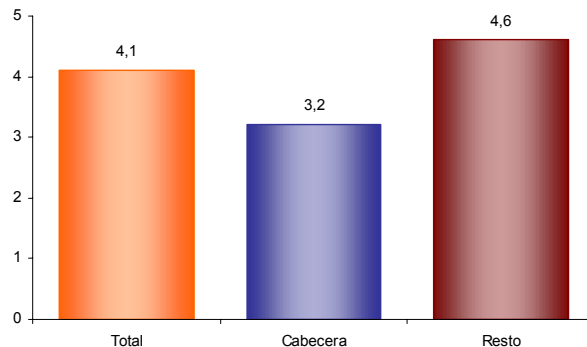


En Santa Rosa:

- El 36,7% de las viviendas tiene conexión a Energía Eléctrica.
- No tiene conexión a Gas Natural.

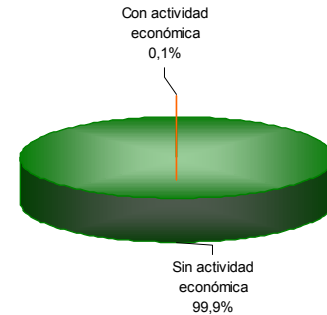
## 2. Módulo de Hogares

### Número de personas por hogar



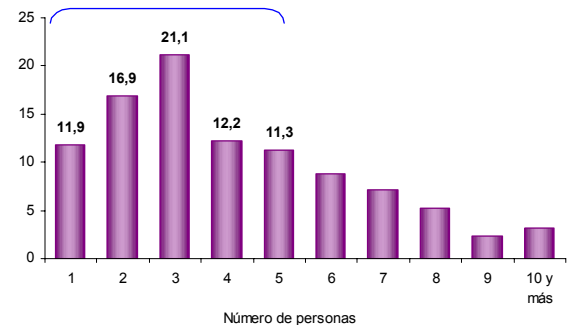
El número de personas por hogar en Santa Rosa es de 4,1.

### Hogares con actividad económica.



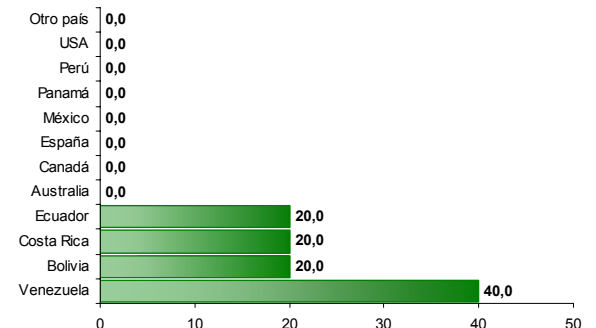
El 0,1% de los hogares de Santa Rosa tienen actividad económica en sus viviendas.

### Hogares según número de personas



Aproximadamente el 62,1% de los hogares de Santa Rosa tiene 4 o menos personas.

### Personas viviendo en el exterior



Se evidencia:

- Del total de hogares de Santa Rosa el 0,3% tiene experiencia migratoria internacional.
- Del total de personas de estos hogares residentes de forma permanente en el exterior el 40,0% está en Venezuela, el 20,0% en Bolivia y el 20,0% en Costa Rica.



#### Reseña Municipal

**Alcalde:** Jaime Jair Zambrano O.

**Fecha de censo:**  
26/01/06-06/03/06

Director Departamento  
**Dr. Ernesto Rojas Morales**

Subdirector  
**Dr. Pedro José Fernández Ayala**

Directora de Censos y Demografía  
**Dra. Carmela Serna Ríos**

Coordinador General  
**Dr. Luis Hernando Páez Carrero**

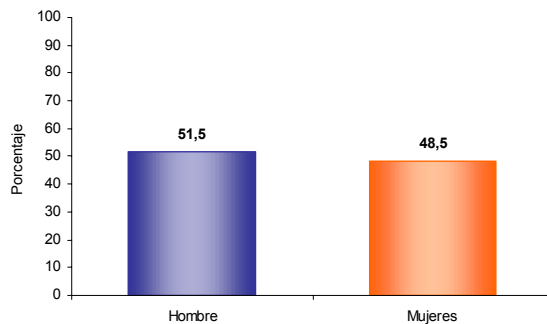
Equipo de Coordinadores  
**Edgar Sardi Perea**  
**Francisco Arboleda H.**  
**Wilinton Buriticá Macías**  
**Carlos Sánchez Rave**  
**Luis Guillermo Ramírez**  
**Luz Maritza Medina**  
**Claudia Helen González**  
**Amadeo Rodríguez C.**

**ICONTEC**  
En el mes de julio de 2005, el Instituto Colombiano de Normas Técnicas –ICONTEC– le renovó al DANE la certificación de gestión de la calidad a su Sistema, evaluado y aprobado con base en la norma internacional ISO 9001:2000

Para mayor información visite nuestra página web  
[www.dane.gov.co](http://www.dane.gov.co)

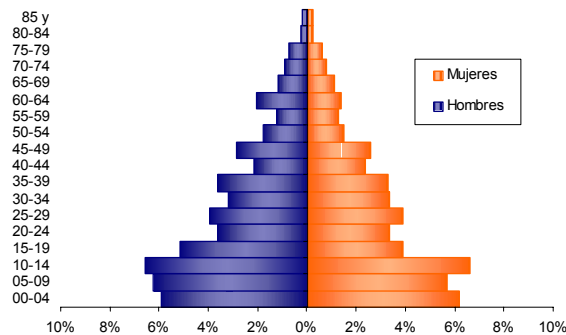
### 3. Módulo de Personas

#### Población por sexo



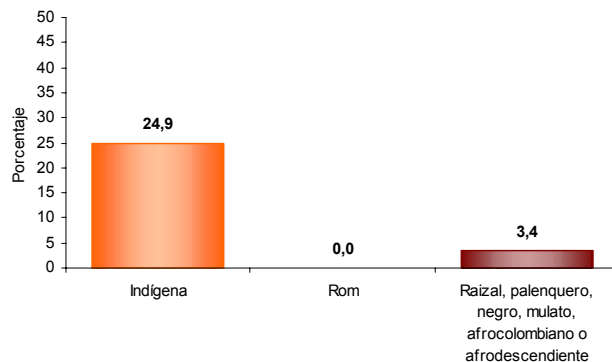
Del total de la población de Santa Rosa el 51,5% son hombres y el 48,5% mujeres.

#### Estructura de la población por sexo y grupos de edad



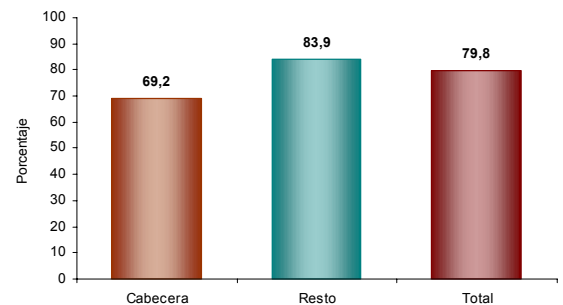
Se evidencia:  
• Efecto de la migración por sexo y edad.

#### Pertenencia étnica



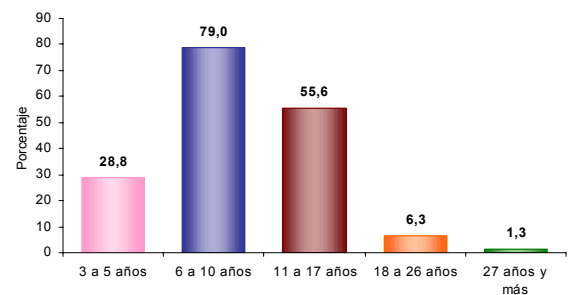
El 24,9% de la población residente en Santa Rosa se autorreconoce como Indígena.

#### Tasa de alfabetismo de la población, cabecera resto



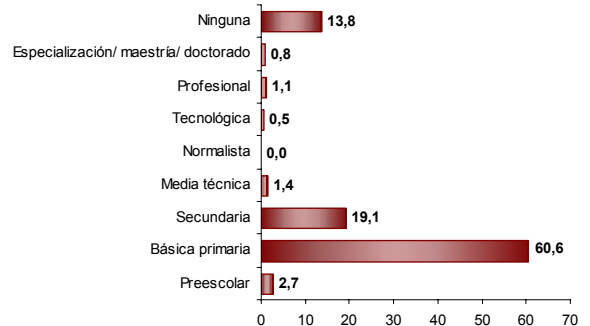
El 79,8% de la población de 5 años y más de Santa Rosa sabe leer y escribir.

#### Asistencia escolar



El 28,8% de la población de 3 a 5 años asiste a un establecimiento educativo formal; el 79,0% de la población de 6 a 10 años y el 55,6% de la población de 11 a 17 años.

#### Nivel educativo



El 60,6% de la población residente en Santa Rosa, ha alcanzado el nivel básica primaria y el 19,1% secundaria; el 1,1% ha alcanzado el nivel profesional y el 0,8% ha realizado estudios de especialización, maestría o doctorado. La población residente sin ningún nivel educativo es el 13,8%.



#### Reseña Municipal

**Alcalde:** Jaime Jair Zambrano O.

**Fecha de censo:**  
26/01/06-06/03/06

Director Departamento  
**Dr. Ernesto Rojas Morales**

Subdirector  
**Dr. Pedro José Fernández Ayala**

Directora de Censos y Demografía  
**Dra. Carmela Serna Ríos**

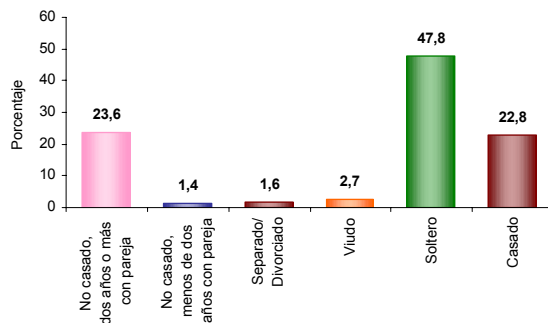
Coordinador General  
**Dr. Luis Hernando Páez Carrero**

Equipo de Coordinadores  
**Edgar Sardi Perea**  
**Francisco Arboleda H.**  
**Wilinton Buritica Macías**  
**Carlos Sánchez Rave**  
**Luis Guillermo Ramirez**  
**Luz Maritza Medina**  
**Claudia Helen González**  
**Amadeo Rodríguez C.**

**ICONTEC**  
En el mes de julio de 2005, el Instituto Colombiano de Normas Técnicas -ICONTEC- le renovó al DANE la certificación de gestión de la calidad a su Sistema, evaluado y aprobado con base en la norma internacional ISO 9001:2000

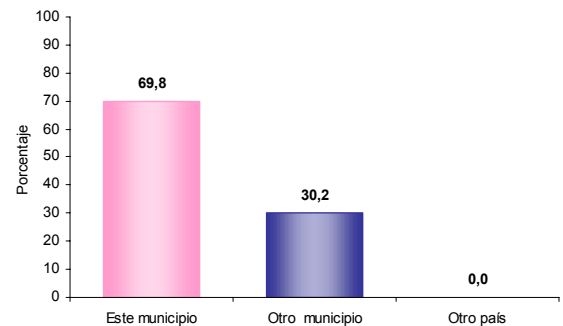
Para mayor información visite nuestra página web  
[www.dane.gov.co](http://www.dane.gov.co)

#### Estado conyugal



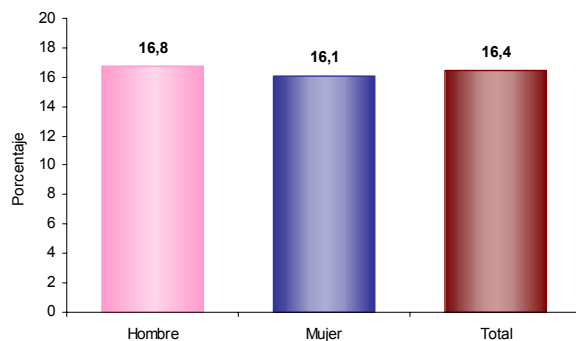
El 25,1% de las personas de 10 años y más de Santa Rosa viven en unión libre.

#### Distribución de la población según lugar de nacimiento



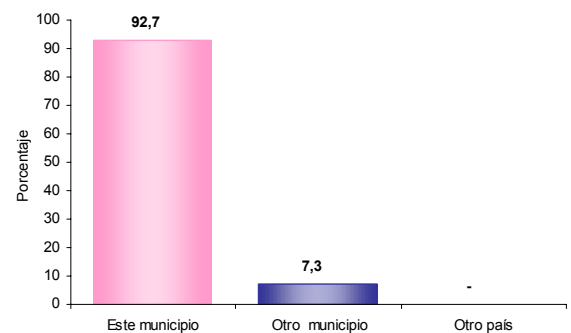
El 30,2% de la población de Santa Rosa nació en otro municipio.

#### Prevalencia de limitaciones permanentes por sexo



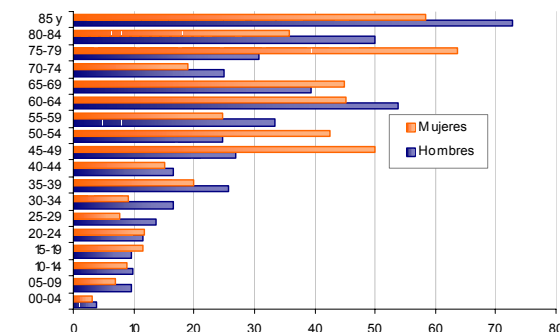
El 16,4% de la población de Santa Rosa presenta alguna limitación permanente. El 16,8% en los hombres y el 16,1% en las mujeres.

#### Residencia de 5 años antes (población de 5 años o más)



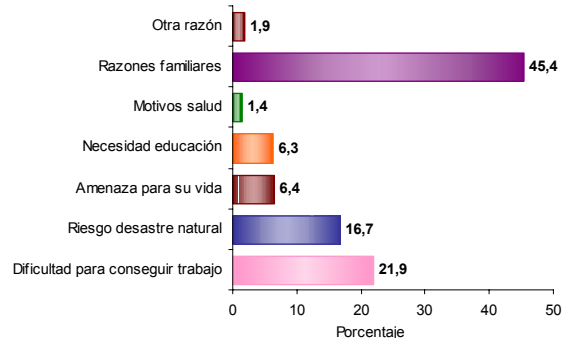
El 7,3% de la población mayor de 4 años residente actualmente en Santa Rosa procede de otro municipio y el 0,0% de otro país.

#### Prevalencia de limitaciones permanentes por grupos de edad y sexo



Las limitaciones permanentes aumentan con la edad. El 60% de la población en esta condición se presenta a partir de los 30 años.

#### Causa cambio de residencia



El 45,4% de la población de Santa Rosa que cambió de residencia en los últimos cinco años lo hizo por razones familiares. El 21,9% por dificultad para conseguir trabajo; el 16,7% por riesgo desastre natural y el 6,4% por amenaza para su vida.



#### Reseña Municipal

**Alcalde:** Jaime Jair Zambrano O.

**Fecha de censo:**  
26/01/06-06/03/06

Director Departamento  
**Dr. Ernesto Rojas Morales**

Subdirector  
**Dr. Pedro José Fernández Ayala**

Directora de Censos y Demografía  
**Dra. Carmela Serna Ríos**

Coordinador General  
**Dr. Luis Hernando Páez Carrero**

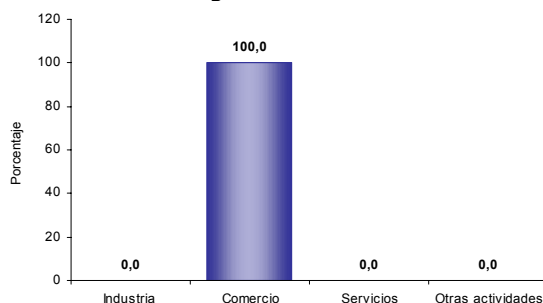
Equipo de Coordinadores  
**Edgar Sardi Perea**  
**Francisco Arboleda H.**  
**Winton Buriticá Macías**  
**Carlos Sánchez Rave**  
**Luis Guillermo Ramírez**  
**Luz Maritza Medina**  
**Claudia Helen González**  
**Amadeo Rodríguez C.**

**ICONTEC**  
En el mes de julio de 2005, el Instituto Colombiano de Normas Técnicas –ICONTEC– le renovó al DANE la certificación de gestión de la calidad a su Sistema, evaluado y aprobado con base en la norma internacional ISO 9001:2000

Para mayor información visite nuestra página web  
[www.dane.gov.co](http://www.dane.gov.co)

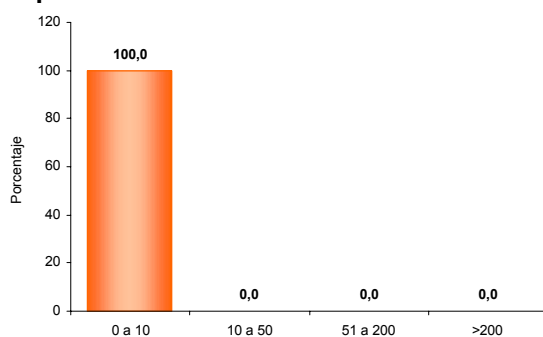
## 4. Módulo de Económicas

### Establecimientos según actividad



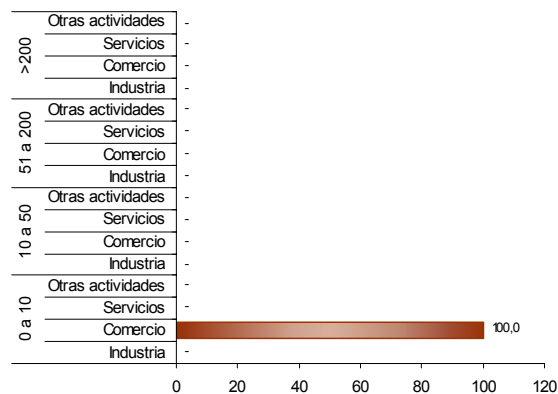
El 0,0% de los establecimientos se dedican a la industria; el 100,0% a comercio; el 0,0% a servicios y el 0,0% a otra actividad.

### Establecimientos según escala de personas ocupadas el mes anterior al censo



El 100,0% de los establecimientos ocupó entre 1 y 10 empleos el mes anterior al censo.

### Establecimientos según escala de personal por actividad económica



En los establecimientos con mayor número ( 0 a 10 empleos) el Comercio (100,0%) es la actividad más frecuente.