



Reseña Municipal

Alcalde: Jose Ines Torres Contreras

Fecha de censo:
26/01/06-06/03/06

Director Departamento
Dr. Ernesto Rojas Morales

Subdirector
Dr. Pedro José Fernández Ayala

Directora de Censos y Demografía
Dra. Carmela Serna Ríos

Coordinador General
Dr. Luis Hernando Páez Carrero

Equipo de Coordinadores
Edgar Sardi Perea
Francisco Arboleda H
Wilinton Buriticá Macías
Carlos Sánchez Rave
Luis Guillermo Ramírez
Luz Maritza Medina
Claudia Helen González
Amadeo Rodríguez C.

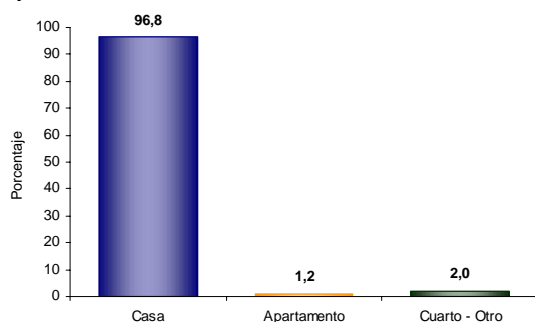
ICONTEC

En el mes de julio de 2005, el Instituto Colombiano de Normas Técnicas -ICONTEC- le renovó al DANE la certificación de gestión de la calidad a su Sistema, evaluado y aprobado con base en la norma internacional ISO 9001:2000

Para mayor información visite nuestra página web
www.dane.gov.co

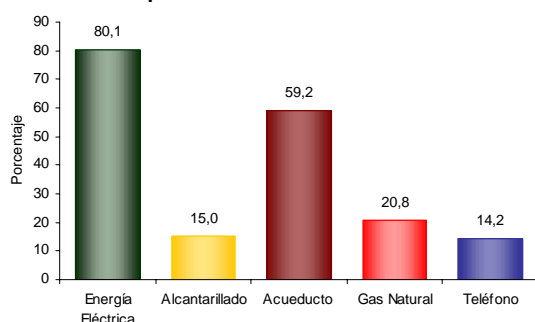
1. Módulo de Viviendas

Tipo de vivienda



El 96,8% de las viviendas de Pueblo Nuevo son casas.

Servicios con que cuenta la vivienda

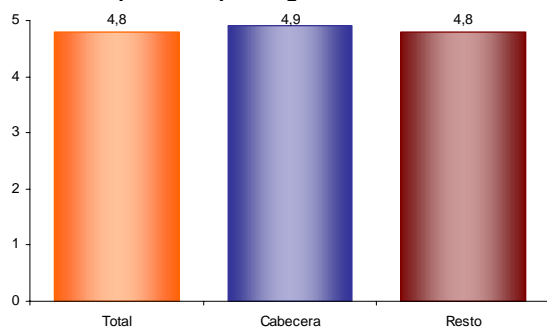


En Pueblo Nuevo:

- El 80,1% de las viviendas tiene conexión a Energía Eléctrica.
- El 14,2 % tiene conexión a Teléfono.

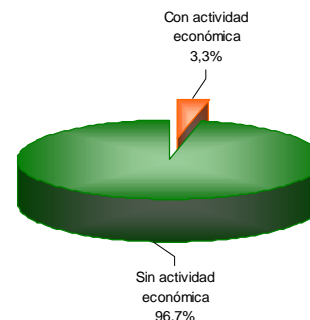
2. Módulo de Hogares

Número de personas por hogar



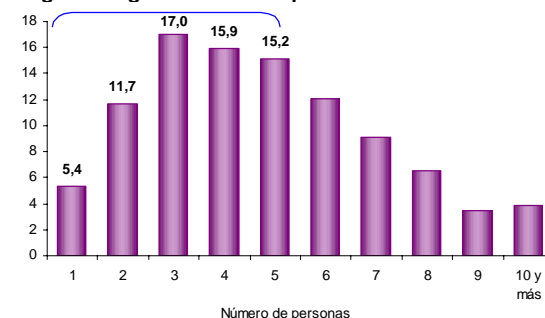
El número de personas por hogar en Pueblo Nuevo es de 4,8.

Hogares con actividad económica.



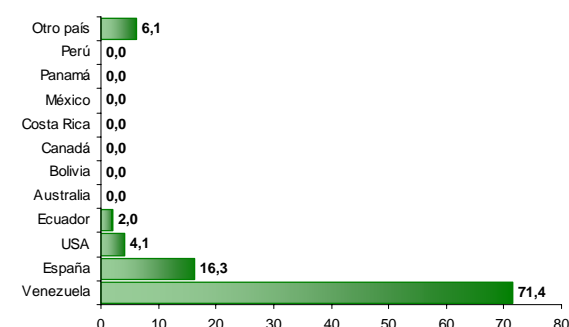
El 3,3% de los hogares de Pueblo Nuevo tienen actividad económica en sus viviendas.

Hogares según número de personas



Aproximadamente el 49,9% de los hogares de Pueblo Nuevo tiene 4 o menos personas.

Personas viviendo en el exterior



Se evidencia:

- Del total de hogares de Pueblo Nuevo el 0,4% tiene experiencia migratoria internacional.
- Del total de personas de estos hogares residentes de forma permanente en el exterior el 71,4% está en Venezuela, el 16,3% en España y el 4,1% en USA.



Reseña Municipal

Alcalde: Jose Ines Torres Contreras

Fecha de censo:
26/01/06-06/03/06

Director Departamento
Dr. Ernesto Rojas Morales

Subdirector
Dr. Pedro José Fernández Ayala

Directora de Censos y Demografía
Dra. Carmela Serna Ríos

Coordinador General
Dr. Luis Hernando Páez Carrero

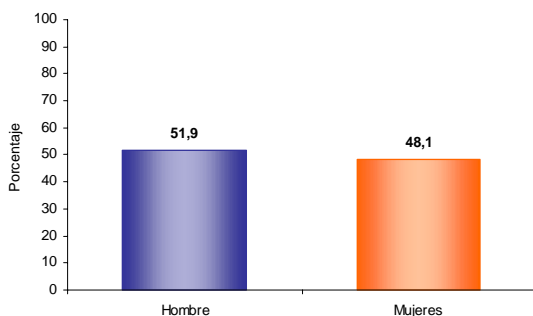
Equipo de Coordinadores
Edgar Sardi Perea
Francisco Arboleda H.
Wilton Buriticá Macías
Carlos Sánchez Rave
Luis Guillermo Ramírez
Luz Maritza Medina
Claudia Helen González
Amadeo Rodríguez C.

ICONTEC
En el mes de julio de 2005, el Instituto Colombiano de Normas Técnicas -ICONTEC- le renovó al DANE la certificación de gestión de la calidad a su Sistema, evaluado y aprobado con base en la norma internacional ISO 9001:2000

Para mayor información visite nuestra página web
www.dane.gov.co

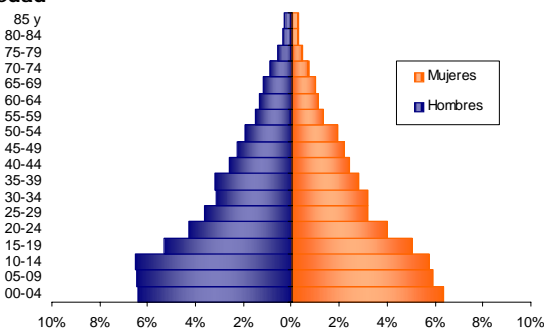
3. Módulo de Personas

Población por sexo



Del total de la población de Pueblo Nuevo el 51,9% son hombres y el 48,1% mujeres.

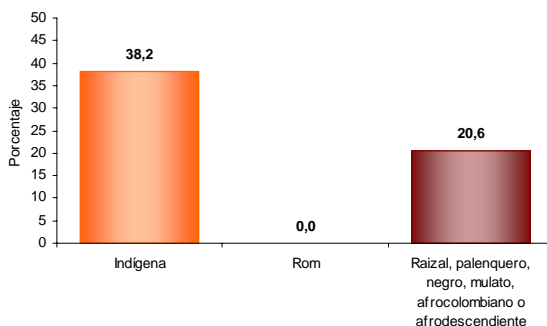
Estructura de la población por sexo y grupos de edad



Se evidencia:

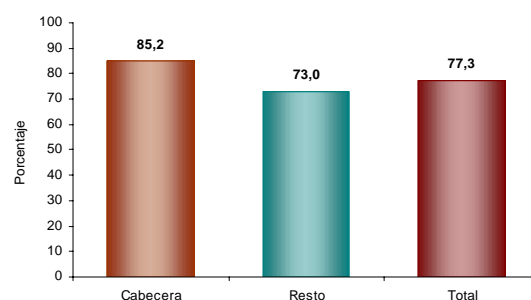
- Efecto de la migración por sexo y edad, sobre mortalidad masculina y alta natalidad.

Pertenencia étnica



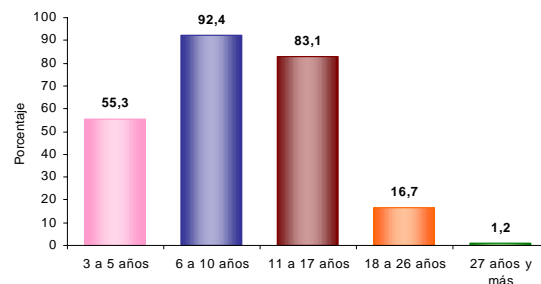
El 38,2% de la población residente en Pueblo Nuevo se autorreconoce como Indígena.

Tasa de alfabetismo de la población, cabecera resto



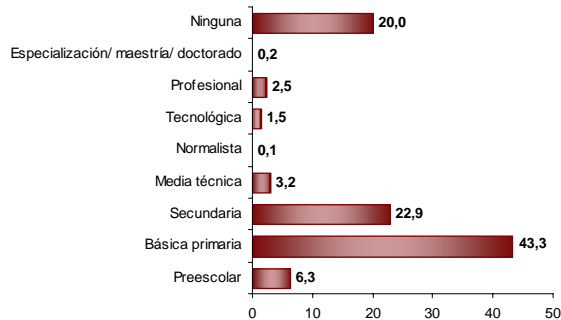
El 77,3% de la población de 5 años y más de Pueblo Nuevo sabe leer y escribir.

Asistencia escolar



El 55,3% de la población de 3 a 5 años asiste a un establecimiento educativo formal; el 92,4% de la población de 6 a 10 años y el 83,1% de la población de 11 a 17 años.

Nivel educativo



El 43,3% de la población residente en Pueblo Nuevo, ha alcanzado el nivel básica primaria y el 22,9% secundaria; el 2,5% ha alcanzado el nivel profesional y el 0,2% ha realizado estudios de especialización, maestría o doctorado. La población residente sin ningún nivel educativo es el 20,0%.

Información correspondiente a la población censada en hogares particulares

Elaboró y revisó: zbc/CIG

Validó y aprobó: ESP



Reseña Municipal

Alcalde: Jose Ines Torres Contreras

Fecha de censo:
26/01/06-06/03/06

Director Departamento
Dr. Ernesto Rojas Morales

Subdirector
Dr. Pedro José Fernández Ayala

Directora de Censos y Demografía
Dra. Carmela Serna Ríos

Coordinador General
Dr. Luis Hernando Páez Carrero

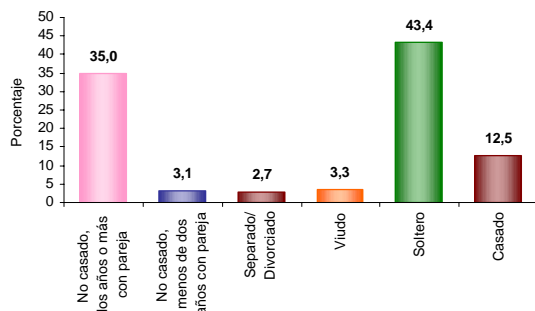
Equipo de Coordinadores
Edgar Sardi Perea
Francisco Arboleda H.
Wilton Buriticá Macías
Carlos Sánchez Rave
Luis Guillermo Ramírez
Luz Maritza Medina
Claudia Helen González
Amadeo Rodríguez C.

ICONTEC

En el mes de julio de 2005, el Instituto Colombiano de Normas Técnicas -ICONTEC- le renovó al DANE la certificación de gestión de la calidad a su Sistema, evaluado y aprobado con base en la norma internacional ISO 9001:2000

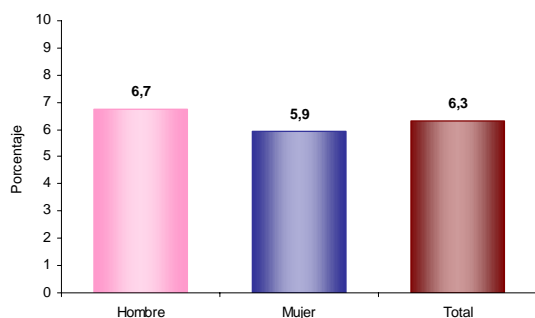
Para mayor información visite nuestra página web
www.dane.gov.co

Estado conyugal



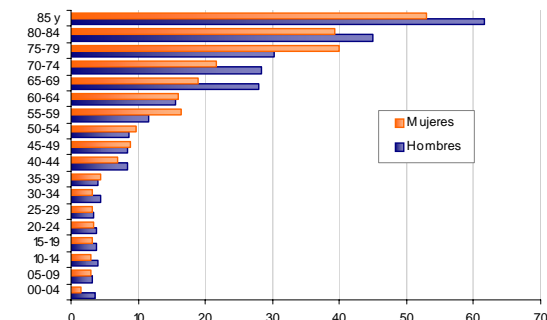
El 38,1% de las personas de 10 años y más de Pueblo Nuevo viven en unión libre.

Prevalencia de limitaciones permanentes por sexo



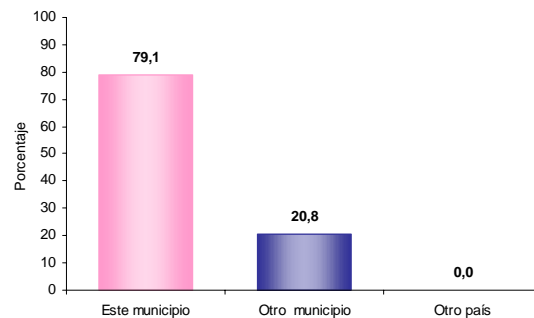
El 6,3% de la población de Pueblo Nuevo presenta alguna limitación permanente. El 6,7% en los hombres y el 5,9% en las mujeres.

Prevalencia de limitaciones permanentes por grupos de edad y sexo



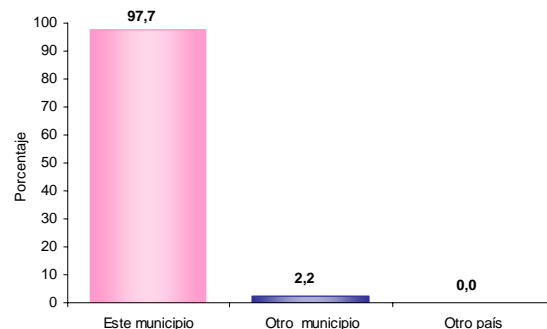
Las limitaciones permanentes aumentan con la edad. El 60% de la población en esta condición se presenta a partir de los 35 años.

Distribución de la población según lugar de nacimiento



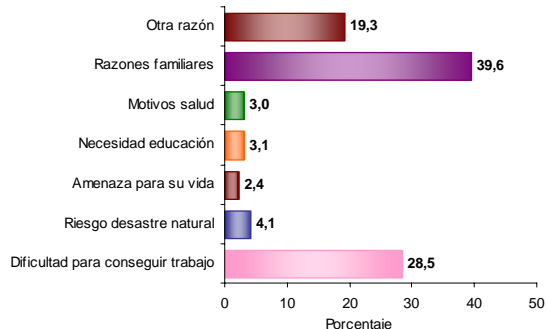
El 20,8% de la población de Pueblo Nuevo nació en otro municipio.

Residencia de 5 años antes (población de 5 años o más)



El 2,2% de la población mayor de 4 años residente actualmente en Pueblo Nuevo procede de otro municipio y el 0,0% de otro país.

Causa cambio de residencia



El 39,6% de la población de Pueblo Nuevo que cambió de residencia en los últimos cinco años lo hizo por razones familiares. El 28,5% por dificultad para conseguir trabajo; el 19,3% por otra razón y el 2,4% por amenaza para su vida.



Reseña Municipal

Alcalde: Jose Ines Torres Contreras

Fecha de censo:
26/01/06-06/03/06

Director Departamento
Dr. Ernesto Rojas Morales

Subdirector
Dr. Pedro José Fernández Ayala

Directora de Censos y Demografía
Dra. Carmela Serna Ríos

Coordinador General
Dr. Luis Hernando Páez Carrero

Equipo de Coordinadores
Edgar Sardi Perea
Francisco Arboleda H.
Wilton Buriticá Macías
Carlos Sánchez Rave
Luis Guillermo Ramírez
Luz Maritza Medina
Claudia Helen González
Amadeo Rodríguez C.

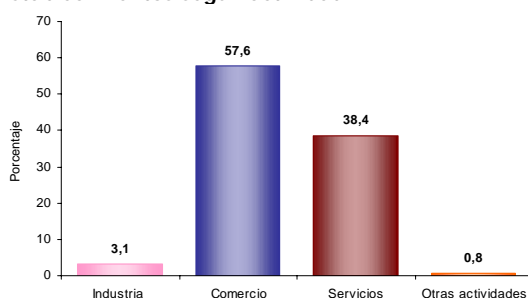
ICONTEC

En el mes de julio de 2005, el Instituto Colombiano de Normas Técnicas -ICONTEC- le renovó al DANE la certificación de gestión de la calidad a su Sistema, evaluado y aprobado con base en la norma internacional ISO 9001:2000

Para mayor información visite nuestra página web
www.dane.gov.co

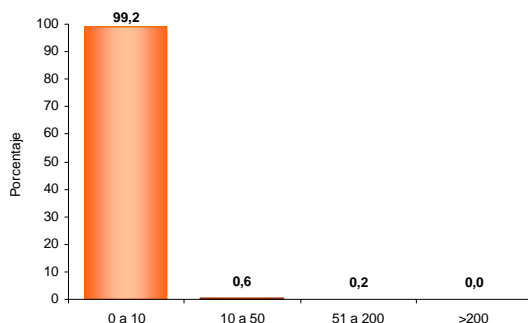
4. Módulo de Económicas

Establecimientos según actividad



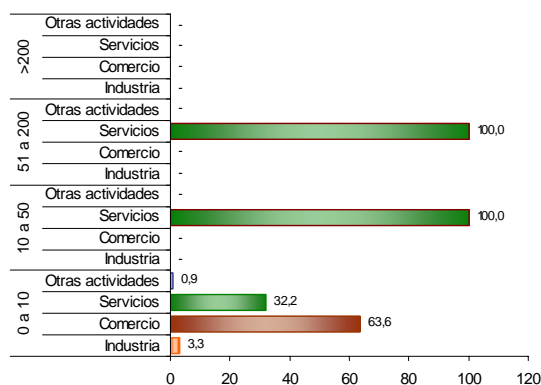
El 3,1% de los establecimientos se dedican a la industria; el 57,6% a comercio; el 38,4% a servicios y el 0,8% a otra actividad.

Establecimientos según escala de personas ocupadas el mes anterior al censo



El 99,2% de los establecimientos ocupó entre 1 y 10 empleos el mes anterior al censo.

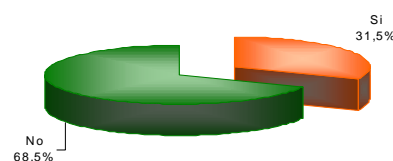
Establecimientos según escala de personal por actividad económica



En los establecimientos con mayor número (0 a 10 empleos) el Comercio (63,6%) es la actividad más frecuente y en el grupo de 10 a 50 personas la actividad principal es Servicios (100,0 %).

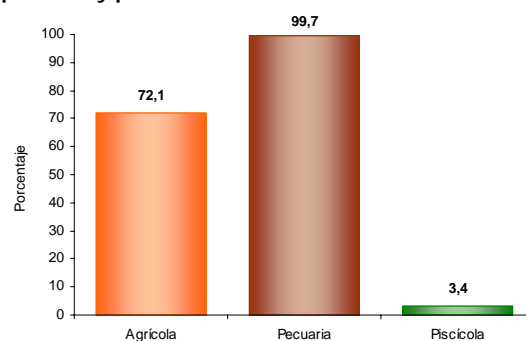
5. Módulo de Agropecuarias

Unidades Censales con actividad agropecuaria asociada



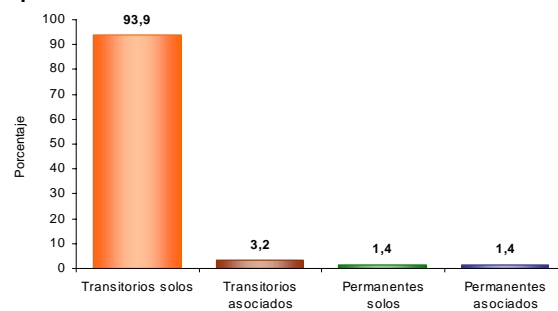
El 31,5% de las viviendas rurales ocupadas, con personas presentes el día del censo, tenían actividad agropecuaria.

Unidades censales con actividades agrícola, pecuaria y piscícola asociadas



Porcentaje de viviendas rurales ocupadas, con personas presentes el día del censo, y que tenían actividad agropecuaria: Agrícola 72,1%, pecuaria 99,7%, piscícola 3,4%. La mayoría de las viviendas tiene simultáneamente 2 o 3 tipos de actividades.

Tipos de cultivos en las unidades censales



Del total de cultivos asociados a la vivienda rural el 93,9% corresponde a transitorios solos, el 3,2% a transitorios asociados, el 1,4% a permanentes solos y el 1,4% a permanentes asociados.

Información correspondiente a la población censada en hogares particulares

Elaboró y revisó: zbc/CIG

Validó y aprobó: ESP