



Reseña Municipal

Alcalde: Alejandro Gualteros Gil

Fecha de censo: 22/05/06-07/07/06

Director Departamento
Dr. Ernesto Rojas Morales

Subdirector
Dr. Pedro José Fernández Ayala

Directora de Censos y Demografía
Dra. Carmela Serna Ríos

Coordinador General
Dr. Luis Hernando Páez Carrero

Equipo de Coordinadores
Edgar Sardi Perea
Francisco Arboleda H
Wilinton Buriticá Macías
Carlos Sánchez Rave
Luis Guillermo Ramírez
Luz Maritza Medina
Claudia Helen González
Amadeo Rodríguez C.

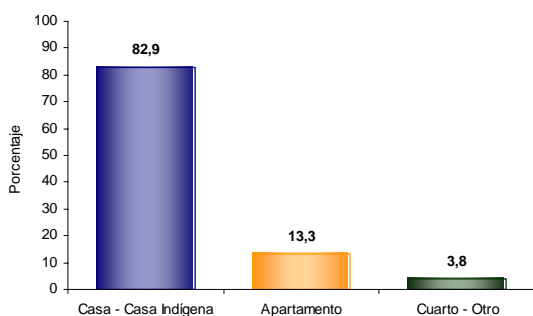
ICONTEC

En el mes de julio de 2005, el Instituto Colombiano de Normas Técnicas -ICONTEC- le renovó al DANE la certificación de gestión de la calidad a su Sistema, evaluado y aprobado con base en la norma internacional ISO 9001:2000

Para mayor información visite nuestra página web
www.dane.gov.co

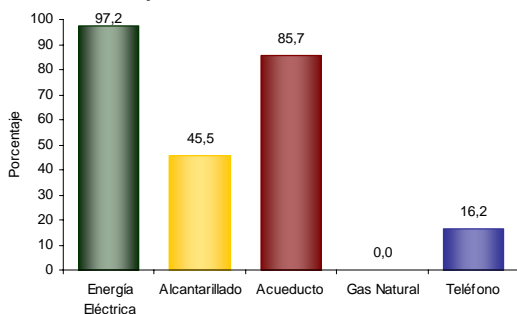
1. Módulo de Viviendas

Tipo de vivienda



El 82,9% de las viviendas de Chocontá son casas.

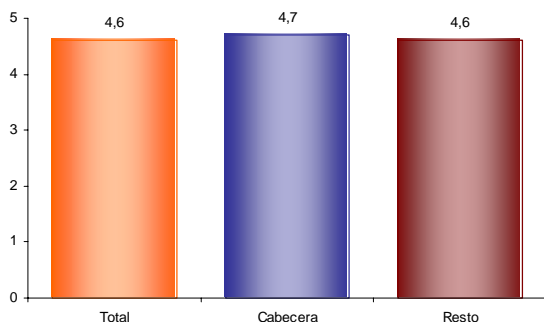
Servicios con que cuenta la vivienda



- En Chocontá:
- El 97,2% de las viviendas tiene conexión a Energía Eléctrica.
 - No tiene conexión a Gas Natural.

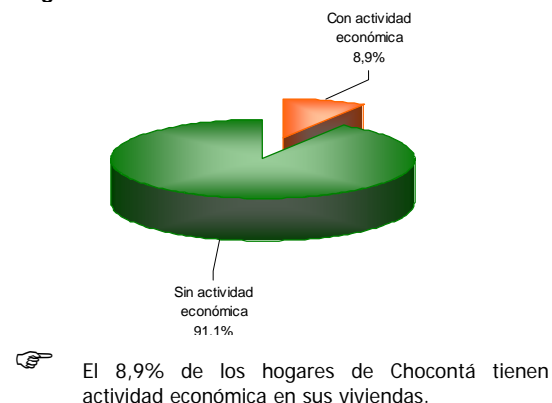
2. Módulo de Hogares

Número de personas por hogar

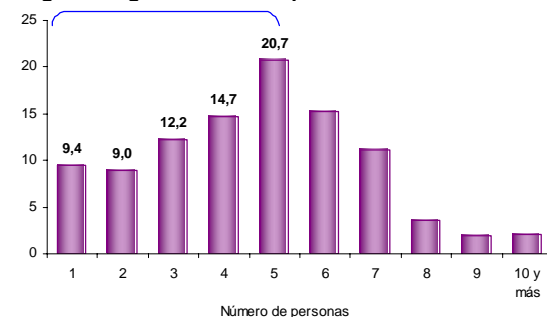


El número de personas por hogar en Chocontá es de 4,6.

Hogares con actividad económica.

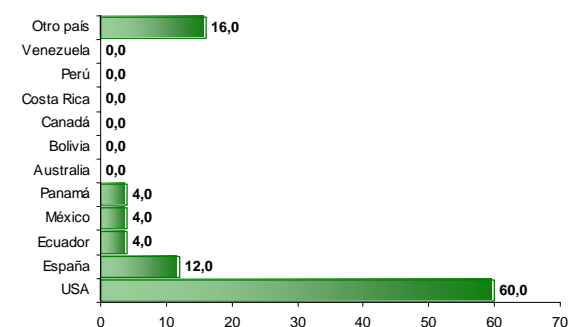


Hogares según número de personas



Aproximadamente el 45,3% de los hogares de Chocontá tiene 4 o menos personas.

Personas viviendo en el exterior



- Se evidencia:
- Del total de hogares de Chocontá el 0,6% tiene experiencia emigratoria internacional.
 - Del total de personas de estos hogares residentes de forma permanente en el exterior el 60,0% está en USA, el 12,0% en España y el 4,0% en Ecuador.



Reseña Municipal

Alcalde: Alejandro Gualteros Gil

Fecha de censo:
22/05/06-07/07/06

Director Departamento
Dr. Ernesto Rojas Morales

Subdirector
Dr. Pedro José Fernández Ayala

Directora de Censos y Demografía
Dra. Carmela Serna Ríos

Coordinador General
Dr. Luis Hernando Páez Carrero

Equipo de Coordinadores
Edgar Sardi Perea
Francisco Arboleda H.
Wilton Buriticá Macías
Carlos Sánchez Rave
Luis Guillermo Ramírez
Luz Maritza Medina
Claudia Helen González
Amadeo Rodríguez C.

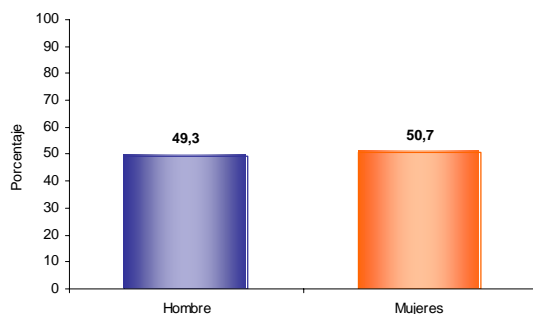
ICONTEC

En el mes de julio de 2005, el Instituto Colombiano de Normas Técnicas -ICONTEC- le renovó al DANE la certificación de gestión de la calidad a su Sistema, evaluado y aprobado con base en la norma internacional ISO 9001:2000

Para mayor información visite nuestra página web
www.dane.gov.co

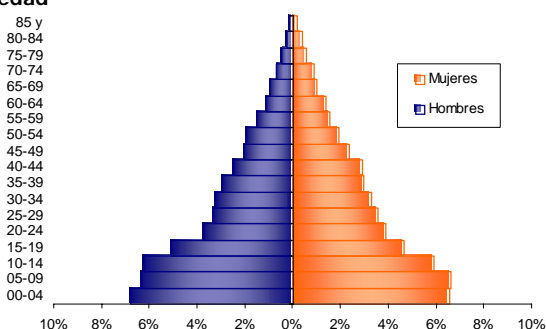
3. Módulo de Personas

Población por sexo



Del total de la población de Chocontá el 49,3% son hombres y el 50,7% mujeres.

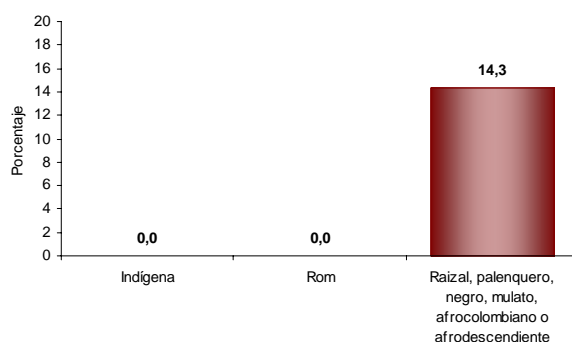
Estructura de la población por sexo y grupos de edad



Se evidencia:

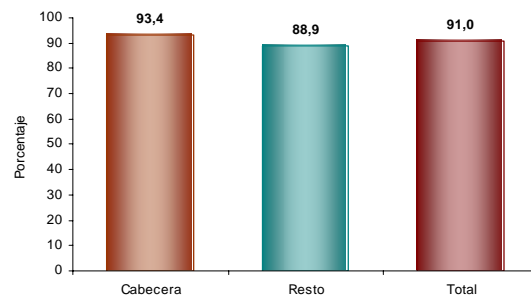
- Efecto de la migración por sexo y edad, sobre mortalidad masculina y alta natalidad.

Pertenencia étnica



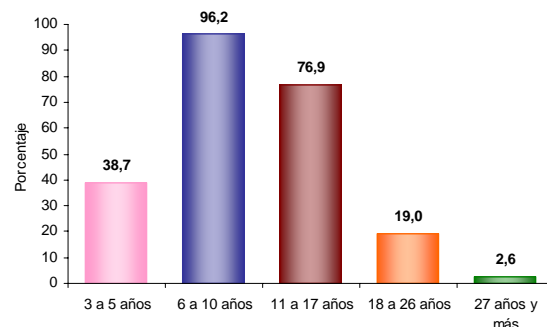
El 14,3% de la población residente en Chocontá se autorreconoce como Raizal, palenquero, negro, mulato, afrocolombiano o afrodescendiente.

Tasa de alfabetismo de la población, cabecera resto



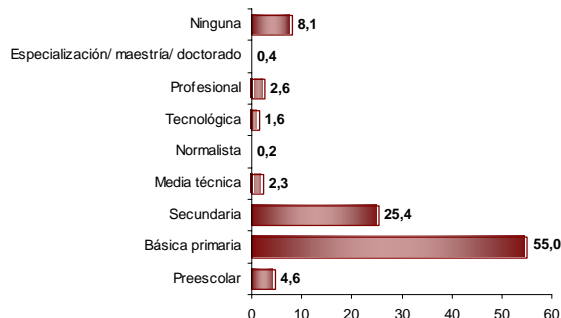
El 91,0% de la población de 5 años y más de Chocontá sabe leer y escribir.

Asistencia escolar



El 38,7% de la población de 3 a 5 años asiste a un establecimiento educativo formal; el 96,2% de la población de 6 a 10 años y el 76,9% de la población de 11 a 17 años.

Nivel educativo



El 55,0% de la población residente en Chocontá, ha alcanzado el nivel básica primaria y el 25,4% secundaria; el 2,6% ha alcanzado el nivel profesional y el 0,4% ha realizado estudios de especialización, maestría o doctorado. La población residente sin ningún nivel educativo es el 8,1%.

Información correspondiente a la población censada en hogares particulares

Elaboró y revisó: zbc/CIG

Validó y aprobó: ESP



Reseña Municipal

Alcalde: Alejandro Gualteros Gil

Fecha de censo:
22/05/06-07/07/06

Director Departamento
Dr. Ernesto Rojas Morales

Subdirector
Dr. Pedro José Fernández Ayala

Directora de Censos y Demografía
Dra. Carmela Serna Ríos

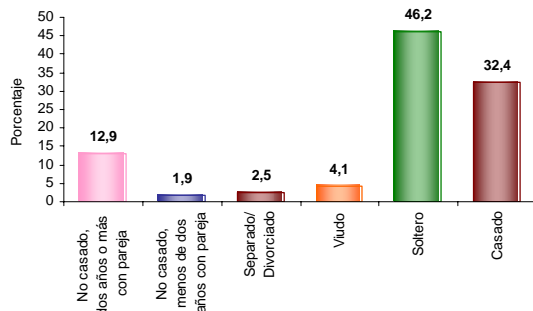
Coordinador General
Dr. Luis Hernando Páez Carrero

Equipo de Coordinadores
Edgar Sardi Perea
Francisco Arboleda H.
Wilton Buriticá Macías
Carlos Sánchez Rave
Luis Guillermo Ramírez
Luz Maritza Medina
Claudia Helen González
Amadeo Rodríguez C.

ICONTEC
En el mes de julio de 2005, el Instituto Colombiano de Normas Técnicas -ICONTEC- le renovó al DANE la certificación de gestión de la calidad a su Sistema, evaluado y aprobado con base en la norma internacional ISO 9001:2000

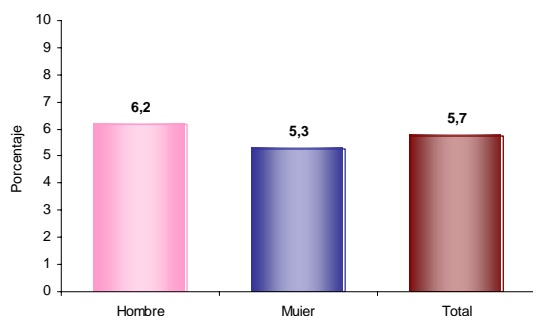
Para mayor información visite nuestra página web
www.dane.gov.co

Estado conyugal



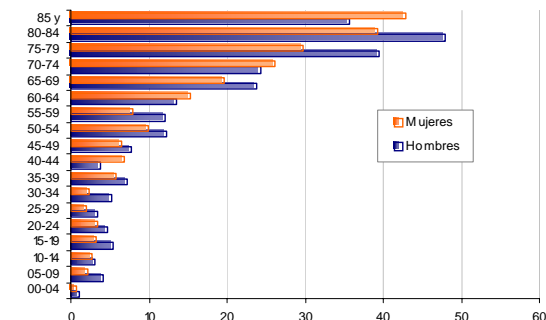
El 14,9% de las personas de 10 años y más de Chocontá viven en unión libre.

Prevalencia de limitaciones permanentes por sexo



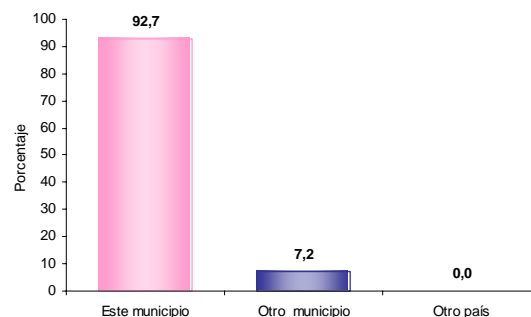
El 5,7% de la población de Chocontá presenta alguna limitación permanente. El 6,2% en los hombres y el 5,3% en las mujeres.

Prevalencia de limitaciones permanentes por grupos de edad y sexo



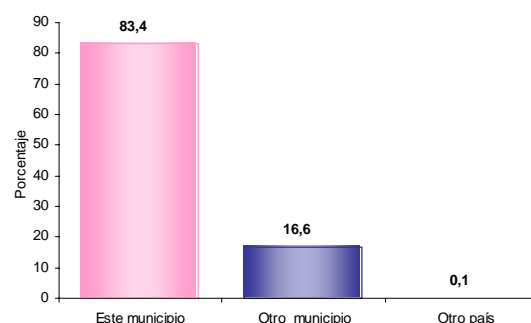
Las limitaciones permanentes aumentan con la edad. El 60% de la población en esta condición se presenta a partir de los 35 años.

Distribución de la población según lugar de nacimiento



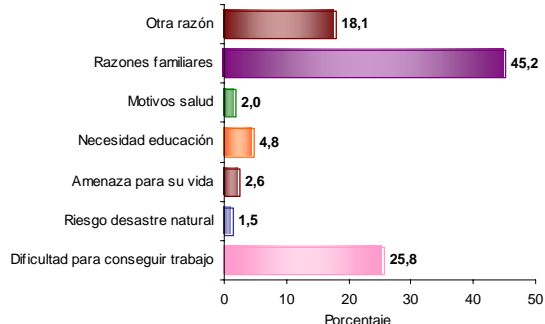
El 7,2% de la población de Chocontá nació en otro municipio.

Residencia de 5 años antes (población de 5 años o más)



El 16,6% de la población mayor de 4 años residente actualmente en Chocontá procede de otro municipio y el 0,1% de otro país.

Causa cambio de residencia



El 45,2% de la población de Chocontá que cambió de residencia en los últimos cinco años lo hizo por razones familiares. El 25,8% por dificultad para conseguir trabajo; el 18,1% por otra razón y el 2,6% por amenaza para su vida.



Reseña Municipal

Alcalde: Alejandro Gualteros Gil

Fecha de censo:
22/05/06-07/07/06

Director Departamento
Dr. Ernesto Rojas Morales

Subdirector
Dr. Pedro José Fernández Ayala

Directora de Censos y Demografía
Dra. Carmela Serna Ríos

Coordinador General
Dr. Luis Hernando Páez Carrero

Equipo de Coordinadores
Edgar Sardi Perea
Francisco Arboleda H.
Wilton Buriticá Macías
Carlos Sánchez Rave
Luis Guillermo Ramírez
Luz Maritza Medina
Claudia Helen González
Amadeo Rodríguez C.

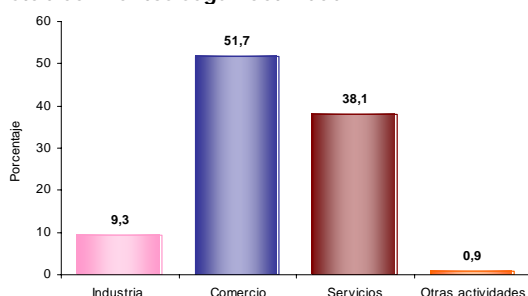
ICONTEC

En el mes de julio de 2005, el Instituto Colombiano de Normas Técnicas -ICONTEC- le renovó al DANE la certificación de gestión de la calidad a su Sistema, evaluado y aprobado con base en la norma internacional ISO 9001:2000

Para mayor información visite nuestra página web
www.dane.gov.co

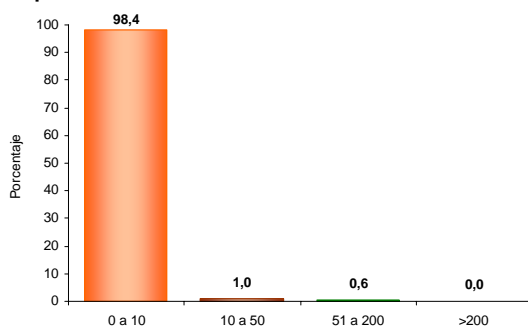
4. Módulo de Económicas

Establecimientos según actividad



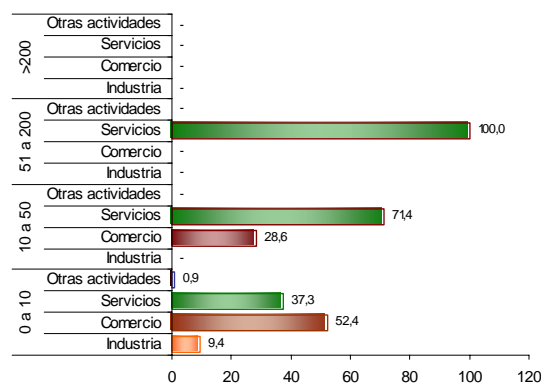
El 9,3% de los establecimientos se dedican a la industria; el 51,7% a comercio; el 38,1% a servicios y el 0,9% a otra actividad.

Establecimientos según escala de personas ocupadas el mes anterior al censo



El 98,4% de los establecimientos ocupó entre 1 y 10 empleos el mes anterior al censo.

Establecimientos según escala de personal por actividad económica



En los establecimientos con mayor número (0 a 10 empleos) el Comercio (52,4%) es la actividad más frecuente y en el grupo de 10 a 50 personas la actividad principal es Servicios (71,4 %).

Información correspondiente a la población censada en hogares particulares

Elaboró y revisó: zbc/CIG

Validó y aprobó: ESP