



### Reseña Municipal

**Alcalde:** Arcesio Chaves García

**Fecha de censo:**  
26/01/06-06/03/06

Director Departamento  
**Dr. Ernesto Rojas Morales**

Subdirector  
**Dr. Pedro José Fernández Ayala**

Directora de Censos y Demografía  
**Dra. Carmela Serna Ríos**

Coordinador General  
**Dr. Luis Hernando Páez Carrero**

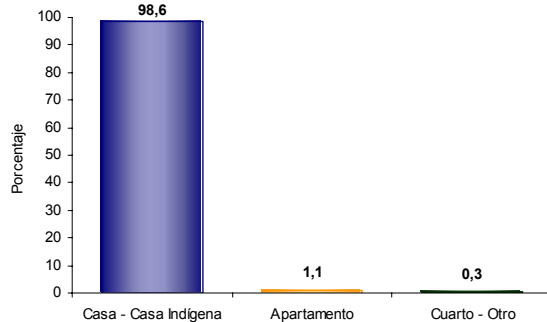
Equipo de Coordinadores  
**Edgar Sardi Perea**  
**Francisco Arboleda H**  
**Wilinton Buritica Macías**  
**Carlos Sánchez Rave**  
**Luis Guillermo Ramirez**  
**Luz Maritza Medina**  
**Claudia Helen González**  
**Amadeo Rodríguez C.**

**ICONTEC**  
En el mes de julio de 2005, el Instituto Colombiano de Normas Técnicas -ICONTEC- le renovó al DANE la certificación de gestión de la calidad a su Sistema, evaluado y aprobado con base en la norma internacional ISO 9001:2000

Para mayor información visite nuestra página web  
[www.dane.gov.co](http://www.dane.gov.co)

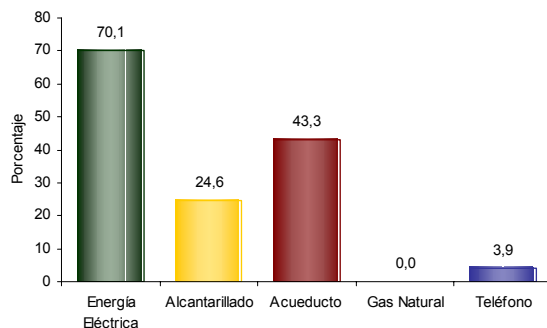
## 1. Módulo de Viviendas

### Tipo de vivienda



El 98,6% de las viviendas de Yacopí son casas.

### Servicios con que cuenta la vivienda

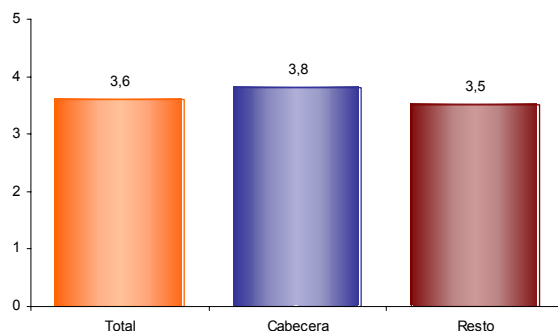


En Yacopí:

- El 70,1% de las viviendas tiene conexión a Energía Eléctrica.
- No tiene conexión a Gas Natural.

## 2. Módulo de Hogares

### Número de personas por hogar



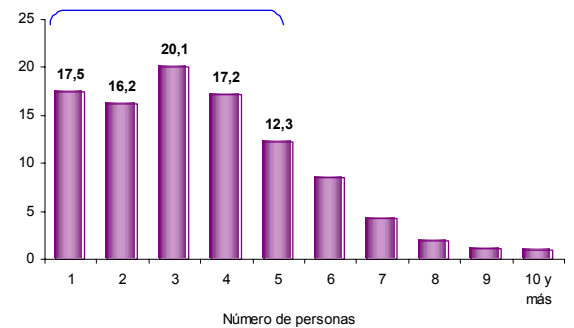
El número de personas por hogar en Yacopí es de 3,6.

### Hogares con actividad económica.



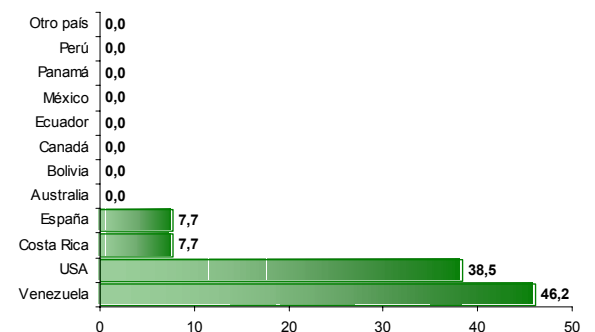
El 6,3% de los hogares de Yacopí tienen actividad económica en sus viviendas.

### Hogares según número de personas



Aproximadamente el 70,9% de los hogares de Yacopí tiene 4 o menos personas.

### Personas viviendo en el exterior



Se evidencia:

- Del total de hogares de Yacopí el 0,2% tiene experiencia emigratoria internacional.
- Del total de personas de estos hogares residentes de forma permanente en el exterior el 46,2% está en Venezuela, el 38,5% en USA y el 7,7% en Costa Rica.



### Reseña Municipal

**Alcalde:** Arcesio Chaves García

**Fecha de censo:**  
26/01/06-06/03/06

Director Departamento  
**Dr. Ernesto Rojas Morales**

Subdirector  
**Dr. Pedro José Fernández Ayala**

Directora de Censos y Demografía  
**Dra. Carmela Serna Ríos**

Coordinador General  
**Dr. Luis Hernando Páez Carrero**

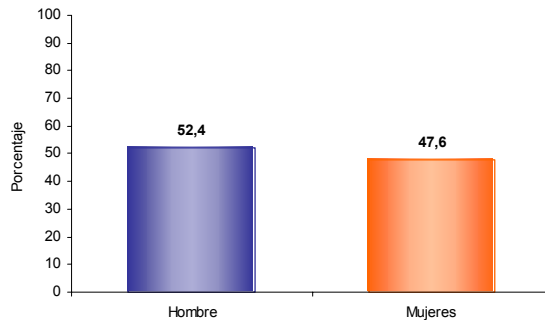
Equipo de Coordinadores  
**Edgar Sardi Perea**  
**Francisco Arboleda H.**  
**Wilinton Buriticá Macías**  
**Carlos Sánchez Rave**  
**Luis Guillermo Ramírez**  
**Luz Maritza Medina**  
**Claudia Helen González**  
**Amadeo Rodríguez C.**

**ICONTEC**  
En el mes de julio de 2005, el Instituto Colombiano de Normas Técnicas -ICONTEC- le renovó al DANE la certificación de gestión de la calidad a su Sistema, evaluado y aprobado con base en la norma internacional ISO 9001:2000

Para mayor información visite nuestra página web  
[www.dane.gov.co](http://www.dane.gov.co)

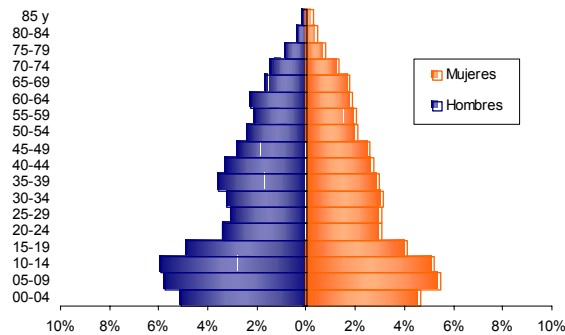
## 3. Módulo de Personas

### Población por sexo



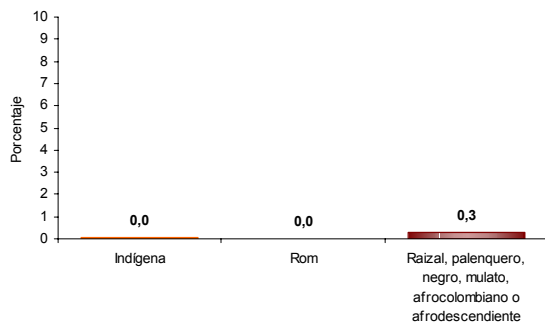
Del total de la población de Yacopí el 52,4% son hombres y el 47,6% mujeres.

### Estructura de la población por sexo y grupos de edad



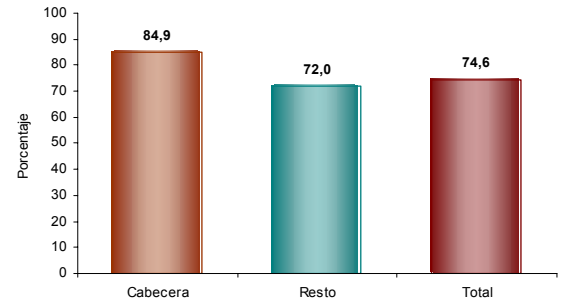
Se evidencia:  
• Efecto de la migración por sexo y edad.

### Pertenencia étnica



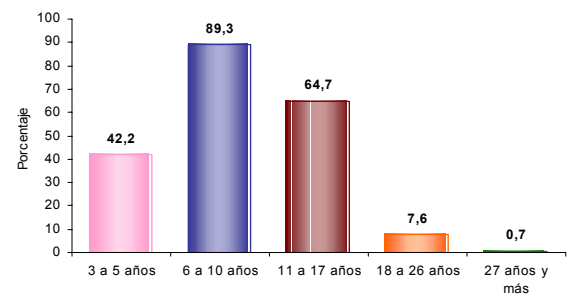
El 0,3% de la población residente en Yacopí se autorreconoce como Raizal, palenquero, negro, mulato, afrocolombiano o afrodescendiente.

### Tasa de alfabetismo de la población, cabecera resto



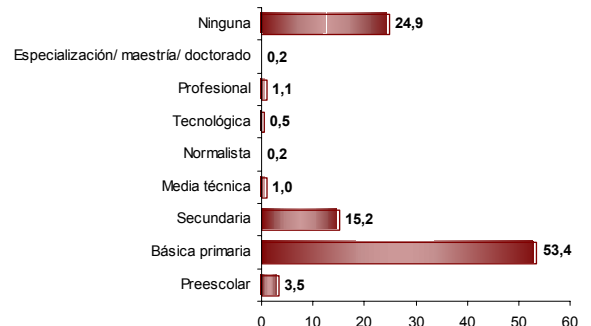
El 74,6% de la población de 5 años y más de Yacopí sabe leer y escribir.

### Asistencia escolar



El 42,2% de la población de 3 a 5 años asiste a un establecimiento educativo formal; el 89,3% de la población de 6 a 10 años y el 64,7% de la población de 11 a 17 años.

### Nivel educativo



El 53,4% de la población residente en Yacopí, ha alcanzado el nivel básica primaria y el 15,2% secundaria; el 1,1% ha alcanzado el nivel profesional y el 0,2% ha realizado estudios de especialización, maestría o doctorado. La población residente sin ningún nivel educativo es el 24,9%.



#### Reseña Municipal

**Alcalde:** Arcesio Chaves García

**Fecha de censo:** 26/01/06-06/03/06

Director Departamento  
**Dr. Ernesto Rojas Morales**

Subdirector  
**Dr. Pedro José Fernández Ayala**

Directora de Censos y Demografía  
**Dra. Carmela Serna Ríos**

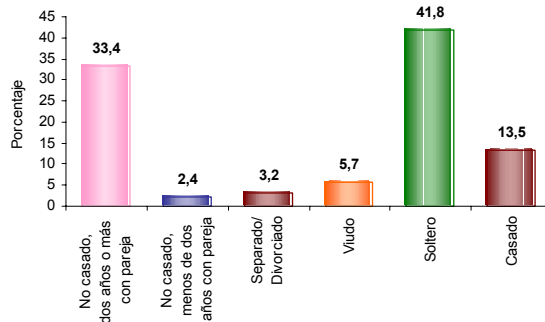
Coordinador General  
**Dr. Luis Hernández Páez Carrero**

Equipo de Coordinadores  
**Edgar Sardi Perea**  
**Francisco Arboleda H.**  
**Wilinton Buritica Macías**  
**Carlos Sánchez Rave**  
**Luis Guillermo Ramirez**  
**Luz Maritza Medina**  
**Claudia Helen González**  
**Amadeo Rodríguez C.**

**ICONTEC**  
En el mes de julio de 2005, el Instituto Colombiano de Normas Técnicas -ICONTEC- le renovó al DANE la certificación de gestión de la calidad a su Sistema, evaluado y aprobado con base en la norma internacional ISO 9001:2000

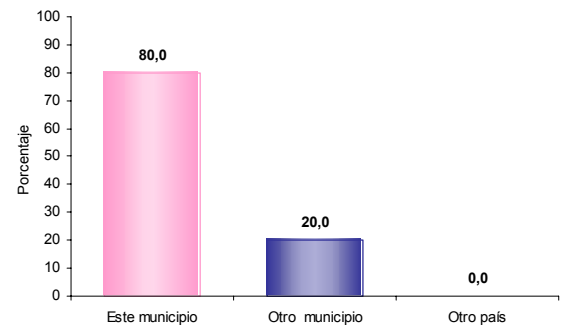
Para mayor información visite nuestra página web [www.dane.gov.co](http://www.dane.gov.co)

#### Estado conyugal



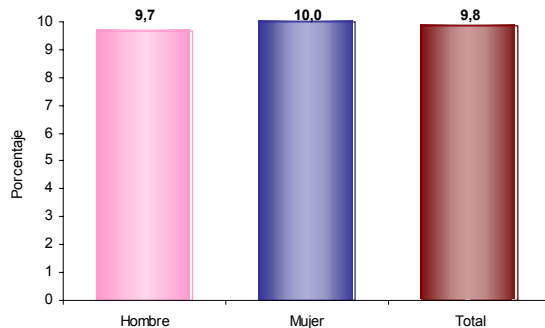
El 35,8% de las personas de 10 años y más de Yacopí viven en unión libre.

#### Distribución de la población según lugar de nacimiento



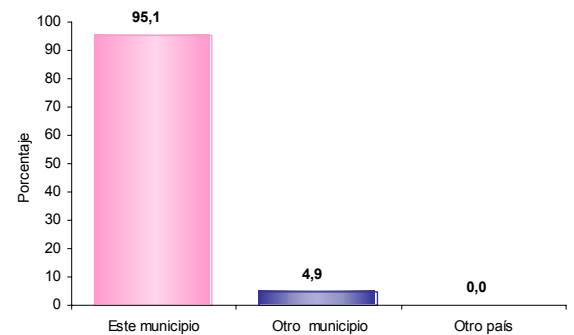
El 20,0% de la población de Yacopí nació en otro municipio.

#### Prevalencia de limitaciones permanentes por sexo



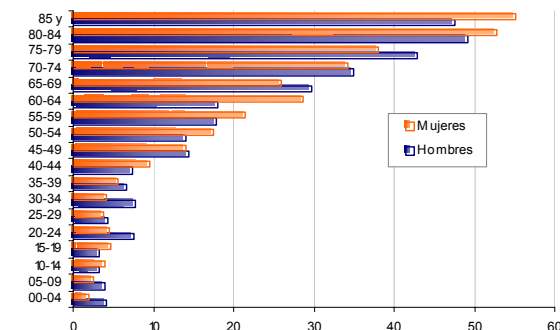
El 9,8% de la población de Yacopí presenta alguna limitación permanente. El 9,7% en los hombres y el 10,0% en las mujeres.

#### Residencia de 5 años antes (población de 5 años o más)



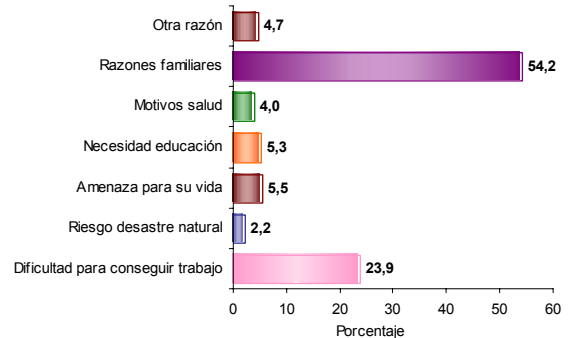
El 4,9% de la población mayor de 4 años residente actualmente en Yacopí procede de otro municipio y el 0,0% de otro país.

#### Prevalencia de limitaciones permanentes por grupos de edad y sexo



Las limitaciones permanentes aumentan con la edad. El 60% de la población en esta condición se presenta a partir de los 45 años.

#### Causa cambio de residencia



El 54,2% de la población de Yacopí que cambió de residencia en los últimos cinco años lo hizo por razones familiares. El 23,9% por dificultad para conseguir trabajo; el 5,5% por amenaza para su vida y el 5,5% por amenaza para su vida.



#### Reseña Municipal

**Alcalde:** Arcesio Chaves García

**Fecha de censo:**  
26/01/06-06/03/06

Director Departamento  
**Dr. Ernesto Rojas Morales**

Subdirector  
**Dr. Pedro José Fernández Ayala**

Directora de Censos y Demografía  
**Dra. Carmela Serna Ríos**

Coordinador General  
**Dr. Luis Hernando Páez Carrero**

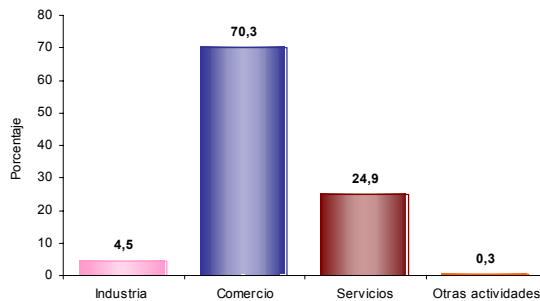
Equipo de Coordinadores  
**Edgar Sardi Perea**  
**Francisco Arboleda H.**  
**Wilinton Buriticá Macías**  
**Carlos Sánchez Rave**  
**Luis Guillermo Ramírez**  
**Luz Maritza Medina**  
**Claudia Helen González**  
**Amadeo Rodríguez C.**

**ICONTEC**  
En el mes de julio de 2005, el Instituto Colombiano de Normas Técnicas -ICONTEC- le renovó al DANE la certificación de gestión de la calidad a su Sistema, evaluado y aprobado con base en la norma internacional ISO 9001:2000

Para mayor información visite nuestra página web  
[www.dane.gov.co](http://www.dane.gov.co)

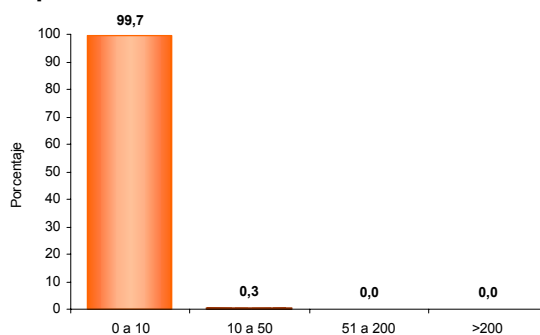
## 4. Módulo de Económicas

### Establecimientos según actividad



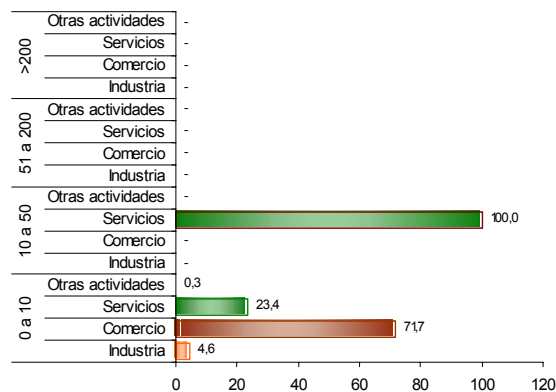
El 4,5% de los establecimientos se dedican a la industria; el 70,3% a comercio; el 24,9% a servicios y el 0,3% a otra actividad.

### Establecimientos según escala de personas ocupadas el mes anterior al censo



El 99,7% de los establecimientos ocupó entre 1 y 10 empleos el mes anterior al censo.

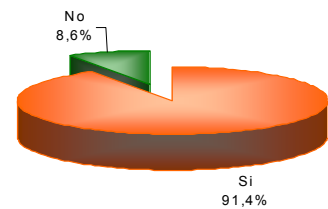
### Establecimientos según escala de personal por actividad económica



En los establecimientos con mayor número ( 0 a 10 empleos) el Comercio (71,7%) es la actividad más frecuente y en el grupo de 10 a 50 personas la actividad principal es Servicios (100,0 %).

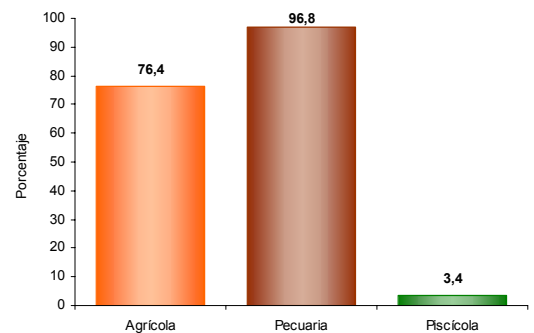
## 5. Módulo de Agropecuarias

### Unidades Censales con actividad agropecuaria asociada



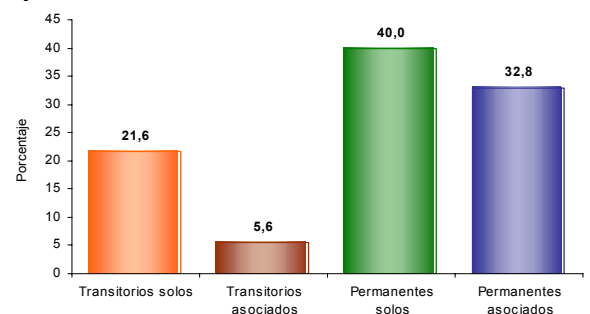
El 91,4% de las viviendas rurales ocupadas, con personas presentes el día del censo, tenían actividad agropecuaria.

### Unidades censales con actividades agrícola, pecuaria y piscícola asociadas



Porcentaje de viviendas rurales ocupadas, con personas presentes el día del censo, y que tenían actividad agropecuaria: Agrícola 76,4%, pecuaria 96,8%, piscícola 3,4%. La mayoría de las viviendas tiene simultáneamente 2 o 3 tipos de actividades.

### Tipos de cultivos en las unidades censales



Del total de cultivos asociados a la vivienda rural el 21,6% corresponde a transitorios solos, el 5,6% a transitorios asociados, el 40,0% a permanentes solos y el 32,8% a permanentes asociados.

Información correspondiente a la población censada en hogares particulares