



### Reseña Municipal

**Alcalde:** José Jaime Azar Molina

**Fecha de censo:**  
08/10/05-05/11/05

Director Departamento  
**Dr. Ernesto Rojas Morales**

Subdirector  
**Dr. Pedro José Fernández Ayala**

Directora de Censos y Demografía  
**Dra. Carmela Serna Ríos**

Coordinador General  
**Dr. Luis Hernando Páez Carrero**

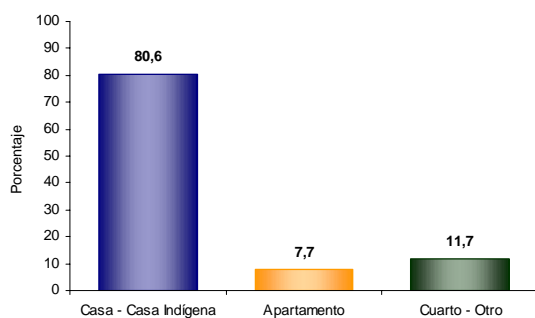
Equipo de Coordinadores  
**Edgar Sardi Perea**  
**Francisco Arboleda H**  
**Wilinton Buriticá Macías**  
**Carlos Sánchez Rave**  
**Luis Guillermo Ramírez**  
**Luz Maritza Medina**  
**Claudia Helen González**  
**Amadeo Rodríguez C.**

**ICONTEC**  
En el mes de julio de 2005, el Instituto Colombiano de Normas Técnicas -ICONTEC- le renovó al DANE la certificación de gestión de la calidad a su Sistema, evaluado y aprobado con base en la norma internacional ISO 9001:2000

Para mayor información visite nuestra página web  
[www.dane.gov.co](http://www.dane.gov.co)

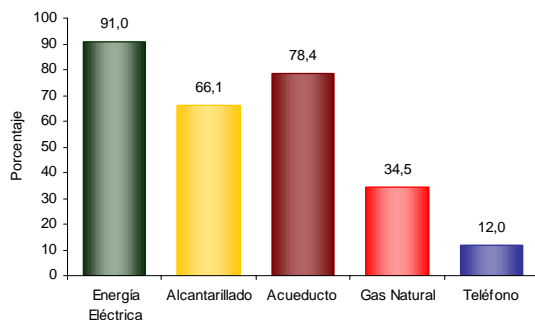
## 1. Módulo de Viviendas

### Tipo de vivienda



El 80,6% de las viviendas de Distracción son casas.

### Servicios con que cuenta la vivienda

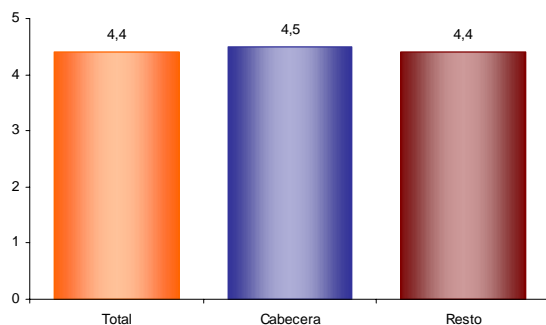


En Distracción:

- El 91,0% de las viviendas tiene conexión a Energía Eléctrica.
- El 12 % tiene conexión a Teléfono.

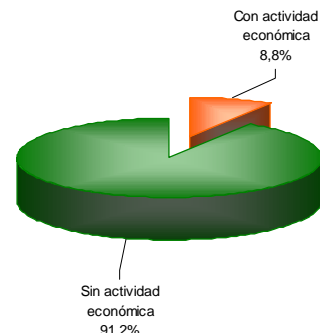
## 2. Módulo de Hogares

### Número de personas por hogar



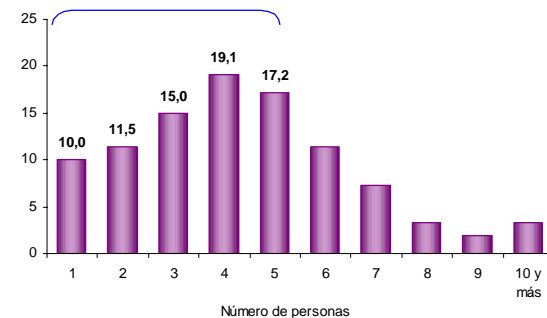
El número de personas por hogar en Distracción es de 4,4.

### Hogares con actividad económica



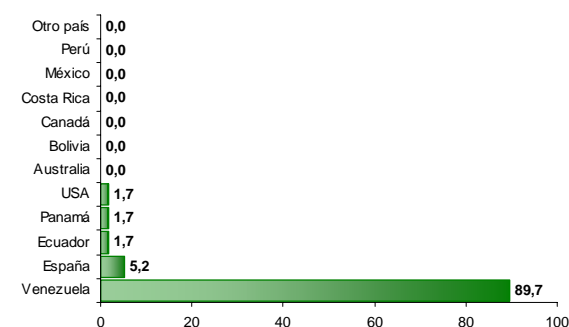
El 8,8% de los hogares de Distracción tienen actividad económica en sus viviendas.

### Hogares según número de personas



Aproximadamente el 55,6% de los hogares de Distracción tiene 4 o menos personas.

### Personas viviendo en el exterior



Se evidencia:

- Del total de hogares de Distracción el 2,1% tiene experiencia migratoria internacional.
- Del total de personas de estos hogares residentes de forma permanente en el exterior el 89,7% está en Venezuela, el 5,2% en España y el 1,7% en Ecuador.



### Reseña Municipal

**Alcalde:** José Jaime Azar Molina

**Fecha de censo:**  
08/10/05-05/11/05

Director Departamento  
**Dr. Ernesto Rojas Morales**

Subdirector  
**Dr. Pedro José Fernández Ayala**

Directora de Censos y Demografía  
**Dra. Carmela Serna Ríos**

Coordinador General  
**Dr. Luis Hernando Páez Carrero**

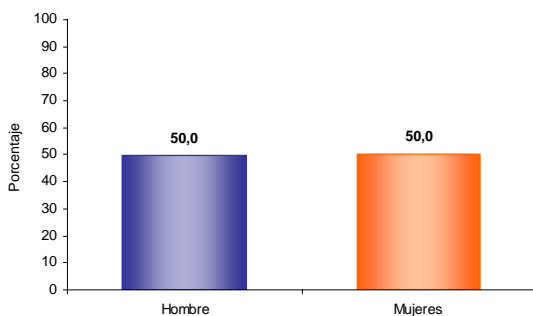
Equipo de Coordinadores  
**Edgar Sardi Perea**  
**Francisco Arboleda H.**  
**Wilton Buriticá Macías**  
**Carlos Sánchez Rave**  
**Luis Guillermo Ramírez**  
**Luz Maritza Medina**  
**Claudia Helen González**  
**Amadeo Rodríguez C.**

**ICONTEC**  
En el mes de julio de 2005, el Instituto Colombiano de Normas Técnicas -ICONTEC- le renovó al DANE la certificación de gestión de la calidad a su Sistema, evaluado y aprobado con base en la norma internacional ISO 9001:2000

Para mayor información visite nuestra página web  
[www.dane.gov.co](http://www.dane.gov.co)

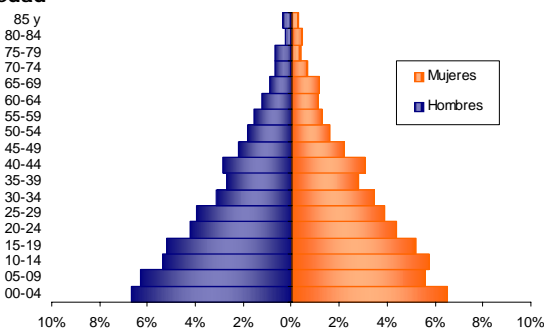
### 3. Módulo de Personas

#### Población por sexo



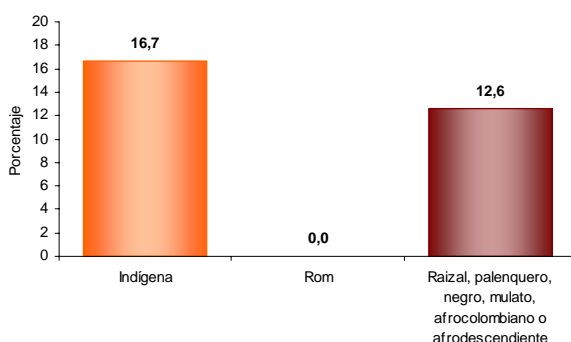
Del total de la población de Distracción el 50,0% son hombres y el 50,0% mujeres.

#### Estructura de la población por sexo y grupos de edad



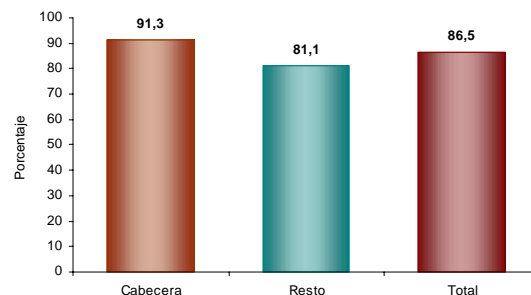
Se evidencia:  
• Efecto de la migración por sexo y edad, sobre mortalidad masculina y alta natalidad

#### Pertenencia étnica



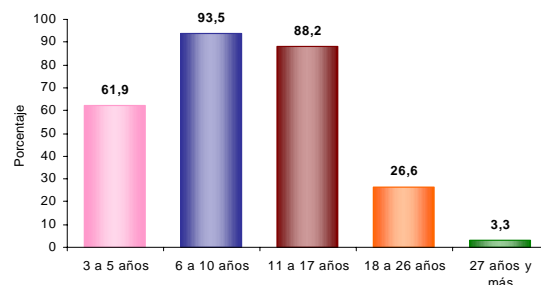
El 16,7% de la población residente en Distracción se autorreconoce como Indígena.

#### Tasa de alfabetismo de la población, cabecera resto



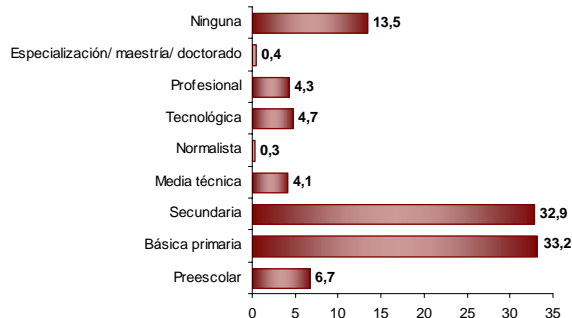
El 86,5% de la población de 5 años y más de Distracción sabe leer y escribir.

#### Asistencia escolar



El 61,9% de la población de 3 a 5 años asiste a un establecimiento educativo formal; el 93,5% de la población de 6 a 10 años y el 88,2% de la población de 11 a 17 años.

#### Nivel educativo



El 33,2% de la población residente en Distracción, ha alcanzado el nivel básica primaria y el 32,9% secundaria; el 4,3% ha alcanzado el nivel profesional y el 0,4% ha realizado estudios de especialización, maestría o doctorado. La población residente sin ningún nivel educativo es el 13,5%.



### Reseña Municipal

**Alcalde:** José Jaime Azar Molina

**Fecha de censo:**  
08/10/05-05/11/05

Director Departamento  
**Dr. Ernesto Rojas Morales**

Subdirector  
**Dr. Pedro José Fernández Ayala**

Directora de Censos y Demografía  
**Dra. Carmela Serna Ríos**

Coordinador General  
**Dr. Luis Hernando Páez Carrero**

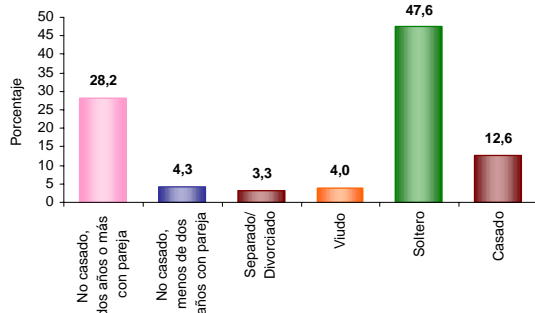
Equipo de Coordinadores  
**Edgar Sardi Perea**  
**Francisco Arboleda H.**  
**Wilinton Buriticá Macías**  
**Carlos Sánchez Rave**  
**Luis Guillermo Ramírez**  
**Luz Maritza Medina**  
**Claudia Helen González**  
**Amadeo Rodríguez C.**

### ICONTEC

En el mes de julio de 2005, el Instituto Colombiano de Normas Técnicas -ICONTEC- le renovó al DANE la certificación de gestión de la calidad a su Sistema, evaluado y aprobado con base en la norma internacional ISO 9001:2000

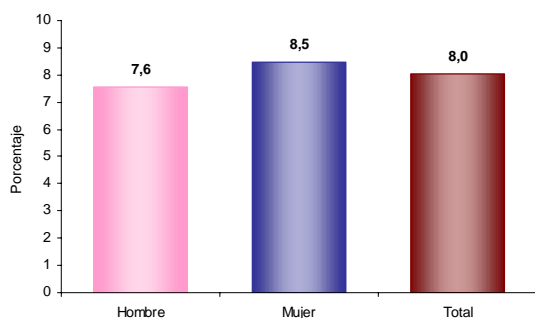
Para mayor información visite nuestra página web  
[www.dane.gov.co](http://www.dane.gov.co)

### Estado conyugal



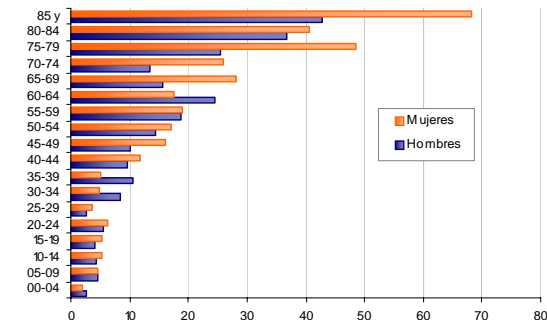
El 32,5% de las personas de 10 años y más de Distracción viven en unión libre.

### Prevalencia de limitaciones permanentes por sexo



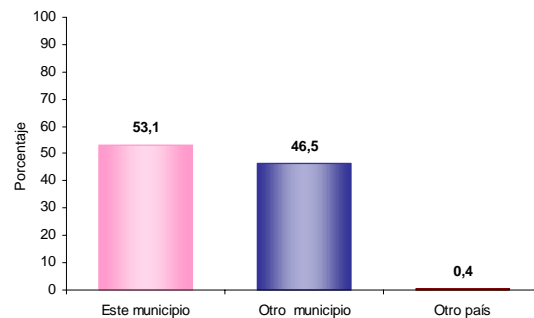
El 8,0% de la población de Distracción presenta alguna limitación permanente. El 7,6% en los hombres y el 8,5% en las mujeres.

### Prevalencia de limitaciones permanentes por grupos de edad y sexo



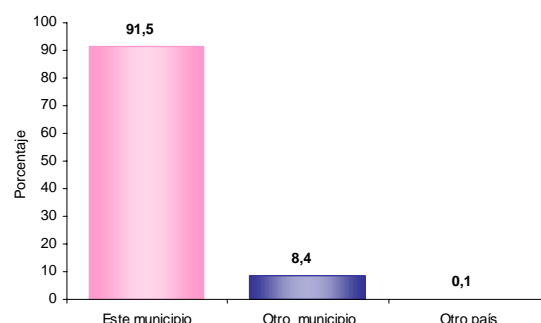
Las limitaciones permanentes aumentan con la edad. El 60% de la población en esta condición se presenta a partir de los 35 años.

### Distribución de la población según lugar de nacimiento



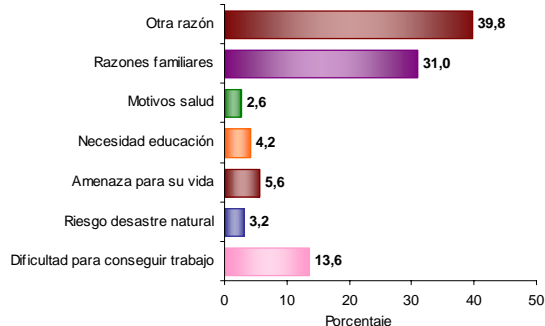
El 46,5% de la población de Distracción nació en otro municipio.

### Residencia de 5 años antes (población de 5 años o más)



El 8,4% de la población mayor de 4 años residente actualmente en Distracción procede de otro municipio y el 0,1% de otro país.

### Causa cambio de residencia



El 39,8% de la población de Distracción que cambió de residencia en los últimos cinco años lo hizo por otra razón. El 31,0% por razones familiares; el 13,6% por dificultad para conseguir trabajo y el 5,6% por amenaza para su vida.



### Reseña Municipal

**Alcalde:** José Jaime Azar Molina

**Fecha de censo:**  
08/10/05-05/11/05

Director Departamento  
**Dr. Ernesto Rojas Morales**

Subdirector  
**Dr. Pedro José Fernández Ayala**

Directora de Censos y Demografía  
**Dra. Carmela Serna Ríos**

Coordinador General  
**Dr. Luis Hernando Páez Carrero**

Equipo de Coordinadores  
**Edgar Sardi Perea**  
**Francisco Arboleda H.**  
**Wilmington Buriticá Macías**  
**Carlos Sánchez Rave**  
**Luis Guillermo Ramírez**  
**Luz Maritza Medina**  
**Claudia Helen González**  
**Amadeo Rodríguez C.**

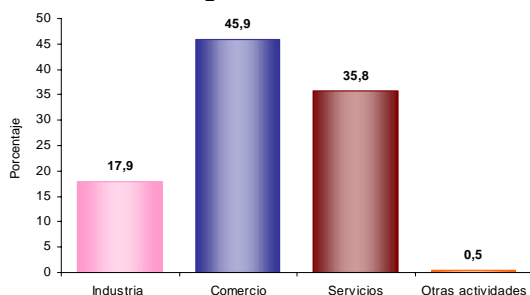
### ICONTEC

En el mes de julio de 2005, el Instituto Colombiano de Normas Técnicas -ICONTEC- le renovó al DANE la certificación de gestión de la calidad a su Sistema, evaluado y aprobado con base en la norma internacional ISO 9001:2000

Para mayor información visite nuestra página web  
[www.dane.gov.co](http://www.dane.gov.co)

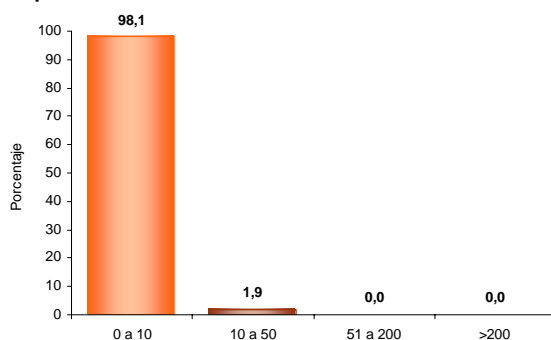
## 4. Módulo de Económicas

### Establecimientos según actividad



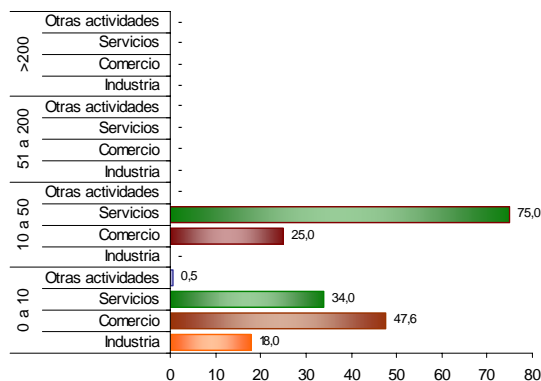
El 17,9% de los establecimientos se dedican a la industria; el 45,9% a comercio; el 35,8% a servicios y el 0,5% a otra actividad.

### Establecimientos según escala de personas ocupadas el mes anterior al censo



El 98,1% de los establecimientos ocupó entre 1 y 10 empleos el mes anterior al censo.

### Establecimientos según escala de personal por actividad económica



En los establecimientos con mayor número (0 a 10 empleos) el Comercio (47,6%) es la actividad más frecuente y en el grupo de 10 a 50 personas la actividad principal es Servicios (75,0 %).

Información correspondiente a la población censada en hogares particulares