



### Reseña Municipal

**Alcalde:** Afranio Alvarez Romo

**Fecha de censo:**  
26/01/06-06/03/06

Director Departamento  
**Dr. Ernesto Rojas Morales**

Subdirector  
**Dr. Pedro José Fernández Ayala**

Directora de Censos y Demografía  
**Dra. Carmela Serna Ríos**

Coordinador General  
**Dr. Luis Hernando Páez Carrero**

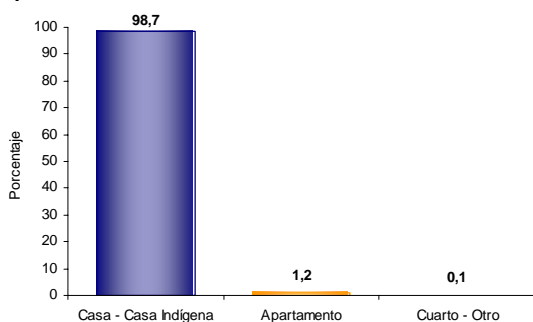
Equipo de Coordinadores  
**Edgar Sardi Perea**  
**Francisco Arboleda H**  
**Wilinton Buriticá Macías**  
**Carlos Sánchez Rave**  
**Luis Guillermo Ramírez**  
**Luz Maritza Medina**  
**Claudia Helen González**  
**Amadeo Rodríguez C.**

**ICONTEC**  
En el mes de julio de 2005, el Instituto Colombiano de Normas Técnicas -ICONTEC- le renovó al DANE la certificación de gestión de la calidad a su Sistema, evaluado y aprobado con base en la norma internacional ISO 9001:2000

Para mayor información visite nuestra página web  
[www.dane.gov.co](http://www.dane.gov.co)

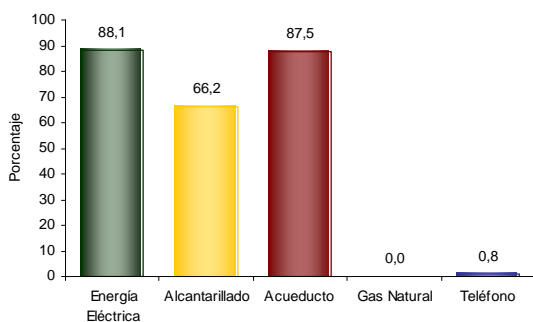
## 1. Módulo de Viviendas

### Tipo de vivienda



El 98,7% de las viviendas de La Llanada son casas.

### Servicios con que cuenta la vivienda

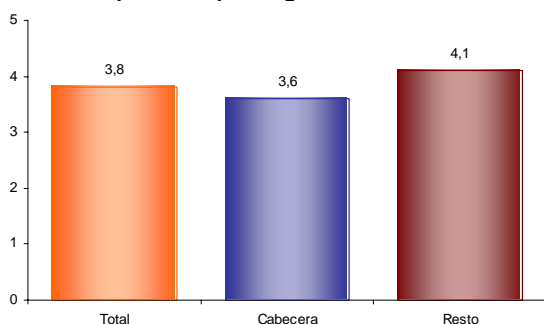


En La Llanada:

- El 88,1% de las viviendas tiene conexión a Energía Eléctrica.
- No tiene conexión a Gas Natural.

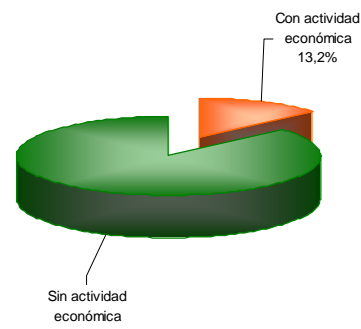
## 2. Módulo de Hogares

### Número de personas por hogar



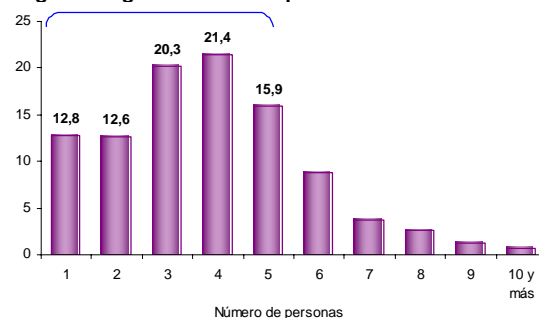
El número de personas por hogar en La Llanada es de 3,8.

### Hogares con actividad económica.



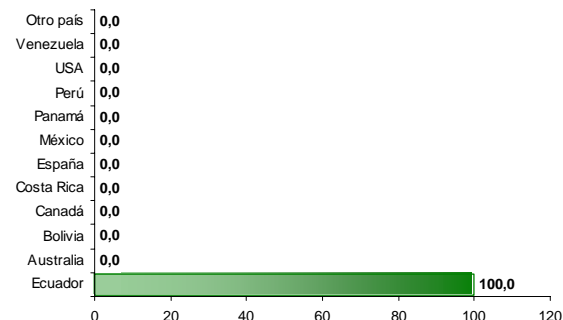
El 13,2% de los hogares de La Llanada tienen actividad económica en sus viviendas.

### Hogares según número de personas



Aproximadamente el 67,1% de los hogares de La Llanada tiene 4 o menos personas.

### Personas viviendo en el exterior



Se evidencia:

- Del total de hogares de La Llanada el 0,2% tiene experiencia migratoria internacional.
- Del total de personas de estos hogares residentes de forma permanente en el exterior el 100,0% está en Ecuador, el 0,0% en Australia y el 0,0% en Bolivia.



### Reseña Municipal

**Alcalde:** Afranio Alvarez Romo

**Fecha de censo:**  
26/01/06-06/03/06

Director Departamento  
**Dr. Ernesto Rojas Morales**

Subdirector  
**Dr. Pedro José Fernández Ayala**

Directora de Censos y Demografía  
**Dra. Carmela Serna Ríos**

Coordinador General  
**Dr. Luis Hernando Páez Carrero**

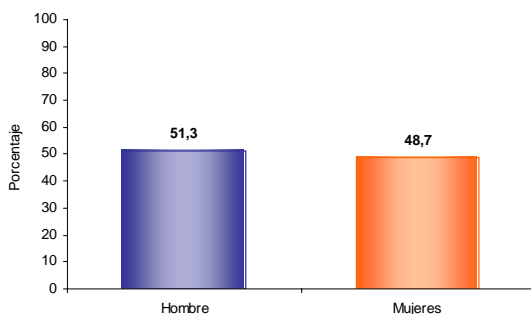
Equipo de Coordinadores  
**Edgar Sardi Perea**  
**Francisco Arboleda H.**  
**Wilton Buriticá Macías**  
**Carlos Sánchez Rave**  
**Luis Guillermo Ramírez**  
**Luz Maritza Medina**  
**Claudia Helen González**  
**Amadeo Rodríguez C.**

**ICONTEC**  
En el mes de julio de 2005, el Instituto Colombiano de Normas Técnicas -ICONTEC- le renovó al DANE la certificación de gestión de la calidad a su Sistema, evaluado y aprobado con base en la norma internacional ISO 9001:2000

Para mayor información visite nuestra página web  
[www.dane.gov.co](http://www.dane.gov.co)

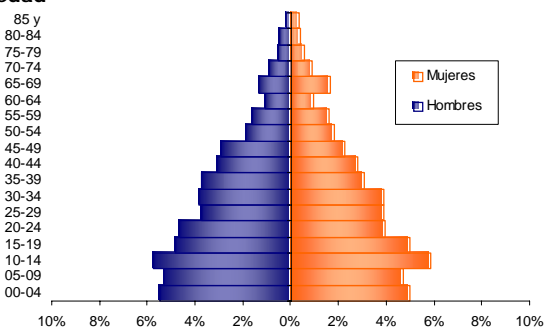
### 3. Módulo de Personas

#### Población por sexo



Del total de la población de La Llanada el 51,3% son hombres y el 48,7% mujeres.

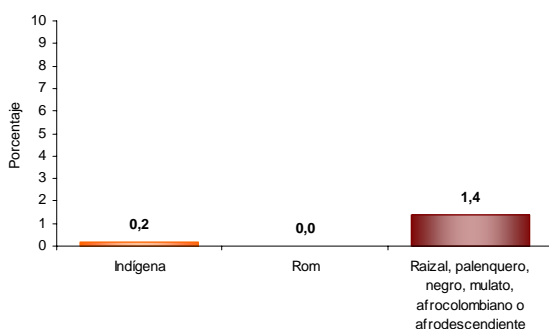
#### Estructura de la población por sexo y grupos de edad



Se evidencia:

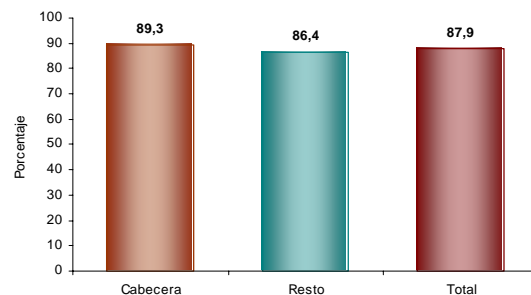
- Efecto de la migración por sexo y edad y sobre mortalidad masculina.

#### Pertenencia étnica



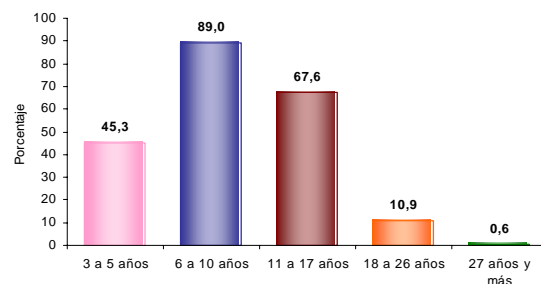
El 1,4% de la población residente en La Llanada se autorreconoce como Raizal, palenquero, negro, mulato, afrocolombiano o afrodescendiente.

#### Tasa de alfabetismo de la población, cabecera resto



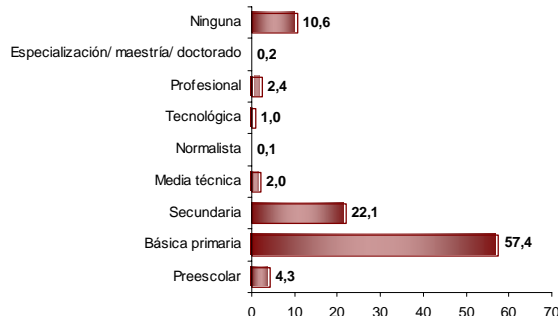
El 87,9% de la población de 5 años y más de La Llanada sabe leer y escribir.

#### Asistencia escolar



El 45,3% de la población de 3 a 5 años asiste a un establecimiento educativo formal; el 89,0% de la población de 6 a 10 años y el 67,6% de la población de 11 a 17 años.

#### Nivel educativo



El 57,4% de la población residente en La Llanada, ha alcanzado el nivel básica primaria y el 22,1% secundaria; el 2,4% ha alcanzado el nivel profesional y el 0,2% ha realizado estudios de especialización, maestría o doctorado. La población residente sin ningún nivel educativo es el 10,6%.



### Reseña Municipal

**Alcalde:** Afranio Alvarez Romo

**Fecha de censo:**  
26/01/06-06/03/06

Director Departamento  
**Dr. Ernesto Rojas Morales**

Subdirector  
**Dr. Pedro José Fernández Ayala**

Directora de Censos y Demografía  
**Dra. Carmela Serna Ríos**

Coordinador General  
**Dr. Luis Hernando Páez Carrero**

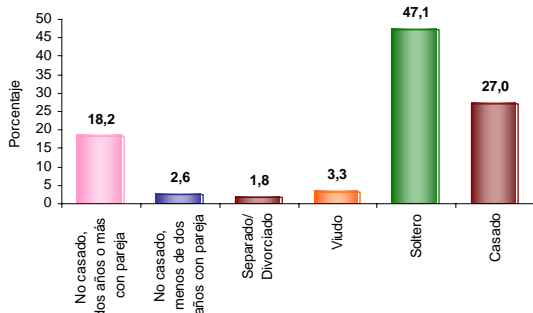
Equipo de Coordinadores  
**Edgar Sardi Perea**  
**Francisco Arboleda H.**  
**Wilton Buriticá Macías**  
**Carlos Sánchez Rave**  
**Luis Guillermo Ramírez**  
**Luz Maritza Medina**  
**Claudia Helen González**  
**Amadeo Rodríguez C.**

### ICONTEC

En el mes de julio de 2005, el Instituto Colombiano de Normas Técnicas -ICONTEC- le renovó al DANE la certificación de gestión de la calidad a su Sistema, evaluado y aprobado con base en la norma internacional ISO 9001:2000

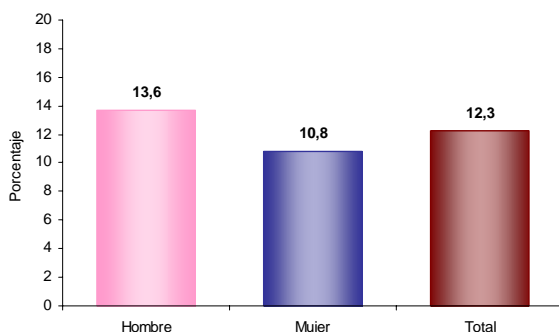
Para mayor información visite nuestra página web  
[www.dane.gov.co](http://www.dane.gov.co)

### Estado conyugal



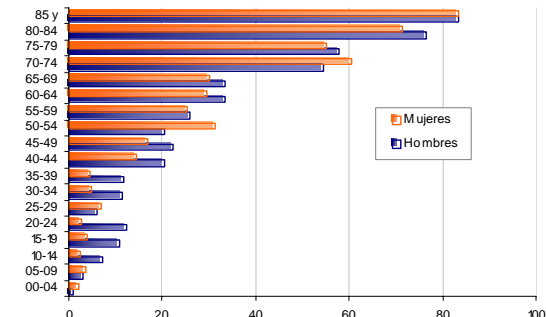
El 20,8% de las personas de 10 años y más de La Llanada viven en unión libre.

### Prevalencia de limitaciones permanentes por sexo



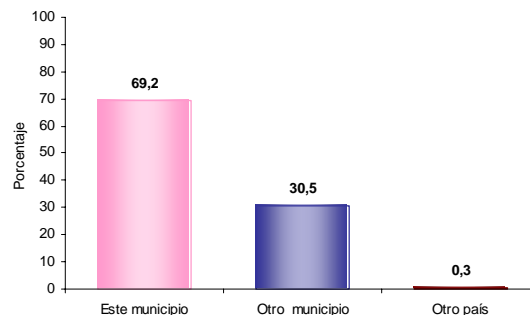
El 12,3% de la población de La Llanada presenta alguna limitación permanente. El 13,6% en los hombres y el 10,8% en las mujeres.

### Prevalencia de limitaciones permanentes por grupos de edad y sexo



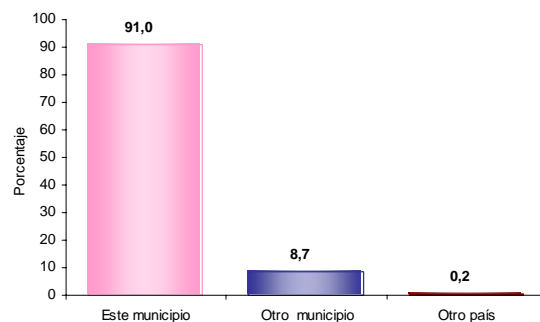
Las limitaciones permanentes aumentan con la edad. El 60% de la población en esta condición se presenta a partir de los 40 años.

### Distribución de la población según lugar de nacimiento



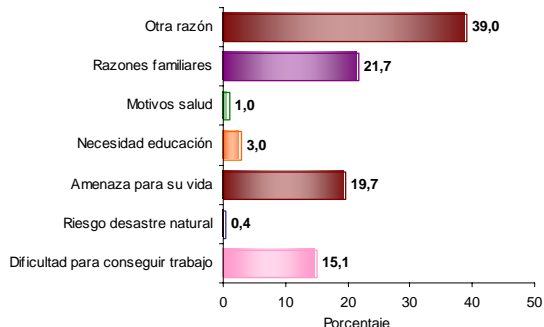
El 30,5% de la población de La Llanada nació en otro municipio.

### Residencia de 5 años antes (población de 5 años o más)



El 8,7% de la población mayor de 4 años residente actualmente en La Llanada procede de otro municipio y el 0,2% de otro país.

### Causa cambio de residencia



El 39,0% de la población de La Llanada que cambió de residencia en los últimos cinco años lo hizo por otra razón. El 21,7% por razones familiares; el 19,7% por amenaza para su vida y el 19,7% por amenaza para su vida.



### Reseña Municipal

**Alcalde:** Afranio Alvarez Romo

**Fecha de censo:**  
26/01/06-06/03/06

Director Departamento  
**Dr. Ernesto Rojas Morales**

Subdirector  
**Dr. Pedro José Fernández Ayala**

Directora de Censos y Demografía  
**Dra. Carmela Serna Ríos**

Coordinador General  
**Dr. Luis Hernando Páez Carrero**

Equipo de Coordinadores  
**Edgar Sardi Perea**  
**Francisco Arboleda H.**  
**Wilton Buriticá Macías**  
**Carlos Sánchez Rave**  
**Luis Guillermo Ramírez**  
**Luz Maritza Medina**  
**Claudia Helen González**  
**Amadeo Rodríguez C.**

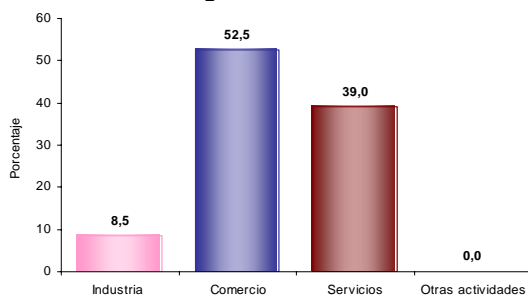
### ICONTEC

En el mes de julio de 2005, el Instituto Colombiano de Normas Técnicas -ICONTEC- le renovó al DANE la certificación de gestión de la calidad a su Sistema, evaluado y aprobado con base en la norma internacional ISO 9001:2000

Para mayor información visite nuestra página web  
[www.dane.gov.co](http://www.dane.gov.co)

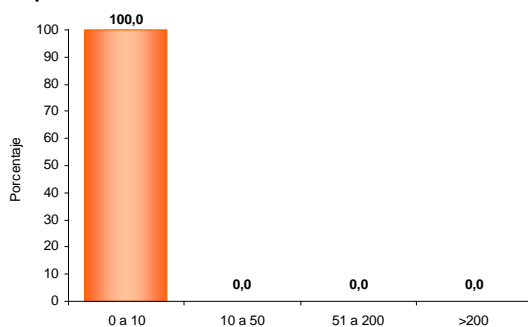
## 4. Módulo de Económicas

### Establecimientos según actividad



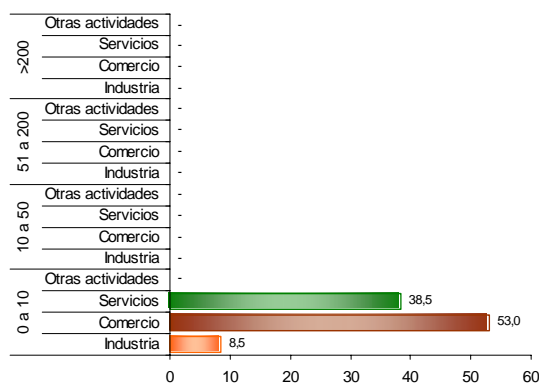
El 8,5% de los establecimientos se dedican a la industria; el 52,5% a comercio; el 39,0% a servicios y el 0,0% a otra actividad.

### Establecimientos según escala de personas ocupadas el mes anterior al censo



El 100,0% de los establecimientos ocupó entre 1 y 10 empleos el mes anterior al censo.

### Establecimientos según escala de personal por actividad económica



En los establecimientos con mayor número (0 a 10 empleos) el Comercio (53,0%) es la actividad más frecuente.