



### Reseña Municipal

**Alcalde:** Pedro Gonzalo Argoty Timana

**Fecha de censo:**  
26/01/06-06/03/06

Director Departamento  
**Dr. Ernesto Rojas Morales**

Subdirector  
**Dr. Pedro José Fernández Ayala**

Directora de Censos y Demografía  
**Dra. Carmela Serna Ríos**

Coordinador General  
**Dr. Luis Hernando Páez Carrero**

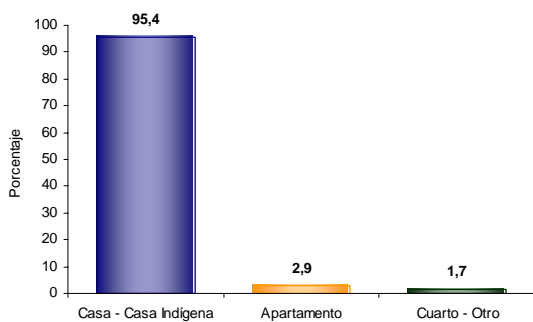
Equipo de Coordinadores  
**Edgar Sardi Perea**  
**Francisco Arboleda H**  
**Wilton Buriticá Macías**  
**Carlos Sánchez Rave**  
**Luis Guillermo Ramírez**  
**Luz Maritza Medina**  
**Claudia Helen González**  
**Amadeo Rodríguez C.**

**ICONTEC**  
En el mes de julio de 2005, el Instituto Colombiano de Normas Técnicas -ICONTEC- le renovó al DANE la certificación de gestión de la calidad a su Sistema, evaluado y aprobado con base en la norma internacional ISO 9001:2000

Para mayor información visite nuestra página web  
[www.dane.gov.co](http://www.dane.gov.co)

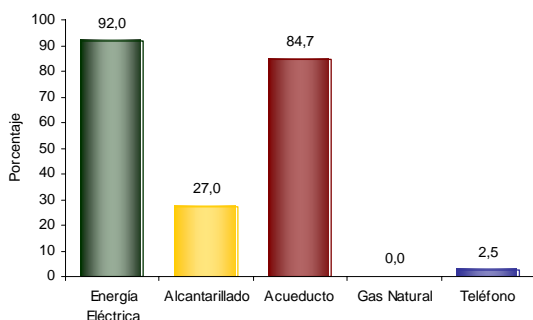
## 1. Módulo de Viviendas

### Tipo de vivienda



El 95,4% de las viviendas de Tangua son casas.

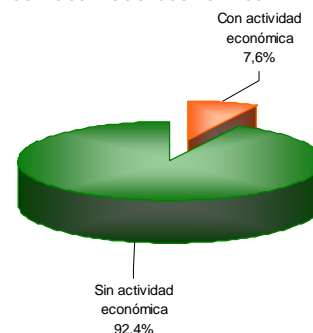
### Servicios con que cuenta la vivienda



En Tangua:

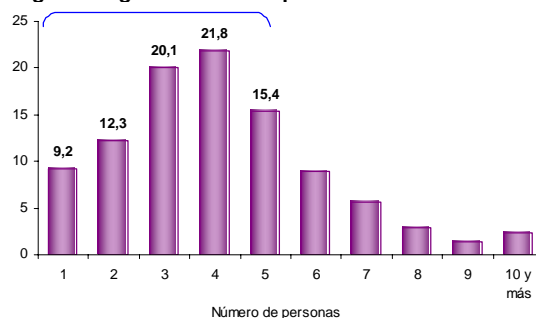
- El 92,0% de las viviendas tiene conexión a Energía Eléctrica.
- No tiene conexión a Gas Natural.

### Hogares con actividad económica.



El 7,6% de los hogares de Tangua tienen actividad económica en sus viviendas.

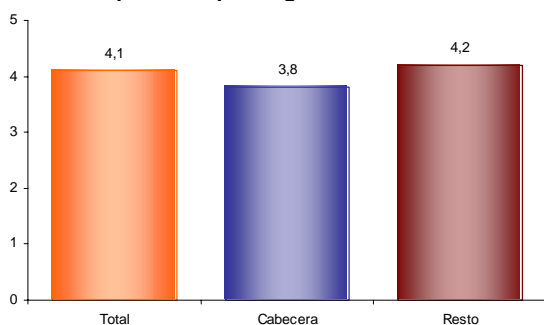
### Hogares según número de personas



Aproximadamente el 63,4% de los hogares de Tangua tiene 4 o menos personas.

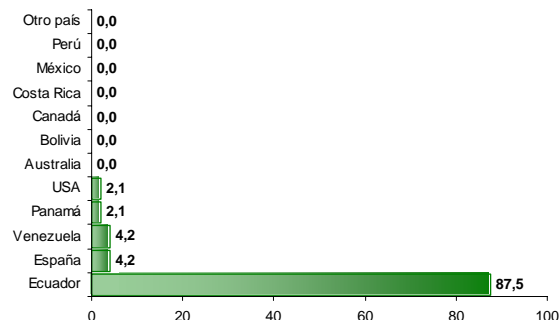
## 2. Módulo de Hogares

### Número de personas por hogar



El número de personas por hogar en Tangua es de 4,1.

### Personas viviendo en el exterior



Se evidencia:

- Del total de hogares de Tangua el 1,1% tiene experiencia emigratoria internacional.
- Del total de personas de estos hogares residentes de forma permanente en el exterior el 87,5% está en Ecuador, el 4,2% en España y el 4,2% en Venezuela.



### Reseña Municipal

**Alcalde:** Pedro Gonzalo Argoty Timana

**Fecha de censo:**  
26/01/06-06/03/06

Director Departamento  
**Dr. Ernesto Rojas Morales**

Subdirector  
**Dr. Pedro José Fernández Ayala**

Directora de Censos y Demografía  
**Dra. Carmela Serna Ríos**

Coordinador General  
**Dr. Luis Hernando Páez Carrero**

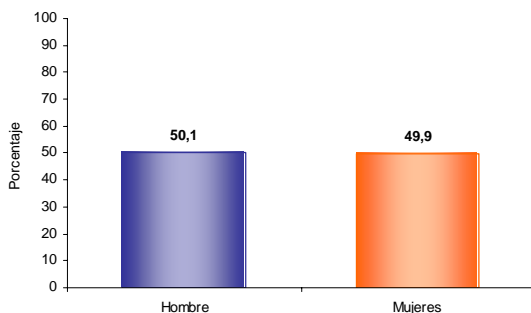
Equipo de Coordinadores  
**Edgar Sardi Perea**  
**Francisco Arboleda H.**  
**Wilton Buriticá Macías**  
**Carlos Sánchez Rave**  
**Luis Guillermo Ramírez**  
**Luz Maritza Medina**  
**Claudia Helen González**  
**Amadeo Rodríguez C.**

**ICONTEC**  
En el mes de julio de 2005, el Instituto Colombiano de Normas Técnicas -ICONTEC- le renovó al DANE la certificación de gestión de la calidad a su Sistema, evaluado y aprobado con base en la norma internacional ISO 9001:2000

Para mayor información visite nuestra página web  
[www.dane.gov.co](http://www.dane.gov.co)

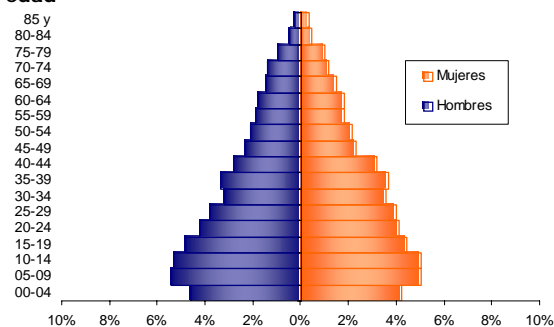
## 3. Módulo de Personas

### Población por sexo



Del total de la población de Tangua el 50,1% son hombres y el 49,9% mujeres.

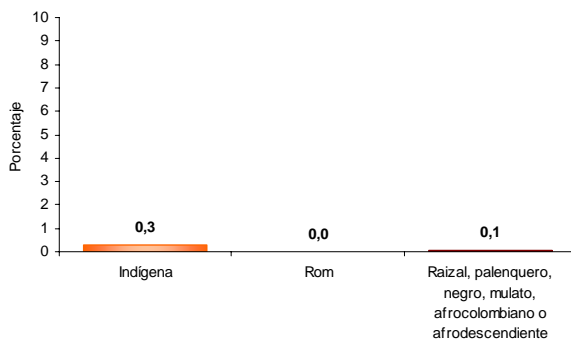
### Estructura de la población por sexo y grupos de edad



Se evidencia:

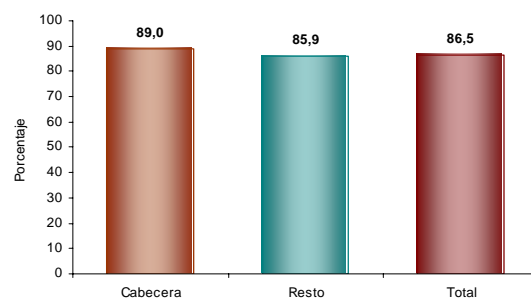
- Efecto de la migración por sexo y edad.

### Pertenencia étnica



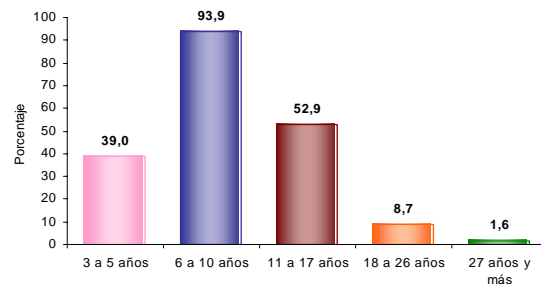
El 0,3% de la población residente en Tangua se autorreconoce como Indígena.

### Tasa de alfabetismo de la población, cabecera resto



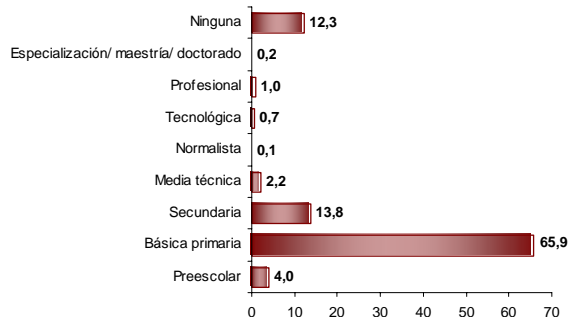
El 86,5% de la población de 5 años y más de Tangua sabe leer y escribir.

### Asistencia escolar



El 39,0% de la población de 3 a 5 años asiste a un establecimiento educativo formal; el 93,9% de la población de 6 a 10 años y el 52,9% de la población de 11 a 17 años.

### Nivel educativo



El 65,9% de la población residente en Tangua, ha alcanzado el nivel básica primaria y el 13,8% secundaria; el 1,0% ha alcanzado el nivel profesional y el 0,2% ha realizado estudios de especialización, maestría o doctorado. La población residente sin ningún nivel educativo es el 12,3%.



### Reseña Municipal

**Alcalde:** Pedro Gonzalo Argoty Timana

**Fecha de censo:**  
26/01/06-06/03/06

Director Departamento  
**Dr. Ernesto Rojas Morales**

Subdirector  
**Dr. Pedro José Fernández Ayala**

Directora de Censos y Demografía  
**Dra. Carmela Serna Ríos**

Coordinador General  
**Dr. Luis Hernando Páez Carrero**

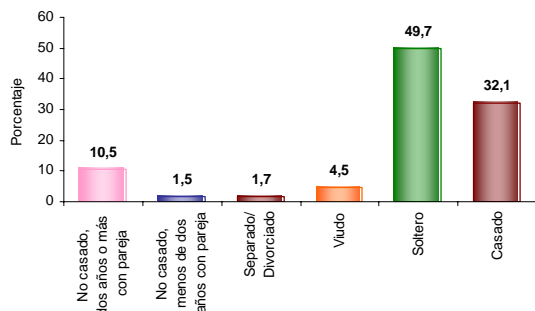
Equipo de Coordinadores  
**Edgar Sardi Perea**  
**Francisco Arboleda H.**  
**Wilton Buriticá Macías**  
**Carlos Sánchez Rave**  
**Luis Guillermo Ramírez**  
**Luz Maritza Medina**  
**Claudia Helen González**  
**Amadeo Rodríguez C.**

### ICONTEC

En el mes de julio de 2005, el Instituto Colombiano de Normas Técnicas -ICONTEC- le renovó al DANE la certificación de gestión de la calidad a su Sistema, evaluado y aprobado con base en la norma internacional ISO 9001:2000

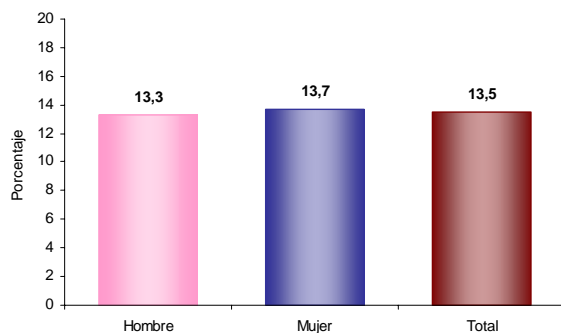
Para mayor información visite nuestra página web  
[www.dane.gov.co](http://www.dane.gov.co)

### Estado conyugal



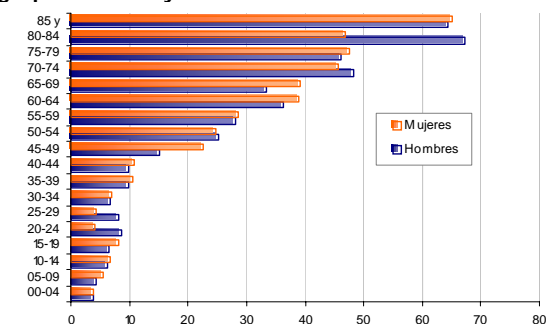
El 12,0% de las personas de 10 años y más de Tangua viven en unión libre.

### Prevalencia de limitaciones permanentes por sexo



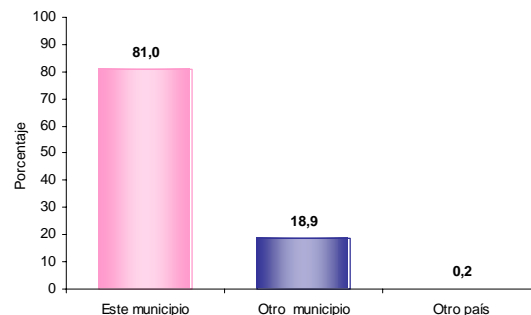
El 13,5% de la población de Tangua presenta alguna limitación permanente. El 13,3% en los hombres y el 13,7% en las mujeres.

### Prevalencia de limitaciones permanentes por grupos de edad y sexo



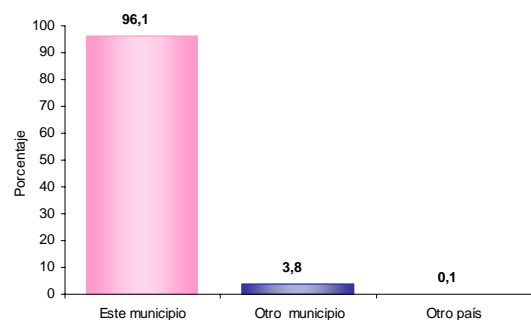
Las limitaciones permanentes aumentan con la edad. El 60% de la población en esta condición se presenta a partir de los 45 años.

### Distribución de la población según lugar de nacimiento



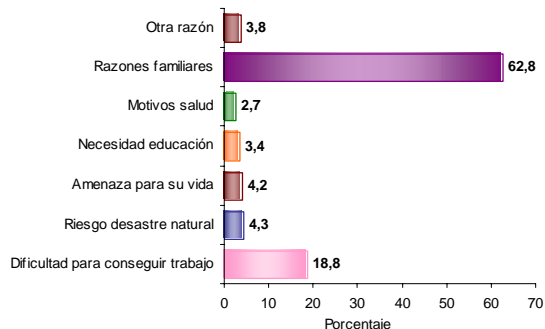
El 18,9% de la población de Tangua nació en otro municipio.

### Residencia de 5 años antes (población de 5 años o más)



El 3,8% de la población mayor de 4 años residente actualmente en Tangua procede de otro municipio y el 0,1% de otro país.

### Causa cambio de residencia



El 62,8% de la población de Tangua que cambió de residencia en los últimos cinco años lo hizo por razones familiares. El 18,8% por dificultad para conseguir trabajo; el 4,3% por riesgo desastre natural y el 4,2% por amenaza para su vida.



### Reseña Municipal

**Alcalde:** Pedro Gonzalo Argoty Timana

**Fecha de censo:**  
26/01/06-06/03/06

Director Departamento  
**Dr. Ernesto Rojas Morales**

Subdirector  
**Dr. Pedro José Fernández Ayala**

Directora de Censos y Demografía  
**Dra. Carmela Serna Ríos**

Coordinador General  
**Dr. Luis Hernando Páez Carrero**

Equipo de Coordinadores  
**Edgar Sardi Perea**  
**Francisco Arboleda H.**  
**Wilton Buriticá Macías**  
**Carlos Sánchez Rave**  
**Luis Guillermo Ramírez**  
**Luz Maritza Medina**  
**Claudia Helen González**  
**Amadeo Rodríguez C.**

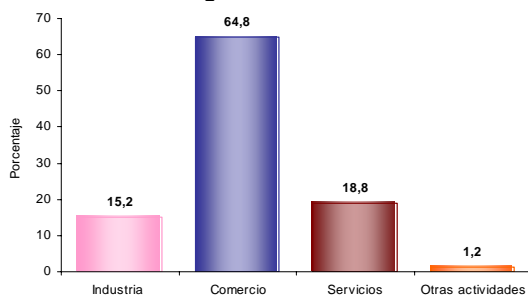
### ICONTEC

En el mes de julio de 2005, el Instituto Colombiano de Normas Técnicas -ICONTEC- le renovó al DANE la certificación de gestión de la calidad a su Sistema, evaluado y aprobado con base en la norma internacional ISO 9001:2000

Para mayor información visite nuestra página web  
[www.dane.gov.co](http://www.dane.gov.co)

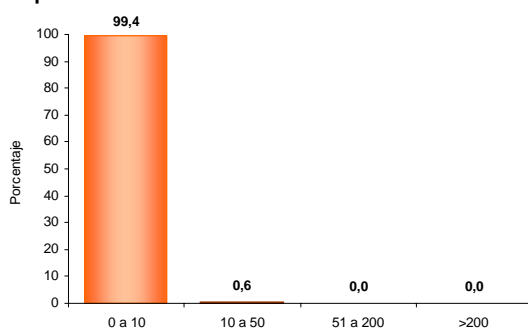
## 4. Módulo de Económicas

### Establecimientos según actividad



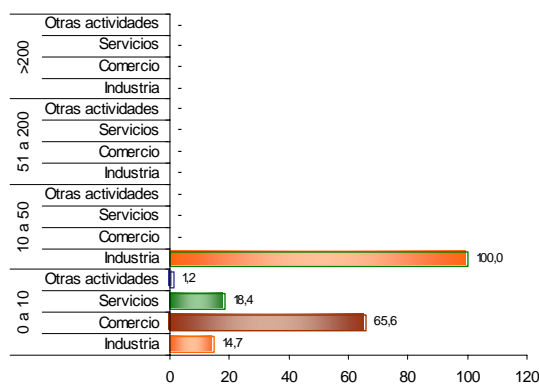
El 15,2% de los establecimientos se dedican a la industria; el 64,8% a comercio; el 18,8% a servicios y el 1,2% a otra actividad.

### Establecimientos según escala de personas ocupadas el mes anterior al censo



El 99,4% de los establecimientos ocupó entre 1 y 10 empleos el mes anterior al censo.

### Establecimientos según escala de personal por actividad económica



En los establecimientos con mayor número (0 a 10 empleos) el Comercio (65,6%) es la actividad más frecuente y en el grupo de 10 a 50 personas la actividad principal es Industria (100,0%).

Información correspondiente a la población censada en hogares particulares

Elaboró y revisó: zbc/CIG \_\_\_\_\_

Validó y aprobó: ESP \_\_\_\_\_