



### Reseña Municipal

**Alcalde:** Gina Escobar Lopez

**Fecha de censo:**  
26/01/06-06/03/06

Director Departamento  
**Dr. Ernesto Rojas Morales**

Subdirector  
**Dr. Pedro José Fernández Ayala**

Directora de Censos y Demografía  
**Dra. Carmela Serna Ríos**

Coordinador General  
**Dr. Luis Hernando Páez Carrero**

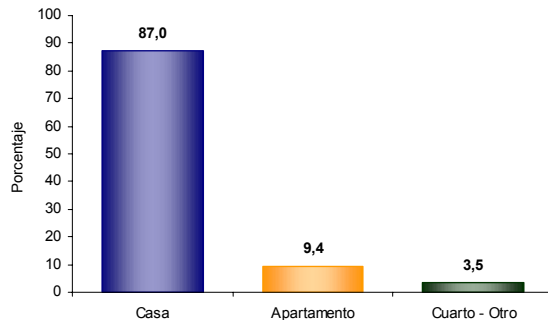
Equipo de Coordinadores  
**Edgar Sardi Perea**  
**Francisco Arboleda H**  
**Wilinton Buriticá Macías**  
**Carlos Sánchez Rave**  
**Luis Guillermo Ramirez**  
**Luz Maritza Medina**  
**Claudia Helen González**  
**Amadeo Rodríguez C.**

**ICONTEC**  
En el mes de julio de 2005, el Instituto Colombiano de Normas Técnicas –ICONTEC– le renovó al DANE la certificación de gestión de la calidad a su Sistema, evaluado y aprobado con base en la norma internacional ISO 9001:2000

Para mayor información visite nuestra página web  
[www.dane.gov.co](http://www.dane.gov.co)

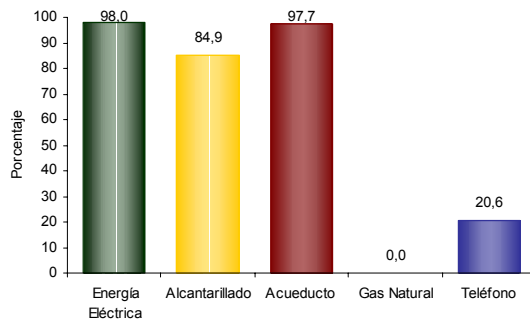
## 1. Módulo de Viviendas

### Tipo de vivienda



El 87,0% de las viviendas de Alcalá son casas.

### Servicios con que cuenta la vivienda

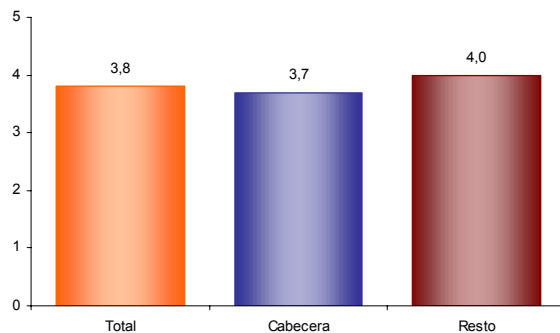


En Alcalá:

- El 98,0% de las viviendas tiene conexión a Energía Eléctrica.
- No tiene conexión a Gas Natural.

## 2. Módulo de Hogares

### Número de personas por hogar



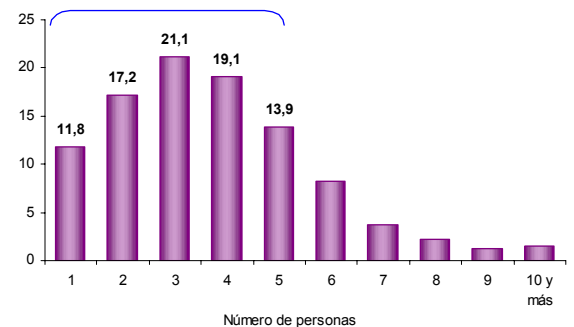
El número de personas por hogar en Alcalá es de 3,8.

### Hogares con actividad económica.



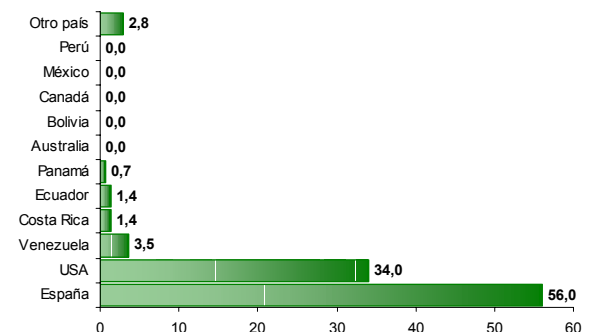
El 6,2% de los hogares de Alcalá tienen actividad económica en sus viviendas.

### Hogares según número de personas



Aproximadamente el 69,3% de los hogares de Alcalá tiene 4 o menos personas.

### Personas viviendo en el exterior



Se evidencia:

- Del total de hogares de Alcalá el 2,7% tiene experiencia migratoria internacional.
- Del total de personas de estos hogares residentes de forma permanente en el exterior el 56,0% está en España, el 34,0% en USA y el 3,5% en Venezuela.



#### Reseña Municipal

**Alcalde:** Gina Escobar Lopez

**Fecha de censo:**  
26/01/06-06/03/06

Director Departamento  
**Dr. Ernesto Rojas Morales**

Subdirector  
**Dr. Pedro José Fernández Ayala**

Directora de Censos y Demografía  
**Dra. Carmela Serna Ríos**

Coordinador General  
**Dr. Luis Hernando Páez Carrero**

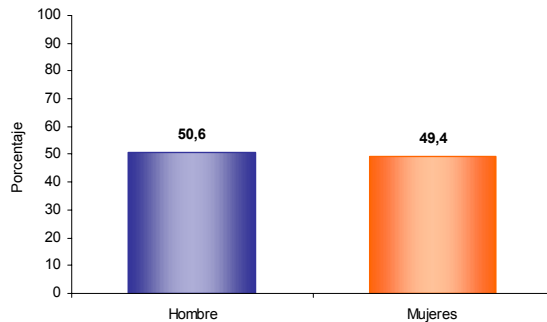
Equipo de Coordinadores  
**Edgar Sardi Perea**  
**Francisco Arboleda H.**  
**Wilinton Buriticá Macías**  
**Carlos Sánchez Rave**  
**Luis Guillermo Ramirez**  
**Luz Maritza Medina**  
**Claudia Helen González**  
**Amadeo Rodríguez C.**

**ICONTEC**  
En el mes de julio de 2005, el Instituto Colombiano de Normas Técnicas –ICONTEC– le renovó al DANE la certificación de gestión de la calidad a su Sistema, evaluado y aprobado con base en la norma internacional ISO 9001:2000

Para mayor información visite nuestra página web  
[www.dane.gov.co](http://www.dane.gov.co)

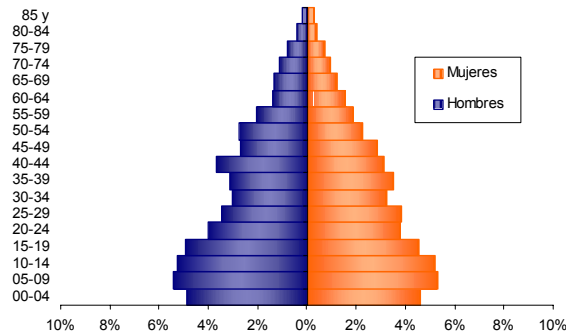
### 3. Módulo de Personas

#### Población por sexo



Del total de la población de Alcalá el 50,6% son hombres y el 49,4% mujeres.

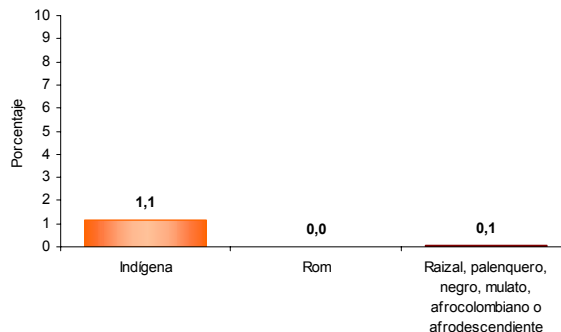
#### Estructura de la población por sexo y grupos de edad



Se evidencia:

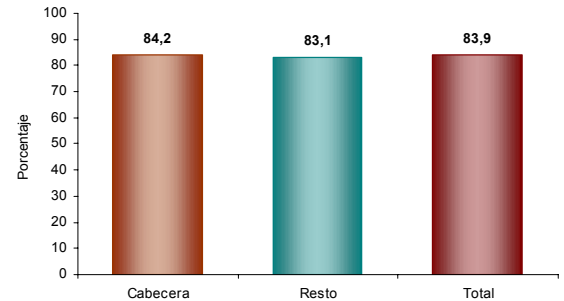
- Efecto de la migración por sexo y edad y sobre mortalidad masculina.

#### Pertenencia étnica



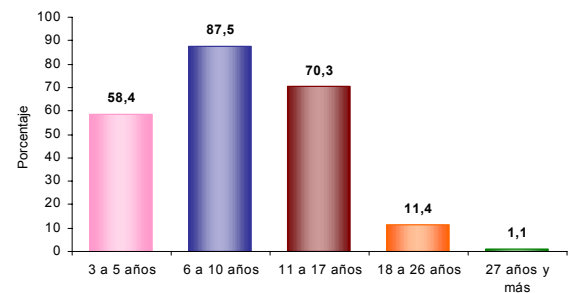
El 1,1% de la población residente en Alcalá se autorreconoce como Indígena.

#### Tasa de alfabetismo de la población, cabecera resto



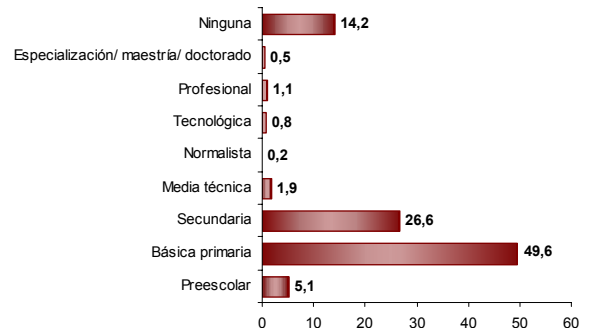
El 83,9% de la población de 5 años y más de Alcalá sabe leer y escribir.

#### Asistencia escolar



El 58,4% de la población de 3 a 5 años asiste a un establecimiento educativo formal; el 87,5% de la población de 6 a 10 años y el 70,3% de la población de 11 a 17 años.

#### Nivel educativo



El 49,6% de la población residente en Alcalá, ha alcanzado el nivel básica primaria y el 26,6% secundaria; el 1,1% ha alcanzado el nivel profesional y el 0,5% ha realizado estudios de especialización, maestría o doctorado. La población residente sin ningún nivel educativo es el 14,2%.



#### Reseña Municipal

**Alcalde:** Gina Escobar Lopez

**Fecha de censo:**  
26/01/06-06/03/06

Director Departamento  
**Dr. Ernesto Rojas Morales**

Subdirector  
**Dr. Pedro José Fernández Ayala**

Directora de Censos y Demografía  
**Dra. Carmela Serna Ríos**

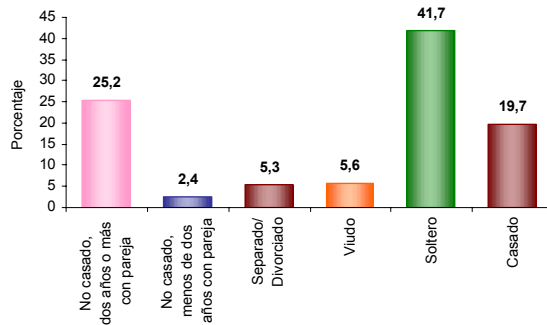
Coordinador General  
**Dr. Luis Hernando Páez Carrero**

Equipo de Coordinadores  
**Edgar Sardi Perea**  
**Francisco Arboleda H.**  
**Wilinton Buriticá Macías**  
**Carlos Sánchez Rave**  
**Luis Guillermo Ramirez**  
**Luz Maritza Medina**  
**Claudia Helen González**  
**Amadeo Rodríguez C.**

**ICONTEC**  
En el mes de julio de 2005, el Instituto Colombiano de Normas Técnicas –ICONTEC– le renovó al DANE la certificación de gestión de la calidad a su Sistema, evaluado y aprobado con base en la norma internacional ISO 9001:2000

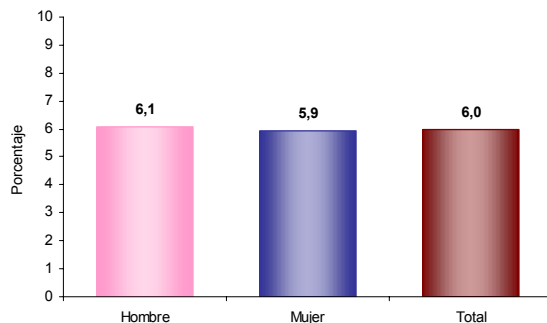
Para mayor información visite nuestra página web  
[www.dane.gov.co](http://www.dane.gov.co)

#### Estado conyugal



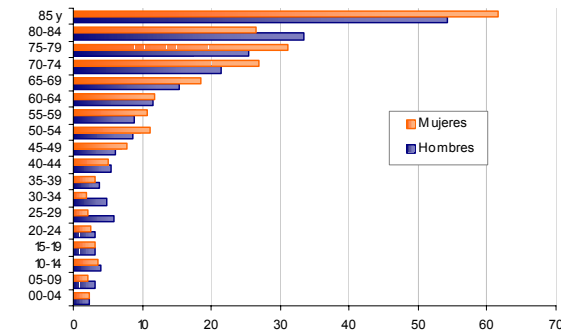
El 27,6% de las personas de 10 años y más de Alcalá viven en unión libre.

#### Prevalencia de limitaciones permanentes por sexo



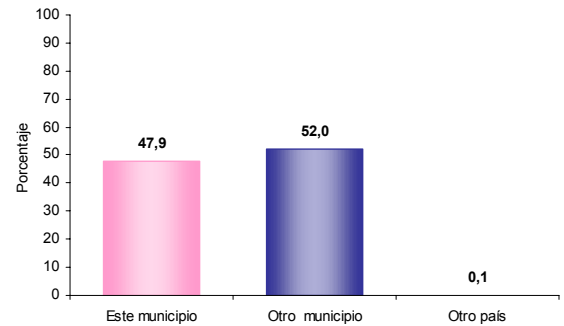
El 6,0% de la población de Alcalá presenta alguna limitación permanente. El 6,1% en los hombres y el 5,9% en las mujeres.

#### Prevalencia de limitaciones permanentes por grupos de edad y sexo



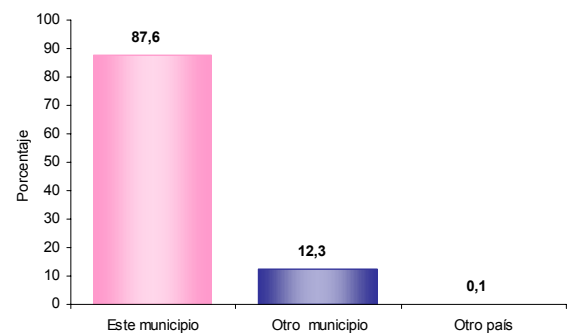
Las limitaciones permanentes aumentan con la edad. El 60% de la población en esta condición se presenta a partir de los 35 años.

#### Distribución de la población según lugar de nacimiento



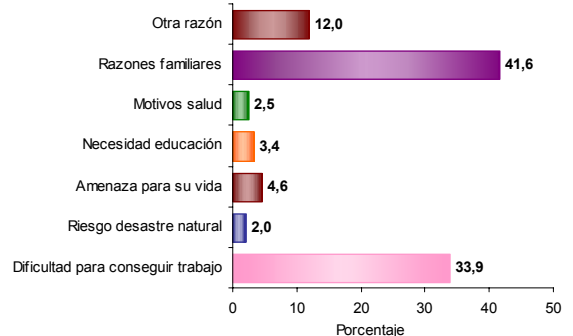
El 52,0% de la población de Alcalá nació en otro municipio.

#### Residencia de 5 años antes (población de 5 años o más)



El 12,3% de la población mayor de 4 años residente actualmente en Alcalá procede de otro municipio y el 0,1% de otro país.

#### Causa cambio de residencia



El 41,6% de la población de Alcalá que cambió de residencia en los últimos cinco años lo hizo por razones familiares. El 33,9% por dificultad para conseguir trabajo; el 12,0% por otra razón y el 4,6% por amenaza para su vida.



### Reseña Municipal

**Alcalde:** Gina Escobar Lopez

**Fecha de censo:**  
26/01/06-06/03/06

Director Departamento  
**Dr. Ernesto Rojas Morales**

Subdirector  
**Dr. Pedro José Fernández Ayala**

Directora de Censos y Demografía  
**Dra. Carmela Serna Ríos**

Coordinador General  
**Dr. Luis Hernando Pérez Carrero**

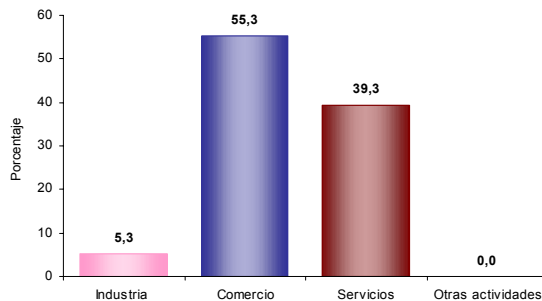
Equipo de Coordinadores  
**Edgar Sardi Perea**  
**Francisco Arboleda H.**  
**Winton Buriticá Macías**  
**Carlos Sánchez Rave**  
**Luis Guillermo Ramirez**  
**Luz Maritza Medina**  
**Claudia Helen González**  
**Amadeo Rodríguez C.**

**ICONTEC**  
En el mes de julio de 2005, el Instituto Colombiano de Normas Técnicas –ICONTEC– le renovó al DANE la certificación de gestión de la calidad a su Sistema, evaluado y aprobado con base en la norma internacional ISO 9001:2000

Para mayor información visite nuestra página web  
[www.dane.gov.co](http://www.dane.gov.co)

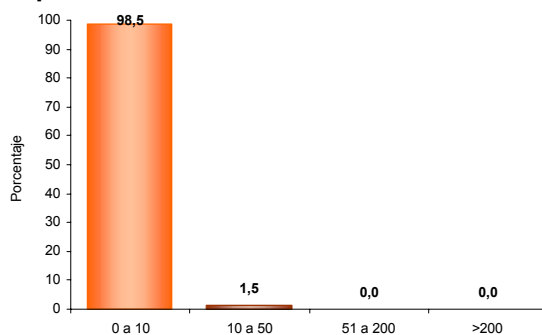
## 4. Módulo de Económicas

### Establecimientos según actividad



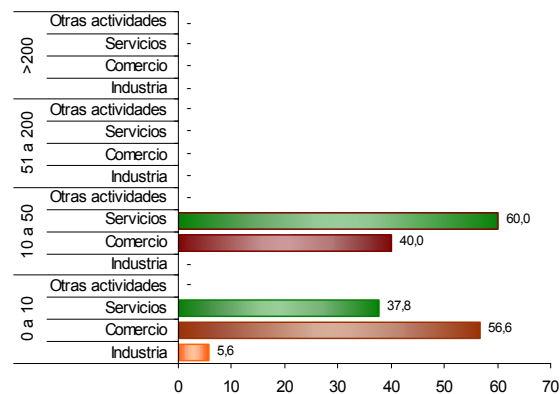
El 5,3% de los establecimientos se dedican a la industria; el 55,3% a comercio; el 39,3% a servicios y el 0,0% a otra actividad.

### Establecimientos según escala de personas ocupadas el mes anterior al censo



El 98,5% de los establecimientos ocupó entre 1 y 10 empleos el mes anterior al censo.

### Establecimientos según escala de personal por actividad económica



En los establecimientos con mayor número ( 0 a 10 empleos) el Comercio (56,6%) es la actividad más frecuente y en el grupo de 10 a 50 personas la actividad principal es Servicios (60,0 %).

Información correspondiente a la población censada en hogares particulares