



#### Reseña Municipal

**Alcalde:** Gustavo Adolfo Giron Vanderhuck

**Fecha de censo:** 26/01/06-06/03/06

Director Departamento  
**Dr. Ernesto Rojas Morales**

Subdirector  
**Dr. Pedro José Fernández Ayala**

Directora de Censos y Demografía  
**Dra. Carmela Serna Ríos**

Coordinador General  
**Dr. Luis Hernando Páez Carrero**

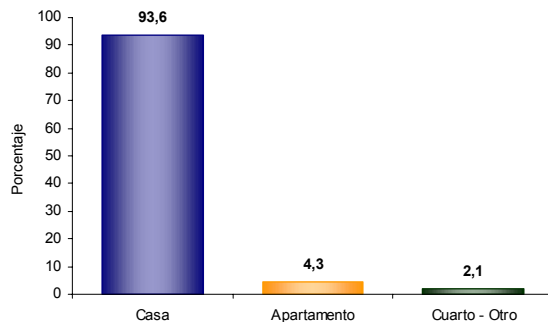
Equipo de Coordinadores  
**Edgar Sardi Perea**  
**Francisco Arboleda H**  
**Wilinton Buriticá Macías**  
**Carlos Sánchez Rave**  
**Luis Guillermo Ramirez**  
**Luz Maritza Medina**  
**Claudia Helen González**  
**Amadeo Rodríguez C.**

**ICONTEC**  
En el mes de julio de 2005, el Instituto Colombiano de Normas Técnicas –ICONTEC– le renovó al DANE la certificación de gestión de la calidad a su Sistema, evaluado y aprobado con base en la norma internacional ISO 9001:2000

Para mayor información visite nuestra página web [www.dane.gov.co](http://www.dane.gov.co)

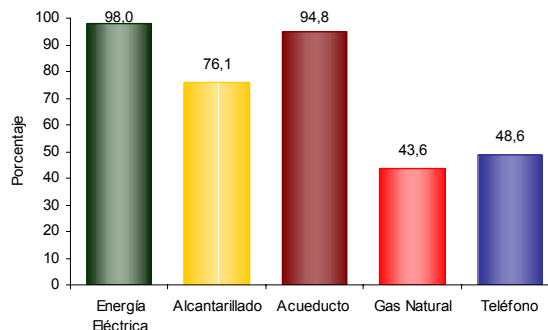
## 1. Módulo de Viviendas

### Tipo de vivienda



El 93,6% de las viviendas de Andalucía son casas.

### Servicios con que cuenta la vivienda

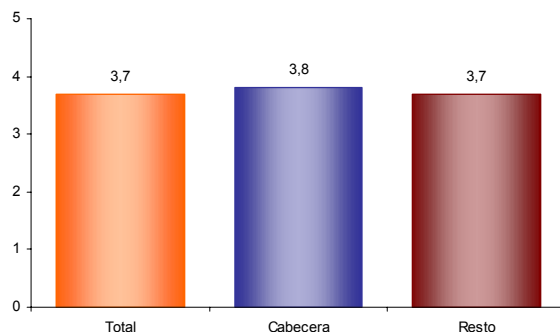


En Andalucía:

- El 98,0% de las viviendas tiene conexión a Energía Eléctrica.
- El 43,6 % tiene conexión a Gas Natural.

## 2. Módulo de Hogares

### Número de personas por hogar



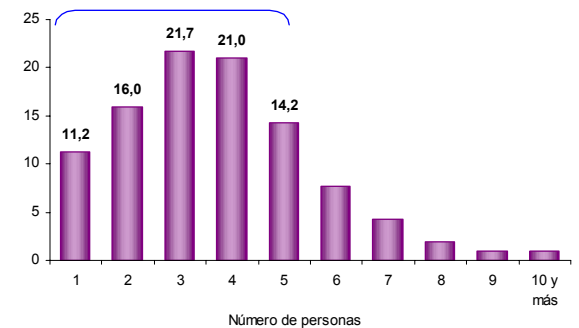
El número de personas por hogar en Andalucía es de 3,7.

### Hogares con actividad económica.



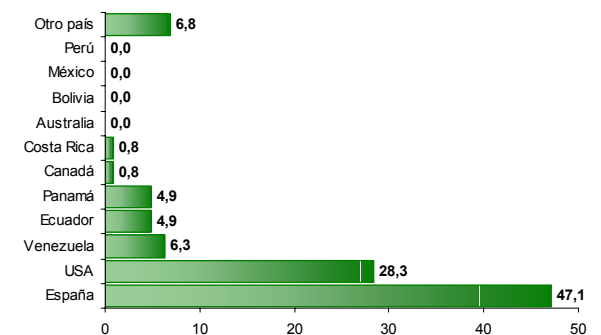
El 7,4% de los hogares de Andalucía tienen actividad económica en sus viviendas.

### Hogares según número de personas



Aproximadamente el 69,9% de los hogares de Andalucía tiene 4 o menos personas.

### Personas viviendo en el exterior



Se evidencia:

- Del total de hogares de Andalucía el 4,9% tiene experiencia emigratoria internacional.
- Del total de personas de estos hogares residentes de forma permanente en el exterior el 47,1% está en España, el 28,3% en USA y el 6,3% en Venezuela.



#### Reseña Municipal

**Alcalde:** Gustavo Adolfo Giron Vanderhuck

**Fecha de censo:** 26/01/06-06/03/06

Director Departamento  
**Dr. Ernesto Rojas Morales**

Subdirector  
**Dr. Pedro José Fernández Ayala**

Directora de Censos y Demografía  
**Dra. Carmela Serna Ríos**

Coordinador General  
**Dr. Luis Hernando Páez Carrero**

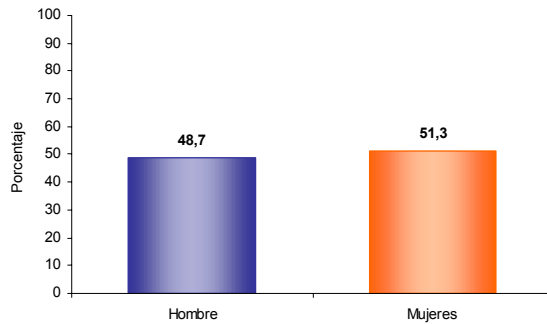
Equipo de Coordinadores  
**Edgar Sardi Perea**  
**Francisco Arboleda H.**  
**Wilinton Buriticá Macías**  
**Carlos Sánchez Rave**  
**Luis Guillermo Ramirez**  
**Luz Maritza Medina**  
**Claudia Helen González**  
**Amadeo Rodríguez C.**

**ICONTEC**  
En el mes de julio de 2005, el Instituto Colombiano de Normas Técnicas –ICONTEC– le renovó al DANE la certificación de gestión de la calidad a su Sistema, evaluado y aprobado con base en la norma internacional ISO 9001:2000

Para mayor información visite nuestra página web  
[www.dane.gov.co](http://www.dane.gov.co)

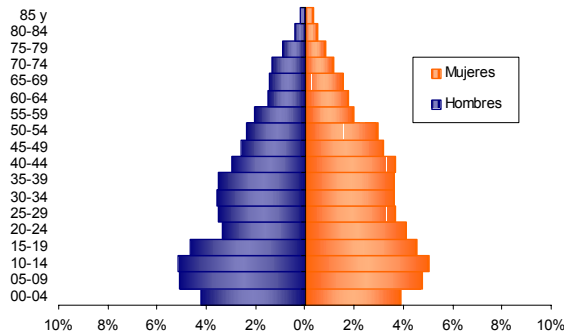
### 3. Módulo de Personas

#### Población por sexo



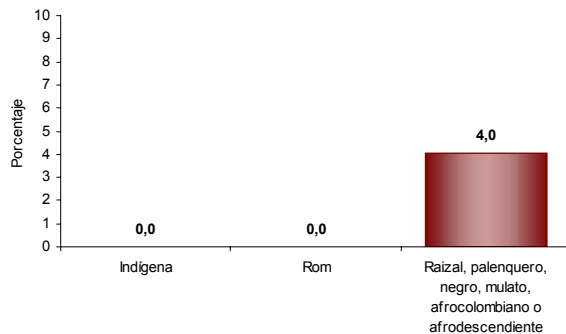
Del total de la población de Andalucía el 48,7% son hombres y el 51,3% mujeres.

#### Estructura de la población por sexo y grupos de edad



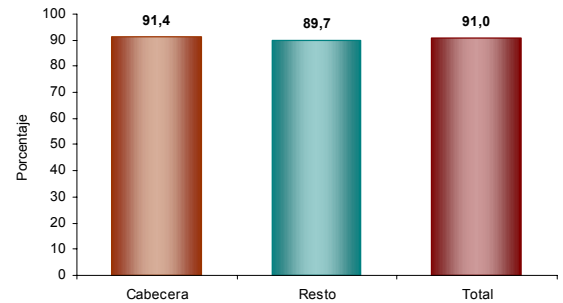
Se evidencia:  
• Efecto de la migración por sexo y edad y sobre mortalidad masculina.

#### Pertenencia étnica



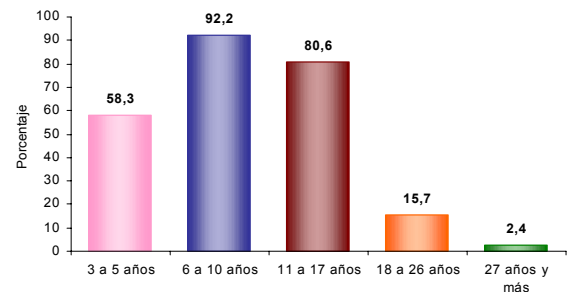
El 4,0% de la población residente en Andalucía se autorreconoce como Raizal, palenquero, negro, mulato, afrocolombiano o afrodescendiente.

#### Tasa de alfabetismo de la población, cabecera resto



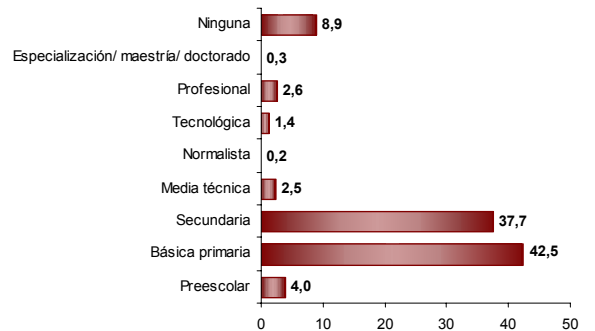
El 91,0% de la población de 5 años y más de Andalucía sabe leer y escribir.

#### Asistencia escolar



El 58,3% de la población de 3 a 5 años asiste a un establecimiento educativo formal; el 92,2% de la población de 6 a 10 años y el 80,6% de la población de 11 a 17 años.

#### Nivel educativo



El 42,5% de la población residente en Andalucía, ha alcanzado el nivel básica primaria y el 37,7% secundaria; el 2,6% ha alcanzado el nivel profesional y el 0,3% ha realizado estudios de especialización, maestría o doctorado. La población residente sin ningún nivel educativo es el 8,9%.



#### Reseña Municipal

**Alcalde:** Gustavo Adolfo Giron Vanderhuck

**Fecha de censo:** 26/01/06-06/03/06

Director Departamento  
**Dr. Ernesto Rojas Morales**

Subdirector  
**Dr. Pedro José Fernández Ayala**

Directora de Censos y Demografía  
**Dra. Carmela Serna Ríos**

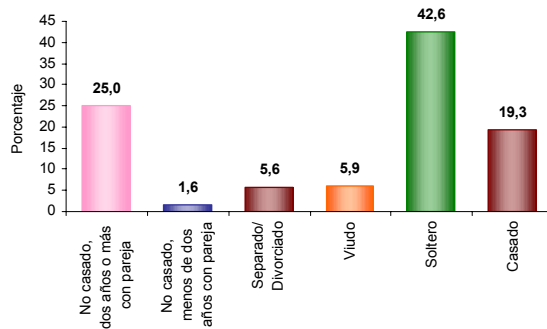
Coordinador General  
**Dr. Luis Hernando Páez Carrero**

Equipo de Coordinadores  
**Edgar Sardi Perea**  
**Francisco Arboleda H.**  
**Wilinton Buritica Macías**  
**Carlos Sánchez Rave**  
**Luis Guillermo Ramirez**  
**Luz Maritza Medina**  
**Claudia Helen González**  
**Amadeo Rodríguez C.**

**ICONTEC**  
En el mes de julio de 2005, el Instituto Colombiano de Normas Técnicas –ICONTEC– le renovó al DANE la certificación de gestión de la calidad a su Sistema, evaluado y aprobado con base en la norma internacional ISO 9001:2000

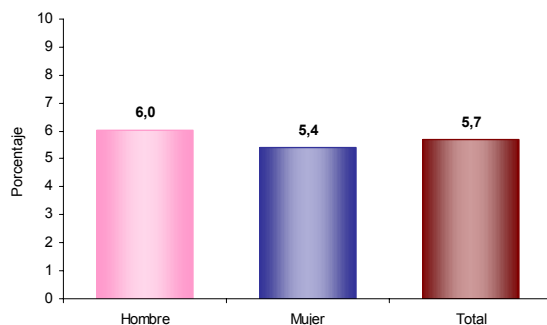
Para mayor información visite nuestra página web [www.dane.gov.co](http://www.dane.gov.co)

#### Estado conyugal



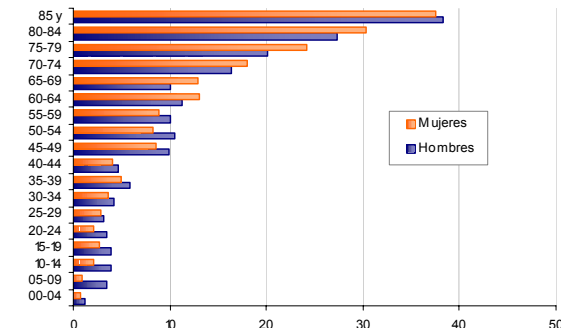
El 26,6% de las personas de 10 años y más de Andalucía viven en unión libre.

#### Prevalencia de limitaciones permanentes por sexo



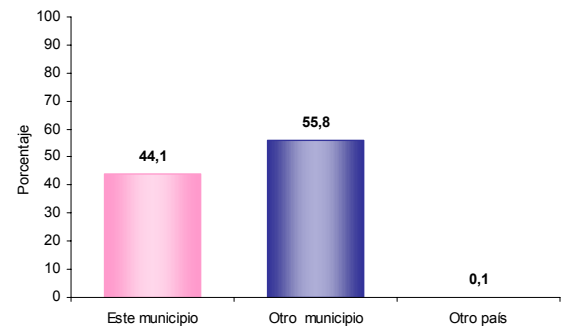
El 5,7% de la población de Andalucía presenta alguna limitación permanente. El 6,0% en los hombres y el 5,4% en las mujeres.

#### Prevalencia de limitaciones permanentes por grupos de edad y sexo



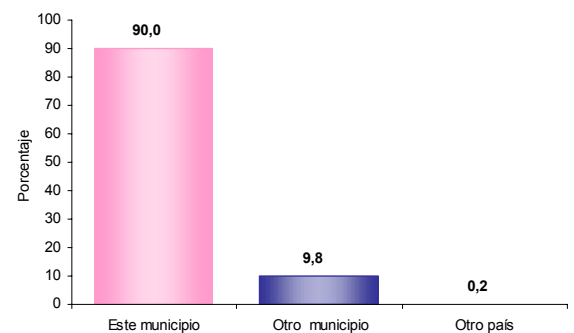
Las limitaciones permanentes aumentan con la edad. El 60% de la población en esta condición se presenta a partir de los 40 años.

#### Distribución de la población según lugar de nacimiento



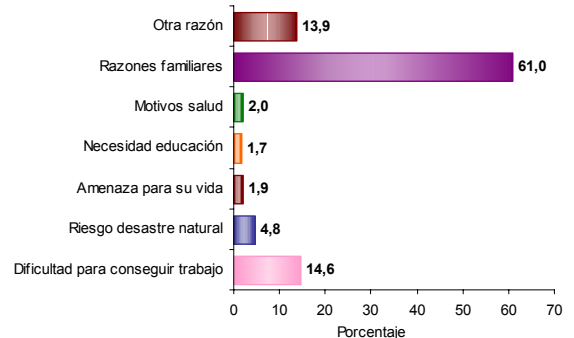
El 55,8% de la población de Andalucía nació en otro municipio.

#### Residencia de 5 años antes (población de 5 años o más)



El 9,8% de la población mayor de 4 años residente actualmente en Andalucía procede de otro municipio y el 0,2% de otro país.

#### Causa cambio de residencia



El 61,0% de la población de Andalucía que cambió de residencia en los últimos cinco años lo hizo por razones familiares. El 14,6% por dificultad para conseguir trabajo; el 13,9% por otra razón y el 1,9% por amenaza para su vida.



### Reseña Municipal

**Alcalde:** Gustavo Adolfo Giron Vanderhuck

**Fecha de censo:** 26/01/06-06/03/06

Director Departamento  
**Dr. Ernesto Rojas Morales**

Subdirector  
**Dr. Pedro José Fernández Ayala**

Directora de Censos y Demografía  
**Dra. Carmela Serna Ríos**

Coordinador General  
**Dr. Luis Hernando Páez Carrero**

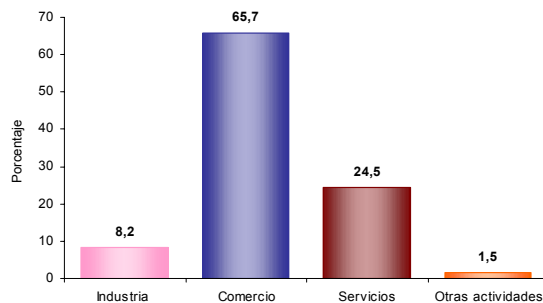
Equipo de Coordinadores  
**Edgar Sardi Perea**  
**Francisco Arboleda H.**  
**Wilinton Buriticá Macías**  
**Carlos Sánchez Rave**  
**Luis Guillermo Ramírez**  
**Luz Maritza Medina**  
**Claudia Helen González**  
**Amadeo Rodríguez C.**

**ICONTEC**  
En el mes de julio de 2005, el Instituto Colombiano de Normas Técnicas –ICONTEC– le renovó al DANE la certificación de gestión de la calidad a su Sistema, evaluado y aprobado con base en la norma internacional ISO 9001:2000

Para mayor información visite nuestra página web  
[www.dane.gov.co](http://www.dane.gov.co)

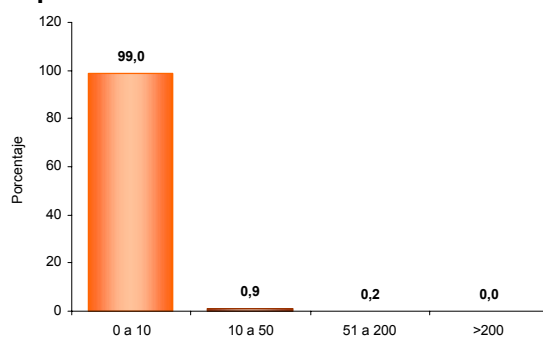
## 4. Módulo de Económicas

### Establecimientos según actividad



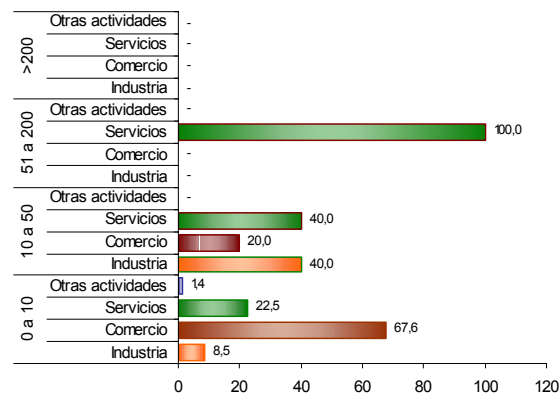
El 8,2% de los establecimientos se dedican a la industria; el 65,7% a comercio; el 24,5% a servicios y el 1,5% a otra actividad.

### Establecimientos según escala de personas ocupadas el mes anterior al censo



El 99,0% de los establecimientos ocupó entre 1 y 10 empleos el mes anterior al censo.

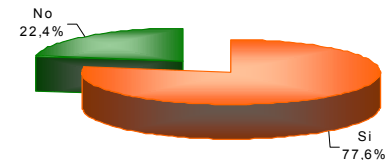
### Establecimientos según escala de personal por actividad económica



En los establecimientos con mayor número ( 0 a 10 empleos) el Comercio (67,6%) es la actividad más frecuente y en el grupo de 10 a 50 personas la actividad principal es Industria (40,0 %).

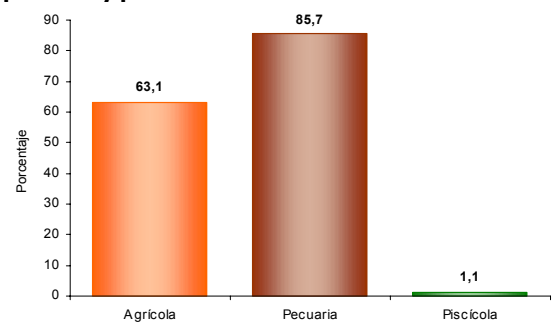
## 5. Módulo de Agropecuarias

### Unidades Censales con actividad agropecuaria asociada



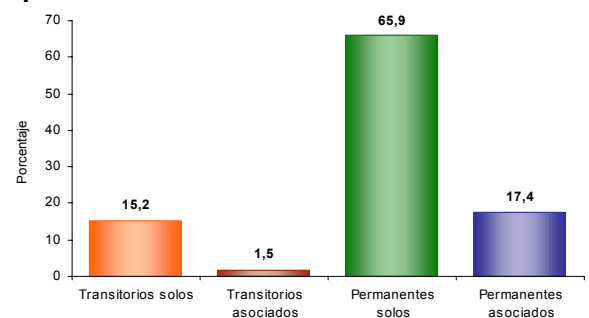
El 77,6% de las viviendas rurales ocupadas, con personas presentes el día del censo, tenían actividad agropecuaria.

### Unidades censales con actividades agrícola, pecuaria y piscícola asociadas



Porcentaje de viviendas rurales ocupadas, con personas presentes el día del censo, y que tenían actividad agropecuaria: Agrícola 63,1%, pecuaria 85,7%, piscícola 1,1%. La mayoría de las viviendas tiene simultáneamente 2 o 3 tipos de actividades.

### Tipos de cultivos en las unidades censales



Del total de cultivos asociados a la vivienda rural el 15,2% corresponde a transitorios solos, el 1,5% a transitorios asociados, el 65,9% a permanentes solos y el 17,4% a permanentes asociados.