



Libertad y Orden



CENSO2005



DANE

DEPARTAMENTO ADMINISTRATIVO
NACIONAL DE ESTADISTICA

**CENSO GENERAL
2005**

REPÚBLICA DE COLOMBIA

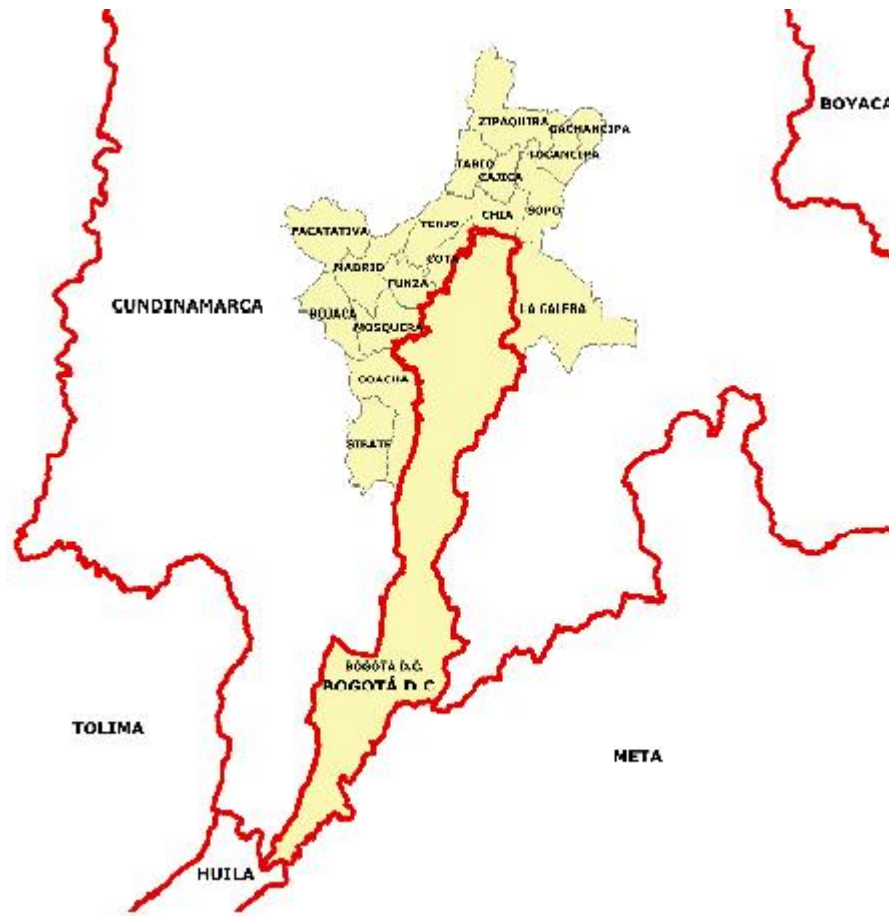
Junio 13 de 2006



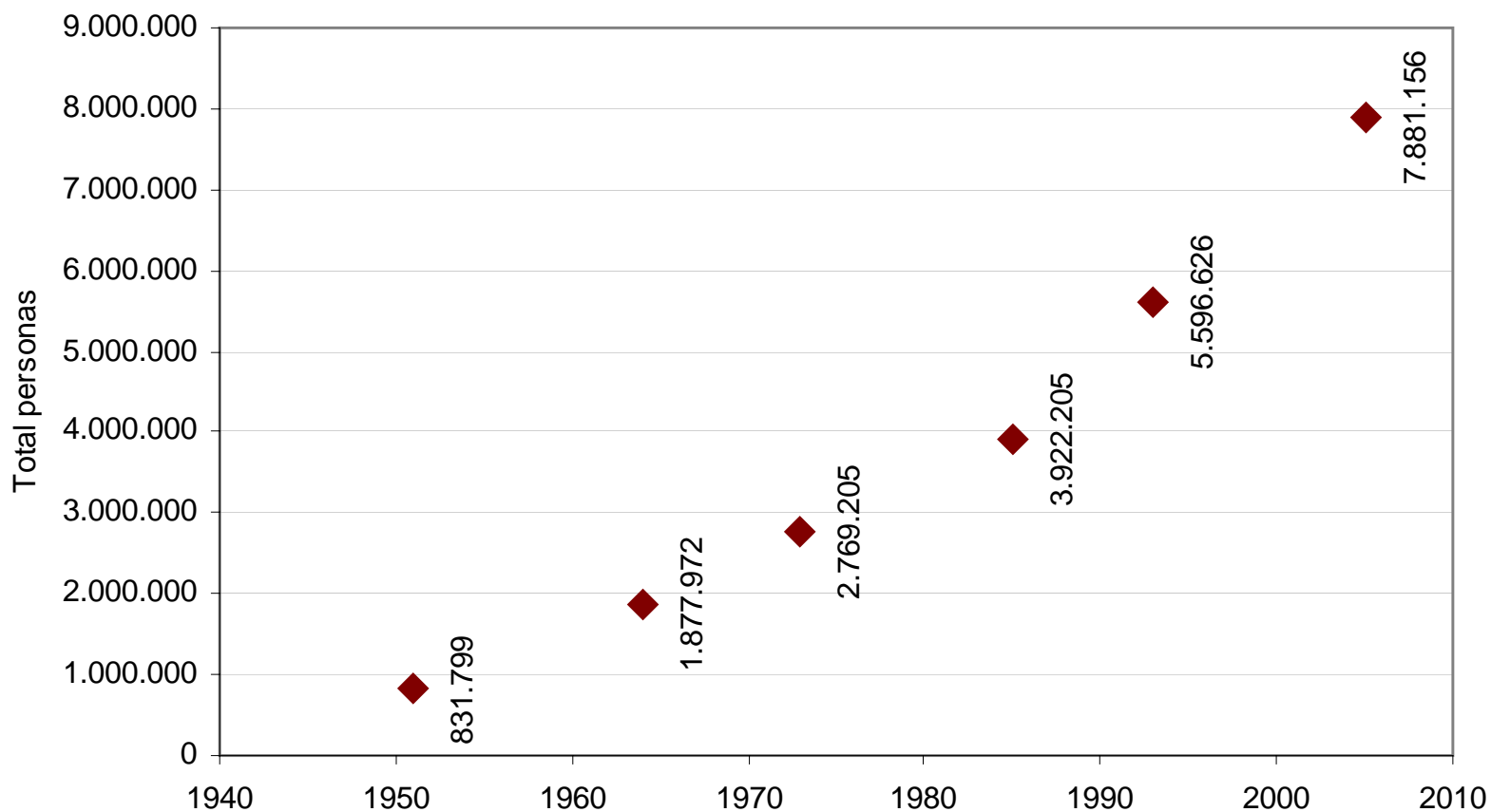
Área Metropolitana De Bogotá



DEPARTAMENTO ADMINISTRATIVO
NACIONAL DE ESTADÍSTICAS



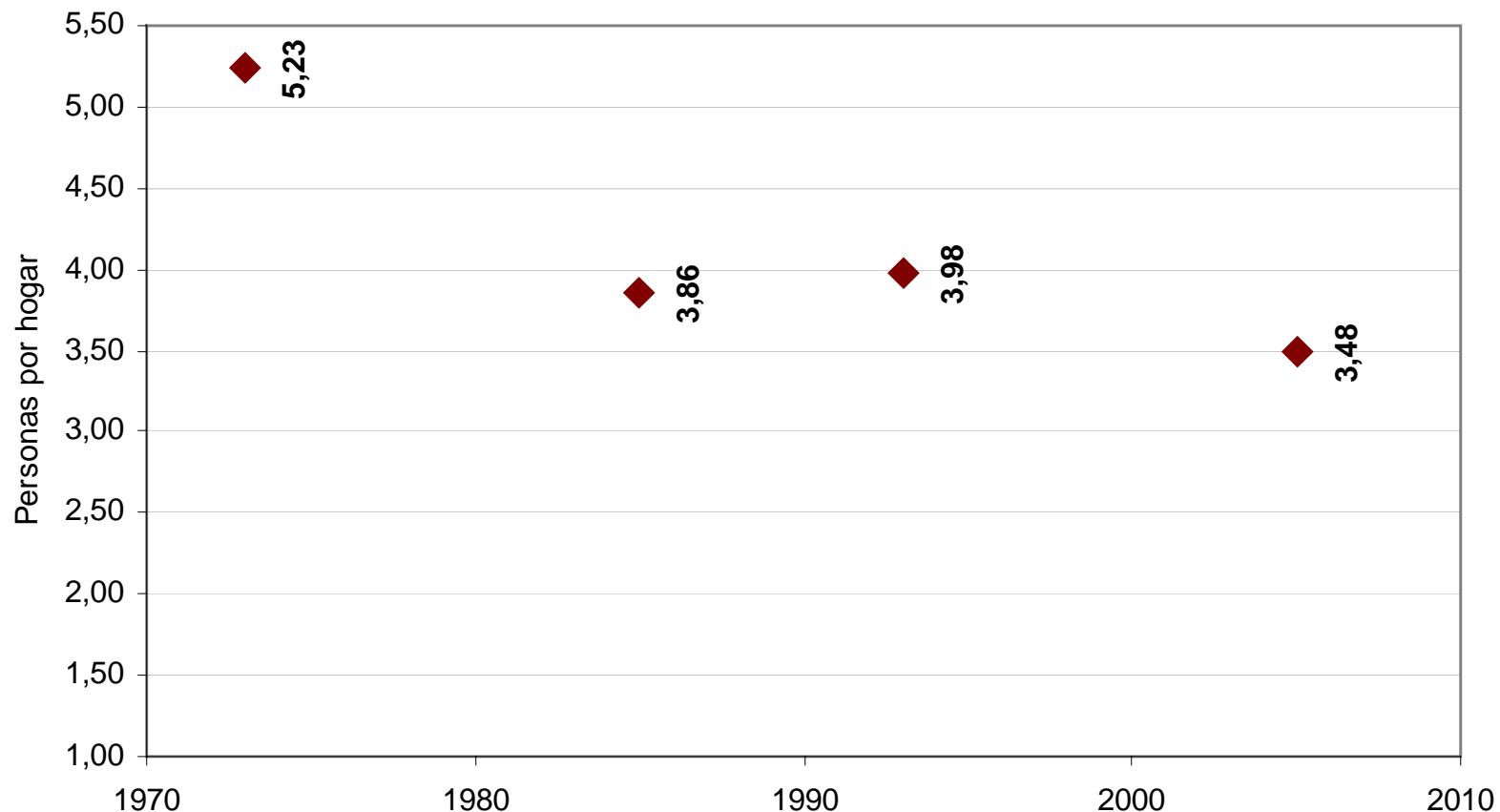
BOGOTÁ Y MUNICIPIOS METROPOLITANOS¹. Censos de Población 1951-2005



1. Bogotá D.C; Soacha; Facatativa; Zipaquirá; Chía; Mosquera; Madrid; Funza; Cajicá; Sibaté; Tocancipá; La Calera; Sopó; Tabio; Tenjo; Cota; Gachancipá; Bojacá

Censos 1951, 1964 y 1973 no comparable

BOGOTÁ Y MUNICIPIOS METROPOLITANOS¹. Personas por hogar 1973-2005



1. Bogotá D.C; Soacha; Facatativa; Zipaquirá; Chía; Mosquera; Madrid; Funza; Cajicá; Sibaté; Tocancipá; La Calera; Sopó; Tabio; Tenjo; Cota; Gachancipá; Bojacá

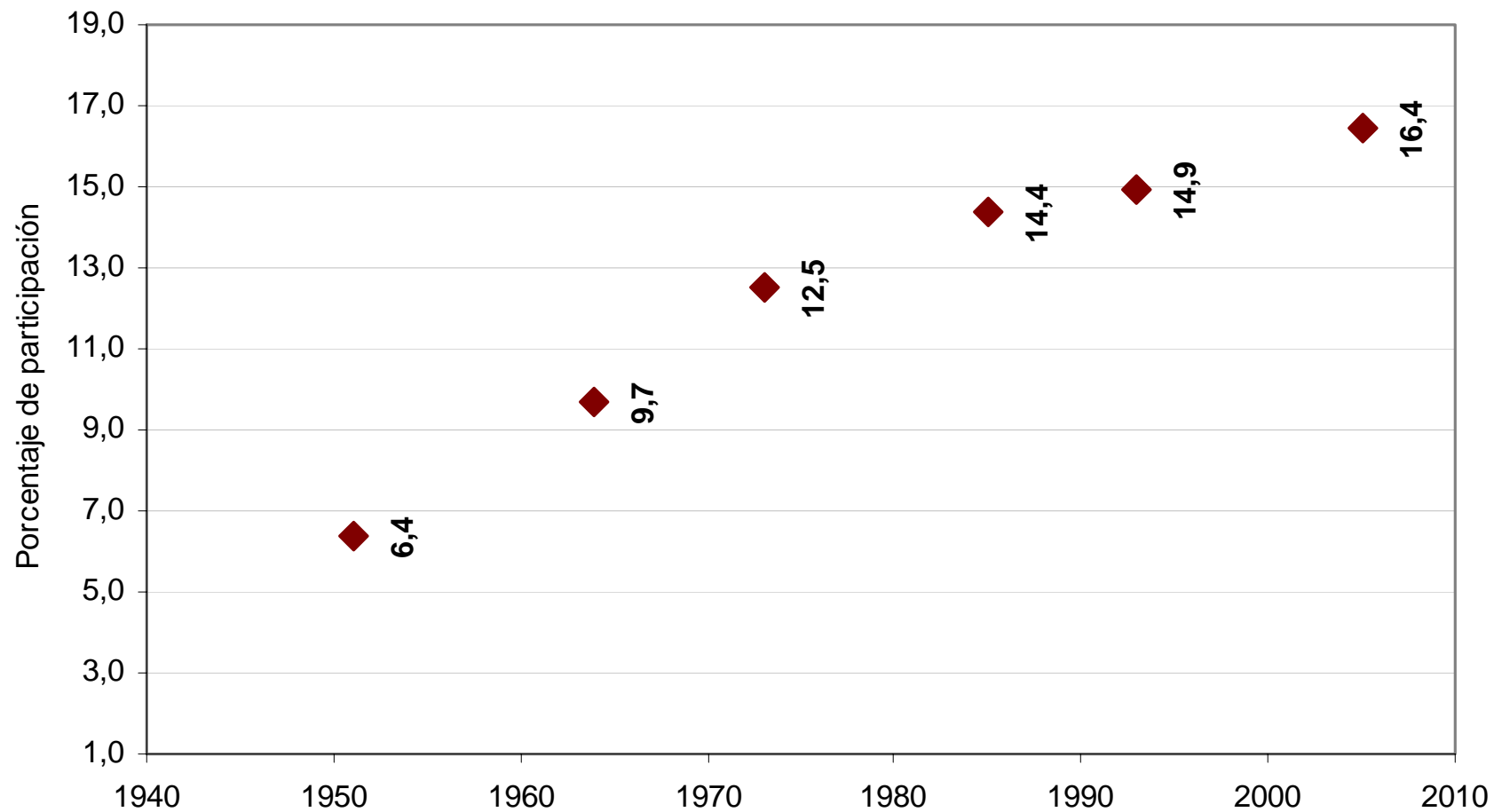
En el censo de 1985 no se preguntó por hogares

BOGOTÁ Y MUNICIPIOS METROPOLITANOS¹ - Participación en el total nacional 1951-2005



1. Bogotá D.C; Soacha; Facatativa; Zipaquirá; Chía; Mosquera; Madrid; Funza; Cajicá; Sibaté; Tocancipá; La Calera; Sopó; Tabio; Tenjo; Cota; Gachancipá; Bojacá

BOGOTÁ - Participación en el total nacional 1951-2005





DEPARTAMENTO ADMINISTRATIVO
NACIONAL DE ESTADÍSTICA5

CENSO GENERAL 2005 - RESULTADOS BOGOTÁ Y MUNICIPIOS METROPOLITANOS¹

Personas	7.881.156
Hogares	2.262.251
Unidades Económicas	410.117
Unidades Agropecuarias	27.496

1. Bogotá D.C; Soacha; Facatativa; Zipaquirá; Chía; Mosquera; Madrid; Funza; Cajicá; Sibaté; Tocancipá; La Calera; Sopó; Tabio; Tenjo;Cota; Gachancipá; Bojacá

CENSO GENERAL 2005 - INDICADORES DE PARTICIPACIÓN BOGOTÁ Y MUNICIPIOS METROPOLITANOS¹

	1951	1964	1973	1985	1993	2005
Bogotá/Cmarca	44,5	60,2	69,8	74,4	74,9	75,4
Área metropolitana/Cmarca	51,7	66,6	76,3	82,2	84,7	87,7
Cmarca+Bta/país	14,3	16,1	17,9	19,4	19,9	21,8
Bogotá/país	6,4	9,7	12,5	14,4	14,9	16,4
Área metropolitana/país	7,4	10,7	13,7	15,9	16,9	19,1

1. Bogotá D.C; Soacha; Facatativa; Zipaquirá; Chía; Mosquera; Madrid; Funza; Cajicá; Sibaté; Tocancipá; La Calera; Sopó; Tabio; Tenjo; Cota; Gachancipá; Bojacá





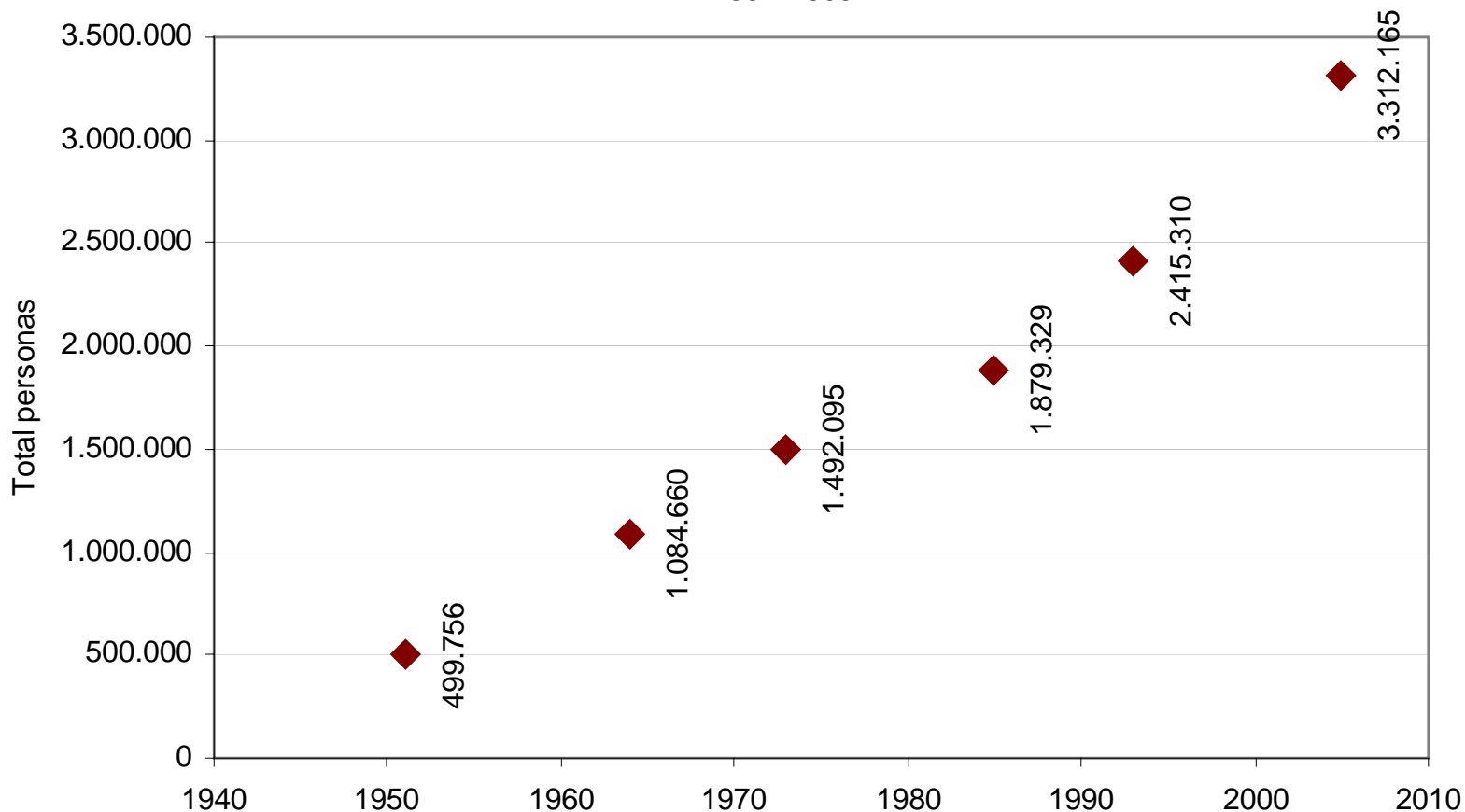
Área Metropolitana De Medellín



DEPARTAMENTO ADMINISTRATIVO
NACIONAL DE ESTADÍSTICAS

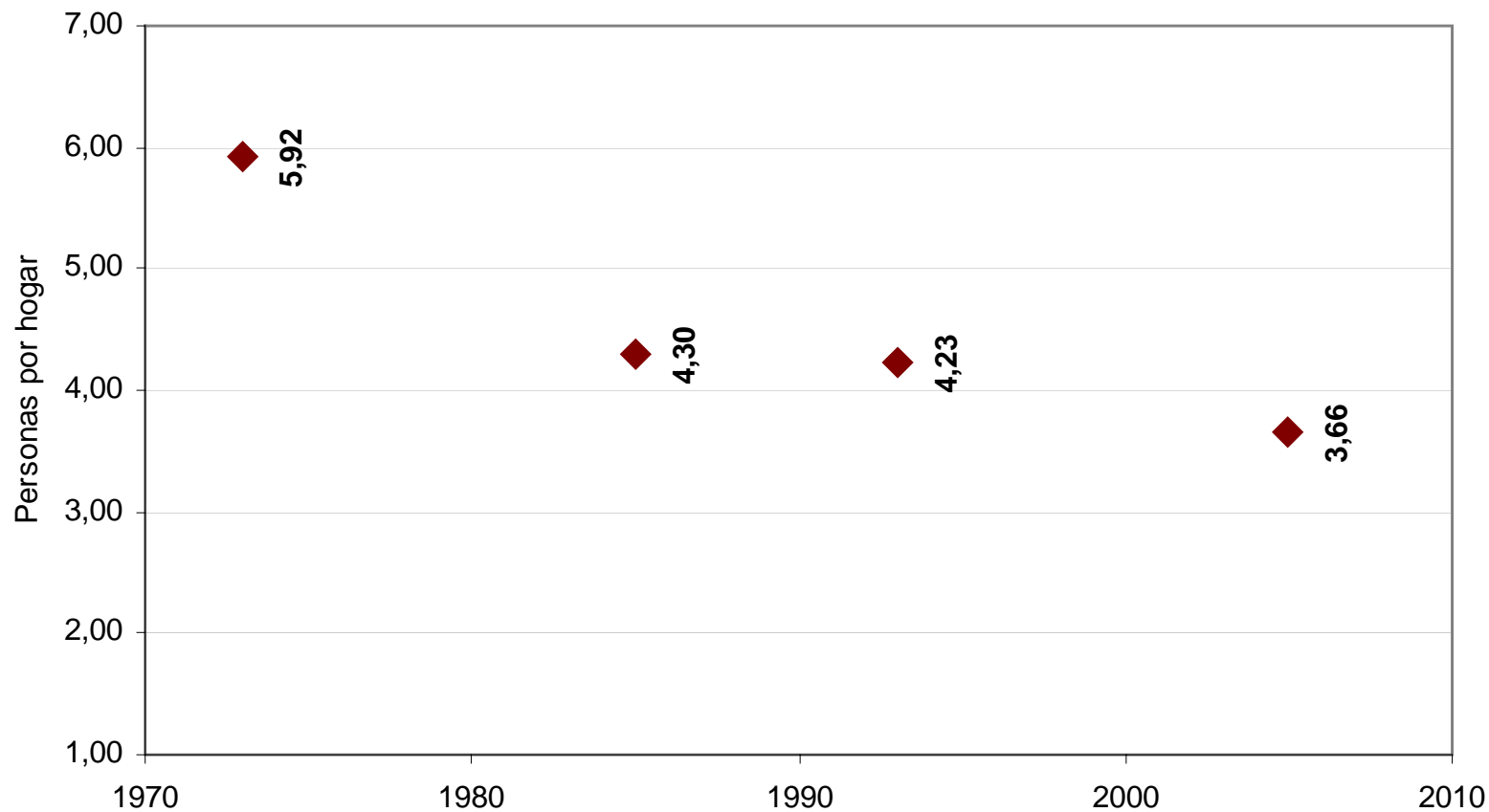


ÁREA METROPOLITANA VALLE DE ABURRÁ¹. Censos de Población 1951-2005



¹. Ordenanza No. 34 de Noviembre 27 de 1980; Medellín; Barbosa; Bello; Caldas; Copacabana; Envigado; Girardota; Itagui; La Estrella; Sabaneta

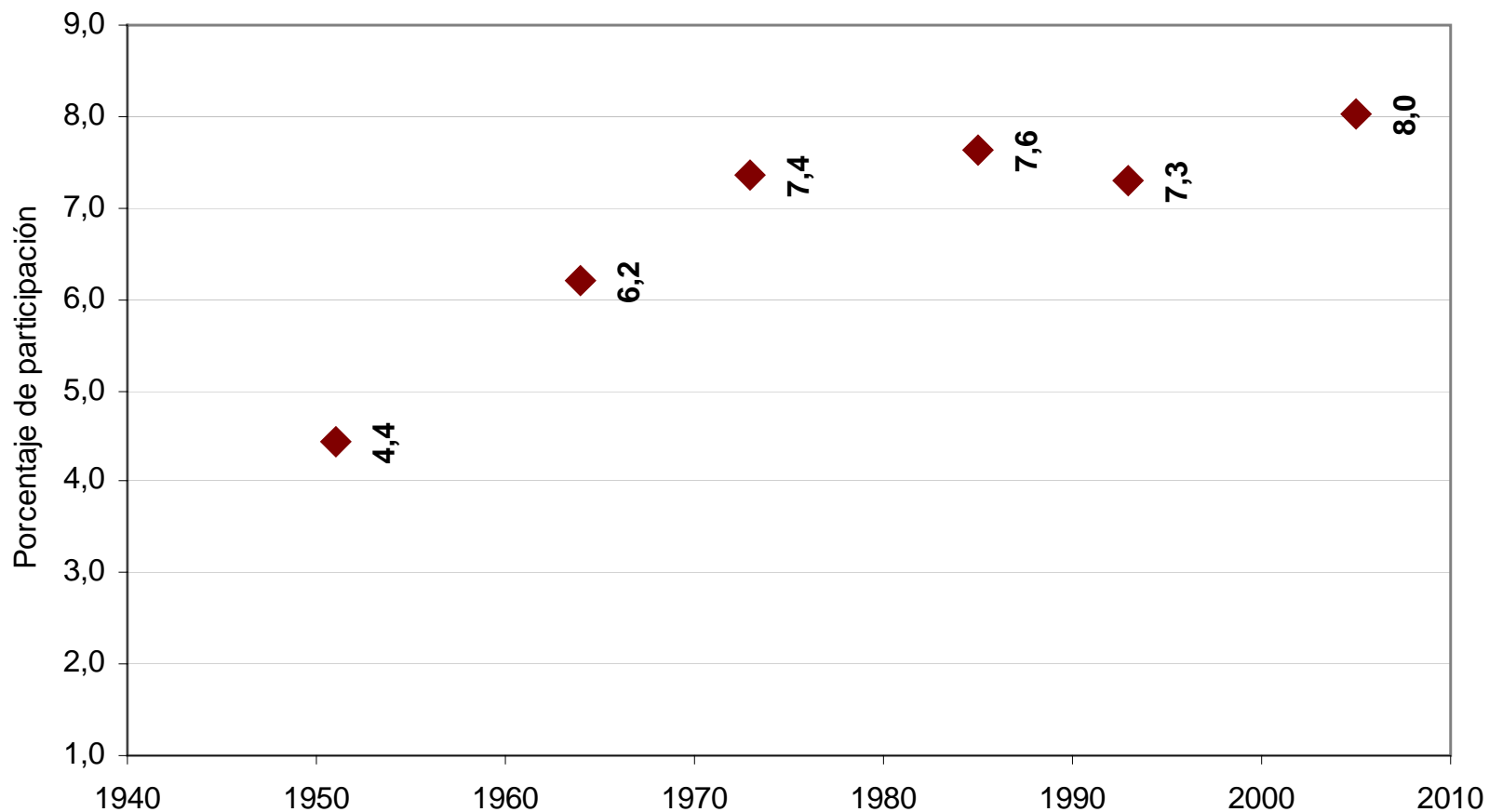
ÁREA METROPOLITANA VALLE DE ABURRÁ¹. Personas por hogar 1973-2005



¹. Ordenanza No. 34 de Noviembre 27 de 1980; Medellín; Barbosa; Bello; Caldas; Copacabana; Envigado; Girardota; Itagui; La Estrella; Sabaneta

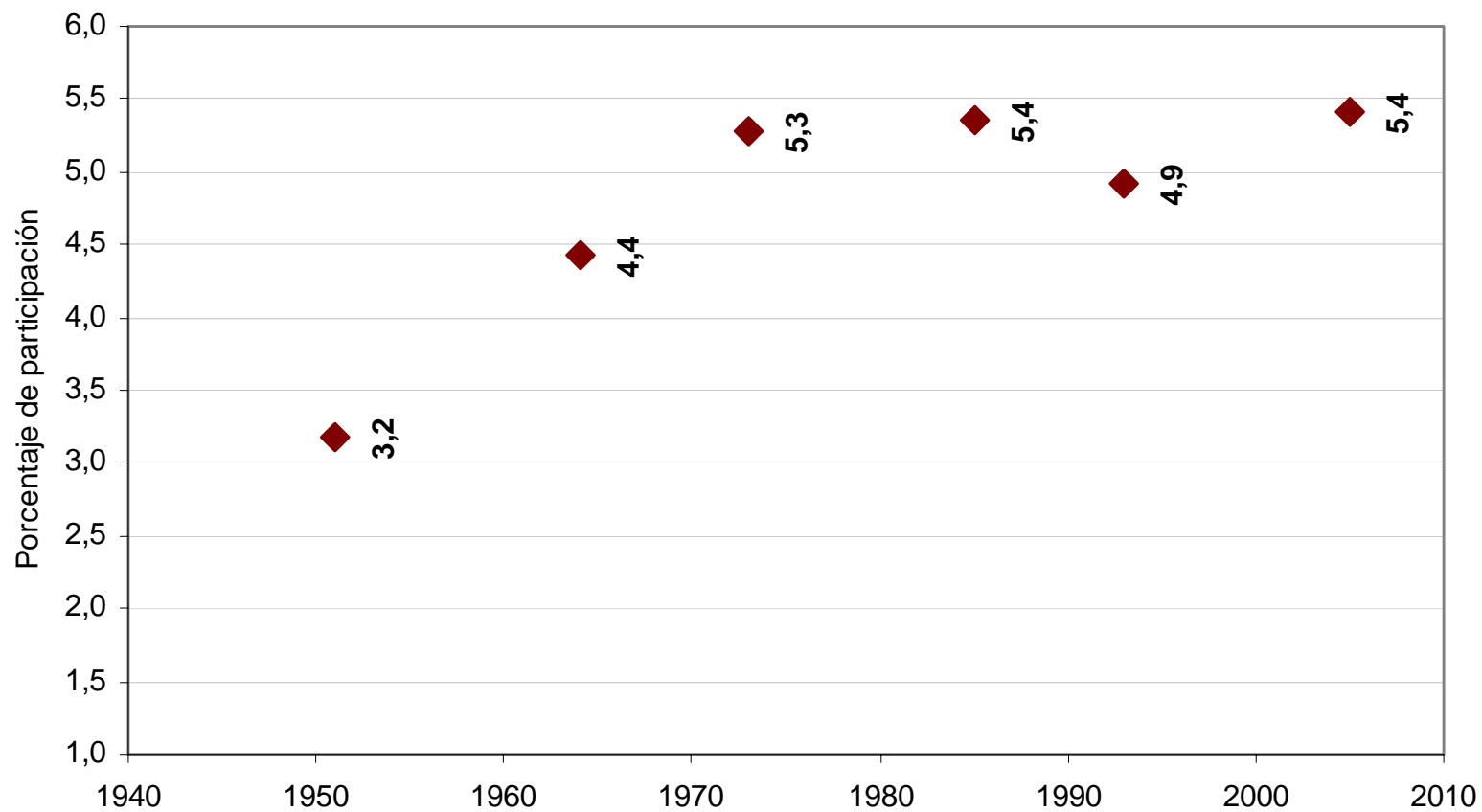
En el censo de 1985 no se preguntó por hogares

ÁREA METROPOLITANA VALLE DE ABURRÁ¹ - Participación en el total nacional 1951-2005



¹. Ordenanza No. 34 de Noviembre 27 de 1980; Medellín; Barbosa; Bello; Caldas; Copacabana; Envigado; Girardota; Itagui; La Estrella; Sabaneta

MEDELLÍN - Participación en el total nacional 1951-2005





DEPARTAMENTO ADMINISTRATIVO
NACIONAL DE ESTADÍSTICA5

CENSO GENERAL 2005 - RESULTADOS ÁREA METROPOLITANA VALLE DE ABURRÁ¹

Personas	3.312.165
Hogares	905.346
Unidades Económicas	140.371
Unidades Agropecuarias	21.189

¹. Ordenanza No. 34 de Noviembre 27 de 1980; Medellín; Barbosa; Bello; Caldas; Copacabana; Envigado; Girardota; Itagui; La Estrella; Sabaneta

CENSO GENERAL 2005 - INDICADORES DE PARTICIPACIÓN ÁREA METROPOLITANA VALLE DE ABURRÁ¹

	1951	1964	1973	1985	1993	2005
Medellín/Antioquia	23,3	31,4	36,8	37,8	37,5	39,9
Área metropolitana/Antioquia	32,6	44,0	51,3	53,9	55,6	59,4
Antioquia/país	13,7	14,1	14,3	14,2	13,1	13,5
Medellín/país	3,2	4,4	5,3	5,4	4,9	5,4
Área metropolitana/país	4,4	6,2	7,4	7,6	7,3	8,0

¹. Ordenanza No. 34 de Noviembre 27 de 1980; Medellín; Barbosa; Bello; Caldas; Copacabana; Envigado; Girardota; Itagui; La Estrella; Sabaneta





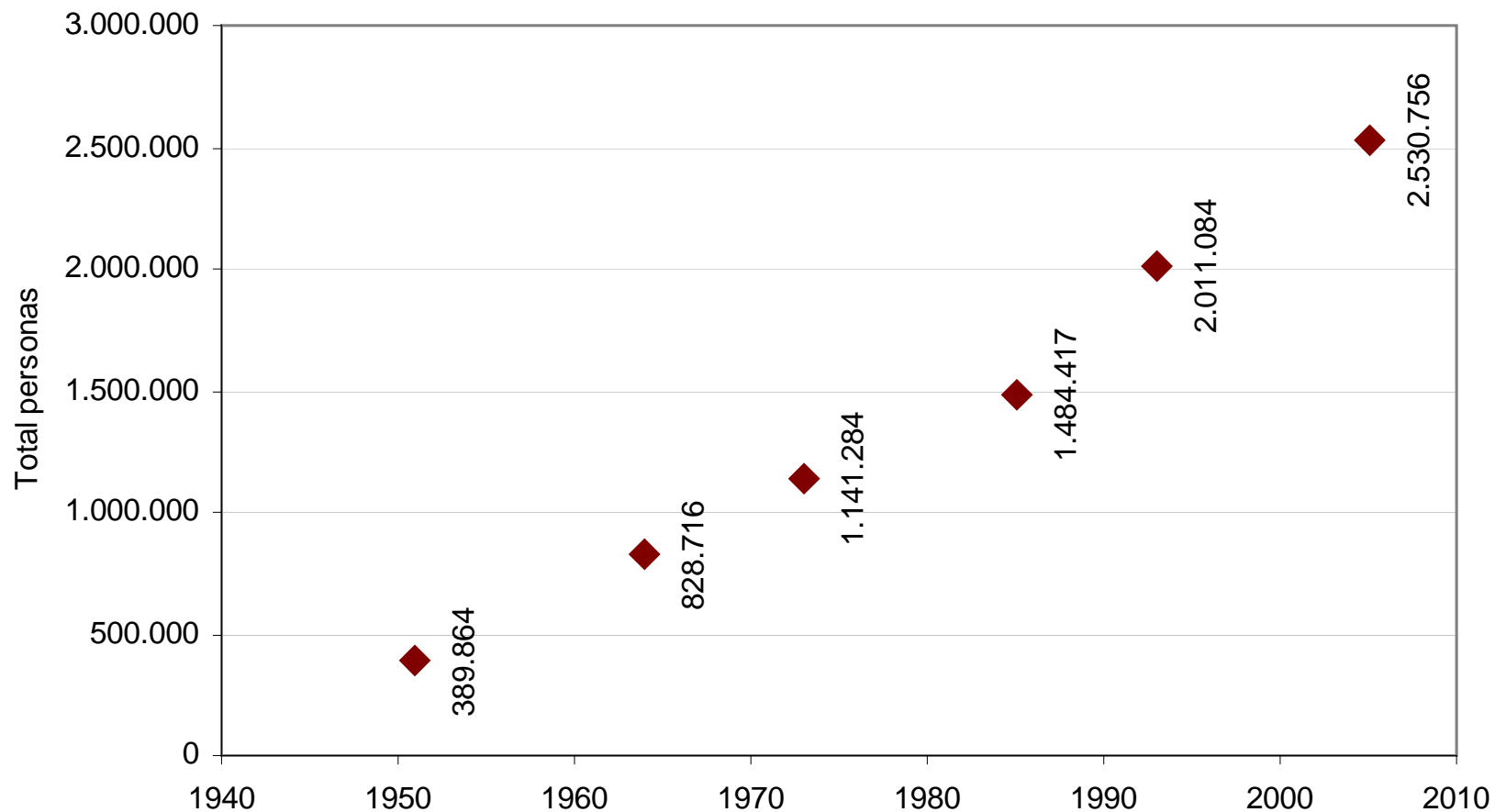
Área Metropolitana Cali



DEPARTAMENTO ADMINISTRATIVO
NACIONAL DE ESTADÍSTICAS

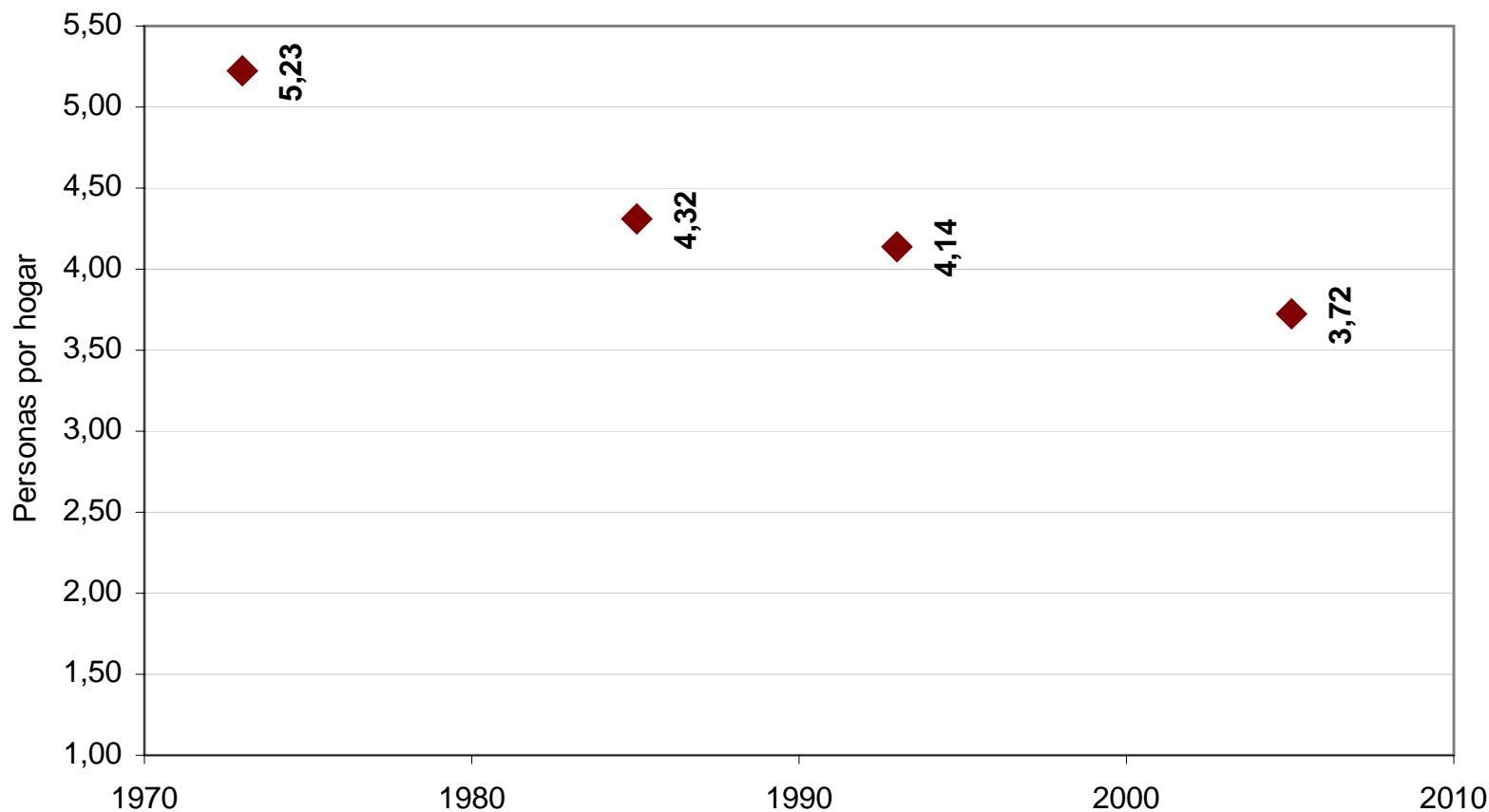


CALI Y MUNICIPIOS METROPOLITANOS¹. Censos de Población 1951-2005



¹. Cali; Jamundí; Palmira; Yumbo

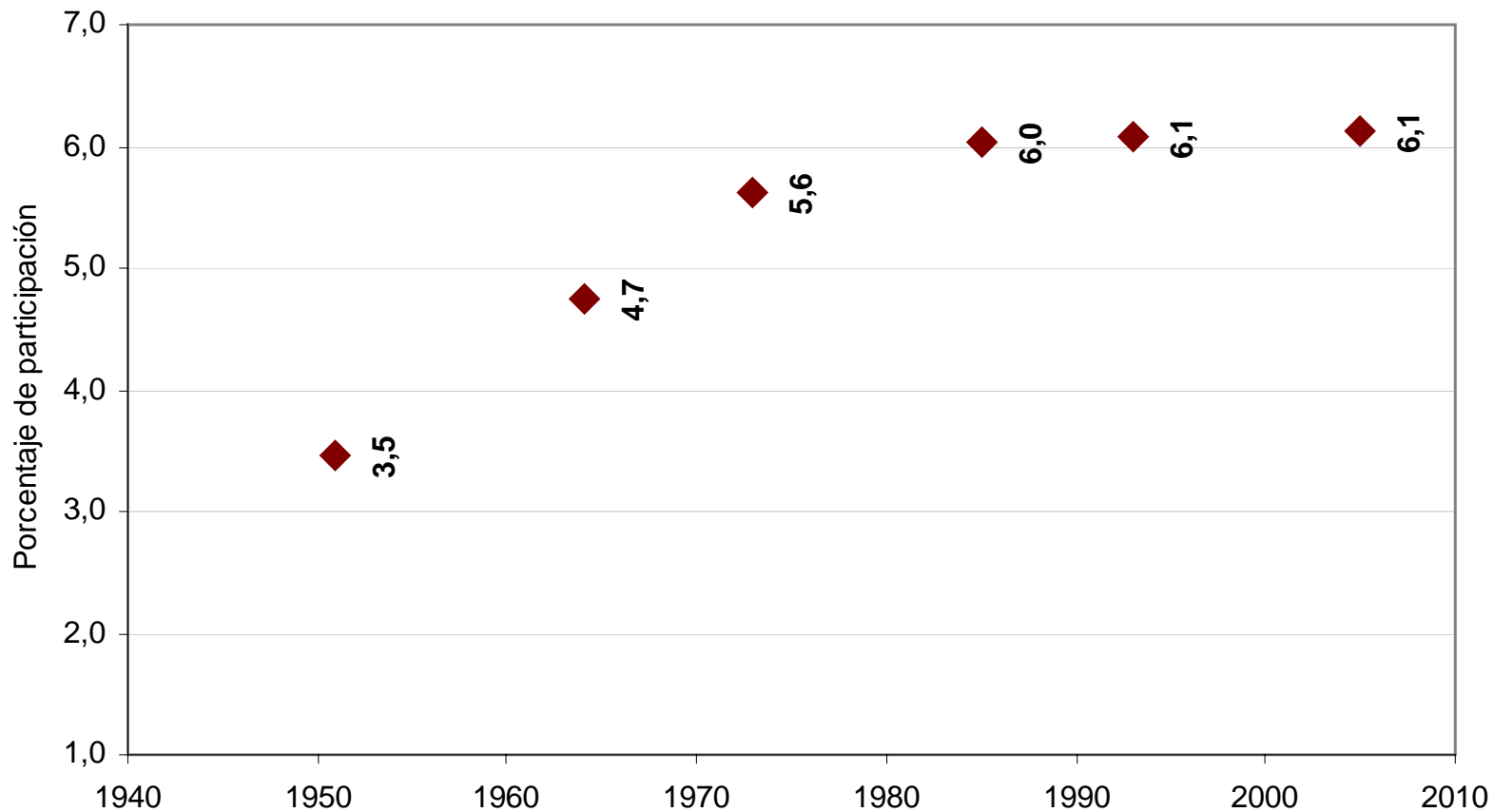
CALI Y MUNICIPIOS METROPOLITANOS¹. Personas por hogar 1973-2005



1. Cali; Jamundí; Palmira; Yumbo

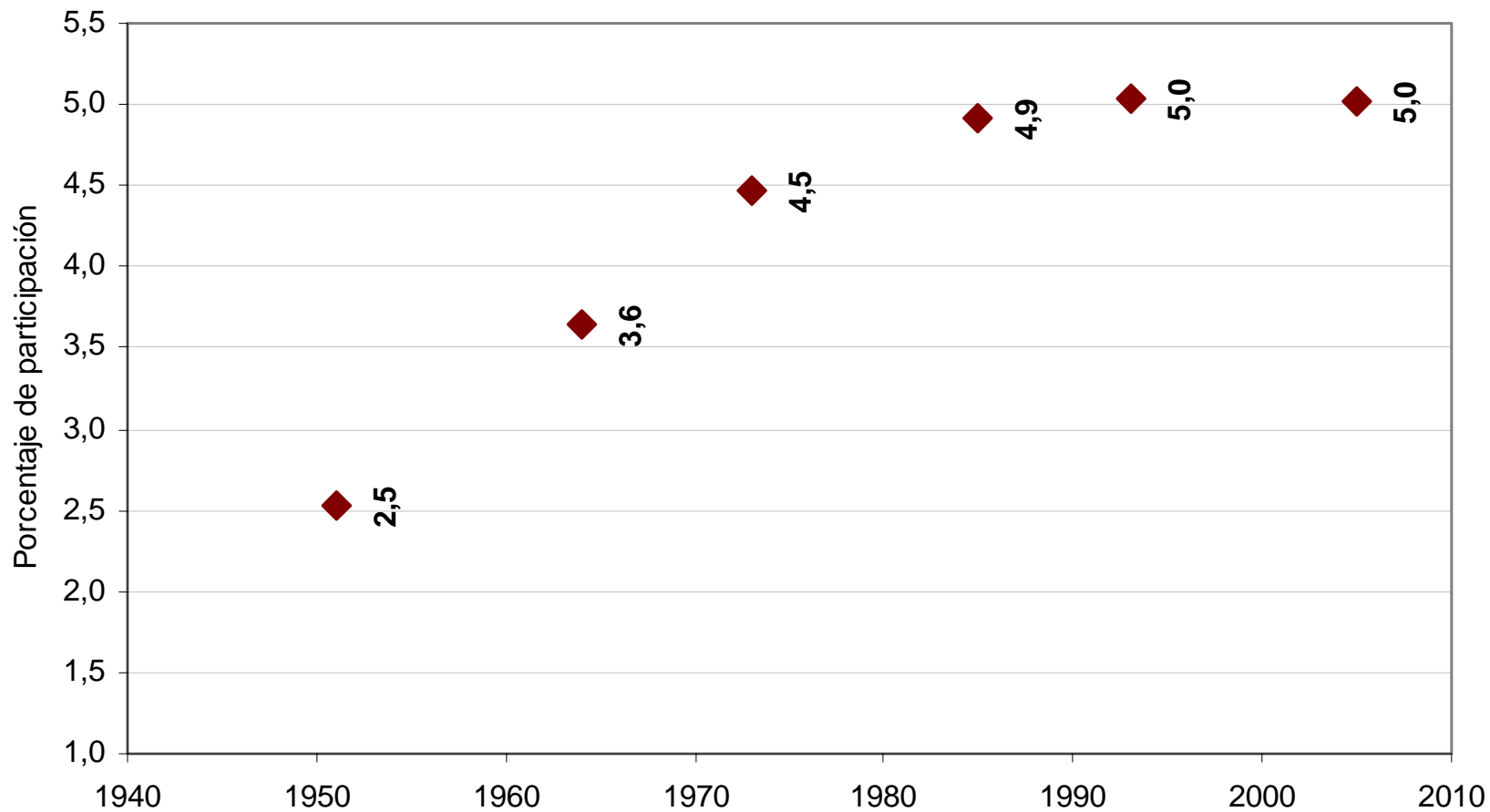
En el censo de 1985 no se preguntó por hogares

CALI Y MUNICIPIOS METROPOLITANOS¹ - Participación en el total nacional 1951-2005



1. Cali; Jamundí; Palmira; Yumbo

CALI - Participación en el total nacional 1951-2005





DEPARTAMENTO ADMINISTRATIVO
NACIONAL DE ESTADÍSTICA5

CENSO GENERAL 2005 - RESULTADOS CALI Y MUNICIPIOS METROPOLITANOS¹

Personas	2.530.756
Hogares	680.209
Unidades Económicas	92.061
Unidades Agropecuarias	11.357

1. Cali; Jamundí; Palmira; Yumbo

CENSO GENERAL 2005 - INDICADORES DE PARTICIPACIÓN CALI Y MUNICIPIOS METROPOLITANOS¹

	1951	1964	1973	1985	1993	2005
Cali/Valle del Cauca	25,7	36,8	42,4	47,7	50,0	51,2
Área metropolitana/V. Cauca	35,2	47,8	53,4	58,4	60,3	62,6
V. Cauca/país	9,8	9,9	10,6	10,3	10,1	9,8
Cali/país	2,5	3,6	4,5	4,9	5,0	5,0
Área metropolitana/país	3,5	4,7	5,6	6,0	6,1	6,1

1. Cali; Jamundí; Palmira; Yumbo





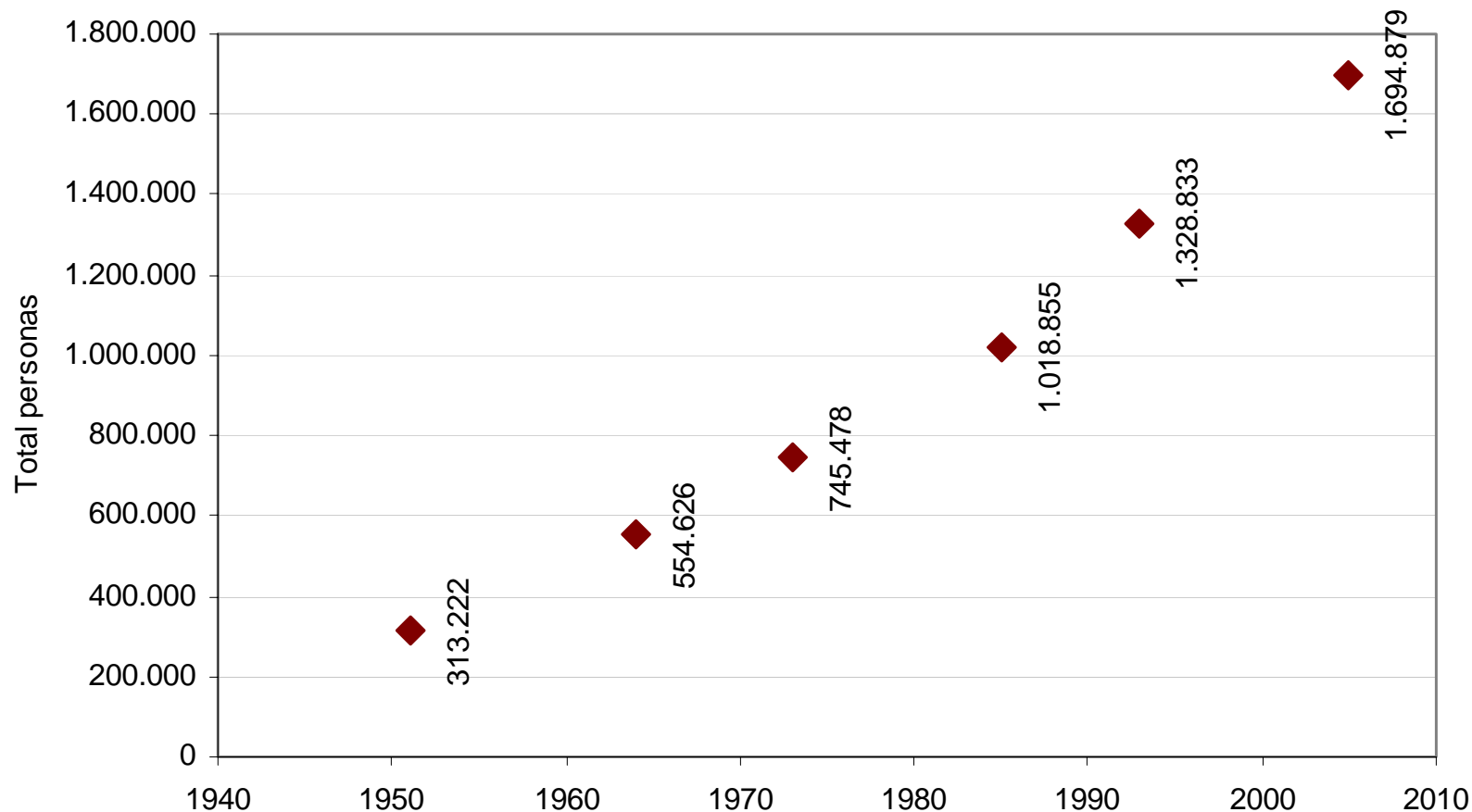
Área Metropolitana De Barranquilla



DEPARTAMENTO ADMINISTRATIVO
NACIONAL DE ESTADÍSTICAS

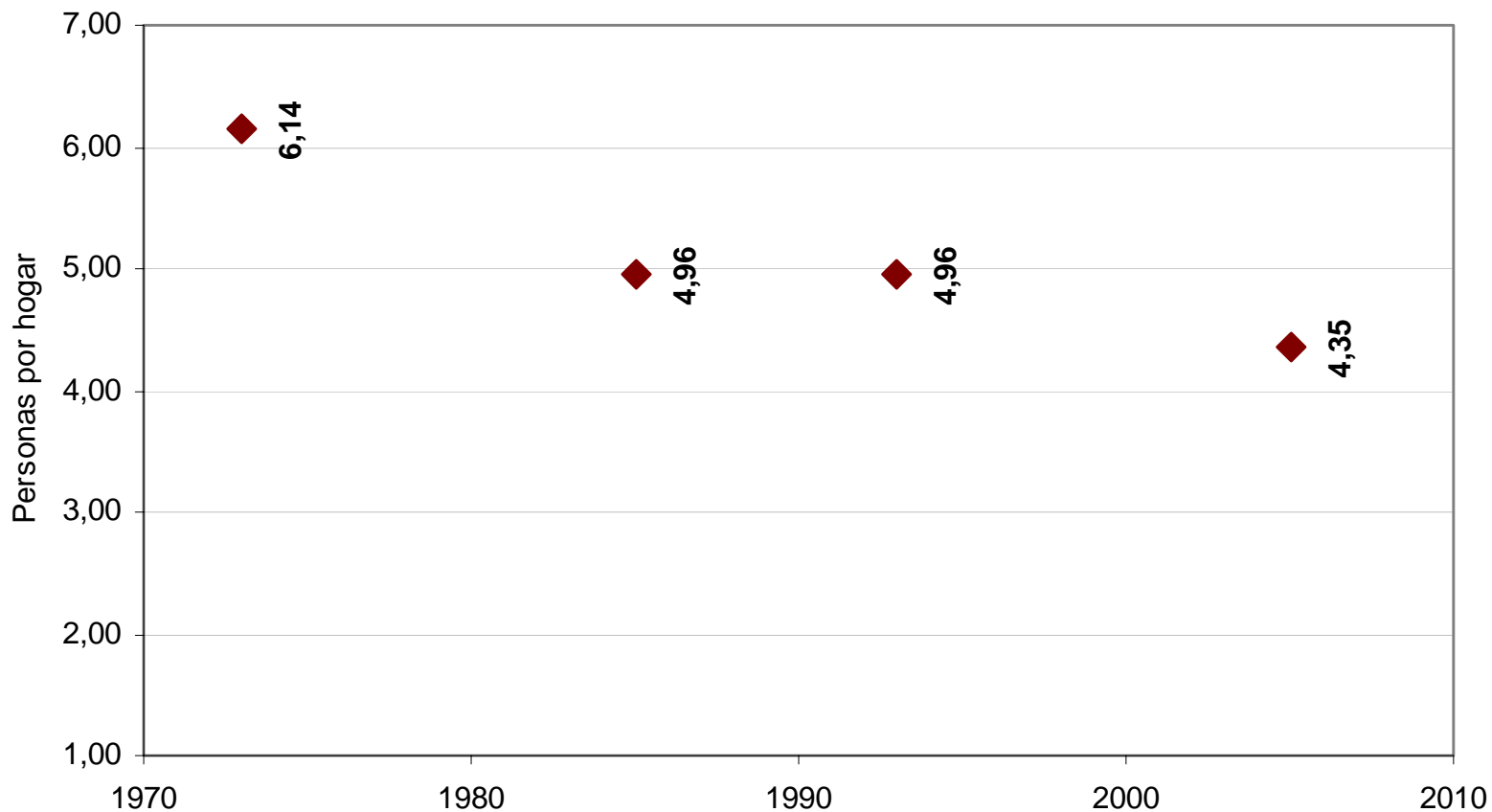


ÁREA METROPOLITANA DE BARRANQUILLA¹. Censos de Población 1951-2005



1. Ordenanza 28 de 1981; Barranquilla; Malambo; Puerto Colombia; Soledad

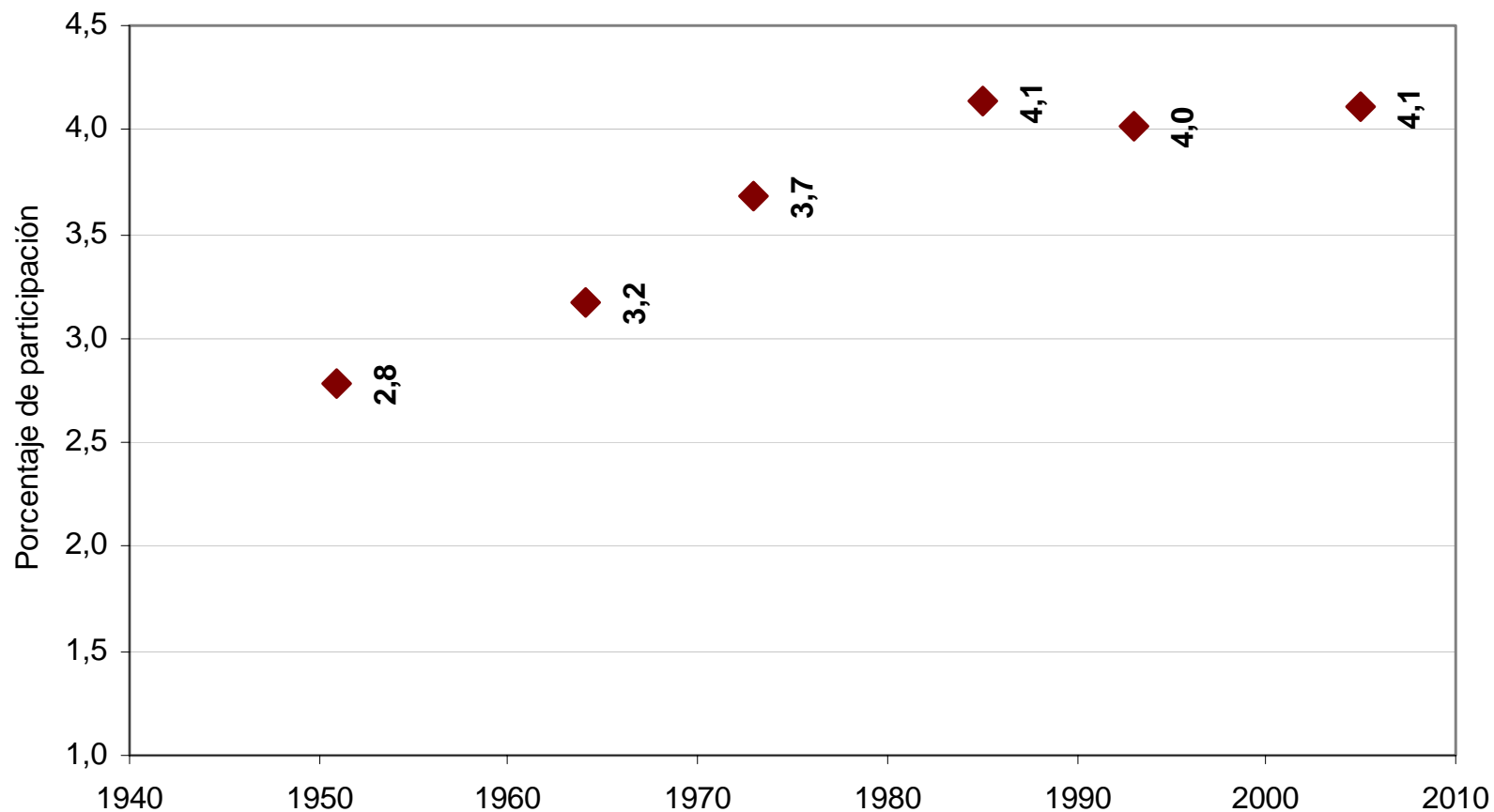
ÁREA METROPOLITANA DE BARRANQUILLA¹. Personas por hogar 1973-2005



1. Ordenanza 28 de 1981; Barranquilla; Malambo; Puerto Colombia; Soledad

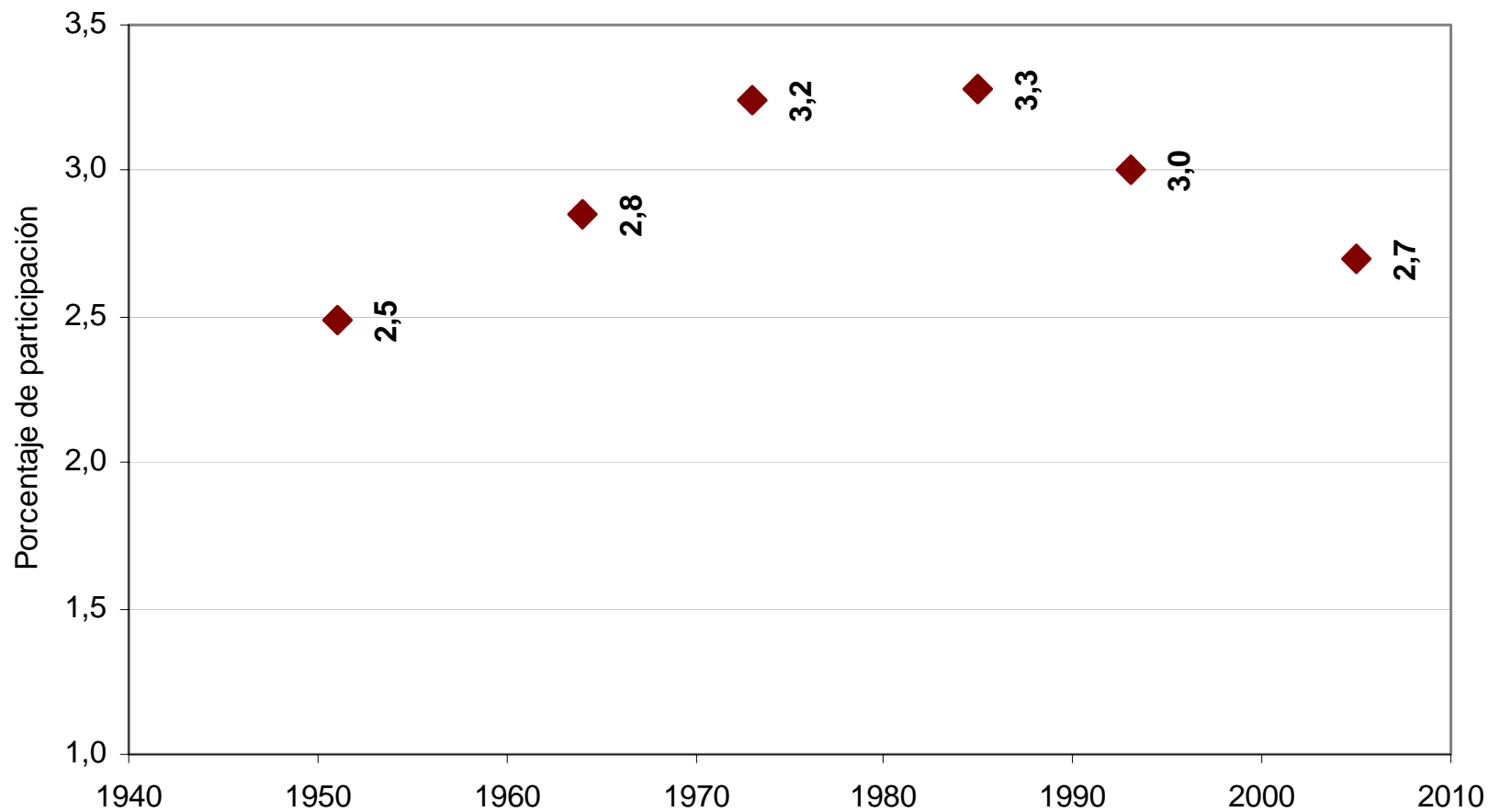
En el censo de 1985 no se preguntó por hogares

ÁREA METROPOLITANA DE BARRANQUILLA¹ - Participación en el total nacional 1951-2005



1. Ordenanza 28 de 1981; Barranquilla; Malambo; Puerto Colombia; Soledad

BARRANQUILLA - Participación en el total nacional 1951-2005





DEPARTAMENTO ADMINISTRATIVO
NACIONAL DE ESTADÍSTICA5

CENSO GENERAL 2005 - RESULTADOS ÁREA METROPOLITANA DE BARRANQUILLA

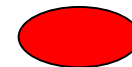
Personas	1,694,879
Hogares	389,530
Unidades Económicas	71,102
Unidades Agropecuarias	1,115

¹. Ordenanza 28 de 1981; Barranquilla; Malambo; Puerto Colombia; Soledad

CENSO GENERAL 2005 - INDICADORES DE PARTICIPACIÓN ÁREA METROPOLITANA DE BARRANQUILLA¹

	1951	1964	1973	1985	1993	2005
Bquilla/Atlántico	65,8	69,5	68,9	63,0	59,6	52,7
Área metropolitana/Atlántico	73,7	77,3	78,2	79,5	79,7	80,3
Atlántico/país	3,8	4,1	4,7	5,2	5,0	5,1
Bquilla/país	2,5	2,8	3,2	3,3	3,0	2,7
Área metropolitana/país	2,8	3,2	3,7	4,1	4,0	4,1

1. Ordenanza 28 de 1981; Barranquilla; Malambo; Puerto Colombia; Soledad





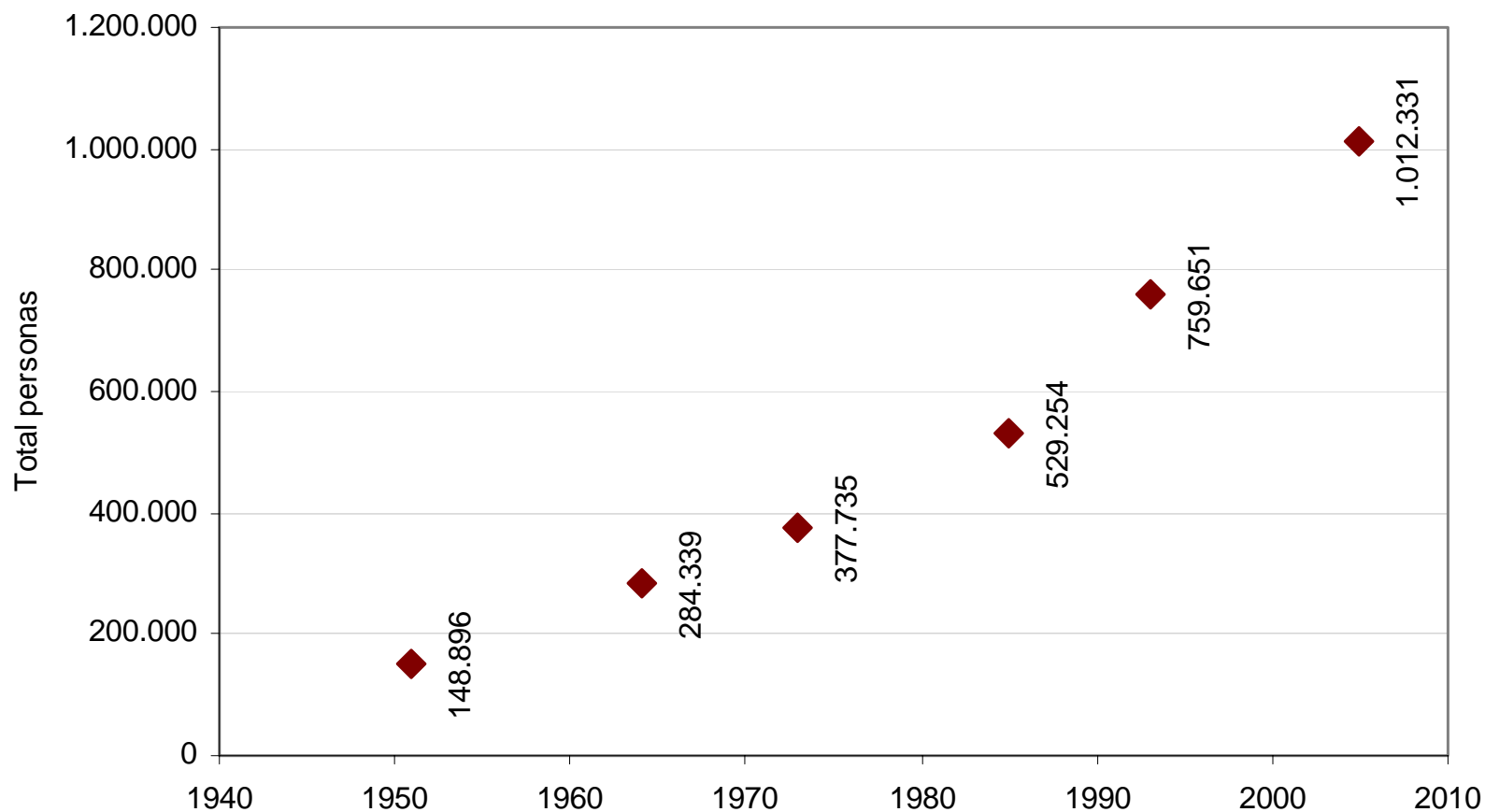
Área Metropolitana De Bucaramanga



DEPARTAMENTO ADMINISTRATIVO
NACIONAL DE ESTADÍSTICAS

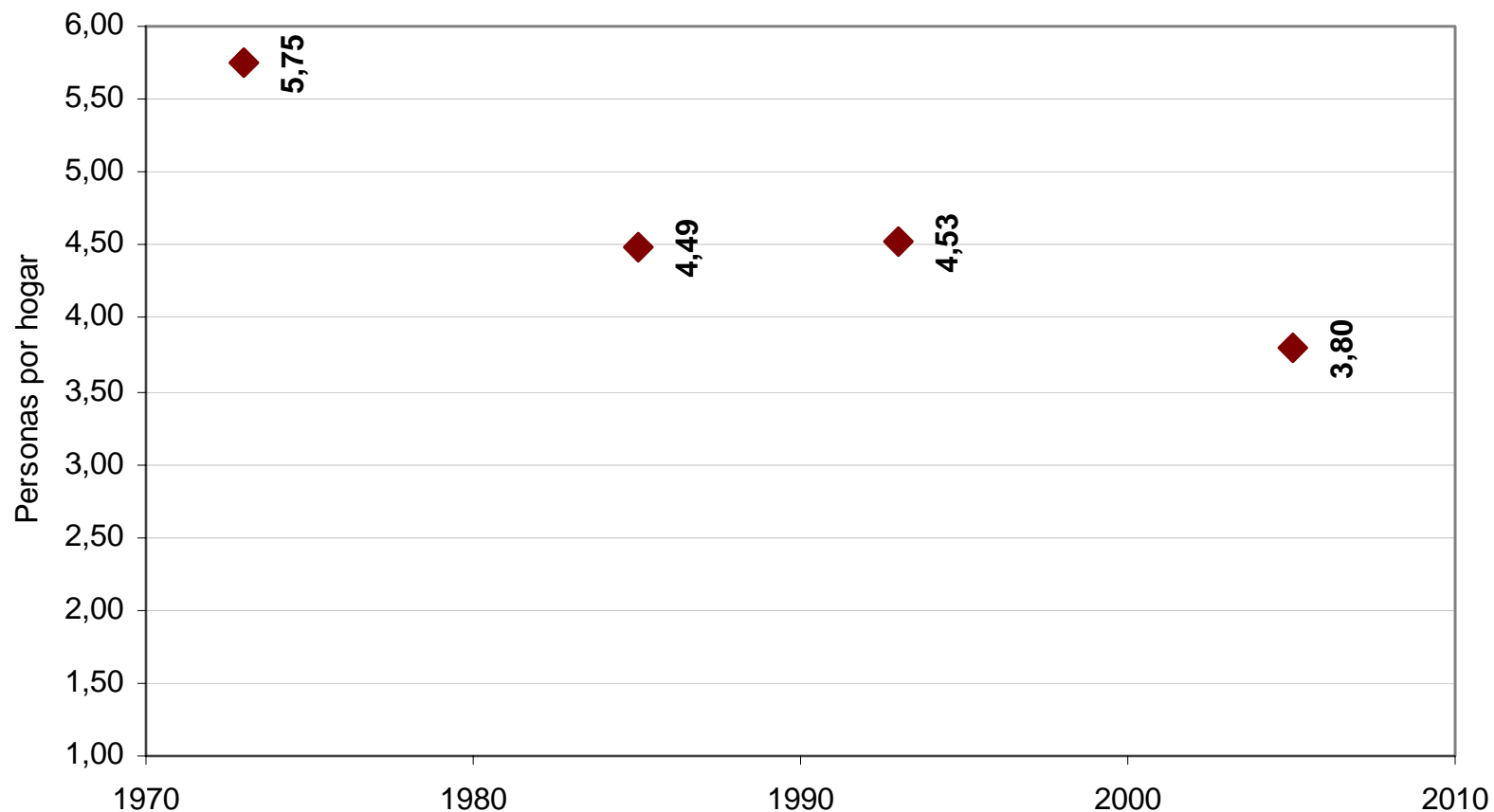


ÁREA METROPOLITANA DE BUCARAMANGA¹. Censos de Población 1951-2005



¹. Ordenanza No. 20 de 1981; Bucaramanga; Floridablanca; Girón; Piedecuesta

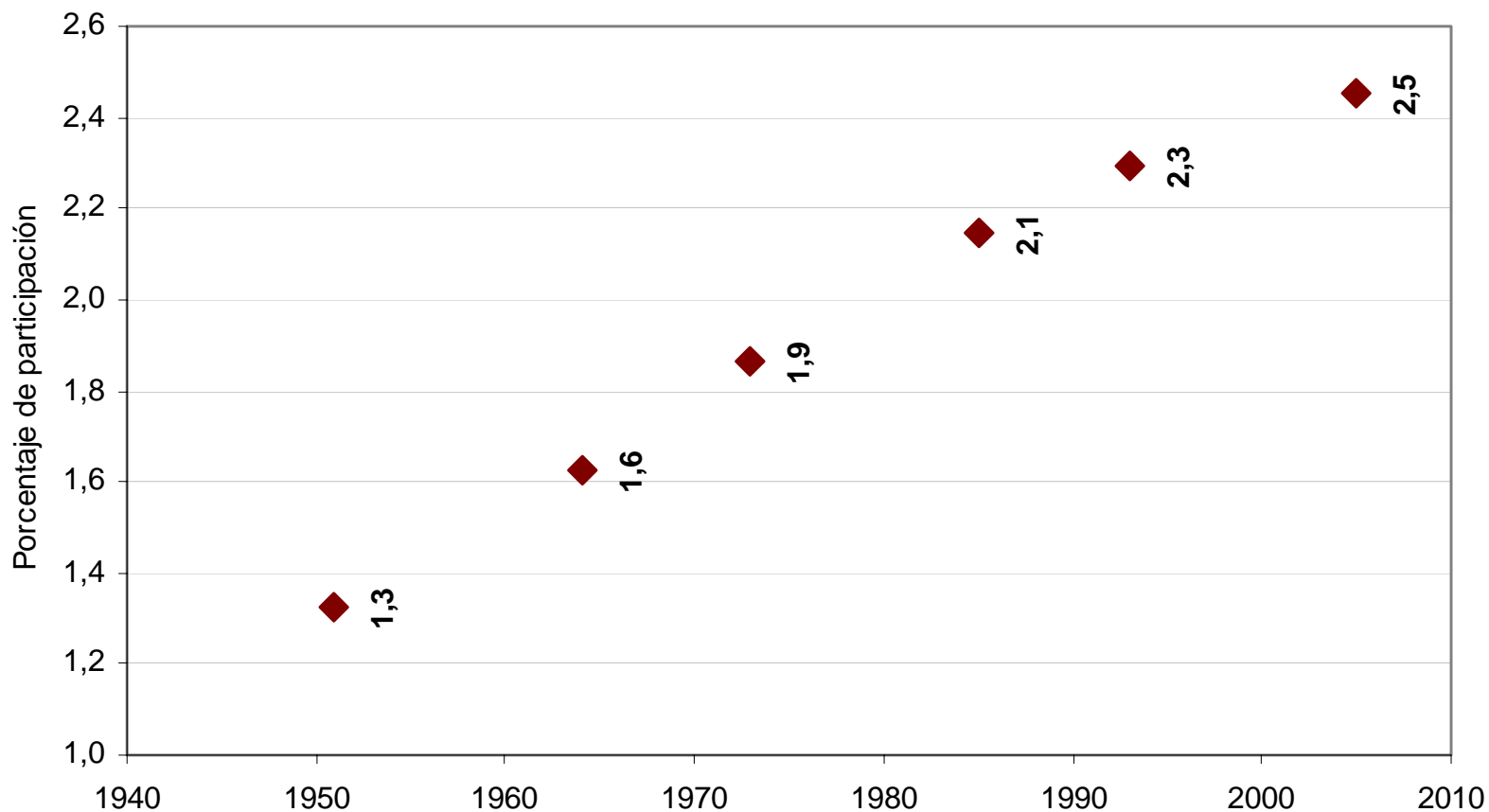
ÁREA METROPOLITANA DE BUCARAMANGA¹. Personas por hogar 1973-2005



¹. Ordenanza No. 20 de 1981; Bucaramanga; Floridablanca; Girón; Piedecuesta

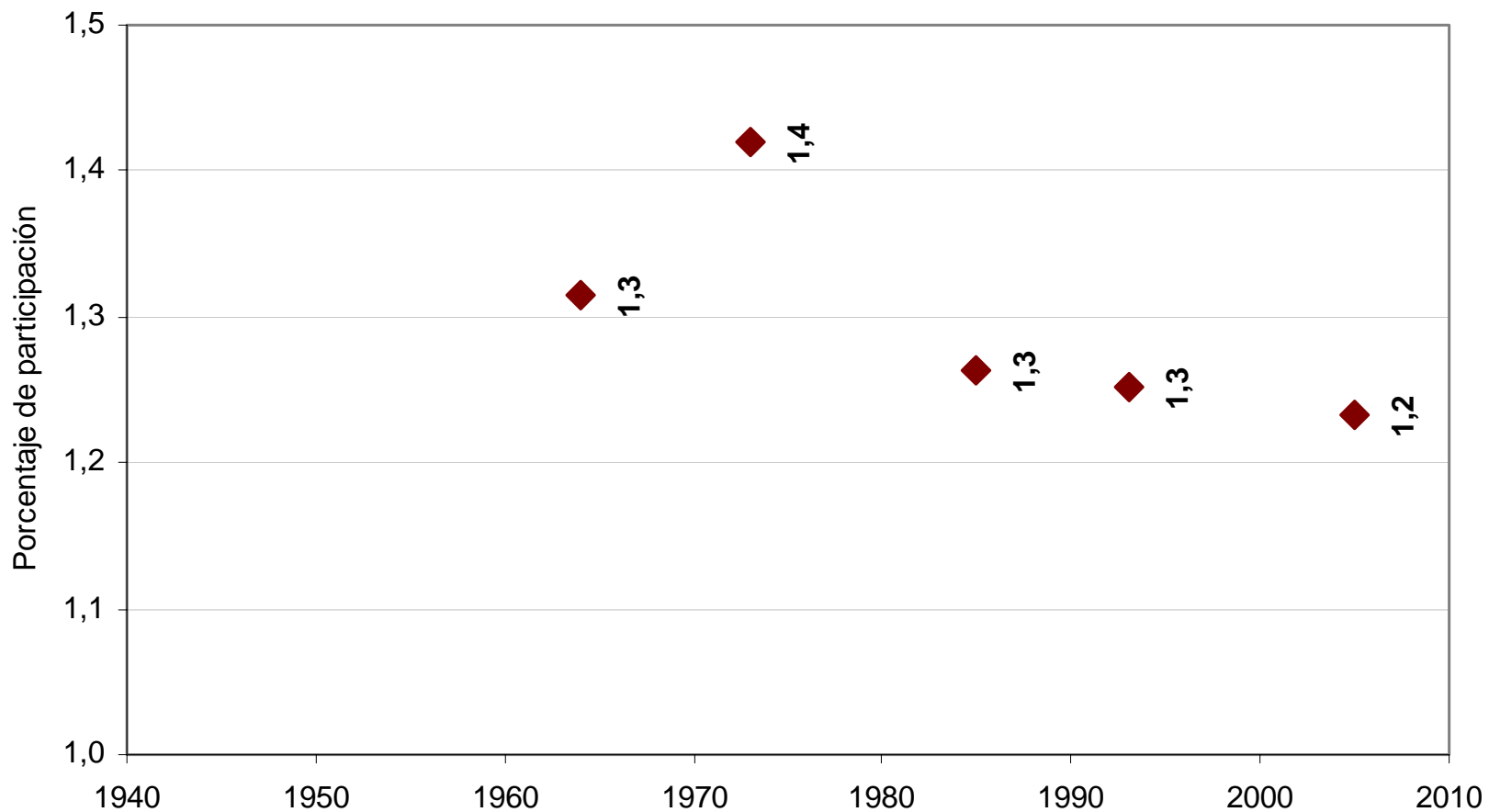
En el censo de 1985 no se preguntó por hogares

ÁREA METROPOLITANA DE BUCARAMANGA¹ - Participación en el total nacional 1951-2005



1. Ordenanza No. 20 de 1981; Bucaramanga; Floridablanca; Girón; Piedecuesta

BUCARAMANGA - Participación en el total nacional 1951-2005





DEPARTAMENTO ADMINISTRATIVO
NACIONAL DE ESTADÍSTICA5

CENSO GENERAL 2005 - RESULTADOS ÁREA METROPOLITANA DE BUCARAMANGA

Personas	1,012,331
Hogares	266,098
Unidades Económicas	52,192
Unidades Agropecuarias	10,214

1. Ordenanza No. 20 de 1981; Bucaramanga; Floridablanca; Girón; Piedecuesta

CENSO GENERAL 2005 - INDICADORES DE PARTICIPACIÓN ÁREA METROPOLITANA DE BUCARAMANGA¹

	1951	1964	1973	1985	1993	2005
Bmanga/Santander	15,3	22,9	26,0	24,3	25,9	26,8
Área metropolitana/Santander	20,2	28,4	34,2	41,3	47,5	53,4
Santander/país	6,5	5,7	5,5	5,2	4,8	4,6
Bmanga/país	1,0	1,3	1,4	1,3	1,3	1,2
Área metropolitana/país	1,3	1,6	1,9	2,1	2,3	2,5

¹. Ordenanza No. 20 de 1981; Bucaramanga; Floridablanca; Girón; Piedecuesta

