



Libertad y Orden



**CENSO2005**



**DANE**

DEPARTAMENTO ADMINISTRATIVO  
NACIONAL DE ESTADISTICA

**CENSO GENERAL  
2005**

**REPÚBLICA DE COLOMBIA**

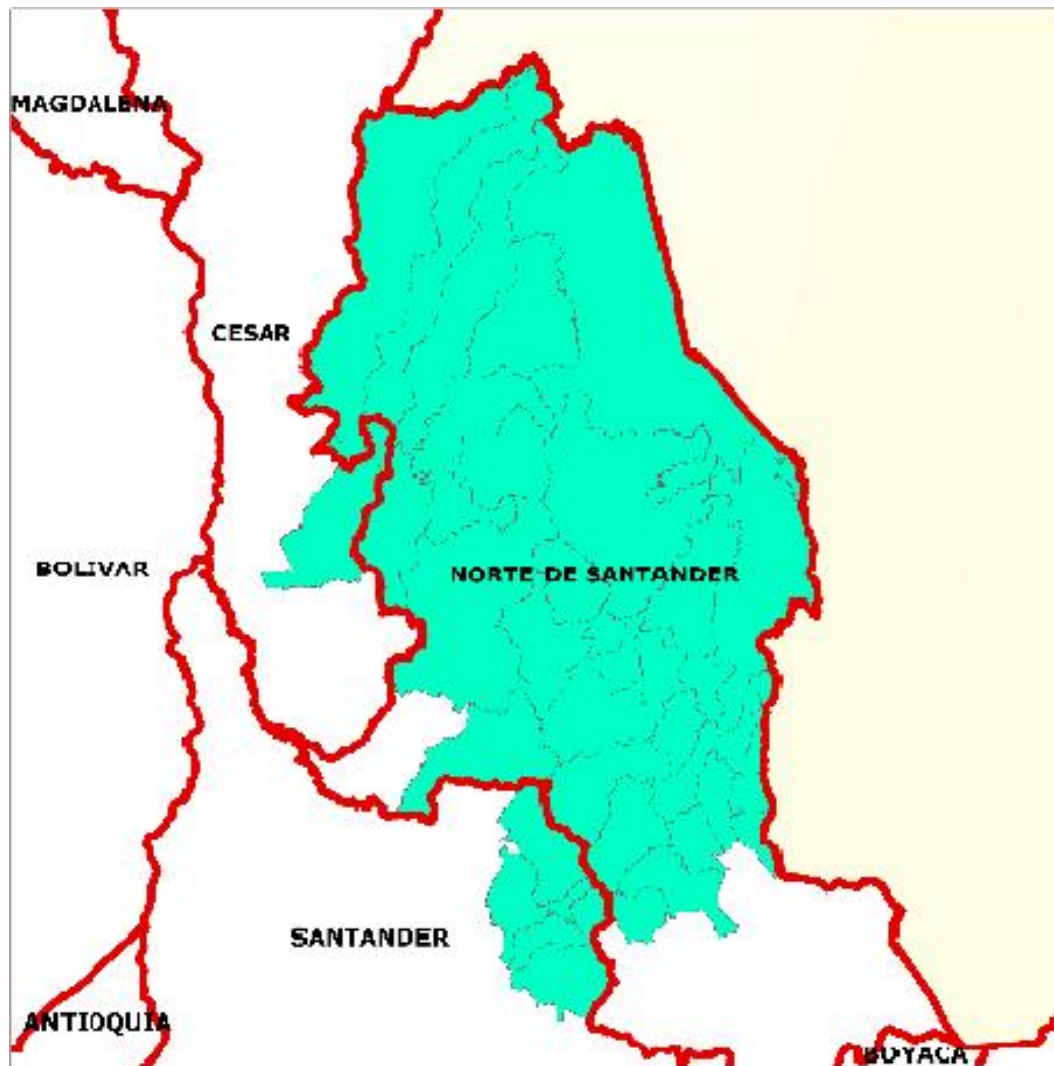
**Junio 13 de 2006**



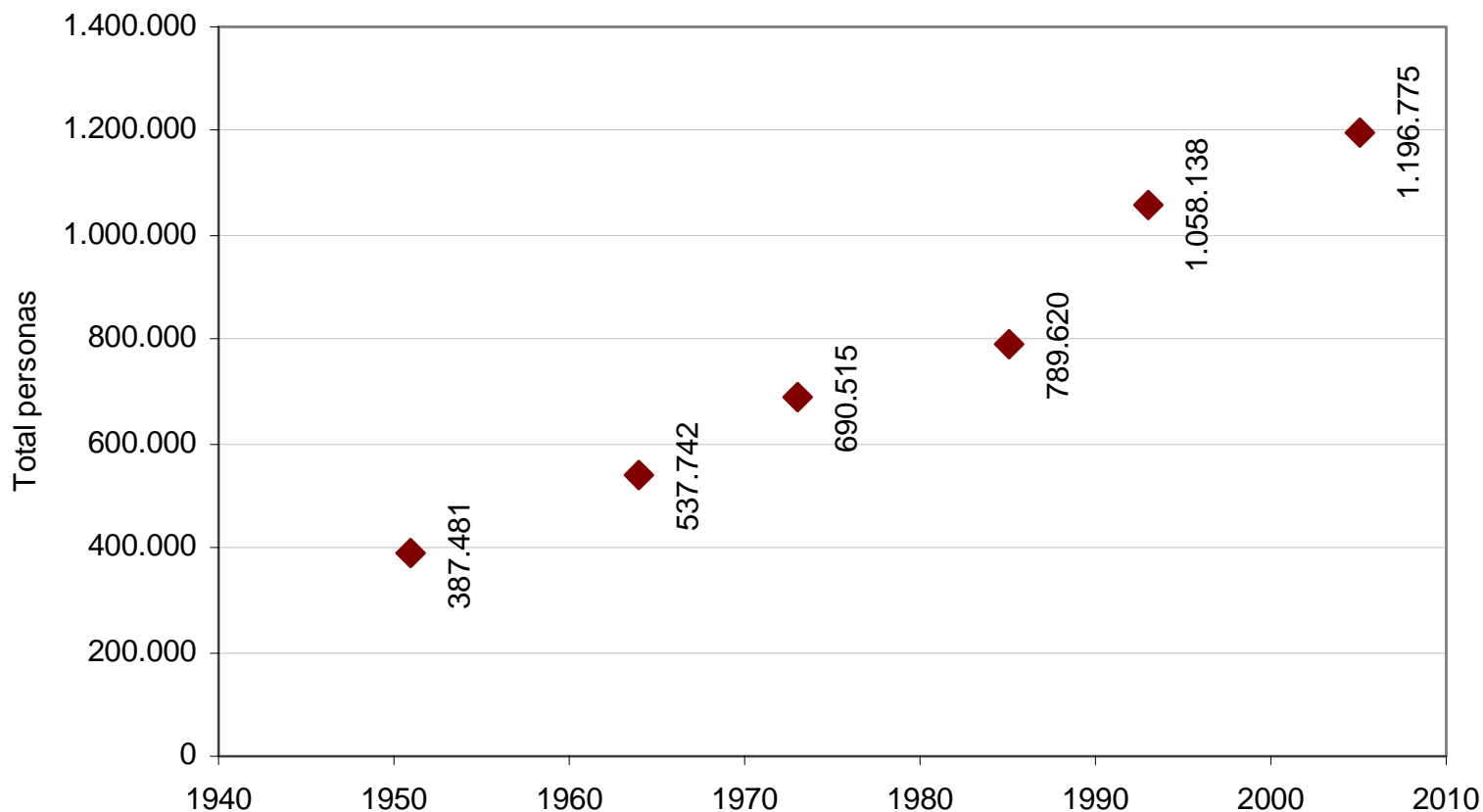
# Cucuta



DEPARTAMENTO ADMINISTRATIVO  
NACIONAL DE ESTADÍSTICAS



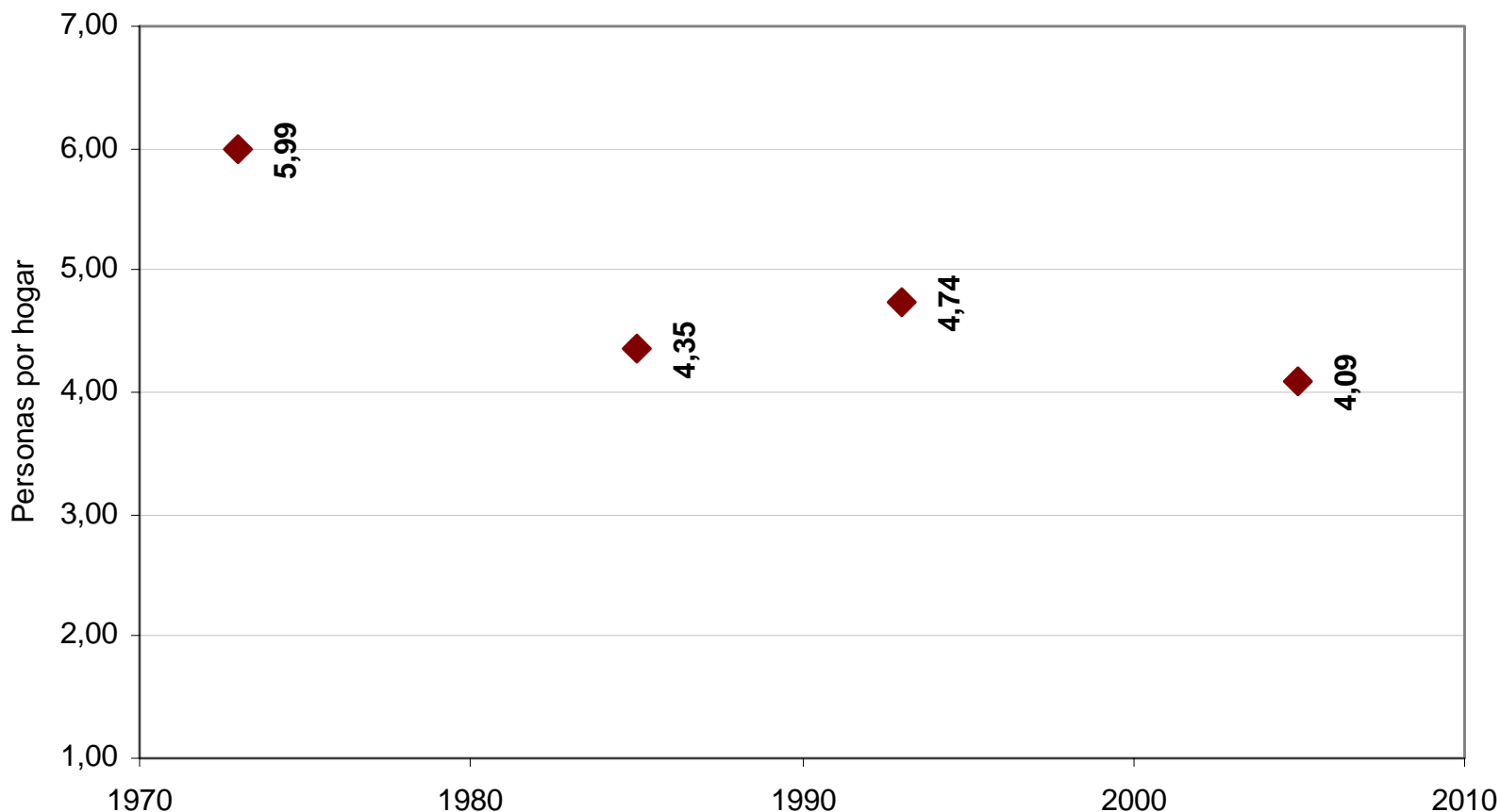
### CÚCUTA<sup>1</sup>. Censos de Población 1951-2005



<sup>1</sup> González, Río de Oro, Cúcuta, Abrego, Arboledas, Bochalema, Bucarasica, Cachirá, Chinácota, Convención, Cucutilla, Durania, El Carmen, El Tarra, El Zulia, Gramalote, Hacarí, Herrán, La Playa, Los Patios, Lourdes, Mutiscua, Ocaña, Pamplona, Pamplonita, Puerto Santander, Ragonvalia, Salazar, San Calixto, San Cayetano, Santiago, Sardinata, Teorama, Tibú, Villa Caro, Villa del Rosario, California, Charta, Matanza, Surata, Tona, Vetás

Censos 1951, 1964 y 1973 no comparable segregación

### CÚCUTA<sup>1</sup>. Personas por hogar 1973-2005



<sup>1</sup> González, Río de Oro, Cúcuta, Abrego, Arboledas, Bochalema, Bucarasica, Cachirá, Chinácota, Convención, Cucutilla, Durania, El Carmen, El Tarra, El Zulia, Gramalote, Hacarí, Herrán, La Playa, Los Patios, Lourdes, Mutiscua, Ocaña, Pamplona, Pamplonita, Puerto Santander, Ragonvalia, Salazar, San Calixto, San Cayetano, Santiago, Sardinata, Teorama, Tibú, Villa Caro, Villa del Rosario, California, Charta, Matanza, Surata, Tona, Vetas

En el censo de 1985 no se preguntó por hogares

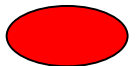


DEPARTAMENTO ADMINISTRATIVO  
NACIONAL DE ESTADÍSTICA5

## CENSO GENERAL 2005 - RESULTADOS CÚCUTA <sup>1</sup>

Personas	1.196.775
Hogares	292.533
Unidades Económicas	52.631
Unidades Agropecuarias	43.848

<sup>1</sup> González, Río de Oro, Cúcuta, Abrego, Arboledas, Bochalema, Bucarasica, Cachirá, Chinácota, Convención, Cucutilla, Durania, El Carmen, El Tarra, El Zulia, Gramalote, Hacarí, Herrán, La Playa, Los Patios, Lourdes, Mutiscua, Ocaña, Pamplona, Pamplonita, Puerto Santander, Ragonvalia, Salazar, San Calixto, San Cayetano, Santiago, Sardinata, Teorama, Tibú, Villa Caro, Villa del Rosario, California, Charta, Matanza, Surata, Tona, Vetas

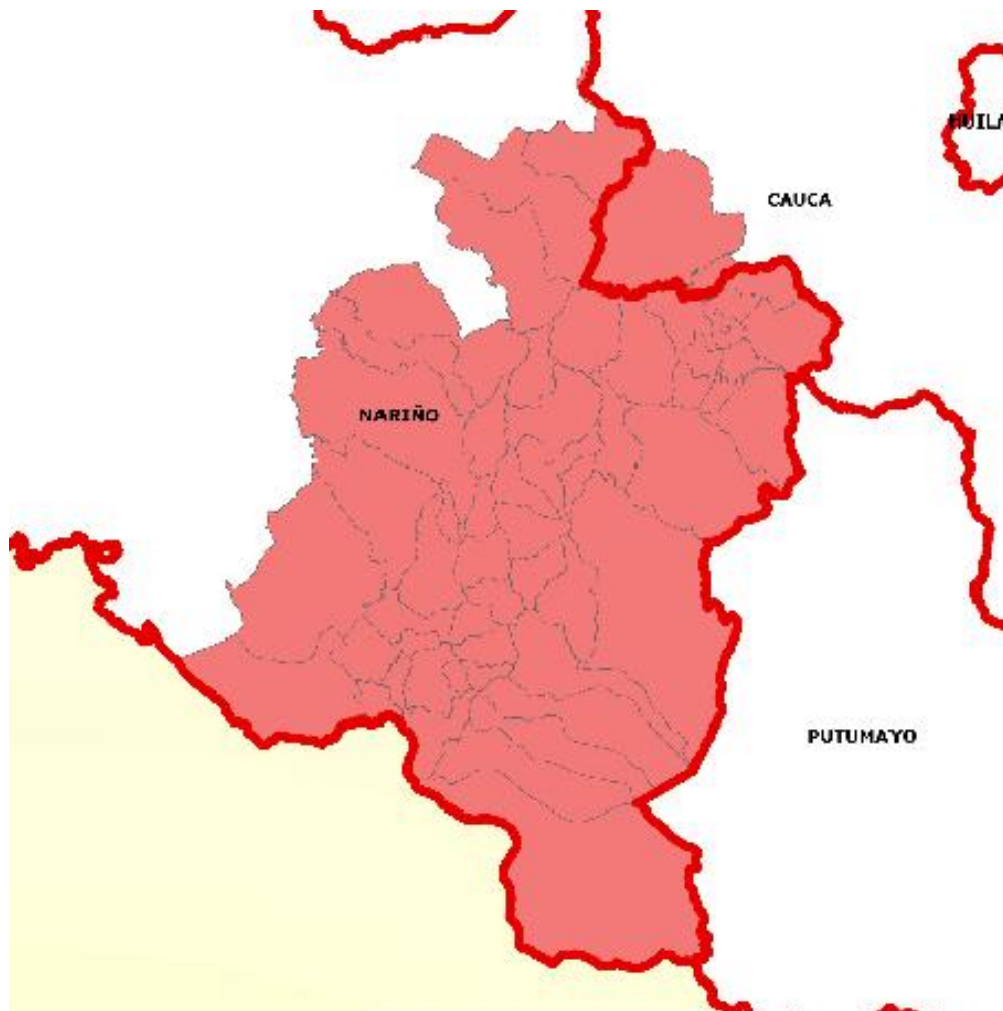




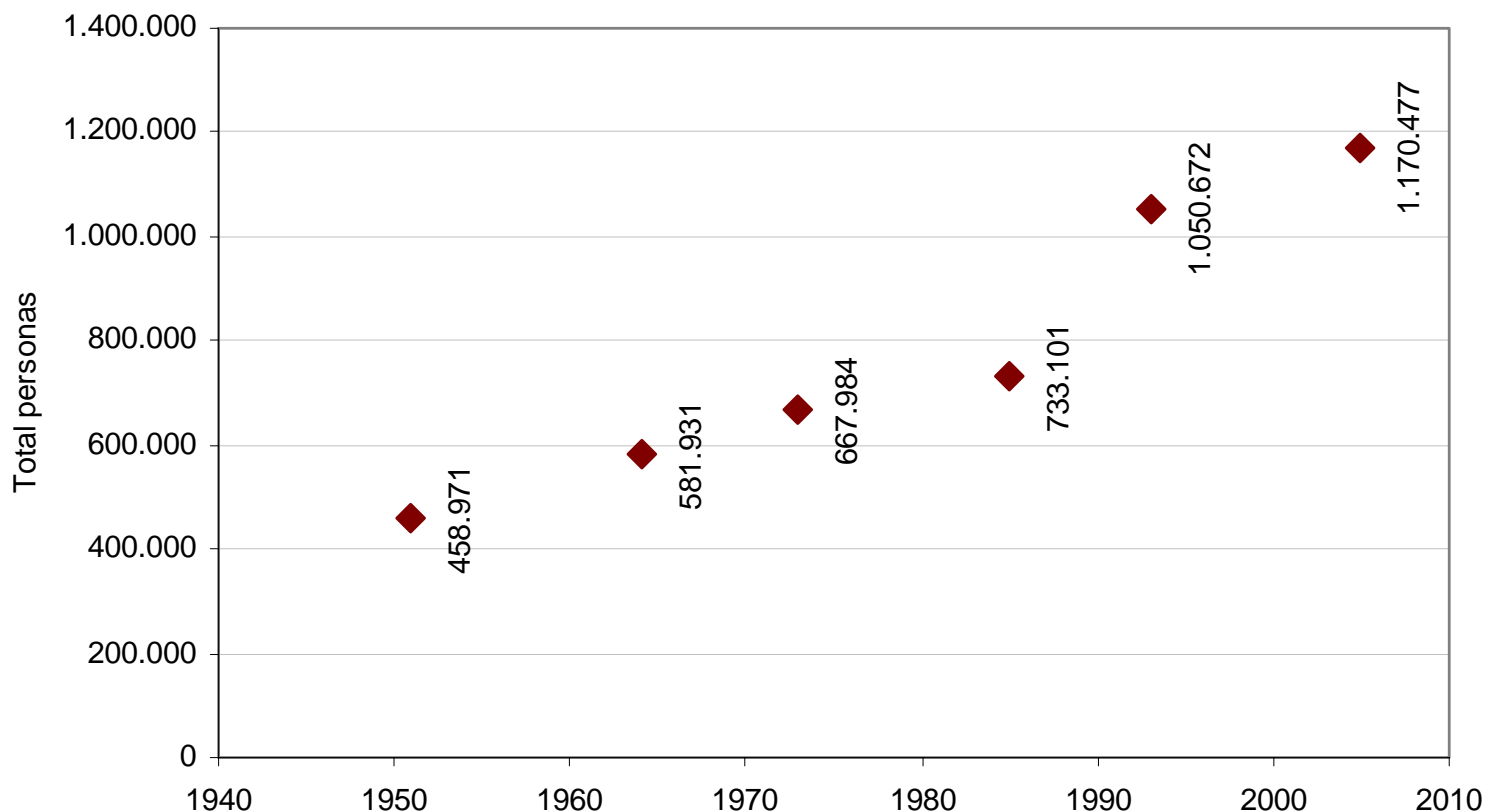
# Altiplano Nariñense



DEPARTAMENTO ADMINISTRATIVO  
NACIONAL DE ESTADÍSTICAS



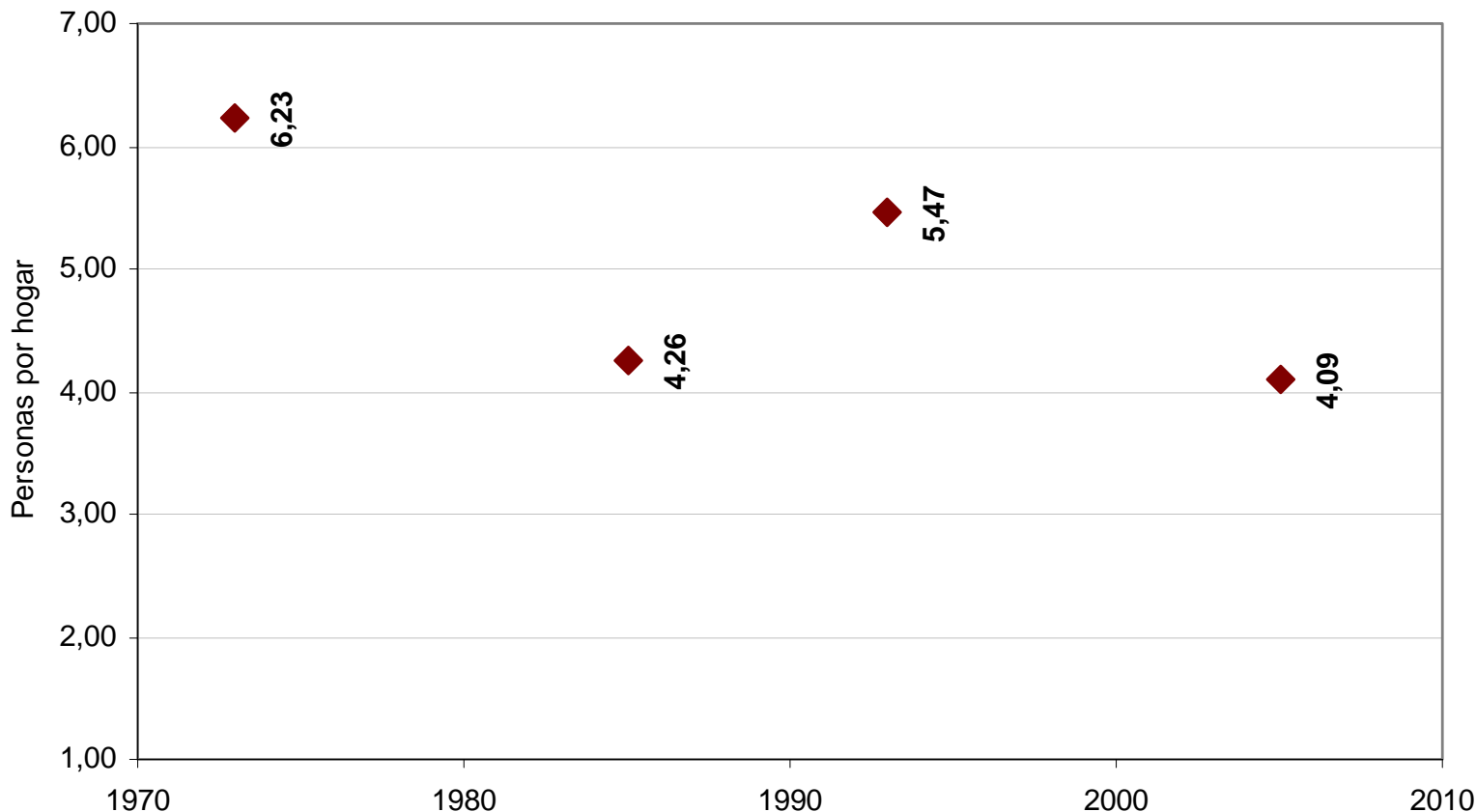
### ALTIPLANO NARIÑENSE<sup>1</sup> Censos de Población 1951-2005



<sup>1</sup> Florencia, Mercaderes, Pasto, Alban, Aldana, Ancuya, Arboleda, Belen, Buesaco, Colon, Consaca, Contadero, Córdoba, Cuaspud, Cumbal, Chachagui, El Peñol, El Rosario, El Tablon de Gomez, El Tambo, Funes, Guachuca, Guaitarilla, Gualmatan, Iles, Imues, Ipiales, La Cruz, La Florida, La Llanada, La Union, Leiva, Linares, Los Andes, Mallama, Nariño, Ospina, Policarpa, Potosí, Providencia, Puerres, Pupiales, Samaniego, Sandoná, San Bernardo, San Lorenzo, San Pablo, San Pedro de Cartago, Santa Cruz, Sapuyes, Taminango, Tangua, Tuquerres, Yacuanquer

Censos 1951, 1964 y 1973 no comparable segregación

### ALTIPLANO NARIÑENSE<sup>1</sup> Personas por hogar 1973-2005



<sup>1</sup> Florencia, Mercaderes, Pasto, Alban, Aldana, Ancuya, Arboleda, Belen, Buesaco, Colon, Consaca, Contadero, Córdoba, Cuaspud, Cumbal, Chachagui, El Peñol, El Rosario, El Tablon de Gomez, El Tambo, Funes, Guachuca, Guaitarilla, Gualmatan, Iles, Imues, Ipiales, La Cruz, La Florida, La Llanada, La Union, Leiva, Linares, Los Andes, Mallama, Nariño, Ospina, Policarpa, Potosí, Providencia, Puerres, Pupiales, Samaniego, Sandoná, San Bernardo, San Lorenzo, San Pablo, San Pedro de Cartago, Santa Cruz, Sapuyes, Taminango, Tangua, Tuquerres, Yacuanquer

En el censo de 1985 no se preguntó por hogares





DEPARTAMENTO ADMINISTRATIVO  
NACIONAL DE ESTADÍSTICAS

## CENSO GENERAL 2005 - RESULTADOS ALTIPLANO NARIÑENSE <sup>1</sup>

Personas	1.170.477
Hogares	285.911
Unidades Económicas	50.047
Unidades Agropecuarias	90.428

<sup>1</sup> Florencia, Mercaderes, Pasto, Alban, Aldana, Ancuya, Arboleda, Belen, Buesaco, Colon, Consaca, Contadero, Córdoba, Cuaspud, Cumbal, Chachagui, El Peñol, El Rosario, El Tablon de Gomez, El Tambo, Funes, Guachucal, Guaitarilla, Gualmatan, Iles, Imues, Ipiales, La Cruz, La Florida, La Llanada, La Union, Leiva, Linares, Los Andes, Mallama, Nariño, Ospina, Policarpa, Potosí, Providencia, Puerres, Pupiales, Samaniego, Sandoná, San Bernardo, San Lorenzo, San Pablo, San Pedro de Cartago, Santa Cruz, Sapuyes, Taminango, Tangua, Tuquerres, Yacuanquer

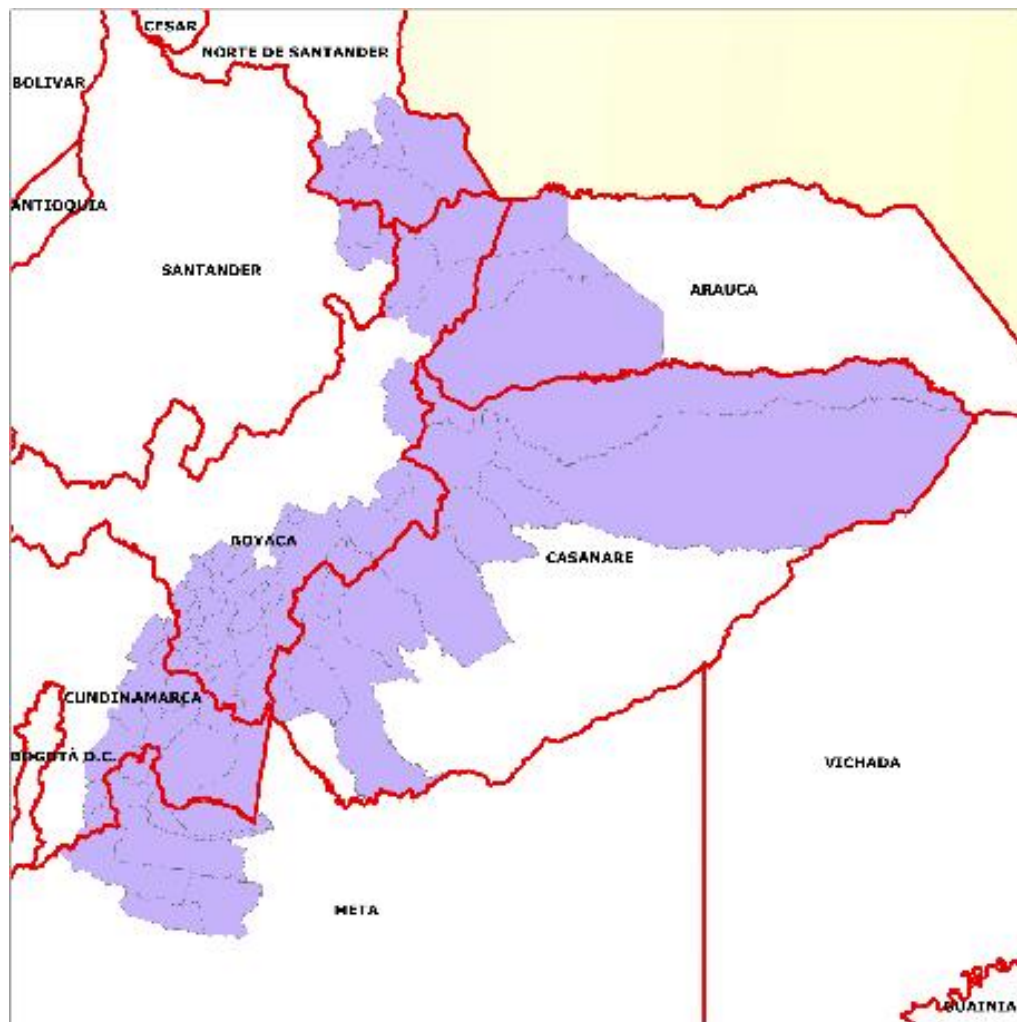




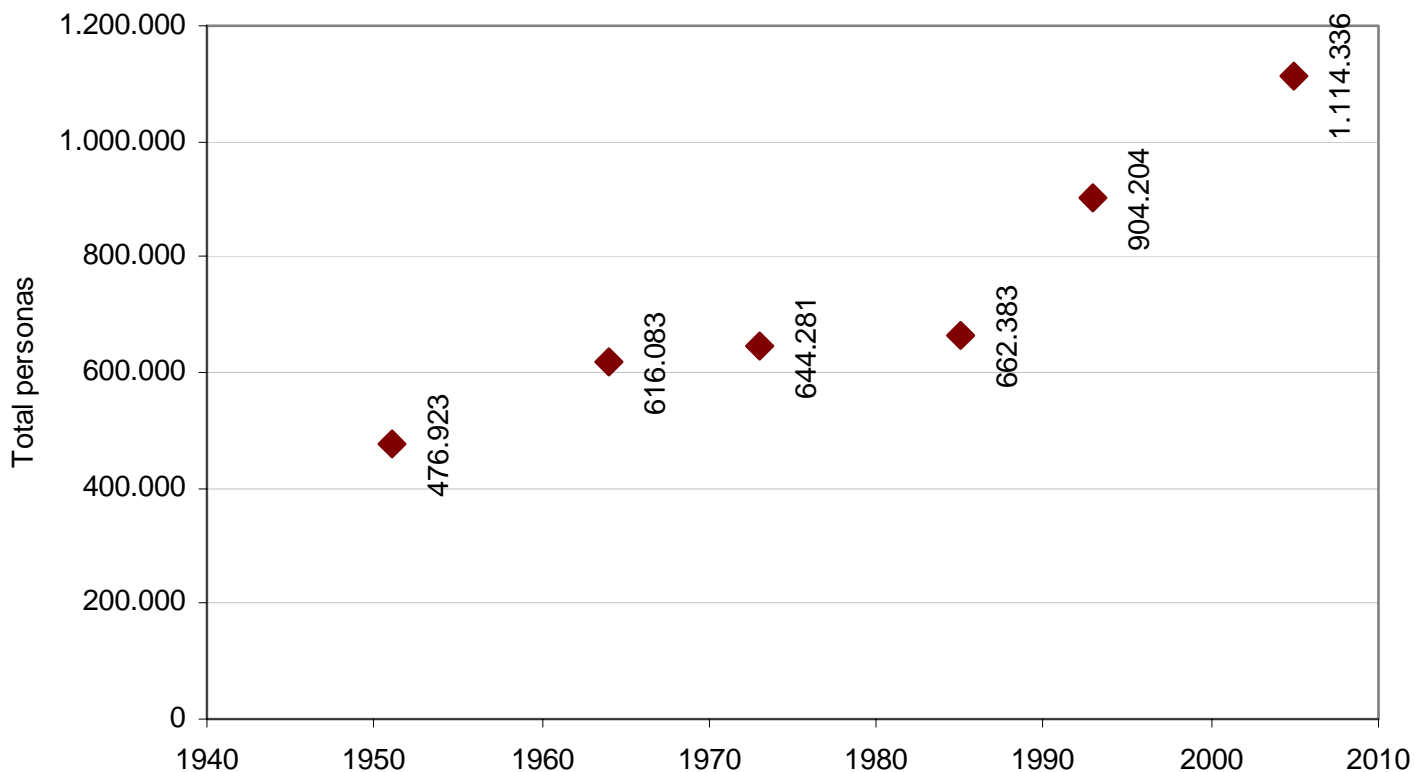
# Villavicencio - Yopal



DEPARTAMENTO ADMINISTRATIVO  
NACIONAL DE ESTADÍSTICAS



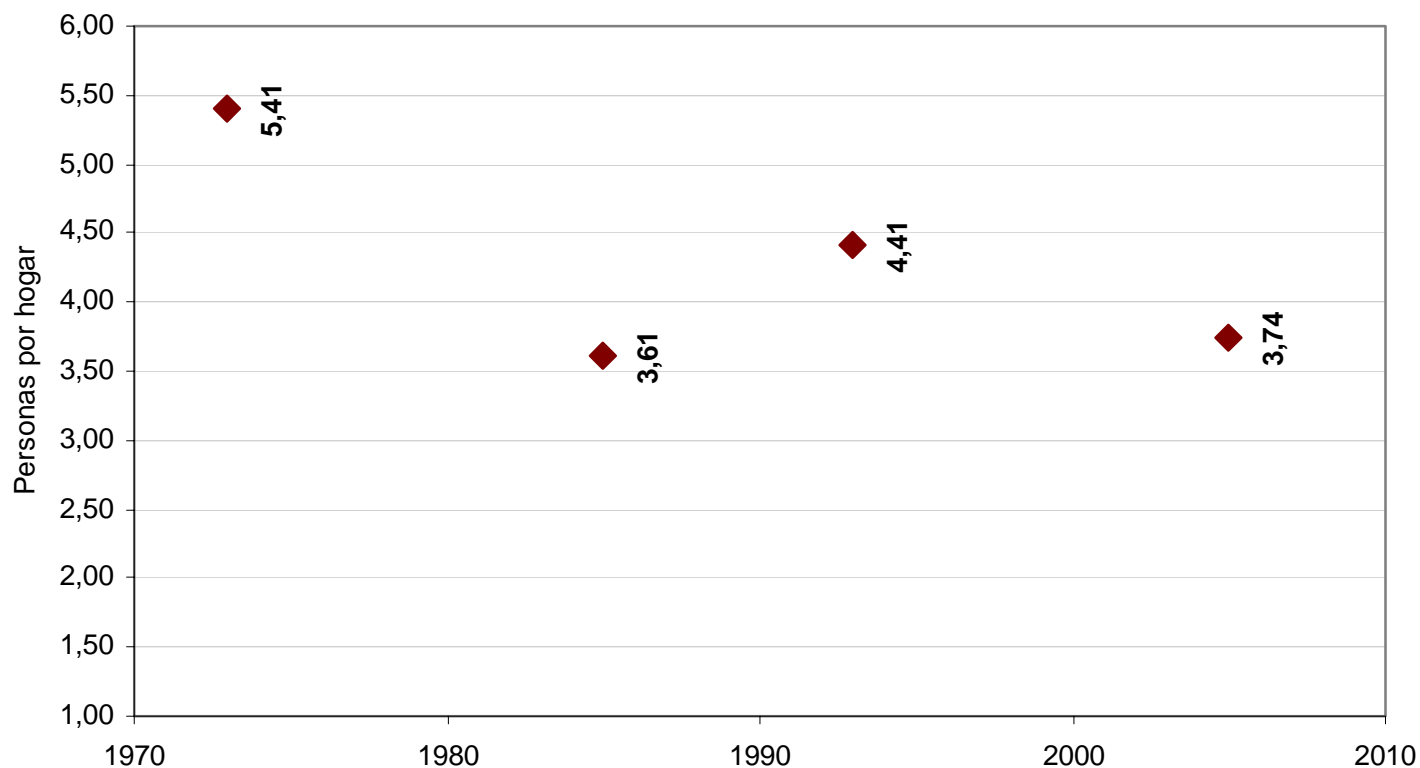
### VILLAVICENCIO - YOPAL<sup>1</sup>. Censos de Población 1951-2005



<sup>1</sup> Almeida, Aquitania, Berbeo, Campohermoso, Chinavita, Chiscas, Chita, Ciénega, Cubará, Cúitiva, Chivor, El Espino, Garagoa, Guateque, Guayatá, Güicán, Iza, Jenesano, Labranzagrande, La Capilla, Macanal, Miraflores, Pachavita, Páez, Pajarito, Paya, Pisba, Ramiriquí, Rondón, San Eduardo, San Luis de Gaceno, Santa María, Somondoco, Sutatenza, Tenza, Tibaná, Tota, Umbita, Viracachá, Zetaquirá, Fomeque, Gachala, Gacheta, Gama, Guayabetal, Junín, Macheta, Manta, Medina, Paratebuena, Quetame, Tibirita, Ubalá, Villavicencio, Acacias, Castilla la Nueva, Cumaral, El Calvario, Restrepo, San Carlos Guaroa, San Juanito, Cácosta, Chitagá, Labateca, Silos, Toledo, Cerrito, Concepción, Fortul, Saravena, Tame, Yopal, Aguazul, Chameza, Hato Corozal, La Salina, Monterrey, Nunchía, Paz de Ariporo, Pore, Recetor, Sabanalarga, Sácama, Támara, Tauramena

Censos 1951, 1964 y 1973 no comparable segregación

### VILLAVICENCIO - YOPAL<sup>1</sup>. Personas por hogar 1973-2005



<sup>1</sup> Almeida, Aquitania, Berbeo, Campohermoso, Chinavita, Chiscas, Chita, Ciénega, Cubará, Cúitiva, Chivor, El Espino, Garagoa, Guateque, Guayatá, Güicán, Iza, Jenesano, Labranzagrande, La Capilla, Macanal, Miraflores, Pachavita, Páez, Pajarito, Paya, Pisba, Ramiriquí, Rondón, San Eduardo, San Luis de Gaceno, Santa María, Somondoco, Sutatenza, Tenza, Tibaná, Tota, Umbita, Viracachá, Zetaquirá, Fomeque, Gachala, Gacheta, Gama, Guayabetal, Junín, Macheta, Manta, Medina, Paratebuena, Quetame, Tibirita, Ubalá, Villavicencio, Acacias, Castilla la Nueva, Cumaral, El Calvario, Restrepo, San Carlos Guaroa, San Juanito, Cácosta, Chitagá, Labateca, Silos, Toledo, Cerrito, Concepción, Fortul, Saravena, Tame, Yopal, Aguazul, Chameza, Hato Corozal, La Salina, Monterrey, Nunchía, Paz de Ariporo, Pore, Recetor, Sabanalarga, Sácama, Támara, Tauramena

En el censo de 1985 no se preguntó por hogares

## CENSO GENERAL 2005 - RESULTADOS VILLAVICENCIO - YOPAL<sup>1</sup>

Personas	1.114.336
Hogares	297.827
Unidades Económicas	53.814
Unidades Agropecuarias	83.950

<sup>1</sup> Almeida, Aquitania, Berbeo, Campohermoso, Chinavita, Chiscas, Chita, Ciénega, Cubará, Cuítiva, Chivor, El Espino, Garagoa, Guateque, Guayatá, Güicán, Iza, Jenesano, Labranzagrande, La Capilla, Macanal, Miraflores, Pachavita, Páez, Pajarito, Paya, Pisba, Ramiriquí, Rondón, San Eduardo, San Luis de Gaceno, Santa María, Somondoco, Sutatenza, Tenza, Tibaná, Tota, Umbita, Viracachá, Zetaquirá, Fomeque, Gachala, Gacheta, Gama, Guayabetal, Junín, Macheta, Manta, Medina, Paratebuena, Quetame, Tibirita, Ubalá, Villavicencio, Acacias, Castilla la Nueva, Cumaral, El Calvario, Restrepo, San Carlos Guaroa, San Juanito, Cácosta, Chitagá, Labateca, Silos, Toledo, Cerrito, Concepción, Fortul, Saravena, Tame, Yopal, Aguazul, Chameza, Hato Corozal, La Salina, Monterrey, Nunchía, Paz de Ariporo, Pore, Recetor, Sabanalarga, Sácama, Támara, Tauramena

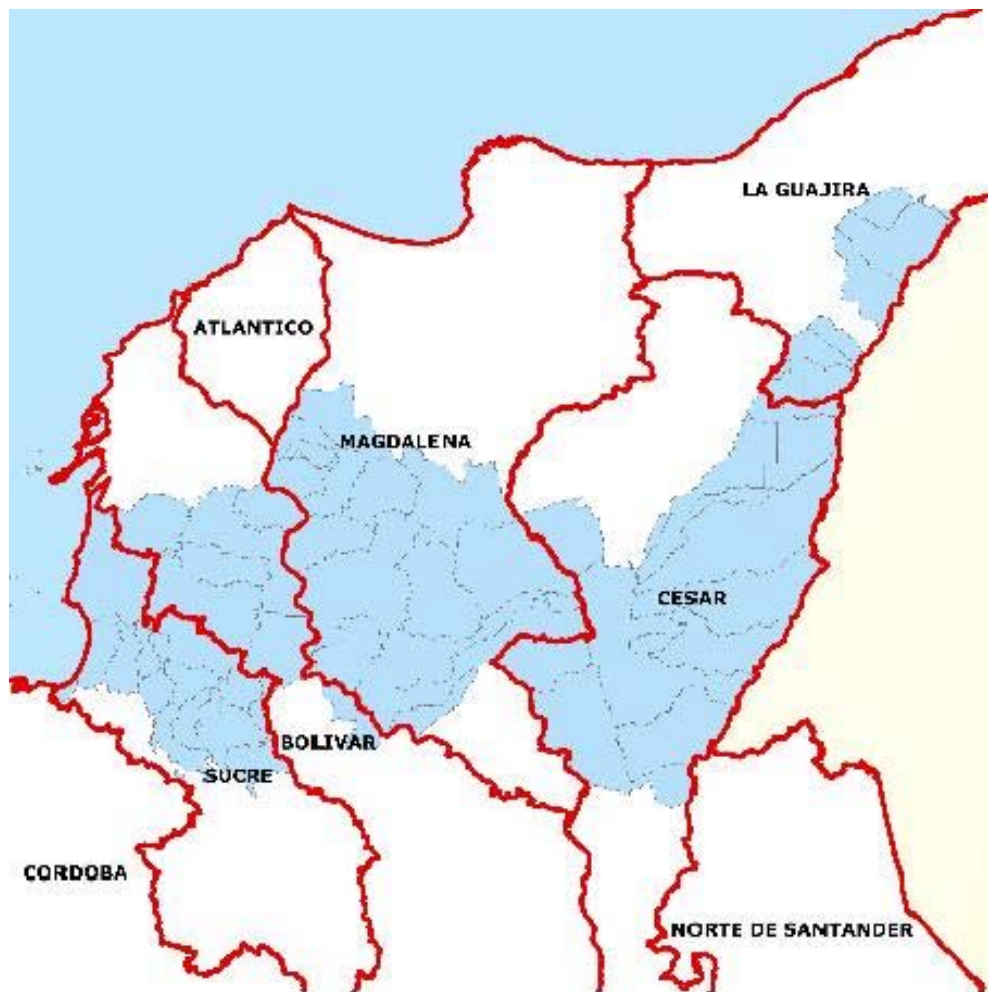




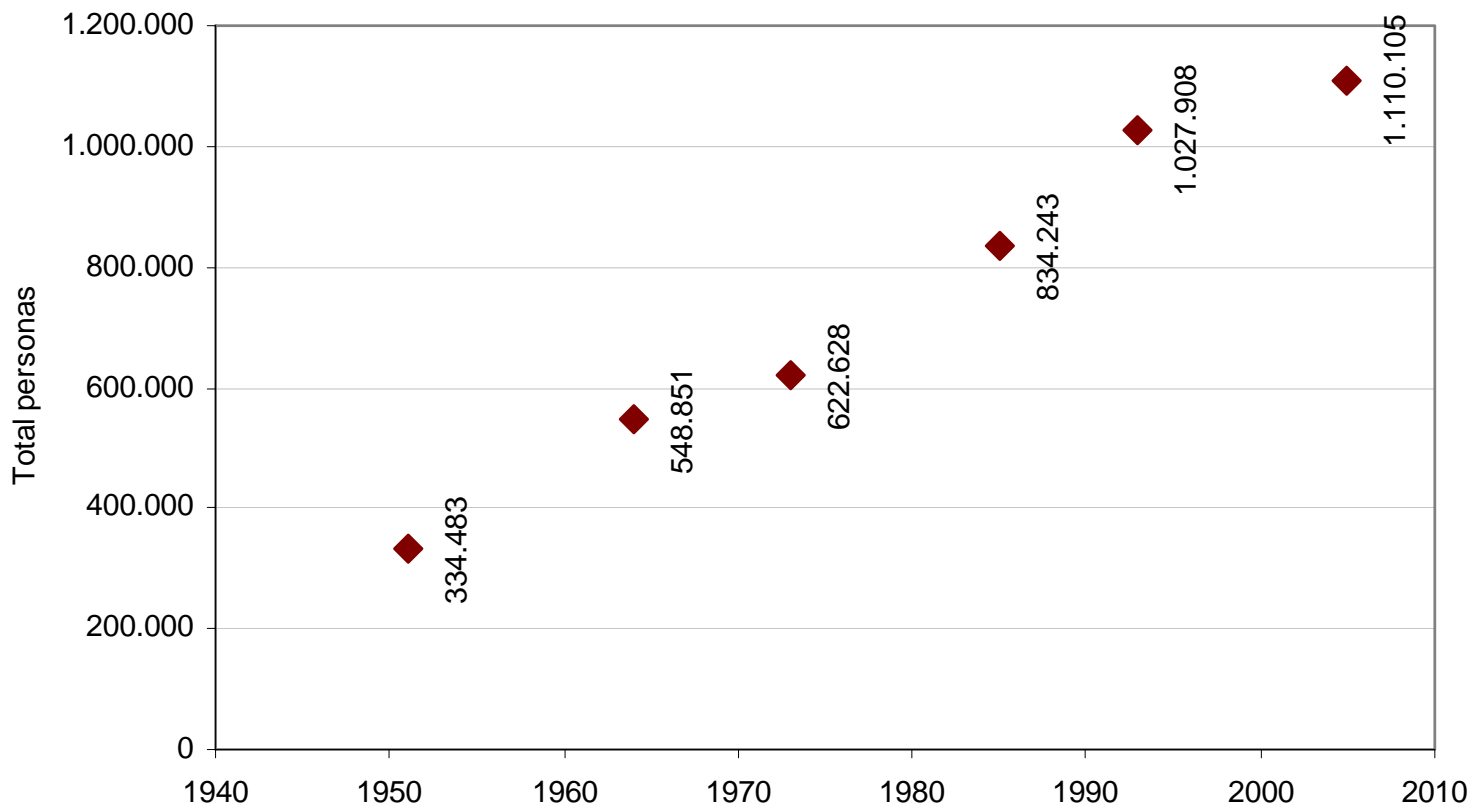
# Ariguaní - Bosconia



DEPARTAMENTO ADMINISTRATIVO  
NACIONAL DE ESTADÍSTICAS



### ARIGUANÍ - BOSCONIA<sup>1</sup> Censos de Población 1951-2005



<sup>1</sup> Córdoba, Carmen de Bolívar, El Guamo, María la Baja, San Jacinto, San Juan Nepomuceno, Talaigua Nuevo, Zambrano, Agustín Codazzi, Astrea, Becerril, Bosconia, Chimichagua, Chiriguana, Curumaní, El Paso, La Jagua de Ibirico, Manaure, La Paz, San Diego, Barrancas, El Molino, Fonseca, Hatonuevo, La Jagua del Pilar, Urumita, Villanueva, Ariguaní, Cerro San Antonio, Chibolo, Concordia, El Piñon, Nueva Granada, Pedraza, Pijiño del Carmen, Plato, Sabanas de San Angel, San Zenon, Santa Ana, Santa Barbara de Pinto, Tenerife, Zapayan, Buenavista, Coloso, Corozal, Coveñas, Chalán, Galeras, Los Palmitos, Morroa, Ovejas, San Juan Betulia, San Onofre, San Pedro, Sincé, Santiago de Tolú, Tolú Viejo

Censos 1951, 1964 y 1973 no comparable segregación

### ARIGUANÍ - BOSCONIA<sup>1</sup> Personas por hogar 1973-2005



<sup>1</sup> Córdoba, Carmen de Bolívar, El Guamo, María la Baja, San Jacinto, San Juan Nepomuceno, Talaigua Nuevo, Zambrano, Agustín Codazzi, Astrea, Becerril, Bosconia, Chimichagua, Chiriguana, Curumaní, El Paso, La Jagua de Ibirico, Manaure, La Paz, San Diego, Barrancas, El Molino, Fonseca, Hatonuevo, La Jagua del Pilar, Urumita, Villanueva, Ariguani, Cerro San Antonio, Chibolo, Concordia, El Piñon, Nueva Granada, Pedraza, Pijiño del Carmen, Plato, Sabanas de San Angel, San Zenon, Santa Ana, Santa Barbara de Pinto, Tenerife, Zapayan, Buenavista, Coloso, Corozal, Coveñas, Chalán, Galeras, Los Palmitos, Morroa, Ovejas, San Juan Betulia, San Onofre, San Pedro, Sincé, Santiago de Tolú, Tolú Viejo

En el censo de 1985 no se preguntó por hogares



## CENSO GENERAL 2005 - RESULTADOS ARIGUANÍ - BOSCONIA<sup>1</sup>

Personas	1.110.105
Hogares	270.483
Unidades Económicas	35.498
Unidades Agropecuarias	37.850

<sup>1</sup> Córdoba, Carmen de Bolívar, El Guamo, María la Baja, San Jacinto, San Juan Nepomuceno, Talaigua Nuevo, Zambrano, Agustín Codazzi, Astrea, Becerril, Bosconia, Chimichagua, Chiriguana, Curumaní, El Paso, La Jagua de Ibirico, Manaure, La Paz, San Diego, Barrancas, El Molino, Fonseca, Hatonuevo, La Jagua del Pilar, Urumita, Villanueva, Ariguaní, Cerro San Antonio, Chibolo, Concordia, El Piñon, Nueva Granada, Pedraza, Pijiño del Carmen, Plato, Sabanas de San Angel, San Zenon, Santa Ana, Santa Barbara de Pinto, Tenerife, Zapayan, Buenavista, Coloso, Corozal, Coveñas, Chalán, Galeras, Los Palmitos, Morroa, Ovejas, San Juan Betulia, San Onofre, San Pedro, Sincé, Santiago de Tolú, Tolú Viejo

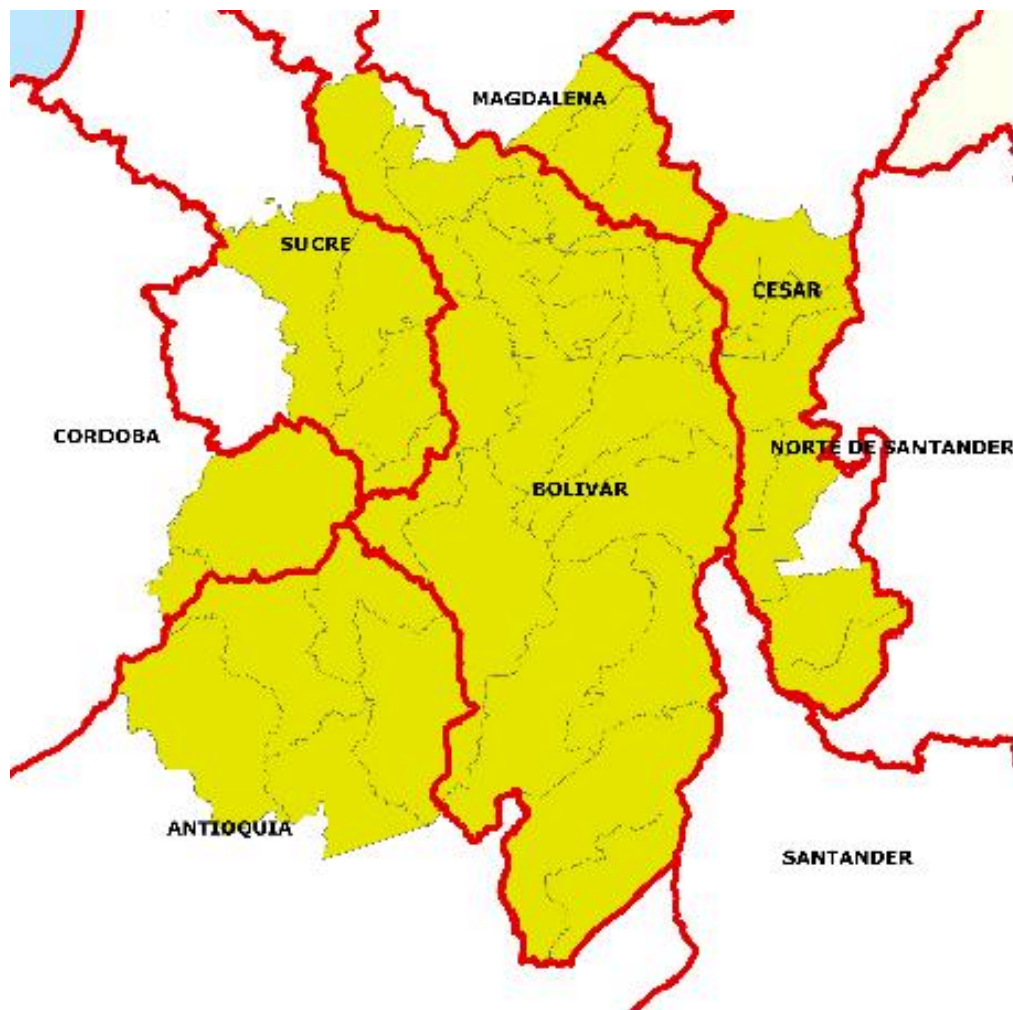




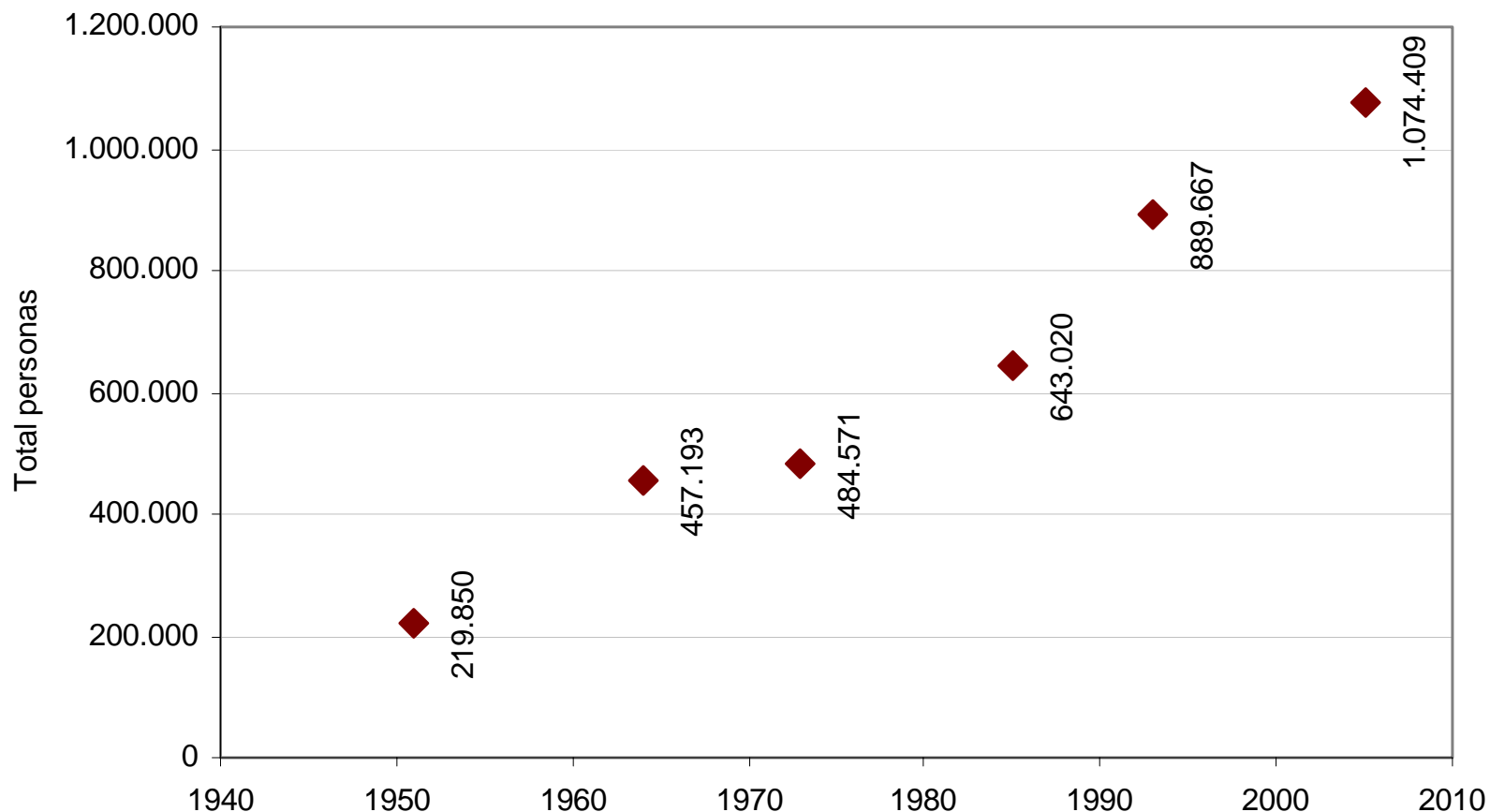
# Mompós-Magangué



DEPARTAMENTO ADMINISTRATIVO  
NACIONAL DE ESTADÍSTICAS



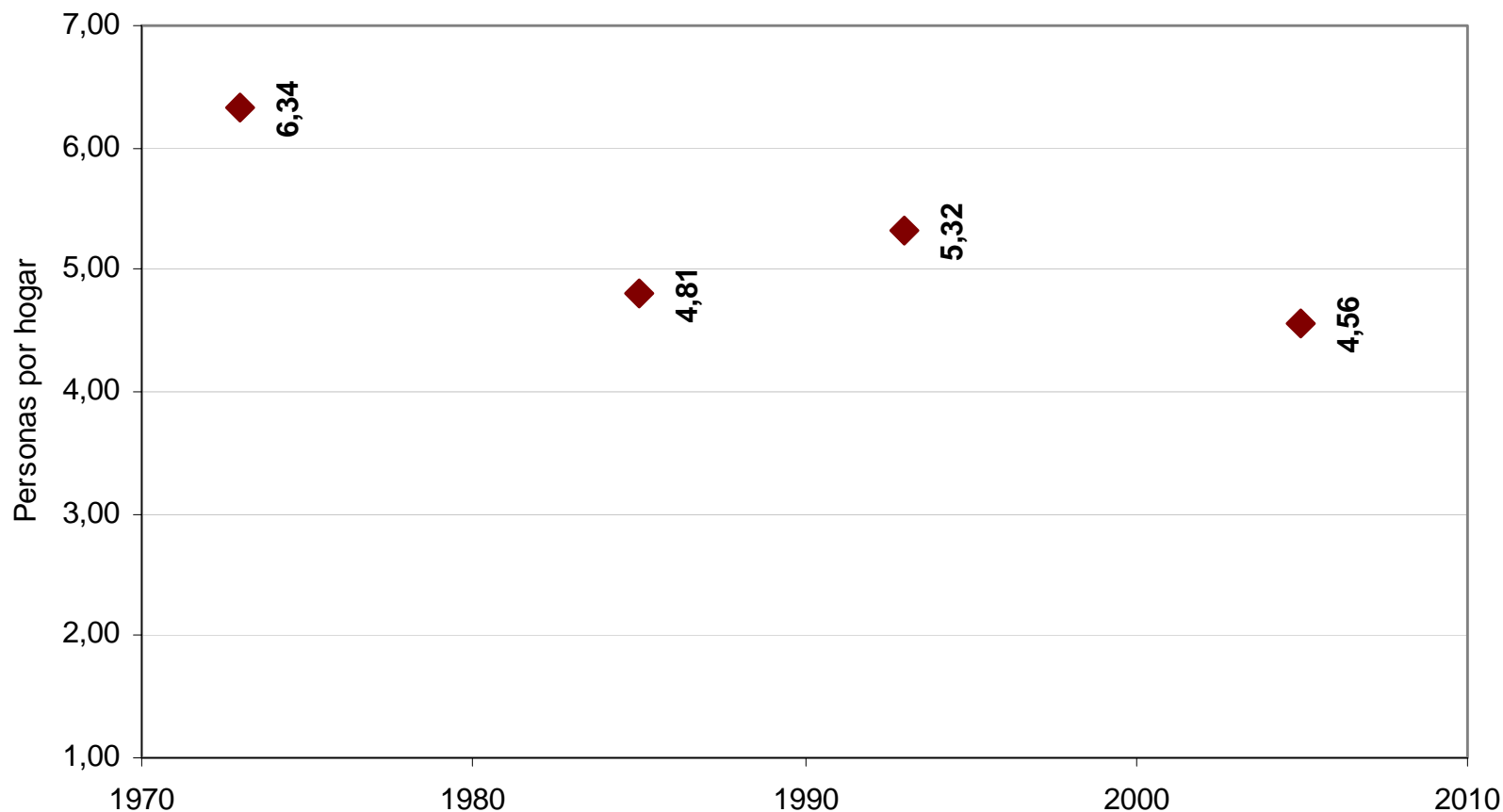
### MOMPÓS-MAGANGUÉ<sup>1</sup> Censos de Población 1951-2005



<sup>1</sup> Cáceres, Caucasia, El Bagre, Nechí, Zaragoza, Achí, Altos del Rosario, Arenal, Barranco de Loba, Cantagallo, Cicuco, El Peñon, Hatillo de Loba, Magangué, Margarita, Montecristo, Mompós, Morales, Pinillos, Regidor, Río Viejo, San Fernando, San Jacinto del Cauca, San Martín de Loba, San Pablo, Santa Rosa del Sur, Simití, Tiquisio, Aguachica, Gamarra, La Gloria, Pailitas, Pelaya, San Alberto, San Martín, Tamalameque, Ayapel, La Apartada, El Banco, Guamal, San Sebastian de Buenavista, Guaranda, Majagual, San Benito Abad, Sucre

Censos 1951, 1964 y 1973 no comparable segregación

### MOMPÓS-MAGANGUÉ<sup>1</sup> Personas por hogar 1973-2005



<sup>1</sup> Cáceres, Caucasia, El Bagre, Nechí, Zaragoza, Achí, Altos del Rosario, Arenal, Barranco de Loba, Cantagallo, Cicuco, El Peñon, Hatillo de Loba, Magangué, Margarita, Montecristo, Mompós, Morales, Pinillos, Regidor, Río Viejo, San Fernando, San Jacinto del Cauca, San Martín de Loba, San Pablo, Santa Rosa del Sur, Simití, Tiquisio, Aguachica, Gamarra, La Gloria, Pailitas, Pelaya, San Alberto, San Martín, Tamalameque, Ayapel, La Apartada, El Banco, Guamal, San Sebastian de Buenavista, Guaranda, Majagual, San Benito Abad, Sucre

En el censo de 1985 no se preguntó por hogares



DEPARTAMENTO ADMINISTRATIVO  
NACIONAL DE ESTADÍSTICA5

## CENSO GENERAL 2005 - RESULTADOS MOMPÓS-MAGANGUÉ <sup>1</sup>

Personas	1.074.409
Hogares	235.673
Unidades Económicas	33.949
Unidades Agropecuarias	47.892

<sup>1</sup> Cáceres, Caucasia, El Bagre, Nechí, Zaragoza, Achí, Altos del Rosario, Arenal, Barranco de Loba, Cantagallo, Cicuco, El Peñon, Hatillo de Loba, Magangué, Margarita, Montecristo, Mompós, Morales, Pinillos, Regidor, Río Viejo, San Fernando, San Jacinto del Cauca, San Martín de Loba, San Pablo, Santa Rosa del Sur, Simití, Tiquisio, Aguachica, Gamarra, La Gloria, Pailitas, Pelaya, San Alberto, San Martín, Tamalameque, Ayapel, La Apartada, El Banco, Guamal, San Sebastian de Buenavista, Guaranda, Majagual, San Benito Abad, Sucre

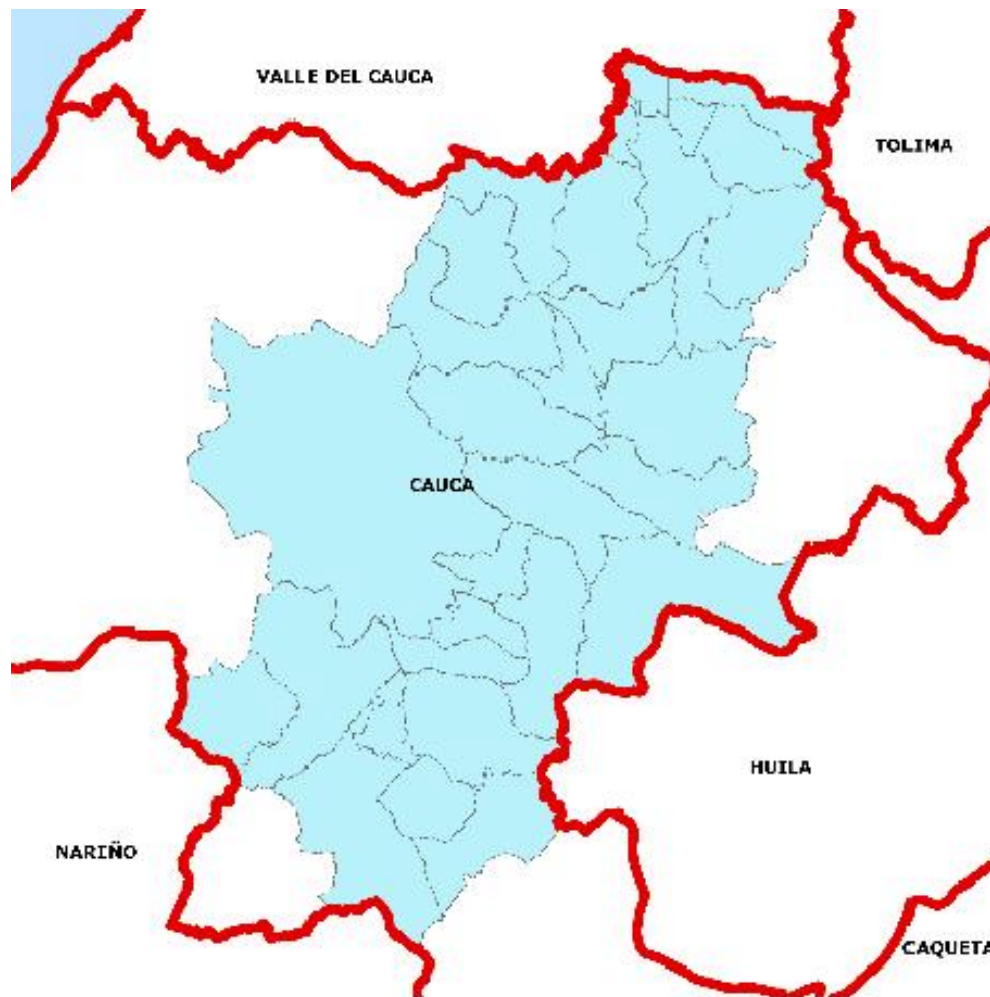




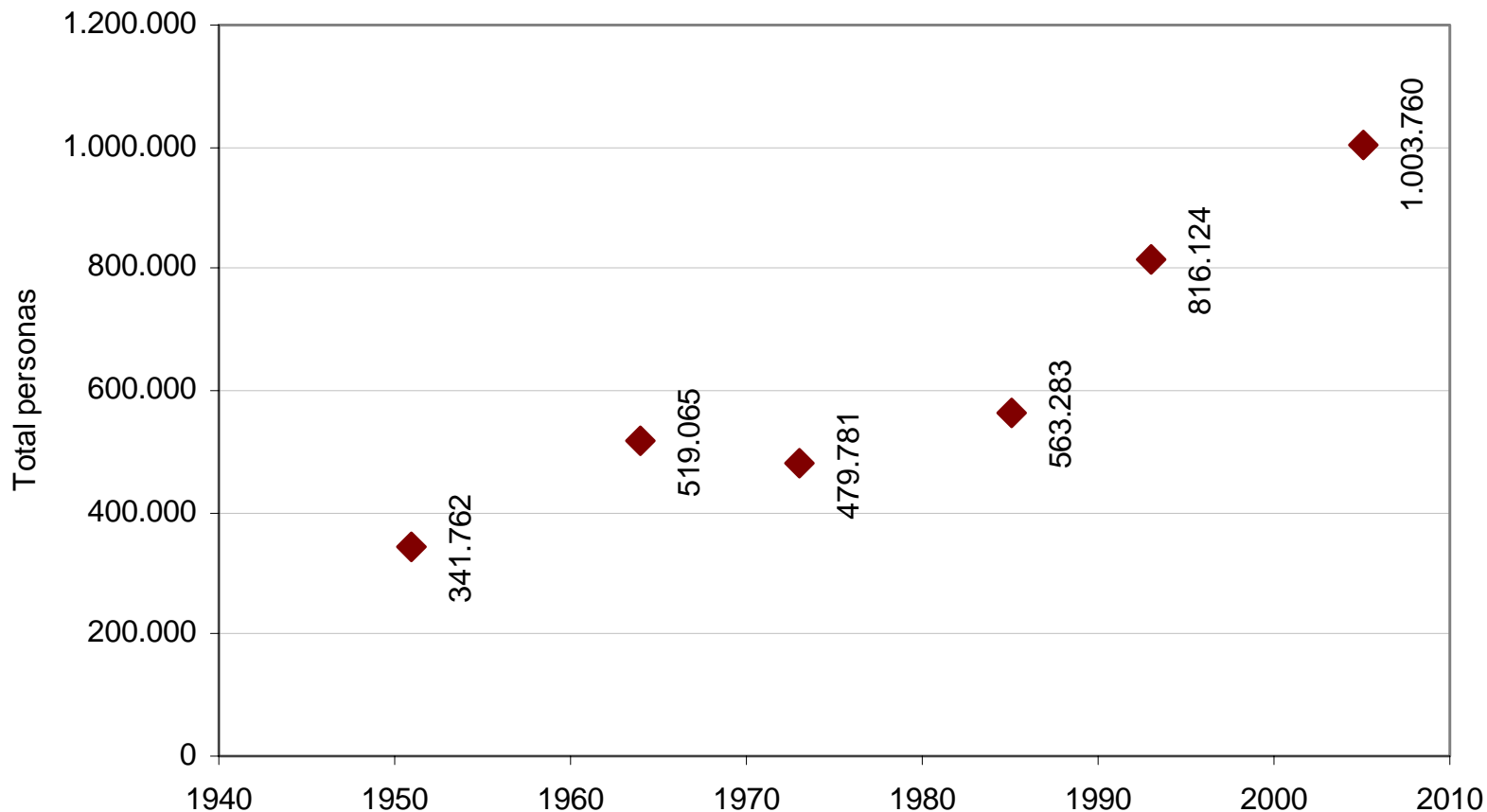
# Popayan



DEPARTAMENTO ADMINISTRATIVO  
NACIONAL DE ESTADÍSTICAS



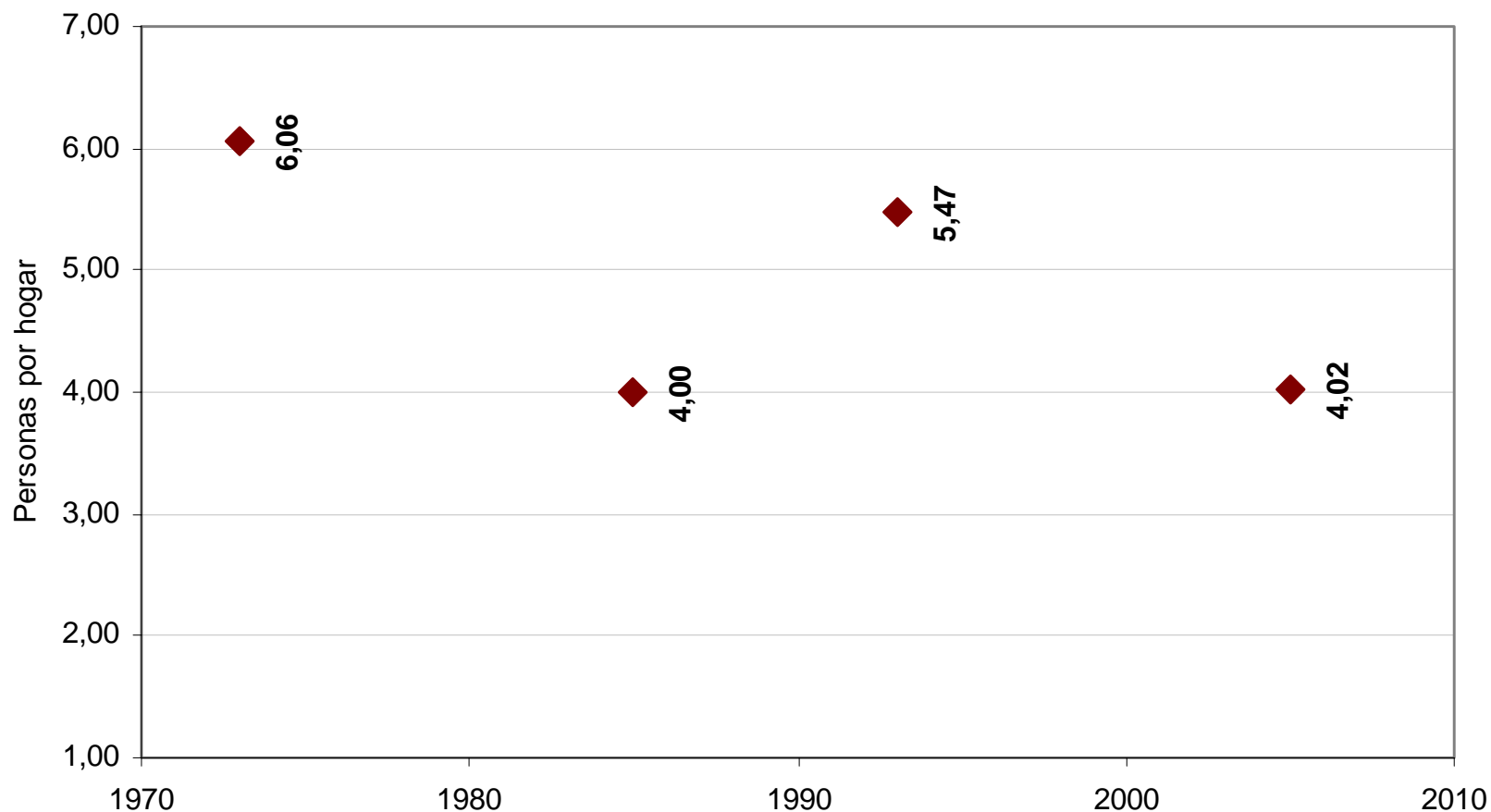
### POPAYÁN<sup>1</sup> Censos de Población 1951-2005



<sup>1</sup> Popayán, Almaguer, Balboa, Bolívar, Buenos Aires, Cajibío, Caldono, Caloto, Corinto, El Tambo, Jambalo, La Sierra, La Vega, Miranda, Morales, Padilla, Patia, Piendamó, Puerto Tejada, Purace, Rosas, San Sebastián, Santander de Quilichao, Silvia, Sotara, Suarez, Sucre, Timbio, Toribio, Totoro, Villa Rica

Censos 1951, 1964 y 1973 no comparable segregación

### POPAYAN<sup>1</sup> Personas por hogar 1973-2005



<sup>1</sup>Popayán, Almaguer, Balboa, Bolívar, Buenos Aires, Cajibío, Caldono, Caloto, Corinto, El Tambo, Jambalo, La Sierra, La Vega, Miranda, Morales, Padilla, Patia, Piendamó, Puerto Tejada, Purace, Rosas, San Sebastián, Santander de Quilichao, Silvia, Sotara, Suarez, Sucre, Timbio, Toribio, Totoro, Villa Rica

En el censo de 1985 no se preguntó por hogares





DEPARTAMENTO ADMINISTRATIVO  
NACIONAL DE ESTADÍSTICA5

## CENSO GENERAL 2005 - RESULTADOS POPAYAN <sup>1</sup>

Personas	1.003.760
Hogares	249.971
Unidades Económicas	29.719
Unidades Agropecuarias	87.538

<sup>1</sup> Popayán, Almaguer, Balboa, Bolívar, Buenos Aires, Cajibío, Caldono, Caloto, Corinto, El Tambo, Jambalo, La Sierra, La Vega, Miranda, Morales, Padilla, Patia, Piendamó, Puerto Tejada, Purace, Rosas, San Sebastián, Santander de Quilichao, Silvia, Sotara, Suarez, Sucre, Timbio, Toribio, Totoro, Villa Rica





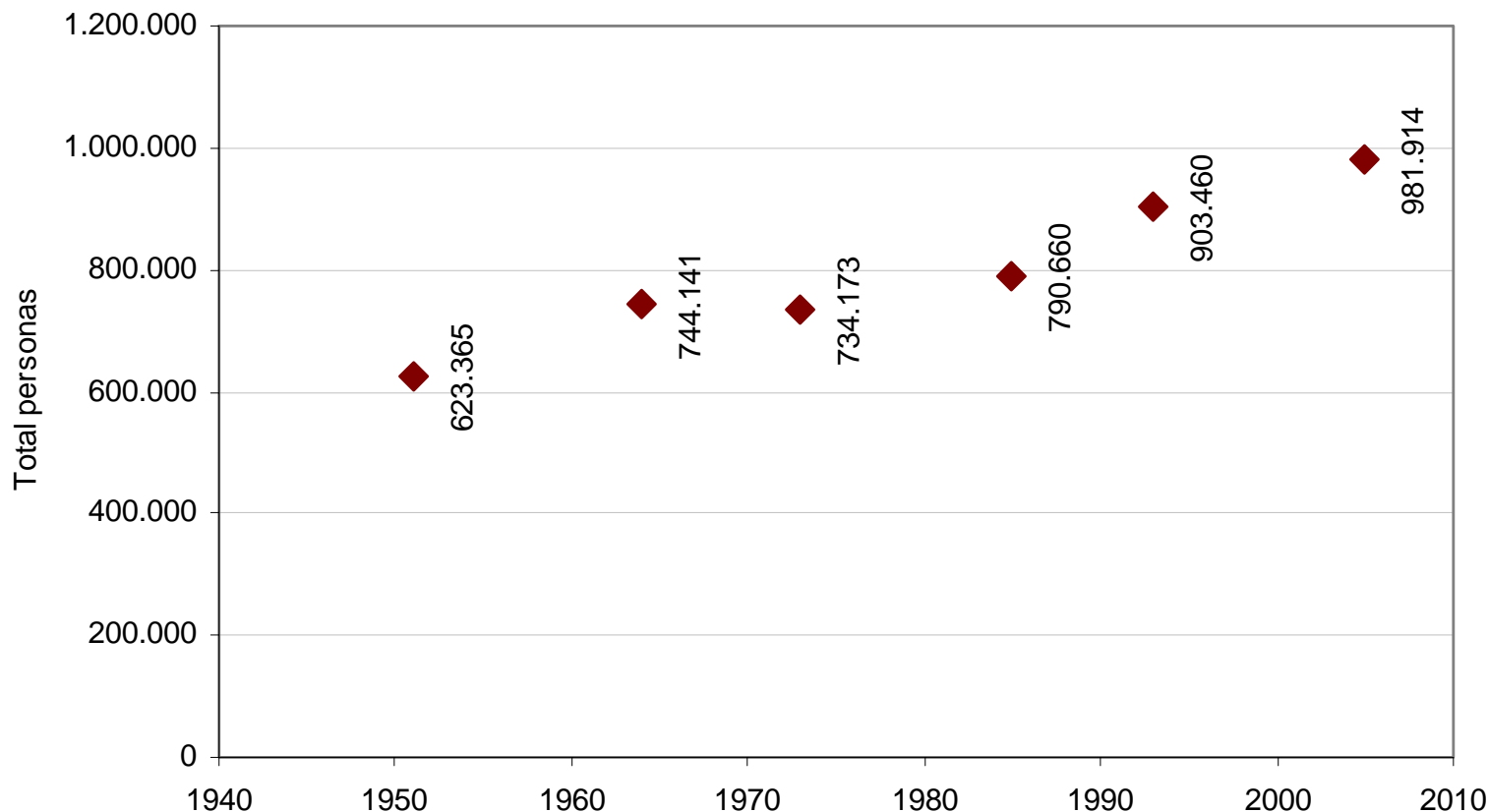
# Montaña Antioqueña



DEPARTAMENTO ADMINISTRATIVO  
NACIONAL DE ESTADÍSTICAS



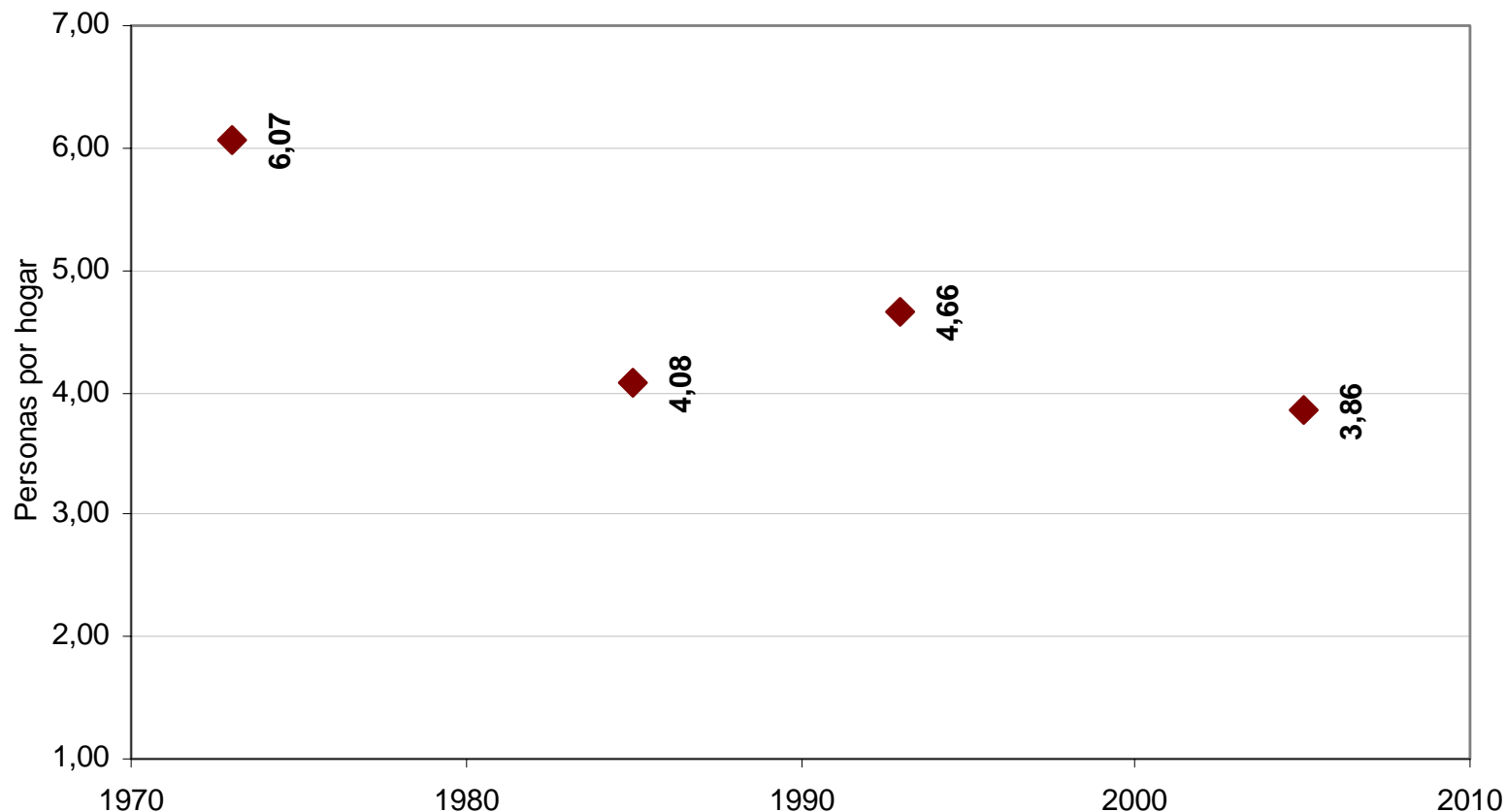
### MONTAÑA ANTIOQUEÑA<sup>1</sup>. Censos de Población 1951-2005



<sup>1</sup> Abejorral, Alejandría, Amaga, Amalfi, Angelópolis, Angostura, Anorí, Armenia, Belmira, Briceño, Campamento, Carmen de Viboral, Carolina, Cisneros, Cocorná, Concepción, Don Matias, Ebéjico, Entrerrios, Fredonia, Gómez Plata, Granada, Guadalupe, Guarne, Guatapé, Heliconia, La Ceja, La Unión, Liborina, Marinilla, Montebello, Olaya, Peñol, Remedios, Retiro, Rionegro, Sabanalarga, San Andrés, San Carlos, San Jerónimo, San José de La Montaña, San Pedro, San Rafael, San Roque, San Vicente, Santa Bárbara, Santa Rosa de Osos, Santo Domingo, Santuario, Segovia, Sopetran, Titiribí, Toledo, Valdivia, Vegachí, Venecia, Yalí, Yarumal, Yolombó

Censos 1951, 1964 y 1973 no comparable segregación

### MONTAÑA ANTIOQUEÑA<sup>1</sup>. Personas por hogar 1973-2005



<sup>1</sup> Abejorral, Alejandría, Amaga, Amalfi, Angelópolis, Angostura, Anorí, Armenia, Belmira, Briceño, Campamento, Carmen de Viboral, Carolina, Cisneros, Cocorná, Concepción, Don Matías, Ebéjico, Entrerrios, Fredonia, Gómez Plata, Granada, Guadalupe, Guarne, Guatapé, Heliconia, La Ceja, La Unión, Liborina, Marinilla, Montebello, Olaya, Peñol, Remedios, Retiro, Rionegro, Sabanalarga, San Andrés, San Carlos, San Jerónimo, San José de La Montaña, San Pedro, San Rafael, San Roque, San Vicente, Santa Bárbara, Santa Rosa de Osos, Santo Domingo, Santuario, Segovia, Sopetran, Titiribí, Toledo, Valdivia, Vegachí, Venecia, Yalí, Yarumal, Yolombó

En el censo de 1985 no se preguntó por hogares



DEPARTAMENTO ADMINISTRATIVO  
NACIONAL DE ESTADÍSTICAS

## CENSO GENERAL 2005 - RESULTADOS MONTAÑA ANTIOQUEÑA <sup>1</sup>

Personas	981.914
Hogares	254.525
Unidades Económicas	36.416
Unidades Agropecuarias	89.935

<sup>1</sup> Abejorral, Alejandría, Amaga, Amalfi, Angelópolis, Angostura, Anorí, Armenia, Belmira, Briceño, Campamento, Carmen de Viboral, Carolina, Cisneros, Cocorná, Concepción, Don Matías, Ebéjico, Entrerrios, Fredonia, Gómez Plata, Granada, Guadalupe, Guarne, Guatapé, Heliconia, La Ceja, La Unión, Liborina, Marinilla, Montebello, Olaya, Peñol, Remedios, Retiro, Rionegro, Sabanalarga, San Andrés, San Carlos, San Jerónimo, San José de La Montaña, San Pedro, San Rafael, San Roque, San Vicente, Santa Bárbara, Santa Rosa de Osos, Santo Domingo, Santuario, Segovia, Sopetran, Titiribí, Toledo, Valdivia, Vegachí, Venecia, Yalí, Yarumal, Yolombó

