



## **CENSO DE PLANTAS PROCESADORAS DE YUCA PARA USO INDUSTRIAL RESULTADOS 2003**

### **PRESENTACIÓN**

El DANE con el Censo y la ayuda del Ministerio de Agricultura y Desarrollo Rural conjuntamente con el Centro Internacional de Agricultura Tropical – CIAT–, generó el marco estadístico para la medición de variables como la cantidad de plantas procesadoras, su ubicación y su orientación de la producción. Conformó así el punto de partida para la implementación de un sistema de monitoreo, control y seguimiento, para obtener información sobre la producción con la temporalidad y oportunidad requeridas.

Se identificaron 396 plantas, de las cuales 241 registraron actividad en el año 2003 y de éstas, 148 correspondieron a rallanderías y 93 fueron patios de secado. De esta manera, el presente documento describe las características generales de las plantas, la infraestructura, producción y destino, aspectos socioeconómicos y manejo ambiental de la yuca industrial.

De esta forma damos cumplimiento a la misión del DANE, de generar información de calidad, que permita adoptar las políticas sectoriales con información objetiva, lo cual no hubiera sido posible sin la colaboración del Ministerio de Agricultura, el CIAT y las personas que nos suministraron la información.

### **OBJETIVOS**

- Cuantificar las plantas procesadoras de yuca para uso industrial existentes en Colombia, en 2003
- Construir un marco de lista de las plantas procesadoras, que sirva como apoyo a la implementación del registro administrativo de éstas.

### **UNIVERSO**

Está compuesto por las plantas procesadoras de yuca para uso industrial existentes en Colombia durante el año 2003.

### **UNIDAD DE ANÁLISIS Y DE OBSERVACIÓN**

Plantas procesadoras de yuca para uso industrial.

### **COBERTURA GEOGRÁFICA**

Es nacional e involucra los siguientes polos de desarrollo:

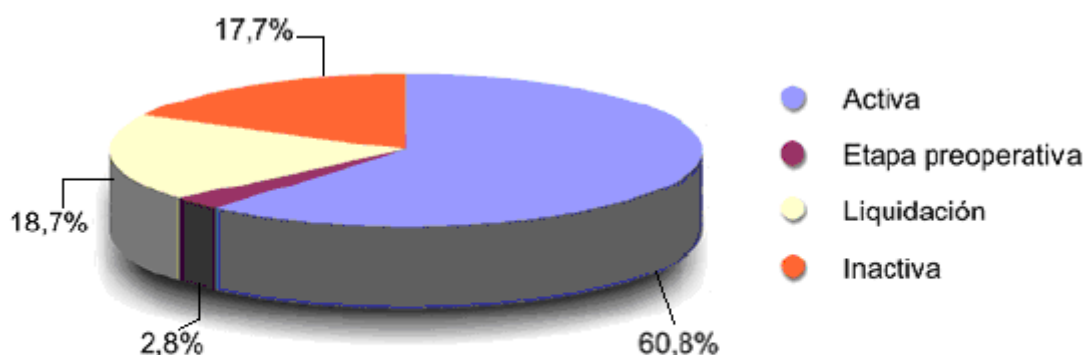
- Tolima – Huila
- Eje Cafetero
- Valle (Cali), Cauca, Putumayo y Nariño
- Magdalena Medio
- Atlántico, Magdalena y Bolívar
- Meta – Casanare
- Sucre, Córdoba y Antioquia

### **CARACTERÍSTICAS GENERALES DE LAS PLANTAS PROCESADORAS DE YUCA PARA USO INDUSTRIAL**

#### **Distribución de las plantas procesadoras según estado Actual**

A través del Censo Nacional de Plantas procesadoras de Yuca para Uso Industrial, se identificaron 396 plantas, de las cuales solamente el 61% (241) registraron actividad para el 2003. De las plantas que no presentaron actividad, 74 estaban liquidadas, 70 inactivas

temporalmente y 11 en estado preoperativo, es decir, en etapa de montaje. La participación según estado actual, se presenta en el gráfico 1.

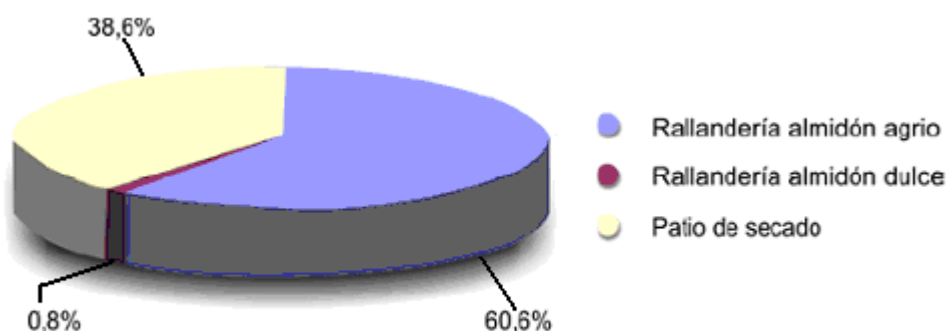


Fuente: DANE - Ministerio de Agricultura y Desarrollo Rural

### Distribución de las plantas procesadoras de yuca para uso industrial, en estado activo, según orientación de la producción

De 241 plantas procesadoras de yuca que se encuentran en estado activo, el 61,4% (148) son rallanderías que producen en su gran mayoría almidón agrio, y el 38,6% (93) son patios de secado, dedicados a producir principalmente trozos de yuca.

En total se hallaron 148 rallanderías, de las cuales 146 se dedican a la producción de almidón agrio y 2 a almidón dulce. Del total el 83,1%, el 8,1% y el 4,1% están ubicadas en los departamentos de Cauca, Risaralda y Caldas, respectivamente; las restantes (4,7%) se encuentran distribuidas en Quindío, Tolima y Valle del Cauca.



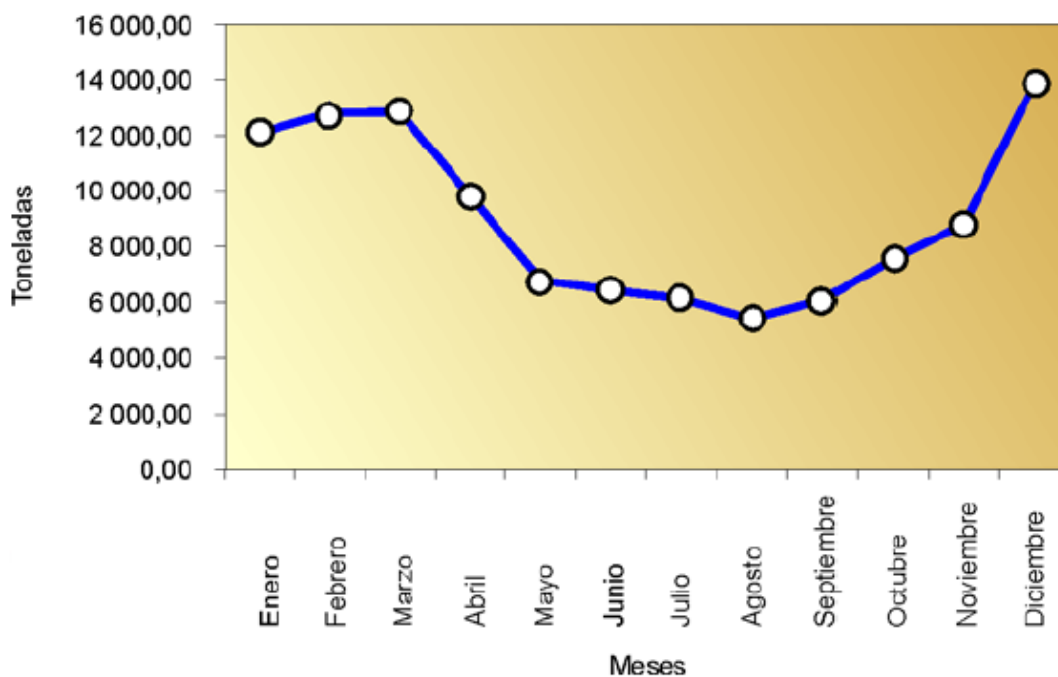
Fuente: DANE - Ministerio de Agricultura y Desarrollo Rural

## PRODUCCIÓN

### Volumen Procesado

En el año 2003, en el país se procesaron 108 613 toneladas de yuca fresca.

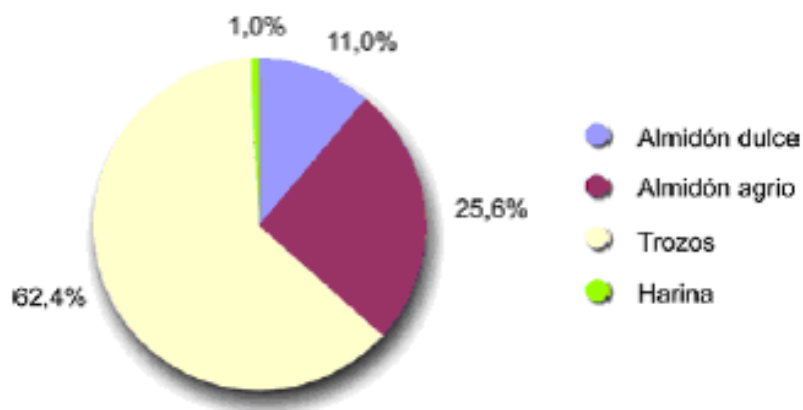
Al analizar esta cifra se observa que entre enero y marzo la participación del volumen procesado es cercana al 12% para cada uno de estos meses; entre abril y junio está en un 6%, ligeramente superior en abril con el 9%; de julio a septiembre, continúan con una participación del 6%; en el último trimestre de octubre a diciembre presenta una tendencia creciente, variando entre el 7 y el 13%.



Fuente: DANE - Ministerio de Agricultura y Desarrollo Rural

### Producción Obtenida

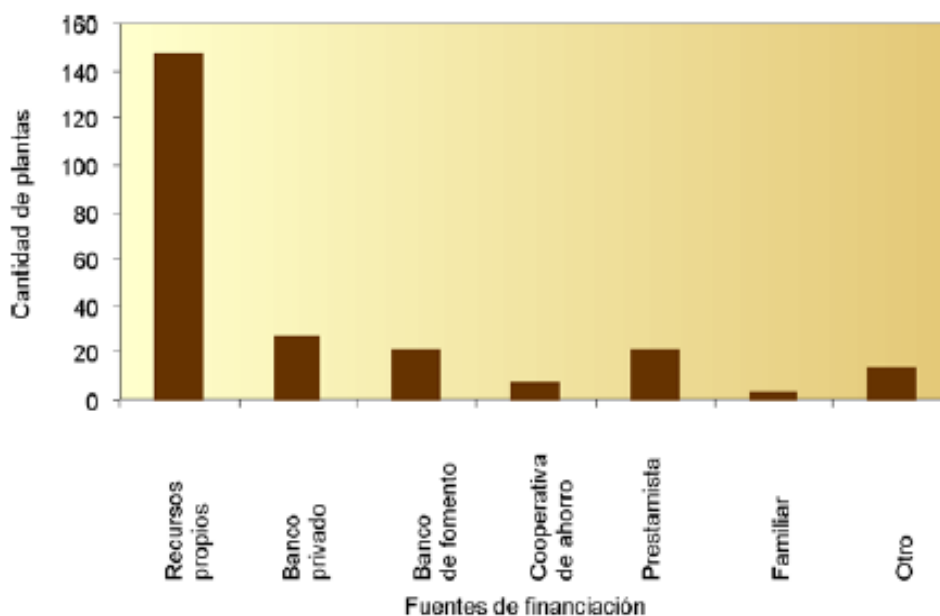
De los 28 547 003 kilos de productos de yuca obtenidos a nivel nacional en el 2003, el 62,4% (17 813 254) corresponde a la elaboración de trozos de yuca; el 25,6% (7 309 950) a almidón agrio; el 11% (3 149 479) a almidón dulce y el 1% (274 320) a la producción de harinas.



Fuente: DANE - Ministerio de Agricultura y Desarrollo Rural

## FUENTE DE FINANCIACIÓN

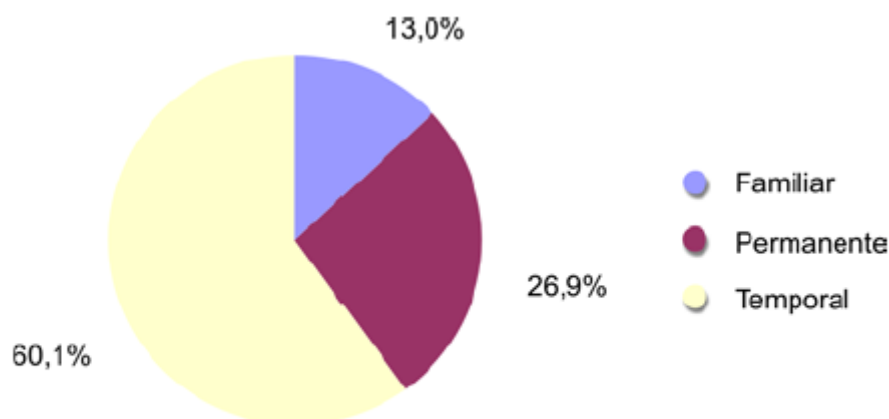
En el desarrollo de su actividad en el 2003, el 61,0% de las plantas procesadoras de yuca emplearon recursos propios, el 11,2 % recurrió a la banca privada, el 9,1% a bancos de fomento, el 8,7% a un prestamista, y el restante 10,0% acudió a otras fuentes.



Fuente: DANE - Ministerio de Agricultura y Desarrollo Rural

## Participación de personal ocupado por las plantas procesadoras de yuca industrial, según tipo de personal empleado

Según tipo de personal ocupado por las plantas procesadoras, de un total de 2 909, el 60,1% (1 748) corresponde a trabajadores temporales, el 26,9% (783) a permanentes y el 13,0% (378) a familiares sin remuneración fija.



Fuente: DANE - Ministerio de Agricultura y Desarrollo Rural