



DEPARTAMENTO ADMINISTRATIVO NACIONAL DE ESTADÍSTICA -DANE-

DIRECCIÓN DE METODOLOGÍA Y PRODUCCIÓN ESTADÍSTICA - DIMPE-

Resultados

Departamento de Casanare

Abril 2013



ENCUESTA NACIONAL AGROPECUARIA ENA CASANARE-2012



OBJETIVO GENERAL

Estimar el uso de la tierra, el área, la producción y el rendimiento de los principales cultivos transitorios, permanentes, árboles frutales dispersos, el área en pastos y forestal, la producción de leche, especies menores y el inventario pecuario en 22 departamentos del territorio nacional en el año 2012.

COBERTURA GEOGRÁFICA

22 departamentos



Población objetivo

Departamento	Tamaño de la muestra (SM)		Poblacion objetivo (ha)
	Semestre	Semestre	
	A	B	
Total	2690	6044	37.941.476
Antioquia	167	654	3.947.397
Atlántico	24	45	280.959
Bolívar	93	150	1.485.798
Boyacá	437	697	1.809.615
Caldas	13	143	664.469
Cauca	41	199	1.304.598
Cesar	101	237	1.979.309
Córdoba	174	238	1.912.378
Cundinamarca	404	746	2.055.989
Huila	63	278	1.355.036
La Guajira	36	97	1.689.225
Magdalena	15	124	1.612.652
Meta	175	280	5.379.162
Nariño	280	448	771.790
Norte de Santande	78	214	1.326.816
Quindío	0	67	159.981
Risaralda	0	102	199.090
Santander	170	460	2.331.675
Sucre	190	219	883.456
Tolima	97	300	1.844.267
Valle del Cauca	67	216	890.769
Casanare	65	130	4.057.045



USO DEL SUELO

Uso del suelo	Casanare		Total 22 Departamentos		Participación (%)
	Area (ha)	Cve	Area (ha)	Cve	
Total	4.024.875	0,1	37.654.254	0,1	10,7
Agrícola	185.752	22,0	2.963.731	2,8	6,3
Pecuaría	3.625.990	1,4	30.000.649	0,5	12,1
Bosques	130.093	19,3	3.594.003	3,2	3,6
Otros usos	83.040	20,4	1.001.152	4,6	8,3
Área perdida	-	-	94.720	34,8	-
Cantidad de UP	26.121	15,0	1.671.239	1,6	1,6

Fuente: DANE- ENA 2012

Agrícola: áreas en cultivos transitorios, barbechos, cultivos permanentes y descanso

Pecuario: área en pastos o forrajes, malezas o rastrojo, vegetación de sabanas, páramos y xerofítica

Bosques: área en bosque natural y plantados

Otros usos: cuerpos de agua, otros fines, eriales o afloramientos rocosos

Área perdida: áreas afectadas por deslizamientos e inundaciones

***La diferencia entre el área de cobertura y la estimada es debido al error muestral**



PRINCIPALES CULTIVOS TRANSITORIOS- ÁREA SEMBRADA

Cultivo	Casanare	Total 22 departamentos	Participación (%)
	Area (ha)	Area (ha)	
Yuca	3.934	80.368	4,9
Maíz total ⁽¹⁾	1.355	368.184	0,4

Fuente: DANE- ENA 2012

⁽¹⁾ Maíz amarillo + blanco



PRINCIPALES CULTIVOS TRANSITORIOS- ÁREA COSECHADA

Cultivo	Casanare	Total 22 departamentos	Participación (%)
	Area (ha)	Area (ha)	
Yuca	935	39.281	2,4
Maíz total ⁽¹⁾	568	249.898	0,2

Fuente: DANE- ENA 2012

⁽¹⁾ Maíz amarillo + blanco



PRINCIPALES CULTIVOS TRANSITORIOS- PRODUCCIÓN

Cultivo	Casanare	Total 22 departamentos	Participación (%)
	Producción (ton)	Producción (ton)	
Yuca	20.244	425.273	4,8
Maíz total ^(1 y 2)	586	783.531	0,1

Fuente: DANE- ENA 2012

⁽¹⁾ Maíz amarillo + blanco

⁽²⁾ Producción en grano seco



PRINCIPALES CULTIVOS PERMANENTES – ÁREA PLANTADA

Cultivo	Casanare		Total 22 departamentos		Participación (%)
	Area (ha)	Cve	Area (ha)	Cve	
Plátano	4.007	34,0	209.931	10,8	1,9
caña	603	75,1	184.075	8,1	0,3
Cacao	508	59,8	95.307	13,6	0,5
café	284	63,6	722.110	3,3	0,0
Naranja	133	94,7	33.213	19,1	0,4

Fuente: DANE- ENA 2012



PRINCIPALES CULTIVOS PERMANENTES – ÁREA EN EDAD PRODUCTIVA

Cultivo	Casanare		Total 22 departamentos		Participación (%)
	Area (ha)	Cve	Area (ha)	Cve	
Plátano	1.072	40,9	145.881	14,8	0,7
caña*	462	75,5	144.227	9,5	0,3
Cacao	185	64,7	65.058	12,9	0,3
Naranja	128	94,5	25.104	22,0	0,5
café	113	70,4	440.472	3,8	0,0

Fuente: DANE- ENA 2012

*corresponde a cultivos de caña para miel, panela y azúcar tradicional



PRINCIPALES CULTIVOS PERMANENTES – PRODUCCIÓN

Cultivo	Casanare		Total 22 departamentos		Participación (%)
	Producción (ton)	Cve	Producción (ton)	Cve	
Plátano	11.462	20,3	1.568.316	9,7	0,7
caña*	289	9,5	1.097.285	11,3	0,0
Naranja	29	106,2	514.941	26,7	0,0
Cacao**	23	63,7	38.937	21,8	0,1
café***	7	32,7	509.858	3,6	0,0

Fuente: DANE- ENA 2012

* Producción en panela

** producción en grano húmedo o mojado

*** producción en trilla o pergamino seco.



INVENTARIO GANADO VACUNO POR SEXO

Inventario ganadero	Casanare		Total 22 departamentos		Participación (%)
	Cabezas	Cve	Cabezas	Cve	
Total	1.758.806	6,7	20.432.140	1,8	8,6
Hembras	1.046.339		12.406.899		8,4
Machos	712.467		8.025.241		8,9

Fuente: DANE-ENA2012



VACAS EN ORDEÑO Y TOTAL DE LECHE PRODUCIDA, SEGÚN DESTINO

Vacas en ordeño /Producción de leche	Casanare		Total 22 departamentos		Participación (%)
	Total	Cve	Total	Cve	
Total de vacas en ordeño	35.940	19,9	2.693.155	2,7	1,3
Total de leche producida	113.870	21,5	12.985.016	3,6	0,9
Venta	23.482	32,4	10.601.204	4,2	0,2
Industria	15.745	45,4	6.656.984	6,3	0,2
Intermediarios	6.470	44,6	3.459.639	5,4	0,2
Otros	1.266	64,5	484.581	11,6	0,3
Autoconsumo	20.310	17,5	1.125.858	3,2	1,8
Procesada	70.079	31,2	1.257.954	6,7	5,6

Fuente: DANE-ENA2012

Día anterior a la entrevista

INVENTARIO DE GANADO PORCÍCOLA (*), EL DÍA DE LA ENTREVISTA, POR CATEGORÍA DE ANIMALES

Inventario porcícola	Casanare		Total 22 departamentos		Participación (%)	
	Cabezas	Cve	Cabezas	Cve		
Total	16.592	20,4	923.469	4,2	1,8	
Total de machos	13.141		43.808		30,0	
Reproductores (en	624	28,5	31.464	6,9	2,0	
Reproductores (de ree	78	70,2	12.343	36,3	0,6	
Categoría de machos	Lechones lactantes	2.626	43,8	198.609	7,6	1,3
Lechones en precebo	1.192	28,7	97.136	9,1	1,2	
Cerdos en levante	4.176	27,9	229.780	6,3	1,8	
Cerdos en ceba	4.445	23,2	187.090	6,7	2,4	
Total hembras	3.451		167.046		2,1	
En lactancia	634	43,6	37.813	7,9	1,7	
Categoría de hembras	En gestación	878	43,5	44.447	7,6	2,0
Vacias	1.556	29,2	71.747	7,4	2,2	
De reemplazo	383	45,4	13.039	15,0	2,9	

Fuente: DANE - ENA 2012

(*). *Economía campesina*



PRODUCCIÓN DE HUEVO OBTENIDO LA SEMANA ANTERIOR AL DÍA ENTREVISTA

Produccion de huevos		Casanare		Total 22 departamentos		Participación (%)
		Unidades	Cve	Unidades	Cve	
Postura	Total	2.277.930	98,7	22.510.687	25,8	10,1
	Autoconsumo	10.238	66,2	440.079	12,0	2,3
	Venta	2.267.692	99,2	22.070.608	26,3	10,3
Traspatio	Total	565.609	13,1	15.879.187	21,6	3,6
	Autoconsumo	534.316	13,5	14.070.335	24,3	3,8
	Venta	31.293	37,6	1.808.851	6,9	1,7

Fuente: DANE-ENA2012



INVENTARIO OTRAS ESPECIES PECUARIAS

Especies pecuarias	Casanare		Total 22 departamentos		Participación (%)
	Cabezas	Cve	Cabezas	Cve	
Equino	100.986	9,86	899.813	2,79	11,2
Codornices	13	95,98	213.953	39,43	0,0
Patos	39.382	18,18	575.057	4,14	6,8
Ovinos	44.057	32,61	1.045.416	25,91	4,2
Caprino	1.507	89,19	803.916	15,75	0,2
Bufalino	11.521	60,75	244.346	29,43	4,7
Piscos	9.559	22,67	458.129	4,42	2,1
Mular	6.274	21,21	182.900	4,28	3,4
Cunícola	195	53,54	137.838	7,57	0,1
Asnal	3.540	30,11	110.986	6,28	3,2

Fuente: DANE-ENA2012



ENCUESTA NACIONAL DE ARROZ MECANIZADO -ENAM-

Departamento de Casanare

Convenio DANE-FEDEARROZ

Área sembrada, cosechada, producción y rendimiento

Departamentos	Área Sembrada			Área cosechada*			Producción		Rendimiento		
	ha	Cve	Participación (%)	ha	Cve	Participación (%)	ton	Participación (%)	ton/ha	Cve	
Total	258.551	0,9		149.175	2,1		799.153				
Meta	56.719	-	21,9	10.752	-	7,2	50.960	6,4	4,7	-	
Casanare	77.209	-	29,9	18.015	-	12,1	88.172	11,0	4,9	-	
Tolima	53.517	1,7	20,7	52.017	1,9	34,9	324.945	40,7	6,2	1,5	
Huila	17.280	4,1	6,7	16.635	2,3	11,2	111.589	14,0	6,7	1,1	
Resto Dptos	53.826	3,0	20,8	51.756	5,5	34,7	223.487	28,0	4,3	1,7	

Fuente: Convenio -DANE - FEDEARROZ

*corresponde al área sembrada del semestre anterior

Resto departamentos: Antioquia, Arauca, Atlántico, Bolívar, Caquetá, Cauca, Cesar, Córdoba, Cundinamarca, La Guajira, Guavire, Magdalena, Norte de Santander, Santander, Sucre y Valle del Cauca

Nota: La diferencia en la suma de las variables, obedece al sistema de aproximación en el nivel de dígitos trabajados

Área sembrada, cosechada, producción y rendimiento

Departamento	Área sembrada			Área cosechada*			Producción			Rendimiento	
	ha	Cve	Participación (%)	ha	Cve	Participación (%)	ton	Cve	Participación (%)	ton/ha	Cve
Total	157.502	1,4		258.551	0,9		1.376.385	0,6		-	-
Meta	16.383	-	10,4	56.719	-	21,9	275.707	1,0	20,0	4,9	1,0
Casanare	18.743	-	11,9	77.209	-	29,9	376.955	1,4	27,4	4,9	1,4
Tolima	53.183	1,8	33,8	53.517	1,7	20,7	365.235	1,1	26,5	6,8	1,1
Huila	15.744	2,4	10,0	17.280	4,1	6,7	113.549	1,3	8,2	6,6	1,3
Resto Departamentos	53.449	3,7	33,9	53.826	3,0	20,8	244.939	1,7	17,8	4,6	1,7

Fuente: Convenio -DANE - FEDEARROZ

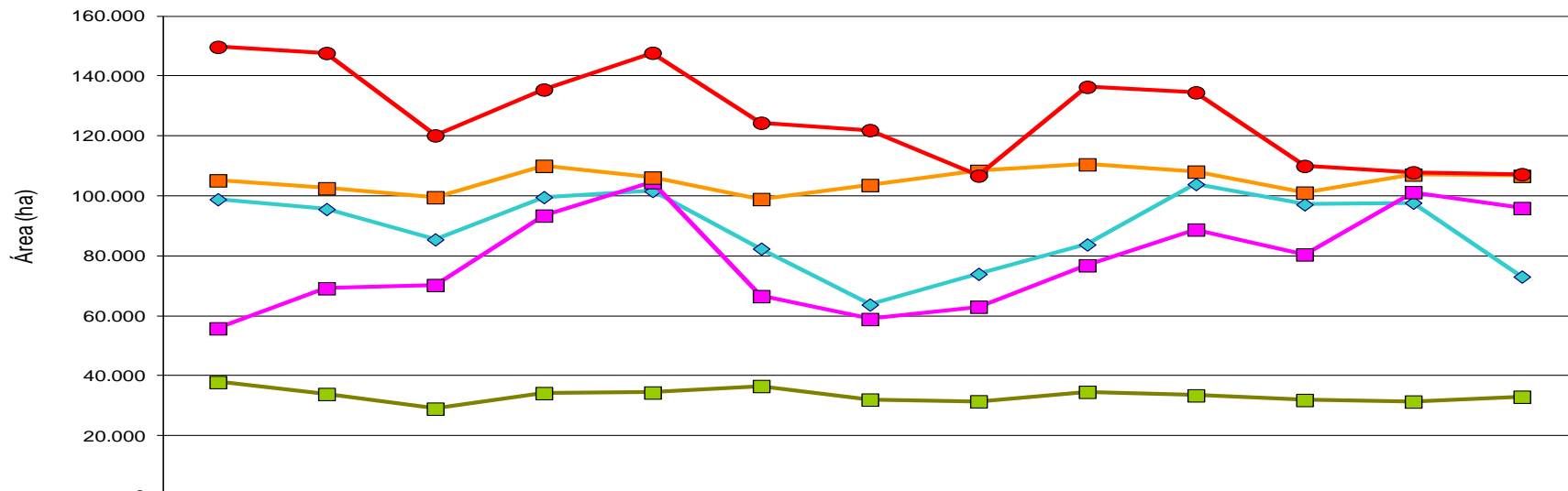
*corresponde al área sembrada del semestre anterior

Resto departamentos: Antioquia, Arauca, Atlántico, Bolívar, Caquetá, Cauca, Cesar, Córdoba, Cundinamarca, La Guajira, Guaviare, Magdalena, Norte de Santander, Santander, Sucre y Valle del Cauca

Nota: La diferencia en la suma de las variables, obedece al sistema de aproximación en el nivel de dígitos trabajados

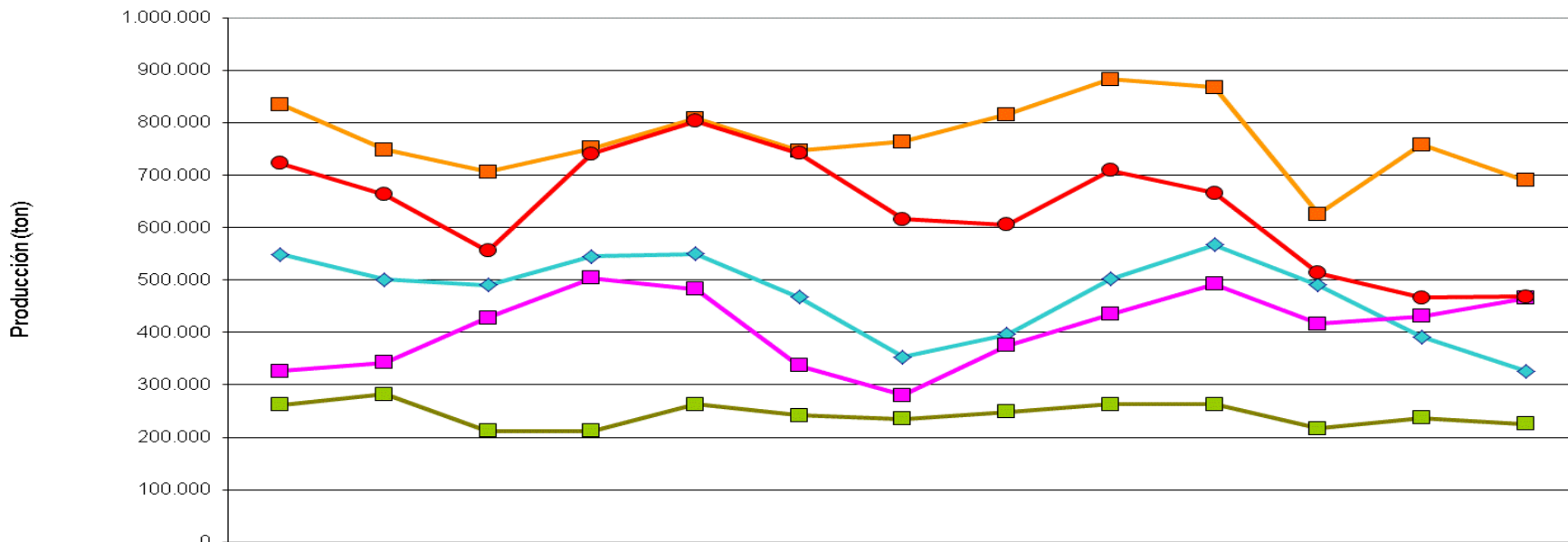
Por efecto matemático los CVE de Rend y Prod son iguales

Área sembrada 2000-2012



	2000	2001	2002	2003	2004	2005	2006	2007	2008	2009	2010	2011	2012
Meta	98.898	95.625	85.505	99.618	101.637	82.426	63.774	74.005	83.803	103.950	97.181	97.735	73.102
Casanare	55.838	69.195	70.281	93.444	104.597	66.574	58.932	63.041	76.853	88.791	80.484	101.251	95.952
Tolima	105.184	102.554	99.564	110.038	106.117	98.955	103.635	108.368	110.534	108.115	101.110	107.118	106.699
Huila	37.914	33.945	29.049	34.233	34.429	36.595	32.073	31.505	34.659	33.480	31.937	31.425	33.024
Resto Dptos	149.719	147.679	120.183	135.484	147.751	124.404	121.958	106.771	136.382	134.554	110.010	107.884	107.275

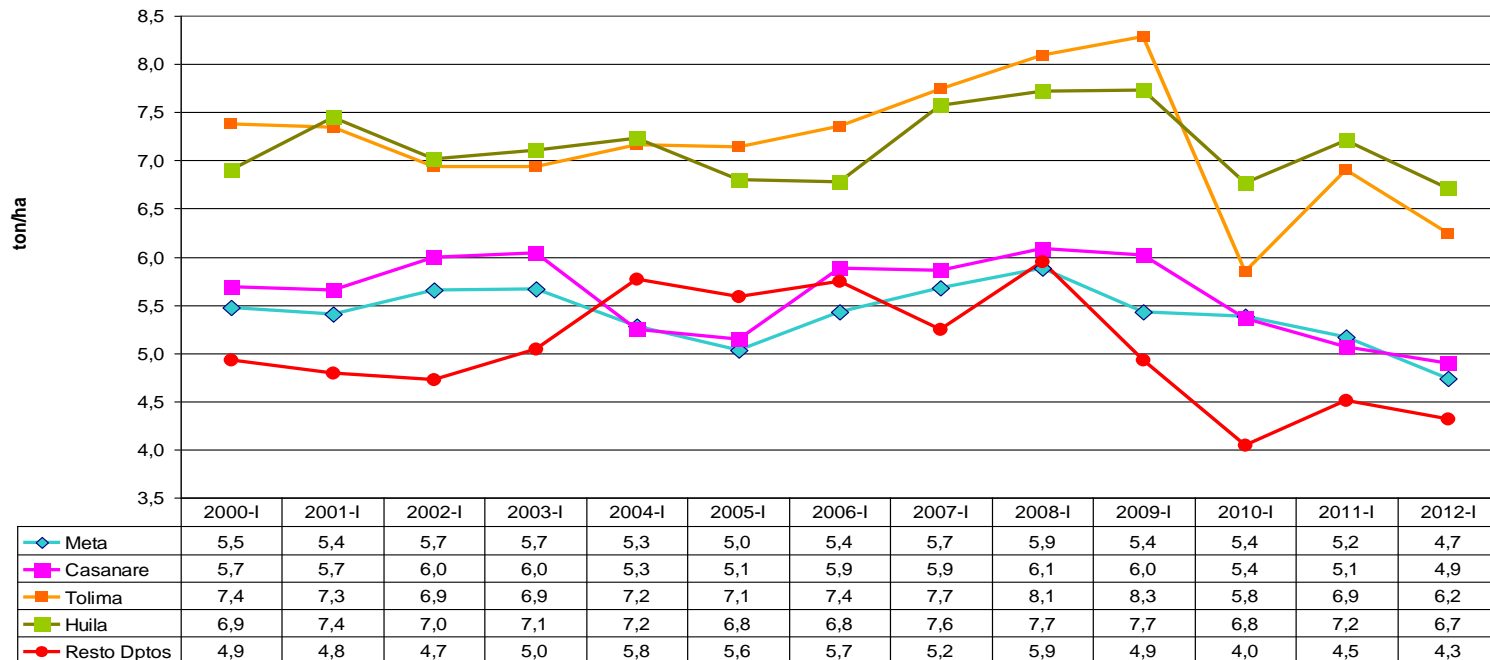
Producción 2000-2012



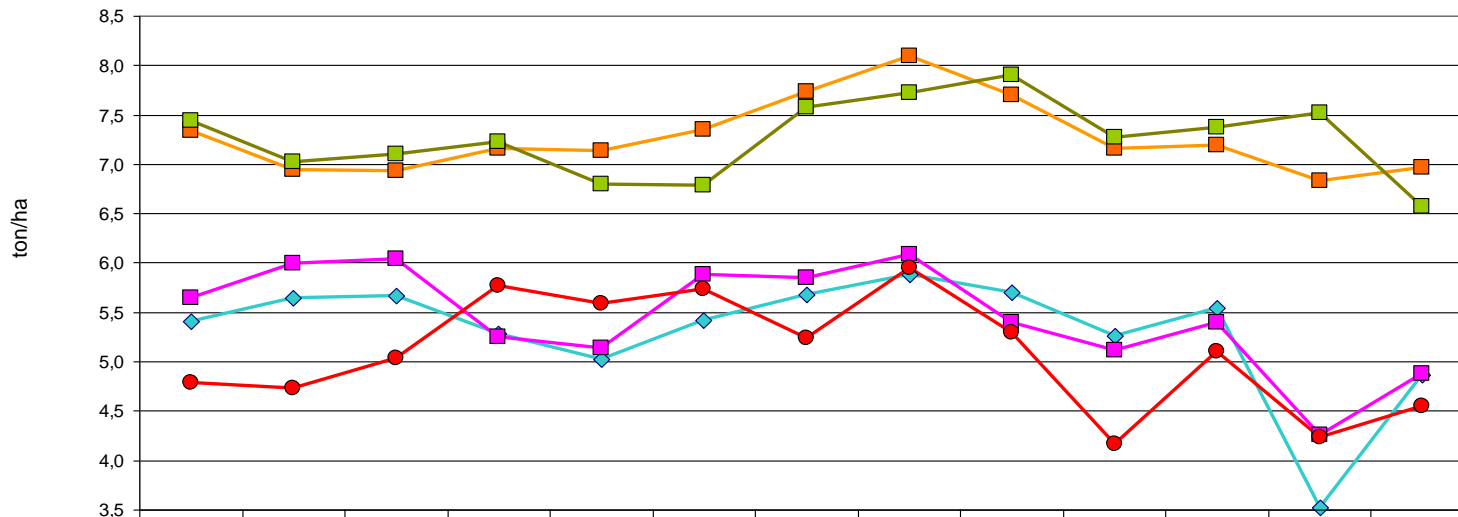
	2000	2001	2002	2003	2004	2005	2006	2007	2008	2009	2010	2011	2012
Meta	548.820	501.036	490.503	545.321	550.166	467.574	352.826	396.053	502.197	567.558	490.079	391.466	326.667
Casanare	326.644	342.077	428.108	503.464	482.636	336.984	279.922	375.023	434.947	491.854	416.125	430.558	465.127
Tolima	834.426	748.933	706.631	751.470	808.214	746.654	764.309	816.044	883.244	867.044	625.647	758.515	690.180
Huila	261.842	281.830	212.422	212.002	262.998	241.446	235.305	248.454	262.999	262.497	216.981	236.685	225.138
Resto departamentos	722.199	663.316	555.318	740.519	803.024	741.593	615.638	605.275	708.816	666.066	513.222	466.757	468.426



Rendimiento I Semestre - 2000-2012



Rendimiento II Semestre - 2000-2012



	2000-II	2001-II	2002-II	2003-II	2004-II	2005-II	2006-II	2007-II	2008-II	2009-II	2010-II	2011-II	2012-II
—◆— Meta	5,4	5,7	5,7	5,3	5,0	5,4	5,7	5,9	5,7	5,3	5,5	3,5	4,9
—■— Casanare	5,7	6,0	6,0	5,3	5,1	5,9	5,9	6,1	5,4	5,1	5,4	4,3	4,9
—■— Tolima	7,3	6,9	6,9	7,2	7,1	7,4	7,7	8,1	7,7	7,2	7,2	6,8	7,0
—■— Huila	7,4	7,0	7,1	7,2	6,8	6,8	7,6	7,7	7,9	7,3	7,4	7,5	6,6
—●— Resto departamentos	4,8	4,7	5,0	5,8	5,6	5,7	5,2	5,9	5,3	4,2	5,1	4,2	4,6



DANE
Para tomar decisiones
Departamento Administrativo Nacional de Estadística

60
AÑOS
1953 — 2013

**PROSPERIDAD
PARA TODOS**

GRACIAS

