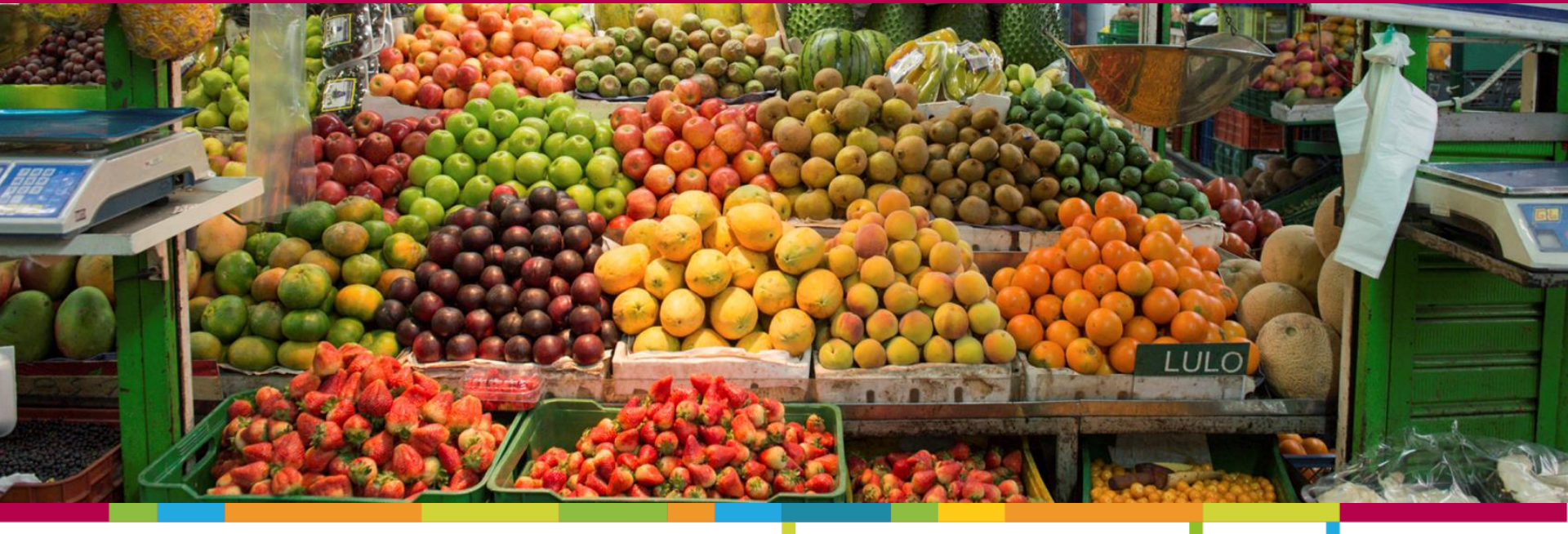


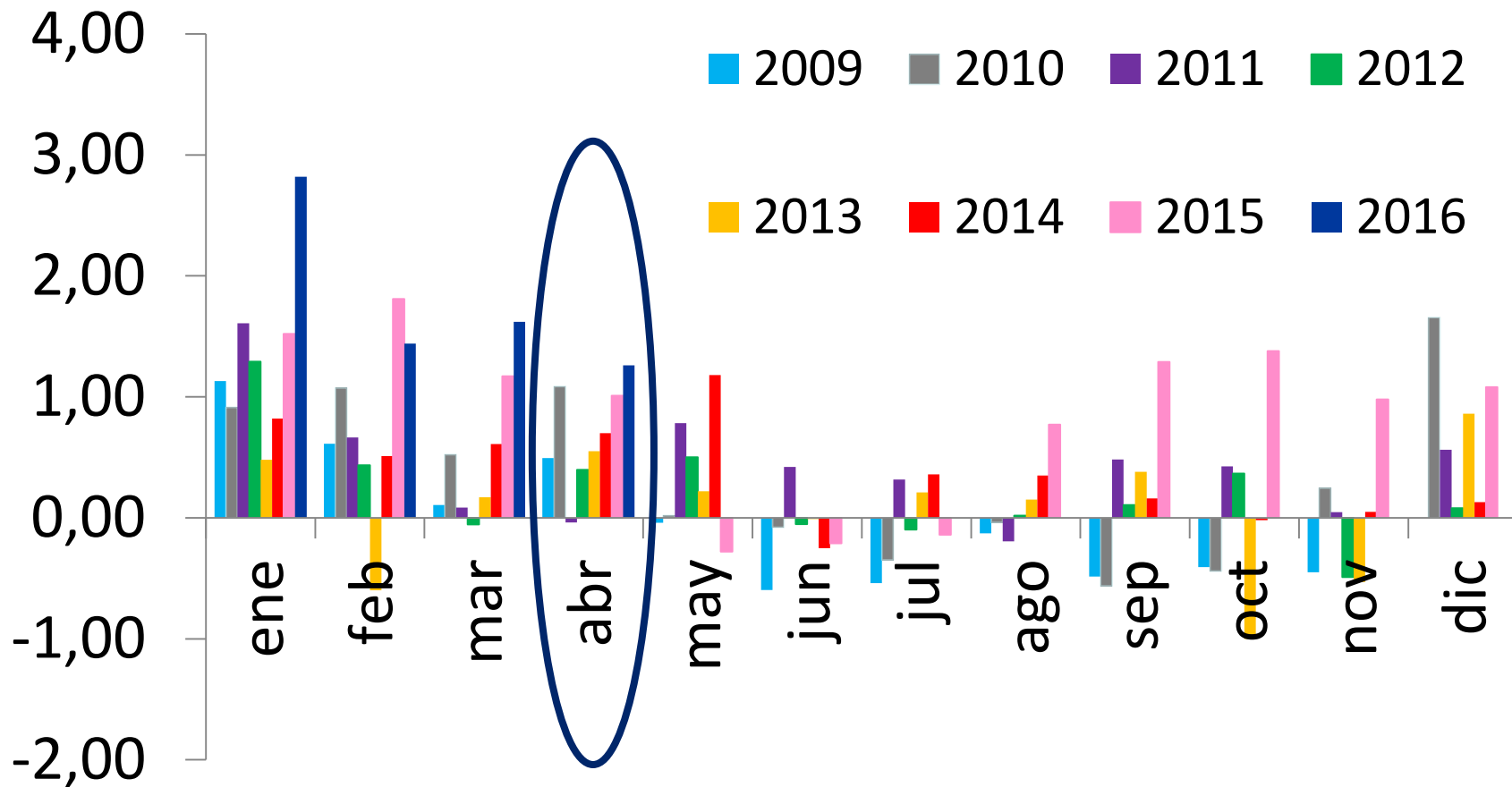
SISTEMA DE INFORMACIÓN DE PRECIOS Y ABASTECIMIENTO DEL SECTOR AGROPECUARIO - SIPSA



PRECIOS MAYORISTAS

Abril de 2016

IPC de alimentos



Fuente: DANE



DANE
Para tomar decisiones



Comportamiento de los precios en abril

- ★ En mes de abril descendieron cotizaciones mayoristas de las frutas frescas, los tubérculos, raíces y plátanos y los cereales
- ★ En contraste, subieron los precios de verduras, carnes y pescados, los procesados, y los lácteos y huevos



DANE
Para tomar decisiones



Frutas frescas



DANE
Para tomar decisiones



Frutas frescas

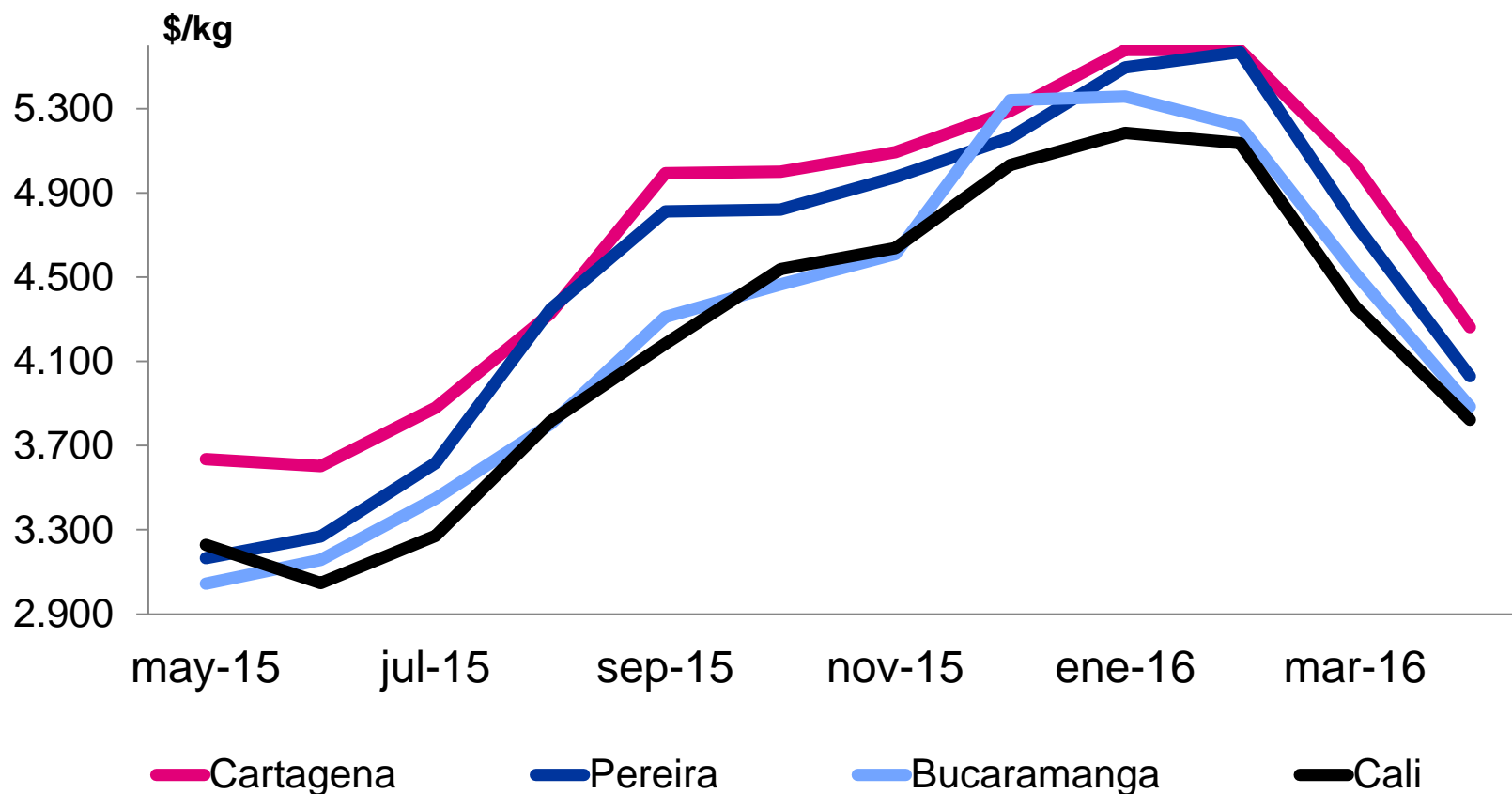
Producto	Mercados*		
	Total	Bajó	Subió
Manzana verde importada	36	36	0
Pera importada	33	33	0
Papaya Maradol	36	32	4
Manzana royal gala importada	31	31	0
Manzana roja importada	35	31	2
Granadilla	34	31	3
Naranja Valencia	29	29	0
Mango Tommy	30	28	2
Maracuyá	31	26	5
Uva Isabela	25	25	0
Melón Cantalup	34	25	7
Aguacate papelillo	28	22	6
Piña gold	22	21	1
Mandarina Arrayana	16	15	1
Mandarina común	16	15	1
Naranja común	16	14	2
Mango común	13	13	0
Aguacate Hass	10	0	10
Limón Tahití	28	9	19
Banano criollo	32	9	22
Guanábana	27	4	22
Mora de Castilla	41	0	41



- ★ En abril cayeron cotizaciones de la pera importada, la papaya Maradol, la granadilla, la naranja Valencia y el mango Tommy
 - ★ Bajó la pera ante aumento de cosechas y mayor abastecimiento desde Chile
- ★ En cambio, subieron los precios mayoristas de la mora de Castilla, la guanábana, el banano criollo, el limón Tahití y el aguacate Hass



Manzana verde importada

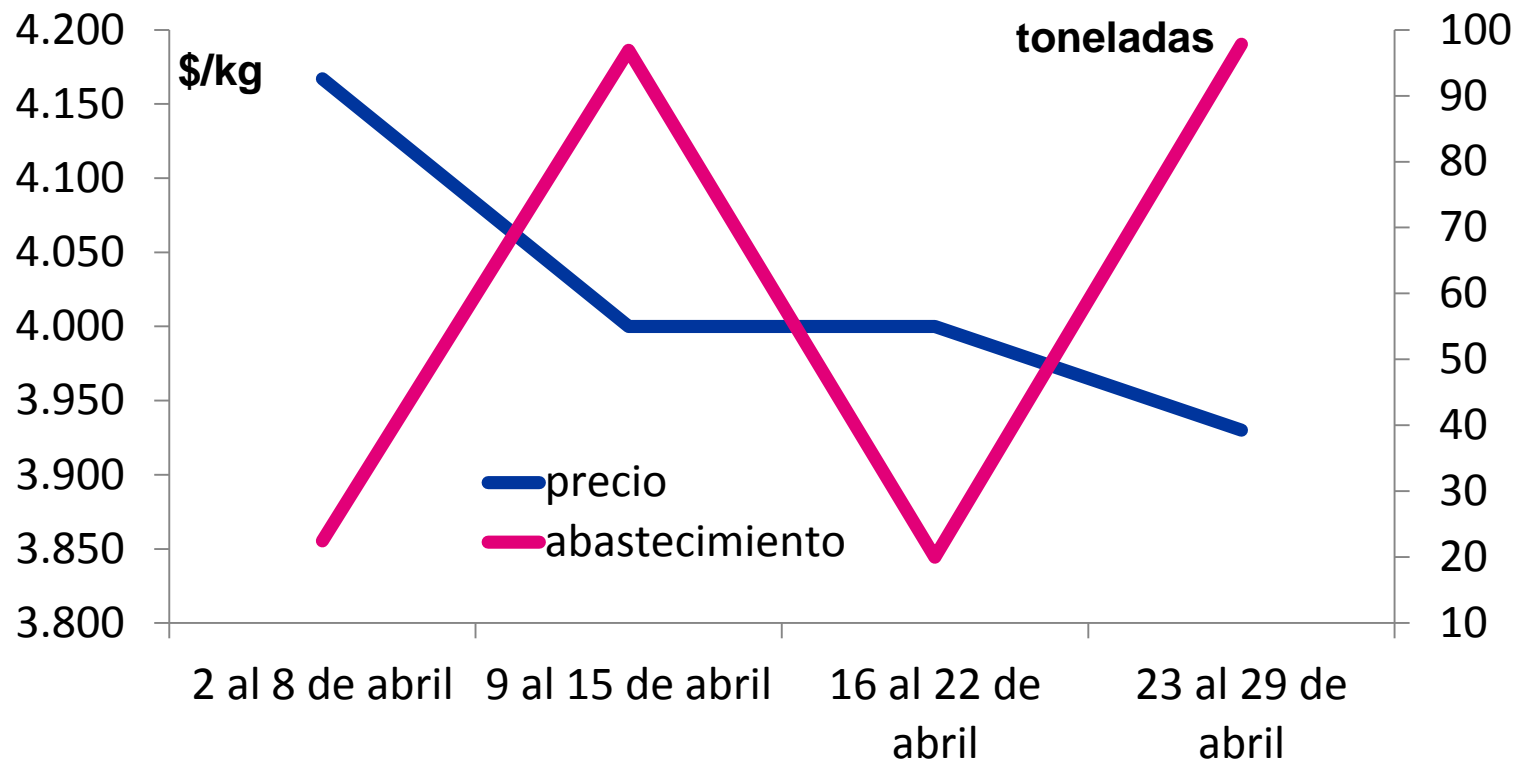


Fuente: DANE

- Se incrementó el abastecimiento desde Chile



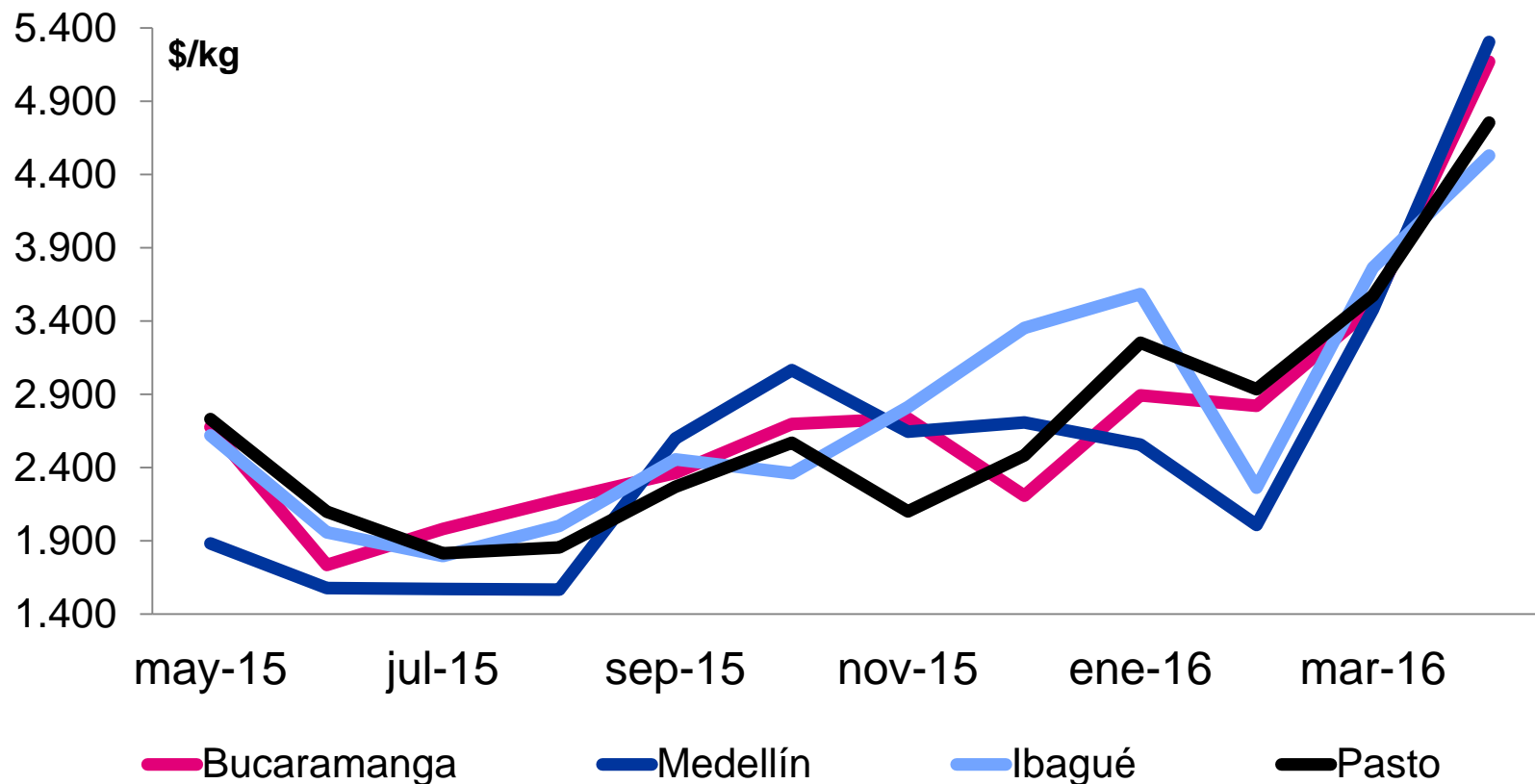
Manzana verde en Cali



Fuente: DANE



Mora de Castilla



Fuente: DANE

- Poca disponibilidad desde Santander, Caldas, Cundinamarca, Antioquia, Nariño, Boyacá y Norte de Santander



Tubérculos, raíces y plátanos



DANE
Para tomar decisiones



Tubérculos y plátanos

Producto	Mercados*		
	Total	Bajó	Subió
Papa criolla limpia	40	34	6
Papa criolla sucia	11	11	0
Papa nevada	12	11	1
Yuca ICA	14	12	2
Papa capira	28	19	9
Plátano hartón maduro	10	0	10
Arracacha amarilla	19	0	19
Plátano hartón verde	38	3	34

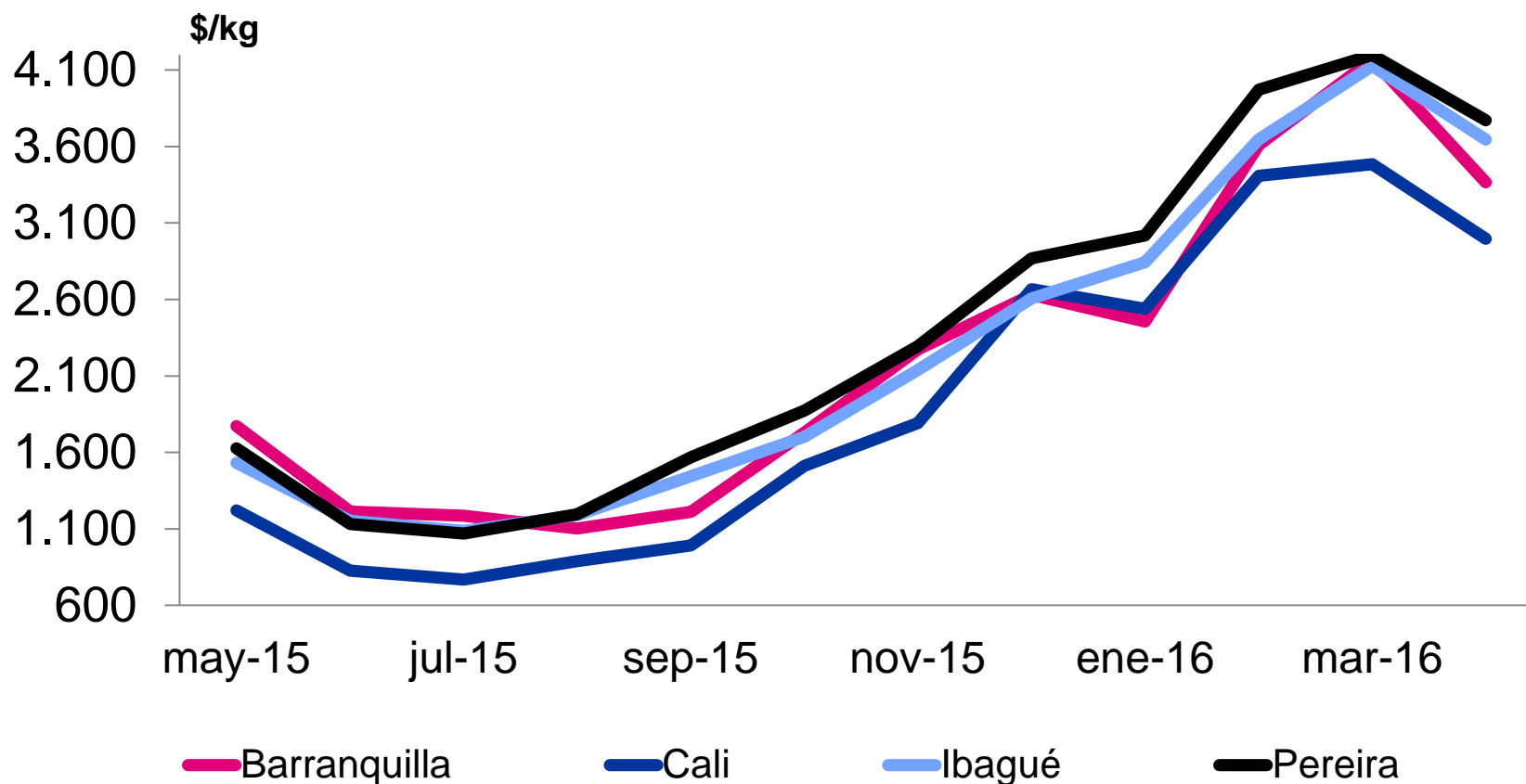
* Información correspondiente al conteo de mercados del mes de abril de 2016



- ✦ En abril bajaron los precios de las papas criolla limpia y sucia, nevada y capira y la yuca ICA
 - ✦ Llegó más cantidad de papa nevada desde Granada, Peñol, Carmen de Viboral, Unión, San Vicente y Santuario (Antioquia)
- ✦ En contraste, subieron cotizaciones del plátano hartón verde la y arracacha amarilla



Papa criolla limpia

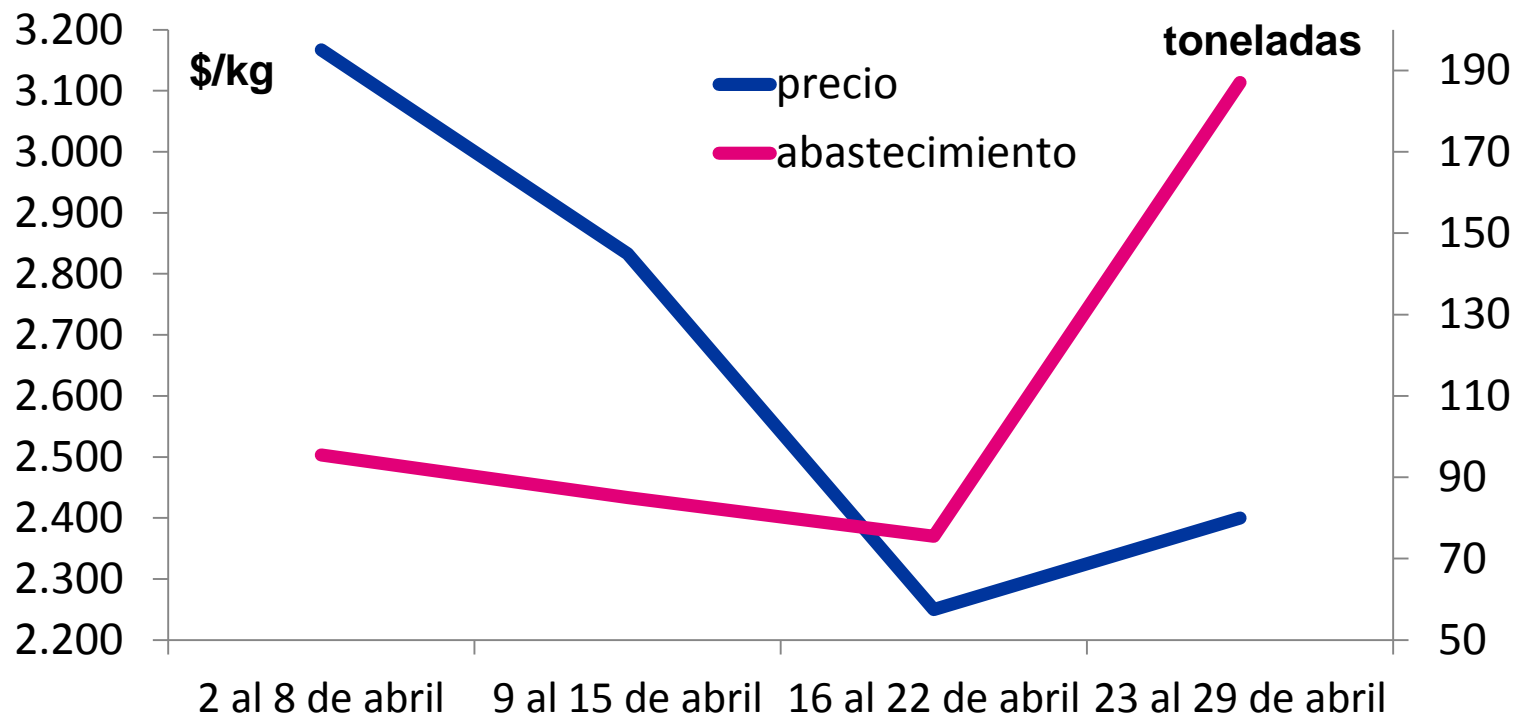


Fuente: DANE

- Mejoró oferta del tubérculo procedente de Nariño, Antioquia, Boyacá, Norte de Santander y Cundinamarca



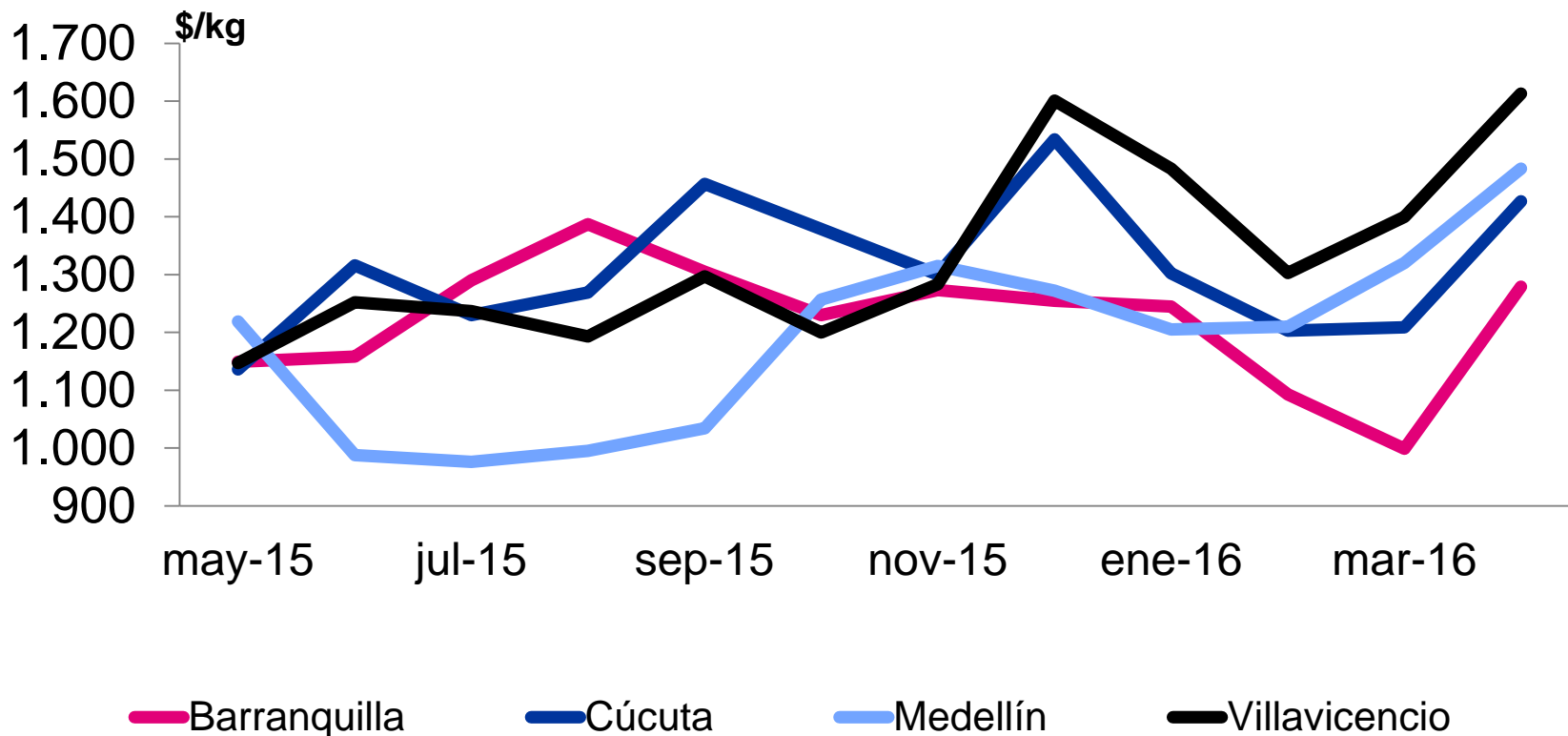
Papa criolla en Cali



Fuente: DANE



Plátano hartón verde



Fuente: DANE

- Menor disponibilidad del producto procedente de Córdoba, el Eje Cafetero y suroeste antioqueño



Verduras y hortalizas



DANE
Para tomar decisiones



Verduras y hortalizas

Producto	Mercados*		
	Total	Bajó	Subió
Pimentón	44	4	40
Arveja verde en vaina	34	0	34
Cebolla cabezona blanca	30	0	30
Remolacha	26	2	24
Ahuyama	32	8	23
Chócolo mazorca	38	14	23
Apio	30	8	22
Tomate chonto	21	2	19
Coliflor	27	9	18
Cebolla junca	22	7	15
Ajo	17	5	12
Tomate Riogrande	7	0	7
Repollo verde	9	8	1
Acelga	18	12	3
Frijol verde en vaina	21	14	7
Espinaca	22	17	4
Repollo blanco	30	21	8
Zanahoria	29	29	0
Habichuela	42	38	4
Pepino cohombro	39	39	0



DANE
Para tomar decisiones



* Información correspondiente al conteo de mercados del mes de abril de 2016

Verduras y hortalizas

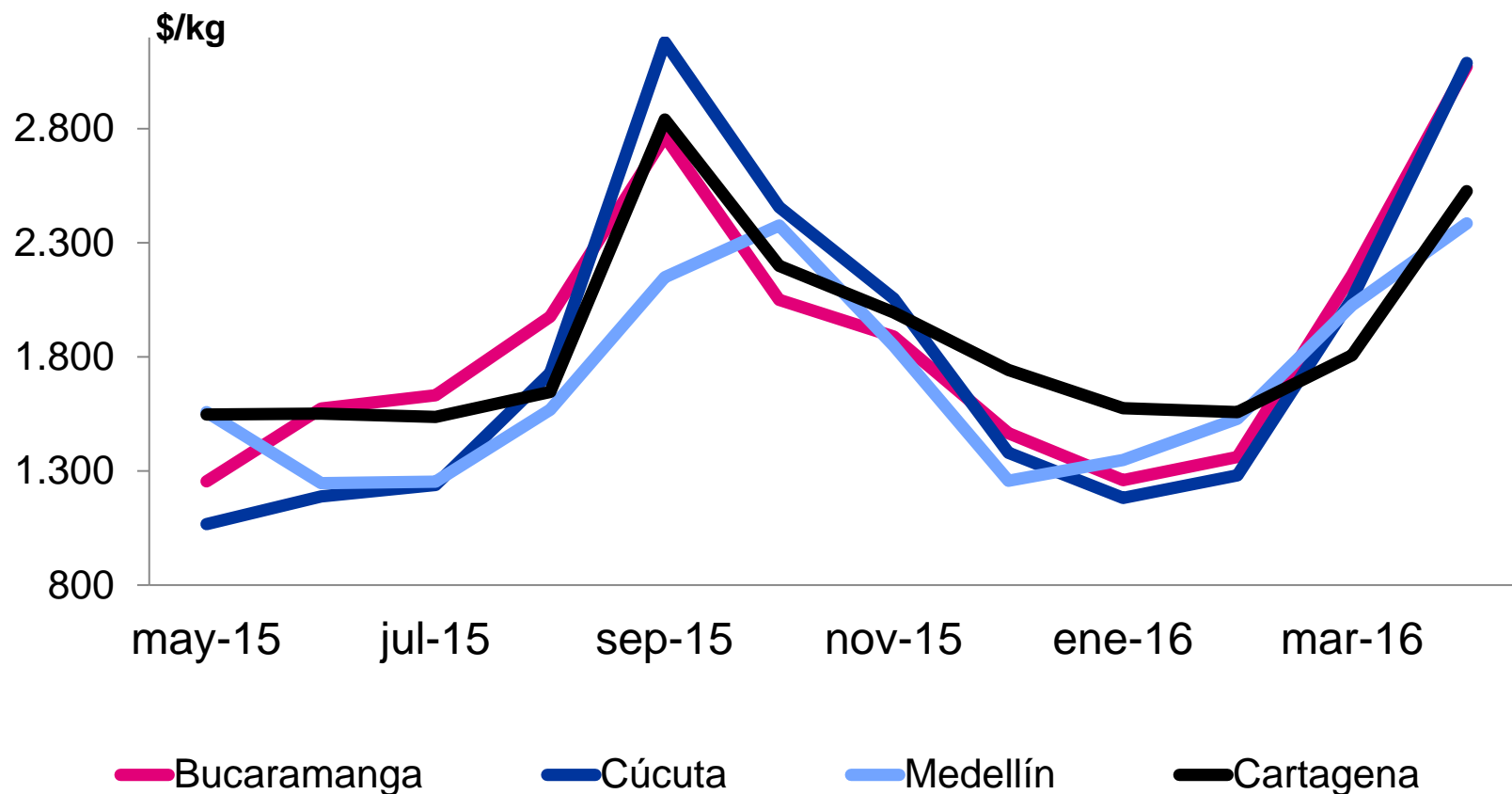
- ★ Aumentaron cotizaciones mayoristas de la arveja verde, la cebolla cabezona blanca, la remolacha, la ahuyama y el chόcolo mazorca
 - ★ Poca producci3n de arveja verde en Nariño, Cundinamarca y Antioquia
- ★ En cambio, cayeron los precios del pepino cohombro, la habichuela, la zanahoria, el repollo blanco y la espinaca



DANE
Para tomar decisiones



Pimentón

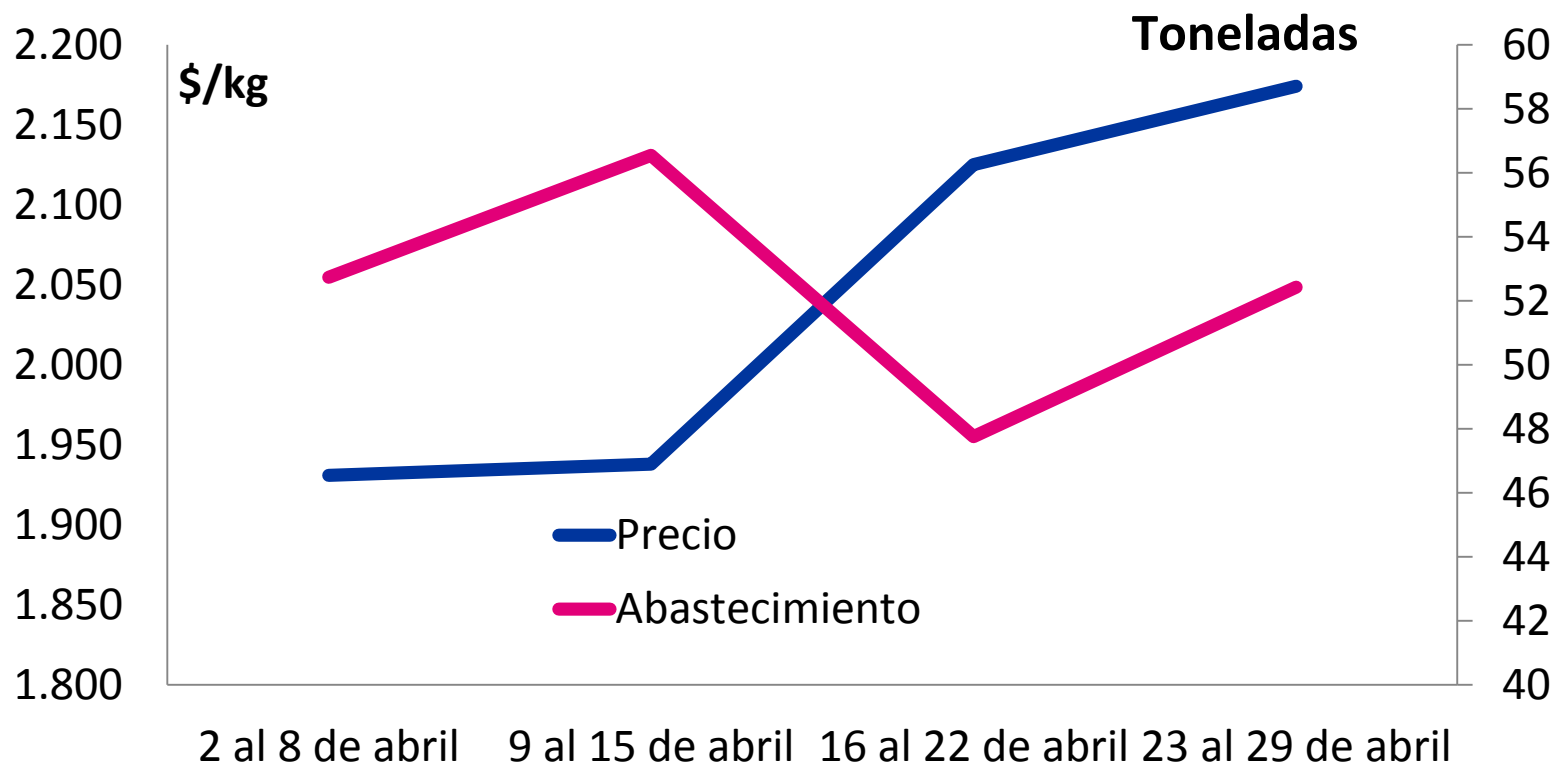


Fuente: DANE

- Menor nivel de acopio en Tolima, Norte de Santander y Valle del Cauca



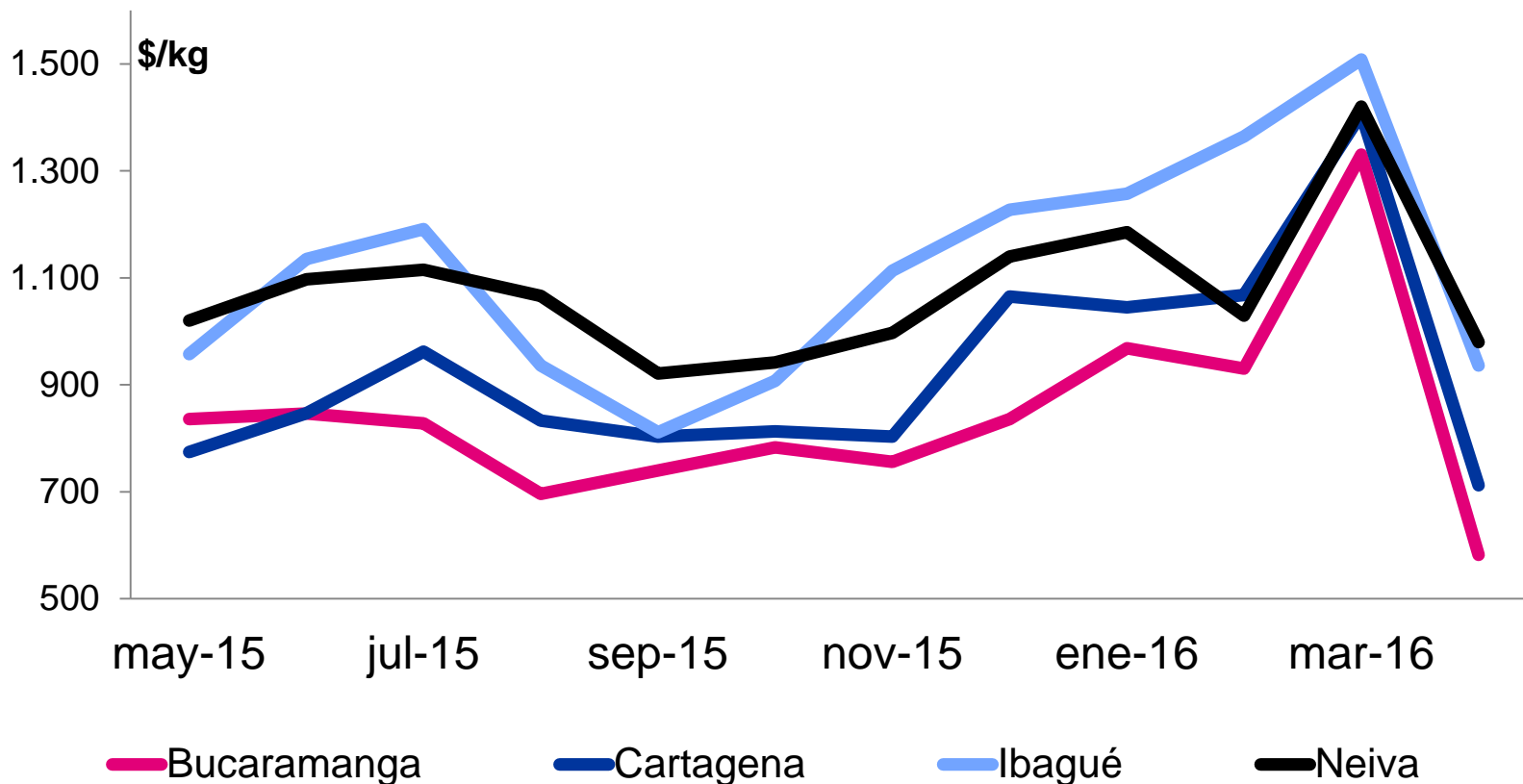
Pimentón en Barranquilla



Fuente: DANE



Pepino cohombro



Fuente: DANE

- Más ingreso desde Cauca, Valle del Cauca, Antioquia y Santander



Granos, cárnicos, lácteos y procesados



DANE
Para tomar decisiones



Granos, cárnicos, lácteos y procesados

Producto	Mercados*		
	Total	Bajó	Subió
Arroz de primera	31	26	5
Maíz blanco trillado	27	15	8
Maíz amarillo trillado	15	10	3
Arroz excelso	9	7	1
Fríjol nima calima	8	7	1
Fríjol cargamanto blanco	7	0	7
Fríjol cargamanto rojo	17	5	11
Garbanzo importado	16	2	12

Producto	Mercados*		
	Total	Bajó	Subió
Queso costeño	26	0	26
Huevo rojo A	25	2	23
Huevo rojo AA	28	5	23
Leche en polvo	25	5	19
Huevo rojo B	16	0	16
Queso doble crema	17	1	16
Queso cuajada	20	3	16
Huevo rojo extra	15	0	14
Queso campesino	18	1	14

* Información correspondiente al conteo de mercados del mes de abril de 2016



Granos, cárnicos, lácteos y procesados

Producto	Mercados*		
	Total	Bajó	Subió
Carne de res, chatas	26	4	19
Carne de res, punta de anca	28	6	19
Carne de res, muchacho	27	2	18
Carne de res, cadera	27	5	18
Carne de res, lomo fino	27	5	18
Carne de res, bola de pierna	27	6	18
Carne de res, costilla	24	6	18
Carne de res, sobrebarriga	29	4	17
Carne de res, falda	24	6	17
Carne de res, bola de brazo	24	4	16
Carne de res, centro de pierna	21	5	15
Carne de res, morrillo	22	5	15
Carne de res, bota	19	3	13
Carne de res, murillo	14	1	11
Pollo entero congelado sin vísceras	13	10	2
Pechuga de pollo	29	17	10

* Información correspondiente al conteo de mercados del mes de abril de 2016



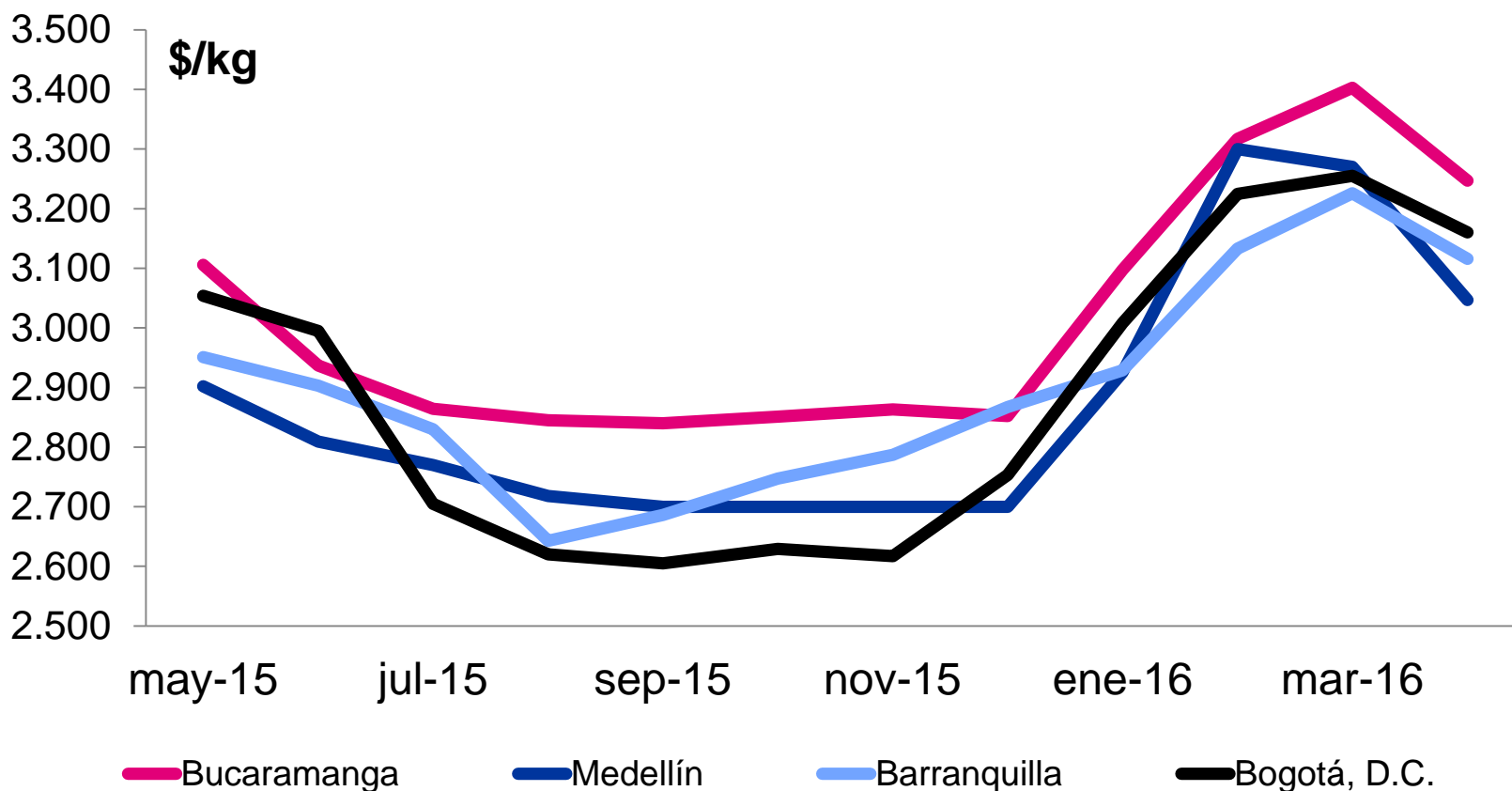
Granos, cárnicos, lácteos y procesados

Producto	Mercados*		
	Total	Bajó	Subió
Sardinias en lata	26	3	22
Aceite vegetal mezcla	31	7	22
Galletas saladas	32	7	22
Pastas alimenticias	32	9	19
Salsa de tomate doy pack	26	5	18
Lomitos de atún en lata	28	7	18
Mayonesa doy pack	20	3	17
Panela cuadrada morena	24	6	17
Fécula de maíz	16	2	12
Azúcar sulfitada	25	19	3

* Información correspondiente al conteo de mercados del mes de abril de 2016



Arroz de primera

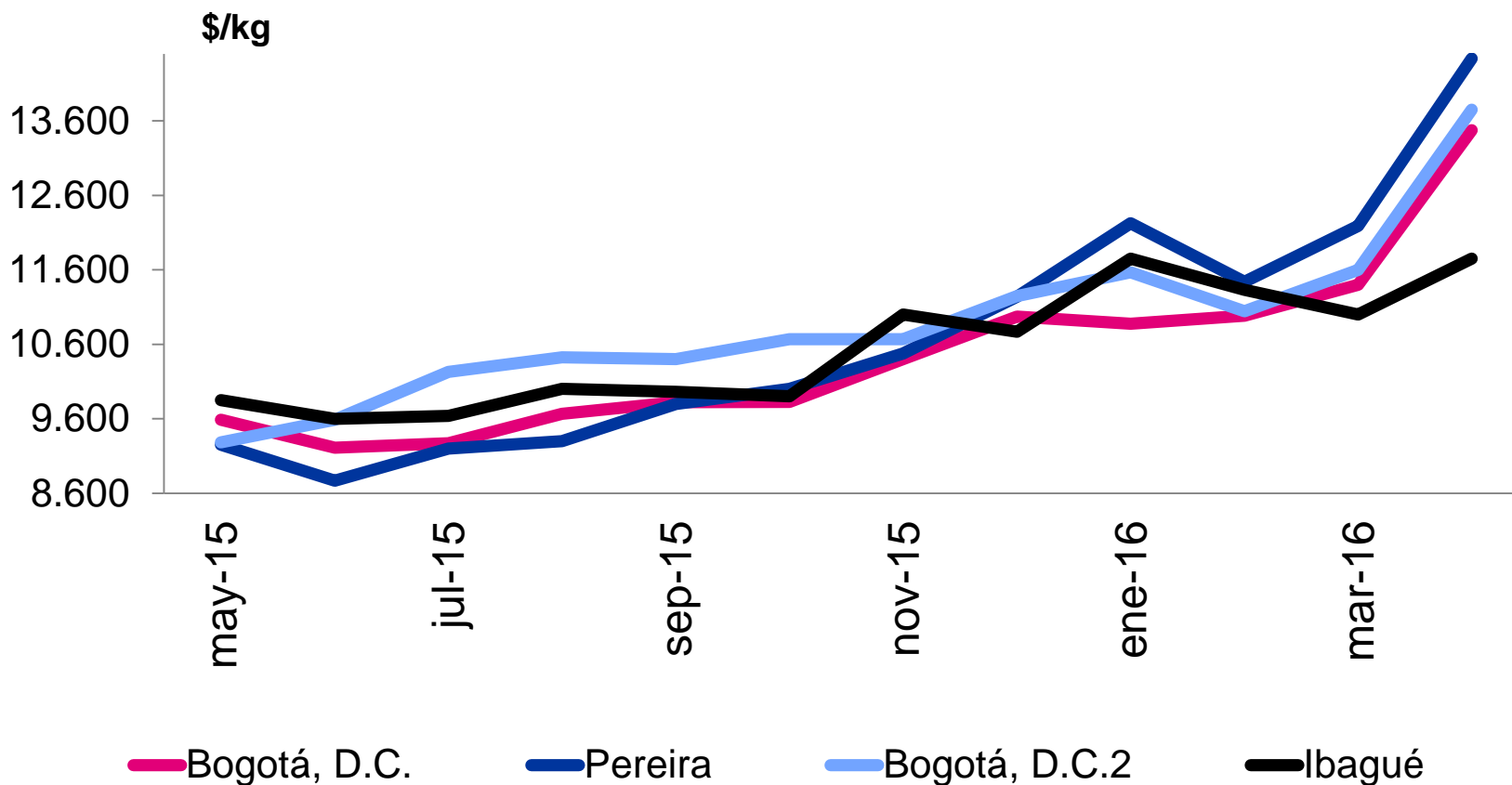


Fuente: DANE

★ Mayor disponibilidad en los molinos de Norte de Santander, Tolima, Huila y Meta



Queso costeño

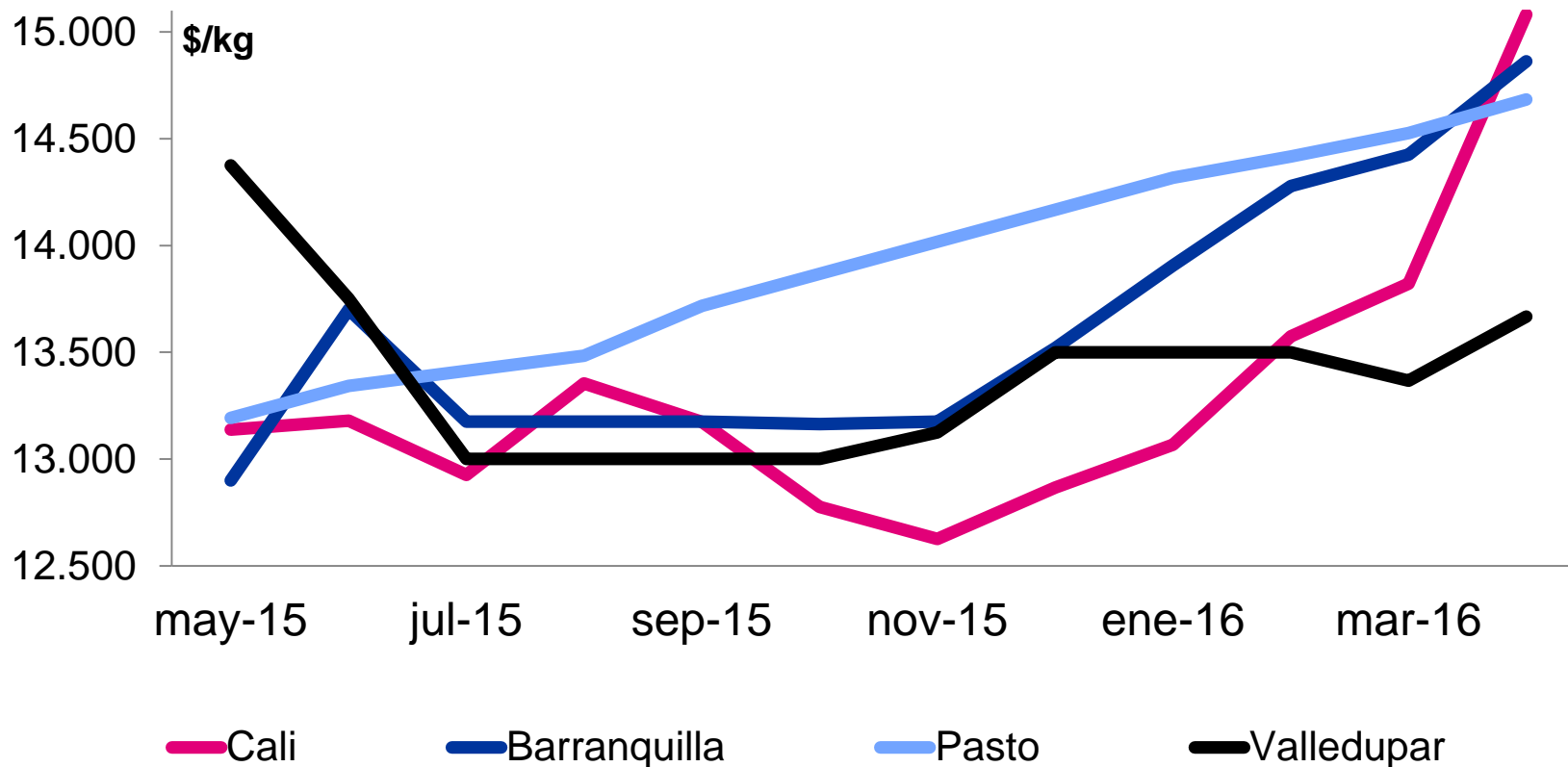


Fuente: DANE

★ Poca producción de leche en Bolívar y Magdalena



Chatas de res



Fuente: DANE

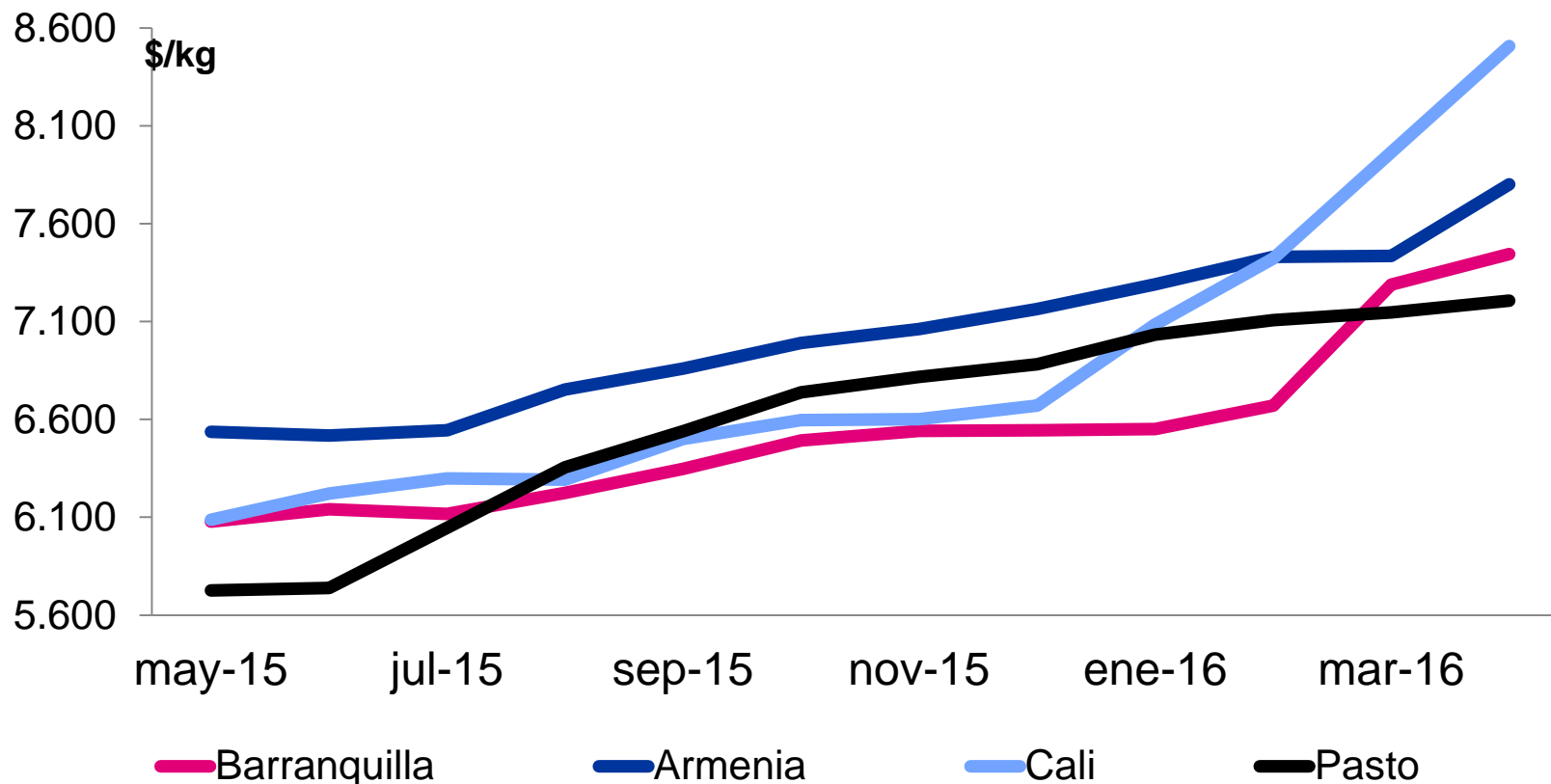
★ La cantidad de animales para sacrificio ha disminuido por ausencia de lluvias en Costa Atlántica



DANE
Para tomar decisiones

**TODOS POR UN
NUEVO PAÍS**
PAZ EQUIDAD EDUCACIÓN

Sardinas en lata



Fuente: DANE

★ Los comerciantes realizaron nuevos pedidos a un precio más alto



Variación 12 meses y año corrido



DANE
Para tomar decisiones



Variación año corrido

Producto	Barranquilla	Bogotá	Bucaramanga	Cartagena	Cali	Cúcuta	Medellín	Pereira
Ahuyama	7,83%	-35,78%	-43,22%	-28,93%	-54,40%	-45,36%	-41,30%	-36,58%
Arveja verde en vaina	48,73%	119,26%	101,54%	-	88,25%	78,17%	120,49%	94,84%
Cebolla cabezona blanca	50,87%	52,08%	55,35%	41,21%	52,23%	49,70%	55,45%	49,03%
Cebolla junca	-13,90%	32,89%	-9,11%	-10,67%	12,94%	-18,21%	-24,48%	-33,59%
Chócolo mazorca	54,18%	74,60%	64,03%	67,79%	9,27%	44,46%	26,85%	-
Habichuela	25,42%	111,05%	32,98%	76,33%	89,14%	96,39%	-14,28%	21,56%
Lechuga Batavia	137,53%	121,94%	92,17%	128,49%	69,61%	33,68%	38,53%	77,79%
Pepino cohombro	-32,85%	-10,82%	-30,38%	-33,15%	-37,66%	-12,83%	-10,22%	-15,23%
Pimentón	37,56%	53,60%	109,62%	44,98%	35,33%	123,77%	89,59%	26,72%
Remolacha	66,55%	69,74%	65,44%	61,74%	58,75%	65,79%	73,50%	-
Tomate*	-55,74%	-39,60%	-56,35%	-58,45%	-40,31%	-	-48,40%	-49,03%
Zanahoria	-32,26%	-32,66%	-36,17%	-37,54%	-39,37%	-38,93%	-17,42%	-38,36%



DANE
Para tomar decisiones



Variación año corrido

Producto	Barranquilla	Bogotá	Bucaramanga	Cartagena	Cali	Cúcuta	Medellín	Pereira
Aguacate *	70,09%	41,44%	73,99%	-	42,29%	-	65,78%	-
Banano *	49,44%	16,15%	6,42%	-	48,61%	-2,01%	2,94%	29,66%
Coco	19,91%	-19,62%	-5,68%	10,93%	8,41%	-	-14,33%	-
Granadilla	-1,63%	5,63%	11,36%	-9,04%	18,85%	-17,06%	-7,02%	-11,36%
Guayaba pera	8,95%	43,53%	74,22%	17,76%	-19,00%	66,47%	-7,32%	-3,88%
Limón común	149,39%	61,12%	141,49%	-	91,06%	148,42%	54,05%	46,34%
Lulo	27,55%	-9,17%	14,31%	14,76%	0,17%	11,78%	35,85%	25,38%
Mandarina*	48,65%	24,74%	4,39%	11,24%	4,38%	-	27,61%	10,50%
Mango Tommy	25,52%	36,12%	8,92%	-	11,09%	-	14,03%	11,59%
Manzana verde importada	-0,78%	-22,88%	-27,25%	-19,42%	-17,69%	-17,25%	-21,42%	-26,28%
Maracuyá	20,36%	21,48%	17,54%	23,12%	25,14%	13,43%	27,51%	44,97%
Mora de Castilla	94,48%	35,74%	134,10%	104,33%	65,11%	106,61%	95,90%	35,83%
Naranja Valencia	29,22%	17,92%	-4,70%	-	-	-	15,38%	20,62%
Papaya maradol	16,74%	-42,21%	-14,85%	12,48%	-13,38%	-20,90%	-10,22%	2,32%
Piña *	-13,43%	-19,59%	-18,06%	-7,48%	17,09%	-21,99%	6,89%	4,86%
Tomate de árbol	59,18%	20,55%	53,41%	33,29%	49,53%	-	54,19%	42,94%

Producto	Barranquilla	Bogotá	Bucaramanga	Cartagena	Cali	Cúcuta	Medellín	Pereira
Arracacha*	-	58,00%	60,58%	-	69,62%	40,60%	46,40%	-
Papa negra*	44,15%	28,49%	48,53%	44,46%	28,26%	60,74%	38,40%	42,86%
Papa criolla	38,57%	25,39%	78,42%	48,69%	12,34%	110,42%	70,04%	32,78%
Plátano hartón verde	1,91%	3,14%	-16,60%	4,97%	8,32%	-6,98%	16,59%	4,32%
Yuca*	6,83%	3,21%	-2,25%	-10,41%	-12,36%	-0,96%	8,34%	-12,26%



Variación 12 meses

Producto	Barranquilla	Bogotá	Bucaramanga	Cartagena	Cali	Cúcuta	Medellín	Pereira
Ahuyama	74,27%	34,81%	39,66%	-4,33%	36,50%	4,29%	21,40%	37,40%
Arveja verde en vaina	50,04%	105,04%	102,52%	-	95,74%	86,57%	80,47%	106,76%
Cebolla cabezona blanca	114,42%	134,77%	132,78%	104,43%	123,51%	135,36%	100,00%	122,36%
Cebolla junca	20,79%	61,68%	31,69%	13,88%	35,62%	8,62%	57,90%	135,78%
Chócolo mazorca	39,78%	52,27%	41,51%	30,55%	-3,56%	41,53%	20,83%	-
Habichuela	64,61%	65,99%	88,76%	85,06%	47,39%	119,42%	7,98%	54,02%
Lechuga Batavia	147,77%	136,30%	98,67%	111,52%	144,57%	92,50%	64,12%	111,08%
Pepino cohombro	-2,10%	22,37%	-1,02%	16,15%	-1,01%	29,30%	32,02%	37,88%
Pimentón	64,08%	-18,64%	96,99%	42,69%	12,33%	113,26%	58,05%	-1,53%
Remolacha	61,21%	97,55%	71,77%	64,09%	75,19%	39,24%	175,84%	-
Tomate*	0,91%	17,16%	6,26%	-9,38%	28,40%	-	16,83%	16,06%
Zanahoria	45,76%	32,54%	52,82%	24,41%	17,47%	63,65%	81,80%	26,96%



DANE
Para tomar decisiones



Variación 12 meses

Producto	Barranquilla	Bogotá	Bucaramanga	Cartagena	Cali	Cúcuta	Medellín	Pereira
Aguacate *	24,99%	9,79%	41,02%	-	12,65%	-	18,03%	-
Banano *	0,56%	30,47%	12,80%	-	81,00%	20,74%	38,66%	79,41%
Coco	25,60%	10,07%	57,18%	-0,26%	20,00%	-	72,86%	-
Granadilla	9,04%	12,04%	20,38%	-14,40%	17,49%	-10,43%	11,51%	-16,03%
Guayaba pera	38,40%	76,60%	134,73%	39,13%	18,17%	152,12%	38,39%	43,02%
Limón común	59,87%	39,08%	13,33%	-	8,43%	-0,71%	1,67%	30,85%
Lulo	70,07%	80,02%	106,21%	38,42%	91,85%	61,25%	126,05%	100,36%
Mandarina*	61,78%	-4,36%	39,73%	37,30%	-6,38%	-	-7,88%	-0,97%
Mango Tommy	46,41%	1,83%	-13,73%	-	-0,70%	-	-0,44%	43,17%
Manzana verde importada	34,27%	16,08%	15,18%	10,41%	14,22%	15,50%	25,08%	6,88%
Maracuyá	68,25%	106,80%	80,93%	130,15%	81,65%	55,02%	84,62%	116,33%
Mora de Castilla	35,45%	54,89%	41,66%	30,99%	72,49%	36,42%	94,54%	68,98%
Naranja Valencia	11,51%	13,22%	16,61%	-	-	-	15,80%	11,83%
Papaya maradol	36,47%	21,35%	24,46%	52,81%	4,32%	17,20%	32,79%	24,38%
Piña *	1,49%	14,96%	13,80%	10,58%	23,00%	6,89%	12,50%	29,08%
Tomate de árbol	-7,14%	-15,70%	-1,55%	-15,65%	-6,42%	-	-0,75%	-11,00%

Producto	Barranquilla	Bogotá	Bucaramanga	Cartagena	Cali	Cúcuta	Medellín	Pereira
Arracacha*	-	375,67%	312,96%	-	405,21%	340,14%	254,82%	-
Papa negra*	24,36%	12,17%	17,07%	34,65%	21,86%	11,27%	29,08%	25,00%
Papa criolla	131,06%	108,73%	126,12%	97,88%	190,59%	135,79%	159,98%	144,30%
Plátano hartón verde	15,64%	24,90%	18,87%	29,55%	28,72%	10,19%	7,39%	34,82%
Yuca*	-15,77%	-8,81%	7,90%	-17,50%	-9,50%	36,44%	-33,91%	-3,78%



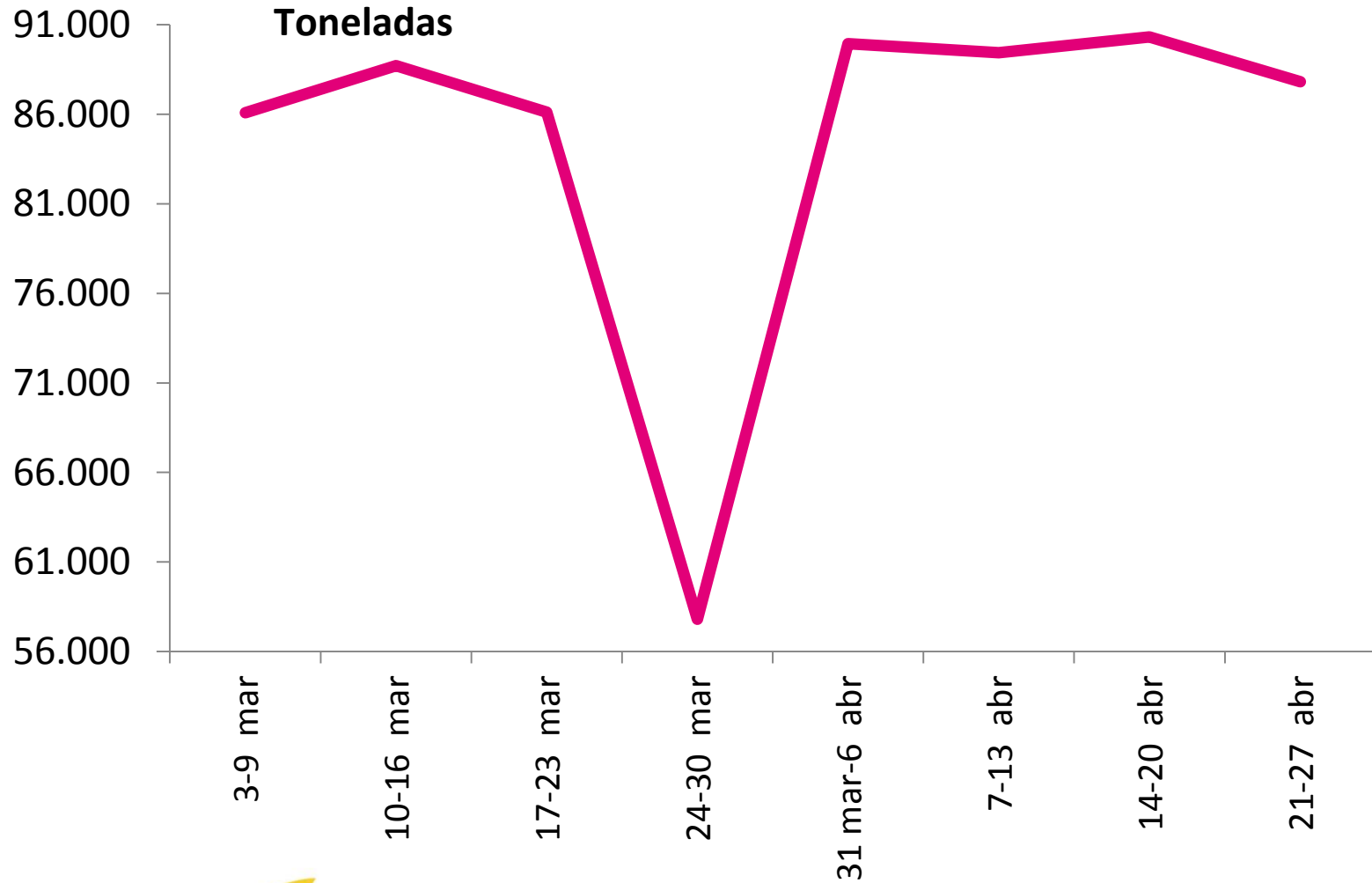
Abastecimiento



DANE
Para tomar decisiones

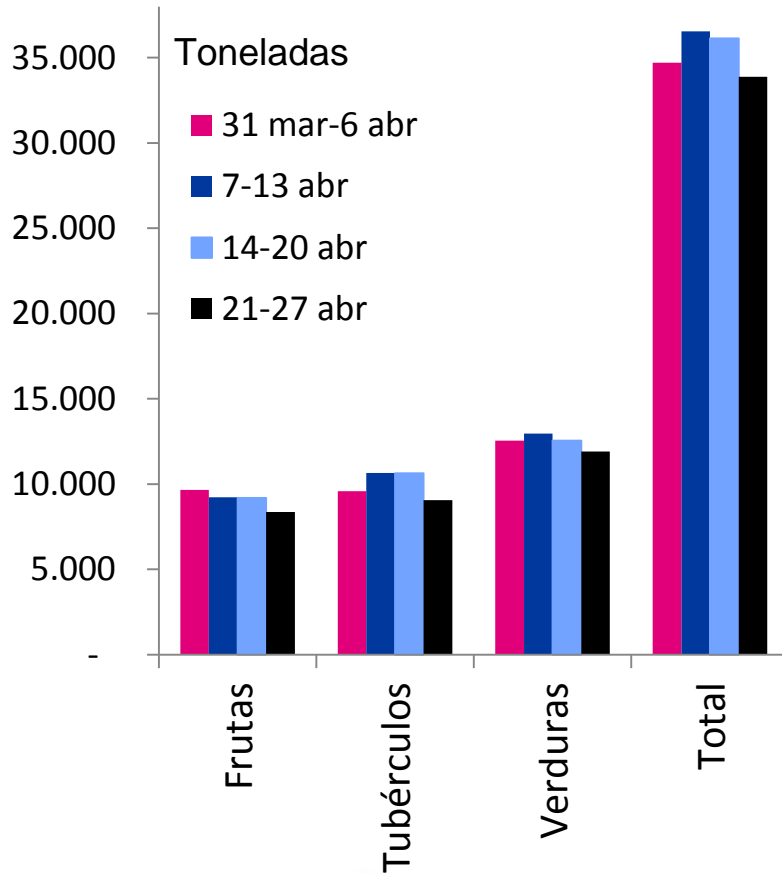


Abastecimiento a los mercados

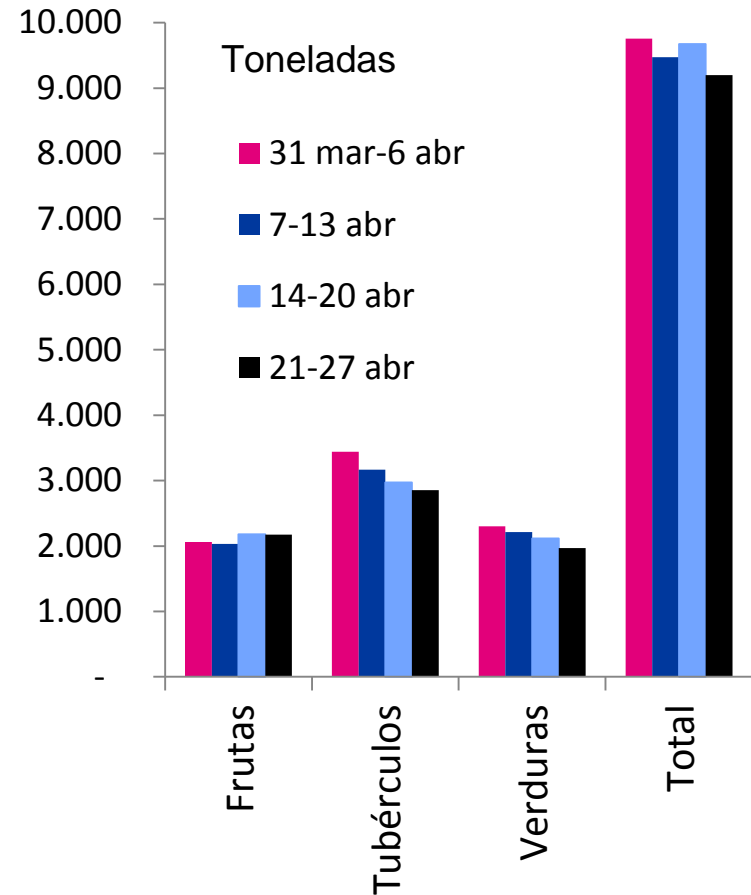


Abastecimiento de alimentos

Bogotá

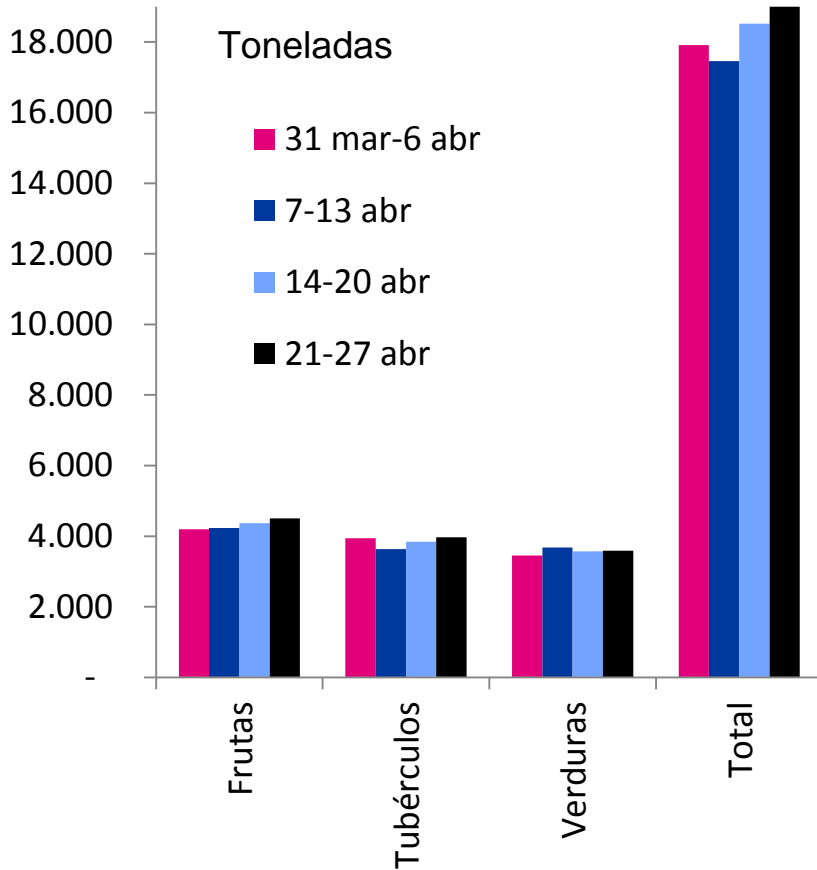


Cali

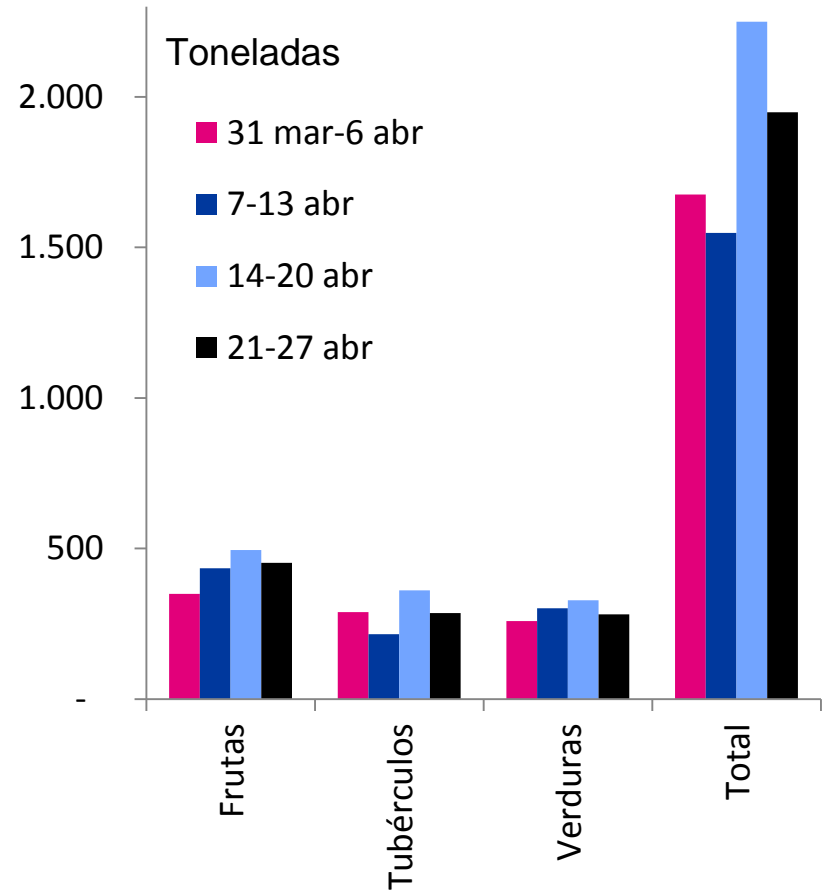


Abastecimiento de alimentos

Medellín



Pereira



Comparación IPC e IPP



DANE
Para tomar decisiones



Comparación IPC-SIPSA abril

	IPC	SIPSA
Procesados	Sube: panela, chocolate	Sube: sardinas, aceite vegetal mezcla, galletas saladas y pastas alimenticias
Carnes	Sube: res	Sube: carne de res (chatas, punta de anca, muchacho, cadera, lomo fino, bode pierna, costilla y sobrebarriga)
Lácteos y huevos	Sube: huevos	Sube: quesos costeño, doble crema, cuajada y campesino y huevos
Verduras	Sube: arveja, cebolla	Sube: pimentón, arveja verde en vaina, cebolla cabezona blanca, remolacha, ahuyama y chócolo mazorca
Cereales	Sube: pan, otros cereales	Bajan: arroz de primera, maíces blanco y amarillo trillados y fríjol
Tubérculos y plátanos	Sube: papa	Bajan: papas criolla, nevada y capira y yuca ICA
Frutas	Sube: otras frutas frescas, moras	Bajan: manzana y pera importadas, papaya Maradol, granadilla, naranja Valencia y mango Tommy



Comparación IPP-SIPSA abril

Descripción	IPP		SIPSA
	Variaciones	Comportamiento	
Zanahorias y nabos	-39,04	Baja	Baja

Descripción	IPP		SIPSA
	Variaciones	Comportamiento	
Plátanos	11,98	Sube	Sube

Variedad	IPP		SIPSA
	Variaciones	Comportamiento	
Plátano hartón verde	12,38	Sube	Sube
Plátano hartón maduro	14,54	Sube	Sube



DANE
Para tomar decisiones



Comparación IPP-SIPSA abril

Descripción	IPP		SIPSA
	Variaciones	Comportamiento	
Huevos de gallina con cáscara	12,73	Sube	Sube

Descripción	IPP		SIPSA
	Variaciones	Comportamiento	
Ganado bovino	3,78	Sube	Sube

Descripción	IPP		SIPSA
	Variaciones	Comportamiento	
Hortalizas de raíz, bulbosas y tuberosas	15,36	Sube	Sube

Variedad	IPP		SIPSA
	Variaciones	Comportamiento	
Cebolcabezona	7,58	Sube	Sube
Ceboljunca	21,96	Sube	Sube
Remolacha	27,9	Sube	Sube
Ajo	4,85	Sube	Sube



DANE
Para tomar decisiones





 **DANE**
Para tomar decisiones



**TODOS POR UN
NUEVO PAÍS**
PAZ EQUIDAD EDUCACIÓN



@DANE_Colombia



/DANEColombia



/DANEColombia