

# SISTEMA DE INFORMACIÓN DE PRECIOS Y ABASTECIMIENTO DEL SECTOR AGROPECUARIO -SIPSA

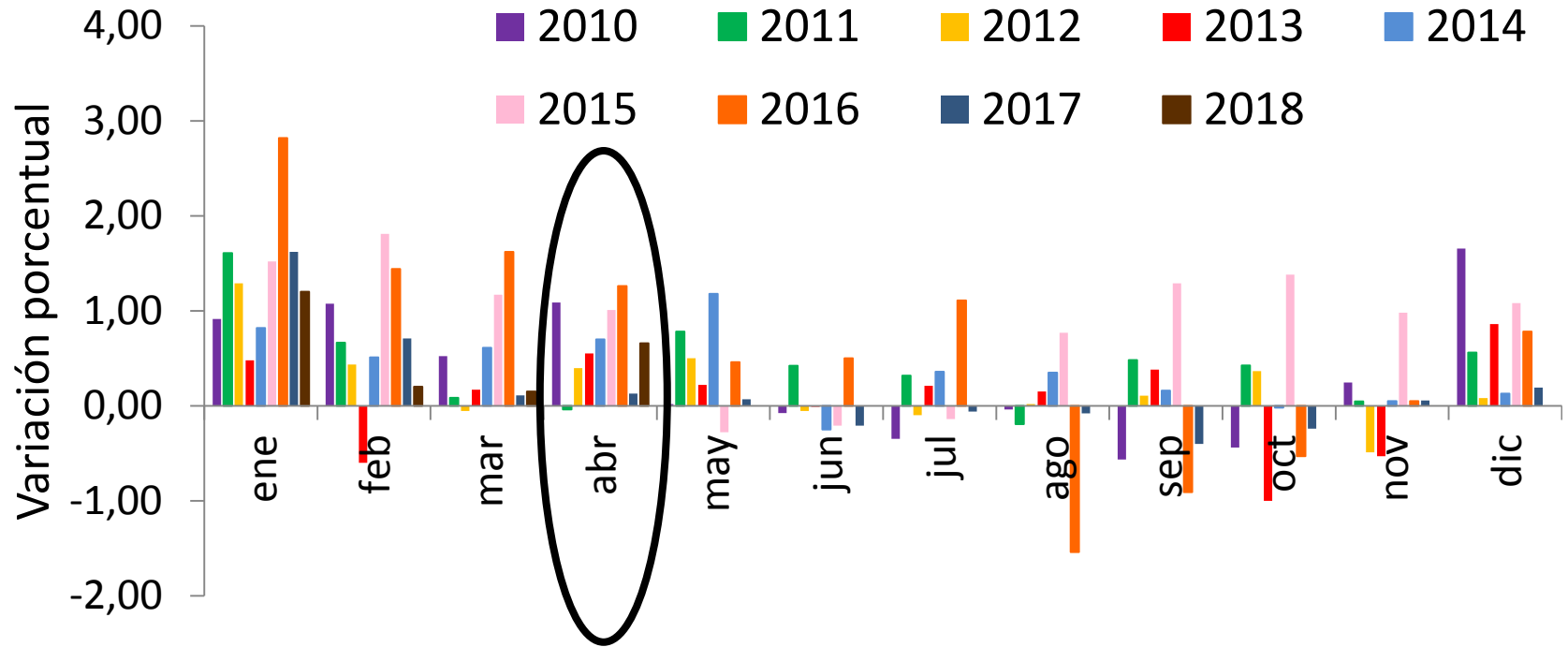
---

## Precios mayoristas

Bogotá, Colombia

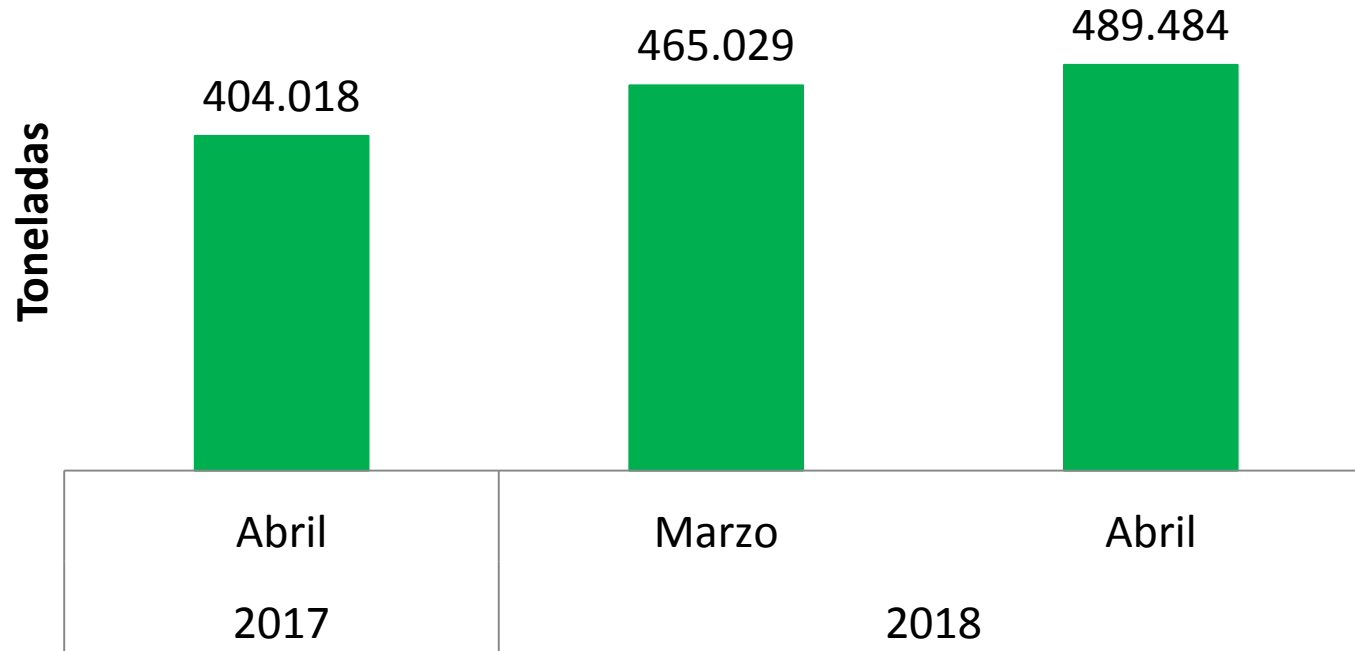
Abril de 2018

# IPC de alimentos



Fuente: DANE

# Abastecimiento a los mercados



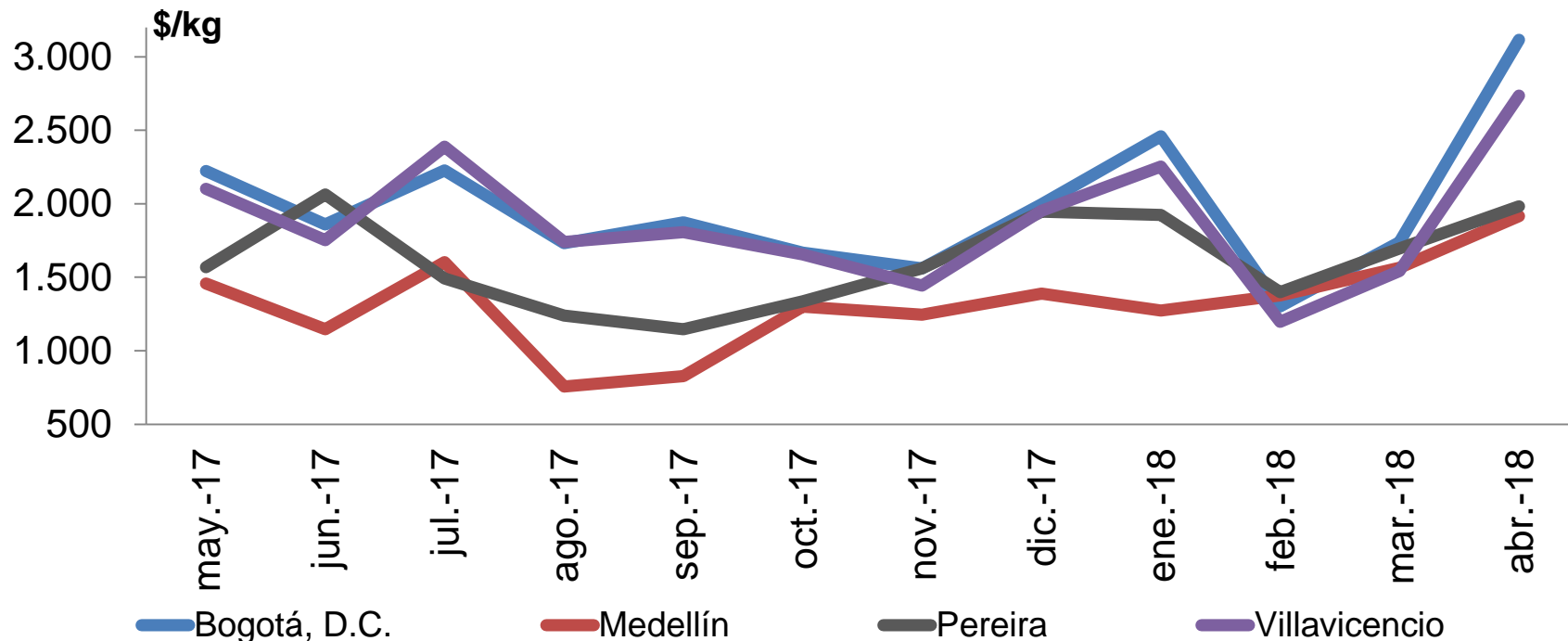
# Comportamiento de los precios en abril

- En el mes de abril se redujeron las cotizaciones mayoristas de las frutas frescas, los tubérculos, raíces y plátanos, las carnes y los pescados y los productos procesados.
- En contraste, subieron los precios de las verduras y hortalizas, los granos y cereales y los lácteos y huevos.

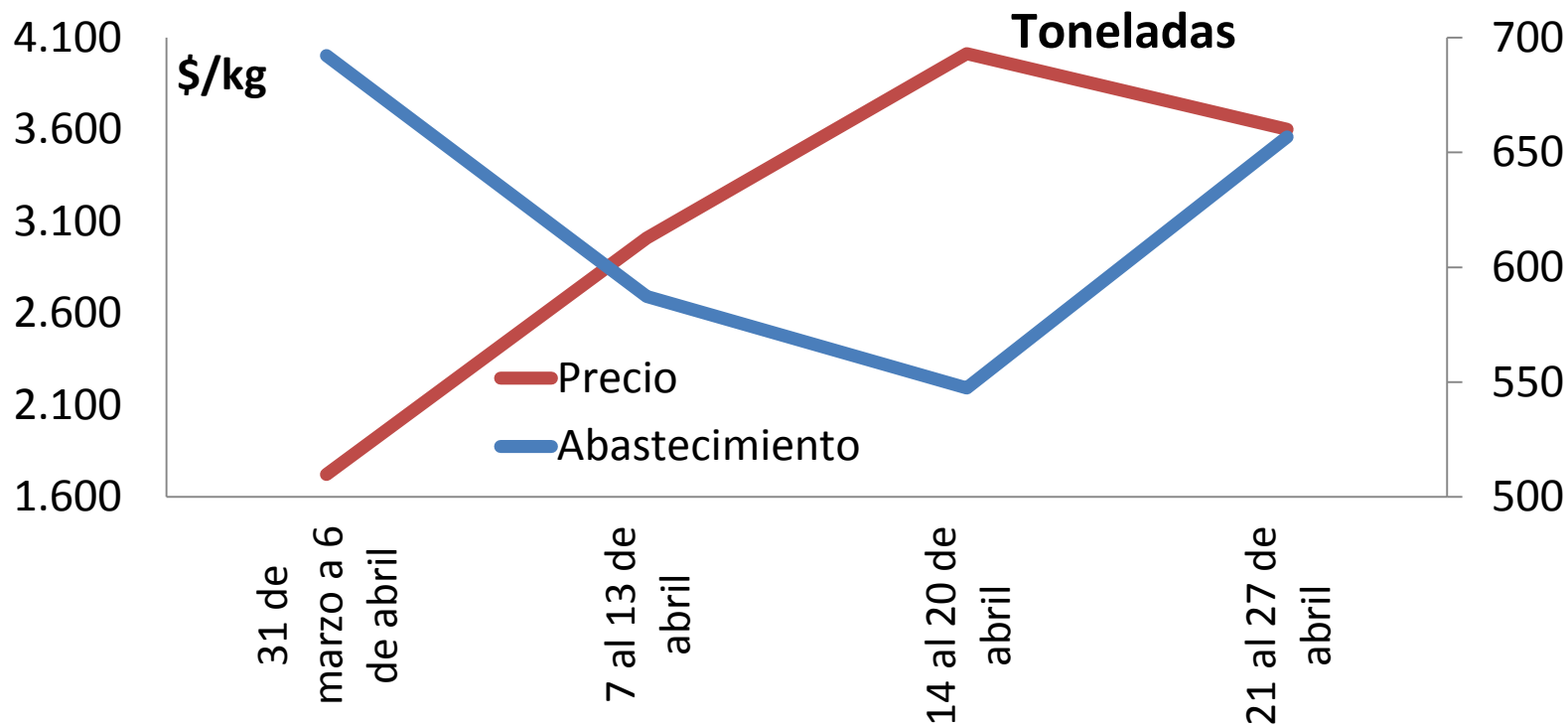
- En abril aumentaron los precios mayoristas del tomate chonto, la coliflor, el brócoli, el apio y el fríjol verde cargamanto.
  - Menor oferta de tomate chonto desde Norte de Santander, Huila, Valle del Cauca y Caldas.
- En contraste, bajaron las cotizaciones del pepino cohombro, la zanahoria y las cebolla cabezona blanca y junca.

# Habichuela: bajo nivel de abastecimiento de Santander, Risaralda, Norte de Santander, Caldas y Valle del Cauca

## Comportamiento de los precios de la habichuela



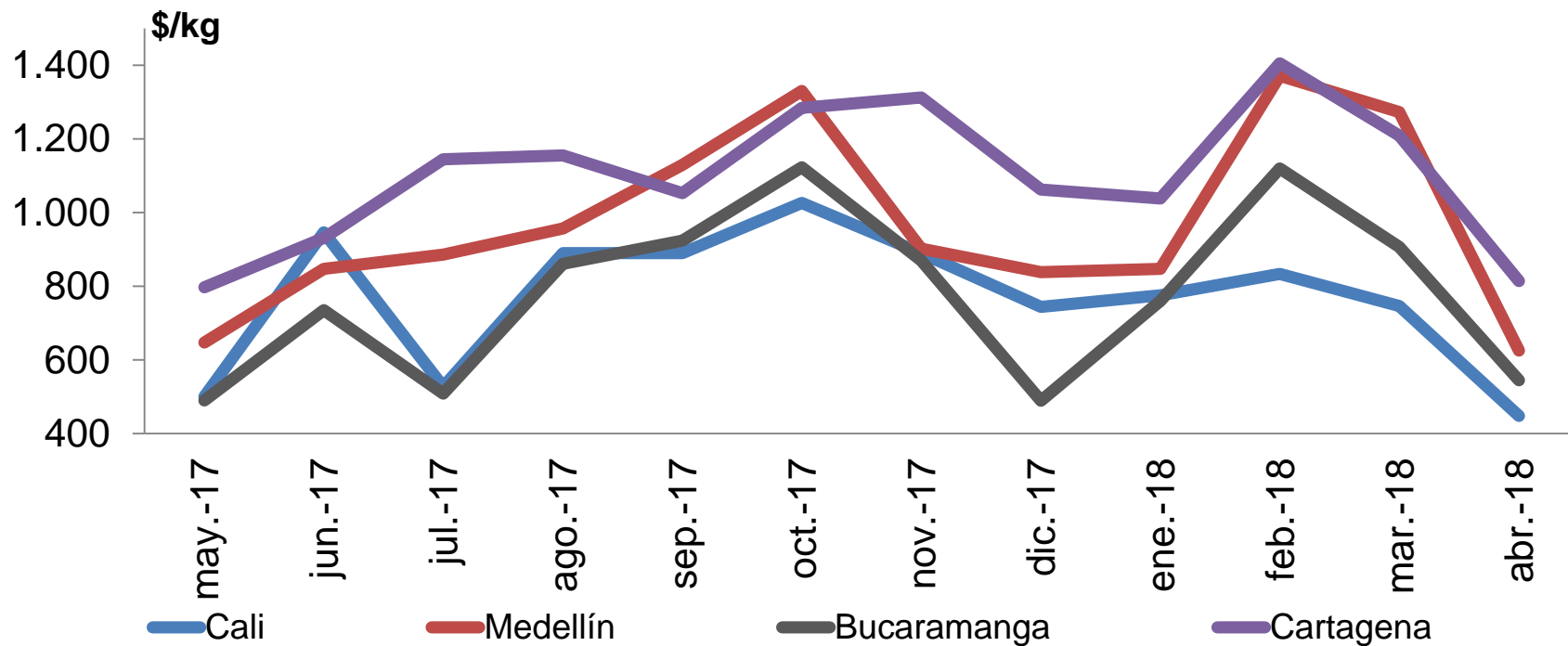
# Habichuela en Bogotá



Fuente: DANE

# Pepino cohombro: mayor ingreso desde Antioquia, Valle del Cauca, Norte de Santander y Santander

### Comportamiento de los precios del pepino cohombro



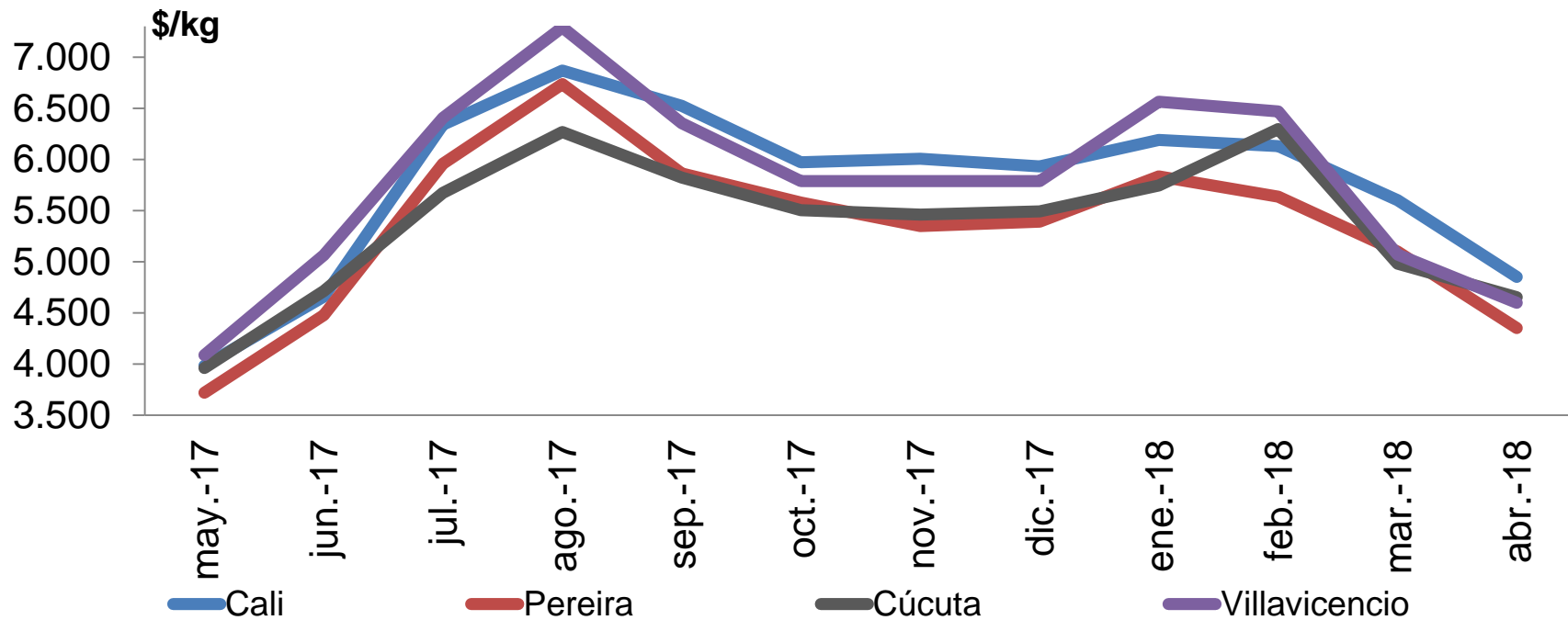
Fuente: DANE



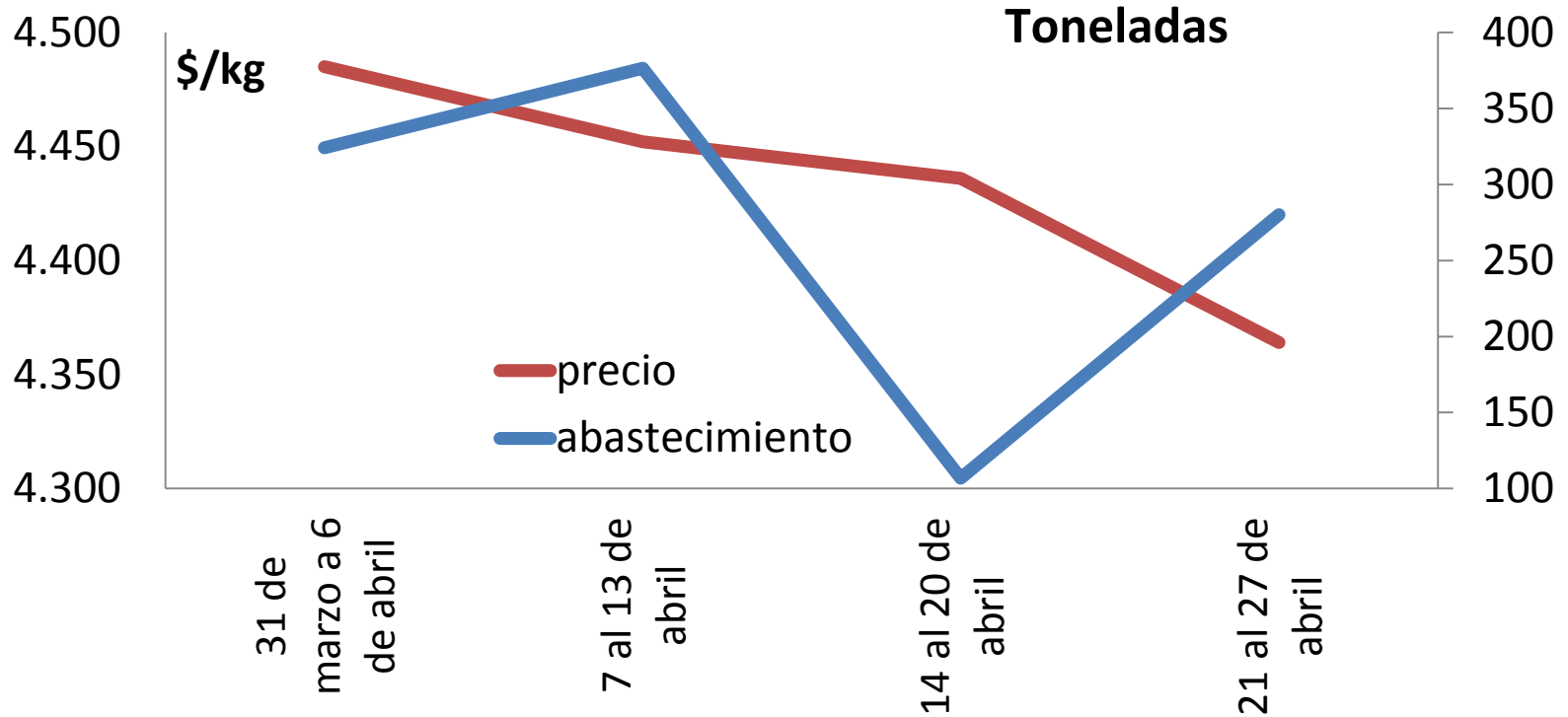
- En abril bajaron los precios mayoristas de las manzanas y la pera importadas, el maracuyá y el mango Tommy.
  - Volvió a caer el precio mayorista de la pera importada ante el menor volumen de ingreso desde Chile.
- En cambio, subieron los precios del tomate de árbol, la patilla, la uva Isabelita, el limón Tahití y la guayaba pera

# Manzana verde importada: ingresó una mayor cantidad desde Chile y Francia

## Comportamiento de los precios de la manzana verde importada



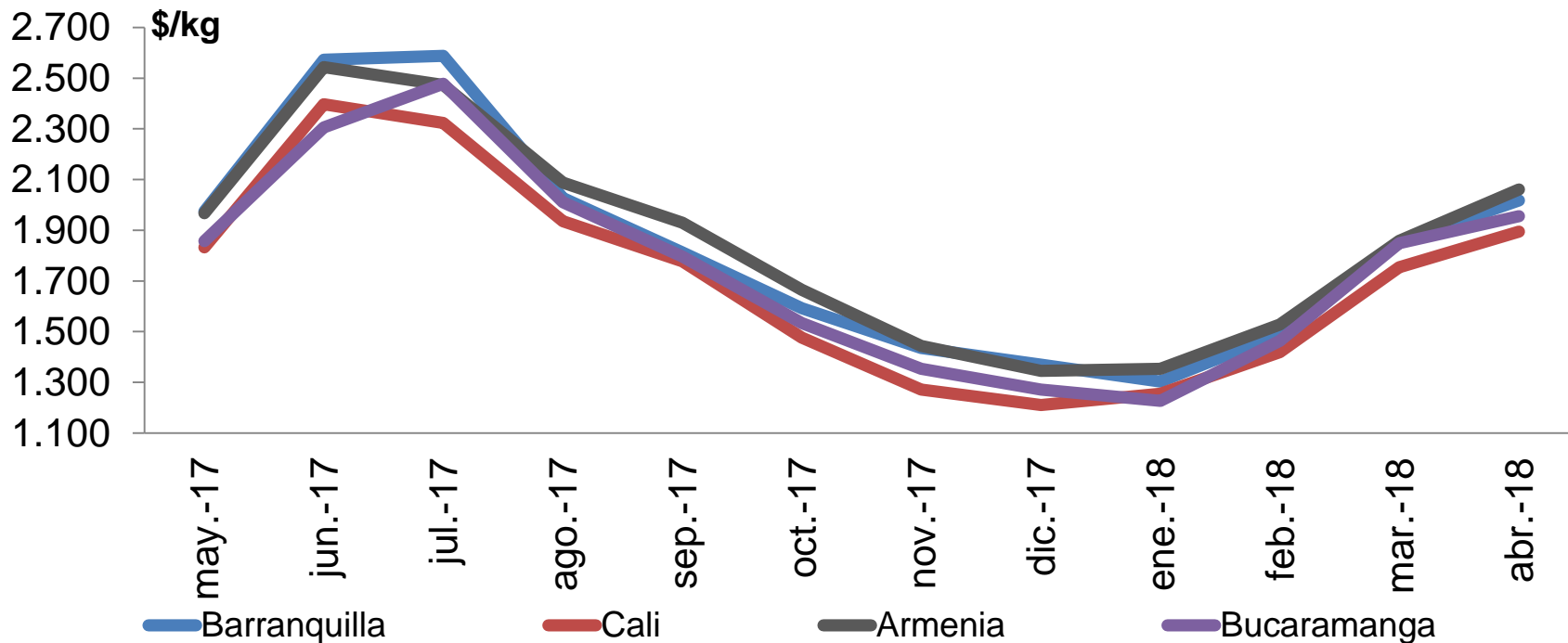
# Manzana importada en Medellín



Fuente: DANE

# Tomate de árbol: se redujo la producción en Antioquia, Cundinamarca, Norte de Santander y Nariño

## Comportamiento de los precios del tomate de árbol

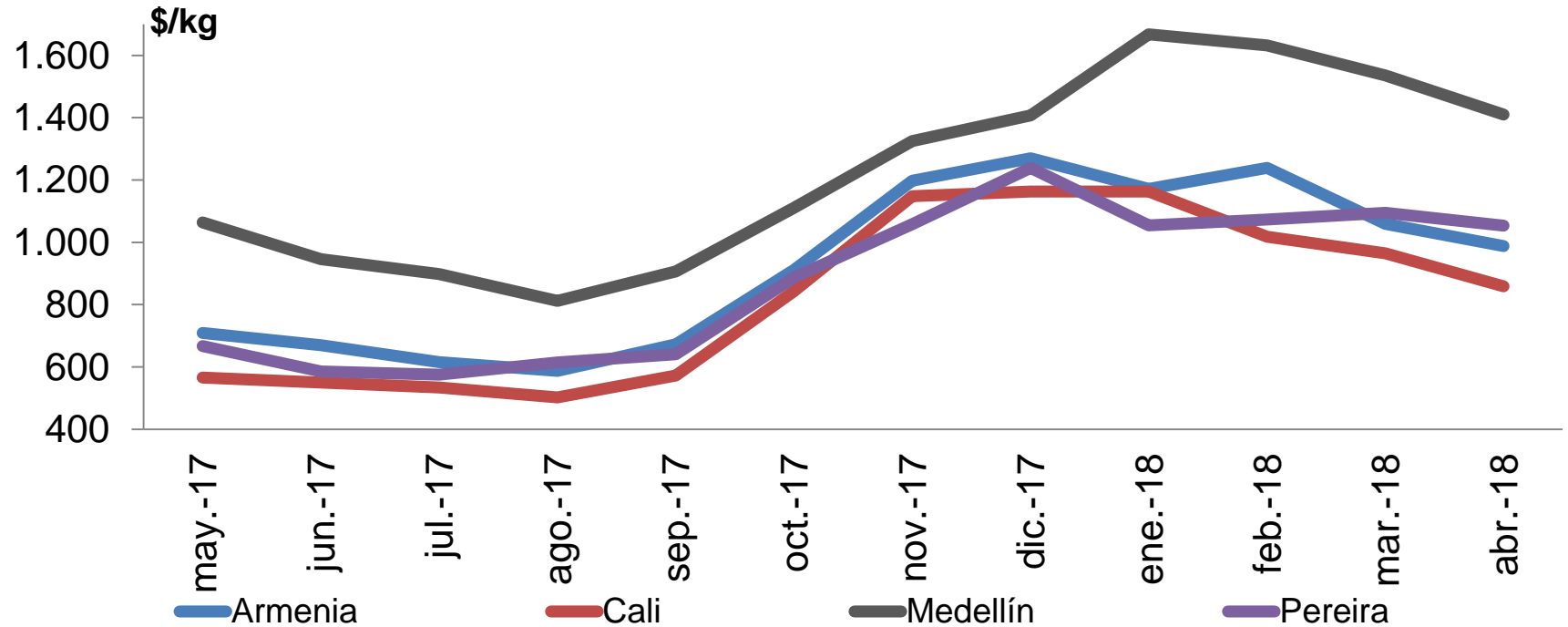


Fuente: DANE

- En abril disminuyeron los precios mayoristas de las papas única, parda pastusa, suprema y superior.
  - Bajaron las cotizaciones de la papa única aumentó el abastecimiento desde Nariño, Norte de Santander, Boyacá y Santander.
- En cambio, solo subieron los precios mayoristas de la arracacha blanca.

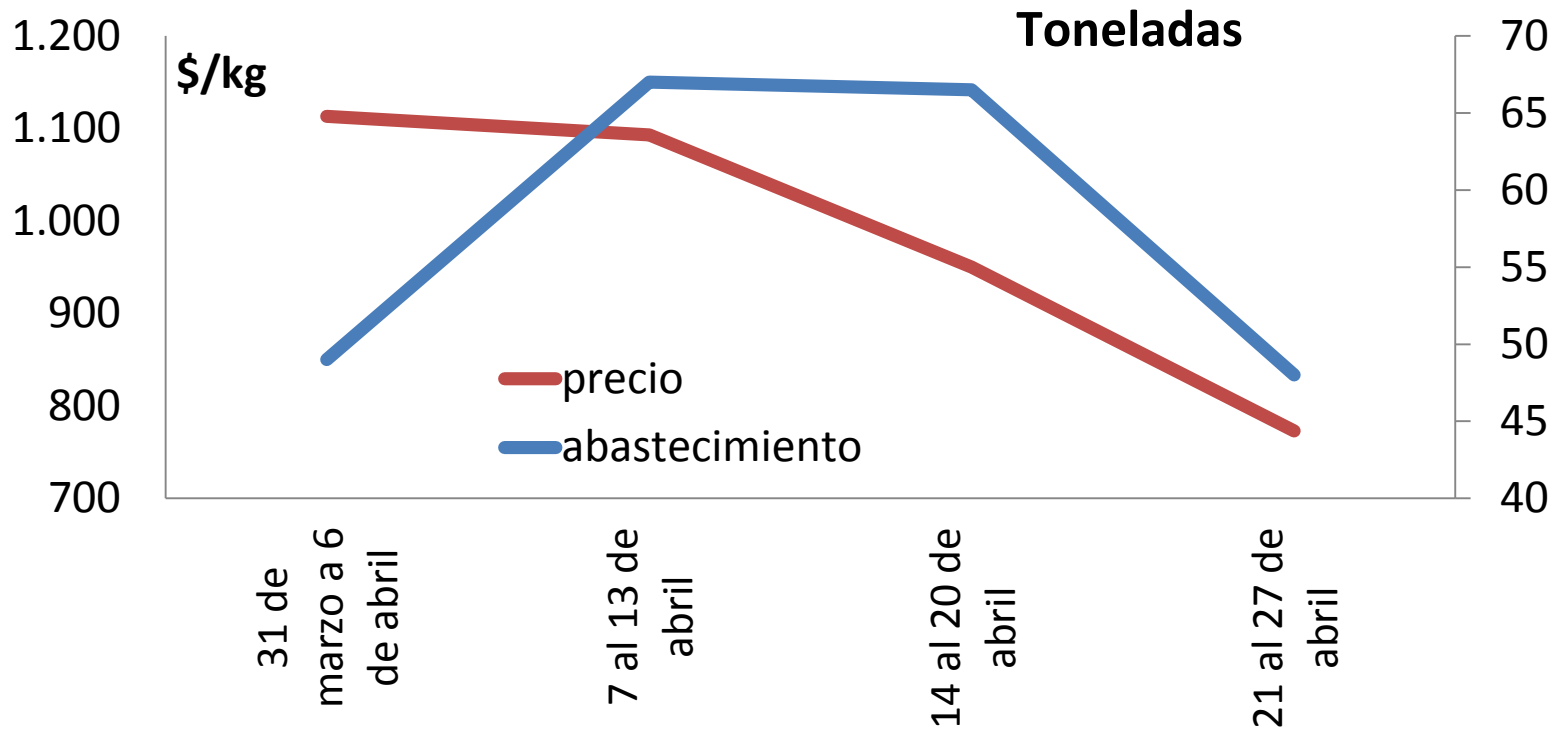
# Papa capira: mayor nivel de ingreso desde Antioquia y Nariño

Comportamiento de los precios de la **papa capira**



Fuente: DANE

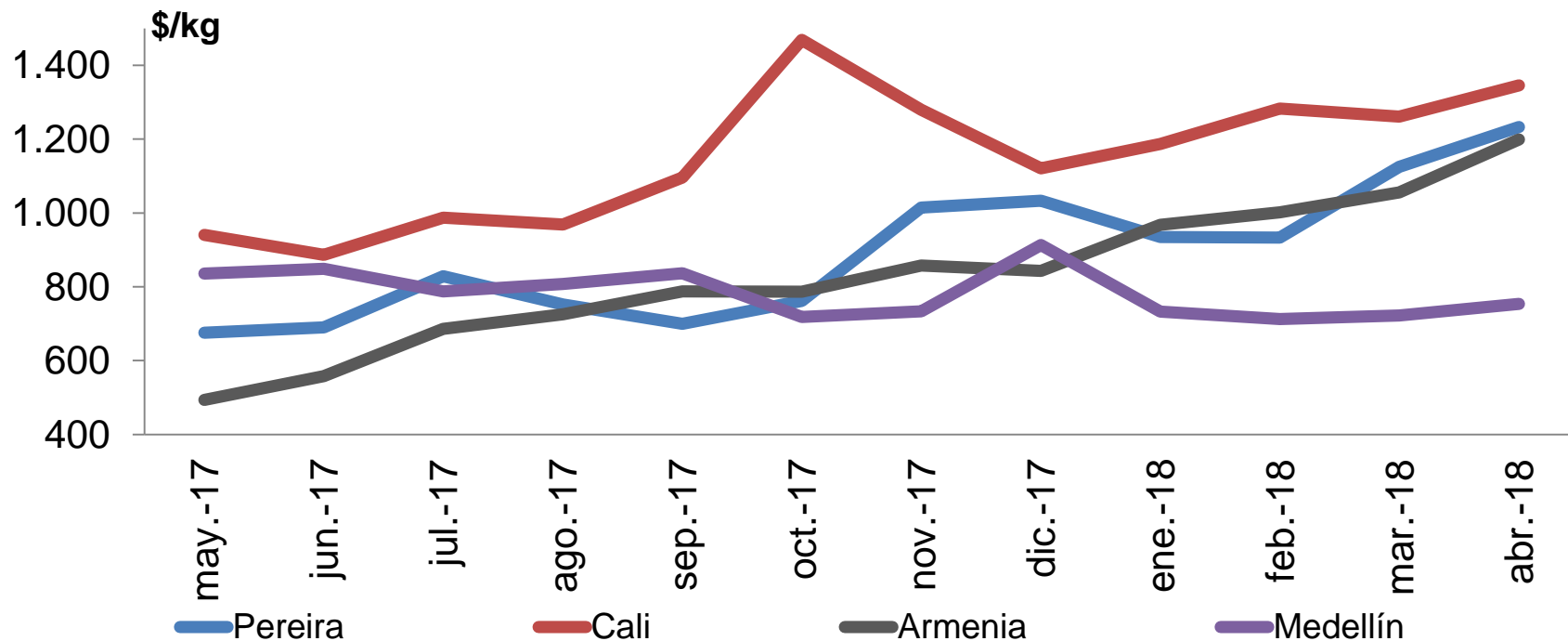
# Papa capira en Cali



Fuente: DANE

# Arracacha: bajo nivel de ingreso de la raíz procedente de Risaralda, Valle del Cauca, Nariño y Antioquia

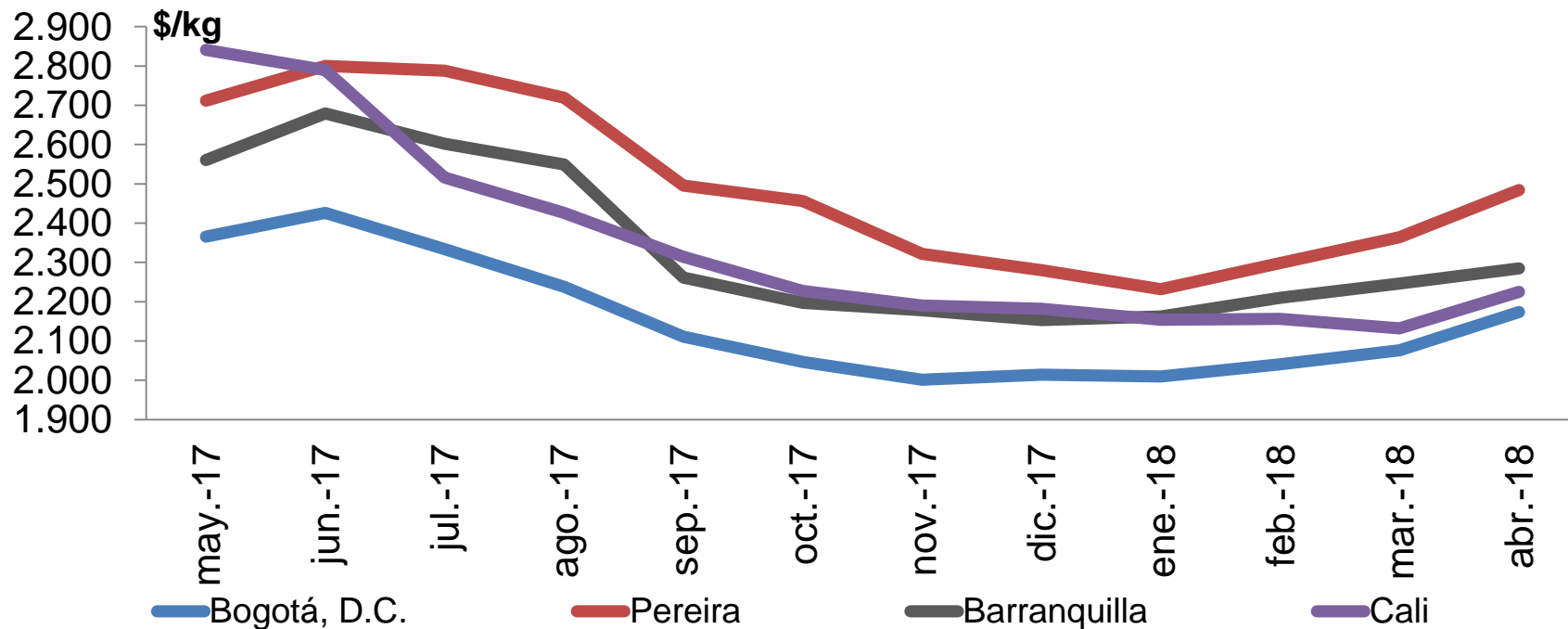
## Comportamiento de los precios de la arracacha





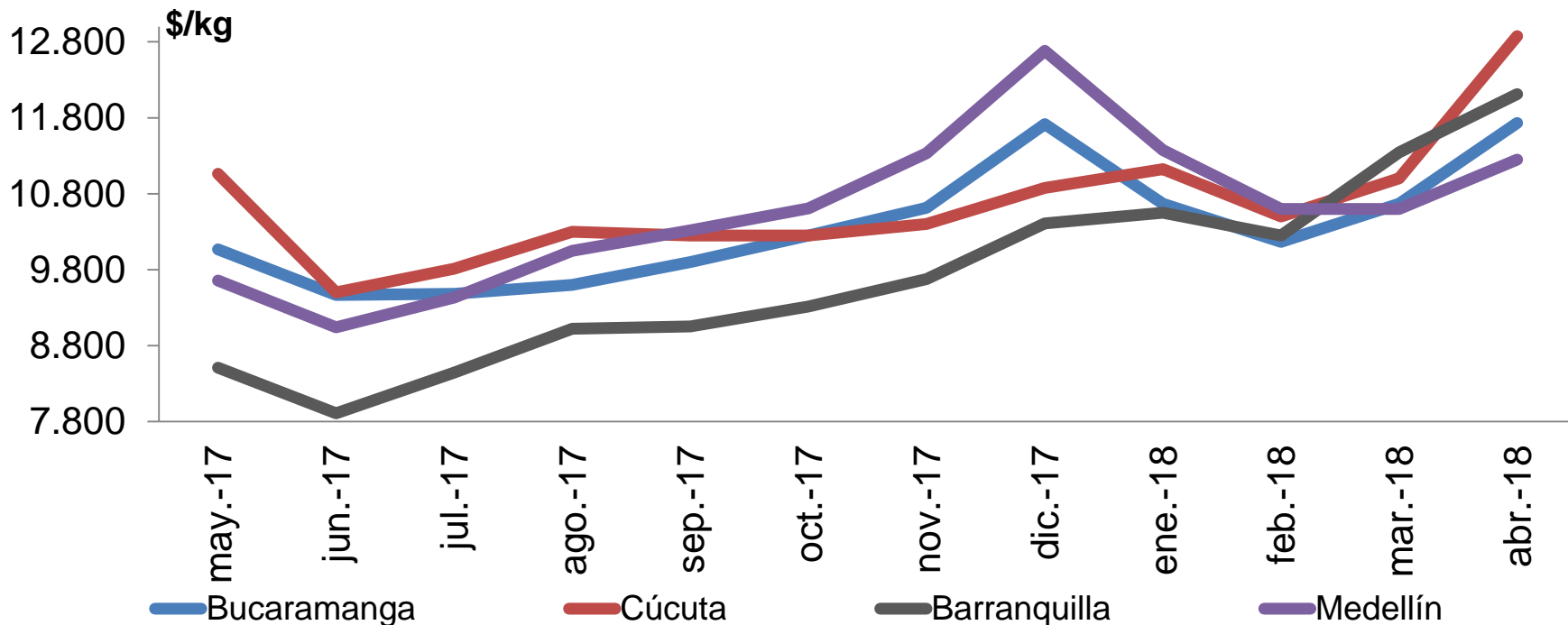
# Arroz de primera: Llegó menos cantidad desde Meta, Casanare, Tolima y Huila

## Comportamiento de los precios del arroz de primera



# Queso costeño: menor producción de leche en Arauca, Cesar y Córdoba, donde las lluvias afectaron los pastizales

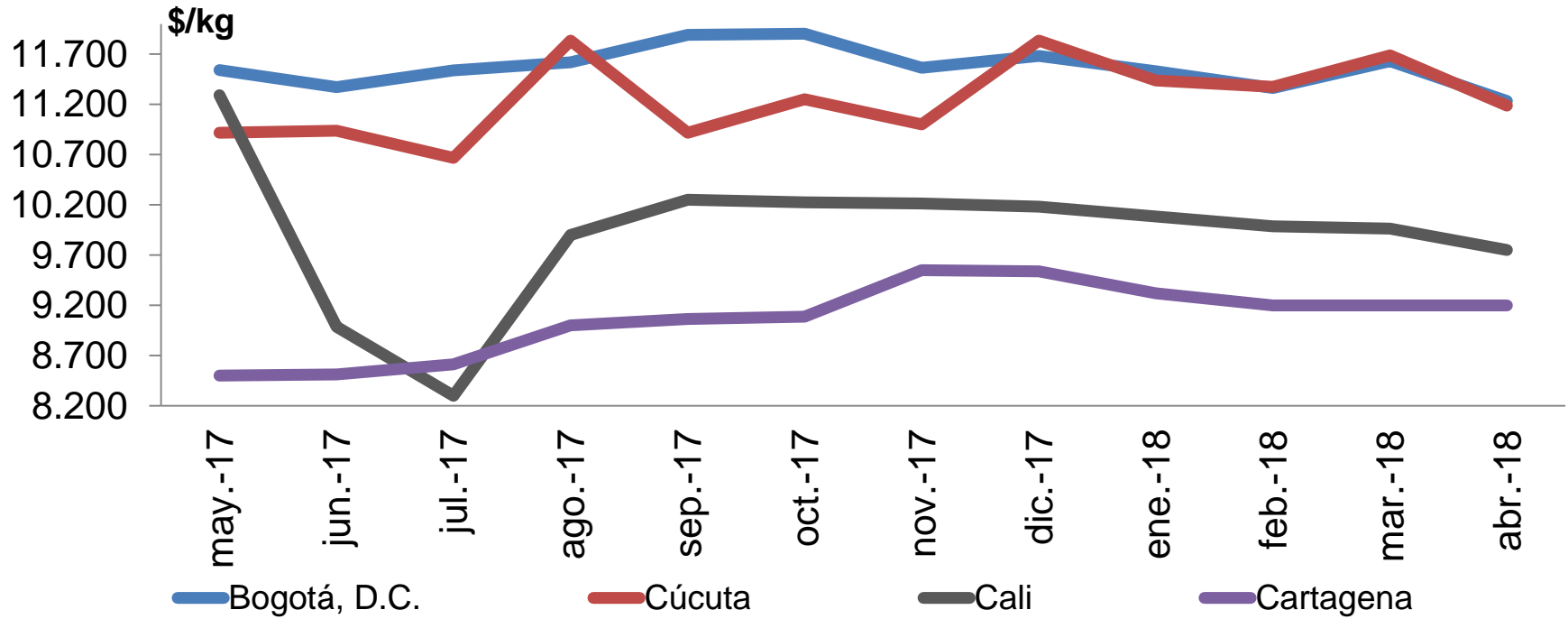
### Comportamiento de los precios del queso costeño



Fuente: DANE

# Costilla de cerdo: mejoró la oferta

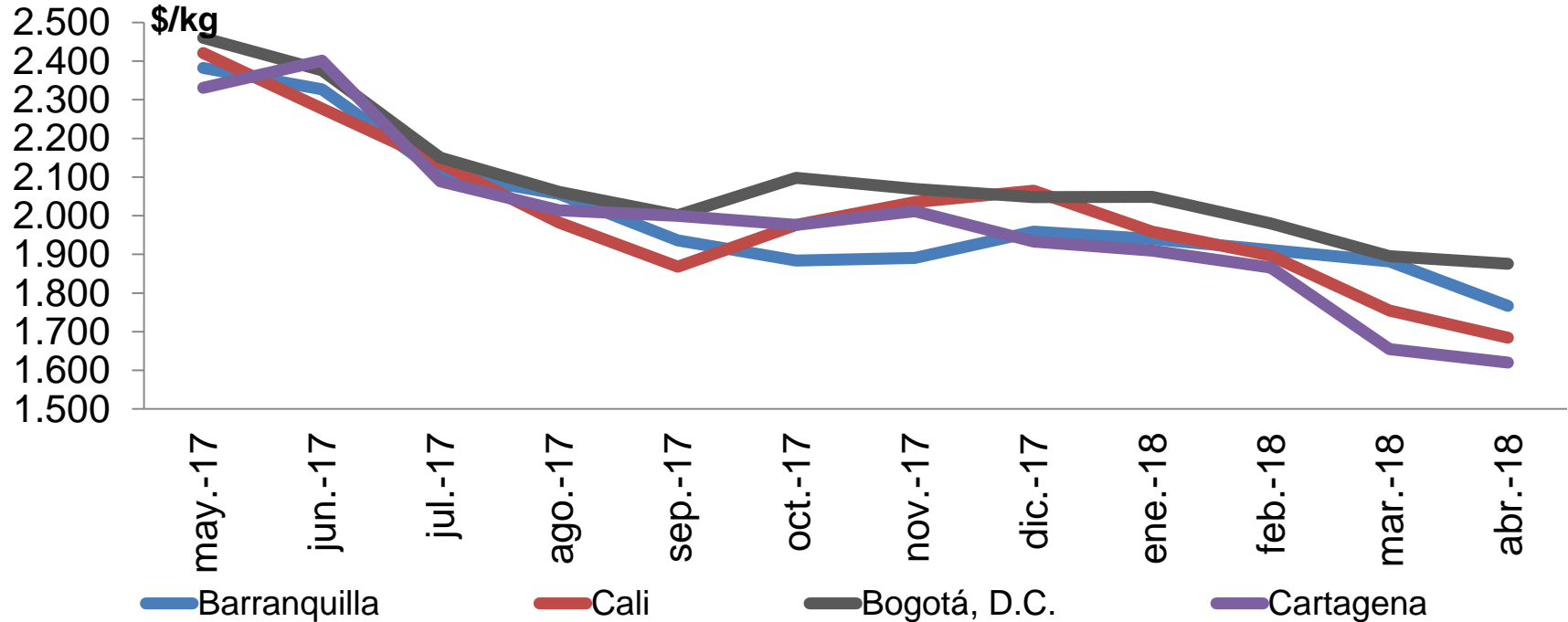
### Comportamiento de los precios de la costilla de cerdo



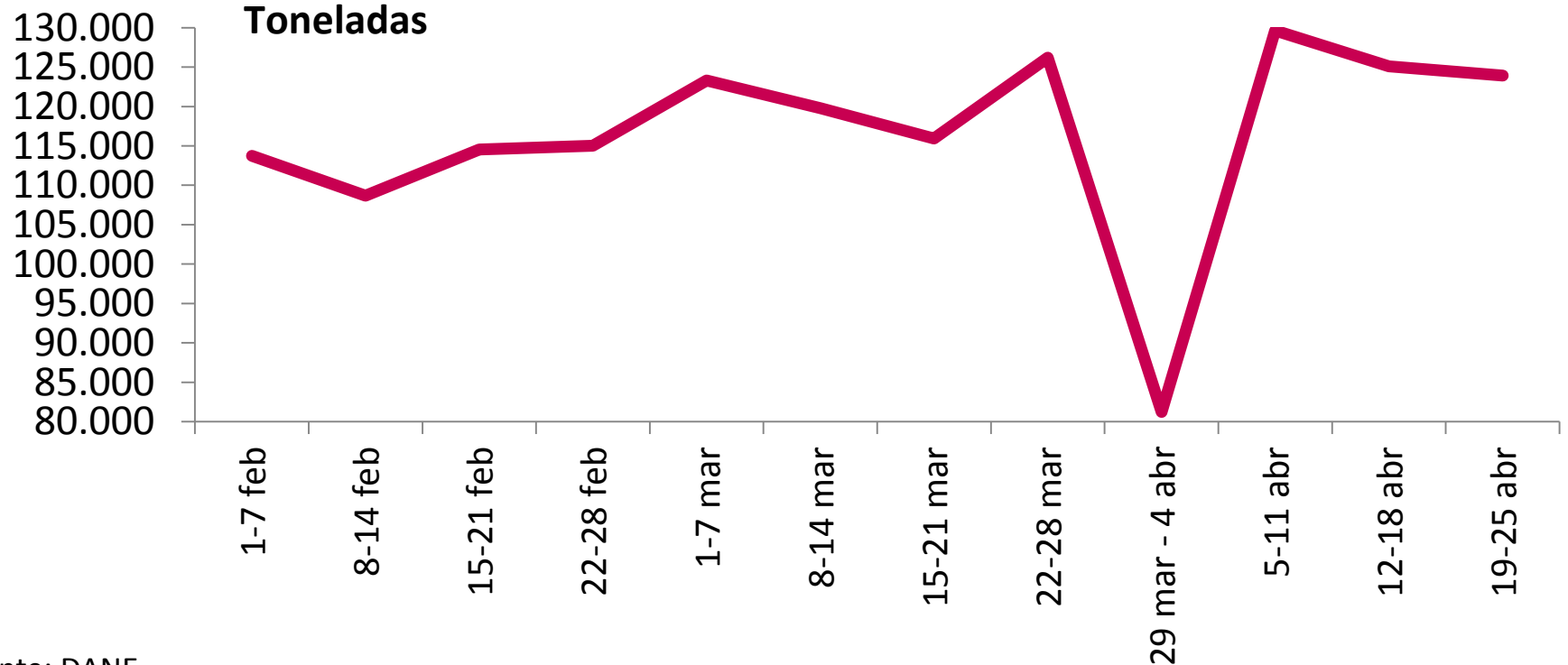
Fuente: DANE

# Azúcar sulfitada: Llegó más cantidad desde Valle del Cauca, donde mejoró la producción de caña de azúcar

Comportamiento de los precios de la **azúcar sulfitada**



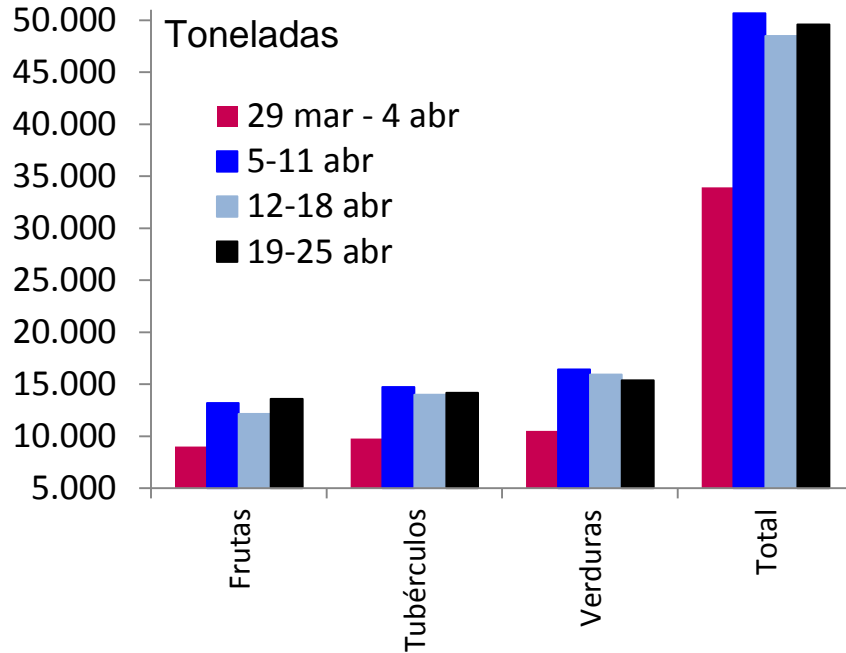
# Abastecimiento a los mercados



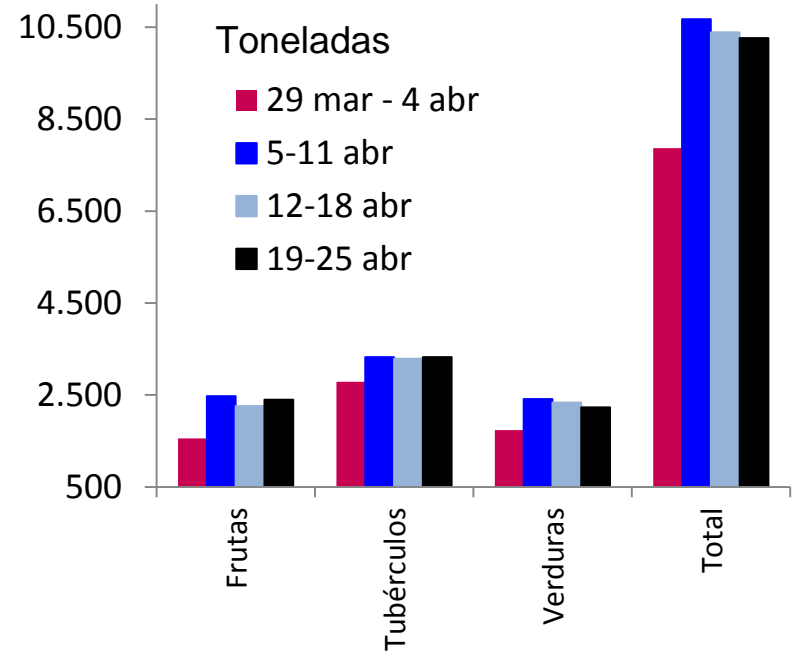
Fuente: DANE

# Abastecimiento de alimentos

## Bogotá

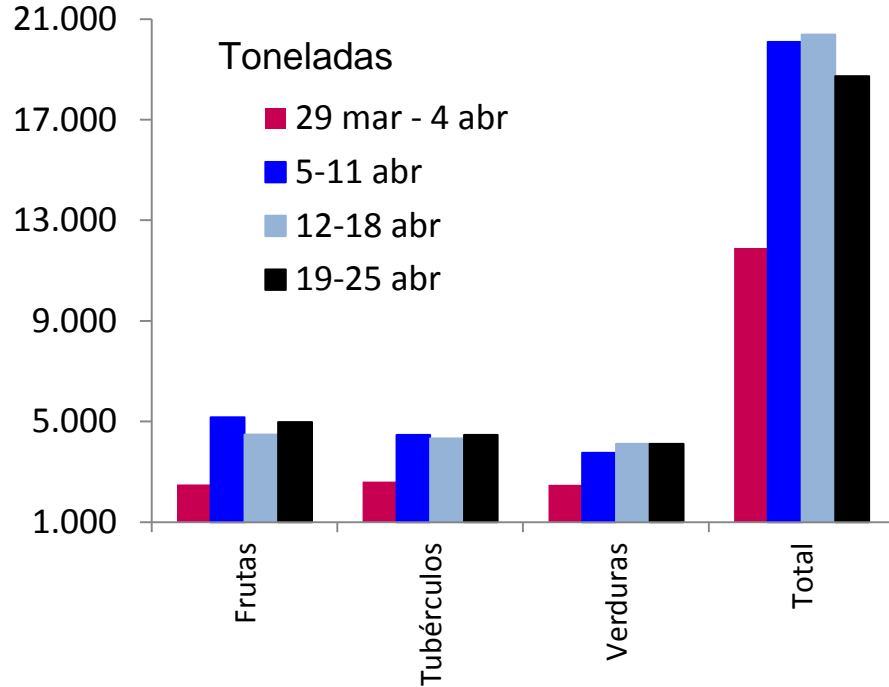


## Cali

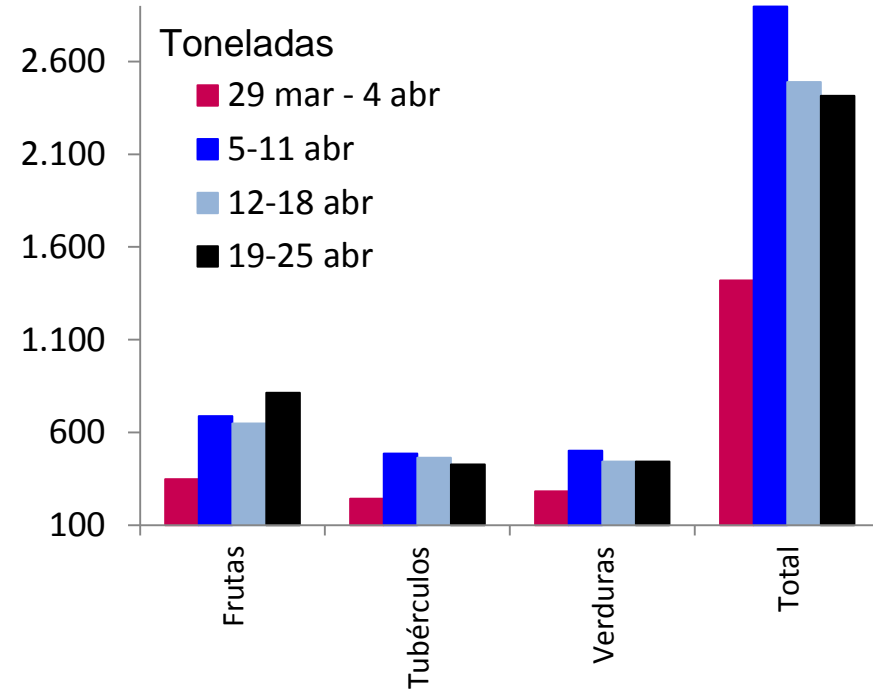


# Abastecimiento a los mercados

## Medellín



## Pereira



Fuente: DANE

# Comparación IPC abril

	IPC	SIPSA
Cereales	<b>Suben:</b> arroz, pan, otros productos de panadería.	<b>Suben:</b> arroz de primera, frijol nima calima y arroz de segunda.
Verduras	<b>Suben:</b> tomate, otras hortalizas y legumbres frescas, frijol y arveja	<b>Suben:</b> habichuela, el tomate chonto, coliflor, brócoli, apio y frijol verde cargamanto, arveja verde en vaina
Lácteos	<b>Suben:</b> huevos, leche, queso	<b>Suben:</b> quesos costeño, doble crema campesino y Caquetá
Procesados	<b>Bajan:</b> panela, azúcar, sopas y cremas	<b>Bajan:</b> azúcar sulfitada y panelas morenas cuadrada y redonda
Carnes	<b>Suben:</b> res, cerdo, pollo	<b>Bajan:</b> carne de cerdo: la costilla, el lomo sin hueso y el pernil sin hueso
Frutas	<b>Suben:</b> naranja, banano, tomate de árbol, mora y otras frutas frescas	<b>Bajan:</b> manzanas y pera importadas, maracuyá y mango Tommy
Tubérculos y plátanos	<b>Suben:</b> papa, yuca, otros tubérculos	<b>Bajan:</b> las papas capira, única, parda pastusa, suprema y superior





# GOBIERNO DE COLOMBIA



**DANE** INFORMACIÓN  
ESTRATÉGICA



@DANEColombia



@DANE\_Colombia



/DANEColombia



/DANEColombia