

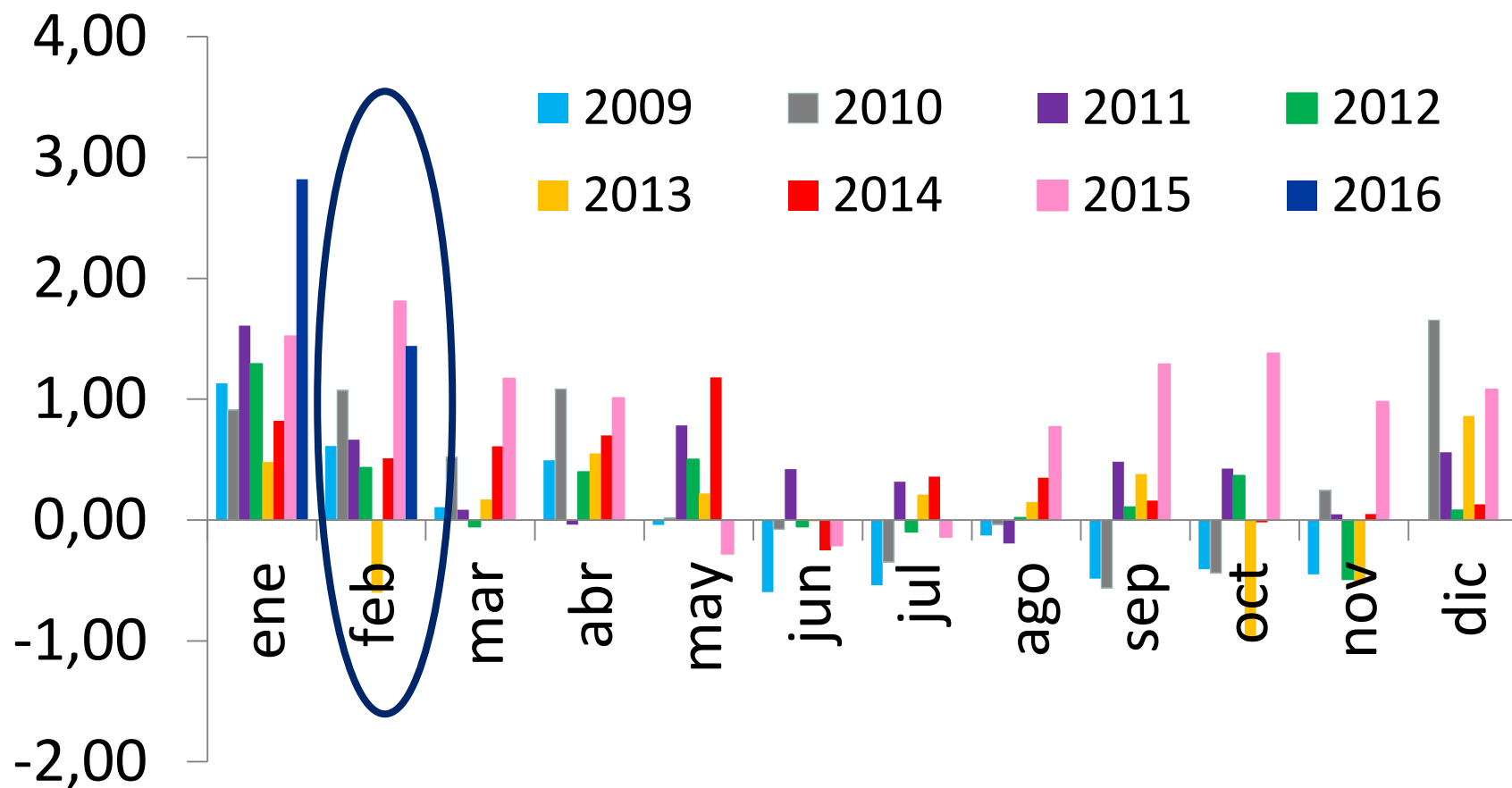
SISTEMA DE INFORMACIÓN DE PRECIOS Y ABASTECIMIENTO DEL SECTOR AGROPECUARIO - SIPSA



PRECIOS MAYORISTAS

Febrero de 2016

IPC de alimentos



Fuente: DANE



DANE
Para tomar decisiones



Comportamiento de los precios en febrero

- ★ En el mes de febrero se incrementaron las cotizaciones mayoristas de las verduras, las frutas frescas, los cereales, las carnes y pescados, y los procesados
- ★ Disminuyeron los precios de los tubérculos, raíces y plátanos, y los lácteos y huevos



DANE
Para tomar decisiones



Verduras y hortalizas



DANE
Para tomar decisiones



Verduras y hortalizas

Producto	Mercados*		
	Total	Bajó	Subió
Habichuela	41	0	41
Lechuga Batavia	38	3	35
Arveja verde en vaina	34	1	33
Pimentón	43	14	29
Ajo importado	24	0	24
Pepino cohombro	38	14	24
Remolacha	25	2	23
Zanahoria	26	3	23
Coliflor	27	4	23
Brócoli	24	1	21
Fríjol verde cargamanto	22	2	20
Espinaca	22	2	19
Fríjol verde en vaina	20	2	18
Ajo	17	0	17
Pepino de rellenar	12	1	11
Tomate larga vida	13	13	0
Repollo blanco	29	19	10
Tomate chonto	20	20	0
Cebolla junca	21	21	0
Cebolla cabezona blanca	29	23	6
Ahuyama	31	31	0

* Información correspondiente al conteo de mercados del mes de febrero de 2016



Verduras y hortalizas

Precio \$/Kg	Barranquilla		Bogotá		Bucaramanga		Cartagena	
	Precio	Var %	Precio	Var %	Precio	Var %	Precio	Var %
Ahuyama	454	-24.21	1.046	-28.26	765	-21.86	607	-10.6
Arveja verde en vaina	5.437	3.56	3.609	27.08	3.155	32.84	n.d.	-
Cebolla cabezona blanca	1.977	-1.64	1.719	-4.55	1.741	-4.18	2.051	2.35
Cebolla junca	n.d.	-	1.295	5.37	1.084	-3.3	1.218	-3.49
Chócolo mazorca	990	23.13	1.580	-21.2	1.362	5.99	964	27.68
Habichuela	2.923	15.9	2.615	31.94	2.466	24.36	2.704	28.76
Lechuga Batavia	1.885	37.09	1.773	36.38	1.196	15.67	1.687	36.82
Pepino cohombro	1.336	-5.32	1.854	-0.75	930	-3.93	1.068	2.2
Pimentón	1.304	6.71	1.809	9.04	1.362	8.1	1.558	-1.14
Remolacha	1.263	-5.04	1.093	15.05	1.409	11.38	1.302	10.15
Tomate*	1.215	-55.61	1.748	-34.82	972	-64.51	1.541	-53.46
Zanahoria	1.732	7.38	1.848	6.7	1.702	7.45	1.745	5.12

*Variedad predominante en el mercado

Var%: Variación porcentual con respecto al promedio del mes anterior

n.d. : no disponible



DANE
Departamento Administrativo Nacional de Estadística



Verduras y hortalizas

Precio \$/Kg	Cali		Cúcuta		Medellín		Pereira	
	Precio	Var %	Precio	Var %	Precio	Var %	Precio	Var %
Ahuyama	815	-43.05	910	-23.4	785	-20.14	904	-27.21
Arveja verde en vaina	2.967	60.38	3.040	10.11	3.410	54.37	3.362	47.91
Cebolla cabezona blanca	1.781	-5.01	1.804	-3.74	1.986	-3.12	1.843	1.32
Cebolla junca	980	1.24	1.076	3.36	1.467	-8.2	1.042	-24.82
Chócolo mazorca	810	9.46	977	23.98	771	6.64	n.d.	-
Habichuela	3.278	16.74	2.600	37.86	2.908	49.59	2.693	36.42
Lechuga Batavia	1.465	135.91	839	-21.44	1.068	44.13	2.024	37.5
Pepino cohombro	1.048	29.7	1.076	8.58	1.449	9.61	1.332	11.93
Pimentón	1.429	16.46	1.281	8.38	1.529	13.34	1.516	32.29
Remolacha	1.133	3.09	1.154	15.4	1.157	19.16	n.d.	-
Tomate*	1.286	-47.1	998	-63.05	1.424	-50.79	1.375	-48.48
Zanahoria	1.853	21.51	1.427	10.19	1.575	37.2	1.665	4.26

*Variedad predominante en el mercado

Var%: Variación porcentual con respecto al promedio del mes anterior

n.d. : no disponible



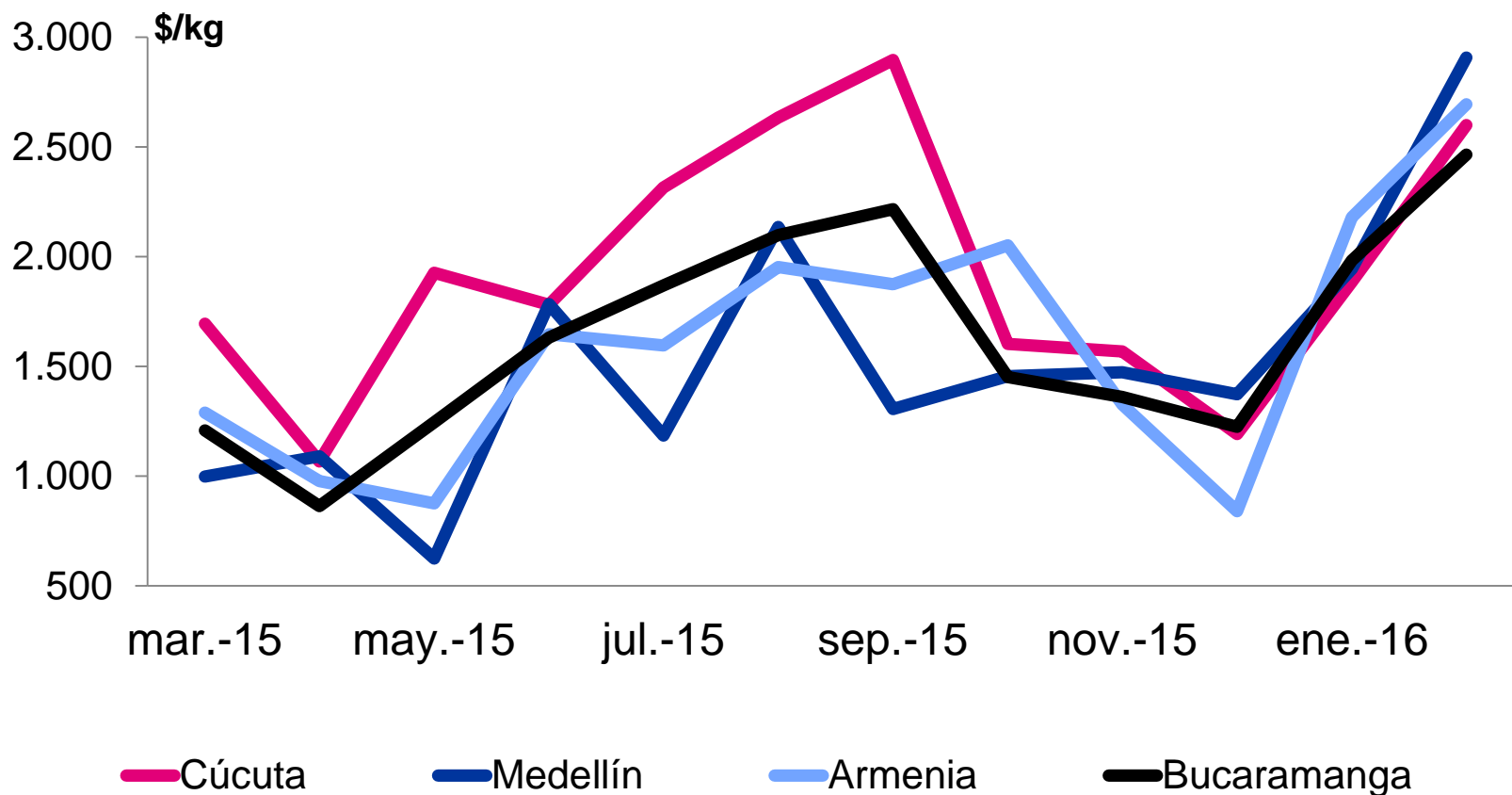
DANE
Departamento Administrativo Nacional de Estadística



Verduras y hortalizas

- ★ En febrero aumentaron las cotizaciones mayoristas de la lechuga Batavia, la arveja verde, el pimentón, el ajo importado, el pepino cohombro, la remolacha y la zanahoria
 - ★ La ausencia de lluvias en la Sabana de Bogotá, Boyacá y Nariño ocasionó una menor oferta de lechuga
- ★ Cayeron los precios mayoristas de la ahuyama, las cebollas cabezona blanca y junca, los tomates chonto y larga vida y el repollo blanco

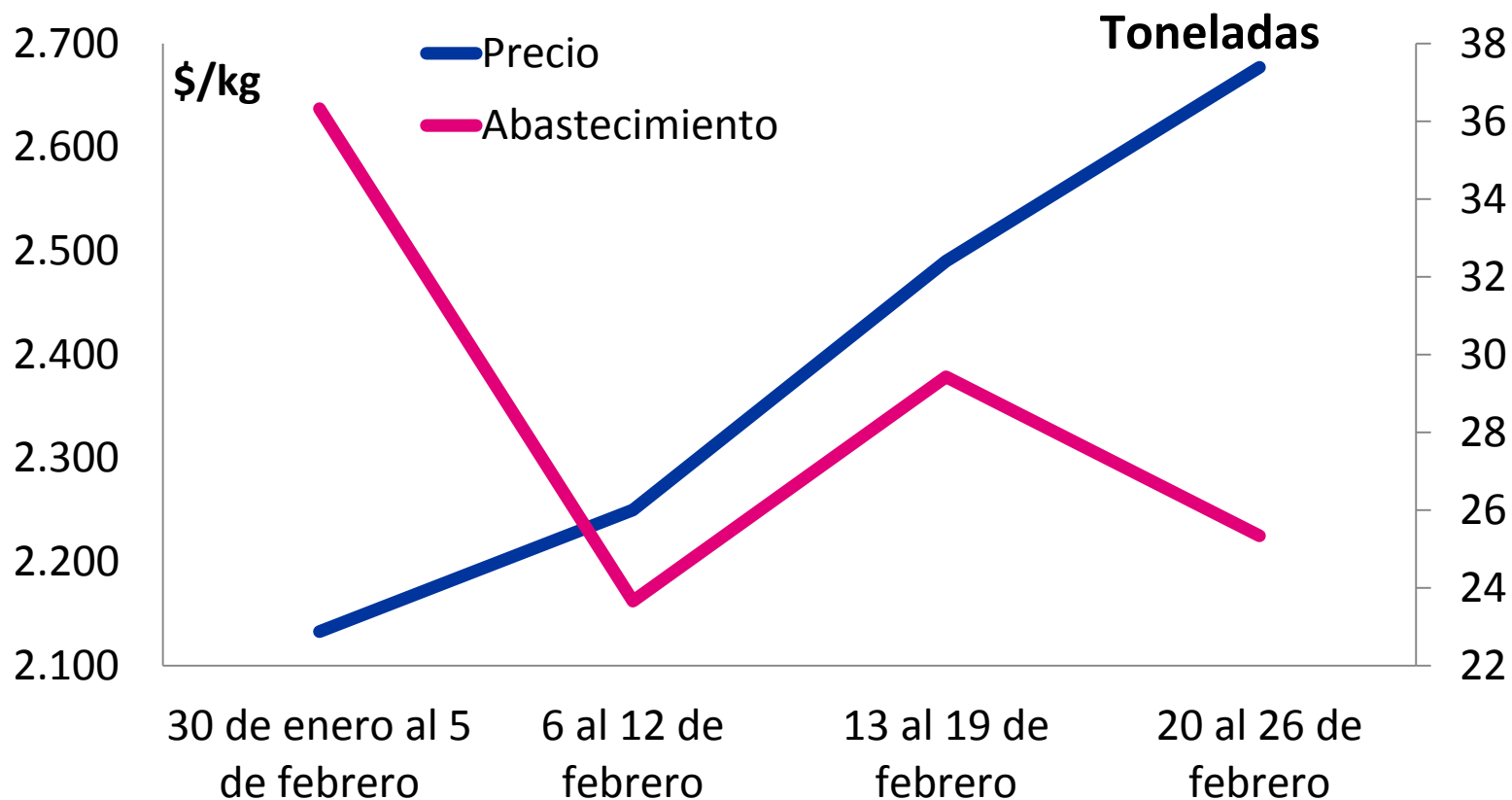
Habichuela



Fuente: DANE

- Hubo menor producción en Risaralda, Santander y Norte de Santander, donde están finalizando las cosechas

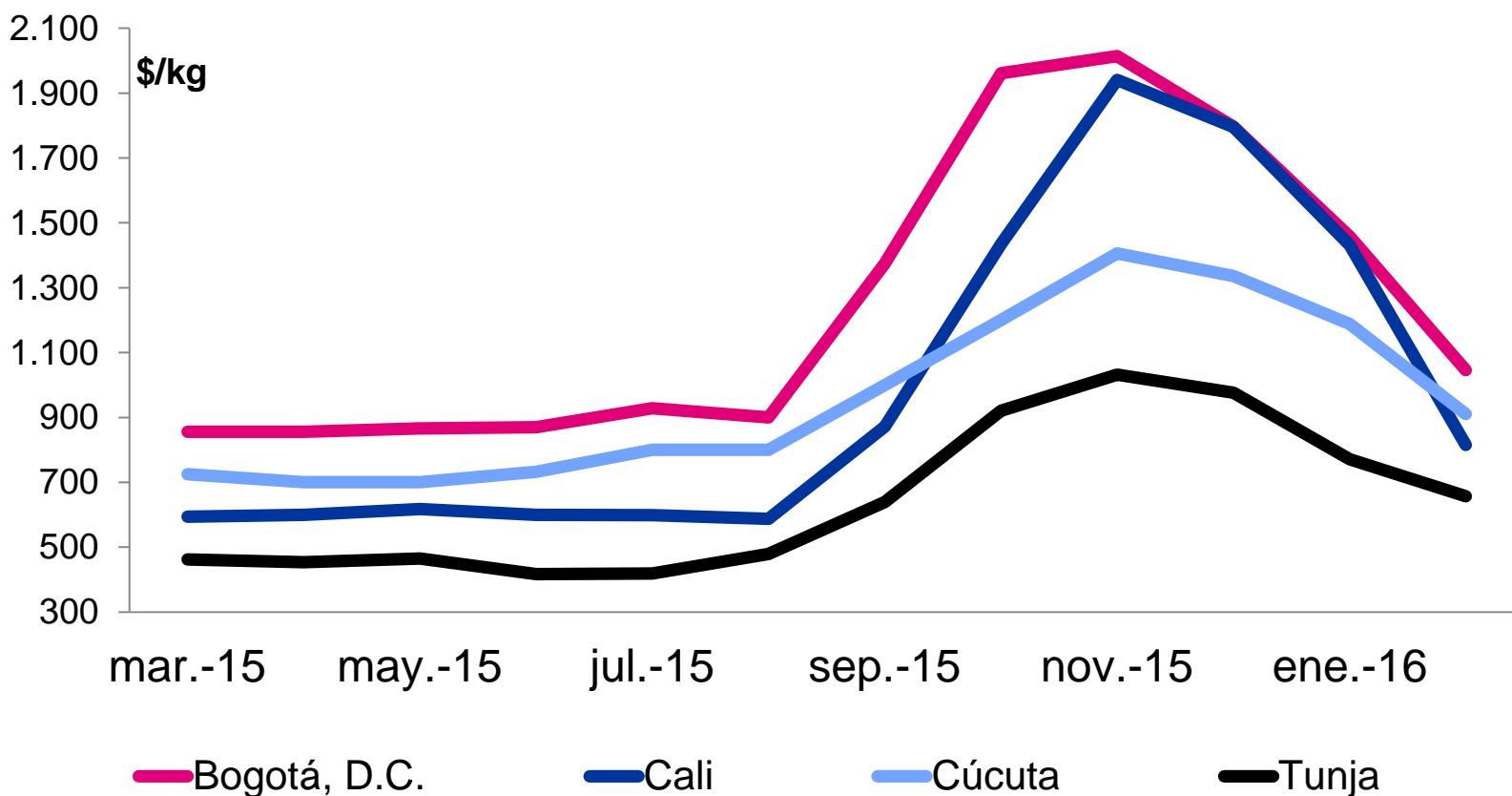
Habichuela en Bucaramanga



Fuente: DANE



Ahuyama



Fuente: DANE

- Iniciaron nuevos ciclos de cosecha Antioquia, Cauca, Quindío, Valle del Cauca y Santander

Frutas frescas



DANE
Para tomar decisiones



Frutas frescas

Producto	Mercados*		
	Total	Bajó	Subió
Tomate de árbol	43	4	39
Maracuyá	32	0	32
Mango Tommy	33	2	31
Granadilla	34	3	31
Manzana royal gala importada	31	1	29
Aguacate papelillo	28	0	28
Lulo	35	7	28
Fresa	27	3	24
Naranja Valencia	27	3	24
Limón Tahití	29	5	24
Manzana roja importada	35	9	24
Limón común	24	2	22
Kiwi	20	0	20
Banano criollo	31	9	20
Piña gold	21	3	17
Naranja común	16	0	16
Mandarina Arrayana	15	0	15
Mandarina común	15	1	14
Mango común	14	1	12
Mandarina Oneco	10	0	10
Uva importada	13	11	1
Patilla	24	18	6
Piña perolera	21	18	2
Guanábana	26	19	6
Uva red globe nacional	22	19	2
Melón Cantalup	33	30	1
Mora de Castilla	40	36	4



* Información correspondiente al conteo de mercados del mes de febrero de 2016

Frutas frescas

Precio \$/Kg	Barranquilla		Bogotá		Bucaramanga		Cartagena	
	Precio	Var %	Precio	Var %	Precio	Var %	Precio	Var %
Aguacate *	5.150	25.86	4.942	20.27	5.000	27.58	4.974	16.76
Banano*	452	-13.08	1.521	14.45	1.311	4.63	n.d.	-
Coco	1.856	-4.72	4.393	6.19	3.667	-0.24	2.058	-1.29
Granadilla	5.442	4.47	4.232	33.54	4.257	34.21	3.436	11.67
Guayaba pera	2.148	-0.97	1.833	-5.81	1.590	2.05	2.269	-4.62
Limón Tahití	2.314	45.63	2.460	43.36	1.636	45.16	n.d.	-
Lulo	4.283	-1.59	4.337	0.25	3.973	2.16	3.988	8.08
Mandarina*	2.622	8.62	3.846	36.29	2.920	15.32	4.035	5.46
Mango Tommy	2.557	4.67	3.053	51.51	2.879	48.86	2.381	15.47
Manzana verde importada	5.303	4.08	5.255	0.57	5.071	3.79	5.405	5.88
Maracuyá	3.179	56.14	2.696	53.88	3.005	84.81	3.379	56.58
Mora de Castilla	3.499	-3.26	2.507	-41.86	2.822	-2.42	2.955	-3.02
Naranja Valencia	1.285	17.03	1.553	11.09	1.119	7.08	1.117	-
Papaya maradol	2.015	4.68	1.522	-1.49	1.399	2.72	1.625	-6.02
Piña *	996	-11.55	766	-12.56	695	-12.25	1.305	-0.38
Tomate de árbol	1.615	10.09	1.973	5.45	1.660	13.23	1.589	11.74
Uva red globe nacional	4.040	-1.46	4.260	-5.33	3.976	-4.26	4.968	-5.15

*Variedad predominante en el mercado

Var%: Variación porcentual con respecto al promedio del mes anterior

n.d. : no disponible



DANE
Dirección Nacional de
Control de Alimentos y Medicamentos



Frutas frescas

Precio \$/Kg	Cali		Cúcuta		Medellín		Pereira	
	Precio	Var %	Precio	Var %	Precio	Var %	Precio	Var %
Aguacate *	4.365	20.55	4.131	-	2.433	-	3.500	42.1
Banano*	811	-2.17	1.671	11.62	698	28.31	825	3.13
Coco	1.818	0.39	n.d.	-	5.436	-0.53	2.069	-11.39
Granadilla	3.387	24.94	4.004	40.49	4.280	35.92	2.667	-11.1
Guayaba pera	1.741	17.87	1.989	7.57	1.522	16.18	1.400	5.66
Limón Tahití	1.137	23.05	1.591	-	2.387	27.17	1.754	33.49
Lulo	3.638	1.59	4.285	8.34	3.243	4.28	3.213	-2.28
Mandarina*	3.353	21.84	2.567	36.18	4.995	51.59	2.655	21.23
Mango Tommy	2.886	45.54	2.515	32.79	2.904	71.43	2.612	45.43
Manzana verde importada	5.019	2.51	5.448	9.42	5.337	7.56	5.428	6.6
Maracuyá	2.853	80.68	3.336	46.7	2.663	49.52	2.589	64.69
Mora de Castilla	2.470	-27.44	2.846	-4.34	2.008	-21.47	2.488	-9.53
Naranja Valencia	1.176	3.52	919	8.12	1.426	4.39	1.304	39.17
Papaya maradol	1.374	2.16	1.223	3.64	2.080	5.74	1.506	2.73
Piña *	847	-12.86	903	-12.16	900	0,00	1.375	3.77
Tomate de árbol	1.453	6.52	2.199	-	1.456	20.73	1.670	9.44
Uva red globe nacional	3.777	-7.04	n.d.	-	4.172	-6.39	4.000	0,00

*Variedad predominante en el mercado

Var%: Variación porcentual con respecto al promedio del mes anterior

n.d. : no disponible



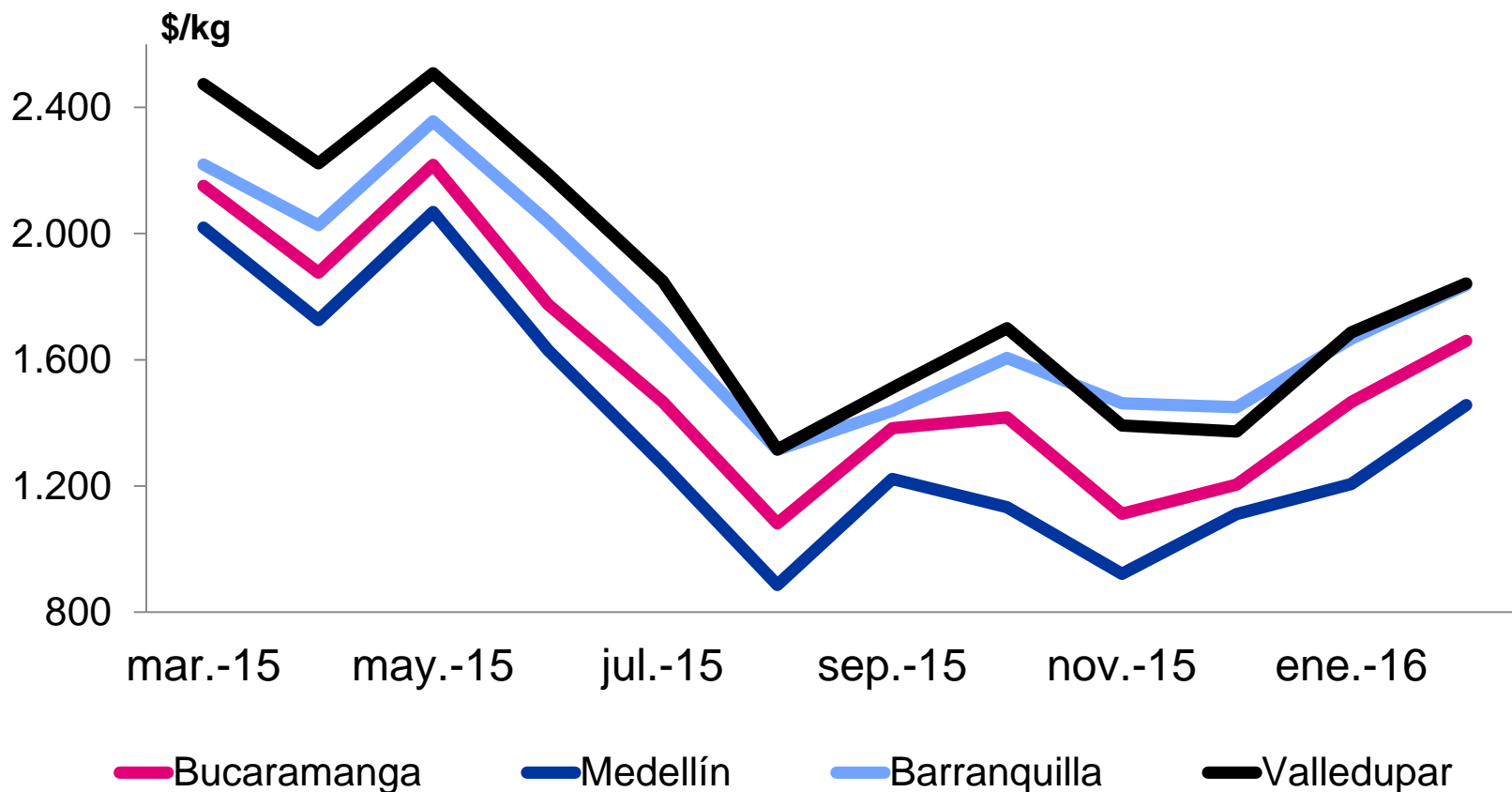
DANE
Departamento Administrativo Nacional de Estadística



- ★ En febrero se incrementaron las cotizaciones del maracuyá, el mango Tommy, la granadilla, la manzana royal gala importada, el aguacate papelillo y el lulo
 - ★ Se redujo el ingreso de maracuyá desde Quindío, Valle del Cauca, Antioquia y Santander
- ★ En cambio, bajaron los precios de la mora de Castilla, el melón Cantalup, la uva red globe nacional, la guanábana y la piña perolera



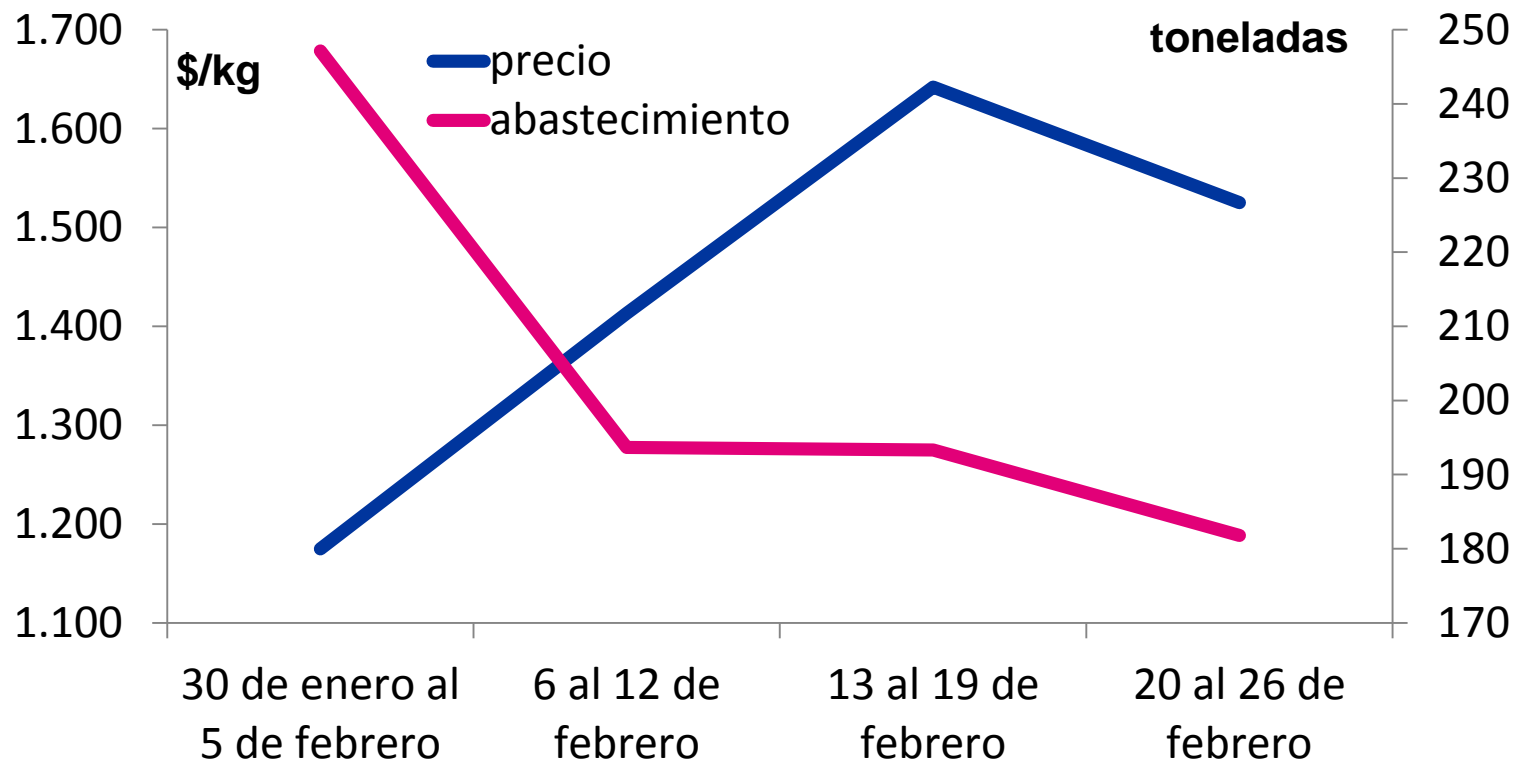
Tomate de árbol



Fuente: DANE

- Se registró poca disponibilidad desde Antioquia y Cundinamarca, donde las cosechas están finalizando

Tomate de árbol en Medellín



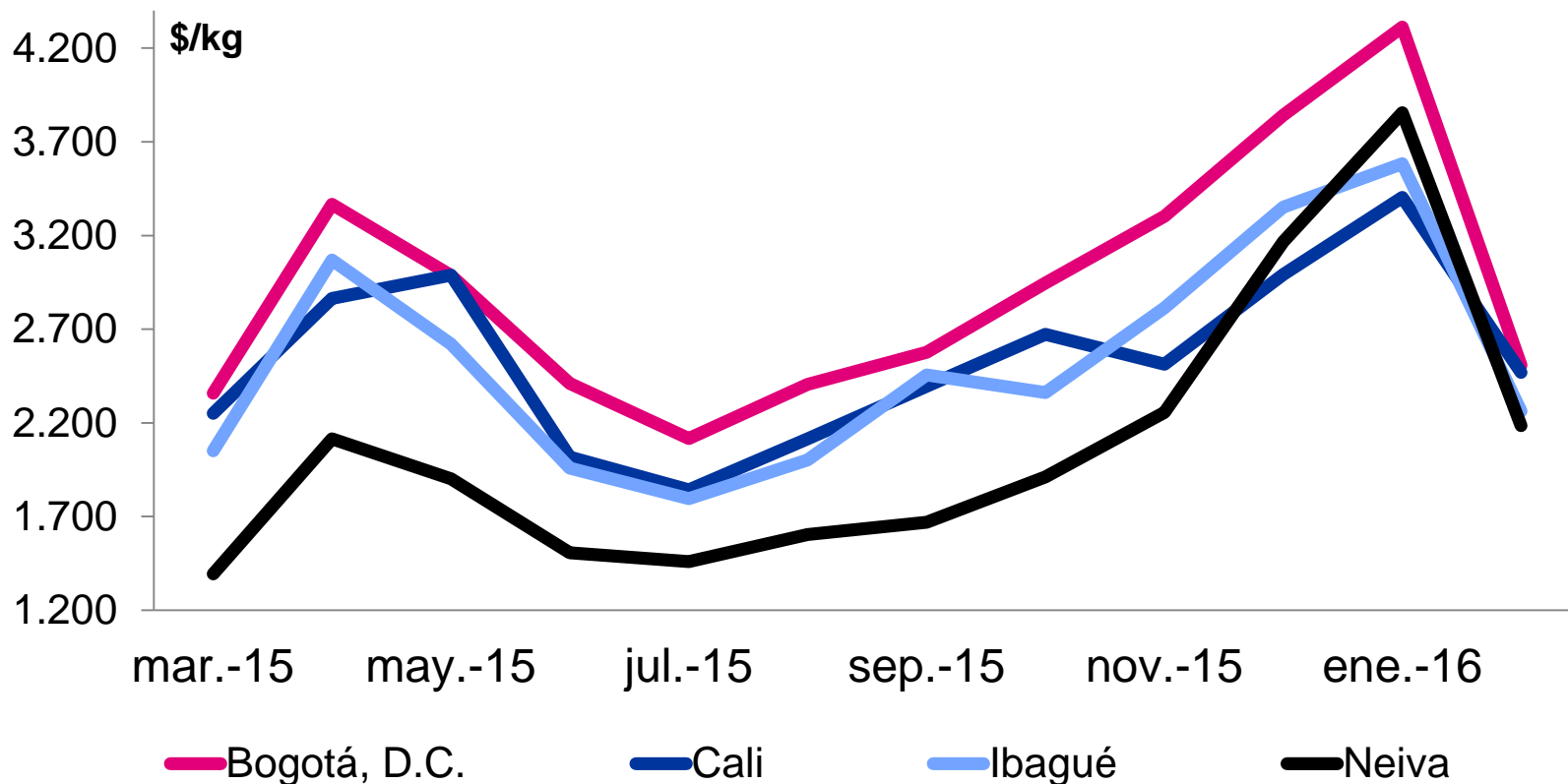
Fuente: DANE



DANE
Para tomar decisiones



Mora de Castilla



Fuente: DANE

- Ingresó más cantidad desde Antioquia, Nariño, Huila, Santander y Cundinamarca



Tubérculos, raíces y plátanos



DANE
Para tomar decisiones



Tubérculos y plátanos

Producto	Mercados*		
	Total	Bajó	Subió
Plátano hartón verde	37	32	4
Papa capira	28	24	4
Papa suprema	24	16	8
Yuca criolla	17	14	3
Plátano hartón maduro	10	9	1
Yuca ICA	14	9	4
Yuca chirosa	6	6	0
Ñame diamante	5	5	0
Ñame espino	5	5	0
Arracacha blanca	13	3	9
Papa criolla sucia	11	0	11
Arracacha amarilla	19	3	15
Papa criolla limpia	39	0	39

* Información correspondiente al conteo de mercados del mes de febrero de 2016



Tubérculos y plátanos

Precio \$/Kg	Barranquilla		Bogotá		Bucaramanga		Cartagena	
	Precio	Var %	Precio	Var %	Precio	Var %	Precio	Var %
Arracacha*	n.d.	-	3.144	7.63	2.988	-0.33	n.d.	-
Papa negra*	1.173	-4.71	1.579	-0.82	1.352	3.21	1.201	0.33
Papa criolla	3.754	53.22	4.663	24.98	4.025	110.73	3.887	35.77
Plátano guineo	n.d.	-	1.184	0.51	n.d.	-	n.d.	-
Plátano hartón verde	1.093	-12.21	1.531	-9.84	1.416	-22.07	1.362	-2.37
Yuca*	793	1.15	1.487	0.68	1.183	-8.72	792	-4.23

Precio \$/Kg	Cali		Cúcuta		Medellín		Pereira	
	Precio	Var %	Precio	Var %	Precio	Var %	Precio	Var %
Arracacha*	2.853	6.3	3.181	-0.78	2.941	12.99	3.289	23.32
Papa negra*	1.168	-0.34	1.197	9.72	2.580	-0.65	1.073	-3.85
Papa criolla	3.409	34.27	3.578	97.35	4.360	47.8	3.940	26.2
Plátano guineo	n.d.	-	n.d.	-	734	-11.88	n.d.	-
Plátano hartón verde	1.139	-8.59	1.203	-7.6	1.210	0.41	1.012	-6.99
Yuca*	1.330	-5.81	1.558	3.38	944	-7.99	1.263	-3.81

*Variedad predominante en el mercado

Var%: Variación porcentual con respecto al promedio del mes anterior

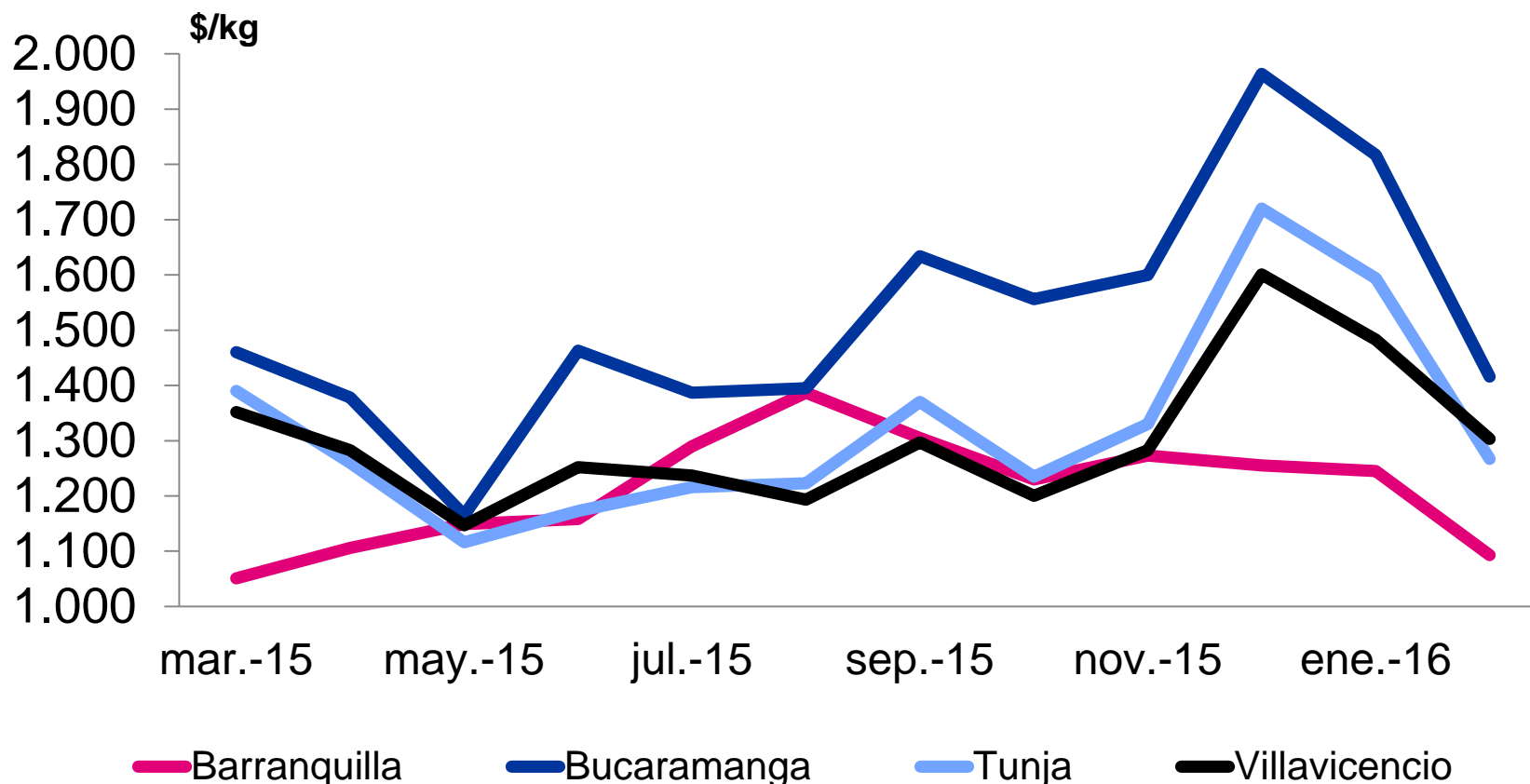
n.d. : no disponible



- ✦ En febrero bajaron las cotizaciones mayoristas de las papas capira y suprema, las yucas criolla, ICA y chirosa y los ñames diamante y espino
 - ✦ Mejoró el abastecimiento de papa capira desde el oriente antioqueño y Nariño, donde hay cultivos en cosecha
- ✦ En contraste, subieron las cotizaciones mayoristas de la papa criolla, tanto limpia como sucia, y las arracachas amarilla y blanca



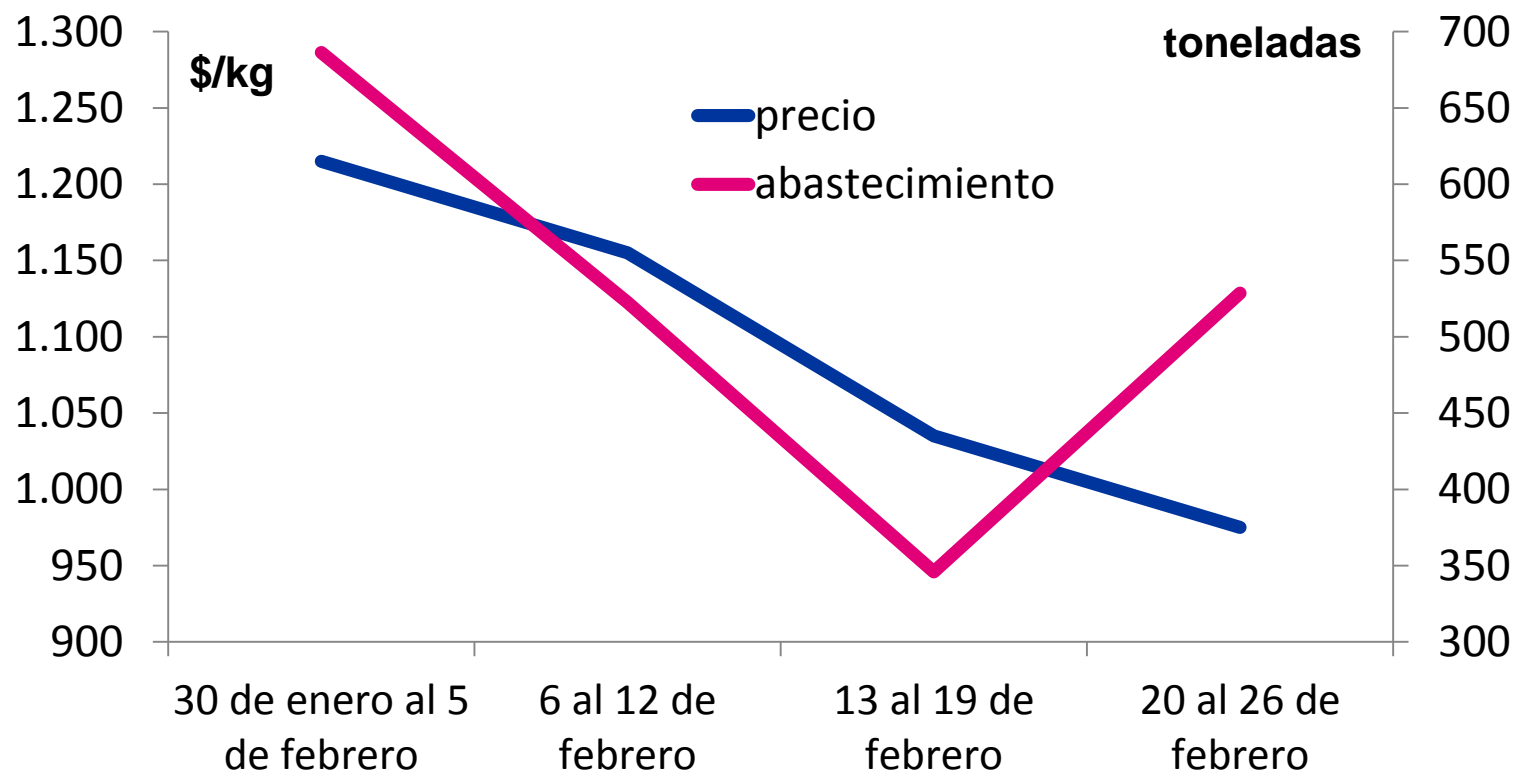
Plátano hartón verde



Fuente: DANE

- Mejoraron las labores de corte en Risaralda, Quindío, Tolima, Antioquia, Santander, Arauca y Córdoba

Plátano hartón en Barranquilla



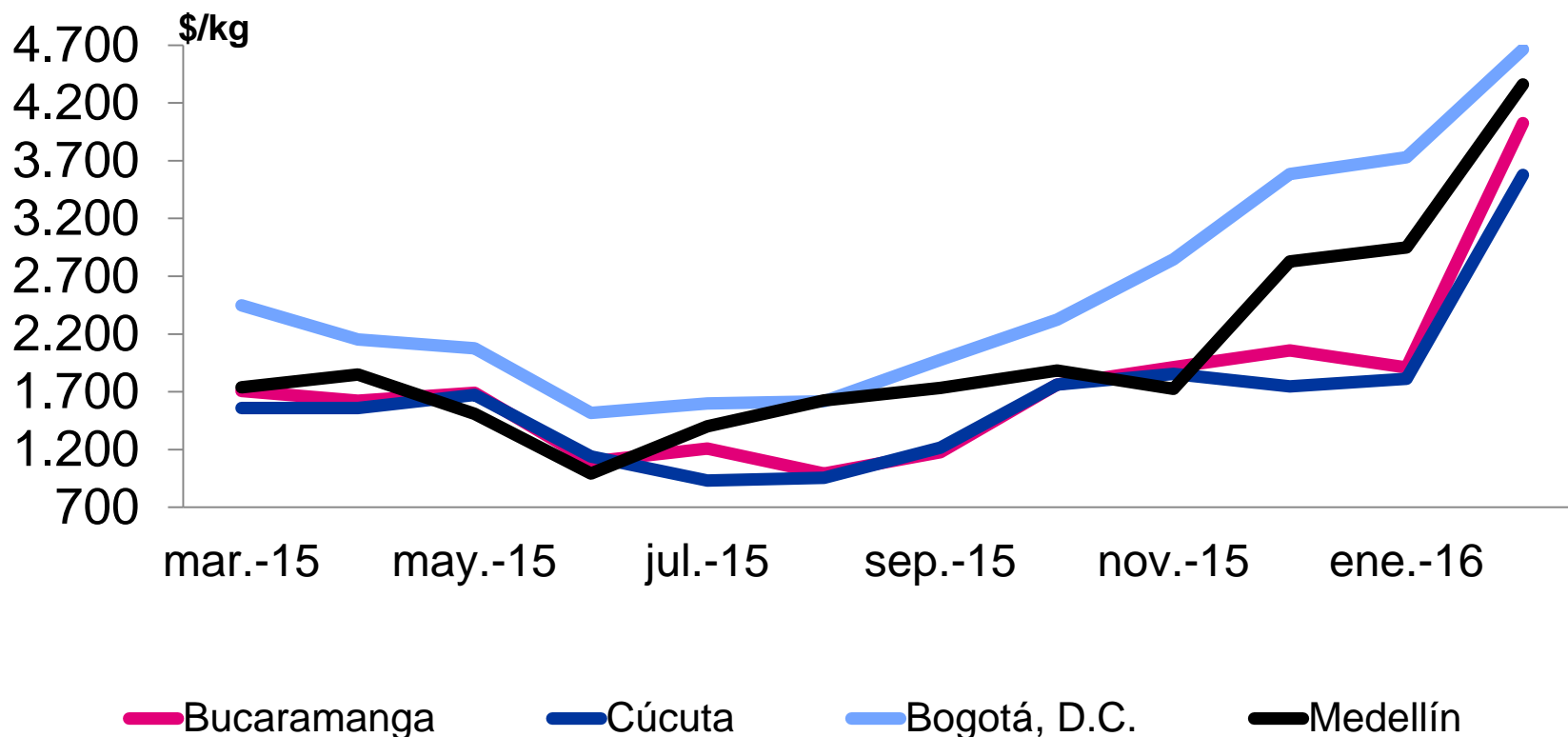
Fuente: DANE



DANE
Para tomar decisiones



Papa criolla limpia



Fuente: DANE

- Se redujo el abastecimiento de producto de primera calidad desde el altiplano cundiboyacense

Granos, cárnicos, lácteos y procesados



DANE
Para tomar decisiones



Granos, cárnicos, lácteos y procesados

Producto	Mercados*		
	Total	Bajó	Subió
Arroz de primera	30	0	30
Lenteja importada	31	1	29
Arveja verde seca importada	27	4	20
Fríjol cargamanto rojo	17	2	14
Garbanzo importado	16	3	12
Arroz excelso	9	0	9
Maíz pira	10	1	8
Arroz de segunda	7	0	7
Maíz blanco trillado	26	16	6

Producto	Mercados*		
	Total	Bajó	Subió
Huevo rojo AA	27	24	3
Huevo rojo A	24	22	1
Huevo rojo B	15	15	0
Huevo rojo extra	14	11	3
Queso campesino	18	5	11
Leche en polvo	24	5	19

* Información correspondiente al conteo de mercados del mes de febrero de 2016



Granos, cárnicos, lácteos y procesados

Producto	Mercados*		
	Total	Bajó	Subió
Carne de res, bola de pierna	27	8	17
Carne de res, lomo fino	27	8	15
Carne de res, cadera	27	9	15
Carne de res, sobrebarriga	29	9	15
Carne de res, bola de brazo	24	6	13
Carne de res, falda	24	6	13
Bocachico importado congelado	15	1	12
Carne de res, bota	19	4	11
Tilapia roja entera fresca	15	2	10
Carne de res, cogote	11	1	8
Sierra entera congelada	9	1	8
Carne de cerdo, tocino barriga	16	13	3
Pierna pernil con rabadilla	22	15	4

* Información correspondiente al conteo de mercados del mes de febrero de 2016



DANE
Para tomar decisiones



Granos, cárnicos, lácteos y procesados

Producto	Mercados*		
	Total	Bajó	Subió
Aceite vegetal mezcla	30	2	28
Sardinas en lata	25	2	23
Galletas saladas	31	5	23
Lomitos de atún en lata	27	5	22
Harina precocida de maíz	29	4	21
Jugo instantáneo (sobre)	22	1	20
Mayonesa doy pack	19	0	18
Salsa de tomate doy pack	26	6	18
Harina de trigo	31	7	18
Gelatina	24	3	17
Pastas alimenticias	31	9	17
Fécula de maíz	15	1	14
Chocolate amargo	15	2	13
Manteca	16	3	13
Azúcar morena	12	0	12
Azúcar refinada	14	3	11
Chocolate dulce	16	3	11
Galletas dulces redondas con crema	11	2	9
Vinagre	10	0	8

* Información correspondiente al conteo de mercados del mes de febrero de 2016



DANE
Para tomar decisiones



**TODOS POR UN
NUEVO PAÍS**
PAZ EQUIDAD EDUCACIÓN

Granos, cárnicos, lácteos y procesados

Precio \$/Kg	Barranquilla		Bogotá		Bucaramanga		Cartagena	
	Precio	Var %	Precio	Var %	Precio	Var %	Precio	Var %
Arroz de primera	3.133	6.96	3.225	7.21	3.317	7.1	3.125	5.25
Arveja verde seca importada	1.975	0.82	2.146	5.66	2.068	-0.58	2.394	-0.25
Fríjol seco*	4.713	-9.24	8.310	3.65	6.025	-1.23	6.175	-0.4
Garbanzo importado	n.d.	-	5.267	13.46	4.385	7.08	n.d.	-
Lenteja importada	5.258	7.88	5.343	4.09	5.300	-0.38	5.000	8.11
Maíz amarillo*	1.609	-1.05	893	-11.32	n.d.	-	1.018	-3.96
Huevo tipo AA	253	-5.6	258	-9.47	209	-14.69	235	-14.23
Queso costeño	10.463	7.38	10.983	0.97	11.279	0.93	10.813	10.9
Carne de cerdo, lomo sin hueso	13.116	-0.26	12.733	-1.87	n.d.	-	12.750	2,00
Carne de res, bola de pierna	13.366	2.42	12.917	1.45	16.200	2.03	13.000	-0.15
Pechuga de pollo	7.213	-1.03	7.650	-3.73	8.133	-1.27	8.000	0.95
Aceite vegetal mezcla	4.916	7.55	5.289	0.55	5.169	7.42	4.833	4.72
Azúcar sulfitada	2.529	-1.1	2.551	-0.89	2.682	-1.22	2.474	-2.06
Galletas saladas	8.861	3.28	8.914	-0.79	9.104	-0.47	8.045	-1.57
Harina de trigo	1.296	-0.08	1.571	3.02	1.990	3.11	1.475	9.67
Harina precocida de maíz	1.828	8.87	2.495	0.48	1.917	1.37	2.490	-0.4
Margarina	9.047	-0.18	10.252	5.48	11.214	4.8	n.d.	-
Panela*	2.091	0.19	2.119	5.27	2.100	-3.4	1.714	10.3
Pastas alimenticias	4.610	0.11	4.765	-3.31	3.918	4.56	3.354	-1.84
Salsa de tomate doy pack	16.946	1.41	15.556	4.21	8.469	2.69	15.977	-1.68

*Variedad predominante en el mercado

Var%: Variación porcentual con respecto al promedio del mes anterior

n.d. : no disponible



Granos, cárnicos, lácteos y procesados

Precio \$/Kg	Cali		Cúcuta		Medellín		Pereira	
	Precio	Var %	Precio	Var %	Precio	Var %	Precio	Var %
Arroz de primera	3.180	9.69	3.389	19.63	3.300	12.82	3.308	12.06
Arveja verde seca importada	2.424	6.69	2.345	6.06	2.383	0.55	2.217	10.24
Frijol seco*	6.138	1,00	10.000	3.9	7.583	2.18	8.589	2.53
Garbanzo importado	n.d.	-	4.350	-3.87	3.750	5.34	3.385	6.35
Lenteja importada	5.051	26.24	5.641	26.54	4.600	4.78	5.407	10.28
Maíz amarillo*	1.685	5.97	n.d.	-	1.250	-5.66	1.421	-3.92
Huevo tipo AA	245	-9.26	245	-7.55	258	-0.77	253	-4.53
Queso costeño	10.500	-1.64	11.375	13.75	11.031	-0.29	11.438	-6.44
Carne de cerdo, lomo sin hueso	13.200	-1,00	10.833	-5.8	12.775	-0.97	14.000	0,00
Carne de res, bola de pierna	12.508	1.96	10.833	-0.77	12.400	-1.49	14.438	0.44
Pechuga de pollo	7.883	0.64	8.004	2.87	8.156	-0.84	n.d.	-
Aceite vegetal mezcla	5.124	0.53	4.630	13.29	4.675	2.34	n.d.	-
Azúcar sulfitada	2.468	-0.2	n.d.	-	2.508	-1.8	2.685	7.4
Galletas saladas	8.741	2.28	9.931	8.33	8.135	0.48	8.195	3.26
Harina de trigo	2.673	0.91	1.672	-1.65	2.444	0,00	2.640	-1.2
Harina precocida de maíz	2.286	0.35	1.750	0,00	n.d.	-	2.458	0.7
Margarina	13.500	0,00	n.d.	-	9.781	2.89	11.260	9.96
Panela*	2.704	-0.77	2.100	24.48	1.755	-3.89	2.355	4.53
Pastas alimenticias	5.167	1.25	3.052	-2.34	4.679	0.58	5.272	3.58
Salsa de tomate doy pack	13.993	0,00	n.d.	-	13.464	2.58	13.477	-0.01

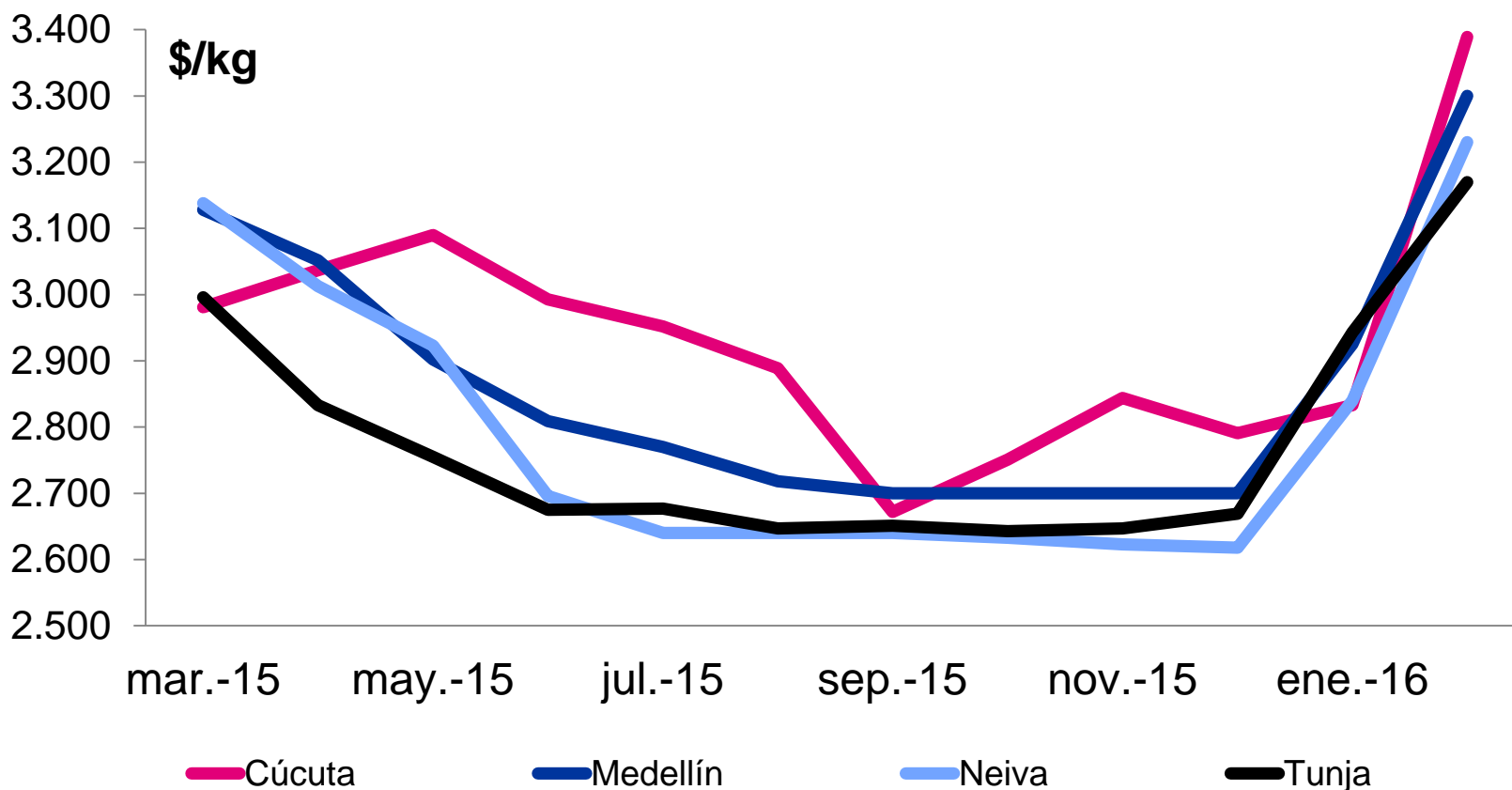
*Variedad predominante en el mercado

Var%: Variación porcentual con respecto al promedio del mes anterior

n.d. : no disponible

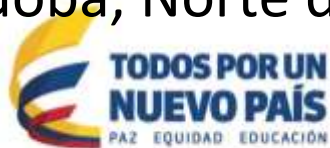


Arroz de primera

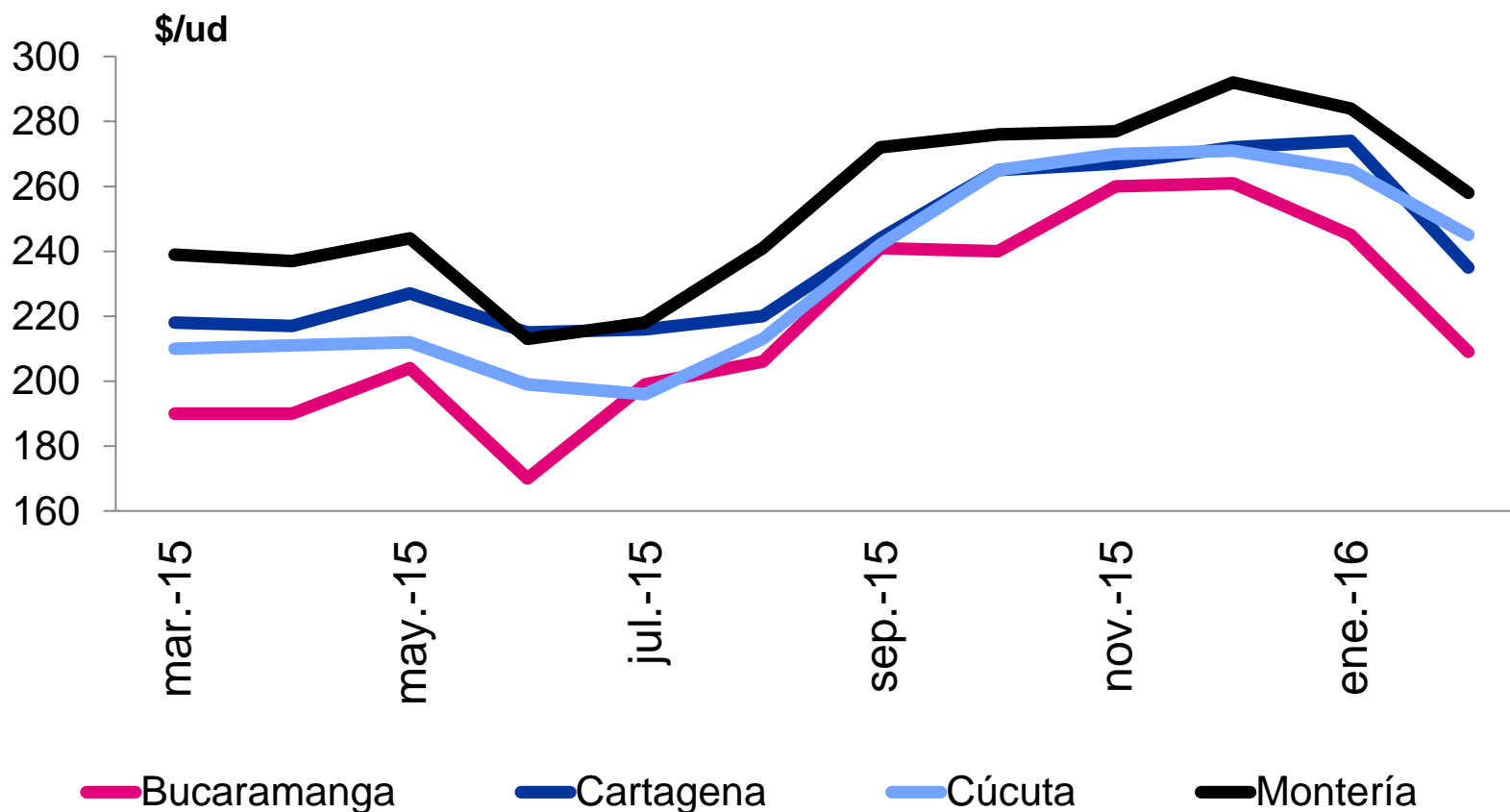


Fuente: DANE

★ Menor disponibilidad desde Huila, Magdalena, Sucre, Bolívar, Cesar, Córdoba, Norte de Santander y Tolima



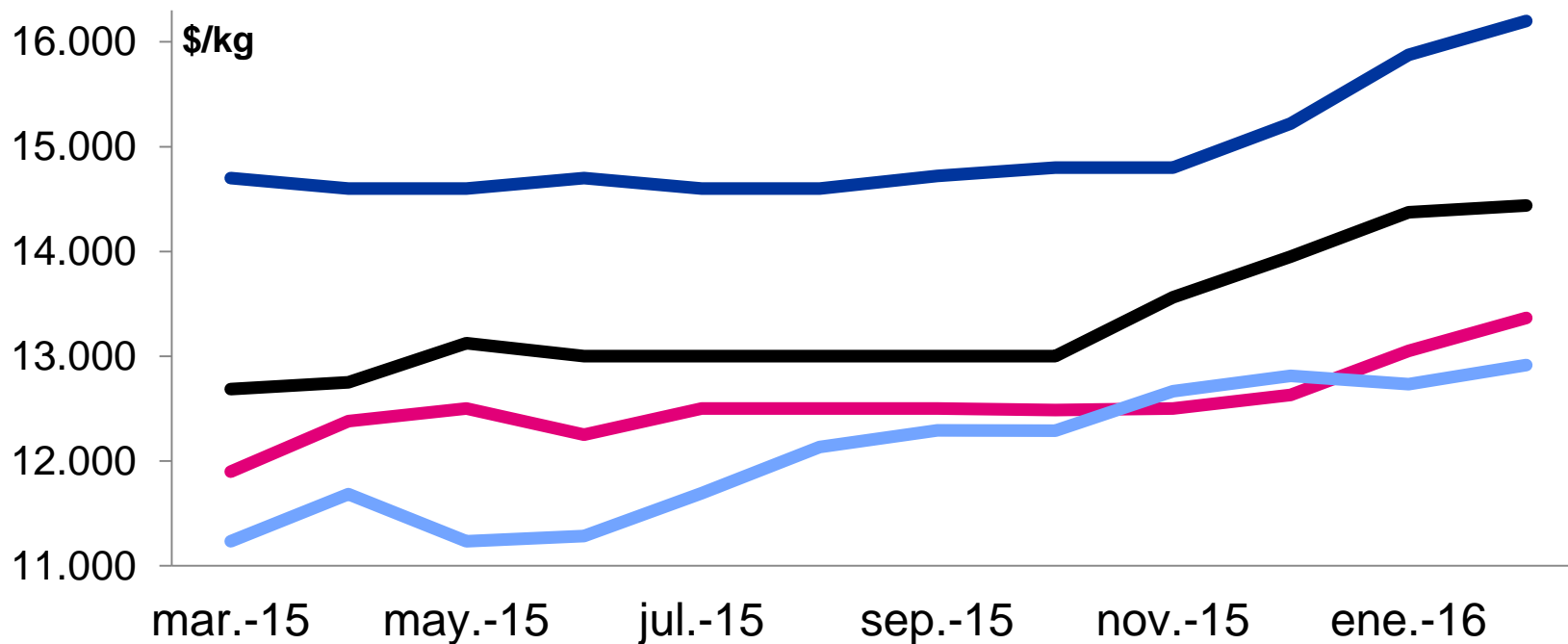
Huevo rojo AA



Fuente: DANE

★ Aumentó la oferta desde Santander, Atlántico y Cundinamarca

Bola de pierna de res

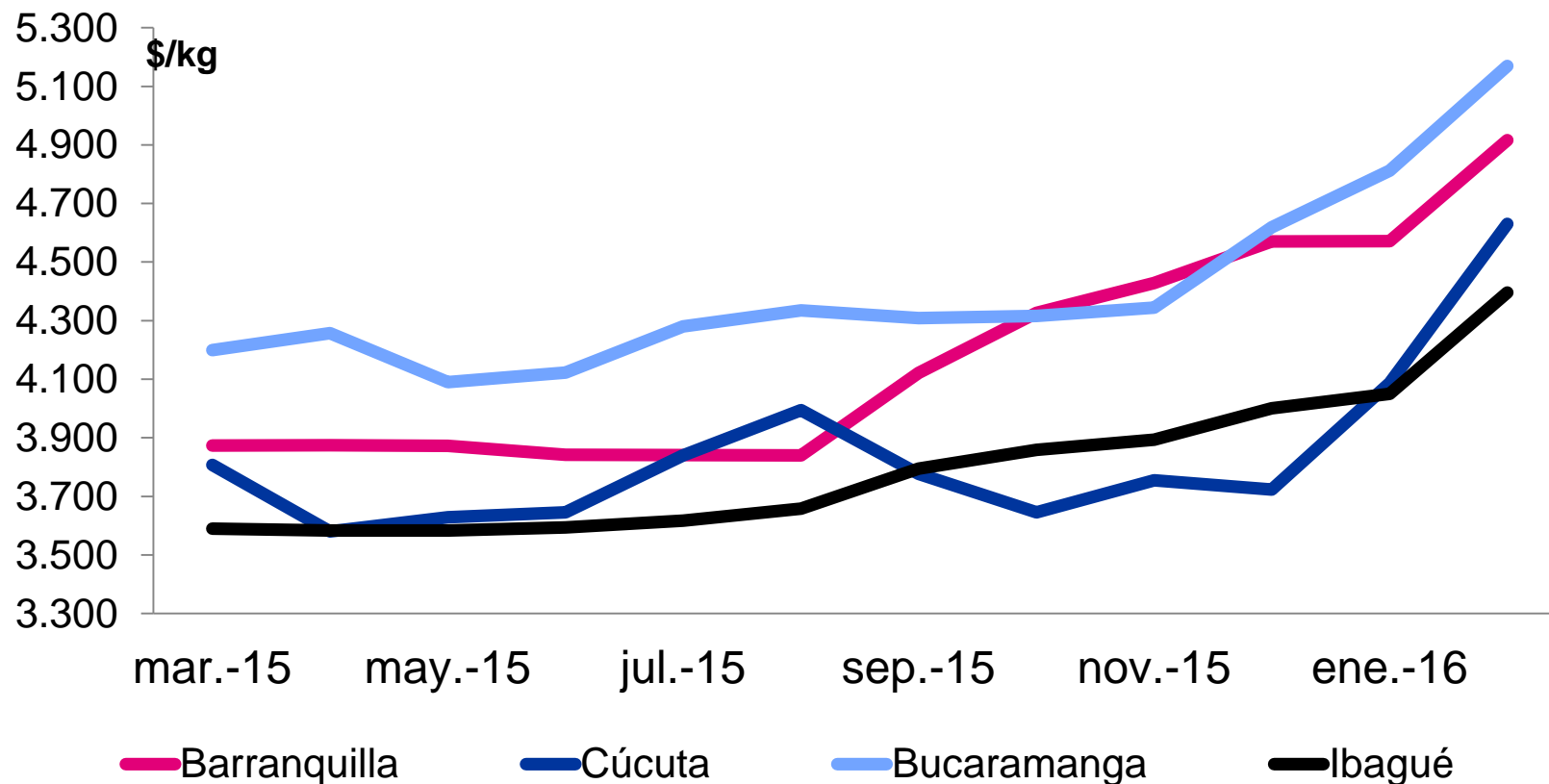


— Barranquilla — Bucaramanga — Bogotá, D.C. — Pereira

Fuente: DANE

★ Poca disponibilidad de reses para sacrificio

Aceite vegetal mezcla



Fuente: DANE

★ Mayores costos de la materia prima para su elaboración

Variación 12 meses y año corrido



DANE
Para tomar decisiones



Variación año corrido

Producto	Barranquilla	Bogotá	Bucaramanga	Cartagena	Cali	Cúcuta	Medellín	Pereira
Ahuyama	-41,72%	-41,79%	-40,42%	-27,74%	-54,62%	-31,89%	-31,74%	-33,87%
Arveja verde en vaina	13,46%	-3,73%	-4,54%	-	-2,08%	-17,05%	27,95%	7,14%
Cebolla cabezona blanca	23,10%	17,34%	20,15%	20,58%	14,98%	18,30%	20,88%	23,28%
Cebolla junca	-14,54%	0,70%	-10,19%	-12,75%	-17,65%	-9,27%	-17,26%	-32,69%
Chócolo mazorca	47,76%	19,43%	60,61%	61,74%	21,08%	44,31%	-1,41%	-
Habichuela	73,99%	93,99%	101,31%	102,55%	232,79%	118,30%	111,80%	159,19%
Lechuga Batavia	25,67%	49,62%	18,53%	35,39%	90,26%	-27,17%	60,12%	43,14%
Pepino cohombro	1,14%	-1,23%	11,24%	0,28%	10,55%	20,09%	21,36%	7,33%
Pimentón	-12,54%	11,46%	-7,09%	-10,61%	10,01%	-7,17%	21,54%	14,76%
Remolacha	49,29%	43,82%	62,33%	55,18%	31,29%	67,98%	36,28%	-
Tomate*	-59,47%	-33,64%	-67,11%	-58,05%	-53,22%	-	-52,53%	-52,22%
Zanahoria	1,76%	6,08%	8,20%	3,81%	15,24%	4,62%	73,65%	7,35%

Variación año corrido

Producto	Barranquilla	Bogotá	Bucaramanga	Cartagena	Cali	Cúcuta	Medellín	Pereira
Aguacate *	39,42%	41,93%	64,64%	-	49,33%	-	64,07%	-
Banano*	25,56%	10,62%	-1,06%	-	-1,93%	8,58%	-21,13%	-11,67%
Coco	1,25%	6,94%	-5,68%	0,44%	8,41%	-	-6,49%	-13,54%
Granadilla	10,95%	80,55%	81,15%	18,12%	78,36%	53,47%	53,30%	28,97%
Guayaba pera	-3,37%	-12,42%	7,87%	11,33%	-6,55%	8,99%	0,33%	-4,76%
Limón común	88,59%	23,77%	113,22%	-	49,41%	122,90%	41,76%	30,45%
Lulo	12,71%	10,13%	14,89%	10,84%	6,06%	8,81%	20,60%	20,47%
Mandarina*	50,95%	72,39%	70,96%	70,54%	49,89%	-	183,81%	69,00%
Mango Tommy	28,95%	46,43%	45,04%	-	40,99%	-	63,61%	44,79%
Manzana roja importada	5,55%	10,79%	18,45%	20,81%	20,45%	24,55%	17,37%	20,27%
Maracuyá	24,47%	3,57%	31,11%	25,01%	32,08%	12,86%	40,08%	28,23%
Mora de Castilla	18,49%	-34,75%	27,81%	15,29%	-17,45%	13,25%	-25,85%	-24,90%
Naranja Valencia	42,78%	37,07%	46,08%	-	47,00%	-	29,05%	93,47%
Papaya maradol	4,78%	-22,23%	-2,44%	-2,52%	2,69%	-8,39%	-5,11%	9,05%
Piña *	-15,88%	-21,44%	-15,76%	-6,12%	-5,36%	-18,94%	6,89%	1,18%
Tomate de árbol	31,84%	29,55%	37,87%	14,23%	25,15%	-	31,05%	26,04%

Producto	Barranquilla	Bogotá	Bucaramanga	Cartagena	Cali	Cúcuta	Medellín	Pereira
Arracacha*	-	22,14%	34,47%	-	21,72%	17,21%	18,16%	-
Papa negra*	23,60%	18,37%	28,40%	26,82%	22,69%	38,22%	25,88%	27,74%
Papa criolla	36,86%	30,11%	95,67%	34,41%	27,82%	104,81%	54,23%	28,38%
Plátano hartón verde	-12,91%	-12,56%	-27,90%	0,96%	-9,75%	-21,58%	-4,87%	-12,61%
Yuca*	-1,49%	1,57%	-4,83%	-10,41%	-6,60%	6,49%	-5,13%	-7,27%

Variación 12 meses

Producto	Barranquilla	Bogotá	Bucaramanga	Cartagena	Cali	Cúcuta	Medellín	Pereira
Ahuyama	-2,99%	28,19%	31,44%	2,88%	19,33%	13,75%	36,52%	29,14%
Arveja verde en vaina	14,46%	21,72%	8,31%	-	37,49%	12,18%	22,71%	17,47%
Cebolla cabezona blanca	115,36%	121,24%	115,20%	126,63%	136,52%	137,37%	74,67%	143,14%
Cebolla junca	36,74%	34,76%	24,88%	20,83%	-6,49%	31,54%	36,85%	22,16%
Chócolo mazorca	28,57%	18,09%	32,62%	-0,52%	18,25%	20,47%	15,59%	-
Habichuela	58,34%	5,87%	62,56%	40,83%	82,11%	52,85%	63,37%	32,20%
Lechuga Batavia	79,52%	116,22%	23,17%	44,81%	161,14%	-21,74%	103,82%	84,50%
Pepino cohombro	-3,68%	-15,07%	14,53%	-6,32%	26,27%	-12,16%	6,78%	2,70%
Pimentón	-2,10%	-31,09%	-18,69%	-17,00%	-12,01%	-19,08%	-24,42%	-9,98%
Remolacha	66,18%	109,79%	86,87%	79,09%	92,69%	87,34%	189,25%	-
Tomate*	-19,27%	3,99%	-39,10%	-26,76%	-5,30%	-	-1,32%	-10,07%
Zanahoria	113,04%	115,64%	134,44%	116,77%	136,65%	195,45%	210,65%	135,84%

Variación 12 meses

Producto	Barranquilla	Bogotá	Bucaramanga	Cartagena	Cali	Cúcuta	Medellín	Pereira
Aguacate *	21,18%	26,10%	33,94%	-	11,92%	-	21,92%	-
Banano*	-1,74%	40,96%	9,89%	-	33,83%	39,48%	18,10%	19,91%
Coco	6,06%	46,43%	57,18%	-3,15%	21,20%	-	73,73%	21,71%
Granadilla	32,47%	41,44%	38,35%	25,22%	62,13%	45,18%	57,18%	17,90%
Guayaba pera	24,52%	1,89%	106,23%	37,77%	57,70%	87,29%	63,83%	40,00%
Limón común	109,60%	95,78%	89,03%	-	72,80%	107,23%	38,97%	52,51%
Lulo	95,21%	105,94%	112,69%	61,26%	114,00%	49,04%	140,22%	90,34%
Mandarina*	55,61%	65,42%	23,05%	58,55%	26,43%	-	45,71%	9,76%
Mango Tommy	80,45%	113,50%	135,40%	-	124,94%	-	147,78%	152,37%
Manzana roja importada	41,91%	37,64%	49,90%	50,52%	49,02%	47,52%	51,66%	47,98%
Maracuyá	18,97%	14,72%	20,97%	33,08%	31,35%	55,31%	48,60%	21,66%
Mora de Castilla	30,90%	-5,57%	30,35%	16,11%	30,21%	44,10%	48,08%	24,84%
Naranja Valencia	28,50%	44,06%	62,65%	-	68,48%	-	68,56%	86,29%
Papaya maradol	27,45%	47,05%	18,56%	19,84%	11,26%	0,49%	26,21%	9,05%
Piña *	-1,39%	1,46%	5,78%	8,66%	-0,47%	10,26%	12,50%	25,46%
Tomate de árbol	3,06%	-9,37%	2,79%	-14,39%	-2,74%	-	-2,48%	1,21%

Producto	Barranquilla	Bogotá	Bucaramanga	Cartagena	Cali	Cúcuta	Medellín	Pereira
Arracacha*	-	332,46%	276,32%	-	339,60%	271,61%	252,64%	-
Papa negra*	-0,34%	19,35%	6,62%	3,36%	2,37%	-6,48%	3,87%	2,78%
Papa criolla	168,53%	157,34%	184,05%	141,13%	298,71%	160,22%	244,66%	216,21%
Plátano hartón verde	12,22%	6,62%	-1,87%	34,58%	30,17%	-14,80%	12,56%	39,59%
Yuca*	-8,64%	28,30%	27,48%	-6,82%	37,40%	80,74%	-36,43%	41,43%



DANE
Dirección Nacional de Estadística



Comparación febrero 2015-2016



DANE
Para tomar decisiones



Comparación febrero 2015 - 2016

Producto	Febrero de 2015		Febrero de 2016	
	Bajan	Suben	Bajan	Suben
FRUTAS				
Tomate de árbol	4	39	2	39
Maracuyá	0	32	2	32
Granadilla	3	31	3	30
Mango Tommy	2	31	6	30
Mandarina común	1	14	0	16
Mandarina Arrayana	0	15	0	15
Curuba	10	17	7	21
Tangelo	0	8	0	11
Mandarina Oneco	0	10	0	10
Fresa	3	24	8	15
Mango común	1	12	3	10
Mango manzano	0	8	0	7
TUBÉRCULOS				
Ñame diamante	4	0	5	0
Ñame espino	6	0	5	0
Plátano guineo	8	6	9	4
Plátano dominico hartón verde	5	1	4	0

Producto	Febrero de 2015		Febrero de 2016	
	Bajan	Suben	Bajan	Suben
Apio	11	18	2	27
Ajo importado	0	24	0	23
Arveja verde en vaina	1	33	6	25
Chócolo mazorca	16	23	10	28
Frijol verde en vaina	2	18	2	19
Frijol verde cargamanto	2	20	2	17
Coliflor	4	23	8	20
Brócoli	1	21	7	18
Acelga	4	13	3	13

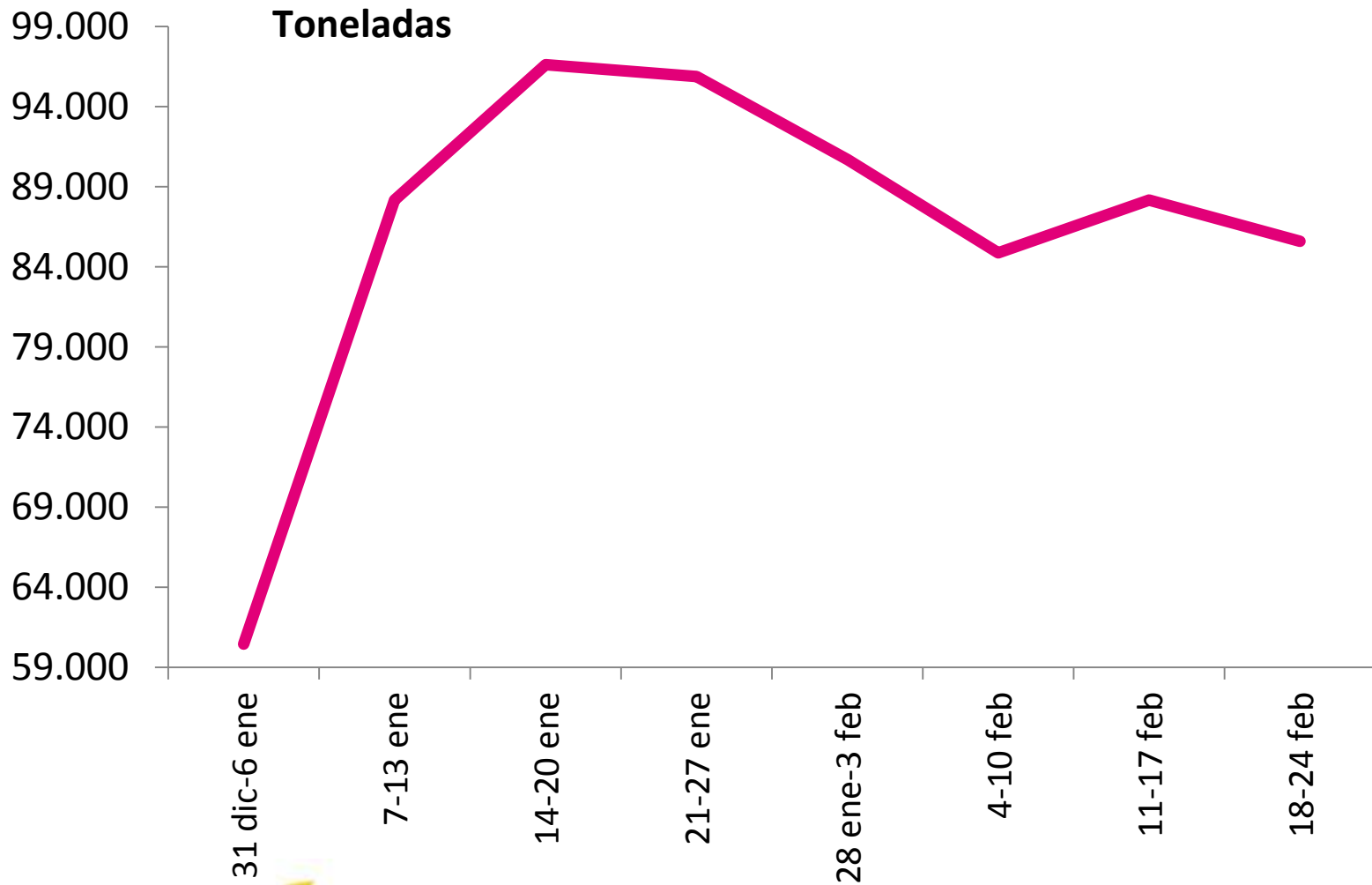
Abastecimiento



DANE
Para tomar decisiones

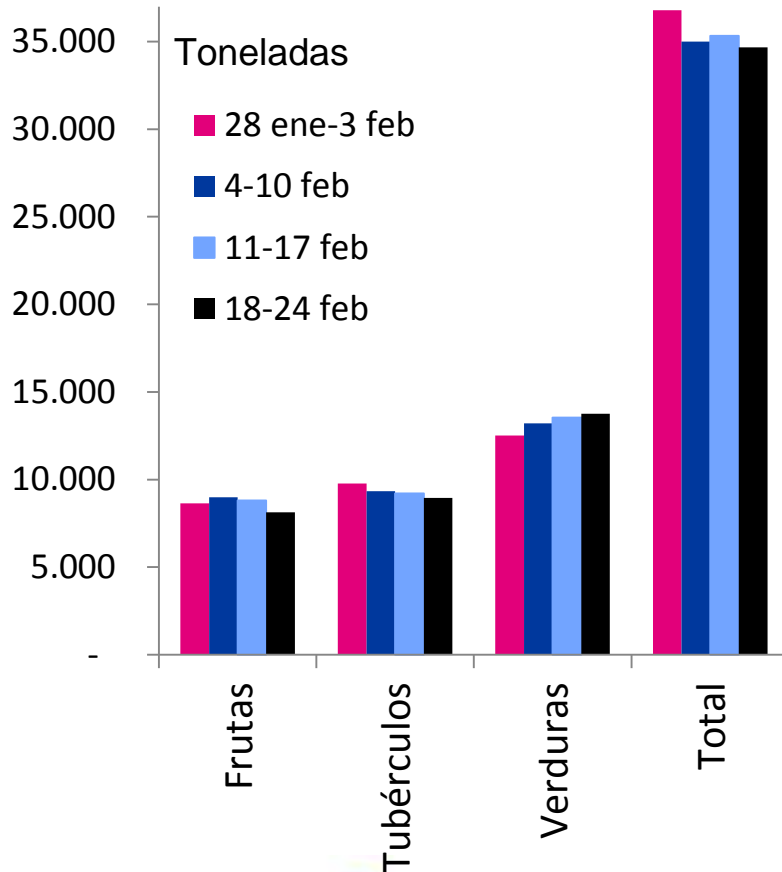


Abastecimiento a los mercados

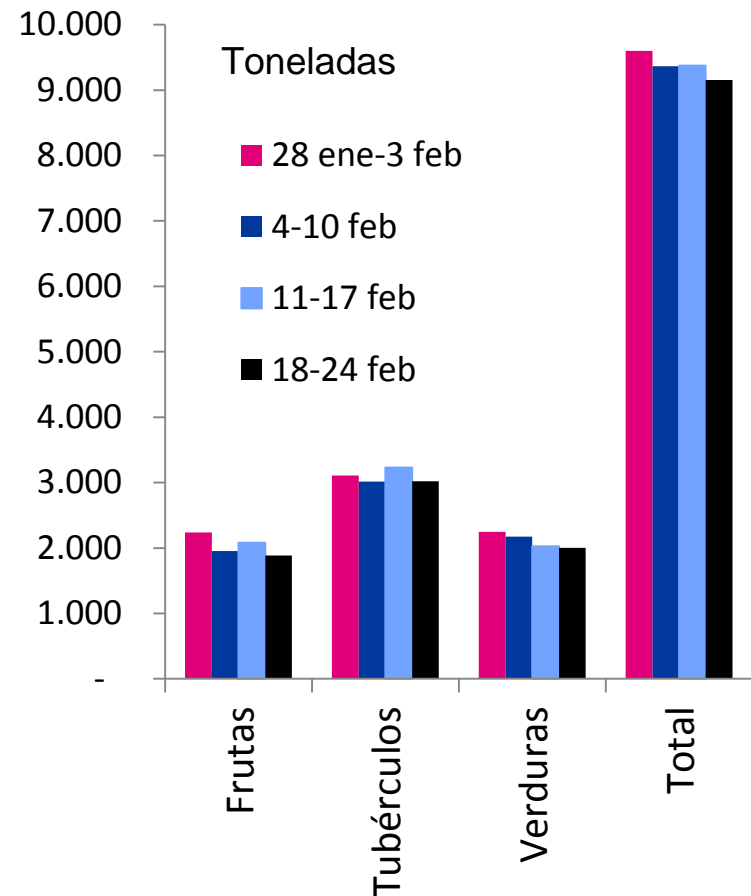


Abastecimiento de alimentos

Bogotá

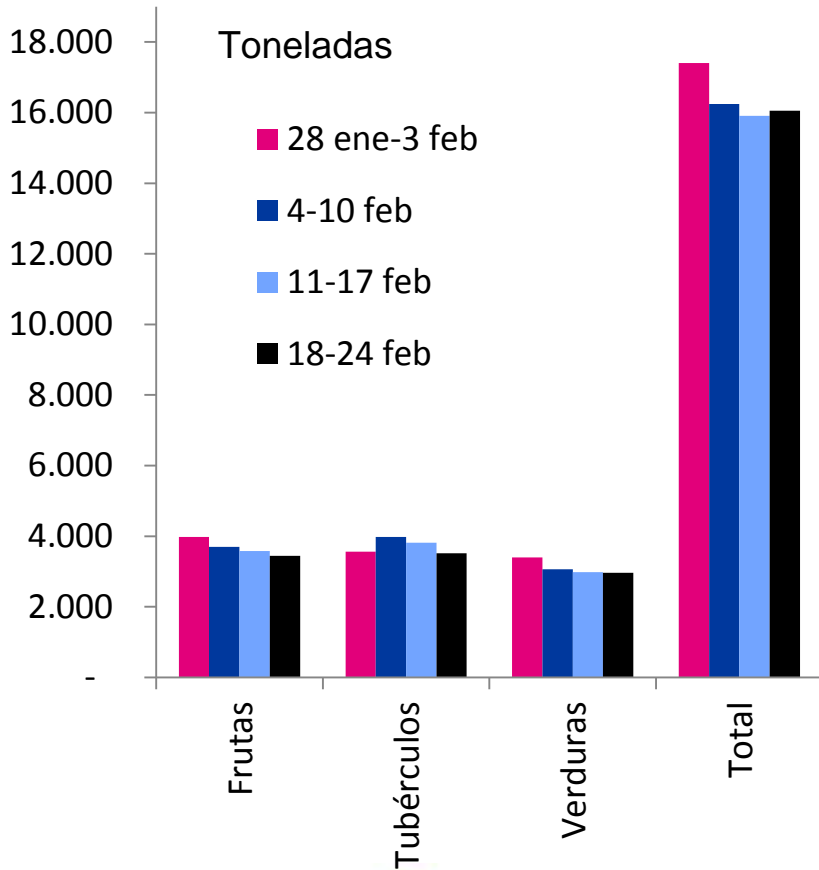


Cali

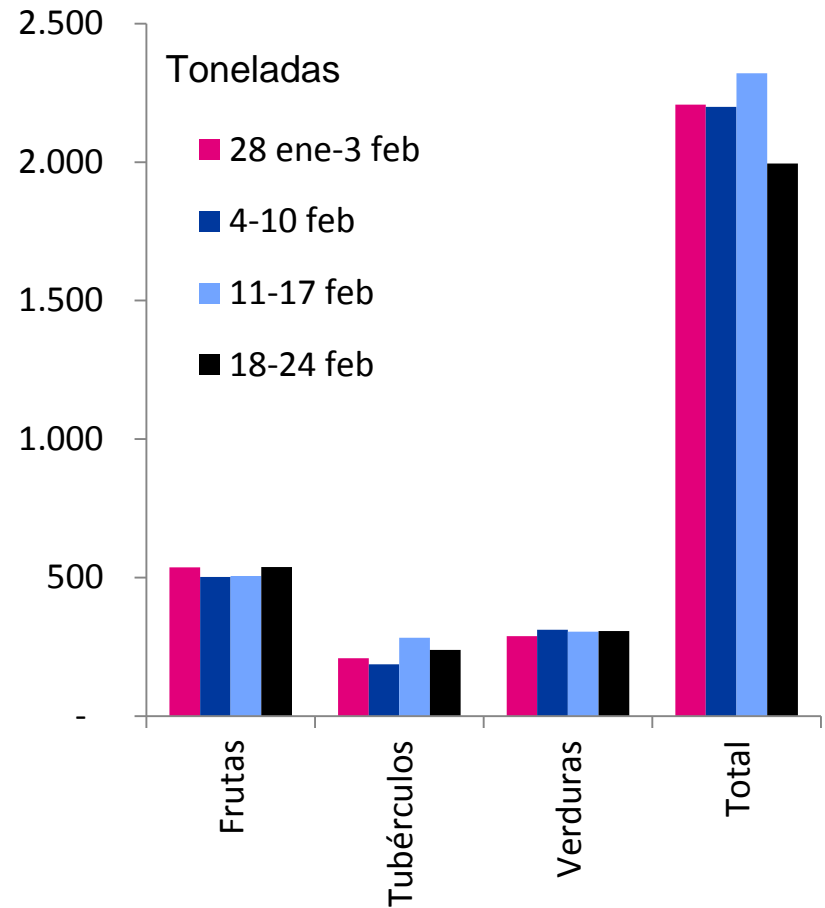


Abastecimiento de alimentos

Medellín



Pereira



Comparación IPC e IPP



DANE
Para tomar decisiones



Comparación IPP-SIPSA febrero

Variedad	IPP		SIPSA
	Variaciones	Comportamiento	
Arroz	10,71	Sube	Sube

Variedad	IPP		SIPSA
	Variaciones	Comportamiento	
Cítricos	16,48	Sube	Naranja Valencia, limón Tahití, mandarina arrayana

Variedad	IPP		SIPSA
	Variaciones	Comportamiento	
Mandarina	26,98	Sube	Sube
Limón	14,64	Sube	Sube
Naranja	16,64	Sube	Sube

Comparación IPP-SIPSA febrero

Variedad	IPP		SIPSA
	Variaciones	Comportamiento	
Tomates	-42,55	Baja	Baja

Variedad	IPP		SIPSA
	Variaciones	Comportamiento	
Tomate Riogrande	-53,41	Baja	Baja
Tomate chonto	-43,50	Baja	Baja
Tomate larga vida	-23,30	Baja	Baja
Tomate Riñón	-12,38	Baja	Baja

Comparación IPP-SIPSA febrero

Variedad	IPP		SIPSA
	Variaciones	Comportamiento	
Plátanos	-11,03	Baja	Baja

Variedad	IPP		SIPSA
	Variaciones	Comportamiento	
Plátano hartón verde	-10,38	Baja	Baja
Plátano hartón maduro	-10,36	Baja	Baja
Plátano guineo	-10,19	Baja	Baja

Comparación IPC-SIPSA febrero

	IPC	SIPSA
Frutas	Sube: Otras frutas frescas	Sube: tomate de árbol, maracuyá, mango Tommy, granadilla y lulo
Tubérculos y plátanos	Baja: Plátano	Baja: plátano hartón verde y maduro, la papa capira, yucas criolla
Cereales	Sube: Arroz	Sube: arroz de primera, lenteja importada, arveja seca importada
Carnes	Sube: Res	Sube: carne de res, (bola de pierna, lomo fino, cadera, sobrebarriga)
Procesados	Sube: Azúcar	Sube: aceite vegetal mezcla, sardinas en lata, el azúcar
Verduras	Sube: otras hortalizas y legumbres frescas, otras hortalizas y legumbres secas	Sube: Habichuela, lechuga Batavia, arveja verde en vaina, pimentón
Lácteos y huevos	Sube: Aceite	Baja: huevo rojo



 **DANE**
Para tomar decisiones



**TODOS POR UN
NUEVO PAÍS**
PAZ EQUIDAD EDUCACIÓN



@DANE_Colombia



/DANEColombia



/DANEColombia