

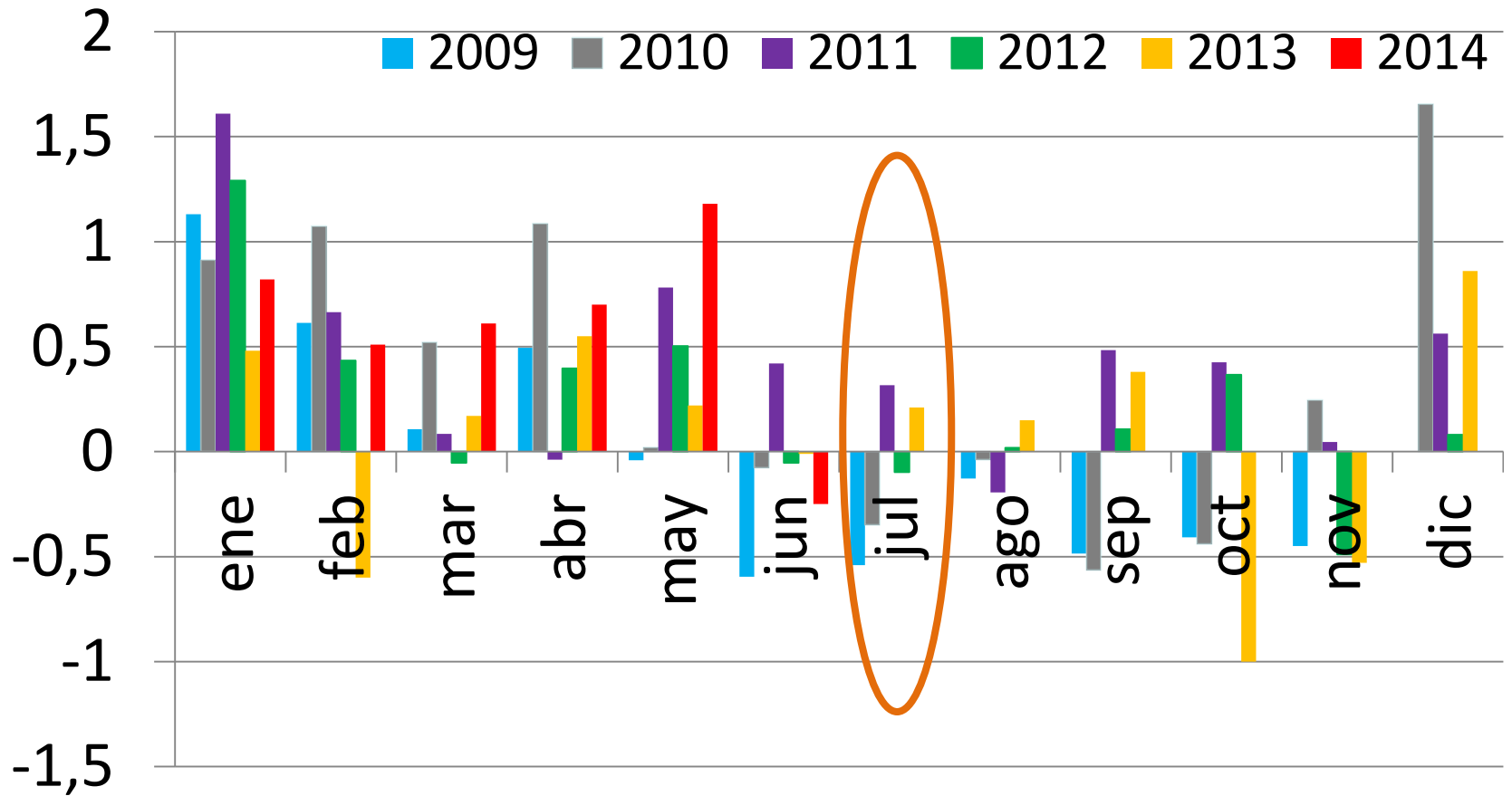


# SISTEMA DE INFORMACIÓN DE PRECIOS Y ABASTECIMIENTO DEL SECTOR AGROPECUARIO -SIPSA

PRECIOS MAYORISTAS  
Julio de 2014



# IPC de alimentos



Fuente: DANE



## Comportamiento de los precios en julio

- En julio subieron los precios de las verduras, las frutas frescas, los tubérculos, los lácteos y huevos, las carnes y pescados y los alimentos procesados



# Verduras y hortalizas



# Verduras y hortalizas

Producto	Mercados*			Junio
	Total	Bajó	Subió	
Cebolla cabezona blanca	29	1	28	29
Habichuela	40	8	32	40
Repollo blanco	26	2	24	26
Zanahoria	28	3	25	28
Cebolla junca	21	3	18	21
Tomate chonto	15	0	15	15
Coliflor	28	7	21	28
Espinaca	23	1	15	23
Brócoli	25	7	18	25
Tomate Riogrande	11	0	11	11
Tomate larga vida	11	1	10	11
Ahuyama	32	10	18	32
Chócolo mazorca	38	15	23	38
Tomate riñón	10	1	9	10
Acelga	20	5	12	20
Ajo	18	13	5	18
Arveja verde en vaina	33	21	11	33
Ajo importado	24	20	4	24
Fríjol verde en vaina	22	20	2	22
Fríjol verde cargamanto	19	19	0	19
Pimentón	42	33	9	42

\* Información correspondiente al conteo de mercados del mes de julio de 2014



# Verduras y hortalizas

Precio \$/Kg	Barranquilla		Bogotá		Bucaramanga		Cartagena	
	Precio	Var %	Precio	Var %	Precio	Var %	Precio	Var %
Ahuyama	614	24.04	870	1.28	662	10.15	728	4.6
Arveja verde en vaina	4.769	1.02	2.689	-26.17	2.321	-24.86	n.d.	-
Cebolla cabezona blanca	1.888	4.31	1.744	4.18	1.662	2.97	1.929	5.01
Cebolla junca	1.968	12.39	1.287	10.28	1.037	22.58	1.270	15.77
Chócolo mazorca	433	-47.45	620	33.33	890	6.46	479	-47.25
Habichuela	1.779	33.96	1.276	21.18	1.410	69.06	1.777	29.33
Pepino cohombro	1.329	-9.22	1.867	7.73	990	-6.87	1.291	-0.92
Pimentón	1.202	7.03	1.587	-6.48	1.270	6.19	1.570	-1.75
Remolacha	590	-4.84	380	-4.76	576	0.35	618	-7.62
Tomate*	2.368	28.98	2.219	20.73	2.446	16.25	2.706	15.54
Zanahoria	1.431	22.31	1.361	15.05	1.354	16.02	1.433	18.92

\*Variedad predominante en el mercado

Var%: Variación porcentual con respecto al promedio del mes anterior

n.d. : no disponible



# Verduras y hortalizas

Precio \$/Kg	Cali		Cúcuta		Medellín		Pereira	
	Precio	Var %	Precio	Var %	Precio	Var %	Precio	Var %
Ahuyama	674	6.48	800	0,00	621	-0.32	700	-8.26
Arveja verde en vaina	1.485	-41.65	2.538	-14.97	1.702	7.52	2.099	-27.79
Cebolla cabezona blanca	1.585	-7.9	1.638	2.38	2.259	0.13	1.694	1.26
Cebolla junca	1.030	3.31	1.019	20.73	1.267	4.02	1.220	29.93
Chócolo mazorca	603	18.47	589	-2.48	467	-10.36	n.d.	-
Habichuela	1.288	8.33	2.094	107.94	1.130	70.18	1.183	-2.23
Pepino cohombro	1.045	4.19	927	-12.55	1.163	-4.67	1.351	16.87
Pimentón	1.035	-18.89	896	12.85	712	-17.88	1.225	-10.52
Remolacha	482	-7.84	672	13.51	491	3.15	n.d.	-
Tomate*	1.988	8.57	2.264	52.56	1.949	52.38	1.930	19.65
Zanahoria	1.425	15.48	1.192	-2.69	576	17.55	1.375	16.72

\*Variedad predominante en el mercado

Var%: Variación porcentual con respecto al promedio del mes anterior

n.d. : no disponible



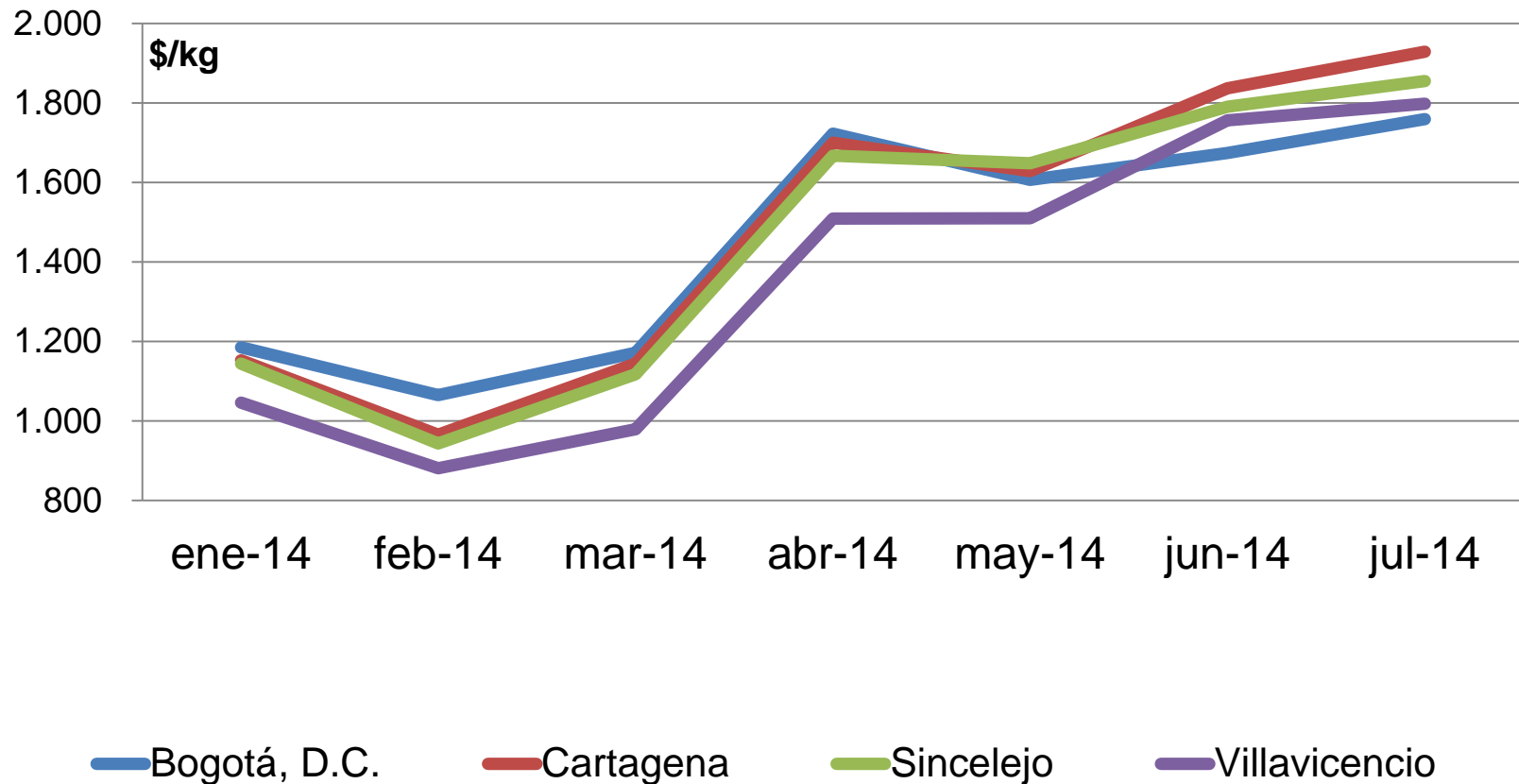
## Verduras y hortalizas

- En julio aumentaron las cotizaciones de la habichuela, el repollo blanco, la zanahoria, la cebolla junca y el tomate chonto
  - Se contó con una menor cantidad de habichuela desde Caldas, Cesar, Tolima, Santander y Cundinamarca
- En contraste, descendieron los precios del pimentón, los fríjoles verdes en vaina y cargamanto, el ajo importado y la arveja verde en vaina





# Cebolla cabeza blanca

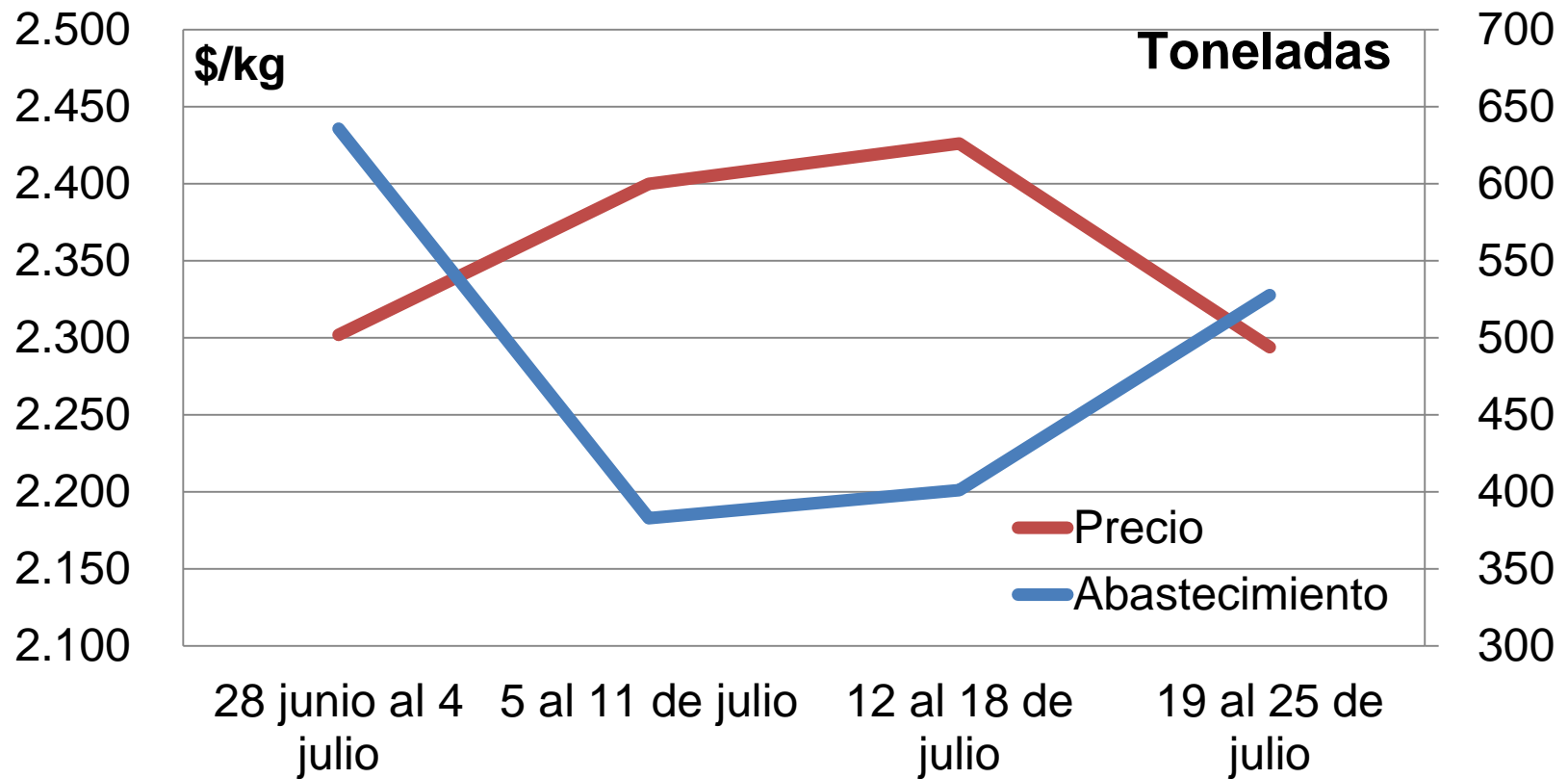


Fuente: DANE

- Menor volumen de ingreso desde el altiplano cundiboyacense, donde se redujo el volumen de cosecha



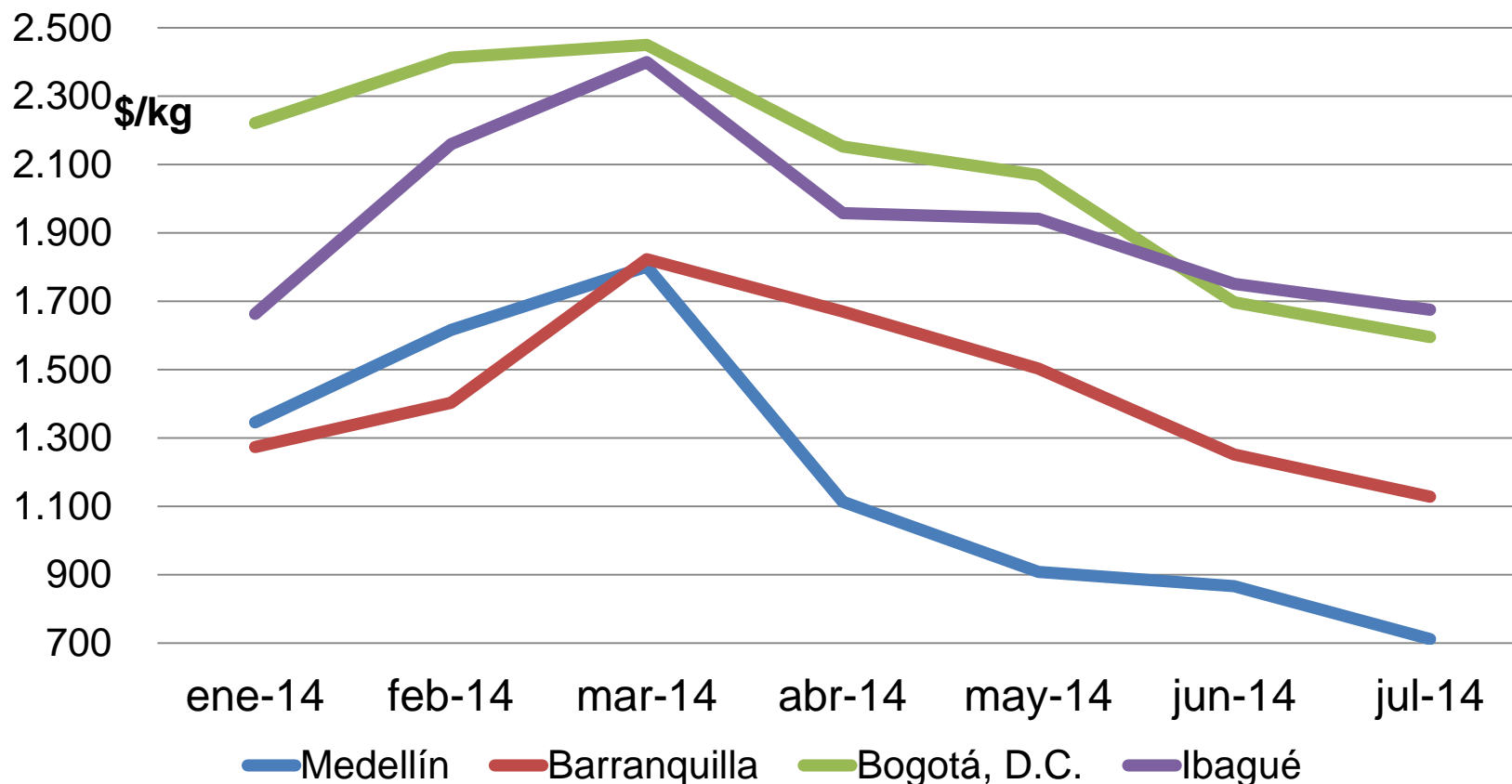
# Cebolla cabezona blanca en Medellín



Fuente: DANE



# Pimentón



Fuente: DANE

- Mejoró el abastecimiento desde Boyacá, Valle del Cauca, Santander y Norte de Santander



# Frutas frescas



# Frutas frescas

Producto	Mercados*			Junio
	Total	Bajó	Subió	
Mora de Castilla	41	5	35	41
Papaya Maradol	35	4	31	34
Naranja Valencia	30	4	26	30
Mango Tommy	34	7	26	33
Piña gold	21	1	20	20
Uva red globe nacional	22	2	19	22
Naranja común	20	2	18	20
Piña perolera	20	2	18	20
Mandarina Común	15	0	15	16
Manzana royal gala importada	30	7	22	30
Manzana verde importada	34	9	23	35
Banano Urabá	15	0	13	16
Limón Tahití	26	8	18	27
Mango común	12	1	11	13
Mandarina Arrayana	15	3	12	15
Banano criollo	33	19	10	33
Uchuva con cáscara	14	11	2	14
Patilla	25	17	7	25
Maracuyá	34	23	11	35
Lulo	34	26	8	34
Granadilla	30	27	3	30
Pera importada	32	28	4	32
Tomate de árbol	41	37	4	41

\* Información correspondiente al conteo de mercados del mes de julio de 2014



# Frutas frescas

Precio \$/Kg	Barranquilla		Bogotá		Bucaramanga		Cartagena	
	Precio	Var %	Precio	Var %	Precio	Var %	Precio	Var %
Aguacate *	2.619	37.84	3.205	-9.64	3.067	-4.45	n.d.	-
Banano*	602	14.67	935	-2.71	1.100	0,00	n.d.	-
Coco	1.750	0,00	2.996	-0.13	2.222	0.32	2.576	-3.48
Granadilla	4.954	-2.15	2.719	-27.74	2.931	-27.09	3.007	-12.76
Guayaba pera	1.892	0.37	1.716	-22.53	1.197	41.66	1.839	0.05
Limón Tahití	1.389	6.6	1.316	9.94	654	3.32	1.434	16.21
Lulo	3.506	-1.18	2.948	-12.6	2.789	-13.2	3.209	-5.14
Mandarina*	1.106	26.54	1.485	-10.81	1.179	52.92	1.650	23.5
Mango Tommy	1.300	-0.38	2.257	6.56	1.818	12.22	n.d.	-
Manzana verde importada	3.827	0.63	3.338	0.03	3.356	7.7	3.568	-0.61
Maracuyá	1.971	-20.72	2.277	-2.73	1.562	-34.86	1.721	-10.08
Mora de Castilla	2.672	10.5	2.570	17.08	2.111	12.65	2.535	7.55
Naranja Valencia	940	7.06	1.068	8.43	643	4.05	912	20.95
Papaya maradol	1.544	0.13	1.561	1.76	1.537	13.43	1.677	15.5
Piña *	1.005	-0.3	784	4.26	684	6.88	1.214	12.62
Tomate de árbol	2.096	-12.23	2.285	-5.11	1.941	-19.53	2.241	-10.18

\*Variedad predominante en el mercado

Var%: Variación porcentual con respecto al promedio del mes anterior

n.d. : no disponible



# Frutas frescas

Precio \$/Kg	Cali		Cúcuta		Medellín		Pereira	
	Precio	Var %	Precio	Var %	Precio	Var %	Precio	Var %
Aguacate *	2.133	2.94	2.528	4.51	1.237	-10.69	2.040	-0.39
Banano*	575	0.17	1.000	0,00	574	-8.16	638	2.08
Coco	1.455	0,00	1.125	-2.93	2.638	-3.48	1.667	0,00
Granadilla	1.995	-32.28	3.154	-15.28	2.619	-39.14	2.000	-29.4
Guayaba pera	1.290	-2.05	n.d.	-	1.166	-5.43	1.233	3.79
Limón Tahití	1.341	58.14	750	-12.18	1.052	27.83	1.005	19.08
Lulo	2.576	-9.58	3.571	-4.29	2.189	-17.21	2.680	-4.29
Mandarina*	1.515	17.08	1.134	40.52	1.688	-6.33	1.358	0.74
Mango Tommy	1.670	16.3	1.181	-2.96	1.517	2.99	1.134	7.79
Manzana verde importada	3.248	2.65	3.629	12.84	3.075	-2.47	3.213	-2.19
Maracuyá	1.583	-24.62	1.566	-14.8	1.446	-24.84	1.840	-9.23
Mora de Castilla	2.396	22.49	2.299	26.25	2.407	57.53	2.938	33.55
Naranja Valencia	665	25.47	n.d.	-	975	3.17	575	-4.17
Papaya maradol	1.351	27.94	1.375	18.84	1.805	15.48	1.465	27.06
Piña *	695	-0.71	857	2.27	804	0.5	1.000	-0.3
Tomate de árbol	1.757	-23.51	2.816	-0.35	1.778	-24.76	2.147	-6.61

\*Variedad predominante en el mercado

Var%: Variación porcentual con respecto al promedio del mes anterior

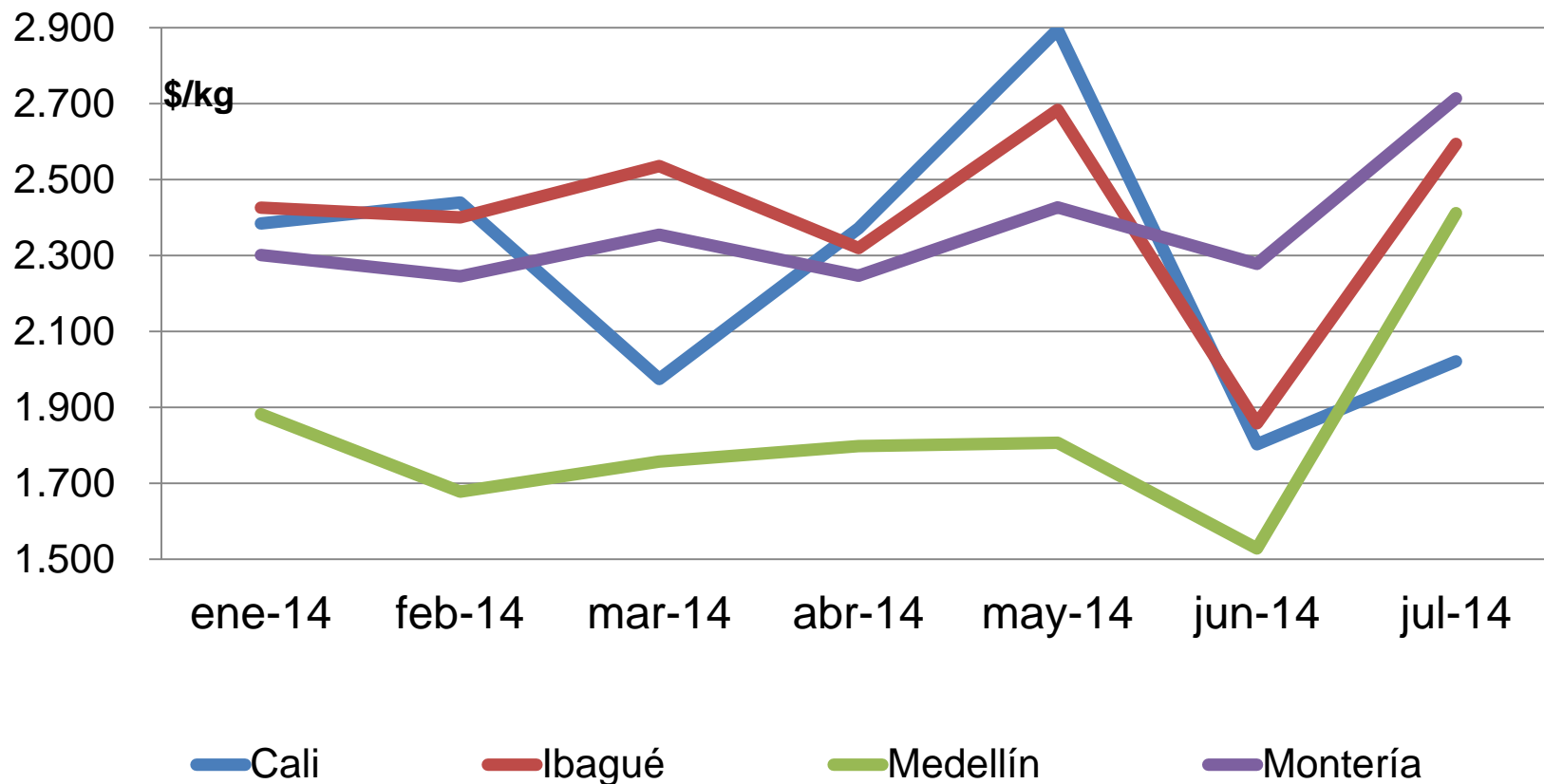
n.d. : no disponible



- Subieron las cotizaciones mayoristas de la papaya Maradol, la naranja Valencia, el mango Tommy y la piña gold
  - Disminuyó la oferta de papaya Maradol desde Cesar, Valle del Cauca, Huila y Meta
- En cambio, cayeron los precios de tomate de árbol, la pera importada, la granadilla, el lulo, el maracuyá y la patilla



# Mora de Castilla

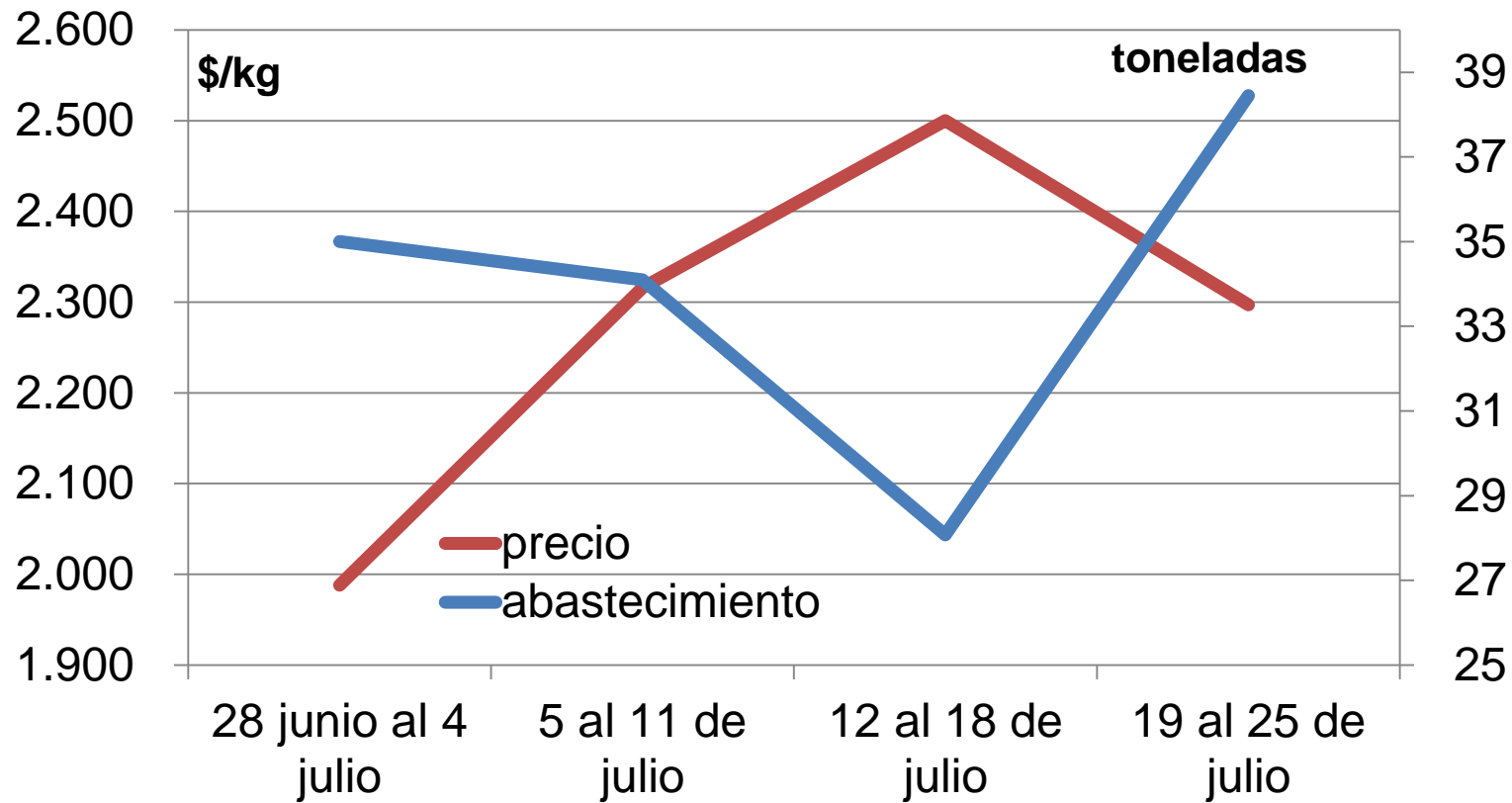


Fuente: DANE

- Se redujo el volumen de cosechas en Santander, Caldas, Cundinamarca y Antioquia



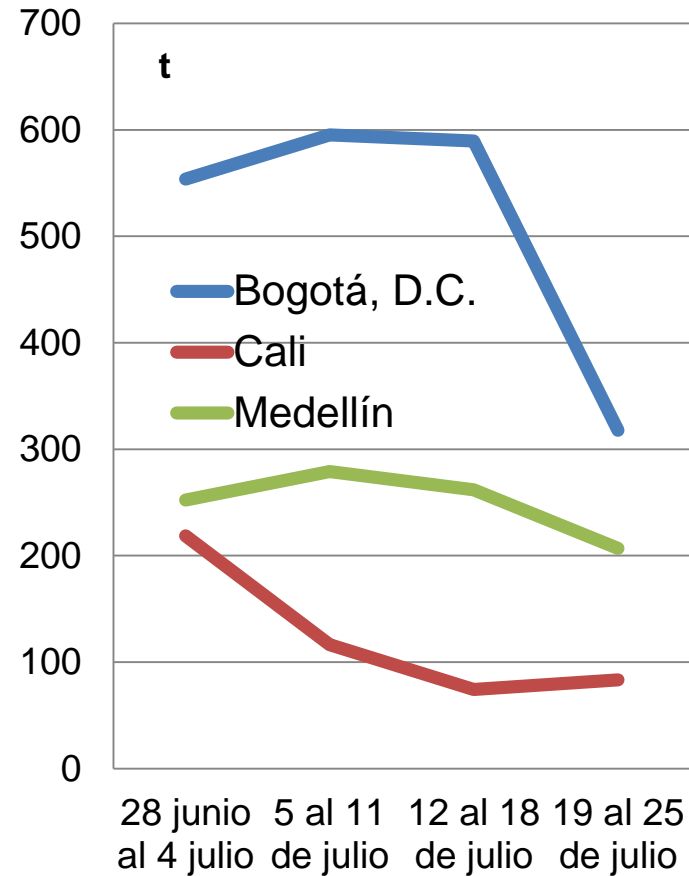
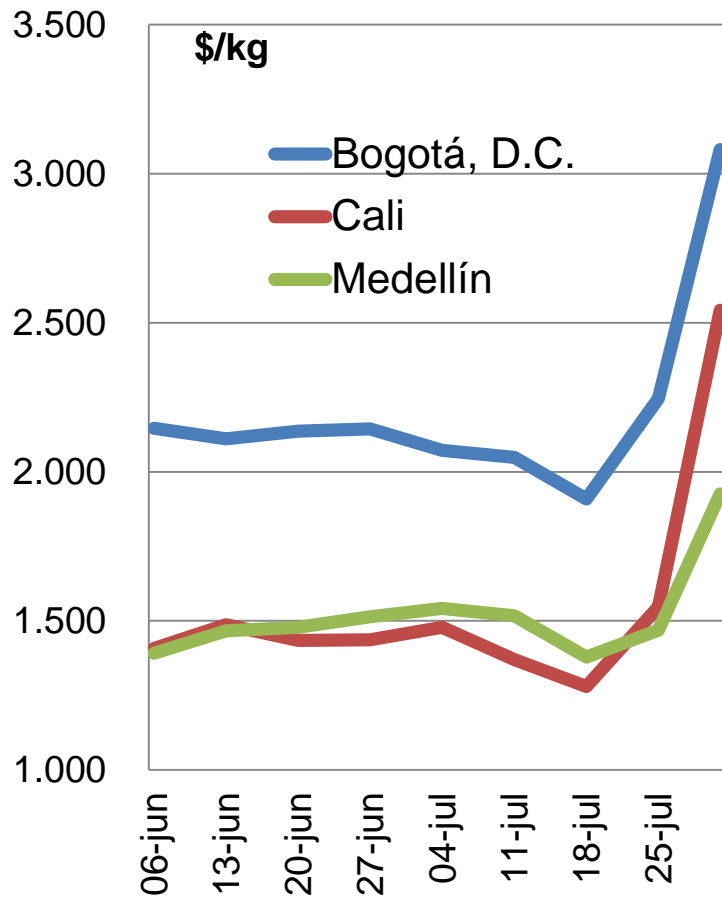
# Mora de Castilla en Cúcuta



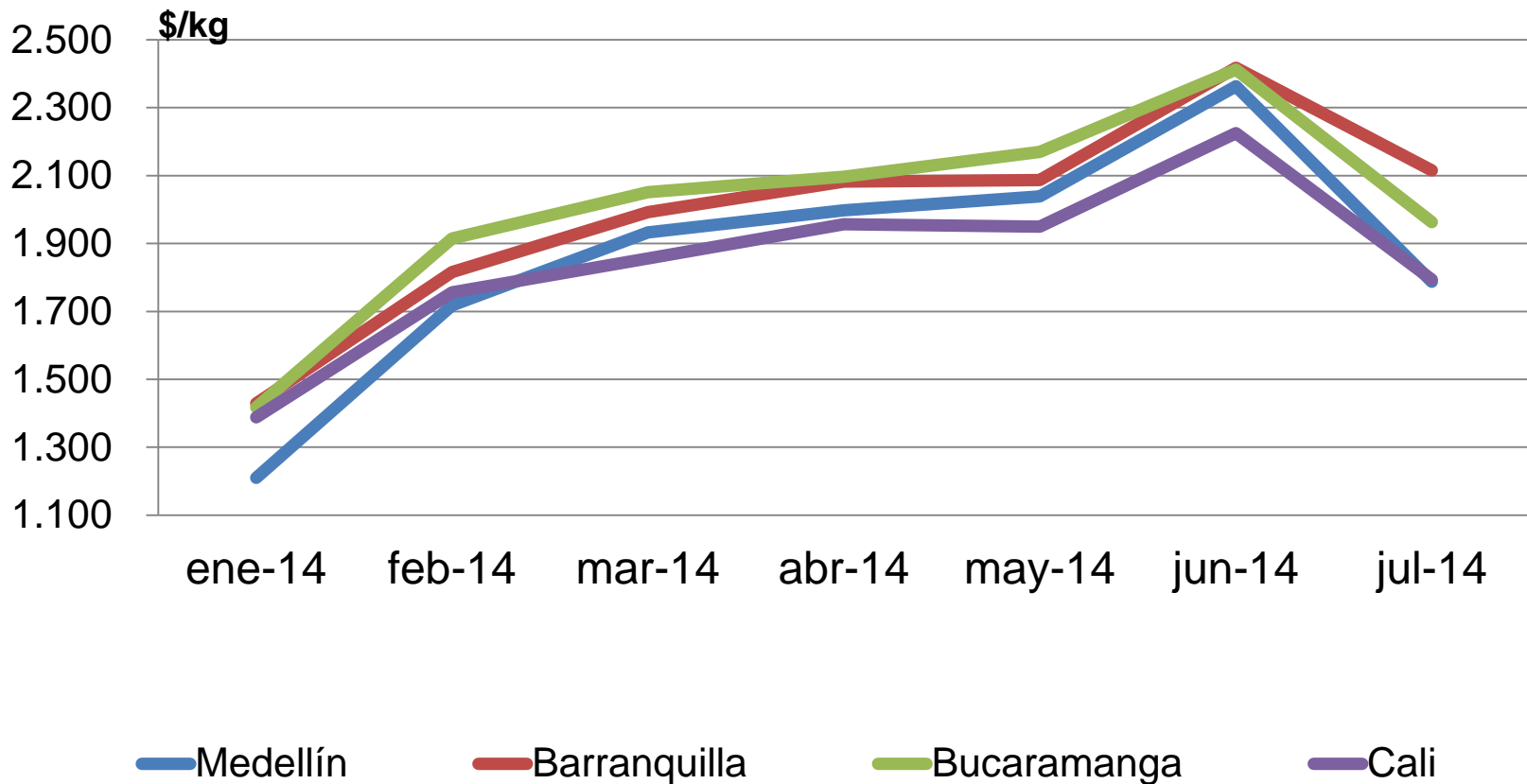
Fuente: DANE



# Precios y abastecimiento del mango Tommy



# Tomate de árbol



Fuente: DANE

- La reducción de las cotizaciones se generó por la salida de algunas cosechas en Boyacá y Antioquia



# Tubérculos, raíces y plátanos



# Tubérculos y plátanos

Producto	Mercados*			Junio
	Total	Bajó	Subió	
Papa única	26	2	24	25
Papa suprema	21	2	19	21
Papa parda pastusa	23	3	19	23
Yuca criolla	17	2	14	17
Yuca ICA	12	1	11	12
Papa capira	27	9	18	27
Arracacha blanca	15	3	10	15
Papa R-12 roja	6	0	6	6
Ñame criollo	5	0	5	5
Ñame diamante	7	1	6	7
Plátano guineo	22	10	6	22
Papa criolla sucia	12	11	1	12
Papa nevada	12	11	1	12
Papa criolla limpia	37	24	13	37

\* Información correspondiente al conteo de mercados del mes de julio de 2014



# Tubérculos y plátanos

Precio \$/Kg	Barranquilla		Bogotá		Bucaramanga		Cartagena	
	Precio	Var %	Precio	Var %	Precio	Var %	Precio	Var %
Arracacha*	n.d.	-	541	-7.52	674	4.01	n.d.	-
Papa negra*	917	4.8	1.127	2.08	1.016	-1.45	974	3.84
Papa criolla	1.595	-21.39	2.184	-15.77	1.547	-16.56	1.923	-14,00
Plátano guineo	n.d.	-	1.094	-3.1	n.d.	-	n.d.	-
Plátano hartón verde	1.207	2.29	1.255	8.66	1.239	15.79	1.273	9.08
Yuca*	517	24.88	815	0.87	674	-1.17	452	11.6

Precio \$/Kg	Cali		Cúcuta		Medellín		Pereira	
	Precio	Var %	Precio	Var %	Precio	Var %	Precio	Var %
Arracacha*	540	4.05	631	-2.17	693	14.93	613	-7.12
Papa negra*	995	-2.83	925	1.98	1.363	-9.74	874	5.3
Papa criolla	851	-31.54	1.634	-7.53	1.459	23.96	1.461	-16.47
Plátano guineo	n.d.	-	333	0,00	790	0.89	505	0,00
Plátano hartón verde	703	-3.7	1.160	13.17	942	-2.18	573	-8.32
Yuca*	506	8.82	868	-2.25	1.075	36.25	520	5.69

\*Variedad predominante en el mercado

Var%: Variación porcentual con respecto al promedio del mes anterior

n.d. : no disponible



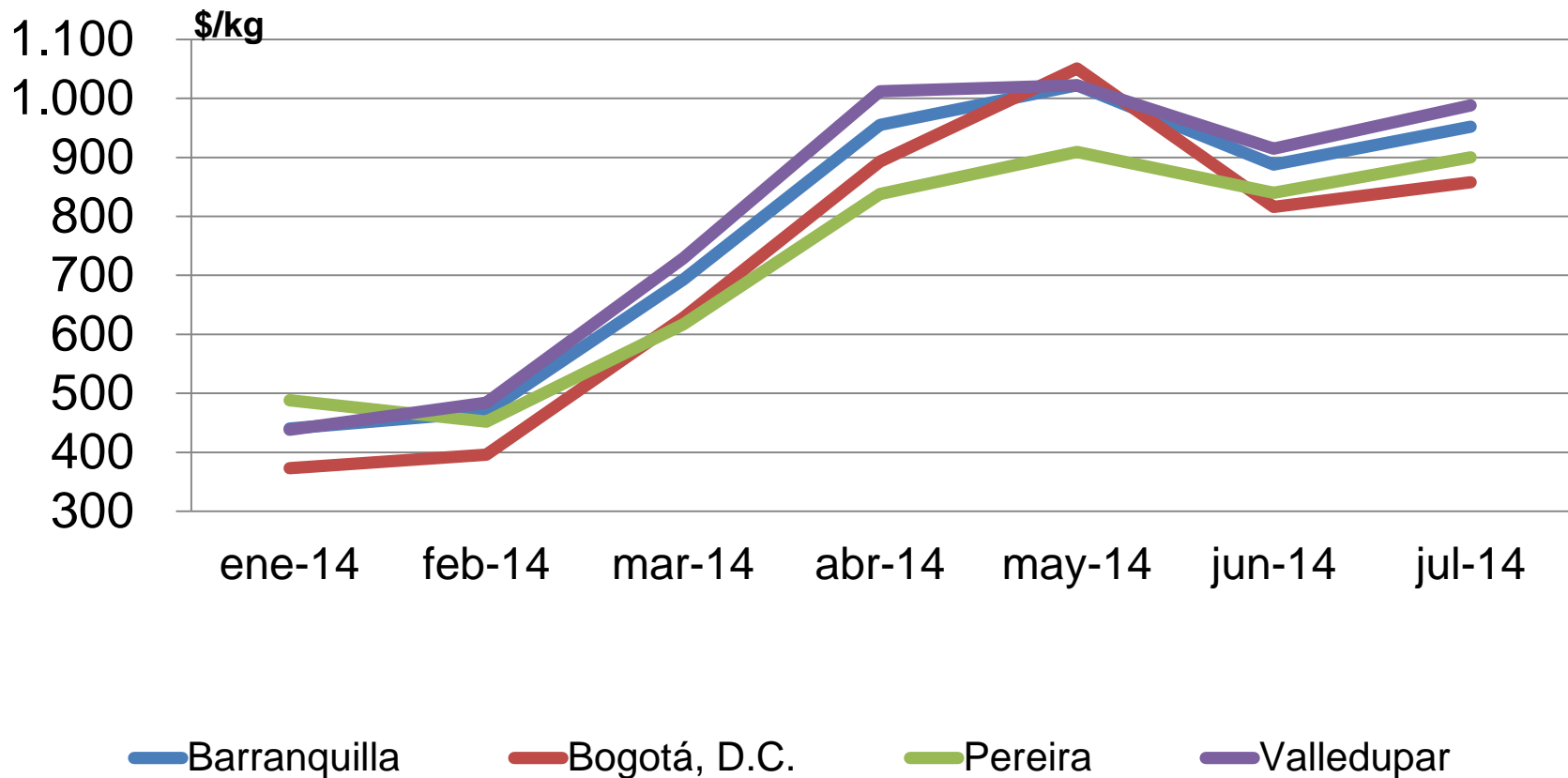
## Tubérculos y plátanos

- En julio subieron las cotizaciones de las papas suprema y parda pastusa y las yucas criolla e ICA
  - Llegó menos papa suprema desde Nariño, Boyacá, Santander y Norte de Santander
- En cambio, cayeron los precios de papas criolla limpia y nevada y el plátano guineo





# Papa única

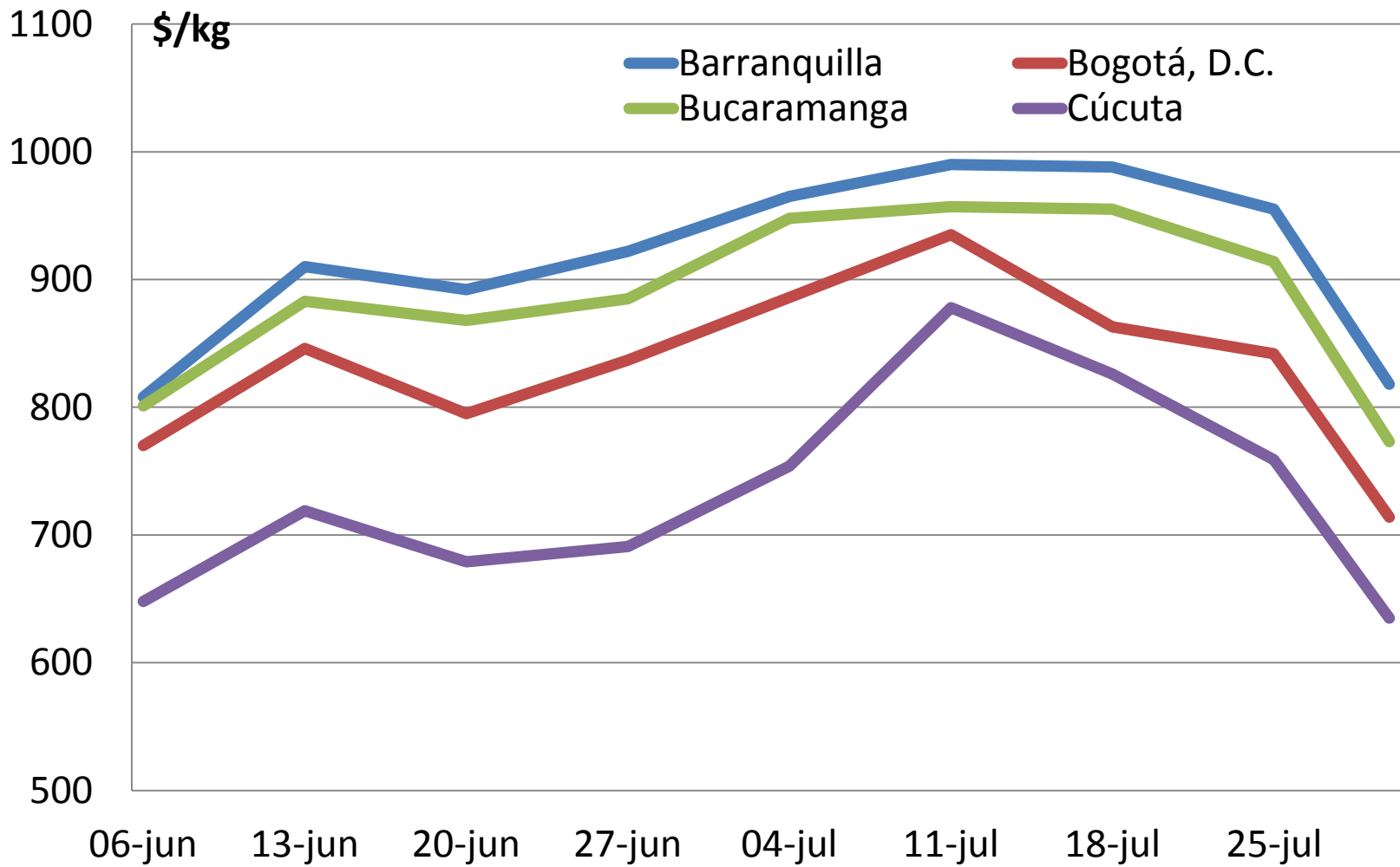


Fuente: DANE

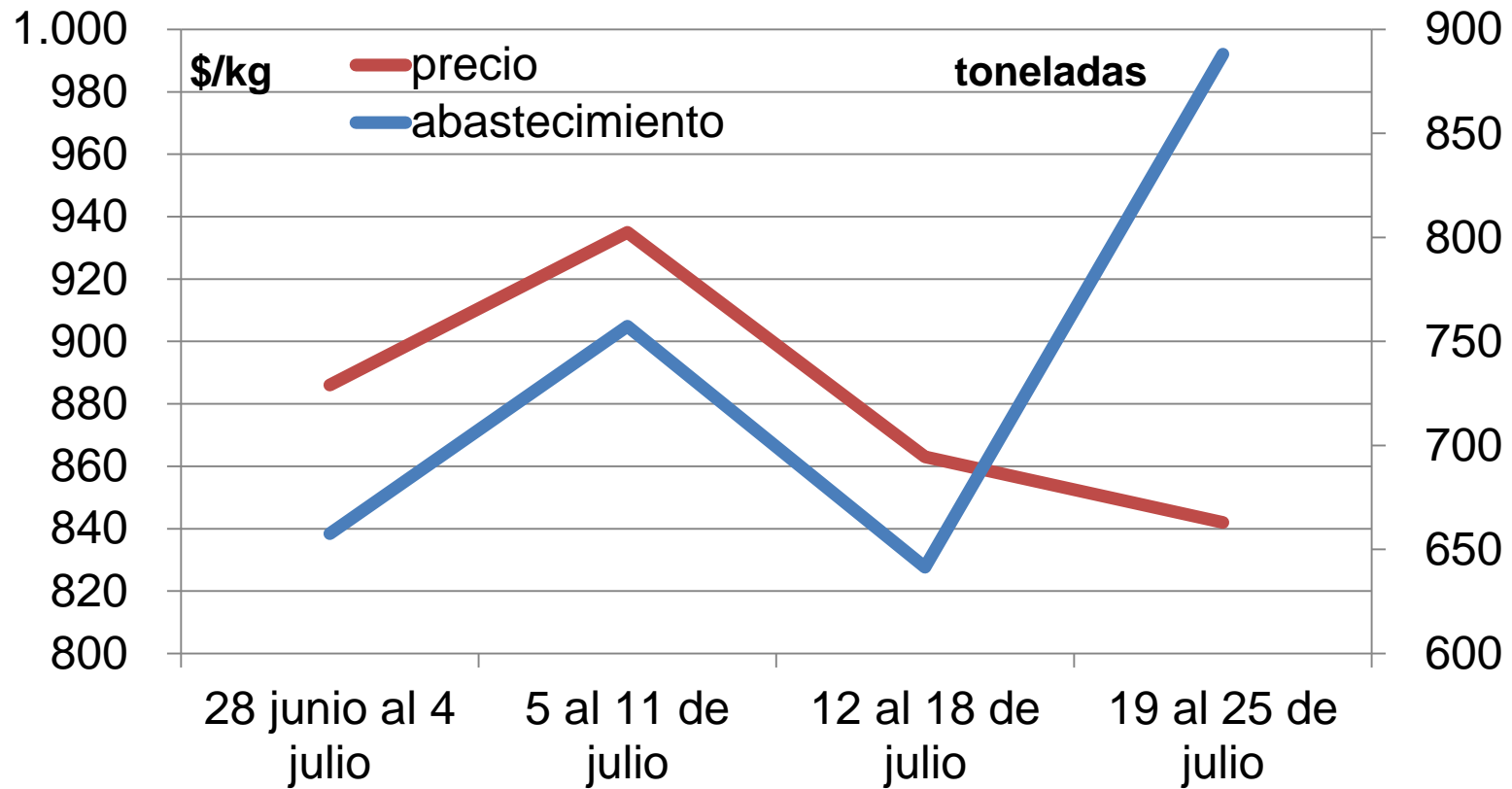
- Se redujo la oferta desde el altiplano cundiboyacense y Nariño



# Papa única



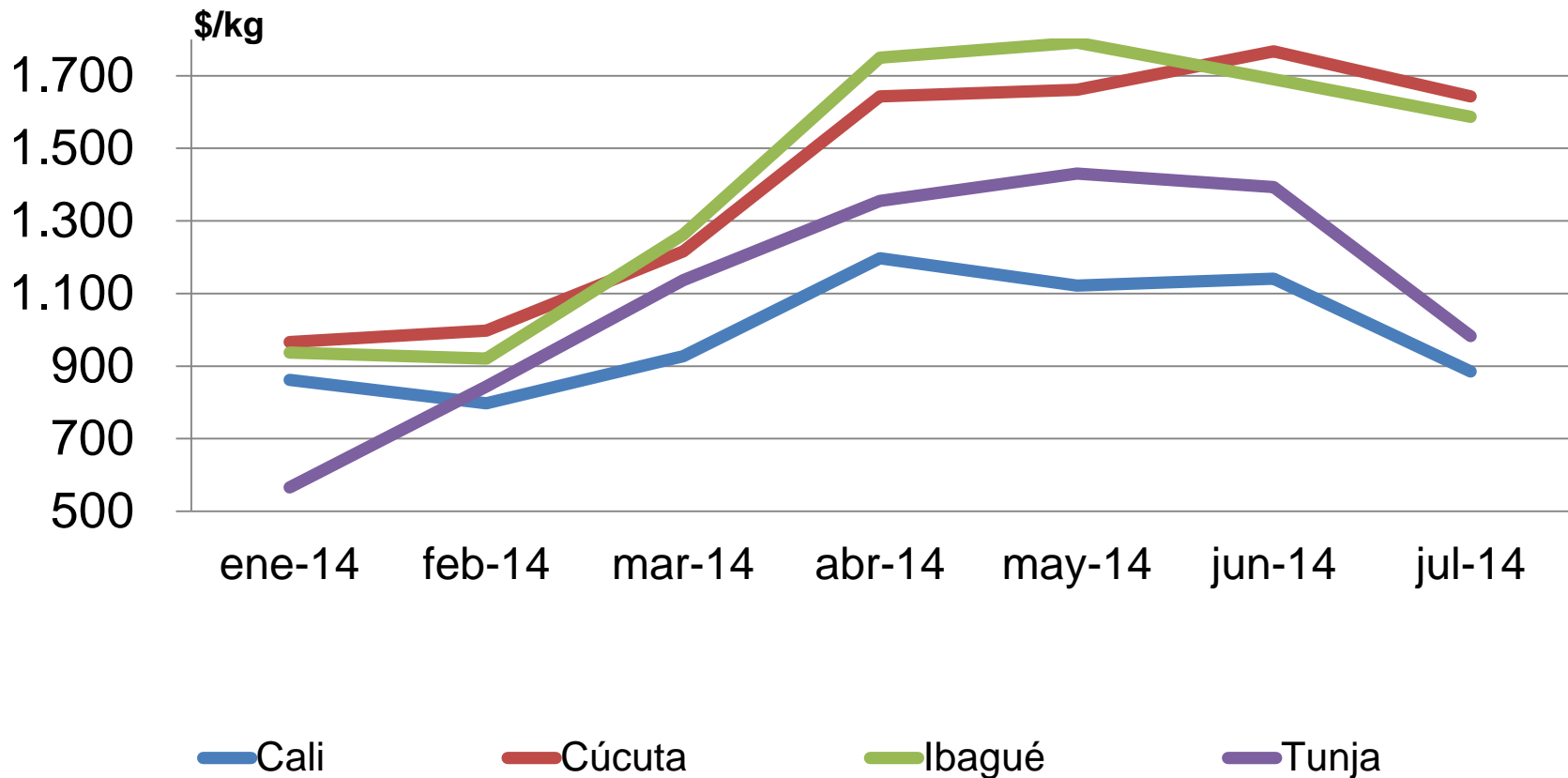
# Papa única en Bogotá



Fuente: DANE



# Papa criolla limpia



Fuente: DANE

- La reducción del precio de estuvo motivada por la salida de las cosechas en Boyacá y Antioquia



# Granos, cárnicos, lácteos y procesados



# Granos, cárnicos, lácteos y procesados

Precio \$/Kg	Barranquilla		Bogotá		Bucaramanga		Cartagena	
	Precio	Var %	Precio	Var %	Precio	Var %	Precio	Var %
Arroz de primera	2.119	0,00	2.031	2.58	2.280	0.22	2.139	-2.28
Arveja verde seca importada	1.958	-1.51	1.875	3.19	1.795	-0.11	1.955	-0.05
Frijol seco*	4.098	2.3	3.211	11.49	3.160	-1.77	4.485	2.66
Garbanzo importado	n.d.	-	3.341	0.66	2.567	0.35	n.d.	-
Lenteja importada	1.838	-7.22	1.938	-1.12	1.843	-1.97	1.865	-4.99
Maíz amarillo*	1.270	-0.08	827	4.29	n.d.	-	813	0,00
Huevo tipo A	208	-2.35	214	1.42	193	4.32	211	-2.31
Queso costeño	7.330	-0.27	8.970	6.15	8.867	1.34	6.530	-5.1
Carne de cerdo, lomo sin hueso	12.800	0,00	12.800	-0.64	n.d.	-	13.000	0,00
Carne de res, lomo fino	16.500	0,00	17.867	0.33	29.000	1.75	17.750	0,00
Pechuga de pollo	6.935	1.05	7.012	7.05	6.900	1.78	6.850	0.82
Aceite vegetal mezcla	3.899	0.36	4.518	-0.75	4.282	-2.59	3.624	-0.69
Azúcar sulfitada	1.494	-0.47	1.573	-0.32	1.650	-0.96	1.526	5.24
Galletas saladas 3 tacos	7.772	0.9	7.765	-1.02	8.071	0.01	7.558	0.6
Harina de trigo	1.148	-1.46	1.379	-0.22	1.790	-0.06	1.219	0.25
Harina precocida de maíz	1.678	-0.94	2.383	-0.83	1.805	0.73	2.644	0.11
Margarina	10.264	0.21	8.207	-0.59	9.071	0.91	n.d.	-
Panela*	1.555	-1.83	1.752	0.81	1.707	2.96	1.164	-9.49
Pastas alimenticias	4.127	0.22	4.400	-1.79	3.404	-0.03	2.676	-0.26
Salsa de tomate doy pack	n.d.	-	12.485	1.25	12.310	-0.02	12.927	0.08

\*Variedad predominante en el mercado

Var%: Variación porcentual con respecto al promedio del mes anterior

n.d. : no disponible



# Granos, cárnicos, lácteos y procesados

Precio \$/Kg	Cali		Cúcuta		Medellín		Pereira	
	Precio	Var %	Precio	Var %	Precio	Var %	Precio	Var %
Arroz de primera	1.995	0.71	2.110	0.29	2.178	1.97	2.238	0.54
Arveja verde seca importada	2.217	-0.72	1.918	-1.13	2.204	-0.72	1.850	-0.8
Fríjol seco*	2.400	0,00	4.233	-4.71	3.256	11.7	3.215	4.62
Garbanzo importado	n.d.	-	3.527	15.94	2.873	-3.17	2.820	0.25
Lenteja importada	1.987	0,00	2.007	-4.97	2.158	0.94	1.859	-1.27
Maíz amarillo*	861	-0.23	n.d.	-	861	3.49	1.123	1.17
Huevo tipo A	203	-1.46	190	1.6	205	4.06	204	-0.49
Queso costeño	9.233	8.71	9.100	-0.27	8.471	4.36	9.300	9.41
Carne de cerdo, lomo sin hueso	12.493	-1.05	10.000	0,00	14.650	0,00	13.500	0,00
Carne de res, lomo fino	13.667	-1.56	12.667	0,00	20.500	0,00	14.000	-2.61
Pechuga de pollo	6.487	0.84	6.600	0.26	7.236	2.78	n.d.	-
Aceite vegetal mezcla	4.781	-0.04	3.821	0.05	3.814	0,00	n.d.	-
Azúcar sulfitada	1.495	-0.13	n.d.	-	1.568	-0.51	1.713	-0.23
Galletas saladas 3 tacos	8.448	-0.08	8.235	-0.07	7.628	0.91	7.778	0,00
Harina de trigo	2.220	0.18	1.437	0,00	2.261	0,00	2.368	0,00
Harina precocida de maíz	1.972	-0.3	1.550	0,00	n.d.	-	2.294	0,00
Margarina	13.067	0,00	n.d.	-	9.457	0.63	n.d.	-
Panela*	2.638	1.34	1.634	-1.68	1.431	2,00	2.179	0,00
Pastas alimenticias	4.800	0,00	2.854	0,00	4.451	-0.36	4.433	0,00
Salsa de tomate doy pack	12.413	0,00	n.d.	-	11.806	0,00	12.975	0,00

\*Variedad predominante en el mercado

Var%: Variación porcentual con respecto al promedio del mes anterior

n.d. : no disponible



## Granos, cárnicos, lácteos y procesados

- En los granos y cereales, subieron los precios del arroz de primera y el fríjol cargamanto, pero bajó la arveja verde seca y la lenteja
- En los lácteos, aumentó la cotización del queso costeño y los huevos rojos
- En las carnes se destacaron los incrementos en los precios de diversos cortes de pollo
- Para los procesados, aumentaron los precios de los lomitos de atún en latas, las galletas saladas y el azúcar morena





# Granos, cárnicos, lácteos y procesados

Producto	Mercados*			Junio
	Total	Bajó	Subió	
Arroz de primera	30	7	18	30
Frijol cargamanto blanco	9	0	9	9
Frijol cargamanto rojo	18	4	13	18
Arroz excelso	10	2	8	10
Frijol Zaragoza	8	1	7	8
Maíz amarillo trillado	18	6	12	18
Lenteja importada	33	22	7	33
Arveja verde seca importada	27	20	3	27

Producto	Mercados*			Junio
	Total	Bajó	Subió	
Queso costeño	25	7	18	24
Leche en polvo	24	4	15	24
Huevo rojo AA	24	6	16	23
Huevo rojo extra	12	1	11	11
Huevo rojo A	23	7	13	22
Huevo blanco B	8	8	0	8

\* Información correspondiente al conteo de mercados del mes de julio de 2014



# Granos, cárnicos, lácteos y procesados

Producto	Mercados*			Junio
	Total	Bajó	Subió	
Pechuga de pollo	27	3	22	27
Pierna pernil con rabadilla	21	3	14	21
Pollo entero fresco sin vísceras	13	2	11	13
Alas de pollo sin costillar	10	2	8	10
Pierna pernil sin rabadilla	7	0	6	7
Pollo entero congelado sin vísceras	13	2	8	13
Carne de cerdo, cabeza de lomo	9	1	6	9
Carne de res, bola de brazo	23	5	10	23
Sierra entera congelada	9	1	6	9
Carne de res, chatas	27	11	6	27
Bocachico importado congelado	15	7	2	16
Carne de res, punta de anca	28	12	6	28
Carne de cerdo, tocino barriga	17	9	2	17

\* Información correspondiente al conteo de mercados del mes de julio de 2014



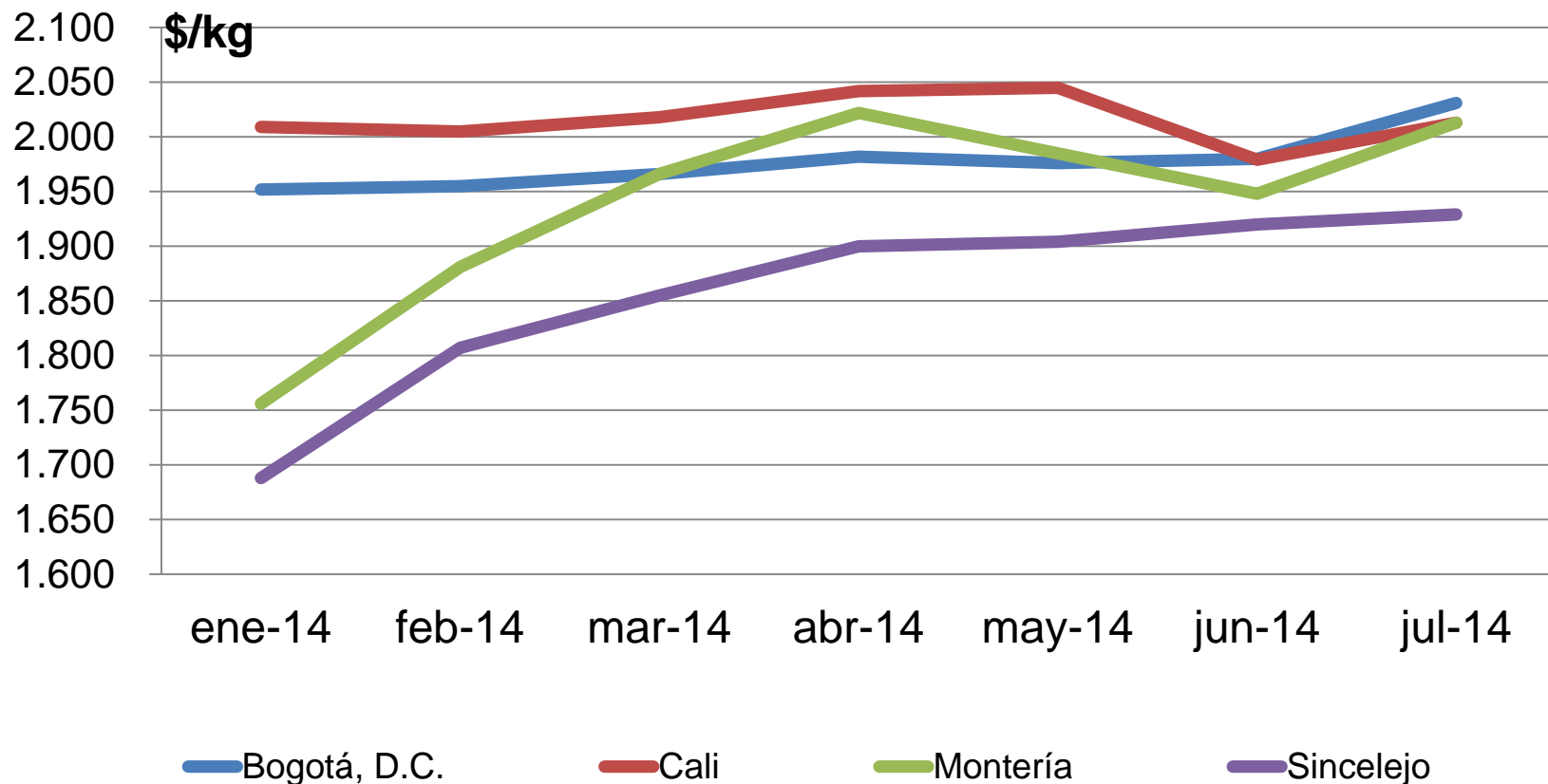
# Granos, cárnicos, lácteos y procesados

Producto	Mercados*			Junio
	Total	Bajó	Subió	
Lomitos de atún en lata	27	6	19	27
Galletas saladas 3 tacos	32	8	18	32
Azúcar morena	12	1	10	12
Café instantáneo	21	3	12	22
Avena en hojuelas	24	6	12	24
Café molido	25	6	12	24
Gelatina	24	6	12	24
Margarina	22	4	10	22
Aceite vegetal mezcla	31	10	15	31
Sardinas en lata	26	10	15	25
Galletas dulces redondas con crema	11	7	2	11
Azúcar sulfitada	24	17	6	24

\* Información correspondiente al conteo de mercados del mes de julio de 2014



# Arroz de primera

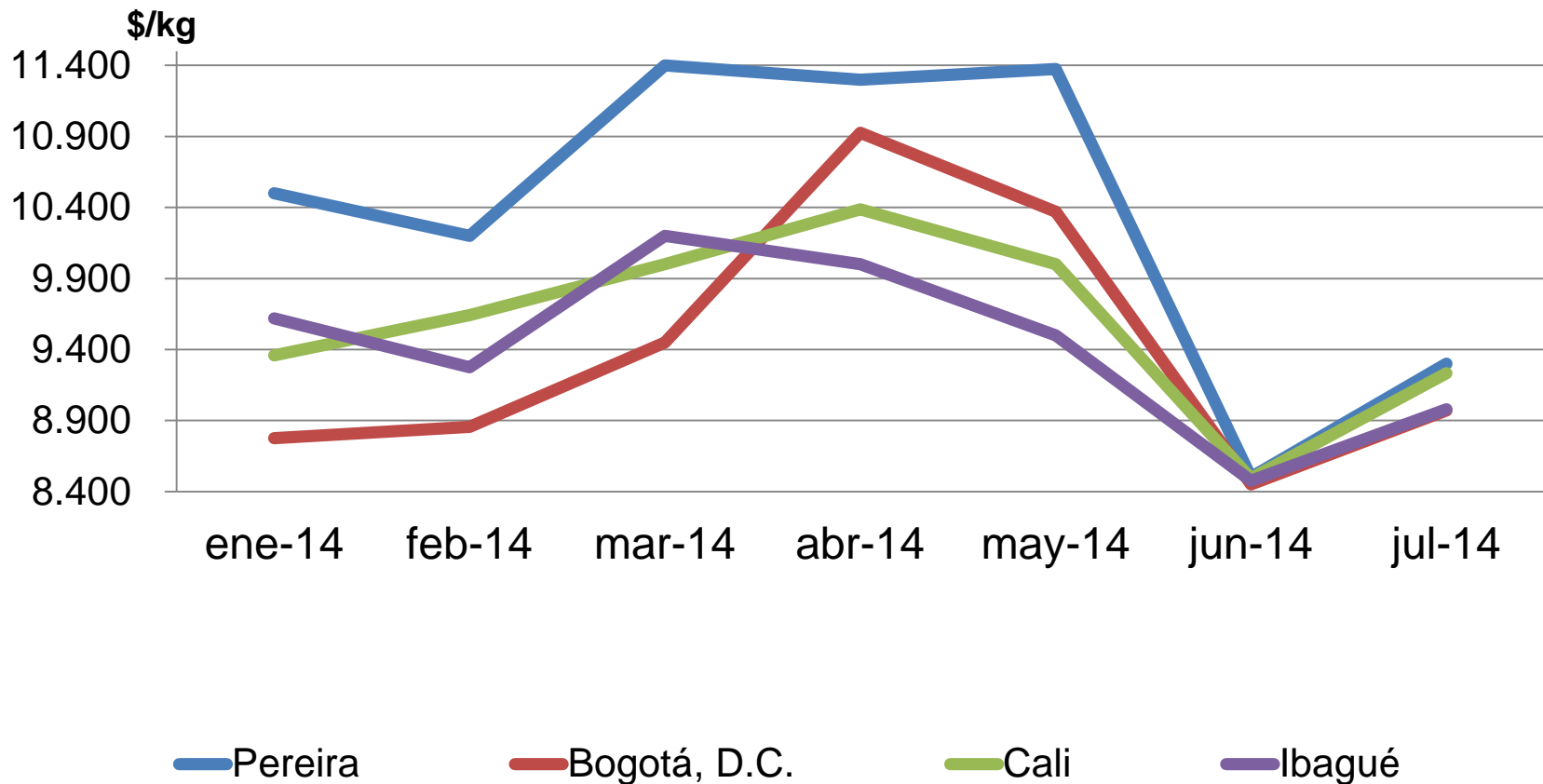


Fuente: DANE

- Disminuyó la oferta procedente de los Llanos Orientales, Tolima, Huila y Casanare



# Queso costeño

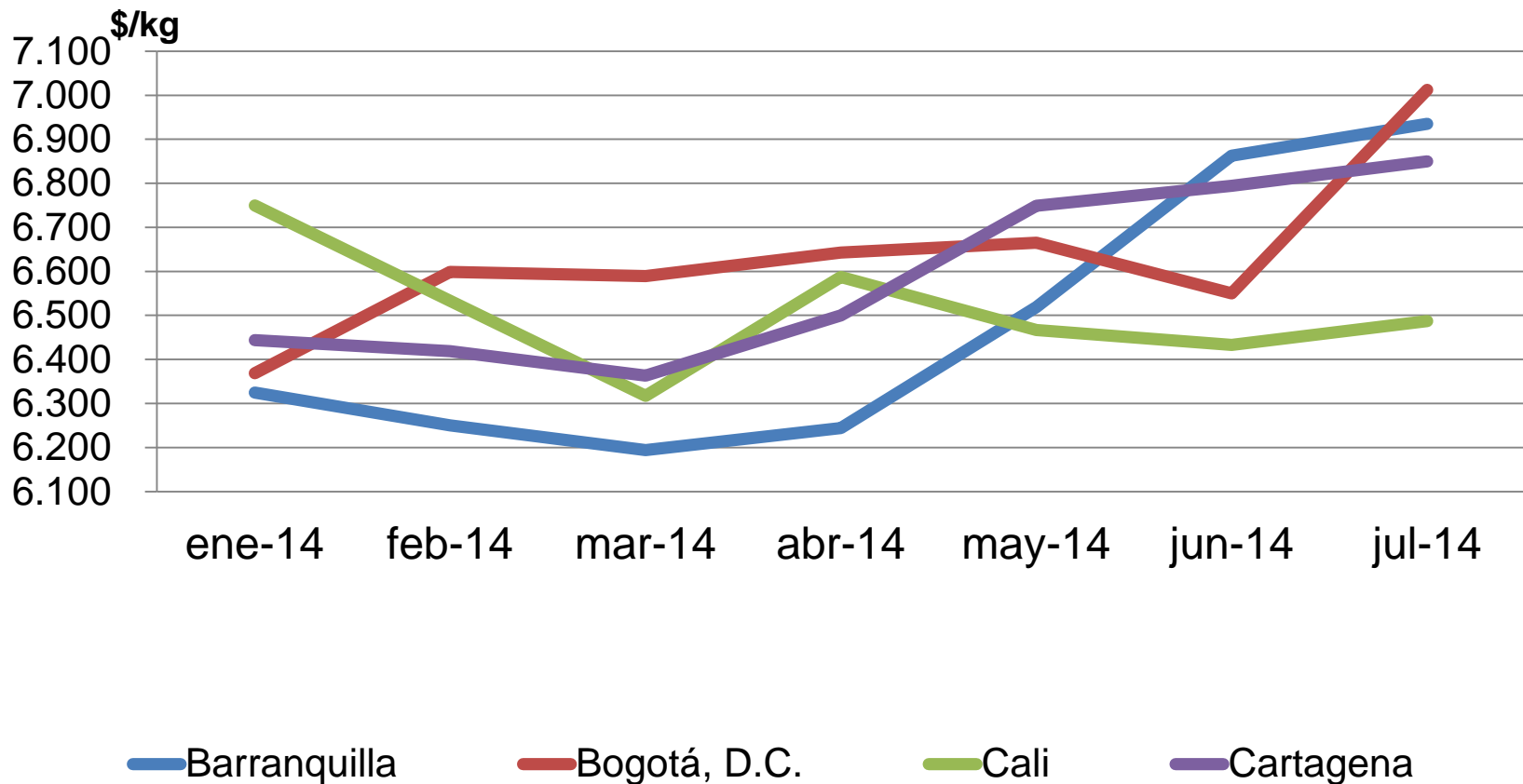


Fuente: DANE

- Se redujo la producción de leche en Cesar, Magdalena y Bolívar



# Pechuga de pollo

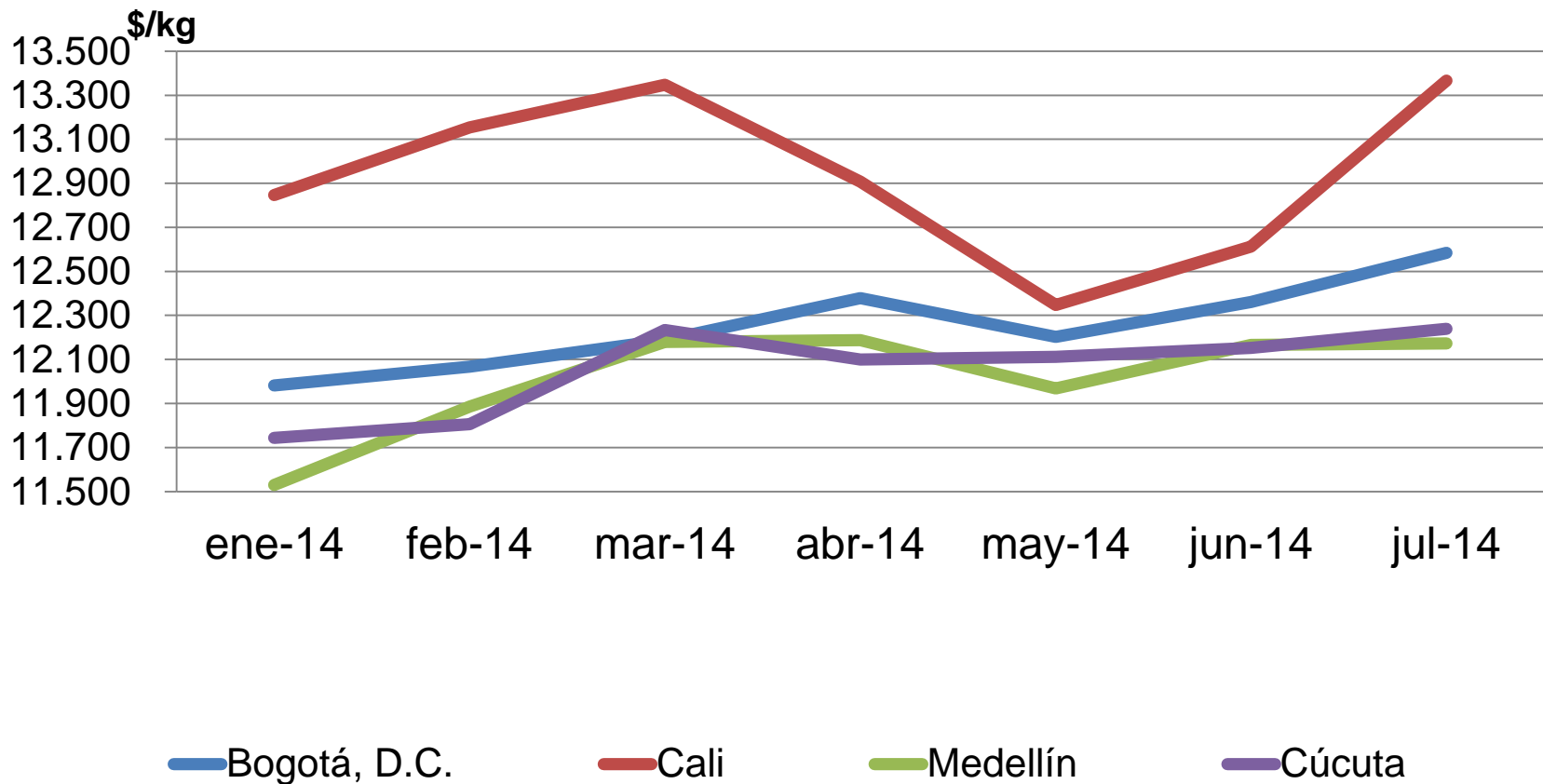


Fuente: DANE

- Disminuyó la oferta desde las granjas establecidas en Santander y Valle del Cauca



# Lomitos de atún en lata



Fuente: DANE

- La oferta no fue suficiente para cubrir los requerimientos de la demanda



# Variación acumulada y 12 meses





## Variación acumulada

Producto	Barranquilla	Bogotá	Bucaramanga	Cartagena	Cali	Cúcuta	Medellín	Pereira
<b>Hortalizas y verduras</b>								
Ahuyama	18,76%	-12,65%	-11,26%	-4,71%	-12,58%	0,00%	-14,34%	-24,02%
Arveja verde en vaina	5,35%	-19,39%	-13,78%	-	-32,44%	-9,39%	-17,30%	-12,82%
Cebolla cabezona blanca	70,55%	59,27%	68,73%	69,51%	111,33%	62,02%	71,53%	61,47%
Cebolla junca	48,75%	21,53%	46,26%	-	36,42%	40,75%	-6,56%	49,13%
Chócolo mazorca	-12,35%	15,89%	27,51%	0,63%	2,90%	24,26%	-33,09%	-
Habichuela	1,54%	-42,78%	6,02%	-2,15%	6,36%	41,20%	-34,98%	-31,33%
Pepino cohombro	4,98%	22,91%	28,74%	10,53%	21,51%	10,75%	19,28%	18,85%
Pimentón	4,25%	-33,26%	6,99%	1,62%	-25,00%	-0,88%	-42,44%	-25,08%
Remolacha	-48,43%	-57,73%	-55,21%	-48,63%	-55,04%	-13,07%	-55,49%	-
Tomate*	167,57%	91,79%	202,35%	139,05%	65,39%	147,43%	56,55%	58,13%
Zanahoria	112,95%	96,11%	117,34%	105,89%	123,35%	89,21%	28,29%	105,52%



## Variación acumulada

Producto	Barranquilla	Bogotá	Bucaramanga	Cartagena	Cali	Cúcuta	Medellín	Pereira
<b>Frutas frescas</b>								
Aguacate *	-	-26,19%	-	-	-39,42%	-	-	-42,41%
Banano*	52,41%	-10,10%	0,00%	-	0,00%	0,70%	-24,37%	0,00%
Coco	-	0,20%	10,05%	7,33%	-2,28%	-	-17,04%	-7,69%
Granadilla	20,98%	10,30%	6,35%	4,59%	-	9,70%	-12,00%	-17,16%
Guayaba pera	11,16%	20,59%	61,54%	10,32%	15,80%	-	10,94%	18,50%
Limón común	8,26%	23,63%	-10,13%	1,41%	73,48%	-	19,93%	21,43%
Lulo	9,36%	15,16%	12,37%	-1,44%	8,37%	21,84%	-12,09%	20,86%
Mandarina*	-7,53%	-	16,85%	9,63%	-4,24%	50,60%	-12,99%	-17,04%
Mango Tommy	-	101,34%	82,35%	-	96,24%	-	58,85%	53,66%
Manzana roja importada	7,16%	3,37%	8,01%	1,78%	-1,57%	11,87%	1,30%	-1,70%
Maracuyá	-13,74%	11,34%	-	-5,02%	-	-	-0,21%	-
Mora de Castilla	16,78%	15,92%	26,79%	16,87%	5,32%	40,35%	27,29%	19,55%
Naranja Valencia	19,75%	34,00%	43,53%	-	51,83%	-	27,79%	37,56%
Papaya maradol	4,82%	7,88%	24,35%	13,23%	45,11%	21,79%	27,29%	34,11%
Piña *	-3,83%	9,65%	3,17%	21,16%	0,14%	5,41%	-3,13%	3,93%
Tomate de árbol	56,30%	74,83%	45,28%	58,37%	38,13%	51,97%	66,17%	57,14%

Producto	Barranquilla	Bogotá	Bucaramanga	Cartagena	Cali	Cúcuta	Medellín	Pereira
<b>Tubérculos y plátanos</b>								
Arracacha*	-	-37,17%	-13,48%	-	-34,23%	-5,40%	-26,82%	-17,55%
Papa negra*	150,55%	100,53%	111,67%	139,31%	114,44%	131,25%	96,36%	84,24%
Papa criolla	47,14%	35,57%	40,00%	16,19%	-	57,57%	13,45%	17,13%
Plátano guineo	-	1,39%	-	-	-	3,10%	-10,84%	-7,85%
Plátano hartón verde	94,68%	13,27%	3,16%	83,69%	-12,02%	-9,37%	-1,57%	-11,83%
Yuca*	32,56%	9,84%	3,37%	29,89%	-	8,77%	69,83%	-5,00%



## Variación 12 meses

Producto	Barranquilla	Bogotá	Bucaramanga	Cartagena	Cali	Cúcuta	Medellín	Pereira
<b>Hortalizas y verduras</b>								
Ahuyama	-11,53%	8,89%	28,29%	6,28%	35,07%	7,10%	17,39%	31,57%
Arveja verde en vaina	-4,62%	-10,52%	-15,66%	-	-28,64%	-22,29%	-24,39%	-18,82%
Cebolla cabezona blanca	64,75%	57,26%	60,58%	61,02%	53,29%	76,51%	56,77%	56,43%
Cebolla junca	29,05%	18,51%	14,46%	-	17,71%	12,10%	3,34%	65,24%
Chócolo mazorca	3,84%	12,12%	8,40%	40,06%	12,29%	-8,40%	-6,04%	-
Habichuela	25,19%	3,32%	37,83%	16,75%	32,78%	59,48%	17,22%	15,26%
Pepino cohombro	92,61%	94,68%	168,29%	64,04%	96,80%	84,29%	98,46%	100,67%
Pimentón	-15,35%	-33,96%	-16,56%	-14,30%	-11,69%	-33,73%	-25,83%	-16,02%
Remolacha	-11,14%	-22,29%	-21,42%	-8,04%	-17,04%	14,09%	-12,48%	-
Tomate*	75,02%	38,86%	81,72%	52,62%	22,04%	67,58%	17,20%	12,12%
Zanahoria	72,41%	54,48%	53,51%	56,44%	61,02%	61,08%	33,03%	58,71%



## Variación 12 meses

Producto	Barranquilla	Bogotá	Bucaramanga	Cartagena	Cali	Cúcuta	Medellín	Pereira
<b>Frutas frescas</b>								
Aguacate *	-	11,83%	-	-	-1,57%	-	-	-2,23%
Banano*	20,16%	-5,65%	-0,81%	-	-4,17%	5,93%	-28,43%	1,26%
Coco	-	0,00%	10,82%	22,67%	0,00%	-	24,02%	-0,97%
Granadilla	-0,92%	-9,22%	-4,25%	-7,73%	-	-2,83%	-11,16%	-4,51%
Guayaba pera	-1,92%	6,58%	-9,52%	10,58%	28,10%	-	1,39%	21,04%
Limón común	43,64%	22,78%	21,73%	53,21%	45,44%	-	128,36%	16,54%
Lulo	13,10%	32,43%	24,68%	2,33%	20,77%	27,81%	2,87%	23,82%
Mandarina*	-12,29%	-	26,50%	10,00%	107,25%	16,43%	26,54%	111,20%
Mango Tommy	-	-24,19%	-28,14%	-	-36,62%	-	-20,49%	-38,13%
Manzana roja importada	7,10%	9,33%	9,07%	-3,55%	-1,70%	14,08%	7,91%	4,93%
Maracuyá	18,95%	23,21%	-	-2,10%	-	-	30,27%	-
Mora de Castilla	-10,12%	0,47%	-15,53%	-0,82%	2,57%	-10,44%	21,02%	33,20%
Naranja Valencia	32,58%	46,10%	45,15%	-	103,36%	-	6,67%	54,75%
Papaya maradol	-6,82%	23,69%	23,75%	3,58%	44,03%	21,47%	49,92%	28,85%
Piña *	-1,47%	2,89%	-1,01%	18,67%	1,46%	-0,70%	-5,19%	4,68%
Tomate de árbol	6,34%	20,58%	8,19%	23,20%	7,73%	19,27%	12,32%	21,04%

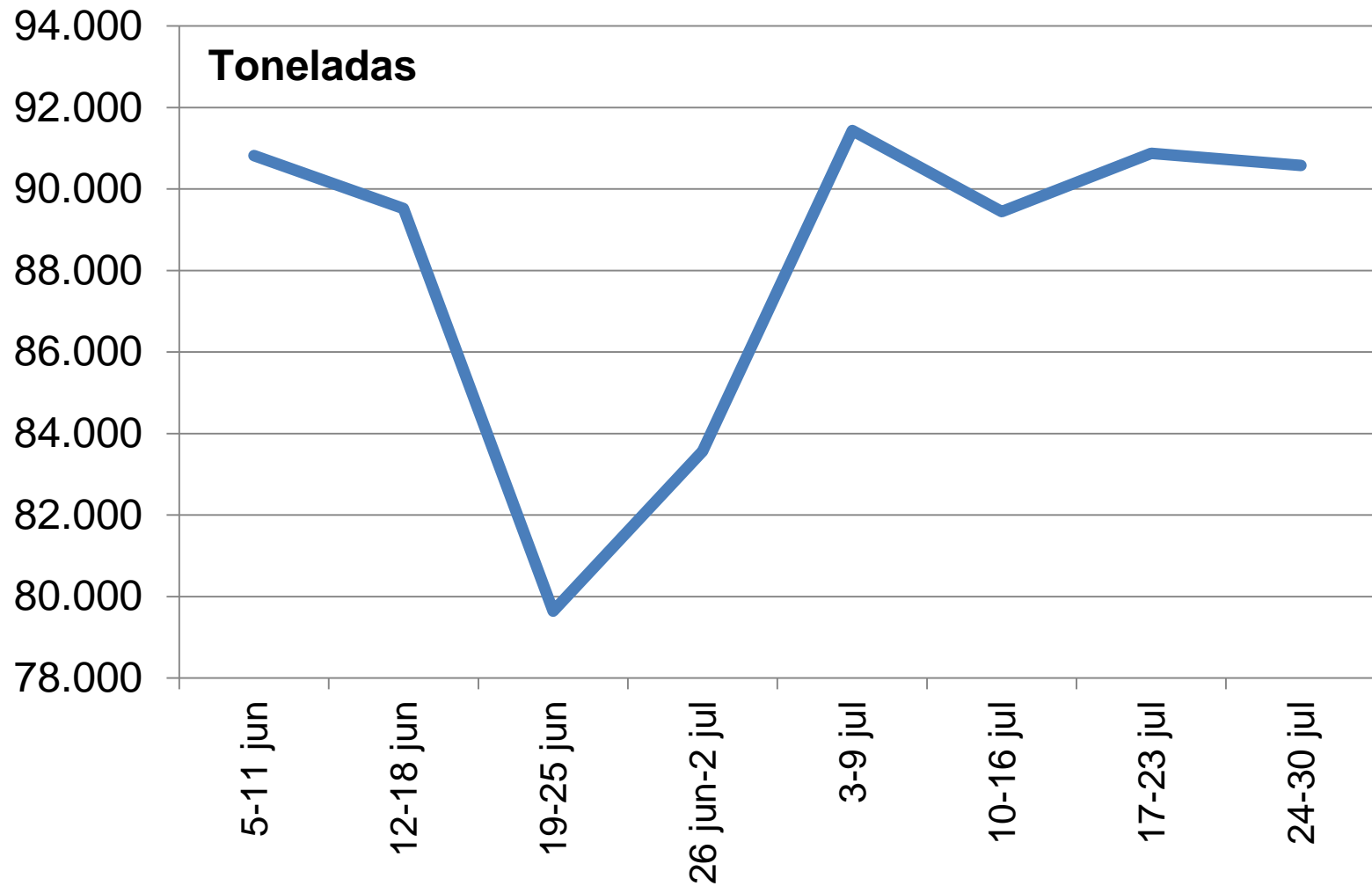
Producto	Barranquilla	Bogotá	Bucaramanga	Cartagena	Cali	Cúcuta	Medellín	Pereira
<b>Tubérculos y plátanos</b>								
Arracacha*	-	-47,58%	-33,07%	-	-43,46%	-36,52%	-16,00%	-34,04%
Papa negra*	38,52%	12,59%	5,50%	46,69%	49,62%	2,66%	40,75%	37,68%
Papa criolla	6,98%	10,69%	19,37%	-0,36%	-	23,98%	-17,20%	-9,40%
Plátano guineo	-	-34,10%	-	-	-	2,78%	-10,63%	1,00%
Plátano hartón verde	7,00%	2,03%	1,47%	20,09%	-6,02%	9,23%	-1,05%	-6,06%
Yuca*	25,18%	12,57%	-5,87%	28,41%	-	0,12%	29,67%	-28,66%



# Abastecimiento

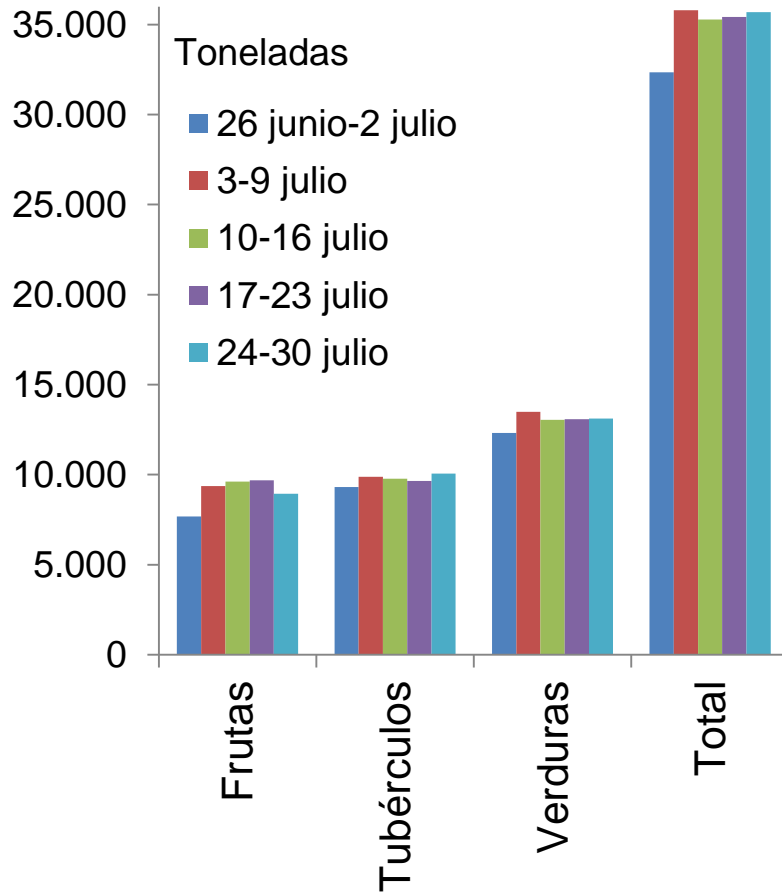


# Abastecimiento a los mercados

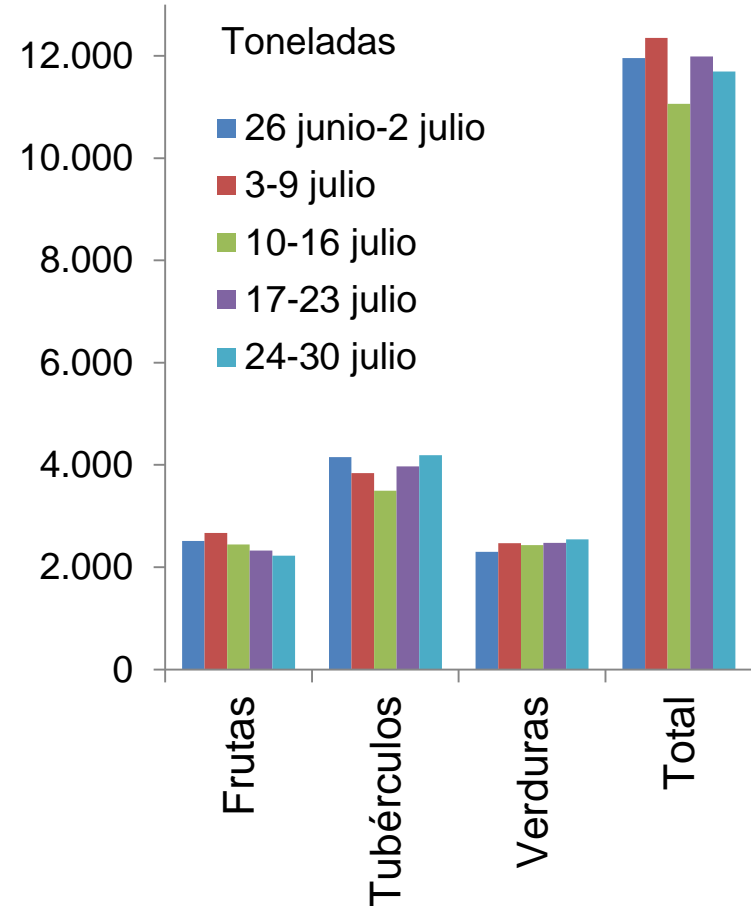


# Abastecimiento de alimentos

## Bogotá

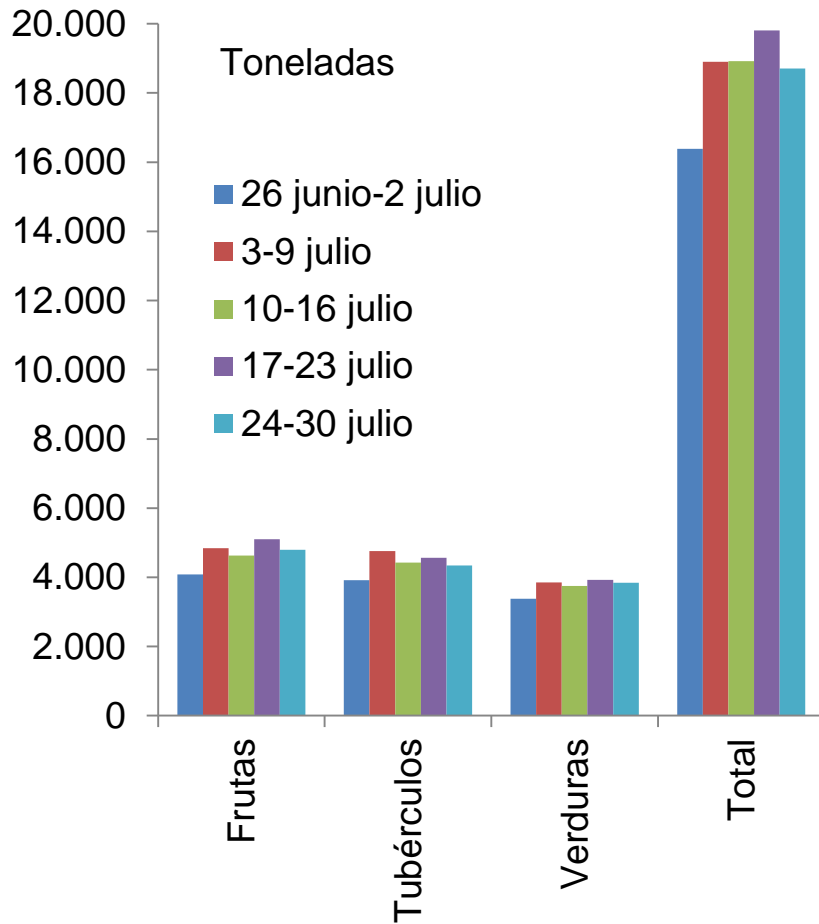


## Cali

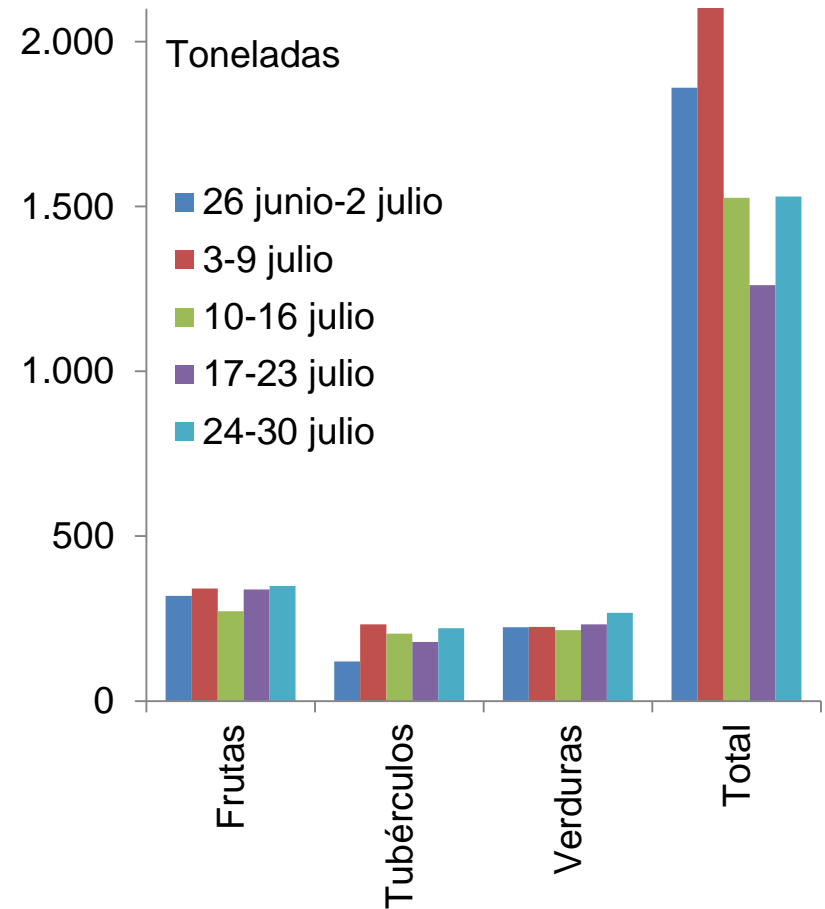


# Abastecimiento de alimentos

## Medellín



## Pereira







 **PROSPERIDAD  
PARA TODOS**