

SISTEMA DE INFORMACIÓN DE PRECIOS Y ABASTECIMIENTO DEL SECTOR AGROPECUARIO -SIPSA

Precios mayoristas

Bogotá, Colombia.

Julio de 2017

www.dane.gov.co



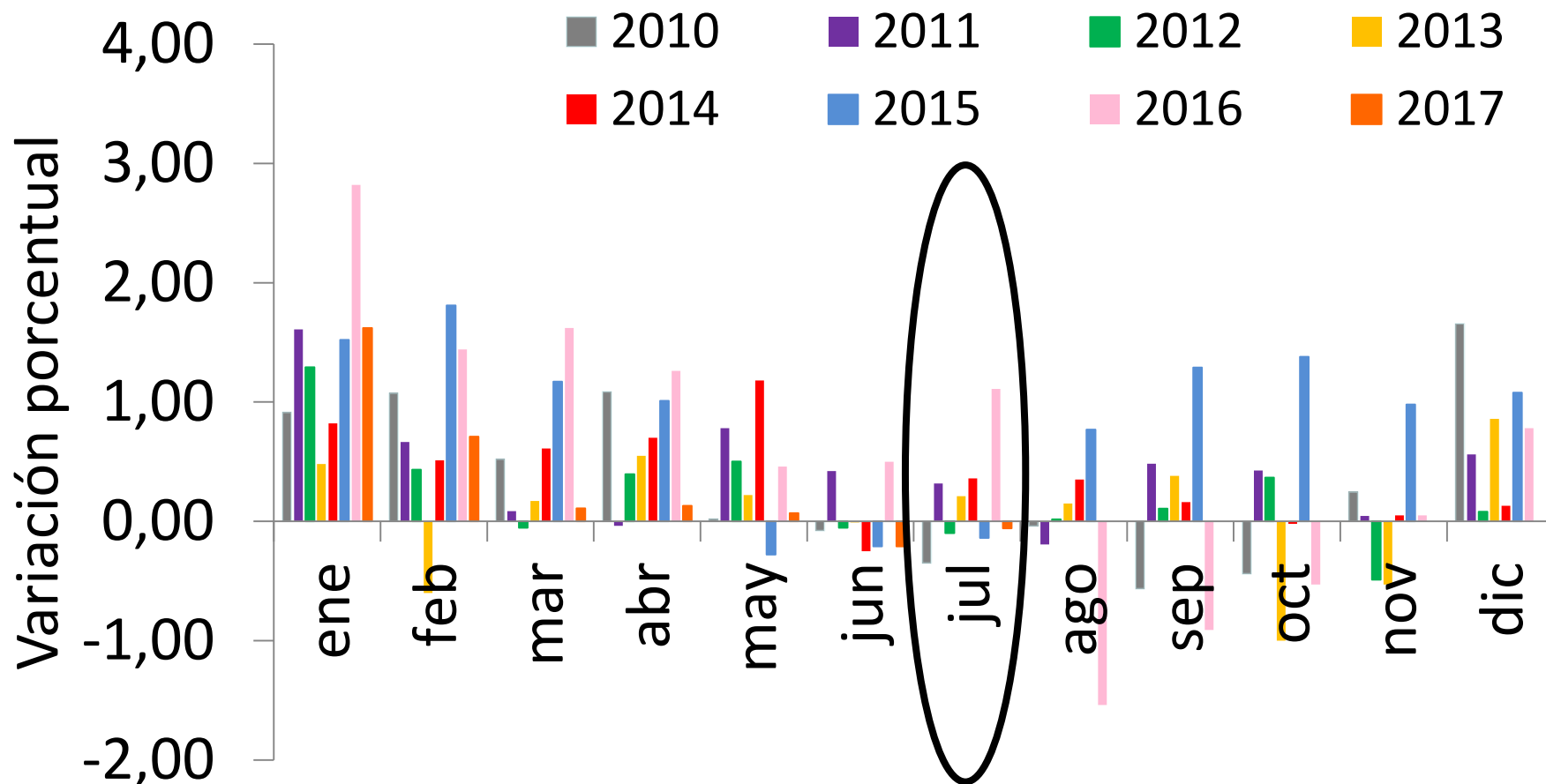
DANE
Para tomar decisiones



IPC de alimentos



DANE
Para tomar decisiones

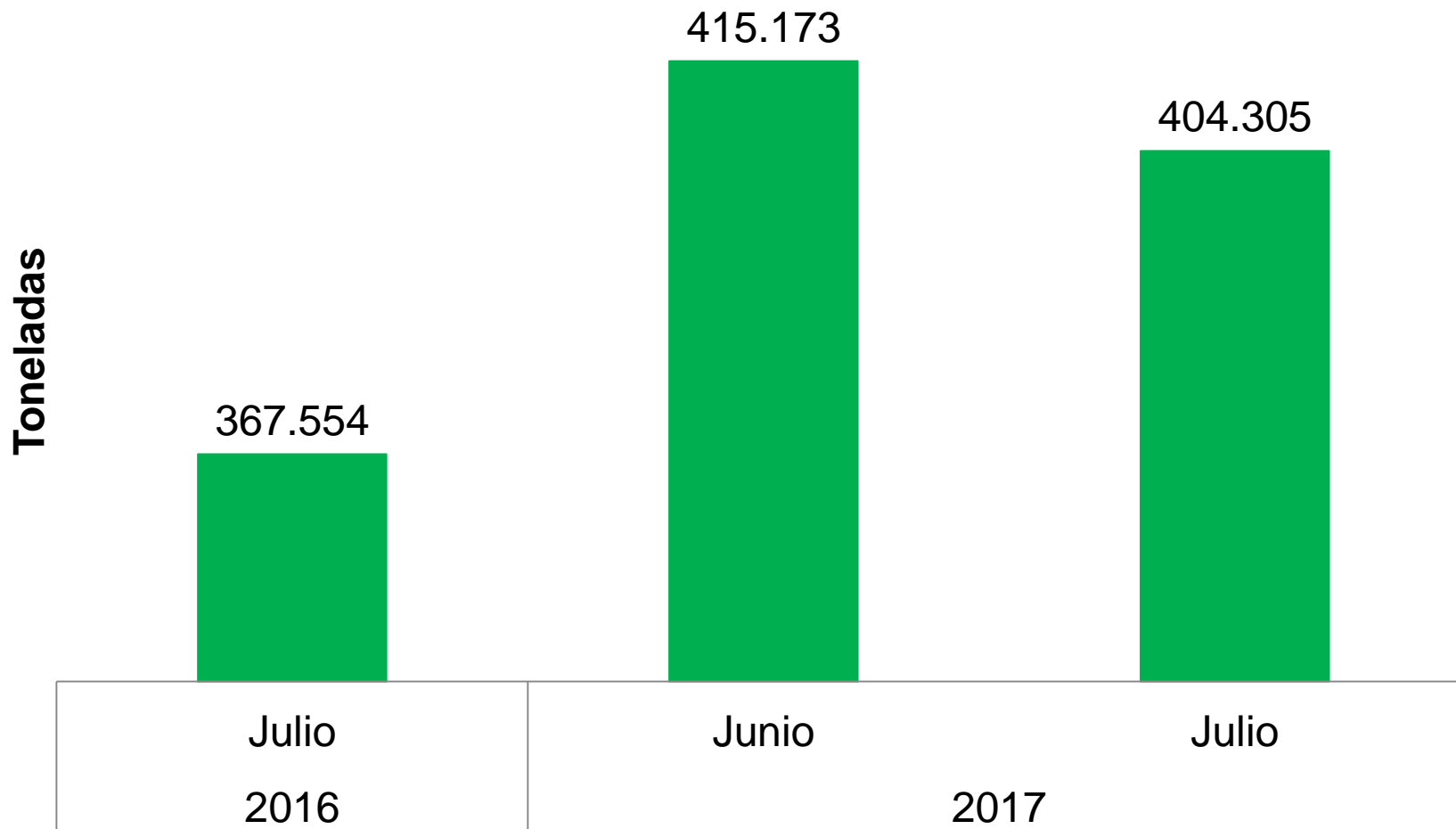


Fuente: DANE

Abastecimiento a los mercados



DANE
Para tomar decisiones



Comportamiento de los precios en julio



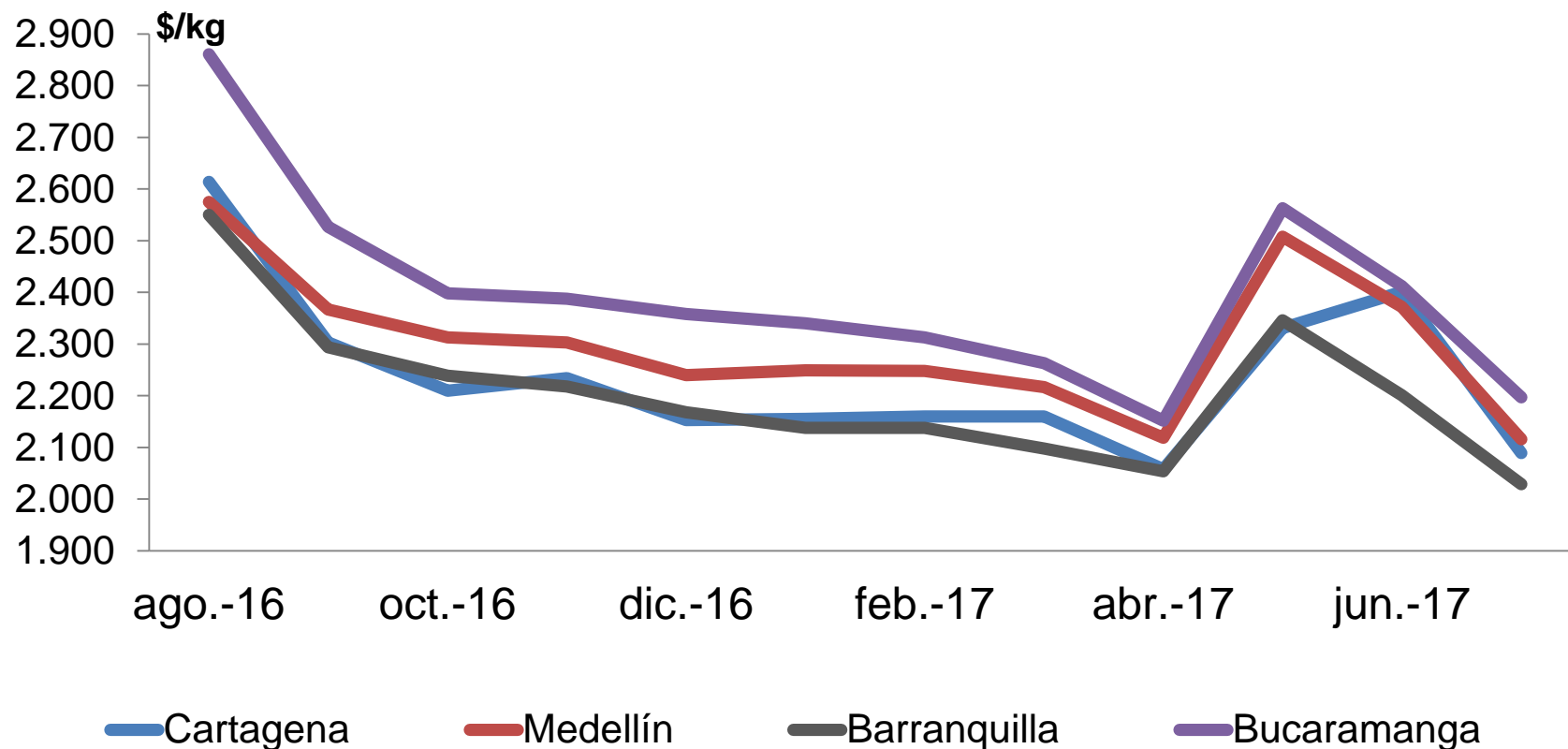
- En julio descendieron las cotizaciones mayoristas de las verduras y hortalizas, los tubérculos, raíces y plátanos, los granos y cereales y los productos procesados.
- En contraste, aumentaron los precios de las frutas frescas, los lácteos y huevos y las carnes y los pescados

- En julio se redujeron los precios mayoristas de la zanahoria, la lechuga Batavia, el chócolo mazorca y el ajo importado
 - Los cultivos de zanahoria establecidos en el altiplano cundiboyacense se han visto afectados por las constantes lluvias
- En contraste, subieron las cotizaciones mayoristas del apio, la habichuela, el pimentón, la arveja verde en vaina y el repollo blanco.

Cebolla cabezona blanca



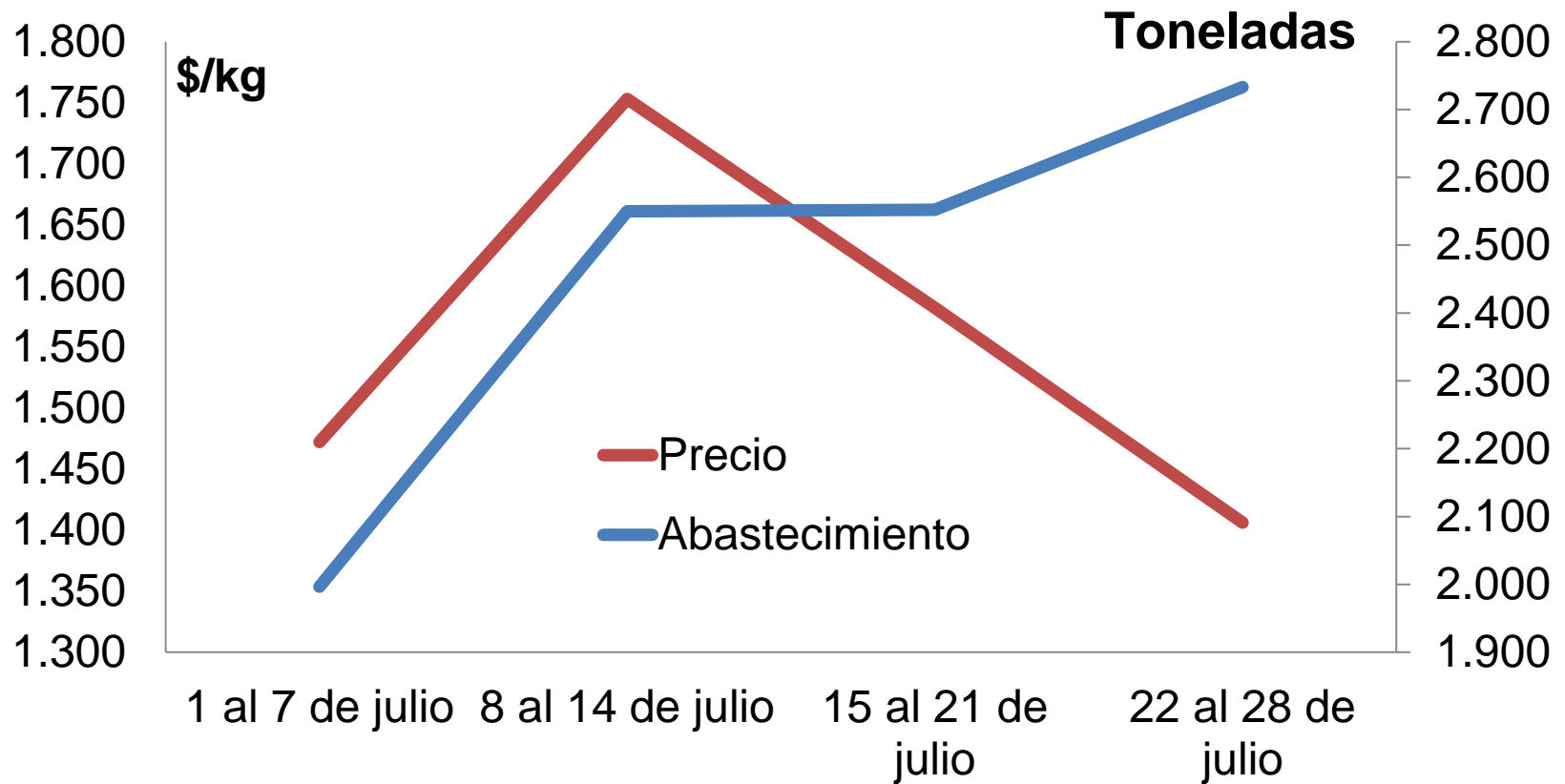
DANE
Para tomar decisiones



Fuente: DANE

- Ingresó una mayor cantidad desde Cundinamarca y Boyacá

Cebolla cabezona en Bogotá

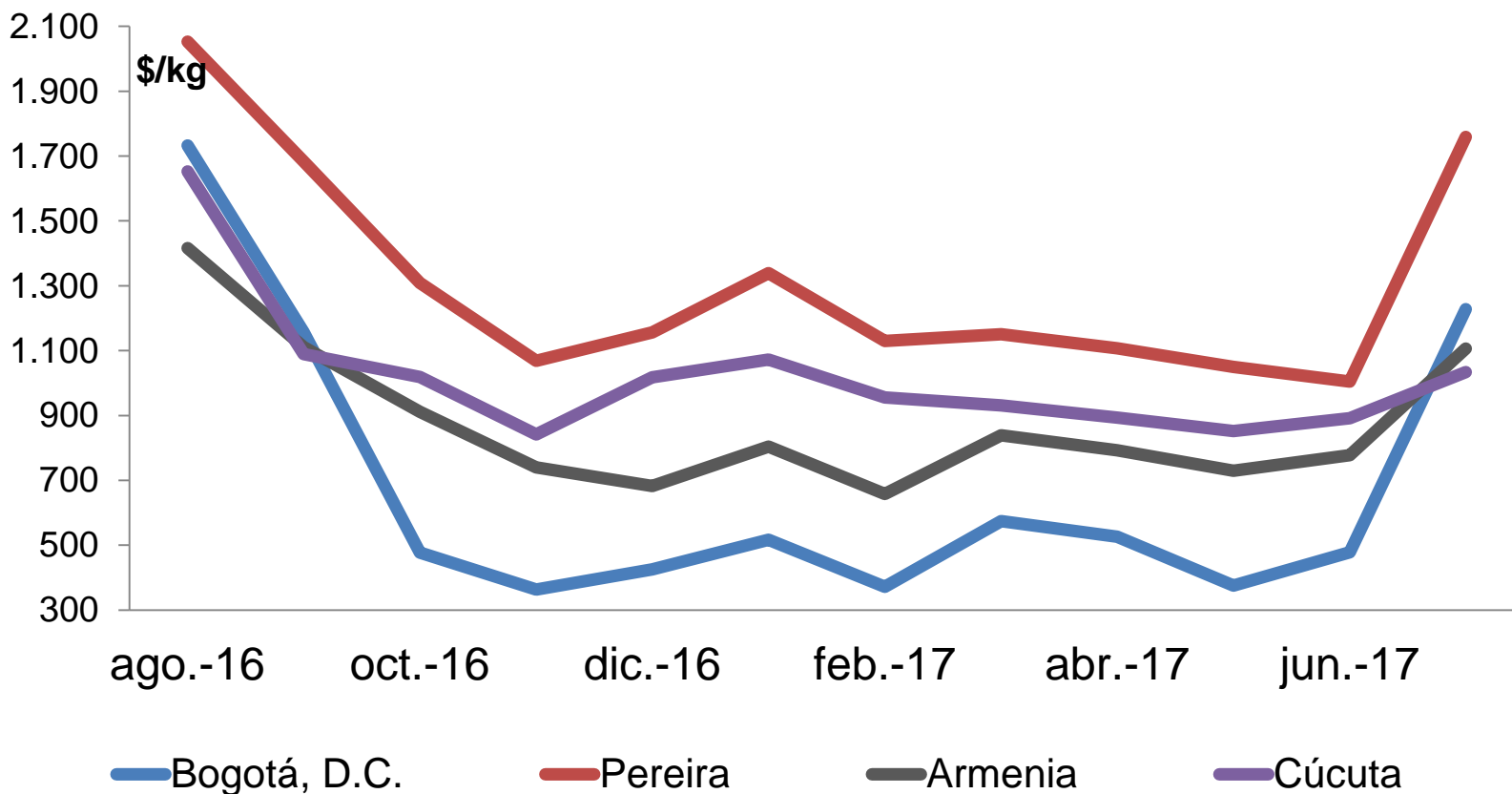


Fuente: DANE

Apio



DANE
Para tomar decisiones

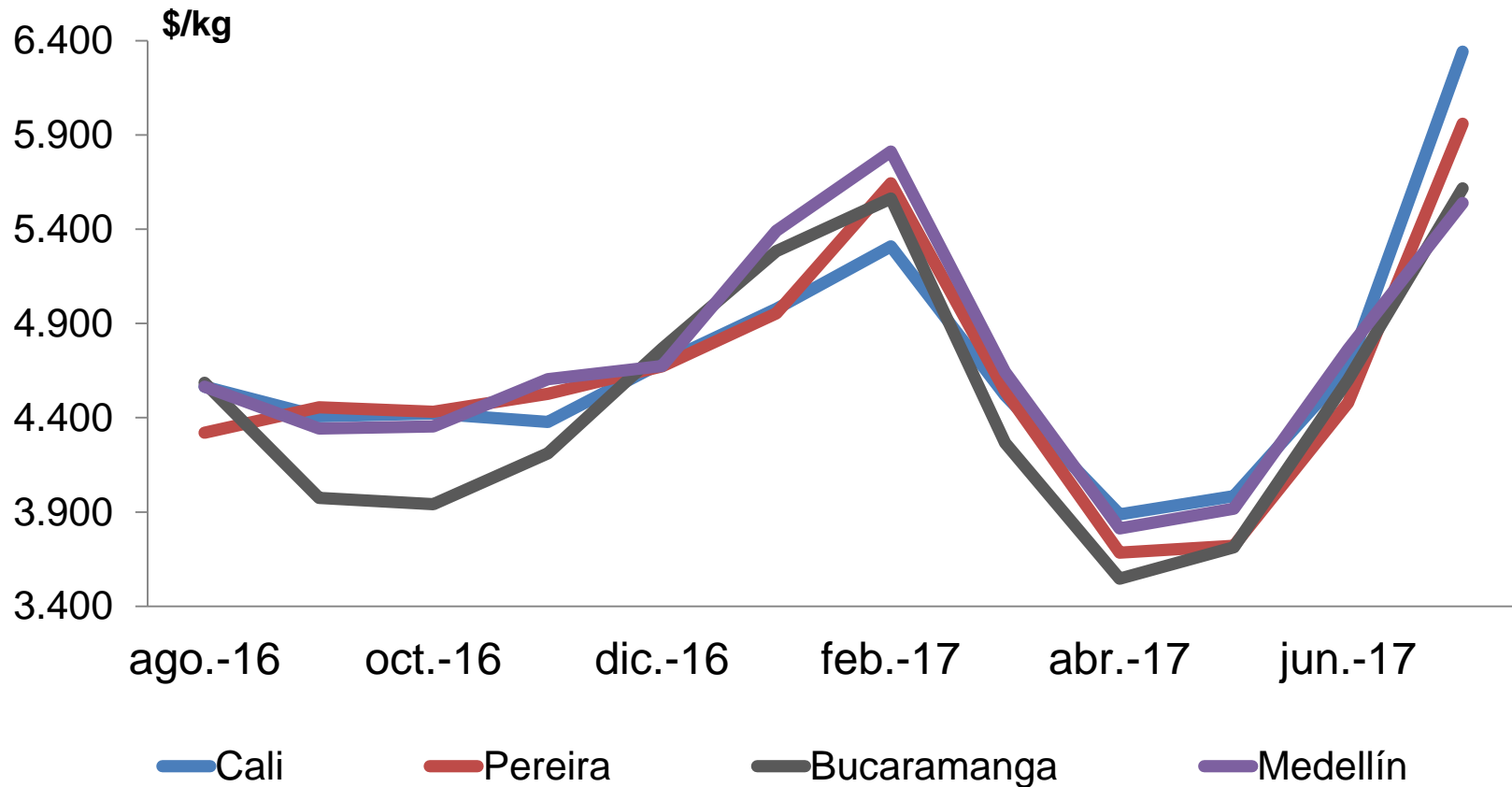


Fuente: DANE

- Finalizaron las cosechas en Nariño, Norte de Santander, Santander, Boyacá y Cundinamarca

- En julio se incrementaron las cotizaciones del tomate de árbol, el lulo, el mango Tommy, el maracuyá y la granadilla
 - Las lluvias dificultaron la recolección de tomate de árbol en Antioquia, Caldas y Cundinamarca
- En cambio, cayeron los precios del aguacate papelillo, la pera importada, el limón Tahití, el banano criollo y la guayaba pera

Manzana verde importada



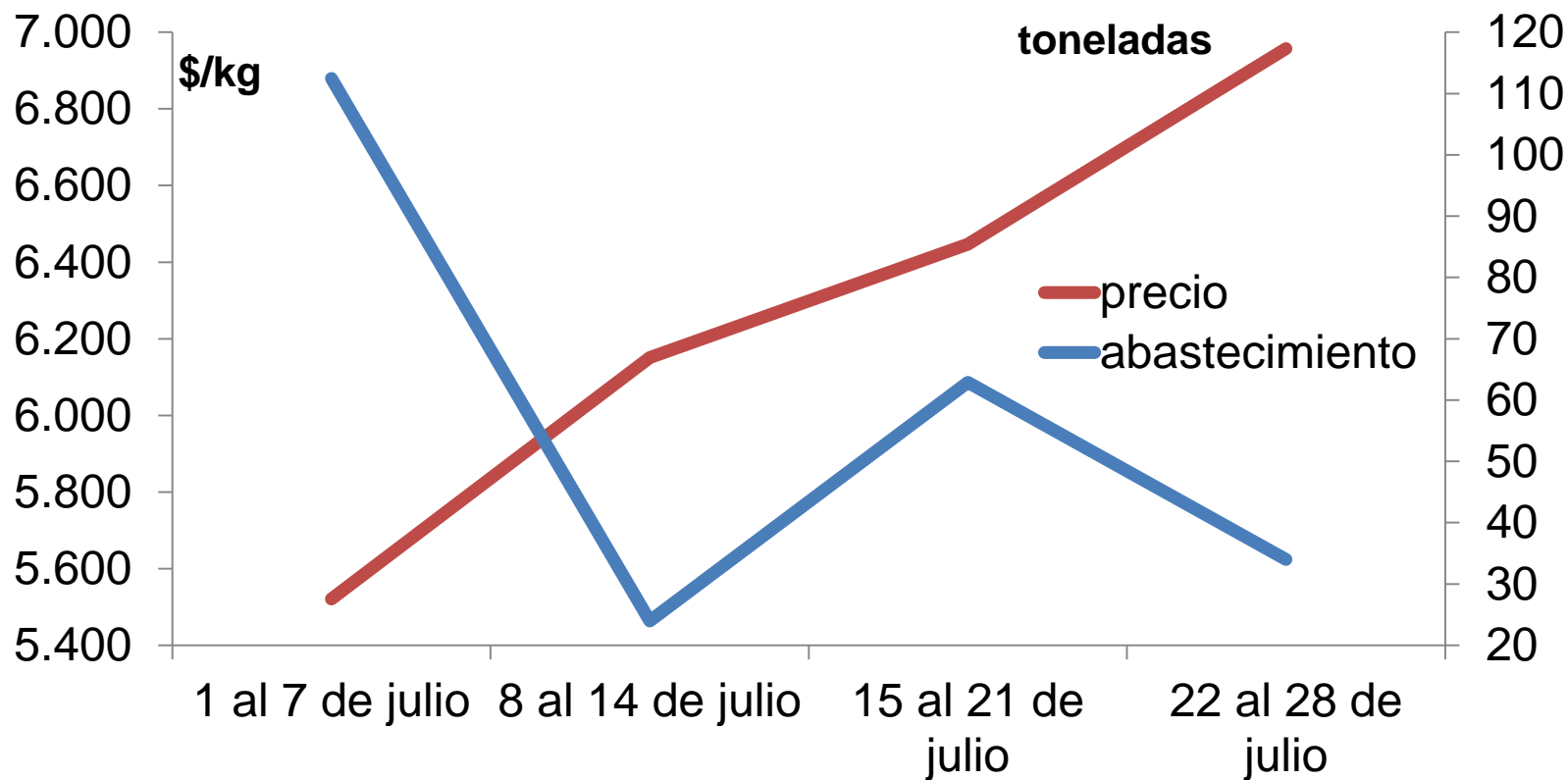
Fuente: DANE

- Menor nivel de ingreso desde Chile y el ajuste del peso frente al dólar

Manzana verde en Cali

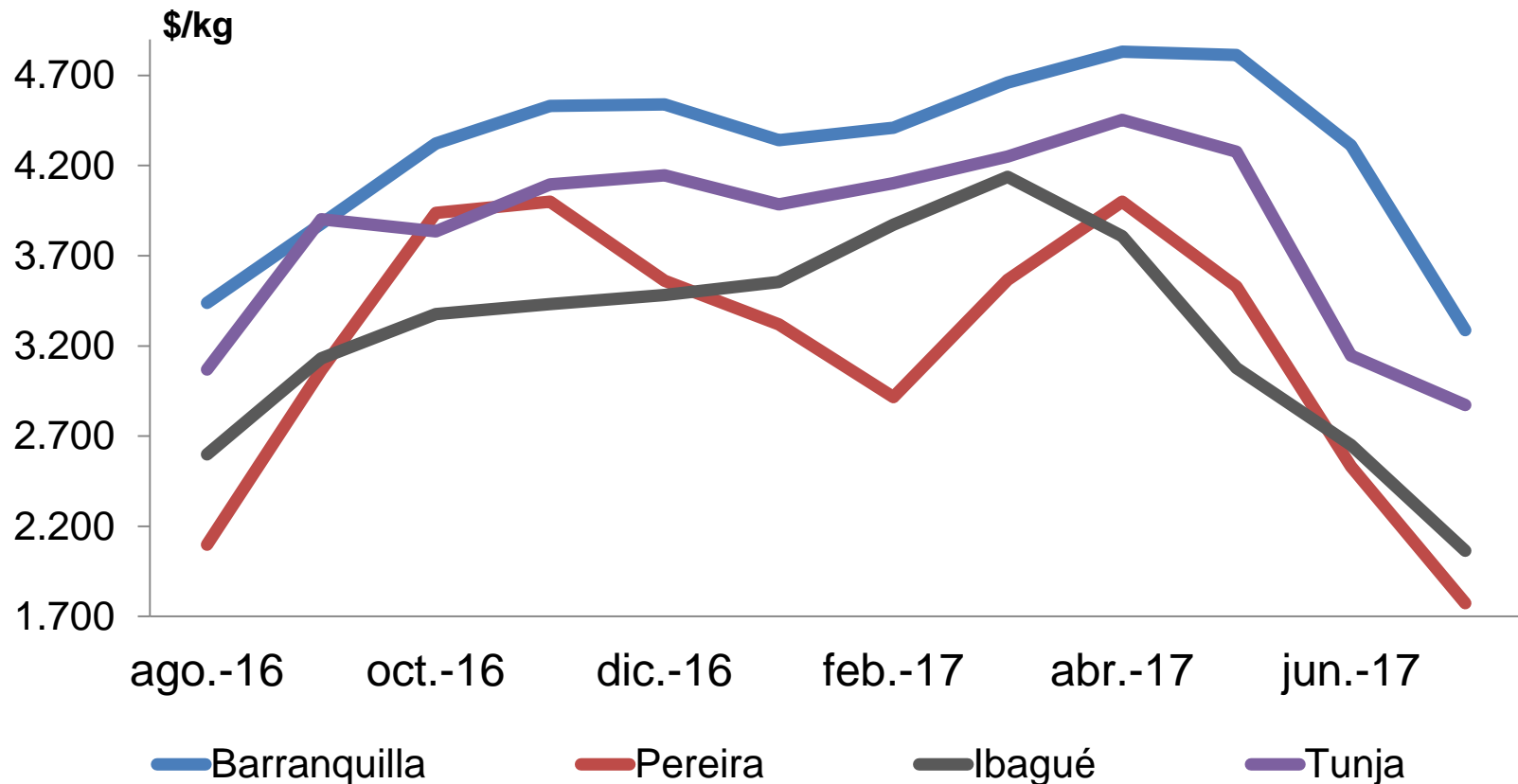


DANE
Para tomar decisiones



Fuente: DANE

Aguacate papelillo



Fuente: DANE

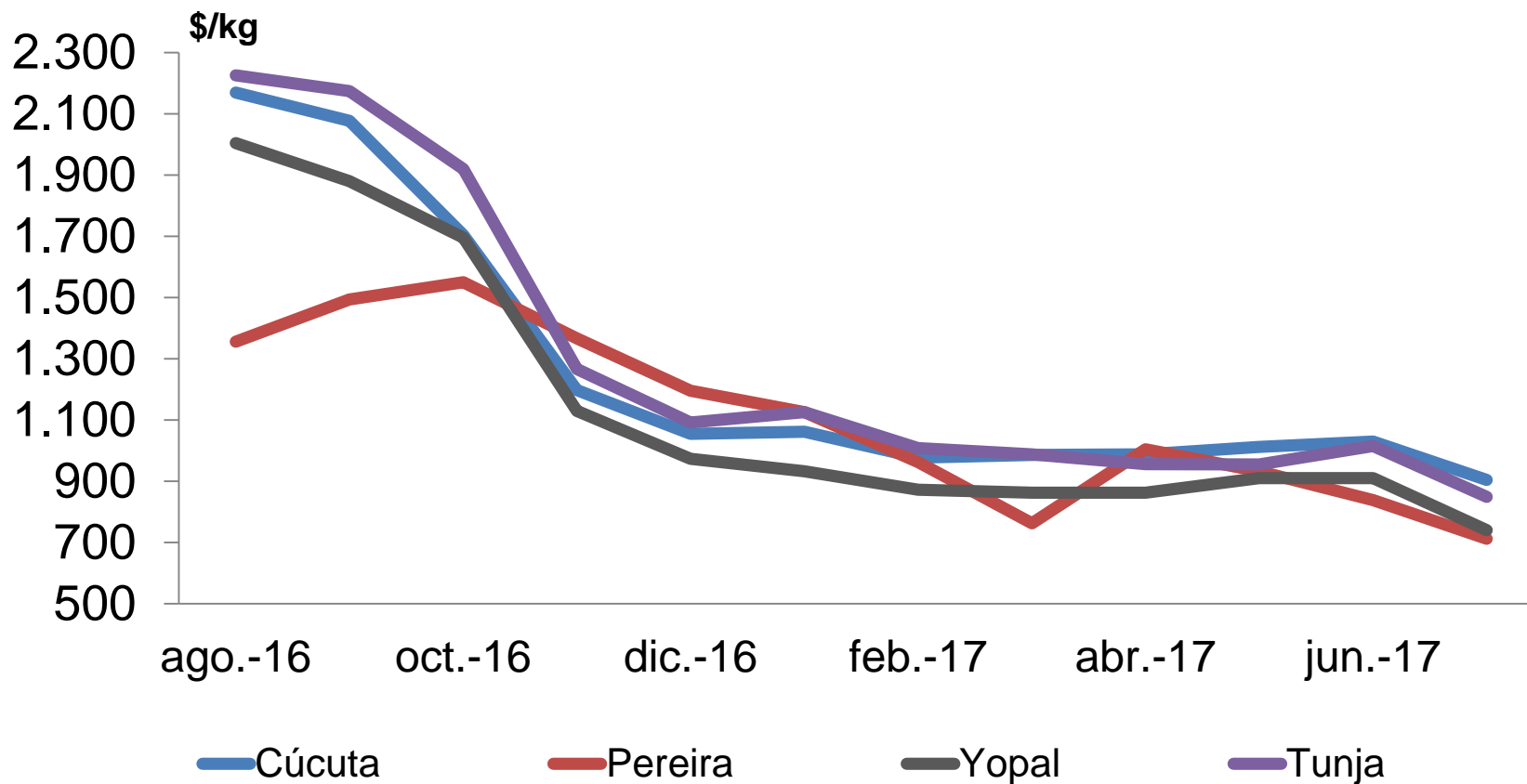
- Llegó más desde Antioquia, Caldas, Quindío y Valle del Cauca

- En julio descendieron los precios de las papas capira, nevada, parda pastusa y suprema
 - La salida de las cosechas en el sur de Nariño y el oriente antioqueño ocasionó la caída de las cotizaciones de la papa capira
- En cambio, subieron los precios mayoristas de las papas criolla limpia y única y la arracacha amarilla

Plátano hartón verde



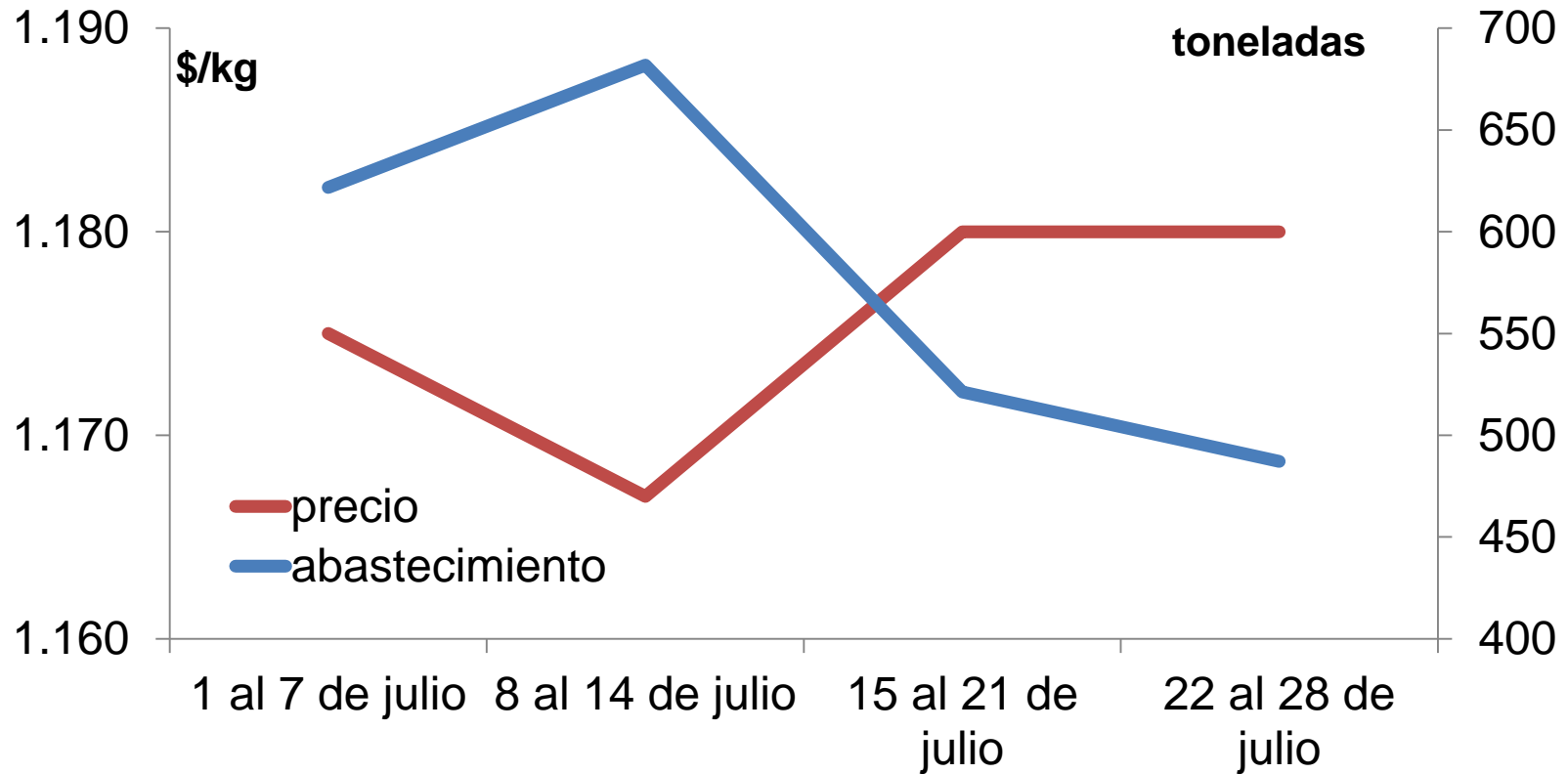
DANE
Para tomar decisiones



Fuente: DANE

- Iniciaron las cosechas en Arauca, Santander, Córdoba y el Eje Cafetero

Plátano hartón en Barranquilla

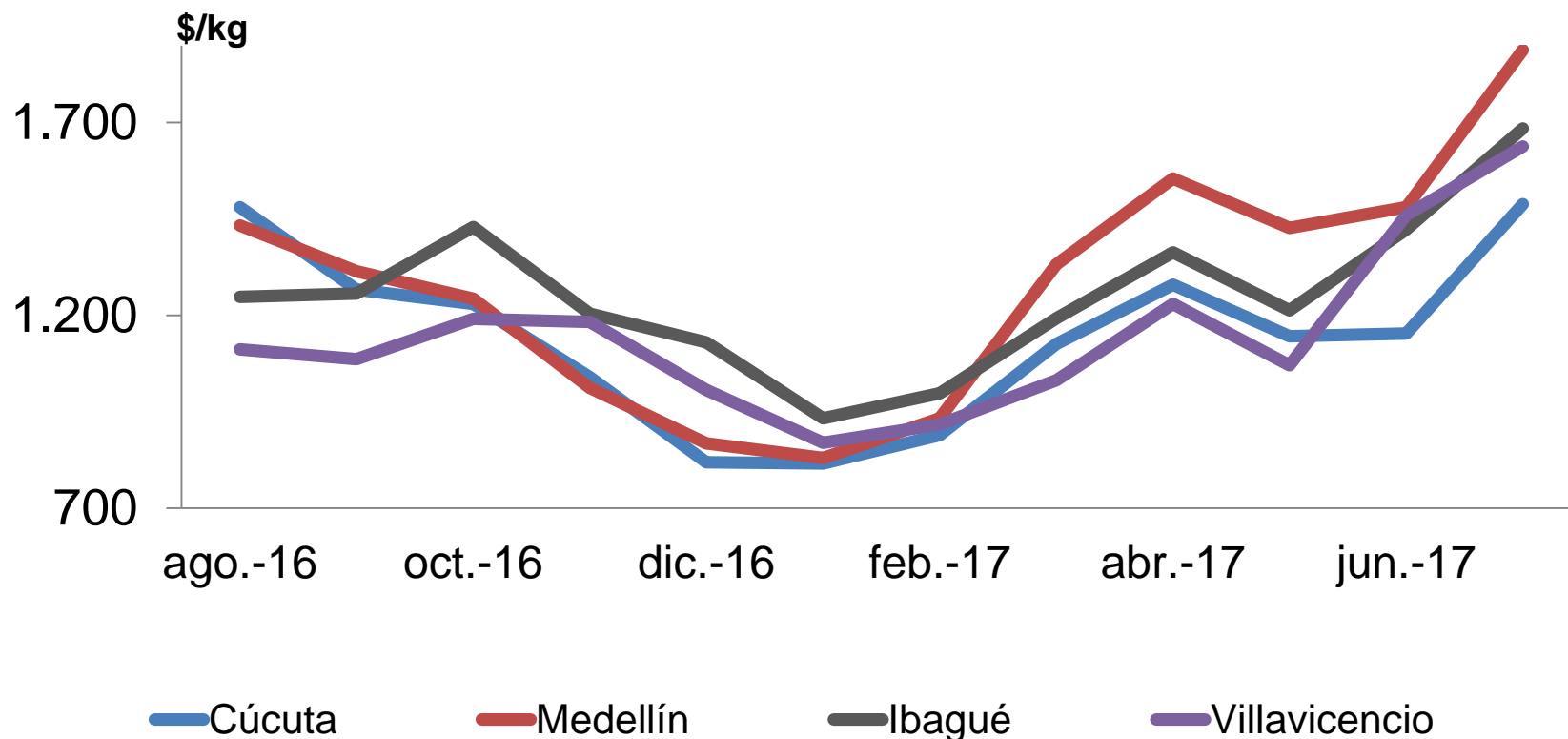


Fuente: DANE

Papa criolla limpia



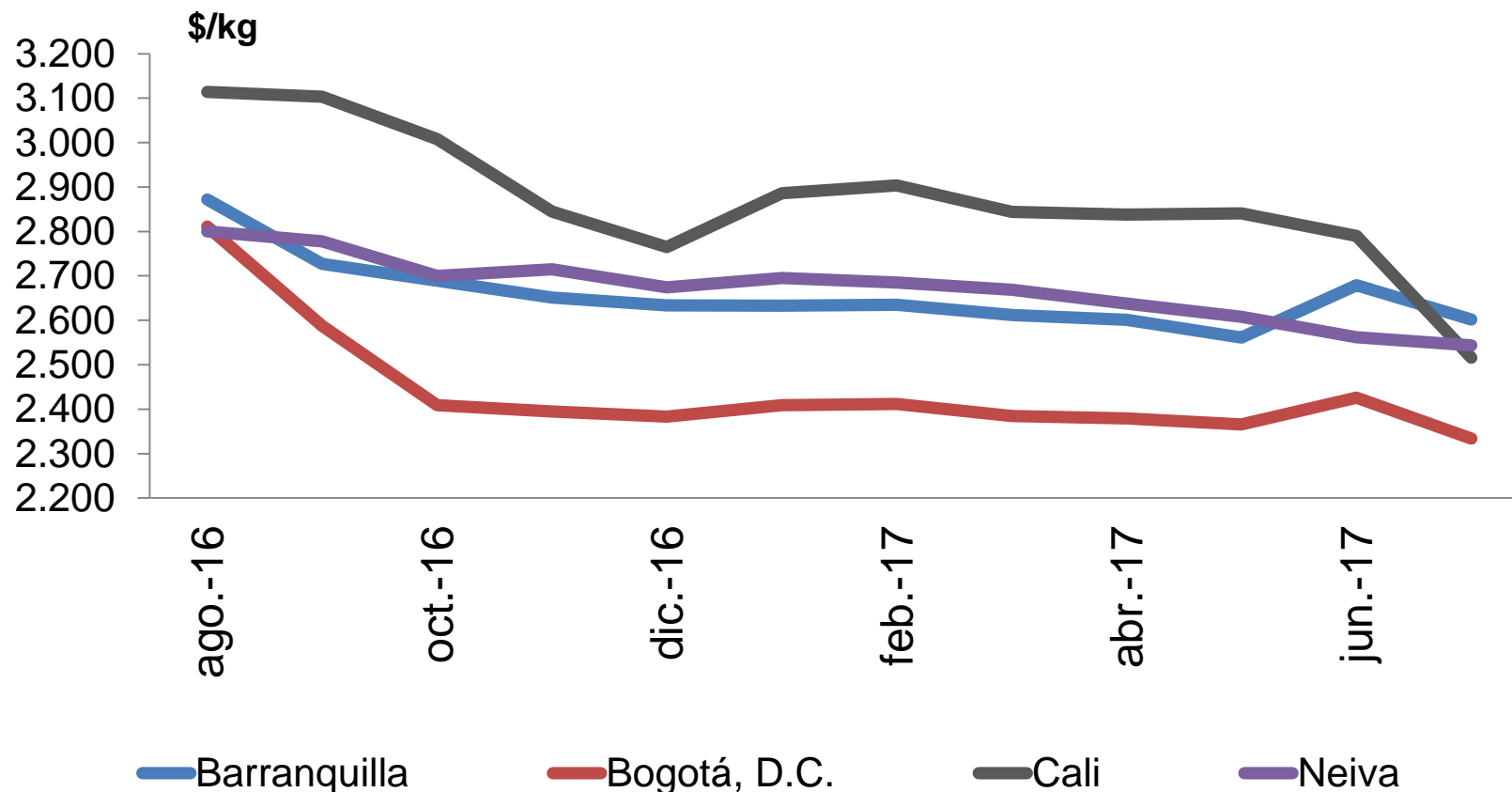
DANE
Para tomar decisiones



Fuente: DANE

- Menor oferta proveniente de Antioquia, Cundinamarca, Norte de Santander, Boyacá y Valle del Cauca

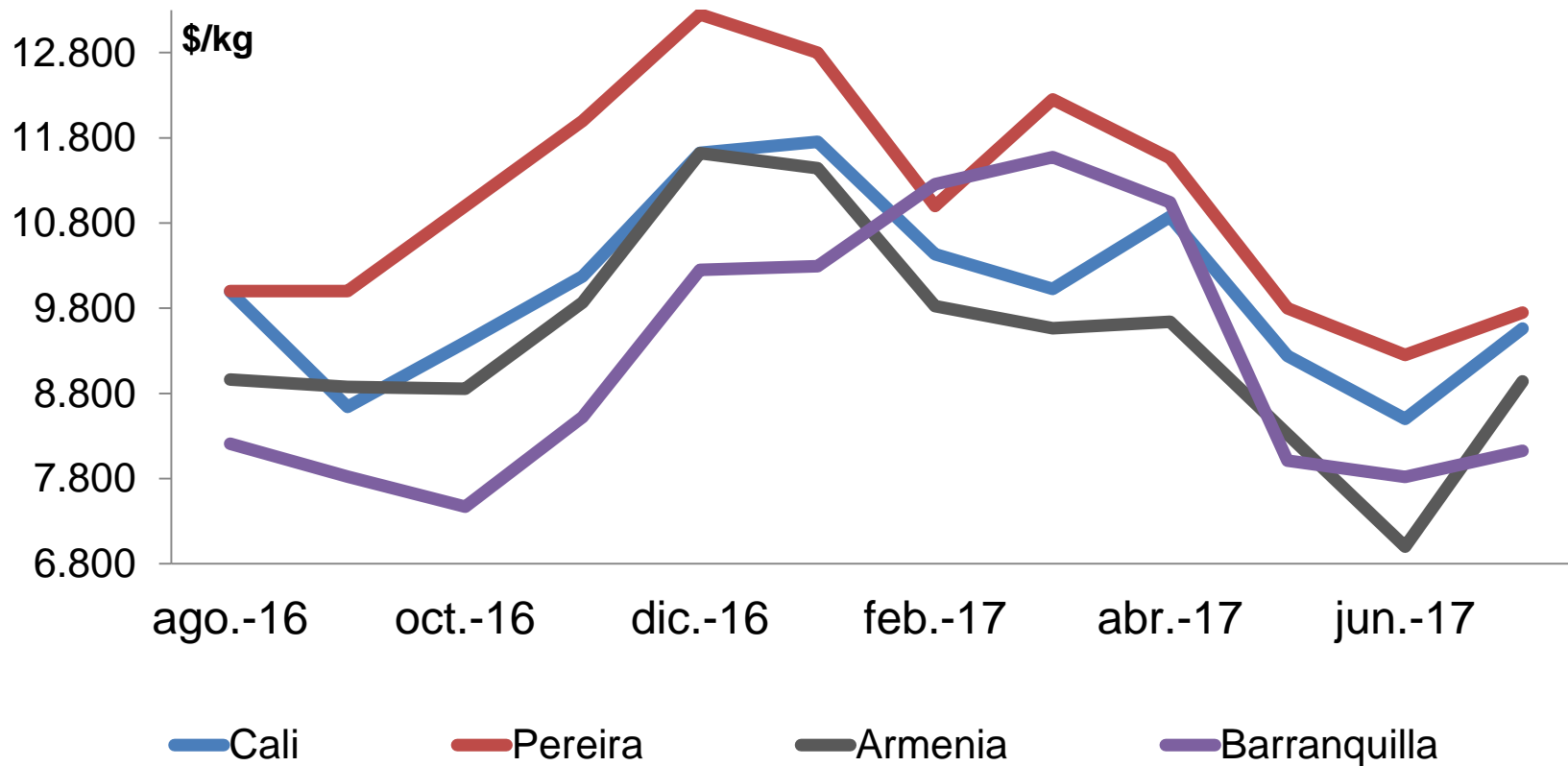
Arroz de primera



Fuente: DANE

- Inicio de las cosechas en Norte de Santander, Tolima y la mojana sucreña

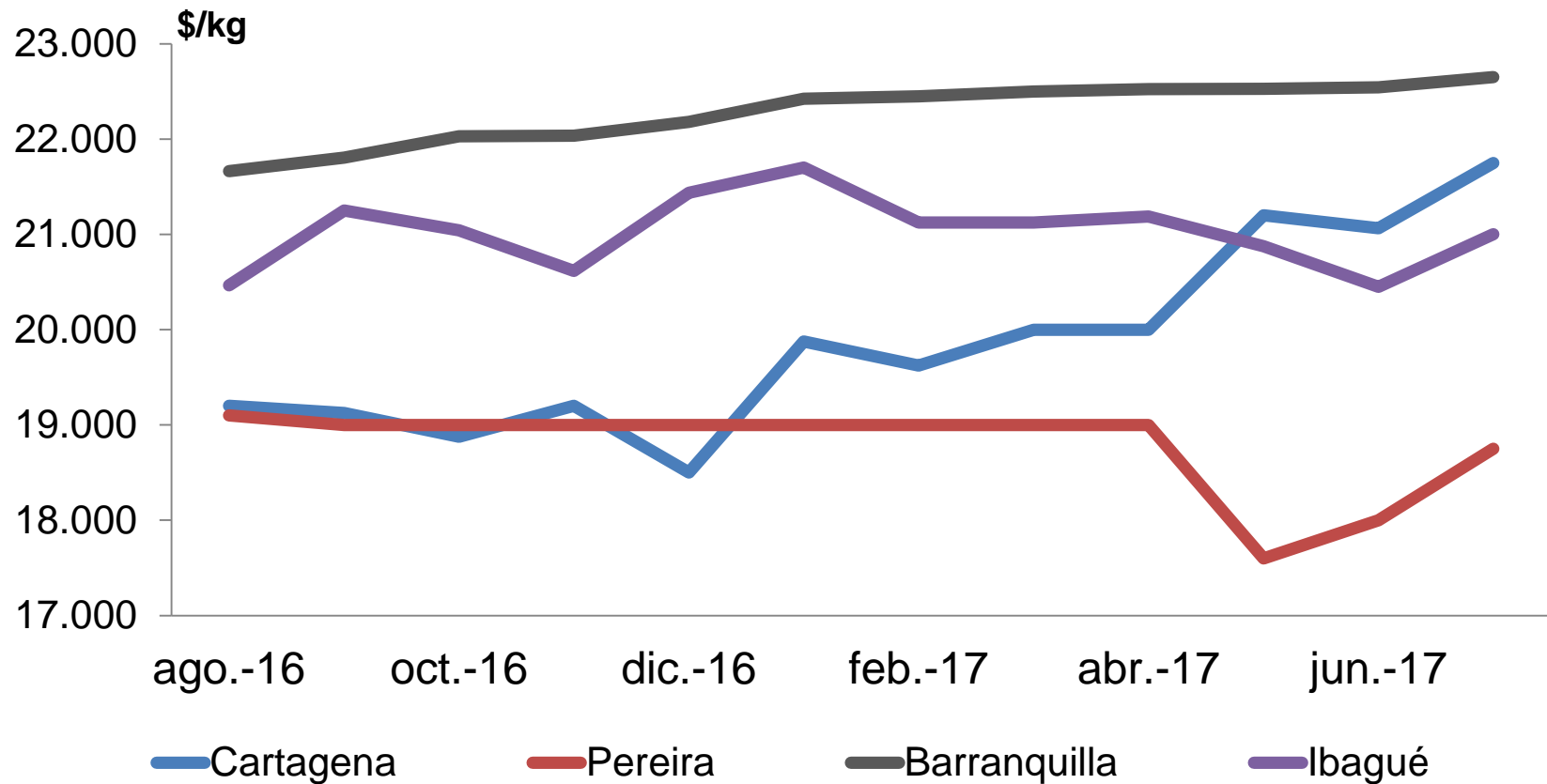
Queso costeño



Fuente: DANE

- Disminuyó la producción de leche en Cesar, Bolívar, Córdoba, Magdalena y Sucre

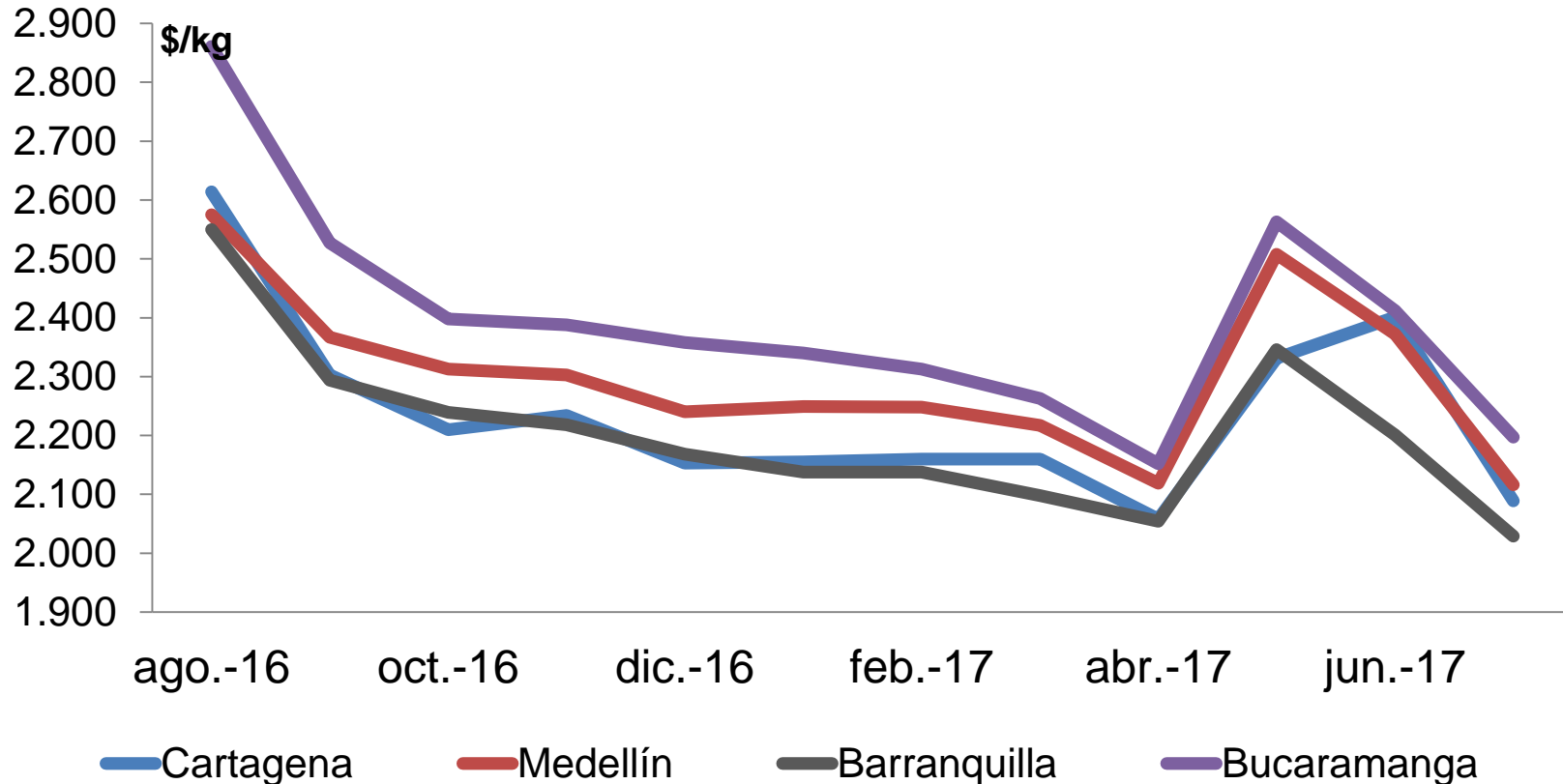
Lomo fino de res



Fuente: DANE

- Menor cantidad de animales para sacrificio

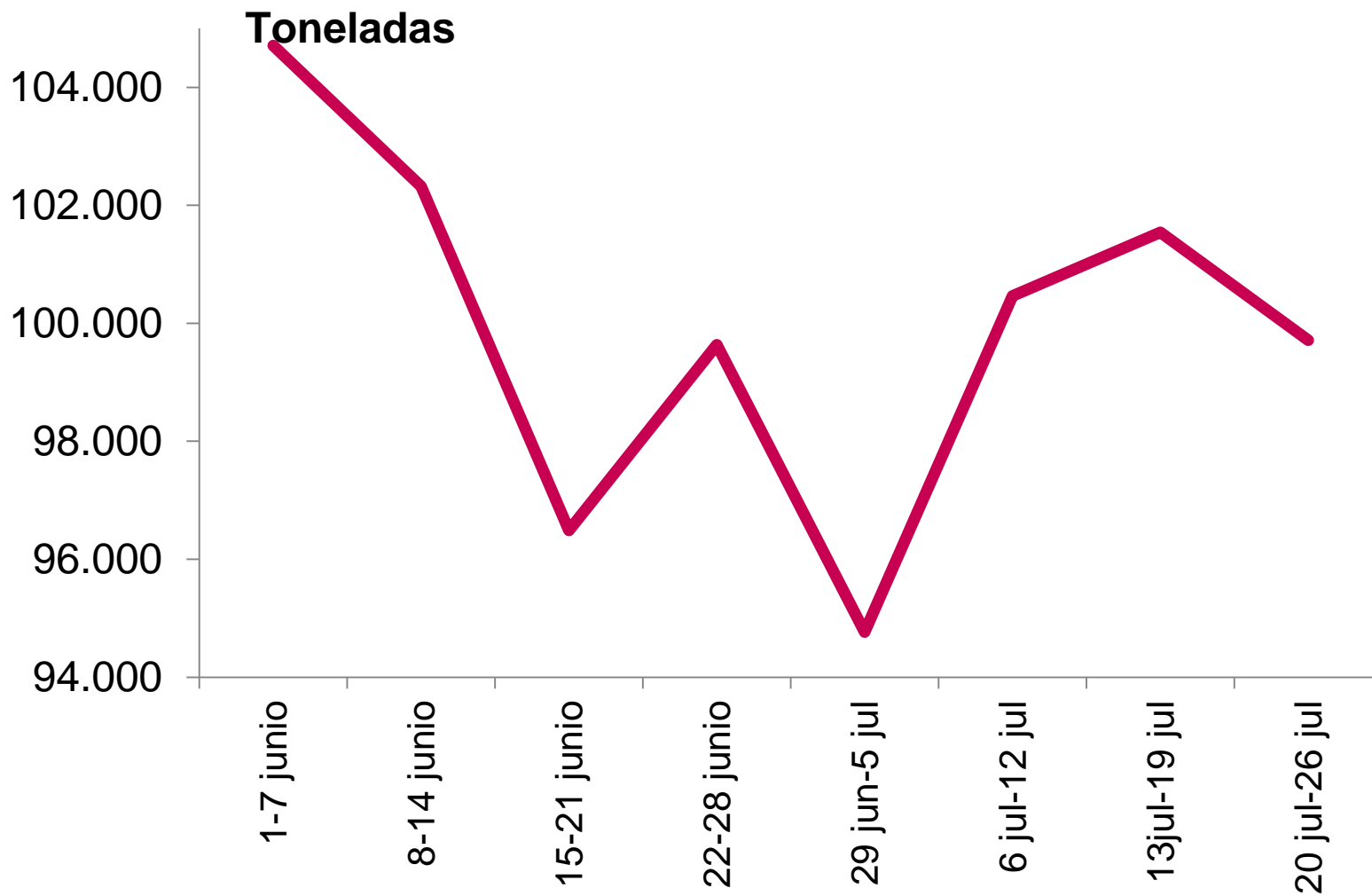
Azúcar sulfitada



Fuente: DANE

- Se reactivó la producción en los ingenios del Valle del Cauca

Abastecimiento a los mercados



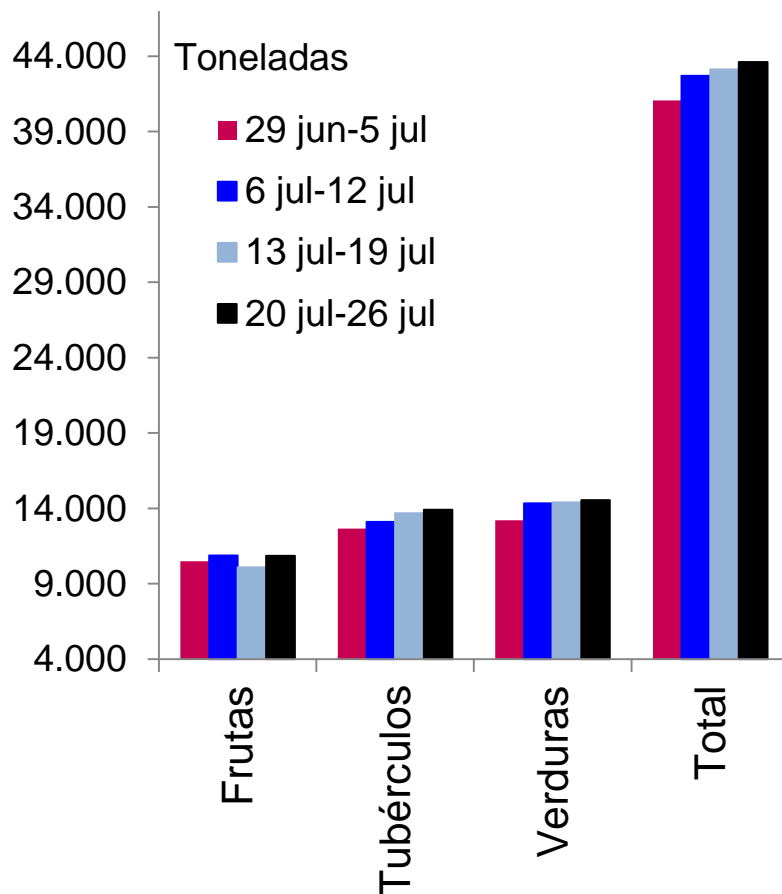
Abastecimiento de alimentos



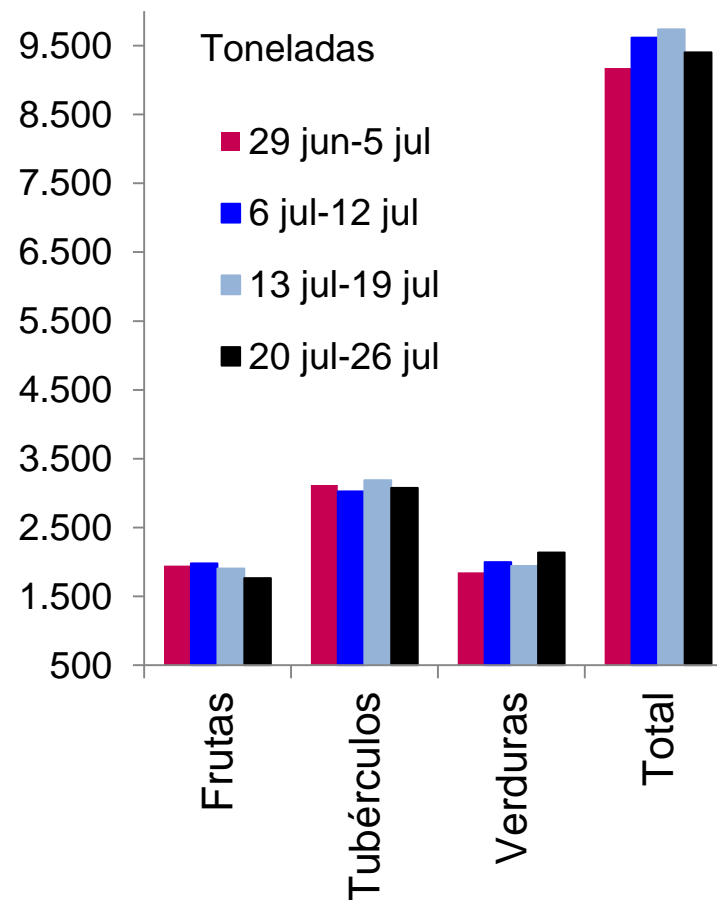
DANE
Para tomar decisiones



Bogotá



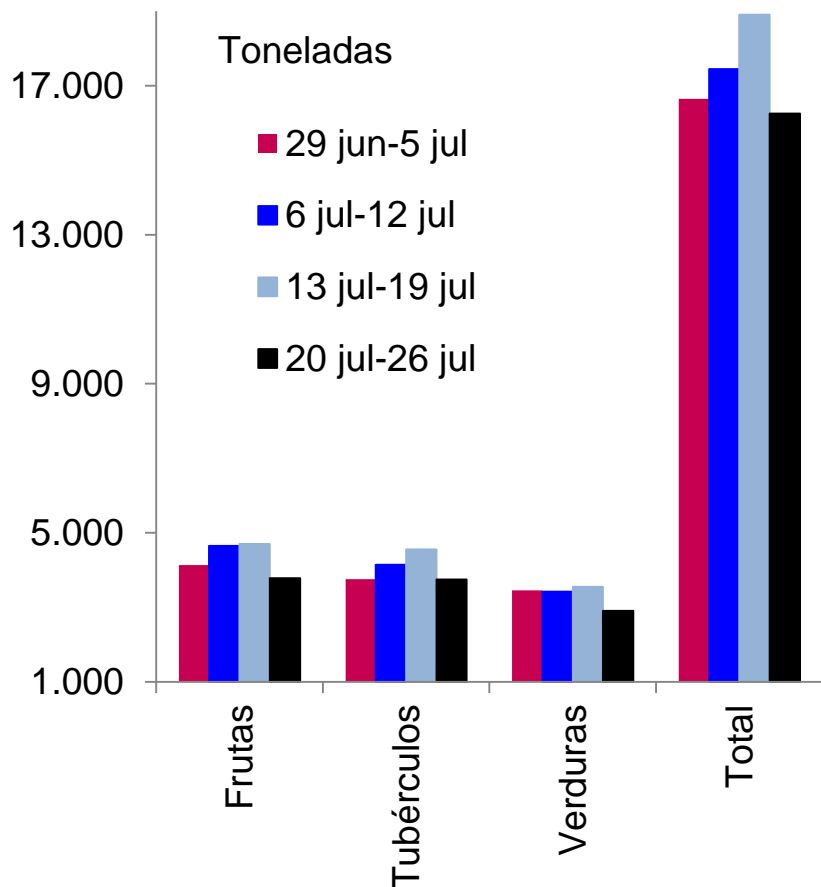
Cali



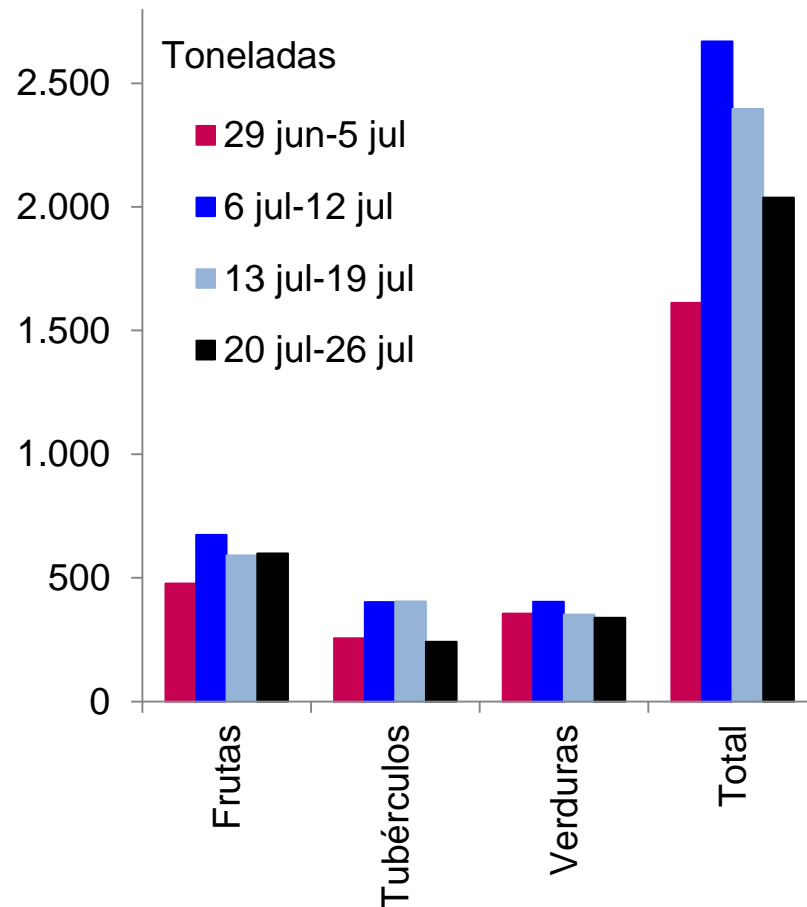
Abastecimiento a los mercados



Medellín



Pereira



Comparación IPC julio



	IPC	SIPSA
Tubérculos y plátanos	Bajan: papa, yuca y plátano.	Bajan: papas capira, nevada, suprema, parda pastusa, plátano hartón verde
Procesados	Bajan: panela, azúcar, café y chocolate	Bajan: azúcar sulfitada y refinada, aceite vegetal mezcla y mayonesa
Frutas	Suben: naranja, tomate de árbol y las otras frutas frescas.	Suben: tomate de árbol, naranja sweety, mango Tommy, maracuyá, granadilla, mandarina
Cereales	Bajan: arroz, harinas de maíz y otras harinas	Bajan: arroz de primera, lenteja importada
Carnes	Suben: res y carnes frías y embutidos	Suben: res :lomo fino, cadera, punta de anca y costilla
Verduras	Bajan: Cebolla, tomate y otras hortalizas y legumbres secas	Bajan: cebolla cabezona blanca, tomate chonto, lechuga Batavia
Lácteos	Bajan: huevos, aceites y grasas	Suben: queso costeño y Caquetá



DANE
Para tomar decisiones



**TODOS POR UN
NUEVO PAÍS**
PAZ EQUIDAD EDUCACIÓN



@DANEColombia



@DANE_Colombia



/DANEColombia



/DANEColombia



DANEColombia