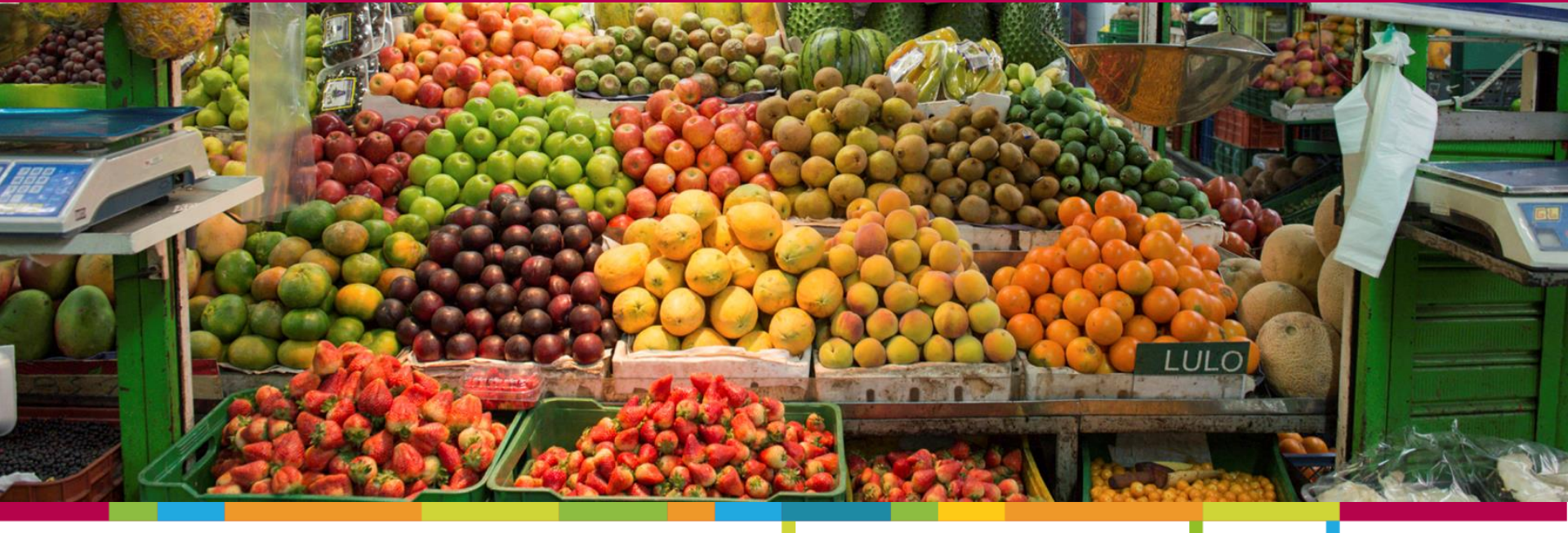


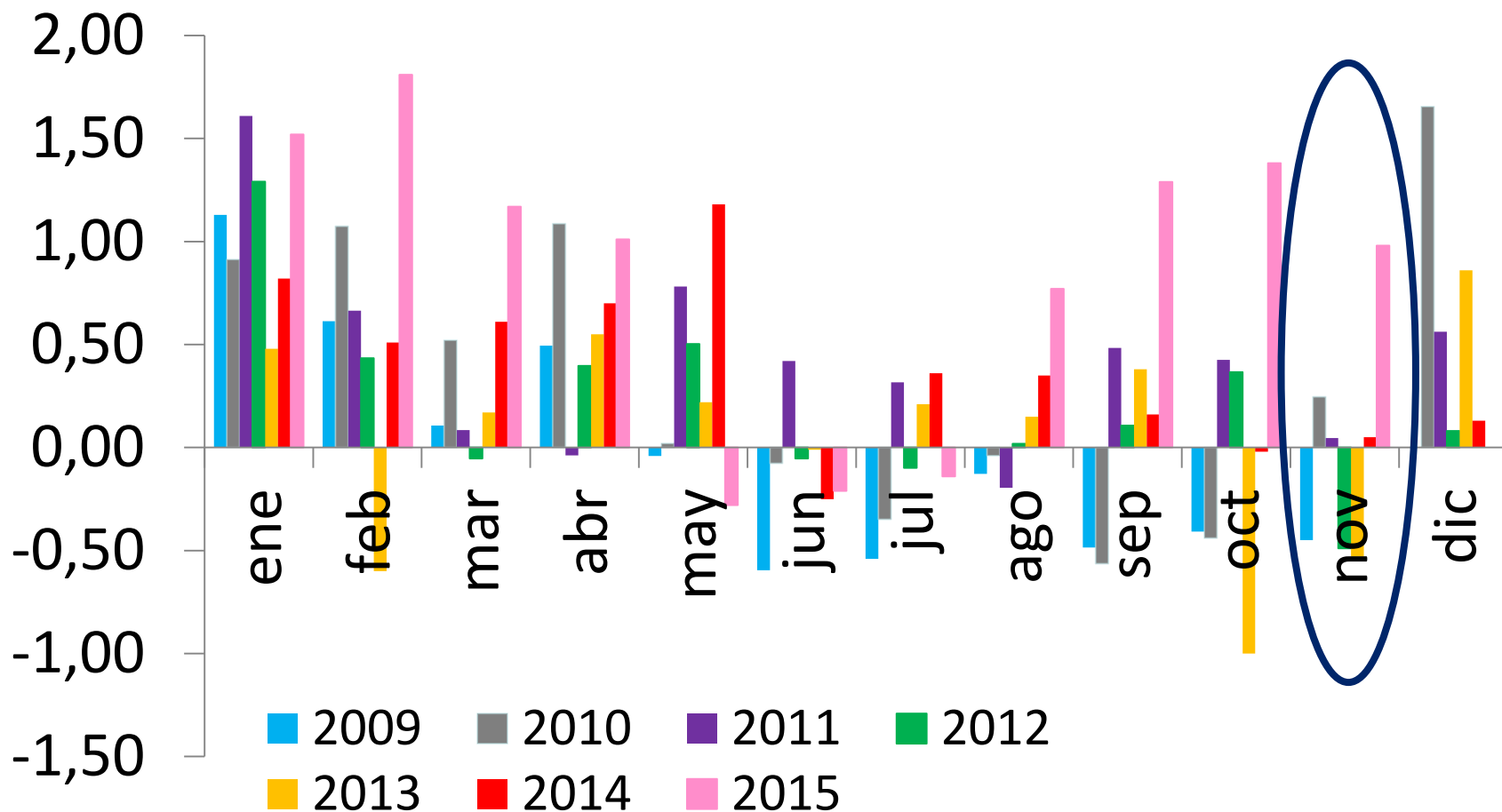
# SISTEMA DE INFORMACIÓN DE PRECIOS Y ABASTECIMIENTO DEL SECTOR AGROPECUARIO - SIPSA



## PRECIOS MAYORISTAS

Noviembre de 2015

## IPC de alimentos



Fuente: DANE

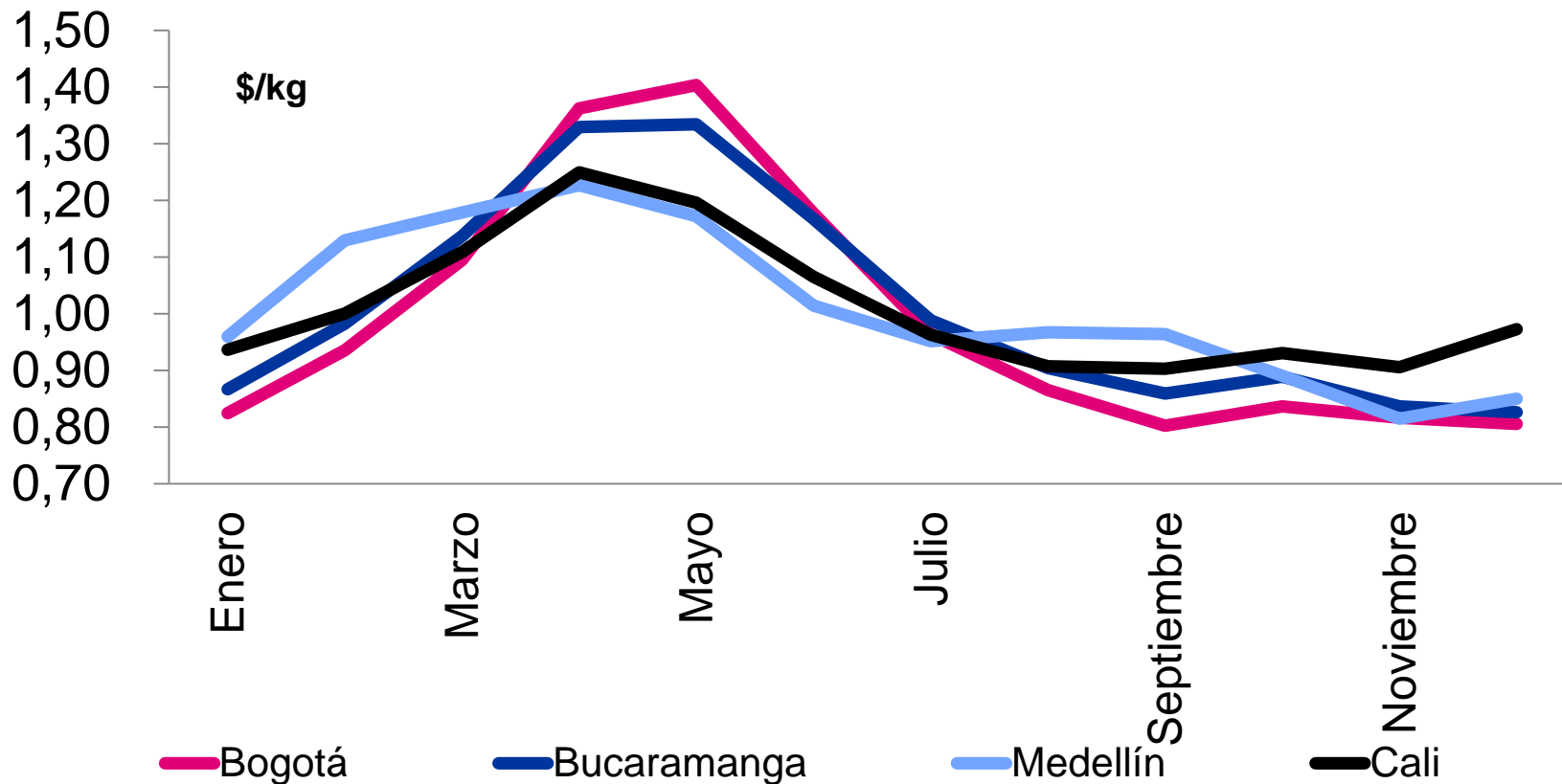


**DANE**  
Para tomar decisiones



**TODOS POR UN  
NUEVO PAÍS**  
PAZ EQUIDAD EDUCACIÓN

# Patrón estacional de la papa negra



Fuente: DANE

## Comportamiento de los precios en noviembre

- ★ En noviembre cayeron las cotizaciones de las verduras y las frutas.
- ★ En contraste, se registró un alza en el precio de los tubérculos, los granos y cereales, los lácteos y huevos, las carnes y los pescados y los procesados.



**DANE**  
Para tomar decisiones



# Verduras y hortalizas



**DANE**  
Para tomar decisiones



# Verduras y hortalizas

Producto	Mercados*		
	Total	Bajó	Subió
Lechuga Batavia	39	39	0
Habichuela	41	33	8
Repollo blanco	29	29	0
Pimentón	43	29	14
Remolacha	25	25	0
Coliflor	27	22	3
Chócolo mazorca	38	22	15
Apio	30	21	5
Ajo importado	24	19	5
Zanahoria	28	19	9
Espinaca	22	17	4
Acelga	19	11	3
Repollo verde	9	9	0
Ahuyamín (Sakata)	7	0	7
Tomate riñón	9	0	9
Tomate chonto	20	6	14
Pepino cohombro	38	15	23
Ahuyama	31	5	26
Arveja verde en vaina	34	0	32

\* Información correspondiente al conteo de mercados del mes de noviembre de 2015



**DANE**  
Para tomar decisiones



# Verduras y hortalizas

Precio \$/ Kg	Barranquilla		Bogotá		Bucaramanga		Cartagena	
	Precio	Var %	Precio	Var %	Precio	Var %	Precio	Var %
Ahuyama	1.023	-1.63	2.014	2.7	1.248	20.12	1.167	-9.67
Arveja verde en vaina	4.750	0,00	3.696	16.93	3.104	15.73	n.d.	-
Cebolla cabezona blanca	1.598	0,00	1.374	-1.93	1.374	-3.24	1.519	-7.88
Cebolla junca	n.d.	-	1.374	-6.53	1.107	-5.06	1.165	-5.97
Chócolo mazorca	572	-11.04	1.520	13.01	913	-2.14	534	-15.64
Habichuela	1.639	-10.92	2.213	-9.08	1.360	-5.03	1.399	-21.14
Lechuga Batavia	1.612	-11.04	1.192	-13.62	980	-21.1	1.372	-13.05
Pepino cohombro	1.156	-7.45	1.578	-8.68	756	-3.32	803	-1.23
Pimentón	1.519	0.07	2.477	-7.88	1.889	-7.67	1.995	-9.28
Remolacha	1.479	-24.66	977	-43.46	1.147	-40.14	1.312	-24.86
Tomate*	2.630	-3.34	2.569	8.58	2.774	-0.89	3.140	-3.38
Zanahoria	1.551	-6,00	1.550	-8.39	1.454	-1.89	1.486	-4.31

\*Variedad predominante en el mercado

Var%: Variación porcentual con respecto al promedio del mes anterior

n.d. : no disponible



# Verduras y hortalizas

Precio \$/ Kg	Cali		Cúcuta		Medellín		Pereira	
	Precio	Var %	Precio	Var %	Precio	Var %	Precio	Var %
Ahuyama	1.941	35.26	1.406	17.17	1.288	21.74	1.600	28,00
Arveja verde en vaina	2.807	37.94	4.173	17.09	2.715	17.48	2.670	25.88
Cebolla cabezona blanca	1.422	-3.85	1.447	-1.63	1.563	-3.16	1.485	-0.54
Cebolla junca	1.011	-10.85	1.150	-4.56	1.411	25.53	1.194	-6.5
Chócolo mazorca	870	1.52	591	-12.96	724	-5.36	n.d.	-
Habichuela	1.289	-43.64	1.568	-3.86	1.473	2.43	1.554	-20.88
Lechuga Batavia	626	-34.93	997	-10.5	679	-6.34	1.392	-16.95
Pepino cohombro	809	-1.94	843	2.43	1.083	8.19	1.092	-2.59
Pimentón	1.732	0.17	2.056	-16.42	1.849	-21.95	1.974	6.76
Remolacha	1.191	-35.9	1.126	-37.17	1.239	-24.54	n.d.	-
Tomate*	1.994	5.84	2.524	-10.46	2.394	1.4	2.084	4.41
Zanahoria	1.463	-14.64	1.235	-14.24	884	4.37	1.375	-16.46

\*Variedad predominante en el mercado

Var%: Variación porcentual con respecto al promedio del mes anterior

n.d. : no disponible





## Verduras y hortalizas

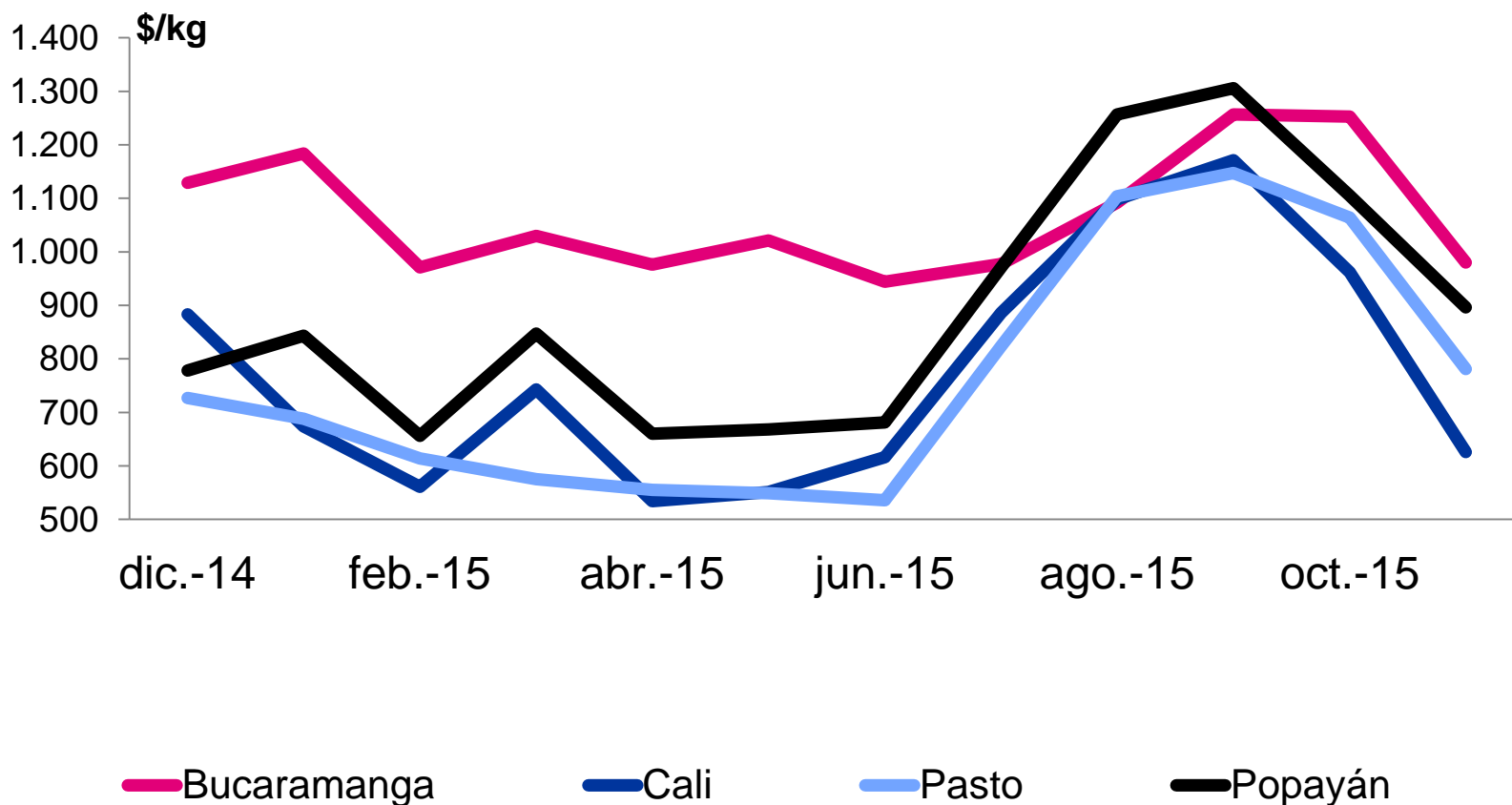
- ✦ En noviembre cayeron los precios del repollo blanco, la habichuela, la remolacha, la coliflor, el apio y el pimentón, entre otros productos.
  - ✦ Mejoró la producción de habichuela en Huila, Tolima, Cundinamarca, Santander y Boyacá
- ✦ En cambio, subieron las cotizaciones de la arveja verde en vaina, la ahuyama, el tomate riñón y el pepino cohombro.



**DANE**  
Para tomar decisiones



# Lechuga Batavia

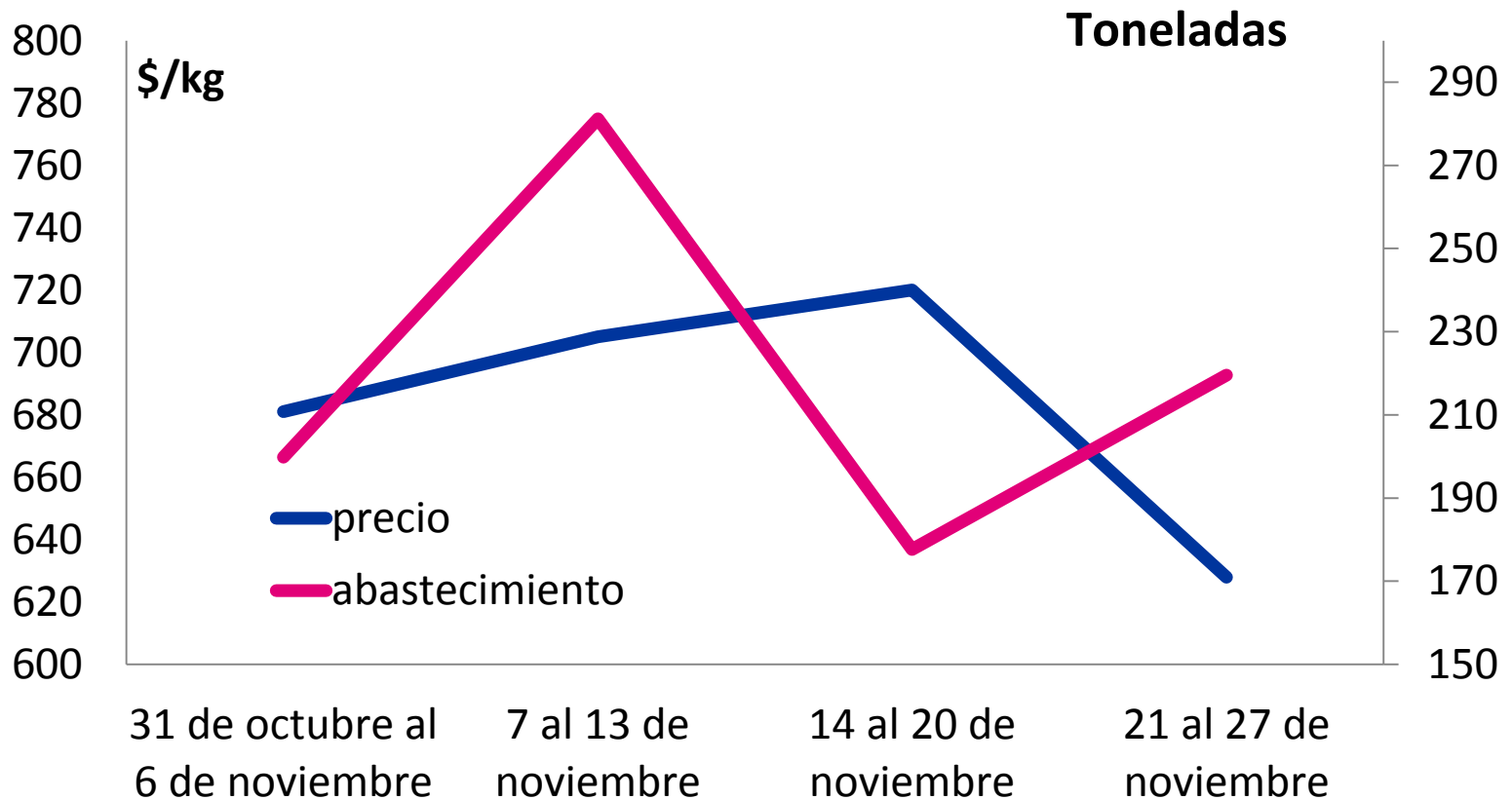


Fuente: DANE

- Hubo mayor oferta desde Nariño, la Sabana de Bogotá, el oriente antioqueño y Norte de Santander



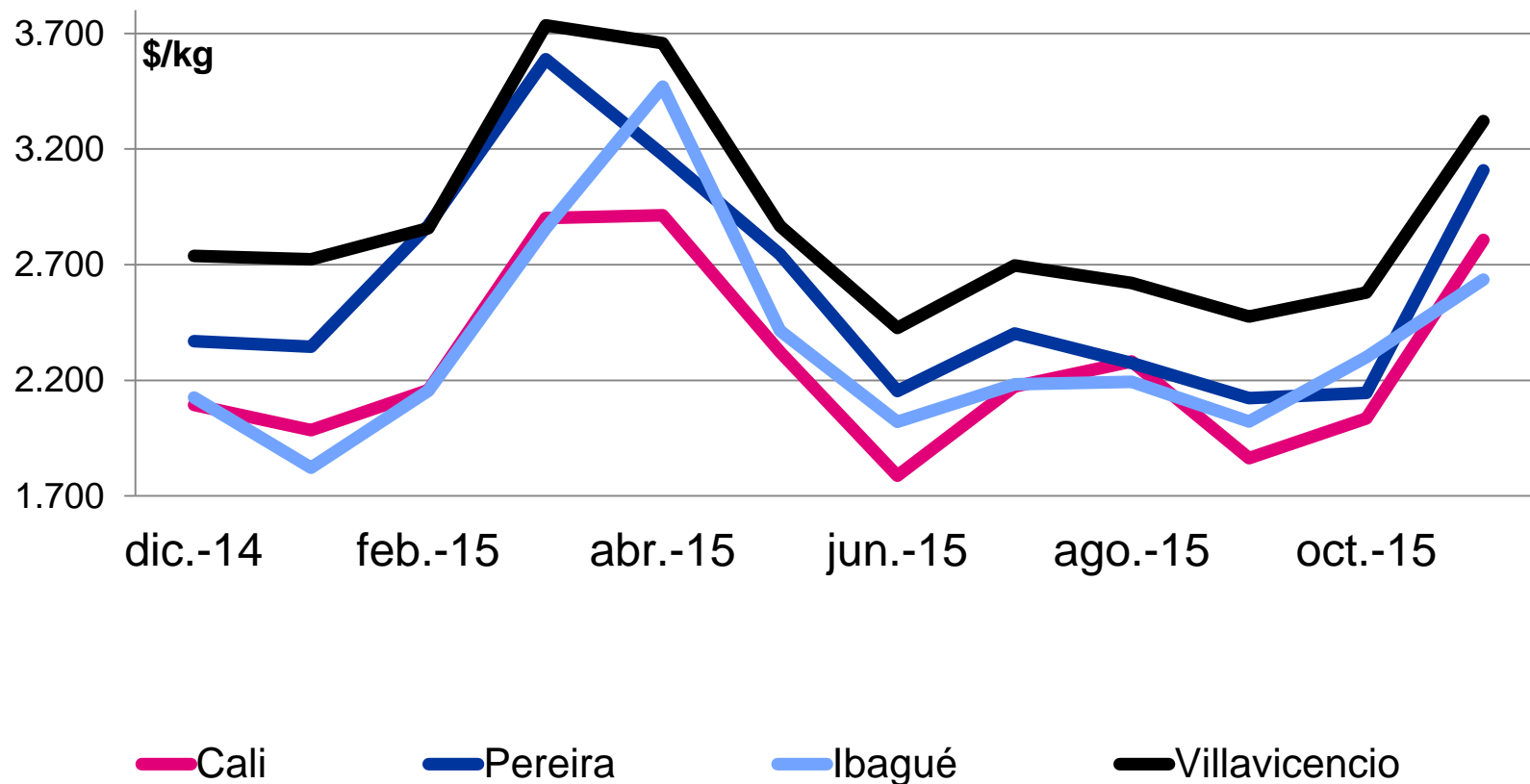
# Lechuga en Medellín



Fuente: DANE



# Arveja verde en vaina



Fuente: DANE

- Bajo nivel de producción en Nariño, Tolima, Caldas y Antioquia



# Frutas frescas



**DANE**  
Para tomar decisiones



# Frutas frescas

Producto	Mercados*		
	Total	Bajó	Subió
Tomate de árbol	42	42	0
Granadilla	34	33	1
Papaya Maradol	36	31	4
Mango Tommy	33	30	3
Aguacate papelillo	28	26	2
Limón Tahití	28	26	2
Guanábana	27	25	1
Manzana royal gala importada	31	25	5
Melón Cantalup	33	24	9
Uva Isabela	25	23	2
Pera importada	33	23	10
Piña gold	21	21	0
Uva red globe nacional	22	21	0
Patilla	23	21	1
Limón común	24	21	3
Mandarina común	17	15	2
Uva verde	12	12	0
Mandarina Oneco	11	2	9
Naranja Sweet	11	1	10
Coco	18	3	12
Naranja Valencia	29	9	17
Manzana verde importada	36	13	22
Guayaba pera	35	10	25
Lulo	35	10	25
Banano criollo	31	6	25

\* Información correspondiente al conteo de mercados del mes de noviembre de 2015



# Frutas frescas

Precio \$/Kg	Barranquilla		Bogotá		Bucaramanga		Cartagena	
	Precio	Var %	Precio	Var %	Precio	Var %	Precio	Var %
Aguacate *	4.111	-1.7	3.684	-15.49	4.000	-2.96	4.929	21.7
Banano*	298	-26.96	1.356	4.15	1.249	0.08	n.d.	-
Coco	1.750	0,00	3.498	2.34	3.833	0,00	2.003	-8.46
Granadilla	5.320	-11.88	2.384	-29.53	2.477	-30.07	3.158	5.62
Guayaba pera	1.971	2.39	1.746	6.4	1.273	4,00	1.988	-2.41
Limón Tahití	1.208	-14.27	2.790	-9,00	1.438	-27.3	1.084	-
Lulo	3.502	2.07	2.792	11.01	2.671	2.73	3.527	-0.14
Mandarina*	1.484	-13.92	1.730	-17.19	935	-20.49	1.781	-1.93
Mango Tommy	2.215	-28.22	2.297	-32.54	3.600	-13.85	n.d.	-
Manzana verde importada	5.111	0.45	5.093	0.99	4.609	3.11	5.093	1.86
Maracuyá	2.323	-11.61	2.912	7.02	1.884	-5.52	2.564	3.6
Mora de Castilla	3.163	-3.27	3.303	12.08	2.735	0.77	2.753	-2.58
Naranja Valencia	900	0,00	1.106	0.55	580	-0.51	n.d.	-
Papaya maradol	1.931	-0.46	1.404	-13.55	1.016	-1.55	1.582	-8.61
Piña *	1.135	11.27	888	-1.77	758	-4.89	1.284	1.42
Tomate de árbol	1.288	-16.09	1.423	-21.94	1.112	-20.4	1.410	-13.02

\*Variedad predominante en el mercado

Var%: Variación porcentual con respecto al promedio del mes anterior

n.d. : no disponible



# Frutas frescas

Precio \$/ Kg	Cali		Cúcuta		Medellín		Pereira	
	Precio	Var %	Precio	Var %	Precio	Var %	Precio	Var %
Aguacate *	3.158	-19.6	3.778	12.17	n.d.	-	2.417	-19.43
Banano*	757	16.28	1.352	11.37	770	13.07	831	4.27
Coco	1.515	0.66	n.d.	-	4.645	24.63	1.800	0,00
Granadilla	2.326	-20.94	2.790	-18.06	2.969	-19.67	2.333	-13.85
Guayaba pera	1.394	0.29	1.826	3.69	1.166	14.2	1.191	-1.41
Limón Tahití	989	-29,00	n.d.	-	2.161	-23.59	1.477	-24.14
Lulo	2.482	7.08	3.032	-0.33	2.730	19.21	2.338	4.66
Mandarina*	1.848	2.67	1.270	-7.97	1.649	46.58	1.328	28.93
Mango Tommy	2.128	-40.56	1.894	-9.2	1.911	-37.41	1.494	-18.85
Manzana verde importada	4.749	2.11	4.880	0.76	4.834	2.03	4.950	2.02
Maracuyá	2.386	-5.5	2.969	-1.03	1.497	-8.55	2.028	4.32
Mora de Castilla	2.513	-5.95	2.634	3.54	2.645	-13.53	2.850	3.41
Naranja Valencia	694	3.74	n.d.	-	1.022	4.39	718	0,00
Papaya maradol	1.186	-6.54	1.200	0,00	1.855	-9.51	1.172	-12.08
Piña *	969	-11.43	1.006	4.03	800	0,00	1.300	-6,00
Tomate de árbol	944	-24.05	n.d.	-	922	-17.68	1.219	-16.91

\*Variedad predominante en el mercado

Var%: Variación porcentual con respecto al promedio del mes anterior

n.d. : no disponible

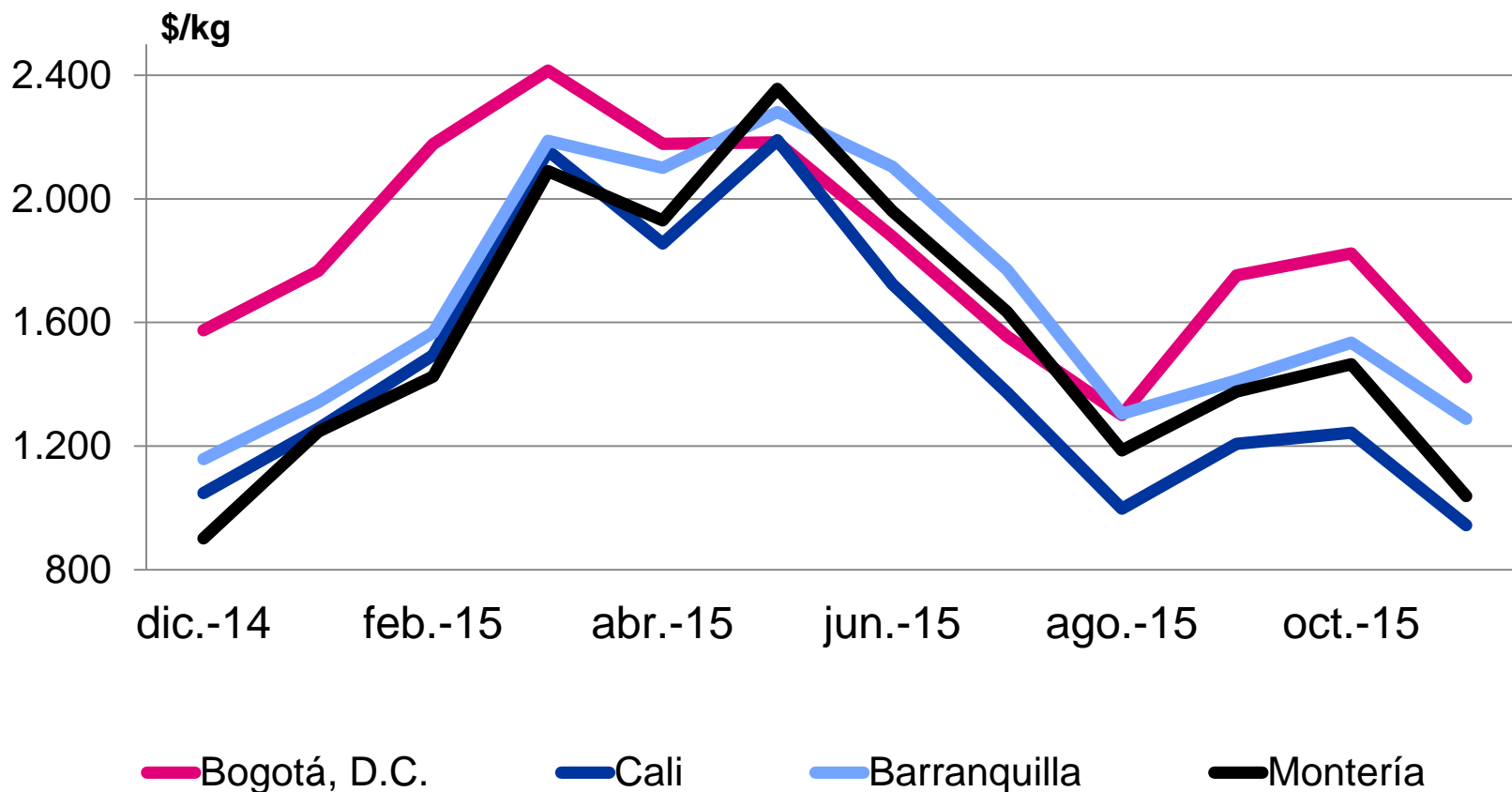




- ★ Descendieron los precios mayoristas de la papaya Maradol, el mango Tommy, el aguacate papelillo, el limón Tahití y la guanábana
  - ★ Bajó la cotización de la granadilla por el mayor abastecimiento de Putumayo, Huila, Nariño y Valle del Cauca
- ★ Subieron las cotizaciones del banano criollo, el lulo, la guayaba pera, la manzana verde importada y la naranja Valencia



# Tomate de árbol

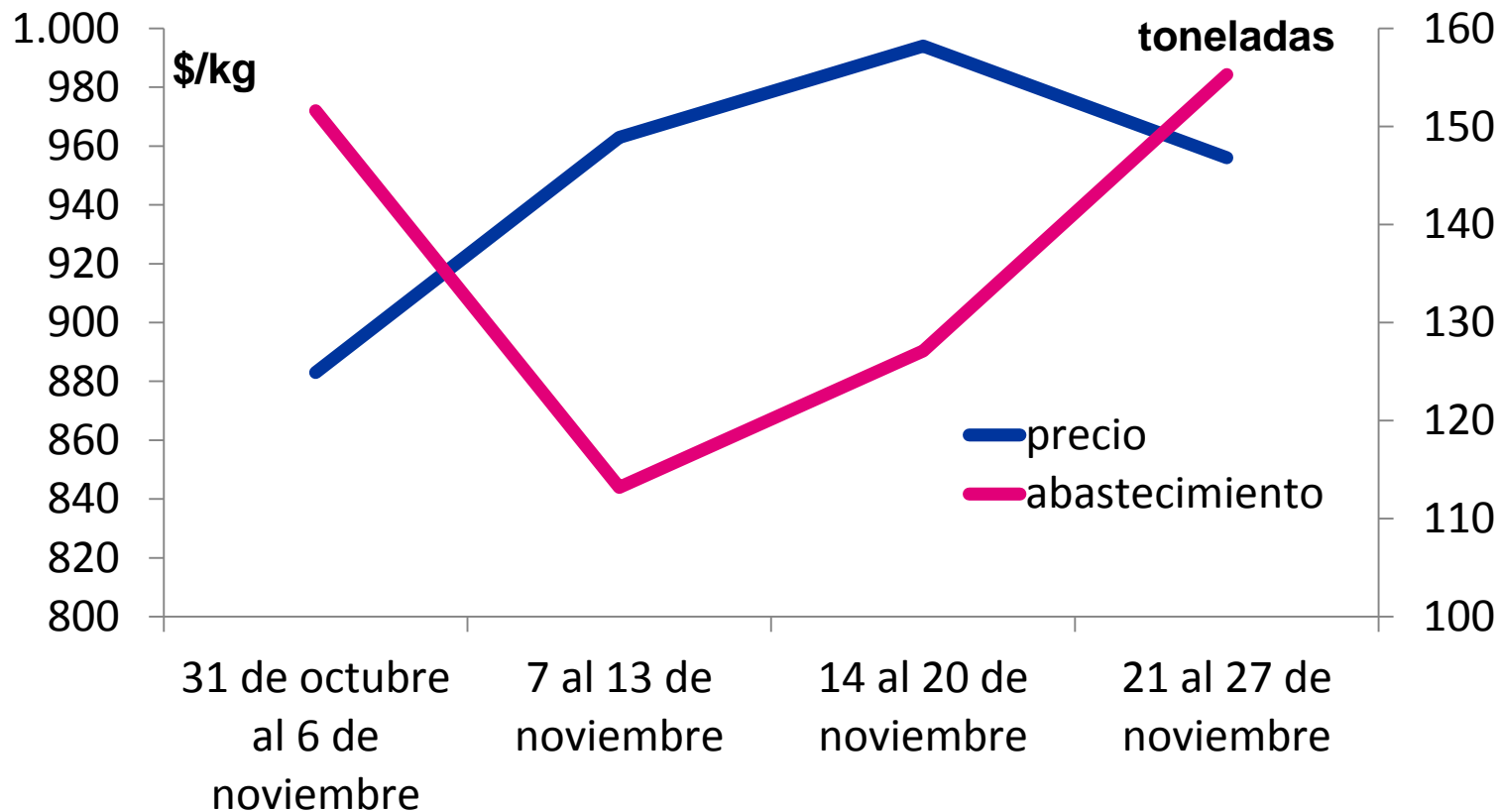


Fuente: DANE

- Llegó más cantidad desde Antioquia, Nariño y Cundinamarca



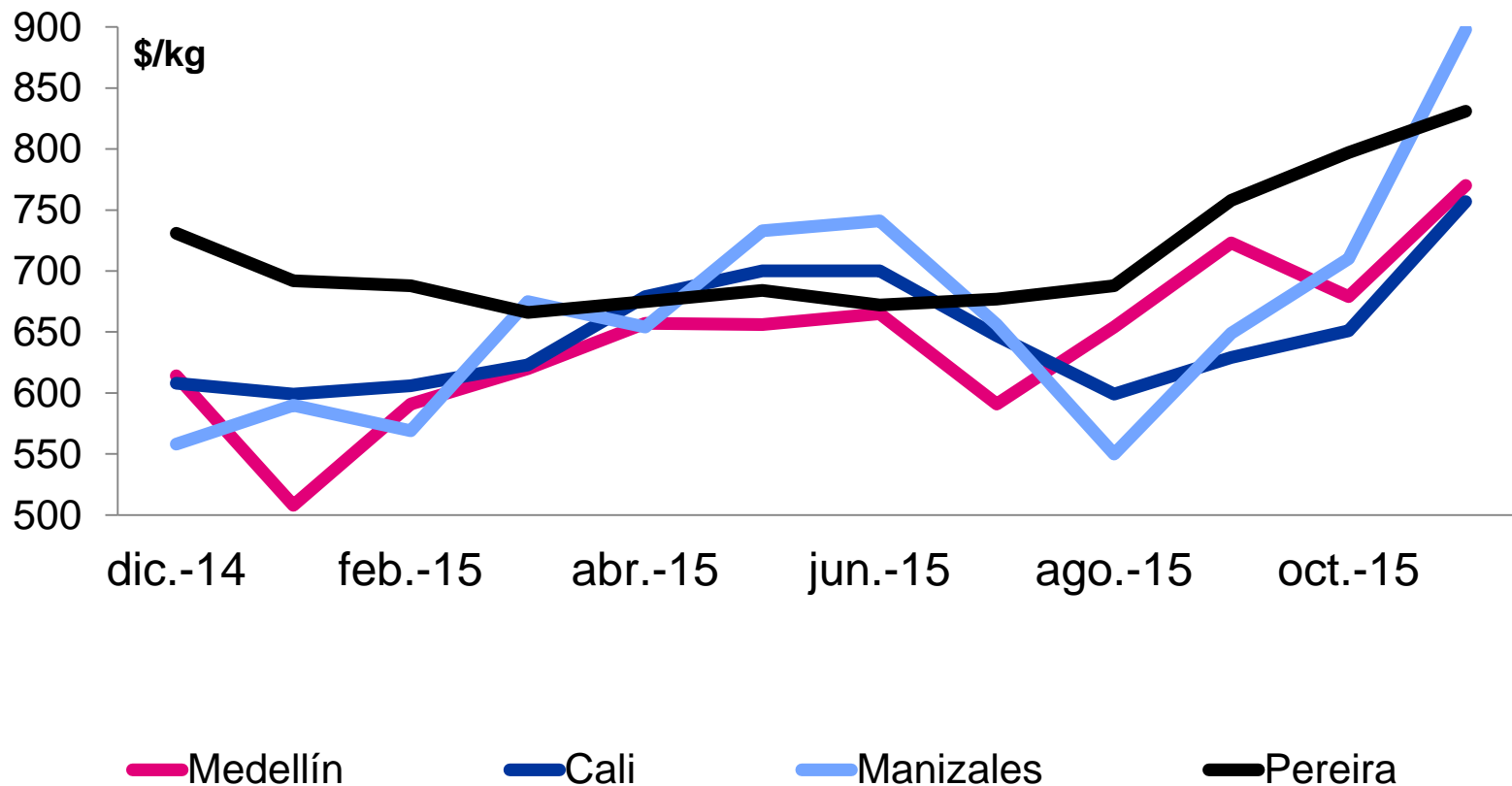
# Tomate de árbol en Cali



Fuente: DANE



# Banano criollo



Fuente: DANE

- Los cultivos establecidos en Caldas, Risaralda y Quindío se vieron afectados por las lluvias



# Tubérculos, raíces y plátanos



**DANE**  
Para tomar decisiones



# Tubérculos y plátanos

Producto	Mercados*		
	Total	Bajó	Subió
Plátano hartón verde	38	8	29
Papa capira	28	1	27
Papa criolla limpia	39	11	27
Papa suprema	24	3	21
Papa única	26	7	18
Papa parda pastusa	23	7	16
Papa nevada	12	0	12
Plátano guineo	15	2	12
Plátano hartón maduro	10	1	9
Yuca ICA	14	12	2
Yuca criolla	17	14	3
Arracacha amarilla	19	16	3

\* Información correspondiente al conteo de mercados del mes de noviembre de 2015



# Tubérculos y plátanos

Precio \$/ Kg	Barranquilla		Bogotá		Bucaramanga		Cartagena	
	Precio	Var %	Precio	Var %	Precio	Var %	Precio	Var %
Arracacha*	n.d.	-	2.274	-14.51	2.364	-0.76	n.d.	-
Papa negra*	668	-1.62	870	3.82	752	4.44	672	-0.44
Papa criolla	2.323	23.7	2.847	22.56	1.913	7.84	2.431	25.44
Plátano hartón verde	1.273	3.5	1.488	4.71	1.600	3.23	1.417	8.42
Yuca*	1.007	-18.46	1.678	-14.69	1.500	-1.96	1.002	-7.31

Precio \$/ Kg	Cali		Cúcuta		Medellín		Pereira	
	Precio	Var %	Precio	Var %	Precio	Var %	Precio	Var %
Arracacha*	2.068	-16.04	2.405	-11.39	2.703	21.32	2.500	-
Papa negra*	646	3.86	599	-2.6	1.511	10.13	620	6.9
Papa criolla	1.791	18.45	1.855	4.57	1.726	-9.06	2.284	20.46
Plátano hartón verde	1.275	13.13	1.300	-5.73	1.315	4.37	1.100	19.31
Yuca*	1.440	-4.32	1.387	-12.38	1.031	-21.06	1.405	-0.28

\*Variedad predominante en el mercado

Var%: Variación porcentual con respecto al promedio del mes anterior

n.d. : no disponible

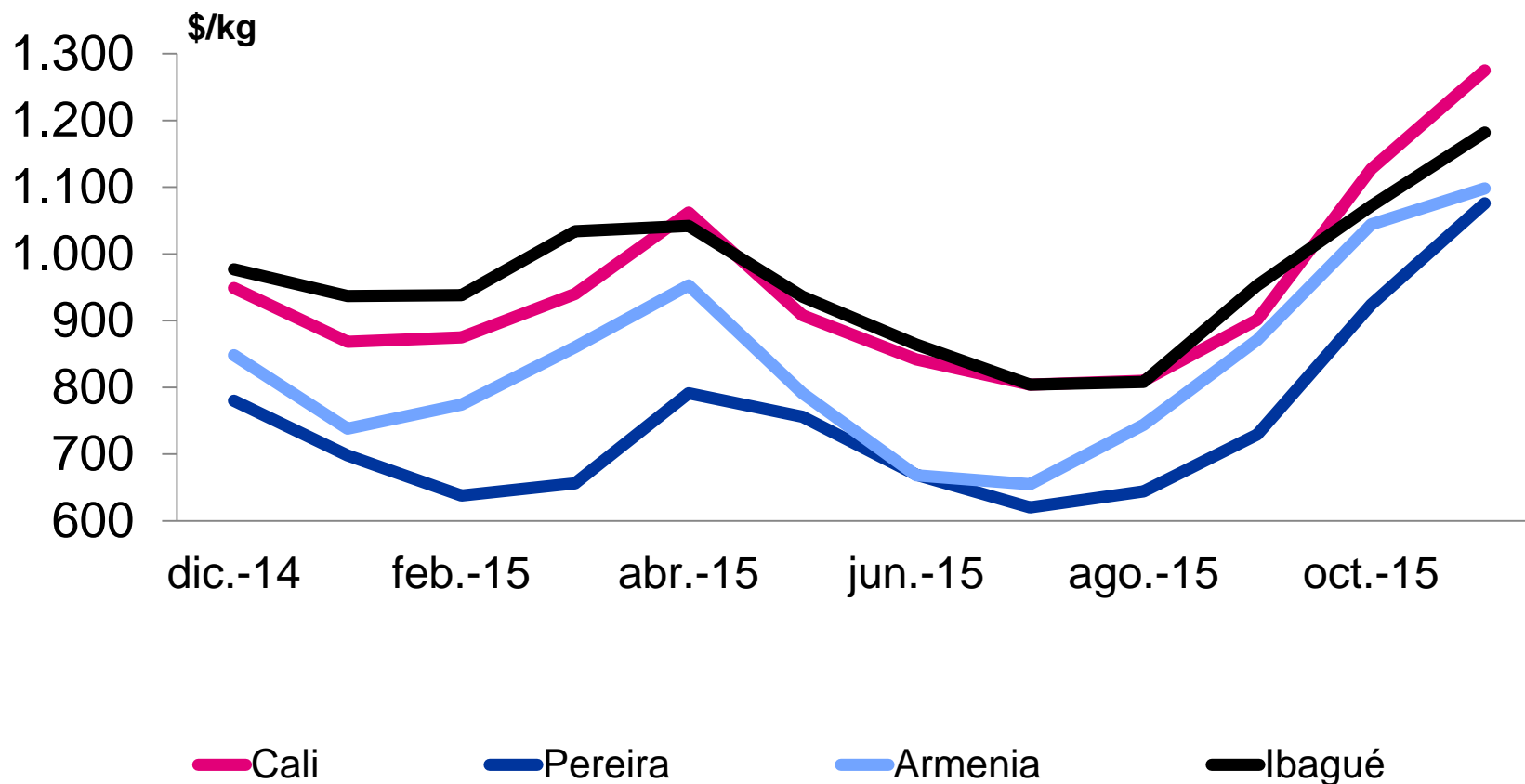


- ✦ En noviembre subieron los precios mayoristas de las papas capira, criolla limpia, suprema, única y parda pastusa
  - ✦ La reducción de la oferta procedente de Nariño, Antioquia y el altiplano cundiboyacense ocasionó el alza de la papa capira
- ✦ Descendieron los precios mayoristas de la arracacha amarilla y las yucas ICA y criolla





# Plátano hartón verde

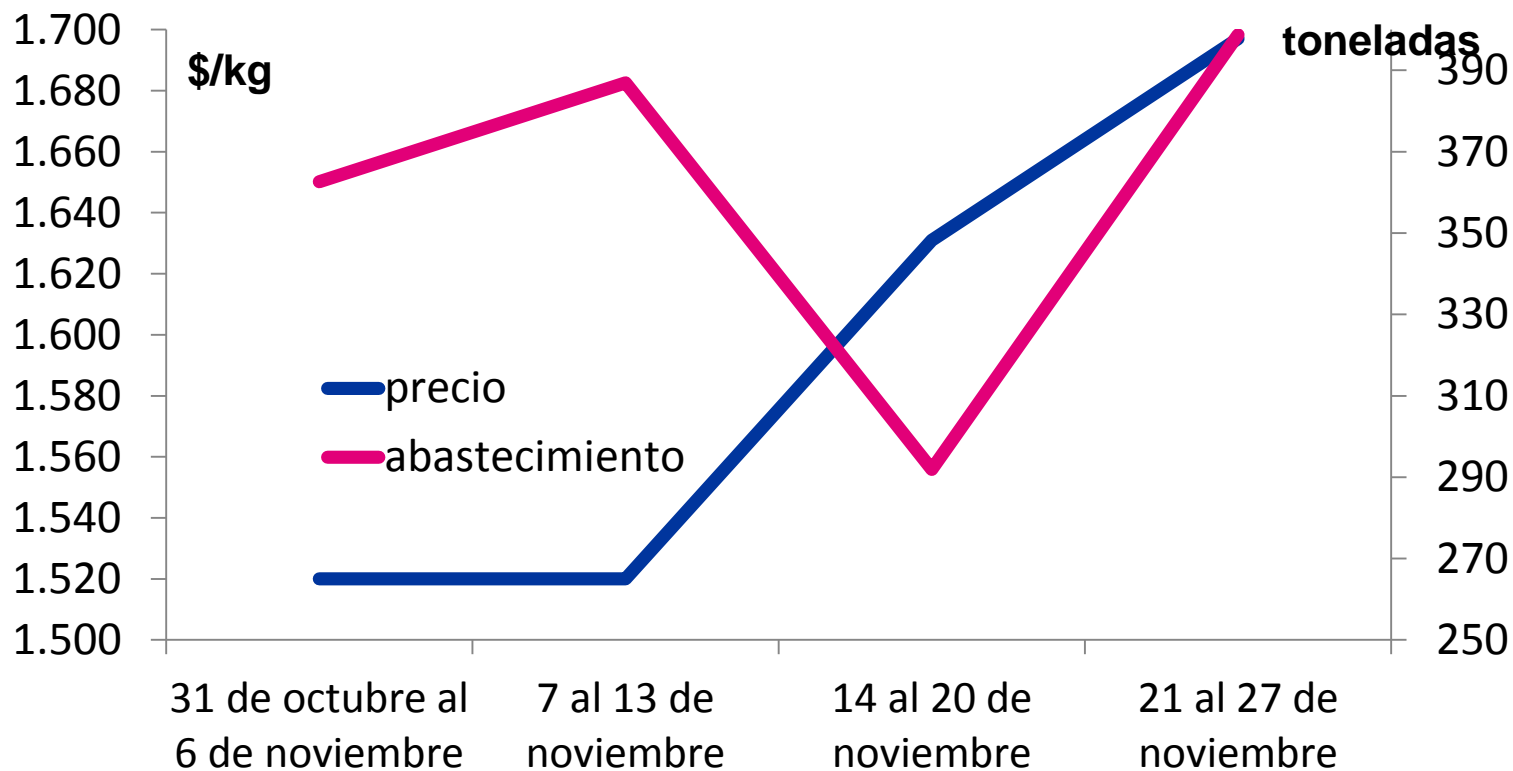


Fuente: DANE

- Ingresó menor cantidad desde Tolima, Quindío, Meta y Arauca



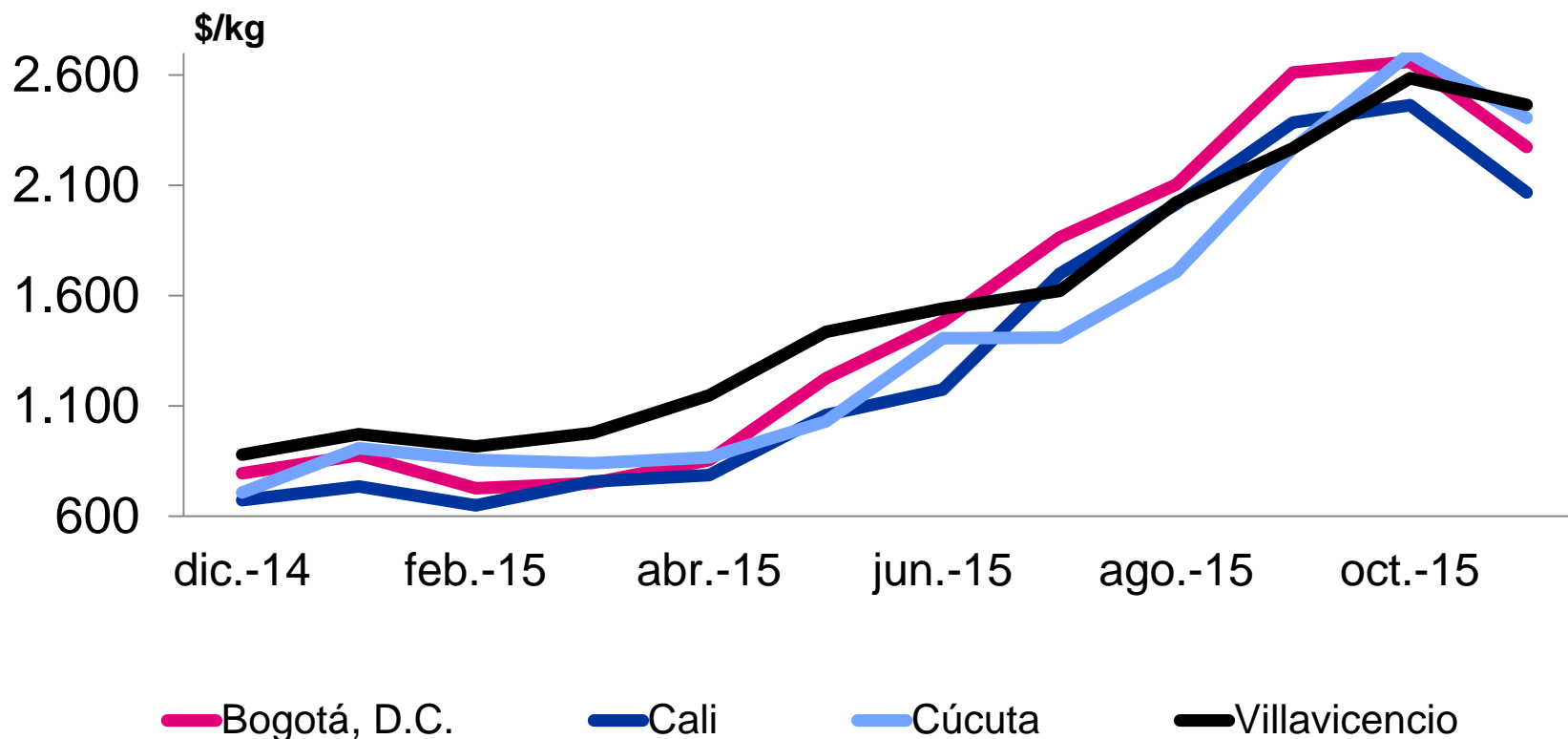
# Plátano hartón en Bucaramanga



Fuente: DANE



# Arracacha amarilla



Fuente: DANE

- Están saliendo las cosechas en Tolima, Norte de Santander y Valle del Cauca



**DANE**  
Para tomar decisiones



# Granos, cárnicos, lácteos y procesados



**DANE**  
Para tomar decisiones



# Granos, cárnicos, lácteos y procesados

Producto	Mercados*		
	Total	Bajó	Subió
Arroz de primera	30	7	20
Lenteja importada	32	8	19
Fríjol cargamanto rojo	17	3	14
Arveja verde seca importada	27	7	13

Producto	Mercados*		
	Total	Bajó	Subió
Huevo rojo AA	26	1	25
Huevo rojo A	23	0	22
Queso costeño	24	4	18
Queso cuajada	20	4	15
Huevo rojo B	14	0	14
Queso doble crema	17	2	13
Huevo rojo extra	14	2	12

\* Información correspondiente al conteo de mercados del mes de noviembre de 2015



# Granos, cárnicos, lácteos y procesados

Producto	Mercados*		
	Total	Bajó	Subió
Pechuga de pollo	28	2	23
Pierna pernil con rabadilla	22	2	20
Carne de res, falda	24	4	17
Carne de res, sobrebarriga	29	5	17
Carne de cerdo, lomo sin hueso	26	3	15
Carne de res, lomo fino	27	6	15
Carne de res, chatas	27	7	15
Carne de res, pecho	21	4	14
Pollo entero fresco sin vísceras	15	1	13
Carne de res, centro de pierna	21	4	12
Alas de pollo con costillar	16	3	11
Carne de cerdo, pernil con hueso	13	0	10
Carne de res, lomo de brazo	13	1	9

\* Información correspondiente al conteo de mercados del mes de noviembre de 2015



# Granos, cárnicos, lácteos y procesados

Producto	Mercados*		
	Total	Bajó	Subió
Aceite vegetal mezcla	30	4	25
Azúcar sulfitada	24	0	24
Lomitos de atún en lata	27	4	21
Harina precocida de maíz	29	8	19
Pastas alimenticias	31	10	19
Sardinas en lata	25	6	18
Avena en hojuelas	25	7	17
Sal yodada	31	8	17
Café molido	26	7	16
Azúcar refinada	15	0	15
Azúcar morena	12	1	11
Chocolate amargo	15	1	11

\* Información correspondiente al conteo de mercados del mes de noviembre de 2015



# Granos, cárnicos, lácteos y procesados

Precio \$/ Kg	Barranquilla		Bogotá		Bucaramanga		Cartagena	
	Precio	Var %	Precio	Var %	Precio	Var %	Precio	Var %
Arroz de primera	2.787	1.46	2.617	-0.46	2.863	0.42	2.818	1.81
Arveja verde seca importada	1.944	0.31	1.921	0,00	1.940	3.03	2.050	2.5
Frijol seco*	5.219	6.58	7.225	0.1	6.005	-3.15	6.031	8.06
Garbanzo importado	n.d.	-	4.269	0.23	3.438	0.61	n.d.	-
Lenteja importada	3.506	-0.23	3.534	-1.04	3.442	-0.72	3.200	0.19
Maíz amarillo*	1.626	-2.63	1.142	2.61	n.d.	-	1.000	-2.72
Huevo tipo AA	264	5.6	273	2.25	260	8.33	267	0.75
Queso costeño	8.000	-0.62	10.400	5.85	9.800	-0.68	7.750	1.64
Carne de cerdo, lomo sin hueso	12.500	0,00	12.833	3.05	n.d.	-	11.563	10.12
Carne de res, sobrebarriga	9.563	-0.52	10.067	3.92	12.200	0,00	9.188	-1,00
Pechuga de pollo	6.963	7.32	7.783	1.66	7.133	0.65	6.881	5.86
Aceite vegetal mezcla	4.429	2.36	4.909	-0.89	4.344	0.65	4.500	0.22
Azúcar sulfitada	2.215	11.87	2.243	6.91	2.396	9.96	2.300	10.95
Galletas saladas	8.213	0.06	8.539	-1.42	8.603	0.73	7.869	-1.5
Harina de trigo	1.298	0,00	1.547	1.38	1.959	0.72	1.305	-2.61
Harina precocida de maíz	1.683	2.25	2.461	2.84	1.921	-1.74	2.336	-0.55
Margarina	10.247	-0.15	8.988	-0.48	10.230	2.01	n.d.	-
Panela*	2.072	16.93	1.803	2.85	2.001	7.52	1.429	3.93
Pastas alimenticias	4.622	1.03	4.908	1.66	3.827	-0.16	3.146	1.52
Salsa de tomate doy pack	15.184	0.06	14.310	-0.89	8.403	-5.82	15.729	1.34

\*Variedad predominante en el mercado

Var%: Variación porcentual con respecto al promedio del mes anterior

n.d. : no disponible



**DANE**  
Para tomar decisiones





# Granos, cárnicos, lácteos y procesados

Precio \$/ Kg	Cali		Cúcuta		Medellín		Pereira	
	Precio	Var %	Precio	Var %	Precio	Var %	Precio	Var %
Arroz de primera	2.648	0.95	2.844	3.38	2.700	0,00	2.810	0.11
Arveja verde seca importada	2.451	-1.17	1.967	2.29	2.330	0,00	1.894	-1.2
Fríjol seco*	5.982	1.68	10.000	0,00	7.250	2.26	7.574	2.78
Garbanzo importado	n.d.	-	3.887	-0.46	3.160	0,00	3.067	4.75
Lenteja importada	3.296	0.24	3.377	0.6	3.530	3.82	3.457	2.98
Maíz amarillo*	1.502	0.6	n.d.	-	1.253	7.74	1.509	-0.13
Huevo tipo AA	262	0.38	270	1.89	273	2.63	269	2.67
Queso costeño	9.483	5.37	10.250	0,00	8.631	7.55	10.475	4.75
Carne de cerdo, lomo sin hueso	12.525	-0.46	11.000	0,00	11.794	-0.18	14.000	3.7
Carne de res, sobrebarriga	9.917	0.94	10.000	0,00	9.650	0,00	10.250	1.23
Pechuga de pollo	7.433	2.99	7.692	1.93	7.925	0.57	n.d.	-
Aceite vegetal mezcla	5.032	0.44	3.755	3.02	4.238	1.92	n.d.	-
Azúcar sulfitada	2.157	9.55	n.d.	-	2.344	11.99	2.350	11.9
Galletas saladas	8.360	0.46	8.021	2.7	7.697	-3.35	7.853	-0.96
Harina de trigo	2.739	0.15	1.600	4.64	2.425	1.13	2.512	-4.09
Harina precocida de maíz	2.373	2.37	1.667	0.91	n.d.	-	2.423	-1.26
Margarina	13.813	0.09	n.d.	-	9.525	0,00	10.220	0.34
Panela*	2.767	-0.22	1.587	0.38	1.759	2.69	2.136	-0.37
Pastas alimenticias	4.950	0.71	3.000	2.74	4.615	1.61	4.915	-0.89
Salsa de tomate doy pack	13.627	-0.14	n.d.	-	13.229	-0.16	13.477	-0.01

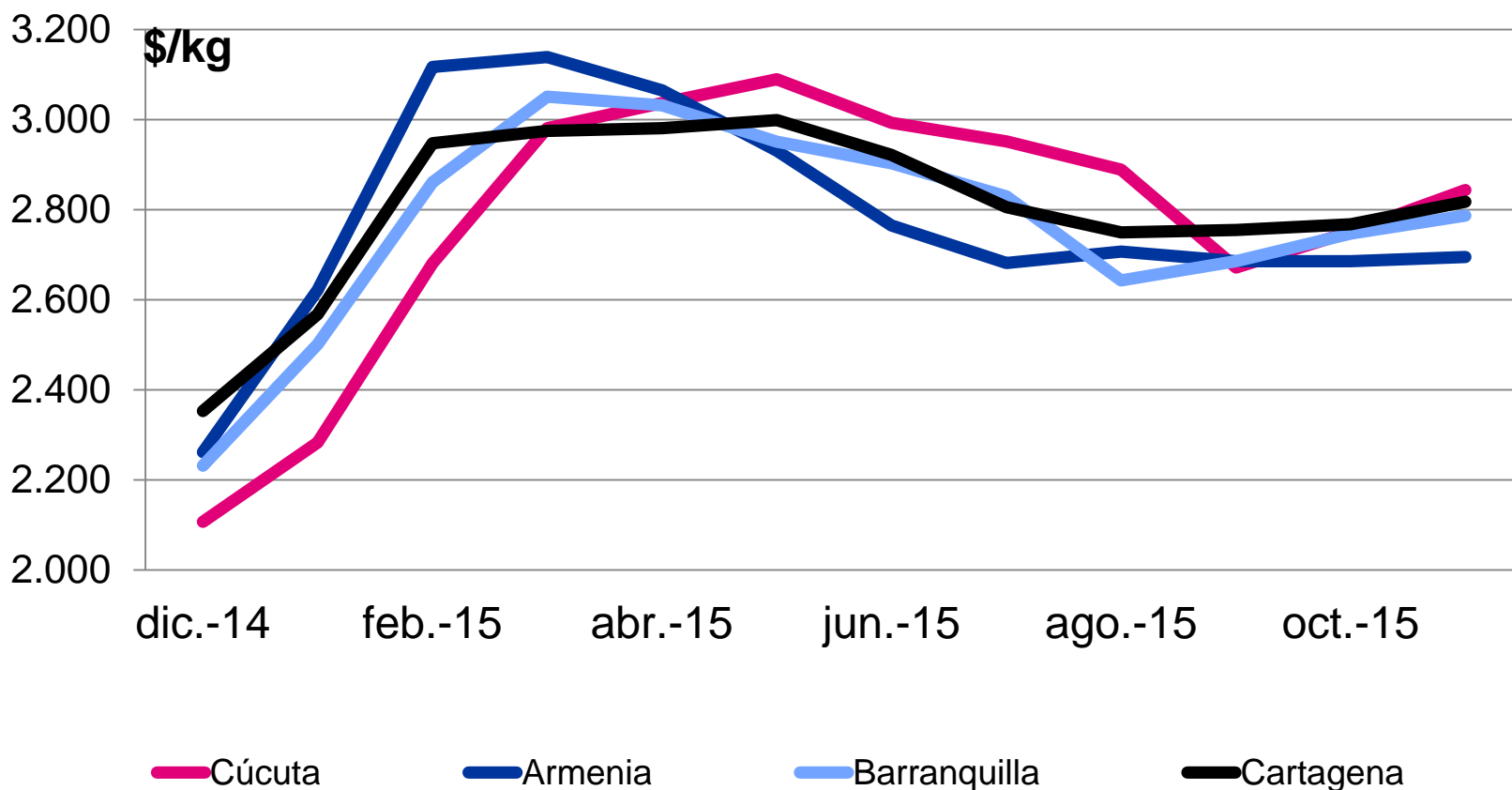
\*Variedad predominante en el mercado

Var%: Variación porcentual con respecto al promedio del mes anterior

n.d. : no disponible



# Arroz de primera

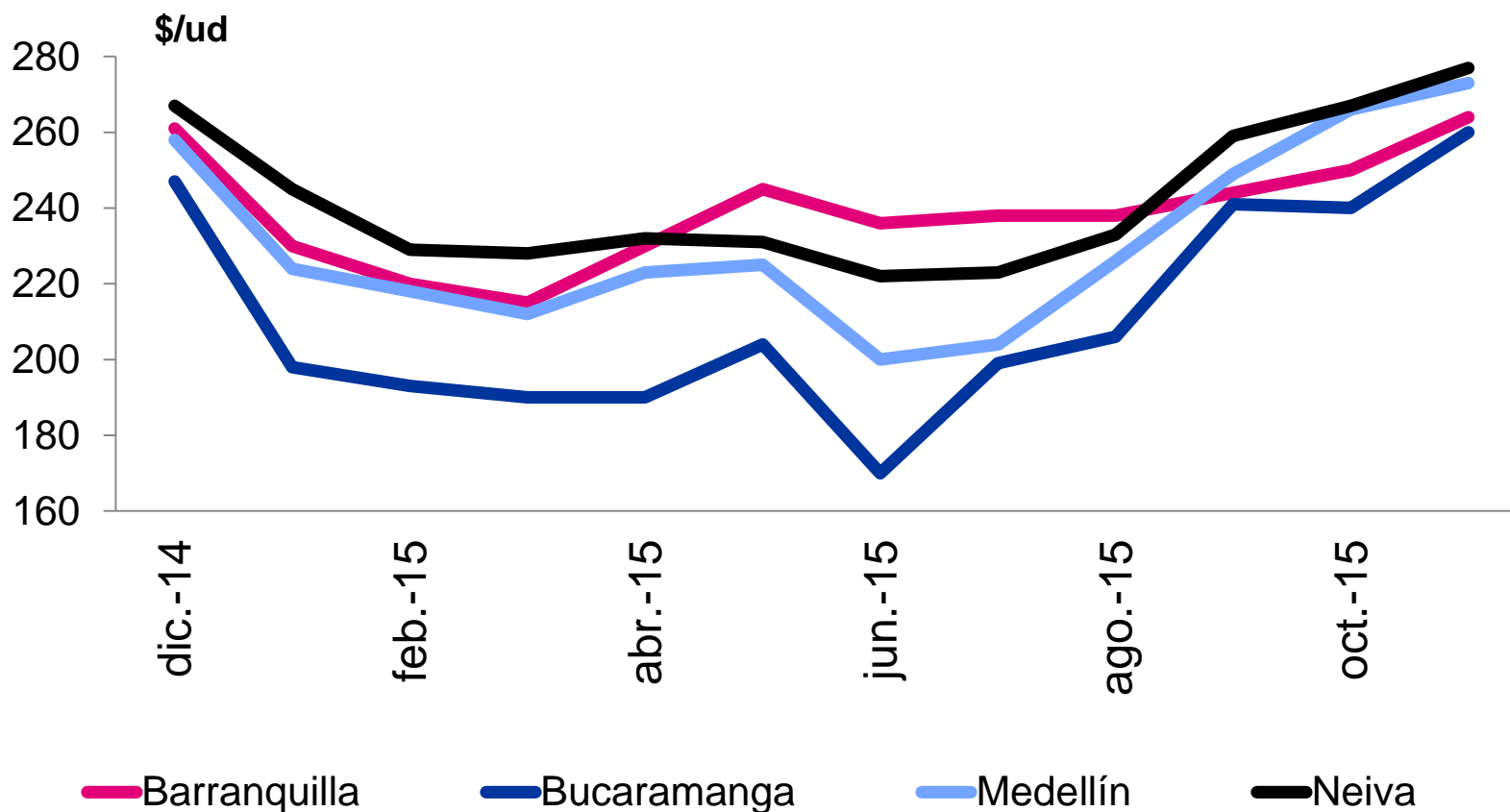


Fuente: DANE

★ Llegó menos cantidad de Tolima, Norte de Santander, Bolívar, Cesar y Córdoba



# Huevo rojo AA

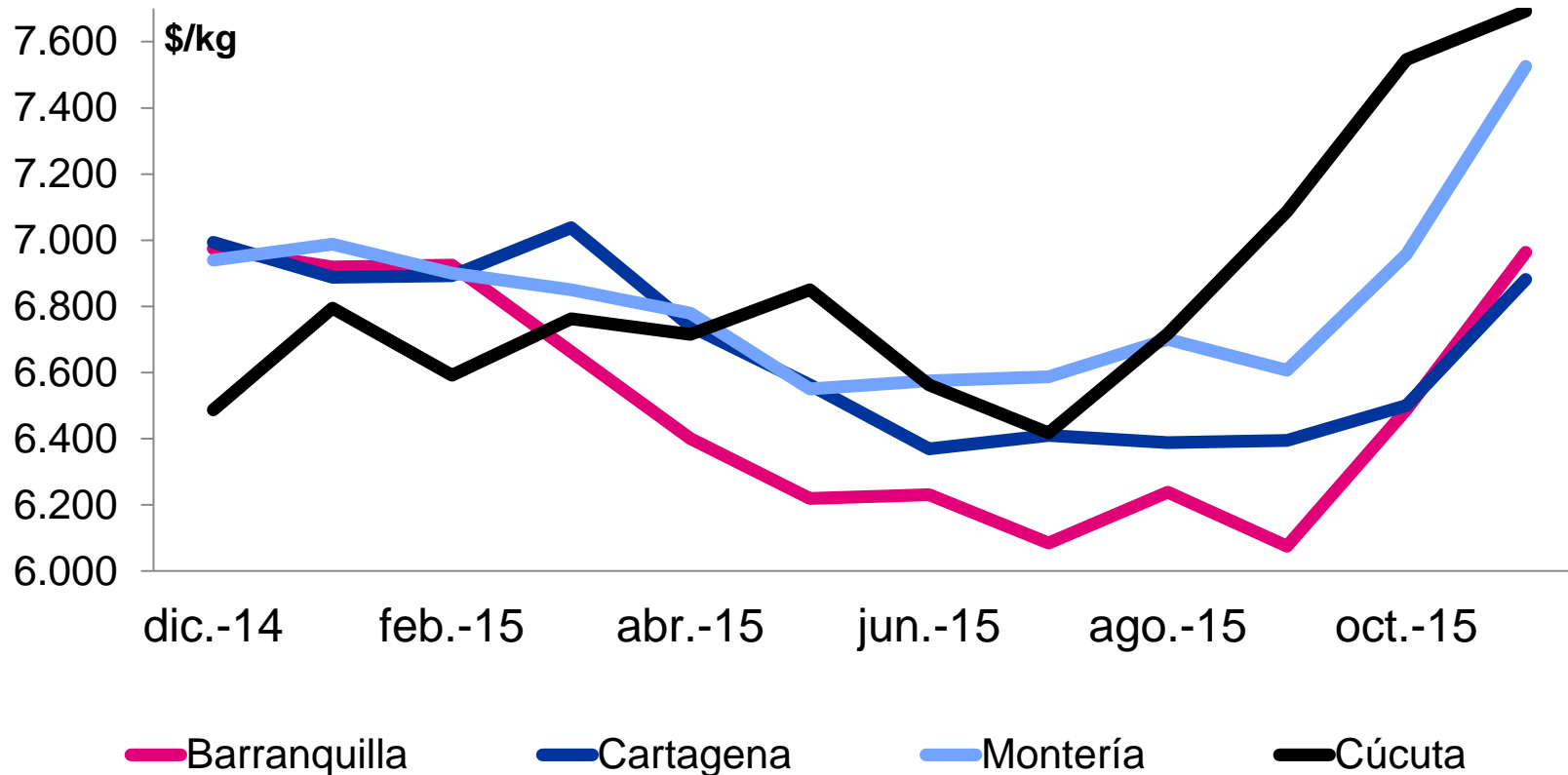


Fuente: DANE

★ Se redujeron las posturas en Cundinamarca, Atlántico, Tolima y Valle del Cauca



# Pechuga de pollo

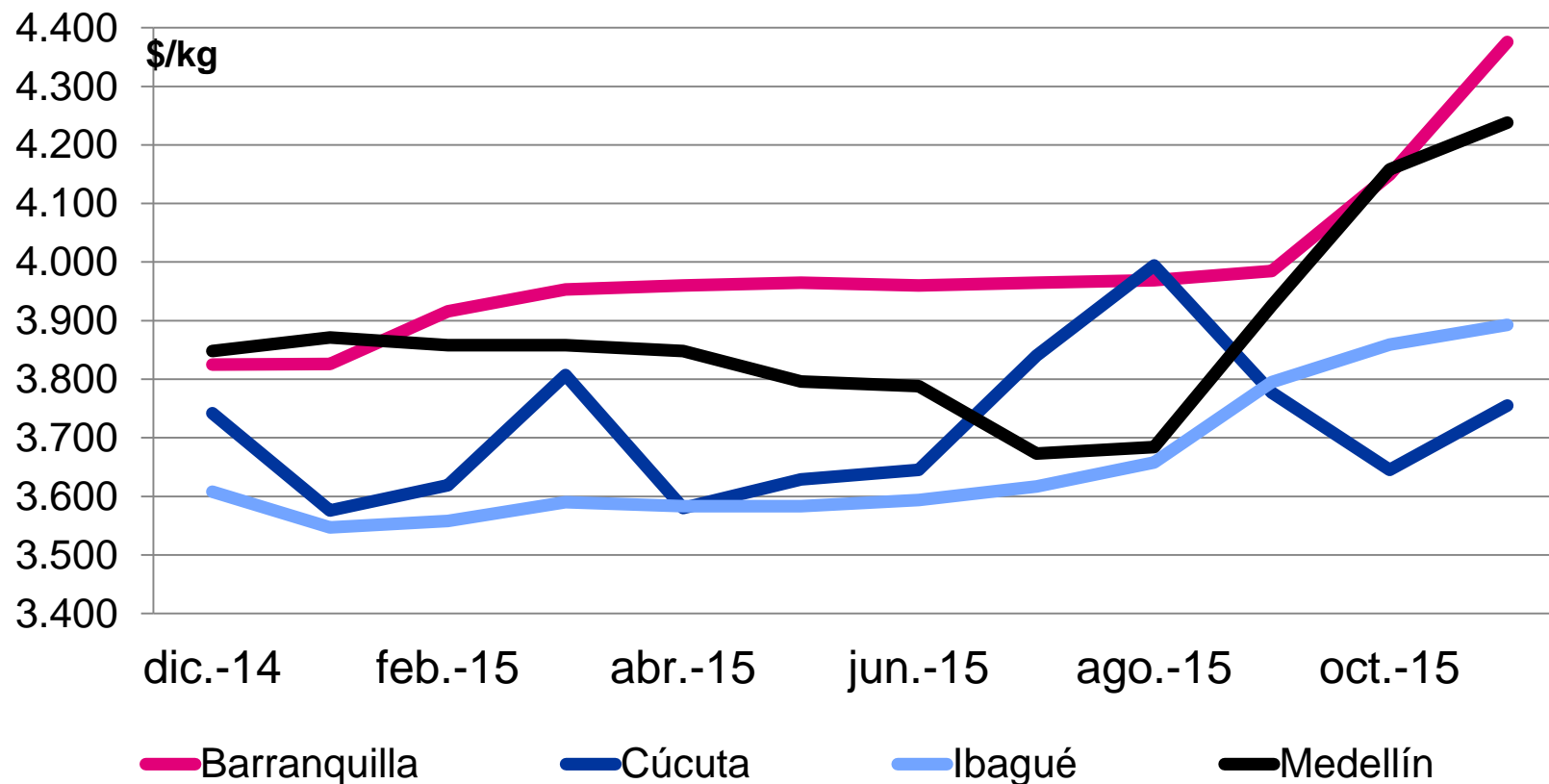


Fuente: DANE

★ Poca disponibilidad desde Soledad (Atlántico), Granada y Guamal (Meta)



# Aceite vegetal mezcla



Fuente: DANE

★ Mayor demanda y mayores costos de producción



# Variación 12 meses y año corrido



**DANE**  
Para tomar decisiones



## Variación año corrido

Producto	Barranquilla	Bogotá	Bucaramanga	Cartagena	Cali	Cúcuta	Medellín	Pereira
Ahuyama	112,68%	89,64%	88,24%	73,15%	106,93%	72,94%	108,08%	113,43%
Arveja verde en vaina	0,00%	11,43%	15,65%	-	37,53%	52,86%	22,46%	32,26%
Cebolla cabezona blanca	144,72%	178,70%	159,25%	119,51%	-	180,43%	82,81%	161,41%
Cebolla junca	-9,86%	45,55%	22,19%	-1,44%	26,37%	28,49%	0,28%	36,38%
Chócolo mazorca	24,62%	9,12%	14,70%	10,79%	57,61%	14,76%	-7,18%	-
Habichuela	18,17%	114,44%	57,41%	-14,07%	18,37%	64,53%	32,82%	34,32%
Lechuga Batavia	9,44%	12,99%	-13,20%	8,54%	-27,88%	-11,85%	6,09%	2,23%
Pepino cohombro	27,88%	19,09%	29,45%	-12,53%	29,86%	33,81%	35,38%	14,63%
Pimentón	-34,13%	-21,14%	-39,16%	-23,18%	-18,38%	-10,34%	-20,68%	-6,84%
Remolacha	166,97%	153,11%	102,65%	130,99%	145,57%	77,32%	111,79%	-
Tomate*	67,30%	109,20%	77,48%	64,05%	49,70%	-	56,78%	58,69%
Zanahoria	45,50%	43,12%	62,46%	63,66%	25,26%	70,34%	19,95%	34,56%



## Variación año corrido

Producto	Barranquilla	Bogotá	Bucaramanga	Cartagena	Cali	Cúcuta	Medellín	Pereira
Aguacate *	-20,44%	-16,02%	-	-	-19,79%	-	-28,81%	-23,77%
Banano *	-47,44%	34,26%	0,00%	-	25,33%	2,66%	24,39%	-1,81%
Coco	0,00%	16,72%	64,29%	-34,90%	2,71%	-	47,04%	13,54%
Granadilla	26,73%	7,24%	13,83%	-6,01%	27,80%	16,54%	17,72%	6,94%
Guayaba pera	1,08%	8,04%	12,75%	9,17%	3,49%	26,54%	9,79%	-8,44%
Limón común	11,03%	53,41%	26,89%	-	31,87%	6,48%	-14,58%	36,02%
Lulo	16,73%	27,55%	27,92%	13,88%	25,10%	5,02%	95,56%	38,56%
Mandarina*	40,80%	71,97%	-2,30%	17,64%	12,48%	-	3,52%	10,67%
Mango Tommy	47,67%	69,40%	217,18%	-	120,98%	-	95,00%	129,23%
Manzana roja importada	15,22%	15,45%	14,98%	23,53%	25,81%	13,19%	14,89%	20,28%
Maracuyá	33,81%	88,36%	16,73%	50,29%	71,41%	53,36%	65,05%	88,55%
Mora de Castilla	14,15%	6,79%	32,64%	8,09%	18,37%	20,66%	53,24%	23,63%
Naranja Valencia	-10,00%	3,36%	27,75%	-	-9,16%	-	19,39%	10,46%
Papaya maradol	31,27%	19,59%	-24,18%	12,20%	39,86%	-8,47%	49,00%	9,92%
Piña *	12,49%	13,99%	9,86%	3,38%	28,69%	23,13%	0,00%	22,60%
Tomate de árbol	10,37%	-9,71%	5,30%	-1,61%	-7,99%	-	0,55%	-10,97%

Producto	Barranquilla	Bogotá	Bucaramanga	Cartagena	Cali	Cúcuta	Medellín	Pereira
Arracacha*	-	182,84%	214,78%	-	219,14%	240,17%	296,33%	223,35%
Papa negra*	-25,61%	-24,68%	-31,14%	-26,40%	-36,85%	-35,38%	-2,13%	-23,79%
Papa criolla	55,49%	47,67%	60,62%	41,75%	84,07%	65,92%	77,75%	57,88%
Plátano hartón verde	44,33%	24,00%	17,73%	73,02%	34,35%	6,21%	22,55%	37,60%
Yuca*	31,29%	61,35%	93,55%	32,02%	113,33%	55,32%	-11,27%	107,51%





## Variación 12 meses

Producto	Barranquilla	Bogotá	Bucaramanga	Cartagena	Cali	Cúcuta	Medellín	Pereira
Ahuyama	98,26%	87,17%	84,07%	75,75%	116,87%	75,75%	138,52%	122,42%
Arveja verde en vaina	-1,51%	6,73%	36,68%	-	128,77%	40,51%	57,94%	62,21%
Cebolla cabezona blanca	96,56%	125,25%	117,06%	71,83%	-	131,15%	79,04%	115,70%
Cebolla junca	-12,95%	37,81%	28,27%	6,88%	55,06%	31,73%	25,87%	69,96%
Chócolo mazorca	55,01%	24,39%	-20,82%	34,85%	31,02%	-19,48%	-12,35%	-
Habichuela	-8,44%	38,05%	-3,13%	-23,59%	-6,46%	25,74%	99,86%	30,59%
Lechuga Batavia	15,56%	14,40%	-4,02%	16,67%	3,30%	4,95%	10,23%	4,99%
Pepino cohombro	38,78%	16,80%	41,31%	-11,95%	59,57%	28,90%	55,60%	40,44%
Pimentón	-10,80%	-15,83%	-6,11%	-6,95%	-15,92%	7,70%	-13,76%	2,73%
Remolacha	163,17%	157,78%	103,37%	120,13%	138,68%	80,74%	102,12%	-
Tomate*	99,39%	103,40%	180,77%	121,28%	74,45%	-	88,21%	99,71%
Zanahoria	38,98%	43,25%	60,66%	46,55%	22,12%	43,77%	-10,44%	47,60%



**DANE**  
Para tomar decisiones



## Variación 12 meses

Producto	Barranquilla	Bogotá	Bucaramanga	Cartagena	Cali	Cúcuta	Medellín	Pereira
Aguacate *	-19,23%	-19,70%	-	-	-15,40%	-	-35,67%	-23,22%
Banano*	-46,21%	23,50%	0,73%	-	26,38%	5,87%	9,37%	3,83%
Coco	0,00%	16,83%	64,29%	-34,69%	4,12%	-	48,36%	15,18%
Granadilla	25,18%	8,86%	7,84%	-7,74%	-0,39%	11,42%	13,19%	1,03%
Guayaba pera	12,63%	3,99%	9,65%	10,94%	15,11%	21,98%	8,06%	7,09%
Limón común	11,34%	31,07%	-1,64%	-	5,66%	-16,97%	-23,79%	11,71%
Lulo	14,97%	14,01%	10,37%	7,83%	5,62%	-11,32%	37,32%	8,58%
Mandarina*	15,67%	53,78%	-5,17%	16,33%	25,37%	-	44,78%	23,65%
Mango Tommy	10,75%	11,89%	110,65%	-	37,73%	-	30,44%	39,37%
Manzana roja importada	16,40%	4,70%	6,82%	25,99%	25,10%	11,66%	10,99%	23,53%
Maracuyá	52,93%	44,52%	72,37%	33,89%	44,96%	55,12%	57,58%	66,62%
Mora de Castilla	0,96%	25,68%	10,55%	1,10%	18,26%	3,25%	-4,89%	1,11%
Naranja Valencia	-6,25%	2,50%	26,36%	-	-10,34%	-	6,79%	10,46%
Papaya maradol	23,78%	0,72%	0,79%	1,22%	23,67%	25,39%	49,84%	-4,05%
Piña *	1,34%	10,17%	4,70%	0,31%	32,20%	15,90%	0,00%	22,60%
Tomate de árbol	-9,10%	-11,94%	-19,60%	-3,89%	-23,00%	-	-22,00%	-18,54%

Producto	Barranquilla	Bogotá	Bucaramanga	Cartagena	Cali	Cúcuta	Medellín	Pereira
Arracacha*	-	237,39%	208,21%	-	237,36%	304,20%	368,46%	212,44%
Papa negra*	-13,25%	-4,92%	-15,12%	-14,18%	-28,38%	-24,94%	13,45%	-17,62%
Papa criolla	30,07%	25,64%	41,29%	24,86%	74,05%	42,47%	18,63%	40,39%
Plátano hartón verde	43,84%	16,80%	12,52%	61,94%	33,09%	-3,85%	18,90%	38,66%
Yuca*	38,13%	72,81%	115,52%	42,94%	149,13%	53,77%	-5,93%	121,54%



# Comparación noviembre 2014-2015



**DANE**  
Para tomar decisiones



# Comparación noviembre 2014 - 2015

Producto	Noviembre de 2014		Noviembre de 2015	
	Bajan	Suben	Bajan	Suben
<b>FRUTAS</b>				
Granadilla	28	3	33	1
Mango Tommy	32	1	30	3
Papaya Maradol	33	2	31	4
Limón Tahití	23	3	26	2
Piña gold	20	1	21	0
Uva Isabela	18	4	23	2
Patilla	22	3	21	1
Limón común	13	10	21	3
Mandarina común	17	1	15	2
Aguacate Hass	9	1	10	0
Naranja común	17	4	13	4
Piña manzana	12	2	11	2
<b>TUBÉRCULOS</b>				
Papa capira	7	19	1	27
Papa suprema	0	23	3	21
Papa criolla limpia	17	19	11	27
Papa criolla sucia	4	8	0	12
Papa nevada	0	12	0	12
Papa única	1	24	7	18
Plátano guineo	4	14	2	12
Papa parda pastusa	0	24	7	16
Plátano hartón maduro	3	8	1	9

Producto	Noviembre de 2014		Noviembre de 2015	
	Bajan	Suben	Bajan	Suben
<b>VERDURAS Y HORTALIZAS</b>				
Habichuela	39	1	33	8
Remolacha	17	6	25	0
Apio	18	10	21	5
Ajo importado	22	2	19	5
Zanahoria	25	3	19	9
Chócolo mazorca	27	10	22	15
Cebolla cabezona blanca	29	0	17	11



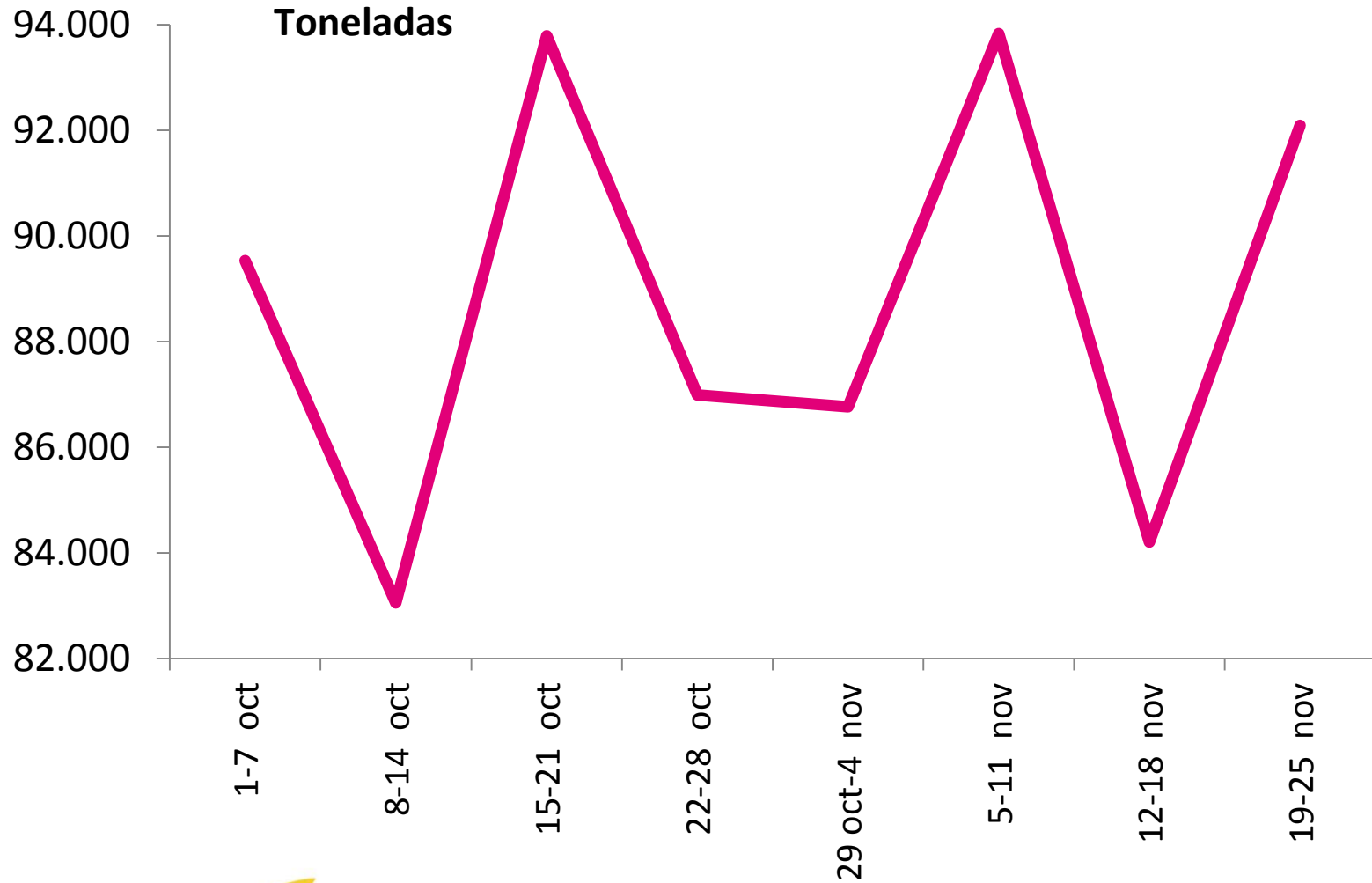
# Abastecimiento



**DANE**  
Para tomar decisiones

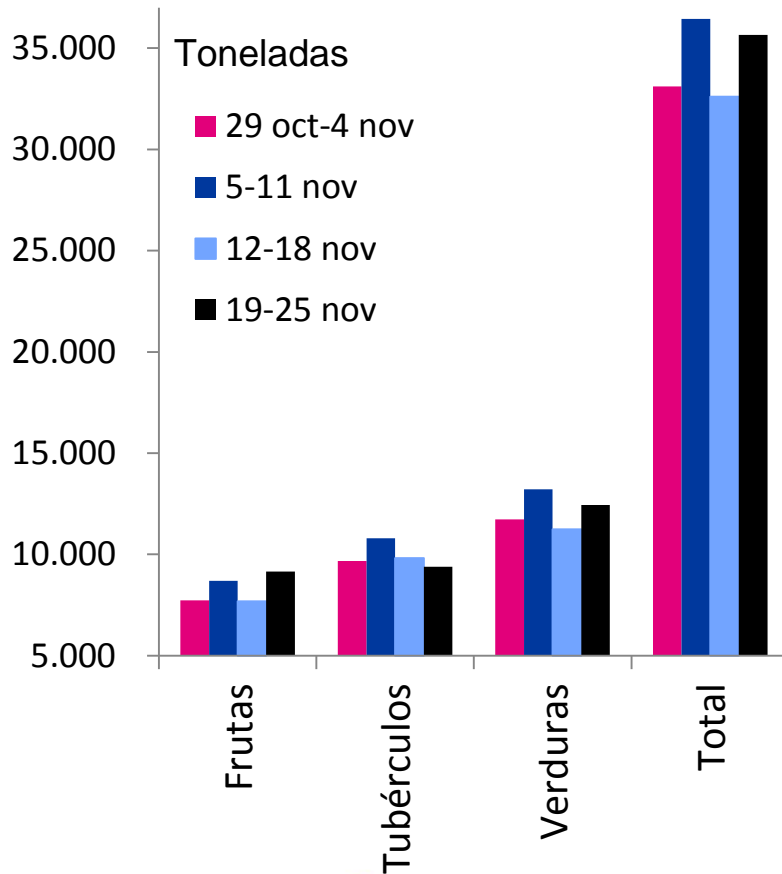


# Abastecimiento a los mercados

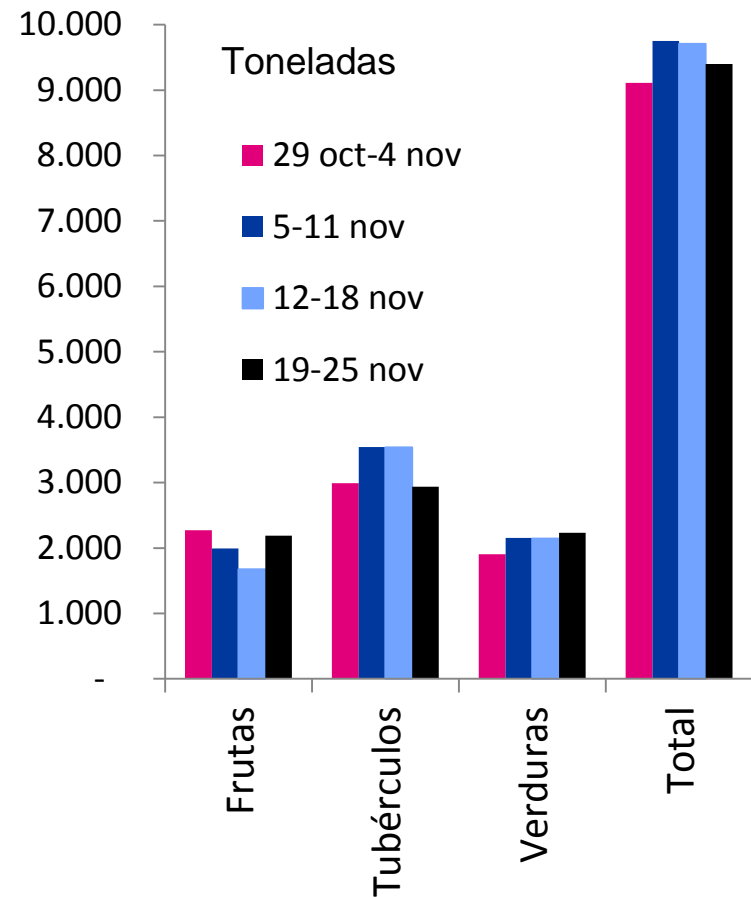


# Abastecimiento de alimentos

## Bogotá

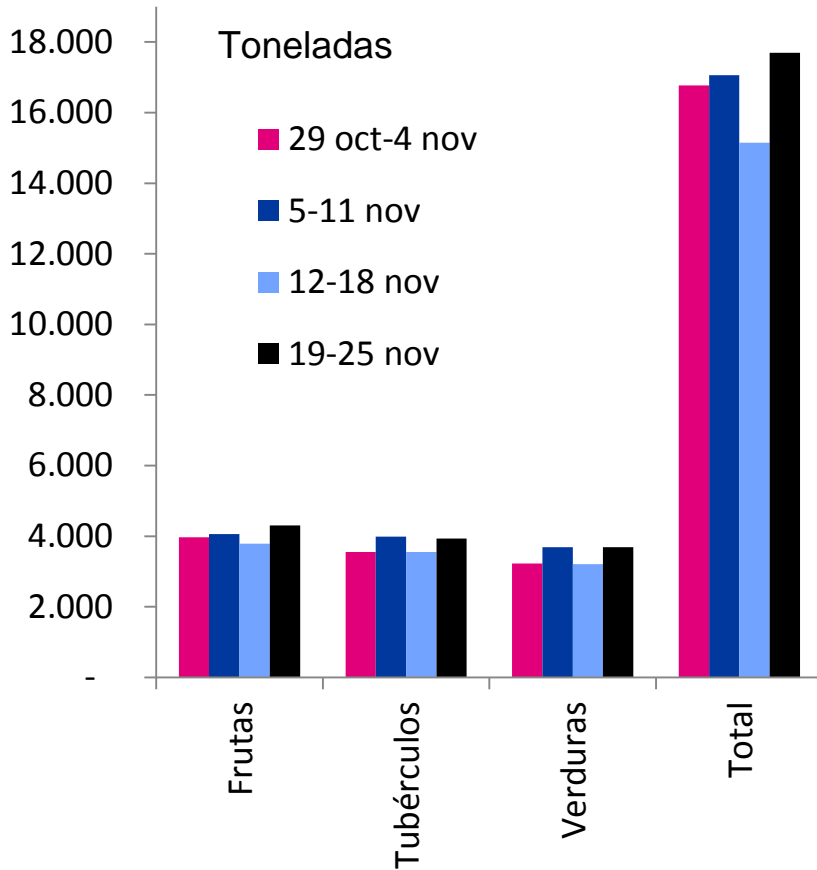


## Cali

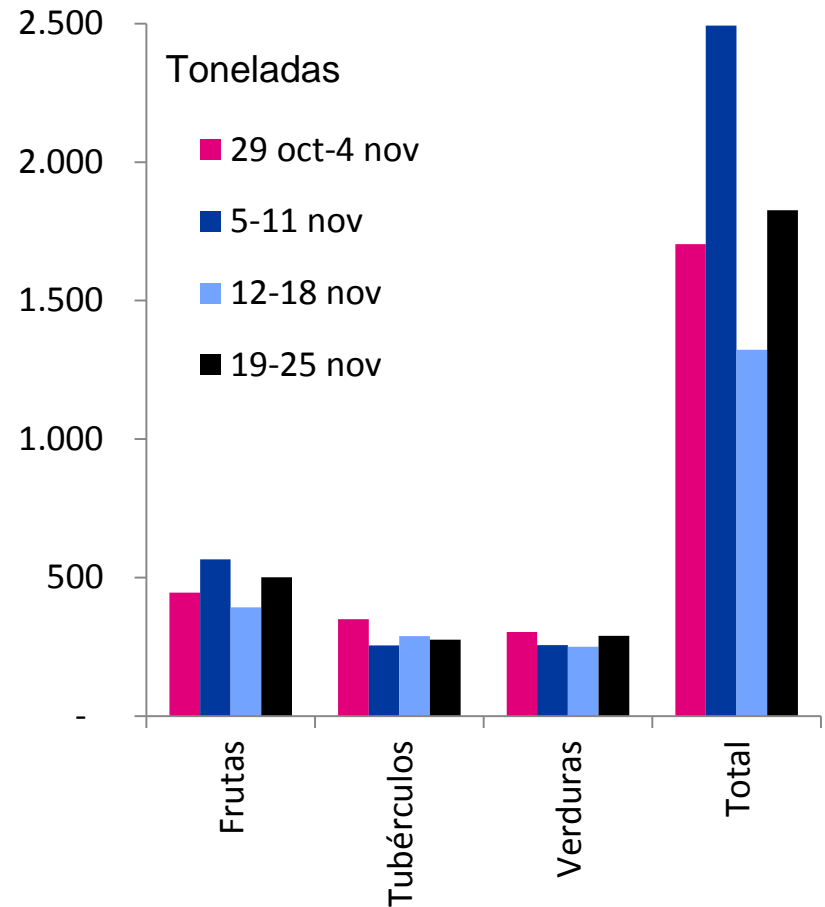


# Abastecimiento de alimentos

## Medellín



## Pereira





# Comparación IPC



**DANE**  
Para tomar decisiones



# Comparación IPC-SIPSA

## Noviembre

	IPC	SIPSA
Frutas	<b>Baja:</b> otras frutas frescas, tomate de árbol y naranjas	<b>Baja:</b> tomate de árbol, papaya, mango Tommy, aguacate, limón Tahití
Tubérculos y plátanos	<b>Sube:</b> papa, plátano	<b>Sube:</b> papa criolla limpia, suprema, parda pastusa, plátano hartón verde
Cereales	<b>Sube:</b> harina de maíz , pan, otros cereales	<b>Sube:</b> lenteja importada fríjol cargamanto rojo
Lácteos y huevos	<b>Sube:</b> leche, aceite, queso	<b>Sube:</b> queso, huevos
Carnes	<b>Sube:</b> res, pollo, cerdo	<b>Sube:</b> res (falda y sobrebarriga), pechuga de pollo, pernil de cerdo
Procesados	<b>Sube:</b> panela, azúcar, chocolate	<b>Sube:</b> aceite vegetal, azúcar sulfitada, harina precocida de maíz
Verduras	<b>Sube:</b> tomate, arveja y fríjol	<b>Baja:</b> lechuga Batavia, habichuela, repollo, pimentón





**TODOS POR UN  
NUEVO PAÍS**

PAZ EQUIDAD EDUCACIÓN



@DANE\_Colombia



/DANEColombia



/DANEColombia