

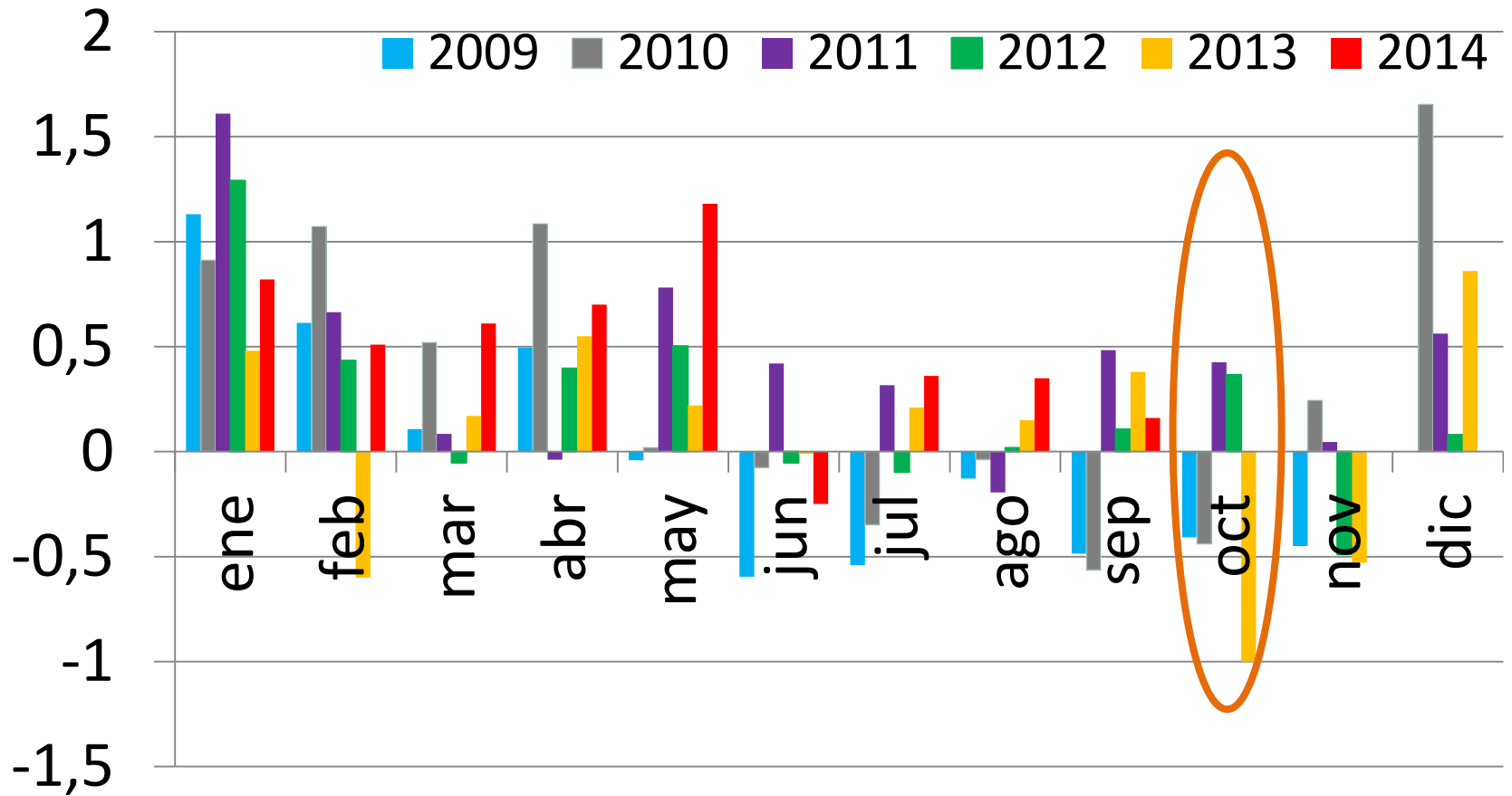


SISTEMA DE INFORMACIÓN DE PRECIOS Y ABASTECIMIENTO DEL SECTOR AGROPECUARIO -SIPSA

PRECIOS MAYORISTAS
Octubre de 2014



IPC de alimentos



Fuente: DANE



Comportamiento de los precios en octubre

- En octubre subieron los precios en el precio de las frutas, los tubérculos, los granos y cereales y los lácteos y huevos
- En contraste, bajaron las cotizaciones de las verduras, las carnes y los pescados y los alimentos procesados



Frutas frescas



Frutas frescas

Producto	Mercados*			Septiembre
	Total	Bajó	Subió	
Mora de Castilla	41	2	39	41
Pera importada	32	0	31	32
Melón Cantalup	33	3	30	33
Limón Tahití	27	0	27	27
Manzana royal gala importada	30	3	26	30
Manzana verde importada	35	7	26	35
Aguacate papelillo	26	1	25	27
Manzana roja importada	34	6	25	34
Maracuyá	33	10	23	33
Lulo	35	12	23	35
Guanábana	27	6	21	27
Kiwi	20	0	20	20
Uva Isabela	23	1	20	23
Banano criollo	33	11	20	33
Limón común	23	6	17	23
Fresa	29	7	16	29
Banano Urabá	16	3	11	16
Uchuva con cáscara	14	3	11	14
Mango común	10	10	0	11
Tangelo	10	10	0	9
Mandarina Oneco	12	11	1	12
Uva importada	15	13	2	15
Naranja común	22	16	6	22
Mandarina común	18	16	2	18
Patilla	25	22	3	25
Mango Tommy	31	24	6	24
Tomate de árbol	41	40	1	41

* Información correspondiente al conteo de mercados del mes de octubre de 2014



Frutas frescas

Precio \$/Kg	Barranquilla		Bogotá		Bucaramanga		Cartagena	
	Precio	Var %	Precio	Var %	Precio	Var %	Precio	Var %
Aguacate *	n.d.	-	3.933	6.61	3.500	1.95	4.000	-
Banano*	606	5.39	1.097	16.83	1.228	6.14	640	0,00
Coco	1.750	0,00	2.998	-0.07	2.208	0,00	3.226	7.18
Granadilla	4.250	4.09	2.898	-1.43	3.068	-2.63	3.288	3.43
Guayaba pera	1.684	4.14	1.742	110.9	878	37.62	1.760	5.45
Limón Tahití	1.081	10.53	2.130	28.62	1.176	24.97	1.233	15.99
Lulo	3.189	-0.87	2.574	-1.94	2.546	4.34	3.289	4.91
Mandarina*	1.619	-4.54	2.257	-17.66	1.265	-15.61	1.935	-2.17
Mango Tommy	2.300	-	3.629	-19.16	2.677	-32.35	2.211	-
Manzana verde importada	3.650	-5.05	3.415	2.15	3.250	1.12	3.524	-1.15
Maracuyá	2.510	-3.24	n.d.	-	2.045	-17.37	2.287	11.62
Mora de Castilla	3.290	44.3	2.880	25.87	2.715	40.75	2.923	18.05
Naranja Valencia	940	0,00	1.136	-2.32	527	-18.8	1.034	-5.48
Papaya maradol	1.704	-10.69	1.354	-16.47	1.229	-25.02	1.743	-2.73
Piña *	1.073	6.45	802	-1.47	728	0.41	1.246	2.55
Tomate de árbol	1.257	-23.12	1.804	-0.39	1.139	-16.13	1.129	-35.34

*Variedad predominante en el mercado

Var%: Variación porcentual con respecto al promedio del mes anterior

n.d. : no disponible



Frutas frescas

Precio \$/Kg	Cali		Cúcuta		Medellín		Pereira	
	Precio	Var %	Precio	Var %	Precio	Var %	Precio	Var %
Aguacate *	3.827	13.83	n.d.	-	n.d.	-	3.350	17.54
Banano*	598	-0.33	1.128	12.8	609	2.53	638	2.24
Coco	1.455	0,00	1.271	4.87	3.131	2.25	1.696	1.74
Granadilla	2.393	0.08	3.069	-1.7	2.867	-0.38	2.500	7.48
Guayaba pera	1.142	-6.32	1.137	29.79	1.024	4.07	989	-1.1
Limón Tahití	1.318	-10.83	1.301	20.8	1.764	29.61	1.511	5.59
Lulo	2.405	5.02	3.400	7.46	2.301	11.86	2.444	5.12
Mandarina*	1.491	-13.26	1.312	-16.11	933	-13.45	958	-20.3
Mango Tommy	2.844	-31.42	2.000	-	2.969	-34.95	2.182	-19.22
Manzana verde importada	3.380	1.59	3.530	3.76	3.465	6.85	3.444	4.71
Maracuyá	2.251	6.78	2.425	9.78	1.508	-9.92	2.172	10.76
Mora de Castilla	2.239	14.18	2.685	40.58	3.160	76.73	2.967	40.42
Naranja Valencia	823	7.16	n.d.	-	1.112	-5.04	650	0,00
Papaya maradol	1.275	-3.12	1.179	-17.44	1.868	8.16	1.481	7.47
Piña *	858	11.57	894	2.29	834	-1.88	1.194	14.59
Tomate de árbol	952	-25.86	1.909	-9.01	1.009	-14.56	1.336	-22.64

*Variedad predominante en el mercado

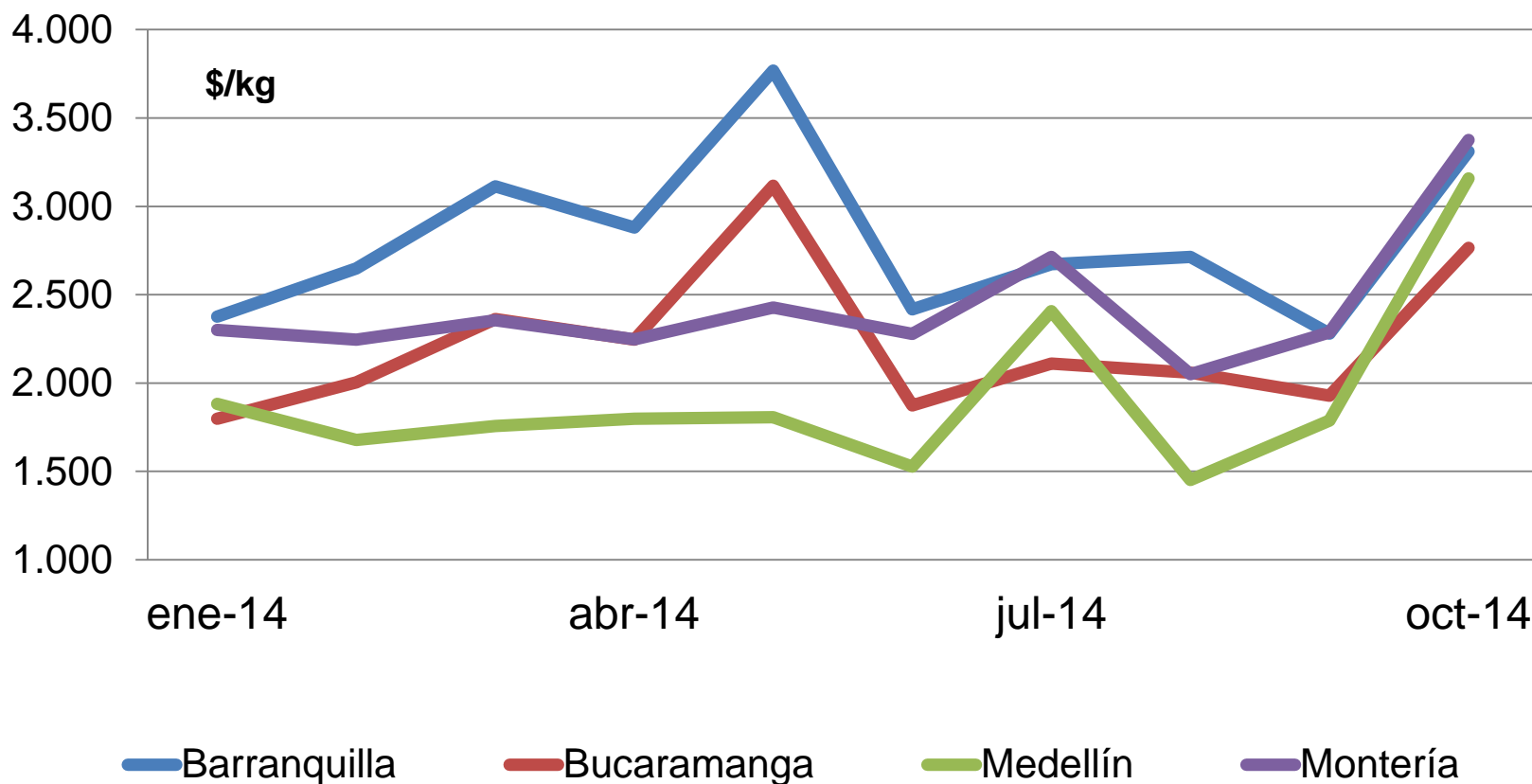
Var%: Variación porcentual con respecto al promedio del mes anterior

n.d. : no disponible



- Subieron los precios del melón Cantalup, el limón Tahití, el aguacate papelillo y la pera y manzanas importadas
 - Llegó menor cantidad de limón desde Tolima, Santander y Antioquia
- En cambio, disminuyeron las cotizaciones mayoristas del tomate de árbol, el mango Tommy, la patilla, las mandarina y la naranjas común

Mora de Castilla

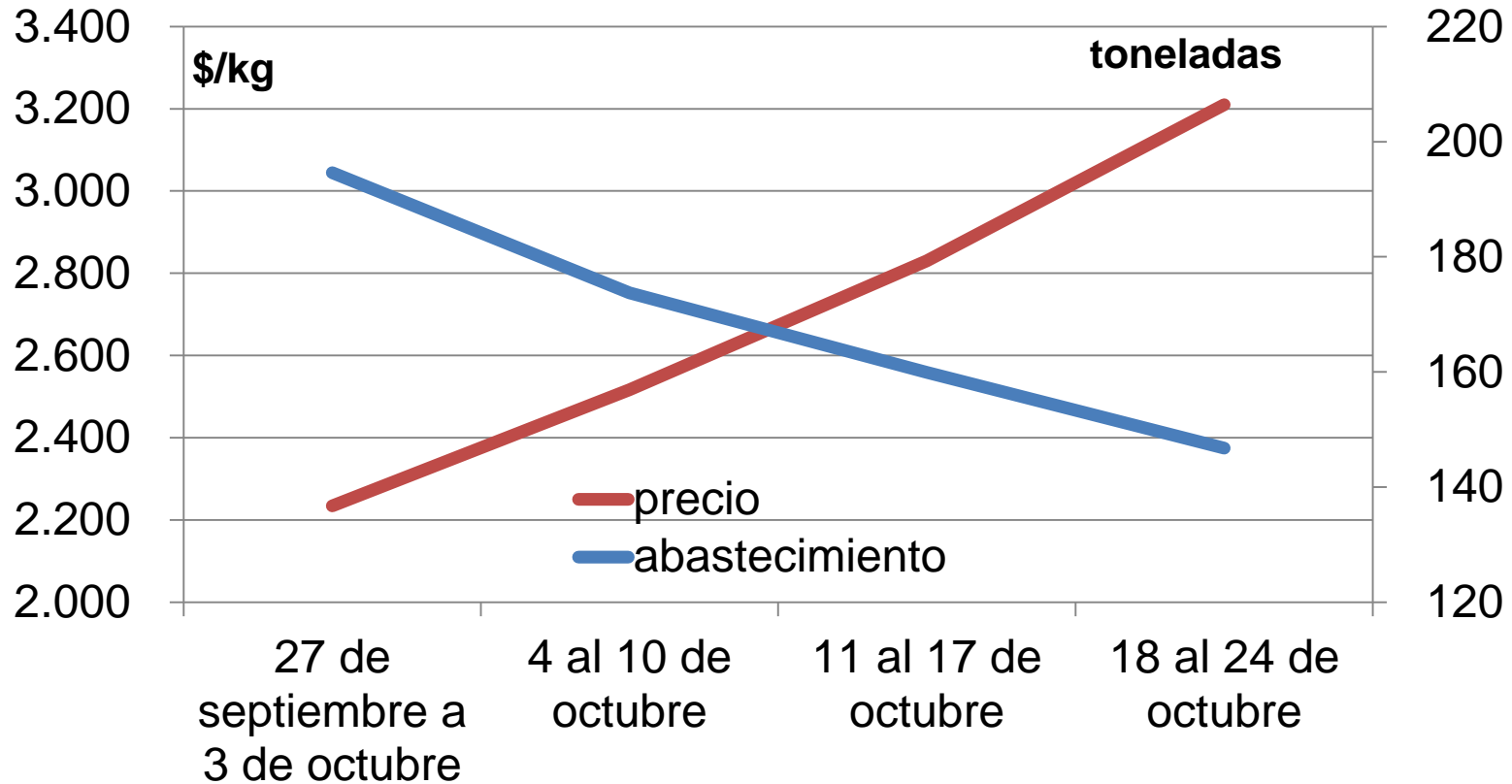


Fuente: DANE

- Hubo menor producción en Cundinamarca, Santander y Boyacá



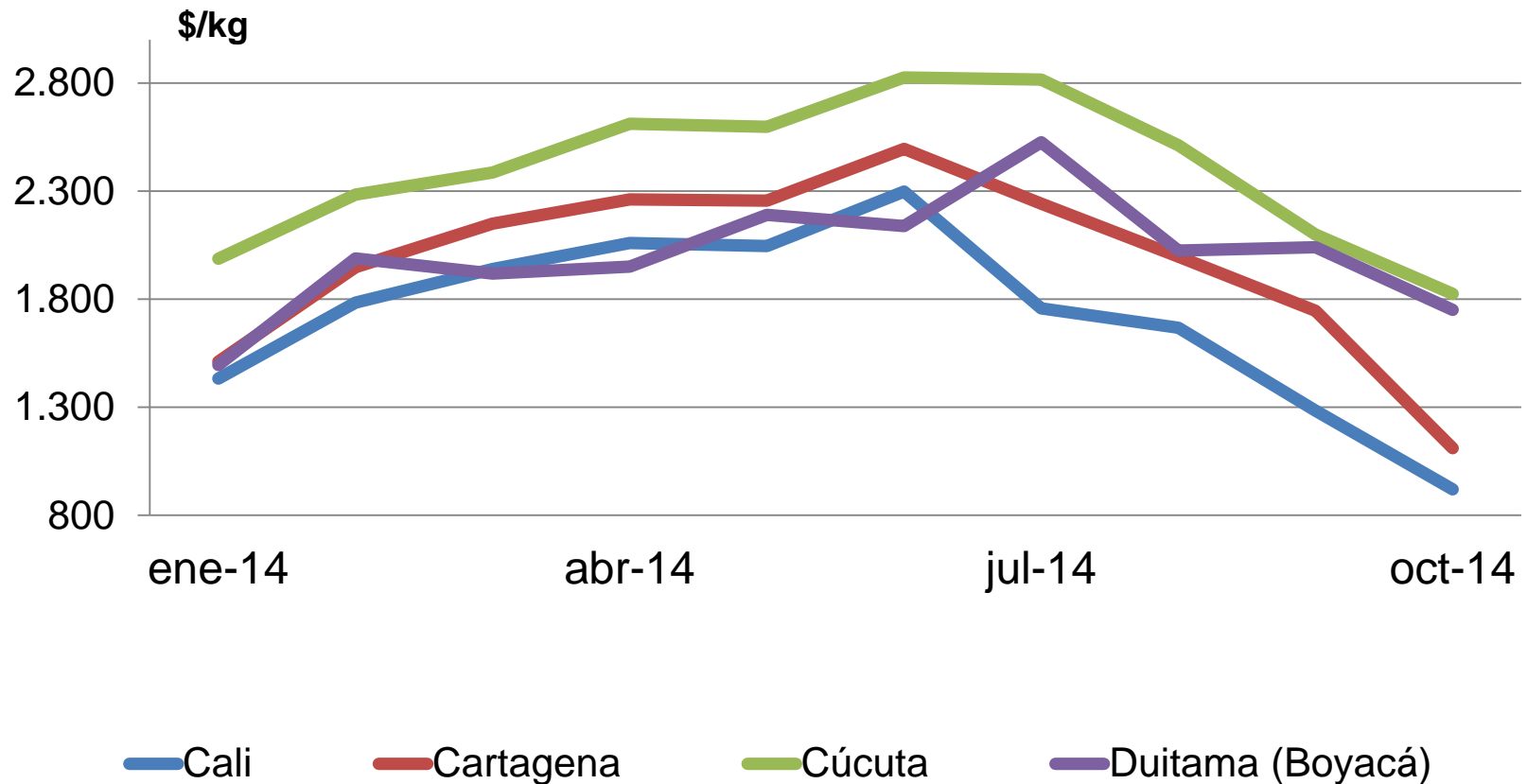
Mora de Castilla en Bucaramanga



Fuente: DANE



Tomate de árbol



Fuente: DANE

- Buena oferta desde Cundinamarca y Antioquia

Tubérculos, raíces y plátanos



Tubérculos y plátanos

Producto	Mercados*			Septiembre
	Total	Bajó	Subió	
Plátano hartón verde	38	14	22	38
Papa criolla sucia	12	0	12	12
Yuca criolla	18	7	11	18
Plátano guineo	22	4	11	22
Plátano hartón maduro	10	0	10	10
Yuca ICA	12	4	8	12
Papa Betina	6	0	6	6
Plátano dominico hartón verde	6	0	6	6
Papa R-12 negra	10	7	3	10
Papa nevada	12	9	3	12
Papa capira	27	16	10	27
Papa única	25	16	8	25

* Información correspondiente al conteo de mercados del mes de octubre de 2014



Tubérculos y plátanos

Precio \$/ Kg	Barranquilla		Bogotá		Bucaramanga		Cartagena	
	Precio	Var %	Precio	Var %	Precio	Var %	Precio	Var %
Arracacha*	n.d.	-	672	-15.37	766	11.99	n.d.	-
Papa negra*	650	-3.7	815	-2.63	771	-4.1	696	-3.87
Papa criolla	1.305	2.35	1.952	1.04	1.339	0.22	1.734	-5.25
Plátano guineo	n.d.	-	963	-1.33	n.d.	-	n.d.	-
Plátano hartón verde	1.064	-9.75	1.477	2.21	1.677	0.54	1.159	-14.97
Yuca*	719	12.7	956	9.63	675	-4.8	583	5.23

Precio \$/ Kg	Cali		Cúcuta		Medellín		Pereira	
	Precio	Var %	Precio	Var %	Precio	Var %	Precio	Var %
Arracacha*	632	-11.11	593	0.85	548	9.38	733	-3.3
Papa negra*	811	3.18	671	-4.82	932	3.44	689	1.47
Papa criolla	1.162	12.05	1.177	-4.93	1.743	-9.5	1.392	-5.24
Plátano guineo	n.d.	-	333	0,00	711	3.19	505	0,00
Plátano hartón verde	929	7.9	1.477	-5.02	1.068	2.89	778	17.17
Yuca*	596	-2.13	895	3.23	1.075	0.47	582	2.28

*Variedad predominante en el mercado

Var%: Variación porcentual con respecto al promedio del mes anterior

n.d. : no disponible

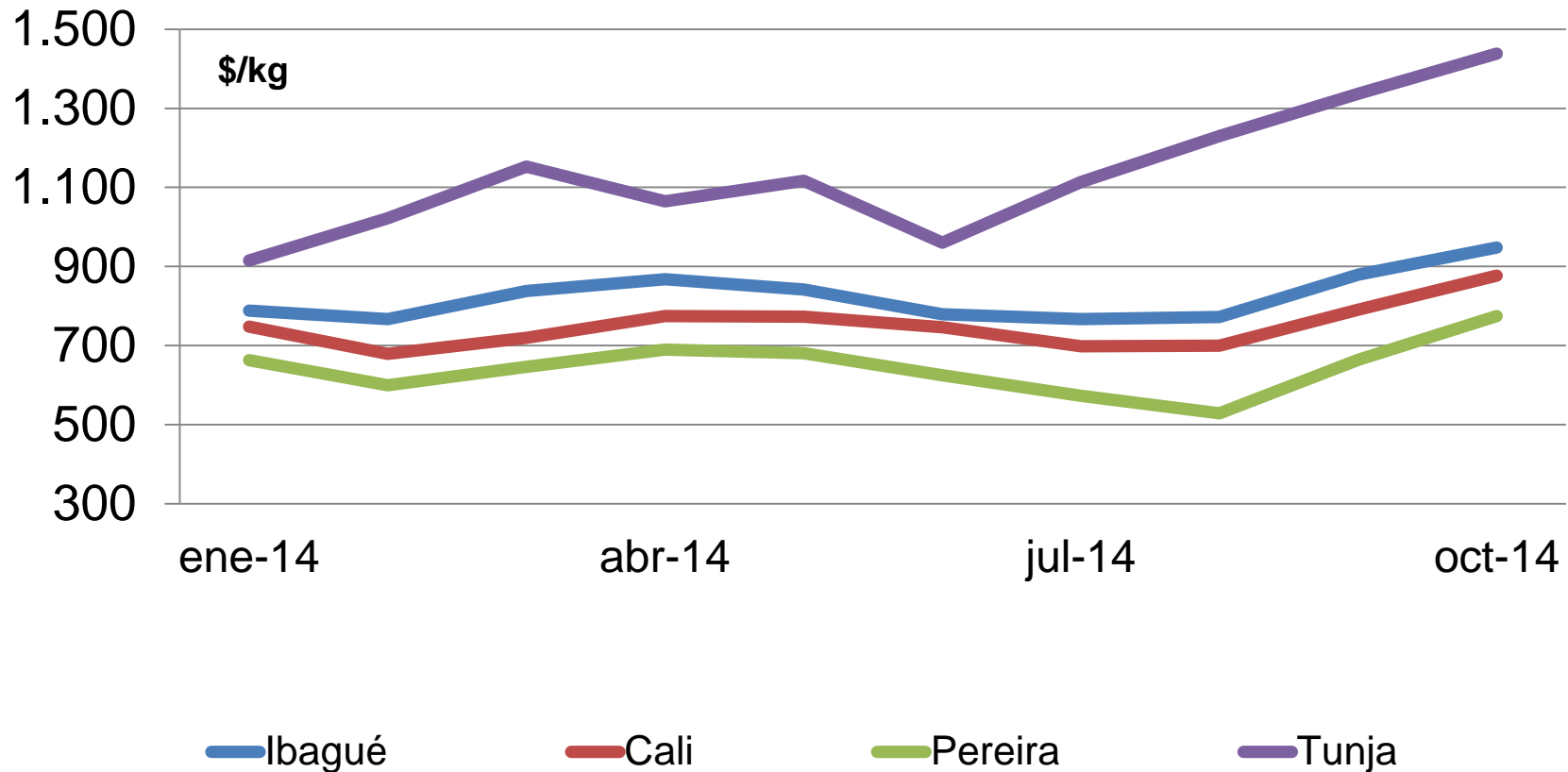


Tubérculos y plátanos

- En octubre subieron los precios de los plátanos hartón verde y guineo, la papa criolla sucia y la yuca criolla
 - Cayó la producción de papa criolla en Nariño, Cundinamarca y Boyacá
- En cambio, bajaron los precios de las papas única, capira, nevada y R-12 negra



Plátano hartón verde

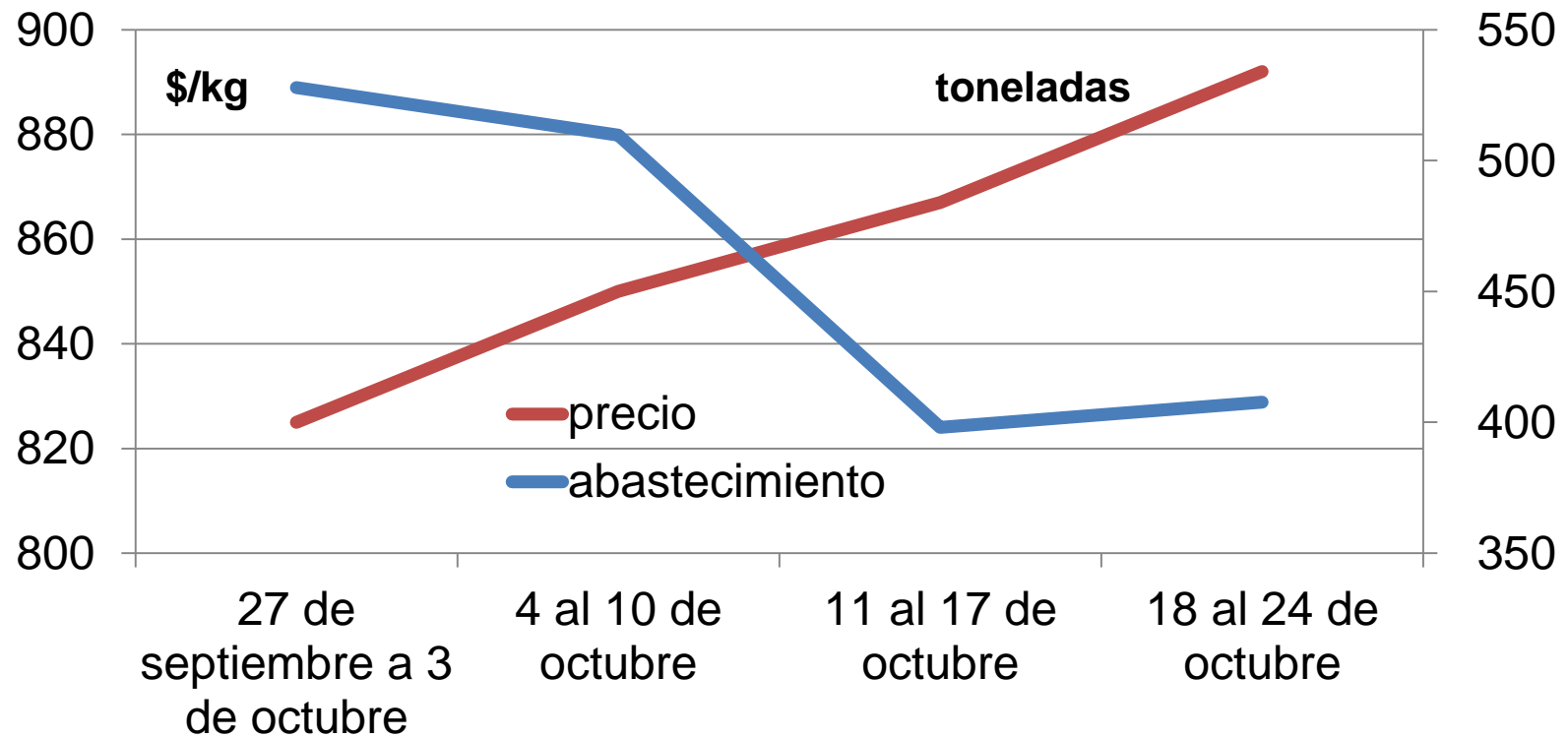


Fuente: DANE

- Menor volumen de abastecimiento desde Quindío, Meta y Arauca



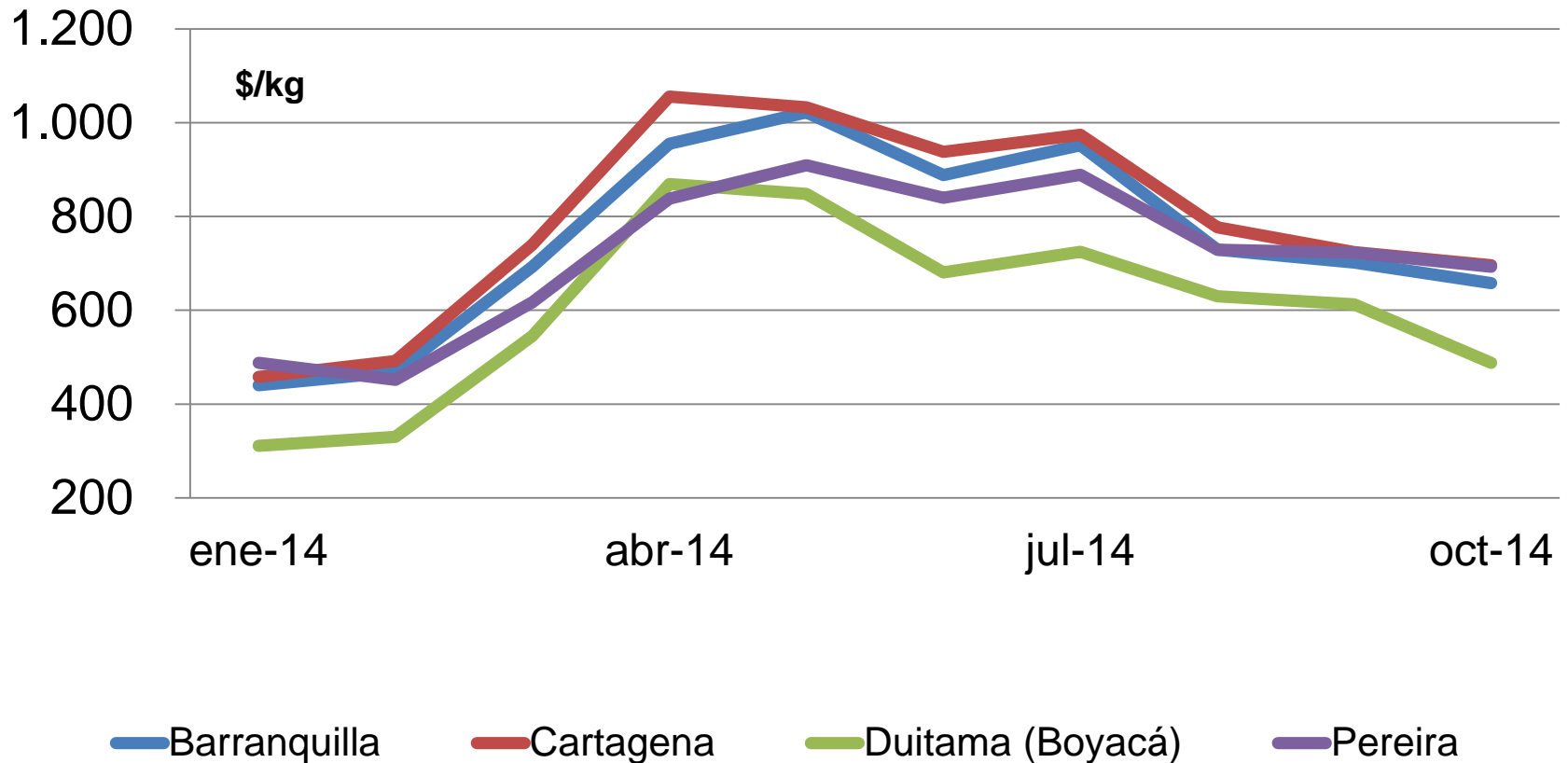
Plátano hartón verde en Cali



Fuente: DANE



Papa única



Fuente: DANE

- Mejoró la producción en la Sabana de Bogotá, Nariño y Boyacá



Verduras y hortalizas



Verduras y hortalizas

Producto	Mercados*			Septiembre
	Total	Bajó	Subió	
Lechuga Batavia	38	32	4	38
Pepino cohombro	38	30	8	38
Habichuela	40	30	10	40
Cebolla cabezona blanca	29	28	0	29
Zanahoria	29	26	3	29
Arveja verde en vaina	33	23	8	33
Cebolla junca	21	16	5	21
Acelga	19	13	2	19
Tomate chonto	15	13	2	15
Espinaca	22	13	5	22
Tomate larga vida	11	9	2	12
Tomate Riogrande	9	8	1	10
Cebolla cabezona roja importada	7	0	7	8
Repollo blanco	26	9	17	26
Frijol verde cargamanto	18	0	18	19
Frijol verde en vaina	22	1	20	22
Ajo importado	24	0	24	24
Chócolo mazorca	38	12	26	38
Pimentón	42	5	37	42

* Información correspondiente al conteo de mercados del mes de octubre de 2014



Verduras y hortalizas

Precio \$/ Kg	Barranquilla		Bogotá		Bucaramanga		Cartagena	
	Precio	Var %	Precio	Var %	Precio	Var %	Precio	Var %
Ahuyama	588	-56.92	1.021	17.9	675	-9.64	913	-25.16
Arveja verde en vaina	4.750	0,00	2.607	3,00	2.046	-11,00	n.d.	-
Cebolla cabezona blanca	1.094	-21.12	878	-28.56	900	-24.31	1.190	-23.67
Cebolla junca	2.133	1.09	1.160	-10.15	1.089	-6.52	1.283	-6.21
Chócolo mazorca	446	-42.82	1.230	12.43	1.212	8.21	505	-25.41
Habichuela	2.316	-27.26	2.236	11.69	1.761	-27.65	2.304	-23.48
Lechuga Batavia	950	0,00	935	-10.01	968	-2.71	1.025	1.49
Pepino cohombro	998	2.89	1.293	2.95	712	12.48	1.062	13.34
Pimentón	1.479	-9.76	2.544	20.11	1.958	-11.24	2.036	7.38
Remolacha	592	-5.58	417	-4.58	628	5.19	678	10.24
Tomate*	1.419	-8.86	1.333	-11.25	1.374	-13.48	1.877	-7.81
Zanahoria	1.285	-14.16	1.183	-20.92	1.148	-14.58	1.244	-15.32

*Variedad predominante en el mercado

Var%: Variación porcentual con respecto al promedio del mes anterior

n.d. : no disponible



Verduras y hortalizas

Precio \$/ Kg	Cali		Cúcuta		Medellín		Pereira	
	Precio	Var %	Precio	Var %	Precio	Var %	Precio	Var %
Ahuyama	595	7.21	889	10.3	480	-4,00	700	0,00
Arveja verde en vaina	1.233	-18.88	2.965	7.62	1.739	-15.54	1.731	-20.27
Cebolla cabezona blanca	837	-18.58	897	-23.33	1.130	-18.71	926	-27.09
Cebolla junca	997	-3.58	1.064	-7.24	948	-0.52	694	-39.02
Chócolo mazorca	826	-2.13	782	-15.91	809	17.93	n.d.	-
Habichuela	1.603	-10.99	2.045	-30.84	1.239	-21.58	1.608	-21.68
Lechuga Batavia	563	-14.83	819	20.09	519	-8.95	1.093	-10.56
Pepino cohombro	532	-29.63	762	-12.31	804	-7.37	928	-12.29
Pimentón	1.869	21.52	1.977	-6.96	2.011	51.77	1.743	30.95
Remolacha	565	10.78	665	3.74	579	58.63	n.d.	-
Tomate*	1.147	-16.46	n.d.	-	1.278	-2.37	1.278	-10.38
Zanahoria	1.398	-11.85	1.077	-15.53	570	-11.35	1.244	-7.23

*Variedad predominante en el mercado

Var%: Variación porcentual con respecto al promedio del mes anterior

n.d. : no disponible

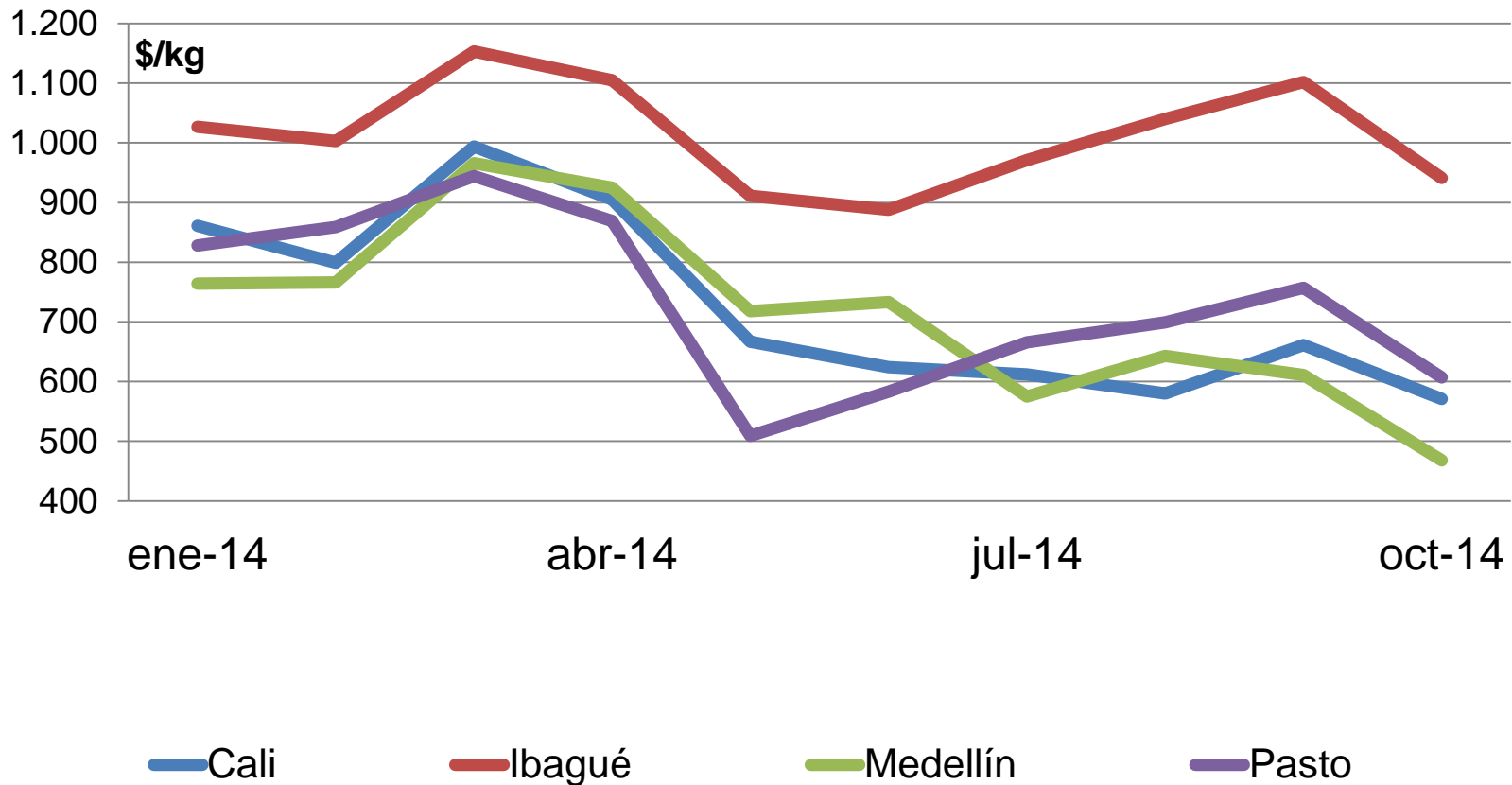


Verduras y hortalizas

- En octubre bajaron las cotizaciones mayoristas de del pepino cohombro, la habichuela, la cebolla cabezona blanca, la zanahoria y la arveja verde en vaina
 - Hubo buena producción de pepino cohombro en Santander y Valle del Cauca
- En contraste, aumentaron los precios del pimentón, el chόcolo mazorca y los fríjoles verdes cargamanto y en vaina



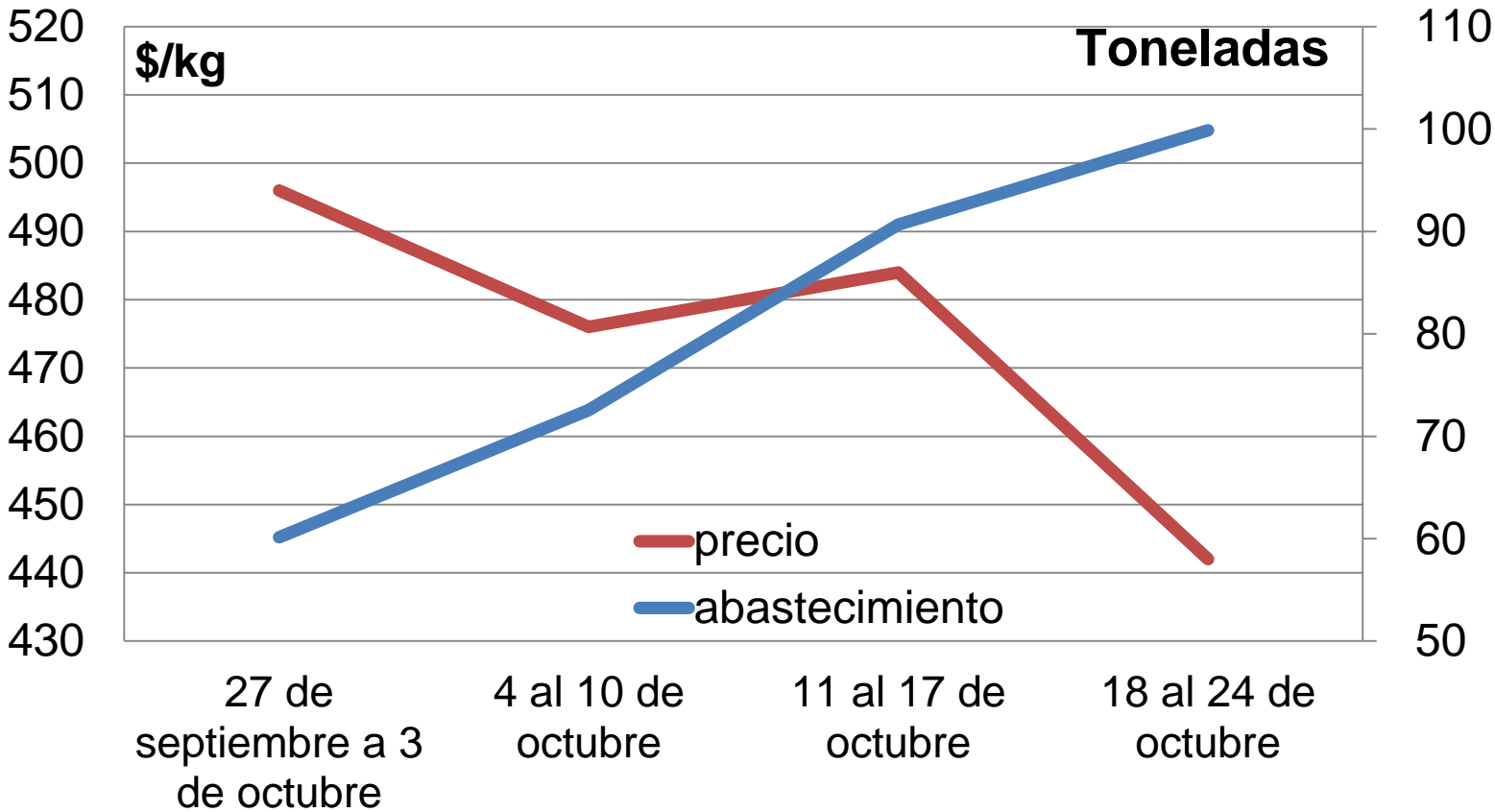
Lechuga Batavia



Fuente: DANE

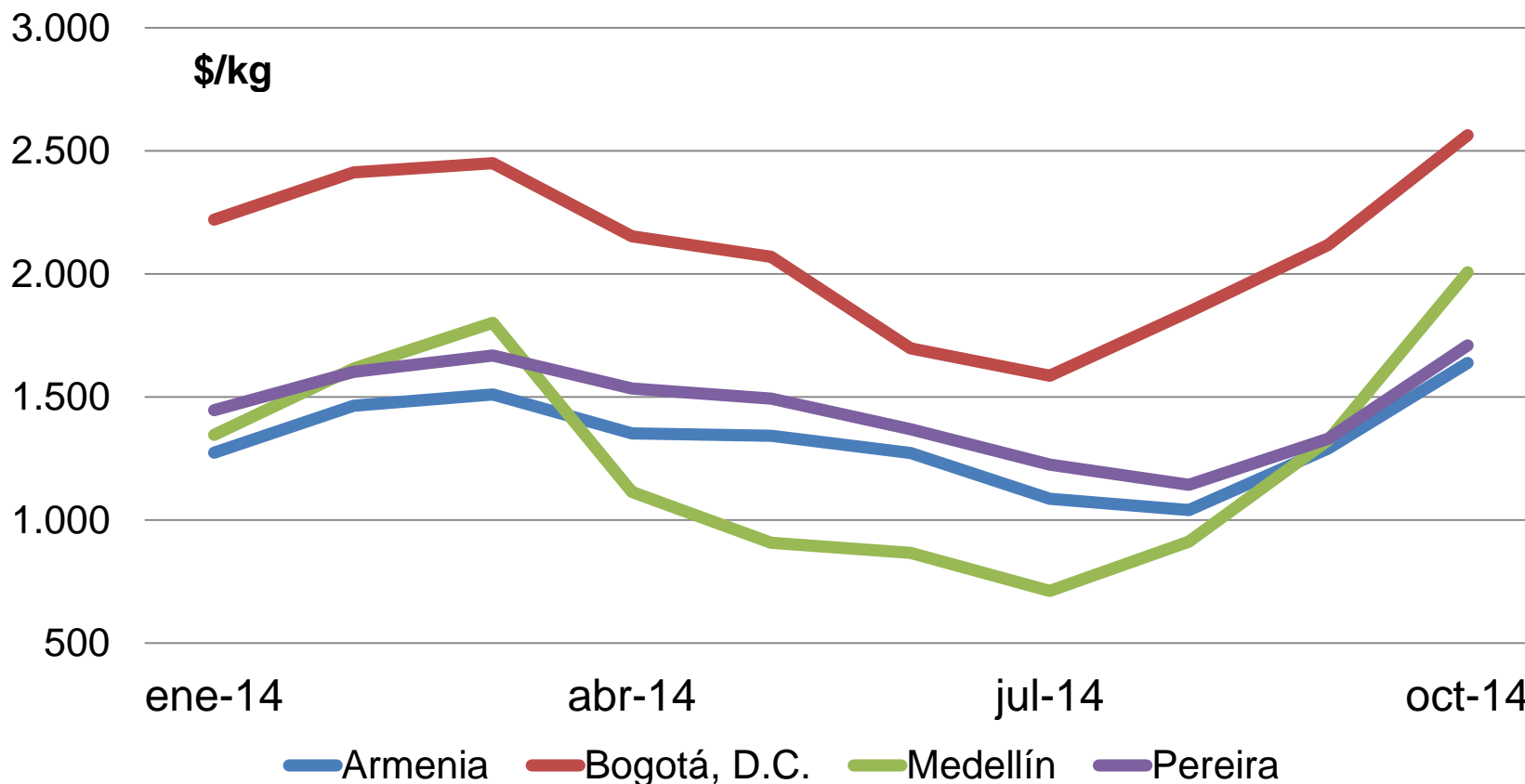
- Mejoró la producción en Cundinamarca y Nariño

Lechuga en Medellín



Fuente: DANE





Fuente: DANE

- Se redujo la oferta procedente de Valle del Cauca, Santander y Norte de Santander

Granos, cárnicos, lácteos y procesados



Granos, cárnicos, lácteos y procesados

- En los granos y cereales, subieron los precios de la lenteja importada, el arroz de primera y los frijoles
- En los lácteos, aumentaron las cotizaciones de todos los tipos de huevo, mientras que bajó el queso
- En las carnes se destacaron las caídas de las cotizaciones de varios cortes de pollo
- Para los procesados, bajaron los precios de la sal yodada, el azúcar sulfitada y la fécula de maíz



Granos, cárnicos, lácteos y procesados

Precio \$/ Kg	Barranquilla		Bogotá		Bucaramanga		Cartagena	
	Precio	Var %	Precio	Var %	Precio	Var %	Precio	Var %
Arroz de primera	2.190	-0.05	2.051	1.33	2.280	0.09	2.283	1.29
Arveja verde seca importada	1.918	0,00	1.852	-5.75	1.787	1.3	2.197	1.57
Frijol seco*	5.473	23.32	4.094	6.23	3.200	-1.63	5.475	21.99
Garbanzo importado	n.d.	-	3.279	-1.38	2.772	3.55	n.d.	-
Lenteja importada	2.201	12.24	2.398	16.86	2.542	13.99	2.245	14.37
Maíz amarillo*	1.206	-4.96	786	4.94	n.d.	-	760	-2.56
Huevo tipo AA	239	3.91	263	10.97	248	13.76	249	13.18
Queso costeño	7.020	-7.63	8.850	-3.42	9.000	-1.82	6.690	-0.8
Carne de cerdo, lomo sin hueso	12.800	0,00	12.850	-3.3	n.d.	-	13.000	0,00
Carne de res, lomo fino	16.500	0,00	17.437	-0.26	29.000	0,00	17.750	0,00
Pechuga de pollo	6.840	-0.87	6.694	-3.13	6.813	-1.38	6.894	0.09
Aceite vegetal mezcla	3.877	-0.1	4.476	-1.52	3.808	-0.73	3.700	0.9
Azúcar sulfitada	1.426	-0.77	1.508	-1.63	1.561	-1.27	1.450	-0.41
Galletas saladas 3 tacos	7.801	0,00	7.720	-0.16	8.071	-0.23	7.432	-1.95
Harina de trigo	1.151	-0.17	1.406	1.08	1.737	-0.12	1.215	-0.25
Harina precocida de maíz	1.677	-0.06	2.368	1.46	1.794	0.45	2.667	0,00
Margarina	10.638	4,00	8.244	0.07	9.090	-0.02	n.d.	-
Panela*	1.620	1.57	1.500	-3.41	1.719	1.72	1.300	4,00
Pastas alimenticias	4.060	0,00	4.423	-0.14	3.387	-0.47	2.667	0,00
Salsa de tomate doy pack	n.d.	-	12.347	-2.39	12.109	-1.05	12.927	0.18

*Variedad predominante en el mercado

Var%: Variación porcentual con respecto al promedio del mes anterior

n.d. : no disponible



Granos, cárnicos, lácteos y procesados

Precio \$/ Kg	Cali		Cúcuta		Medellín		Pereira	
	Precio	Var %	Precio	Var %	Precio	Var %	Precio	Var %
Arroz de primera	2.100	0.53	2.102	-0.28	2.182	-1.84	2.212	0,00
Arveja verde seca importada	1.985	0.61	1.885	0.32	2.150	0,00	1.717	-4.24
Frijol seco*	2.750	2.61	5.125	4.87	4.475	13.64	3.948	-1.99
Garbanzo importado	n.d.	-	3.544	1.63	2.908	-0.41	2.740	0,00
Lenteja importada	2.283	15.89	2.597	20.51	2.772	26.4	2.566	34.98
Maíz amarillo*	953	4.04	n.d.	-	995	0.2	1.170	2.63
Huevo tipo AA	249	14.75	240	10.6	257	10.3	245	7.46
Queso costeño	9.000	-1.61	9.563	-1.41	8.060	-0.28	9.500	0,00
Carne de cerdo, lomo sin hueso	12.175	-2.65	10.000	0,00	12.945	-5.16	13.500	0,00
Carne de res, lomo fino	13.633	-1.4	13.000	2.1	19.900	-5.86	14.000	0,00
Pechuga de pollo	7.050	2.07	6.600	-1.2	7.525	0.25	n.d.	-
Aceite vegetal mezcla	4.583	0,00	3.632	-2.52	3.793	-0.39	n.d.	-
Azúcar sulfitada	1.507	0,00	n.d.	-	1.541	-0.13	1.700	0,00
Galletas saladas 3 tacos	7.888	0,00	8.267	0.18	7.556	0,00	7.593	-2.38
Harina de trigo	2.240	-3.03	1.433	-0.28	2.270	0,00	2.368	0,00
Harina precocida de maíz	2.135	1.67	1.525	-0.65	n.d.	-	2.338	0.39
Margarina	13.800	1.85	n.d.	-	9.213	0,00	n.d.	-
Panela*	2.550	-0.58	1.620	-0.61	1.410	4.14	2.102	-2.95
Pastas alimenticias	4.778	0,00	2.832	-0.77	4.508	0.27	4.436	0,00
Salsa de tomate doy pack	13.073	0,00	n.d.	-	12.391	1.72	12.975	0,00

*Variedad predominante en el mercado

Var%: Variación porcentual con respecto al promedio del mes anterior

n.d. : no disponible



Granos, cárnicos, lácteos y procesados

Producto	Mercados*			Septiembre
	Total	Bajó	Subió	
Lenteja importada	33	0	33	33
Arroz de primera	31	10	18	31
Fríjol cargamanto rojo	18	2	15	17
Fríjol cargamanto blanco	9	0	9	9
Fríjol Zaragoza	8	0	8	8
Fríjol calima	10	3	7	11
Fríjol radical	8	1	6	8
Fríjol cabeza negra nacional	4	0	4	4
Arveja amarilla seca importada	6	5	1	6
Maíz amarillo cáscara	17	9	5	17

Producto	Mercados*			Septiembre
	Total	Bajó	Subió	
Huevo rojo AA	25	0	24	25
Huevo rojo A	22	0	22	22
Huevo rojo B	15	0	15	16
Leche en polvo	24	8	13	24
Huevo rojo extra	14	1	12	13
Huevo blanco A	7	0	7	8
Huevo blanco AA	6	0	6	8
Huevo blanco extra	7	0	6	7
Huevo blanco B	5	0	5	6
Queso Caquetá	8	7	1	8
Queso costeño	24	20	2	24

* Información correspondiente al conteo de mercados del mes de octubre de 2014



Granos, cárnicos, lácteos y procesados

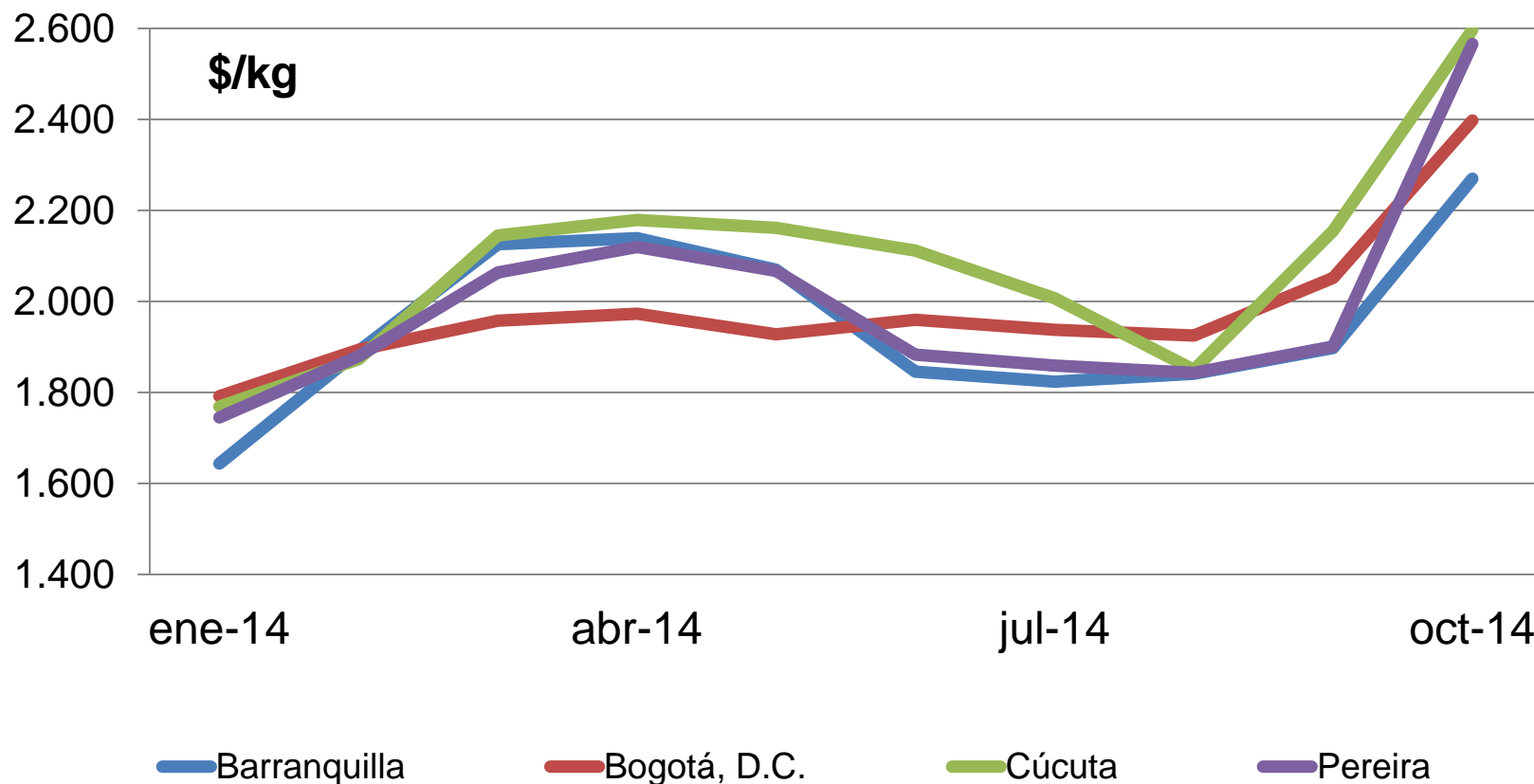
Producto	Mercados*			Septiembre
	Total	Bajó	Subió	
Pechuga de pollo	27	16	8	27
Pierna pernil con rabadilla	21	13	5	21
Alas de pollo con costillar	14	10	3	13
Carne de res, chatas	27	10	5	27
Carne de cerdo, espinazo	19	9	3	19
Tilapia roja entera fresca	13	9	4	13
Carne de res, bola de brazo	23	8	2	23
Carne de res, centro de pierna	21	8	3	21
Pierna pernil sin rabadilla	7	7	0	7
Muslos de pollo sin rabadilla	6	6	0	6
Trucha en corte mariposa	10	2	7	10

Producto	Mercados*			Septiembre
	Total	Bajó	Subió	
Sal yodada	33	19	6	33
Azúcar sulfitada	24	17	5	24
Harina de trigo	32	16	10	32
Panela cuadrada morena	19	12	6	19
Fécula de maíz	19	11	5	19
Mayonesa doy pack	20	10	4	20
Salsa de tomate doy pack	26	6	13	26
Lomitos de atún en lata	27	6	17	27
Sardinas en lata	26	1	23	26

* Información correspondiente al conteo de mercados del mes de octubre de 2014



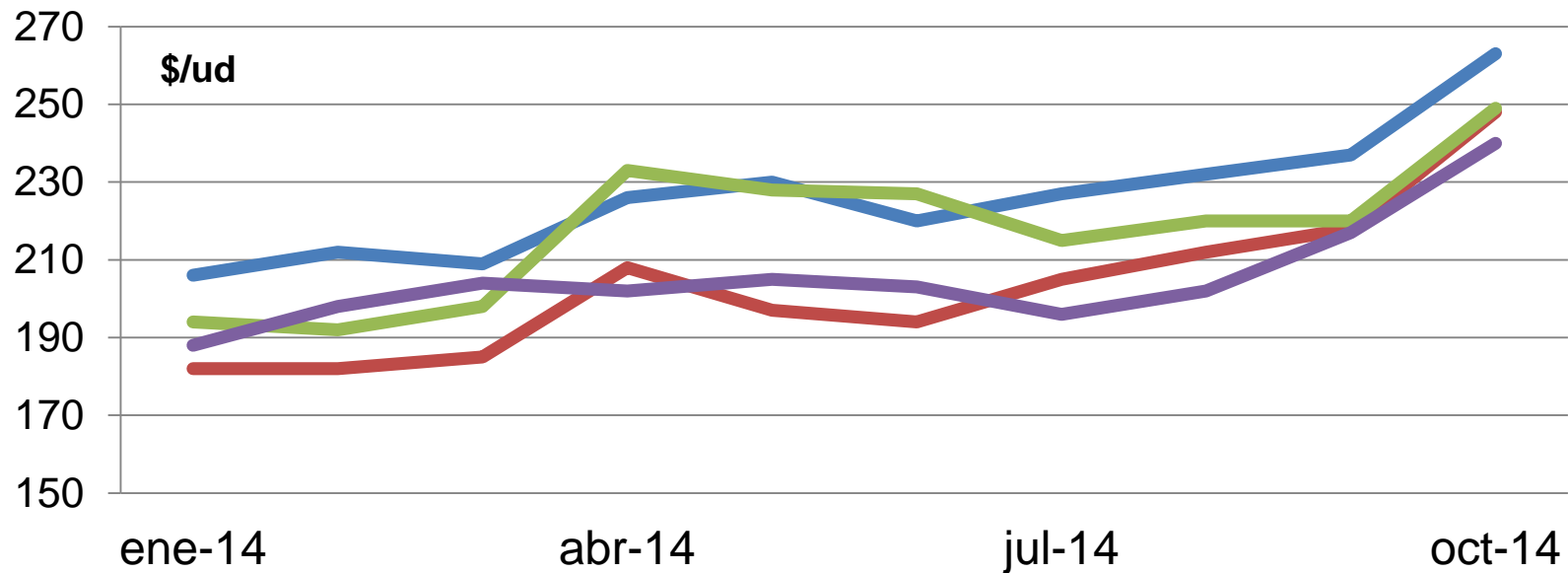
Lenteja importada



Fuente: DANE

- Continúa el bajo ingreso desde Canadá

Huevo rojo AA



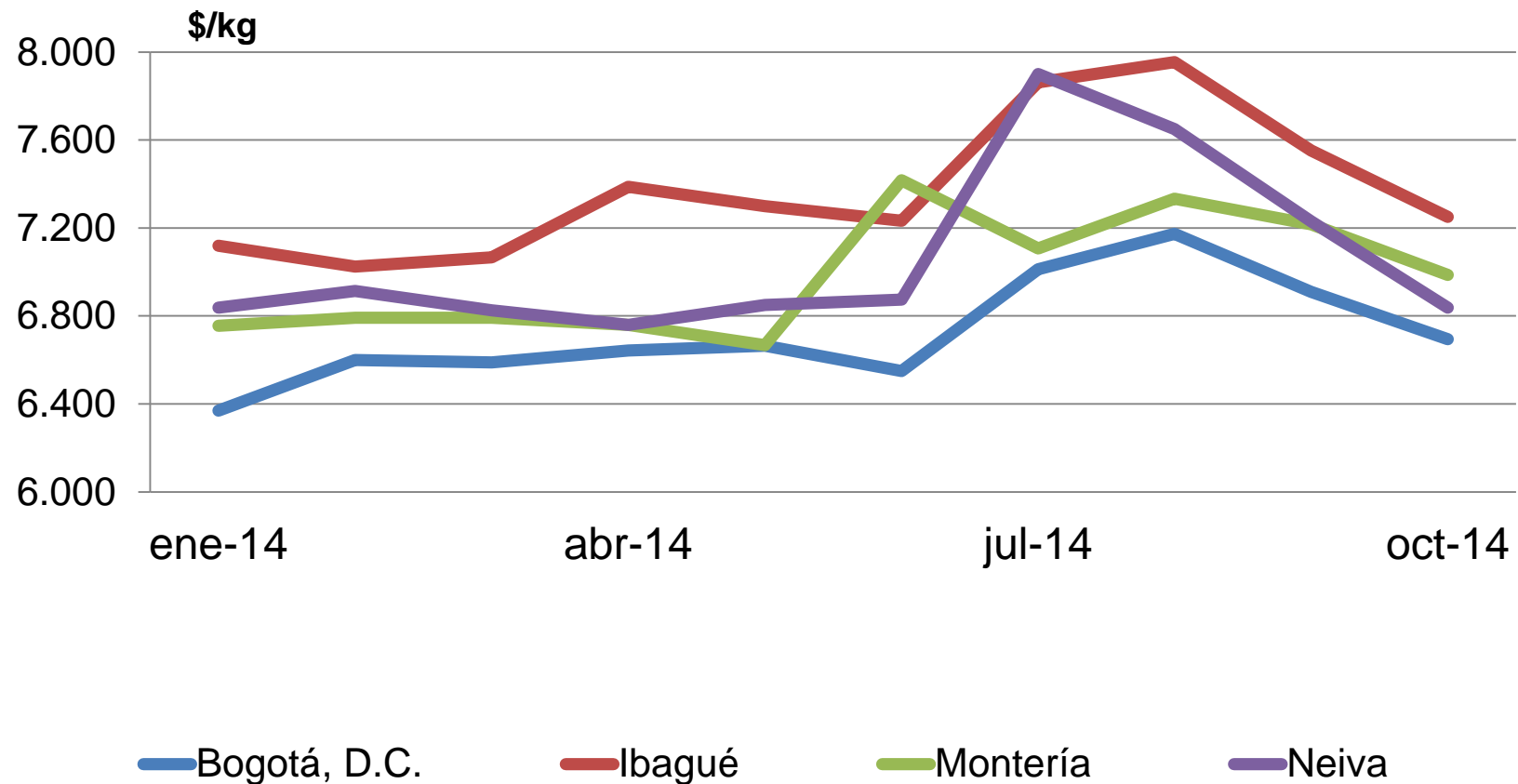
— Bogotá, D.C. — Bucaramanga — Cartagena — Cúcuta

Fuente: DANE

- Disminución en la producción en las granjas avícolas de Cundinamarca y Santander



Pechuga de pollo

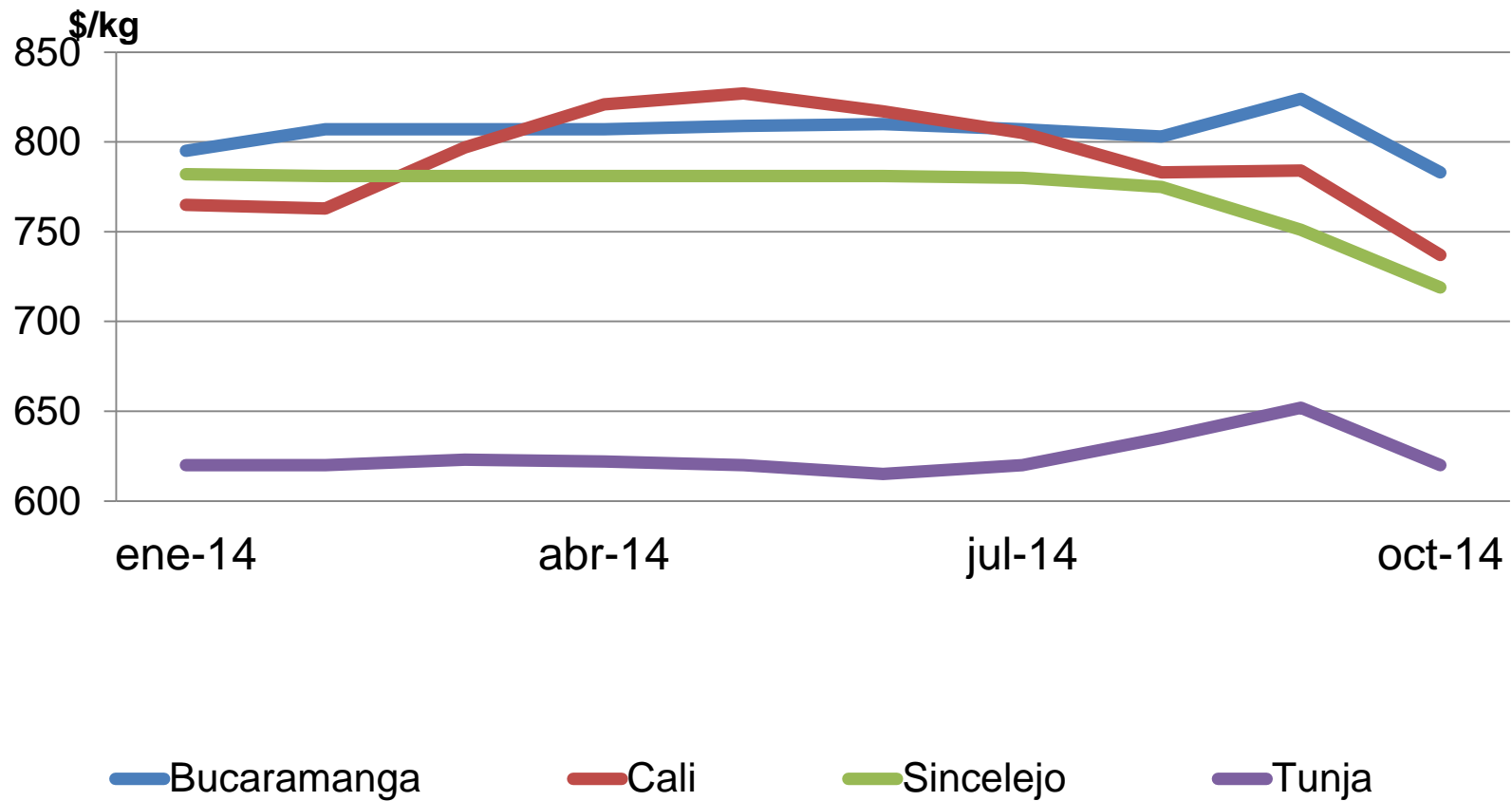


Fuente: DANE

- Reducción de la demanda de este tipo de carne



Sal yodada



Fuente: DANE



Variación acumulada y 12 meses



Variación acumulada

Producto	Barranquilla	Bogotá	Bucaramanga	Cartagena	Cali	Cúcuta	Medellín	Pereira
Hortalizas y verduras								
Ahuyama	13,73%	2,51%	-9,52%	19,50%	-22,83%	11,13%	-33,79%	-30,02%
Arveja verde en vaina	4,93%	-21,85%	-24,00%	-	-43,90%	5,86%	-15,50%	-23,85%
Cebolla cabeza blanca	-1,17%	-19,82%	-8,63%	4,57%	-11,52%	-11,28%	-14,20%	-9,56%
Cebolla junca	61,22%	9,54%	53,60%	-	32,05%	46,96%	-30,09%	3,34%
Chócolo mazorca	-9,72%	129,91%	73,64%	6,09%	40,96%	64,98%	15,90%	-
Habichuela	32,19%	0,27%	32,41%	26,87%	32,37%	37,90%	-28,71%	0,97%
Lechuga Batavia	-42,60%	0,65%	-12,32%	-31,80%	-39,72%	10,98%	-55,79%	-18,19%
Pepino cohombro	-21,17%	-14,88%	-7,41%	-9,08%	-38,14%	-8,96%	-17,54%	-21,32%
Pimentón	28,27%	6,98%	64,95%	31,78%	35,43%	118,69%	62,57%	7,98%
Remolacha	-48,25%	-53,62%	-51,17%	-43,64%	-47,29%	-13,97%	-47,51%	-
Tomate*	60,34%	15,21%	69,84%	65,81%	-4,58%	-	2,65%	0,09%
Zanahoria	91,22%	70,46%	84,27%	78,74%	119,12%	70,95%	26,95%	85,80%



Variación acumulada

Producto	Barranquilla	Bogotá	Bucaramanga	Cartagena	Cali	Cúcuta	Medellín	Pereira
Frutas frescas								
Aguacate *	-	-9,42%	-	-	8,69%	-	4,54%	4,60%
Banano*	53,42%	5,48%	11,64%	-	4,00%	13,60%	-19,76%	0,00%
Coco	-	0,27%	9,36%	34,42%	-2,28%	-	-1,54%	-5,31%
Granadilla	3,79%	17,57%	11,32%	14,37%	-	6,75%	-3,66%	6,37%
Guayaba pera	-1,06%	22,42%	18,49%	5,58%	2,51%	-	-2,57%	-7,60%
Limón común	-15,74%	38,04%	16,50%	-12,80%	70,50%	-	17,83%	56,86%
Lulo	-0,53%	0,55%	2,58%	1,01%	1,18%	16,00%	-7,59%	12,68%
Mandarina*	35,37%	138,33%	25,37%	28,57%	-5,75%	74,24%	-51,91%	-41,48%
Mango Tommy	-	223,73%	168,51%	-	234,20%	-	210,89%	221,14%
Manzana roja importada	1,90%	23,21%	20,30%	3,30%	10,53%	10,98%	13,93%	1,94%
Maracuyá	9,85%	-	5,20%	26,21%	30,12%	73,21%	4,07%	41,48%
Mora de Castilla	43,79%	29,91%	63,06%	34,76%	-1,58%	63,92%	67,11%	37,77%
Naranja Valencia	19,75%	42,53%	17,63%	-	87,90%	-	45,74%	44,44%
Papaya maradol	15,68%	-6,43%	-0,57%	17,69%	36,95%	4,43%	31,73%	39,65%
Piña *	2,68%	12,17%	9,80%	24,35%	23,63%	9,96%	0,48%	11,36%
Tomate de árbol	-6,26%	38,03%	-14,75%	-20,21%	-25,16%	3,02%	-5,70%	-2,15%

Producto	Barranquilla	Bogotá	Bucaramanga	Cartagena	Cali	Cúcuta	Medellín	Pereira
Tubérculos y plátanos								
Arracacha*	-	-21,95%	-1,67%	-	-23,02%	-11,09%	-42,13%	-7,55%
Papa negra*	77,60%	45,02%	60,63%	71,01%	74,78%	67,75%	43,29%	56,30%
Papa criolla	20,39%	21,17%	21,18%	4,77%	-	13,50%	35,54%	17,99%
Plátano guineo	-	-10,75%	-	-	-	3,10%	-19,75%	-7,85%
Plátano hartón verde	71,61%	33,30%	39,63%	67,24%	16,27%	15,39%	11,60%	10,91%
Yuca*	84,36%	28,84%	3,53%	67,53%	-	12,16%	69,83%	0,50%



Variación 12 meses

Producto	Barranquilla	Bogotá	Bucaramanga	Cartagena	Cali	Cúcuta	Medellín	Pereira
Hortalizas y verduras								
Ahuyama	25,64%	14,85%	-7,28%	23,05%	18,06%	11,13%	-5,51%	18,92%
Arveja verde en vaina	21,08%	24,14%	40,23%	-	34,31%	16,05%	29,01%	12,51%
Cebolla cabezona blanca	6,11%	-16,30%	6,26%	13,98%	-14,85%	6,15%	-17,46%	-0,77%
Cebolla junca	84,68%	63,15%	99,09%	-	146,78%	93,81%	14,63%	121,14%
Chócolo mazorca	-14,07%	101,64%	41,75%	-3,26%	34,75%	86,63%	24,85%	-
Habichuela	70,80%	102,35%	87,14%	62,60%	73,30%	92,92%	60,70%	119,50%
Lechuga Batavia	17,57%	84,78%	16,21%	10,45%	10,39%	15,84%	-24,89%	10,82%
Pepino cohombro	-14,77%	-7,11%	5,33%	0,47%	-42,67%	-6,27%	-10,67%	-20,38%
Pimentón	25,45%	0,32%	62,62%	27,81%	45,00%	87,04%	81,01%	25,00%
Remolacha	-42,69%	-52,93%	-37,57%	-25,08%	-47,64%	-15,72%	-33,22%	-
Tomate*	-3,73%	-3,13%	-9,19%	3,70%	10,50%	-	4,07%	-3,82%
Zanahoria	56,14%	44,62%	51,85%	47,92%	58,14%	60,75%	54,47%	40,07%



Variación 12 meses

Producto	Barranquilla	Bogotá	Bucaramanga	Cartagena	Cali	Cúcuta	Medellín	Pereira
Frutas frescas								
Aguacate *	-	5,95%	-	-	14,62%	-	12,99%	24,91%
Banano*	104,04%	2,24%	8,19%	-	4,00%	19,75%	-18,80%	-2,93%
Coco	-	0,03%	13,58%	40,08%	-0,41%	-	18,28%	2,57%
Granadilla	2,04%	35,86%	30,61%	6,86%	-	12,42%	18,32%	28,48%
Guayaba pera	-3,55%	58,51%	-15,58%	6,93%	5,25%	-	28,00%	-8,61%
Limón común	28,08%	5,00%	9,75%	24,17%	11,98%	-	30,32%	10,46%
Lulo	7,41%	16,26%	20,84%	12,95%	14,69%	24,45%	8,28%	11,93%
Mandarina*	12,43%	39,32%	31,36%	21,62%	12,87%	14,09%	-29,00%	-19,77%
Mango Tommy	-	24,84%	5,73%	-	40,44%	-	-2,66%	19,28%
Manzana roja importada	2,42%	25,26%	17,78%	3,21%	13,38%	18,43%	9,15%	0,81%
Maracuyá	23,28%	-	18,96%	12,55%	29,67%	50,15%	9,51%	42,38%
Mora de Castilla	21,99%	21,78%	27,17%	16,83%	-2,61%	22,88%	31,34%	30,72%
Naranja Valencia	13,94%	41,29%	34,44%	-	87,47%	-	29,60%	12,26%
Papaya maradol	-2,52%	12,93%	12,14%	8,33%	25,12%	32,03%	10,47%	24,20%
Piña *	-2,63%	16,57%	14,47%	23,49%	9,30%	5,55%	-1,88%	9,33%
Tomate de árbol	-13,67%	6,12%	-24,37%	-31,82%	-32,05%	-6,28%	4,89%	-6,11%

Producto	Barranquilla	Bogotá	Bucaramanga	Cartagena	Cali	Cúcuta	Medellín	Pereira
Tubérculos y plátanos								
Arracacha*	-	-25,33%	-12,86%	-	-28,18%	-14,18%	-30,10%	-15,95%
Papa negra*	82,07%	40,28%	52,37%	97,17%	62,53%	73,83%	27,99%	86,00%
Papa criolla	39,42%	33,79%	27,40%	22,11%	-	13,28%	24,95%	25,41%
Plátano guineo	-	-3,70%	-	-	-	0,00%	-14,95%	-4,36%
Plátano hartón verde	36,24%	11,64%	18,60%	49,36%	15,40%	12,06%	3,19%	9,89%
Yuca*	85,31%	31,32%	-0,59%	67,05%	-	9,55%	46,46%	3,61%



Comparación octubre 2013-2014



Comparación octubre 2013 - 2014

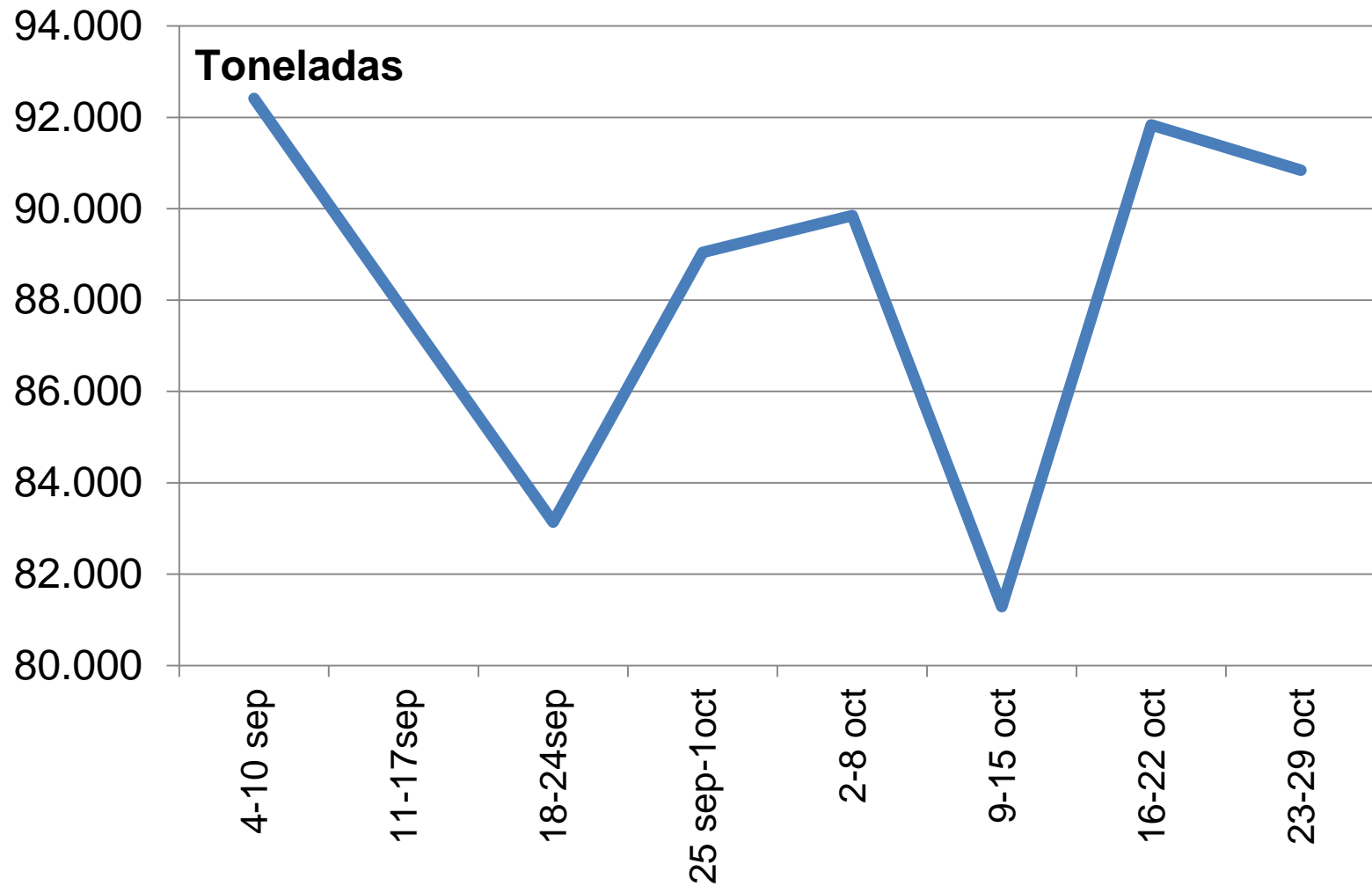
Producto	Octubre de 2014		Octubre de 2013	
	Bajan	Suben	Bajan	Suben
VERDURAS Y HORTALIZAS				
Lechuga Batavia	32	4	30	5
Habichuela	30	10	26	14
Cebolla cabezona blanca	28	0	29	0
Zanahoria	26	3	20	9
Arveja verde en vaina	23	8	33	0
Cebolla junca	16	5	20	1
Acelga	13	2	10	6
FRUTAS FRESCAS				
Mora de Castilla	2	39	6	33
Pera importada	0	31	15	16
Melón Cantalup	3	30	7	24
Limón Tahití	0	27	5	22
Aguacate papelillo	1	25	4	19
Guanábana	6	21	11	15
Kiwi	0	20	7	10
Guayaba pera	14	20	8	22
Limón común	6	17	8	16
Uva red globe nacional	8	14	10	12
Uchuva con cáscara	3	11	3	8
Piña manzana	4	11	4	9
TUBERCULOS, RAICES Y PLATANOS				
Plátano hartón verde	14	22	18	21
Plátano guineo	4	11	7	11
Plátano hartón maduro	0	10	4	6
Plátano dominico hartón	0	6	0	6



Abastecimiento

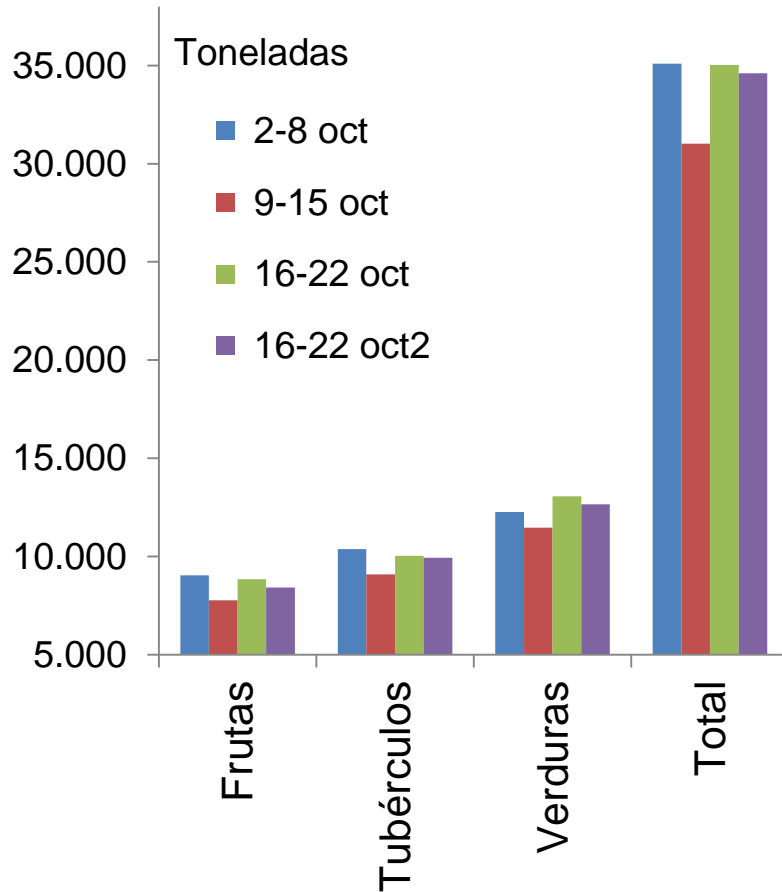


Abastecimiento a los mercados

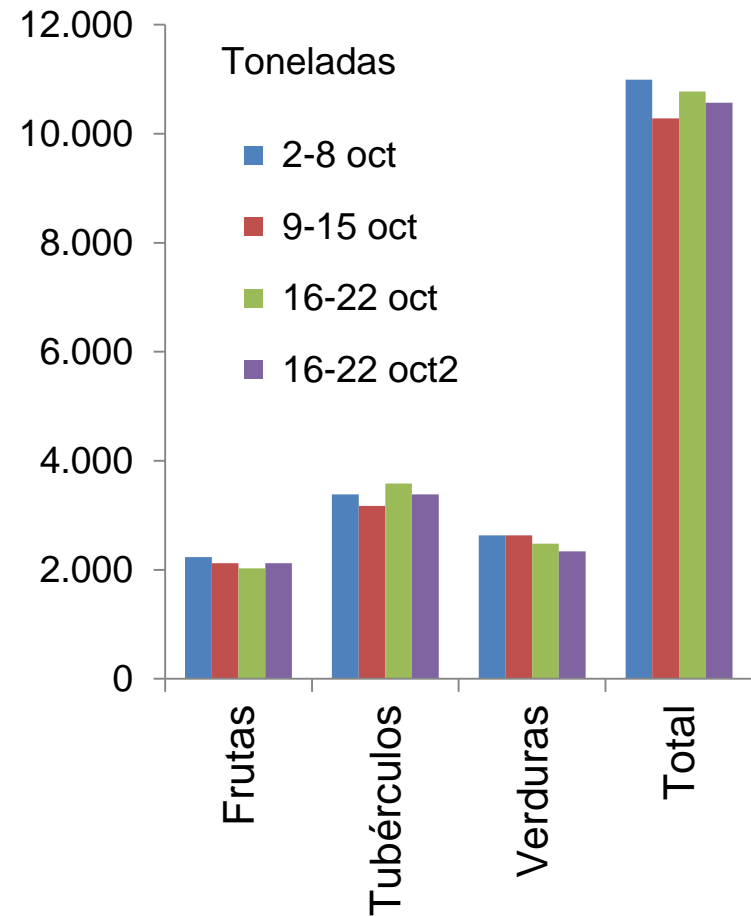


Abastecimiento de alimentos

Bogotá

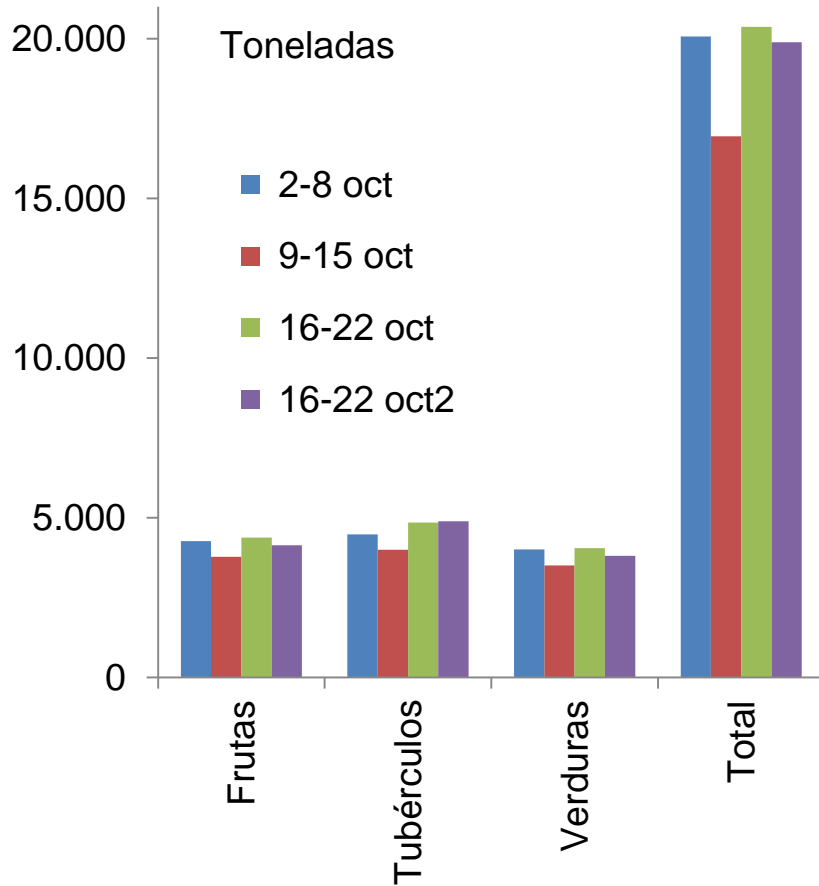


Cali

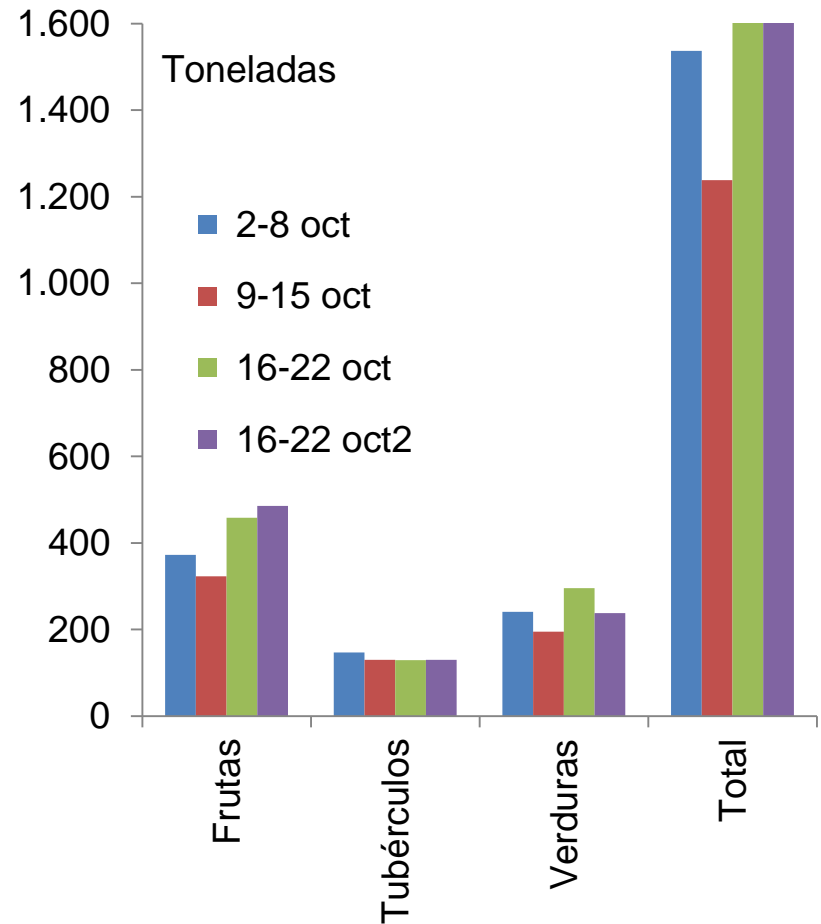


Abastecimiento de alimentos

Medellín



Pereira





**PROSPERIDAD
PARA TODOS**