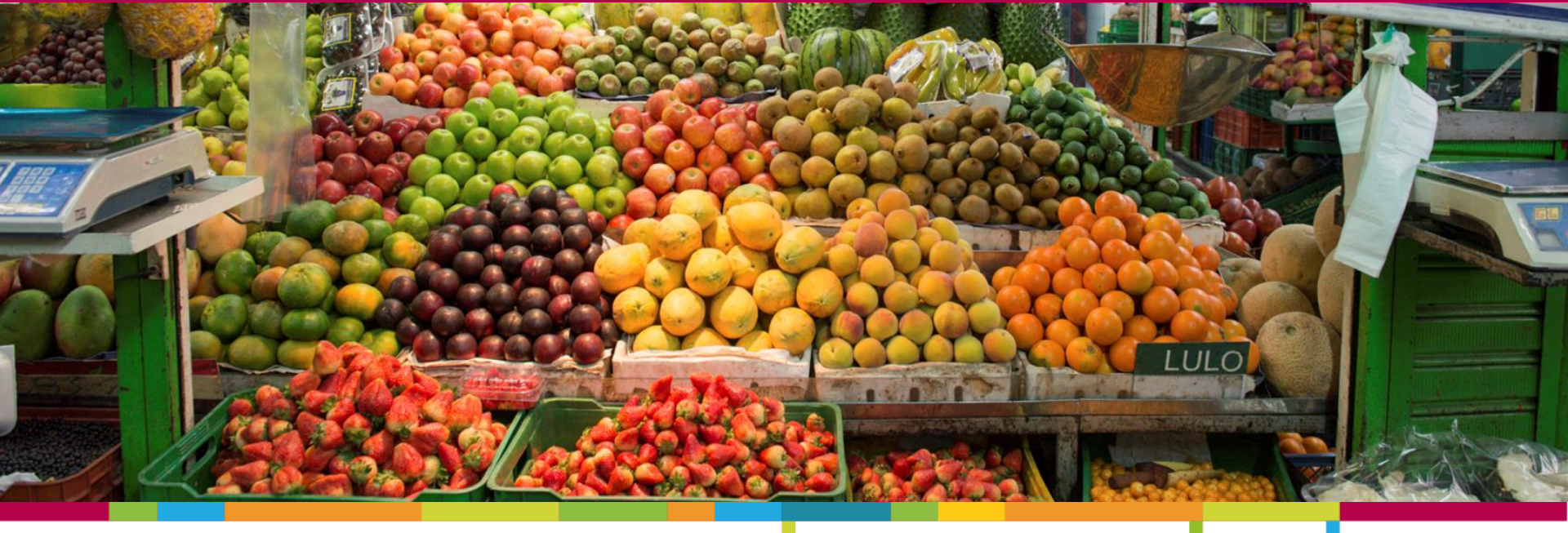


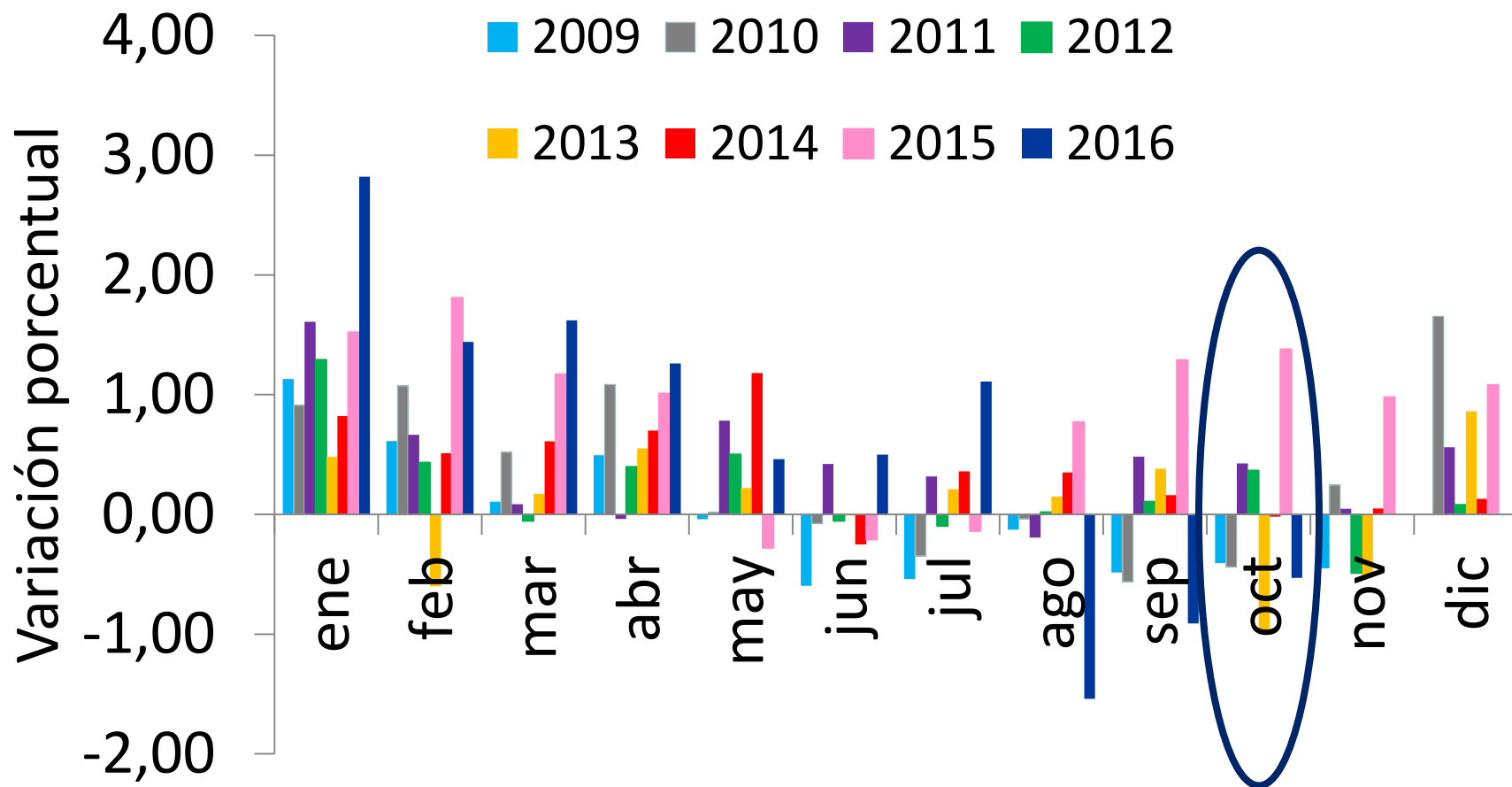
SISTEMA DE INFORMACIÓN DE PRECIOS Y ABASTECIMIENTO DEL SECTOR AGROPECUARIO - SIPSA



PRECIOS MAYORISTAS

Octubre de 2016

IPC de alimentos



Fuente: DANE



DANE
Para tomar decisiones



Comportamiento de los precios en octubre

- ★ En octubre bajaron las cotizaciones mayoristas de las verduras y hortalizas, las frutas frescas, los tubérculos, raíces y plátanos, los cereales y los lácteos y huevos.
- ★ En contraste, se incrementaron los precios de las carnes y los pescados y los procesados



DANE
Para tomar decisiones



Verduras y hortalizas

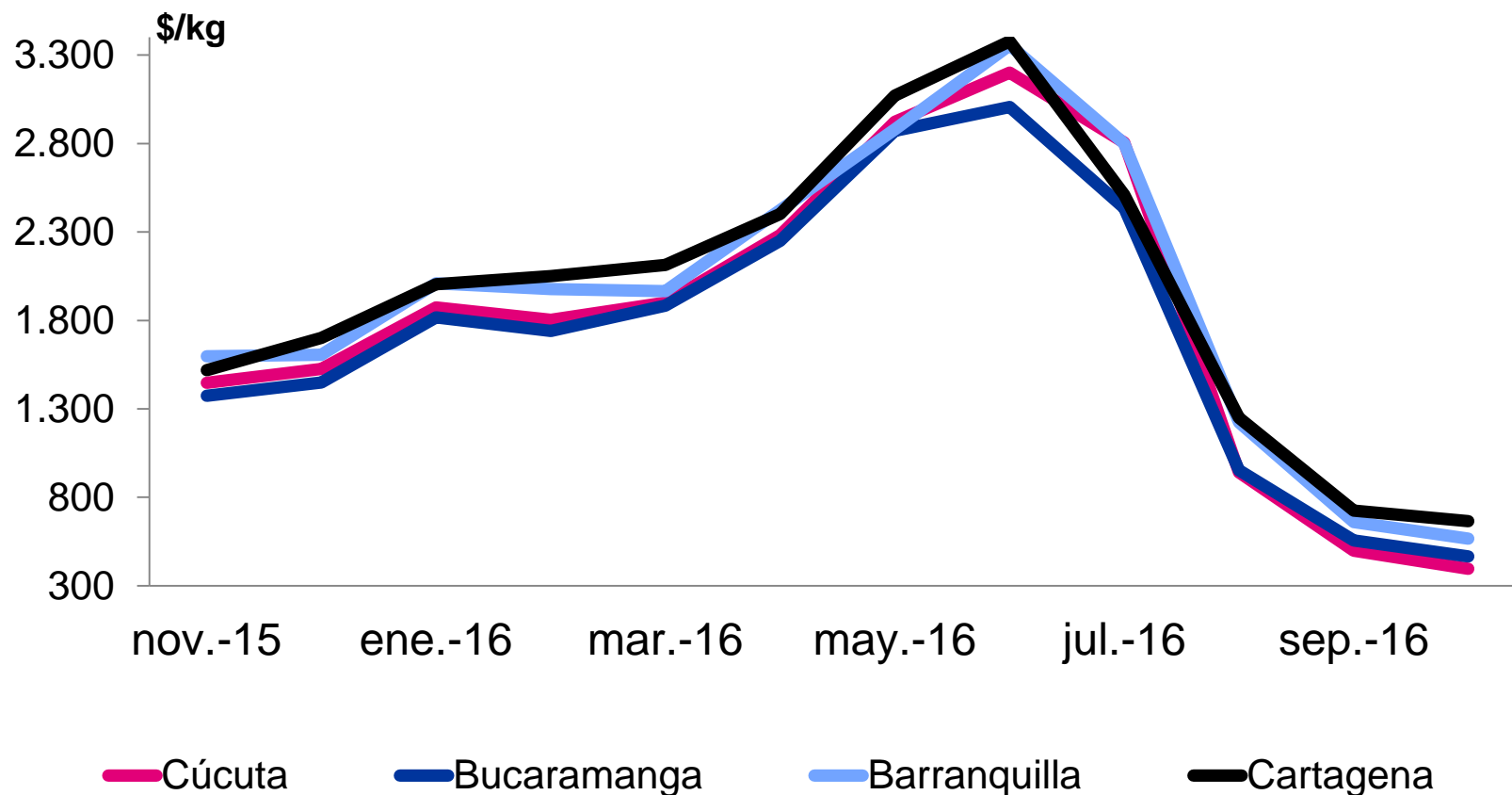
- ✦ En octubre cayeron los precios mayoristas del apio, el repollo blanco, la cebolla junca, la ahuyama, la remolacha y la zanahoria
 - ✦ Las lluvias han beneficiado la producción de apio en la Sabana de Bogotá, Nariño y Antioquia
- ✦ En cambio, aumentaron los precios mayoristas del pepino cohombro, el pimentón, la arveja verde, la habichuela y la lechuga Batavia



DANE
Para tomar decisiones



Cebolla cabezona blanca

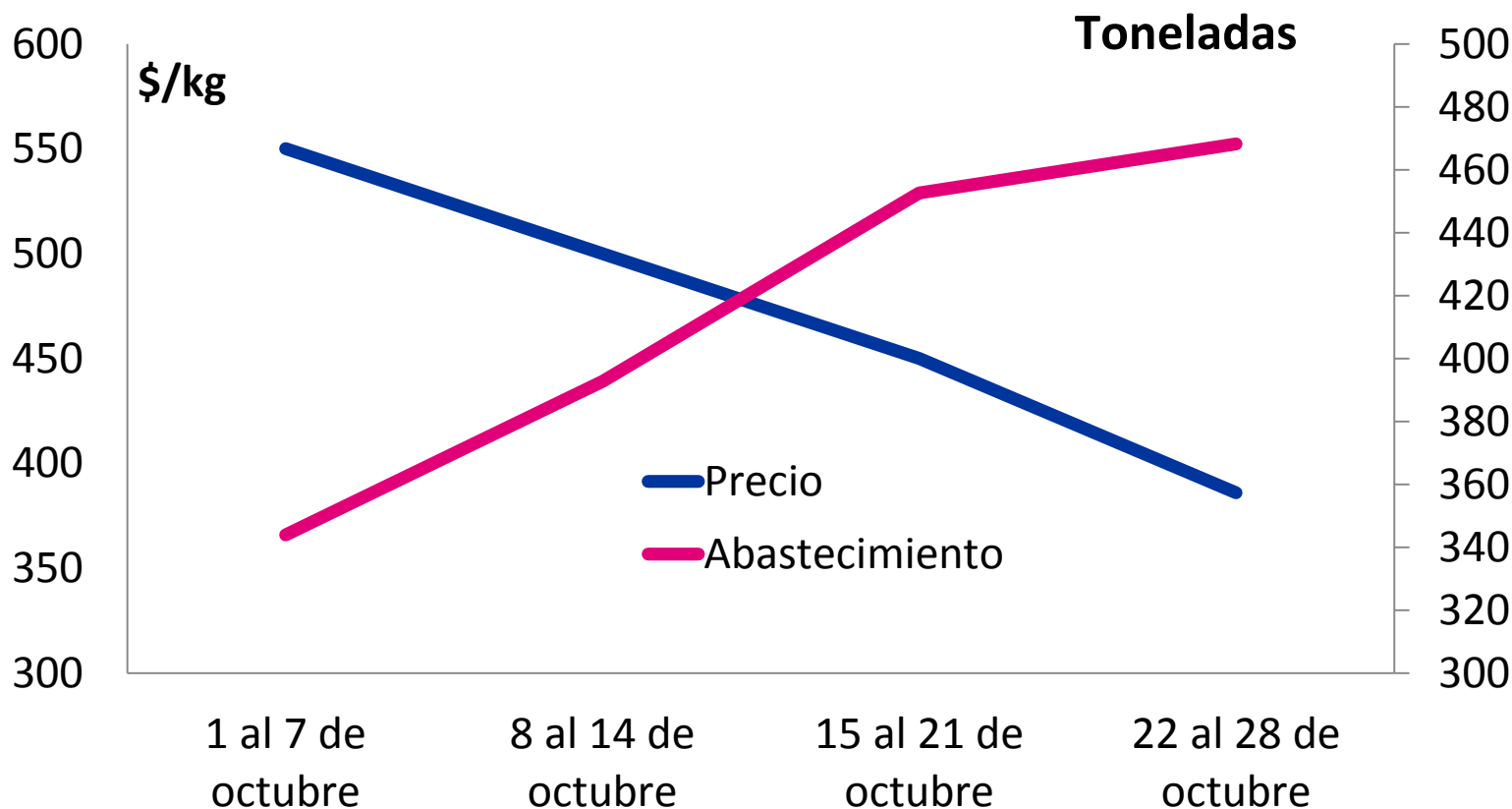


Fuente: DANE

- Mayor nivel de oferta procedente de Boyacá, Norte de Santander y Cundinamarca



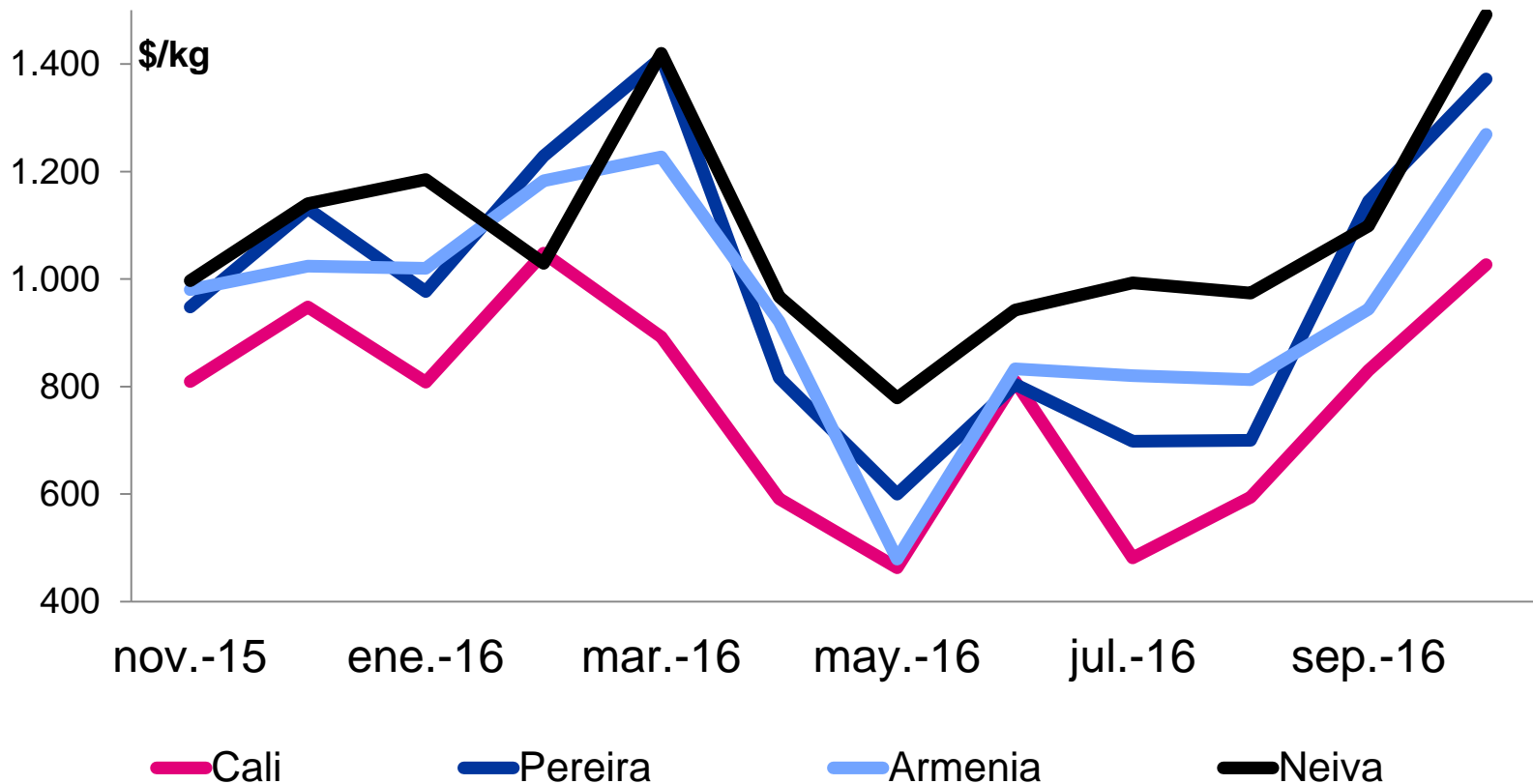
Cebolla cabezona blanca en Bucaramanga



Fuente: DANE



Pepino cohombro



Fuente: DANE

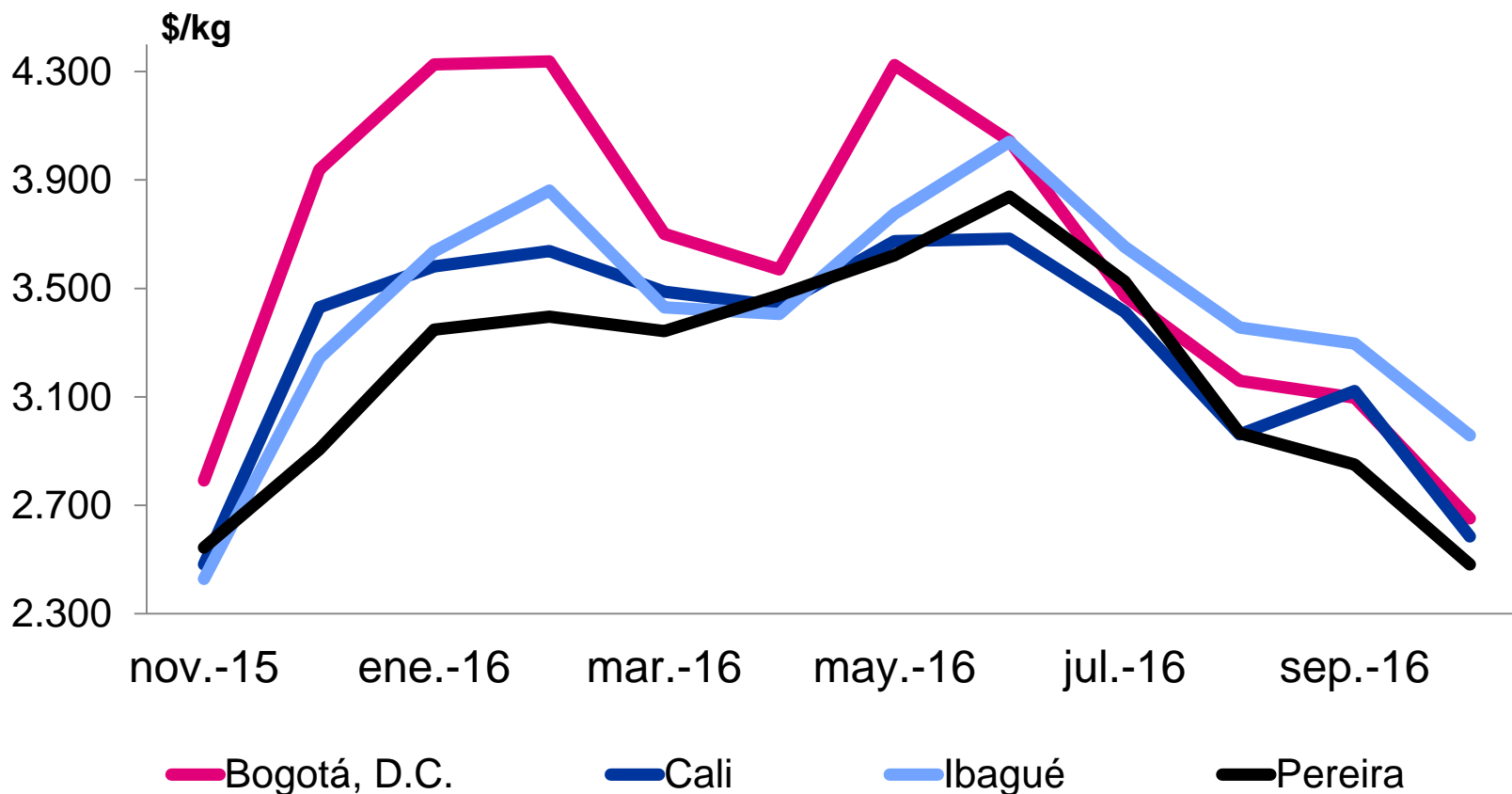
- Poco ingreso desde Nariño, Norte de Santander, Caldas, Huila, Santander y Valle del Cauca



- ✦ Este mes descendieron las cotizaciones de la papaya Maradol, el tomate de árbol, la uva Isabela y el melón Cantalup
- ✦ Cayó la cotización de la papaya Maradol, pues llegó de Córdoba, Huila, Cesar y Valle del Cauca
- ✦ En cambio, subieron los precios del maracuyá, la pera y las manzanas importadas, el limón Tahití y el aguacate papelillo



Lulo

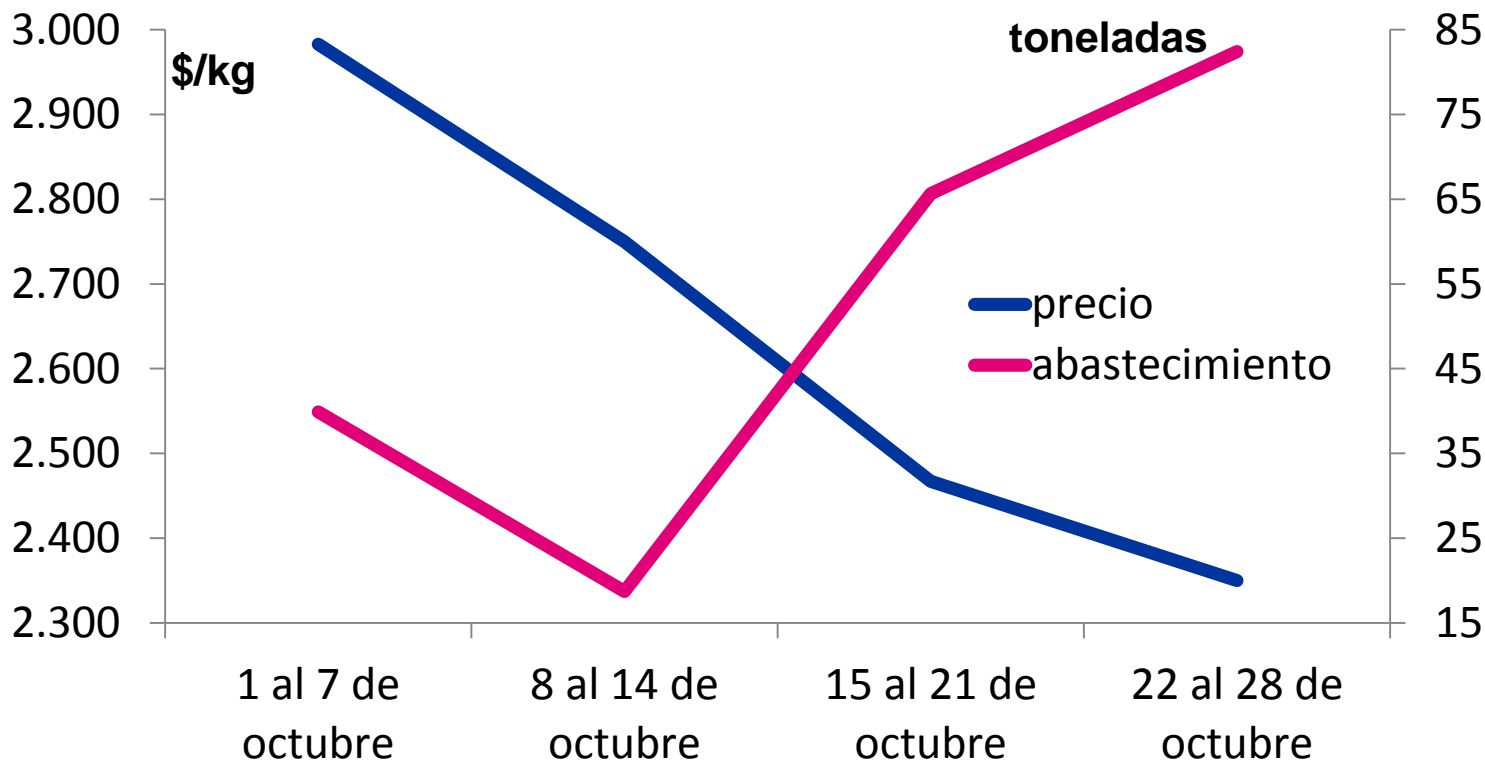


Fuente: DANE

- Mayor nivel de ingreso desde Huila, Santander, Valle del Cauca y Antioquia



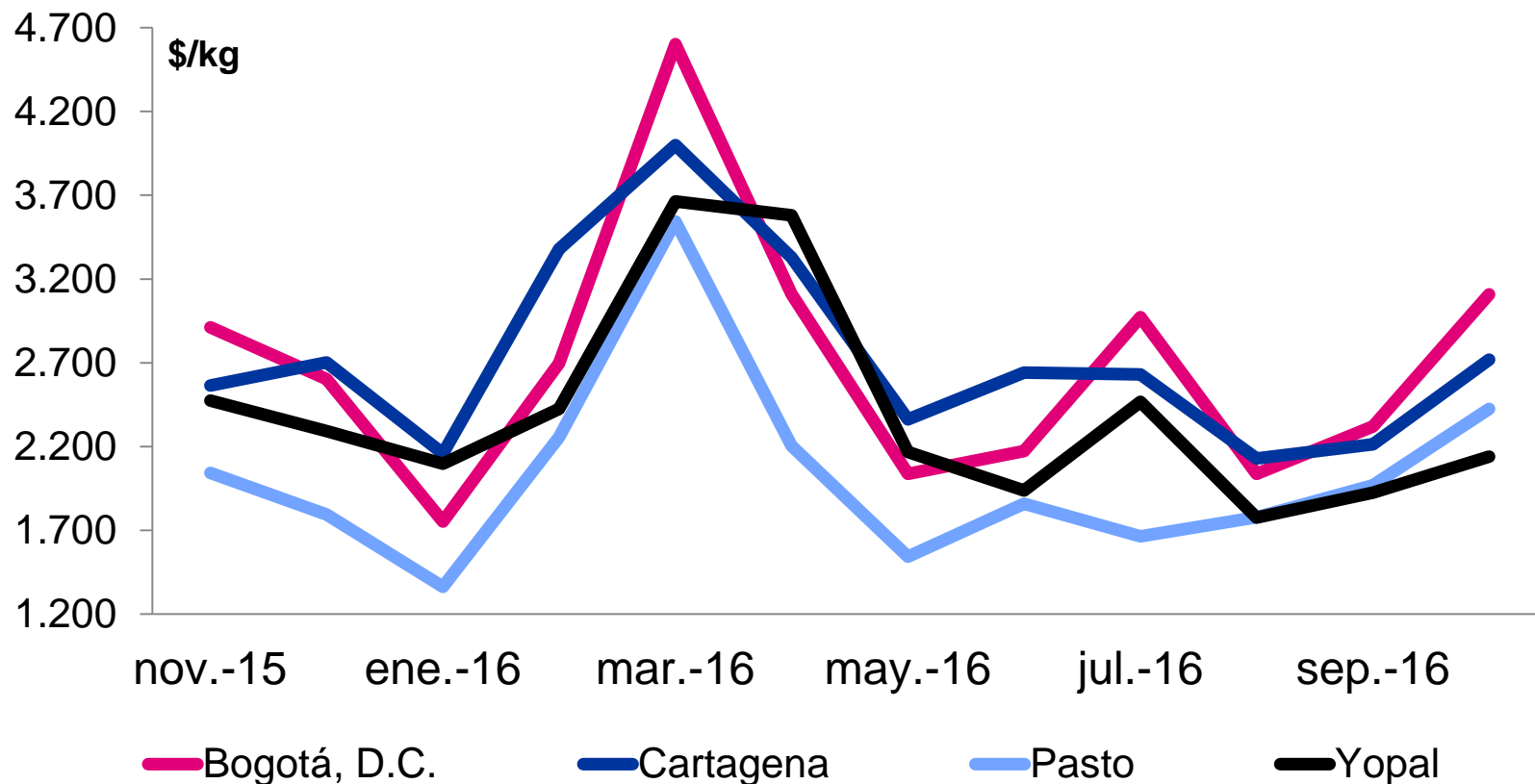
Lulo en Cali



Fuente: DANE



Maracuyá



Fuente: DANE

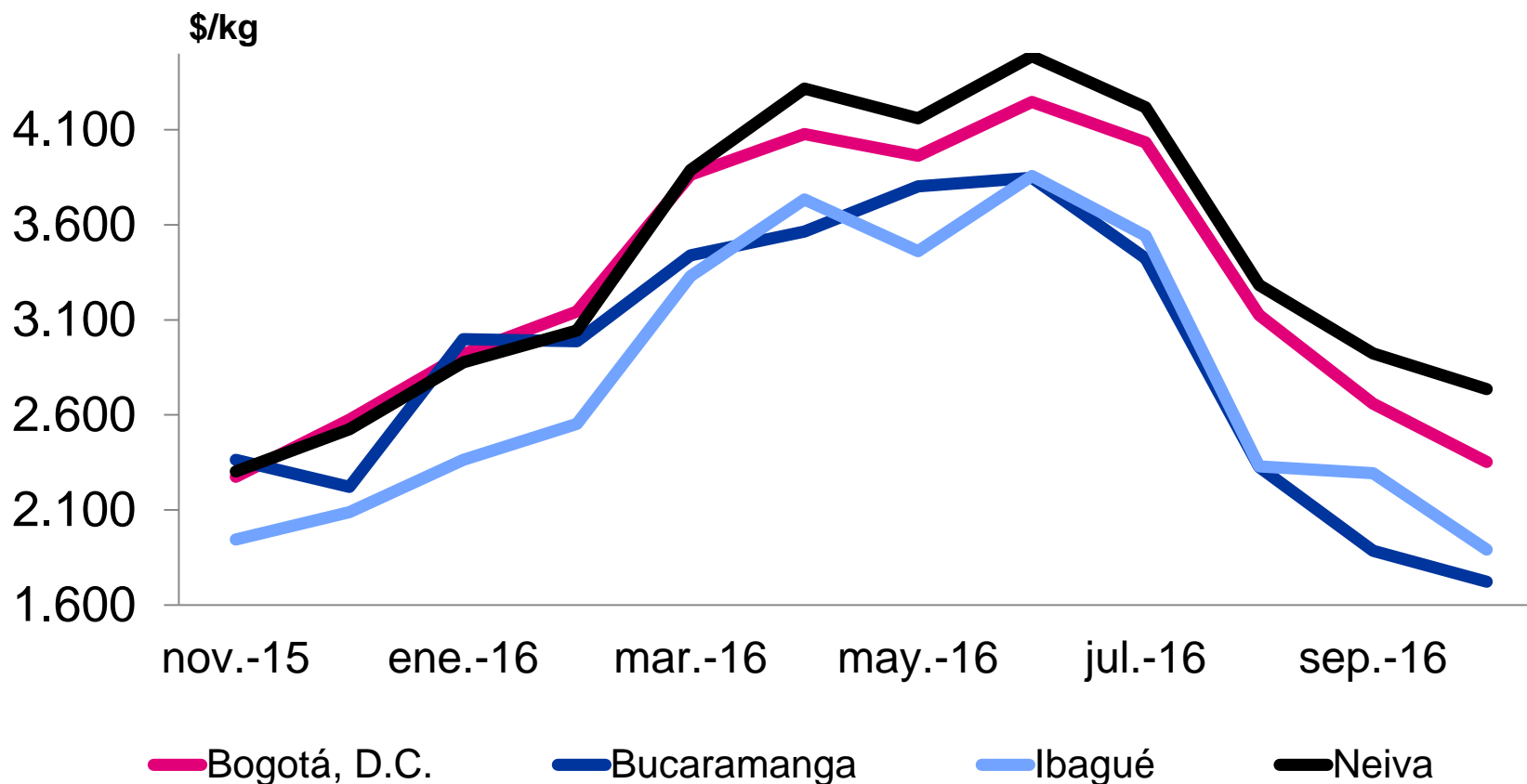
- Están terminando los ciclos de cultivo en Nariño, Valle del Cauca y Santander



- ★ En octubre bajaron los precios mayoristas de la arracacha amarilla, las yucas criolla e ICA, la arracacha blanca y el ñame espino
 - ★ Volvió a bajar la yuca criolla por el alto nivel de producción en Sucre, Bolívar, Magdalena, Córdoba, Arauca y Santander
- ★ Subieron las cotizaciones de la papa capira y el plátano guineo



Arracacha amarilla

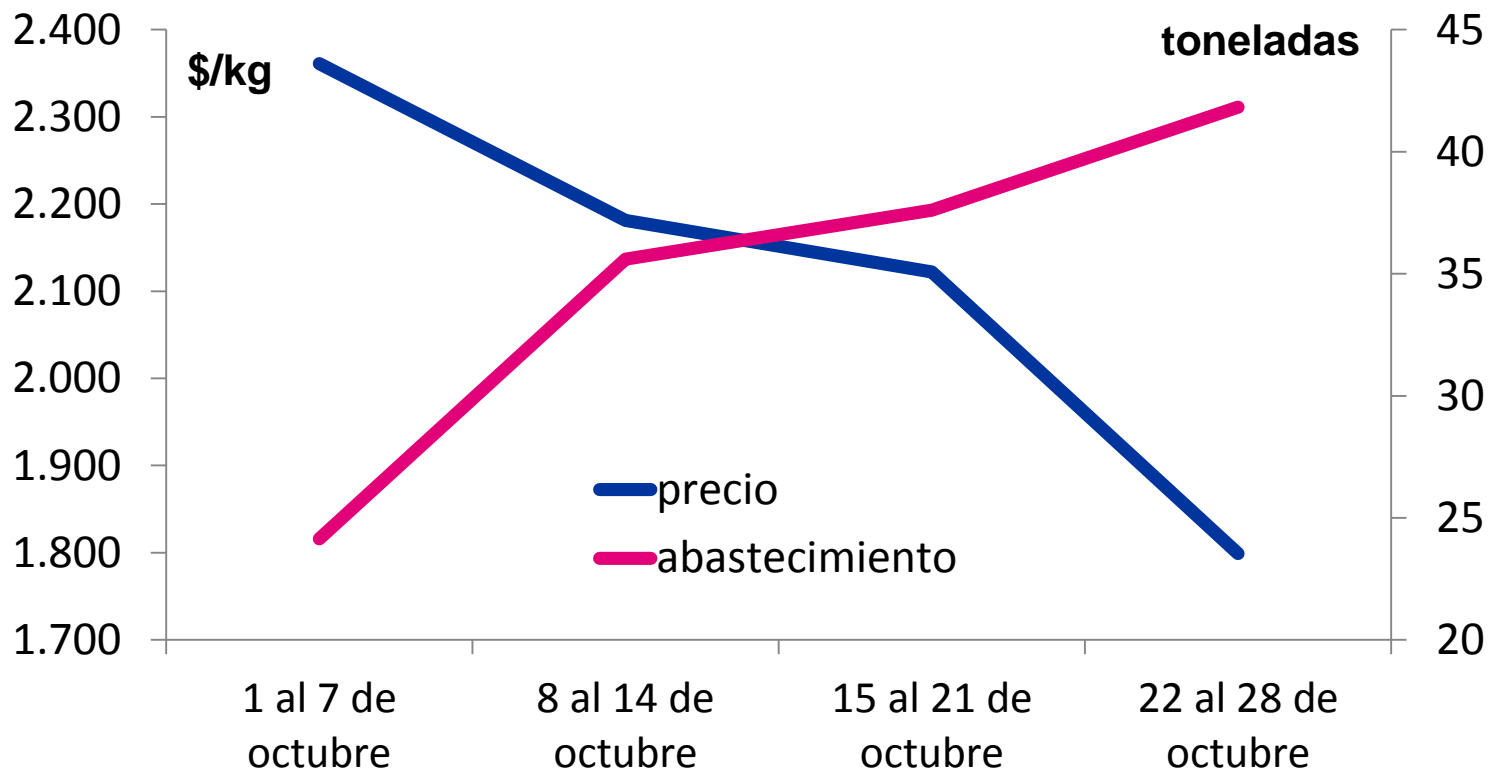


Fuente: DANE

- Mejoró el abastecimiento de producto desde Norte de Santander, Tolima y Valle del Cauca



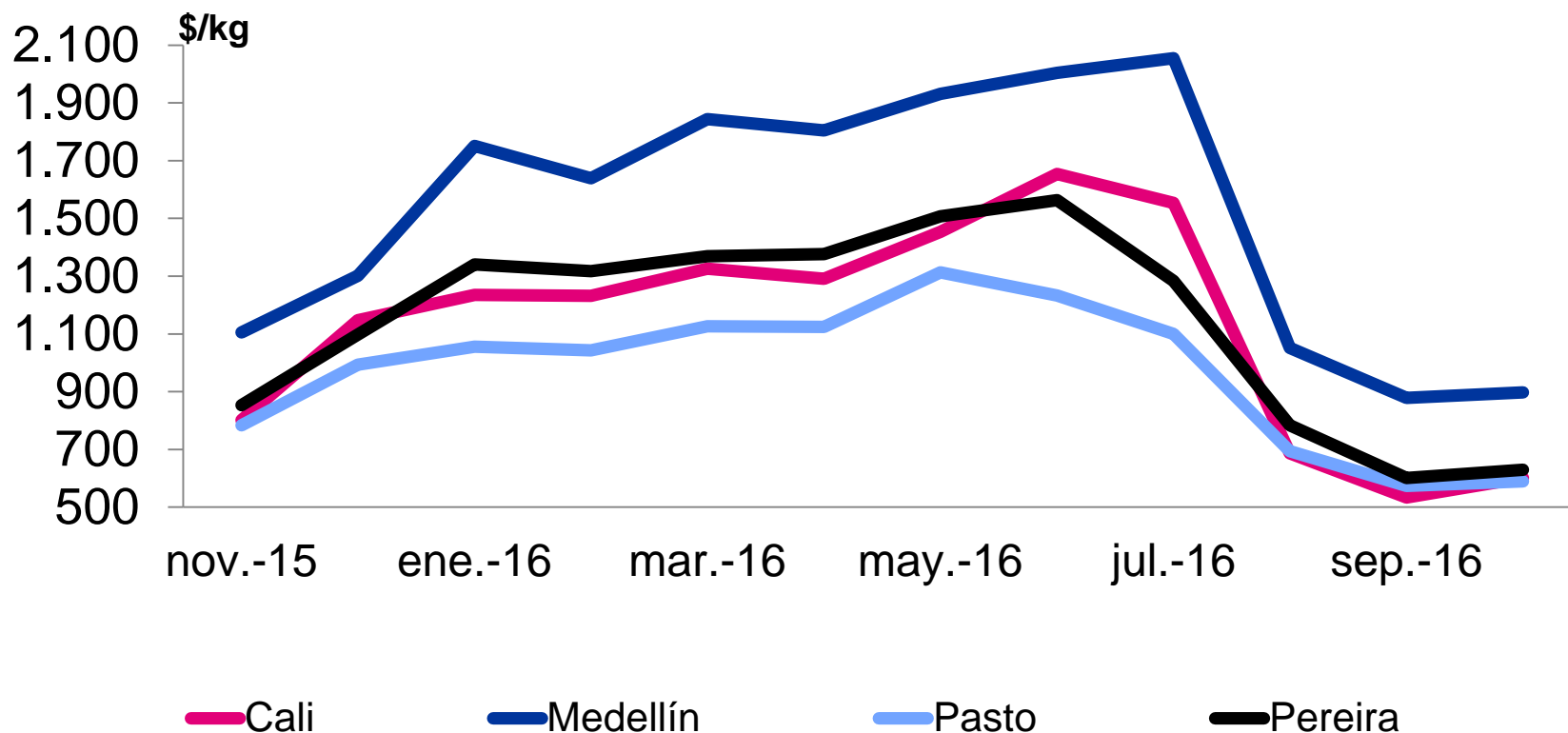
Arracacha amarilla en Cali



Fuente: DANE



Papa capira

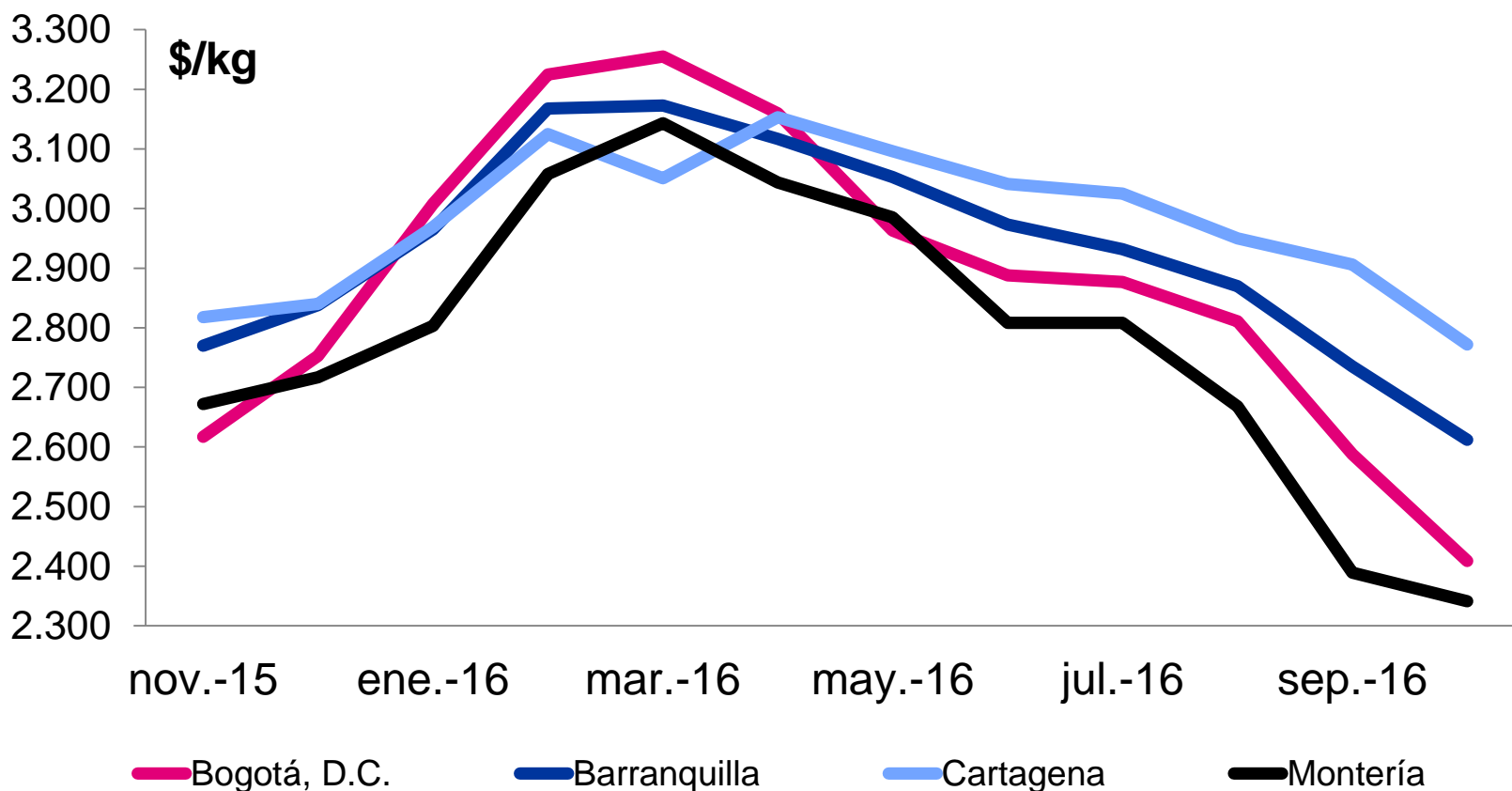


Fuente: DANE

- El abastecimiento de Antioquia, Cundinamarca y Nariño no fue suficiente para cubrir los requerimientos del mercado



Arroz de primera

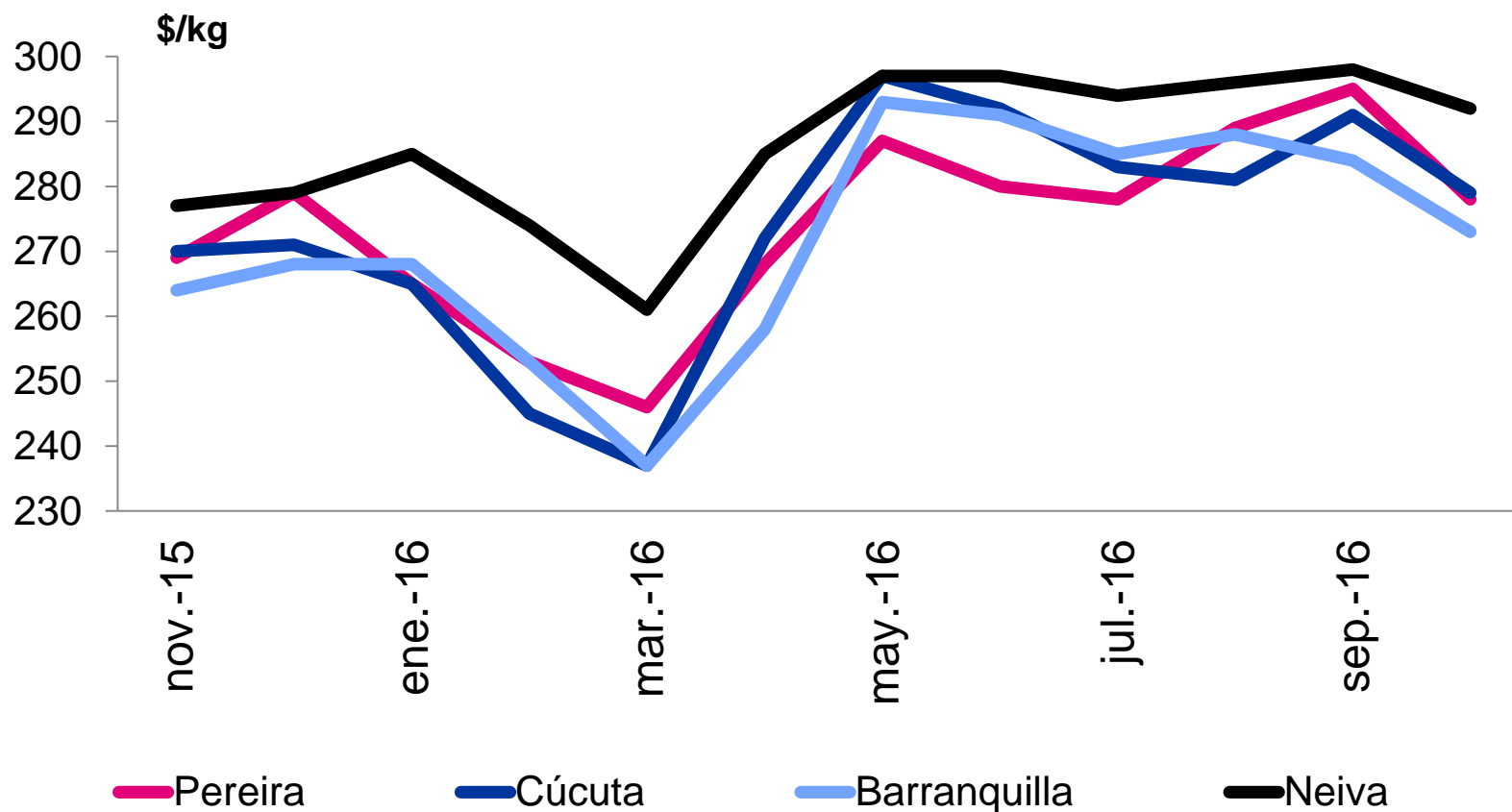


Fuente: DANE

★ Buen nivel de ingreso desde Tolima, Córdoba y Cesar



Huevo rojo AA

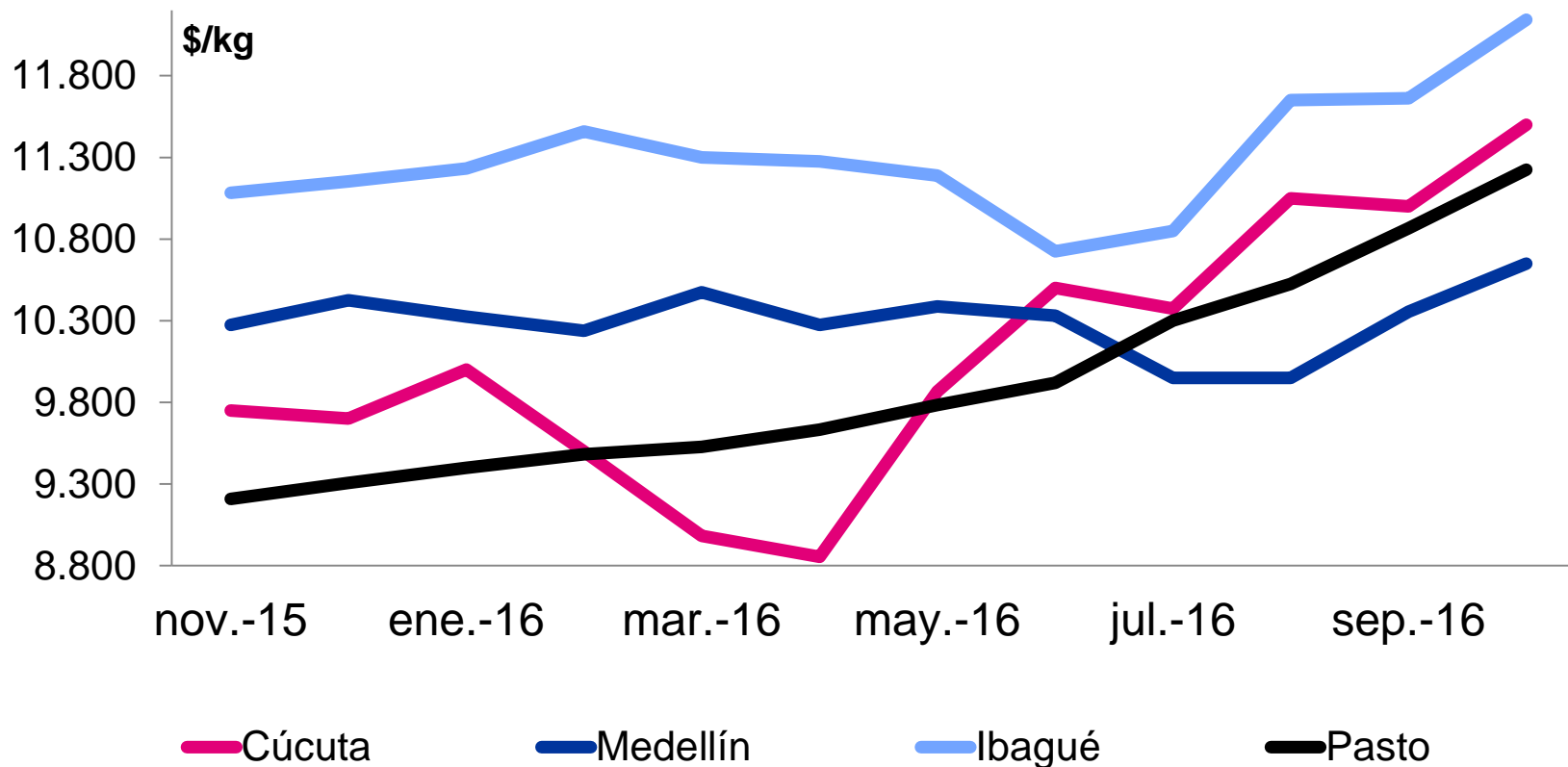


Fuente: DANE

★ Llegó más cantidad de producto desde Valle del Cauca, Tolima, Antioquia, Bolívar y Cundinamarca



Costilla de cerdo

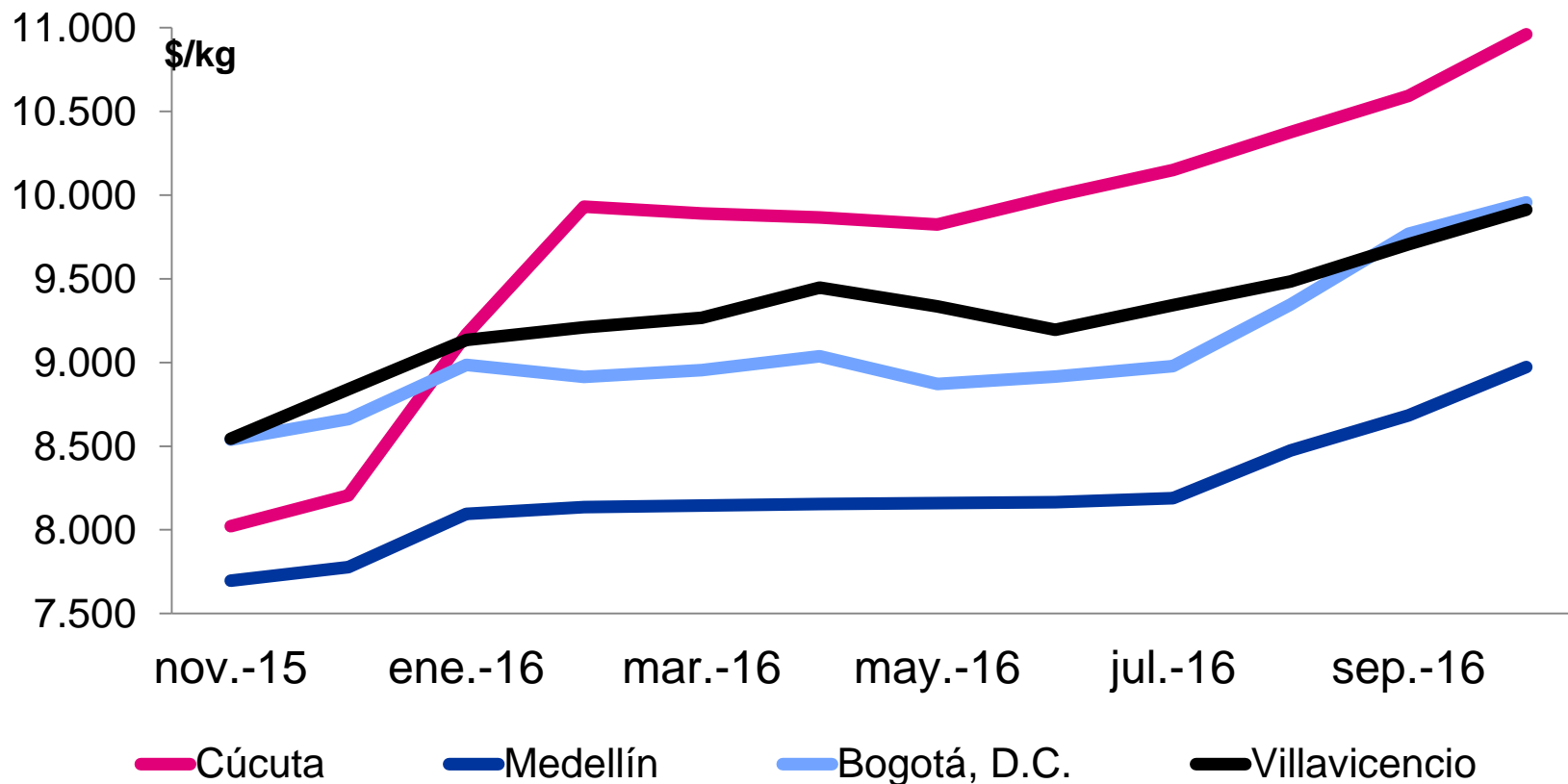


Fuente: DANE

★ Aumentaron de las cotizaciones de los animales en pie y de las materias primas para la elaboración de alimentos concentrados



Galletas saladas



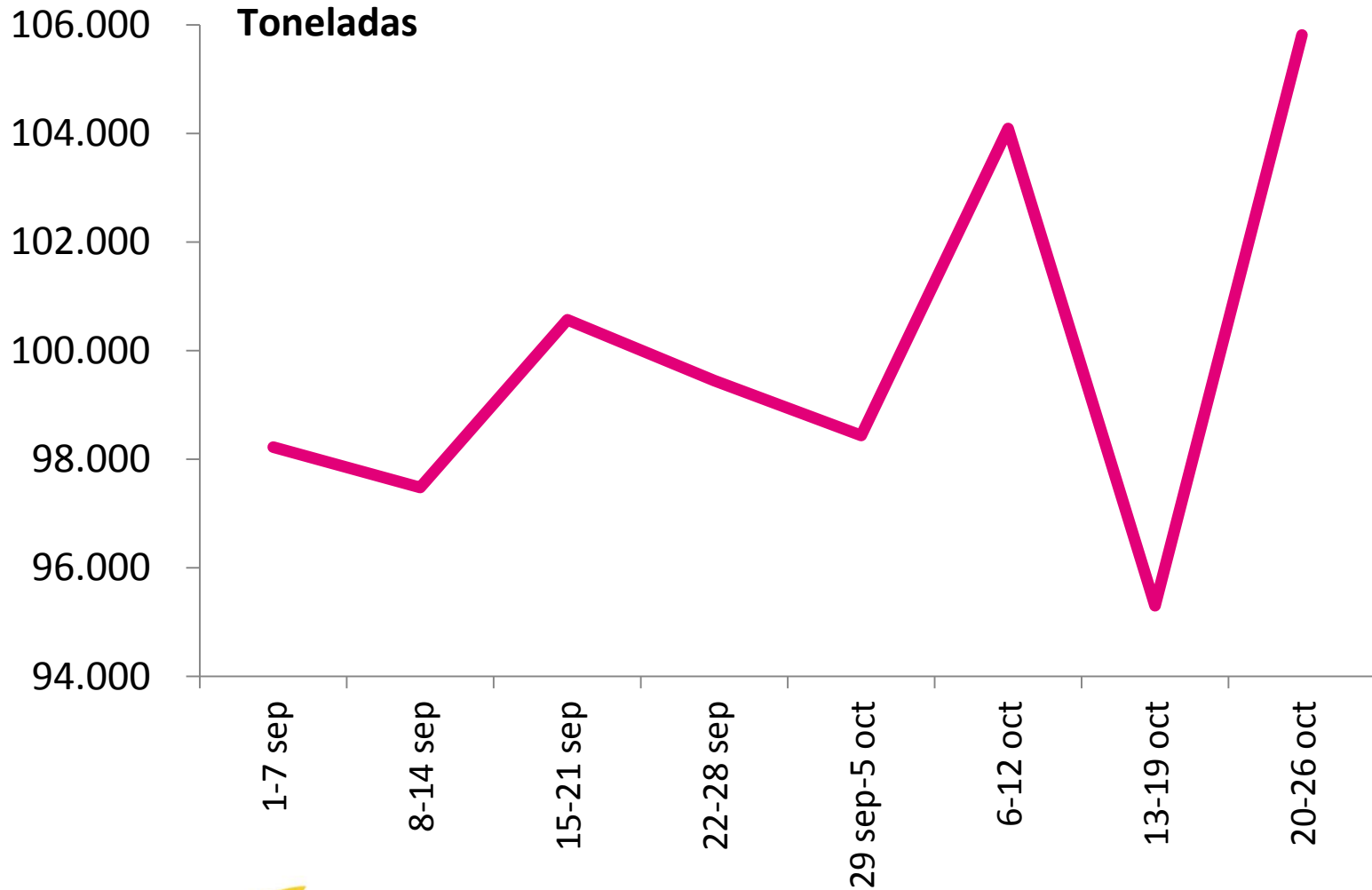
Fuente: DANE



DANE
Para tomar decisiones

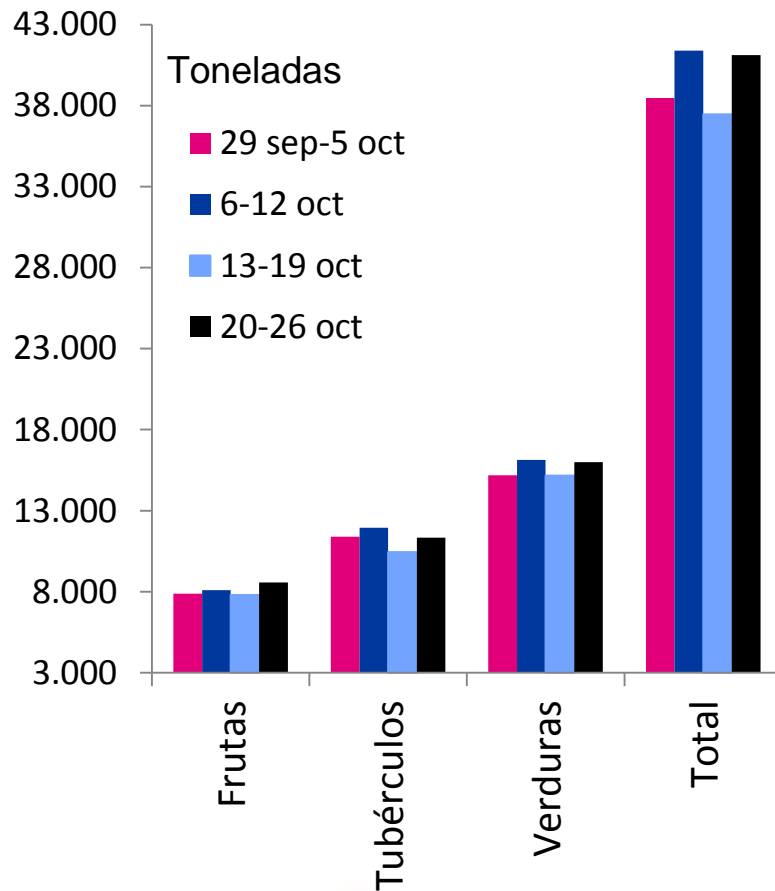


Abastecimiento a los mercados

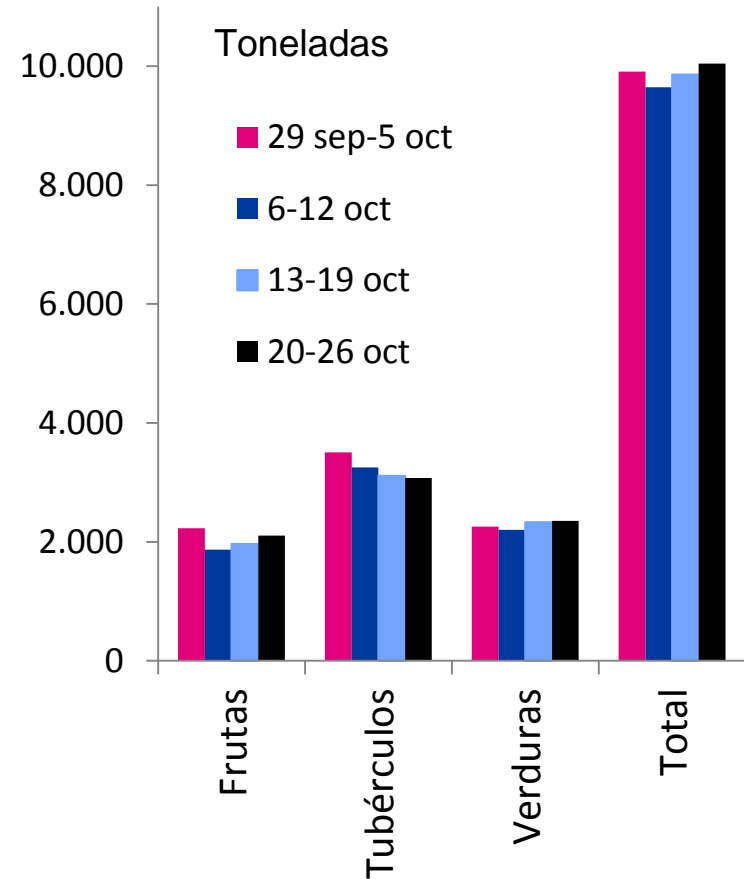


Abastecimiento de alimentos

Bogotá

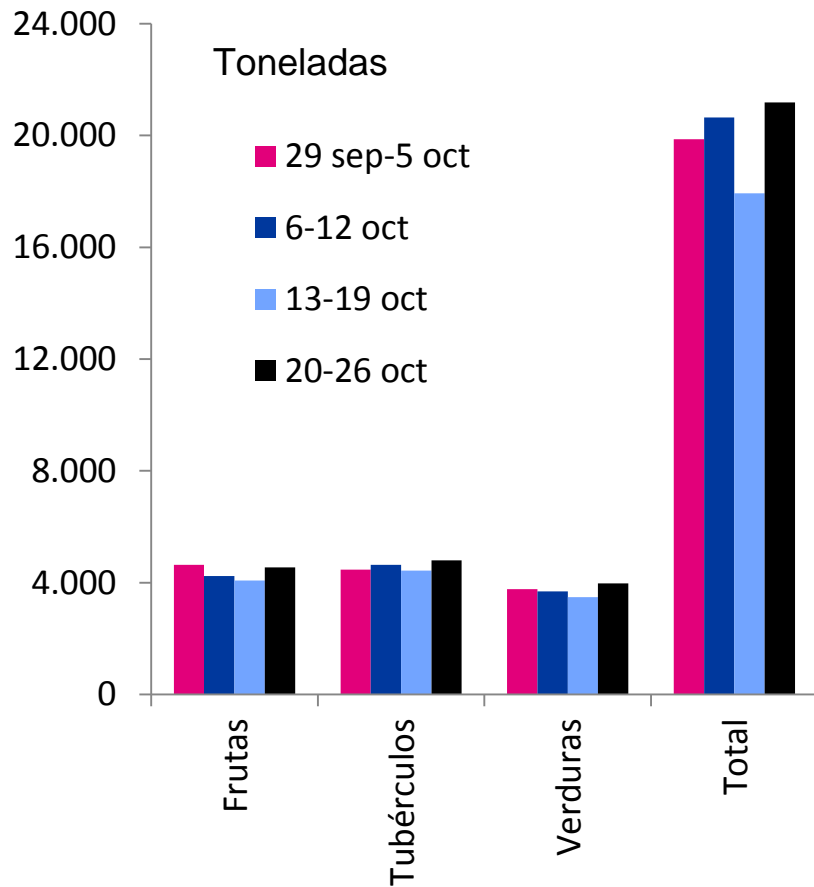


Cali

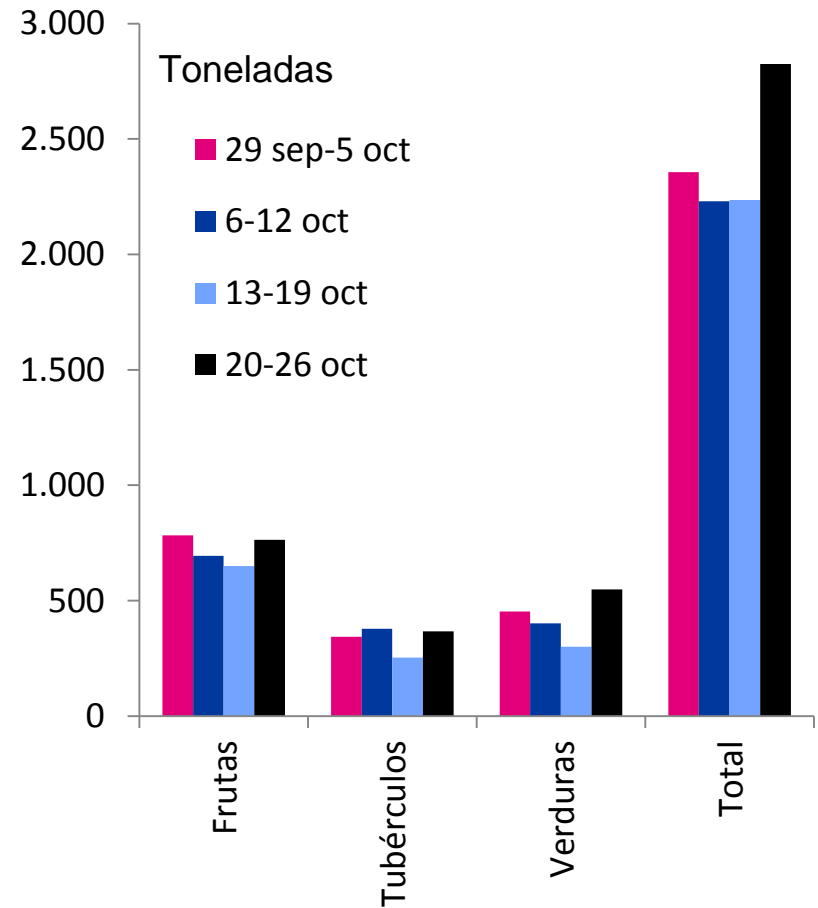


Abastecimiento de alimentos

Medellín



Pereira



Comparación IPC-SIPSA octubre

	IPC	SIPSA
Tubérculos y plátanos	Bajan: papa, yuca, otros tubérculos y plátano	Bajan: arracacha amarilla, yucas criolla e ICA, arracacha blanca y ñame espino
Verduras	Bajan: cebolla, tomate, zanahoria, fríjol, otras hortalizas y legumbres secas.	Bajan: cebolla cabezona blanca, repollo blanco, cebolla junca, ahuyama, remolacha y zanahoria.
Cereales	Bajan: arroz	Bajan: arroz de primera, lenteja importada, arveja verde seca importada, fríjol nima
Procesados	Suben: panela, chocolate, jugos	Suben: lasgalletas saladas, chocolate dulce, lomitos de atún y panela cuadrada blanca
Lácteos	Bajan: huevos, leche, queso y aceite	Bajan: huevos rojos A, AA, extra y B
Frutas	Bajan: naranja, banano, tomate de árbol, otras frutas frescas	Bajan: lulo, papaya Maradol, tomate de árbol, uva Isabela y melón Cantalup
Carnes	Bajan: res, pollo, carnes frías y embutidos	Suben: Carne de cerdo (costilla, pernil sin hueso, espinazo y lomo sin hueso)





**TODOS POR UN
NUEVO PAÍS**

PAZ EQUIDAD EDUCACIÓN



@DANE_Colombia



/DANEColombia



/DANEColombia