

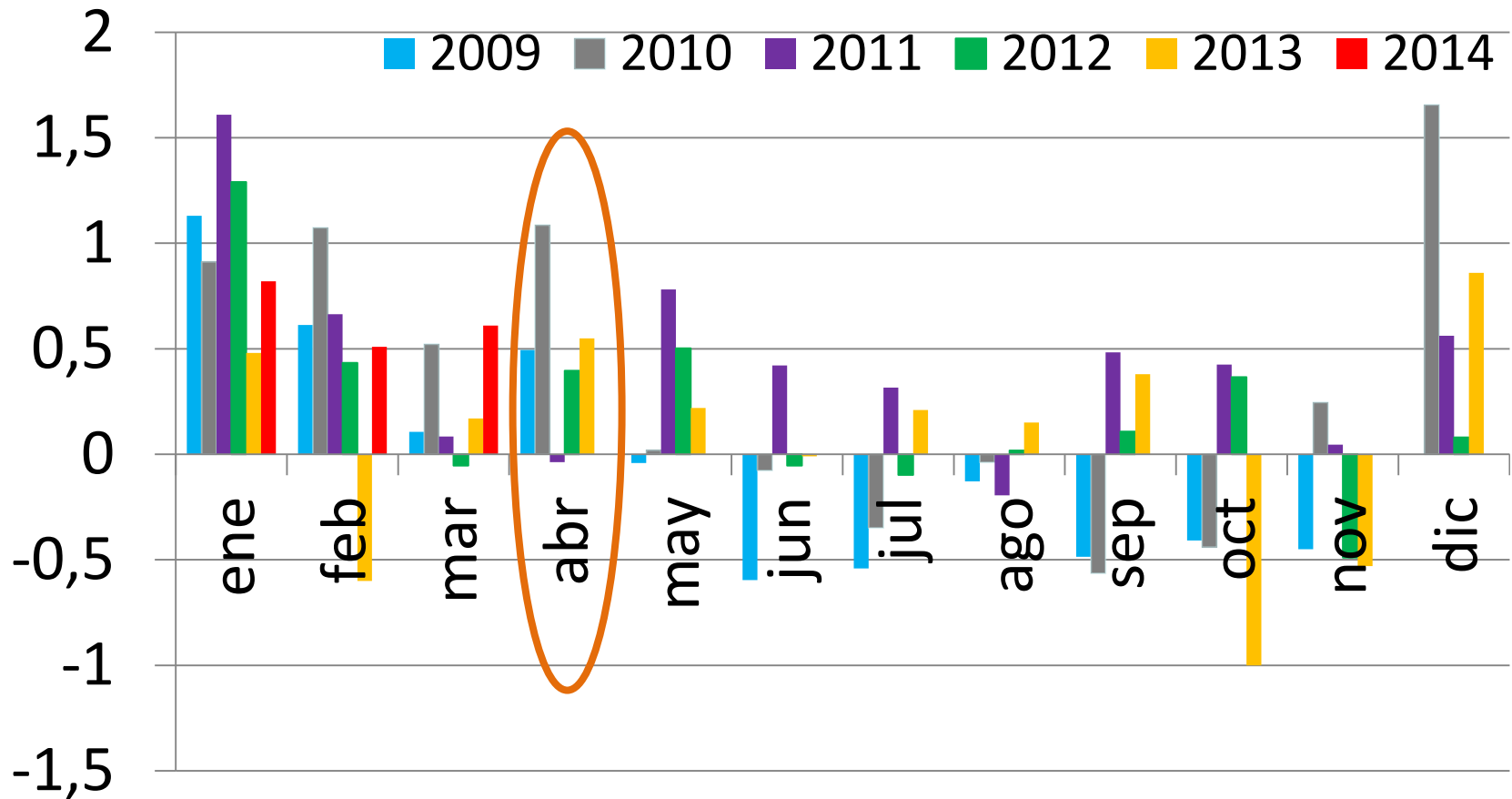


SISTEMA DE INFORMACIÓN DE PRECIOS Y ABASTECIMIENTO DEL SECTOR AGROPECUARIO -SIPSA

PRECIOS MAYORISTAS
Abril de 2014



IPC de alimentos



Fuente: DANE



Comportamiento de los precios en abril

- En abril aumentaron los precios mayoristas de los tubérculos, las verduras, las frutas, las carnes, los pescados, los productos procesados y los lácteos y huevos



Verduras y hortalizas



Verduras y hortalizas

Producto	Mercados*			Marzo
	Total	Bajó	Subió	
Cebolla cabezona blanca	29	0	29	29
Fríjol verde en vaina	22	1	20	22
Fríjol verde cargamanto	19	0	19	19
Zanahoria	26	4	22	26
Remolacha	23	3	20	23
Apio	31	7	23	31
Tomate chonto	15	0	15	15
Arveja verde en vaina	33	9	23	33
Cebolla junca	21	5	16	21
Chócolo mazorca	38	14	24	38
Tomate larga vida	12	1	11	12
Pepino de rellenar	13	2	11	12
Tomate Riogrande	11	1	10	11
Brócoli	25	18	7	25
Pepino cohombro	38	38	0	38
Pimentón	42	40	2	42
Habichuela	40	40	0	40

* Información correspondiente al conteo de mercados del mes de abril de 2014



Verduras y hortalizas

Precio \$/Kg	Barranquilla		Bogotá		Bucaramanga		Cartagena	
	Precio	Var %	Precio	Var %	Precio	Var %	Precio	Var %
Ahuyama	437	-8.00	879	0.01	625	9.63	621	-1.81
Arveja verde en vaina	4.284	7.10	2.846	23.23	2.524	18.05	n.d.	-
Cebolla cabezona blanca	1.618	39.00	1.723	47.18	1.489	56.47	1.700	48.59
Cebolla junca	2.030	1.41	1.244	8.03	1.022	-4.52	1.341	-2.08
Chócolo mazorca	688	29.02	808	25.86	996	6.54	668	0.98
Habichuela	1.272	-46.46	1.328	-36.05	1.013	-37.11	1.481	-31.95
Pepino cohombro	592	-45.30	1.032	-32.82	348	-44.75	721	-30.55
Pimentón	1.650	-10.53	2.153	-12.11	1.826	-24.44	1.989	-11.87
Remolacha	905	6.72	810	37.88	873	10.80	962	15.40
Tomate*	1.380	11.07	1.468	17.09	1.600	36.22	1.916	20.39
Zanahoria	784	20.31	672	8.28	659	14.52	796	22.80

*Variedad predominante en el mercado

Var%: Variación porcentual con respecto al promedio del mes anterior

n.d. : no disponible



Verduras y hortalizas

Precio \$/Kg	Cali		Cúcuta		Medellín		Pereira	
	Precio	Var %	Precio	Var %	Precio	Var %	Precio	Var %
Ahuyama	596	0.82	800	0.00	618	2.01	750	0.00
Arveja verde en vaina	1.946	24.34	2.644	28.09	1.701	-18.49	2.503	16.47
Cebolla cabezona blanca	1.594	58.85	1.410	61.31	1.963	37.57	1.407	46.53
Cebolla junca	1.123	0.12	979	-8.22	1.319	15.94	728	-1.13
Chócolo mazorca	527	-27.06	730	39.58	610	-4.87	n.d.	-
Habichuela	1.086	-47.47	1.441	-19.34	951	-38.27	1.174	-41.94
Pepino cohombro	301	-48.93	421	-52.33	513	-46.23	600	-44.13
Pimentón	1.303	-21.58	1.464	-26.77	1.114	-38.16	1.534	-8.05
Remolacha	1.003	43.58	821	-0.39	841	32.40	n.d.	-
Tomate*	1.991	35.76	1.570	17.74	1.461	15.41	1.629	12.36
Zanahoria	877	28.68	637	5.59	419	-13.06	692	9.33

*Variedad predominante en el mercado

Var%: Variación porcentual con respecto al promedio del mes anterior

n.d. : no disponible

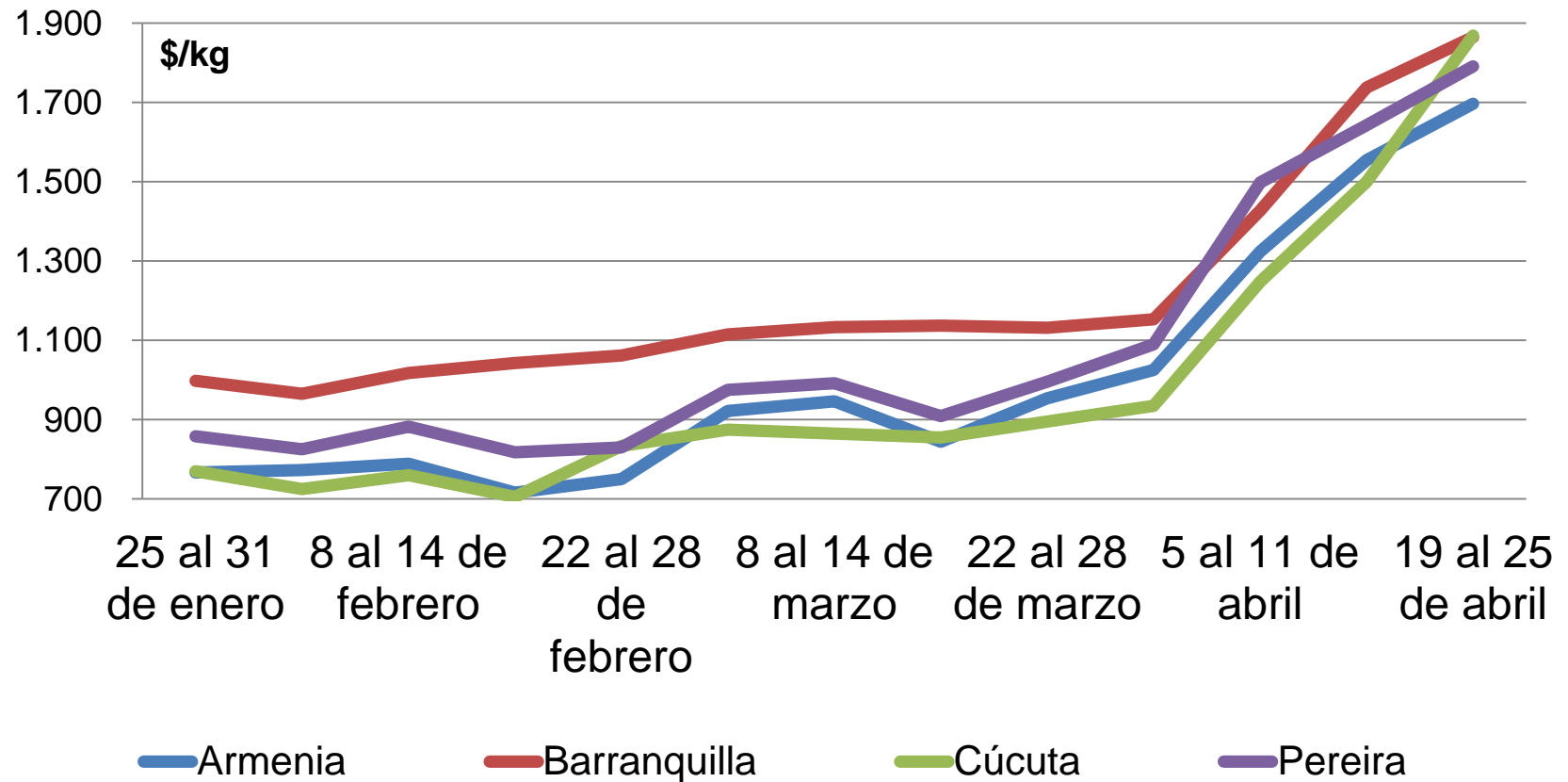


Verduras y hortalizas

- En abril aumentaron las cotizaciones de la cebolla cabezona blanca, los fríjoles verdes, la zanahoria, la remolacha, el apio y el tomate chonto
 - El fríjol verde en vaina se incrementó porque disminuyó la producción en Tolima, Caldas, Nariño, Boyacá y Santander
- En contraste, bajaron los precios la habichuela, el pimentón y el pepino cohombro



Cebolla cabezona blanca

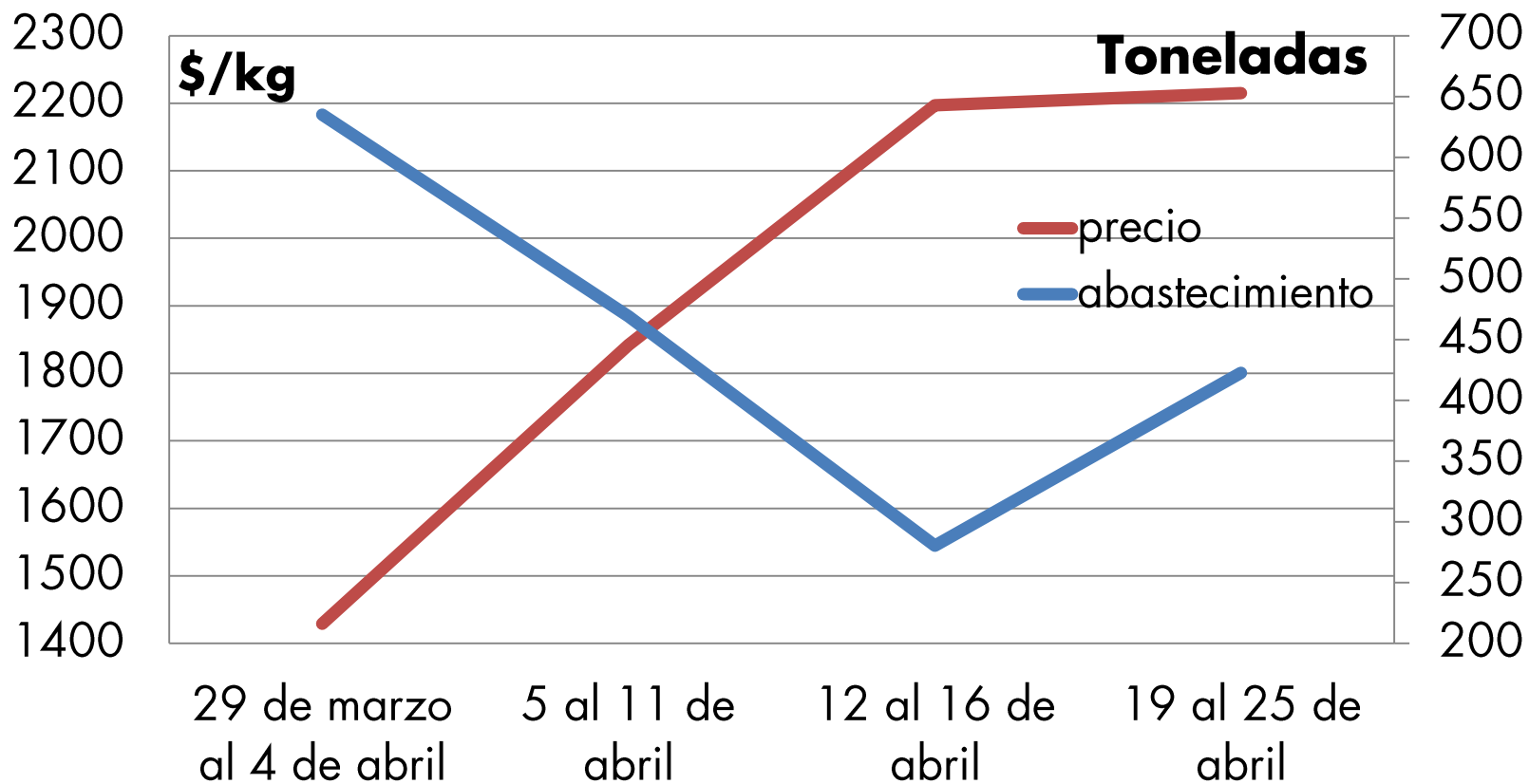


Fuente: DANE

- Están finalizando las cosechas en Boyacá

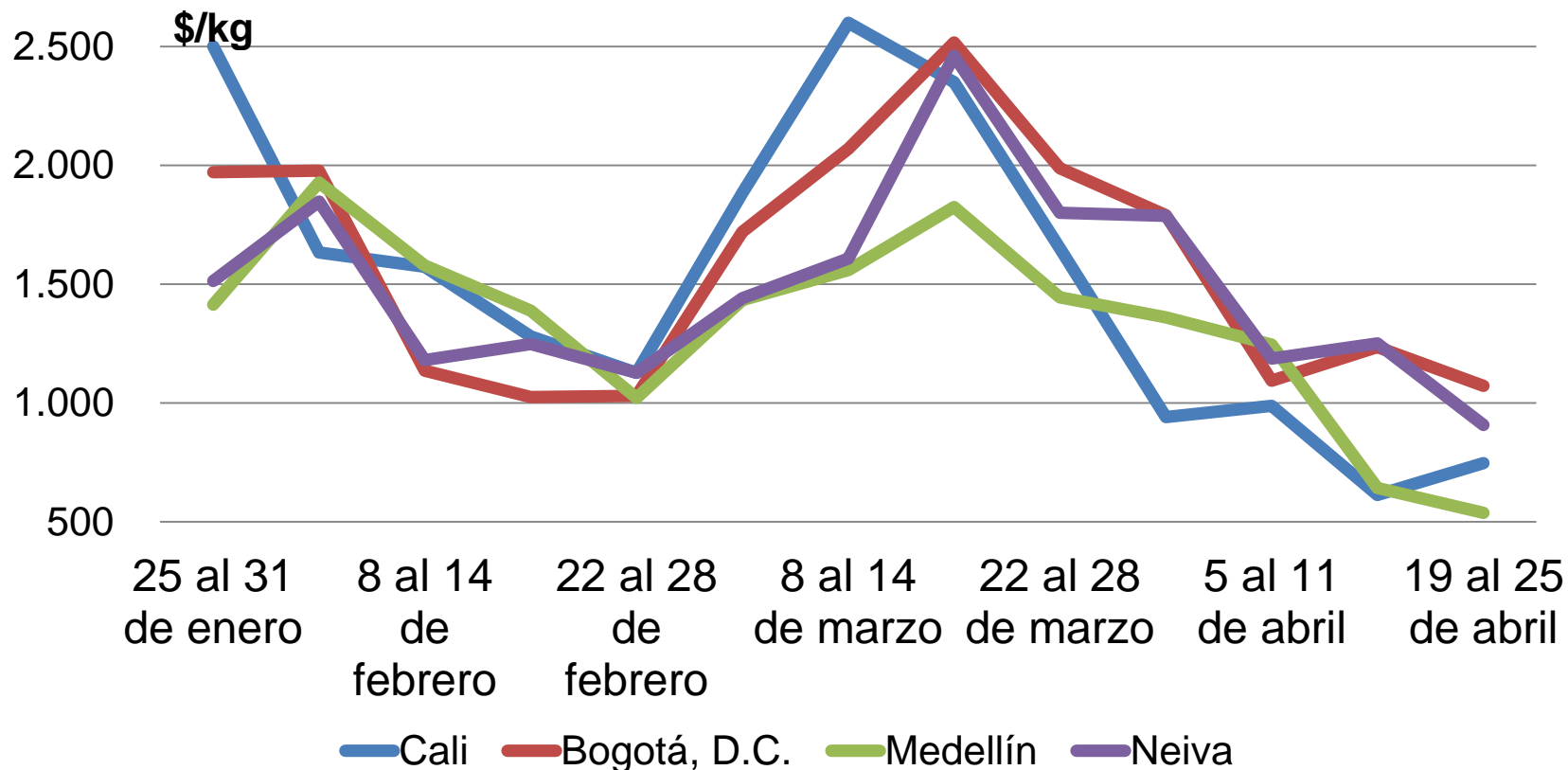


Cebolla cabezona en Medellín



Fuente: DANE





Fuente: DANE

- Aumento de las cosechas en Darién (Valle del Cauca) y Lebrija (Santander)





Tubérculos, raíces y plátanos



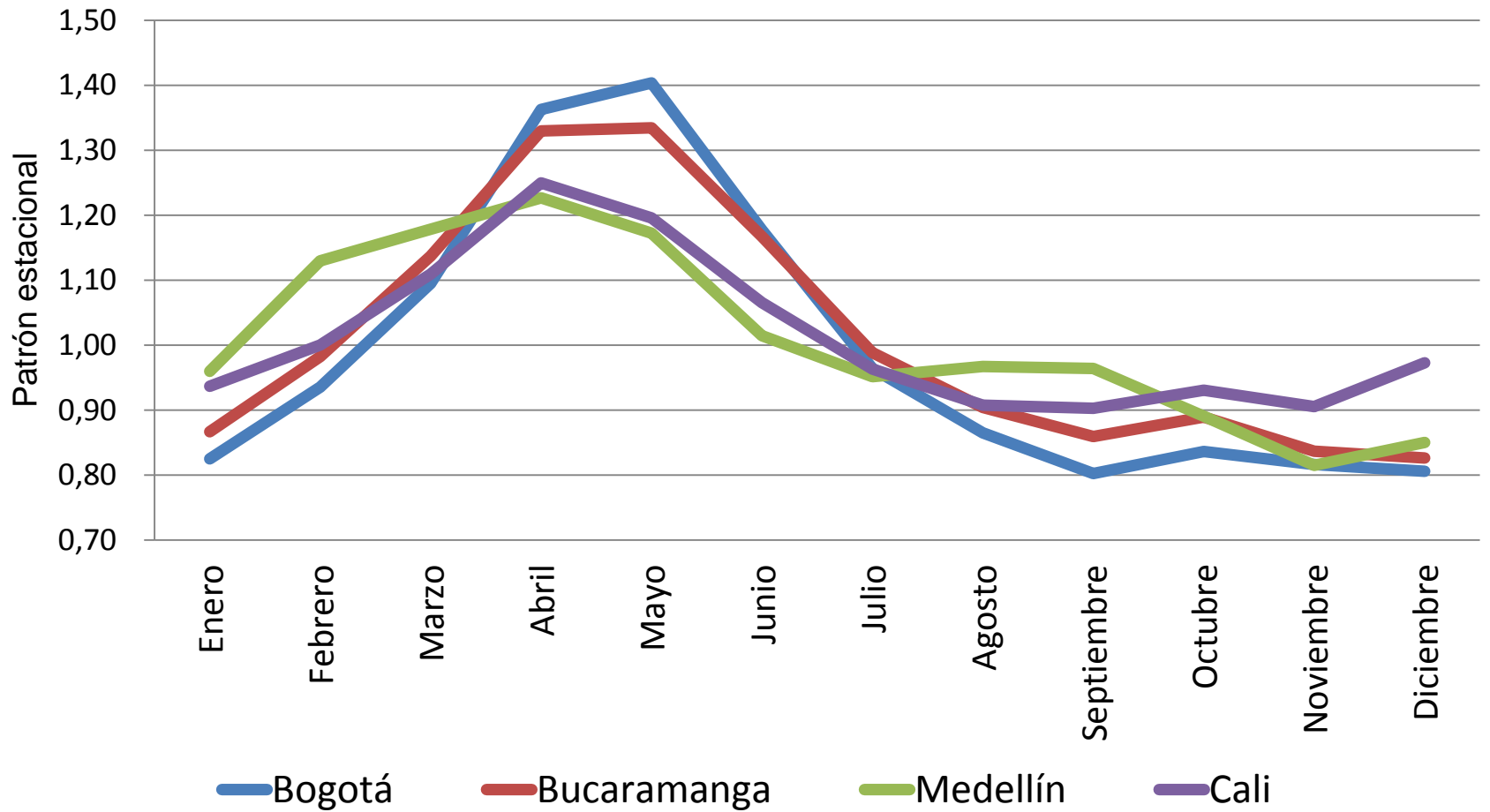
Tubérculos y plátanos

Producto	Mercados*			Marzo
	Total	Bajó	Subió	
Papa criolla limpia	36	0	36	36
Papa capira	27	1	26	27
Papa parda pastusa	23	0	23	23
Papa única	25	2	23	24
Papa suprema	22	1	21	22
Papa criolla sucia	13	0	13	13
Papa nevada	12	0	12	12
Plátano hartón verde	39	14	24	39
Yuca criolla	17	4	13	17
Papa R-12 negra	8	0	8	9
Ñame espino	7	0	7	7
Yuca ICA	12	9	2	11
Arracacha blanca	15	11	4	15

* Información correspondiente al conteo de mercados del mes de abril de 2014



Patrón estacional de la papa negra



Tubérculos y plátanos

Precio \$/Kg	Barranquilla		Bogotá		Bucaramanga		Cartagena	
	Precio	Var %	Precio	Var %	Precio	Var %	Precio	Var %
Arracacha*	n.d.	-	619	2.85	865	30.18	n.d.	-
Papa negra*	999	40.82	1.255	49.95	1.113	46.82	1.056	42.75
Papa criolla	2.077	44.73	2.510	35.54	1.605	32.27	2.185	29.10
Plátano guineo	n.d.	-	1.163	2.41	n.d.	-	n.d.	-
Plátano hartón verde	1.036	0.43	1.256	-8.09	1.106	-6.20	953	-5.10
Yuca*	408	5.28	724	4.61	644	5.32	380	6.52

Precio \$/Kg	Cali		Cúcuta		Medellín		Pereira	
	Precio	Var %	Precio	Var %	Precio	Var %	Precio	Var %
Arracacha*	582	-6.71	651	0.78	605	-11.62	797	-1.86
Papa negra*	887	38.88	1.048	47.10	1.558	25.93	863	46.15
Papa criolla	1.420	44.67	1.643	35.17	1.698	33.76	1.842	31.98
Plátano guineo	n.d.	-	333	0.00	778	0.70	505	0.00
Plátano hartón verde	792	5.48	1.010	2.13	1.005	1.89	690	6.77
Yuca*	483	-1.31	803	0.28	748	-5.03	530	-4.22

*Variedad predominante en el mercado

Var%: Variación porcentual con respecto al promedio del mes anterior

n.d. : no disponible

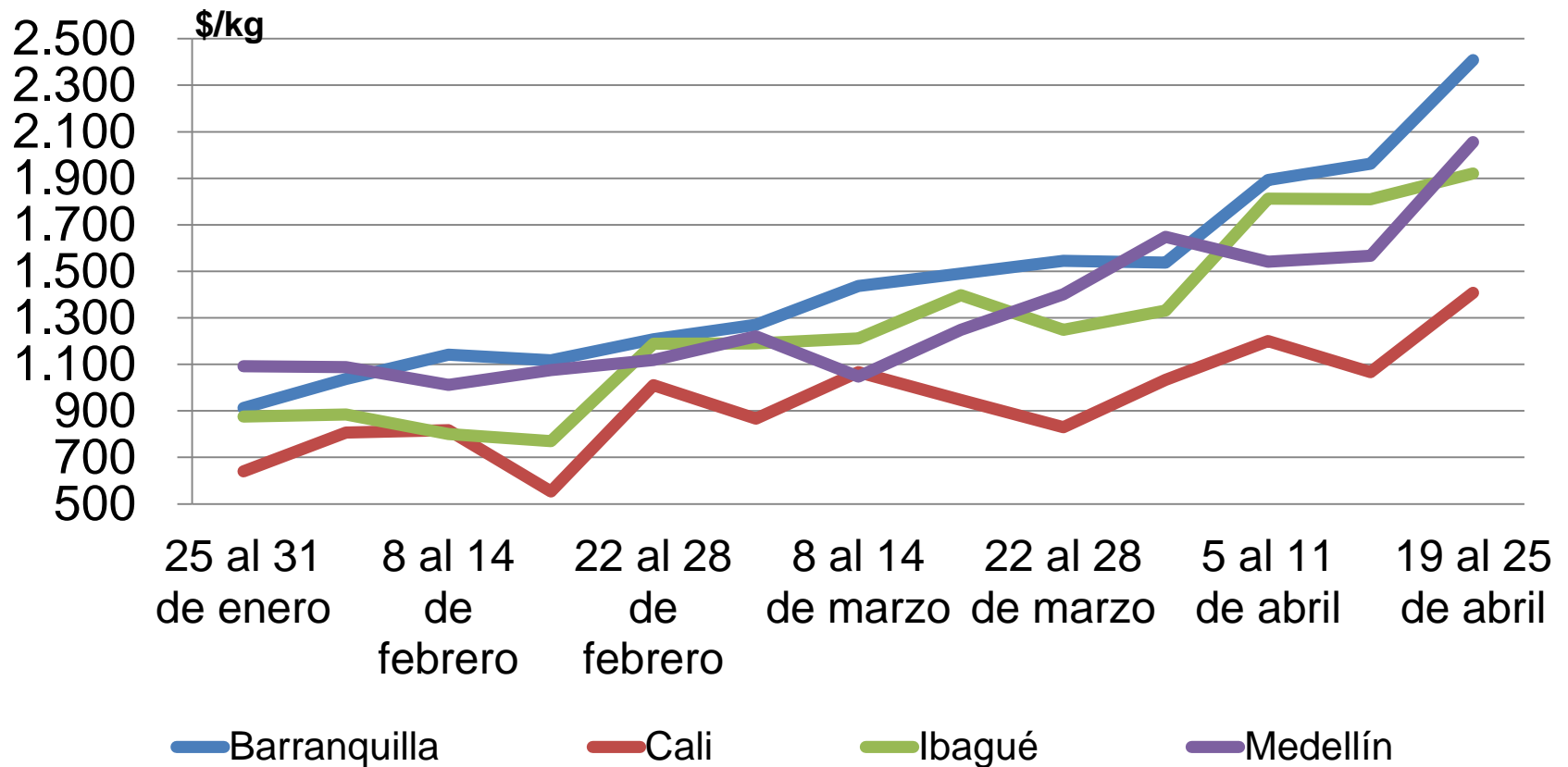


Tubérculos y plátanos

- En abril subieron los precios de las papas criollas y negras, el plátano hartón verde, la yuca criolla y el ñame espino
 - Finalizaron las cosechas de papa capira en Nariño y el altiplano cundiboyacense
- Este mes cayeron las cotizaciones de la arracacha blanca y la yuca ICA



Papa criolla limpia

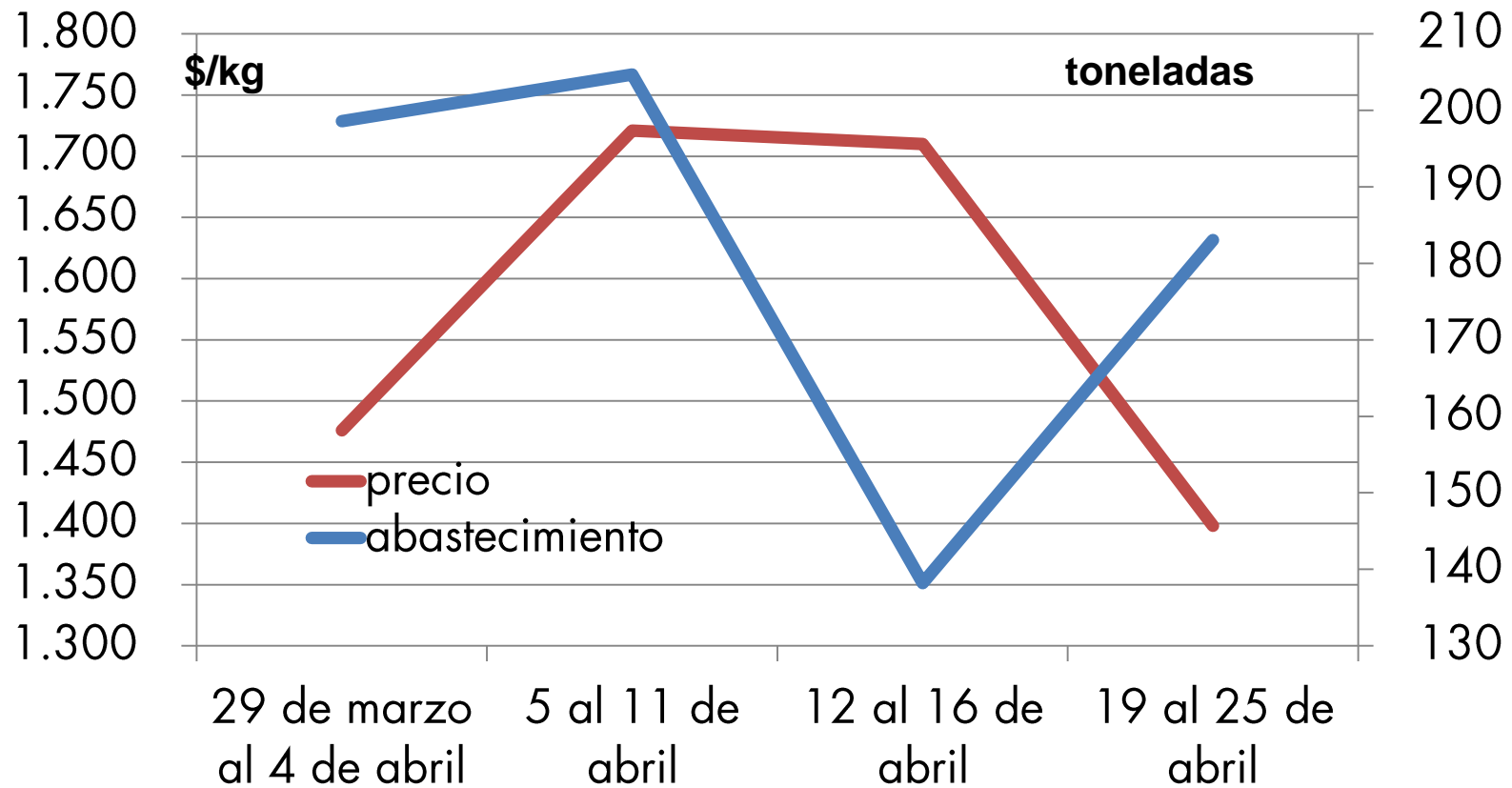


Fuente: DANE

- Menor oferta desde el altiplano Cundiboyacense, el sur del país y Norte de Santander



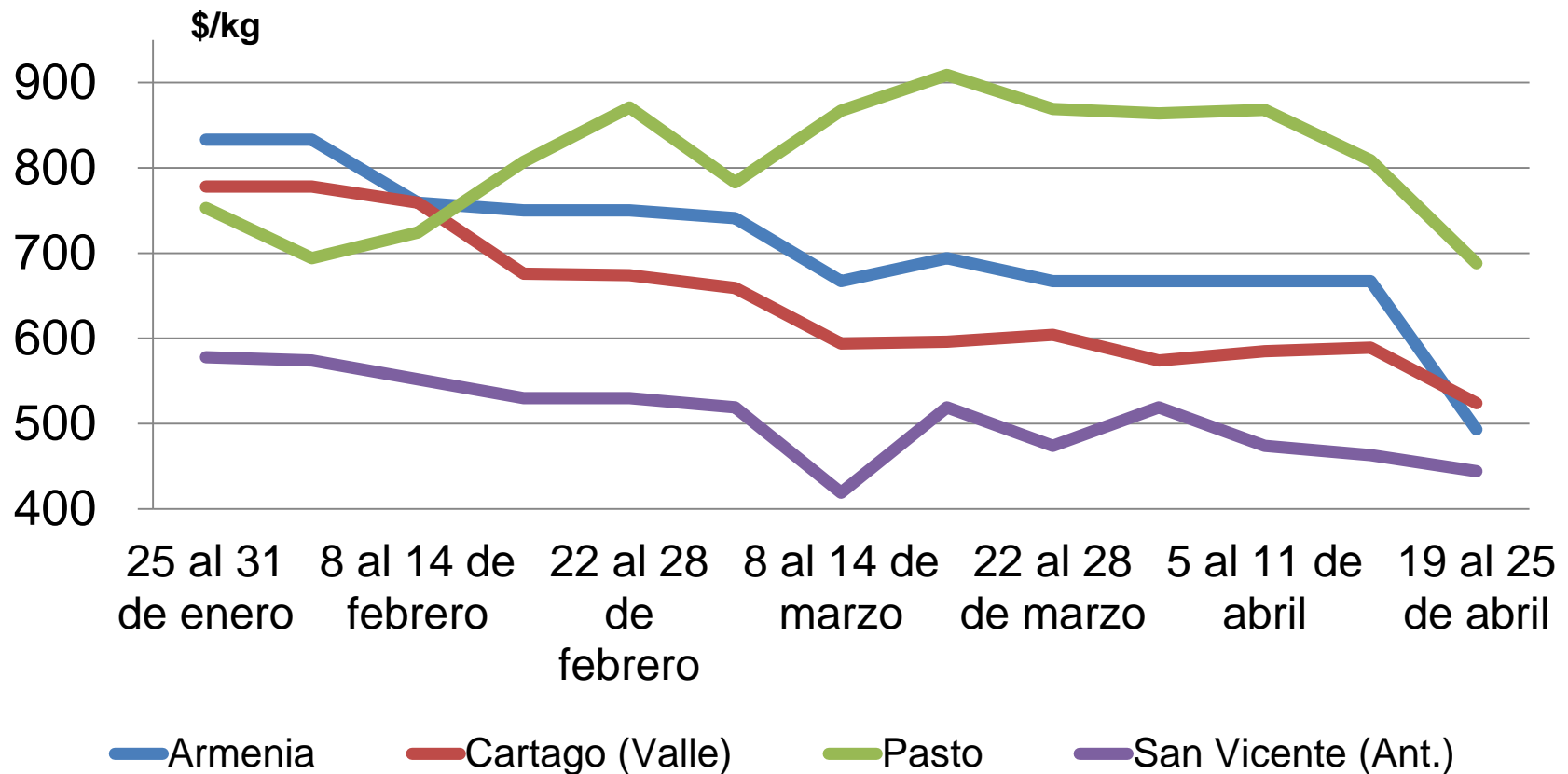
Papa criolla en Bucaramanga



Fuente: DANE



Arracacha blanca



Fuente: DANE

- Salida de las cosechas en Versalles, El Dovio (Valle del Cauca) y Antioquia



Frutas frescas



Frutas frescas

Producto	Mercados*			Marzo
	Total	Bajó	Subió	
Limón Tahití	26	0	26	26
Naranja Valencia	29	2	26	29
Limón común	22	0	22	23
Tomate de árbol	41	10	31	41
Patilla	25	3	22	25
Melón Cantalup	32	7	25	32
Aguacate papelillo	25	7	18	24
Naranja Sweet	11	0	10	11
Mora de Castilla	41	16	25	41
Mango Tommy	35	13	22	36
Naranja común	22	7	15	20
Guayaba agria	8	0	8	8
Curuba larga	26	17	9	24
Mango de azúcar	11	11	0	8
Piña gold	19	15	4	19
Lulo	34	24	10	34
Manzana roja importada	34	24	9	32
Manzana royal gala importada	30	25	4	30
Maracuyá	34	28	6	34
Pera importada	32	29	2	32
Granadilla	30	30	0	30
Manzana verde importada	35	33	1	35

* Información correspondiente al conteo de mercados del mes de abril de 2014



Frutas frescas

Precio \$/Kg	Barranquilla		Bogotá		Bucaramanga		Cartagena	
	Precio	Var %	Precio	Var %	Precio	Var %	Precio	Var %
Aguacate *	4.007	-11.94	4.277	2.72	4.250	9.68	4.530	0.67
Banano*	453	-5.68	1.131	-0.41	1.102	0.20	520	0.00
Coco	1.845	1.20	3.000	0.00	2.142	4.25	2.812	7.97
Granadilla	4.166	-19.27	2.313	-34.04	2.603	-30.06	3.324	-5.90
Guayaba pera	1.991	9.97	2.117	58.65	1.442	96.88	1.842	5.38
Limón común	1.761	41.94	1.553	48.80	1.703	41.25	2.131	40.01
Lulo	3.645	-3.22	3.174	-6.69	3.069	-3.78	3.399	0.10
Mandarina*	1.717	-12.14	n.d.	-	1.330	-34.04	2.029	-22.44
Mango Tommy	1.200	-23.20	2.215	20.69	1.549	-0.68	1.428	0.88
Manzana verde importada	4.148	-0.57	3.296	-9.02	3.066	-13.12	3.726	-3.13
Maracuyá	2.466	-17.95	2.715	-10.64	1.957	-40.09	2.410	-4.49
Mora de Castilla	2.881	-7.49	2.618	-9.97	2.246	-4.88	2.661	-7.31
Naranja Valencia	1.000	0.00	1.090	4.64	665	2.49	n.d.	-
Papaya maradol	1.936	0.16	1.594	4.43	1.538	-0.52	2.023	-2.16
Piña *	1.066	3.36	757	-3.26	698	0.01	1.061	1.56
Tomate de árbol	2.041	0.37	2.355	-0.43	2.097	2.22	2.261	5.21

*Variedad predominante en el mercado

Var%: Variación porcentual con respecto al promedio del mes anterior

n.d. : no disponible



Frutas frescas

Precio \$/Kg	Cali		Cúcuta		Medellín		Pereira	
	Precio	Var %	Precio	Var %	Precio	Var %	Precio	Var %
Aguacate *	3.707	-7.89	3.878	2.43	2.268	-13.04	3.750	9.76
Banano*	575	0.00	1.198	-2.49	676	-6.05	632	4.25
Coco	1.455	-0.00	958	0.00	2.913	0.30	1.667	0.00
Granadilla	2.071	-27.89	2.815	-25.84	2.539	-29.38	2.008	-35.56
Guayaba pera	1.078	-3.89	n.d.	-	1.293	-7.70	1.125	-4.26
Limón común	1.806	113.18	1.867	65.82	2.181	45.38	1.872	53.83
Lulo	2.833	-4.58	3.729	-0.20	2.857	-10.58	2.900	3.57
Mandarina*	2.109	1.05	1.321	-21.93	2.525	0.22	1.829	15.66
Mango Tommy	1.654	-0.70	1.372	-10.79	1.419	0.18	1.189	-5.80
Manzana verde importada	3.132	-9.13	3.677	-5.84	2.943	-11.33	3.408	-4.25
Maracuyá	1.864	-25.15	1.658	-1.87	1.896	-20.96	1.969	-20.25
Mora de Castilla	2.952	24.76	2.584	12.11	1.798	2.36	2.758	21.69
Naranja Valencia	602	1.11	538	11.92	1.066	5.43	625	13.64
Papaya maradol	1.625	-4.33	1.218	1.45	2.196	-4.05	1.663	-7.32
Piña *	694	-0.79	890	1.66	800	0.00	1.000	0.00
Tomate de árbol	2.060	6.24	2.611	9.46	1.998	3.40	2.181	8.05

*Variedad predominante en el mercado

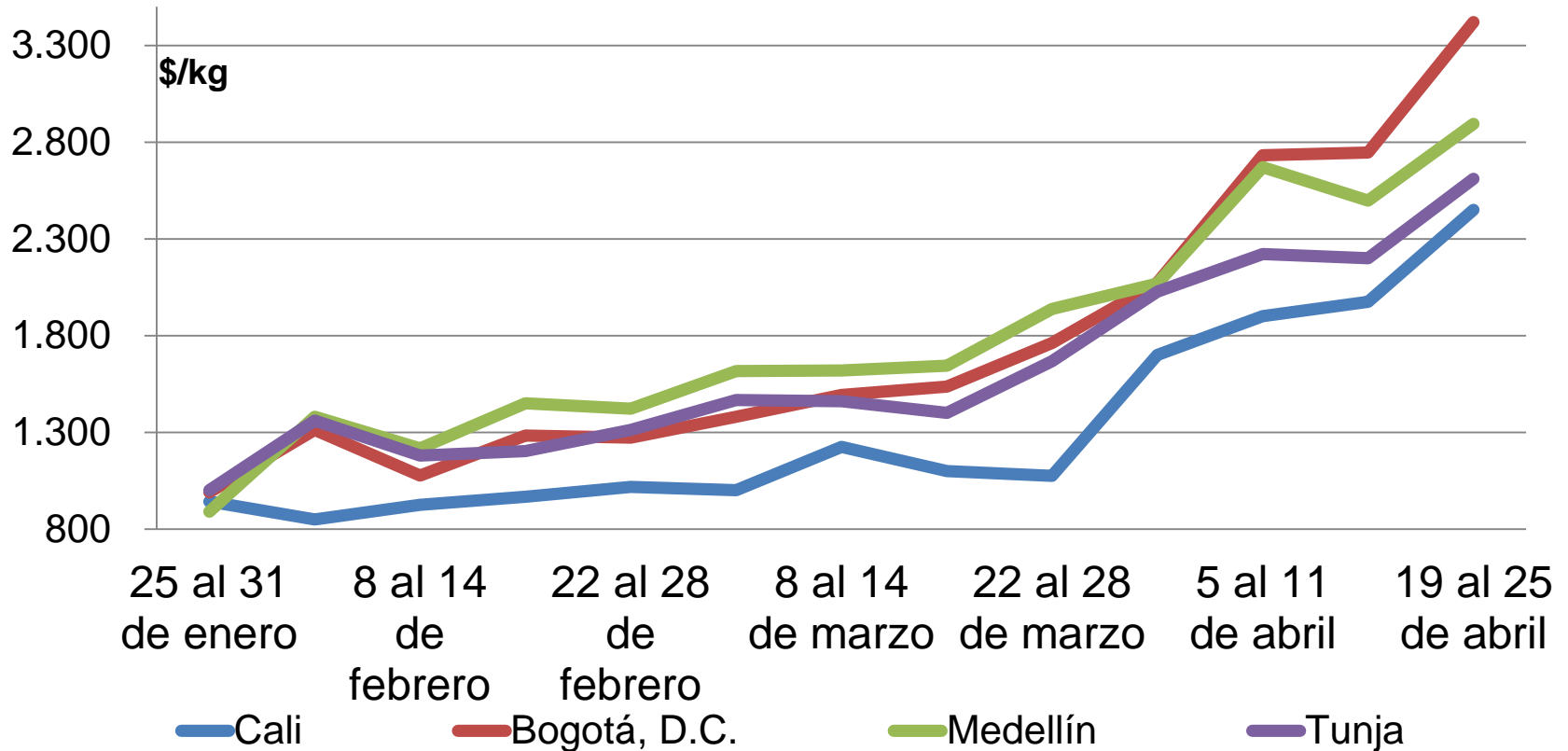
Var%: Variación porcentual con respecto al promedio del mes anterior

n.d. : no disponible



- Se incrementaron los precios del limón Tahití, la naranja Valencia, el tomate de árbol, el melón y el aguacate papelillo
 - Para la naranja Valencia se redujo el abastecimiento desde Quindío, Valle del Cauca y Santander
- En cambio descendieron las cotizaciones la manzana verde importada, la granadilla, la pera importada y el maracuyá

Limón Tahití

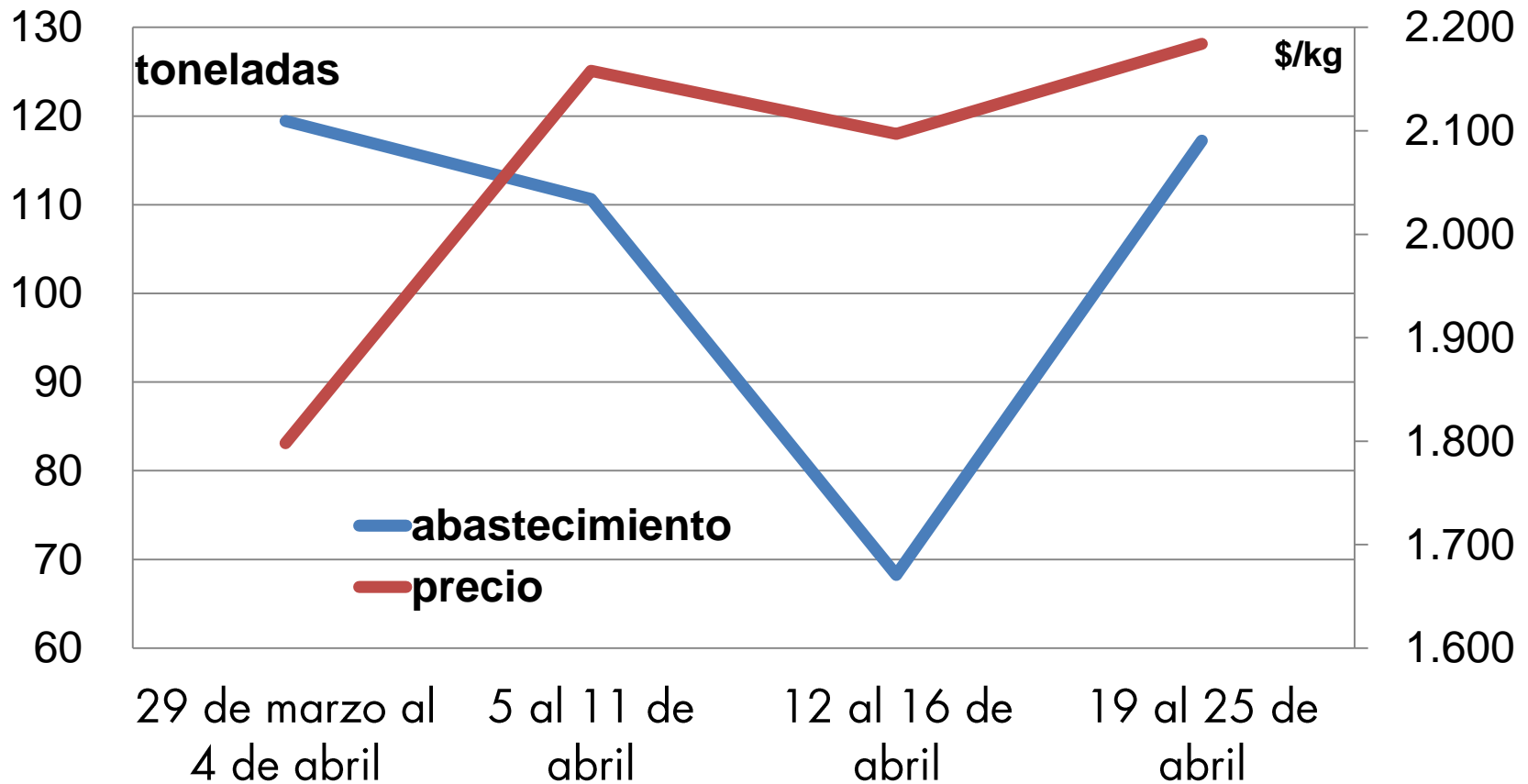


Fuente: DANE

- Se redujo la producción en Tolima, Caldas y Santander



Limón Tahití en Bucaramanga

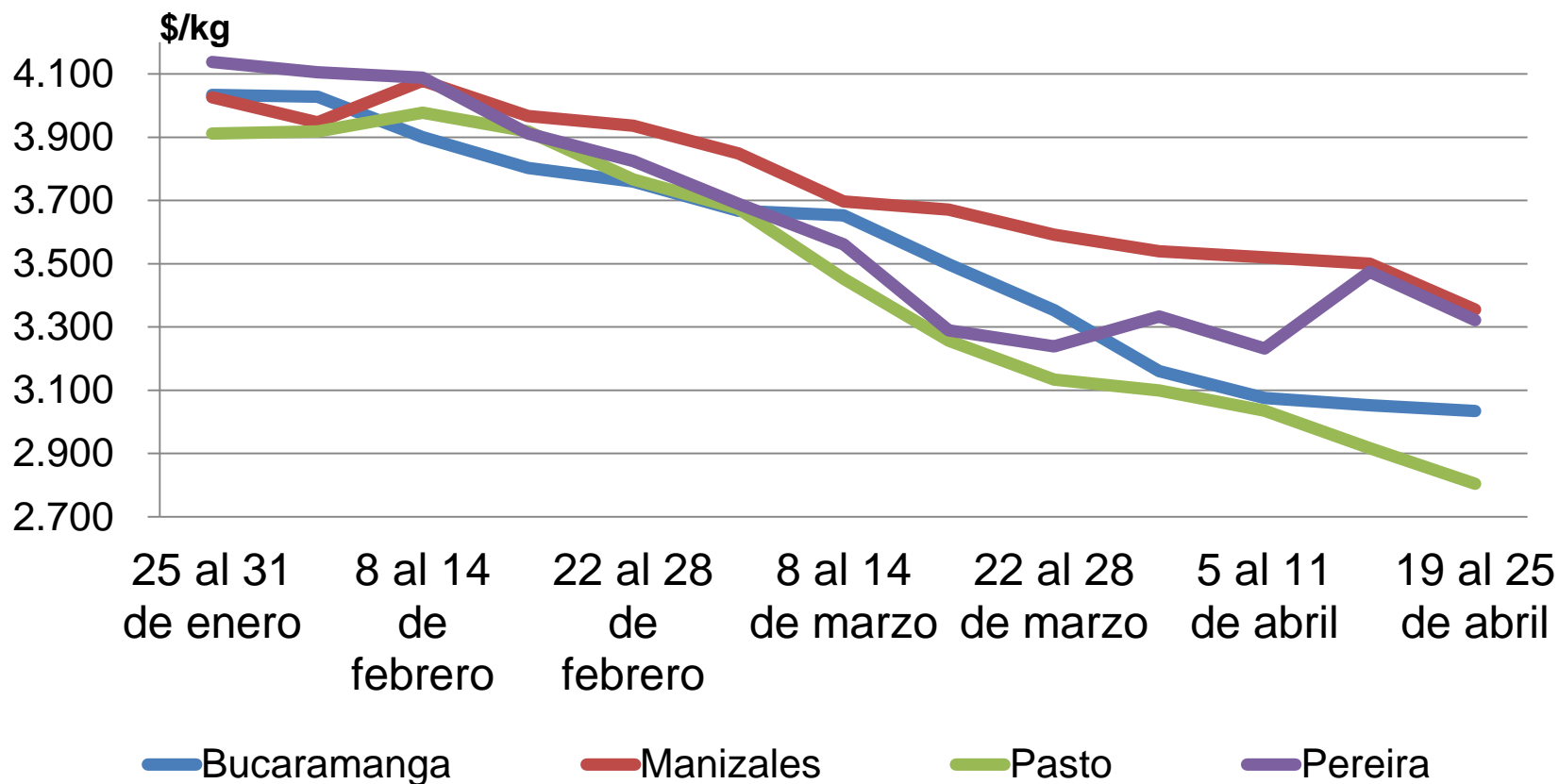


Fuente: DANE

Fuente: DANE



Manzana verde importada



Fuente: DANE

- Mayor nivel de ingreso desde Chile

Granos, cárnicos, lácteos y procesados



Granos, cárnicos, lácteos y procesados

Precio \$/Kg	Barranquilla		Bogotá		Bucaramanga		Cartagena	
	Precio	Var %	Precio	Var %	Precio	Var %	Precio	Var %
Arroz de primera	2.054	2.32	1.966	0.56	2.272	-0.70	2.144	1.71
Arveja verde seca importada	1.960	-5.77	1.917	3.09	1.800	0.19	2.313	8.82
Frijol seco*	3.138	0.76	2.906	5.02	3.133	-2.08	4.319	30.62
Garbanzo importado	n.d.	-	3.247	-1.77	2.583	5.44	n.d.	-
Lenteja importada	2.138	10.82	1.958	3.35	1.938	1.97	2.294	10.54
Maíz amarillo cáscara	1.119	1.27	751	1.33	n.d.	-	800	0.84
Huevo tipo A	194	0.43	196	0.96	173	1.85	189	2.76
Queso costeño	10.175	6.41	9.450	6.70	10.458	-1.10	9.592	10.81
Carne de cerdo, lomo sin hueso	13.000	0.00	12.575	0.67	n.d.	-	13.000	0.00
Carne de res, chatas	13.000	0.00	13.442	-1.29	19.300	0.00	13.000	0.00
Pechuga de pollo	6.194	-0.90	6.589	-0.16	6.538	2.02	6.363	-0.89
Aceite vegetal mezcla	3.866	3.48	4.559	2.46	4.456	1.34	3.417	-0.61
Azúcar sulfitada	1.448	3.82	1.550	7.03	1.631	7.39	1.397	1.76
Galletas saladas 3 tacos	7.602	-0.27	7.685	-4.01	8.069	0.00	7.372	0.00
Harina de trigo	1.163	0.02	1.405	-0.06	1.794	-0.93	1.200	3.67
Harina precocida de maíz	1.720	-0.87	2.378	4.97	1.790	0.37	2.563	2.50
Margarina	10.258	2.03	8.294	-3.29	9.090	0.00	n.d.	-
Panela*	1.989	2.31	1.790	0.32	1.736	-4.87	1.433	-2.31
Pastas alimenticias	4.140	0.94	4.365	1.02	3.235	0.12	2.625	0.00
Salsa de tomate doy pack	n.d.	-	11.447	0.79	11.619	0.44	12.943	-0.05

*Variedad predominante en el mercado

Var%: Variación porcentual con respecto al promedio del mes anterior

n.d. : no disponible



Granos, cárnicos, lácteos y procesados

Precio \$/Kg	Cali		Cúcuta		Medellín		Pereira	
	Precio	Var %	Precio	Var %	Precio	Var %	Precio	Var %
Arroz de primera	2.033	0.83	2.086	0.81	2.092	-1.74	2.210	0.11
Arveja verde seca importada	2.048	-8.28	2.060	-5.00	2.335	0.10	1.871	-2.40
Frijol seco*	2.433	-10.70	4.742	-1.56	3.029	11.06	2.977	-2.77
Garbanzo importado	n.d.	-	2.917	0.86	3.131	-7.42	3.030	0.22
Lenteja importada	1.750	9.38	2.145	14.49	2.250	3.47	2.064	9.81
Maíz amarillo cáscara	885	-5.52	n.d.	-	835	-1.76	1.149	-0.69
Huevo tipo A	175	1.95	190	6.58	176	1.31	183	2.10
Queso costeño	10.000	3.72	9.875	6.76	10.943	18.62	11.400	11.76
Carne de cerdo, lomo sin hueso	11.513	5.38	10.000	1.27	14.495	0.43	13.000	0.00
Carne de res, chatas	12.367	4.73	12.000	3.60	20.476	1.51	13.750	0.00
Pechuga de pollo	6.317	-3.32	6.258	0.94	7.023	0.37	n.d.	-
Aceite vegetal mezcla	4.783	0.00	3.592	0.89	3.771	-2.15	n.d.	-
Azúcar sulfitada	1.468	5.64	n.d.	-	1.556	6.10	1.640	5.56
Galletas saladas 3 tacos	8.466	0.00	8.253	0.15	7.653	0.20	7.760	0.16
Harina de trigo	2.240	0.00	1.425	-0.29	2.296	1.35	2.375	-0.45
Harina precocida de maíz	2.000	0.00	1.558	-0.13	n.d.	-	2.294	-0.01
Margarina	13.133	0.00	n.d.	-	9.407	-0.88	n.d.	-
Panela*	2.650	0.00	1.687	-5.56	1.347	-5.71	2.196	-0.19
Pastas alimenticias	4.789	-0.23	2.854	0.42	4.563	-0.81	4.498	-5.28
Salsa de tomate doy pack	12.417	0.00	n.d.	-	11.920	-1.54	12.975	0.00

*Variedad predominante en el mercado

Var%: Variación porcentual con respecto al promedio del mes anterior

n.d. : no disponible



Granos, cárnicos, lácteos y procesados

- En los granos y cereales subieron los precios de la lenteja importada, el fríjol Zaragoza y el maíz trillado
- En los lácteos aumentaron los precios de los huevos y los quesos
- En las carnes se destacaron los incrementos en los precios de la pechuga de pollo, algunos cortes de res y el pescado
- Para los procesados, subió el azúcar sulfitada, las sardinas en lata y el aceite vegetal



Granos, cárnicos, lácteos y procesados

Producto	Mercados*			Marzo
	Total	Bajó	Subió	
Frijol cargamanto rojo	18	12	5	18
Arroz excelso	10	8	2	10
Arveja verde seca importada	27	14	8	28
Frijol cargamanto blanco	9	7	2	9
Maíz amarillo trillado	18	6	11	18
Maíz blanco trillado	26	9	15	26
Frijol Zaragoza	8	1	7	8
Lenteja importada	33	7	23	33

Producto	Mercados*			Marzo
	Total	Bajó	Subió	
Huevo rojo A	22	2	20	22
Huevo rojo AA	23	3	20	23
Queso costeño	24	4	20	24
Queso doble crema	17	0	16	17
Huevo rojo B	15	0	15	15
Leche en polvo	25	4	15	25
Queso cuajada	20	1	14	20
Queso campesino	18	2	14	18

* Información correspondiente al conteo de mercados del mes de abril de 2014



Granos, cárnicos, lácteos y procesados

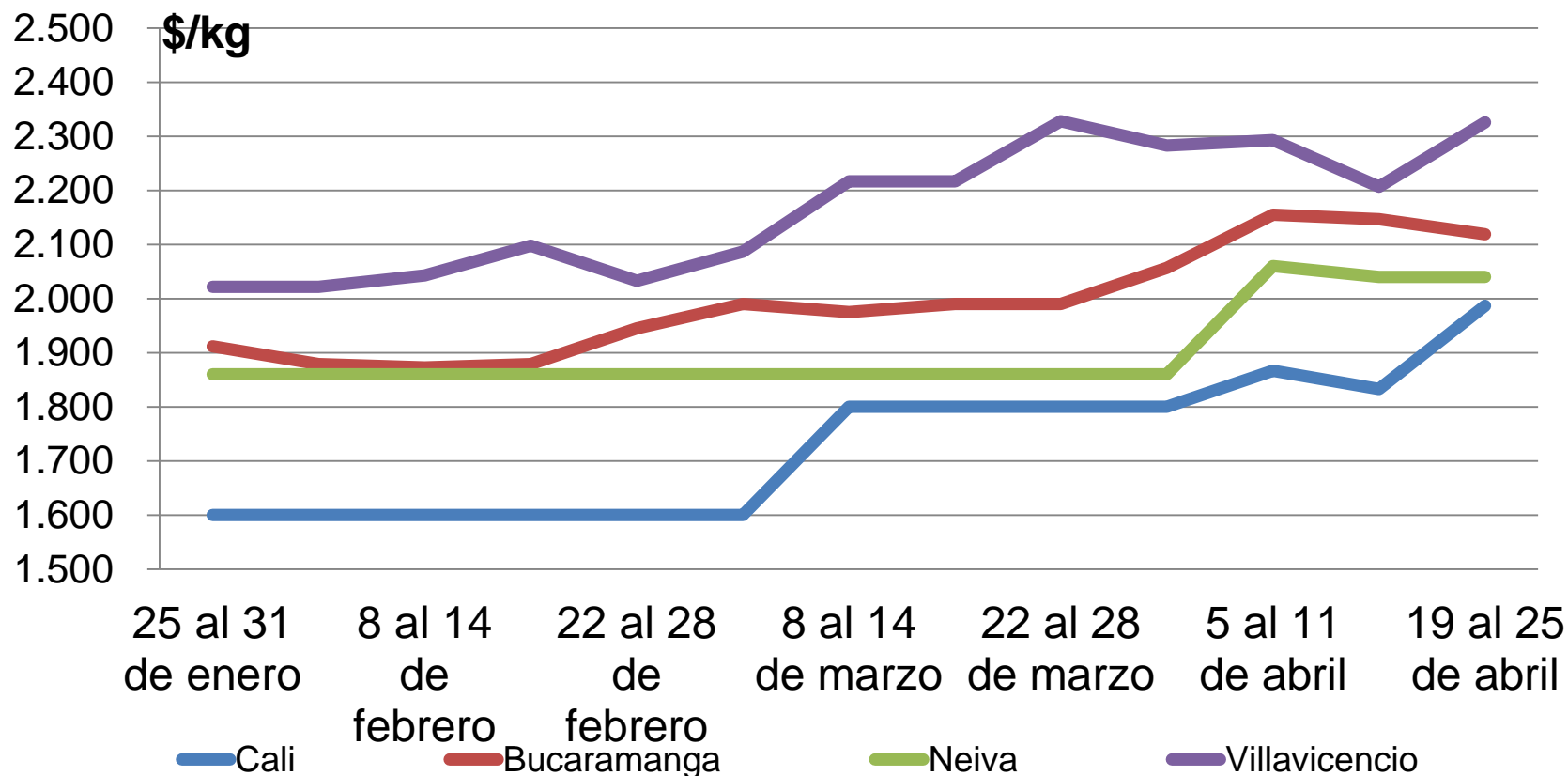
Producto	Mercados*			Marzo
	Total	Bajó	Subió	
Pechuga de pollo	27	4	18	27
Carne de res, punta de anca	28	3	16	28
Carne de res, cadera	27	4	13	27
Carne de res, falda	24	4	13	24
Piernas de pollo	17	3	12	17
Bagre rayado entero fresco	14	3	11	14
Pierna pernil sin rabadilla	7	5	2	7

Producto	Mercados*			Marzo
	Total	Bajó	Subió	
Azúcar sulfitada	24	1	23	24
Sardinas en lata	25	2	19	25
Aceite vegetal mezcla	31	7	19	31
Azúcar refinada	16	2	14	16
Azúcar morena	12	0	10	12
Café instantáneo	22	6	13	22
Pastas alimenticias	31	8	14	31
Aceite girasol	8	0	6	8
Harina precocida de maíz	28	13	8	28
Salsa de tomate doy pack	26	10	4	26

* Información correspondiente al conteo de mercados del mes de abril de 2014



Lenteja importada

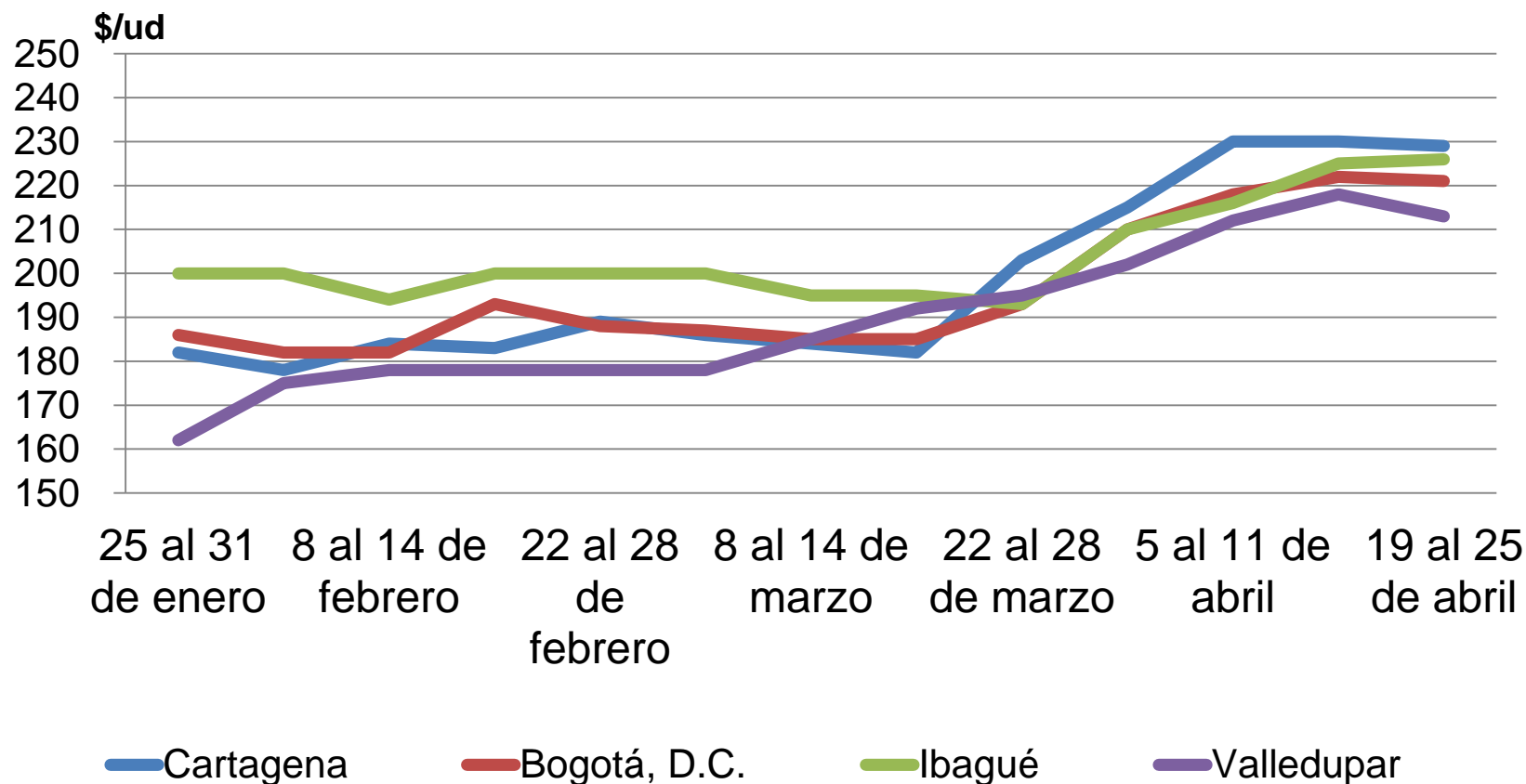


Fuente: DANE

- Subieron los precios por tercer mes consecutivo, ante el menor ingreso desde Canadá



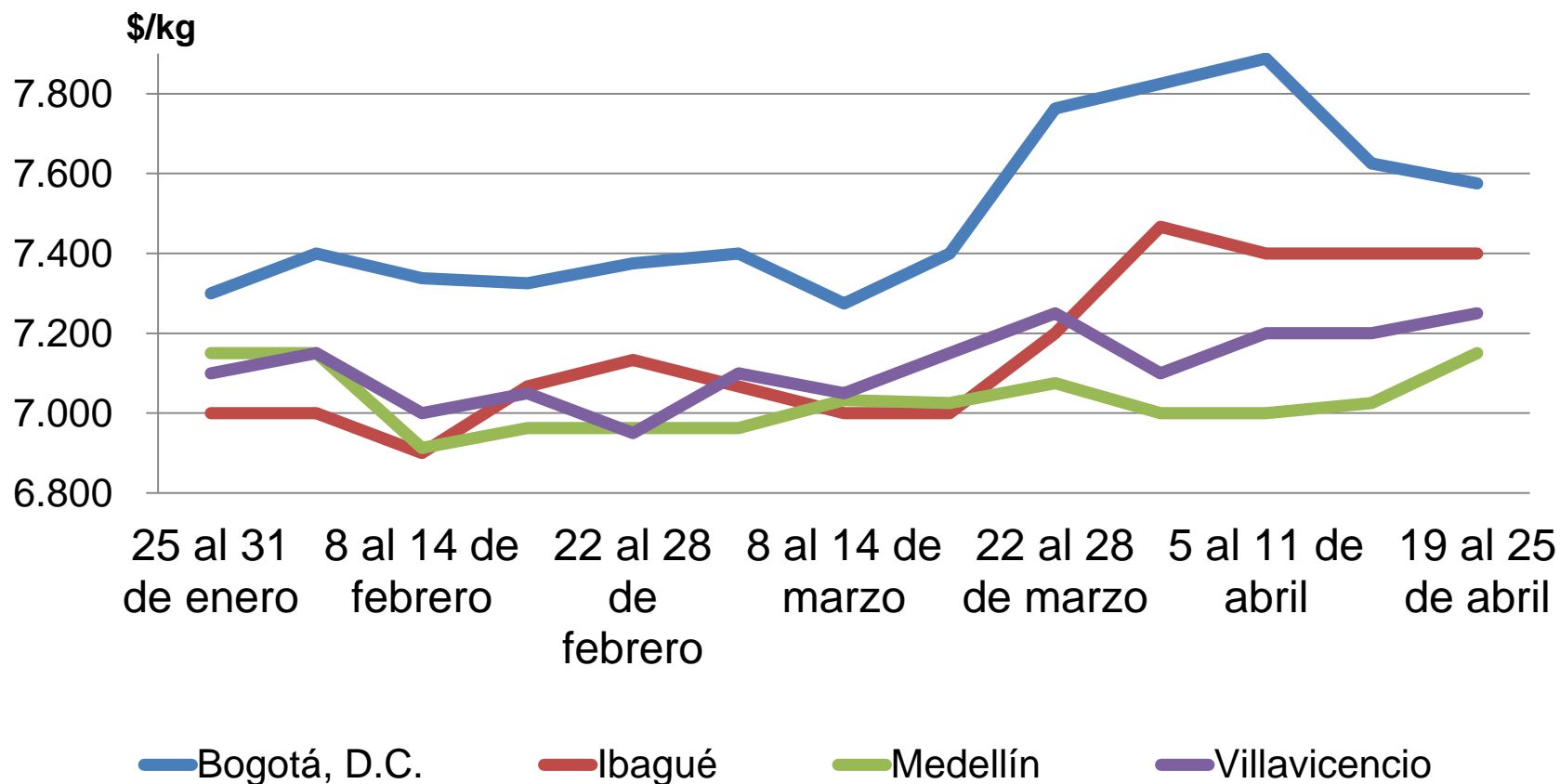
Huevo rojo A



Fuente: DANE

- Se contó con menos cantidad de producto desde granjas avícolas de Santander y Valle del Cauca

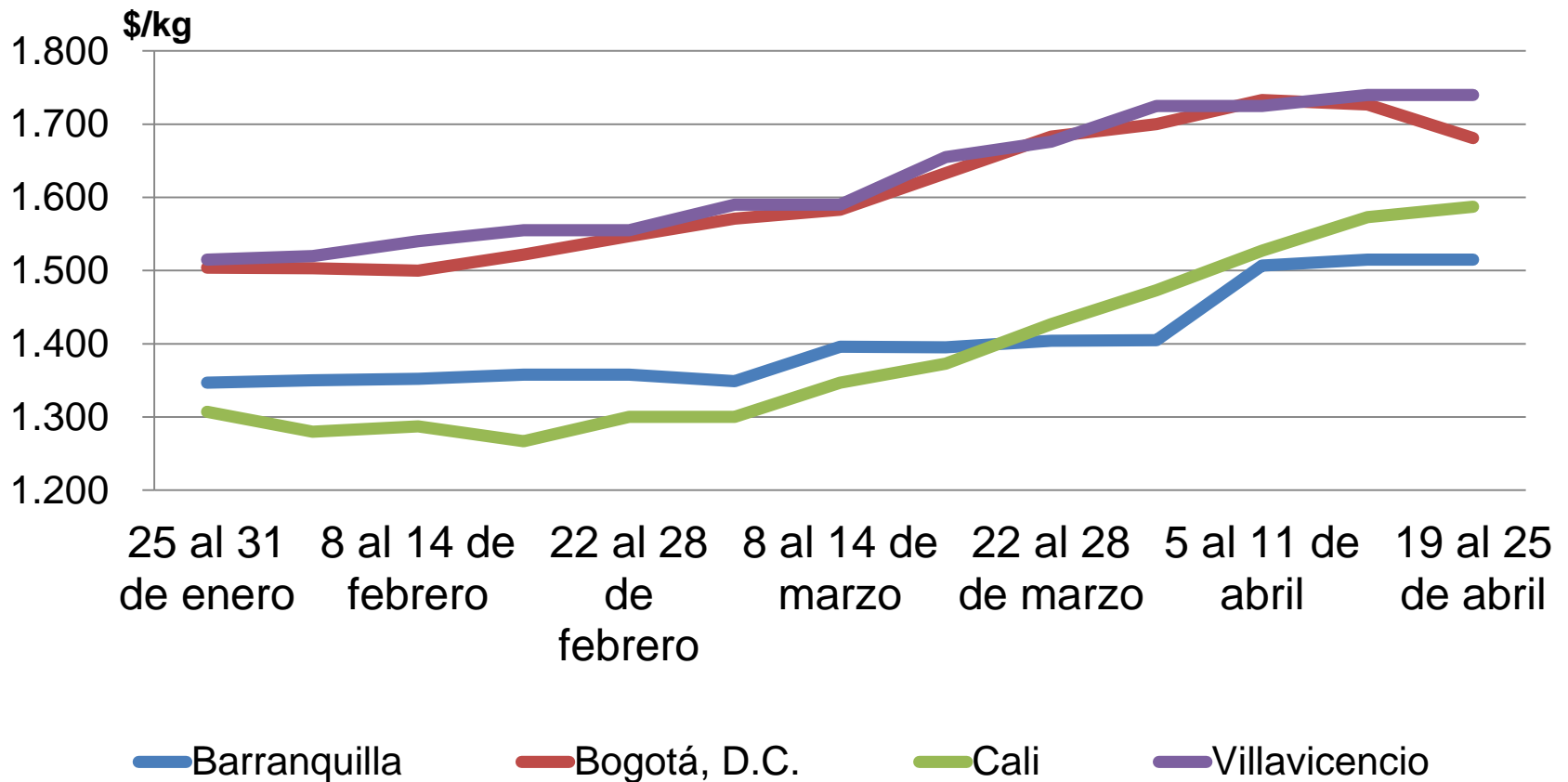
Pechuga de pollo



Fuente: DANE

- Hubo mayor demanda por la celebración de la Semana Santa

Azúcar sulfitada



Fuente: DANE

- Llegó menos desde Valle del Cauca



Variación acumulada y 12 meses



Variación acumulada

Producto	Barranquilla	Bogotá	Bucaramanga	Cartagena	Cali	Cúcuta	Medellín	Pereira
Hortalizas y verduras								
Ahuyama	-15,47%	-11,75%	-16,22%	-18,72%	-22,70%	0,00%	-14,76%	-27,18%
Arveja verde en vaina	-5,37%	-14,69%	-6,24%	-	-11,46%	-5,61%	-17,35%	-8,15%
Cebolla cabezona blanca	46,16%	57,35%	51,17%	49,38%	112,53%	39,47%	49,05%	55,33%
Cebolla junca	53,44%	17,47%	44,15%	-	48,74%	35,22%	-2,73%	-5,21%
Chócolo mazorca	39,27%	51,03%	42,69%	40,34%	-10,07%	54,01%	-12,61%	-
Habichuela	-27,40%	-40,45%	-23,83%	-18,45%	-10,32%	-2,83%	-45,28%	-40,67%
Pepino cohombro	-53,24%	-32,06%	-54,75%	-38,27%	-65,00%	-49,70%	-47,38%	-49,56%
Pimentón	43,10%	-9,46%	53,83%	28,74%	-5,58%	61,95%	-9,94%	-1,27%
Remolacha	-20,89%	-9,90%	-32,12%	-20,03%	-6,44%	6,21%	-23,75%	-
Tomate*	55,93%	26,88%	97,78%	69,26%	65,64%	71,58%	17,35%	30,50%
Zanahoria	16,67%	-3,17%	5,78%	14,37%	37,46%	1,11%	-6,68%	7,41%



Variación acumulada

Producto	Barranquilla	Bogotá	Bucaramanga	Cartagena	Cali	Cúcuta	Medellín	Pereira
Frutas frescas								
Aguacate *	-	-1,50%	-	-	5,28%	-	-	17,91%
Banano*	14,68%	8,75%	0,18%	8,33%	0,00%	20,64%	-10,94%	0,18%
Coco	-	0,33%	6,09%	17,17%	-2,28%	0,00%	-8,40%	-7,69%
Granadilla	1,73%	-6,17%	-5,55%	15,62%	-	-2,09%	-14,68%	-15,93%
Guayaba pera	16,98%	48,77%	94,60%	10,50%	-3,23%	-	23,03%	7,10%
Limón común	37,26%	52,25%	93,74%	50,71%	133,64%	-	52,52%	78,29%
Lulo	13,69%	23,98%	23,65%	4,39%	19,18%	27,23%	14,74%	34,59%
Mandarina*	43,56%	-	31,81%	34,82%	33,31%	75,43%	30,15%	13,74%
Mango Tommy	-	97,59%	55,37%	-	94,36%	-	48,59%	75,75%
Manzana roja importada	7,27%	7,58%	15,16%	6,36%	6,34%	15,34%	13,30%	4,22%
Maracuyá	7,92%	32,76%	-	33,00%	-	-	30,85%	-
Mora de Castilla	25,92%	18,09%	34,89%	22,68%	29,76%	57,75%	-4,92%	21,88%
Naranja Valencia	27,39%	36,76%	48,44%	-	37,44%	-	39,71%	27,78%
Papaya maradol	31,43%	10,16%	24,43%	36,60%	74,54%	7,88%	54,87%	71,43%
Piña *	2,01%	5,87%	5,28%	5,89%	0,00%	9,47%	-3,61%	3,72%
Tomate de árbol	52,20%	80,18%	56,96%	59,79%	61,95%	40,91%	86,73%	58,11%

Producto	Barranquilla	Bogotá	Bucaramanga	Cartagena	Cali	Cúcuta	Medellín	Pereira
Tubérculos y plátanos								
Arracacha*	-	-28,11%	11,04%	-	-29,11%	-2,40%	-36,11%	-9,36%
Papa negra*	172,95%	123,31%	131,88%	159,46%	91,16%	162,00%	114,58%	102,10%
Papa criolla	91,61%	55,80%	45,25%	32,02%	-	58,44%	32,04%	63,71%
Plátano guineo	-	7,78%	-	-	-	3,10%	-12,19%	-7,85%
Plátano hartón verde	67,10%	13,36%	-7,91%	37,52%	-0,88%	-21,09%	5,02%	-2,30%
Yuca*	4,62%	-2,43%	-1,23%	9,20%	-	0,63%	18,17%	0,00%



Variación 12 meses

Producto	Barranquilla	Bogotá	Bucaramanga	Cartagena	Cali	Cúcuta	Medellín	Pereira
Ahuyama	-18,32%	19,43%	15,10%	0,98%	30,99%	14,29%	4,04%	21,05%
Arveja verde en vaina	-9,81%	8,58%	15,89%	-	31,13%	13,72%	-5,24%	13,99%
Cebolla cabezona blanca	164,38%	140,31%	218,16%	156,80%	208,91%	227,15%	117,87%	182,27%
Cebolla junca	47,96%	31,64%	52,54%	-	34,65%	56,64%	20,13%	17,36%
Chócolo mazorca	-1,85%	-9,72%	3,00%	9,51%	9,11%	27,62%	5,17%	-
Habichuela	-23,47%	-8,98%	-20,61%	-18,40%	21,07%	2,13%	33,01%	25,19%
Pepino cohombro	-14,08%	-3,10%	-11,22%	-20,86%	-42,78%	-18,73%	-3,57%	-4,13%
Pimentón	-1,55%	-19,45%	-9,24%	-2,88%	-8,56%	-14,34%	-22,69%	-13,46%
Remolacha	14,70%	21,62%	21,08%	30,88%	26,32%	14,19%	71,28%	-
Tomate*	-24,92%	-27,15%	-20,91%	-15,48%	-2,07%	-17,76%	-15,79%	-19,64%
Zanahoria	-6,11%	-14,94%	-17,73%	-5,24%	-5,39%	-2,00%	-31,54%	-10,86%



Variación 12 meses

Producto	Barranquilla	Bogotá	Bucaramanga	Cartagena	Cali	Cúcuta	Medellín	Pereira
Frutas frescas								
Aguacate *	-	-9,12%	-	-	0,68%	-	-	-0,76%
Banano*	43,81%	-5,51%	-0,54%	6,78%	0,00%	17,45%	-9,38%	-2,59%
Coco	-	0,00%	2,83%	18,05%	0,00%	0,00%	46,82%	5,49%
Granadilla	-9,36%	-8,43%	-5,38%	4,50%	-	-0,98%	-14,77%	-15,32%
Guayaba pera	-2,16%	22,51%	24,96%	1,60%	4,86%	-	-22,99%	-5,14%
Limón común	5,39%	26,88%	9,24%	18,59%	54,23%	-	56,57%	61,10%
Lulo	25,52%	31,32%	30,26%	19,94%	39,83%	44,09%	29,98%	49,23%
Mandarina*	-14,92%	-	-12,15%	-8,07%	-4,83%	-12,28%	-10,81%	10,70%
Mango Tommy	-	-3,02%	-2,76%	-	10,71%	-	-21,47%	4,34%
Manzana roja importada	-0,39%	3,95%	2,71%	-7,38%	4,00%	5,00%	-0,14%	4,83%
Maracuyá	12,24%	14,22%	-	10,00%	-	-	8,65%	-
Mora de Castilla	-29,09%	-17,13%	-35,83%	-24,06%	-10,68%	-25,85%	-38,42%	2,67%
Naranja Valencia	25,00%	0,55%	13,68%	-	10,26%	-	-8,58%	-9,87%
Papaya maradol	30,99%	74,59%	47,60%	35,05%	77,60%	48,18%	40,41%	66,10%
Piña *	7,14%	-3,07%	4,80%	5,05%	-14,43%	2,06%	-7,51%	-1,67%
Tomate de árbol	12,33%	27,09%	19,56%	20,33%	24,40%	19,06%	21,09%	31,45%

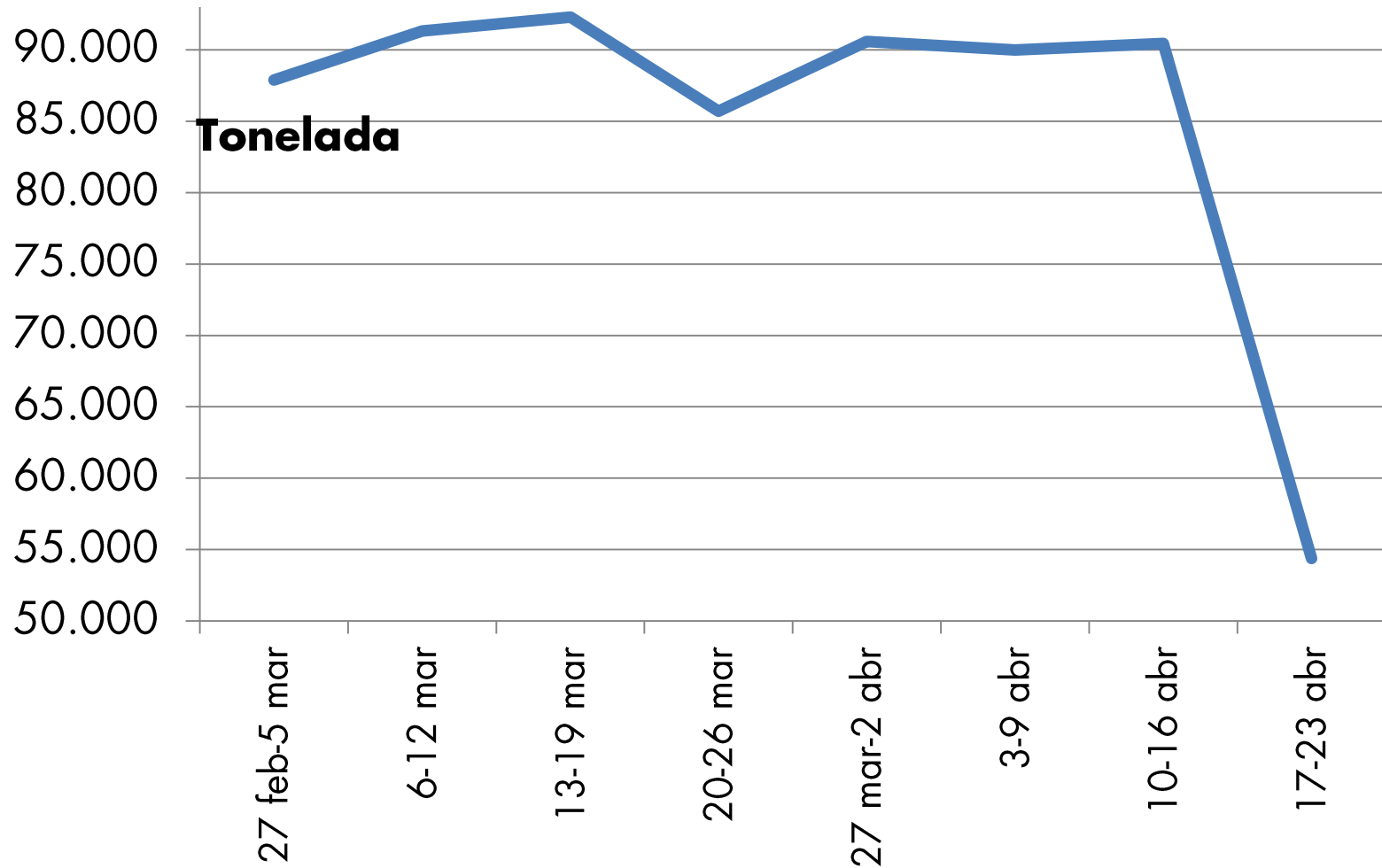
Producto	Barranquilla	Bogotá	Bucaramanga	Cartagena	Cali	Cúcuta	Medellín	Pereira
Tubérculos y plátanos								
Arracacha*	-	-53,42%	-14,44%	-	-48,72%	-45,02%	-18,68%	-19,34%
Papa negra*	60,87%	42,29%	32,50%	61,47%	79,55%	20,74%	52,86%	107,33%
Papa criolla	45,35%	55,23%	67,19%	38,12%	-	62,03%	17,51%	68,03%
Plátano guineo	-	-1,19%	-	-	-	7,42%	7,02%	-6,65%
Plátano hartón verde	7,69%	-5,78%	-9,34%	11,33%	-6,82%	-8,35%	-3,83%	-7,29%
Yuca*	-15,35%	-4,36%	-21,94%	-14,80%	-	-22,57%	-26,01%	-29,99%



Abastecimiento

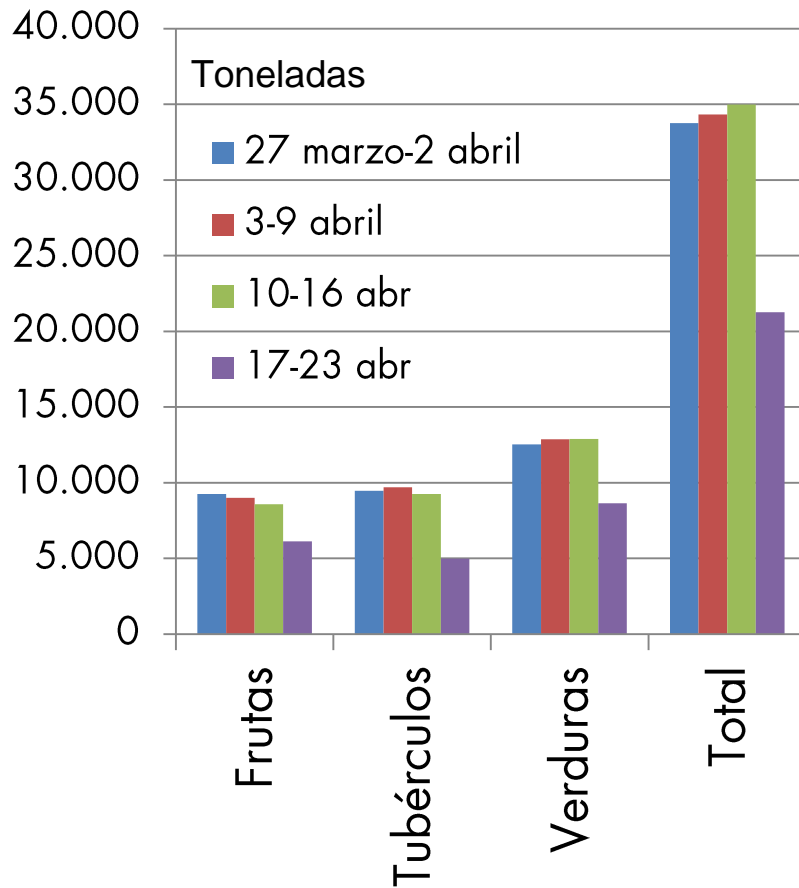


Abastecimiento a los mercados

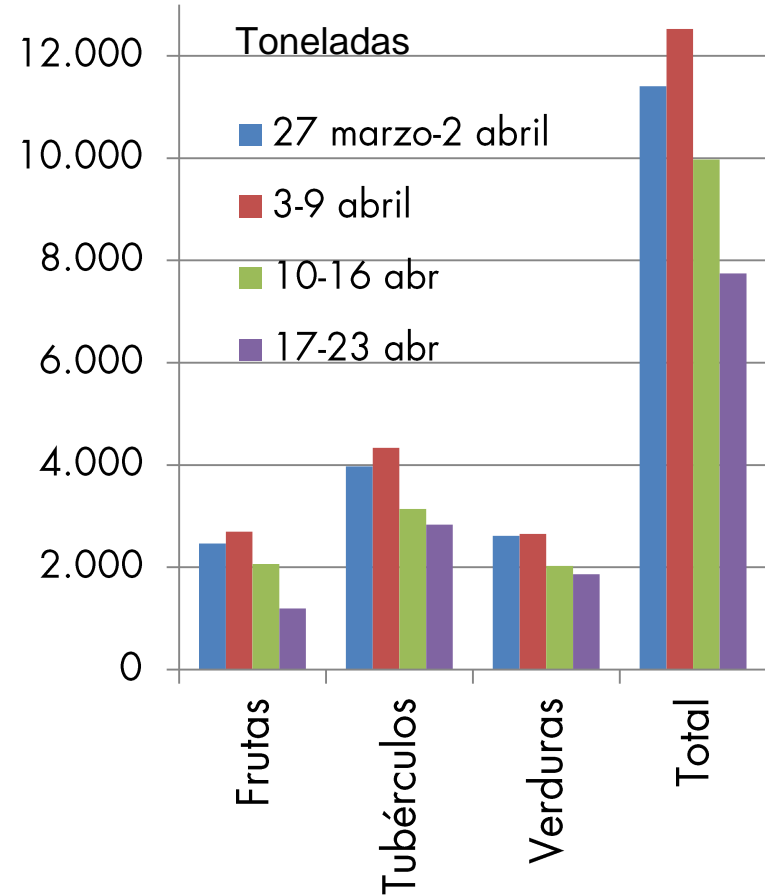


Abastecimiento de alimentos

Bogotá

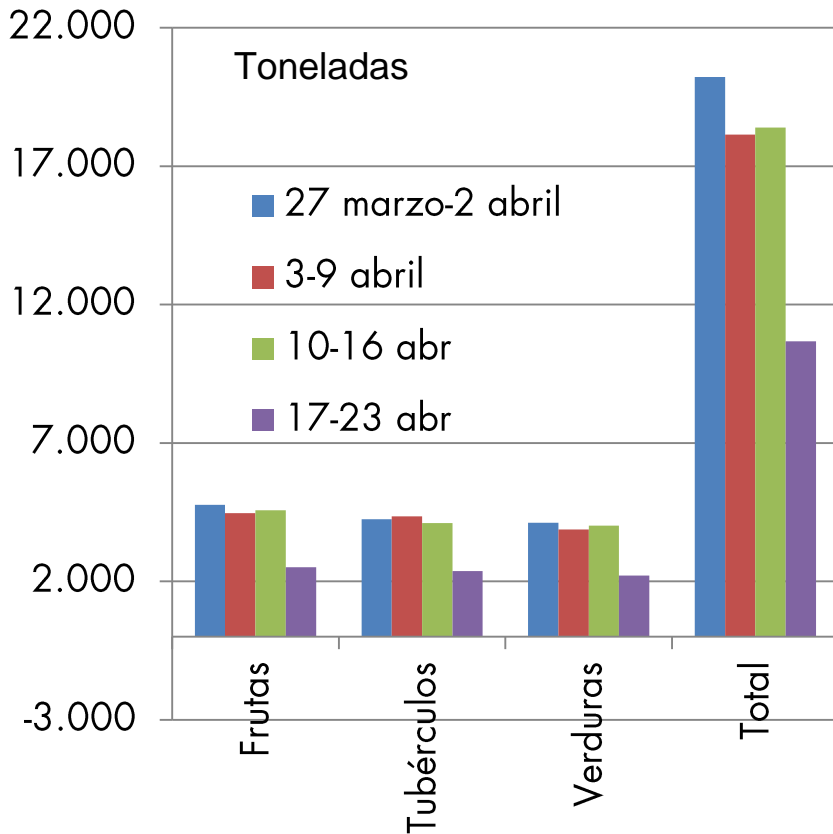


Cali

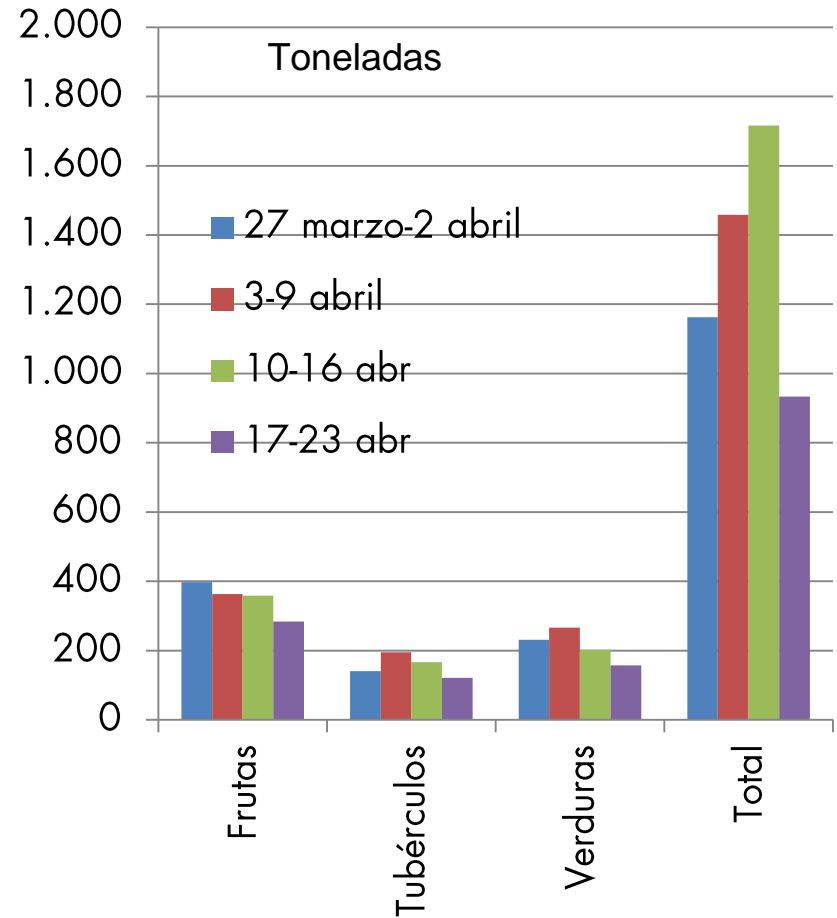


Abastecimiento de alimentos

Medellín



Pereira





 **PROSPERIDAD
PARA TODOS**