



DANE
Para tomar decisiones
Departamento Administrativo Nacional de Estadística

60
AÑOS
1953 — 2013

**PROSPERIDAD
PARA TODOS**

SISTEMA DE INFORMACIÓN DE PRECIOS Y ABASTECIMIENTO DEL SECTOR AGROPECUARIO -SIPSA

**Precios mayoristas
Julio de 2013**





DANE
Para tomar decisiones
Departamento Administrativo Nacional de Estadística

60
AÑOS
1953 — 2013

**PROSPERIDAD
PARA TODOS**

Comportamiento de los precios en julio

- En julio cayeron las cotizaciones de los cereales, los lácteos y huevos, los productos procesados y las carnes
- En cambio, se registró un aumento de los precios de las verduras, las frutas frescas, los tubérculos



Precio \$/Kg	Barranquilla		Bogotá		Bucaramanga		Cartagena	
	Precio	Var %	Precio	Var %	Precio	Var %	Precio	Var %
Arroz de primera	2.034	0.02	2.141	-3.11	2.318	-1.39	2.272	-1.56
Arveja verde seca importada	2.700	-0.05	2.490	0.88	2.583	-2.90	2.744	3.78
Fríjol seco*	3.308	-13.36	4.120	-12.18	3.825	-1.50	3.706	0.68
Garbanzo importado	n.d.	-	3.613	-3.86	2.667	-4.90	n.d.	-
Lenteja importada	1.764	0.25	1.914	-0.04	1.833	2.21	1.850	1.02
Maíz amarillo cáscara	1.295	7.69	788	-5.95	n.d.	-	860	3.25
Huevo tipo A	195	0.00	198	-4.94	179	0.14	193	-2.61
Queso costeño	5.800	-11.62	7.933	-0.21	8.300	0.61	5.894	-14.94
Carne de cerdo, lomo sin hueso	12.500	0.00	11.704	2.22	n.d.	-	13.000	0.00
Carne de res, chatas	13.000	0.00	13.813	0.09	18.700	0.00	11.875	0.00
Pechuga de pollo	6.363	1.60	6.806	-4.47	6.633	-0.25	6.669	2.40
Aceite vegetal mezcla	3.817	2.43	4.490	-0.49	3.920	-7.12	3.500	-0.15
Azúcar sulfitada	1.479	-3.36	1.484	-2.54	1.542	-2.92	1.468	0.00
Galletas saladas 3 tacos	7.667	0.37	7.681	2.05	8.004	0.31	7.385	0.07
Harina de trigo	1.246	-0.57	1.404	3.15	1.803	-0.55	1.234	-1.15
Harina precocida de maíz	1.783	-0.39	2.514	-0.54	1.854	0.00	2.497	0.31
Margarina	9.339	0.20	8.173	0.82	9.018	-0.37	n.d.	-
Panela*	1.798	5.36	1.906	0.00	1.864	0.01	1.607	-0.88
Pastas alimenticias	4.005	0.76	4.256	-0.92	3.203	-1.15	2.632	-0.26
Salsa de tomate doy pack	n.d.	-	11.632	-1.52	11.421	6.52	13.194	-0.29

*Variedad predominante en el mercado

Var%: Variación porcentual con respecto al promedio del mes anterior

n.d. : no disponible

Precio \$/Kg	Cali		Cúcuta		Medellín		Pereira	
	Precio	Var %	Precio	Var %	Precio	Var %	Precio	Var %
Arroz de primera	2.059	-1.25	2.311	1.89	2.255	0.69	2.242	-1.59
Arveja verde seca importada	2.307	1.05	2.523	-0.13	2.300	-0.43	2.734	-2.34
Fríjol seco*	3.507	0.00	5.725	0.15	4.044	-12.53	4.584	-1.36
Garbanzo importado	n.d.	-	3.287	0.00	4.303	-0.19	2.693	-6.10
Lenteja importada	1.867	0.45	1.850	-0.88	2.530	0.06	1.885	-3.05
Maíz amarillo cáscara	948	0.32	n.d.	-	894	0.70	1.251	-0.57
Huevo tipo A	192	-1.57	184	-2.79	191	0.00	193	-3.75
Queso costeño	6.342	-9.40	8.125	-2.99	8.544	0.07	7.700	2.33
Carne de cerdo, lomo sin hueso	10.983	-4.10	10.000	0.00	13.125	-1.25	13.000	0.00
Carne de res, chatas	11.167	4.36	12.000	0.00	18.800	0.00	13.625	-2.68
Pechuga de pollo	6.517	-1.26	6.283	-3.58	6.725	0.00	n.d.	-
Aceite vegetal mezcla	4.800	0.01	3.497	1.21	3.319	0.00	n.d.	-
Azúcar sulfitada	1.393	-4.57	n.d.	-	1.507	-1.34	1.576	-7.35
Galletas saladas 3 tacos	8.704	0.30	7.615	-1.56	7.440	0.15	7.314	0.07
Harina de trigo	2.207	0.91	1.533	0.00	2.261	0.00	2.313	0.01
Harina precocida de maíz	2.056	0.00	1.650	-2.22	n.d.	-	2.592	0.32
Margarina	12.933	0.00	n.d.	-	9.172	0.79	n.d.	-
Panela*	2.444	-8.62	1.777	-5.62	1.649	0.21	2.280	0.72
Pastas alimenticias	4.800	0.00	2.727	-0.43	4.455	0.75	4.491	1.57
Salsa de tomate doy pack	12.458	0.00	n.d.	-	12.142	1.85	12.977	0.01

*Variedad predominante en el mercado

Var%: Variación porcentual con respecto al promedio del mes anterior

n.d. : no disponible



- En los granos y cereales, bajó el precio del arroz, el fríjol cargamento y el garbanzo importado, y subieron el maíz trillado blanco y la lenteja
- En los lácteos y huevos bajó el huevo y el queso campesino
- En las carnes, cayó la pechuga de pollo y algunos cortes de res, pero subió el cerdo
- Para los procesados disminuyó la cotización del azúcar sulfitada, la harina y el aceite, mientras que se incrementaron las galletas y la salsa de tomate



Producto	Mercados			Junio
	Total	Bajó	Subió	
Arroz de primera	29	20	7	29
Fríjol cargamanto rojo	17	14	2	17
Garbanzo importado	16	10	5	16
Fríjol cargamanto blanco	8	8	0	8
Fríjol nima calima	7	6	0	7
Fríjol Zaragoza	7	6	1	7
Maíz amarillo cáscara	17	6	11	16
Arveja verde seca importada	25	9	15	25
Lenteja importada	32	11	18	32
Maíz blanco trillado	24	5	18	24

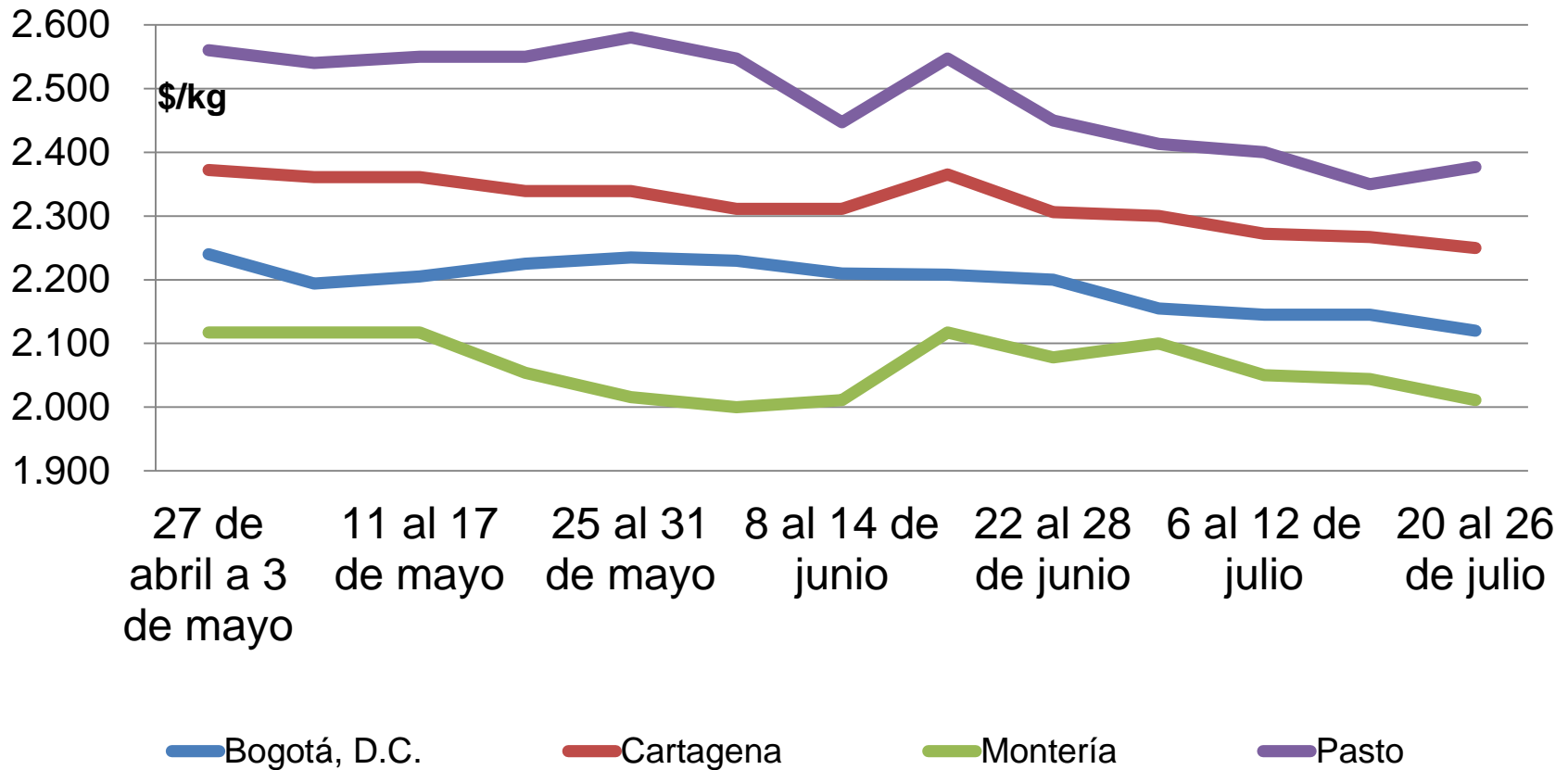
Producto	Mercados			Junio
	Total	Bajó	Subió	
Huevo rojo AA	21	18	2	21
Huevo rojo A	20	15	3	20
Huevo rojo B	15	13	1	15
Queso campesino	16	9	4	16
Huevo blanco AA	9	8	0	9
Huevo blanco B	8	7	1	8
Leche en polvo	24	6	14	24



Producto	Mercados			Junio
	Total	Bajó	Subió	
Pechuga de pollo	26	14	9	25
Carne de res, bola de pierna	24	9	2	24
Carne de res, costilla	23	9	3	23
Tilapia roja entera congelada	8	6	1	6
Palmitos de mar	5	5	0	5
Carne de cerdo, brazo con hueso	10	0	6	11
Bagre rayado entero fresco	13	2	9	13
Carne de cerdo, lomo sin hueso	24	5	10	24
Carne de cerdo, pernil sin hueso	19	2	10	19
Carne de cerdo, costilla	23	1	10	22
Pierna pernil con rabadilla	19	5	11	19



Producto	Mercados			Junio
	Total	Bajó	Subió	
Azúcar sulfitada	24	21	2	24
Harina precocida de maíz	27	16	5	27
Harina de trigo	31	16	7	30
Aceite vegetal mezcla	28	15	10	28
Pastas alimenticias	28	12	8	27
Azúcar refinada	16	9	5	16
Chocolate dulce	15	8	4	15
Lomitos de atún en lata	23	4	13	23
Panela cuadrada blanca	16	3	13	17
Salsa de tomate doy pack	26	6	14	26
Galletas saladas 3 tacos	30	10	16	30

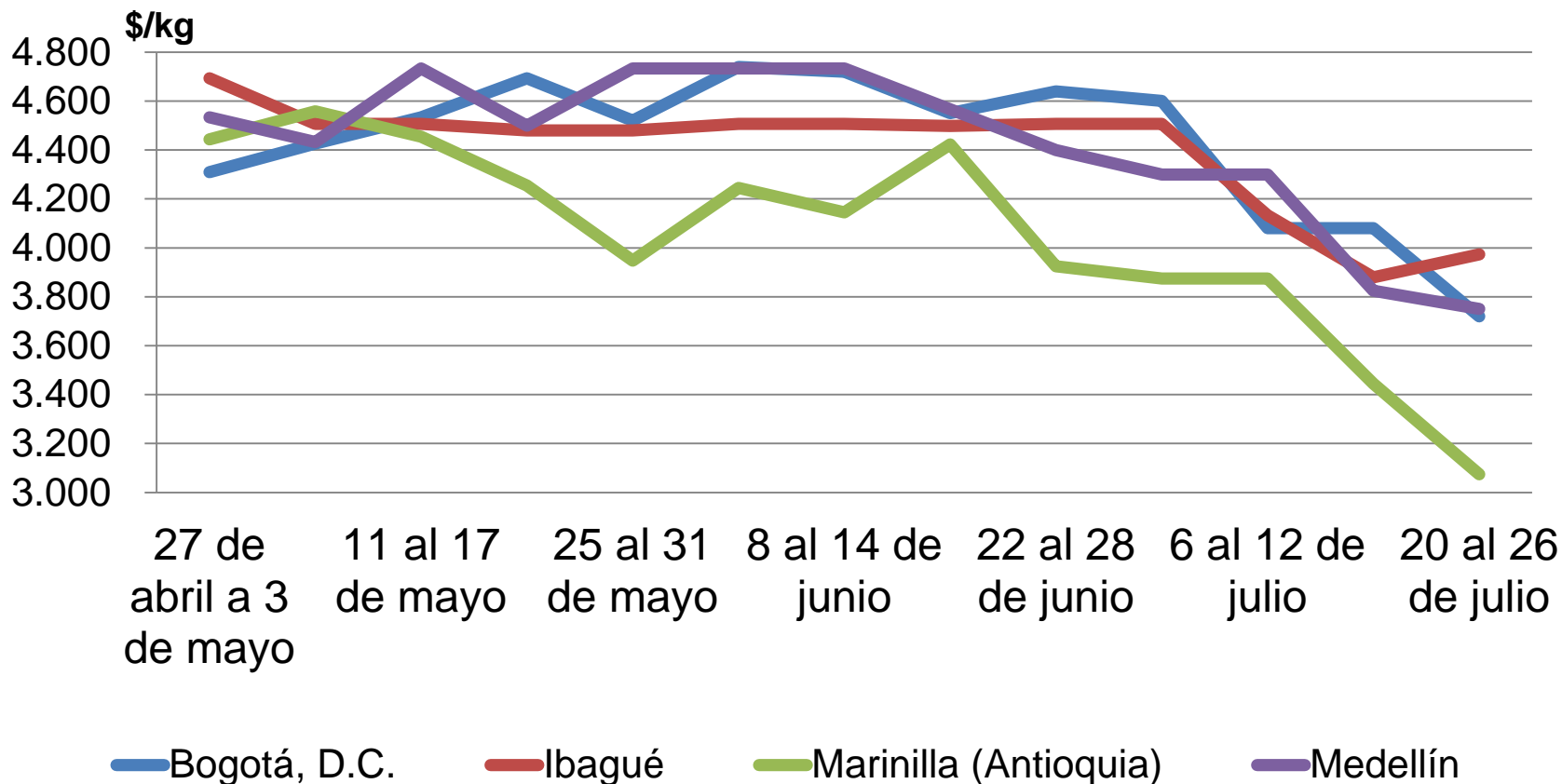


Fuente: DANE

- Mejoramiento de la oferta a nivel nacional

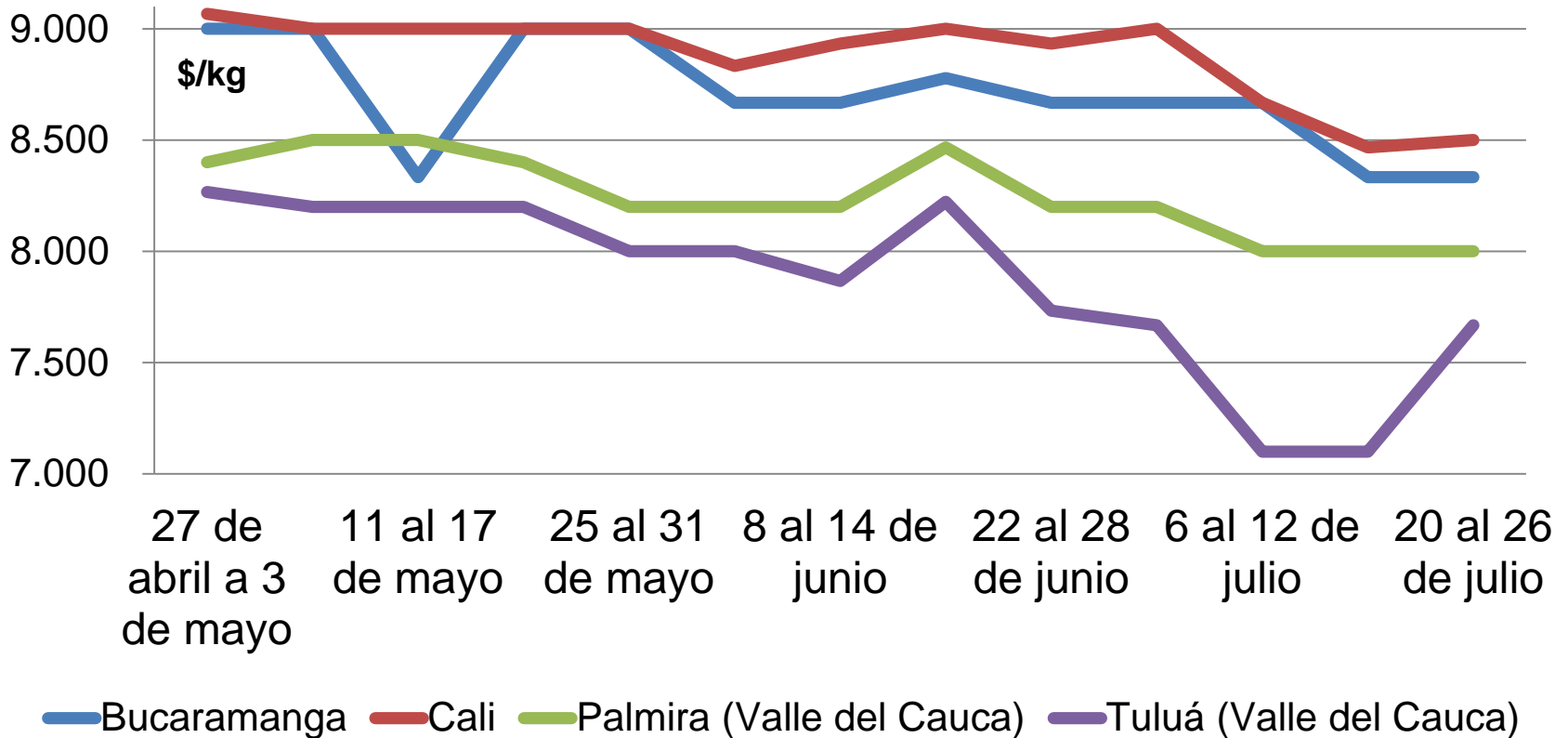


Fríjol cargamanto rojo



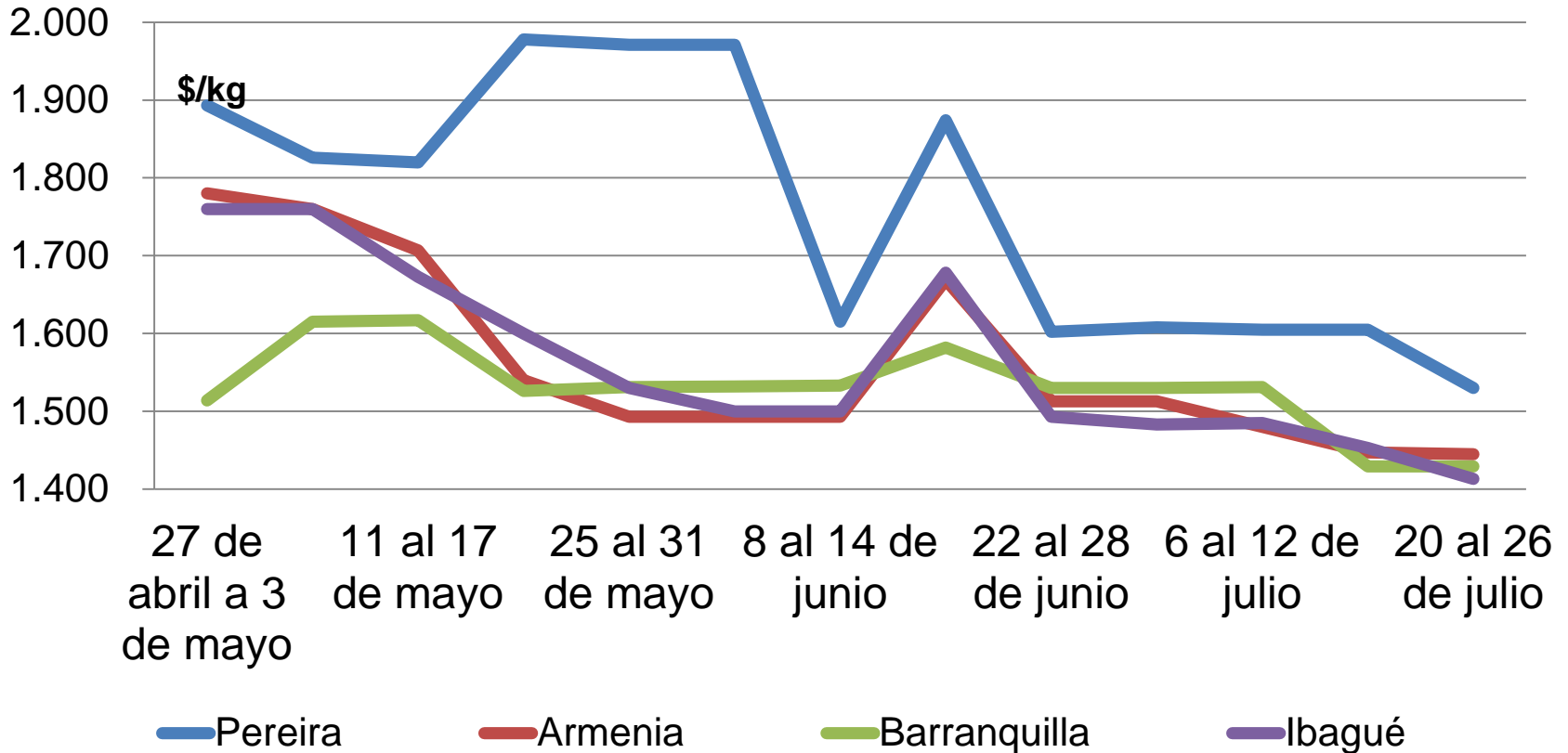
Fuente: DANE

Buen nivel de producción en los municipios antioqueños



Fuente: DANE

- Hay buena producción de leche en el sur del país

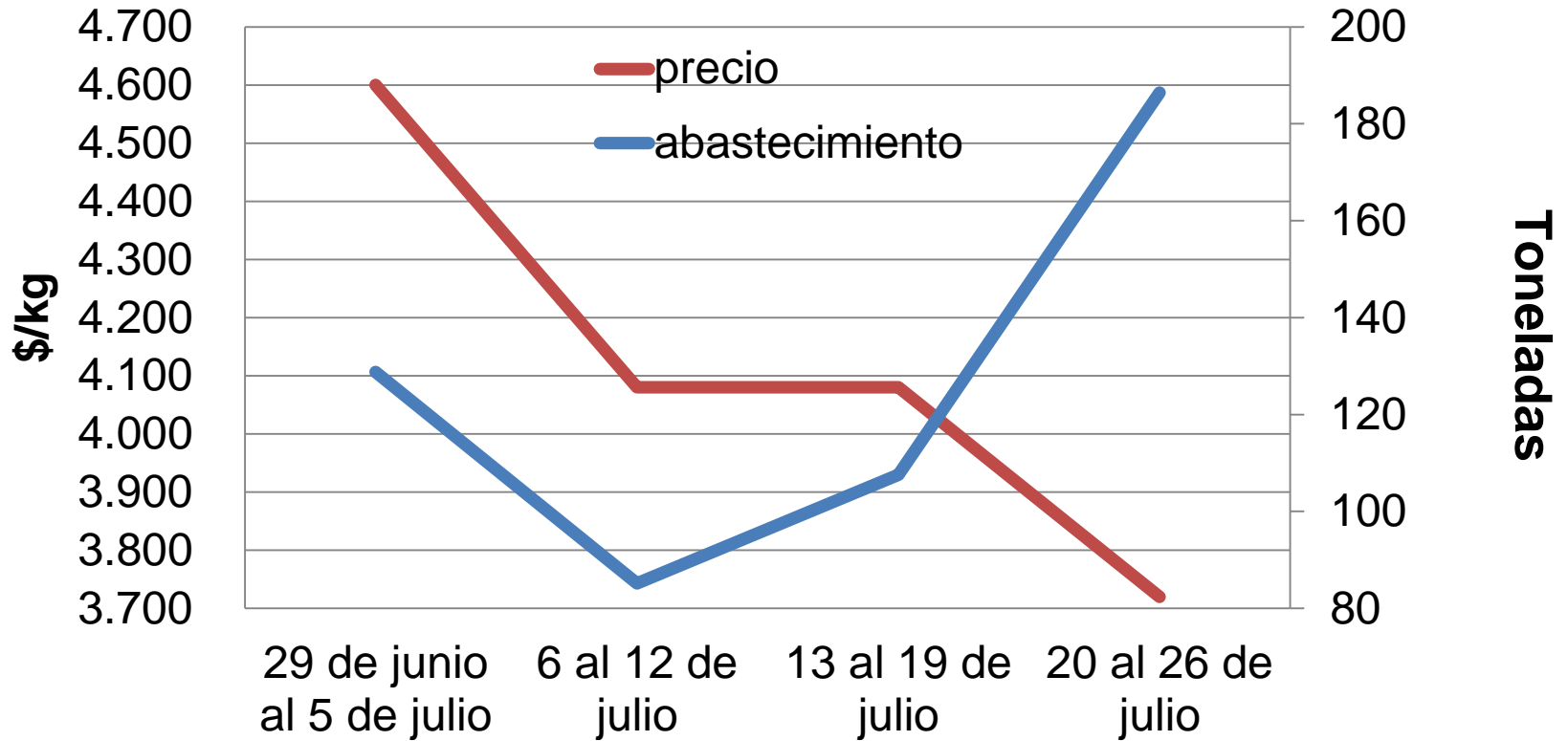


Fuente: DANE

- Buena producción y más procesamiento de caña en Valle del Cauca



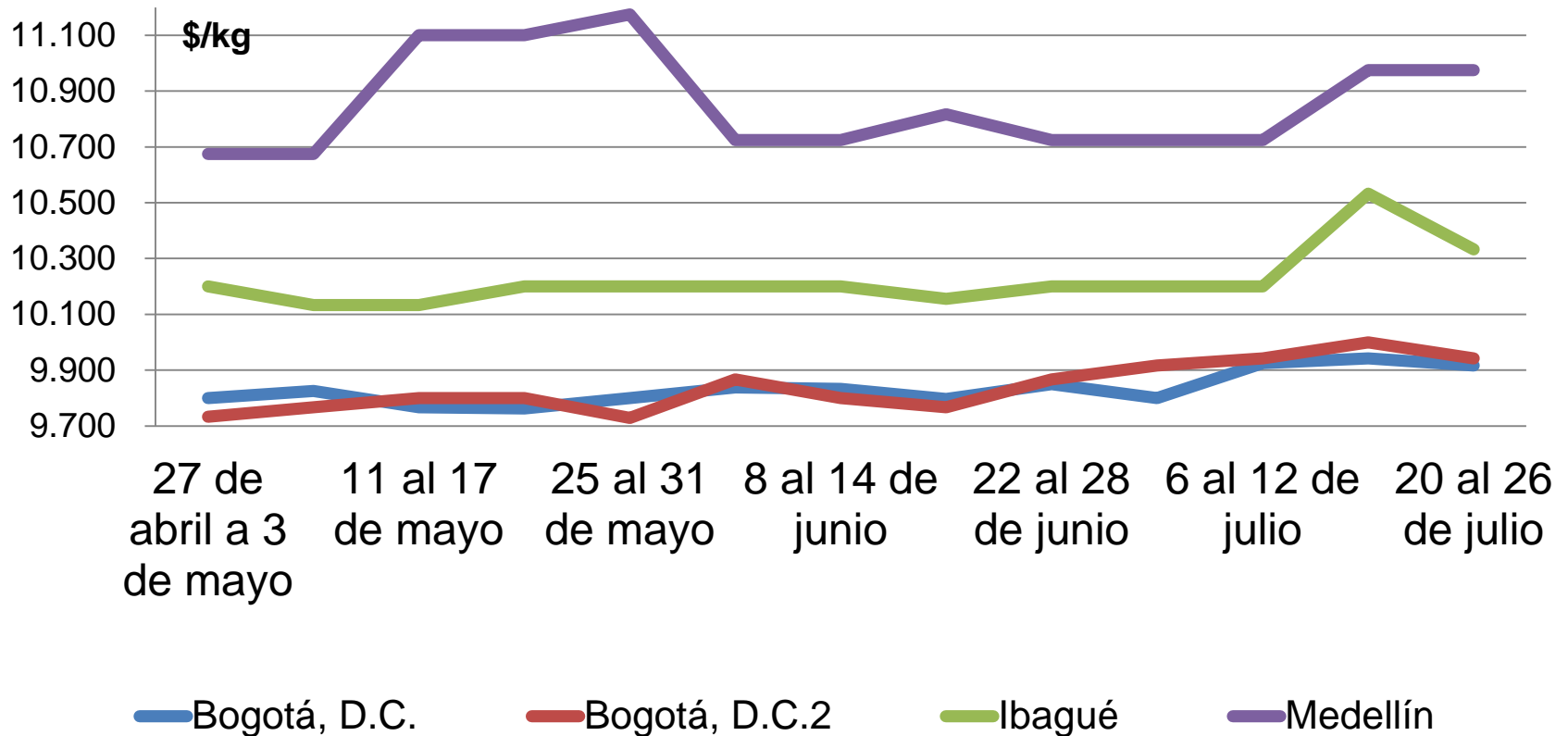
Fríjol seco en Bogotá



Fuente: DANE

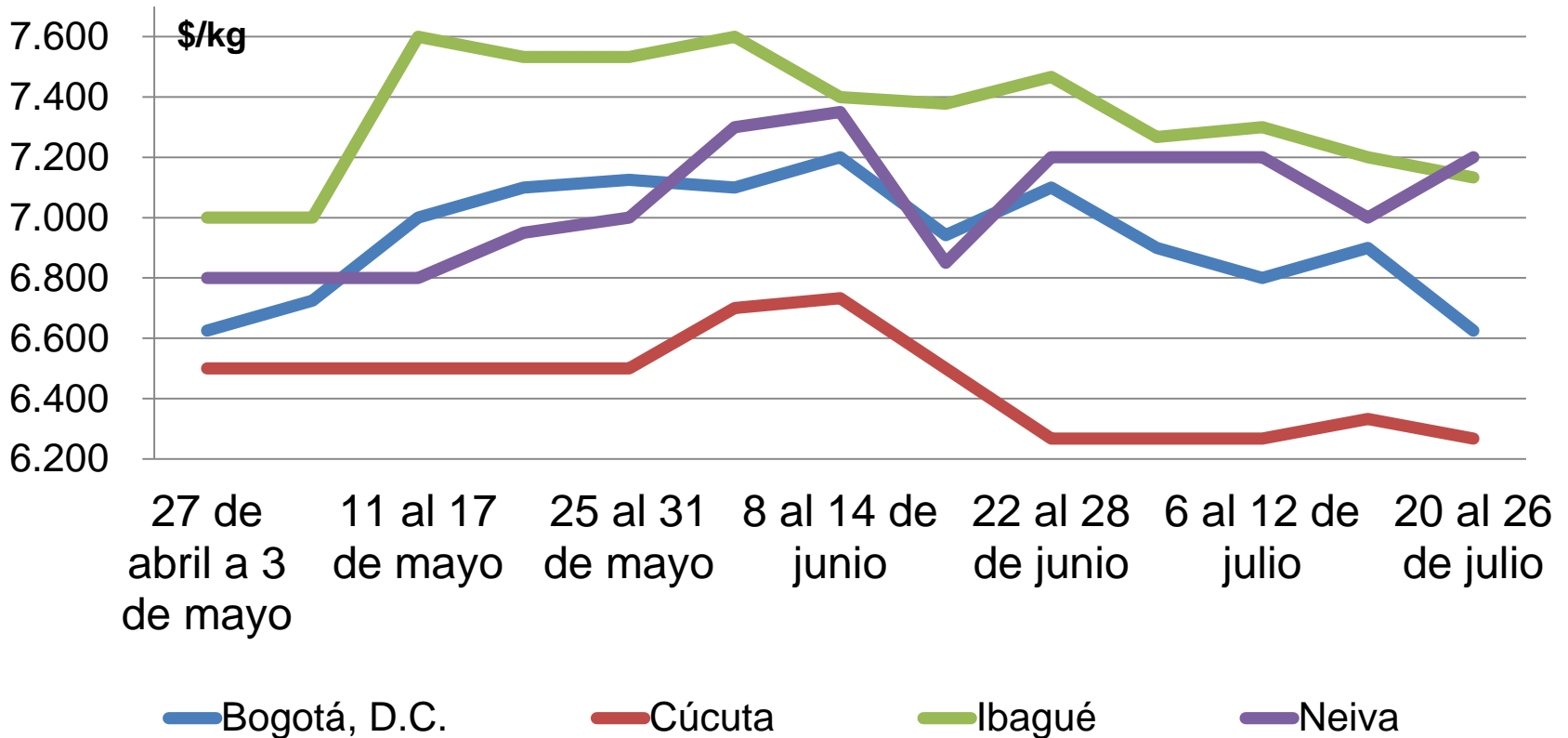


Costilla de cerdo



Fuente: DANE

- Menor cantidad de animales para sacrificio



Fuente: DANE

- Ingreso de pollo desde las granjas avícolas de Fómeque (Cundinamarca)



Verduras y hortalizas

Producto	Mercados			Junio
	Total	Bajó	Subió	
Cebolla cabeza blanca	29	0	29	29
Apio	30	3	26	30
Ajo importado	22	0	22	22
Zanahoria	27	5	21	28
Tomate chonto	15	0	15	15
Ajo	19	6	13	19
Cebolla junca Aquitania	13	1	12	13
Tomate larga vida	13	1	12	12
Tomate Riogrande	11	1	10	11
Zanahoria larga vida	8	0	8	8
Pepino de rellenar	11	10	1	11
Espinaca	23	15	6	23
Frijol verde cargamento	19	19	0	19
Frijol verde en vaina	22	19	2	22
Arveja verde en vaina	32	21	11	32
Chócolo mazorca	39	26	11	39
Lechuga Batavia	36	29	6	35
Habichuela	41	36	5	41



Verduras y hortalizas

Precio \$/Kg	Barranquilla		Bogotá		Bucaramanga		Cartagena	
	Precio	Var %	Precio	Var %	Precio	Var %	Precio	Var %
Ahuyama	692	9.83	800	-1.98	515	-0.16	680	-2.33
Arveja verde en vaina	5.000	0.42	3.010	-12.78	2.774	-9.54	n.d.	-
Cebolla cabezona blanca	1.153	50.08	1.119	35.32	1.048	55.62	1.211	45.36
Cebolla junca	1.519	6.82	1.069	8.11	911	6.55	1.154	8.60
Chócolo mazorca	417	-29.92	557	-18.72	823	0.98	344	-35.14
Habichuela	1.396	-32.95	1.240	-19.79	1.005	-30.59	1.517	-25.11
Pepino cohombro	700	-3.45	956	-4.44	372	-22.34	788	-1.52
Pimentón	1.436	-7.59	2.430	4.43	1.557	-11.12	1.845	0.71
Remolacha	663	1.26	481	11.43	732	-3.19	670	-9.10
Tomate*	1.352	7.83	1.616	24.20	1.352	27.90	1.778	20.12
Zanahoria	835	-5.37	890	7.78	883	14.41	916	8.71

*Variedad predominante en el mercado

Var%: Variación porcentual con respecto al promedio del mes anterior

n.d. : no disponible



Verduras y hortalizas

Precio \$/Kg	Cali		Cúcuta		Medellín		Pereira	
	Precio	Var %	Precio	Var %	Precio	Var %	Precio	Var %
Ahuyama	499	-0.90	750	-6.25	529	-0.20	600	0.00
Arveja verde en vaina	2.081	-8.82	3.288	-10.16	2.234	27.68	2.625	-7.98
Cebolla cabezona blanca	1.034	56.80	931	57.41	1.444	42.33	1.008	53.94
Cebolla junca	875	4.48	918	21.03	1.216	14.21	719	-15.99
Chócolo mazorca	537	1.67	652	-1.84	496	-5.71	433	-28.61
Habichuela	970	-35.77	1.335	-28.70	992	-10.39	1.010	-38.57
Pepino cohombro	531	16.39	507	-4.58	591	-1.98	660	-0.05
Pimentón	1.172	4.20	1.365	1.58	956	8.83	1.453	-6.75
Remolacha	581	0.81	588	-12.45	556	26.42	n.d.	-
Tomate*	1.629	33.33	1.357	5.20	1.703	43.48	1.757	37.04
Zanahoria	885	1.67	739	4.52	418	57.59	878	12.85

*Variedad predominante en el mercado

Var%: Variación porcentual con respecto al promedio del mes anterior

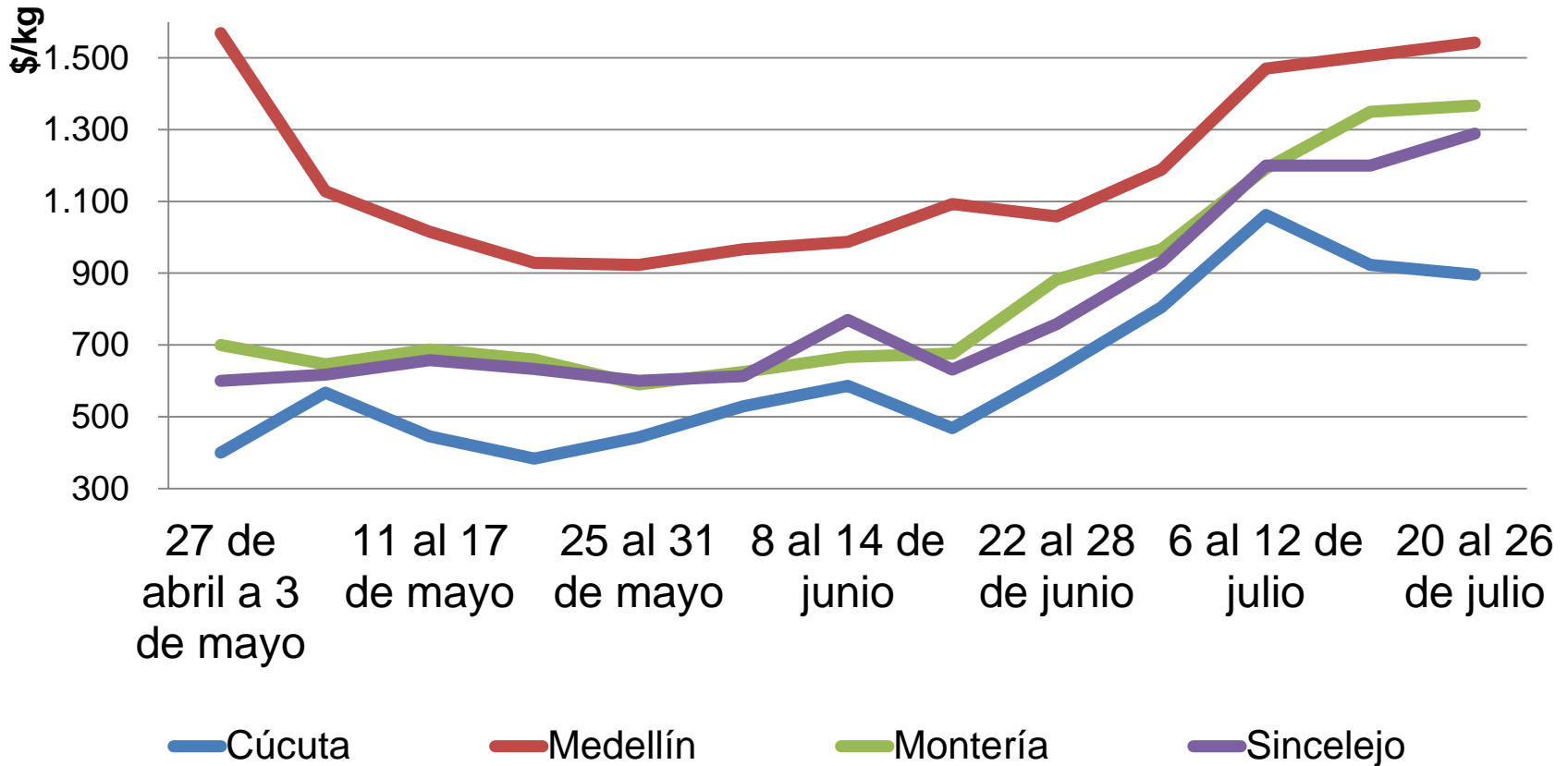
n.d. : no disponible



- En julio subieron la cebolla cabezona blanca, el apio, el ajo, la zanahoria y los tomates
 - Hubo poca producción de apio en la Sabana de Bogotá
- Disminuyeron los precios de la habichuela, la lechuga, la mazorca y la arveja verde



Cebolla cabezona blanca

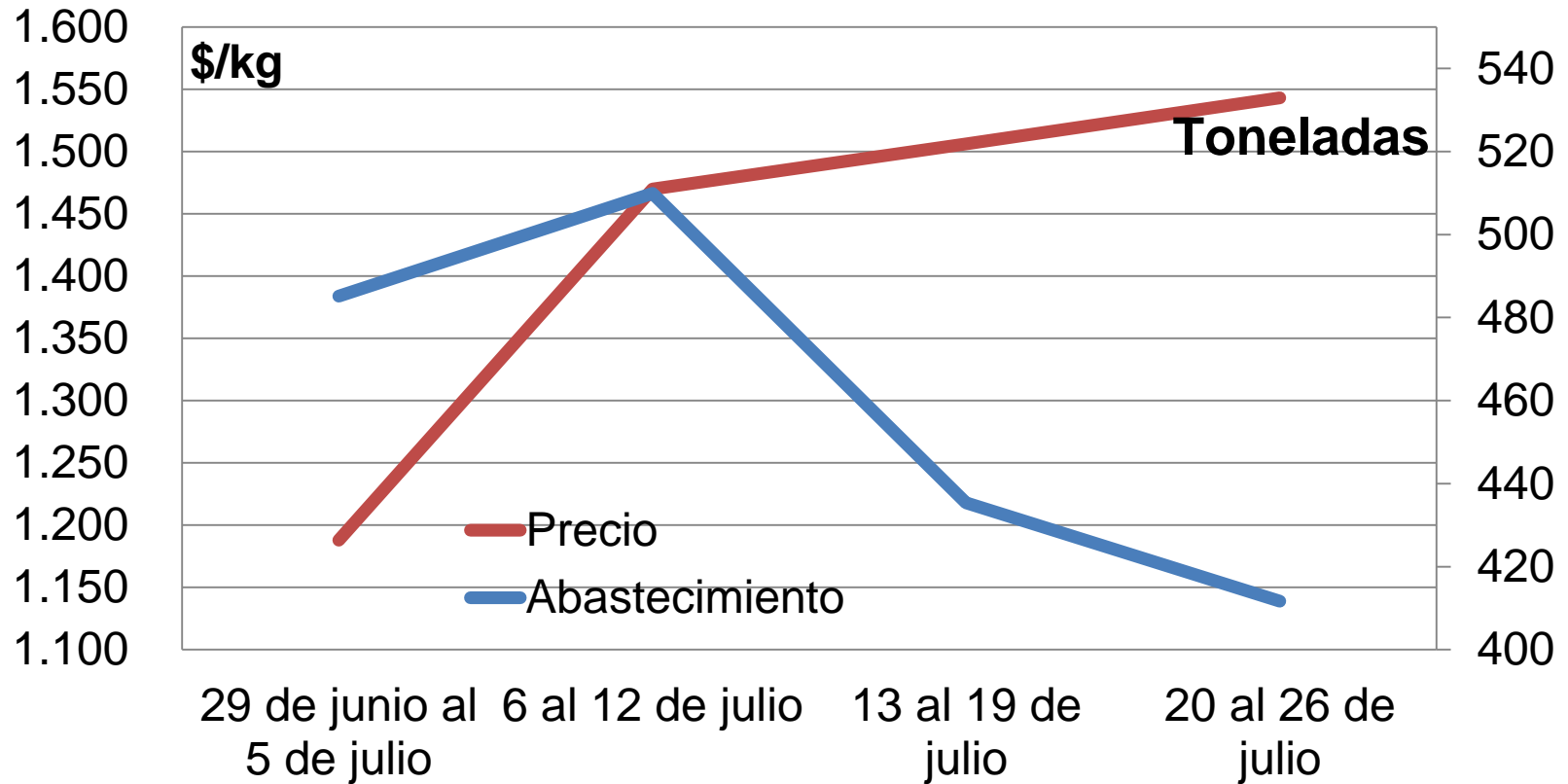


Fuente: DANE

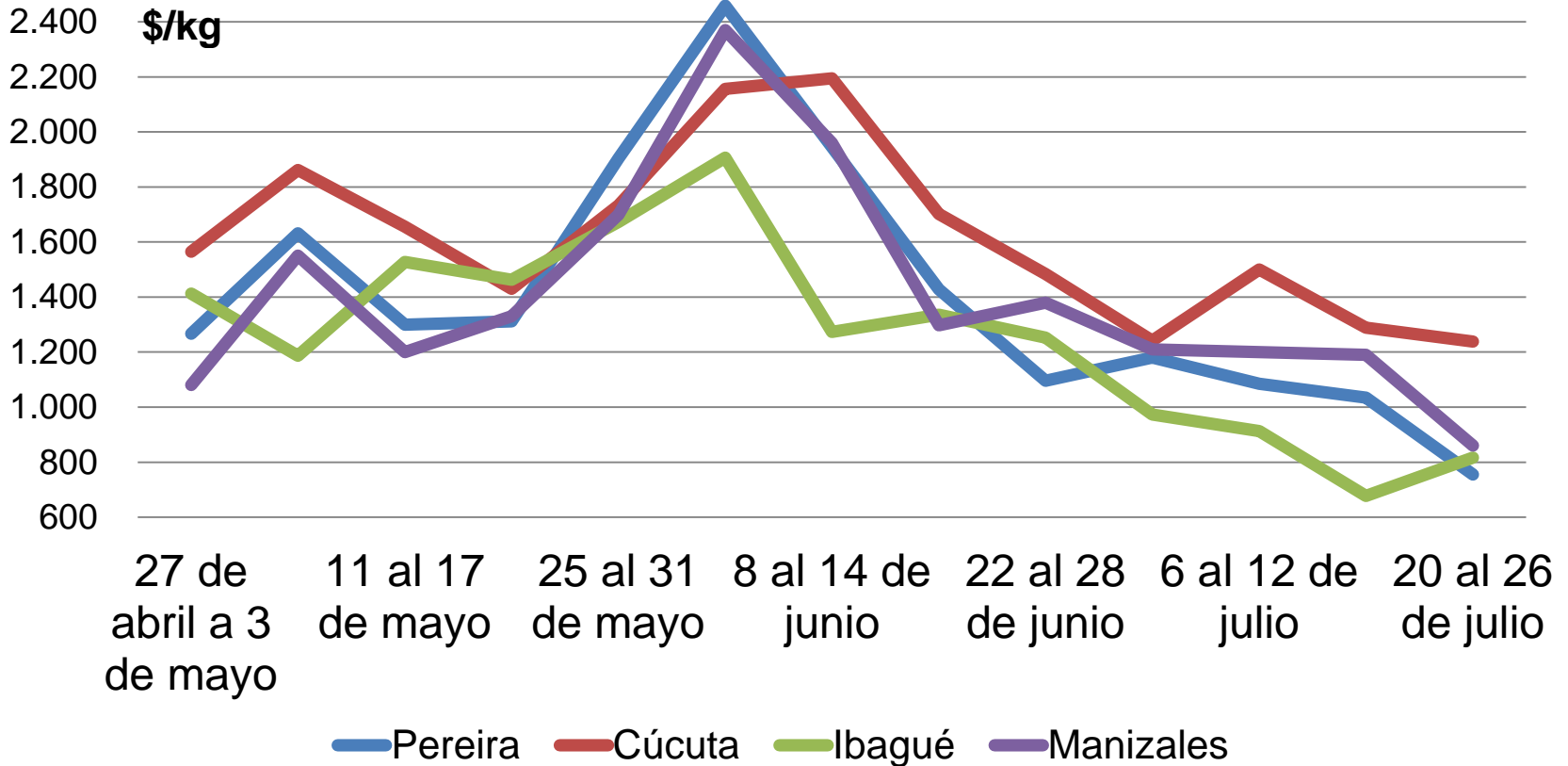
- Finalización de las cosechas en Samacá y Sáchica (Boyacá)



Cebolla cabezona en Medellín



Fuente: DANE



Fuente: DANE

- Mejoró el ingreso desde Tolima, Cundinamarca y Valle del Cauca donde hay buena producción



Frutas frescas

Producto	Mercados			Junio
	Total	Bajó	Subió	
Mango Tommy	32	0	32	33
Papaya Maradol	34	3	31	34
Mora de Castilla	38	8	30	39
Maracuyá	33	8	25	34
Manzana royal gala importada	30	4	23	30
Uva Isabela	24	2	22	23
Curuba larga	26	5	20	26
Pera importada	32	9	19	32
Uva red globe nacional	20	1	19	20
Patilla	23	5	18	22
Piña gold	18	1	16	18
Banano Urabá	15	1	12	15
Mango común	12	1	11	11
Kiwi	18	12	2	15
Mandarina Oneco	15	15	0	14
Mandarina arrayana	15	15	0	16
Limón Tahití	27	18	8	28
Granadilla	30	25	5	30
Lulo	33	26	6	32
Tomate de árbol	41	28	13	41



Frutas frescas

Precio \$/Kg	Barranquilla		Bogotá		Bucaramanga		Cartagena	
	Precio	Var %	Precio	Var %	Precio	Var %	Precio	Var %
Aguacate *	n.d.	-	2.864	-0.63	2.813	1.59	n.d.	-
Banano*	517	36.03	1.000	0.00	1.110	-3.09	520	4.70
Coco	1.238	3.21	2.996	-0.10	2.005	-4.54	2.100	0.00
Granadilla	5.000	2.13	3.042	-27.65	3.083	-29.75	3.254	3.39
Guayaba pera	1.915	12.12	1.628	-18.11	1.320	70.32	1.665	-1.27
Limón común	976	-2.02	1.017	19.17	635	-6.19	943	-10.45
Lulo	3.100	-0.80	2.248	-14.38	2.254	-11.69	3.159	-0.35
Mandarina*	1.266	-0.55	802	-10.99	926	12.11	1.499	3.94
Mango Tommy	1.492	22.66	2.957	56.11	2.504	57.07	n.d.	-
Manzana roja importada	3.579	0.00	3.056	0.64	2.870	0.45	3.557	-2.28
Maracuyá	1.682	-14.71	1.885	6.51	1.138	-29.66	1.784	-12.12
Mora de Castilla	2.937	41.25	2.563	26.90	2.468	65.22	2.525	38.56
Naranja Valencia	708	3.06	732	-12.83	442	5.04	n.d.	-
Papaya maradol	1.658	2.19	1.299	17.49	1.242	11.04	1.615	27.81
Piña *	1.020	-2.18	765	1.53	691	3.78	1.025	-1.95
Tomate de árbol	1.988	-4.46	1.905	0.48	1.816	-1.93	1.849	-3.96

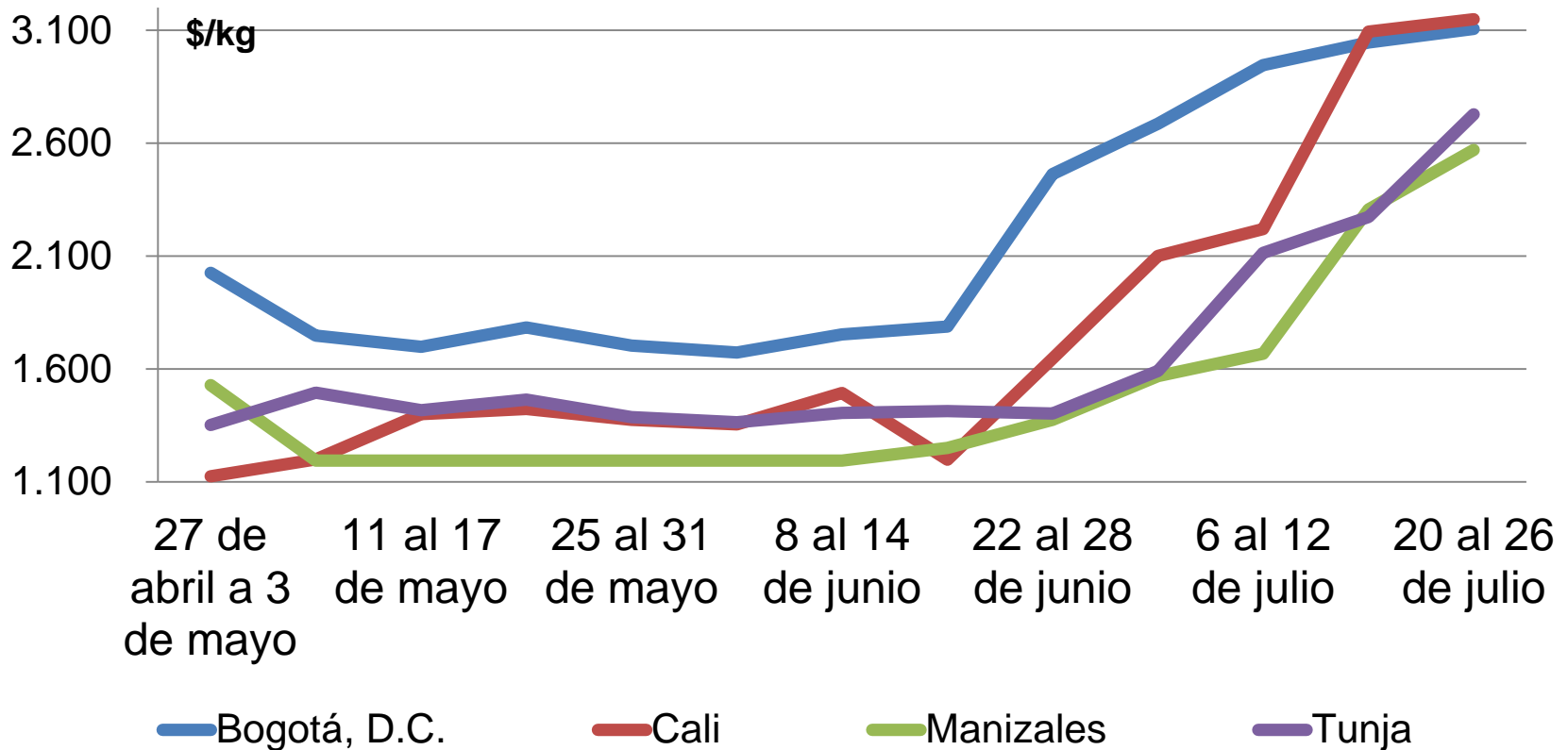


Frutas frescas

Precio \$/Kg	Cali		Cúcuta		Medellín		Pereira	
	Precio	Var %	Precio	Var %	Precio	Var %	Precio	Var %
Aguacate *	2.167	4.05	3.000	3.03	2.010	46.63	1.975	-3.66
Banano*	600	2.67	944	-2.36	802	1.65	609	0.13
Coco	1.455	0.00	958	0.00	2.121	6.60	1.667	-1.96
Granadilla	2.433	-27.81	3.255	-26.30	2.970	-35.65	1.913	-21.76
Guayaba pera	1.007	-16.20	n.d.	-	1.150	0.00	1.008	-1.43
Limón común	922	30.71	761	4.74	747	-8.46	1.094	6.01
Lulo	2.133	-0.68	2.799	1.00	2.130	-6.11	1.975	3.95
Mandarina*	731	-11.50	970	3.36	1.350	-28.58	803	-18.23
Mango Tommy	2.635	73.88	1.278	13.70	1.865	46.54	1.611	52.76
Manzana roja importada	3.062	10.52	3.197	-0.79	2.963	-2.08	3.145	4.86
Maracuyá	1.290	-9.53	1.670	-6.57	1.122	2.18	1.506	8.07
Mora de Castilla	2.336	41.36	2.554	66.74	1.978	15.16	1.773	11.97
Naranja Valencia	327	14.84	512	7.90	915	-9.66	400	-4.00
Papaya maradol	938	26.32	1.141	25.34	1.207	4.91	1.125	29.50
Piña *	685	-8.13	864	2.36	848	-0.57	994	0.00
Tomate de árbol	1.631	-5.73	2.359	-1.40	1.590	-16.18	1.744	1.15



- Se incrementaron las cotizaciones del mango Tommy, la papaya maradol, la mora y el maracuyá
 - Hay poca producción de papaya maradol en Valle del Cauca
- Descendieron las cotizaciones del tomate de árbol, el lulo, la granadilla y el limón Tahití

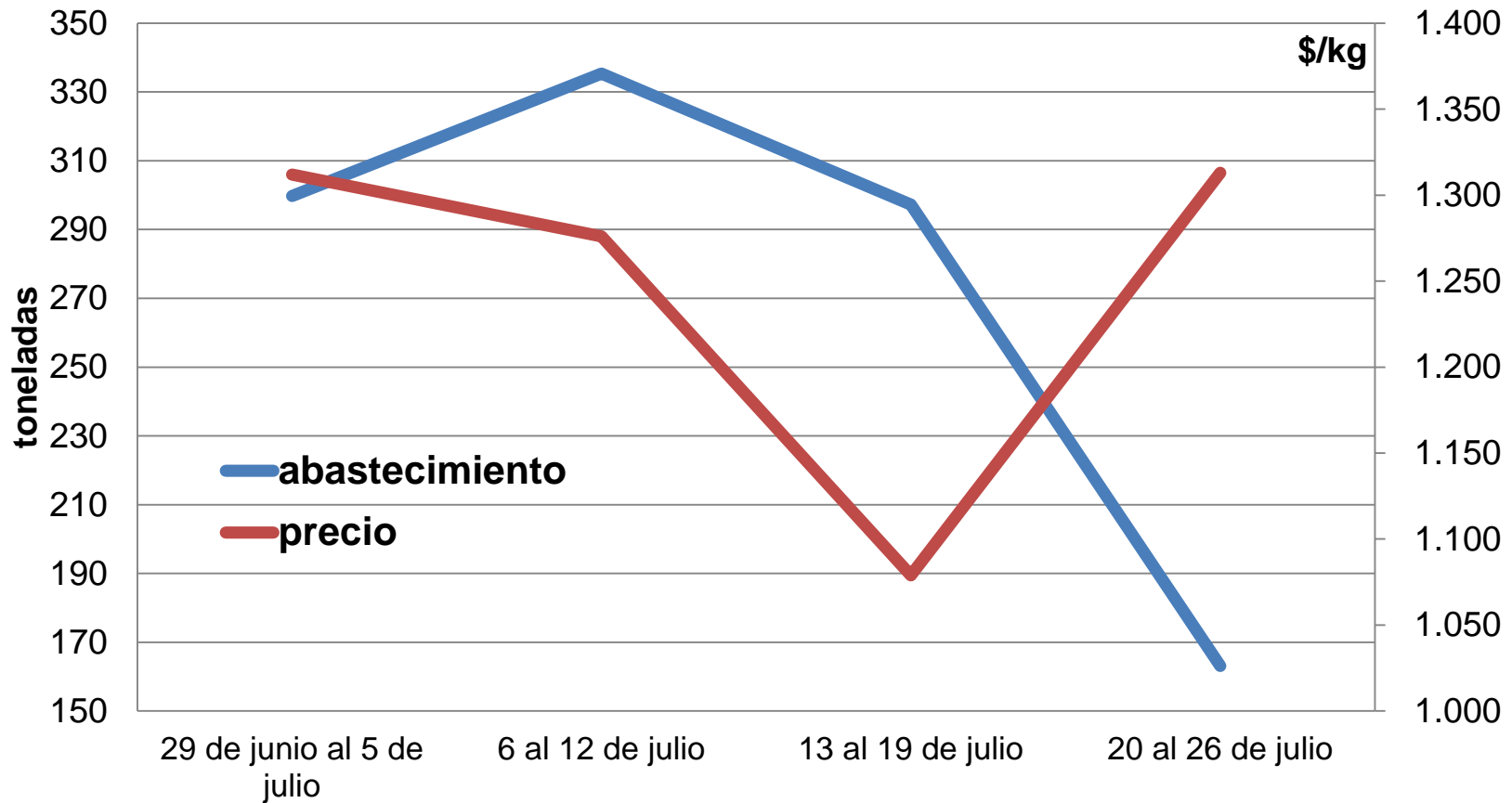


Fuente: DANE

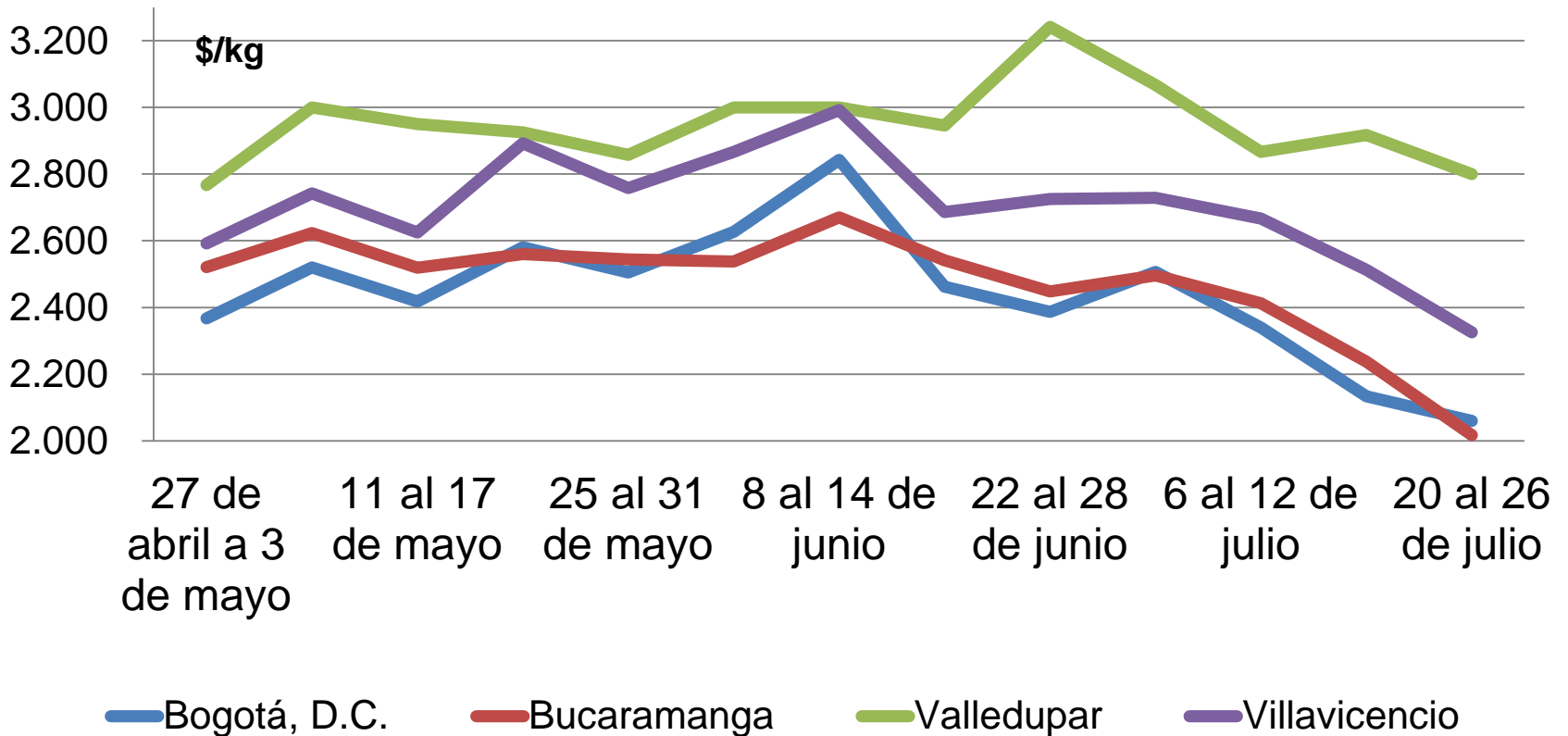
- Llegó menos producto de primera calidad desde Tolima y Cundinamarca



Mango Tommy en Bogotá



Fuente: DANE



Fuente: DANE

- Productores adelantaron recolección en Gigante, Pitalito y Garzón (Huila)



DANE
Para tomar decisiones
Departamento Administrativo Nacional de Estadística

60
AÑOS
1953 — 2013

**PROSPERIDAD
PARA TODOS**

Tubérculos y plátanos

Producto	Mercados			Junio
	Total	Bajó	Subió	
Papa capira	27	5	22	27
Papa parda pastusa	25	4	20	25
Papa suprema	20	4	16	20
Arracacha blanca	16	4	12	16
Papa nevada	12	0	12	12
Yuca ICA	9	1	8	8
Ñame diamante	7	0	7	7
Yuca chirosa	8	8	0	9
Plátano guineo	21	12	6	21
Arracacha amarilla	18	13	4	18
Papa criolla limpia	35	21	14	34
Plátano hartón verde	39	25	14	39





Tubérculos y plátanos

Precio \$/Kg	Barranquilla		Bogotá		Bucaramanga		Cartagena	
	Precio	Var %	Precio	Var %	Precio	Var %	Precio	Var %
Arracacha*	n.d.	-	1.035	-3.51	1.002	-5.94	n.d.	-
Papa negra*	667	0.16	1.010	5.36	973	3.23	674	-7.85
Papa criolla	1.501	-7.88	1.963	-11.76	1.289	-9.06	1.932	-12.62
Plátano guineo	n.d.	-	1.678	-5.53	n.d.	-	n.d.	-
Plátano hartón verde	1.123	4.01	1.230	-5.27	1.218	0.41	1.071	12.61
Yuca*	413	0.51	732	-5.93	714	-3.22	351	-8.99

Precio \$/Kg	Cali		Cúcuta		Medellín		Pereira	
	Precio	Var %	Precio	Var %	Precio	Var %	Precio	Var %
Arracacha*	955	1.38	1.003	-6.32	823	24.82	1.240	18.14
Papa negra*	665	8.71	910	4.24	1.459	18.88	615	20.59
Papa criolla	1.116	9.60	1.313	-6.72	1.730	20.66	1.500	-4.12
Plátano guineo	n.d.	-	323	0.75	886	-8.11	500	-4.03
Plátano hartón verde	748	-11.16	1.061	-6.75	954	0.43	623	-16.13
Yuca*	753	7.00	870	-2.45	828	4.39	798	3.01

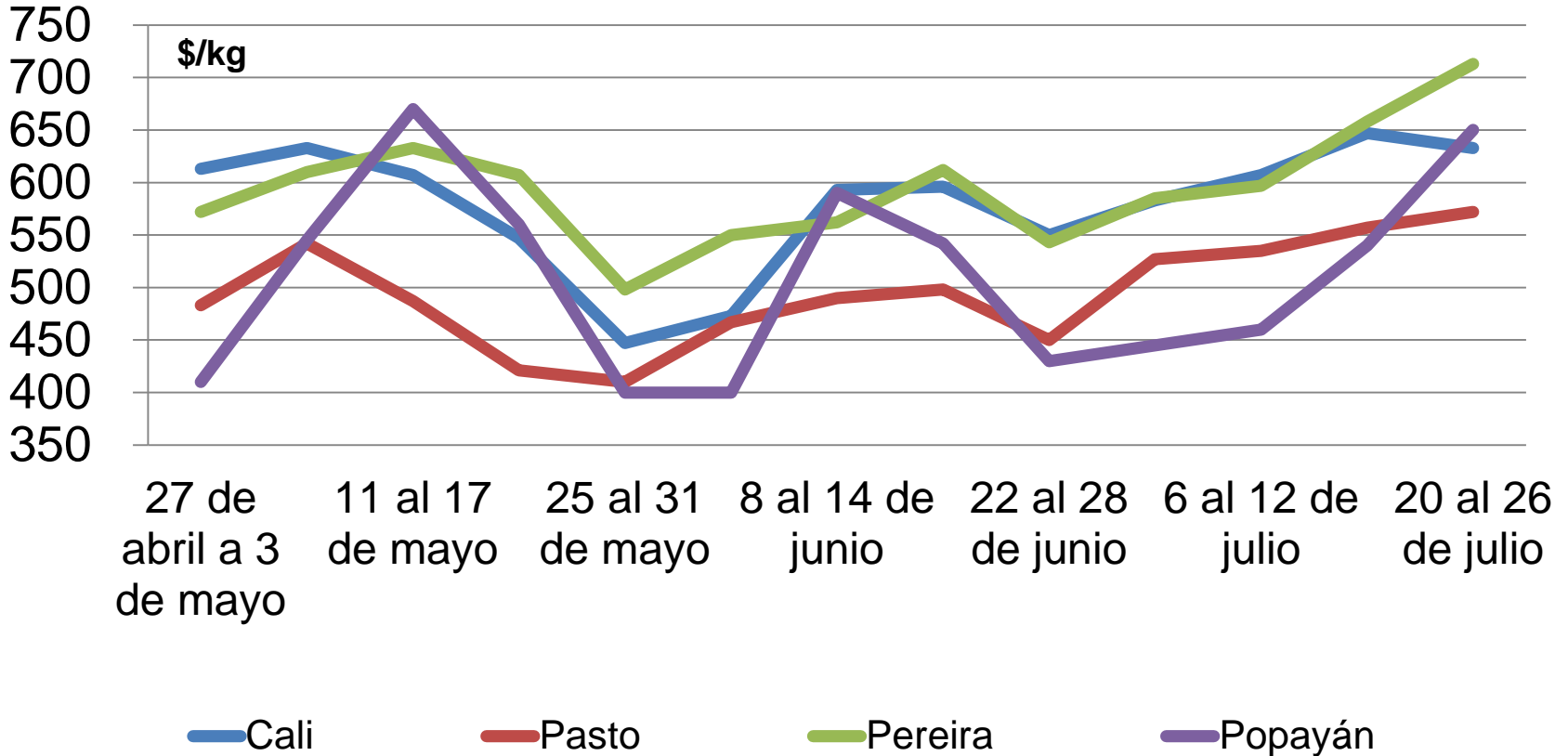
*Variedad predominante en el mercado

Var%: Variación porcentual con respecto al promedio del mes anterior

n.d. : no disponible



- En julio subieron los precios de las papas capira, parda pastusa, suprema y nevada y la arracacha blanca
 - Poca producción de papa parda pastusa en el sur del país, Cundinamarca y Boyacá
- En cambio, cayeron el plátano hartón verde, la papa criolla y la arracacha amarilla

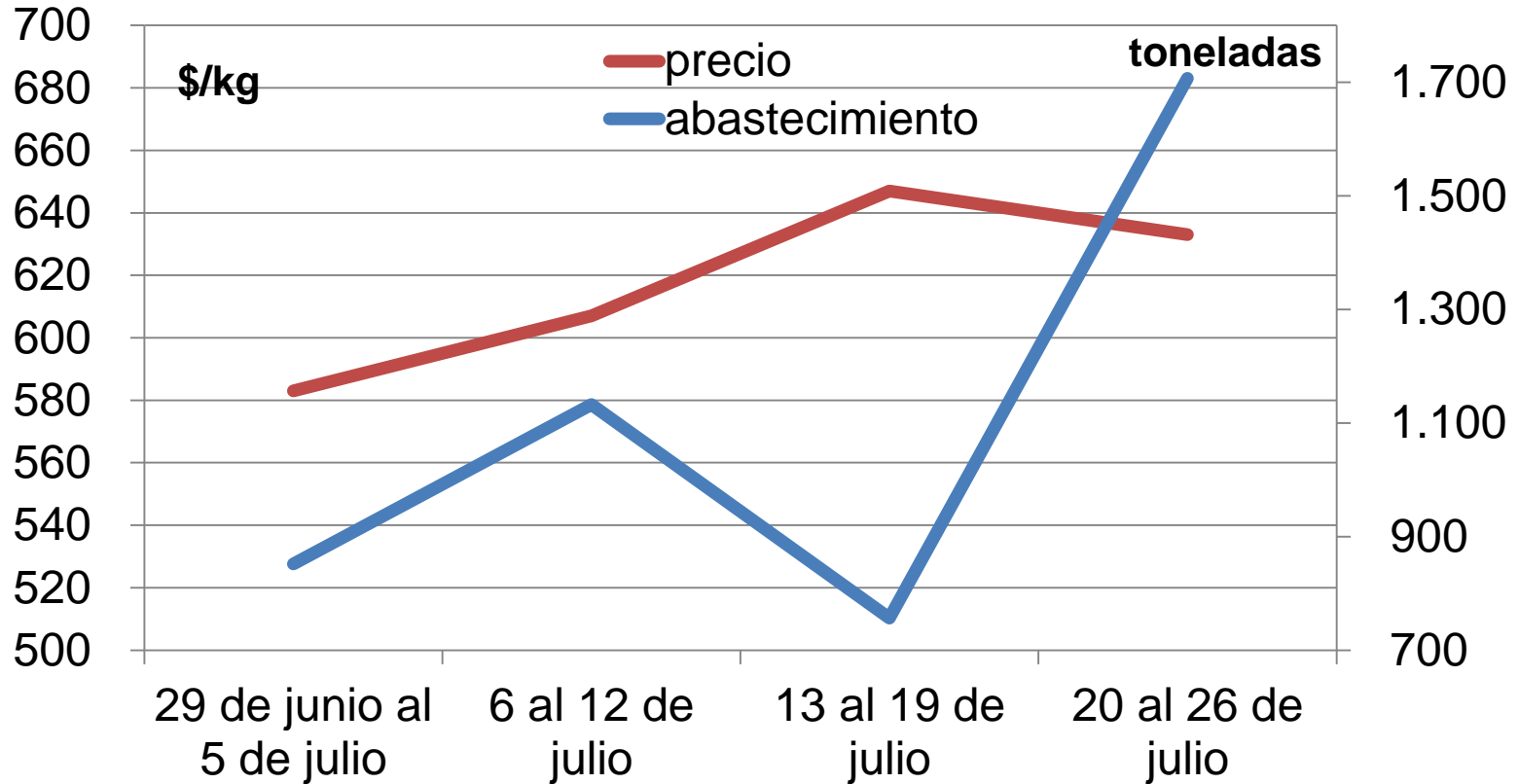


Fuente: DANE

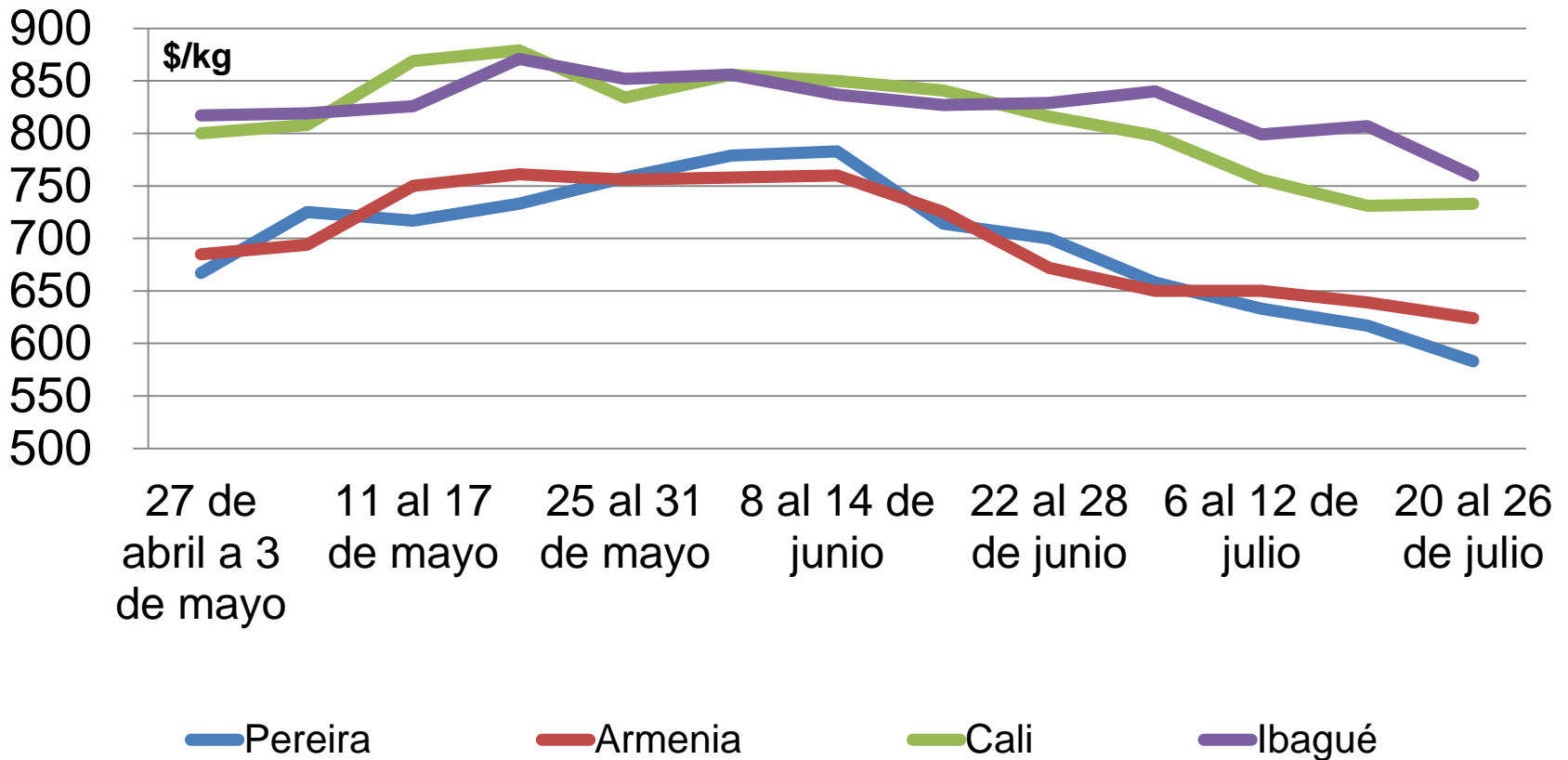
- Bajo nivel de abastecimiento desde Ipiales, Túquerres y Cumbal (Nariño)



Papa capira en Cali



Fuente: DANE



Fuente: DANE

- Hay cosecha en Córdoba, Arauca y Meta