



MUESTRA TRIMESTRAL DE AGENCIAS DE VIAJES II Trimestre de 2010

Contenido

- 1. Resumen
- 2. Ingresos
- 3. Personal Ocupado
- Ficha metodológica

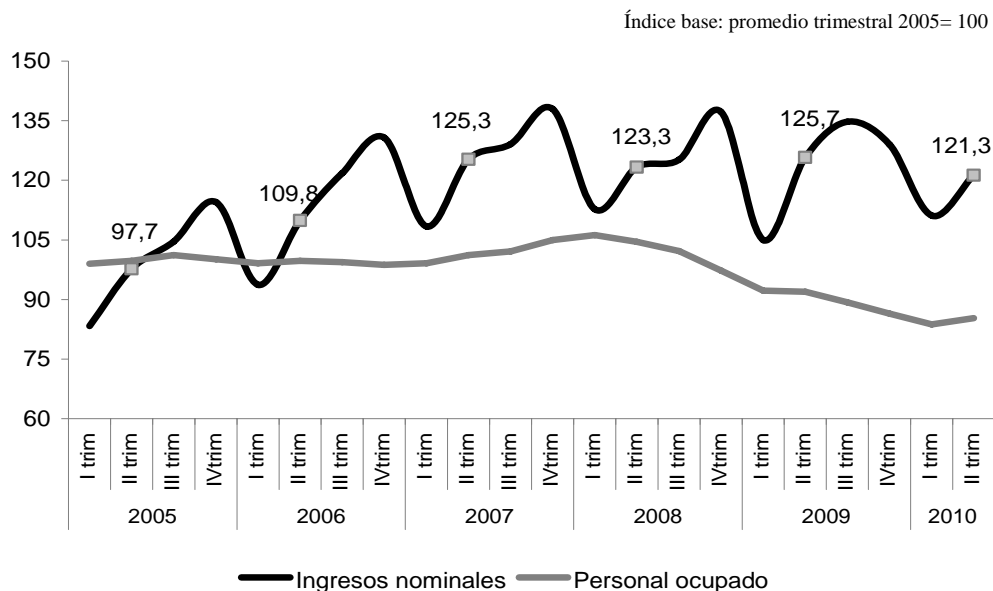
1. Resumen¹

- En el segundo trimestre de 2010, los ingresos nominales de las agencias de viajes disminuyeron 3,6%, con relación al mismo trimestre de 2009. El personal ocupado disminuyó 7,2% en el mismo período.
- En lo que va corrido del año hasta el segundo trimestre 2010, los ingresos nominales de las agencias de viajes aumentaron 0,7%, con relación al mismo período de 2009. El personal ocupado disminuyó 8,2% en el mismo período.
- En los últimos doce meses hasta junio de 2010, los ingresos nominales aumentaron 0,6% y el personal ocupado disminuyó 10,1%.

Director
Héctor Maldonado Gómez
Subdirector
Carlos Eduardo Sepúlveda Rico
Director de Metodología y
Producción Estadística
Eduardo Efraín Freire Delgado

¹ Nota metodológica: En este boletín se presenta información para ingresos nominales.

Gráfico 1
Índices de ingresos nominales y el personal ocupado
I Trimestre 2005 – II trimestre 2010



Fuente: DANE - MTA

Tabla 1
Variación de ingresos nominales y el personal ocupado
II Trimestre 2006 – 2010

Años y trimestres	Variación (%)						
	Anual		Año corrido		Últimos 12 meses		
	Ingresos Nominales	Personal ocupado	Ingresos Nominales	Personal ocupado	Ingresos Nominales	Personal ocupado	
2006	II	12,5	0,0	12,5	0,1	7,3	0,5
	III	16,5	-1,7	13,9	-0,6	10,7	-0,2
	IV	14,2	-1,4	14,0	-0,8	14,0	-0,8
2007	I	15,7	0,0	15,7	0,0	14,7	-0,8
	II	14,1	1,5	14,8	0,7	15,1	-0,4
	III	6,0	2,7	11,5	1,4	12,2	0,7
2008	IV	5,5	6,3	9,8	2,6	9,8	2,6
	I	4,0	7,2	4,0	7,2	7,3	4,4
	II	-1,6	3,3	1,0	5,2	3,5	4,9
2009	III	-3,0	0,1	-0,4	3,5	1,1	4,2
	IV	-0,6	-7,3	-0,5	0,7	-0,5	0,7
	I	-6,9	-13,2	-6,9	-13,2	-2,9	-4,4
2009(p)	II	2,0	-12,0	-2,2	-12,6	-2,0	-8,2
	III	7,6	-12,6	1,2	-12,6	0,7	-11,3
	IV	-6,0	-11,1	-0,8	-12,2	-0,8	-12,2
2010(p)	I	5,8	-9,2	5,8	-9,2	2,0	-11,3
	II	-3,6	-7,2	0,7	-8,2	0,6	-10,1

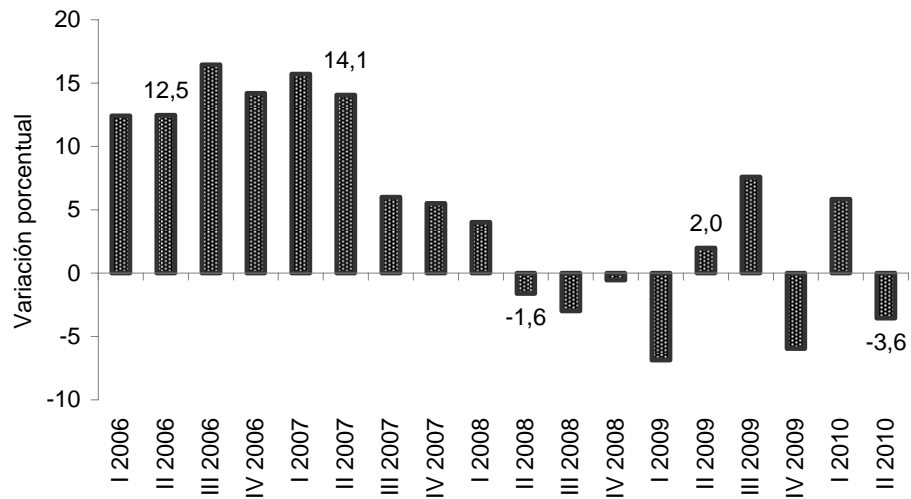
Fuente: DANE- MTA

(p): Cifra provisional

2. Ingresos

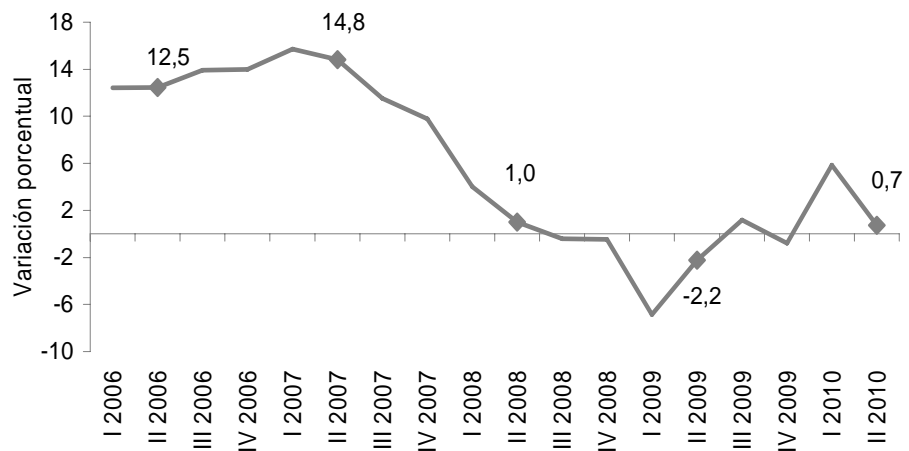
En el segundo trimestre de 2010, los ingresos nominales de las agencias de viajes disminuyeron 3,6%, con relación a igual trimestre de 2009. En lo corrido del año hasta el segundo trimestre de 2010, los ingresos de las agencias aumentaron 0,7%; en los últimos doce meses, los ingresos nominales crecieron 0,6%.

Gráfico 2
Variación anual de los ingresos nominales
I Trimestre 2006 – II trimestre 2010



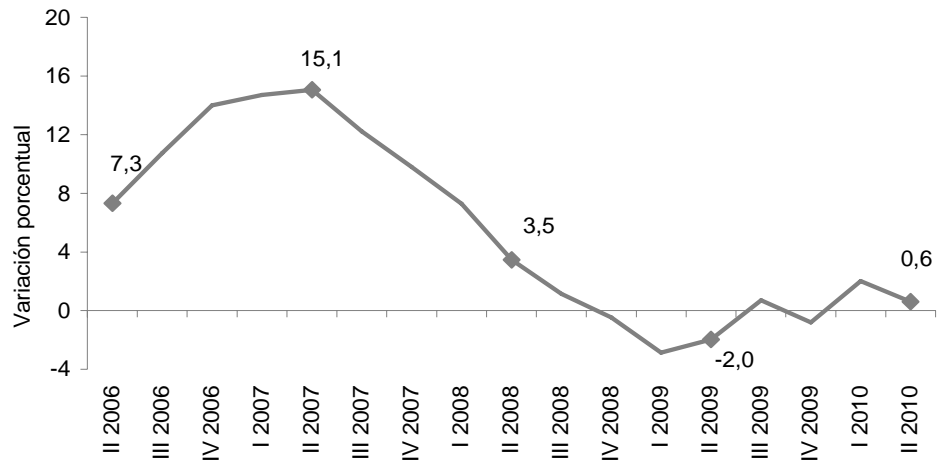
Fuente: DANE - MTA

Gráfico 3
Variación año corrido de los ingresos nominales
I Trimestre 2006 – II trimestre 2010



Fuente: DANE - MTA

Gráfico 4
Variación doce meses de los ingresos nominales
II Trimestre 2006 – 2010

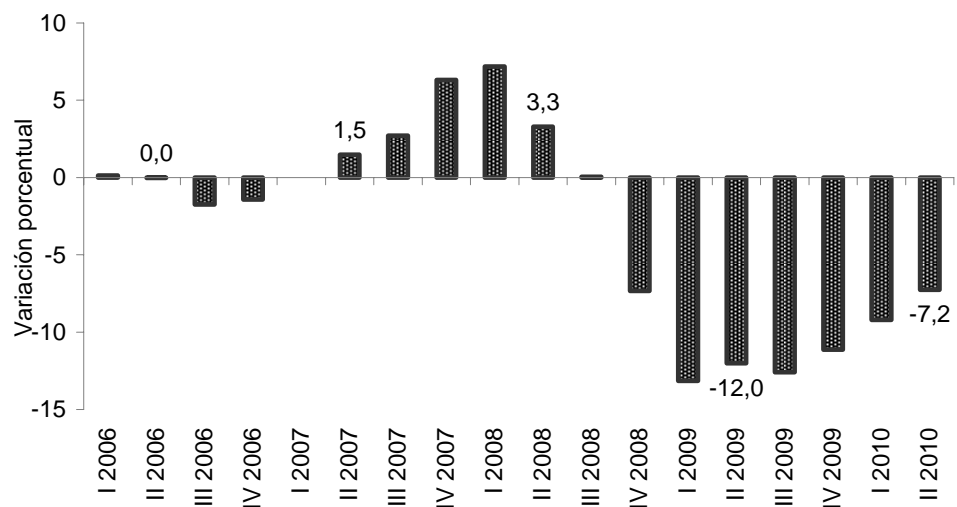


Fuente: DANE - MTA

3. Personal Ocupado

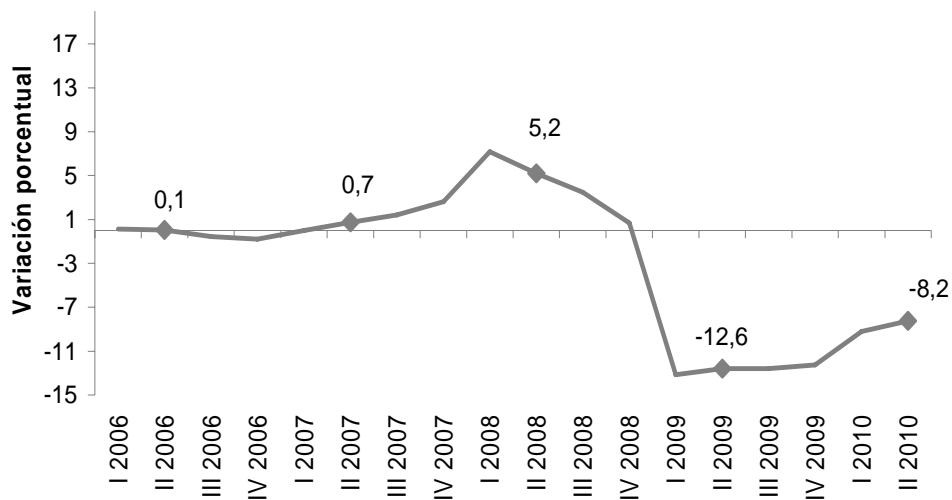
En el segundo trimestre de 2010, el personal promedio ocupado en las agencias de viajes disminuyó 7,2% con relación al mismo trimestre de 2009. En lo corrido del año hasta el segundo trimestre de 2010 el personal ocupado disminuyó 8,2%. En los últimos doce meses, el personal promedio ocupado disminuyó 10,1%.

Gráfico 5
Variación anual del personal ocupado
I Trimestre 2006 – II trimestre 2010



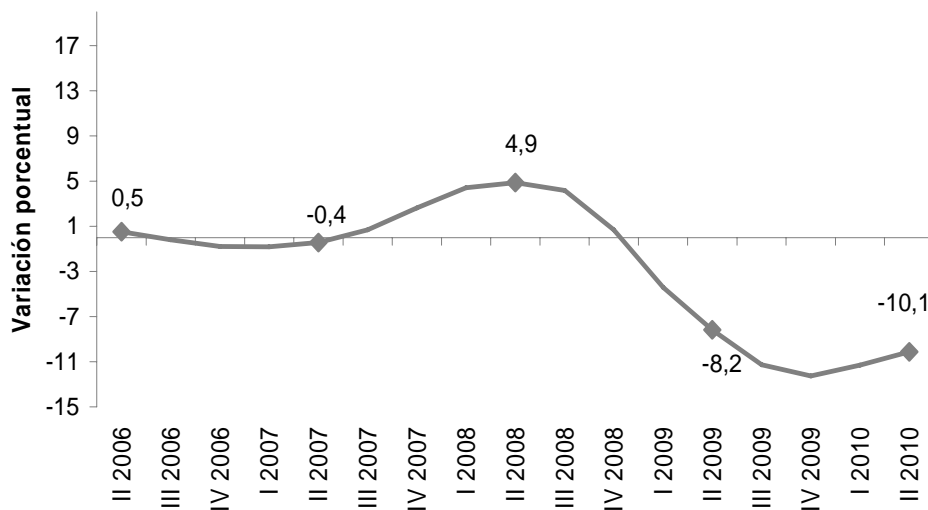
Fuente: DANE - MTA

Gráfico 6
Variación año corrido del personal ocupado
I Trimestre 2006 – II trimestre 2010



Fuente: DANE - MTA

Gráfico 7
Variación doce meses del personal ocupado
II Trimestre 2006 – II trimestre 2010



Fuente: DANE - MTA



FICHA METODOLÓGICA

a. Marco de la muestra

Encuesta Anual de Servicios (EAS) 2004.

b. Unidad estadística

Es la empresa que de manera exclusiva o predominante se dedica a la prestación de servicios de interés, dentro del territorio nacional y respecto de la cual exista o pueda recopilarse información.

c. Cobertura geográfica

Se entregan resultados para el total nacional.

d. Universo de estudio

Son las unidades económicas formalmente establecidas (con NIT y registro mercantil) ubicadas en el territorio nacional y dedicadas a prestar los servicios asesoramiento y planificación en materia de viajes, la organización de viajes, transporte y suministro de tiquetes de viaje.

e. Población objetivo

Coincide con el universo de estudio.

f. Clasificación estadística

Clasificación Industrial Internacional Uniforme -CIIU, Revisión 3.1 A.C., en la clase 634 actividades de agencias de viajes.

g. Tamaño de muestra

La muestra está dirigida a 200 agencias de viajes, de las cuales 136 son de inclusión forzosa y 64 son de inclusión probabilística.

h. Variaciones

Anual:

Variación anual = $((\text{valor del trimestre del año de referencia} - \text{valor del mismo trimestre del año anterior}) / (\text{valor del trimestre del año anterior})) * 100$

Variación año corrido:

Variación año corrido = $((\text{valor de los trimestres transcurridos del año de referencia} - \text{valor de los mismos trimestres transcurridos del año anterior}) / (\text{valor de los trimestres transcurridos del año anterior})) * 100$

Variación últimos 12 meses:

Variación doce meses = $((\text{valor de los 4 últimos trimestres transcurridos hasta el trimestre de referencia} - \text{valor de los mismos 4 trimestres transcurridos del año anterior}) / (\text{valor de los 4 trimestres transcurridos del año anterior})) * 100$