

# MUESTRA TRIMESTRAL DE AGENCIAS DE VIAJE – MTA

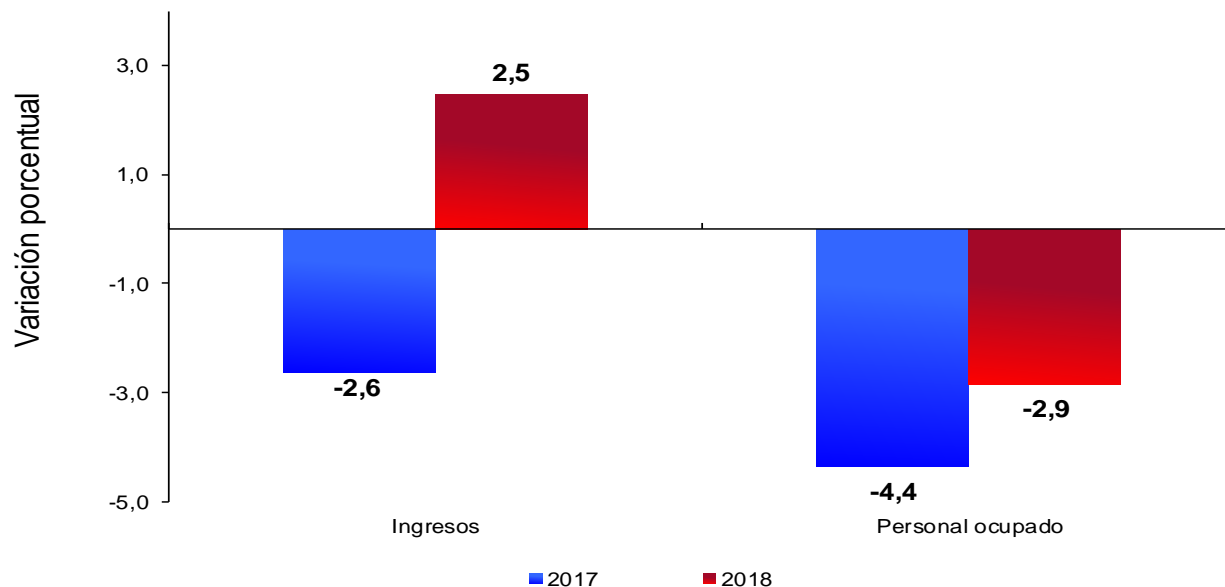
---

## II trimestre de 2018

Bogotá, Colombia

9 de agosto de 2018

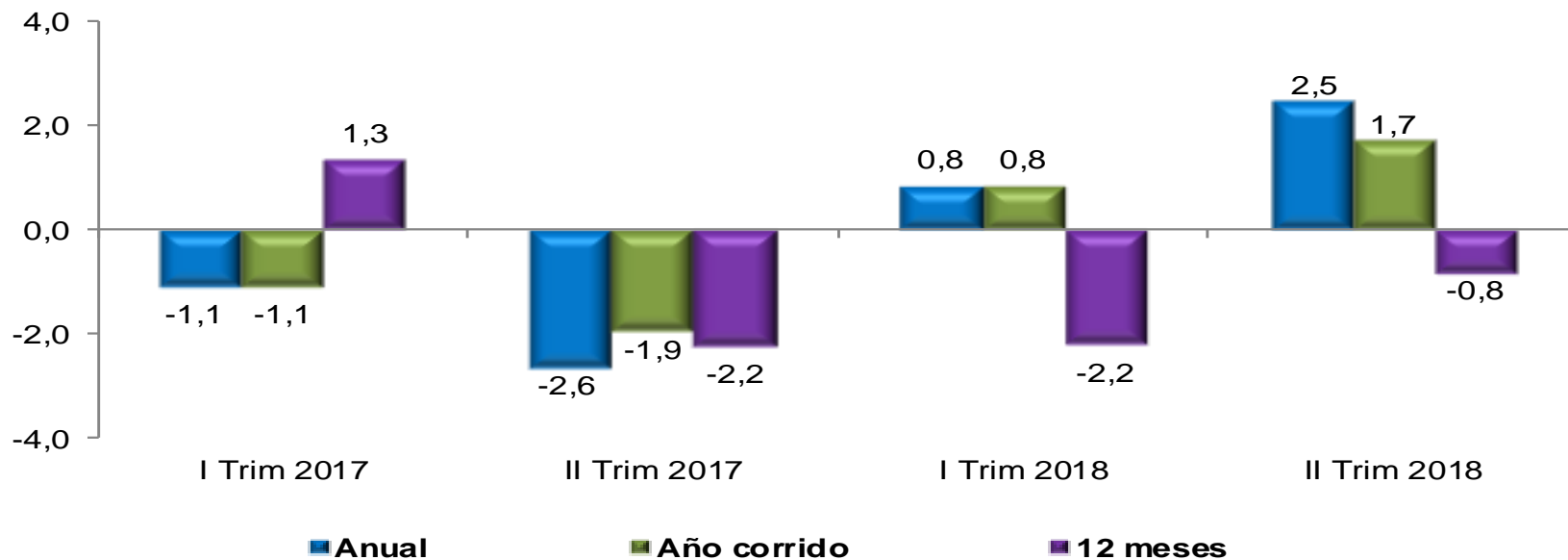
## Variación anual de los ingresos nominales y personal ocupado Total nacional 2017 – 2018 (II trimestre)<sup>P</sup>



Fuente: DANE. Muestra Trimestral de Agencias

P: Cifra provisional

## Variaciones anual, año corrido y doce meses de los ingresos nominales Total nacional 2017 - 2018 (II trimestre)<sup>P</sup>



Fuente: DANE. Muestra Trimestral de Agencias

P: Cifra provisional

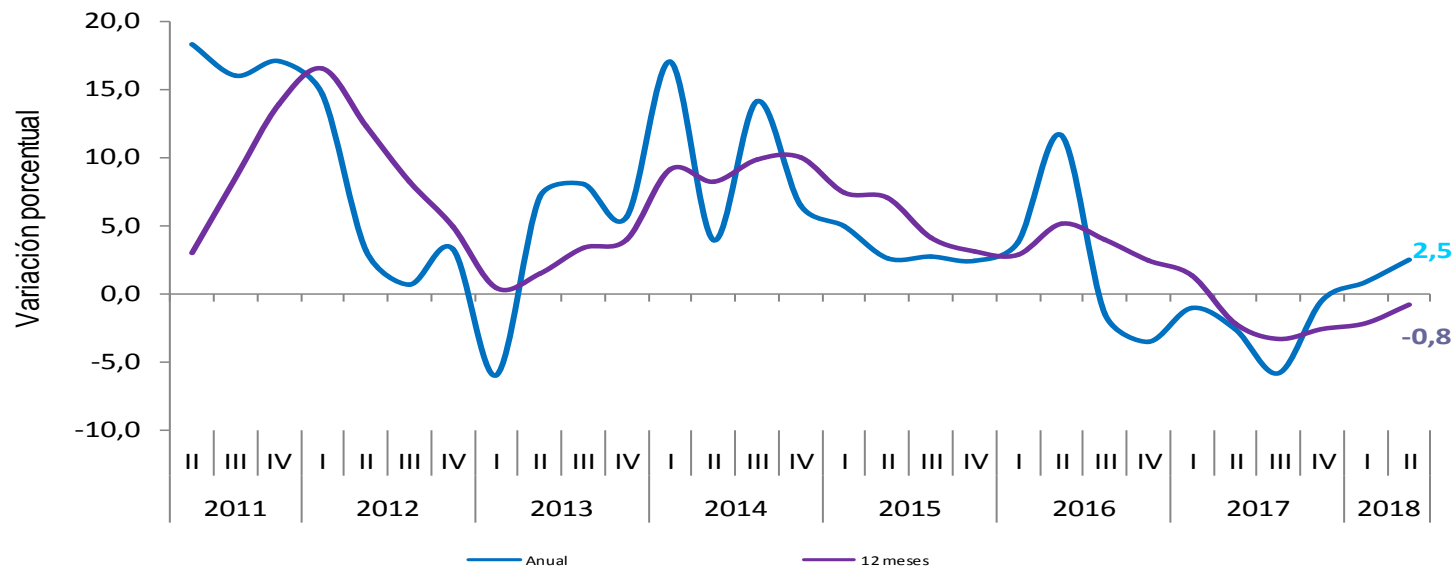
## Variaciones anual, año corrido y doce meses del personal ocupado Total nacional 2017 - 2018 (II trimestre)<sup>P</sup>



Fuente: DANE. Muestra Trimestral de Agencias

P: Cifra provisional

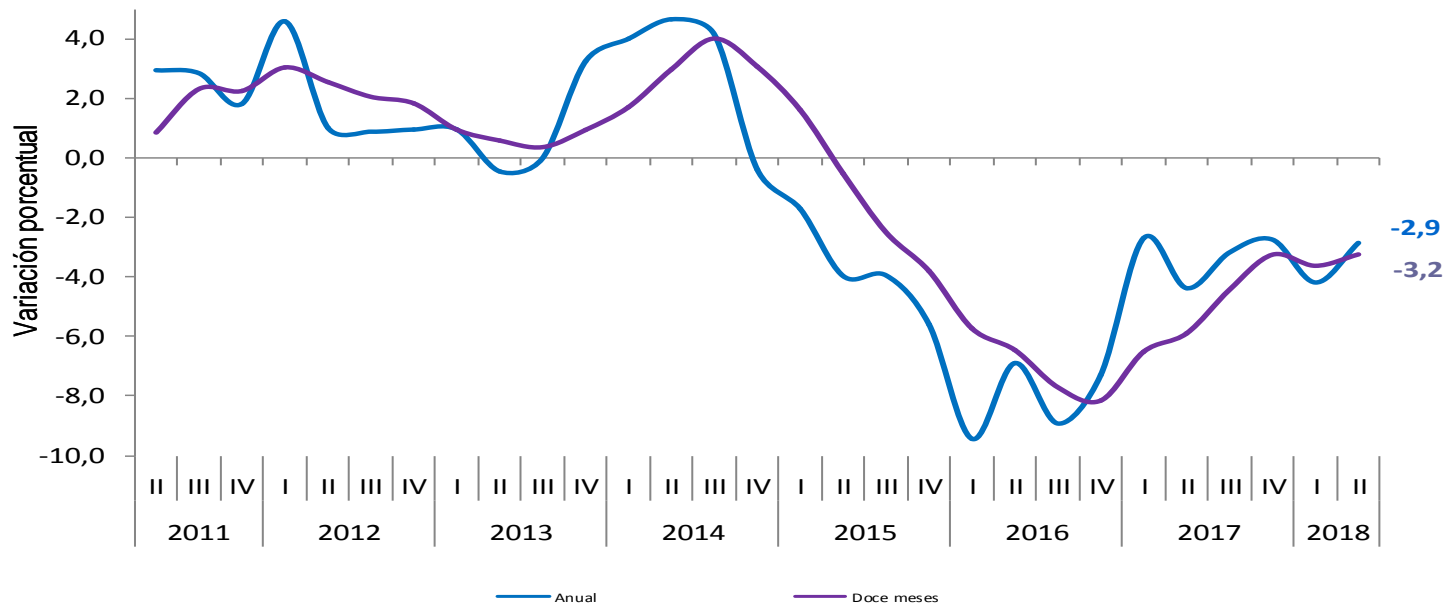
## Variación anual y doce meses ingresos nominales Total nacional 2011 (II trimestre) - 2018 (II trimestre)<sup>P</sup>



Fuente: DANE. Muestra Trimestral de Agencias

P: Cifra provisional

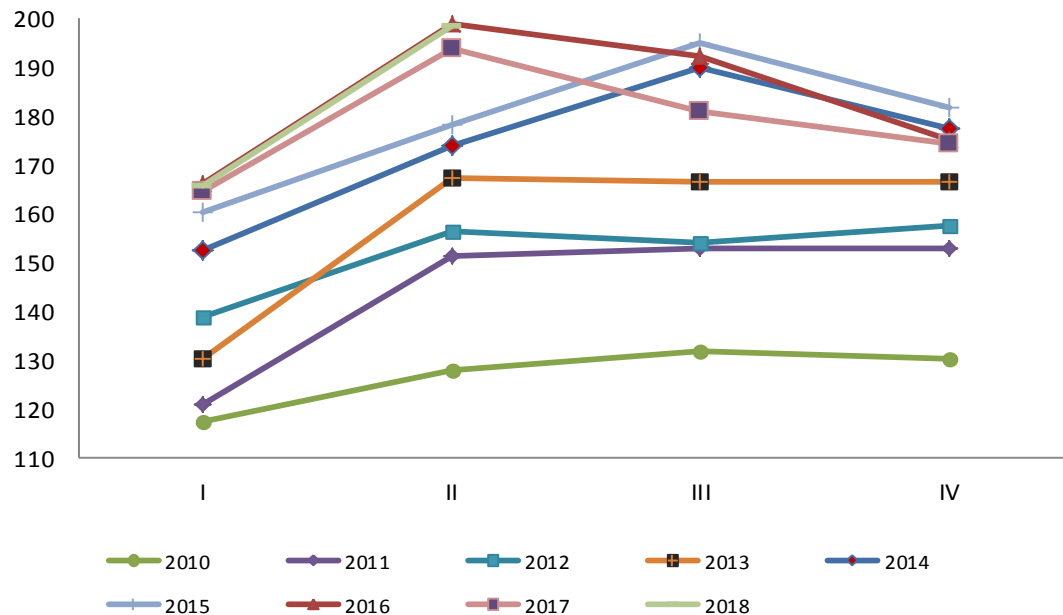
## Variación anual y doce meses del personal ocupado Total nacional 2011 (II trimestre) - 2018 (II trimestre)<sup>P</sup>



Fuente: DANE. Muestra Trimestral de Agencias

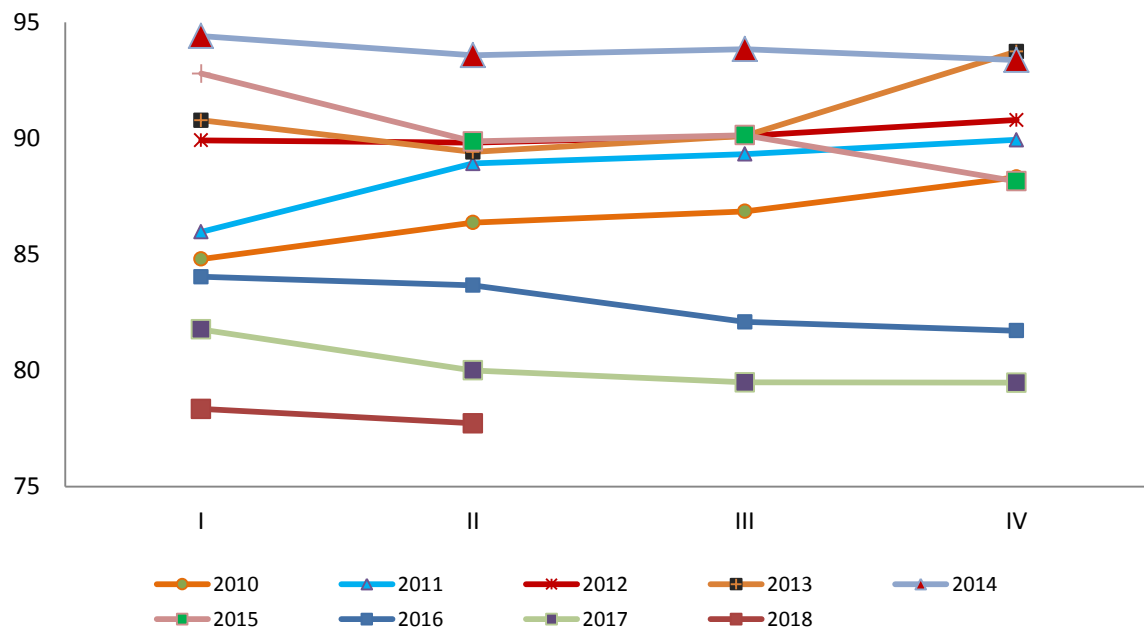
P: Cifra provisional

## Estacionalidad trimestral de los ingresos nominales Total nacional 2010 (I - IV trimestre) - 2018 (II trimestre)<sup>P</sup>



**Fuente:** DANE. Muestra Trimestral de Agencias  
P: Cifra provisional

## Estacionalidad trimestral del personal ocupado Total nacional 2010 (I - IV trimestre)- 2018 (II trimestre)<sup>P</sup>



Fuente: DANE. Muestra Trimestral de Agencias

P: Cifra provisional





GOBIERNO DE COLOMBIA



**DANE** INFORMACIÓN  
ESTRATÉGICA



@DANEColombia



@DANE\_Colombia



/DANEColombia



/DANEColombia