

Muestra Trimestral de Comercio Exterior de Servicios

II Trimestre 2017

22 de Septiembre de 2017

www.dane.gov.co



EXPORTACIONES



@DANEColombia



@DANE_Colombia



/DANEColombia



/DANEColombia

Variación anual de las exportaciones de servicios, por agrupaciones CABPS 2016p– 2017p (II Trimestre)

Exportaciones	Millones de dólares		
	2016	2017	Variación Anual
	II Trimestre	II Trimestre	%
Servicios de mantenimiento y reparación	3,2	8,1	149,6
Servicios de transporte	293,6	353,0	20,2
Otros servicios empresariales	232,9	275,1	18,1
Servicios de manufacturas en insumos físicos que son propiedad de otros	2,3	2,4	4,1
Viajes	973,5	974,1	0,1
Servicios de telecomunicaciones, informática e información	82,3	82,3	0,0
Cargos por el uso de propiedad intelectual	23,7	21,4	-9,8
Servicios personales, culturales y de esparcimiento	35,5	27,3	-23,2

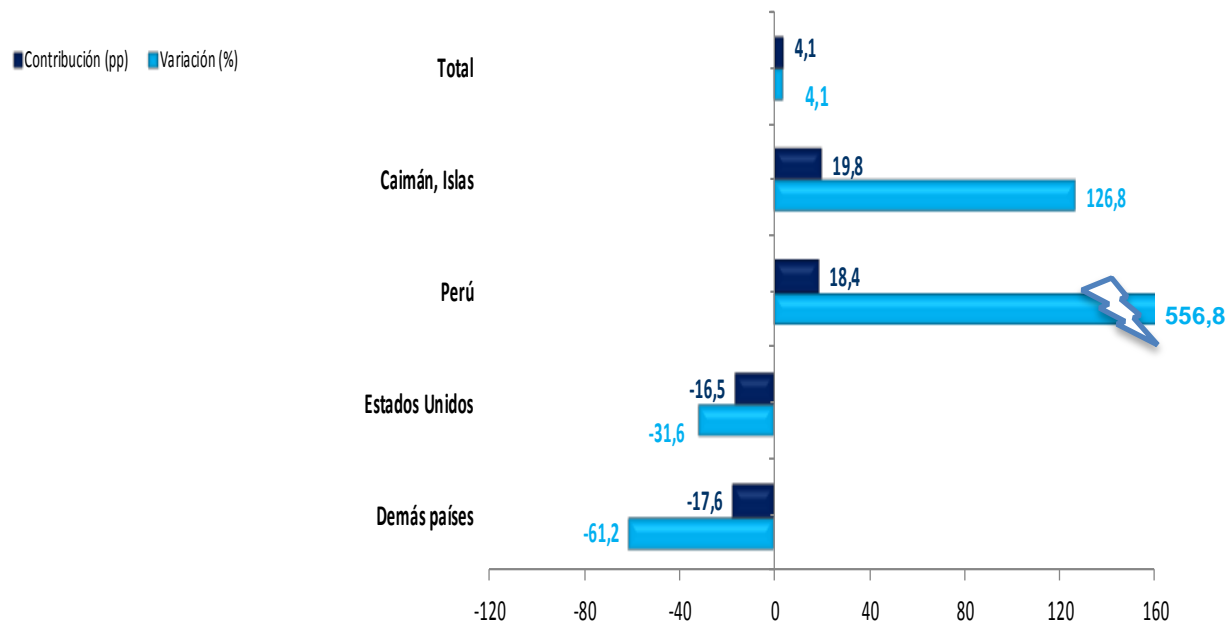
Fuente: DANE (MTCES)

P: Información provisional

Nota: Para el segundo trimestre de 2017 el DANE no mostrará resultados para la agrupación de construcción por reserva estadística.

Variación y contribución de los servicios de manufacturas en insumos físicos que son propiedad de otros, según principales países 2016 p– 2017 p (II Trimestre)

Incluye: Los servicios de manufactura en insumos físicos que son propiedad de otros abarcan actividades como el procesamiento, montaje, rotulación y empaclado. La manufactura es realizada por una entidad que no es propietaria de los bienes y que recibe una comisión del propietario por la transformación de materias primas en productos finales.



Fuente: DANE (MTCES)

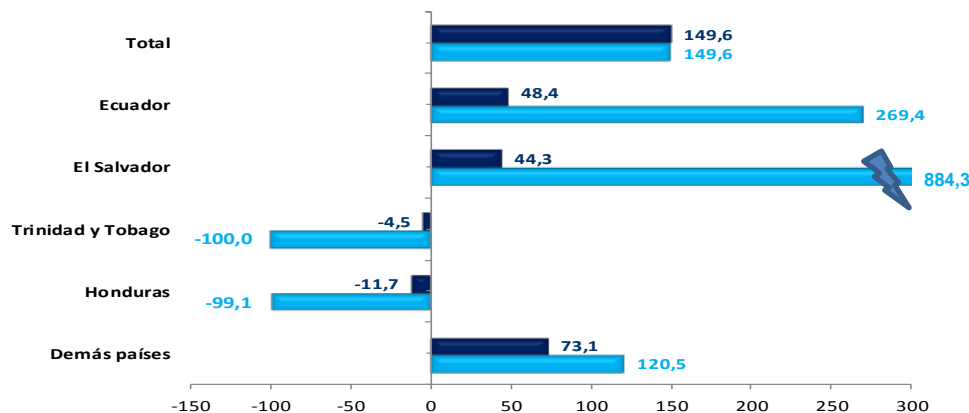
1. Manual de Estadísticas de Comercio Exterior de Servicios - 2010

P: información preliminar

Variación, contribución y participación de los servicios de mantenimiento, según principales códigos y países 2016 p– 2017 p (II Trimestre)

Incluye: El mantenimiento y las reparaciones realizadas a buques y demás equipo de transporte marítimo, aeronaves y demás equipo de transporte aéreo y otros equipos de transporte.

SERVICIOS DE MANTENIMIENTO Y REPARACIÓN. CABPS	Variación (%)	Contribución (pp)	Participación (%)
	149,6	149,6	100,0%
Mantenimiento y Reparación transporte aéreo	238,5	120,0	68,3%
Mantenimiento y Reparación sobre otros equipos de transporte	129,4	24,6	17,5%
Mantenimiento y Reparación transporte marítimo	16,2	5,0	14,3%



Fuente: DANE (MTCES)

1. Manual de Estadísticas de Comercio Exterior de Servicios - 2010

P: información preliminar

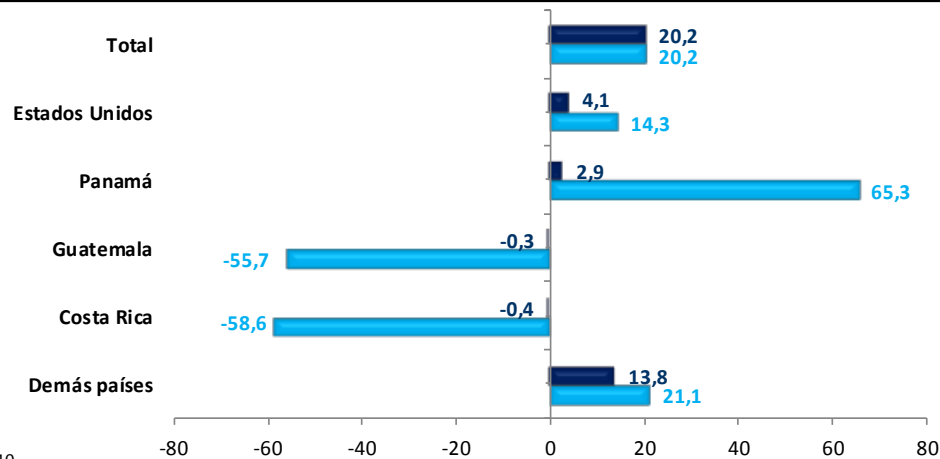
*Variación superior al 1,000%

Variación, contribución y participación de los servicios de transporte, según principales códigos y países 2016p– 2017p (II Trimestre)

Incluye: Abarca el proceso de llevar personas u objetos de un lugar a otro, además de los servicios de apoyo y auxiliares conexos y el arrendamiento de medios de transporte tripulados. También incluye los servicios postales y de mensajería.

SERVICIOS DE TRANSPORTE. CABPS	Variación (%)	Contribución (pp)	Participación (%)
	20,2	20,2	100,0%
Transporte aéreo de pasajeros	21,5	14,9	70,2%
Transporte aéreo de carga	25,3	3,9	16,1%
Transporte marítimo de carga	72,5	1,5	2,9%
Otros servicios de apoyo y auxiliares del transporte	-7,0	-0,6	6,2%
Demás Cabps	9,9	0,5	4,6%

■ Contribución (pp)
■ Variación (%)



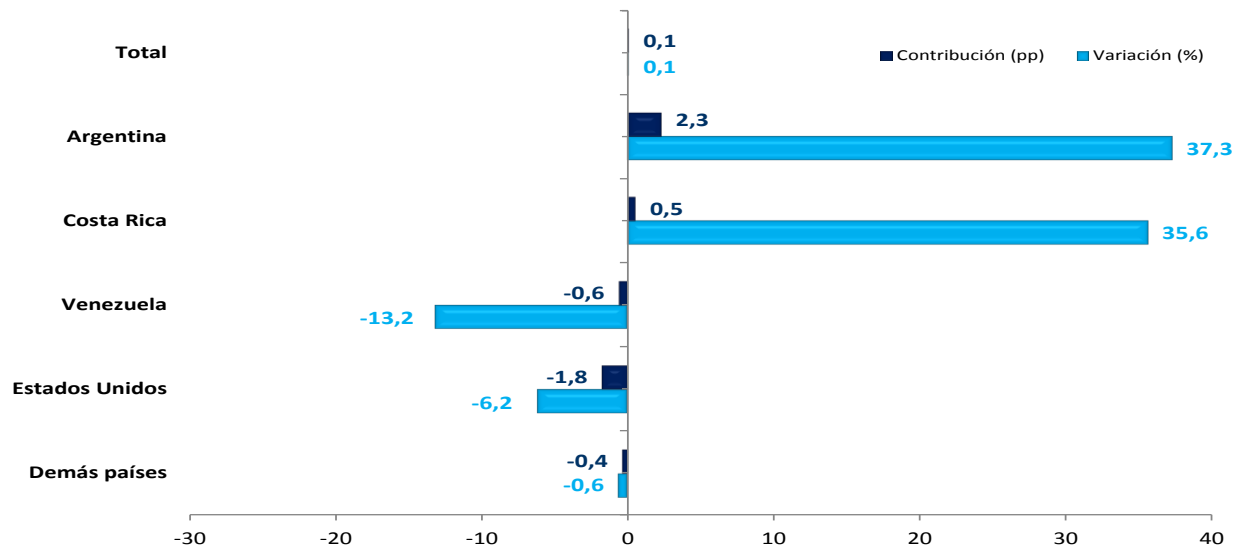
Fuente: DANE (MTCES)

1. Manual de Estadísticas de Comercio Exterior de Servicios - 2010

P: información preliminar

Variación y contribución de las exportaciones de servicios de viajes, según principales países 2016p– 2017p (II Trimestre)

Incluye: los bienes y servicios que adquieren las personas que emprenden estudios o reciben tratamiento médico mientras se encuentran fuera de su territorio de residencia. También incluye las adquisiciones de bienes y servicios realizadas por trabajadores fronterizos, de temporada y otros trabajadores temporales en la economía en que están empleados.



Fuente: DANE (MTCES)

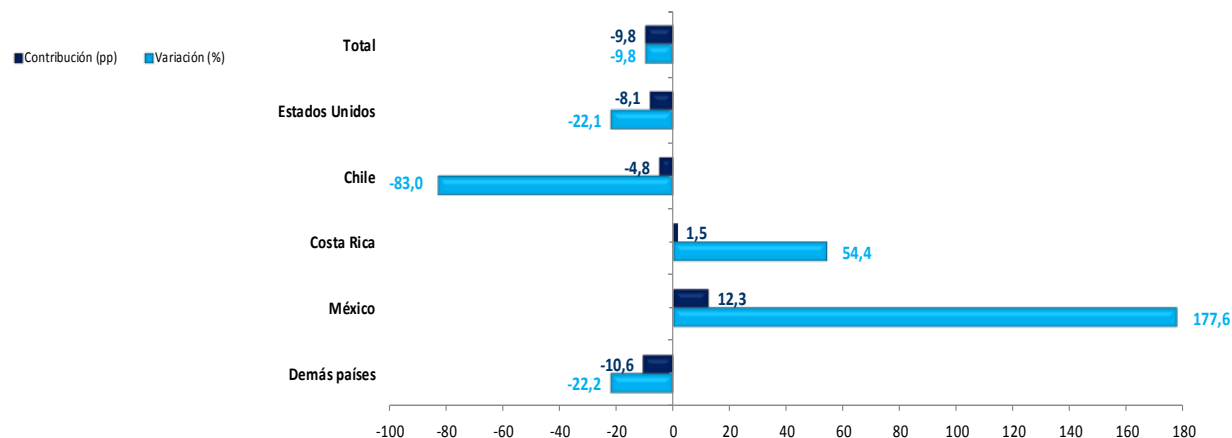
1. Manual de Estadísticas de Comercio Exterior de Servicios - 2010

P: información preliminar

Variación, contribución y participación de los servicios de cargos por el uso de la propiedad intelectual, según principales códigos y países 2016 p– 2017 p (II Trimestre)

Incluye: Las patentes, las marcas registradas, los procesos y diseño industriales, los secretos comerciales y las concesiones, derechos que pueden surgir de la investigación y el desarrollo, así como de la comercialización derechos de autor sobre libros y manuscritos, programas informáticos, trabajos cinematográficos y grabaciones de audio, y derechos conexos.

CARGOS POR EL USO DE LA PROPIEDAD INTELECTUAL. CABPS	Variación (%)	Contribución (pp)	Participación (%)
	-9,8	-9,8	100,0%
Derechos de concesión de licencias de franquicia y marca registrada	-35,5	-7,5	15,0%
Licencias para reproducir y/o distribuir programas informáticos	-19,4	-4,3	19,7%
Licencias para reproducir y/o distribuir productos audiovisuales y conexos	3,6	2,0	65,2%



Fuente: DANE (MTCES)

1. Manual de Estadísticas de Comercio Exterior de Servicios - 2010

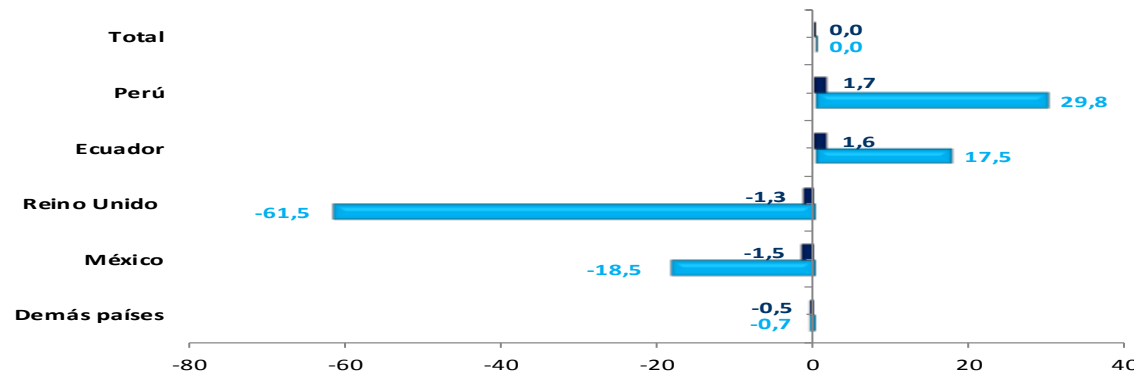
P: información preliminar

Variación, contribución y participación de los servicios de telecomunicaciones, según principales códigos y países 2016 p– 2017 p (II Trimestre)

Incluye: La emisión o transmisión de sonidos, imágenes, datos u otra información por teléfono, télex, telegrama, radio y televisión transmitidos a través de cable, radio y televisión por vía satélite, correo electrónico; servicios relacionados con los equipos de computación y sus programas informáticos suministro de información, fotografías y artículos de fondo a la prensa servicios de base de datos, como concepción de la base de datos, almacenamiento de los datos y divulgación de los datos y de las bases de datos, y portales de búsqueda en Internet, también se incluyen servicio: suscripciones individuales directas a diarios y publicaciones periódicas....

SERVICIOS DE TELECOMUNICACIONES, INFORMÁTICA E INFORMACIÓN. CABPS	Variación (%)	Contribución (pp)	Participación (%)
	0,0	0,0	100,0%
Servicios de Informática	11,4	6,7	64,9%
Servicios de Agencias de Noticias	-35,3	-0,7	1,3%
Otros servicios de suministro de Información	-20,6	-0,7	2,9%
Servicios de Telecomunicaciones	-14,4	-5,2	30,9%

■ Contribución (pp)
■ Variación (%)



Fuente: DANE (MTCES)

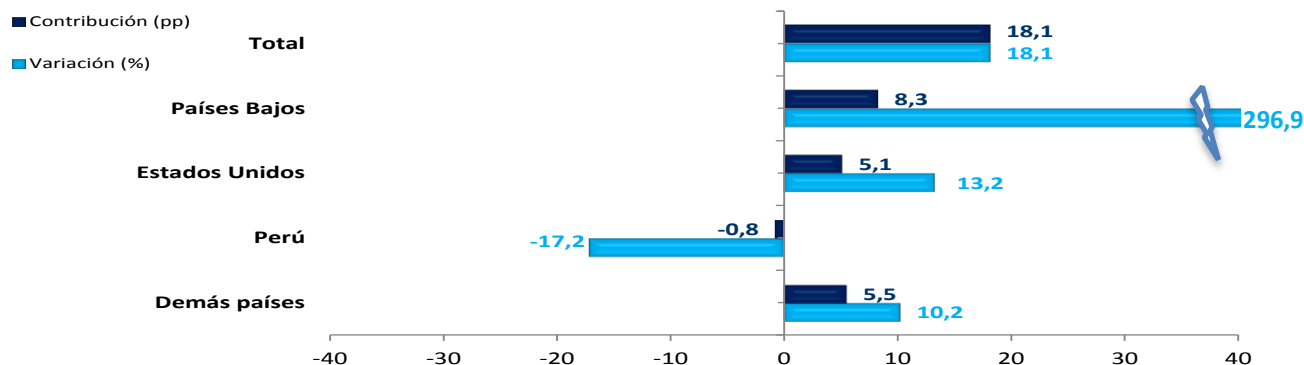
1. Manual de Estadísticas de Comercio Exterior de Servicios - 2010

P: información preliminar

Variación, contribución y participación de otros servicios empresariales, según principales códigos y países 2016 p– 2017 p (II Trimestre)

Incluye: Investigación y desarrollo, jurídicos, de contabilidad, consultoría en administración de empresas y relaciones públicas, servicios de publicidad, estudios de mercado y encuestas de opinión pública, de arquitectura, de ingeniería y otros técnicos, tratamiento de residuos y descontaminación, incidentales a la agricultura, silvicultura y pesca; minería y extracción de petróleo y gas; servicios de arrendamiento operativo; call center.

OTROS SERVICIOS EMPRESARIALES. CABPS	Variación (%)	Contribución (pp)		Participación (%)
	18,1	18,1	18,1	100,0%
Servicios de Call Center	29,3	9,3	34,9%	
Servicios de publicidad, estudios de mercado y encuestas de opinión pública	41,8	4,6	13,3%	
Servicios de consultoría empresarial en administración de empresas	19,7	1,9	9,5%	
Servicios Jurídicos	-7,5	-0,6	6,6%	
Servicios de arrendamiento de explotación	-97,1	-0,9	0,0%	
Demás CABPS	10,2	3,9	35,7%	



Fuente: DANE (MTCES)

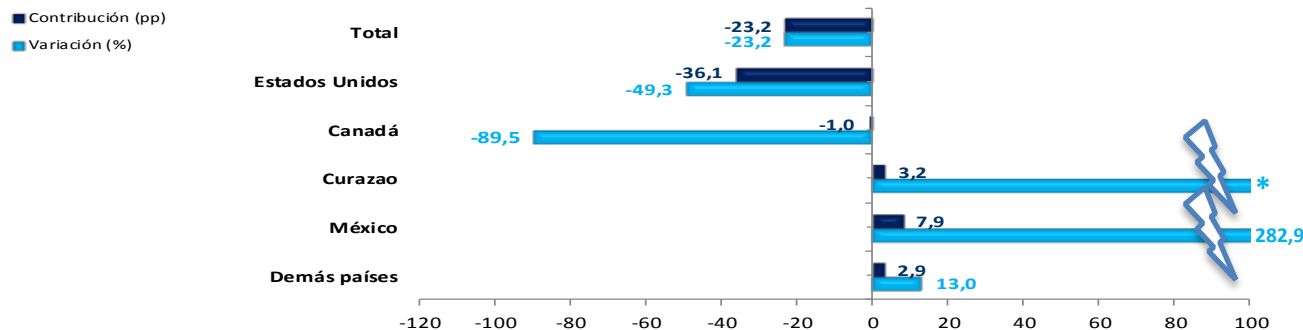
1. Manual de Estadísticas de Comercio Exterior de Servicios - 2010

P: información preliminar

Variación, contribución y participación de los servicios personales, culturales y de esparcimiento, según principales códigos y países 2016 p– 2017 p (II Trimestre)

Incluye: Abarca los servicios relacionados con actividades audiovisuales (películas, música, radio y televisión) así como los relacionados con las artes escénicas, servicios relacionados con todos los niveles de enseñanza, servicios generales y especializados de salud humana, servicios de laboratorio y afines y todos los servicios relacionados por museos y otras actividades culturales, deportivas, de apuesta y recreativas

SERVICIOS PERSONALES, CULTURALES Y DE ESPARCIMIENTO. CABPS	Variación (%)	Contribución (pp)	Participación (%)
	-23,2	-23,2	100,0%
Servicios Audiovisuales y Conexos	-35,9	-22,1	51,2%
Otros Servicios Personales	-24,4	-0,9	3,6%
Servicios de Salud	-1,6	-0,4	31,5%
Servicios de educación	2,2	0,2	13,6%



Fuente: DANE (MTCES)

1. Manual de Estadísticas de Comercio Exterior de Servicios - 2010

P: información preliminar

*Variación superior al 1,000%

IMPORTACIONES



@DANEColombia



@DANE_Colombia



/DANEColombia



/DANEColombia

Variación anual de las importaciones de servicios, por agrupaciones CABPS 2016 p– 2017 p (II Trimestre)

Importaciones	Millones de dólares		
	2016	2017	Variación Anual
	II Trimestre	II Trimestre	%
Servicios de mantenimiento y reparación	31,4	61,4	95,6
Viajes	1.563,8	1.635,0	4,6
Servicios de telecomunicaciones, informática e información	220,6	227,9	3,3
Servicios de transporte	541,0	556,9	2,9
Gastos del gobierno	31,6	31,8	0,6
Cargos por el uso de propiedad intelectual	298,0	286,4	-3,9
Servicios de construcción	0,2	0,2	-5,2
Otros servicios empresariales	353,8	320,3	-9,5
Servicios personales, culturales y de esparcimiento	21,2	16,1	-24,0

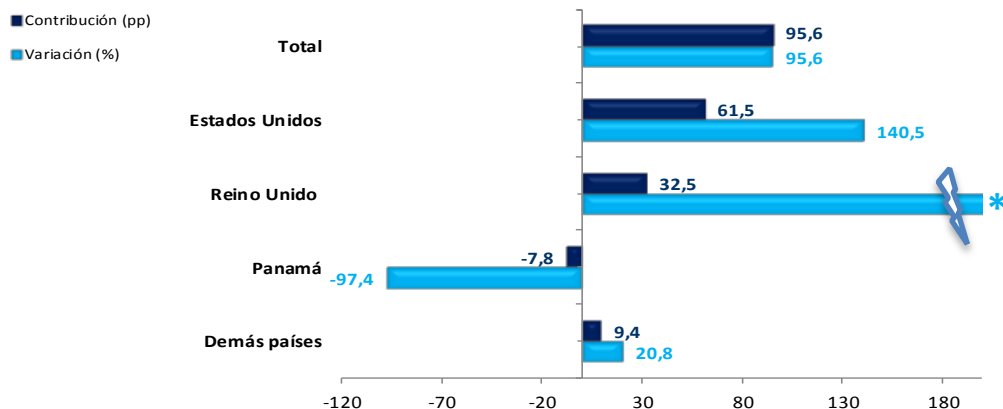
Fuente: DANE (MTCES)

Nota: Para el segundo trimestre de 2017 el DANE no mostrara resultados para la agrupación de Manufacturas en insumos físicos por reserva estadística

Variación, contribución y participación de los servicios de mantenimiento y reparación, según principales países 2016 p– 2017 p (II Trimestre)

Incluye: El mantenimiento y las reparaciones realizadas a buques y demás equipo de transporte marítimo, aeronaves y demás equipo de transporte aéreo y otros equipos de transporte.

SERVICIOS DE MANTENIMIENTO Y REPARACIÓN. CABPS	Variación (%)	Contribución (pp)	Participación (%)
	95,6	95,6	100,0%
Mantenimiento y Reparación transporte aéreo	96,8	95,5	99,3%
Mantenimiento y Reparación sobre otros equipos de transporte	153,4	0,0	0,0%
Mantenimiento y Reparación transporte marítimo	-1,0	0,0	0,6%



Fuente: DANE (MTCES)

P: información preliminar

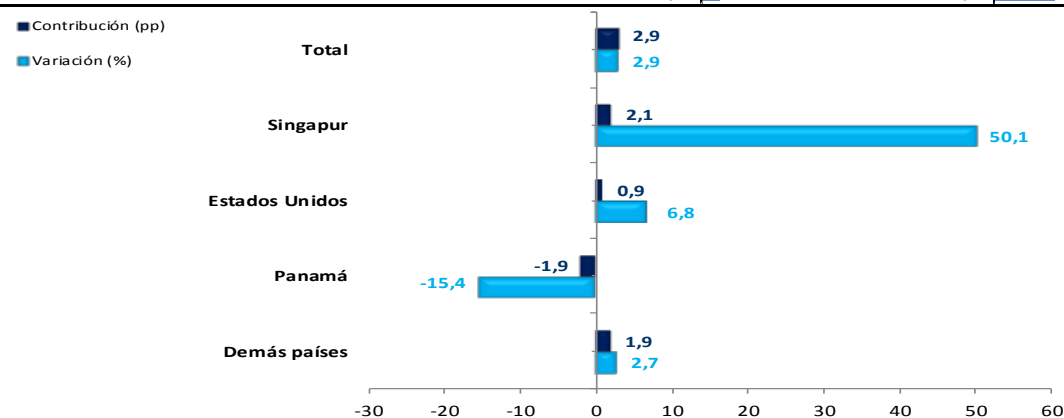
1. Manual de Estadísticas de Comercio Exterior de Servicios - 2010

*Variación superior al 1,000%

Variación, contribución y participación de los servicios de transporte, según principales países 2016 p– 2017 p (II Trimestre)

Incluye: Abarca el proceso de llevar personas u objetos de un lugar a otro, además de los servicios de apoyo y auxiliares conexos y el arrendamiento de medios de transporte tripulados. También incluye los servicios postales y de mensajería.

SERVICIOS DE TRANSPORTE. CABPS	Variación (%)	Contribución (pp)	Participación (%)
	2,9	2,9	100,0%
Transporte marítimo de carga	2,3	1,3	57,5%
Transporte aéreo de pasajeros	4,2	0,8	18,1%
Otros servicios de apoyo y auxiliares del transporte	24,2	0,4	1,8%
Transporte de carga por carretera	-1,9	-0,1	4,1%
Demás CABPS	3,2	0,6	18,5%



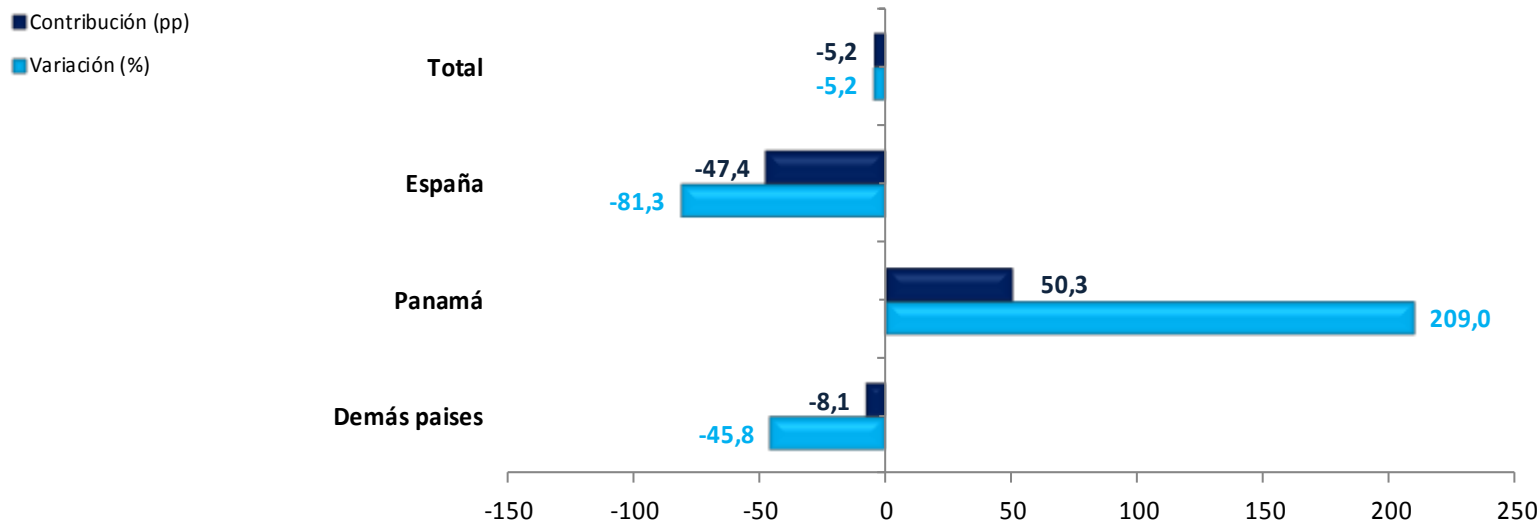
Fuente: DANE (MTCES)

P: información preliminar

1. Manual de Estadísticas de Comercio Exterior de Servicios - 2010

Variación y contribución de los servicios de construcción, según principales países 2016 p– 2017 p (II Trimestre)

Incluye: Comprende la creación, gestión, renovación, reparación o ampliación de activos fijos en la forma de edificaciones y otras obras de construcción. También incluye los trabajos conexos de instalación y ensamblaje, la preparación del terreno y la construcción general, así como servicios especializados tales como pintura, plomería y demolición.



*Variación superior al 1,000%

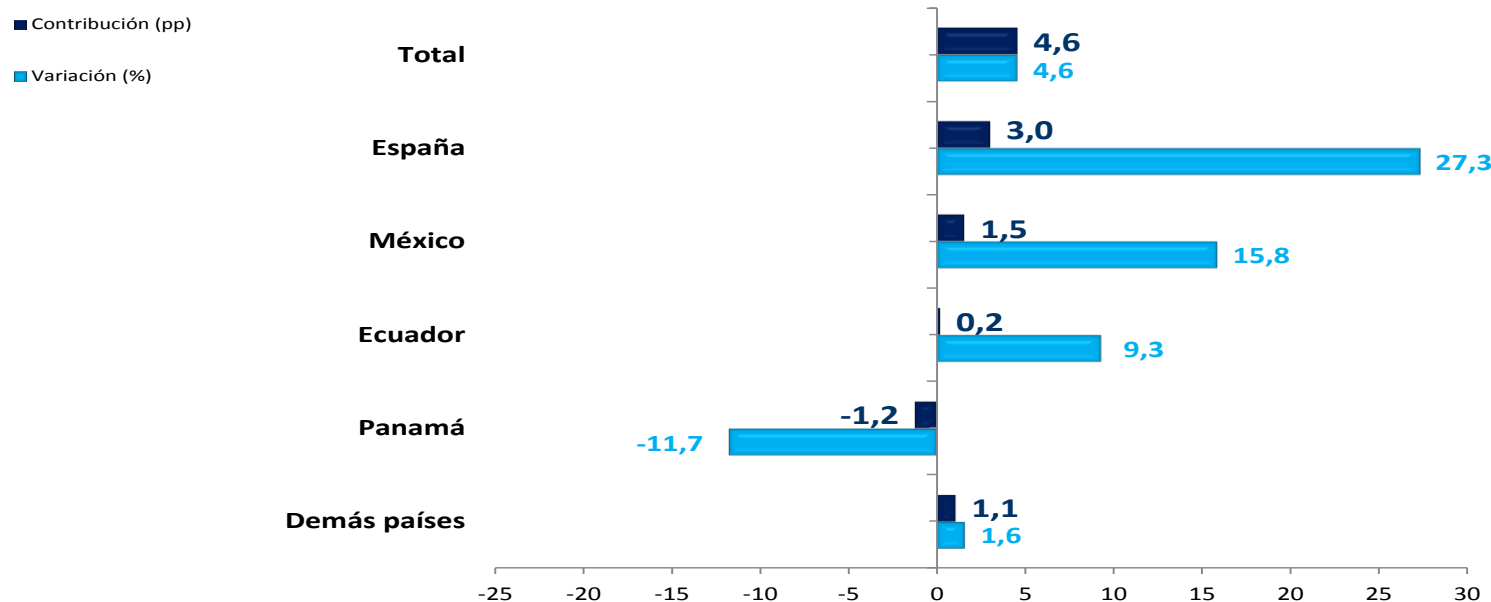
Fuente: DANE (MTCES)

P: información preliminar

1. Manual de Estadísticas de Comercio Exterior de Servicios - 2010

Variación y contribución de los servicios de viajes, según principales países 2016 p– 2017 p (II Trimestre)

Incluye: los bienes y servicios que adquieren las personas que emprenden estudios o reciben tratamiento médico mientras se encuentran fuera de su territorio de residencia. También incluye las adquisiciones de bienes y servicios realizadas por trabajadores fronterizos, de temporada y otros trabajadores temporales en la economía en que están empleados



Fuente: DANE (MTCES)

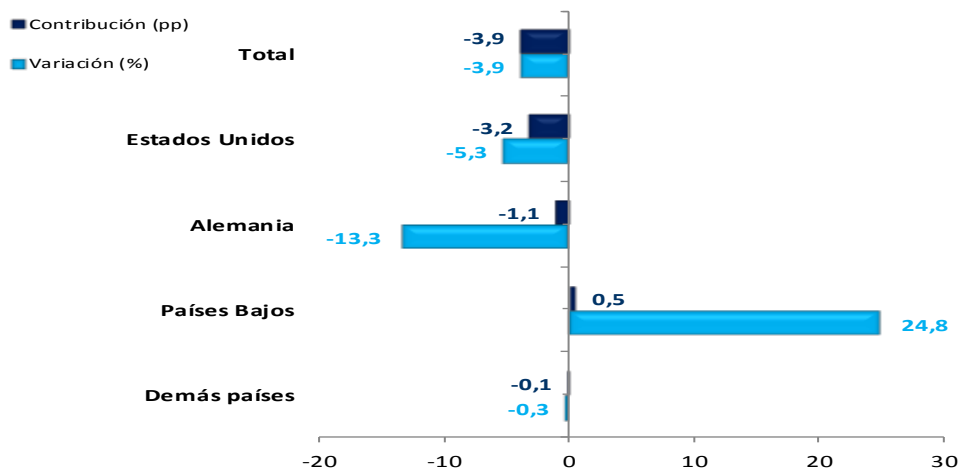
P: información preliminar

1. Manual de Estadísticas de Comercio Exterior de Servicios - 2010

Variación, contribución y participación de los servicios de cargos por el uso de la propiedad intelectual, según principales países 2016 p– 2017 p (II Trimestre)

Incluye: Las patentes, las marcas registradas, los procesos y diseño industriales, los secretos comerciales y las concesiones, derechos que pueden surgir de la investigación y el desarrollo, así como de la comercialización derechos de autor sobre libros y manuscritos, programas informáticos, trabajos cinematográficos y grabaciones de audio, y derechos conexos.

CARGOS POR EL USO DE LA PROPIEDAD INTELECTUAL CABPS	Variación (%)	Contribución (pp)	Participación (%)
	-3,9	-3,9	100,0%
Licencias para reproducir y/o distribuir programas informáticos	-23,7	-9,1	30,4%
Licencias para aplicar los resultados de la investigación y el desarrollo	-16,5	-0,1	0,3%
Derechos de concesión de licencias de franquicia y marca registrada	3,3	1,0	32,9%
Licencias para reproducir y/o distribuir productos audiovisuales, conexos y otras regalías	13,8	4,2	36,4%



Fuente: DANE (MTCES)

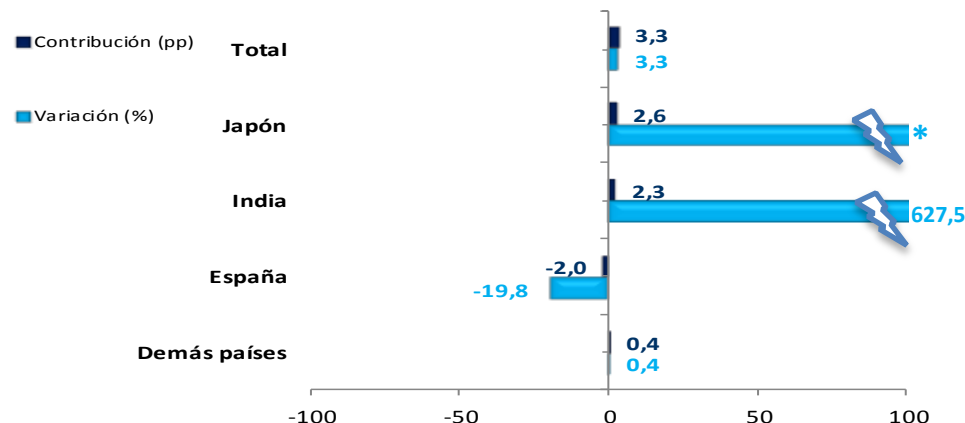
P: información preliminar

1. Manual de Estadísticas de Comercio Exterior de Servicios - 2010

Variación, contribución y participación de los servicios de telecomunicaciones, según principales países 2016 p– 2017 p (II Trimestre)

Incluye: La emisión o transmisión de sonidos, imágenes, datos u otra información por teléfono, télex, telegrama, radio y televisión transmitidos a través de cable, radio y televisión por vía satélite, correo electrónico; servicios relacionados con los equipos de computación y sus programas informáticos suministro de información, fotografías y artículos de fondo a la prensa servicios de base de datos, como concepción de la base de datos, almacenamiento de los datos y divulgación de los datos y de las bases de datos, y portales de búsqueda en Internet, también se incluyen servicio: suscripciones individuales directas a diarios y publicaciones periódicas...

SERVICIOS DE TELECOMUNICACIONES, INFORMATICA E INFORMACION. CABPS	Variación (%)	Contribución (pp)	Participación (%)
	3,3	3,3	100,0%
Servicios de Informática	5,3	3,5	67,1%
Otros servicios de suministro de Información	35,7	2,2	8,2%
Servicios de Agencias de Noticias	-25,4	-0,1	0,4%
Servicios de Telecomunicaciones	-8,2	-2,3	24,3%



Fuente: DANE (MTCES)

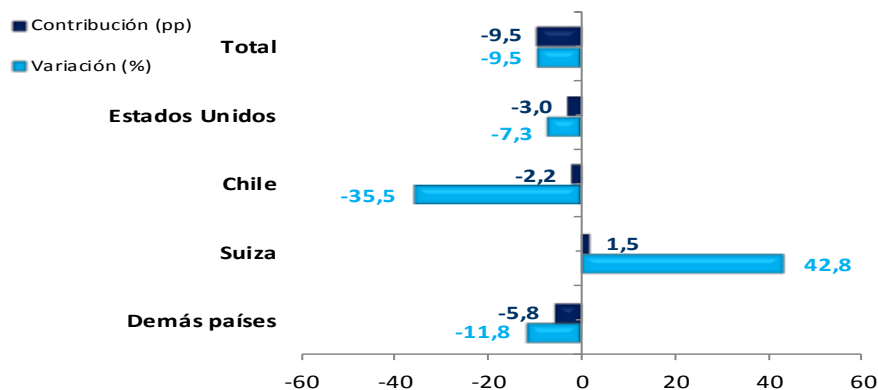
P: información preliminar

- Manual de Estadísticas de Comercio Exterior de Servicios - 2010
- *Variación superior al 1,000%

Variación, contribución y participación de otros servicios empresariales, según principales países 2016 p– 2017 p (II Trimestre)

Incluye: Investigación y desarrollo, jurídicos, de contabilidad, consultoría en administración de empresas y relaciones públicas, servicios de publicidad, estudios de mercado y encuestas de opinión pública, de arquitectura, de ingeniería y otros técnicos, tratamiento de residuos y descontaminación, incidentales a la agricultura, silvicultura y pesca; minería y extracción de petróleo y gas; servicios de arrendamiento operativo; call center.

OTROS SERVICIOS EMPRESARIALES. CABPS	Variación (%)	Contribución (pp)	Participación (%)
	-9,5	-9,5	100,0%
Servicios Arquitectónicos, de ingeniería y otros servicios técnicos.	-20,9	-3,2	13,3%
Servicios de consultoría empresarial en administración de empresas	-10,2	-2,1	20,4%
Servicios Jurídicos	-28,8	-1,3	3,5%
Servicios de arrendamiento de explotación	-2,1	-0,6	29,7%
Servicios de publicidad, estudios de mercado y encuestas de opinión pública	4,9	0,3	7,1%
Demás Cabps	-10,1	-2,6	26,0%



Fuente: DANE (MTCES)

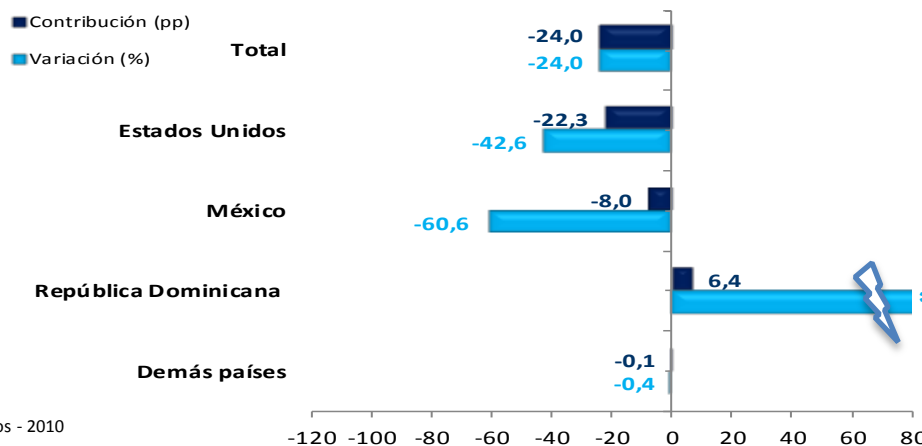
P: información preliminar

1. Manual de Estadísticas de Comercio Exterior de Servicios - 2010

Variación, contribución y participación se servicios personales, culturales y de esparcimiento, según principales países 2016 p– 2017 p (II Trimestre)

Incluye: Abarca los servicios relacionados con actividades audiovisuales (películas, música, radio y televisión) así como los relacionados con las artes escénicas, servicios relacionados con todos los niveles de enseñanza, servicios generales y especializados de salud humana, servicios de laboratorio y afines y todos los servicios relacionados por museos y otras actividades culturales, deportivas, de apuesta y recreativas.

SERVICIOS PERSONALES, CULTURALES Y DE ESPARCIMIENTO. CABPS	Variación (%)	Contribución (pp)		Participación (%)
	-24,0	-24,0		100,0%
Servicios de educación	-22,8	-11,0		49,1%
Servicios Audiovisuales y Conexos	-23,1	-7,0		30,4%
Servicios de Salud	-57,5	-6,2		6,1%
Otros Servicios Personales	1,5	0,2		14,4%



Fuente: DANE (MTCES)

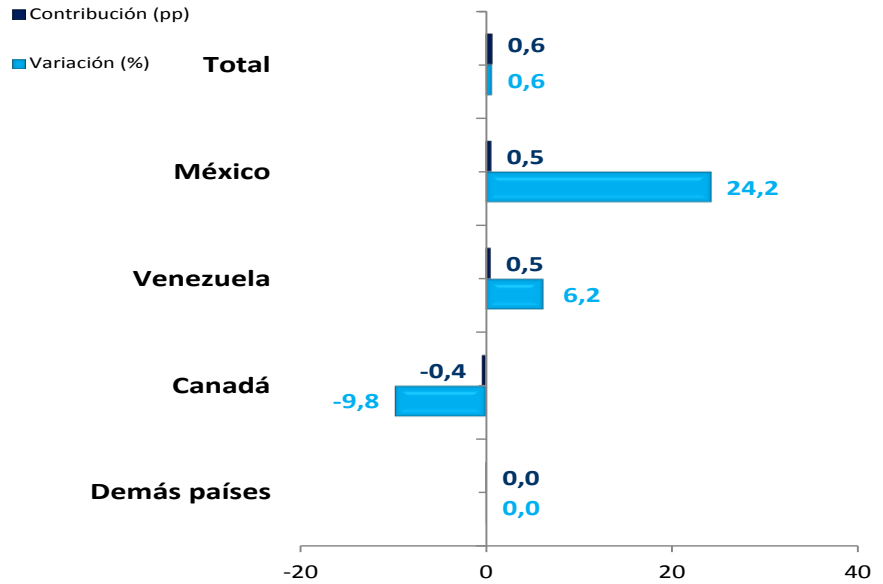
P: información preliminar

1. Manual de Estadísticas de Comercio Exterior de Servicios - 2010

*Variación superior al 1,000%

Variación, contribución y participación de gastos del gobierno, según principales países 2016 p– 2017 p (II Trimestre)

Incluye: Los bienes y servicios suministrados por enclaves tales como las embajadas y las bases militares, y los suministrados a ellas; los bienes y servicios adquiridos de la economía anfitriona por el personal diplomático, consular y militar destacado en el extranjero y las personas a su cargo; los servicios suministrados por los gobiernos y a ellos, no incluidos en otras categorías de servicios.



Fuente: DANE (MTCES)

P: información preliminar

1. Manual de Estadísticas de Comercio Exterior de Servicios - 2010