

Encuesta Anual de Comercio - EAC



Definitivas 2013

Mayo 7 de 2015

Contenido

1. Antecedentes
2. Aspectos metodológicos EAC2013
3. Cifras de Estructura
 - Variables principales
4. Cifras de evolución – panel
 - Panel EAC 2013/2012



1. Antecedentes



DIAGNOSTICO EAC 2012

Marco 2007

- Aproximadamente 40% de las empresas no tenían información de ventas o personal
- Desactualización de la actividad económica y novedades

Muestra

- Reducción de las unidades por dinámica del sector.
- Perdida de precisión en las estimaciones



DANE
Para tomar decisiones



Consideraciones técnicas para EAC 2013

Rediseño de la EAC 2013

- ✓ Generación de una nueva muestra a partir del marco proporcionado por la DIG, actualización de Marco (PILA)
- ✓ Inclusión de nuevas fuentes de información
- ✓ A partir de la EAC 2013, definir parámetros que permitan medir con mayor precisión el comercio, dado que las empresas con menos de 10 personas ocupadas son dinámicas, numerosas, y dispersas (micros).
- ✓ Actualización a la CIIU Rev. 4 AC



BITACORA REDISEÑO

2012

- Cálculo de un parámetro de ventas equivalente a 10 personas ocupadas a partir del directorio de comercio entregado por la DIG.
- Análisis del diagnóstico de la EAC para la realización del censo de 10 y mas personas ocupadas

2013

- Comparativos de la cobertura de la EAC de los últimos años por clase de fuente – Probabilística y Forzosa
- Análisis de la distribución de las novedades de empresas de acuerdo con tamaños de personal
- Definición de límites de inclusión probabilística entre 10-19 personas ocupadas
- Definición de los dominios objeto de estudio para la selección de la muestra EAC 2013

2014

- Diagnóstico y depuración del directorio para el operativo EAC 2013 a la luz de la CIU Rev. 4 A.C.
- Diseño estadístico con el marco 2013- DIG en CIU Rev. 4 A.C
- Recolección y análisis de información forzosa
- Publicación de la EAC 2013 Preliminar correspondiente a fuentes de inclusión forzosa

2015

- Análisis del resultado del Operativo EAC 2013 Fuentes probabilísticas
- Análisis técnico sobre la viabilidad de la publicación de las fuentes probabilísticas- Personal ocupado de 10-19 personas
- Publicación de la EAC 2013 definitiva correspondiente a fuentes de inclusión forzosa



DANE
Para tomar decisiones



2. Aspectos metodológicos



DANE
Para tomar decisiones



Encuesta Anual de Comercio -EAC 2012- 2013

2012

Objetivo general

Conocer la estructura y el comportamiento económico del sector comercio a nivel nacional y por grupo de actividad comercial, de manera que permita el análisis de la evolución del sector y de la conformación de agregados económicos; determinando la estructura de cada una de las actividades económicas de comercio y permitiendo realizar análisis sectorial

2013

Conocer la estructura y el comportamiento económico del sector comercio a nivel nacional **a partir de los parámetros de inclusión definidos** por grupo de actividad comercial, de manera que permita el análisis de la evolución del sector y de la conformación de agregados económicos; determinando la estructura de las actividades económicas de comercio y permitiendo realizar análisis sectorial



DANE
Para tomar decisiones



Clasificación Internacional Industrial Uniforme – CIIU

Revisión 4. Adaptada para Colombia

**CIIU REV. 4
A.C.**

Sección G: Comercio al por mayor y al por menor; reparación de vehículos automotores y motocicletas

División 45: comercio. Mantenimiento y reparación de vehículos automotores y motocicletas, sus partes, piezas y accesorios

División 46: Comercio al por mayor y por contrata

División 47: comercio al por menor (incluso el comercio al por menor de combustibles), excepto el de vehículos automotores y motocicletas.



Consideraciones técnicas procesamiento

- ✓ Generación de una nueva muestra
- ✓ Inclusión de nuevas fuentes de información (forzosa) a partir de los operativos realizados por la EAC
- ✓ Actualización anual de los parámetros de inclusión para personal ocupado(20 y más personas ocupadas e ingresos de \$2.990 millones de 2013).
- ✓ Hasta EAC 2012 : 1 o más personas ocupadas (expandido marco 2007)
- ✓ Se actualiza estructura inclusión forzosa
- ✓ Actualización de actividades con criterio CIIU Rev. 4 A.C.



Consideraciones técnicas

- ★ Marco Muestral 2013
- ★ Se incluye muestra de Inclusión forzosa
Ventas ≥ 2.990 millones
Personal ≥ 20 personas



DANE
Para tomar decisiones



3 Cifras de estructura

Variables Principales



DANE
Para tomar decisiones



Distribución de empresas* Inclusión forzosa 2013

Procesamiento No Panel

CIU Rev. 4 A.C.	Empresas
451 Vehículos automotores	241
453 Partes, piezas y accesorios vehículos	299
454 Motocicletas, mantenimiento y reparación	192
45- Comercio de vehículos automotores y motocicletas, sus partes, piezas y accesorios	732
462 - 463 Mayorista Materias primas, alimentos y bebidas	993
464 Mayorista articulos uso domestico (Textiles, calzado, aparatos uso dom.)	974
465 Mayorista, maquinaria y equipo	732
466 Mayorista especializado otros productos (Construcc.metales, quimicos)	1.286
46- Comercio al por mayor	3.985
4711 MinoristaNo especializado.(Alimentos)	103
4719 Minorista No especializado.(Dif. alimentos)	35
472 Minorista Especializado. (Alimentos)	476
473 Minorista combustibles, lubricantes etc.	690
4741 Minorista equipos de cómputo y de telecomunicaciones	37
4742-54-55 Minorista electrodomésticos, muebles, sonido y video etc.	160
4751 Minorista textiles.	54
4752-53 Minorista Especializado ferretería, pinturas, alfombras	98
4761 Minorista libros y papeleria	46
4771 Minorista prendas de vestir	216
4772 Minorista calzado todo tipo y artículos de cuero	130
4773 Minorista farmacéuticos y cosméticos.	138
4759-62-69-74 Minorista Otros productos	125
46- Comercio al por menor (incluye combustibles)	2.308
Total empresas	7.025

Fuente: DANE - EAC



DANE
Para tomar decisiones



*Empresas con Ingresos \geq 2.990 millones y/o
Personal \geq 20 personas

Estructura Encuesta Anual de Comercio - Variables principales*

Ventas en miles de millones de pesos

Division CIU Rev. 4 A.C.	Descripción	Numero de Empresas	Ventas	Costo de mercancía	Produccion Bruta	Consumo intermedio	Valor agregado	Remunera ción	Personal Total
	Total	7.025	186.331	144.063	40.834	15.918	24.916	11.280	512.515
Div. 45	Comercio de vehículos automotores y motocicletas, sus partes, piezas y accesorios	732	25.331	19.982	4.986	1.746	3.240	1.329	50.664
Div. 46	Comercio al por mayor	3.985	97.853	72.437	24.363	8.396	15.967	5.980	222.724
Div. 47	Comercio al por menor (incluso el comercio al por menor de combustibles)	2.308	63.148	51.645	11.485	5.776	5.710	3.971	239.127

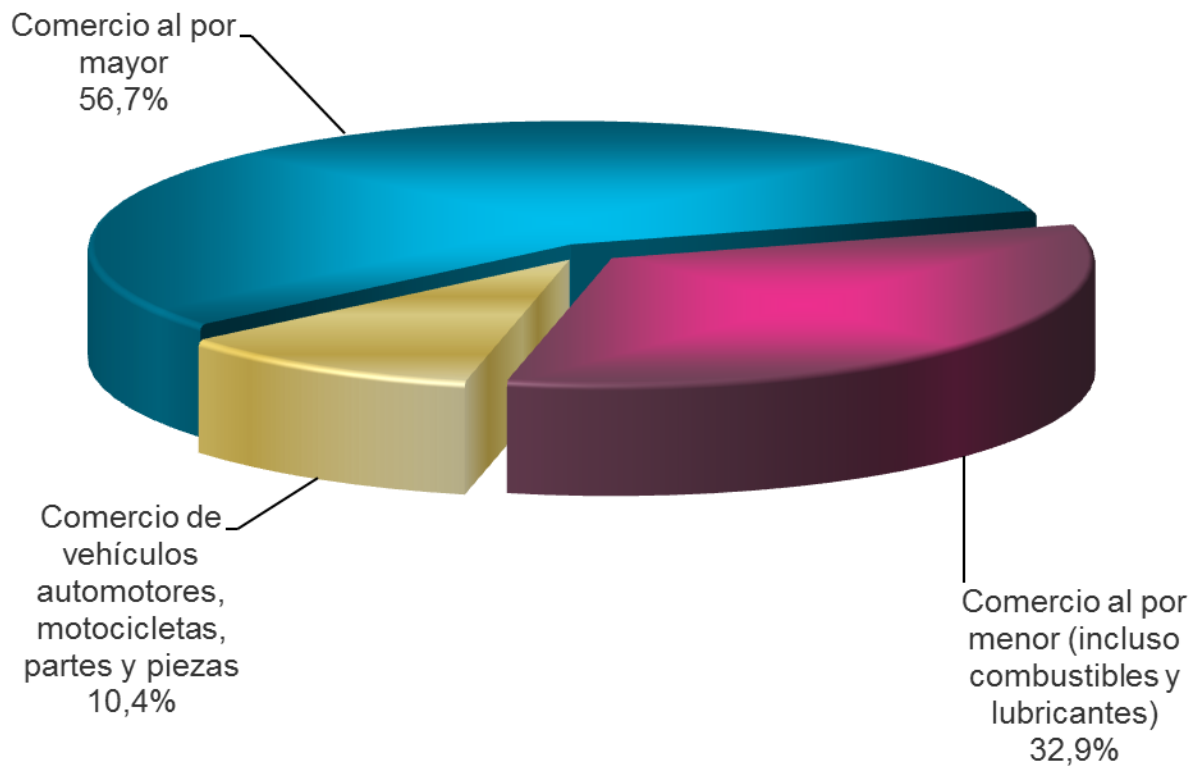
Fuente: DANE - EAC



*Empresas con Ingresos \geq 2.990 millones y/o
Personal \geq 20 personas

Estructura Encuesta Anual de Comercio

Distribución de las Empresas por División*



Fuente: DANE - EAC

*Empresas con Ingresos ≥ 2.990 millones y/o Personal ≥ 20 personas

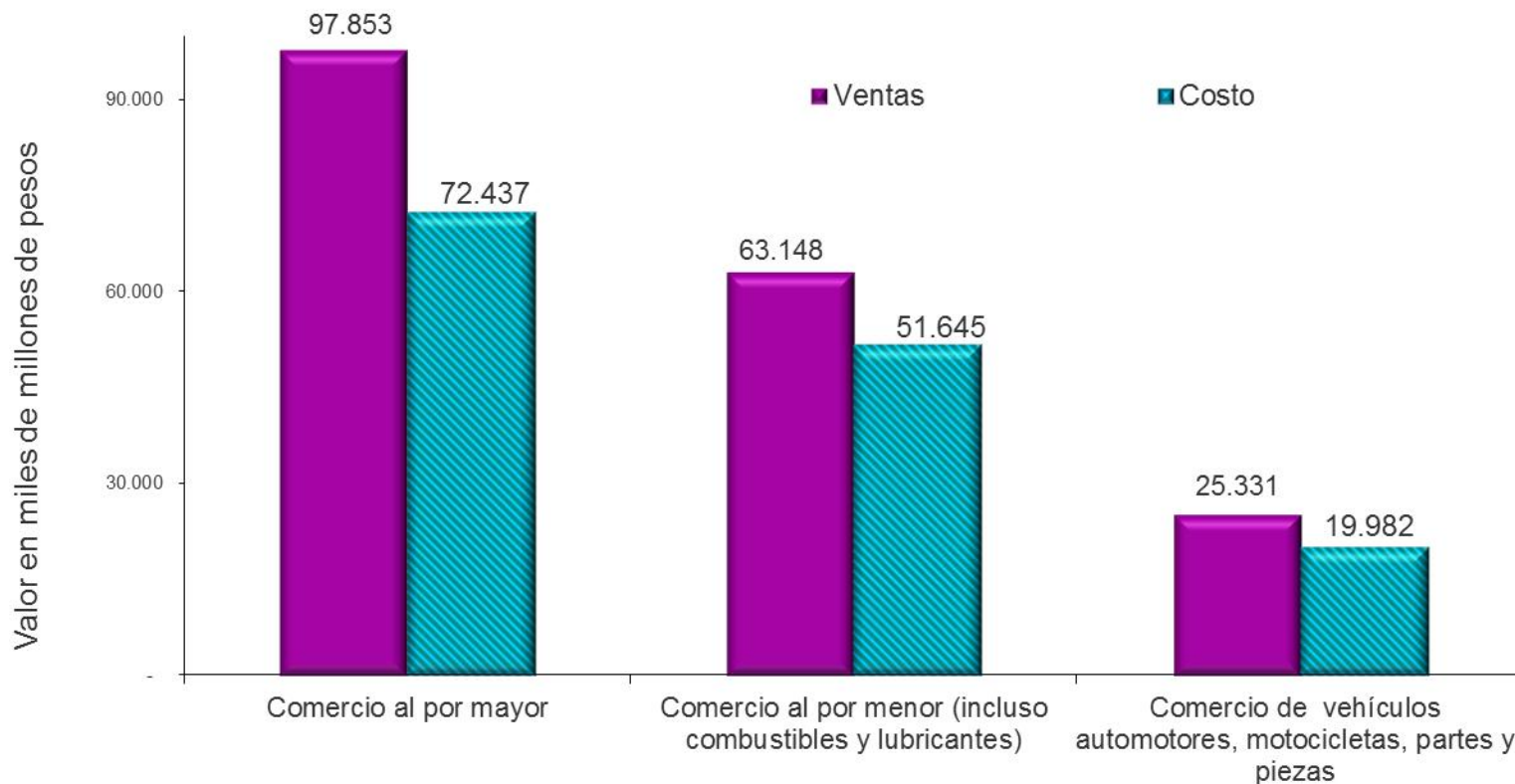


DANE
Para tomar decisiones



Estructura Encuesta Anual de Comercio - Variables principales

Ventas y Costo por División Comercial*



Fuente: DANE - EAC



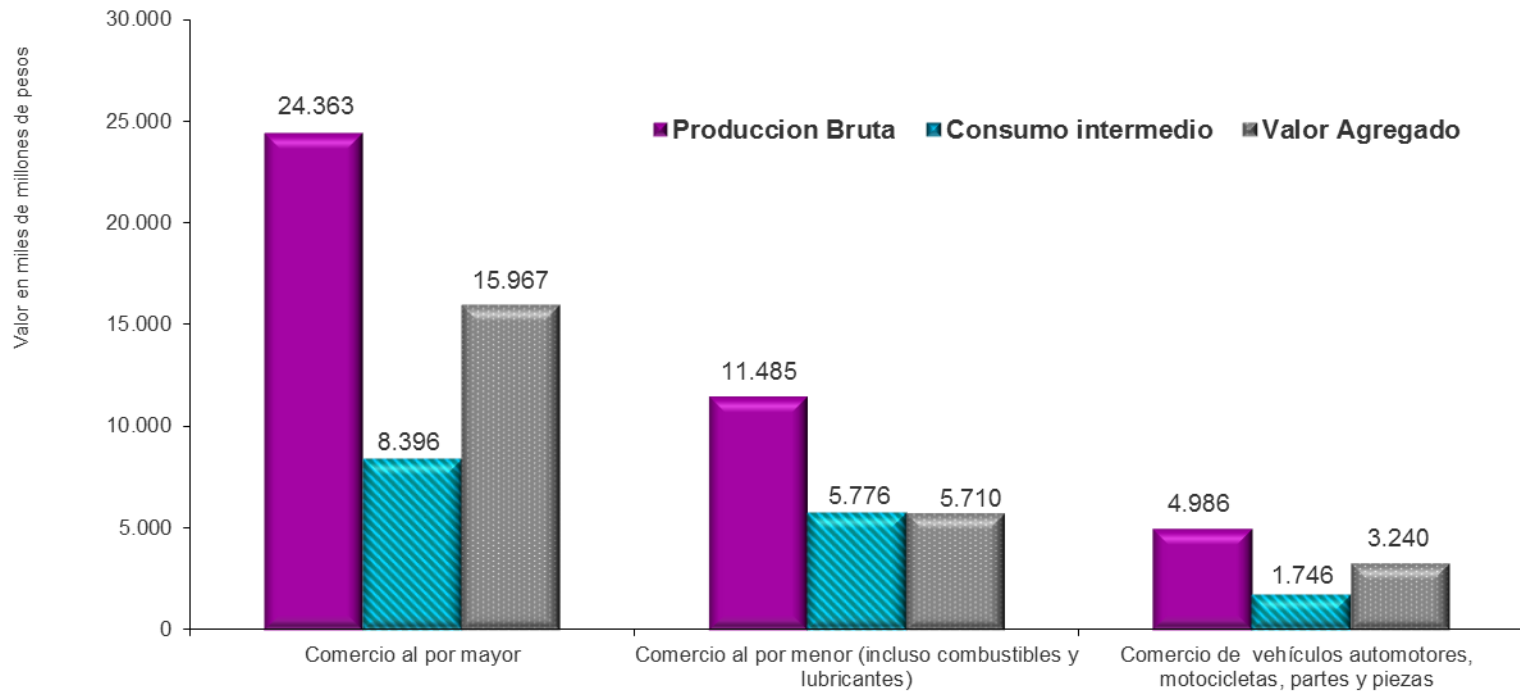
DANE
Para tomar decisiones

**TODOS POR UN
NUEVO PAÍS**
PAZ EQUIDAD EDUCACIÓN

*Empresas con Ingresos ≥ 2.990 millones y/o
Personal ≥ 20 personas

Estructura Encuesta Anual de Comercio - Variables principales*

Producción Bruta, Consumo Intermedio y Valor Agregado



Fuente: DANE - EAC

*Empresas con Ingresos ≥ 2.990 millones y/o Personal ≥ 20 personas

Estructura Encuesta Anual de Comercio - Variables principales*

Division CIU Rev. 4 A.C.	Descripción	Personal ocupado 2013				
		Personal total sin agencias	Personal total	Personal total hombres	Personal total mujeres	Personal remunera do
	TOTAL NACIONAL	455.496	512.515	278.617	233.899	435.964
45	Comercio de vehículos automotores, motocicletas, sus partes, piezas y accesorios	46.946	50.664	32.032	18.632	44.784
46	Comercio al por mayor	195.406	222.724	127.304	95.420	187.025
47	Comercio al por menor, (incluso el comercio al por menor de combustibles)	213.144	239.127	119.281	119.847	204.155

Fuente: DANE - EAC

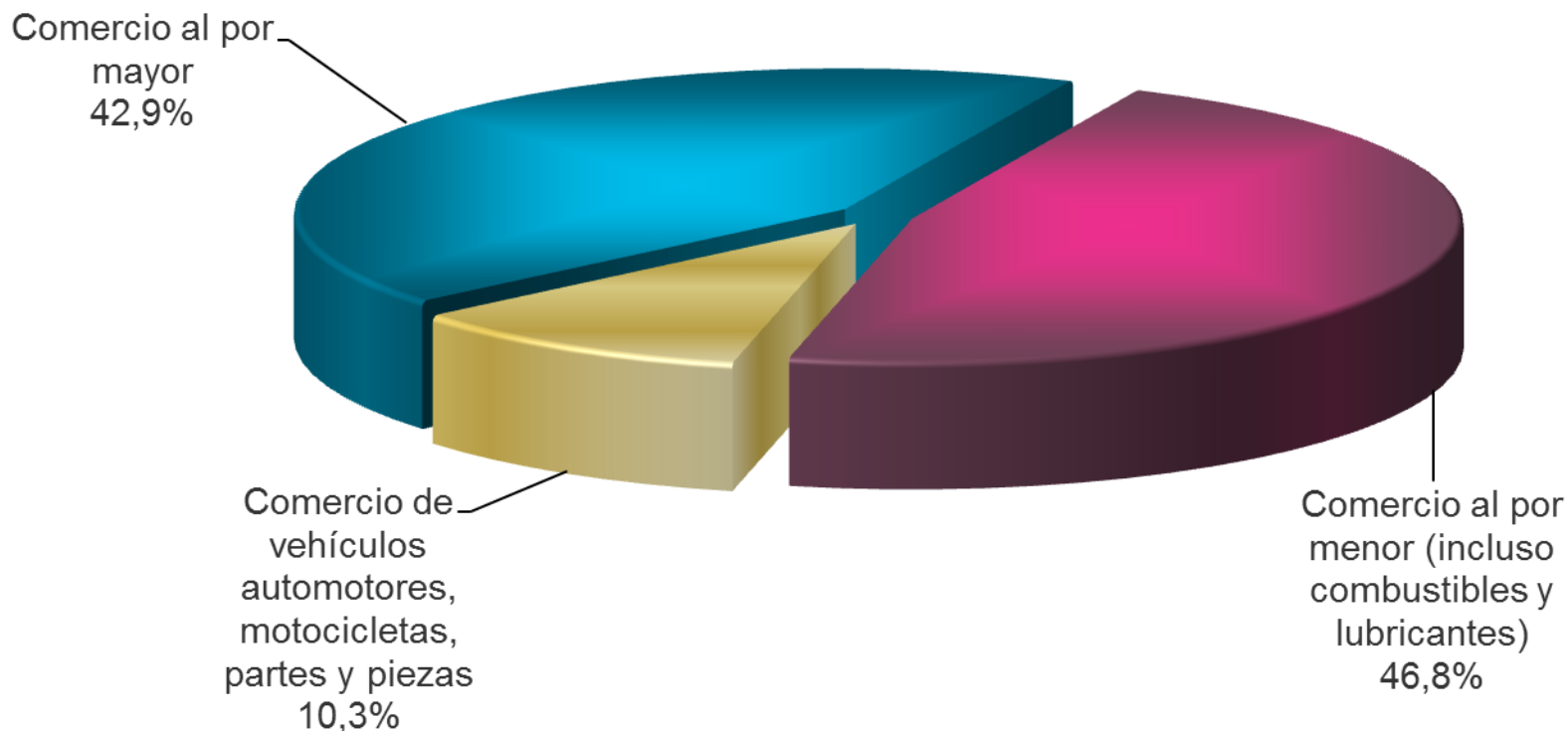


DANE
Para tomar decisiones



*Empresas con Ingresos ≥ 2.990 millones y/o
Personal ≥ 20 personas

Distribución del personal Ocupado – Directo*

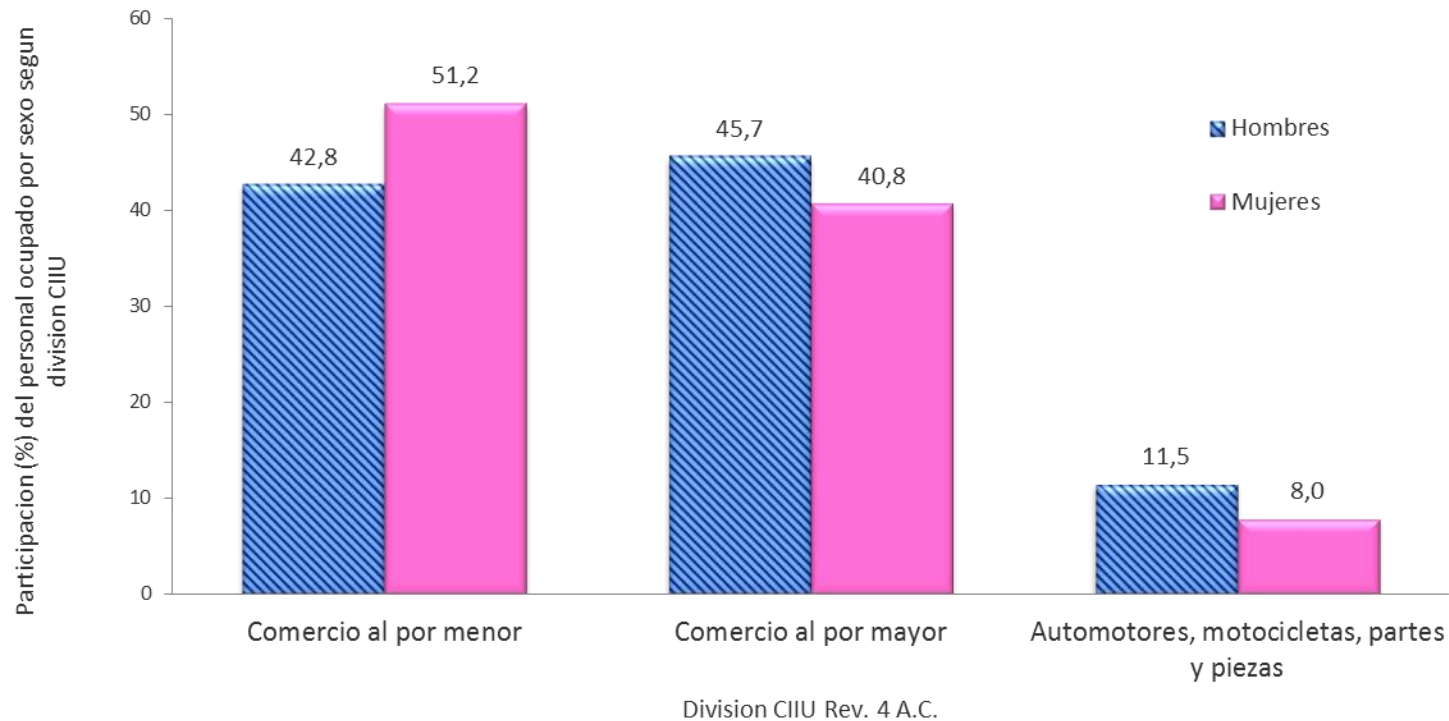


*Empresas con Ingresos \geq 2.990 millones y/o Personal \geq 20 personas

Fuente: DANE - EAC



Personal Ocupado Hombres y Mujeres por División*



Fuente: DANE - EAC



DANE
Para tomar decisiones



*Empresas con Ingresos ≥ 2.990 millones y/o Personal ≥ 20 personas

Participación de las ventas y el personal ocupado Fuentes de inclusión Forzosa* 2003-2013

\$ Valores en billones de pesos

VENTAS	2003	2004	2005	2006	2007	2008	2009	2010	2011	2012	2013
TOTAL NACIONAL (Forzosas y Probabilísticas)	104,8	115,8	125,0	143,0	158,7	168,7	178,5	205,8	211,5	212,2	
TOTAL FORZOSAS	68,3	74,3	81,9	93,9	107,5	114,3	126,4	152,6	156,0	163,8	186,3
Participación forzosas (%)	65,1	64,1	65,5	65,6	67,7	67,8	70,8	74,2	73,7	77,2	

PERSONAL TOTAL	2003	2004	2005	2006	2007	2008	2009	2010	2011	2012	2013
TOTAL NACIONAL (Forzosas y Probabilísticas)	745.005	749.845	737.272	752.133	765.576	774.682	780.724	808.774	811.974	805.715	
TOTAL FORZOSAS	276.007	272.849	274.276	283.767	306.312	315.106	355.750	402.546	427.524	451.058	512.515
Participación forzosas	37,0	36,4	37,2	37,7	40,0	40,7	45,6	49,8	52,7	56,0	

Fuente: DANE - EAC

Empresas con Ingresos \geq 2.990 millones y/o
Personal \geq 20 personas



DANE
Para tomar decisiones



3. Cifras de evolución PANEL 2013/2012



DANE
Para tomar decisiones



3. Cifras de evolución PANEL 2013/2012

Antecedentes

A partir de la EAC 2008 (año 2010), se generan y publican datos de evolución del año de referencia frente al año anterior, bajo la metodología de “panel”.

Objetivo

Realizar la medición de la evolución anual de las variables principales del sector comercio, basada en universos comparables a partir del manejo de novedades.



DANE
Para tomar decisiones



Cifras de evolución panel EAC

ESPECIFICACIONES TÉCNICAS

Se busca comparabilidad.

Se aplican criterios de novedades.

n-1	n
Rinden	Rinden
Nuevas	Novedades
Imputadas	Nuevas, año de inicio n
Inactivas	



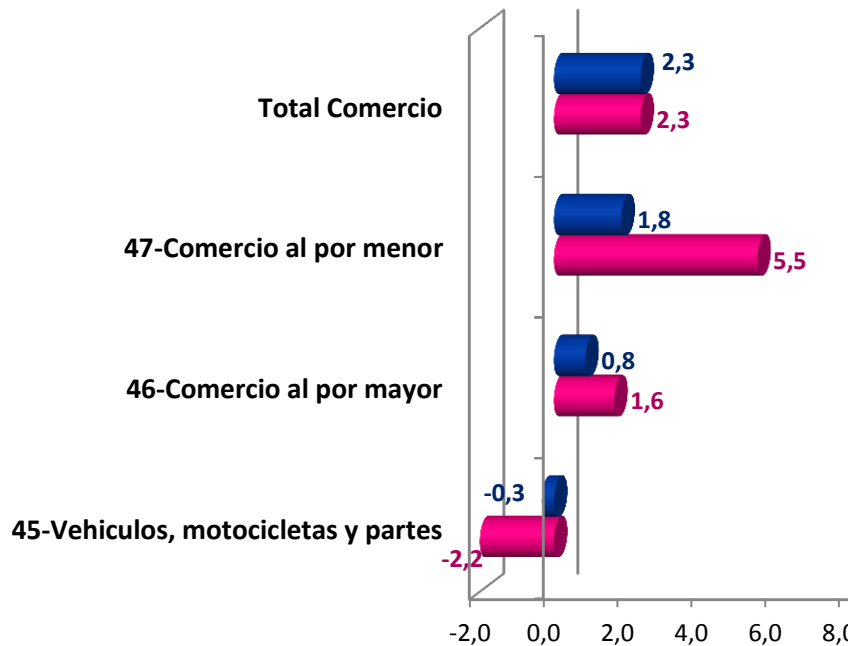
DANE
Para tomar decisiones



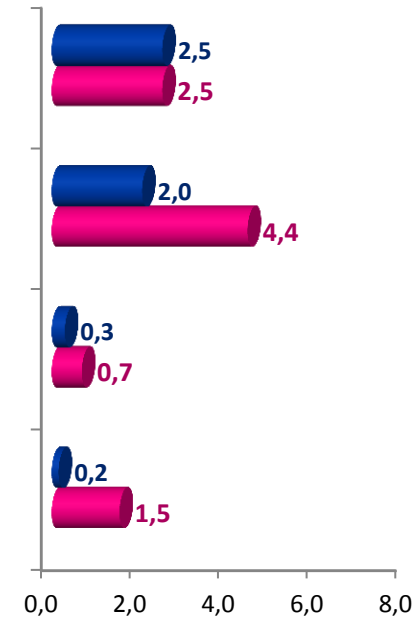
Panel EAC 2013/2012

Variación anual ventas y personal*

Ventas



Personal



Fuente: DANE - EAC

■ Contribucion ■ Variacion

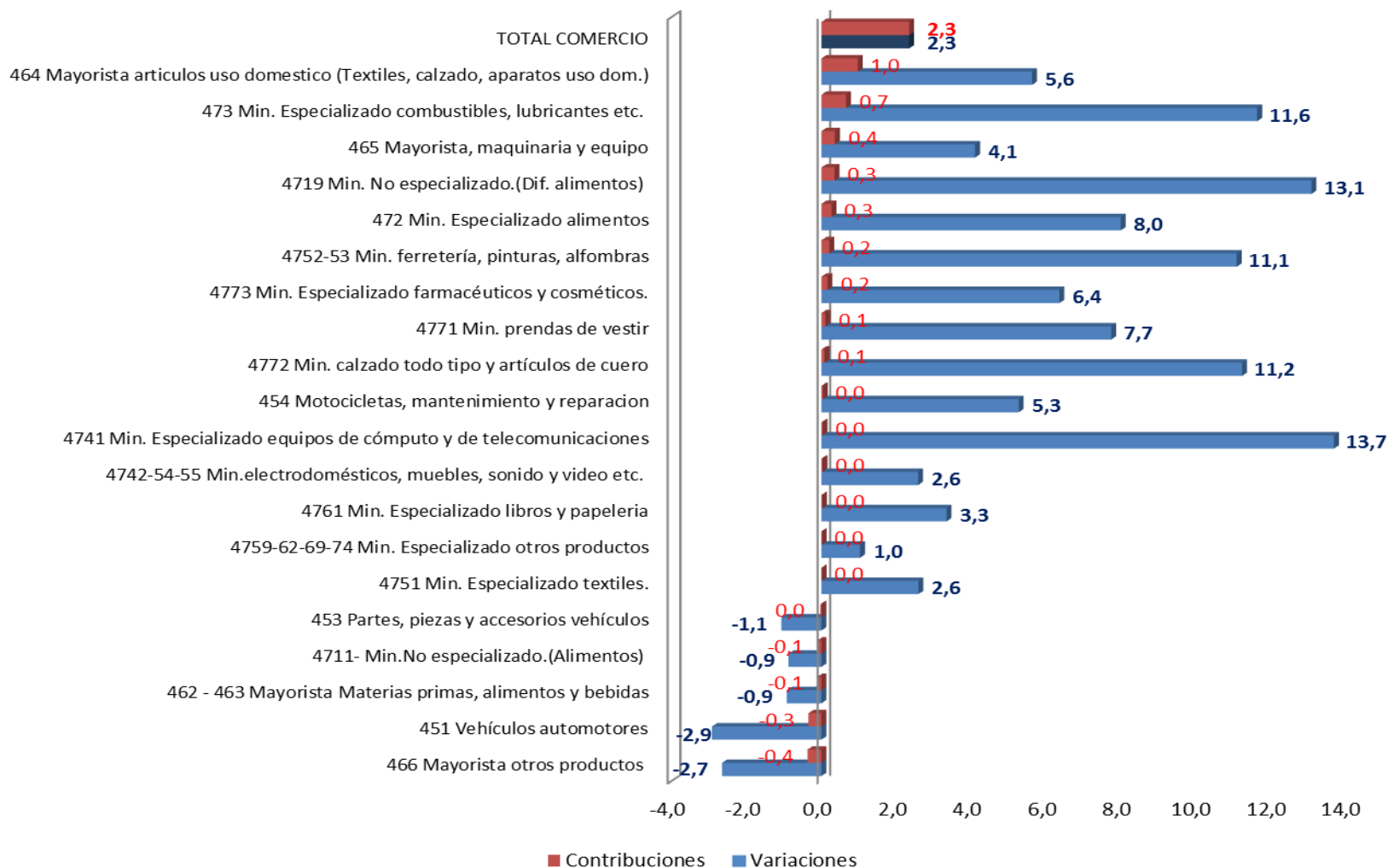


DANE
Para tomar decisiones



*Empresas con Ingresos ≥ 2.990 millones y/o Personal ≥ 20 personas

Panel EAC 2013 Ventas por actividad (Dominio)



Fuente: DANE - EAC



*Empresas con Ingresos ≥ 2.990 millones y/o Personal ≥ 20 personas

Actividades que contribuyen positivamente a las ventas a nivel de actividad

TOTAL COMERCIO*	Variación	Contribución
	2,3	2,3
464 Mayorista de artículos uso domestico (Textiles, calzado, aparatos uso dom.)	5,6	1,0
473 Minorista especializado combustibles, lubricantes etc.	11,6	0,7
465 Mayorista maquinaria y equipo	4,1	0,4
4719 Minorista no especializado con surtido diferente de alimentos	13,1	0,3

Actividades que contribuyen negativamente a las ventas a nivel de actividad

TOTAL COMERCIO*	Variación	Contribución
	2,3	2,3
466 Mayorista Especializado en otros productos	-2,7	-0,4
451 Vehículos automotores	-2,9	-0,3

Fuente: DANE - EAC

*Empresas con Ingresos >=2.990 millones y/o Personal >=20 personas



Panel EAC 2013 Personal Ocupado por actividad (Dominio)



Fuente: DANE - EAC



DANE
Para tomar decisiones



*Empresas con Ingresos >=2.990 millones y/o Personal >=20 personas

Panel EAC 2013 Personal Ocupado

Actividades que contribuyen positivamente al personal ocupado a nivel de actividad

TOTAL COMERCIO*	Variación	Contribución
	2,5	2,5
4771 Minorista no especializado con surtido principalmente de alimentos	4,3	0,6
472 Minorista especializado en alimentos	10,5	0,5
4719 Minorista no especializado con surtido diferente de alimentos	8,2	0,3
4752 Minorista especializado en ferretería y pinturas	10,6	0,2
465- Mayorista de maquinaria y equipo	2,4	0,2
4772 – Minorista especializado calzado y artículos de cuero	8,6	0,2

Fuente: DANE - EAC

*Empresas con Ingresos \geq 2.990 millones y/o Personal \geq 20 personas



PANEL 2013/2012-VARIABLES PRINCIPALES*

DIVISION CIU REV. 4 A.C.	Ventas	Costo	Produccion Bruta	Consumo intermedio	Valor Agregado
Comercio de vehículos automotores, motocicletas, sus partes, piezas y accesorios	-2,2	-0,9	-7,7	-0,1	-11,3
Comercio al por mayor	1,6	0,4	4,5	0,3	6,8
Comercio al por menor, (incluso el comercio al por menor de combustibles)	5,5	7,8	-3,9	9,3	-14,6
Total Comercio	2,3	2,8	0,4	3,3	-1,4

Fuente: DANE - EAC

*Empresas con Ingresos \geq 2.990 millones y/o Personal \geq 20 personas



DANE
Para tomar decisiones



PANEL 2013/2012-VARIABLES principales*

División CIU Rev.4 A.C.	Descripción	Personal total*	Personal ocupado directo**	Personal permanente	Temporal directo	Socios	Agencias
	Total Nacional	2,5	4,5	4,9	2,6	-6,4	-10,7
45	Comercio de vehículos automotores y motocicletas, sus partes, piezas y accesorios	1,5	3,3	3,3	1,9	6,3	-15,6
46	Comercio al por mayor	0,7	3,3	3,4	1,0	-3,8	-13,7
47	Comercio al por menor, (incluso el comercio al por menor de combustibles),	4,4	5,9	6,8	3,4	-13,3	-6,3

*Empresas con Ingresos \geq 2.990 millones y/o
Personal \geq 20 personas

Fuente: DANE - EAC



DANE
Para tomar decisiones



Muchas Gracias !!



@DANE_Colombia



/DANEColombia



/DANEColombia