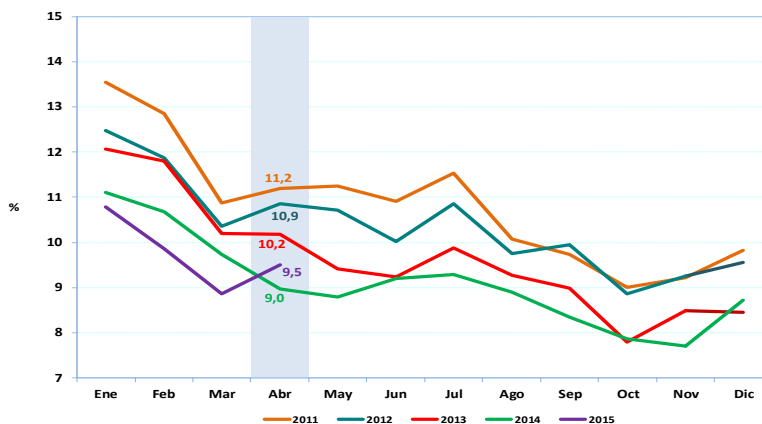


Bogotá, 29 de mayo de 2015

Tasa de desempleo

Total nacional, serie mensual (2011 - 2015)



La tasa de desempleo para abril de 2015 fue 9,5 %

- 728 mil nuevos empleos se crearon en este mes.
- Para el trimestre febrero- abril de 2015, la tasa de desempleo fue 9,4 %, siendo la más baja de los últimos 15 años.
- Es importante destacar que en la medición de los últimos 12 meses (móviles), el desempleo lleva 20 periodos consecutivos con tasas de un dígito, ubicándose en 9,0 % para el último periodo.
- La tasa de desempleo en los centros poblados y las zonas rurales dispersas bajó y se ubicó en 5,3 %.



GP 011-1

Director

Mauricio Perfetti del Corral



SC 1081-1

Subdirector

Diego Silva Ardila

Director de Metodología y Producción Estadística

Eduardo Efraín Freire



CO-SC 1081-1

Indicadores de Mercado Laboral

Abril de 2015

OFICINA DE PRENSA- DANE

La tasa de desempleo en el mes de abril se ubicó en 9,5 %, siendo la segunda más baja de los últimos 15 años para ese mes, de acuerdo a la información entregada por el Director del Departamento Administrativo Nacional de Estadística- DANE, Mauricio Perfetti del Corral.

Sobre estos resultados, destacó: “En el mes de abril de 2015 se crearon 728 mil nuevos empleos, frente al mismo mes de 2014, con las tasas de participación y de ocupación más altas para ese mes desde hace 15 años con 65,5 % y 59,3 %, respectivamente”.

Para el trimestre febrero- abril 2015 la tasa de desempleo se ubicó en 9,4 %, siendo la más baja de los últimos 15 años para ese periodo. En la medición de los últimos 12 meses (móviles) se destaca que el desempleo lleva 20 periodos consecutivos con tasas de un dígito, al ubicarse en 9,0 %, presentando las tasas de ocupación y de participación más altas y se logra con la tasa de desempleo más baja para ese período en los últimos 15 años.

La tasa de desempleo en las 13 áreas metropolitanas se ubicó en 10,5 % en el mes de abril y para el trimestre febrero- abril de 2015 fue 10,2 %. Esta se presenta con la tasa de participación más alta. Además, es importante destacar que para el trimestre es la más baja de los últimos 15 años.

En 12 de las 23 ciudades se redujo la tasa de desempleo y en ocho de ellas fue de un solo dígito. Las tres ciudades con menor desempleo durante el último trimestre móvil fueron: Montería con 7,3 %, Bucaramanga con 8,5 % y Bogotá DC con 8,6 %.

Las ciudades que tuvieron más alto desempleo durante el trimestre móvil fueron Armenia con 17,9 %, Quibdó con 17,0 % y Cúcuta AM con 16,1 %.

Durante la rueda de prensa, el Director del DANE resaltó: “Para el trimestre febrero- abril, la tasa de desempleo en los centros poblados y el rural disperso también bajó y se ubicó en 5,3 %.

Industria con una contribución de 1,1 puntos porcentuales, Agricultura con 0,9 y Construcción con 0,6 fueron las ramas de la economía que jalónaron el empleo en el total nacional, durante el trimestre móvil febrero- abril de 2015.

En el total nacional, el empleo asalariado (formal) creció 3,9 % y el trabajo por cuenta propia lo hizo en 4,2 %”, durante el trimestre febrero- abril de 2015; mientras que en las 13 Áreas Metropolitanas el empleo asalariado creció 4,5 % y el cuenta propia 1,5 %.

Acerca de la Gran Encuesta Integrada de Hogares- GEIH

Los indicadores de mercado laboral indagan sobre las condiciones de empleo de los colombianos y dan a conocer aspectos como si trabajan o no, en qué rama de actividad se desempeñan, cómo se comporta el mercado laboral para grupos poblacionales específicos como mujeres y jóvenes, cuál es la remuneración que reciben, cómo es la afiliación a seguridad social, entre otros aspectos. La cobertura de esta investigación es nacional y se realizan informes departamentales y regionales.

Para contactar a la oficina de prensa escribanos a oprensa@dane.gov.co, o comuníquese al teléfono 5 97 83 00 Extensiones 2515 y 2366

*Departamento Administrativo Nacional de Estadística (DANE)
Bogotá, D.C. – Colombia*

www.dane.gov.co