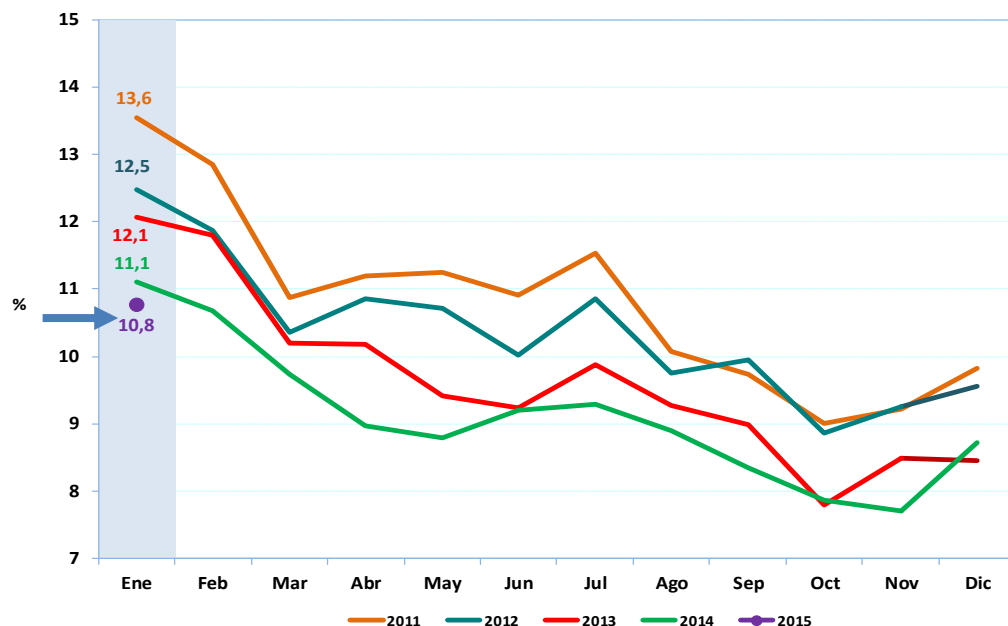


Bogotá, 27 de febrero de 2015



10,8 % fue la tasa de desempleo para el mes de enero de 2015



GP 011-1



SC 1081-1



CO-SC 1081-1

Director

Mauricio Perfetti del Corral

Subdirector

Diego Silva Ardila

Dirección de Metodología y Producción Estadística

Eduardo Efraín Freire

- Es la tasa de desempleo más baja de los últimos 15 años para este mismo mes.
- Para el trimestre móvil noviembre 2014 - enero 2015, la tasa de desempleo fue 9,1 %, con la Tasa de Ocupación más alta de los últimos 15 años.
- El desempleo se redujo en 16 de las 23 ciudades y en siete de ellas fue de un dígito.
- Así mismo, es importante destacar que en la medición de los últimos 12 meses, el desempleo lleva 17 periodos consecutivos con tasas de un dígito.

Indicadores de Mercado Laboral

Enero de 2015

OFICINA DE PRENSA- DANE

En enero de 2015, el desempleo se situó en 10,8 %, siendo la tasa más baja de los últimos 15 años para este mismo mes, con la tasa de ocupación de 56,9 % que alcanza el nivel más alto en los últimos 15 años para este mes, según los datos entregados por Diego Silva Ardila, Subdirector del Departamento Administrativo Nacional de Estadística- DANE, en la presentación de los resultados de los Indicadores de Mercado Laboral- IML.

Al respecto, Silva Ardila destacó que: “el mercado laboral ha mantenido su dinámica, permitiendo que en enero de 2015 se crearan 431 mil nuevos empleos frente al mismo mes de 2014”.

Para el trimestre noviembre 2014- enero 2015 la tasa de desempleo se ubicó en 9,1 %, acompañada de la tasa de ocupación más alta de los últimos 15 años, lo que representó un descenso de 0,2 puntos porcentuales frente al mismo periodo del año anterior. Así mismo, es importante destacar que en la medición de los últimos 12 meses, el desempleo lleva 17 periodos consecutivos con tasas de un dígito.

La tasa de desempleo en las 13 áreas metropolitanas se ubicó en 11,8 % durante el mes de enero y para el trimestre noviembre 2014- enero 2015 fue 9,9 %, presentando por primera vez en los últimos 15 años una tasa de un dígito.

Vale la pena resaltar que en 16 de las 23 ciudades se redujo la tasa de desempleo y en siete de ellas fue de un solo dígito. Las tres ciudades con menor desempleo durante el último trimestre móvil fueron: Cartagena con 7,9 %, y Montería y Barranquilla con 6,9 %.

Por otra parte, las ciudades que tuvieron más alto desempleo durante el trimestre móvil fueron Cúcuta con 14,5 %, Armenia con 14,4 % y Florencia con 13,6 %.

Actividades Inmobiliarias con una variación de 11,2 %, Construcción con 9,1 %, y Transporte con 7,3 %, fueron las ramas de la economía que más jalonaron el empleo en el total nacional durante el trimestre noviembre 2014- enero 2015.

Finalmente, se destaca que en el mismo trimestre móvil el empleo asalariado (formal) sigue su tendencia creciente con 7,4%, mientras que el trabajo por cuenta propia aumentó 0,7 %. Así mismo, el primero sigue siendo el que más aporta al crecimiento de los ocupados, nueve veces más con 2,7 puntos porcentuales, frente al 0,3 del trabajador por cuenta propia.

Acerca de la Gran Encuesta Integrada de Hogares- GEIH

Los indicadores de mercado laboral indagan sobre las condiciones de empleo de los colombianos y dan a conocer aspectos como si trabajan o no, en qué rama de actividad se desempeñan, cómo se comporta el mercado laboral para grupos poblacionales específicos como mujeres y jóvenes, cuál es la remuneración que reciben, cómo es la afiliación a seguridad social, entre otros aspectos. La cobertura de esta investigación es nacional y se realizan informes departamentales y regionales.

Para contactar a la oficina de prensa escribanos a oprensa@dane.gov.co, o comuníquese al teléfono 5 97 83 00 Extensiones 2515 y 2366

*Departamento Administrativo Nacional de Estadística (DANE)
Bogotá, D.C. – Colombia*