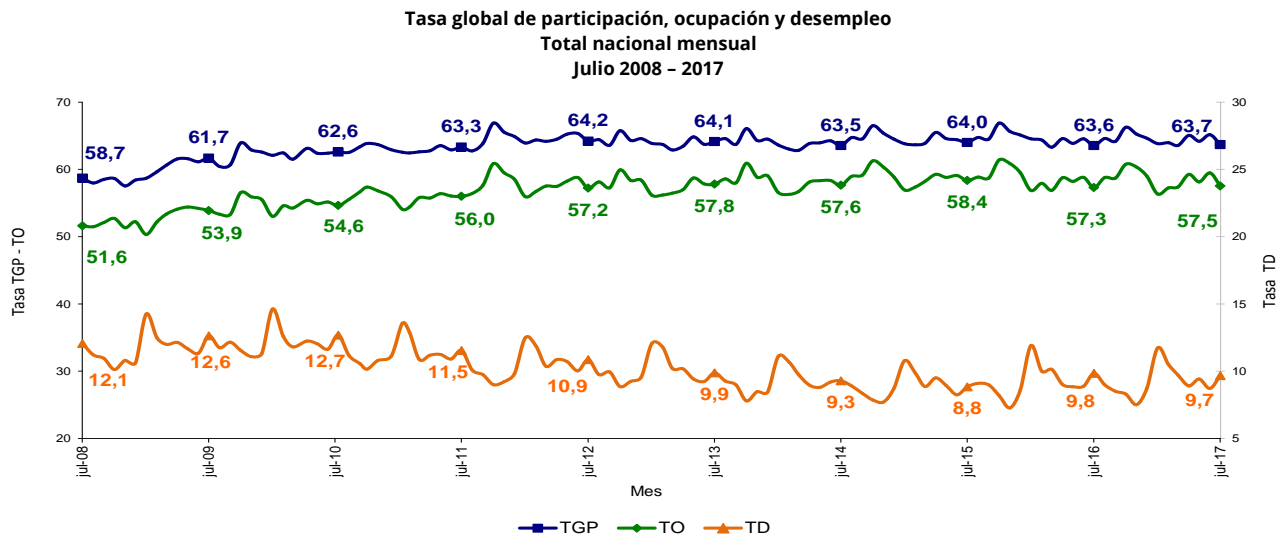


En julio de 2017 la tasa de desempleo se ubicó en 9,7% y 373 mil personas más estaban ocupadas



Fuente: DANE - GEIH

- En julio de 2017 se completan 5 periodos consecutivos con tasa de desempleo de un dígito.
- En julio de 2016 la tasa de desempleo fue 9,8%.
- En julio de 2017 el número de ocupados fue 22 millones 73 mil personas, el nivel más alto desde que hay cifras comparables (2001) para los meses de julio.
- La tasa de desempleo en los centros poblados y rural disperso fue 4,9%. La menor tasa para los trimestres móviles mayo - julio desde que hay cifras comparables (2001).
- En el trimestre móvil mayo - julio de 2017 en 11 de las 23 ciudades y Áreas Metropolitanas, la tasa de desempleo presentó variación negativa y en seis de éstas se registró tasa de desempleo de un dígito.
- En el trimestre móvil mayo - julio de 2017 la tasa de desempleo en las 13 ciudades y Áreas Metropolitanas fue 10,8%. En el trimestre móvil mayo - julio de 2016 fue 9,9%. La variación de la tasa de desempleo fue de 0,9 puntos porcentuales, de los cuales Bogotá explica el 77,8%.

COMUNICADO DE PRENSA

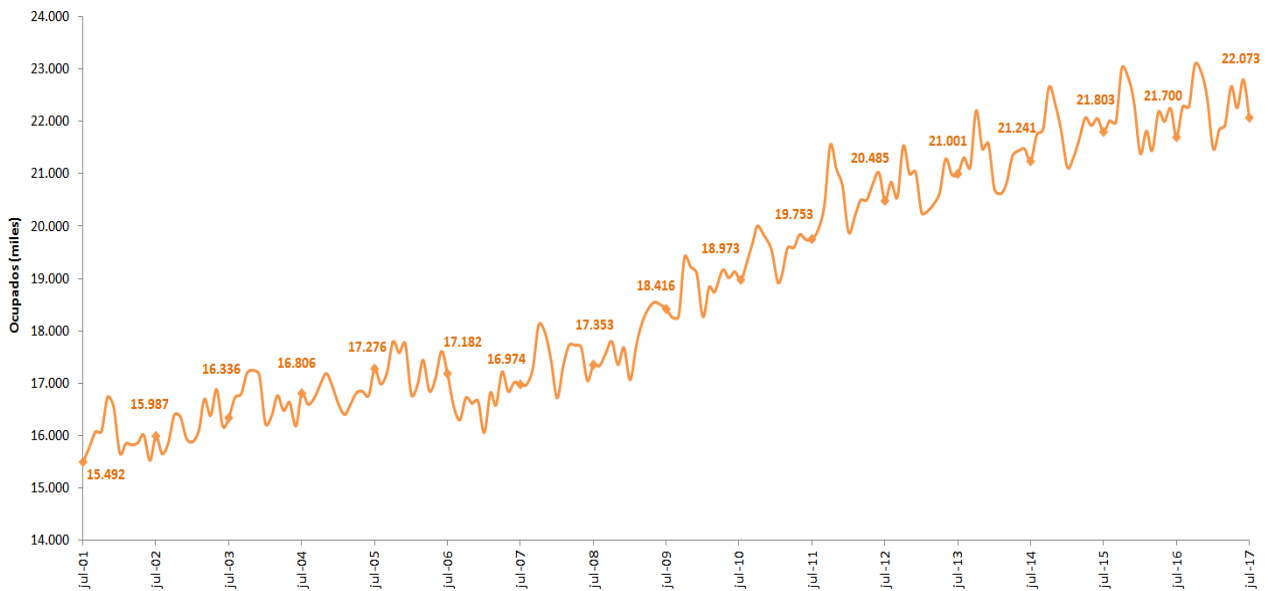
Indicadores de mercado laboral (IML) (Julio de 2017)

Bogotá D.C.

31 de agosto de 2017

En julio de 2017, 22 millones 73 mil personas se encontraban ocupadas, 373 mil personas más que en julio de 2016. La generación de empleo se concentró principalmente en los centros poblados y rural disperso, y en las cabeceras municipales diferentes a las ciudades capitales y sus Áreas Metropolitanas.

Población ocupada
Serie mensual - Total nacional
Julio (2001 - 2017)



Fuente: DANE - GEIH

Nota: Datos en miles de personas



Distribución porcentual, variación y contribución a la variación de la población ocupada según dominio geográfico
Total nacional
Mes - julio 2017

Dominio geográfico	Distribución (%)	Variación (%)	Contribución (p.p.)
Total nacional	100,0	1,7	1,7
Centros poblados y rural disperso	21,8	5,6	1,2
Otras cabeceras	24,6	2,4	0,6
10 ciudades	5,4	2,2	0,1
13 ciudades y áreas metropolitanas	48,2	-0,3	-0,2

Datos expandidos con proyecciones de población elaboradas con base en los resultados del Censo 2005.
 p.p: Puntos porcentuales.

Fuente: **DANE - GEIH**

Mes (julio 2017)

En julio de 2017 la tasa de desempleo para el total nacional fue 9,7%, la de participación 63,7% y la de ocupación 57,5%. En el mismo mes de 2016, la tasa de desempleo fue 9,8%, la de participación 63,6% y la de ocupación 57,3%. La variación en la tasa de desempleo se explica principalmente por la variación positiva en la tasa de ocupación en el total nacional, con un incremento importante de ocupados en los centros poblados y rural disperso, y en las cabeceras municipales diferentes a las ciudades capitales y sus Áreas Metropolitanas.

Trimestre (mayo - julio de 2017)

En el trimestre móvil mayo - julio de 2017 la tasa de desempleo para el total nacional se situó en 9,3%, la tasa de participación fue 64,3% y la de ocupación 58,4%. Se completan cinco periodos (mayo - julio) consecutivos con tasa de desempleo de un dígito. En el mismo trimestre móvil de 2016 la tasa de desempleo fue 9,2%, la de participación 64,0% y la de ocupación 58,1%.

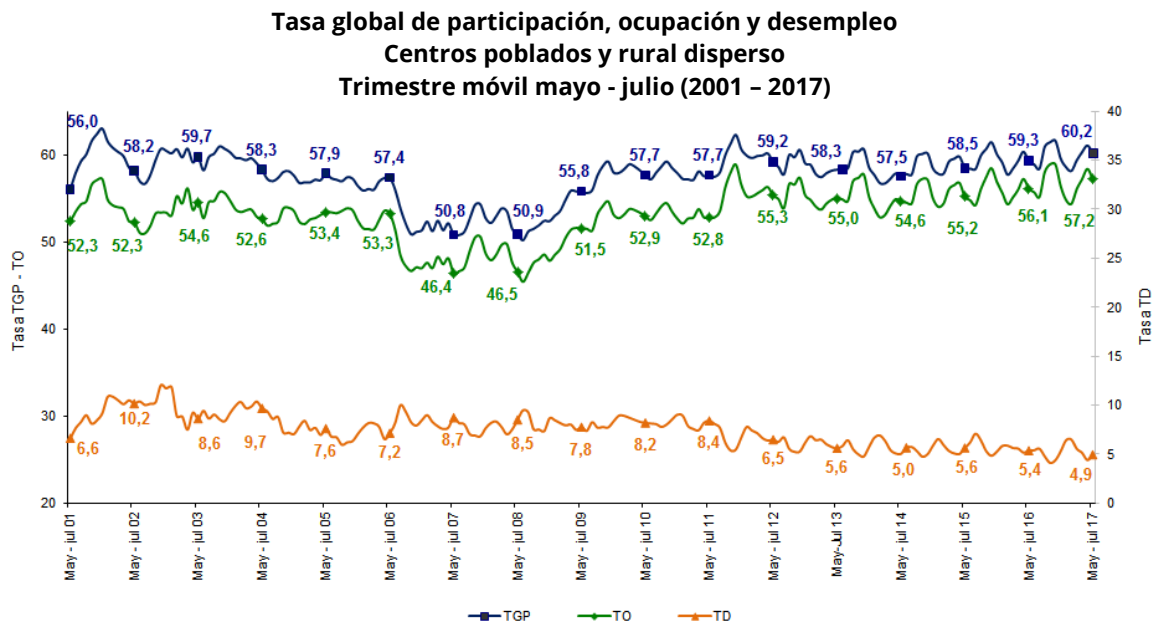
En el trimestre móvil mayo - julio de 2017 las ramas que jalaron la generación de empleo en el total nacional fueron: Agricultura, ganadería, caza, silvicultura y pesca; Actividades inmobiliarias, empresariales y de alquiler; e Industria manufacturera que completa 11 períodos consecutivos con variación positiva y se destaca en los últimos diez, la industria de hasta diez trabajadores.

12 meses (agosto 2016 – julio 2017)

En la medición de los últimos 12 meses móviles (agosto 2016 – julio 2017) la tasa de desempleo fue 9,2%, la tasa de participación fue 64,5% y la de ocupación 58,6%. Se completan 47 periodos consecutivos con tasa de desempleo de un dígito. Para el periodo agosto 2015 – julio 2016 la tasa de desempleo fue 9,2%, la de participación 64,6% y la de ocupación 58,7%.

Centros poblados y zonas rurales dispersas

En los centros poblados y rural disperso durante el trimestre móvil mayo - julio de 2017 la tasa de desempleo se ubicó en 4,9%, la tasa de participación fue 60,2% y la tasa de ocupación 57,2%. La tasa de desempleo para este trimestre móvil es la más baja acompañada de las tasas de participación y ocupación más altas desde que hay cifras comparables (2001). En el periodo mayo - julio de 2016 la tasa de desempleo se ubicó en 5,4%, la de participación en 59,3% y la de ocupación en 56,1%.



Fuente: DANE - GEIH

Ciudades y Áreas Metropolitanas

En julio de 2017 la tasa de desempleo en las 13 ciudades y Áreas Metropolitanas se ubicó en 11,3%, la tasa global de participación fue 66,9% y la de ocupación 59,3%. En el mismo periodo de 2016 la tasa de desempleo fue 10,4% y las tasas de participación y ocupación fueron 67,4% y 60,4%, respectivamente. La variación de la tasa de desempleo fue de 0,9 puntos porcentuales, de los cuales Bogotá explica el 77,8%.

En el trimestre móvil mayo - julio de 2017, en las 13 ciudades y Áreas Metropolitanas, la tasa de desempleo fue 10,8%, la de participación fue 67,1% y la de ocupación 59,9%. En el trimestre móvil mayo - julio de 2016 las tasas de desempleo, participación y ocupación fueron 9,9%, 67,0% y 60,4%, respectivamente.

La variación de la tasa de desempleo en las 13 ciudades y Áreas Metropolitanas en el trimestre móvil mayo - julio de 2017 se explica por el comportamiento de Bogotá que presentó una disminución de la ocupación. Igual que en el comportamiento mensual, Bogotá contribuye con 0,7 puntos porcentuales de la variación de 0,9 puntos porcentuales de la tasa de desempleo.

Las ramas de actividad que más contribuyeron a la generación de empleo en el trimestre móvil mayo - julio de 2017 para las 13 ciudades y Áreas Metropolitanas fueron: Actividades inmobiliarias, empresariales y de alquiler principalmente en Bogotá, y Servicios comunales, sociales y personales principalmente en Medellín y su Área Metropolitana.

La generación de empleo en las 13 ciudades y Áreas Metropolitanas estuvo asociada a la creación de empleo asalariado (formal), cuya contribución fue 2,6 veces la del empleo por cuenta propia.

Para las 23 ciudades y Áreas Metropolitanas las tasas de desempleo más bajas se registraron en Bucaramanga y su Área Metropolitana (7,1%), Santa Marta (8,5%) y Barranquilla y su Área Metropolitana (8,8%). Las ciudades con tasas de desempleo más altas en el trimestre móvil fueron Quibdó (16,6%), Cúcuta y su Área Metropolitana (16,3%) y Armenia (14,2%).

ACERCA DE:

Indicadores de Mercado Laboral (IML) Gran Encuesta Integrada de Hogares (GEIH)

Los Indicadores del Mercado Laboral - IML son un estudio de carácter estadístico, por medio del cual el DANE proporciona información básica sobre el tamaño, período y estructura de la fuerza de trabajo de la población del país y de algunas variables sociodemográficas.

***Área Metropolitana:** Se define como el área de influencia que incluye municipios circundantes, que con la ciudad conforman un solo tejido urbano no discontinuo y han sido reconocidos legalmente.

* Cobertura:

23 ciudades y Áreas Metropolitanas

Bogotá D.C.	Villavicencio
Medellín - Valle de Aburrá [^]	Tunja *
Cali – Yumbo	Florencia*
Barranquilla – Soledad	Popayán*
Bucaramanga - Girón Piedecuesta, Floridablanca	Valledupar*
Manizales - Villa María	Quibdó*
Pasto	Neiva*
Pereira - Dos Quebradas y la Virginia	Riohacha*
Cúcuta, Villas del Rosario, Los Patios y El Zulia	Santa Marta*
Ibagué	Armenia*
Montería	Sincelejo*
Cartagena	

[^]Caldas, La Estrella, Sabaneta, Itagüí, Envigado, Bello, Girardota, Copacabana y Barbosa

*11 nuevas ciudades

Nota: San Andrés registra una representatividad diferente al resto de las 23 ciudades y áreas metropolitanas, dado que es requerida una acumulación de muestra semestral

COMUNICADO DE PRENSA

Indicadores de mercado laboral (IML) (Julio de 2017)

Bogotá D.C.

31 de agosto de 2017



@DANEColombia



@DANE_Colombia



/DANEColombia



/DANEColombia

Si requiere información adicional, contáctenos a través del correo
contacto@dane.gov.co

Departamento Administrativo Nacional de Estadística (DANE)

Bogotá, D.C. / Colombia

www.dane.gov.co

