

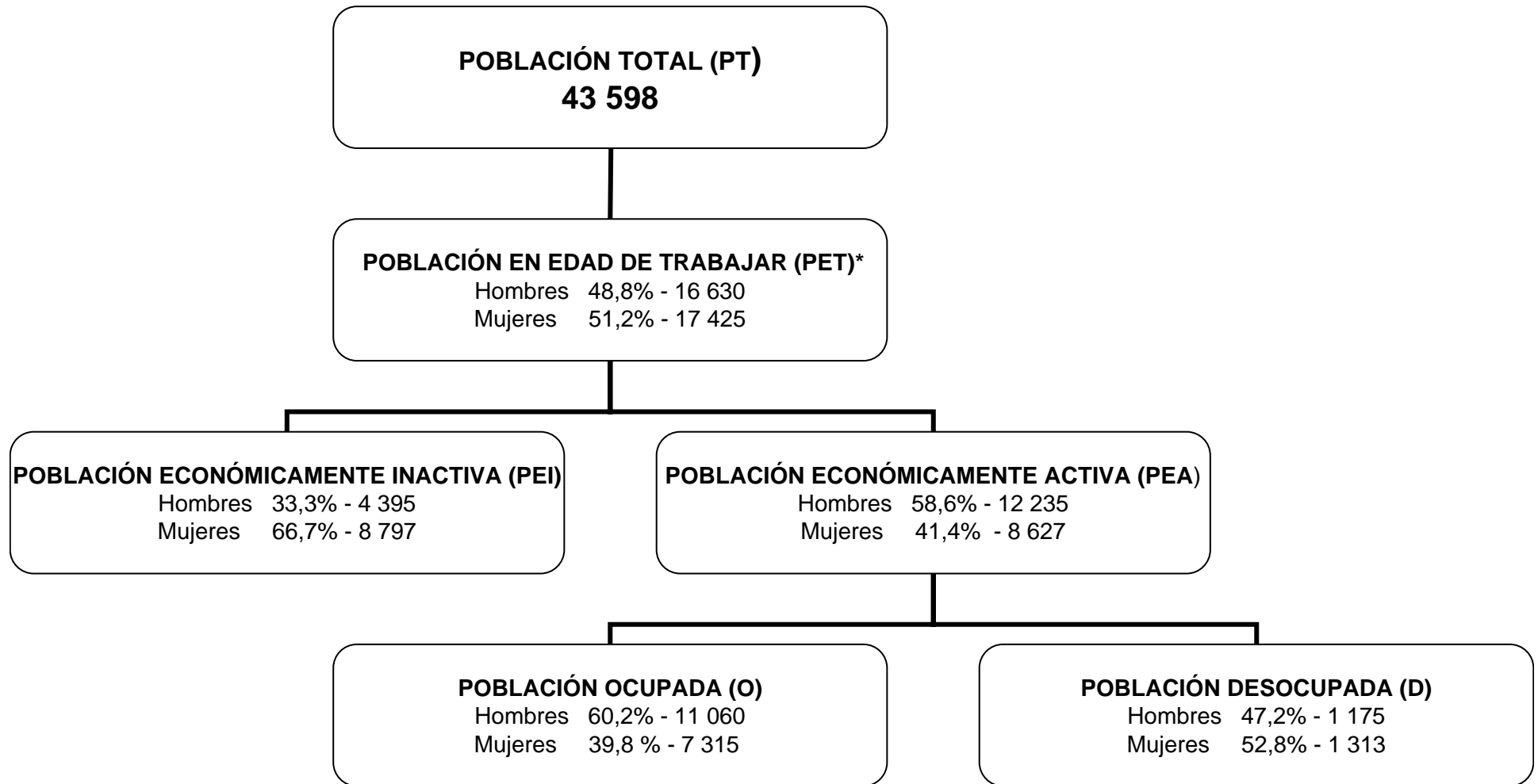
MERCADO LABORAL POR SEXO

Marzo – Mayo 2009

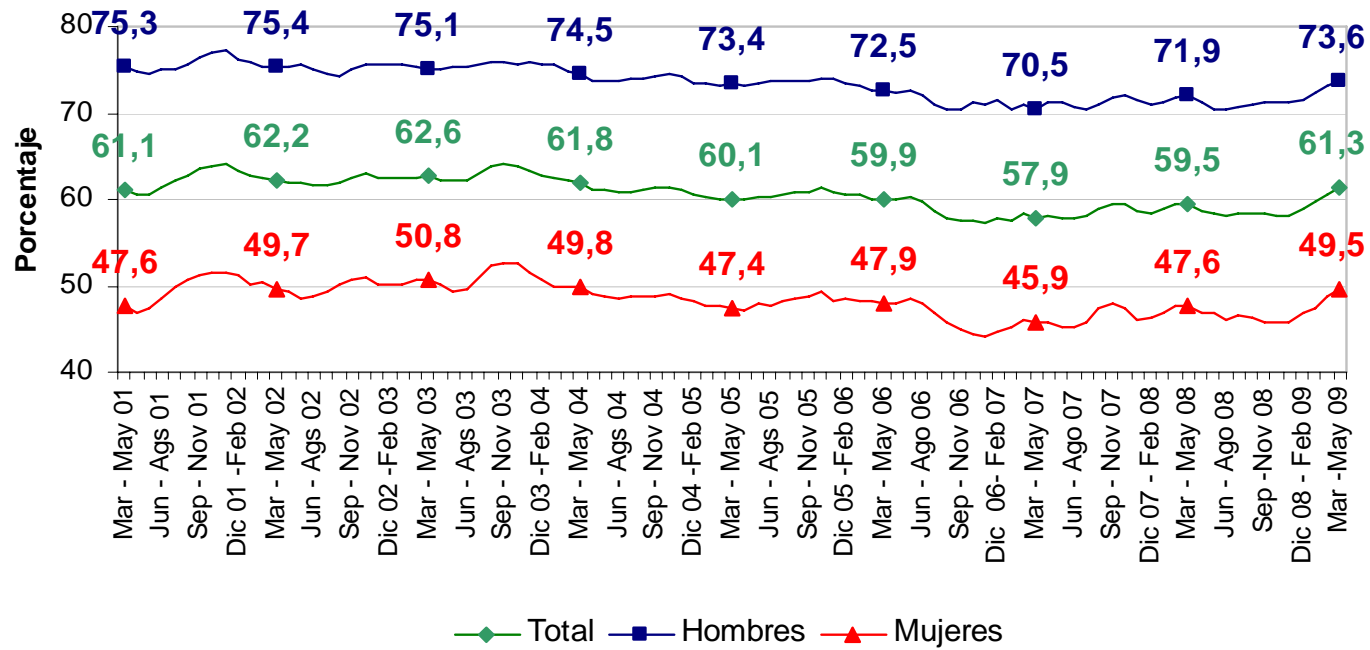
Datos expandidos con proyecciones de población,
elaboradas con base en los resultados del censo 2005

Distribución de la población para el trimestre móvil marzo – mayo de 2009

Total nacional

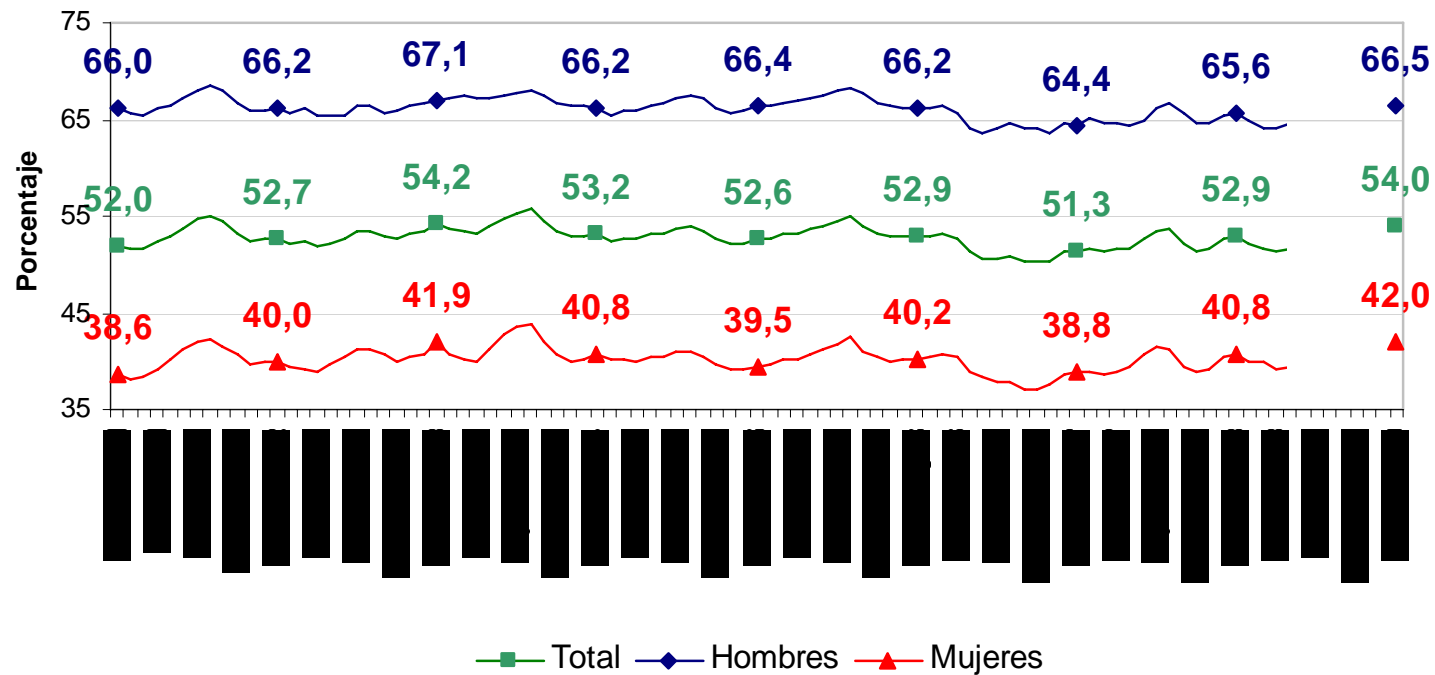


Tasa global de participación según sexo Total nacional 2001-2009 (Marzo - Mayo)



Fuente: DANE, Gran Encuesta Integrada de Hogares – GEIH

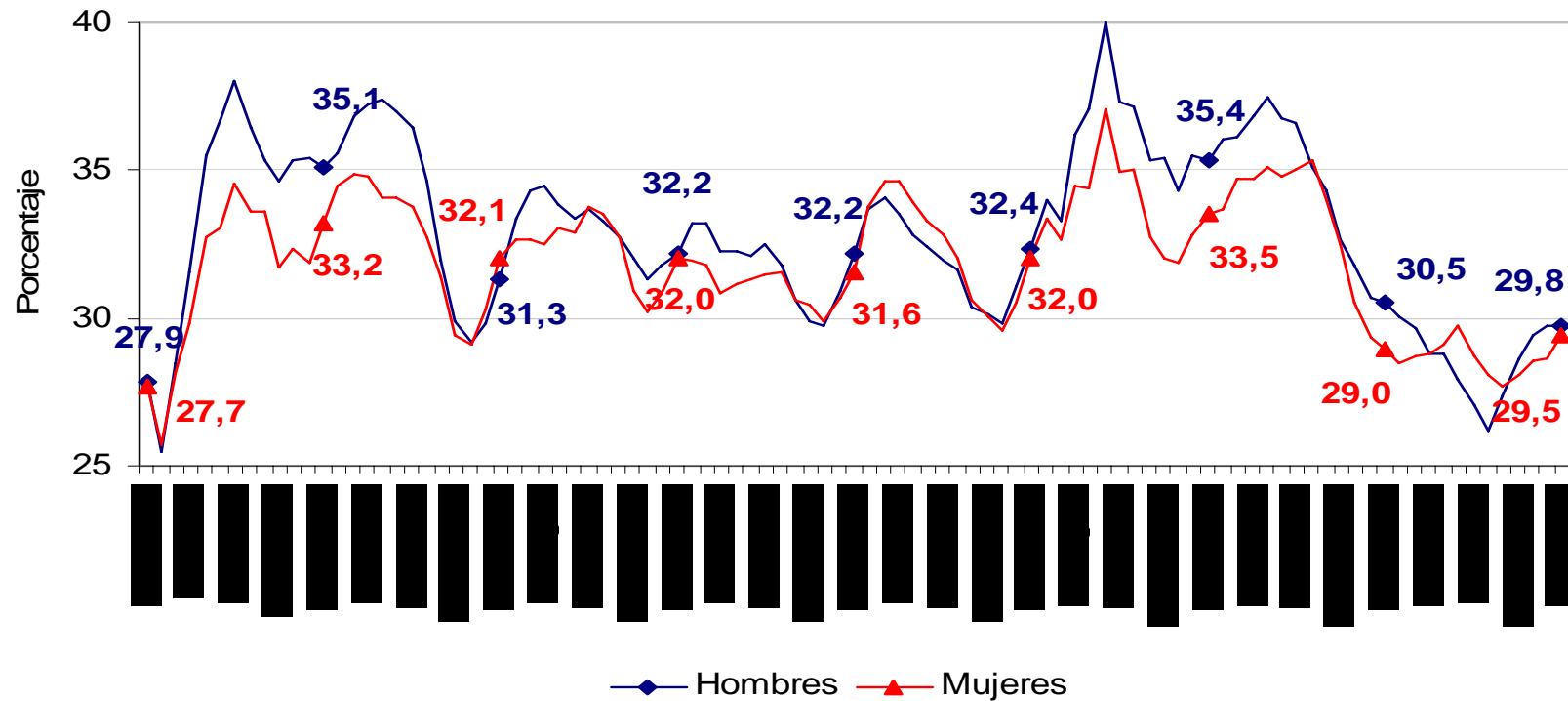
Tasa de ocupación según sexo Total nacional 2001-2009 (Marzo - Mayo)



Fuente: DANE, Gran Encuesta Integrada de Hogares – GEIH

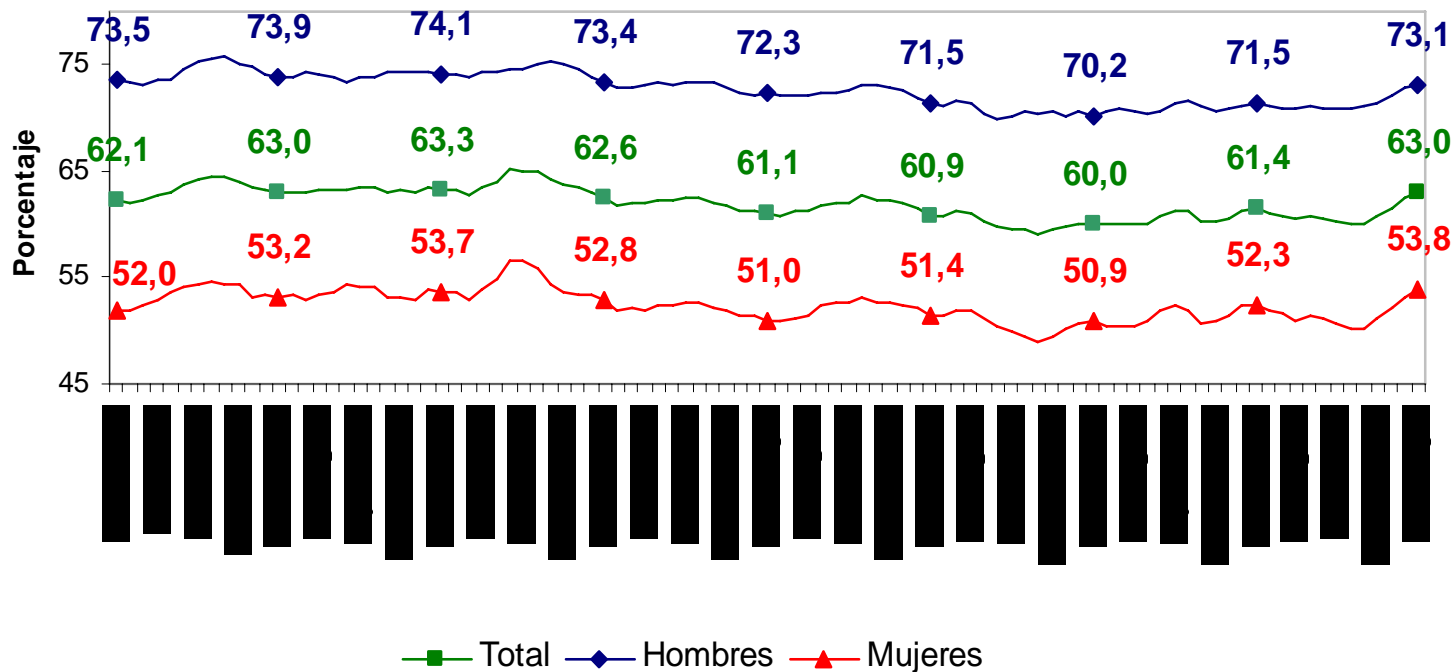


Tasa de subempleo subjetivo según sexo Total nacional 2001-2009 (Marzo - Mayo)



Fuente: DANE, Gran Encuesta Integrada de Hogares – GEIH

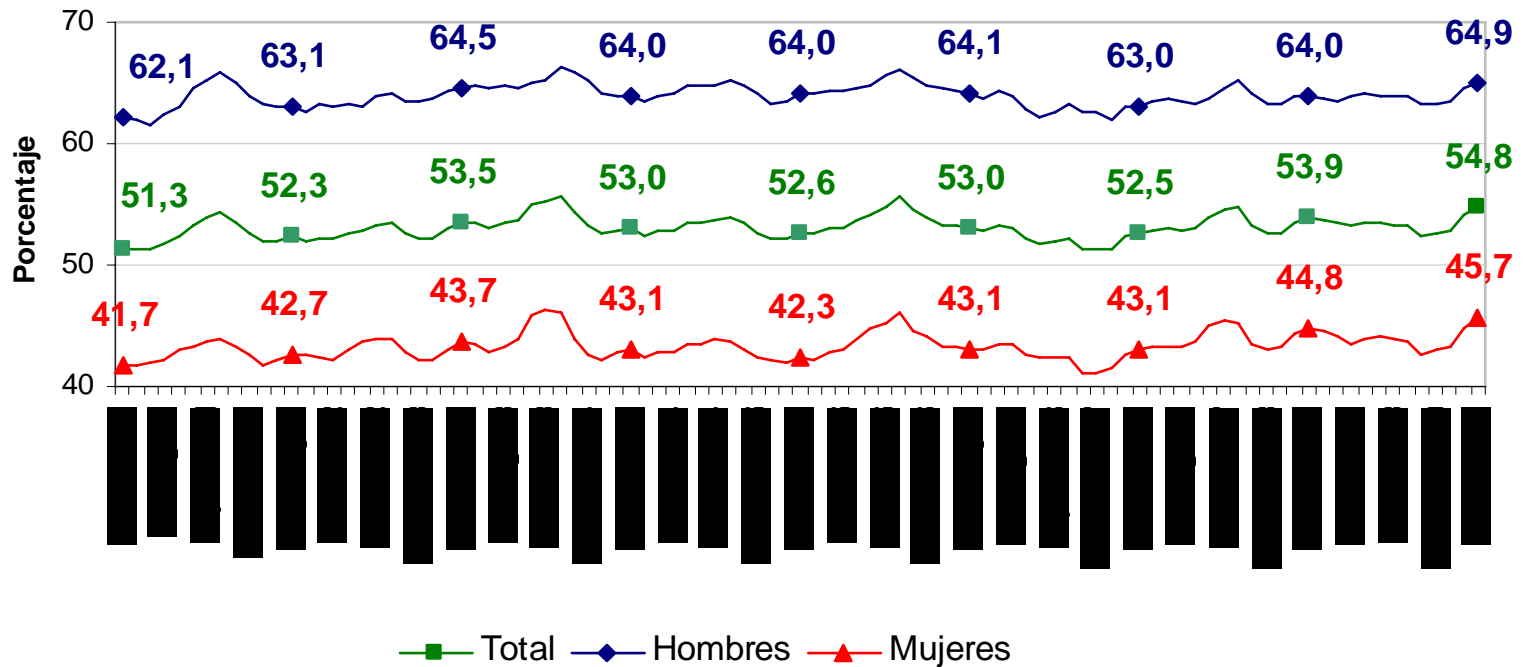
Tasa global de participación según sexo Total cabeceras 2001-2009 (Marzo - Mayo)



Fuente: DANE, Gran Encuesta Integrada de Hogares – GEIH



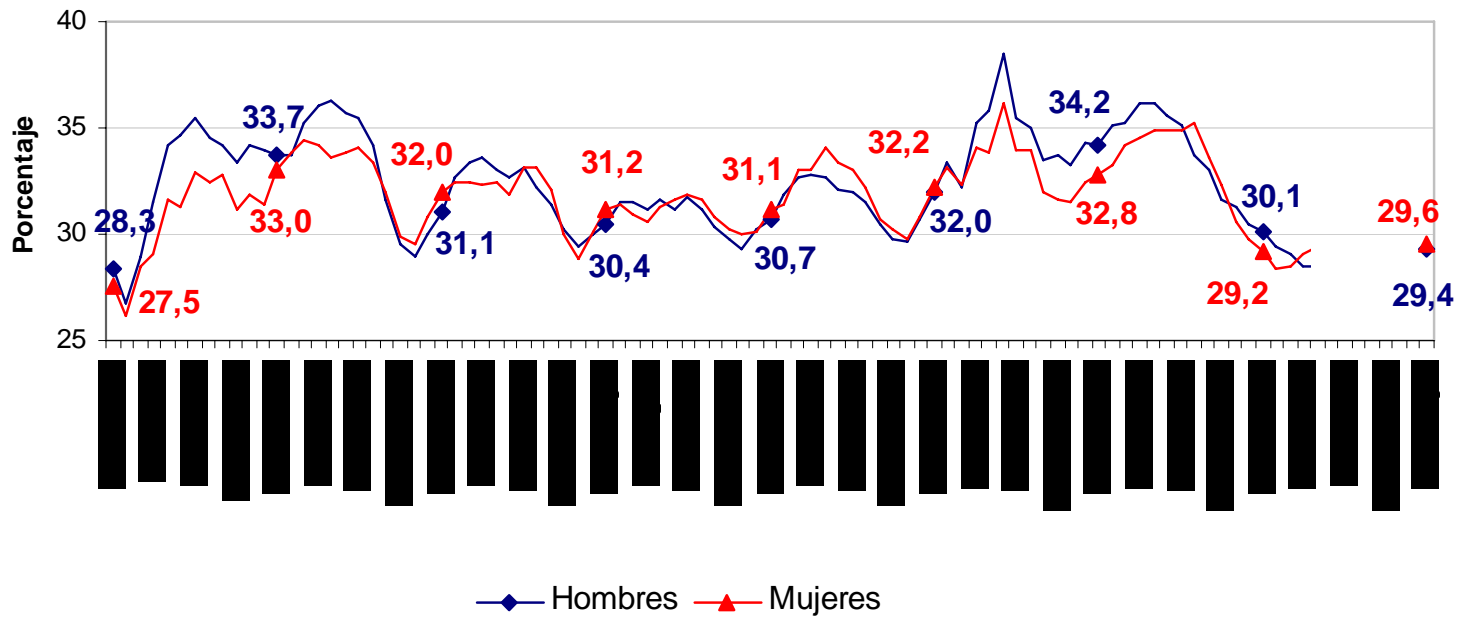
Tasa de ocupación según sexo Total cabeceras 2001-2009 (Marzo - Mayo)



Fuente: DANE, Gran Encuesta Integrada de Hogares – GEIH



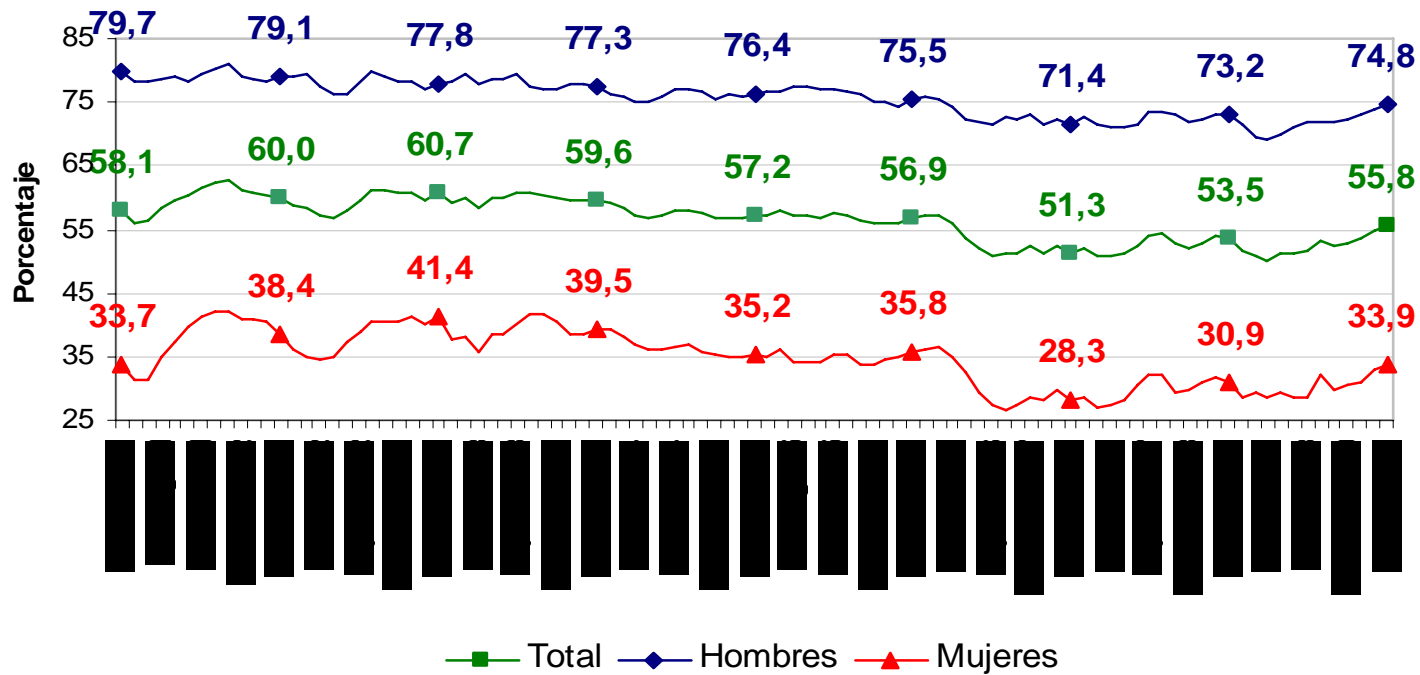
Tasa de subempleo subjetivo según sexo Total cabecera 2001-2009 (Marzo - Mayo)



Fuente: DANE, Gran Encuesta Integrada de Hogares – GEIH

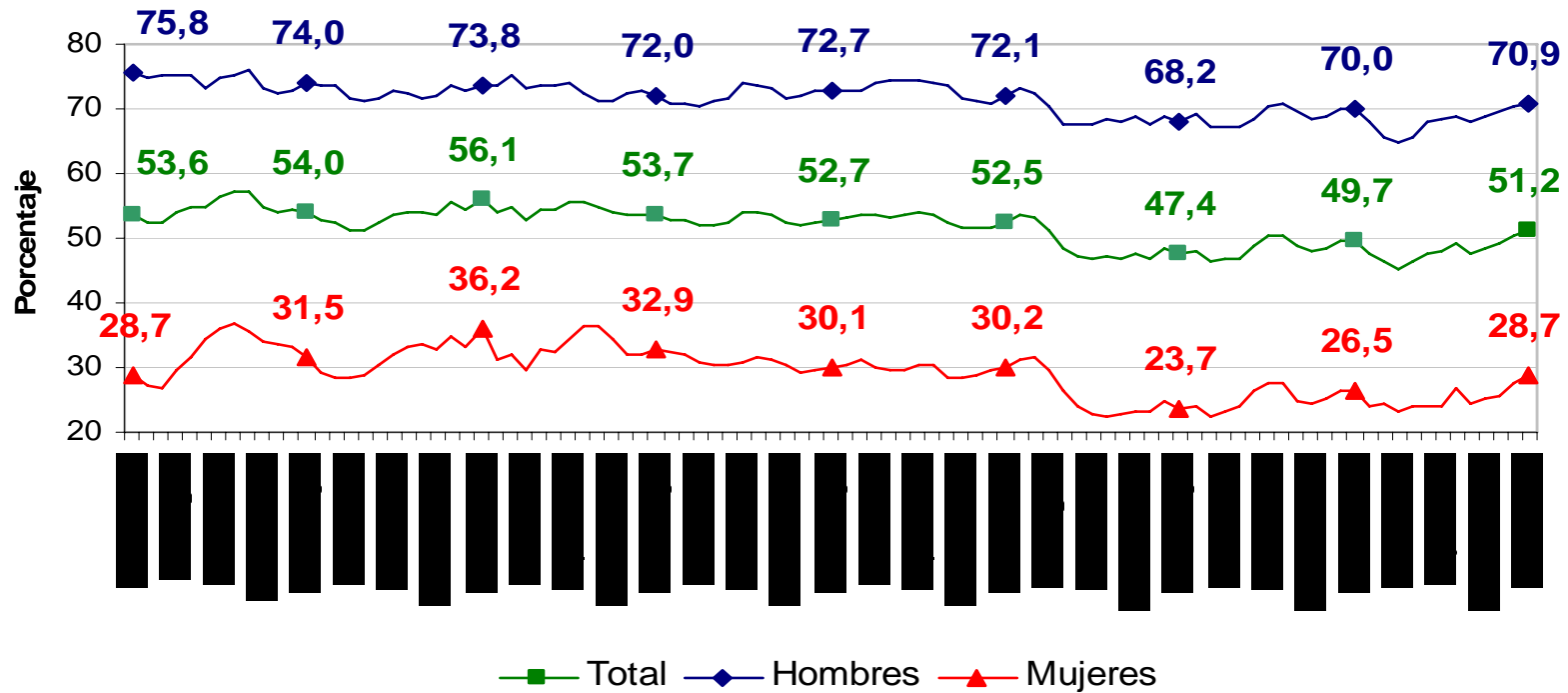


Tasa global de participación según sexo Total resto 2001-2009 (Marzo - Mayo)



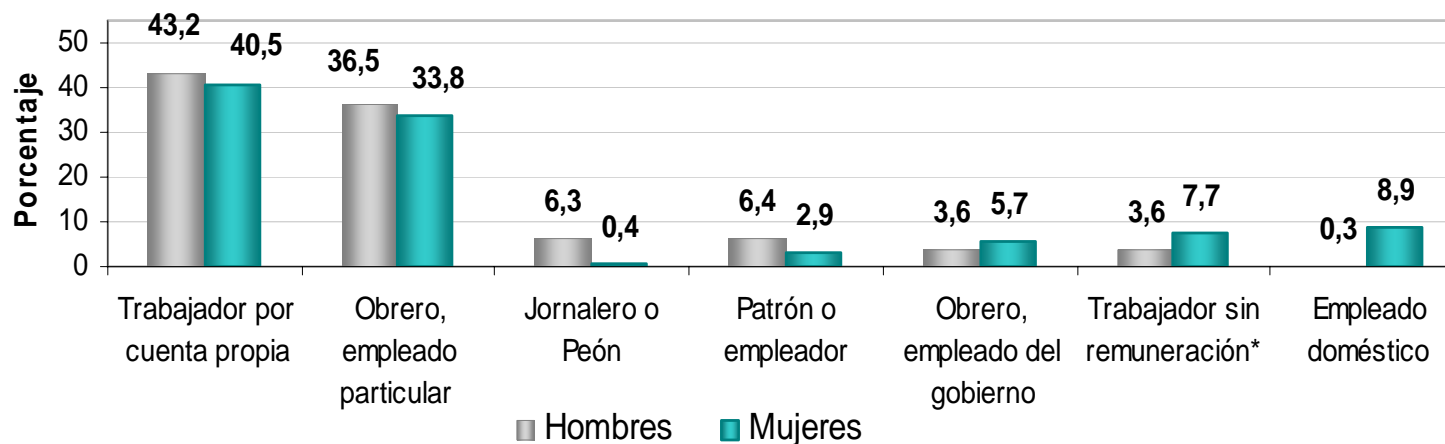
Fuente: DANE, Gran Encuesta Integrada de Hogares – GEIH

Tasa de ocupación según sexo Total resto 2001-2009 (Marzo - Mayo)



Fuente: DANE, Gran Encuesta Integrada de Hogares – GEIH

Distribución porcentual de la población ocupada según posición ocupacional y sexo Total nacional 2009 (Marzo - Mayo)



Fuente: DANE, Gran Encuesta Integrada de Hogares – GEIH

*Incluye: Trabajador familiar sin remuneración y trabajador sin remuneración en empresas de otros hogares.

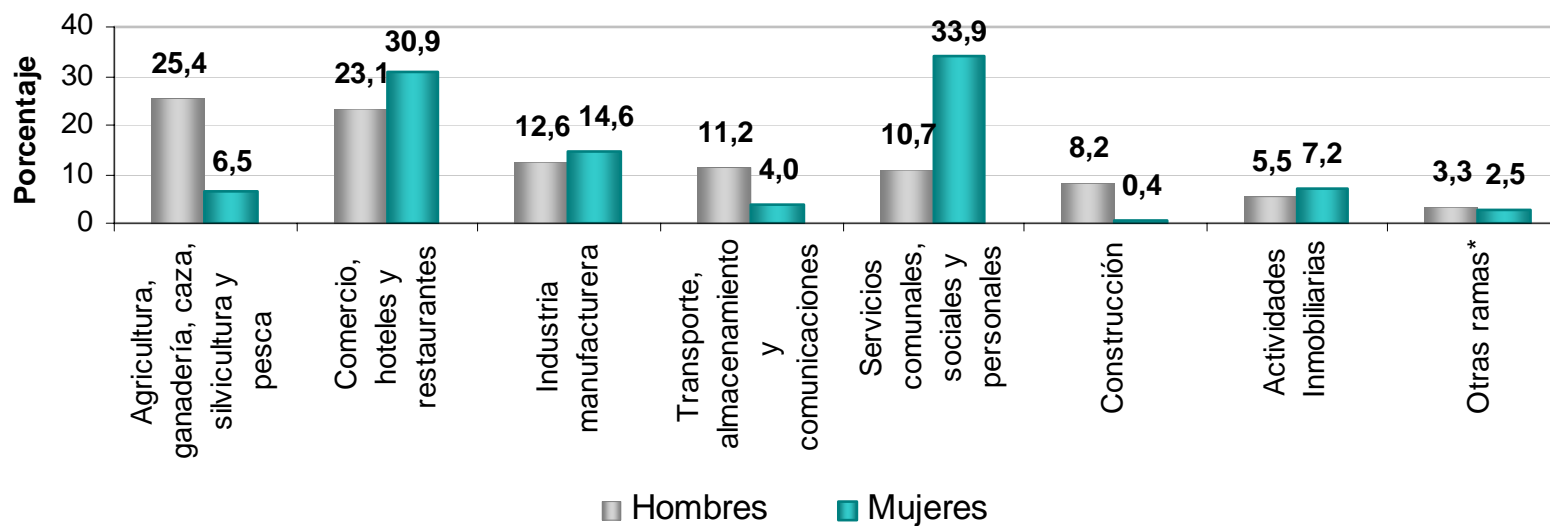
Variación porcentual de la población según posición
ocupacional y sexo
Total nacional
2008-2009 (Marzo - Mayo)

Posición ocupacional	Hombres	Mujeres
Total	3,1	4,6
Trabajador sin remuneración*	16,5	29,0
Patrón o empleador	10,4	16,7
Empleado doméstico	9,7	7,9
Obrero, empleado particular	7,5	4,5
Trabajador por cuenta propia	2,8	2,9
Obrero, empleado del gobierno	-5,9	-11,7
Jornalero o Peón	-20,8	-42,9

Fuente: DANE, Gran Encuesta Integrada de Hogares – GEIH

*Incluye: Trabajador familiar sin remuneración y trabajador sin remuneración en empresas de otros hogares.

Distribución porcentual de la población ocupada según rama de actividad y sexo Total nacional 2009 (Marzo - Mayo)



Fuente: DANE, Gran Encuesta Integrada de Hogares – GEIH

*Incluye: Explotación de minas y canteras, Intermediación financiera, Suministro de electricidad, gas y agua. No informa.

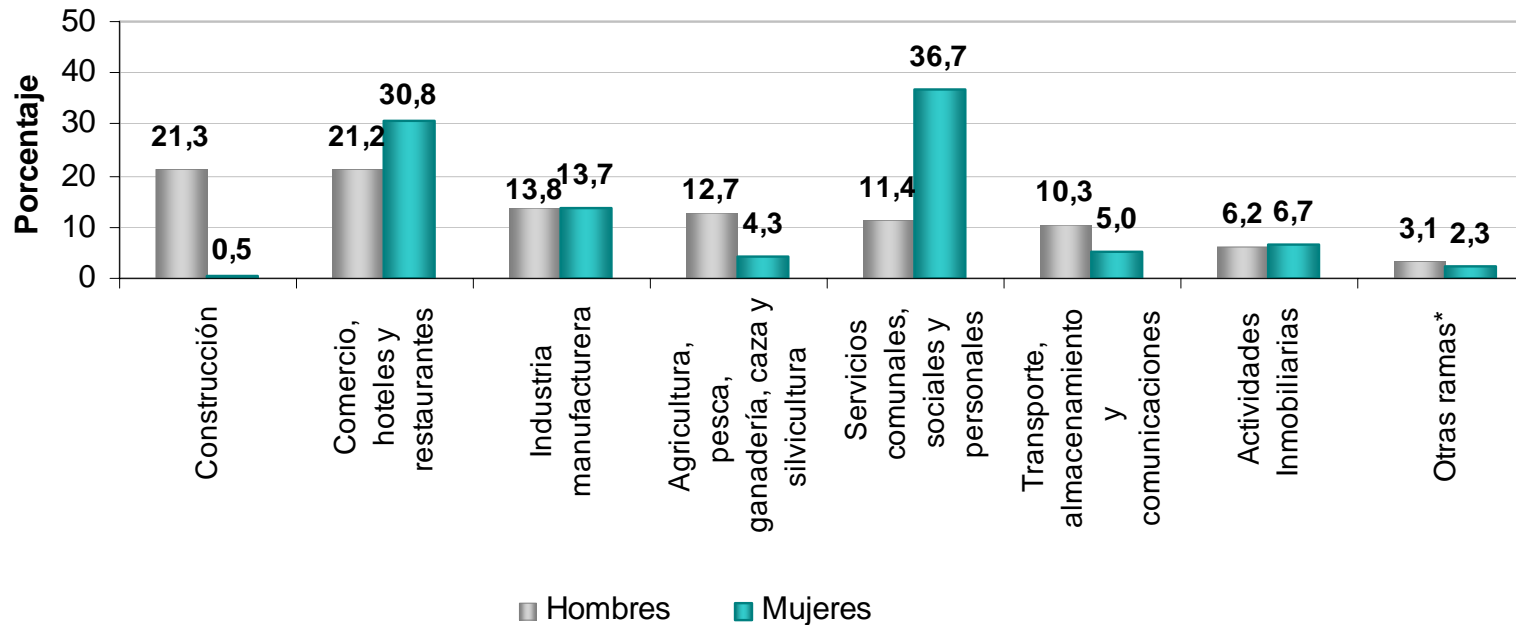
Variación porcentual de la población según rama de actividad y sexo
Total nacional
2008-2009 (Marzo - Mayo)

Ramas	Hombres	Mujeres
Total	4,2	5,9
Transporte, almacenamiento y comunicaciones	8,3	-3,9
Comercio, hoteles y restaurantes	7,3	7,2
Construcción	7,0	4,1
Industria manufacturera	5,3	6,3
Servicios comunales, sociales y personales	2,5	2,2
Agricultura, pesca, ganadería, caza y silvicultura	2,2	20,7
Actividades Inmobiliarias	-6,8	11,0
Otras ramas*	-7,3	4,8

Fuente: DANE, Gran Encuesta Integrada de Hogares – GEIH

*Incluye: Explotación de minas y canteras, Intermediación financiera, Suministro de electricidad, gas y agua. No informa.

Distribución porcentual de la población desocupada cesante según rama de actividad en el último empleo y sexo Total nacional 2009 (Marzo - Mayo)



Fuente: DANE, Gran Encuesta Integrada de Hogares – GEIH

*Incluye: Explotación de minas y canteras, Intermediación financiera, Suministro de electricidad, gas y agua. No informa.

Variación porcentual de la población desocupada cesante según rama de actividad en el último empleo y sexo

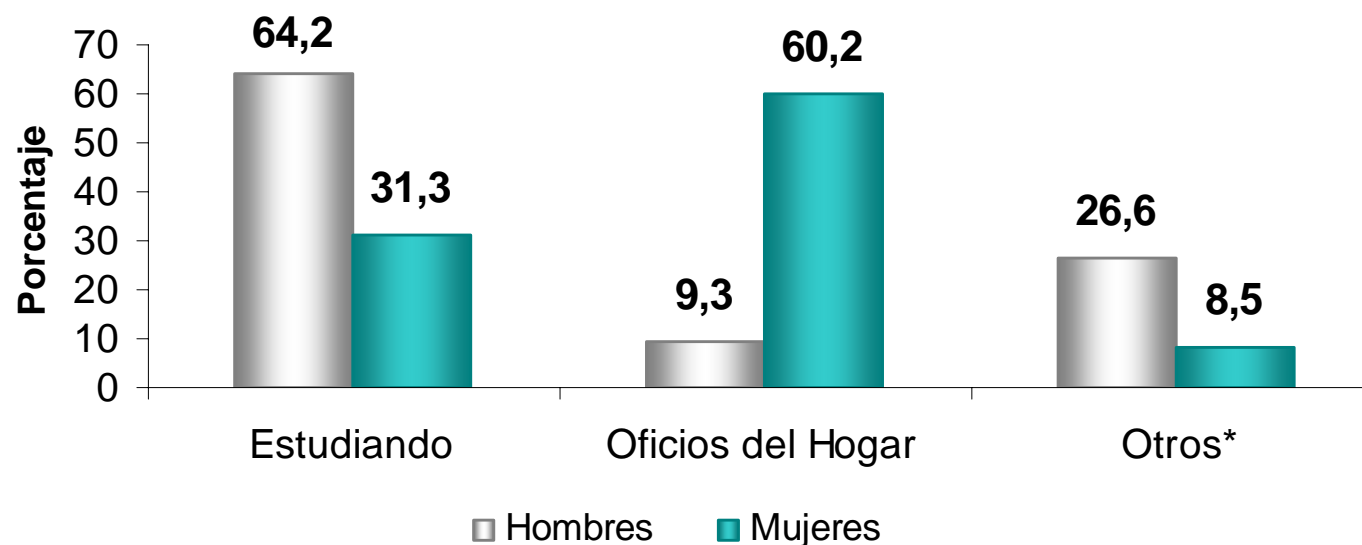
Total nacional
2008-2009 (Marzo - Mayo)

Ramas	Hombres	Mujeres
Total	19,2	17,6
Construcción	30,8	24,0
Otras ramas*	24,4	43,5
Transporte, almacenamiento y comunicaciones	24,1	49,6
Agricultura, pesca, ganadería, caza y silvicultura	23,1	47,6
Comercio, hoteles y restaurantes	17,1	18,3
Industria manufacturera	14,2	12,5
Servicios comunales, sociales y personales	9,0	10,8
Actividades Inmobiliarias	5,6	22,4

Fuente: DANE, Gran Encuesta Integrada de Hogares – GEIH

*Incluye: Explotación de minas y canteras, Intermediación financiera, Suministro de electricidad, gas y agua. No informa.

Distribución porcentual de la población inactiva según actividad realizada y sexo Total nacional 2009 (Marzo - Mayo)



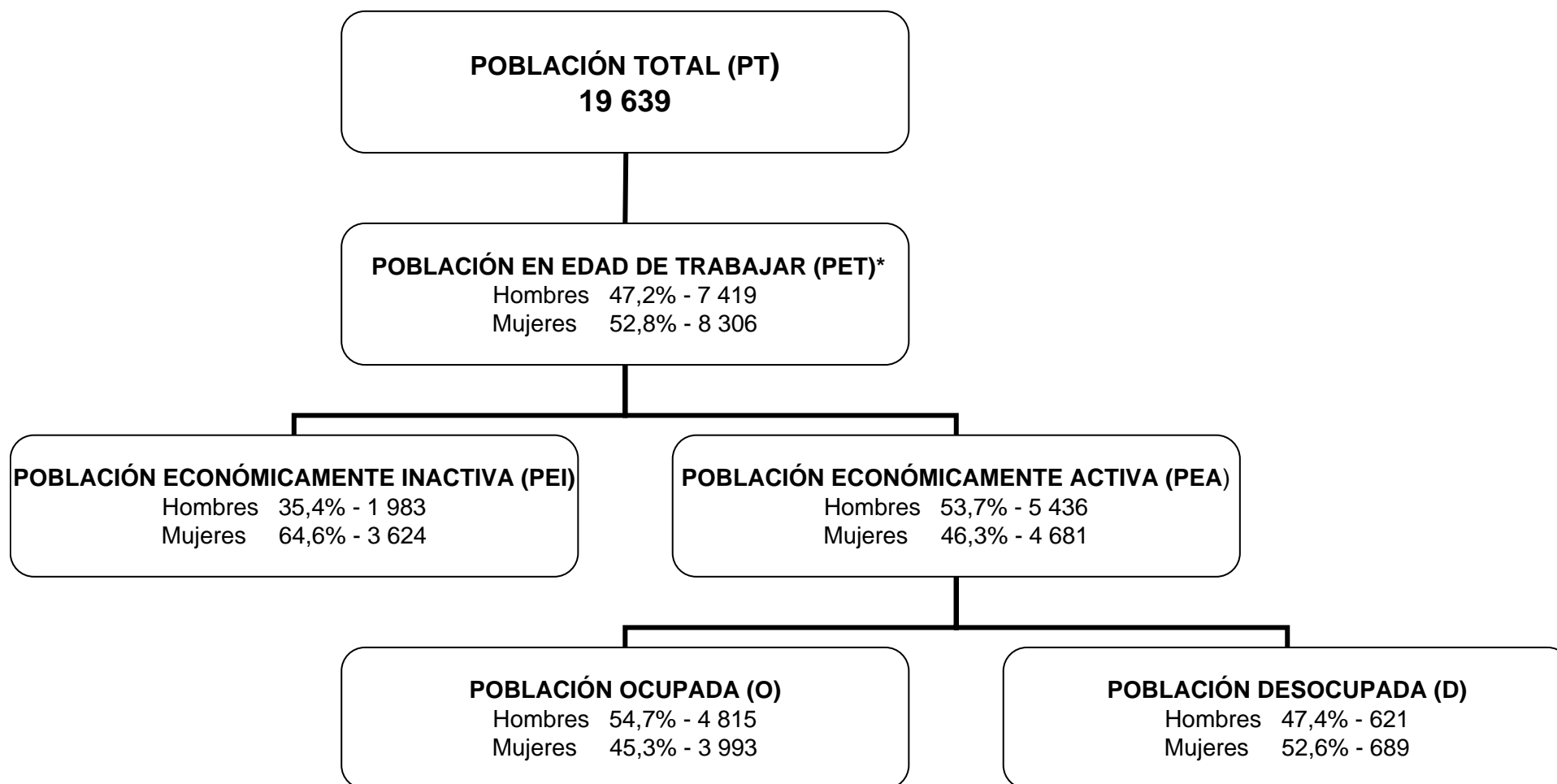
Fuente: DANE, Gran Encuesta Integrada de Hogares – GEIH

*Incluye: Incapacitados permanentes para trabajar, rentista, pensionado o jubilados y personas que no les llama la atención o creen que no vale la pena trabajar

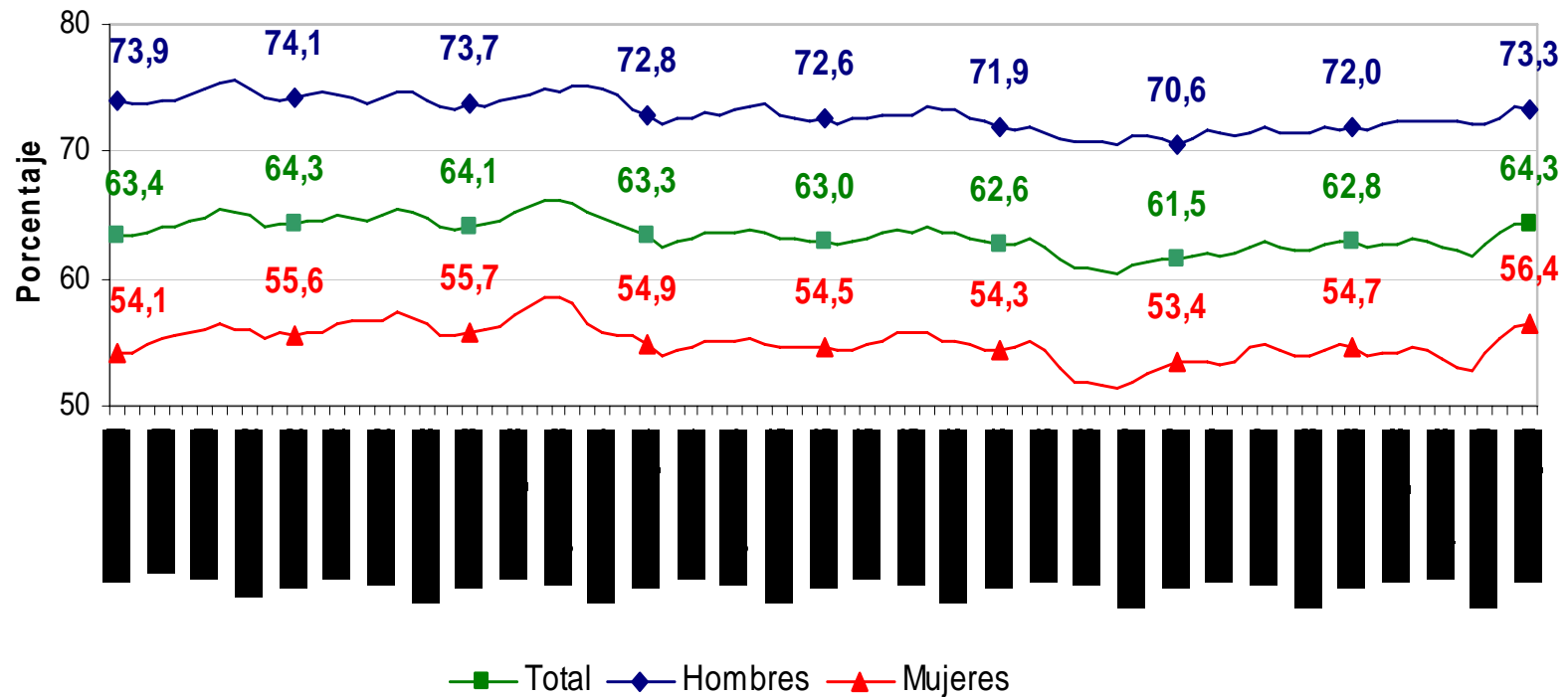


Distribución de la población para el trimestre marzo – mayo de 2009

Total 13 áreas

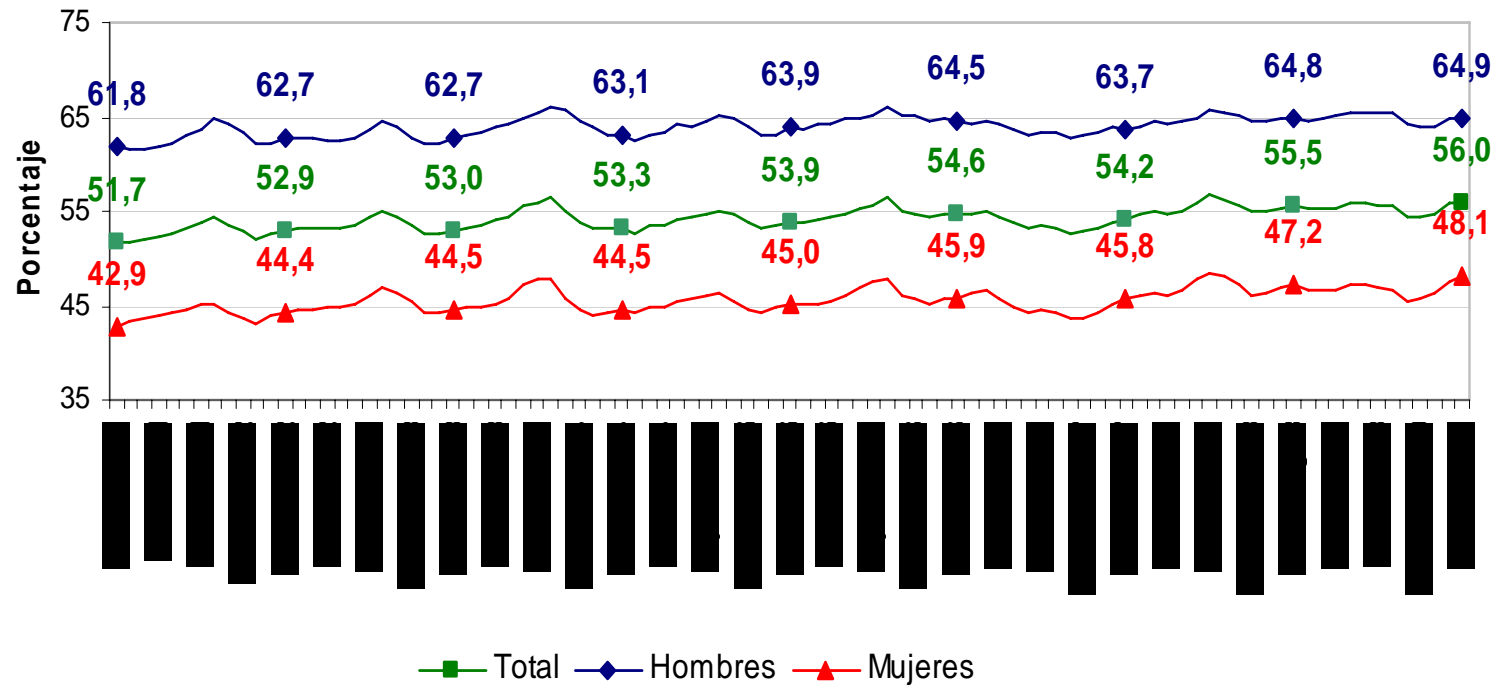


Tasa global de participación según sexo Total 13 áreas 2001-2009 (Marzo - Mayo)



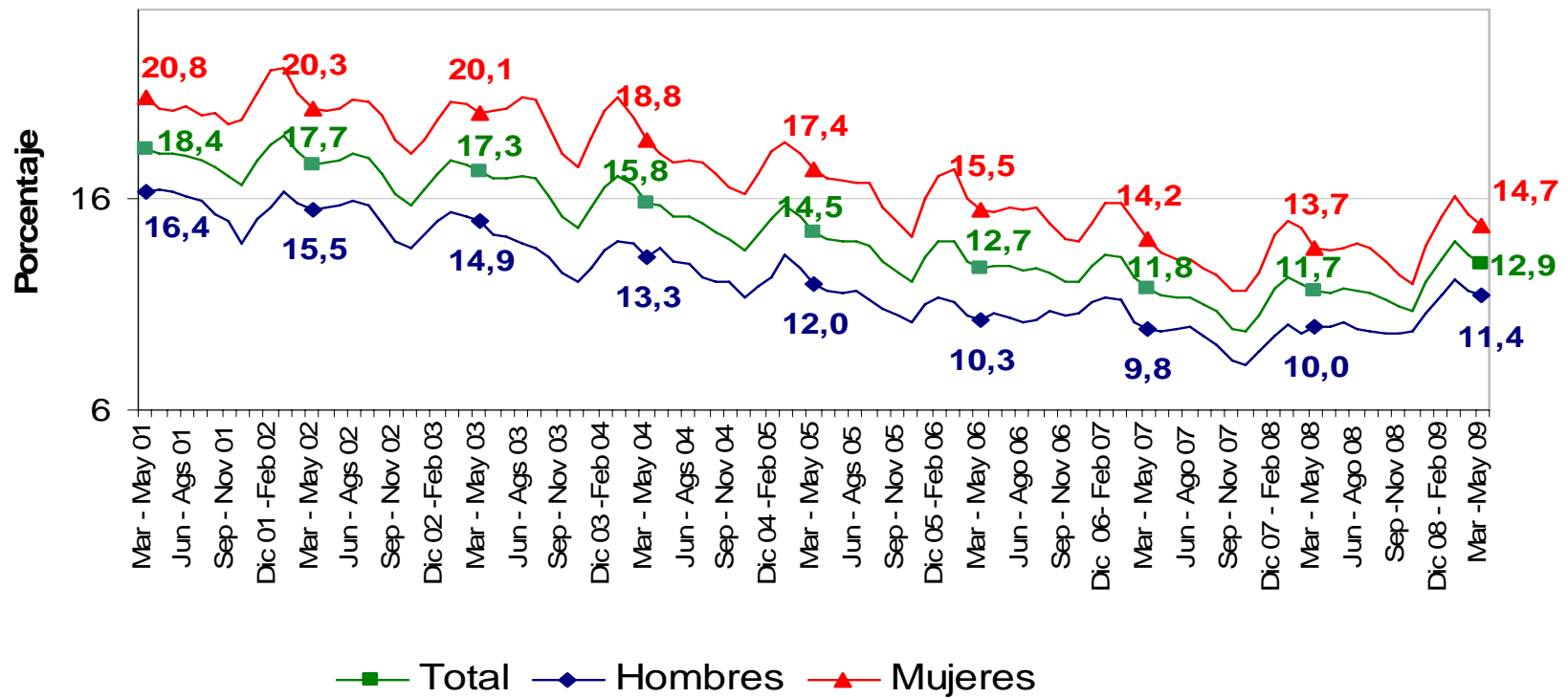
Fuente: DANE, Gran Encuesta Integrada de Hogares – GEIH

Tasa de ocupación según sexo Total 13 áreas 2001-2009 (Marzo - Mayo)



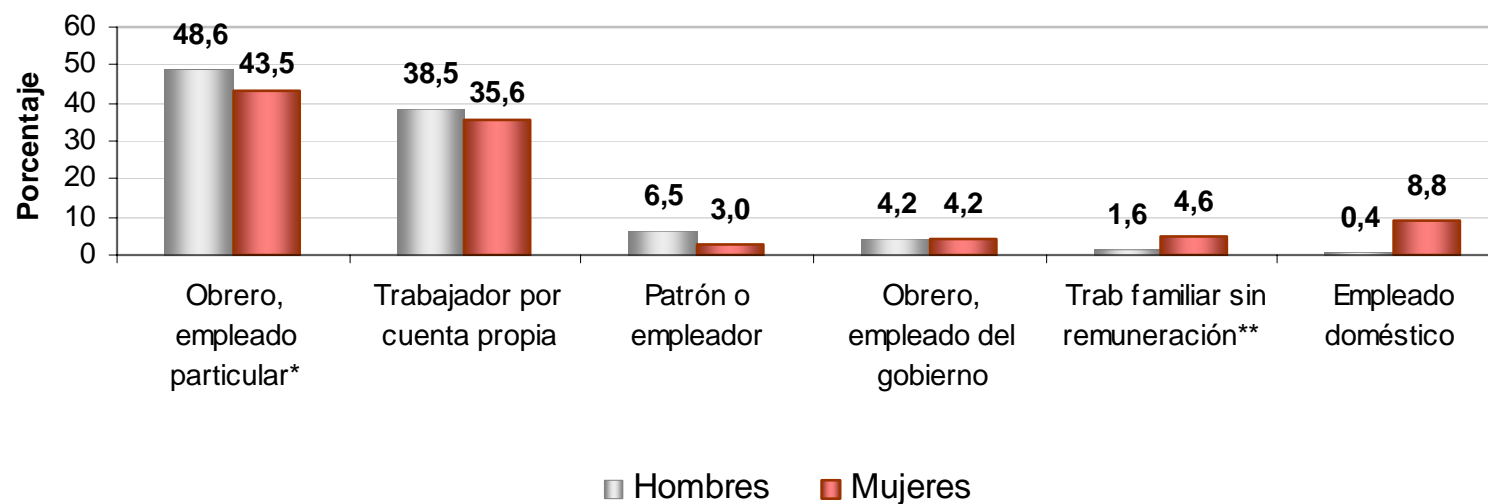
Fuente: DANE, Gran Encuesta Integrada de Hogares – GEIH

Tasa de desempleo según sexo Total 13 áreas 2001-2009 (Marzo - Mayo)



Fuente: DANE, Gran Encuesta Integrada de Hogares – GEIH

Distribución porcentual de la población ocupada según posición ocupacional y sexo Total 13 áreas 2009 (Marzo - Mayo)



Fuente: DANE, Gran Encuesta Integrada de Hogares – GEIH

*Incluye: Jornalero o peón

**Incluye: Trabajador familiar sin remuneración y trabajador sin remuneración en empresas de otros hogares

Variación porcentual de la población según posición
ocupacional y sexo
Total 13 áreas
2008-2009 (Marzo - Mayo)

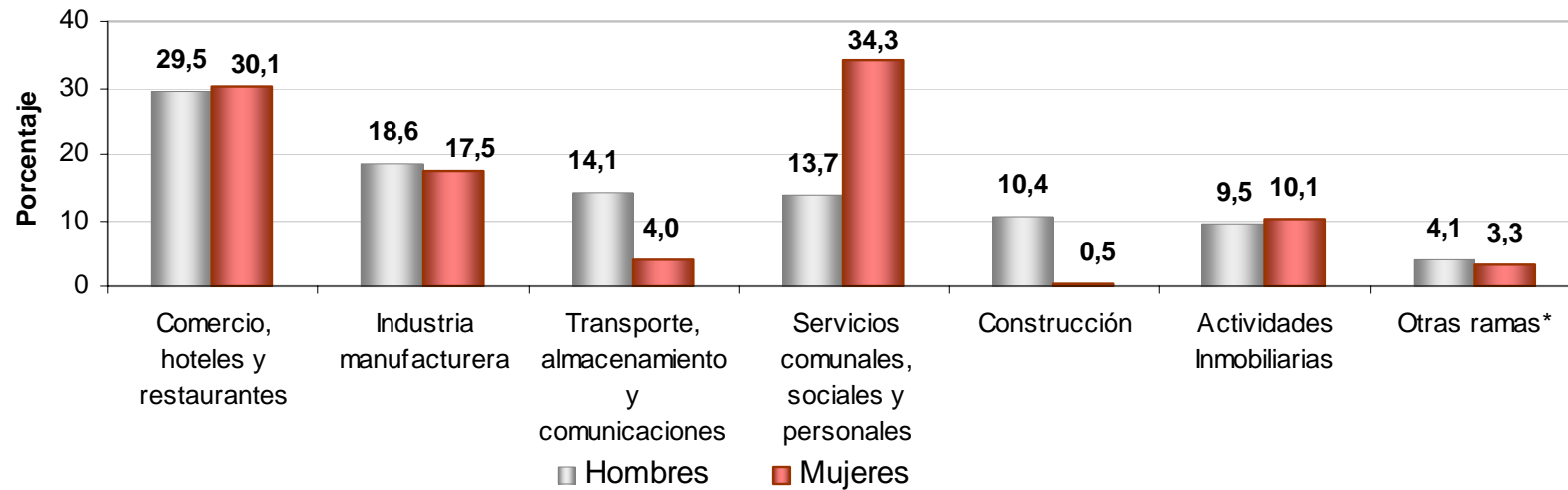
Posición ocupacional	Hombres	Mujeres
Total	2,1	3,6
Empleado doméstico	28,4	6,0
Trabajador sin remuneración**	9,6	25,2
Obrero, empleado particular*	3,9	4,4
Obrero, empleado del gobierno	3,1	-12,9
Patrón o empleador	-0,4	3,9
Trabajador por cuenta propia	-0,6	1,9

Fuente: DANE, Gran Encuesta Integrada de Hogares – GEIH

*Incluye: Jornalero o peón

**Incluye: Trabajador familiar sin remuneración y trabajador sin remuneración en empresas de otros hogares

Distribución porcentual de la población ocupada según rama de actividad y sexo Total 13 áreas 2009 (Marzo - Mayo)



Fuente: DANE, Gran Encuesta Integrada de Hogares – GEIH

*Incluye: Agricultura, pesca, ganadería, caza y silvicultura, Explotación de minas y canteras, Intermediación financiera, Suministro de electricidad, gas y agua. No informa.

Variación porcentual de la población según rama de actividad y sexo
Total 13 áreas
2008-2009 (Marzo - Mayo)

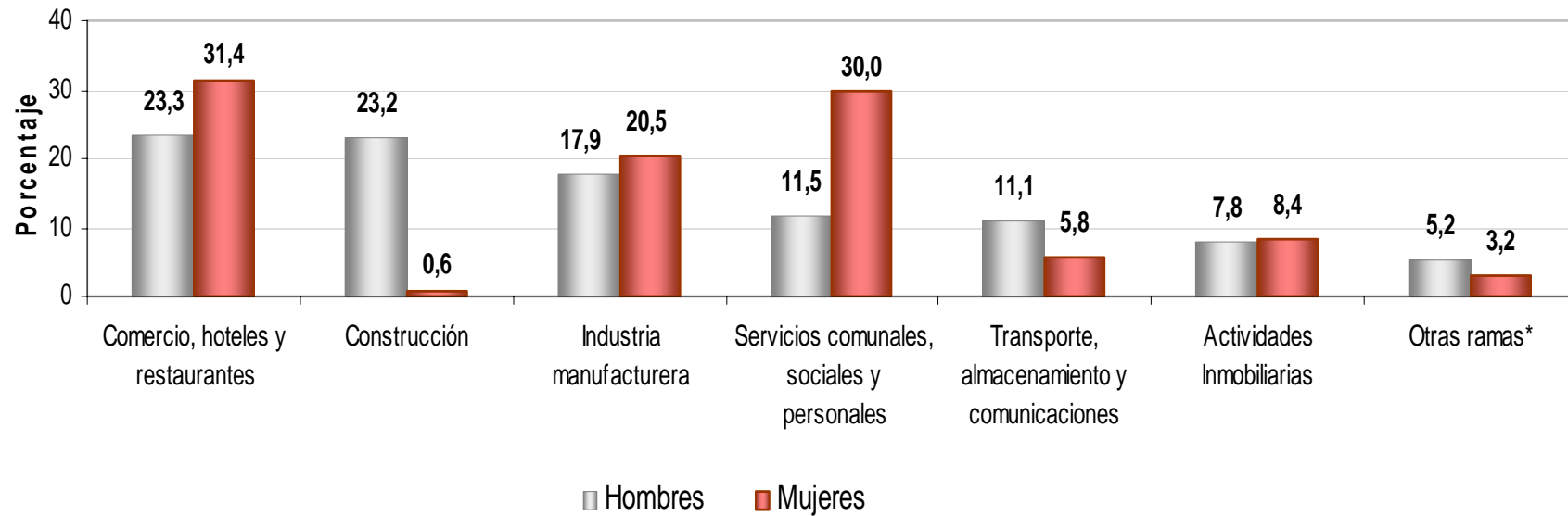
Ramas	Hombres	Mujeres
Total	2,1	3,6
Construcción	7,9	-4,9
Servicios, comunales, sociales y personales	5,9	0,1
Comercio, hoteles y restaurantes	4,9	10,7
Transporte, almacenamiento y comunicaciones	3,9	-20,4
Otras ramas*	2,6	2,3
Industria manufacturera	-2,0	4,1
Actividades Inmobiliarias	-10,3	9,7

Fuente: DANE, Gran Encuesta Integrada de Hogares – GEIH

*Incluye: Agricultura, pesca, ganadería, caza y silvicultura, Explotación de minas y canteras, Intermediación financiera, Suministro de electricidad, gas y agua y No informa.

Distribución porcentual de la población desocupada cesante según rama de actividad en el último empleo y sexo

Total 13 áreas
2009 (Marzo - Mayo)



Fuente: DANE, Gran Encuesta Integrada de Hogares – GEIH

*Incluye: Agricultura, pesca, ganadería, caza y silvicultura, Explotación de minas y canteras, Intermediación financiera, Suministro de electricidad, gas y agua y No informa.

Variación porcentual de la población desocupada cesante según rama de actividad en el último empleo y sexo

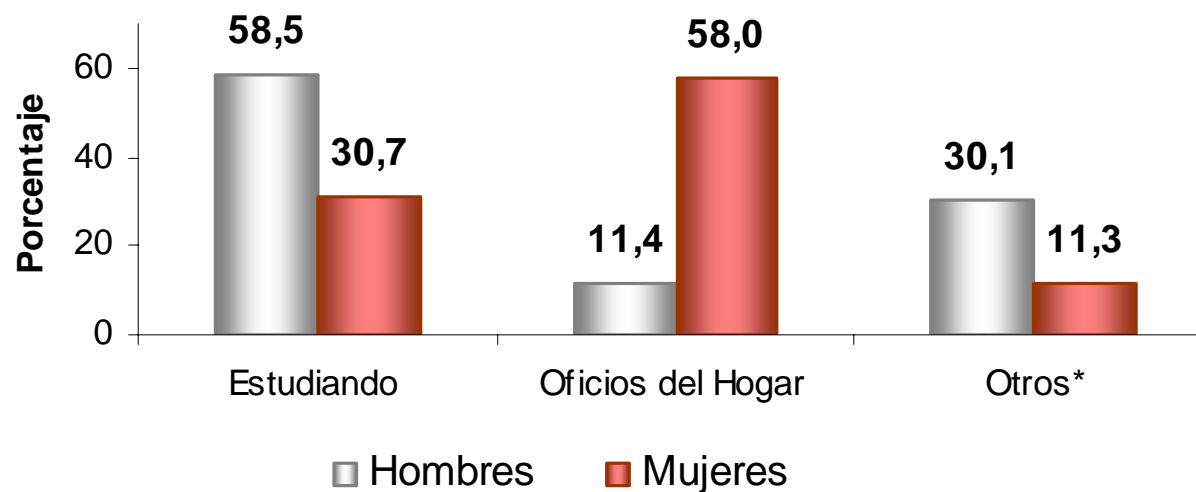
Total 13 áreas
2008-2009 (Marzo - Mayo)

Ramas	Hombres	Mujeres
Total	22,1	16,9
Construcción	45,2	36,0
Servicios comunales, sociales y personales	24,7	5,7
Comercio, hoteles y restaurantes	20,4	16,0
Industria manufacturera	19,8	82,3
Transporte, almacenamiento y comunicaciones	11,5	94,0
Otras ramas*	9,8	-60,3
Actividades Inmobiliarias	2,5	19,3

Fuente: DANE, Gran Encuesta Integrada de Hogares – GEIH

*Incluye: Agricultura, pesca, ganadería, caza y silvicultura, Explotación de minas y canteras, Intermediación financiera, Suministro de electricidad, gas y agua y No informa.

Distribución porcentual de la población inactiva según actividad realizada y sexo Total 13 áreas 2009 (Marzo - Mayo)



Fuente: DANE, Gran Encuesta Integrada de Hogares – GEIH

*Incluye: Incapacitados permanentes para trabajar, rentista, pensionado o jubilados y personas que no les llama la atención o creen que no vale la pena trabajar