



**DANE**  
Para tomar decisiones  
Departamento Administrativo Nacional de Estadística

**60**  
AÑOS  
1953 — 2013

**PROSPERIDAD  
PARA TODOS**

# PRINCIPALES RESULTADOS DEL MERCADO LABORAL

**AGOSTO DE 2013**  
**Resultados Marco 2005.**

Datos expandidos con proyecciones de población elaboradas con base en  
los resultados del Censo 2005

Septiembre 30 de 2013





**DANE**  
Para tomar decisiones  
Departamento Administrativo Nacional de Estadística

**60**  
AÑOS  
1953 — 2013

**PROSPERIDAD  
PARA TODOS**

# MERCADO LABORAL NACIONAL

## Agosto de 2013

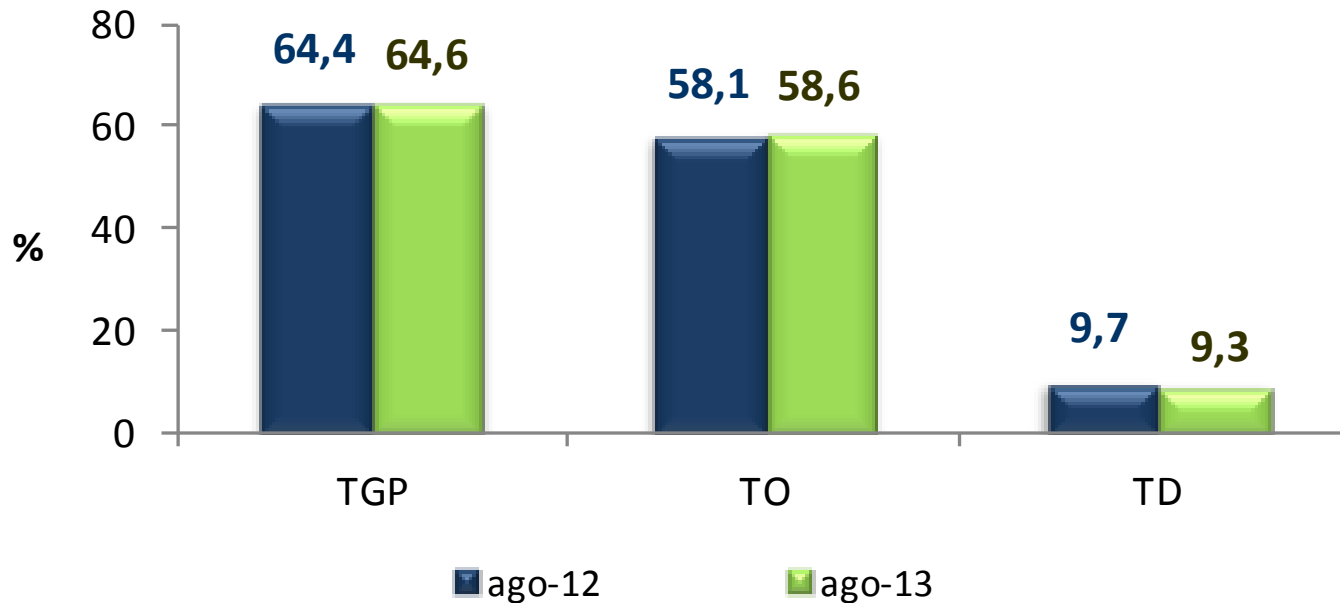
En este dominio de estudio no se incluye la población de los nuevos departamentos (Constitución de 1991).





## Tasa Global de Participación, Ocupación y Desempleo Total Nacional

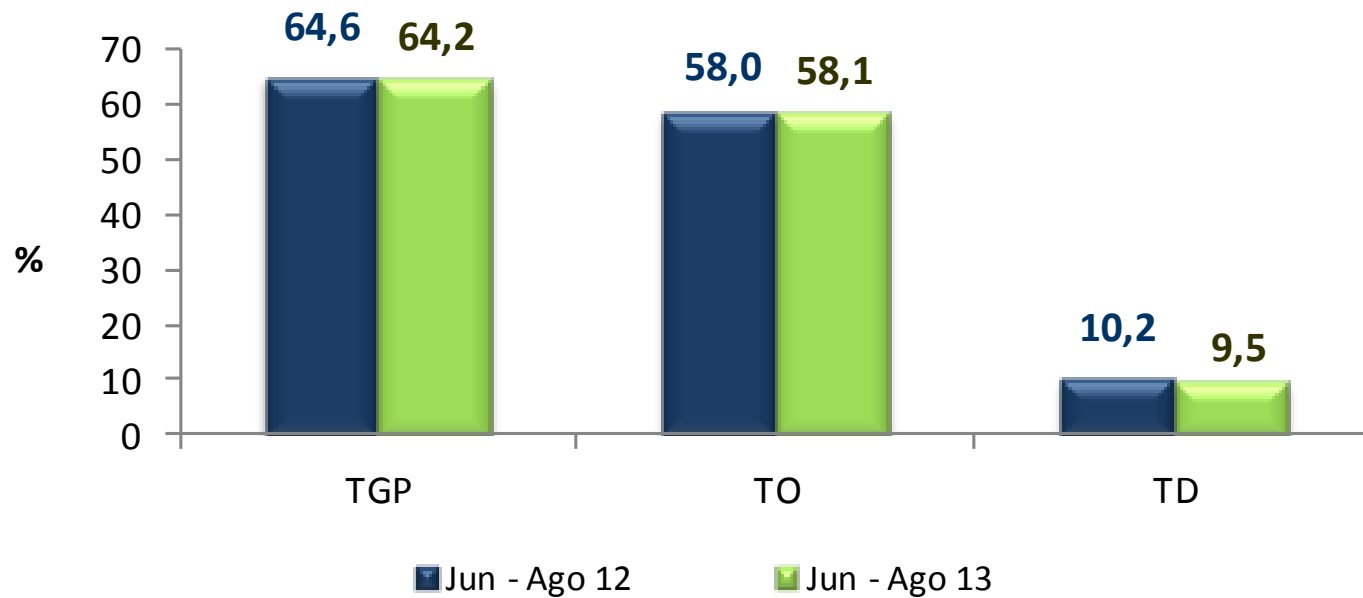
### MENSUAL



Datos expandidos con proyecciones de población elaboradas con base en los resultados del censo 2005

## Tasa Global de Participación, Ocupación y Desempleo Total Nacional

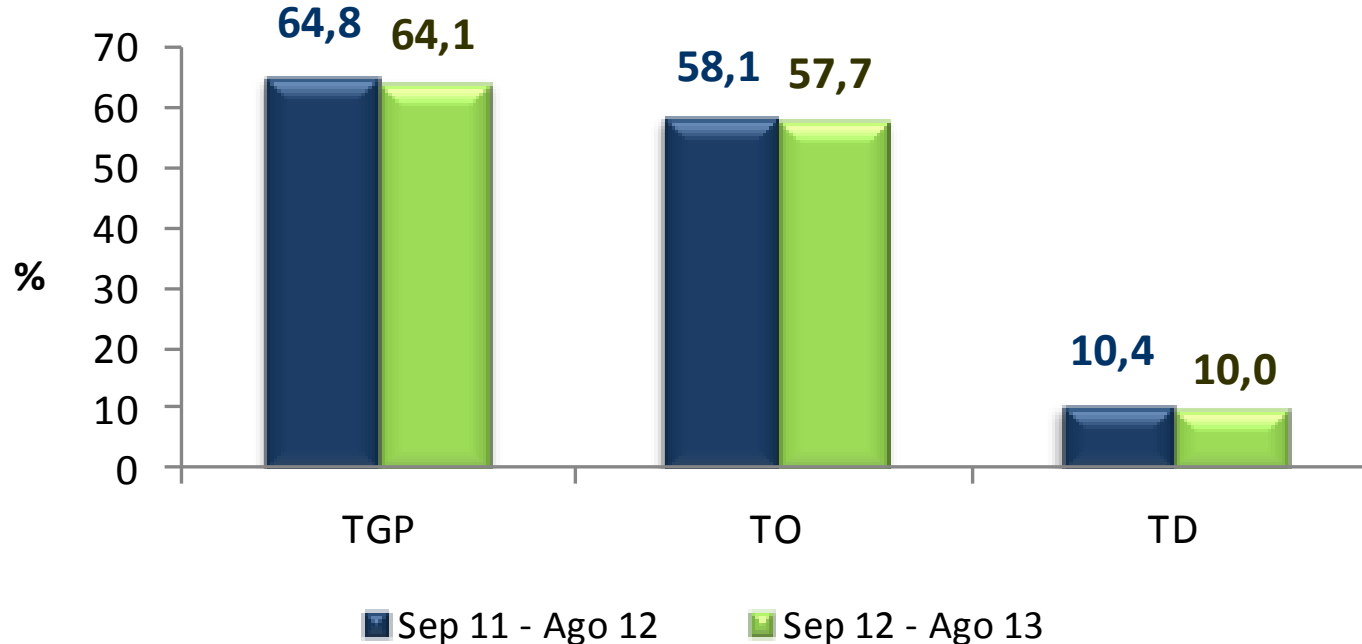
### TRIMESTRE MÓVIL



Datos expandidos con proyecciones de población elaboradas con base en los resultados del censo 2005

## Tasa Global de Participación, Ocupación y Desempleo Total Nacional

### DOCE MESES

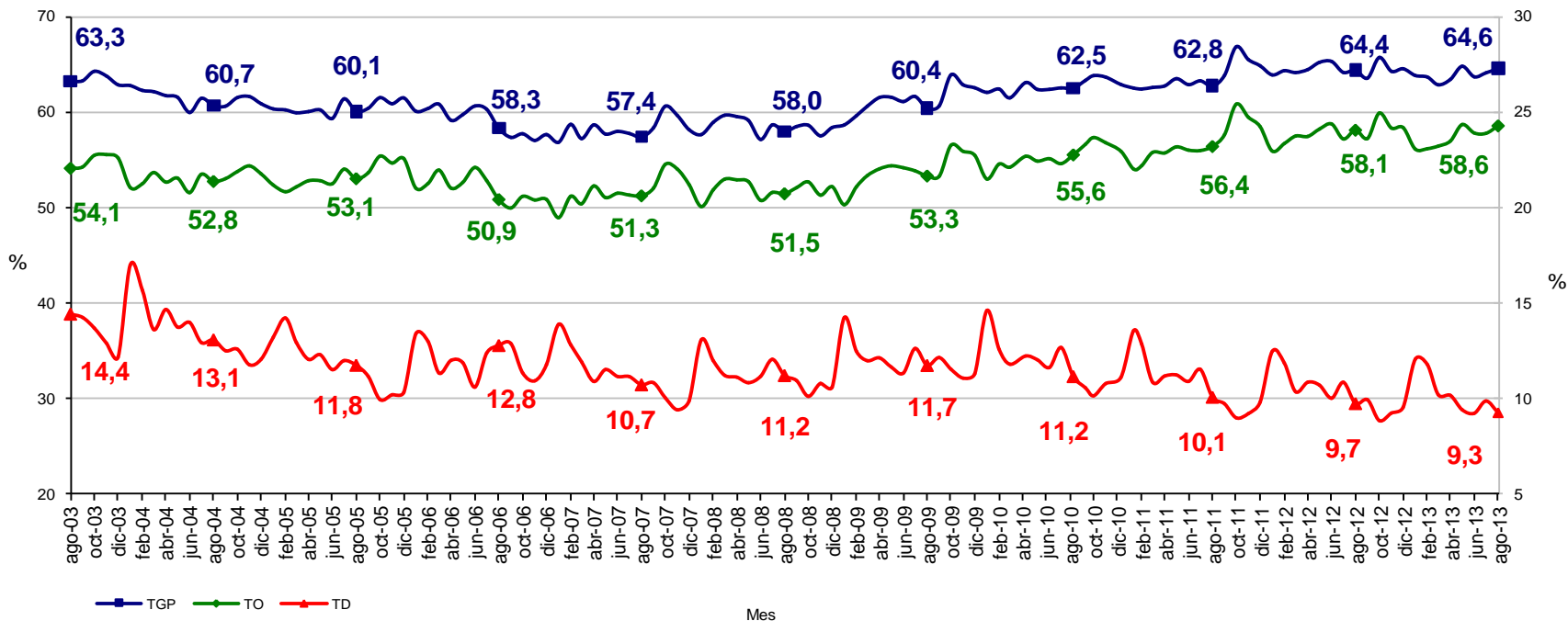


Datos expandidos con proyecciones de población elaboradas con base en los resultados del censo 2005

# Tasa global de participación, ocupación y desempleo

## Total nacional, mensual

### Agosto 2003 – 2013

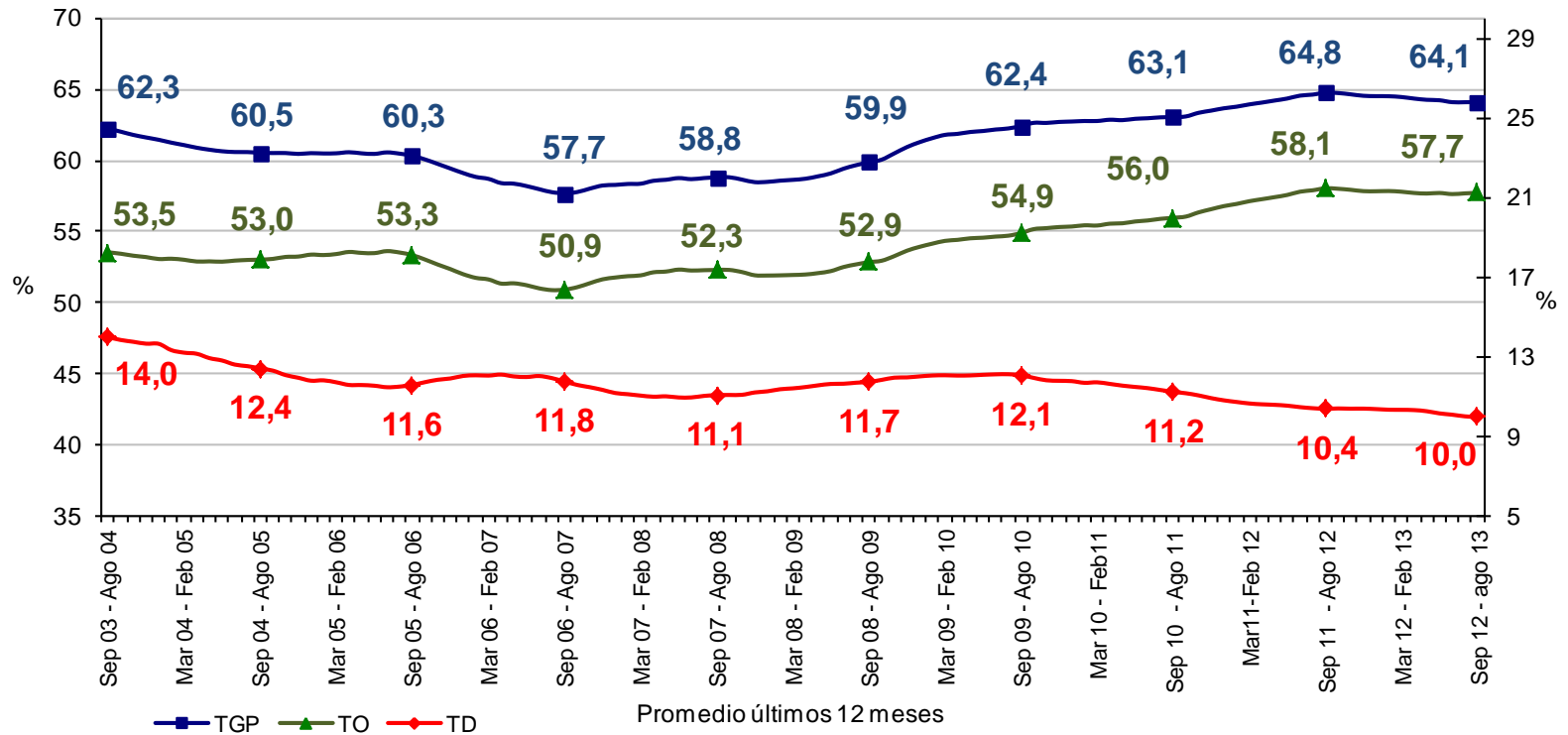


TOTAL NACIONAL	Variación estadísticamente significativa	Límite Inferior	Límite Superior	Error Relativo %
TD	No	8,8	9,8	0,6
TO	No	57,9	59,3	0,6
TGP	No	63,9	65,2	0,5

# Tasa global de participación, ocupación y desempleo

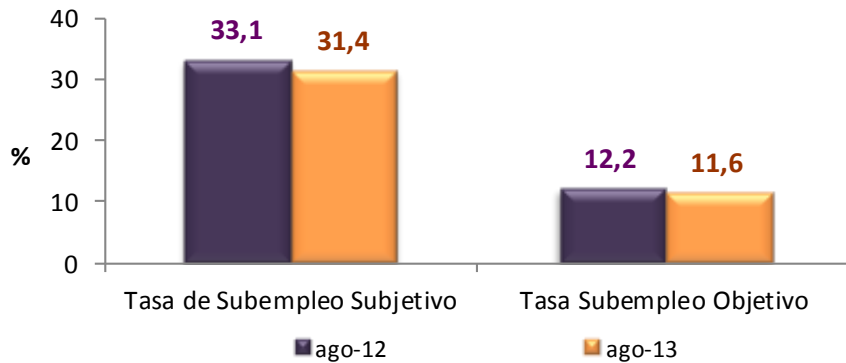
## Total nacional, promedio doce meses

### Septiembre - agosto (2003 – 2013)

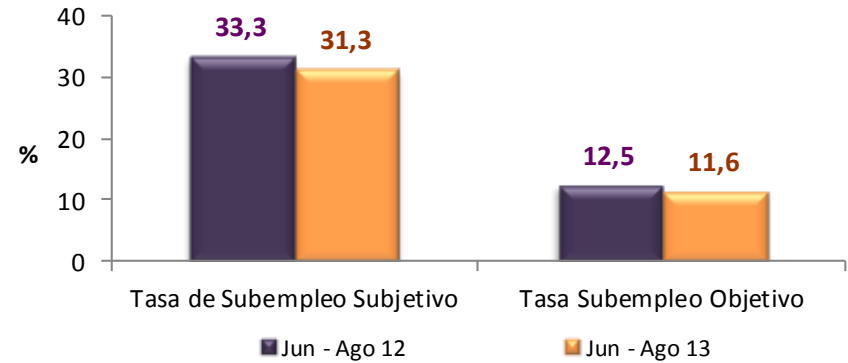


## Tasa de Subempleo subjetivo y objetivo Total nacional

### MENSUAL



### TRIMESTRE MÓVIL



Datos expandidos con proyecciones de población elaboradas con base en los resultados del censo 2005

El **subempleo subjetivo** se refiere al simple deseo manifestado por el trabajador de mejorar sus ingresos, el número de horas trabajadas o tener una labor más propia de sus personales competencias.

El **subempleo objetivo** comprende a quienes tienen el deseo, pero además han hecho una gestión para materializar su aspiración y están en disposición de efectuar el cambio.





## Población ocupada, desocupada, inactiva y subempleada Total nacional - Mes (2012 – 2013) Resultados en miles

Población Total Nacional	Agosto		Variación	
	2012	2013	Absoluta	%
Ocupados	20.842	21.310	469	2,2
Desocupados	2.251	2.177	-74	-3,3
Inactivos	12.755	12.885	130	1,0
Subempleados Subjetivos	7.644	7.374	-271	-3,5
Subempleados Objetivos	2.814	2.715	-99	-3,5

Fuente: DANE; GEH

Nota: Resultado en miles. Por efecto de redondeo en miles los totales pueden diferir ligeramente

Nota: Datos expandidos con proyecciones de población elaboradas con base en los resultados del Censo 2005

TOTAL NACIONAL	Variación estadísticamente significativa	Límite Inferior	Límite Superior	Error Relativo %
Ocupados	Si	21.054	21.567	0,6
Desocupados	No	2.055	2.299	2,9
Inactivos	No	12.640	13.129	1,0
Subempleados subjetivos	No	7.123	7.625	1,7
Subempleados objetivos	No	2.563	2.867	2,9

Fuente DANE, Metodología Estadística



## Población ocupada, desocupada, inactiva y subempleada Total nacional – Trimestre móvil (2012 - 2013) Resultados en miles

Población Total Nacional	Junio - agosto		Variación	
	2012	2013	Absoluta	%
Ocupados	20.783	21.100	317	1,5
Desocupados	2.363	2.205	-158	-6,7
Inactivos	12.657	13.024	367	2,9
Subempleados Subjetivos	7.712	7.295	-416	-5,4
Subempleados Objetivos	2.902	2.693	-209	-7,2

Fuente: DANE; GEIH

Nota: Resultado en miles. Por efecto de redondeo en miles los totales pueden diferir ligeramente

Nota: Datos expandidos con proyecciones de población elaboradas con base en los resultados del Censo 2005

TOTAL NACIONAL	Variación estadísticamente significativa	Límite Inferior	Límite Superior	Error Relativo %
Ocupados	Si	20.952	21.248	0,4
Desocupados	Si	2.132	2.279	1,7
Inactivos	Si	12.877	13.170	0,6
Subempleados subjetivos	Si	7.150	7.440	1,0
Subempleados objetivos	Si	2.605	2.782	1,7

Fuente DANE, Metodología Estadística



**DANE**  
Para tomar decisiones  
Departamento Administrativo Nacional de Estadística

60  
AÑOS  
1953 — 2013

**PROSPERIDAD  
PARA TODOS**

# MERCADO LABORAL

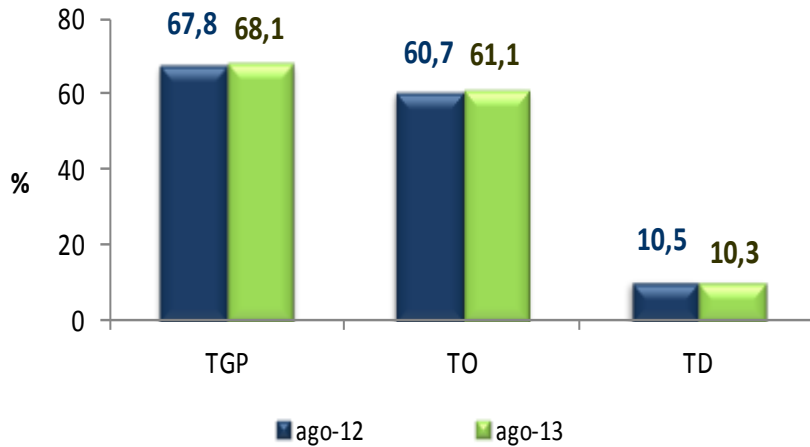
## 13 ÁREAS METROPOLITANAS

Agosto de 2013

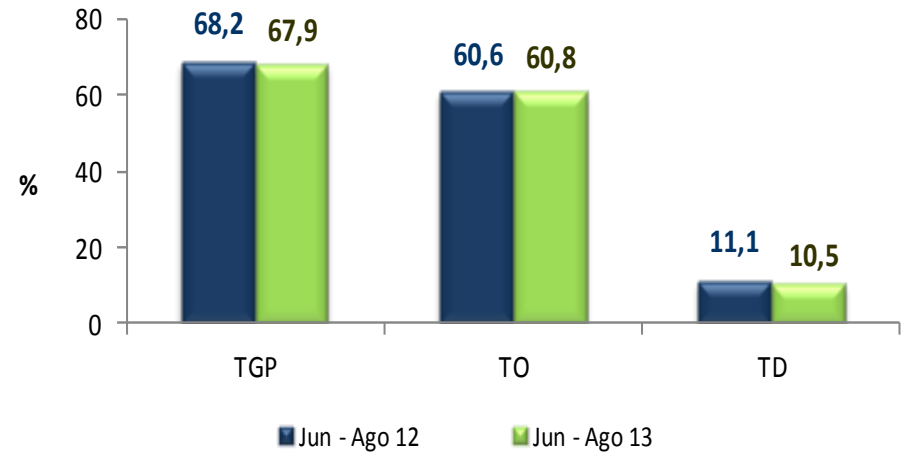


## Tasa Global de Participación, Ocupación y Desempleo Total 13 áreas

MENSUAL



TRIMESTRE MÓVIL

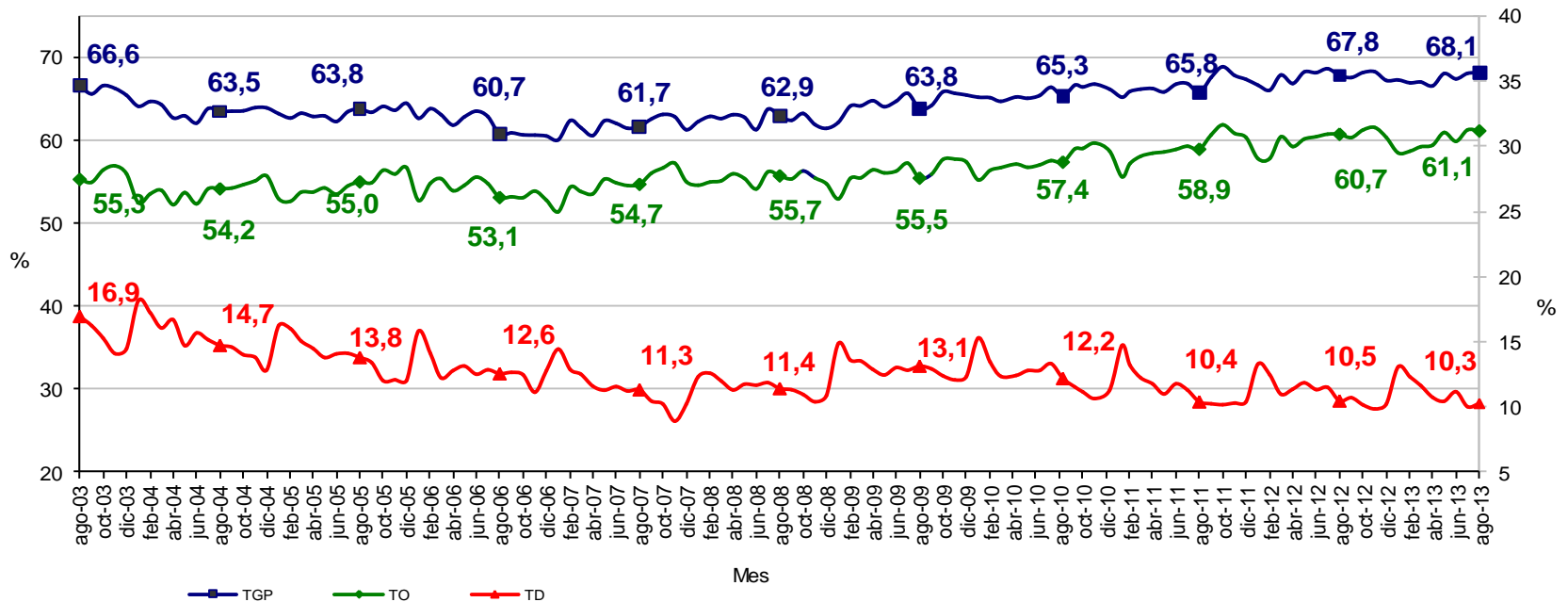


Datos expandidos con proyecciones de población elaboradas con base en los resultados del censo 2005

# Tasa global de participación, ocupación y desempleo

## Total 13 áreas, mensual

### Agosto 2003 – 2013

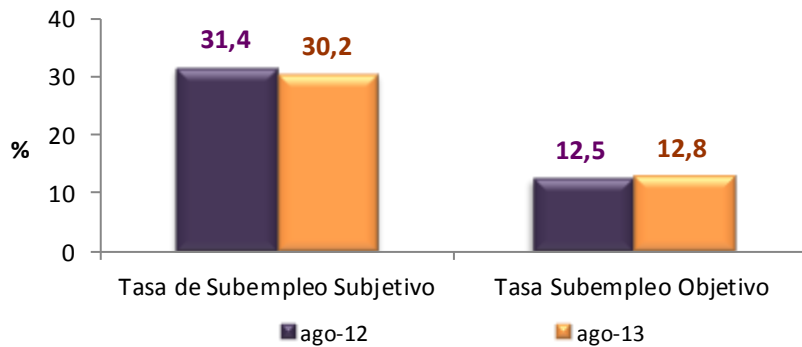


TOTAL 13 ÁREAS	Variación estadísticamente significativa	Límite Inferior	Límite Superior	Error Relativo %
TD	No	9,6	10,9	3,3
TO	No	60,2	62,1	0,8
TGP	No	67,3	69,0	0,7

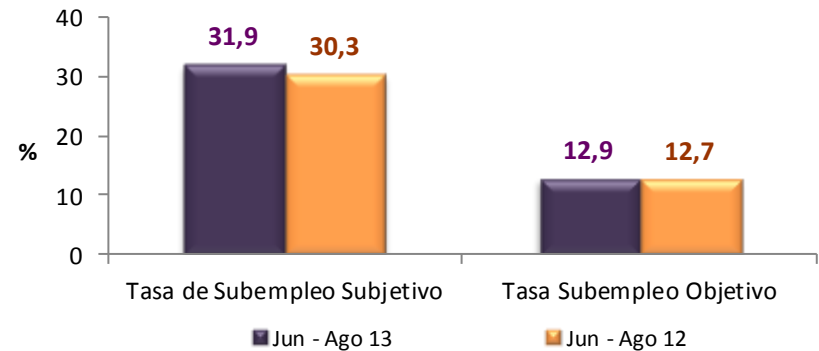
Fuente DANE, Metodología Estadística

## Tasa de Subempleo subjetivo y objetivo Total 13 áreas

### MENSUAL



### TRIMESTRE MÓVIL



Datos expandidos con proyecciones de población elaboradas, con base en los resultados del censo 2005

El **subempleo subjetivo** se refiere al simple deseo manifestado por el trabajador de mejorar sus ingresos, el número de horas trabajadas o tener una labor más propia de sus personales competencias.

El **subempleo objetivo** comprende a quienes tienen el deseo, pero además han hecho una gestión para materializar su aspiración y están en disposición de efectuar el cambio.



## Población ocupada, desocupada, inactiva y subempleada

### Total 13 áreas – Mes (2012 – 2013)

#### Resultados en miles

Población Total 13 áreas	Agosto		Variación	
	2012	2013	Absoluta	%
Ocupados	10.113	10.344	231	2,3
Desocupados	1.182	1.183	2	0,1
Inactivos	5.353	5.389	35	0,7
Subempleados Subjetivos	3.548	3.485	-63	-1,8
Subempleados Objetivos	1.412	1.480	68	4,8

Fuente: DANE; GEIH

Nota: Resultado en miles. Por efecto de redondeo en miles los totales pueden diferir ligeramente

Nota: Datos expandidos con proyecciones de población elaboradas con base en los resultados del Censo 2005

TOTAL 13 ÁREAS	Variación estadísticamente significativa	Límite Inferior	Límite Superior	Error Relativo %
Ocupados	Si	10.190	10.498	0,8
Desocupados	No	1.106	1.261	3,4
Inactivos	No	5.242	5.535	1,4
Subempleados subjetivos	No	3.327	3.643	2,3
Subempleados objetivos	No	1.376	1.584	3,6

Fuente DANE, Metodología Estadística



**DANE**  
Para tomar decisiones  
Departamento Administrativo Nacional de Estadística

**60**  
AÑOS  
1953 — 2013

**PROSPERIDAD  
PARA TODOS**

# MERCADO LABORAL

## 24 ciudades

Junio – agosto 2013







## Indicadores de mercado laboral por ciudad Trimestre móvil Junio – agosto 2013

DOMINIO	TGP	TO	TS (subj)	TS (obj)	TD	Variación TD
<b>Junio - agosto 2013</b>						
Quibdó	59,6	48,4	24,0	6,7	18,7	+
Armenia	61,8	52,3	29,7	13,3	15,4	-
Pereira A.M.	60,1	51,0	17,7	6,2	15,0	-
Popayán	57,2	48,7	17,9	9,3	14,8	-
Cúcuta A.M.	66,8	57,1	33,8	16,5	14,6	-
Cali A.M.	66,3	57,3	31,7	14,1	13,6	-
Ibagué	69,9	60,5	36,0	18,7	13,5	+
Neiva	65,9	57,4	36,0	15,6	12,9	+
Florencia	58,5	51,0	16,3	9,5	12,8	+
Tunja	62,4	54,6	21,0	7,6	12,5	-
Pasto	67,7	60,1	42,2	16,3	11,3	-
Manizales A.M.	61,4	54,8	27,0	9,1	10,8	-
Montería	66,8	59,7	40,3	11,7	10,7	-
<b>Total 23 ciudades</b>	<b>67,3</b>	<b>60,2</b>	<b>30,0</b>	<b>12,6</b>	<b>10,6</b>	-
Sincelejo	65,0	58,1	34,2	10,1	10,5	+
<b>Total 13 áreas</b>	<b>67,9</b>	<b>60,8</b>	<b>30,3</b>	<b>12,7</b>	<b>10,5</b>	-
Medellín A.M.	66,0	59,2	31,2	11,1	10,4	-
Villavicencio	62,8	56,3	19,6	10,6	10,3	-
Bucaramanga A.M.	69,6	62,8	27,5	10,9	9,8	+
Valledupar	62,5	56,4	17,9	9,4	9,7	-
Bogotá, D.C.	72,7	65,9	34,2	14,3	9,4	-
Cartagena	59,8	54,3	20,0	8,4	9,1	-
Santa Marta	61,4	55,8	27,9	13,3	9,1	-
Riohacha	66,1	60,4	41,2	15,9	8,6	-
Barranquilla A.M.	61,4	56,5	12,1	8,3	7,9	-
San Andrés*	70,0	64,3	11,3	4,9	8,2	-

Fuente: DANE - Gran Encuesta Integrada de Hogares

(+) (-): Variación de la TD de cada ciudad frente al mismo trimestre del año anterior.

\* Los resultados presentados corresponden al período marzo – agosto 2013.



**DANE**  
Para tomar decisiones  
Departamento Administrativo Nacional de Estadística

60  
AÑOS  
1953 — 2013

**PROSPERIDAD  
PARA TODOS**

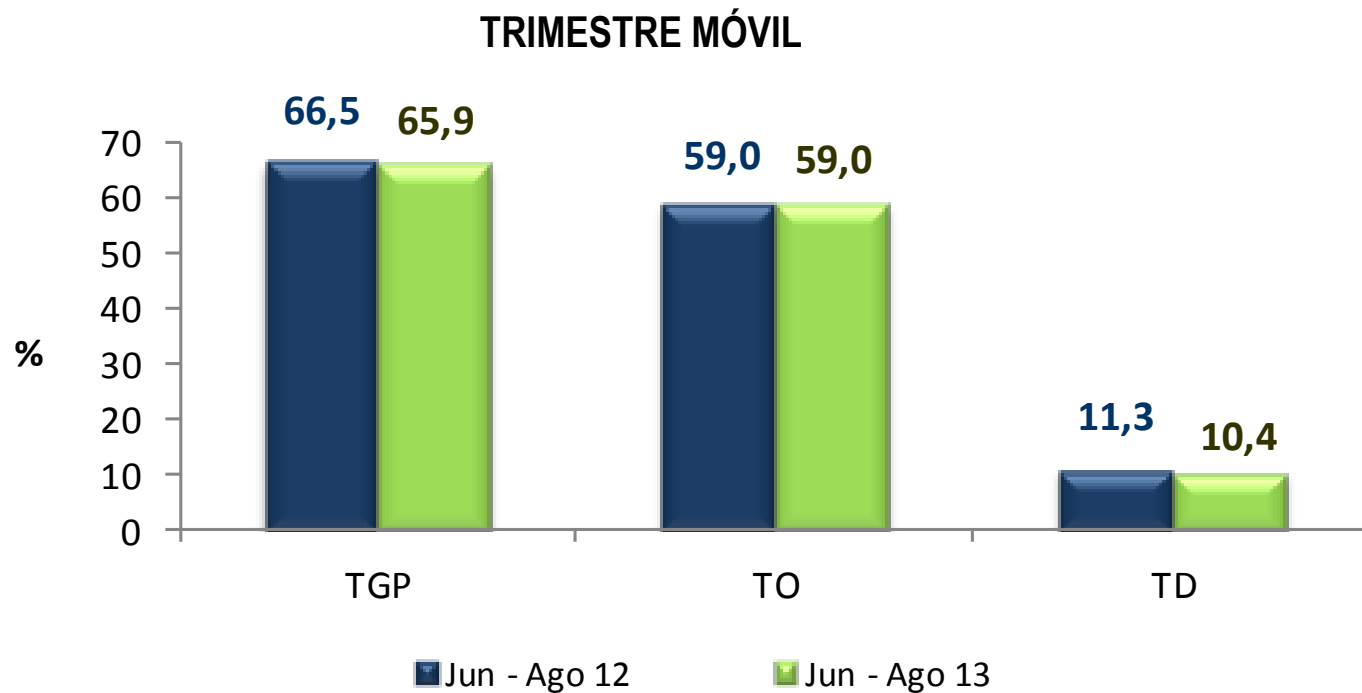
# MERCADO LABORAL CABECERAS MUNICIPALES

## Junio - agosto 2013

En este dominio de estudio no se incluye la población de los nuevos departamentos (Constitución de 1991).



# Tasa Global de Participación, Ocupación y Desempleo Cabeceras



Datos expandidos con proyecciones de población elaboradas, con base en los resultados del censo 2005



**DANE**  
Para tomar decisiones  
Departamento Administrativo Nacional de Estadística

60  
AÑOS  
1953 — 2013

**PROSPERIDAD  
PARA TODOS**

# MERCADO LABORAL RESTO

## Junio - agosto 2013

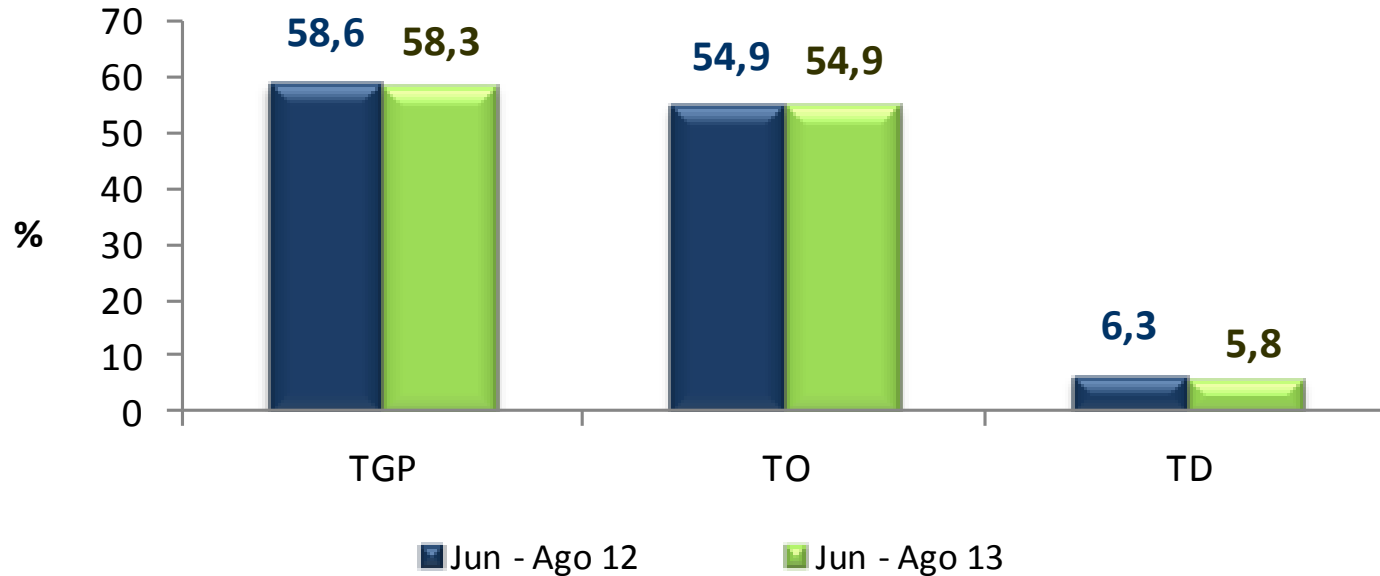
En este dominio de estudio no se incluye la población de los nuevos departamentos (Constitución de 1991).



# Tasa Global de Participación, Ocupación y Desempleo

## Resto

### TRIMESTRE MÓVIL



Datos expandidos con proyecciones de población elaboradas, con base en los resultados del censo 2005



**DANE**  
Para tomar decisiones  
Departamento Administrativo Nacional de Estadística

60  
AÑOS  
1953 — 2013

**PROSPERIDAD  
PARA TODOS**

# MERCADO LABORAL

## TOTAL NACIONAL

## RAMAS DE ACTIVIDAD

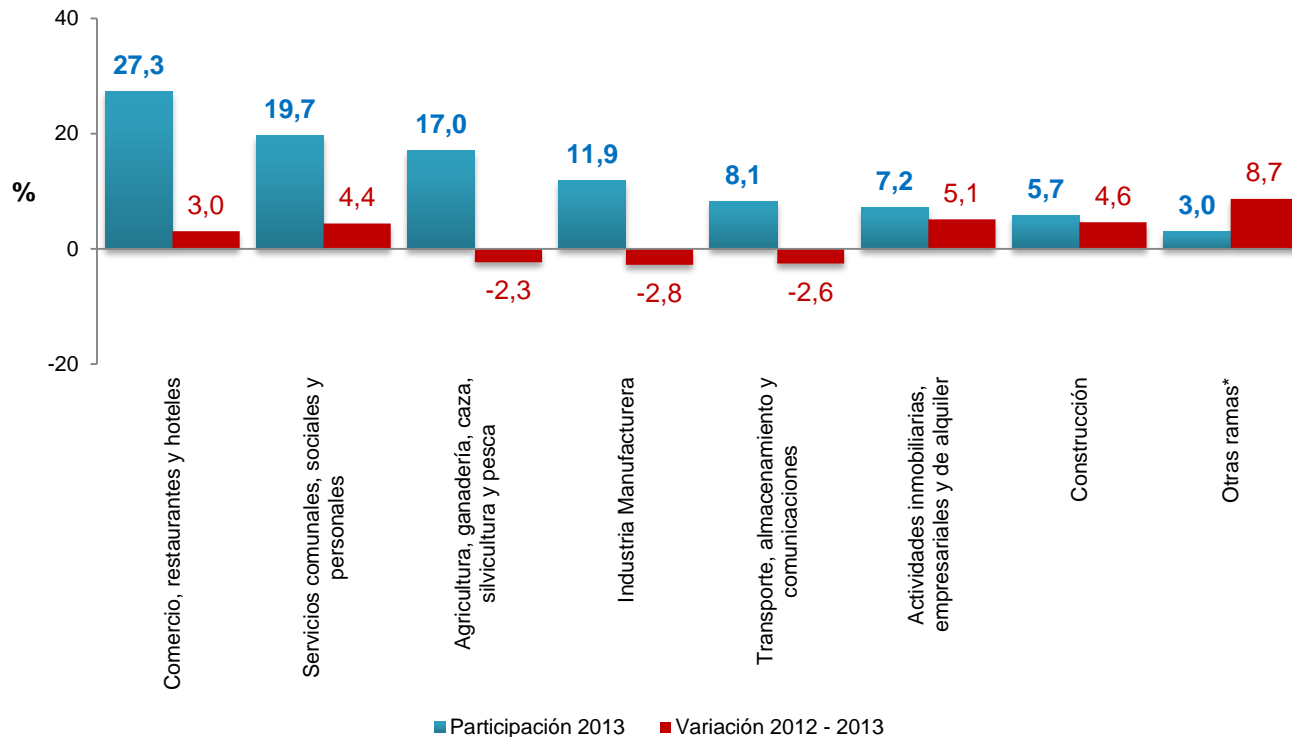
### Junio - agosto 2013



# Distribución porcentual y variación de la población ocupada, según ramas de actividad

## Total nacional

### Trimestre móvil junio - agosto 2013

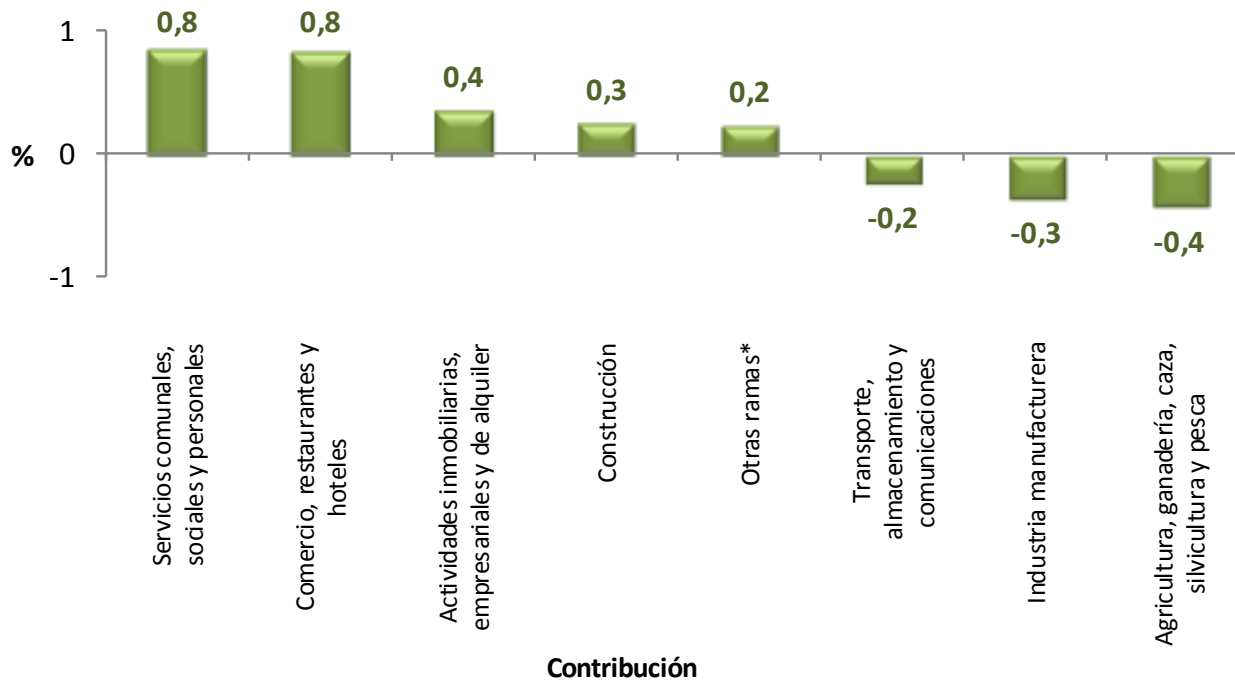


\*Otras ramas: explotación de minas y canteras; suministro de electricidad, gas y agua e intermediación financiera.

## Contribución a la variación de la población ocupada, según ramas de actividad

**Total nacional**

**Trimestre móvil junio - agosto 2013**



La variación de la población ocupada para el total nacional fue 1,5%.

\*Otras ramas: explotación de minas y canteras; suministro de electricidad, gas y agua e intermediación financiera.





**DANE**  
Para tomar decisiones  
Departamento Administrativo Nacional de Estadística

60  
AÑOS  
1953 — 2013

**PROSPERIDAD  
PARA TODOS**

# MERCADO LABORAL

## TOTAL NACIONAL

## Y

## TOTAL 13 ÁREAS

# POSICIÓN OCUPACIONAL

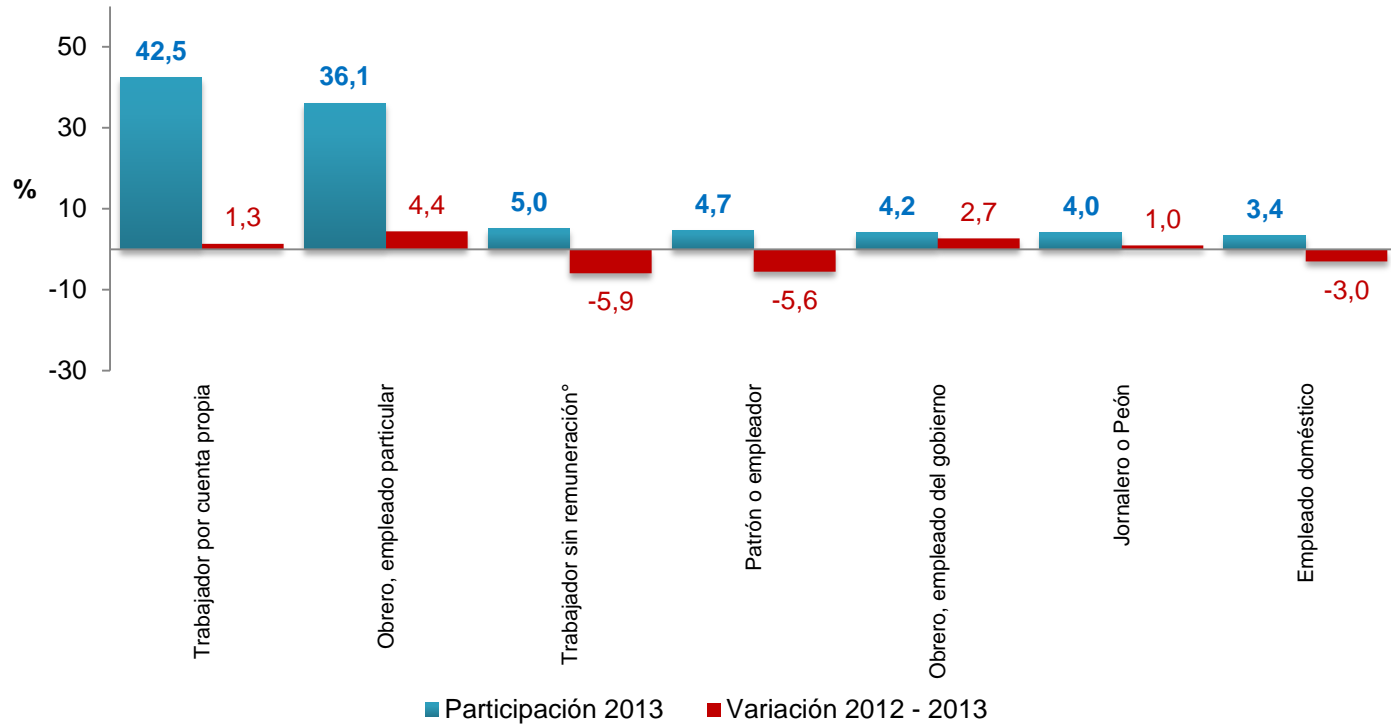
## Junio - agosto 2013



# Distribución porcentual y variación de la población ocupada, según posición ocupacional

## Total nacional

### Trimestre móvil junio - agosto 2013

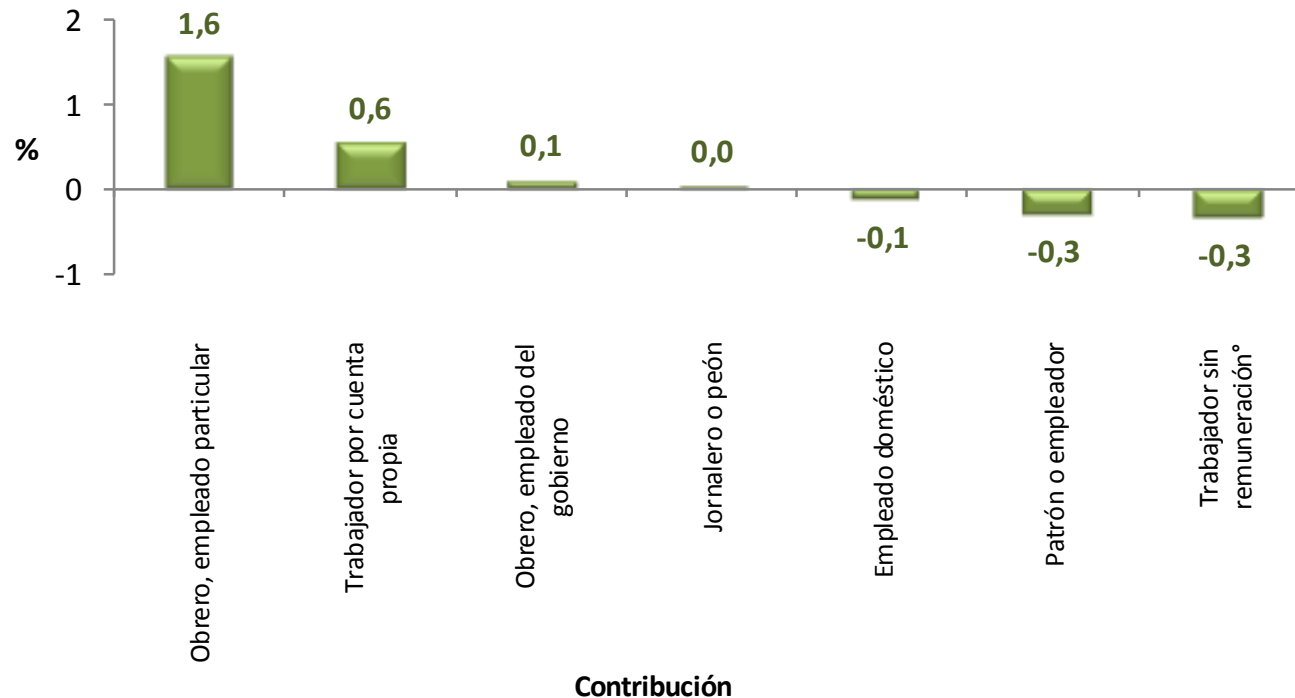


Nota: Trabajador sin remuneración incluye a los trabajadores familiares sin remuneración y a los trabajadores sin remuneración en empresas de otros hogares.

## Contribución a la variación de la población ocupada, según posición ocupacional

### Total nacional

Trimestre móvil **junio - agosto 2013**



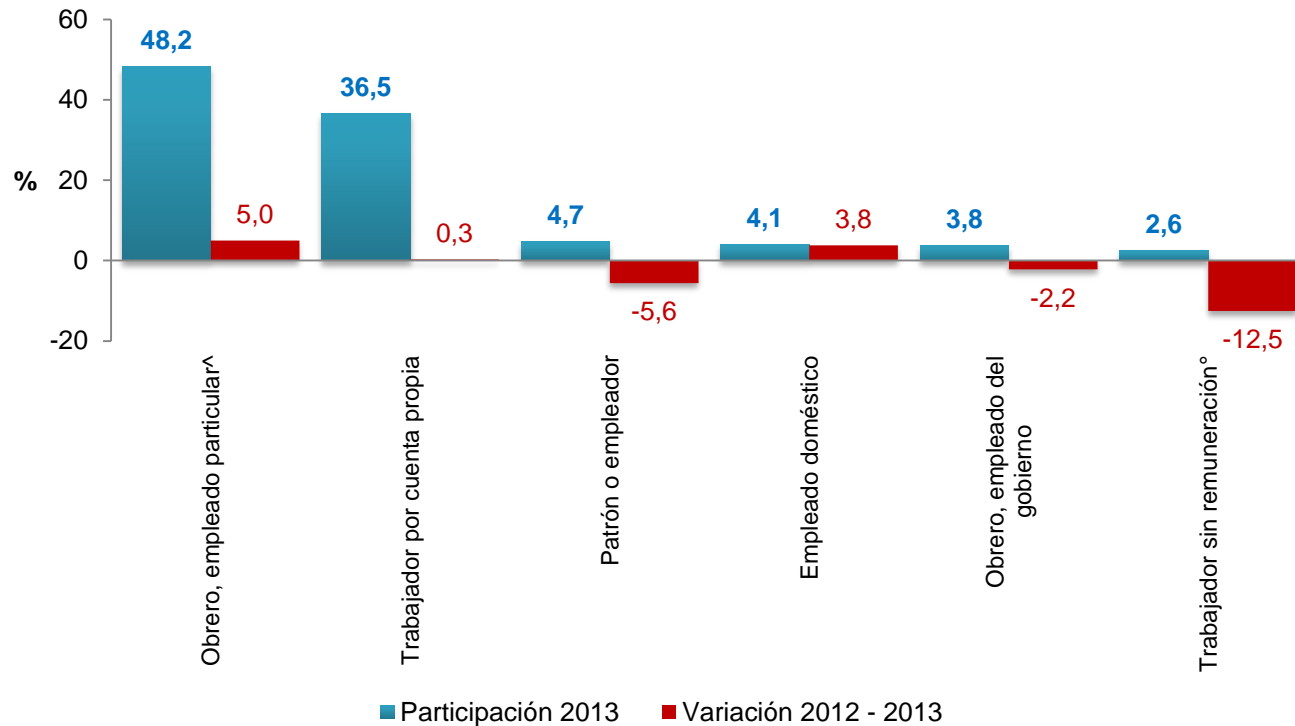
La variación de la población ocupada para el total nacional fue 1,5%.

\*Trabajador sin remuneración incluye a los trabajadores familiares sin remuneración y a los trabajadores sin remuneración en empresas de otros hogares.

# Distribución porcentual y variación de la población ocupada, según posición ocupacional

**Total 13 áreas**

**Trimestre móvil junio - agosto 2013**



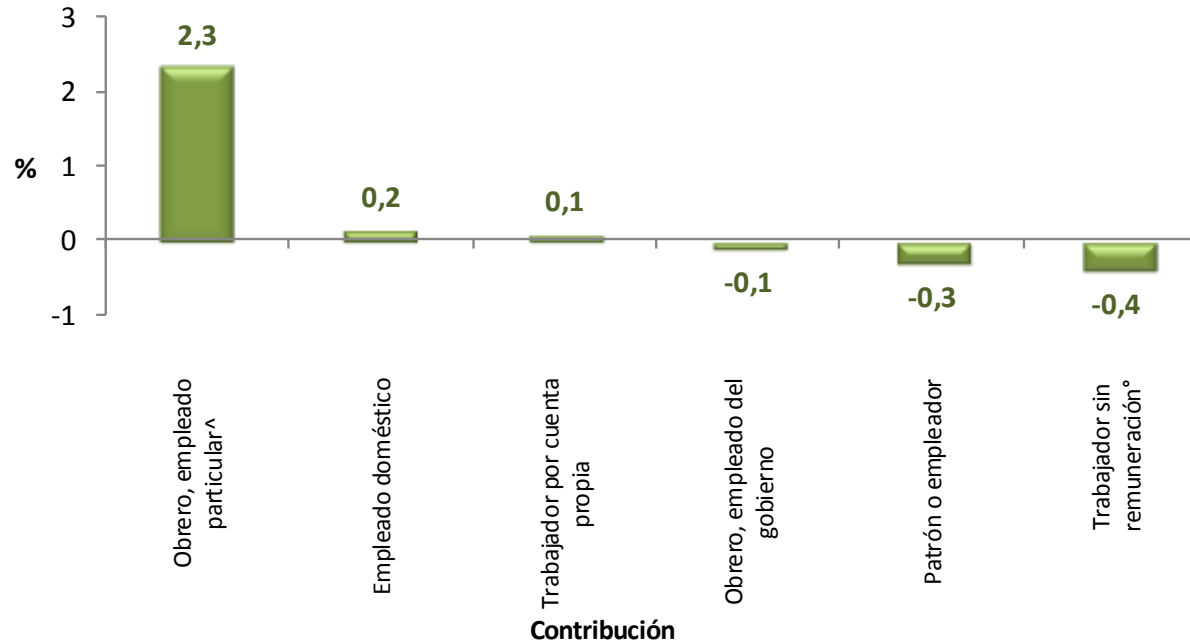
Nota 1: Trabajador sin remuneración incluye a los trabajadores familiares sin remuneración y a los trabajadores sin remuneración en empresas de otros hogares

Nota 2: Obrero, empleado particular incluye al Jornalero o Peón

## Contribución a la variación de la población ocupada, según posición ocupacional

**Total 13 áreas**

**Trimestre móvil junio - agosto 2013**



La variación de la población ocupada en el total de las 13 áreas fue 1,8%.

Nota 1: Trabajador sin remuneración incluye a los trabajadores familiares sin remuneración y a los trabajadores sin remuneración en empresas de otros hogares

Nota 2: Obrero, empleado particular incluye al Jornalero o Peón



**DANE**  
Para tomar decisiones  
Departamento Administrativo Nacional de Estadística

60  
AÑOS  
1953 — 2013

**PROSPERIDAD  
PARA TODOS**

# MERCADO LABORAL

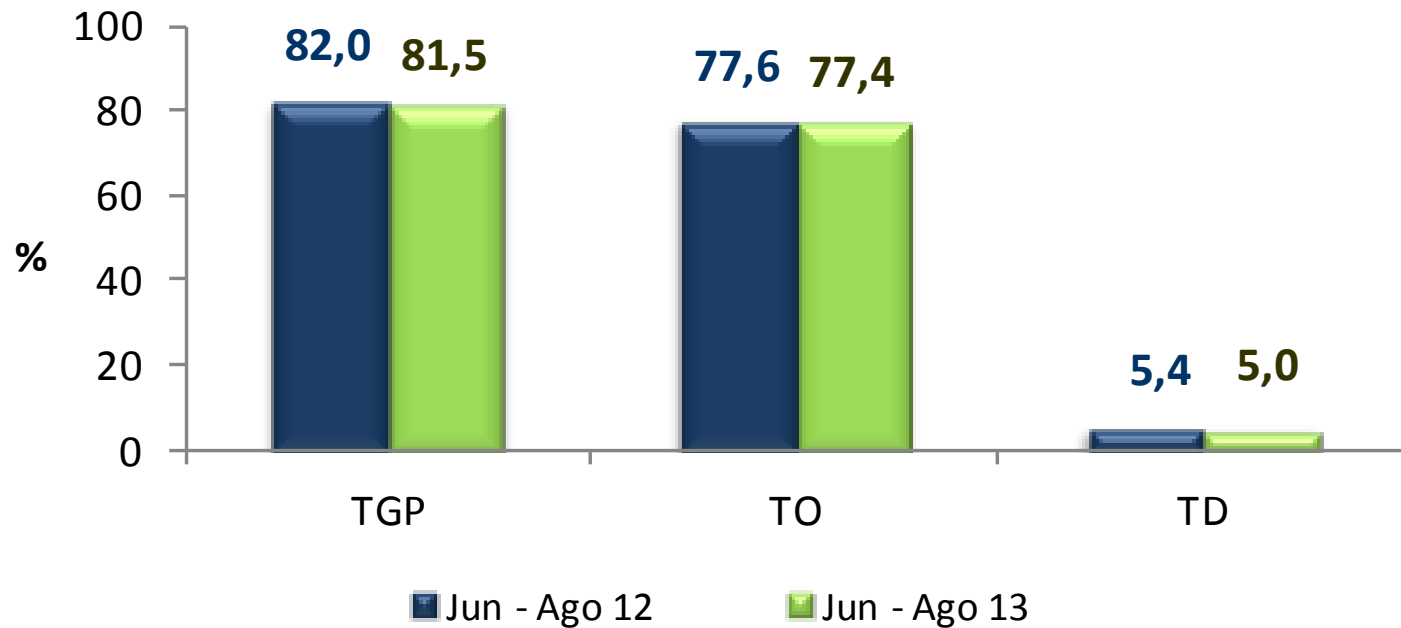
## TOTAL NACIONAL

## JEFES DE HOGAR

### Junio - agosto 2013



## Tasa Global de Participación, Tasa de Ocupación y Tasa de Desempleo de los **jefes de hogar**, **Total nacional** Trimestre móvil **junio - agosto 2013**



Fuente: DANE – GEIH



**DANE**  
Para tomar decisiones  
Departamento Administrativo Nacional de Estadística

60  
AÑOS  
1953 — 2013

**PROSPERIDAD  
PARA TODOS**

# MERCADO LABORAL

## BOGOTÁ D.C.

### Junio - agosto 2013

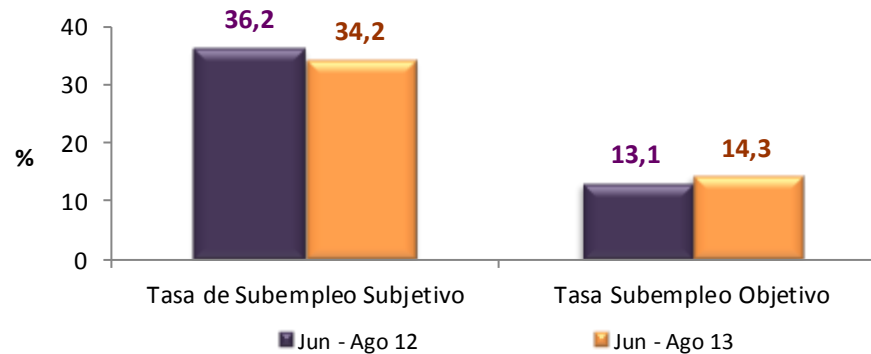
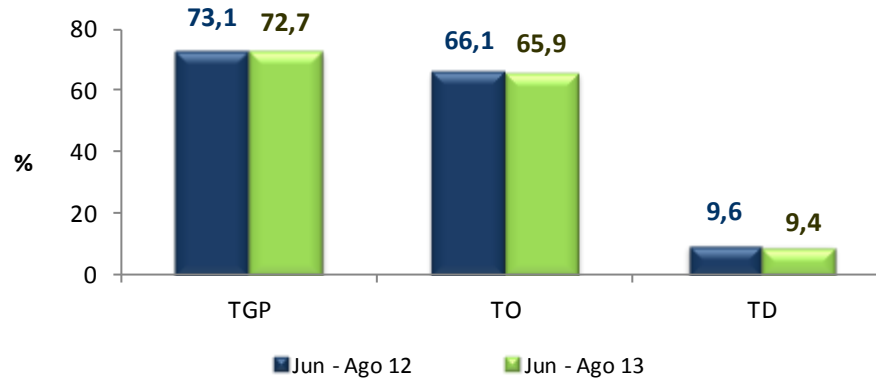






# Bogotá D.C.

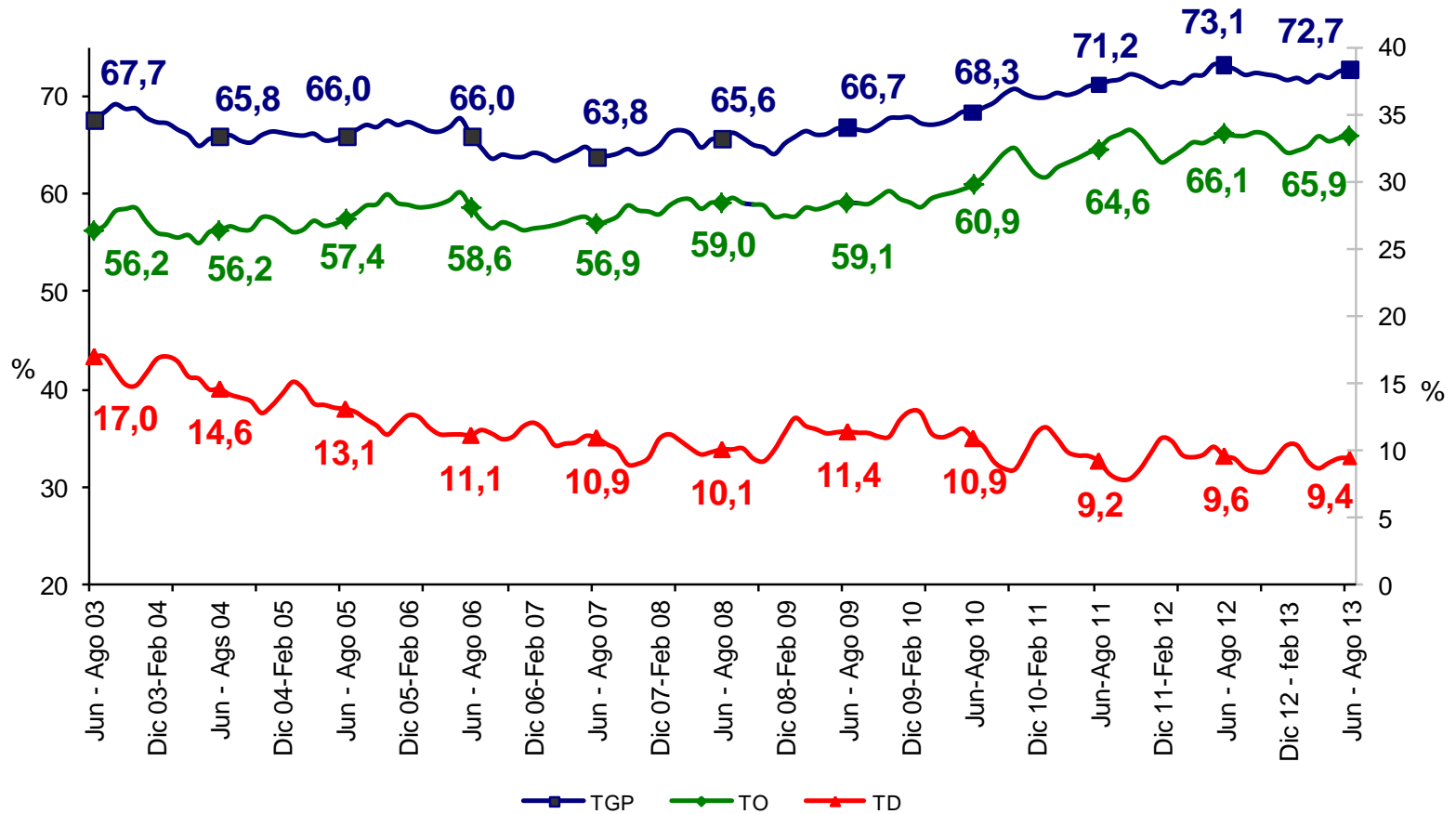
Trimestre móvil  
junio - agosto 2013



BOGOTÁ D.C.	Variación estadísticamente significativa	Límite Inferior	Límite Superior	Error Relativo %
TD	No	8,7	10,2	4,2
TO	No	64,7	67,0	0,9
TGP	No	71,6	73,9	0,8
TSS	No	32,6	35,9	2,4
TSO	No	13,2	15,4	3,9

Fuente DANE, Metodología Estadística

## Tasa global de participación, ocupación y desempleo Bogotá D.C., junio - agosto (2003 – 2013)

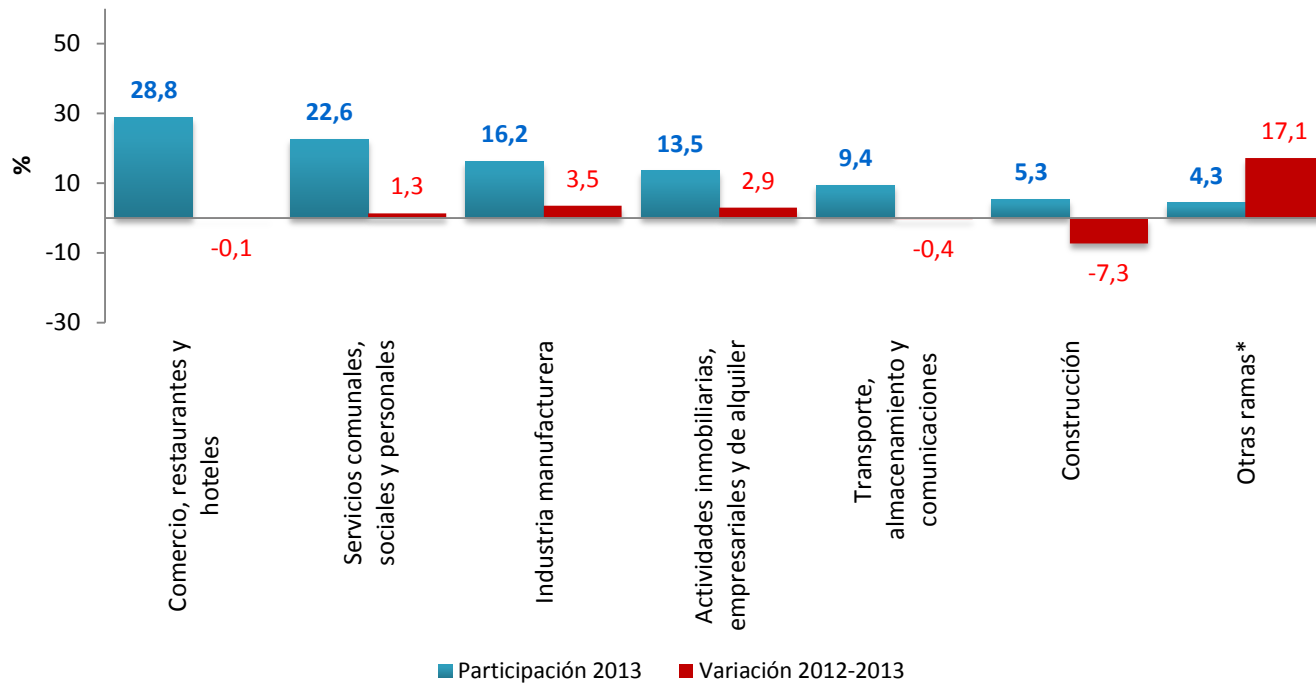


Fuente: DANE – GEIH

# Distribución porcentual y variación de la población ocupada, según ramas de actividad

**Bogotá D.C.**

**Trimestre móvil junio - agosto 2013**



Fuente: GEIH - DANE

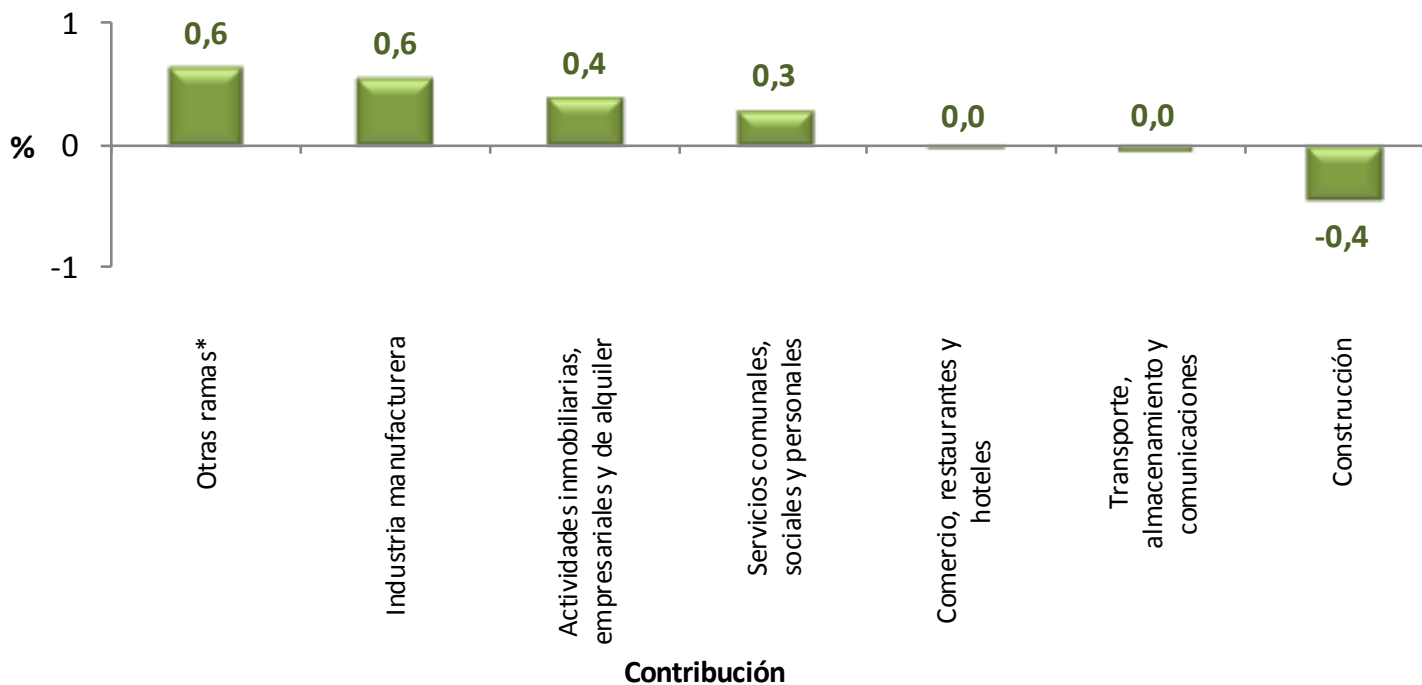
\*Otras ramas: Agricultura, ganadería, caza, silvicultura y pesca; explotación de minas y canteras, suministro de electricidad, gas y agua e intermediación financiera.

Nota: La suma de las participaciones puede diferir de 100% por la no inclusión de la categoría "no informa" y por efecto de decimales.

## Contribución a la variación de la población ocupada, según ramas de actividad

**Bogotá D.C.**

**Trimestre móvil junio - agosto 2013**



\*Otras ramas: Agricultura, ganadería, caza, silvicultura y pesca; explotación de minas y canteras, suministro de electricidad, gas y agua e intermediación financiera.

Nota: La suma de las participaciones puede diferir de 100% por la no inclusión de la categoría “no informa” y por efecto de decimales.



## Población ocupada, desocupada, inactiva y subempleada Bogotá D.C. – Trimestre móvil (2012 – 2013) Resultados en miles

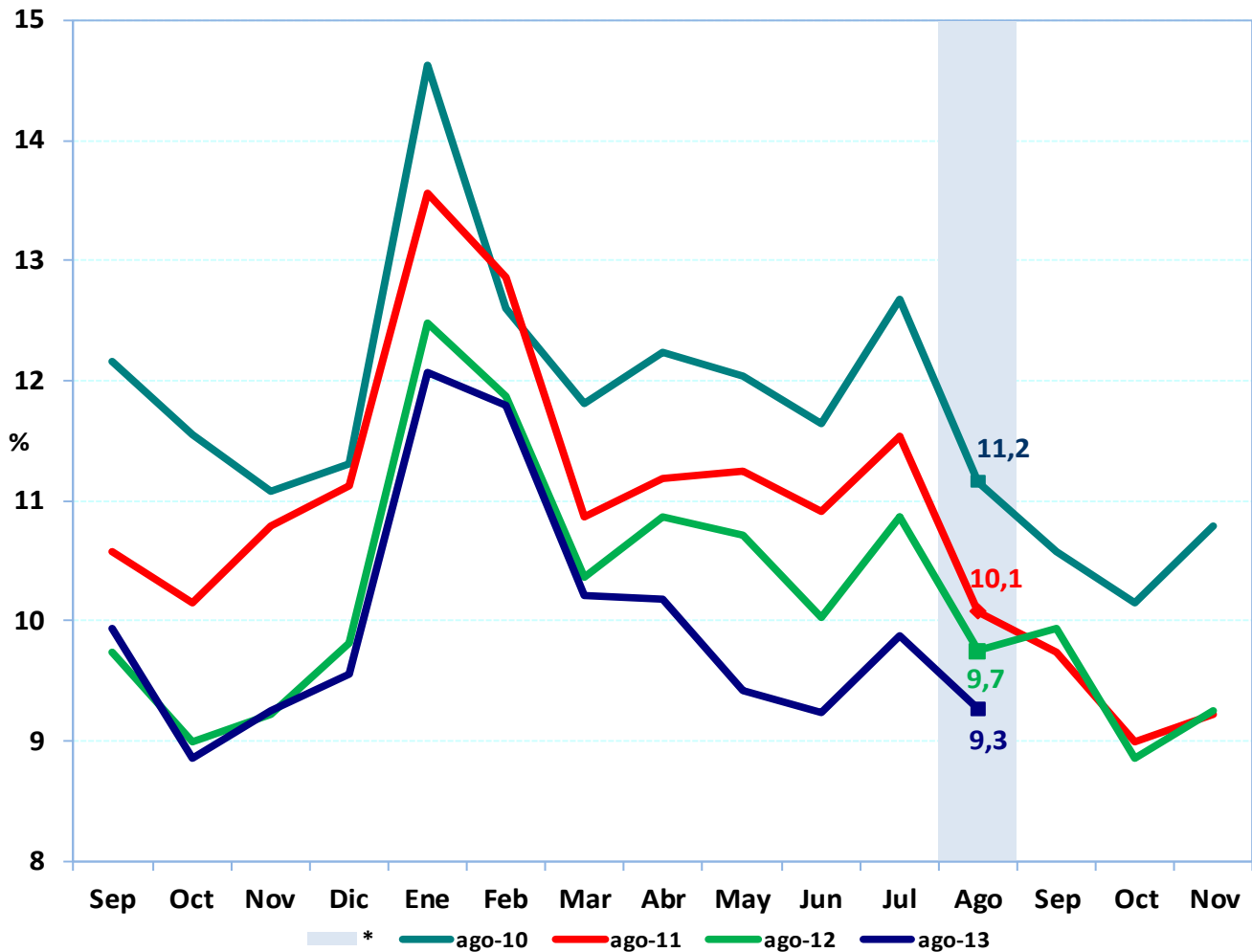
Poblaciones	Junio - Agosto		Variación	
	2012	2013	Absoluta	%
Ocupados	4.049	4.103	54	1,3
Desocupados	429	427	-1	-0,3
Inactivos	1.649	1.699	50	3,0
Subempleados subjetivos	1.622	1.550	-72	-4,4
Subempleados objetivos	588	646	59	10,0

BOGOTÁ D.C.	Variación estadísticamente significativa	Límite Inferior	Límite Superior	Error Relativo %
Ocupados	No	4.030	4.176	0,9
Desocupados	No	391	463	4,3
Inactivos	No	1.627	1.770	2,1
Subempleados subjetivos	No	1.470	1.631	2,7
Subempleados objetivos	No	595	698	4,1

Fuente DANE, Metodología Estadística



## Tasa de desempleo Total nacional, serie mensual (2010 – 2013)





**DANE**  
Para tomar decisiones  
Departamento Administrativo Nacional de Estadística

**60**  
AÑOS  
1953 — 2013

**PROSPERIDAD  
PARA TODOS**

# Gracias.

