

## INACTIVIDAD Trimestre móvil septiembre - noviembre 2011



Código N° 1081-1

Producción y difusión de la información estadística estratégica oficial. Regulación del sistema estadístico nacional

NTC ISO 9001:2000



Código N° 011-1

Producción y difusión de la información estadística estratégica oficial. Regulación del sistema estadístico nacional

NTC GP 1000:2004



*Las personas inactivas son aquellas que estando en edad de trabajar, deciden no participar en la producción de bienes y servicios de la economía. Estas incluyen a las personas que se dedican a estudiar, oficios del hogar, pensionados, rentistas entre otros.*

### RESULTADOS GENERALES<sup>(1) (2) (3)</sup>

#### TOTAL NACIONAL

- Para el trimestre móvil septiembre - noviembre 2011, 34,6% de la Población en Edad de Trabajar se encontraba inactiva. Esto representa una disminución de 1,8 puntos porcentuales con respecto a la tasa de inactividad presentada en el mismo trimestre móvil del año anterior.
- La mayor parte de la población inactiva fue femenina: 66,3%.
- 57,1% de las mujeres inactivas entre 18 y 24 años se dedicó a oficios del hogar y 38,3% estaba estudiando.
- 79,3% de los hombres inactivos del grupo de edad entre 18 y 24 años se encontraba estudiando.
- La población inactiva masculina se dedicó principalmente a estudiar (61,4%), mientras que la población inactiva femenina se dedicó principalmente a oficios del hogar (58,2%).

#### TOTAL TRECE CIUDADES Y ÁREAS METROPOLITANAS

- La población inactiva representó 31,9% de la Población en Edad de Trabajar de las trece áreas.
- La mayor parte de la población inactiva fue femenina: 64,1%. Esta población se dedicó principalmente a oficios del hogar (55,4%).
- 57,1% de la población inactiva masculina se dedicó a estudiar.

Director  
**Jorge Bustamante Roldán**

Subdirector  
**Christian R. Jaramillo Herrera**

Director de Metodología y  
Producción Estadística  
**Eduardo Efraín Freire Delgado**

<sup>(1)</sup> Datos expandidos con proyecciones de población, elaborados con base en los resultados del Censo 2005.

<sup>(2)</sup> Resultados en miles. Por efecto del redondeo en miles, los totales pueden diferir ligeramente.

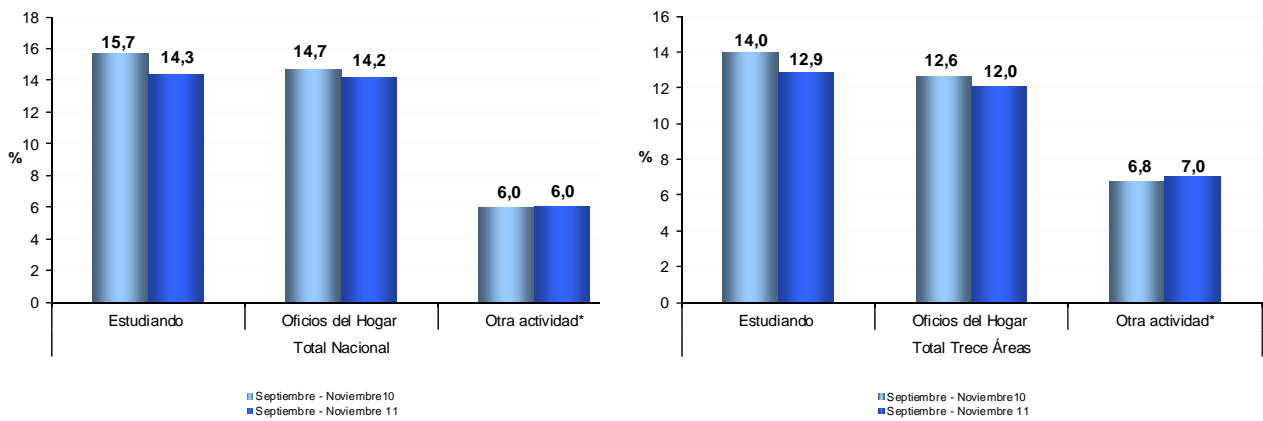
<sup>(3)</sup> Los resultados entre enero de 2001 y junio de 2006 corresponden a la Encuesta Continua de Hogares – ECH. A partir de julio de 2006, a la Gran Encuesta Integrada de Hogares -GEIH.

**Variación porcentual de la población inactiva según sexo**  
**Trimestre móvil septiembre - noviembre 2011**  
**Total nacional y total trece áreas**

Población inactiva	Septiembre - Noviembre (2010 - 2011)	
	Total Nacional	Total Trece Áreas
<b>TOTAL</b>	-3,5	-2,8
Hombres	-5,0	-3,0
Mujeres	-2,8	-2,7

Fuente: DANE – Gran Encuesta Integrada de Hogares

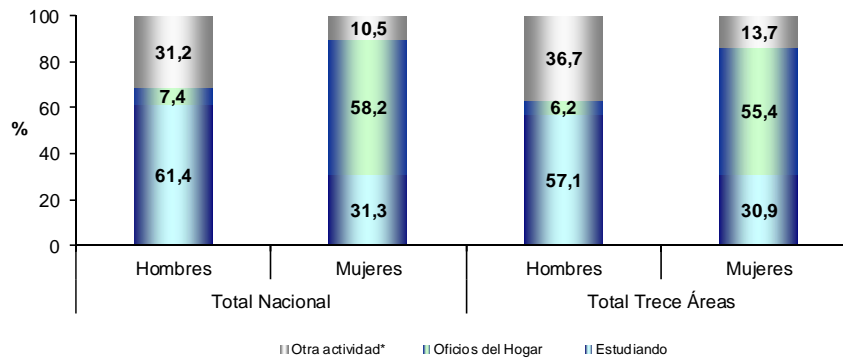
**Proporción de población inactiva en el total de población en edad de trabajar**  
**según tipo de inactividad**  
**Trimestre móvil septiembre - noviembre (2010-2011)**  
**Total nacional y total trece áreas**



Fuente: DANE, Gran Encuesta Integrada de Hogares

Otra actividad\*: Incapacitado permanente para trabajar, rentista, pensionado ó jubilado y personas que no les llama la atención o creen que no vale la pena trabajar.

**Distribución de la población inactiva según tipo de inactividad y sexo**  
**Trimestre móvil septiembre - noviembre 2011**  
**Total nacional y total trece áreas**



Fuente: DANE, Gran Encuesta Integrada de Hogares

Otra actividad\*: Incapacitado permanente para trabajar, rentista, pensionado ó jubilado y personas que no les llama la atención o creen que no vale la pena trabajar.