

PRINCIPALES RESULTADOS DEL MERCADO LABORAL

Noviembre de 2009

Resultados Nuevo Marco 2005.

Datos expandidos con proyecciones de población, elaboradas con
base en los resultados del Censo 2005

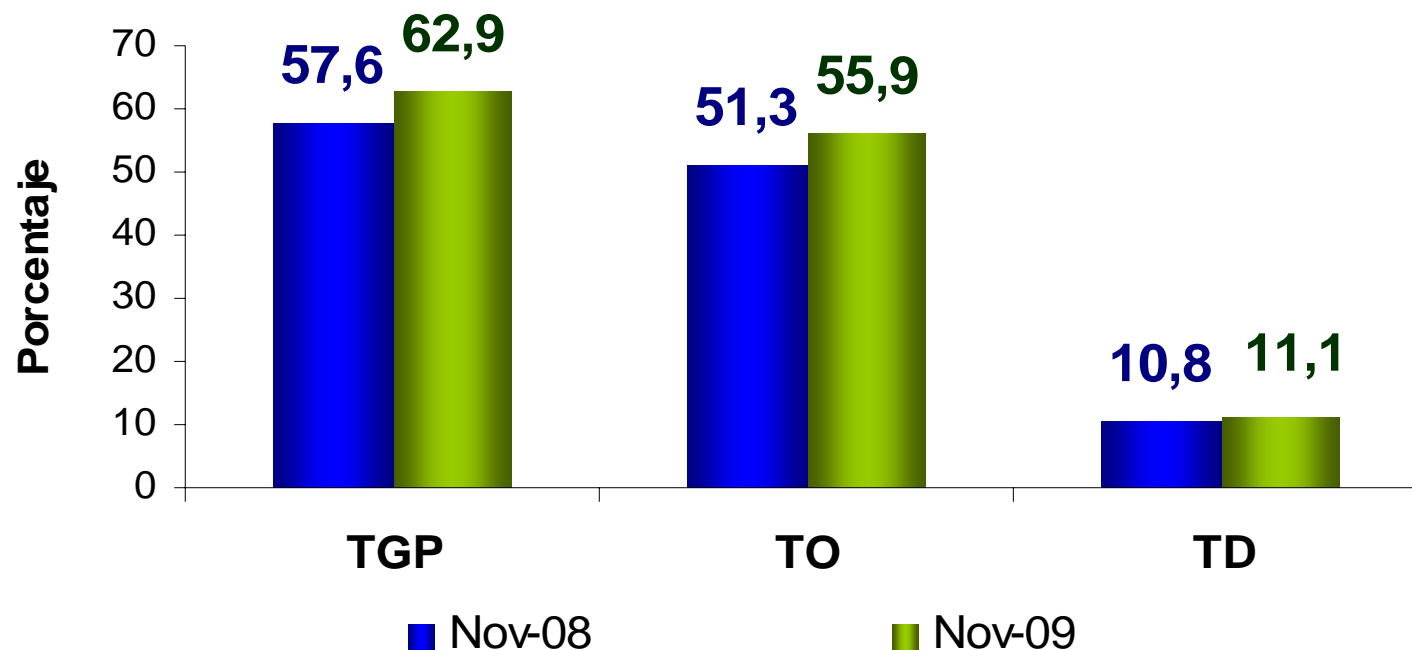
Diciembre 30 de 2009

MERCADO LABORAL NACIONAL Noviembre de 2009

En este dominio de estudio, no se incluye la población de los nuevos departamentos (Constitución de 1991), por lo cual la población de la ciudad de San Andrés, no está sumada en el total Nacional.

Tasa Global de Participación, Ocupación y Desempleo Total Nacional

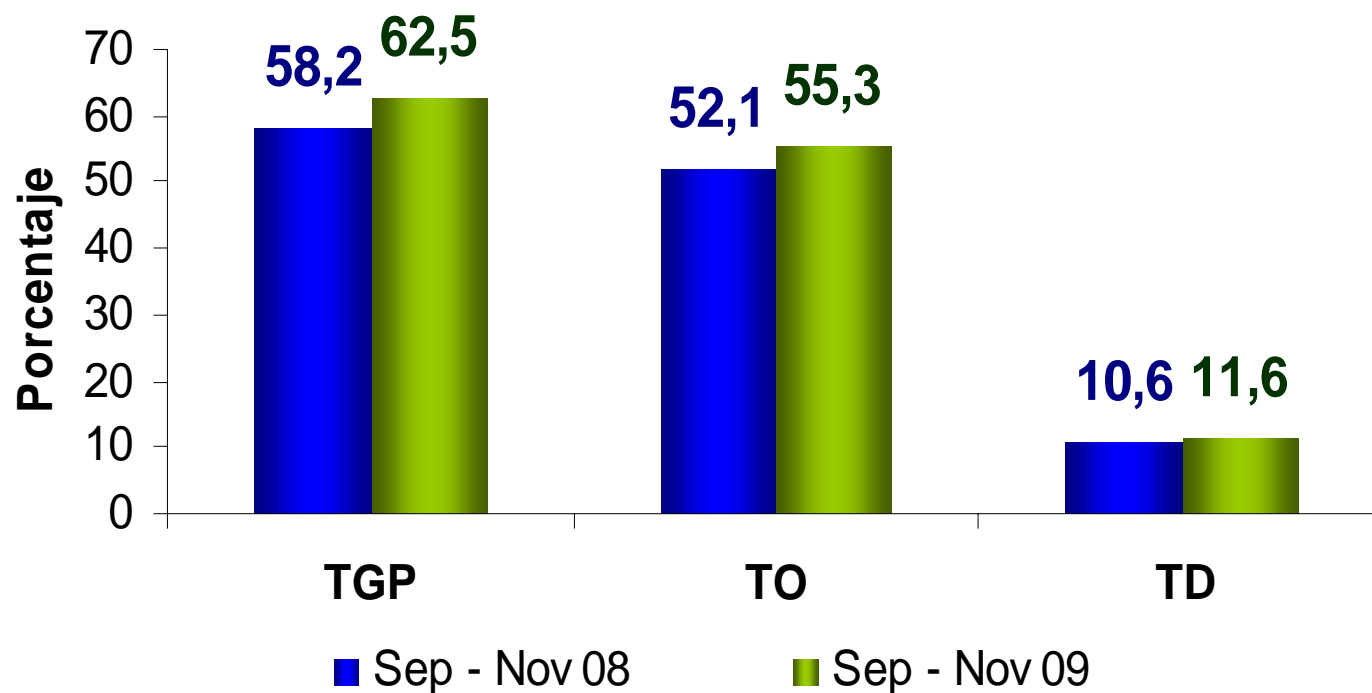
MENSUAL



Datos expandidos con proyecciones de población elaboradas, con base en los resultados del censo 2005

Tasa Global de Participación, Ocupación y Desempleo Total Nacional

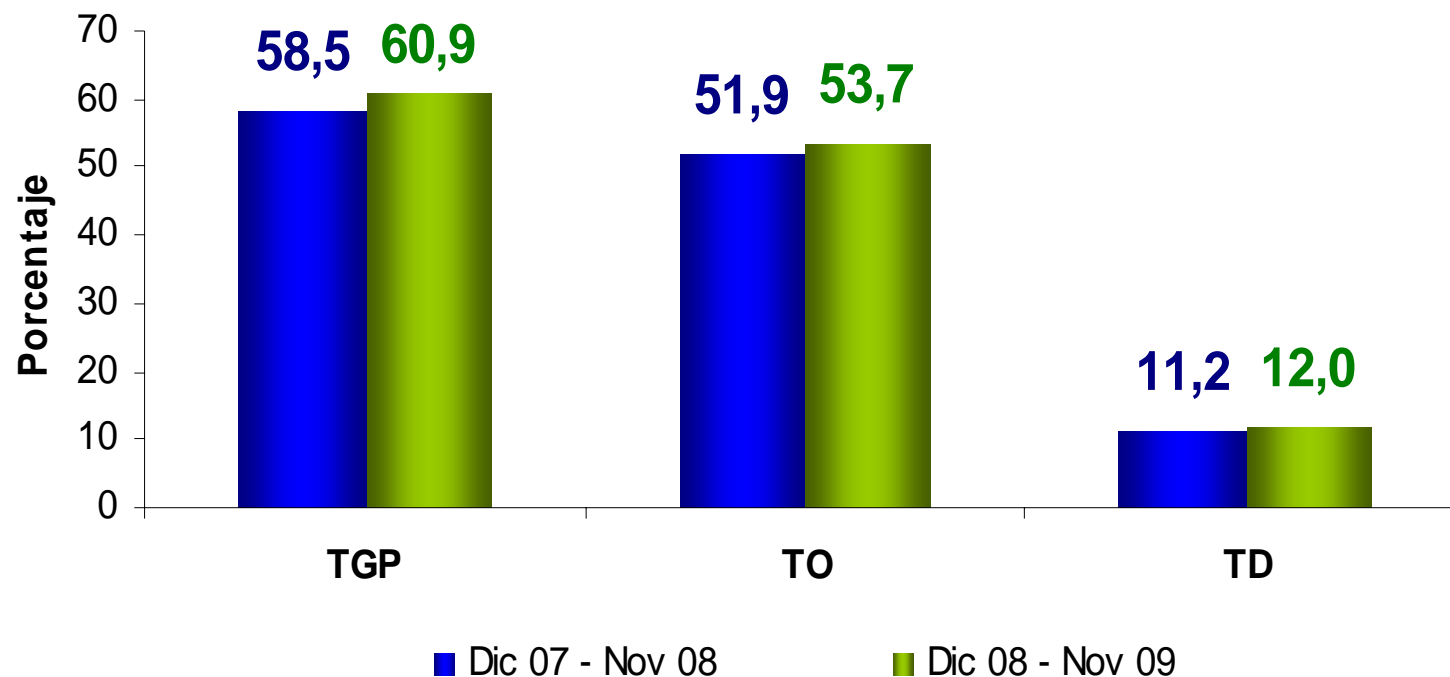
TRIMESTRE MÓVIL



Datos expandidos con proyecciones de población elaboradas, con base en los resultados del censo 2005

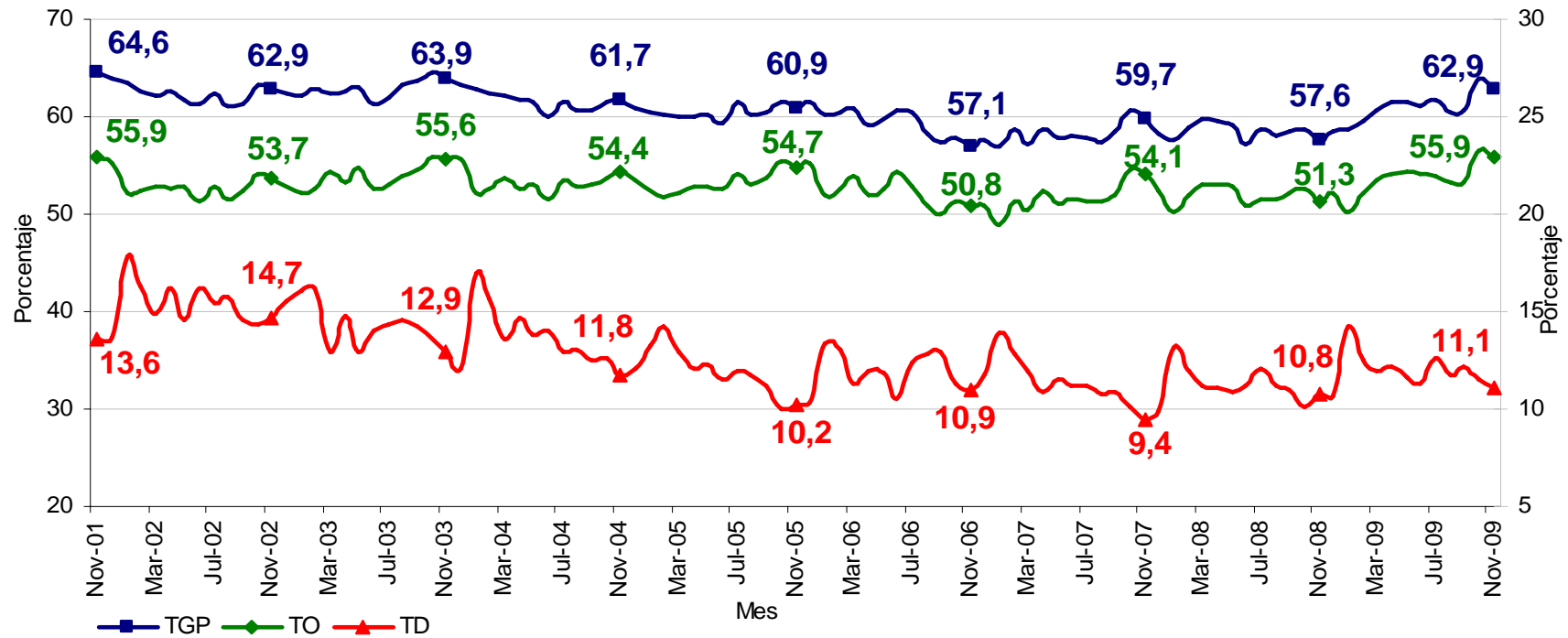
Tasa Global de Participación, Ocupación y Desempleo Total Nacional

DOCE MESES



Datos expandidos con proyecciones de población elaboradas, con base en los resultados del censo 2005

Tasa global de participación, ocupación y desempleo Total nacional, Noviembre 2001 – 2009

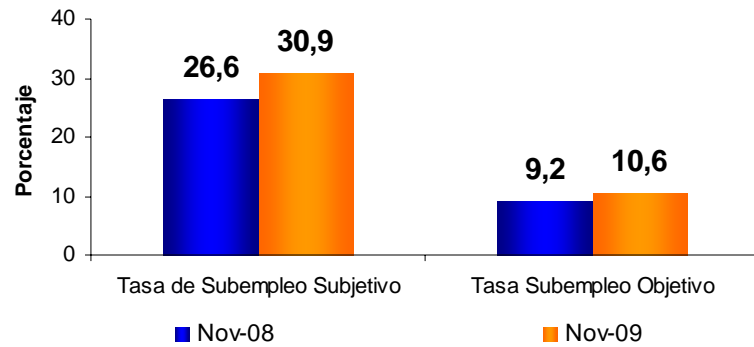


TOTAL NACIONAL	Variación estadísticamente significativa	Límite Inferior	Límite Superior	Error Relativo %
TD	No	10.5	11.7	2.75
TO	Si	55.2	56.6	0.65
TGP	Si	62.2	63.6	0.58

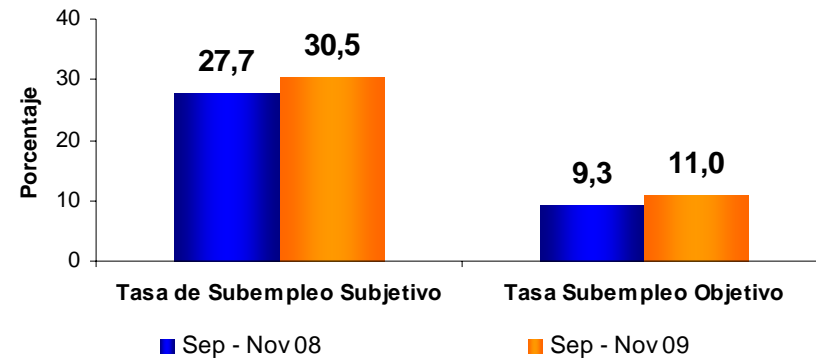


Tasa de Subempleo subjetivo y objetivo Total Nacional

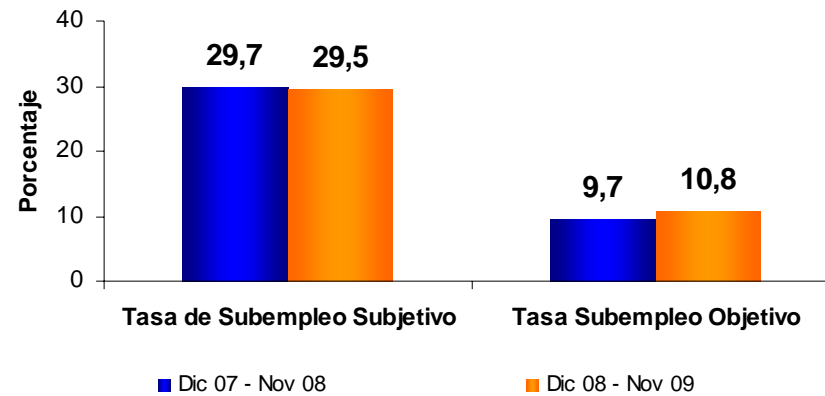
MENSUAL



TRIMESTRE MÓVIL



DOCE MESES



Población ocupada, desocupada, inactiva y subempleada Total nacional - Noviembre (2008 – 2009)

Población Total Nacional	Noviembre		Variación	
	2008	2009	Absoluta	%
Ocupados	17 364	19 224	1 861	10,7
Desocupados	2 102	2 390	288	13,7
Inactivos	14 354	12 763	-1 591	-11,1
Subempleados Subjetivos	5 170	6 684	1 514	29,3
Subempleados Objetivos	1 787	2 294	507	28,4

Fuente: DANE; GEIH

Nota: Resultado en miles. Por efecto de redondeo en miles los totales pueden diferir ligeramente

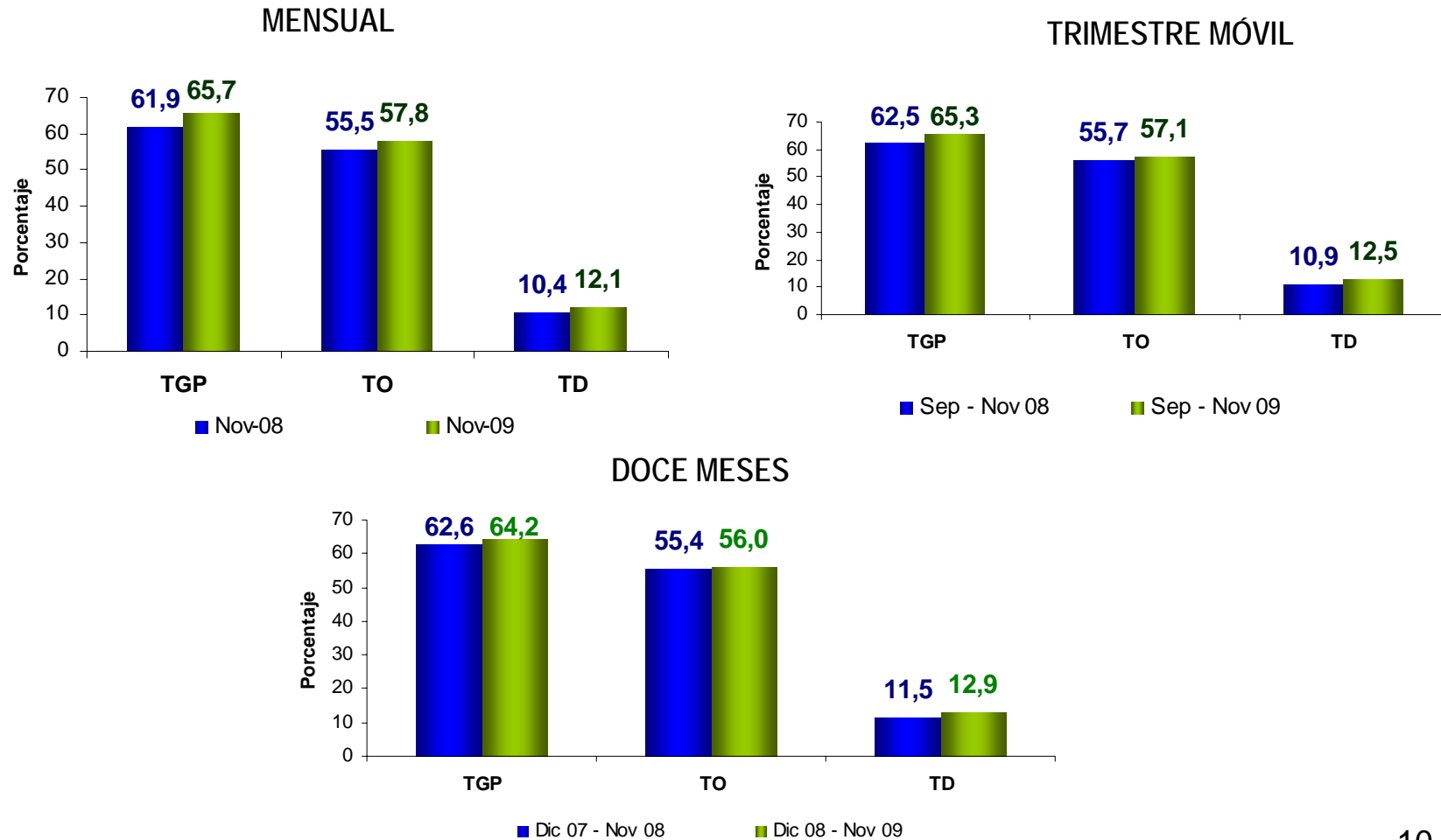
Nota: Datos expandidos con proyecciones de población elaboradas, con base en los resultados del Censo 2005

TOTAL NACIONAL	Límite Inferior	Límite Superior	Error Relativo %
Ocupados	18 981	19 468	0.65
Desocupados	2 256	2 525	2.86
Inactivos	12 517	13 009	0.98
Subempleados subjetivos	6 441	6 927	1.85
Subempleados Objetivos	2 157	2 431	3.05

Fuente DANE, Equipo Diseños Muestrales

MERCADO LABORAL
13 ÁREAS METROPOLITANAS
Noviembre de 2009

Tasa Global de Participación, Ocupación y Desempleo Total 13 áreas



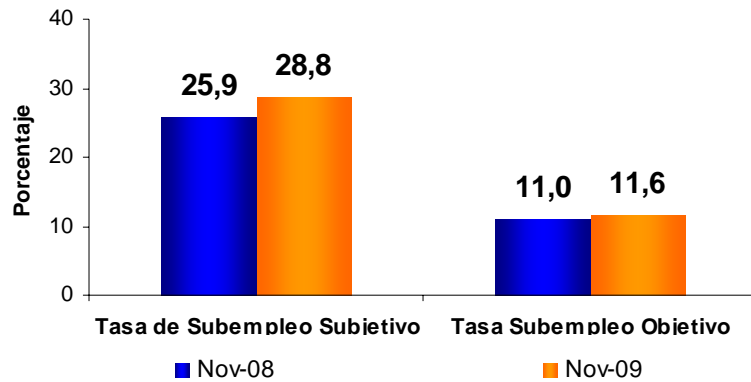
Datos expandidos con proyecciones de población elaboradas, con base en los resultados del censo 2005



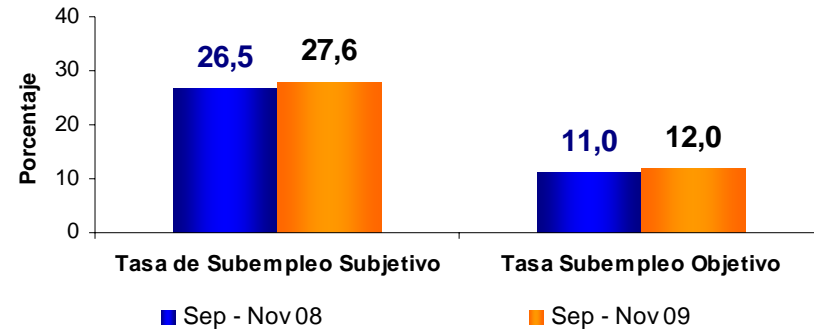
Tasa de Subempleo subjetivo y objetivo

Total 13 áreas

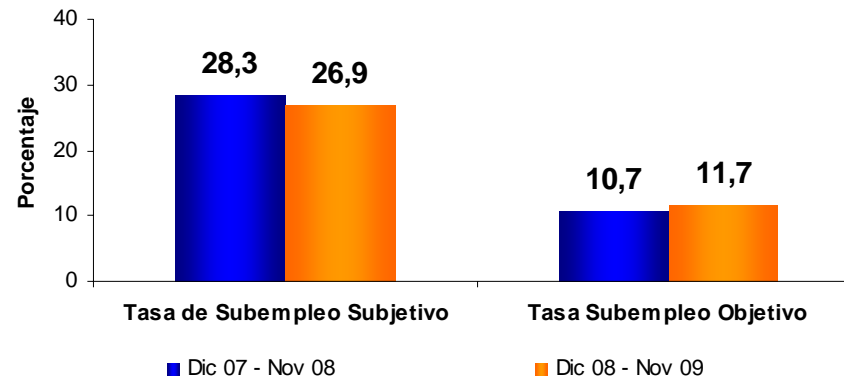
MENSUAL



TRIMESTRE MÓVIL



DOCE MESES



Población ocupada, desocupada, inactiva y subempleada Total 13 áreas – Noviembre (2008 – 2009)

Población Total 13 áreas	Noviembre		Variación	
	2008	2009	Absoluta	%
Ocupados	8 657	9 176	519	6,0
Desocupados	1 004	1 260	256	25,5
Inactivos	5 945	5 453	-492	-8,3
Subempleados Subjetivos	2 500	3 004	504	20,2
Subempleados Objetivos	1 065	1 215	149	14,0

Fuente: DANE; GEIH

Nota: Resultado en miles. Por efecto de redondeo en miles los totales pueden diferir ligeramente

Nota: Datos expandidos con proyecciones de población elaboradas, con base en los resultados del Censo 2005

TOTAL 13 AREAS	Límite Inferior	Límite Superior	Error Relativo %
Ocupados	9 025	9 328	0.84
Desocupados	1 175	1 345	3.44
Inactivos	5 316	5 590	1.28
Subempleados subjetivos	2 864	3 144	2.38
Subempleados Objetivos	1 129	1 300	3.59

Fuente DANE, Equipo Diseños Muestrales

MERCADO LABORAL

24 ciudades

Septiembre - Noviembre de 2009

Las 24 ciudades corresponde a las 23 ciudades y áreas metropolitanas y la ciudad de San Andrés. Según la ley 1 de 1972, San Andrés fue suprimido como municipio; no obstante para fines estadísticos se toma en cuenta como ciudad.

Indicadores de mercado laboral por ciudad **TRIMESTRE MÓVIL** Septiembre - Noviembre 2009

	DOMINIO	TGP	TO	TS (subj)	TS (obj)	TD	
<u>1.</u>	Septiembre - Noviembre 09						
<u>2.</u>	Pereira	64,0	50,5	23,9	9,8	21,2	>
<u>3.</u>	Quibdo	55,5	44,7	18,9	4,7	19,5	>
<u>4.</u>	Pasto	67,6	55,5	37,2	18,4	17,9	>
<u>5.</u>	Armenia	59,9	49,5	33,4	13,0	17,4	>
<u>6.</u>	Popayán	59,6	49,5	36,0	18,9	17,0	<
<u>7.</u>	Manizales	58,7	48,9	25,9	10,5	16,7	>
<u>8.</u>	Ibagué	67,9	57,2	32,1	17,0	15,7	<
<u>9.</u>	Montería	69,2	58,3	29,9	12,4	15,7	>
<u>10.</u>	Medellín	64,1	55,0	28,0	13,6	14,2	>
<u>11.</u>	Cartagena	56,1	48,4	22,4	15,3	13,8	>
<u>12.</u>	Cali	69,6	60,4	38,1	16,6	13,2	>
<u>13.</u>	Neiva	63,4	55,3	35,3	16,0	12,8	<
<u>14.</u>	Total 11 ciudades	60,7	53,1	28,3	12,6	12,6	<
<u>15.</u>	Total 24 ciudades	64,8	56,7	27,7	12,0	12,5	>
<u>16.</u>	Total 13 áreas	65,3	57,1	27,6	12,0	12,5	>
<u>17.</u>	Riohacha	63,3	55,4	34,5	16,3	12,4	<
<u>18.</u>	Tunja	61,3	54,3	13,7	5,6	11,5	>
<u>19.</u>	Cúcuta	61,8	54,9	28,9	10,6	11,2	>
<u>20.</u>	Bogotá, D.C.	67,0	59,6	26,1	10,3	11,0	>
<u>21.</u>	Sincelejo	56,3	50,1	30,4	9,1	11,0	>
<u>22.</u>	Valledupar	63,3	56,6	23,0	10,2	10,7	<
<u>23.</u>	Florencia	56,2	50,2	13,0	4,3	10,7	>
<u>24.</u>	Barranquilla	59,0	53,1	14,7	6,4	10,1	<
<u>25.</u>	Villavicencio	66,6	60,0	32,4	14,4	9,8	<
<u>26.</u>	Santa Marta	61,3	55,7	30,3	16,0	9,2	<
<u>27.</u>	San Andrés	65,7	59,7	10,8	4,8	9,1	>
<u>27.</u>	Bucaramanga	67,0	61,1	28,8	10,4	8,7	>

Fuente: GEIH

Indicadores de mercado laboral por ciudad ^(p) **TRIMESTRE MÓVIL** Septiembre - Noviembre 2009

	DOMINIO	TGP	TO	TS (subj)	TS (obj)	TD	
		Septiembre - Noviembre 09					
<u>1.</u>	Pereira	64,0	50,5	23,9	9,8	21,2	>
<u>2.</u>	Pasto	67,6	55,5	37,2	18,4	17,9	>
<u>3.</u>	Manizales	58,7	48,9	25,9	10,5	16,7	>
<u>4.</u>	Ibagué	67,9	57,2	32,1	17,0	15,7	<
<u>5.</u>	Montería	69,2	58,3	29,9	12,4	15,7	>
<u>6.</u>	Medellín	64,1	55,0	28,0	13,6	14,2	>
<u>7.</u>	Cartagena	56,1	48,4	22,4	15,3	13,8	>
<u>8.</u>	Cali	69,6	60,4	38,1	16,6	13,2	>
9.	Total 13 áreas	65,3	57,1	27,6	12,0	12,5	>
<u>10.</u>	Cúcuta	61,8	54,9	28,9	10,6	11,2	>
<u>11.</u>	Bogotá, D.C.	67,0	59,6	26,1	10,3	11,0	>
<u>12.</u>	Barranquilla	59,0	53,1	14,7	6,4	10,1	<
<u>13.</u>	Villavicencio	66,6	60,0	32,4	14,4	9,8	<
<u>14.</u>	Bucaramanga	67,0	61,1	28,8	10,4	8,7	>

Fuente: GEIH

(p): Resultados Preliminares

Indicadores de mercado laboral por ciudad Trimestre móvil Septiembre - Noviembre (2009)

	DOMINIO	TGP	TO	TS (subj)	TS (obj)	TD	
	Septiembre - Noviembre 09						
<u>1.</u>	Quibdo	55,5	44,7	18,9	4,7	19,5	>
<u>2.</u>	Armenia	59,9	49,5	33,4	13,0	17,4	>
<u>3.</u>	Popayán	59,6	49,5	36,0	18,9	17,0	<
<u>4.</u>	Neiva	63,4	55,3	35,3	16,0	12,8	<
<u>5.</u>	Total 11 ciudades	60,7	53,1	28,3	12,6	12,6	<
<u>6.</u>	Riohacha	63,3	55,4	34,5	16,3	12,4	<
<u>7.</u>	Tunja	61,3	54,3	13,7	5,6	11,5	>
<u>8.</u>	Sincelejo	56,3	50,1	30,4	9,1	11,0	>
<u>9.</u>	Valledupar	63,3	56,6	23,0	10,2	10,7	<
<u>10.</u>	Florencia	56,2	50,2	13,0	4,3	10,7	>
<u>11.</u>	Santa Marta	61,3	55,7	30,3	16,0	9,2	<
<u>12.</u>	San Andrés	65,7	59,7	10,8	4,8	9,1	>

Fuente: GEIH

MERCADO LABORAL

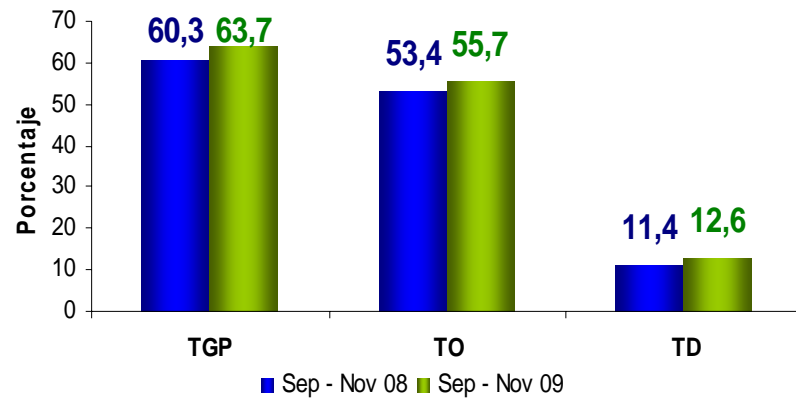
CABECERAS MUNICIPALES

Noviembre de 2009

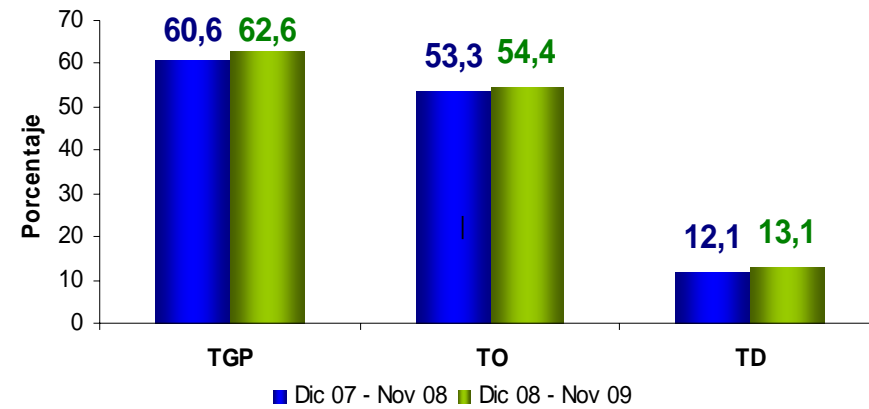
En este dominio de estudio, no se incluye la población de los nuevos departamentos (Constitución de 1991), por lo cual la población de la ciudad de San Andrés, no está sumada en el total Cabeceras.

Tasa Global de Participación, Ocupación y Desempleo Cabecera

TRIMESTRE MÓVIL



DOCE MESES



MERCADO LABORAL

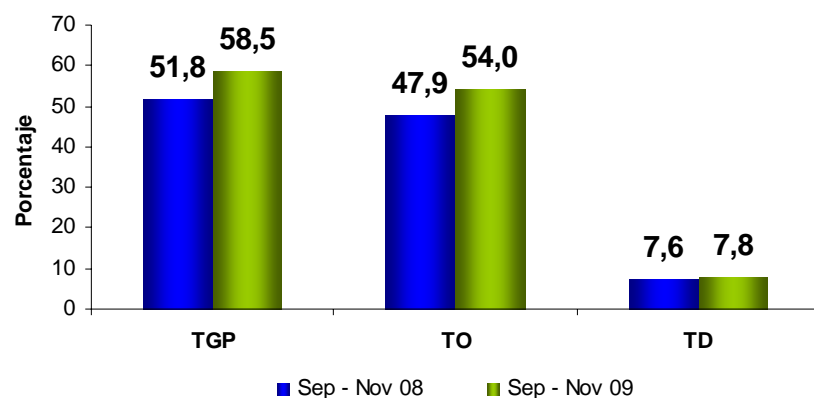
RESTO

Noviembre de 2009

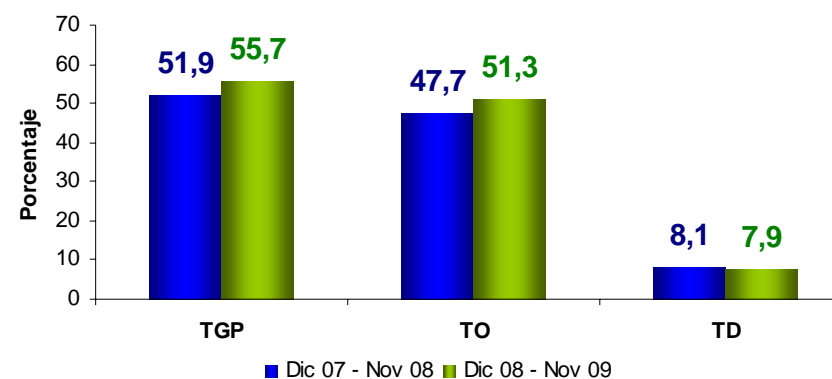
En este dominio de estudio, no se incluye la población de los nuevos departamentos (Constitución de 1991), por lo cual la población de la ciudad de San Andrés, no está sumada en el total Resto.

Tasa Global de Participación, Ocupación y Desempleo Resto

TRIMESTRE MÓVIL



DOCE MESES

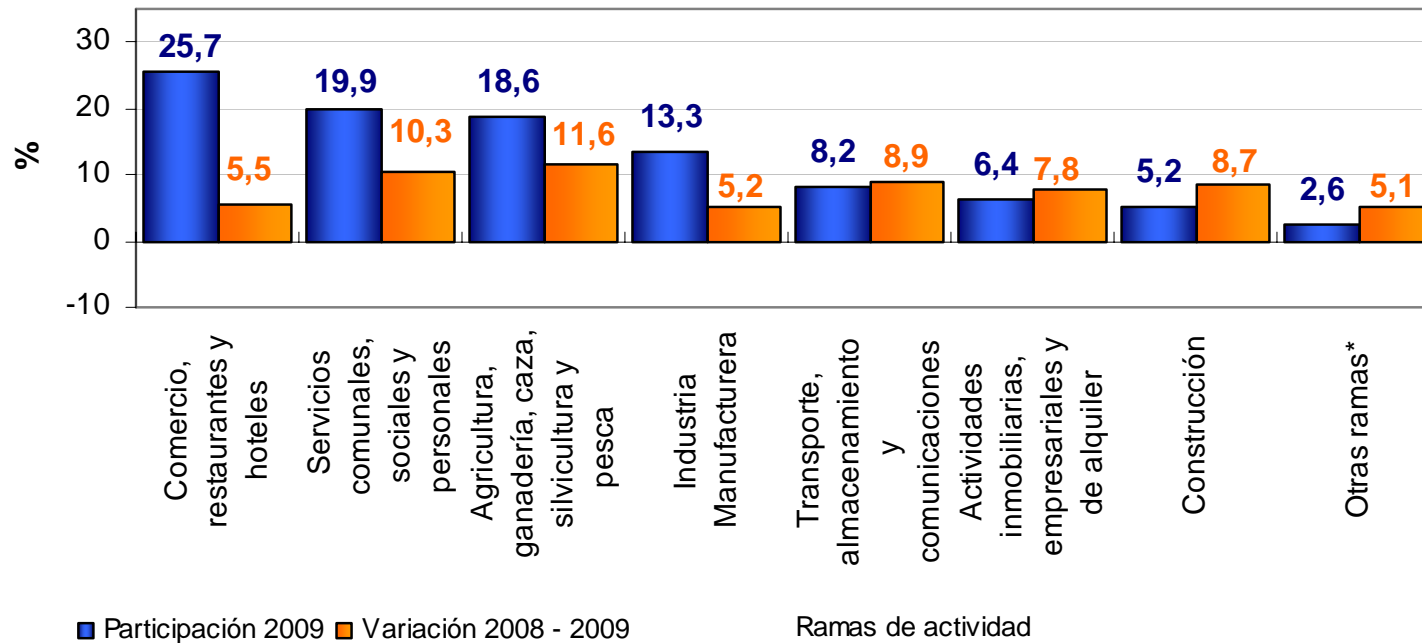


MERCADO LABORAL **NACIONAL**
RAMAS DE ACTIVIDAD
Noviembre de 2009

Distribución porcentual y variación de la población ocupada, según ramas de actividad

Total nacional

Trimestre Móvil - Septiembre - Noviembre (2008 – 2009)

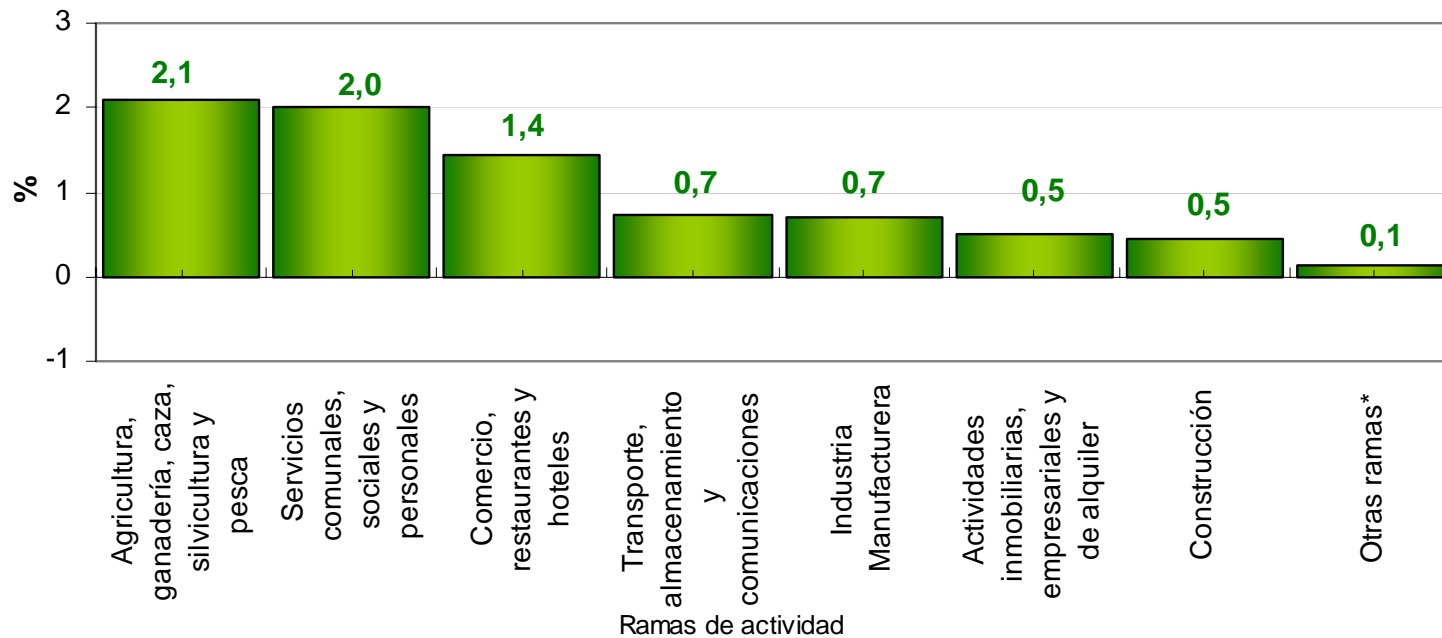


*Otras ramas: explotación de minas y canteras, suministro de electricidad, gas y agua e intermediación financiera

Contribución a la variación de la población ocupada, según ramas de actividad

Total nacional

Trimestre Móvil - Septiembre - Noviembre 2009



*Otras ramas: explotación de minas y canteras, suministro de electricidad, gas y agua e intermediación financiera

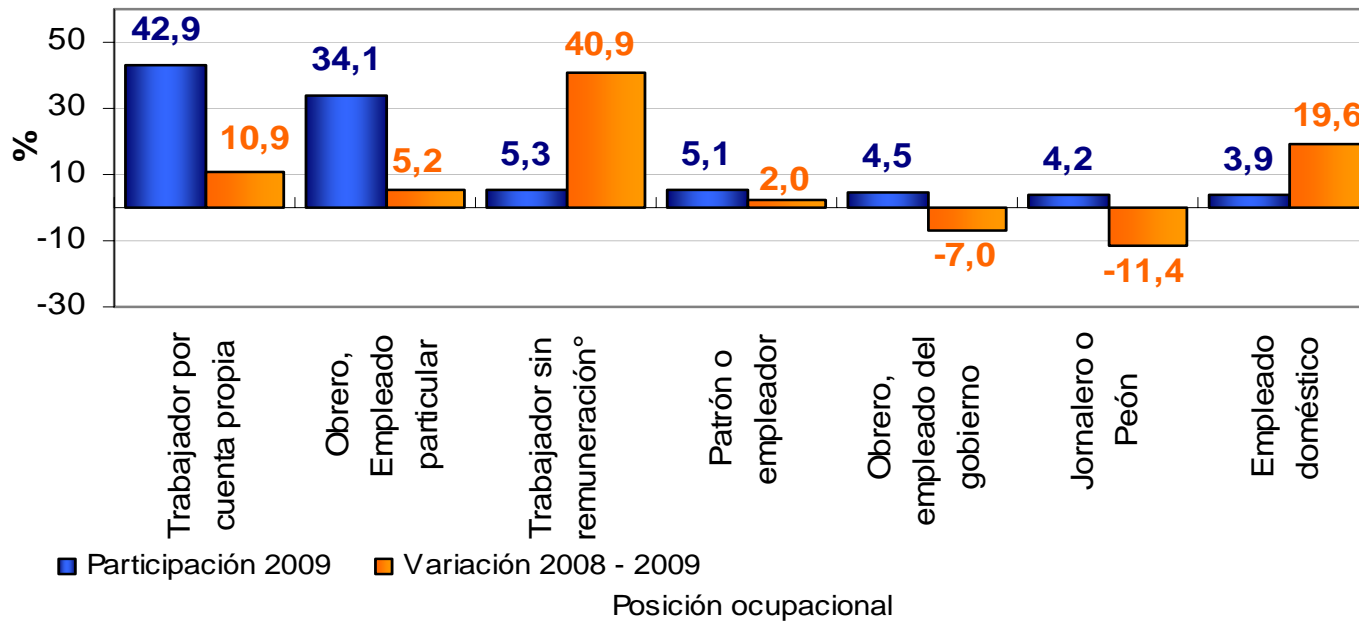
MERCADO LABORAL NACIONAL POR POSICIÓN OCUPACIONAL

Noviembre de 2009

Distribución porcentual y variación de la población ocupada, según posición ocupacional

Total nacional

Trimestre Móvil - Septiembre - Noviembre (2008 - 2009)

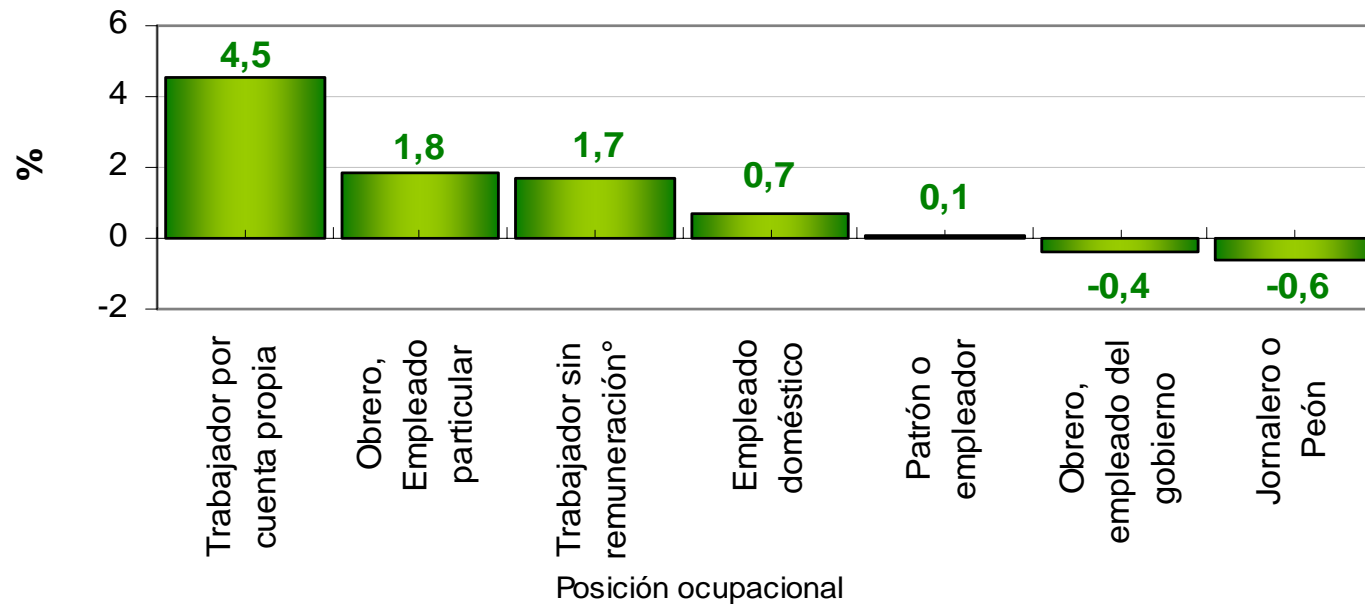


Nota: Trabajador sin remuneración incluye a los trabajadores familiares sin remuneración y a los trabajadores sin remuneración en empresas de otros hogares

Contribución a la variación de la población ocupada, según posición ocupacional

Total nacional

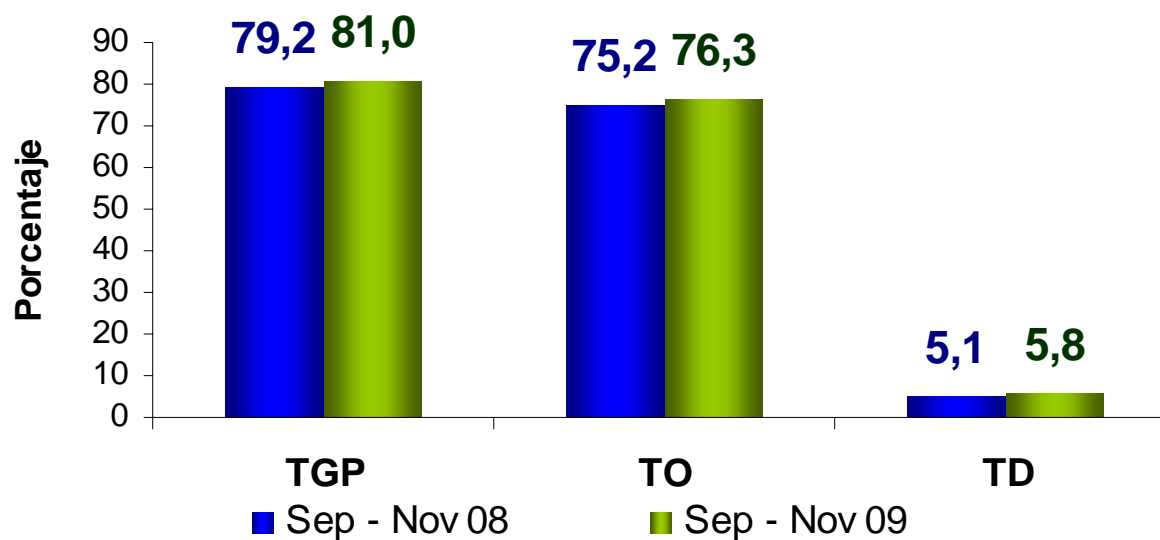
Trimestre Móvil - Septiembre - Noviembre 2009



Nota: Trabajador sin remuneración incluye a los trabajadores familiares sin remuneración y a los trabajadores sin remuneración en empresas de otros hogares

MERCADO LABORAL NACIONAL
JEFES DE HOGAR
Noviembre de 2009

Tasa Global de Participación, Tasa de Ocupación y Tasa de Desempleo de los **jefes de hogar**,
Trimestre móvil Septiembre - Noviembre 2009
Total Nacional

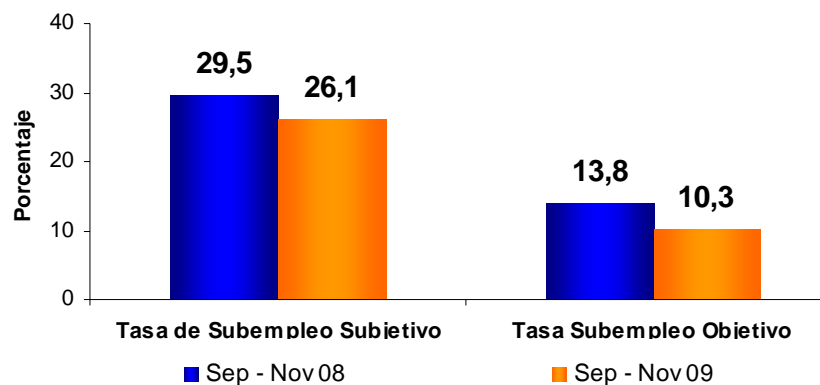
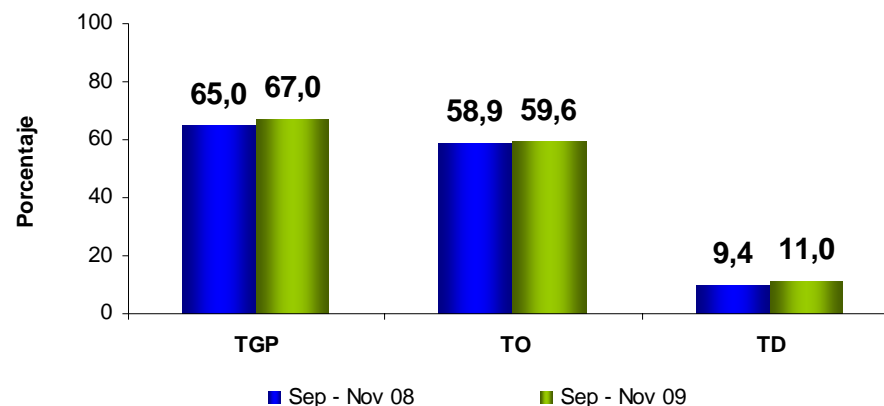


Fuente: DANE – GEIH

MERCADO LABORAL
BOGOTÁ
Noviembre de 2009



Bogotá



BOGOTA	Variación estadísticamente significativa	LIMITE INFERIOR	LIMITE SUPERIOR	ERROR RELATIVO
TD	Si	10.0	12.0	4.5
TO	No	58.4	60.8	1.0
TGP	Si	65.9	68.1	0.8

Fuente DANE, Equipo Diseños Muestrales

Bogotá

Poblaciones	Septiembre - Noviembre		Variación	
	2008	2009	Absoluta	%
Ocupados	3 372	3 479	107	3,2
Desocupados	349	431	81	23,3
Inactivos	2 005	1 926	-79	-4,0
Subempleados Subjetivos	1 097	1 021	-76	-6,9
Subempleados Objetivos	514	402	-112	-21,8

Fuente: DANE; GEIH

Nota: Resultado en miles. Por efecto de redondeo en miles los totales pueden diferir ligeramente

Nota: Datos expandidos con las proyecciones de población elaboradas, con base en los resultados del censo 2005

BOGOTA	LIMITE INFERIOR	LIMITE SUPERIOR	ERROR RELATIVO
Ocupados	3409	3549	1.0
Desocupados	392	469	4.6
Inactivos	1861	1991	1.7
Subempleados Subjetivos	950	1092	3.5
Subempleados objetivos	361	443	5.2

Fuente DANE, Equipo Diseños Muestrales



Gracias