

Principales resultados de mercado laboral

Diciembre de 2009

Resultados Nuevo Marco 2005.

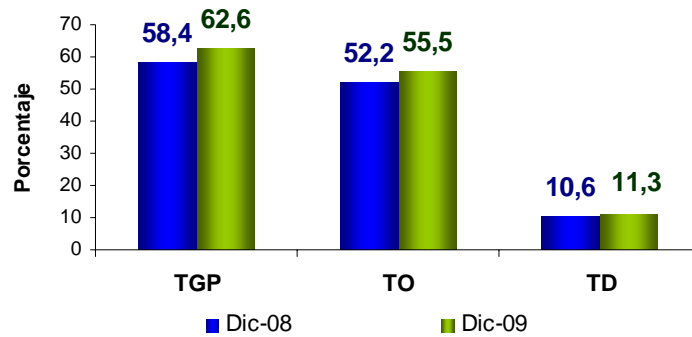
Datos expandidos con proyecciones de población,
elaboradas con base en los resultados del censo 2005.

Enero 29 de 2010

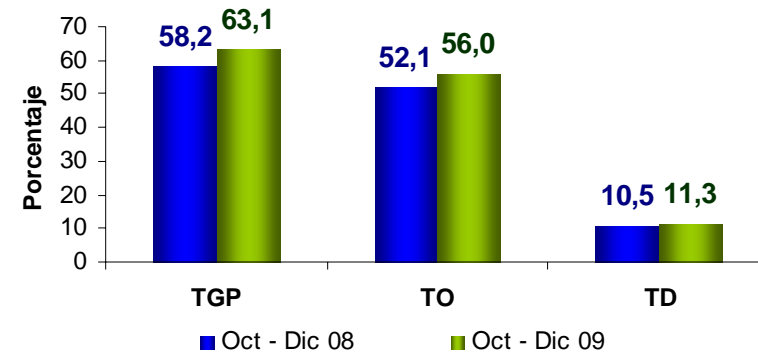
Nota: En los dominios de estudio total nacional, total cabecera y total resto, no se incluye la población de los nuevos departamentos (Constitución de 1991), por lo cual la población de la ciudad de San Andrés no está sumada.

Tasa Global de Participación, Ocupación y Desempleo Total Nacional

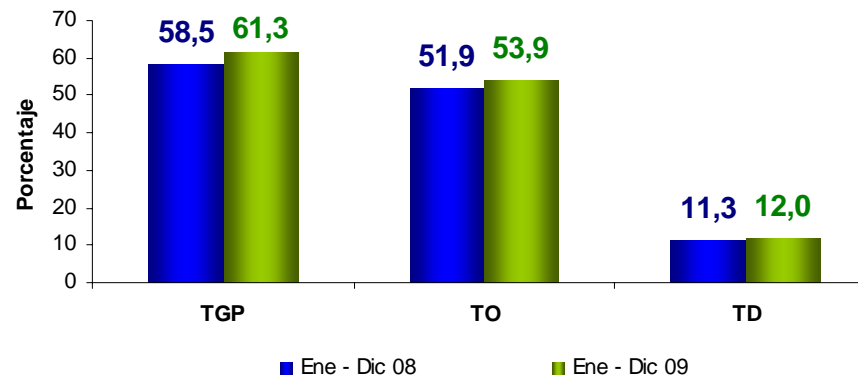
MENSUAL



TRIMESTRE MÓVIL

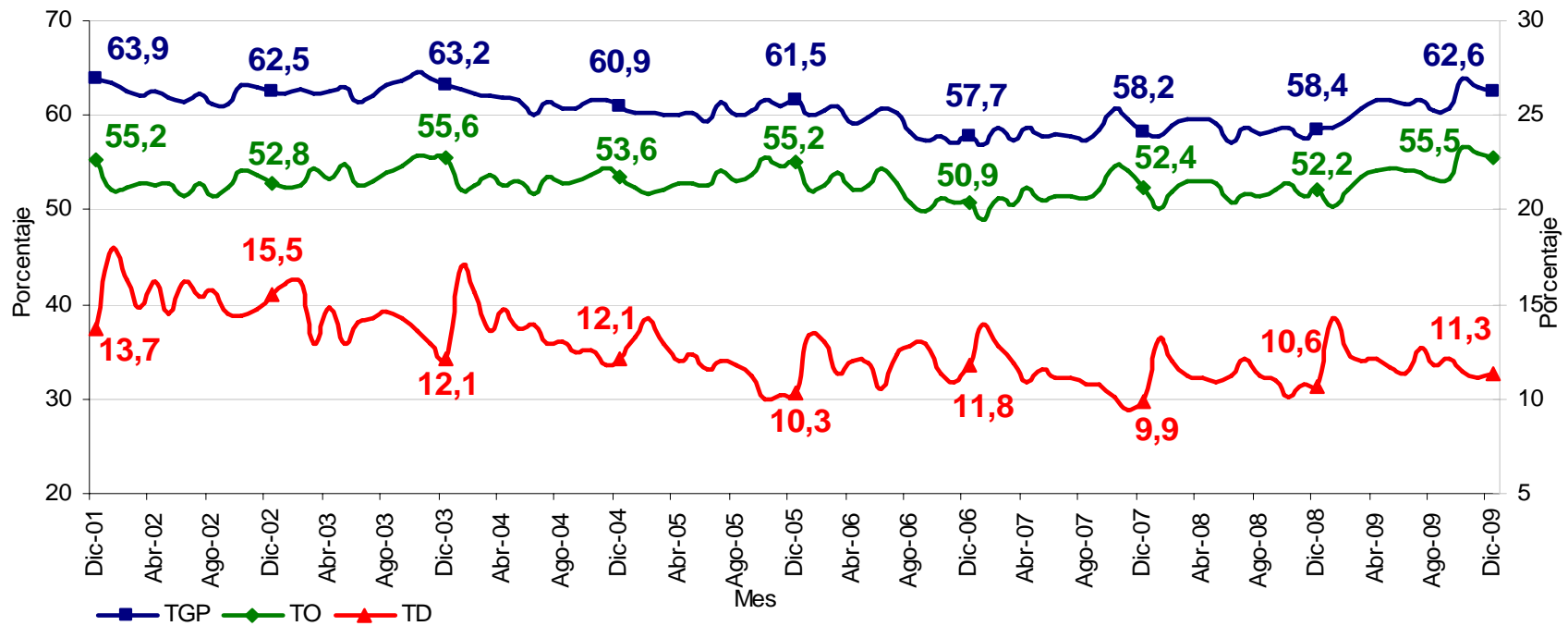


DOCE MESES



Datos expandidos con proyecciones de población elaboradas, con base en los resultados del censo 2005

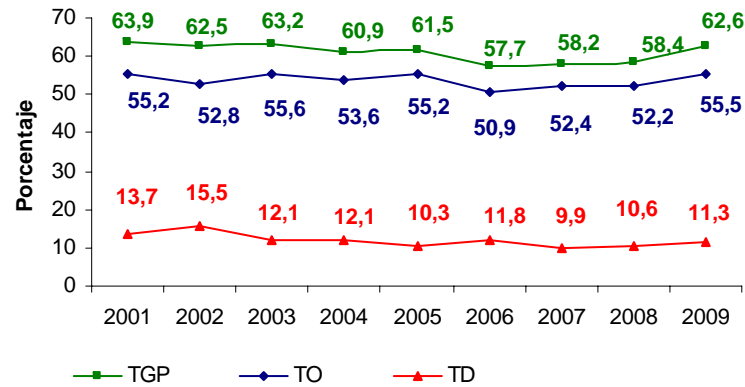
Tasa global de participación, ocupación y desempleo Total nacional, Diciembre 2001 – 2009



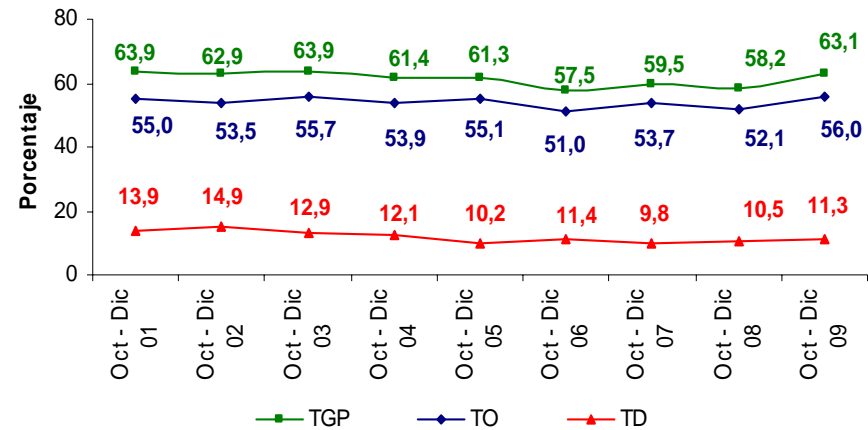
TOTAL NACIONAL	Variación estadísticamente significativa	Límite Inferior	Límite Superior	Error Relativo
TD	No	10.7	11.9	2.73
TO	Si	54.9	56.1	0.58
TGP	Si	62.0	63.2	0.49

Tasa Global de Participación, Ocupación y Desempleo Total Nacional

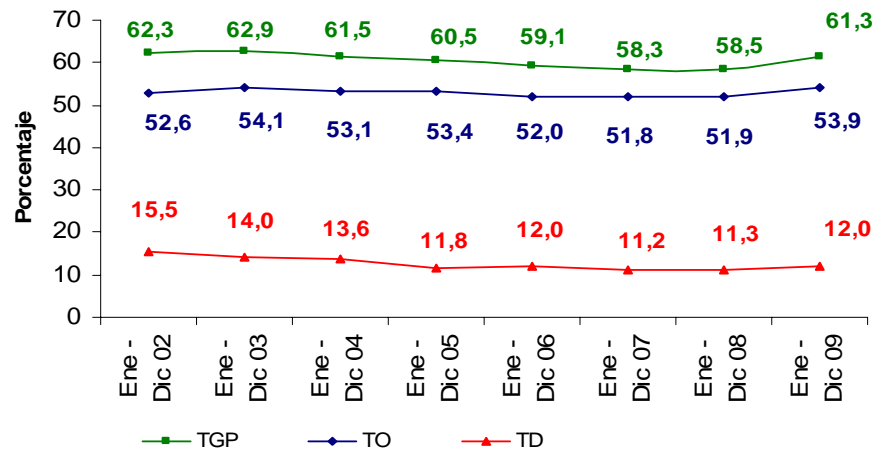
MENSUAL DICIEMBRE



TRIMESTRE MÓVIL



DOCE MESES

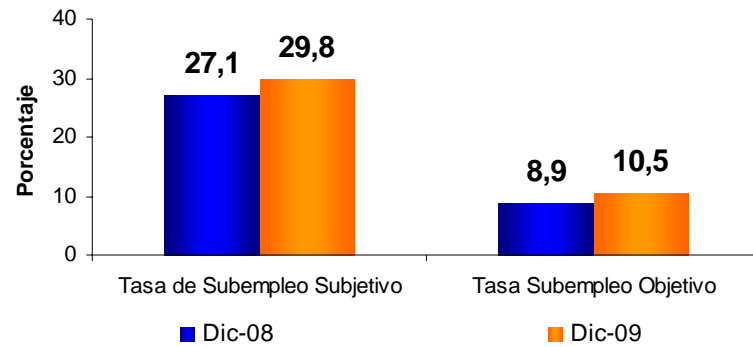


Datos expandidos con proyecciones de población elaboradas, con base en los resultados del censo 2005

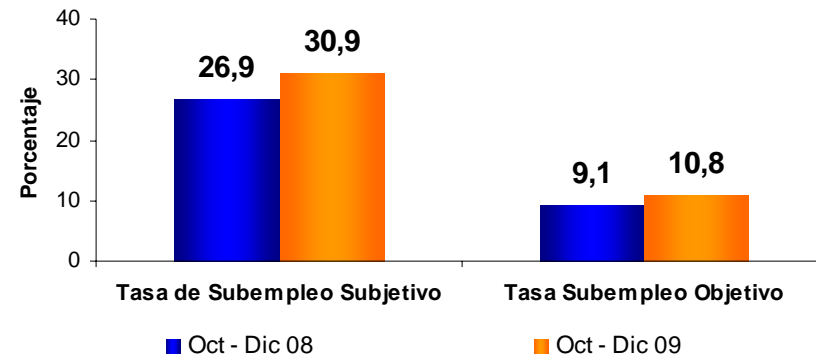


Tasa de Subempleo subjetivo y objetivo Total Nacional

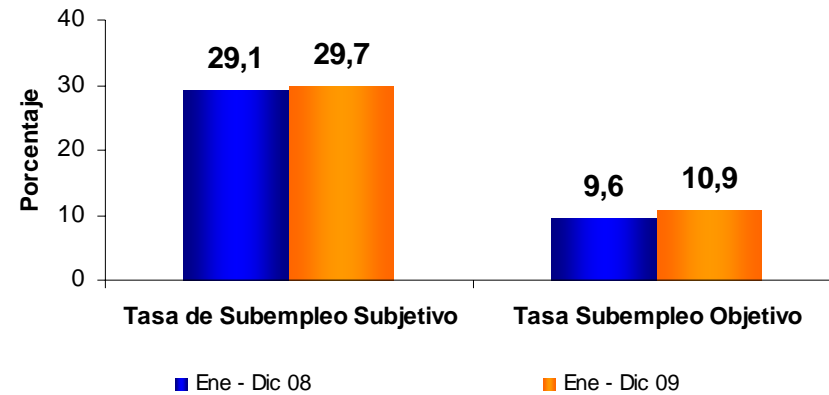
MENSUAL



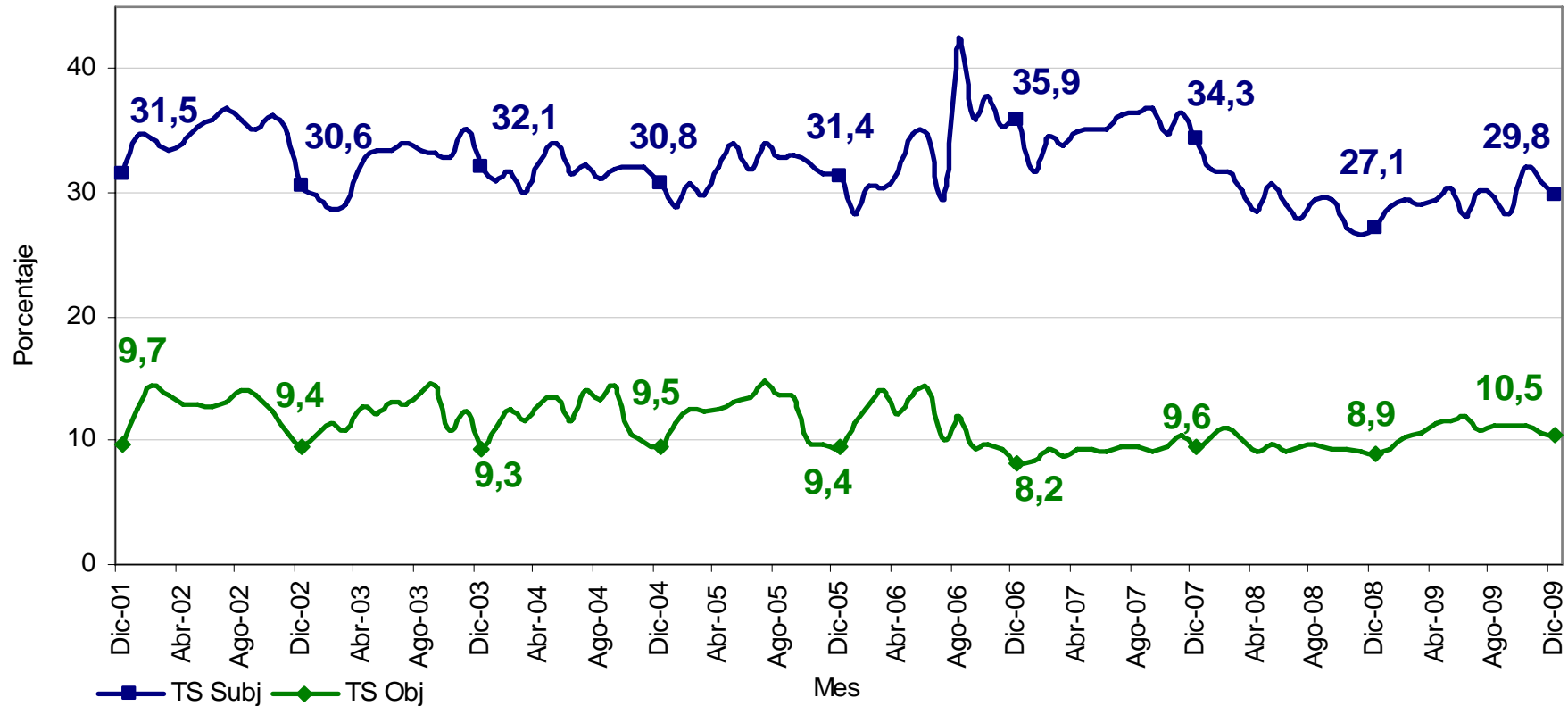
TRIMESTRE MÓVIL



DOCE MESES



Tasa de subempleo subjetivo y objetivo Total nacional, Diciembre 2001 – 2009

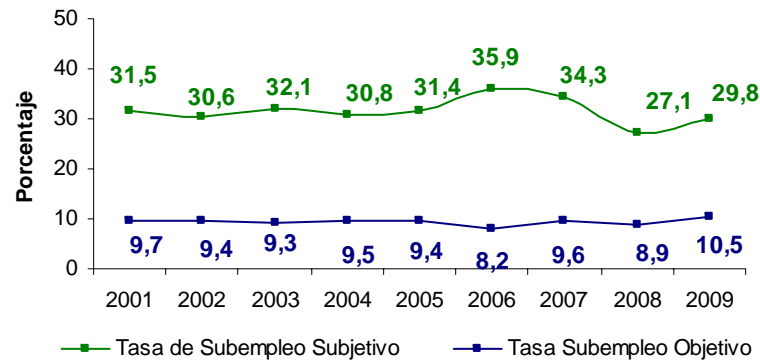


El **subempleo subjetivo** se refiere al simple deseo manifestado por el trabajador de mejorar sus ingresos, el número de horas trabajadas o tener una labor más propia de sus personales competencias.

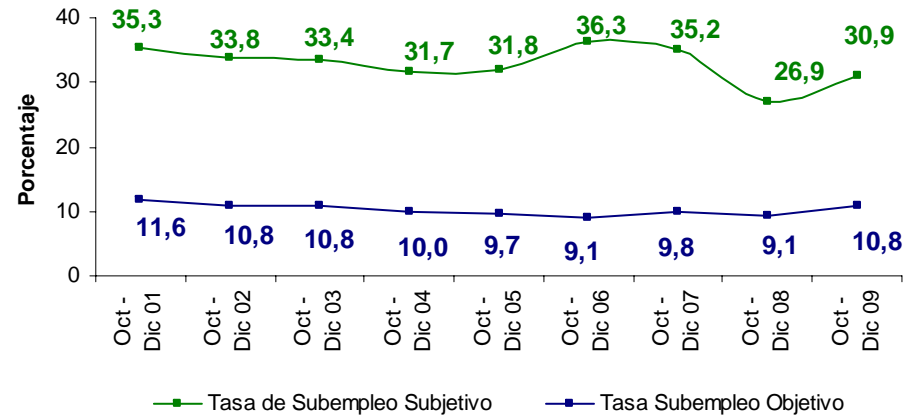
El **subempleo objetivo** comprende a quienes tienen el deseo, pero además han hecho una gestión para materializar su aspiración y están en disposición de efectuar el cambio.

Tasa de Subempleo subjetivo y objetivo Total Nacional

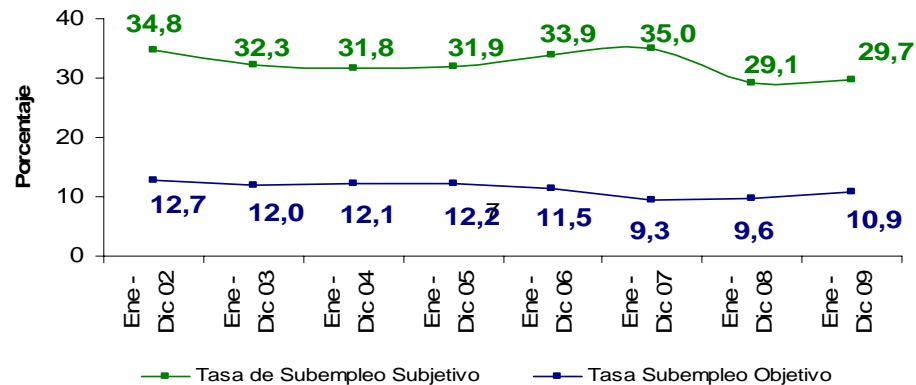
MENSUAL DICIEMBRE



TRIMESTRE MÓVIL

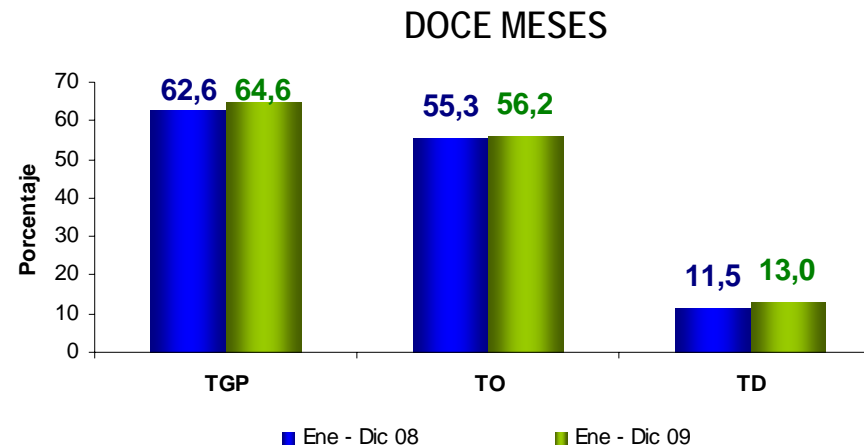
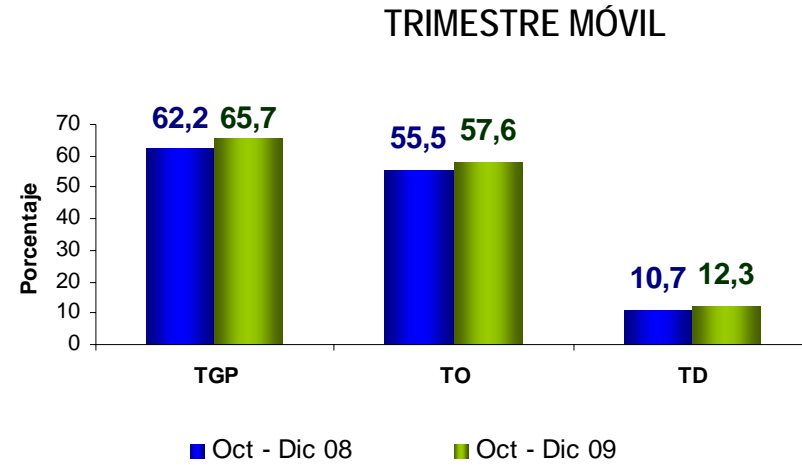
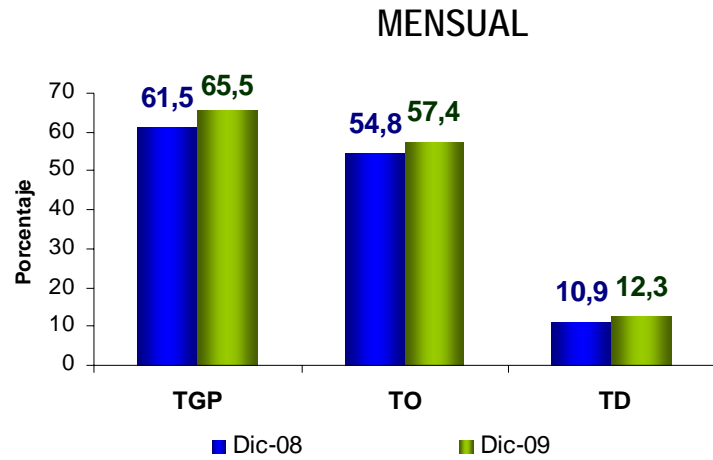


DOCE MESES



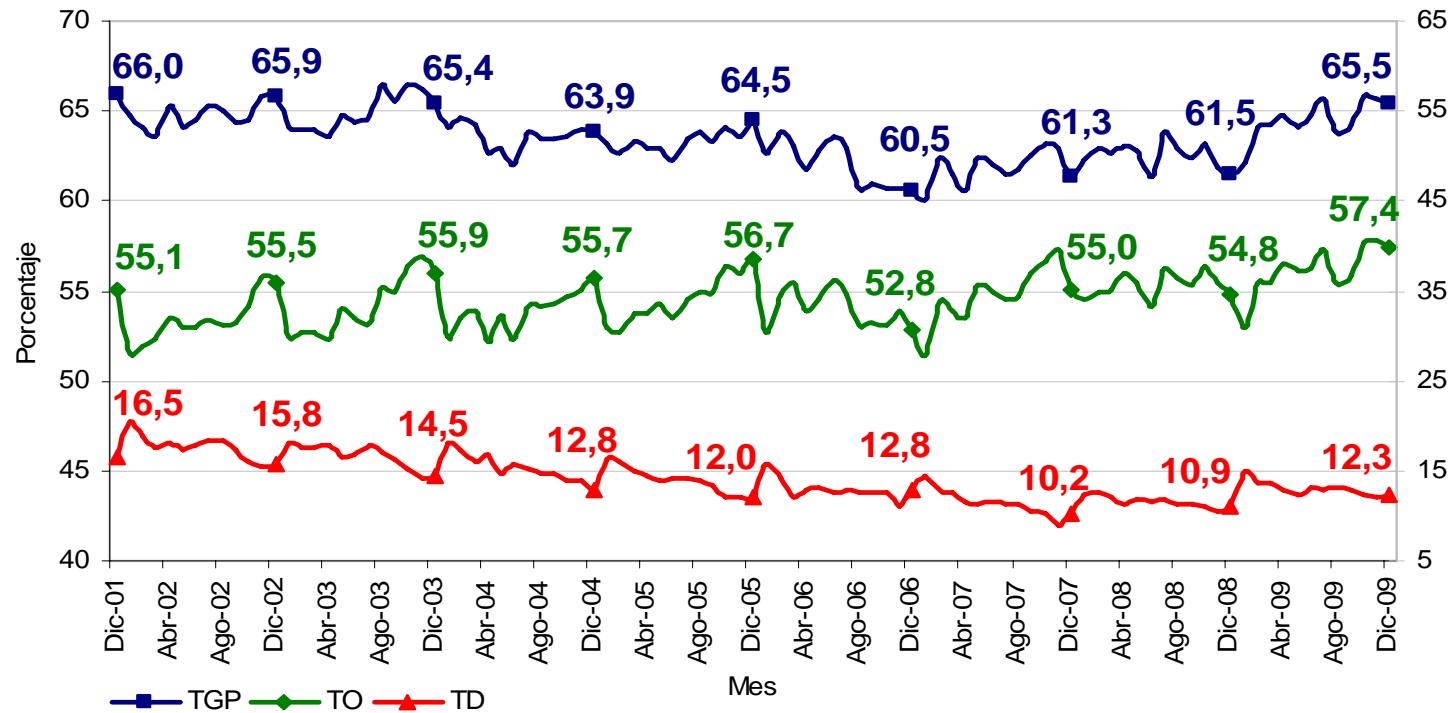


Tasa Global de Participación, Ocupación y Desempleo Total 13 áreas



Datos expandidos con proyecciones de población elaboradas, con base en los resultados del censo 2005

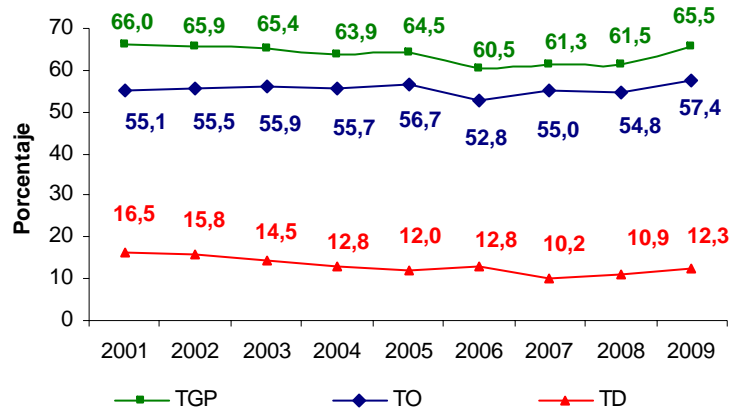
Tasa global de participación, ocupación y desempleo Total 13 áreas, Diciembre 2001 – 2009



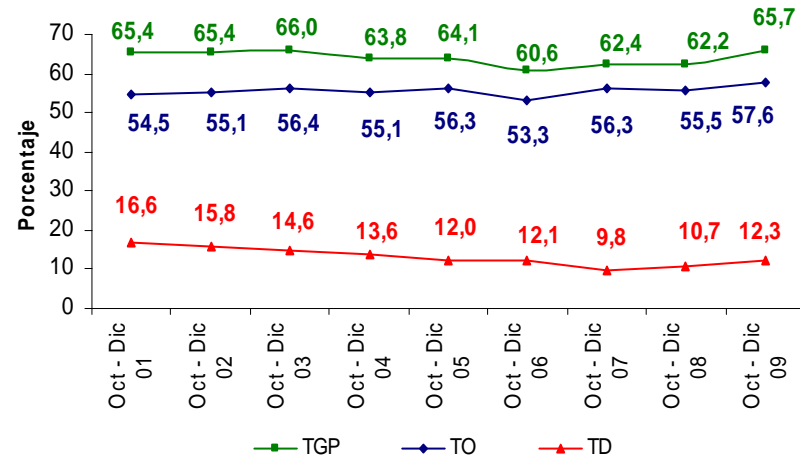
TOTAL 13 AREAS	Variación estadísticamente significativa	Límite Inferior	Límite Superior	Error Relativo
TD	Si	11.4	13.2	3.73
TO	Si	56.5	58.3	0.80
TGP	Si	64.7	66.2	0.57

Tasa Global de Participación, Ocupación y Desempleo Total 13 áreas

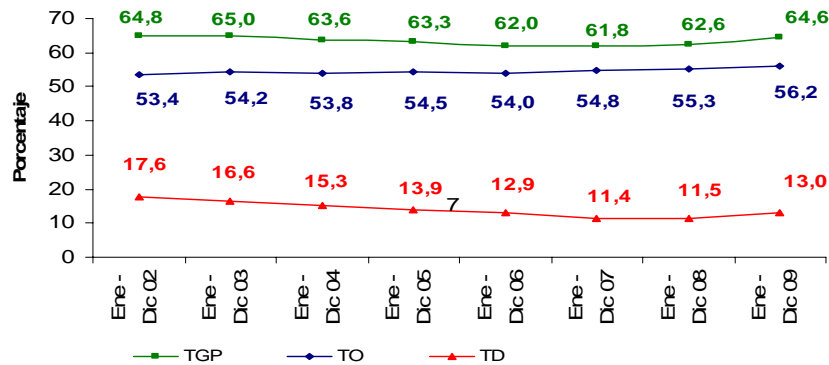
MENSUAL DICIEMBRE



TRIMESTRE MÓVIL

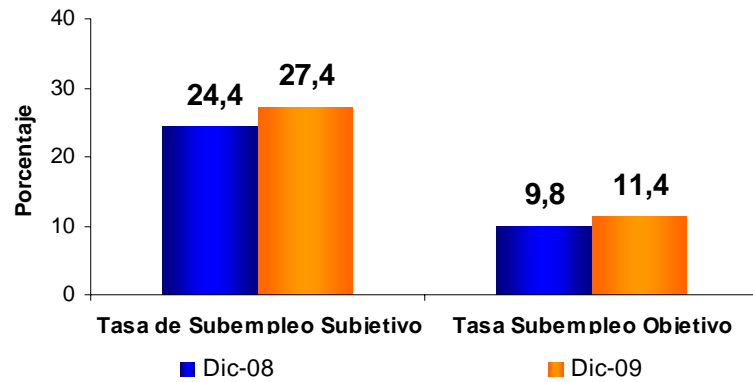


DOCE MESES

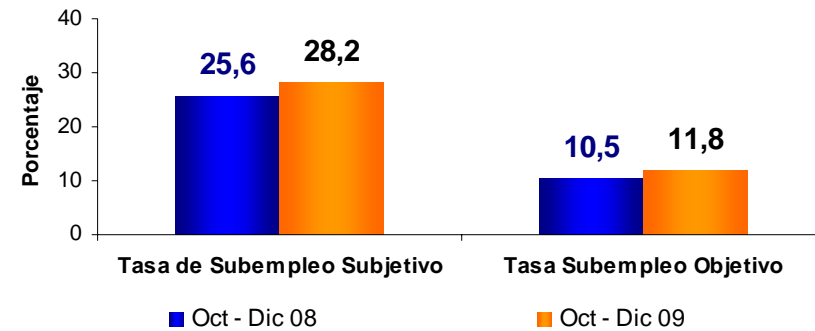


Tasa de Subempleo subjetivo y objetivo Total 13 áreas

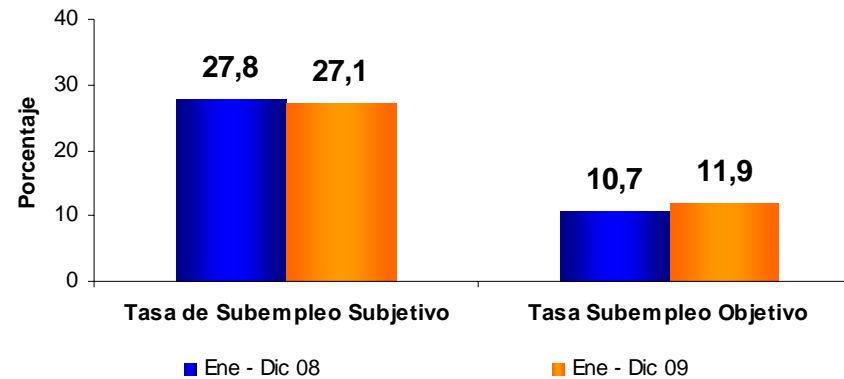
MENSUAL



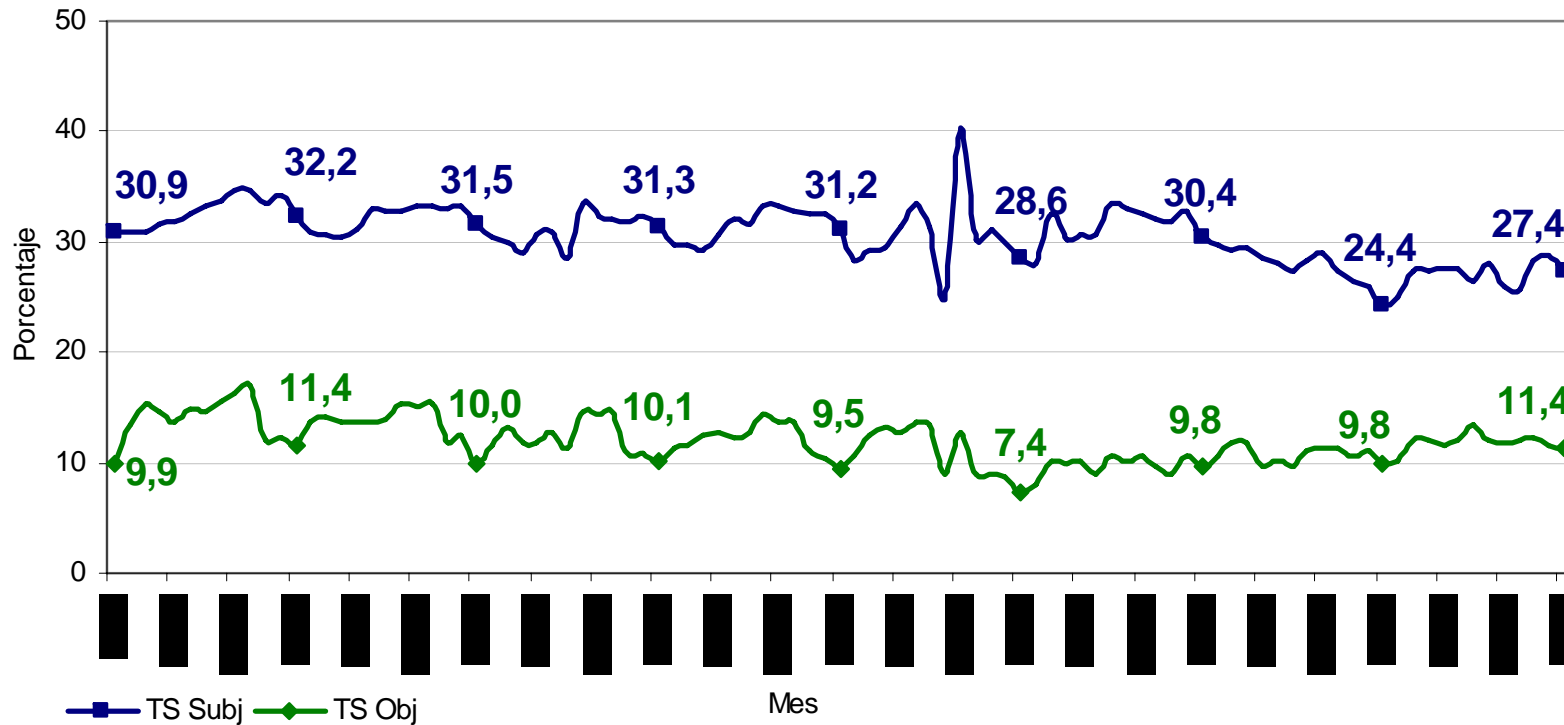
TRIMESTRE MÓVIL



DOCE MESES



Tasa de subempleo subjetivo y objetivo Total 13 áreas - Diciembre 2001 – 2009

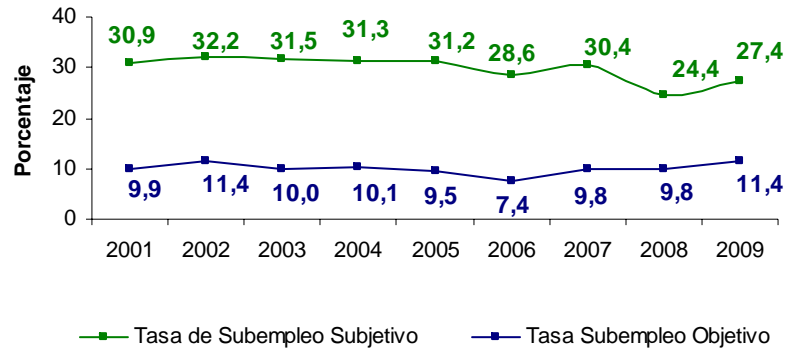


El **subempleo subjetivo** se refiere al simple deseo manifestado por el trabajador de mejorar sus ingresos, el número de horas trabajadas o tener una labor más propia de sus personales competencias.

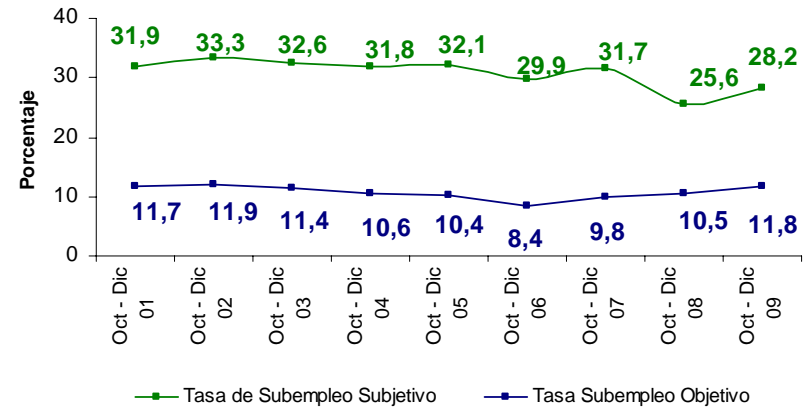
El **subempleo objetivo** comprende a quienes tienen el deseo, pero además han hecho una gestión para materializar su aspiración y están en disposición de efectuar el cambio.

Tasa de Subempleo subjetivo y objetivo Total 13 áreas

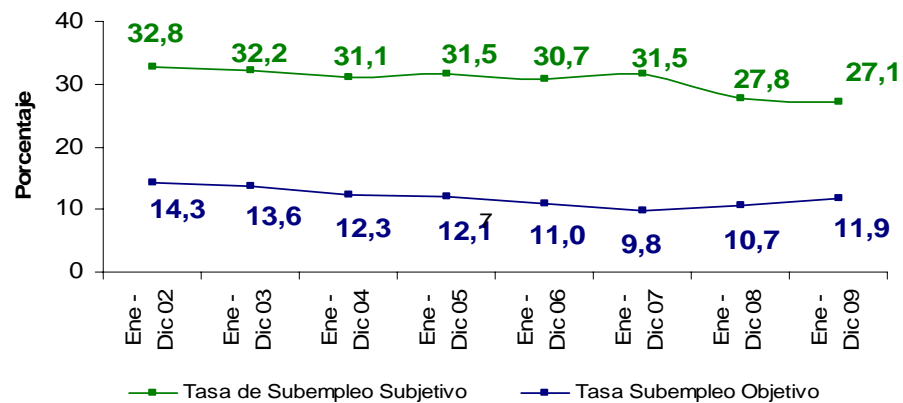
MENSUAL DICIEMBRE



TRIMESTRE MÓVIL

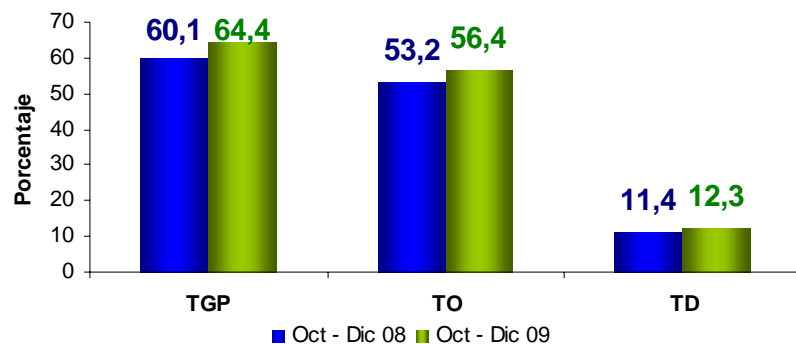


DOCE MESES

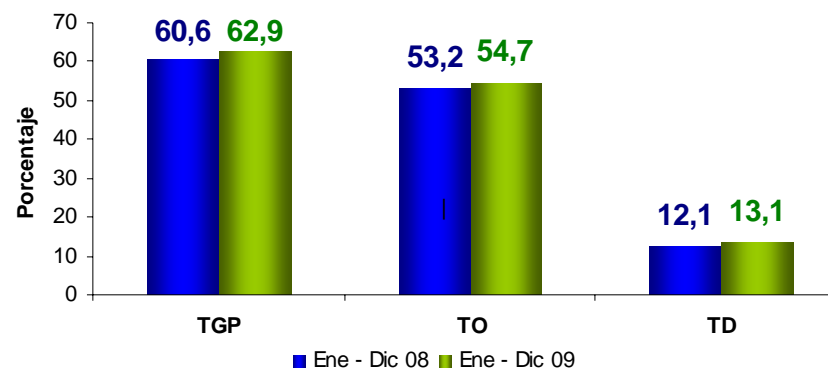


Tasa Global de Participación, Ocupación y Desempleo Cabecera

TRIMESTRE MÓVIL

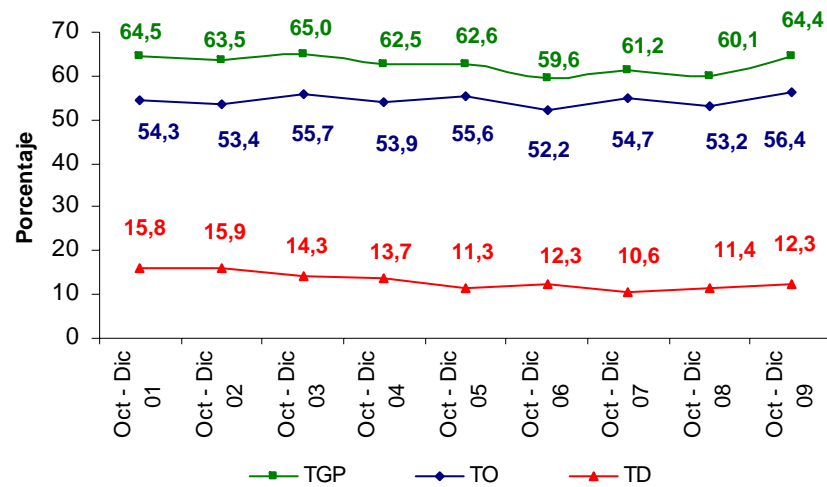


DOCE MESES

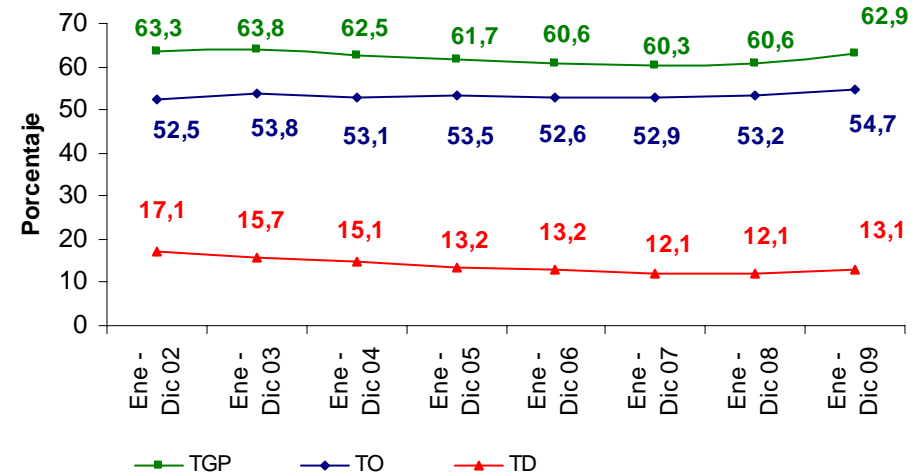


Tasa Global de Participación, Ocupación y Desempleo Cabecera

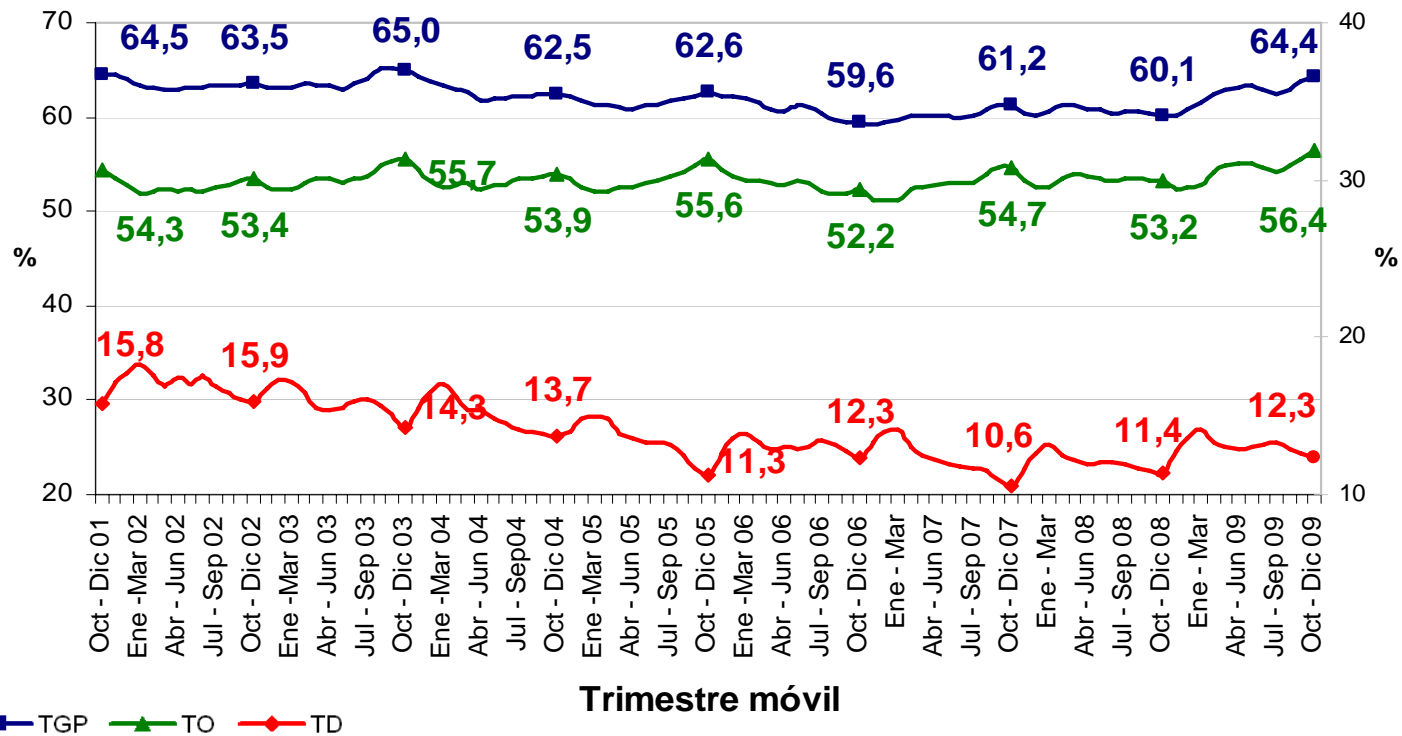
TRIMESTRE MÓVIL



DOCE MESES

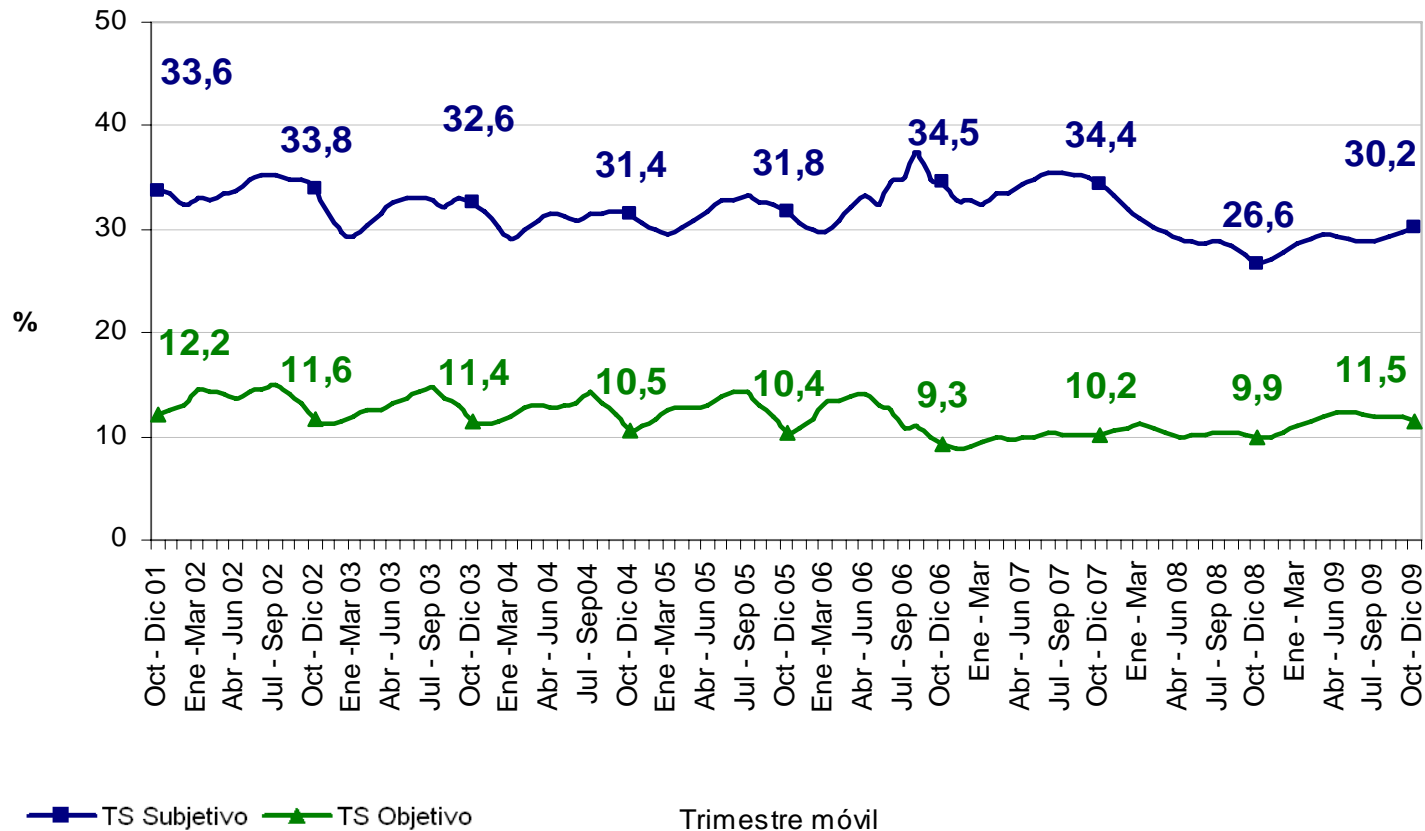


Tasa global de participación, ocupación y desempleo Cabecera Trimestre móvil Octubre - Diciembre (2001 - 2009)



CABECERA	Variación estadísticamente significativa	Límite		Error Relativo
		Inferior	Superior	
TD	Si	11.9	12.7	1.62
TO	Si	56.0	56.9	0.39
TGP	Si	63.9	64.8	0.34

Tasa de subempleo subjetivo y objetivo Cabeceras, Trimestre móvil Octubre - Diciembre (2001 – 2009)

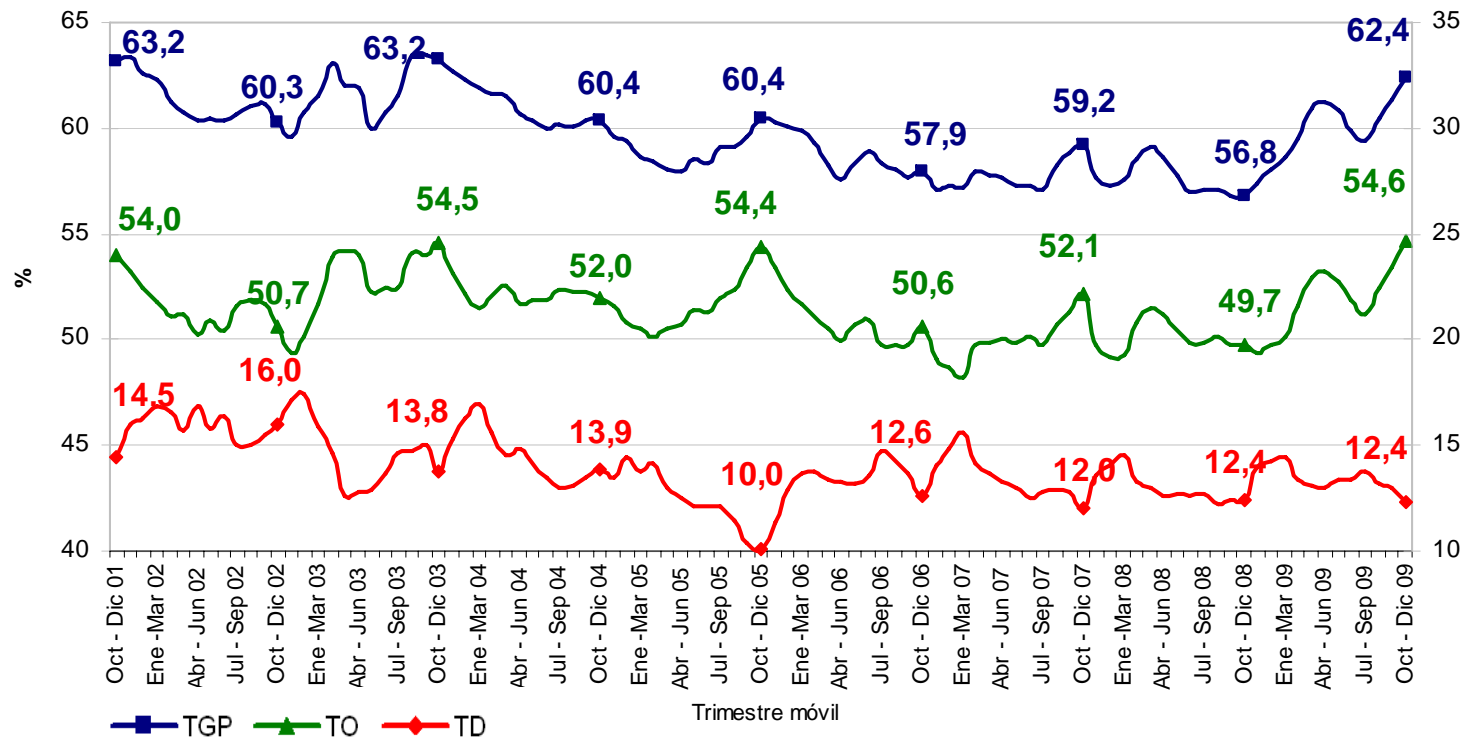


El **subempleo subjetivo** se refiere al simple deseo manifestado por el trabajador de mejorar sus ingresos, el número de horas trabajadas o tener una labor más propia de sus personales competencias.

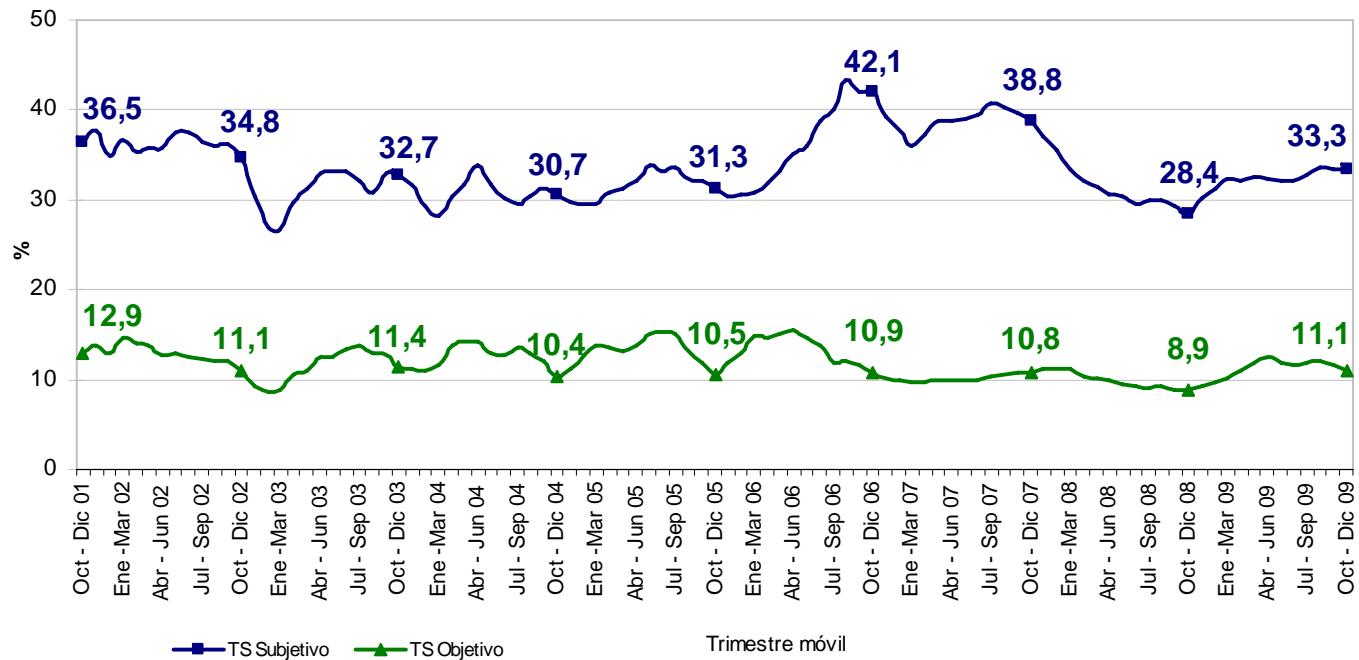
El **subempleo objetivo** comprende a quienes tienen el deseo, pero además han hecho una gestión para materializar su aspiración y están en disposición de efectuar el cambio.

Tasa global de participación, ocupación y desempleo Cabecera sin 13 áreas,

Trimestre móvil Octubre - Diciembre (2001 - 2009)

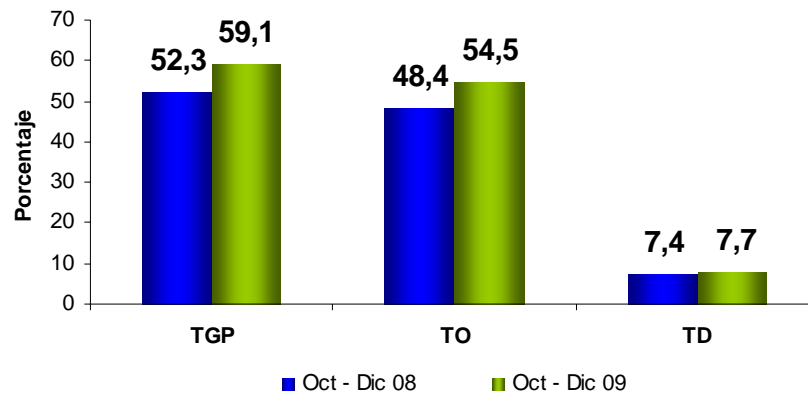


Tasa de subempleo subjetivo y objetivo Cabecera sin 13 áreas, Trimestre móvil Octubre - Diciembre (2001 - 2009)

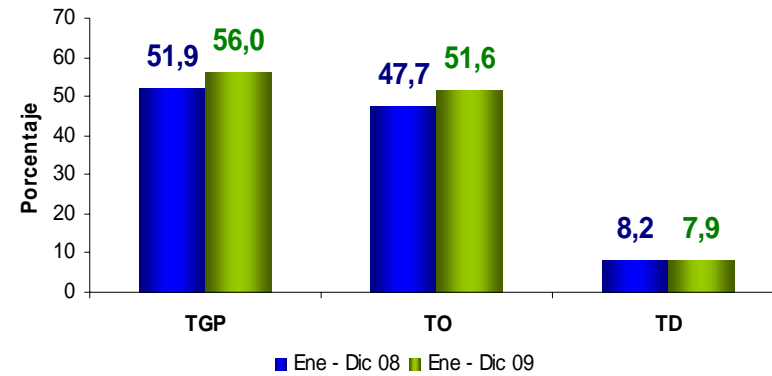


Tasa Global de Participación, Ocupación y Desempleo Resto

TRIMESTRE MÓVIL

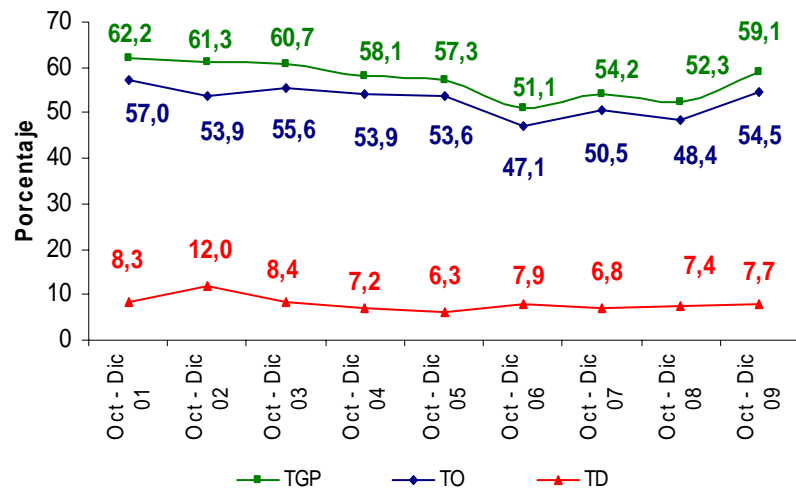


DOCE MESES

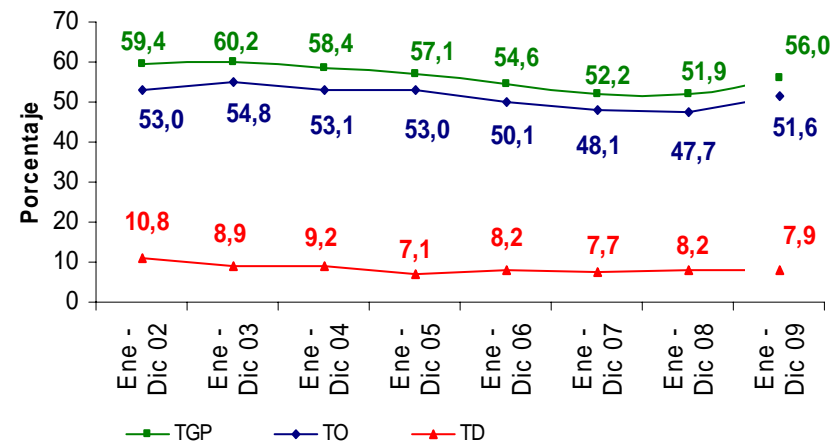


Tasa Global de Participación, Ocupación y Desempleo Resto

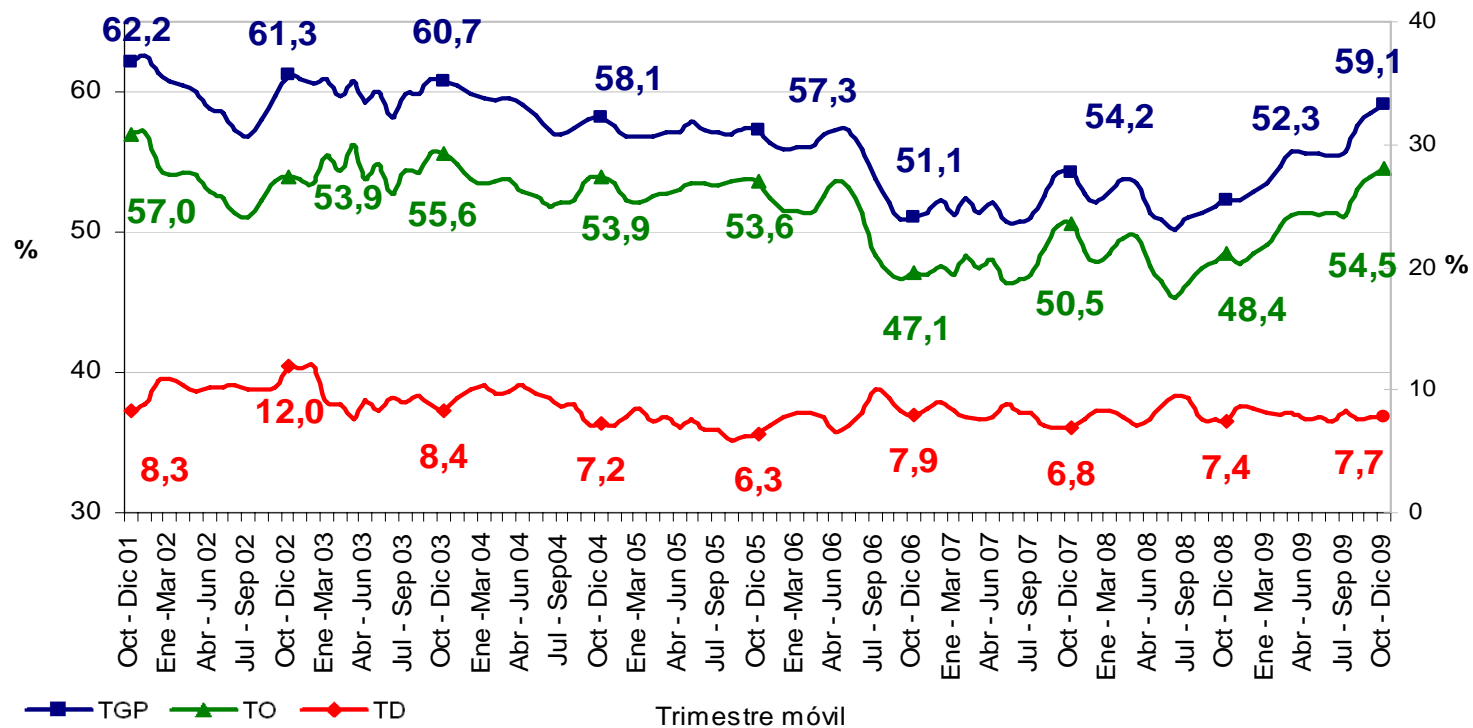
TRIMESTRE MÓVIL



DOCE MESES

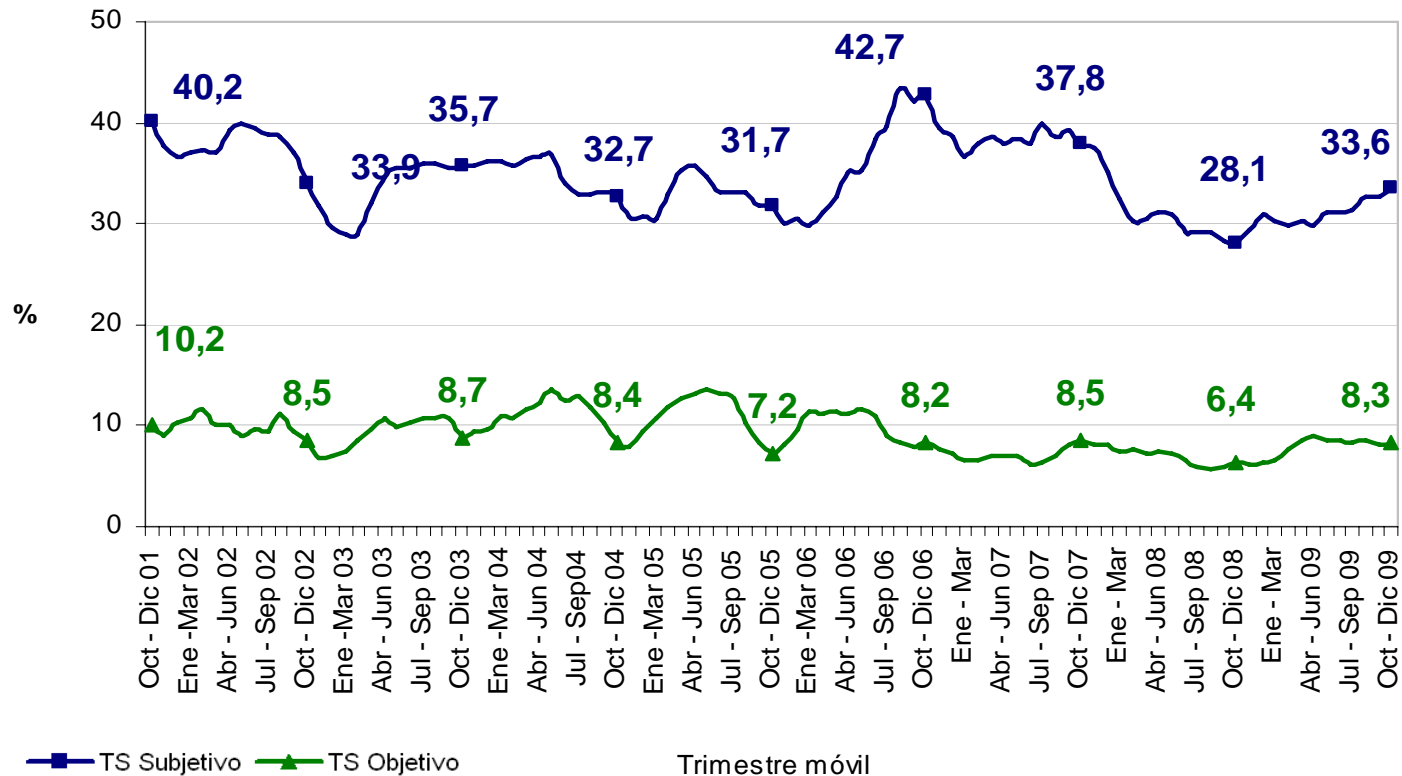


Tasa global de participación, ocupación y desempleo Resto Trimestre móvil Octubre - Diciembre (2001 – 2009)



RESTO	Variación estadísticamente significativa	Límite		Error
		Inferior	Superior	Relativo
TD	No	7.1	8.4	4.41
TO	Si	53.7	55.3	0.78
TGP	Si	58.3	59.9	0.69

Tasa de subempleo subjetivo y objetivo Resto, Trimestre móvil Octubre - Diciembre (2001 – 2009)



El **subempleo subjetivo** se refiere al simple deseo manifestado por el trabajador de mejorar sus ingresos, el número de horas trabajadas o tener una labor más propia de sus personales competencias.

El **subempleo objetivo** comprende a quienes tienen el deseo, pero además han hecho una gestión para materializar su aspiración y están en disposición de efectuar el cambio.

Población ocupada, desocupada, inactiva y subempleada Total nacional - Diciembre (2008 – 2009)

Población Total Nacional	Diciembre		Variación	
	2008	2009	Absoluta	%
Ocupados	17 685	19 101	1 416	8,0
Desocupados	2 099	2 434	335	16,0
Inactivos	14 084	12 889	-1 195	-8,5
Subempleados Subjetivos	5 364	6 425	1 061	19,8
Subempleados Objetivos	1 759	2 255	496	28,2

Fuente: DANE; GEIH

Nota: Resultado en miles. Por efecto de redondeo en miles los totales pueden diferir ligeramente

Nota: Datos expandidos con proyecciones de población elaboradas, con base en los resultados del Censo 2005

TOTAL NACIONAL	Límite Inferior	Límite Superior	Error Relativo
Ocupados	18 883	19 318	0.58
Desocupados	2 300	2 568	2.81
Inactivos	12 682	13 096	0.82
Subempleados subjetivos	6 194	6 656	1.84
Subempleados Objetivos	2 127	2 383	2.89

Fuente DANE, Equipo Diseños Muestrales

Población ocupada, desocupada, inactiva y subempleada Total 13 áreas – Diciembre (2008 – 2009)

Población Total 13 áreas	Diciembre		Variación	
	2008	2009	Absoluta	%
Ocupados	8 560	9 135	575	6,7
Desocupados	1 045	1 284	239	22,8
Inactivos	6 024	5 494	-531	-8,8
Subempleados Subjetivos	2 345	2 854	509	21,7
Subempleados Objetivos	942	1 187	245	26,0

Fuente: DANE; GEIH

Nota: Resultado en miles. Por efecto de redondeo en miles los totales pueden diferir ligeramente

Nota: Datos expandidos con proyecciones de población elaboradas, con base en los resultados del Censo 2005

TOTAL 13 AREAS	Límite Inferior	Límite Superior	Error Relativo
Ocupados	8 992	9 278	0.80
Desocupados	1 190	1 378	3.74
Inactivos	5 376	5 611	1.09
Subempleados subjetivos	2 710	2 998	2.57
Subempleados Objetivos	1 103	1 271	3.62

Fuente DANE, Equipo Diseños Muestrales

Población ocupada, desocupada, inactiva y subempleada Total Nacional, Trimestre móvil Octubre - Diciembre (2008 – 2009)

Población Total Nacional	Octubre - Diciembre		Variación	
	2008	2009	Absoluta	%
Ocupados	17 615	19 248	1 632	9,3
Desocupados	2 068	2 449	380	18,4
Inactivos	14 137	12 682	-1 455	-10,3
Subempleados Subjetivos	5 301	6 711	1 410	26,6
Subempleados Objetivos	1 801	2 341	540	30,0

Fuente: DANE; GEIH

Nota: Resultado en miles. Por efecto de redondeo en miles los totales pueden diferir ligeramente

Nota: Datos expandidos con proyecciones de población elaboradas, con base en los resultados del Censo 2005

TOTAL NACIONAL	Límite Inferior	Límite Superior	Error Relativo
Ocupados	19 104	19 391	0.38
Desocupados	2 371	2 526	1.62
Inactivos	12 543	12 821	0.56
Subempleados subjetivos	6 567	6 855	1.09
Subempleados Objetivos	2 262	2 419	1.71

Población ocupada, desocupada, inactiva y subempleada Total 13 áreas Trimestre móvil Octubre - Diciembre (2008 – 2009)

Población Total 13 áreas	Octubre - Diciembre		Variación	
	2008	2009	Absoluta	%
Ocupados	8 664	9 156	491	5,7
Desocupados	1 043	1 279	236	22,7
Inactivos	5 898	5 454	-444	-7,5
Subempleados Subjetivos	2 481	2 942	462	18,6
Subempleados Objetivos	1 021	1 226	206	20,1

Fuente: DANE; GEIH

Nota: Resultado en miles. Por efecto de redondeo en miles los totales pueden diferir ligeramente

Nota: Datos expandidos con proyecciones de población elaboradas, con base en los resultados del Censo 2005

TOTAL 13 AREAS	Límite Inferior	Límite Superior	Error Relativo
Ocupados	9 073	9 238	0.46
Desocupados	1 229	1 330	2.02
Inactivos	5 383	5 526	0.67
Subempleados subjetivos	2 859	3 026	1.45
Subempleados Objetivos	1 176	1 277	2.11

Fuente DANE, Equipo Diseños Muestrales

Indicadores de mercado laboral por ciudad ^(p) Trimestre móvil Octubre - Diciembre 2009

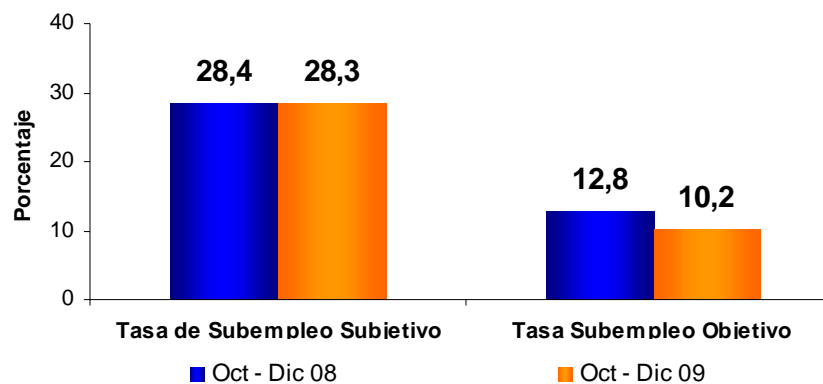
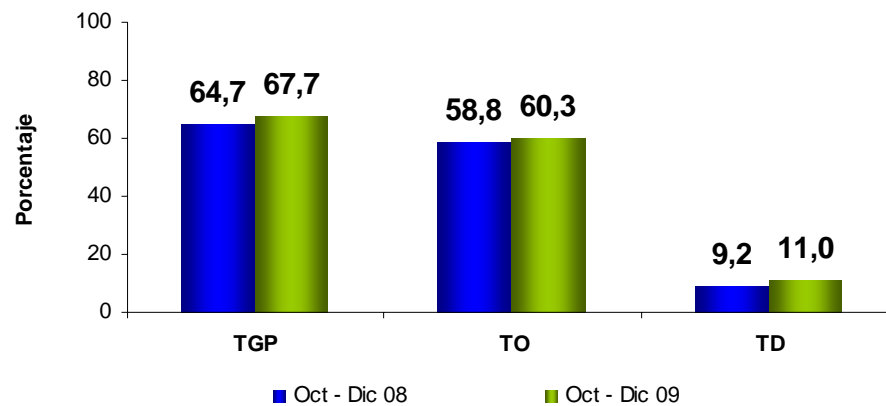
	DOMINIO	TGP	TO	TS (subj)	TS (obj)	TD	
En valores		Octubre - Diciembre 09					
<u>1.</u>	Pereira	64,6	51,6	25,3	10,7	20,1	>
<u>2.</u>	Pasto	68,1	56,5	37,9	19,0	17,1	>
<u>3.</u>	Ibagué	68,0	57,0	32,1	16,4	16,2	<
<u>4.</u>	Manizales	59,1	49,8	26,8	10,3	15,7	>
<u>5.</u>	Montería	67,7	57,6	28,4	11,6	14,9	>
<u>6.</u>	Medellín	64,8	55,6	27,8	13,4	14,2	>
<u>7.</u>	Cartagena	55,8	48,1	22,1	14,8	13,8	>
<u>8.</u>	Cali	68,8	60,0	36,5	15,3	12,7	>
9.	Total 13 áreas	65,7	57,6	28,2	11,8	12,3	>
<u>10.</u>	Cúcuta	62,5	55,2	29,1	11,0	11,7	>
<u>11.</u>	Bogotá, D.C.	67,7	60,3	28,3	10,2	11,0	>
<u>12.</u>	Villavicencio	66,6	59,5	29,3	13,7	10,7	>
<u>13.</u>	Barranquilla	59,4	54,1	14,9	6,5	9,0	<
<u>14.</u>	Bucaramanga	68,4	62,6	28,7	11,0	8,5	>

Fuente: GEIH

(p): Resultados Preliminares



Bogotá

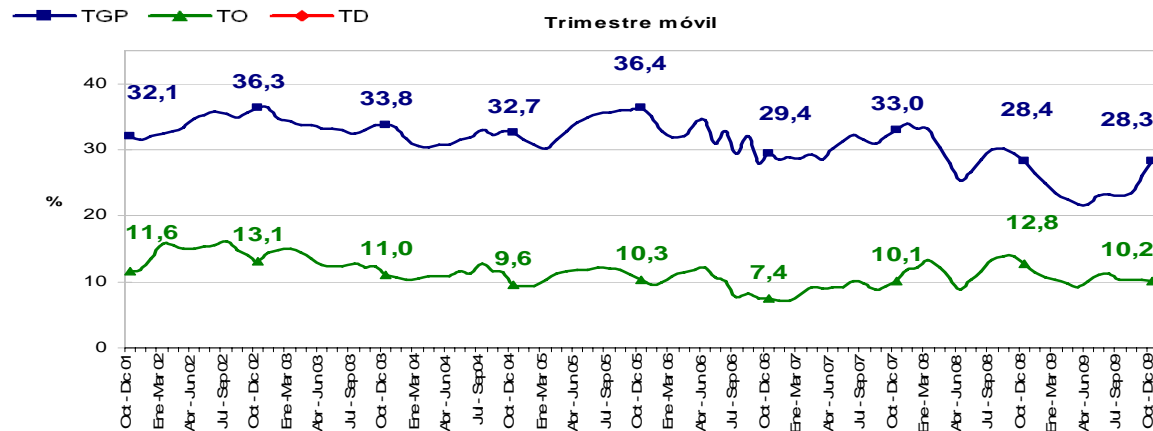
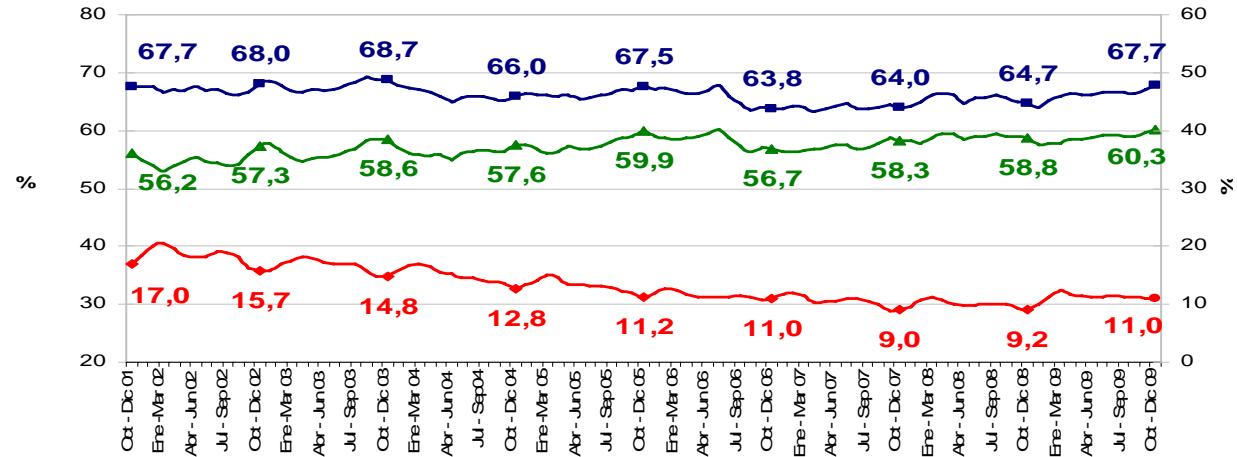


BOGOTA	Variación estadísticamente significativa	LIMITE INFERIOR	LIMITE SUPERIOR	ERROR RELATIVO
TD	Si	10	12,1	4,9
TO	No	59,1	61,4	1
TGP	Si	66,7	68,7	0,8

Fuente DANE, Equipo Diseños Muestrales



Bogotá



■ TS Subjetivo ▲ TS Objetivo

BOGOTA	LIMITE INFERIOR	LIMITE SUPERIOR	ERROR RELATIVO
Ocupados	3454	3590	1
Desocupados	394	478	4,9
Inactivos	1828	1945	1,6
Subempleados Subjetivos	1053	1190	3,1
Subempleados objetivos	364	444	5,1

Fuente DANE, Equipo Diseños Muestrales

Bogotá

Poblaciones	Octubre - Diciembre		Variación	
	2008	2009	Absoluta	%
Ocupados	3 370	3 522	151	4,5
Desocupados	340	436	96	28,1
Inactivos	2 024	1 887	-138	-6,8
Subempleados Subjetivos	1 054	1 122	68	6,4
Subempleados Objetivos	473	404	-69	-14,7

Fuente: DANE; GEIH

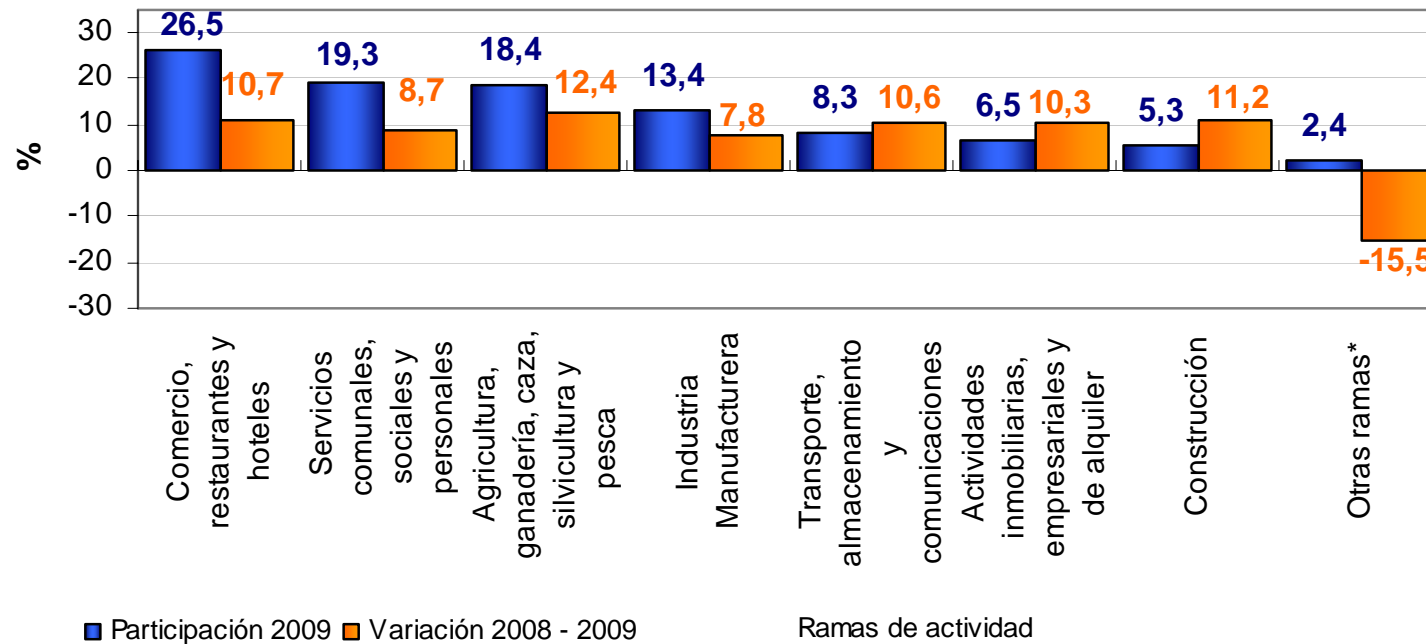
Nota: Resultado en miles. Por efecto de redondeo en miles los totales pueden diferir ligeramente

Nota: Datos expandidos con las proyecciones de población elaboradas, con base en los resultados del censo 2005

BOGOTA	LIMITE INFERIOR	LIMITE SUPERIOR	ERROR RELATIVO
Ocupados	3454	3590	1
Desocupados	394	478	4,9
Inactivos	1828	1945	1,6
Subempleados Subjetivos	1053	1190	3,1
Subempleados objetivos	364	444	5,1

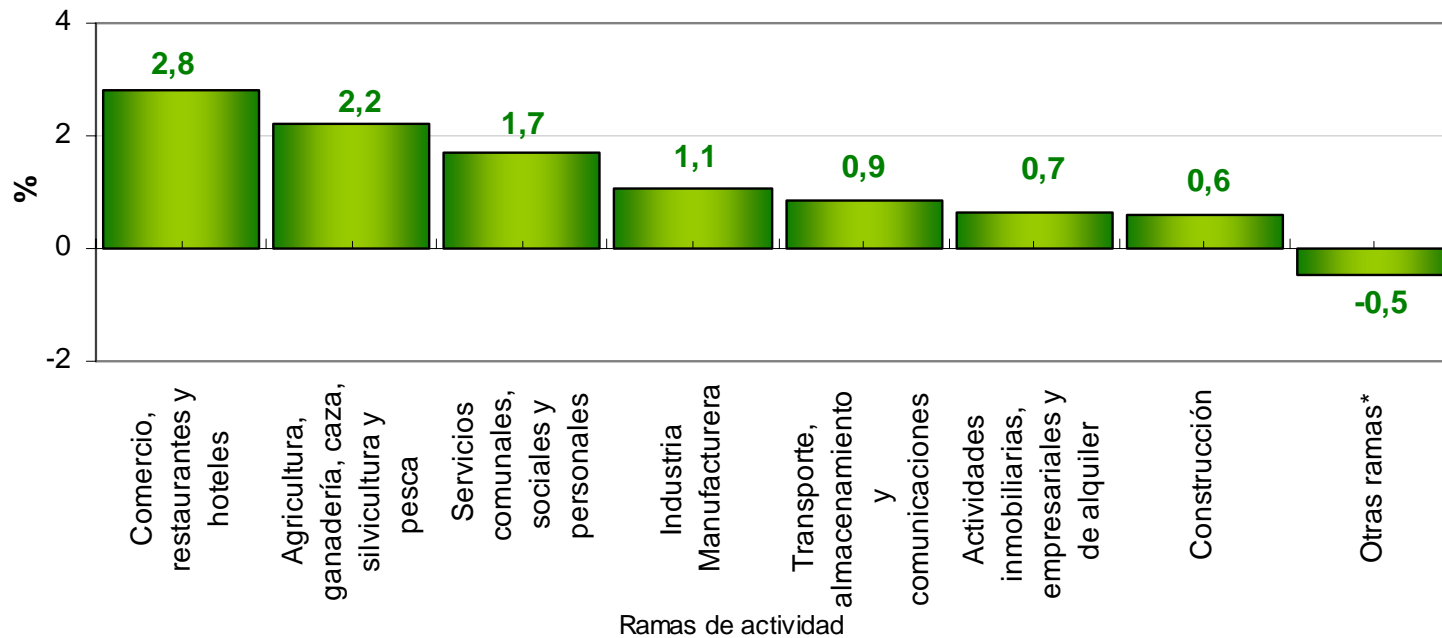
Fuente DANE, Equipo Diseños Muestrales

Distribución porcentual y variación de la población ocupada, según ramas de actividad Total nacional Trimestre móvil Octubre - Diciembre (2008 – 2009)



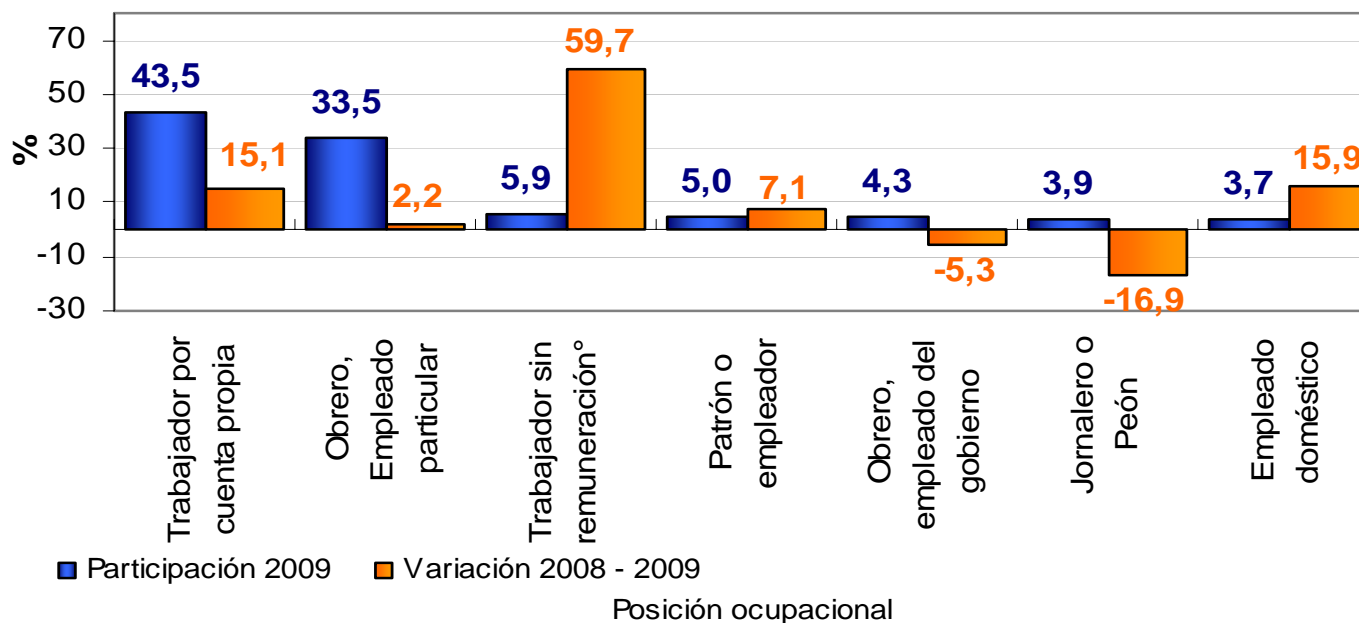
*Otras ramas: explotación de minas y canteras, suministro de electricidad, gas y agua e intermediación financiera

Contribución a la variación de la población ocupada, según ramas de actividad Total nacional Trimestre móvil Octubre - Diciembre 2009



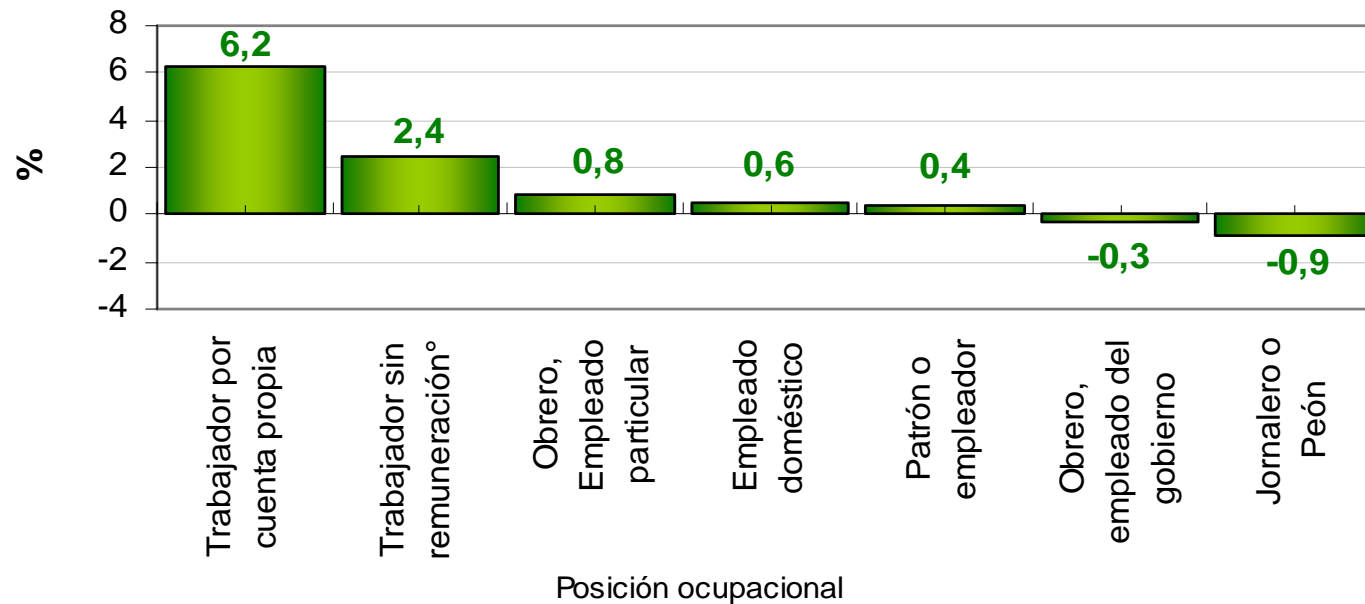
*Otras ramas: explotación de minas y canteras, suministro de electricidad, gas y agua e intermediación financiera

Distribución porcentual y variación de la población ocupada, según posición ocupacional Total nacional Trimestre móvil Octubre - Diciembre (2008 - 2009)



Nota: Trabajador sin remuneración incluye a los trabajadores familiares sin remuneración y a los trabajadores sin remuneración en empresas de otros hogares

Contribución a la variación de la población ocupada, según posición ocupacional Total nacional Trimestre móvil Octubre - Diciembre 2009



Nota: Trabajador sin remuneración incluye a los trabajadores familiares sin remuneración y a los trabajadores sin remuneración en empresas de otros hogares

Población ocupada, desocupada, inactiva, y subempleada Total nacional Promedio últimos doce meses Enero 2008 – Diciembre 2009

Población Total Nacional	Enero - Diciembre		Variación	
	2008	2009	Absoluta	%
Ocupados	17 448	18 427	979	5,6
Desocupados	2 216	2 513	298	13,4
Inactivos	13 946	13 229	-716	-5,1
Subempleados Subjetivos	5 731	6 220	489	8,5
Subempleados Objetivos	1 889	2 282	393	20,8

Fuente: DANE; GEIH

Nota: Resultado en miles. Por efecto de redondeo en miles los totales pueden diferir ligeramente

Nota: Datos expandidos con proyecciones de población elaboradas, con base en los resultados del Censo 2005

TOTAL NACIONAL	Límite Inferior	Límite Superior	Error Relativo
Ocupados	18 357	18 498	0.20
Desocupados	2 473	2 554	0.82
Inactivos	13 160	13 299	0.27
Subempleados subjetivos	6 152	6 289	0.56
Subempleados Objetivos	2 241	2 322	0.90

Población ocupada, desocupada, inactiva, subempleada Total 13 áreas Promedio últimos doce meses Enero 2008 – Diciembre 2009

Población Total 13 áreas	Enero - Diciembre		Variación	
	2008	2009	Absoluta	%
Ocupados	8 578	8 869	291	3,4
Desocupados	1 119	1 323	205	18,3
Inactivos	5 802	5 591	-211	-3,6
Subempleados Subjetivos	2 695	2 767	72	2,7
Subempleados Objetivos	1 042	1 208	166	15,9

Fuente: DANE; GEH

Nota: Resultado en miles. Por efecto de redondeo en miles los totales pueden diferir ligeramente

Nota: Datos expandidos con proyecciones de población elaboradas, con base en los resultados del Censo 2005

TOTAL 13 AREAS	Límite Inferior	Límite Superior	Error Relativo
Ocupados	8 827	8 910	0.24
Desocupados	1 298	1 349	0.97
Inactivos	5 553	5 630	0.35
Subempleados subjetivos	2 726	2 807	0.75
Subempleados Objetivos	1 183	1 233	1.05

Indicadores de mercado laboral por ciudad ^(p) Promedio últimos doce meses (Enero – Diciembre 2009)

	DOMINIO	TGP	TO	TS (subj)	TS (obj)	TD	
Enero 2009 - Diciembre 2009							
<u>1.</u>	Pereira	62,9	50,1	23,4	10,0	20,4	>
<u>2.</u>	Ibagué	68,6	56,8	28,5	15,2	17,2	<
<u>3.</u>	Pasto	65,2	54,2	34,5	16,9	16,9	>
<u>4.</u>	Montería	68,6	57,7	29,6	11,5	15,8	>
<u>5.</u>	Medellín	63,6	53,7	28,3	13,5	15,7	>
<u>6.</u>	Manizales	57,7	48,9	24,3	10,2	15,3	>
<u>7.</u>	Cali	67,7	58,5	38,3	15,9	13,6	>
8.	Cartagena	56,2	48,8	26,4	16,6	13,1	>
<u>9.</u>	Total 13 áreas	64,6	56,2	27,1	11,9	13,0	>
<u>10.</u>	Cúcuta	62,5	55,0	30,2	10,7	11,9	>
<u>11.</u>	Bogotá, D.C.	66,5	58,9	24,2	10,3	11,5	>
<u>12.</u>	Villavicencio	65,4	58,0	28,2	13,1	11,3	>
<u>13.</u>	Barranquilla	56,9	50,9	15,9	7,0	10,5	<
<u>14.</u>	Bucaramanga	67,8	61,5	32,0	11,0	9,3	<

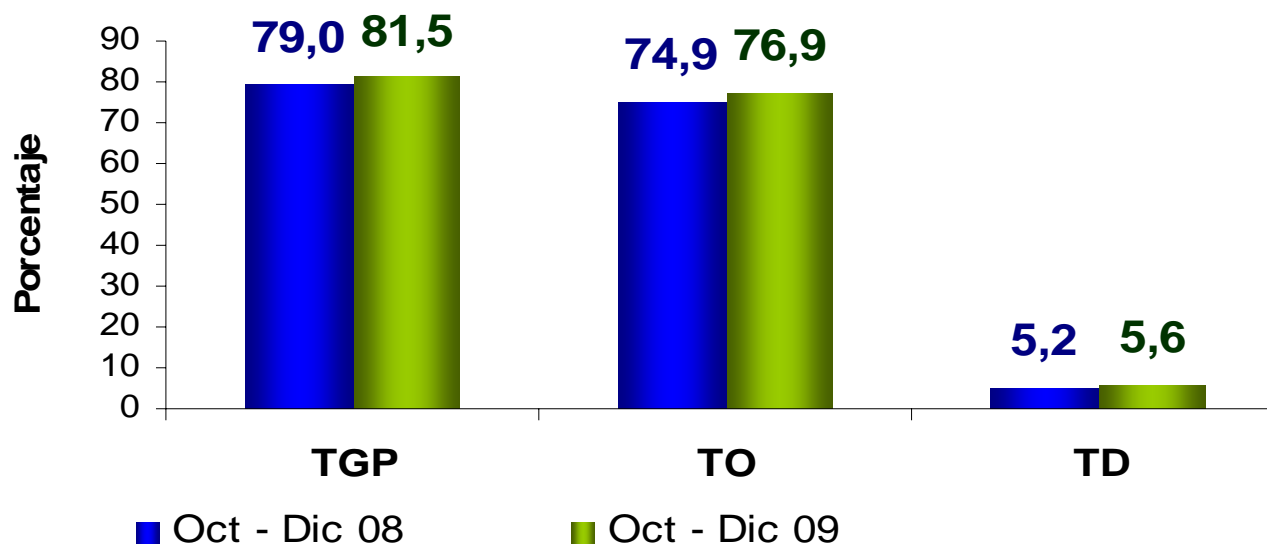
Fuente: GEIH

(p): Resultados Preliminares



Jefes de hogar

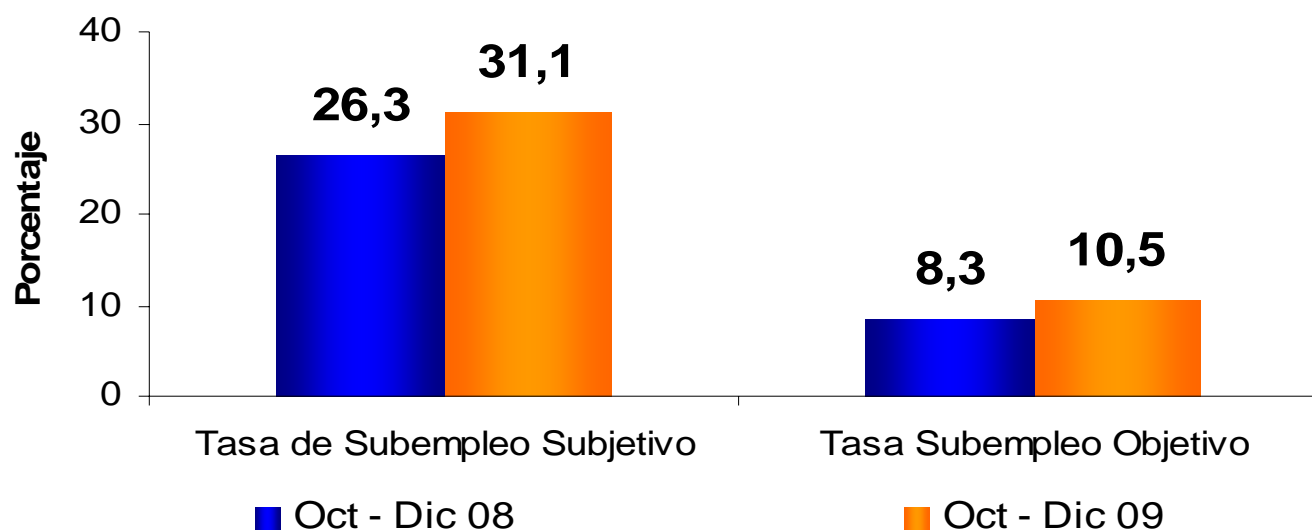
Tasa Global de Participación, Tasa de Ocupación y Tasa de Desempleo de los jefes de hogar, Trimestre móvil Octubre - Diciembre 2009 Total Nacional



Fuente: DANE – GEIH

Tasa de Subempleo Subjetivo y Objetivo de los jefes de hogar, trimestre móvil Octubre - Diciembre 2009

Total Nacional

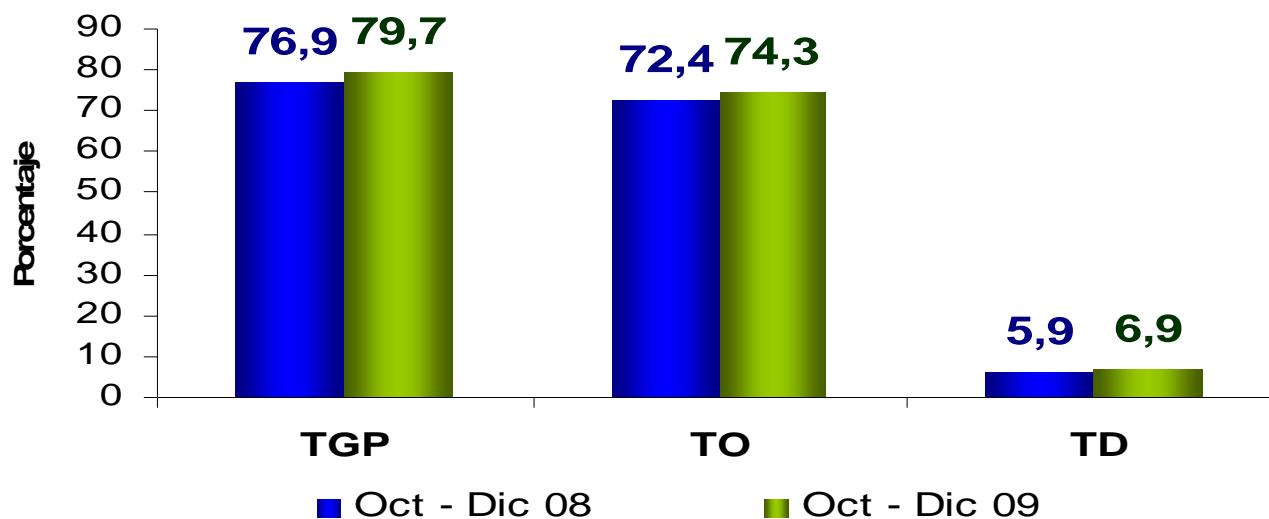


Fuente: DANE – GEIH

Tasa Global de Participación, Tasa de Ocupación y Tasa de Desempleo de los jefes de hogar,

Trimestre móvil Octubre – Diciembre 2009

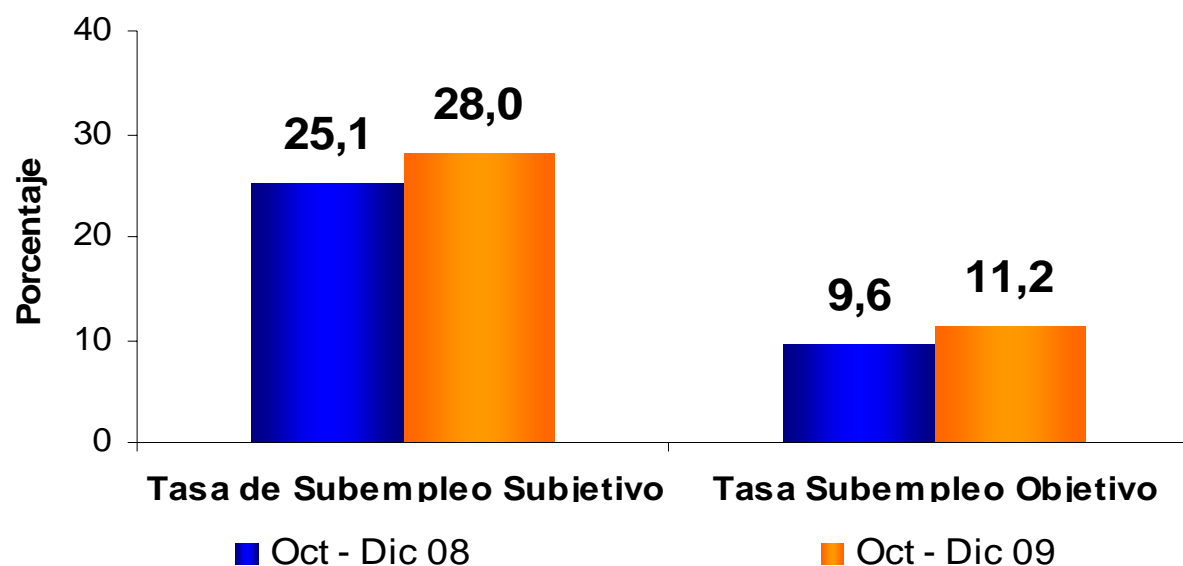
Total Trece Áreas



Fuente: DANE – GEIH

Tasa de Subempleo Subjetivo y Objetivo de los jefes de hogar, trimestre móvil Octubre – Diciembre 2009

Total Trece Áreas



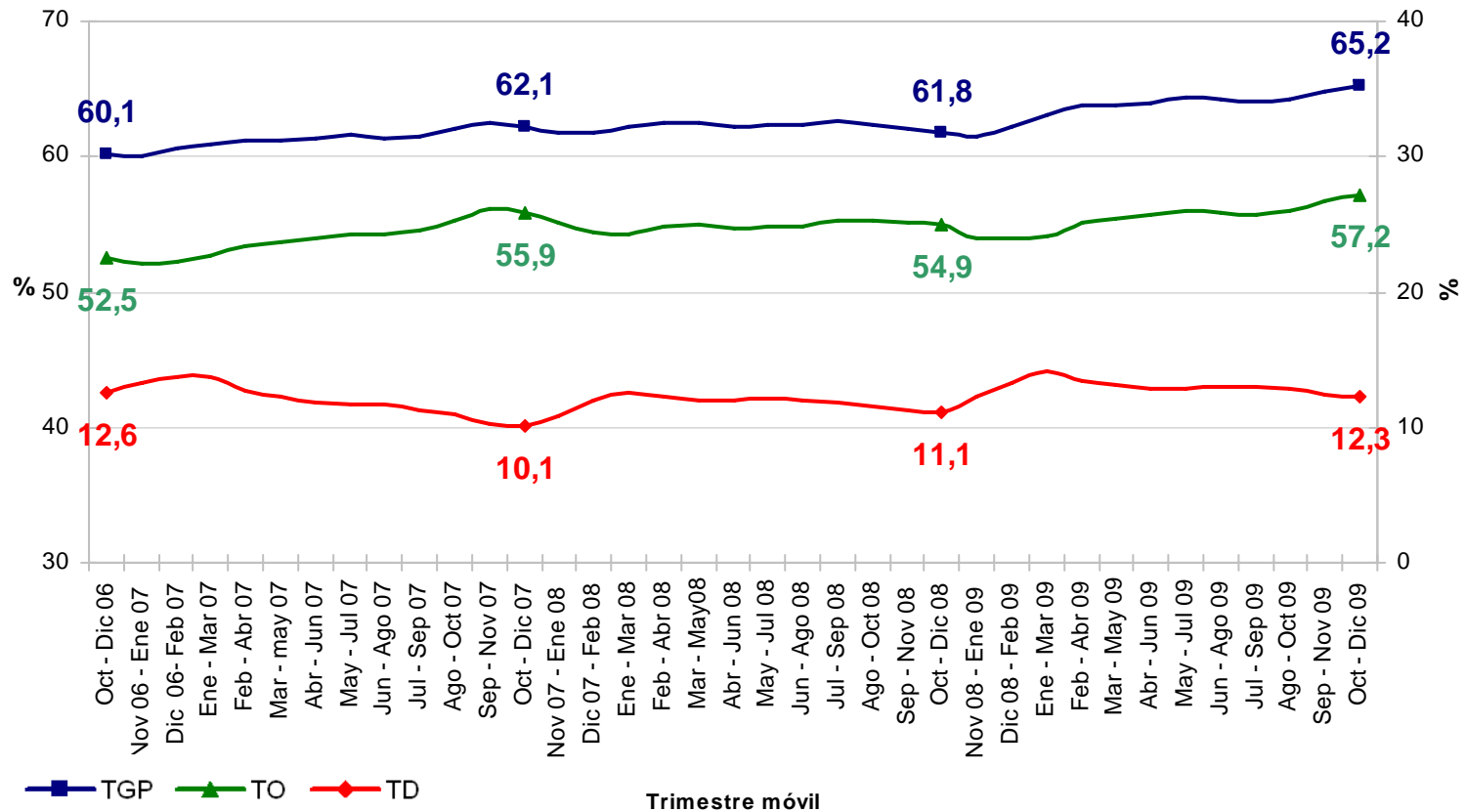
Fuente: DANE – GEIH

IML, Total 24 ciudades

Octubre - Diciembre de 2009

Las 24 ciudades corresponde a las 23 ciudades y áreas metropolitanas y la ciudad de San Andrés. Según la ley 1 de 1972, San Andrés fue suprimido como municipio; no obstante para fines estadísticos se toma en cuenta como ciudad

Tasa global de participación, ocupación y desempleo Total 24 ciudades , Serie Trimestre Móvil Octubre - Diciembre



Indicadores de mercado laboral por ciudad, 24 ciudades Trimestre móvil (Octubre- Diciembre 2009)

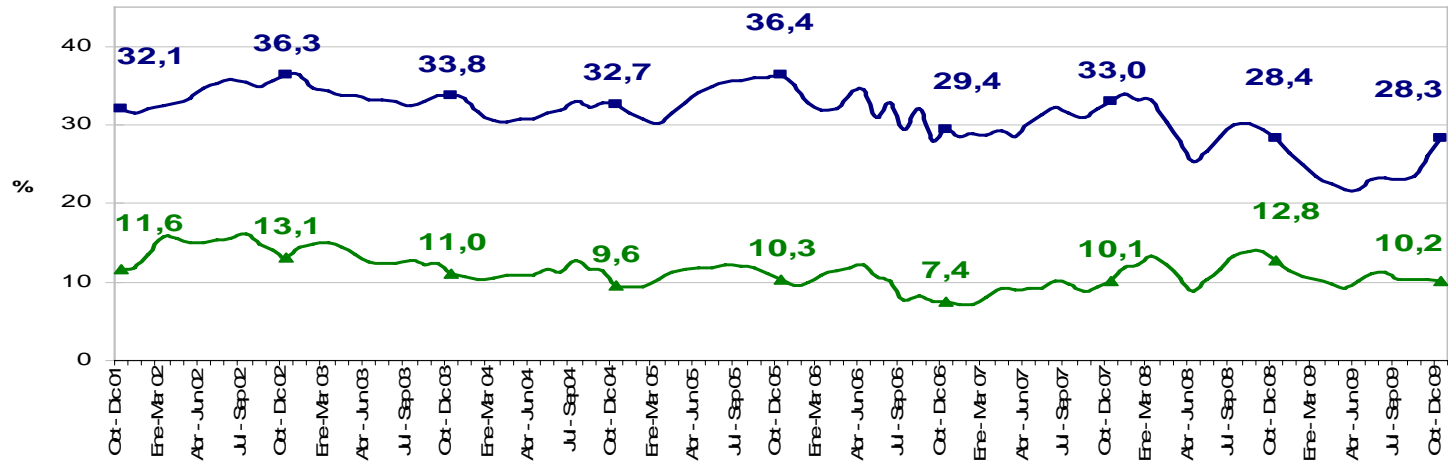
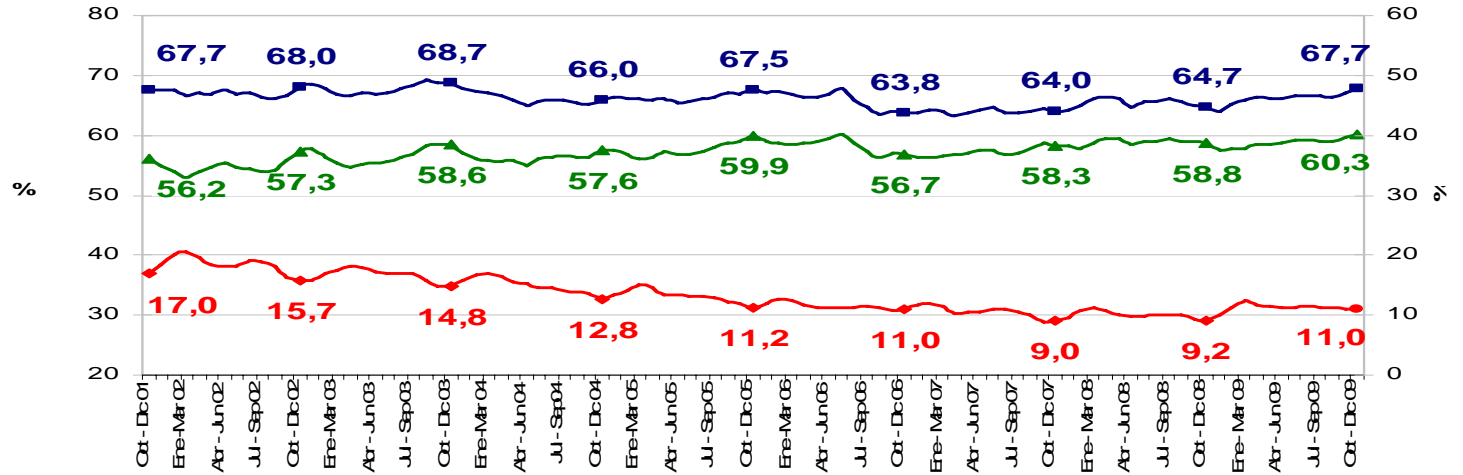
	DOMINIO	TGP	TO	TS (subj)	TS (obj)	TD	
Octubre - Diciembre 09							
1.	Pereira	64,6	51,6	25,3	10,7	20,1	∨
2.	Popayán	60,6	49,5	35,2	18,6	18,4	∧
3.	Quibdó	56,7	46,6	17,9	4,7	17,9	∨
4.	Armenia	59,6	49,4	32,6	12,1	17,1	∨
5.	Pasto	68,1	56,5	37,9	19,0	17,1	∨
6.	Ibagué	68,0	57,0	32,1	16,4	16,2	∧
7.	Manizales	59,1	49,8	26,8	10,3	15,7	∨
8.	Montería	67,7	57,6	28,4	11,6	14,9	∨
9.	Medellín	64,8	55,6	27,8	13,4	14,2	∨
10.	Cartagena	55,8	48,1	22,1	14,8	13,8	∨
11.	Riohacha	63,8	55,1	32,6	16,1	13,6	∧
12.	Total 11 ciudades	61,0	53,2	27,5	12,1	12,9	∧
13.	Neiva	64,3	56,0	34,5	15,7	12,8	∧
14.	Cali	68,8	60,0	36,5	15,3	12,7	∨
15.	Total 24 ciudades	65,2	57,2	28,1	11,8	12,3	∨
16.	Total 13 áreas	65,7	57,6	28,2	11,8	12,3	∨
17.	Tunja	61,2	54,0	16,2	6,4	11,8	∧
18.	Cúcuta	62,5	55,2	29,1	11,0	11,7	∨
19.	Florencia	57,7	51,3	12,5	4,3	11,1	∨
20.	Bogotá, D.C.	67,7	60,3	28,3	10,2	11,0	∨
21.	Sincelejo	56,7	50,5	28,5	9,1	10,9	∨
22.	Villavicencio	66,6	59,5	29,3	13,7	10,7	∨
23.	Valledupar	61,9	55,5	21,2	9,0	10,3	∧
24.	Santa Marta	61,9	55,9	29,3	15,1	9,8	∧
25.	Barranquilla	59,4	54,1	14,9	6,5	9,0	∧
26.	San Andrés	64,4	58,6	10,1	4,5	8,9	∨
27.	Bucaramanga	68,4	62,6	28,7	11,0	8,5	∨

Fuente: GEIH

Nota: Corresponde a las 23 ciudades y áreas metropolitanas y la ciudad de San Andrés. Según la ley 1 de 1972, San Andrés fue suprimido como municipio; no obstante para fines estadísticos se toma en cuenta como ciudad.



Bogotá



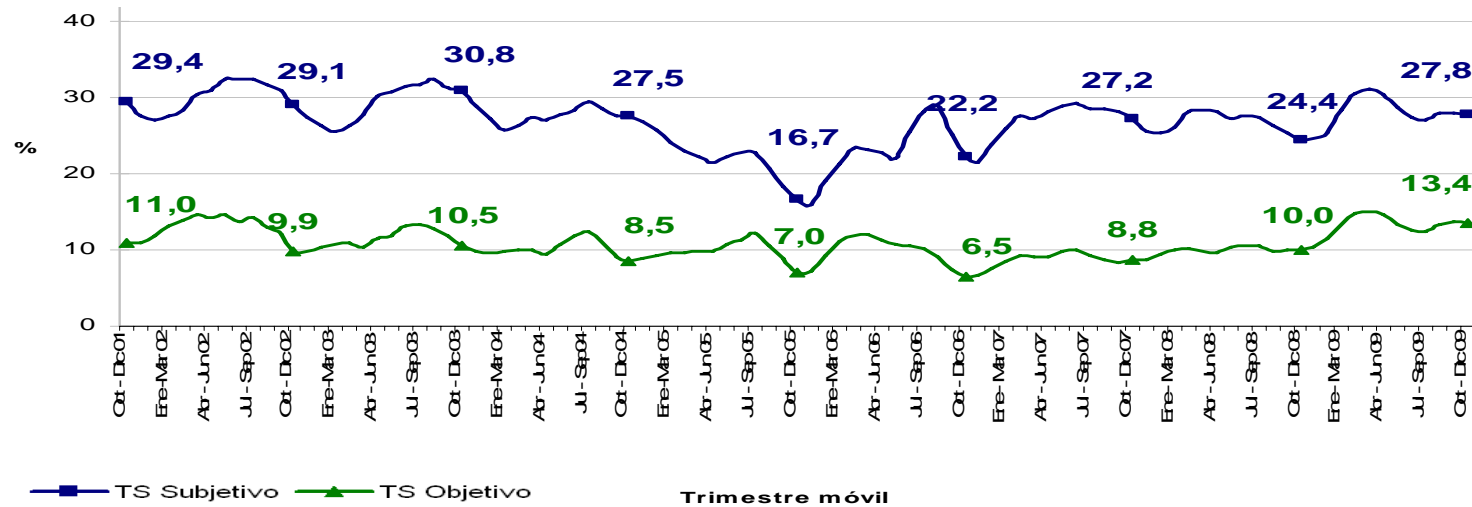
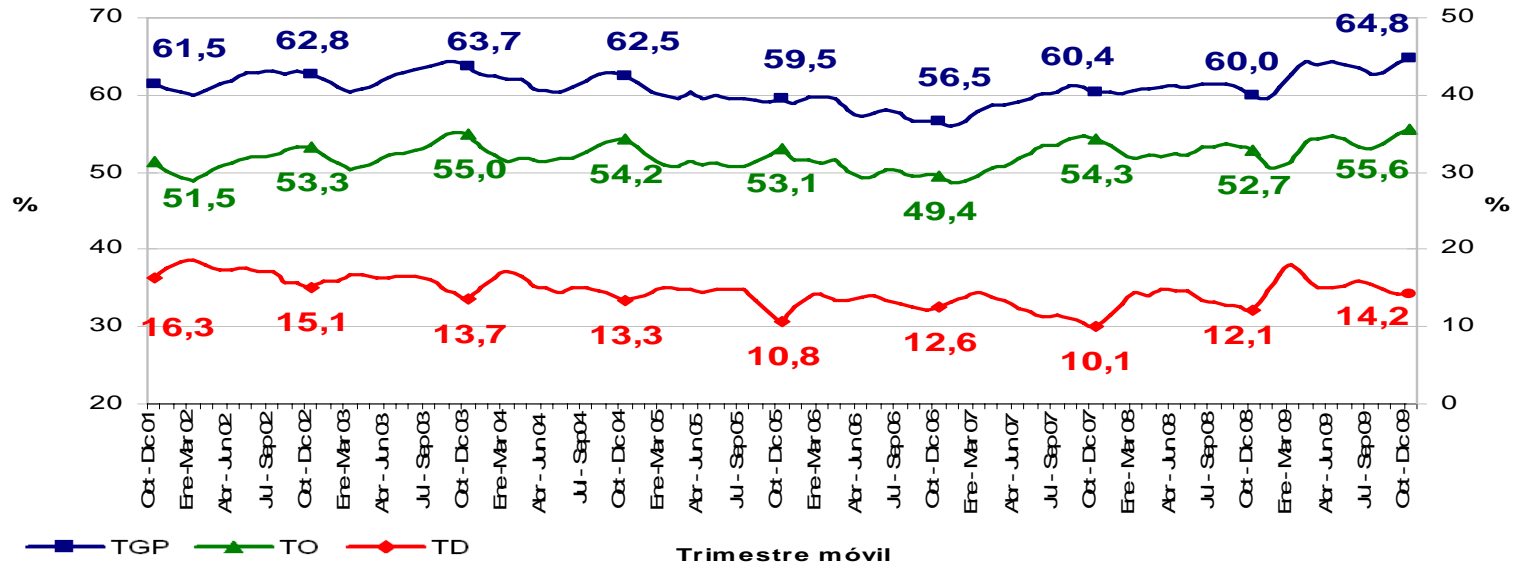
■ TS Subjetivo ▲ TS Objetivo Trimestre móvil

BOGOTA	Variación estadísticamente significativa	LIMITE INFERIOR	LIMITE SUPERIOR	ERROR RELATIVO
TD	Si	10	12,1	4,9
TO	No	59,1	61,4	1
TGP	Si	66,7	68,7	0,8

Fuente DANE, Equipo Diseños Muestrales



Medellín A.M.



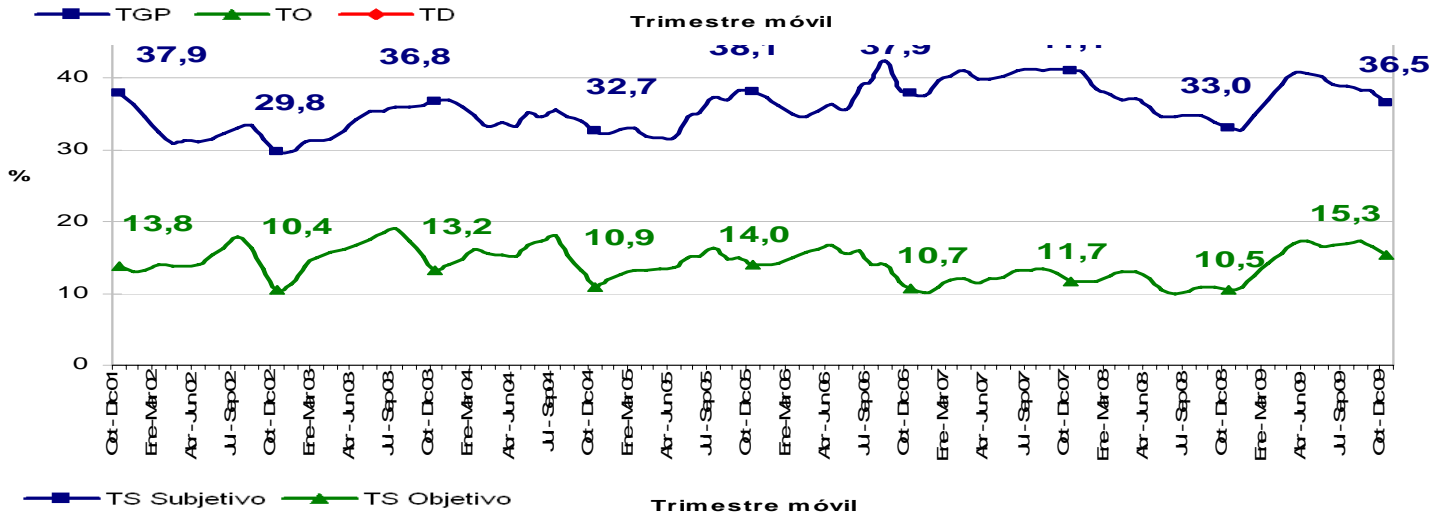
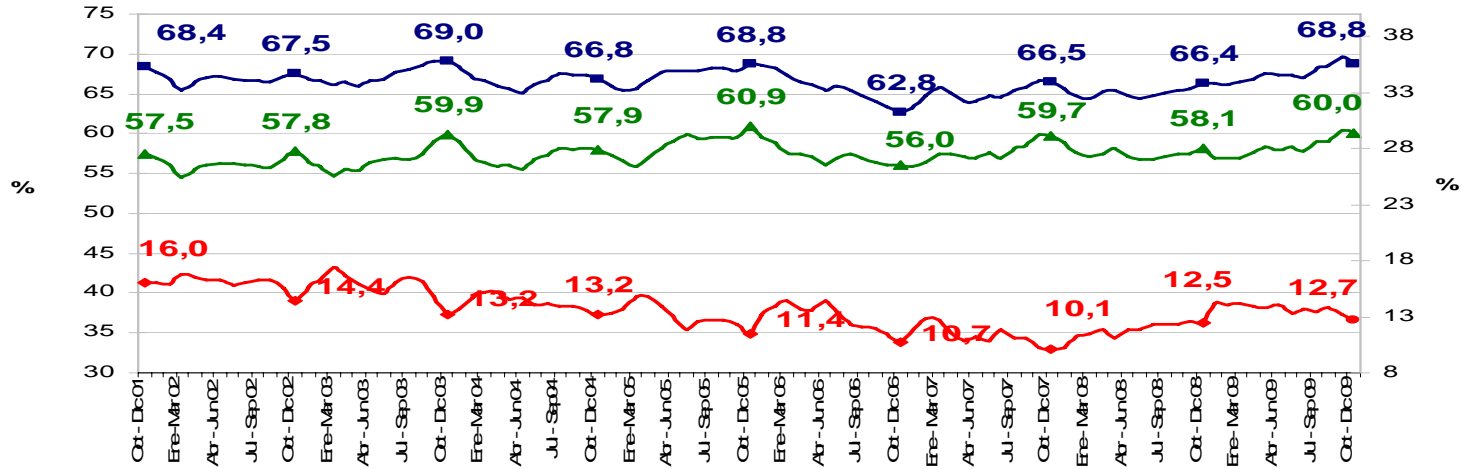
MEDELLIN A.M.	Variación estadísticamente significativa	LIMITE INFERIOR	LIMITE SUPERIOR	ERROR RELATIVO
TD	Si	13,1	15,3	3,9
TO	Si	54,4	56,7	1,1
TGP	Si	63,8	65,8	0,8

Fuente DANE, Equipo Diseños Muestrales

Para tomar decisiones



Cali
A.M.



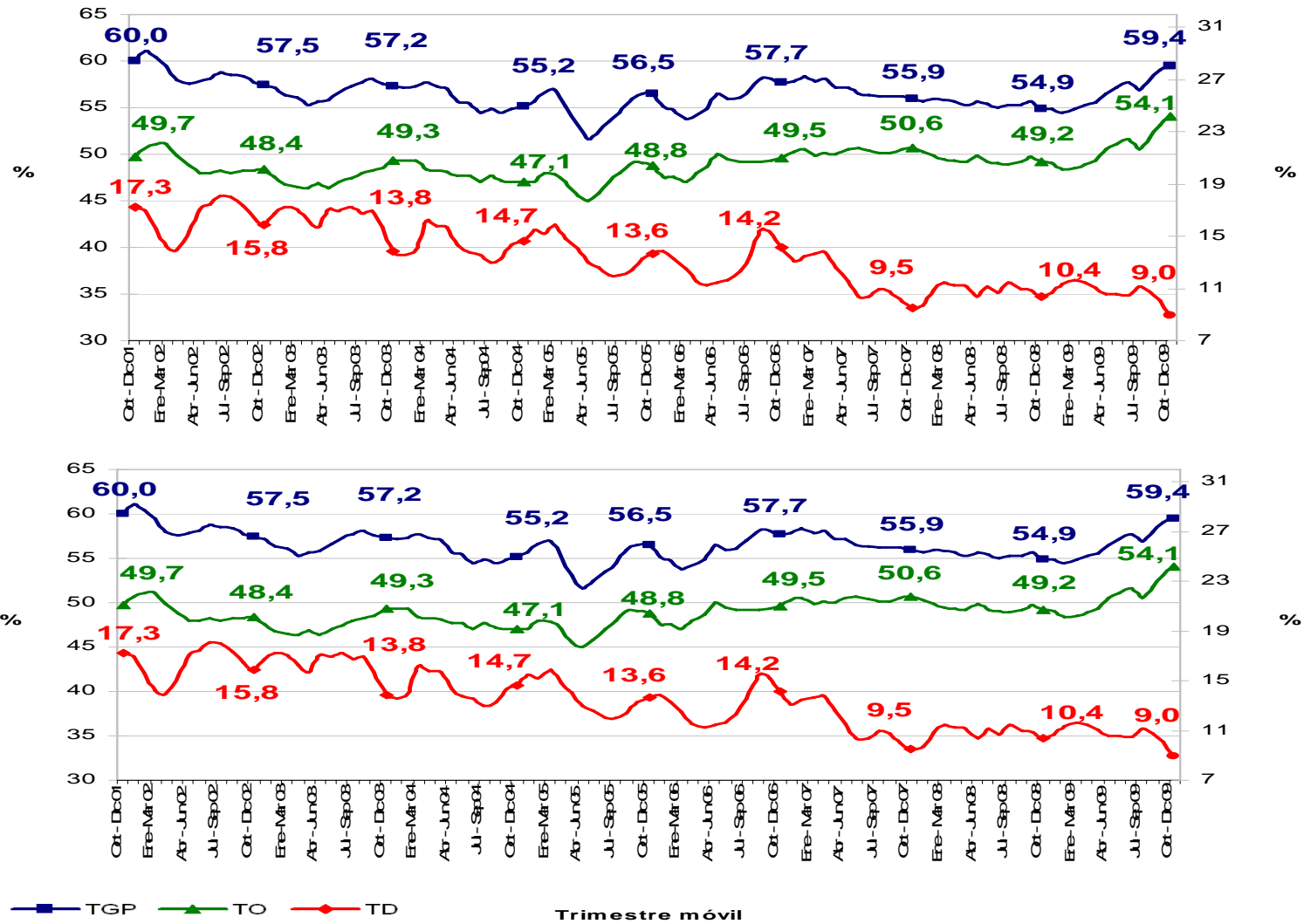
CALI A.M.	Variación estadísticamente significativa	LIMITE INFERIOR	LIMITE SUPERIOR	ERROR RELATIVO
TD	No	11,6	13,8	4,5
TO	Si	58,8	61,2	1
TGP	Si	67,7	69,8	0,8

Fuente DANE, Equipo Diseños Muestrales

Para tomar decisiones



Barranquilla
A.M.

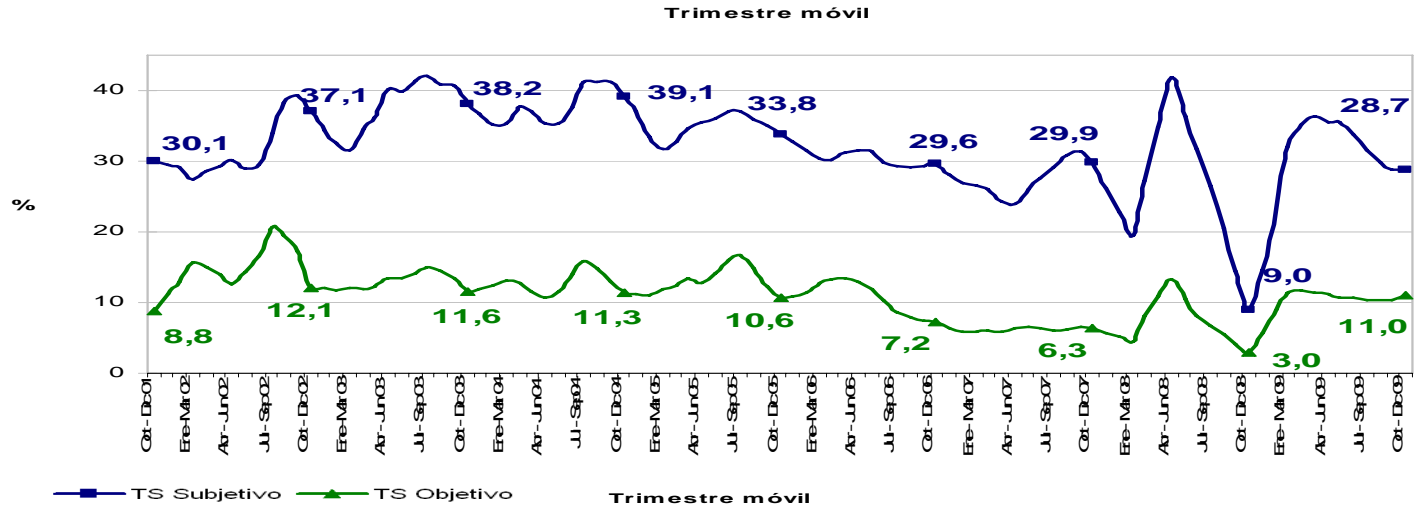
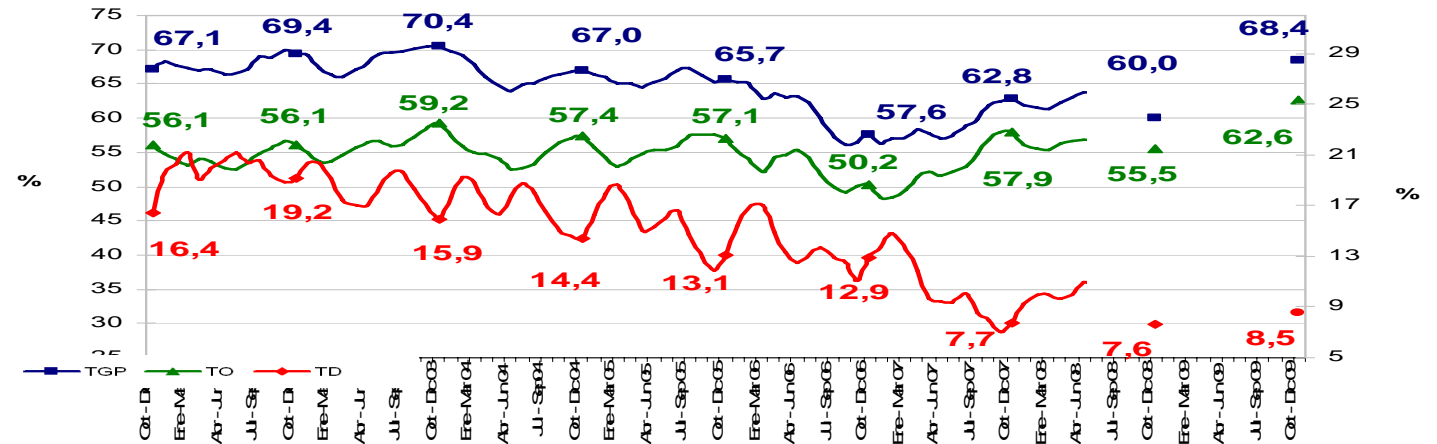


BARRANQUILLA A.M.	Variación estadísticamente significativa	LIMITE INFERIOR	LIMITE SUPERIOR	ERROR RELATIVO
TD	Si	7,9	10	5,8
TO	Si	53	55,2	1
TGP	Si	58,4	60,4	0,9

Fuente DANE, Equipo Diseños Muestrales



Bucaramanga A.M.



BUARAMANGA A.M.	Variación estadísticamente significativa	LIMITE INFERIOR	LIMITE SUPERIOR	ERROR RELATIVO
TD	No	7,5	9,6	6,1
TO	Si	61,2	64	1,1
TGP	Si	67,1	69,7	1

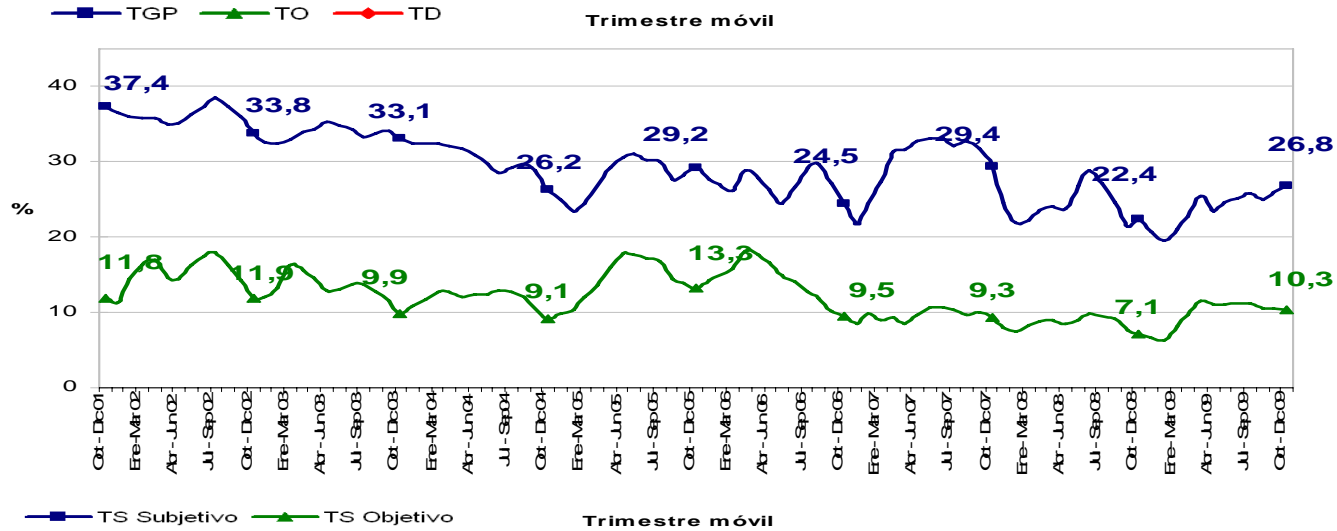
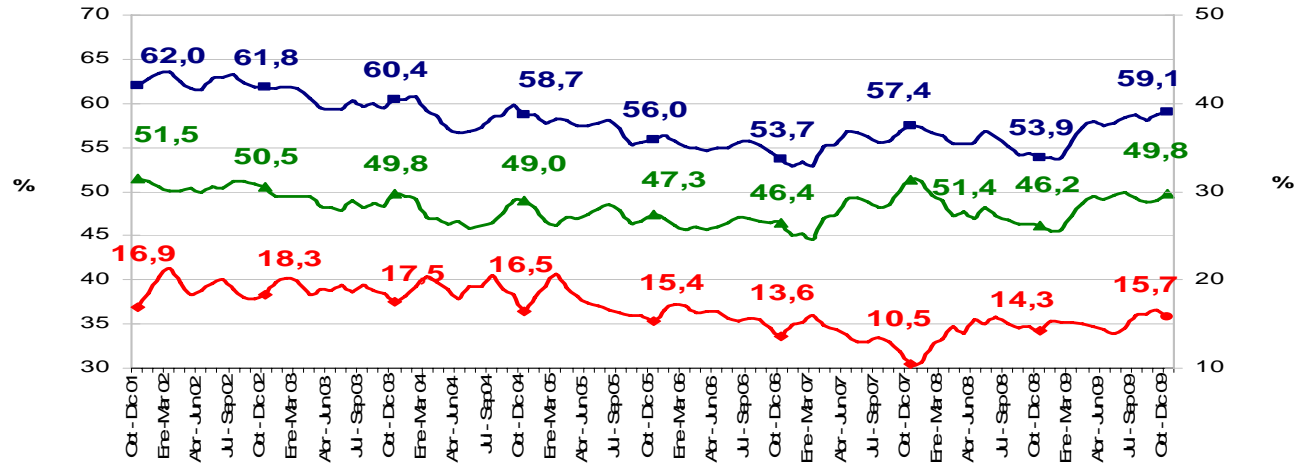
Fuente DANE, Equipo Diseños Muestrales



Para tomar decisiones



Manizales
A.M.



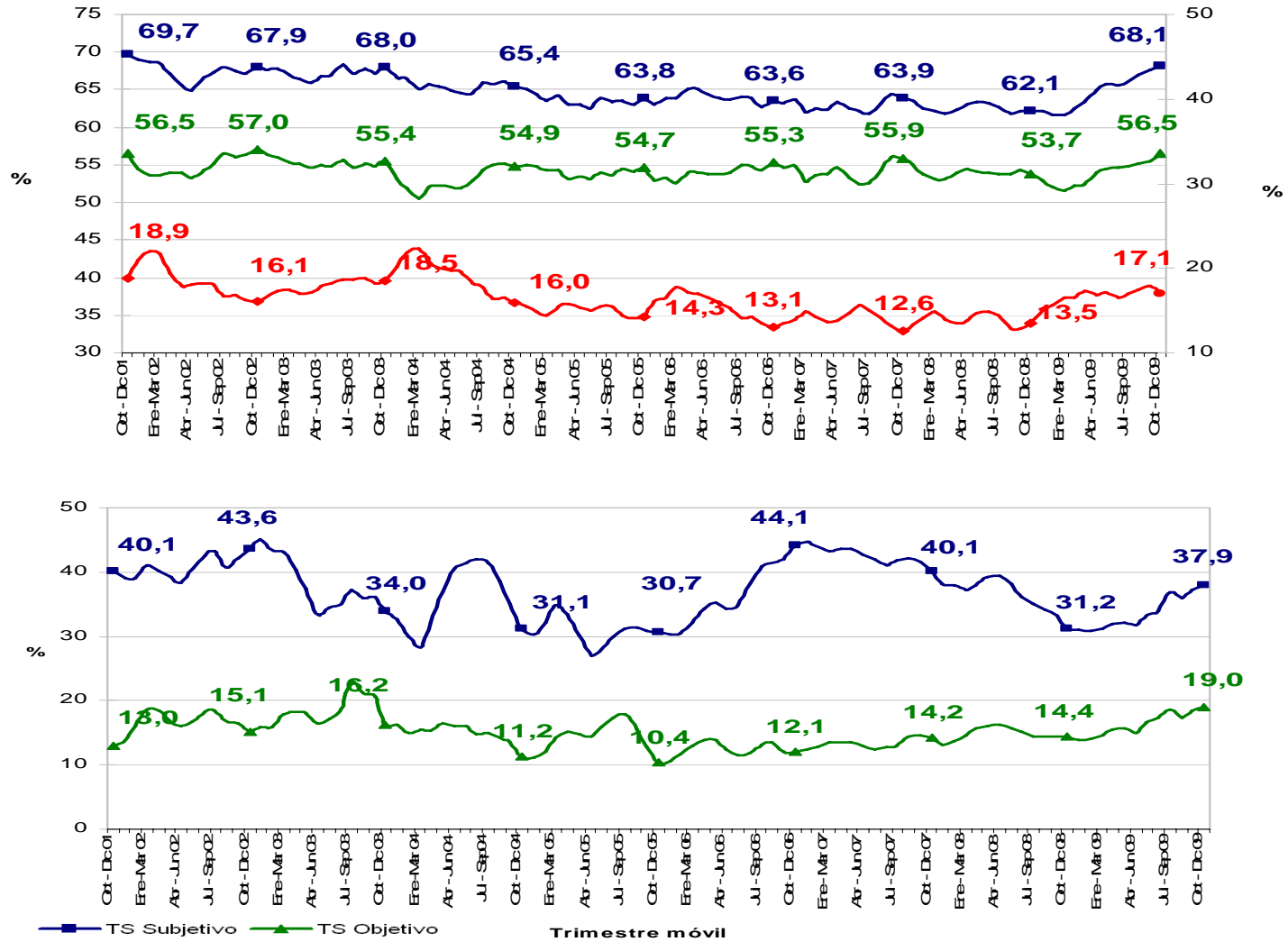
MANIZALES A.M.	Variación estadísticamente significativa	LIMITE INFERIOR	LIMITE SUPERIOR	ERROR RELATIVO
TD	No	14,3	17,2	4,8
TO	Si	48,3	51,3	1,5
TGP	Si	57,6	60,5	1,2

Fuente DANE, Equipo Diseños Muestrales

Para tomar decisiones



Pasto



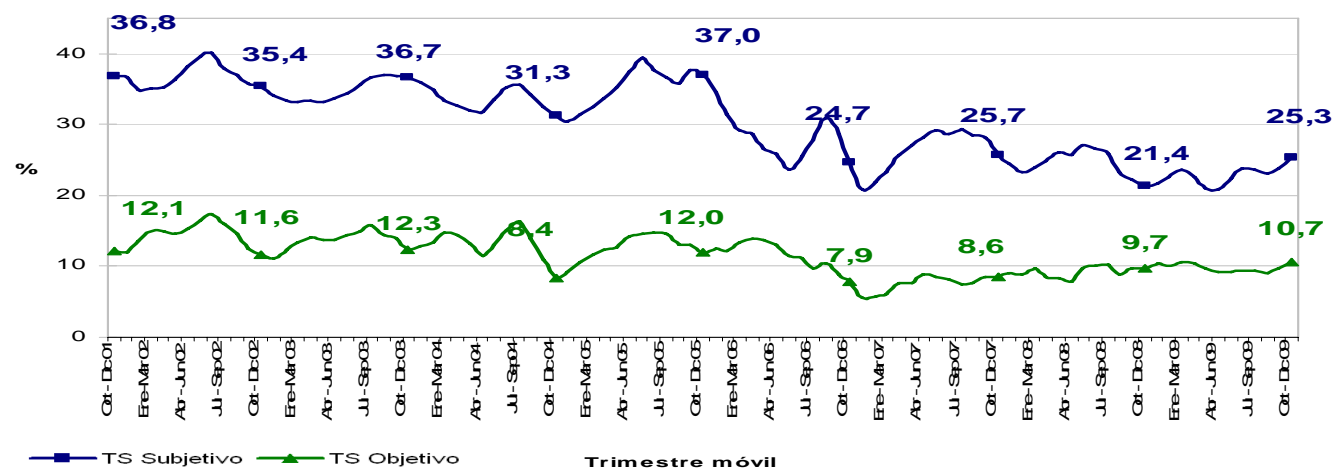
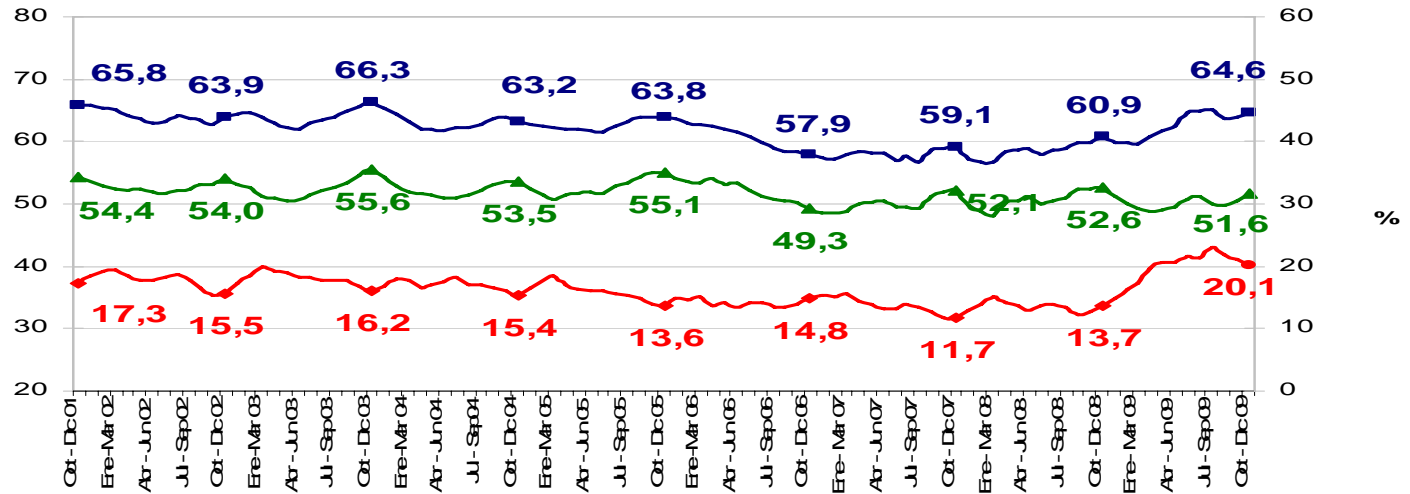
PASTO	Variación estadísticamente significativa	LIMITE INFERIOR	LIMITE SUPERIOR	ERROR RELATIVO
TD	Si	15,6	18,5	4,3
TO	Si	55	57,9	1,3
TGP	Si	66,8	69,4	1

Fuente DANE, Equipo Diseños Muestrales

Para tomar decisiones



Pereira
A.M.

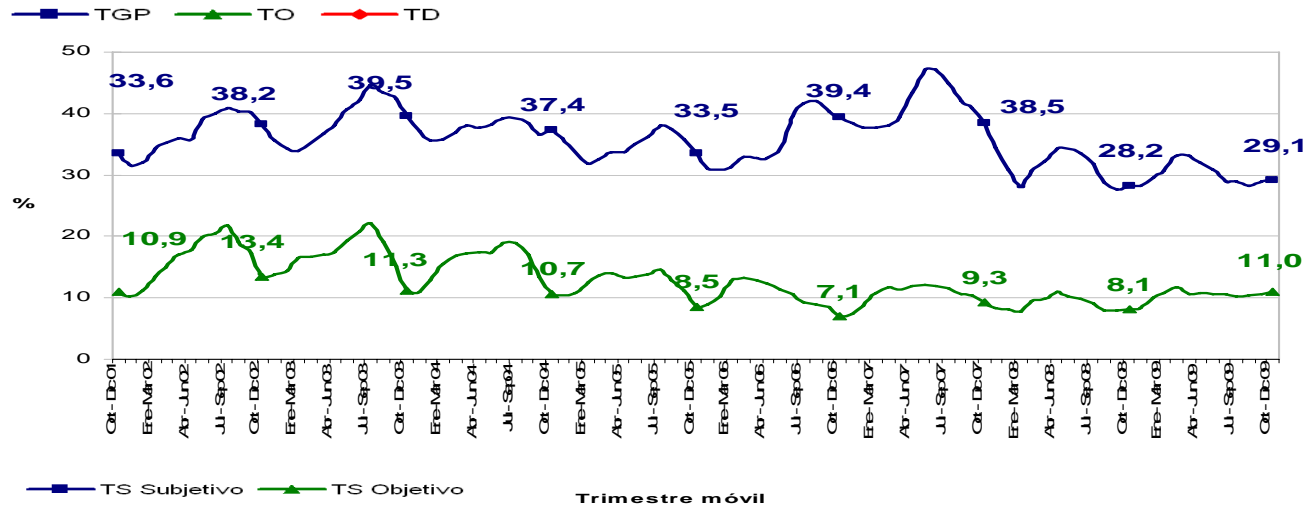
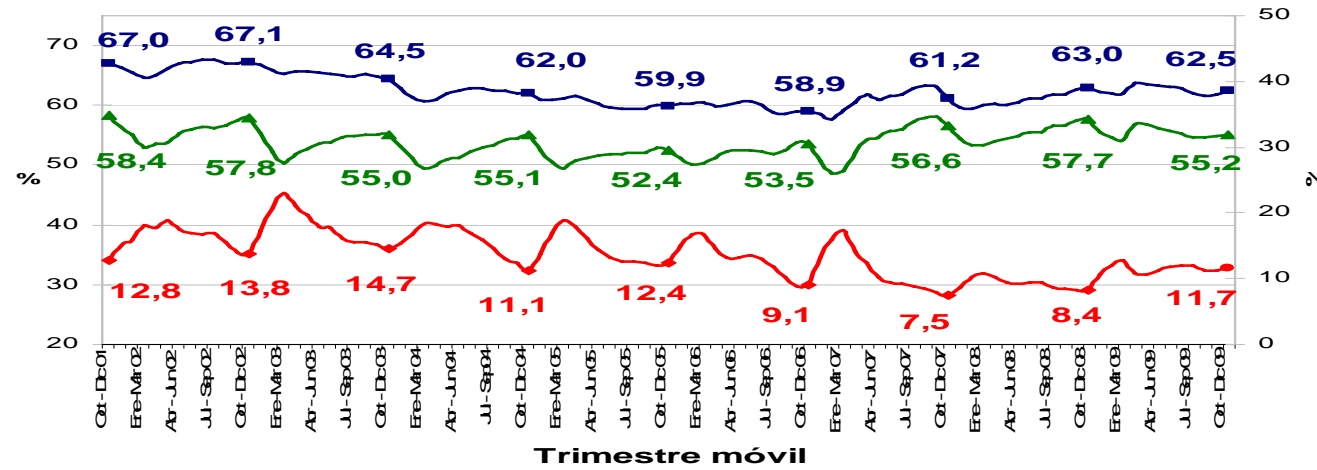


PEREIRA A.M.	Variación estadísticamente significativa	LIMITE INFERIOR	LIMITE SUPERIOR	ERROR RELATIVO
TD	Si	18,6	21,6	3,8
TO	No	50,3	52,9	1,3
TGP	Si	63,4	65,8	1

Fuente DANE, Equipo Diseños Muestrales



Cúcuta
A.M.

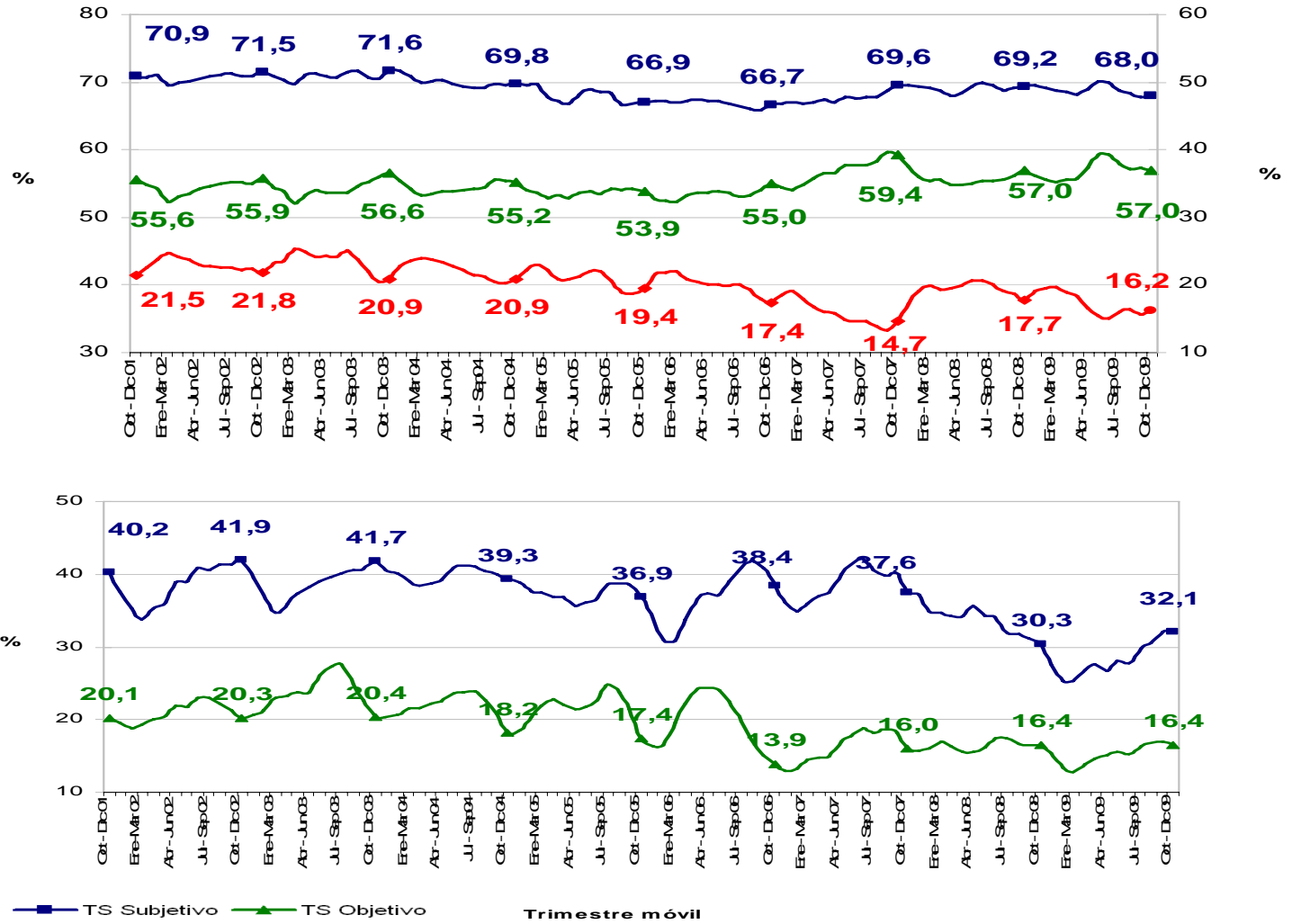


CUCUTA A.M.	Variación estadísticamente significativa	LIMITE INFERIOR	LIMITE SUPERIOR	ERROR RELATIVO
TD	Si	10,3	13,1	6,1
TO	Si	53,6	56,7	1,4
TGP	No	61,1	63,8	1,1

Fuente DANE, Equipo Diseños Muestrales



Ibagué

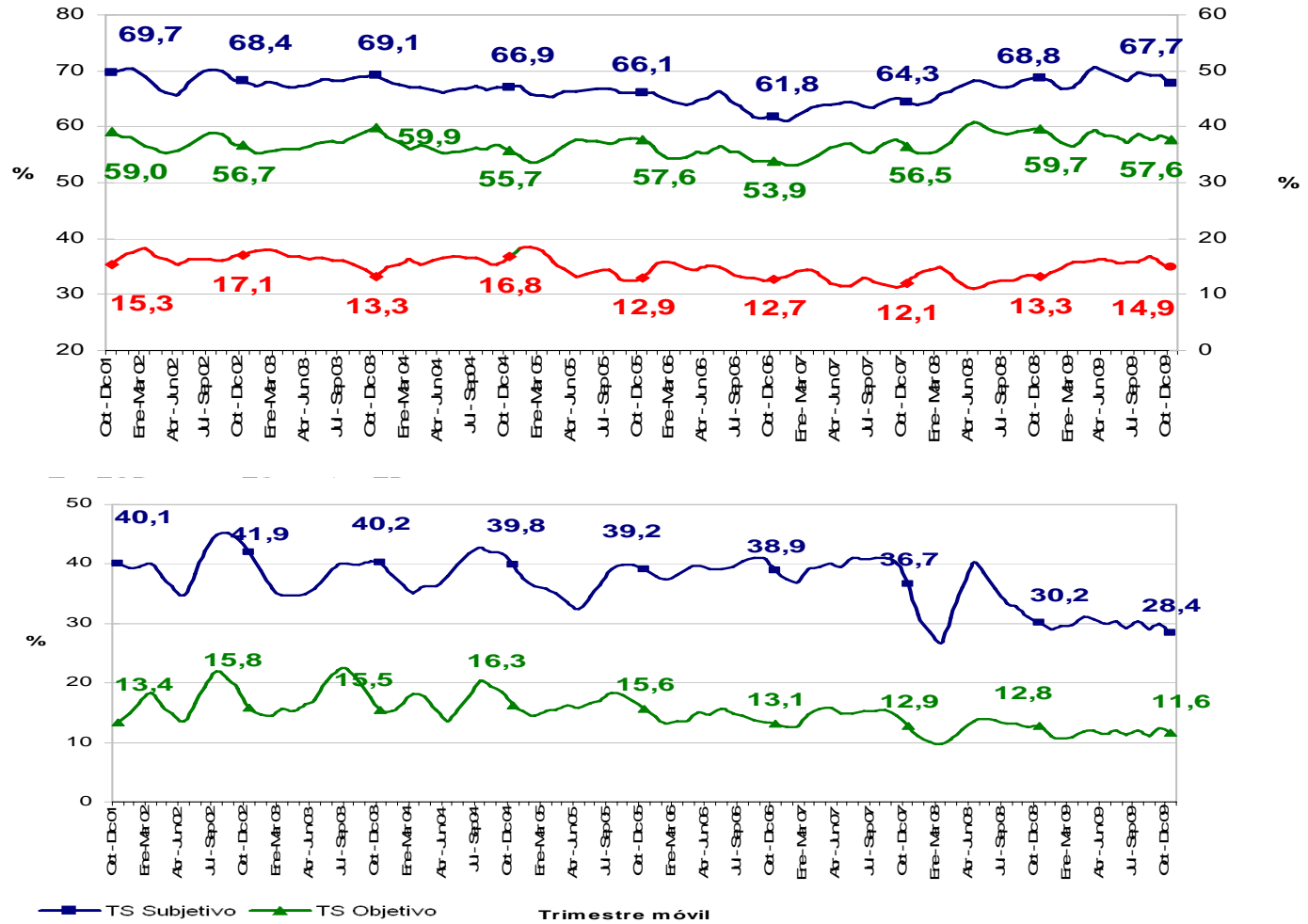


IBAGUE	Variación estadísticamente significativa	LIMITE INFERIOR	LIMITE SUPERIOR	ERROR RELATIVO
TD	No	14,7	17,7	4,7
TO	No	55,4	58,5	1,4
TGP	No	66,5	69,5	1,1

Fuente DANE, Equipo Diseños Muestrales



Montería

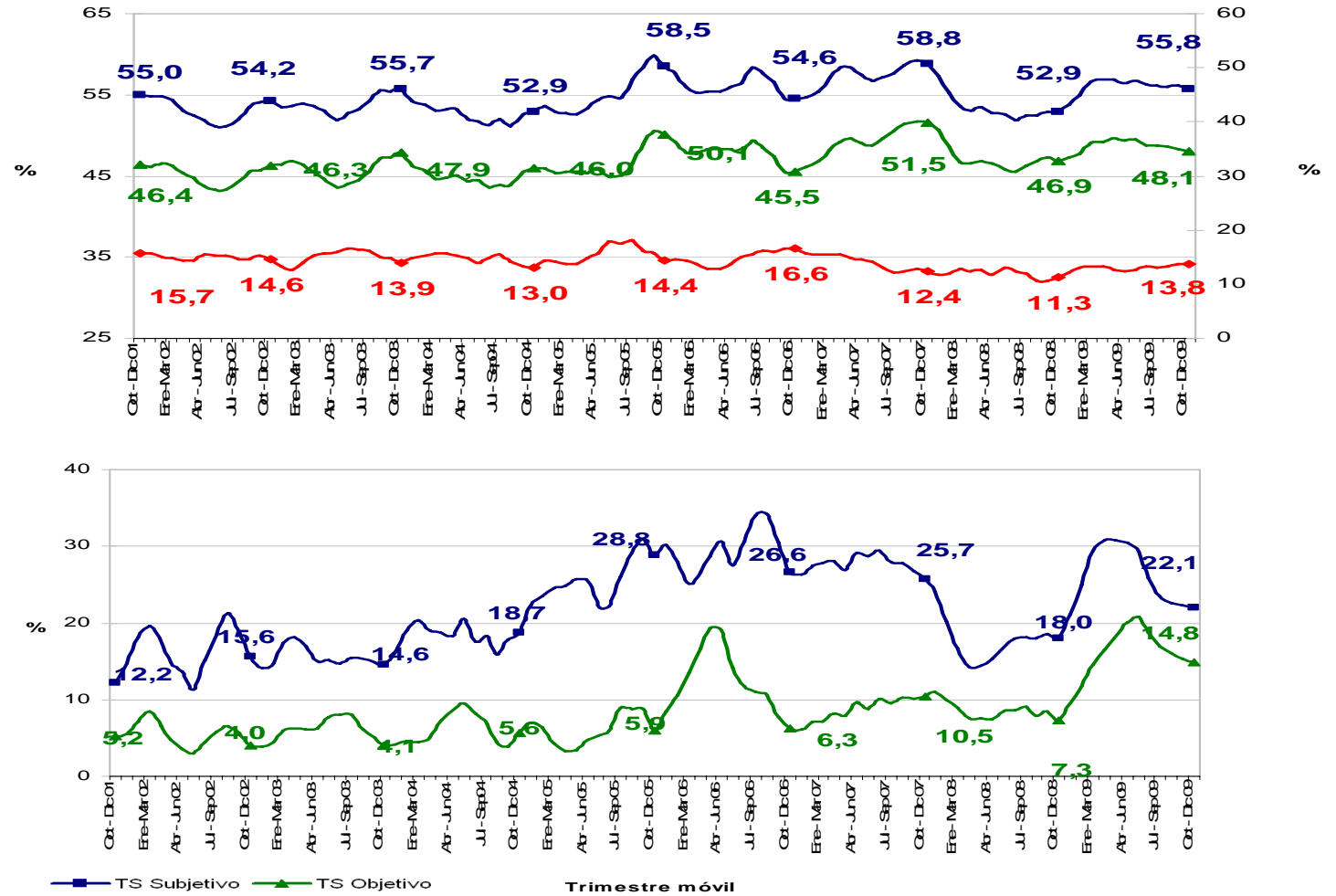


MONTERIA	Variación estadísticamente significativa	LIMITE INFERIOR	LIMITE SUPERIOR	ERROR RELATIVO
TD	No	13,5	16,3	4,9
TO	No	55,9	59,2	1,5
TGP	No	66,2	69,1	1,1

Fuente DANE, Equipo Diseños Muestrales



Cartagena

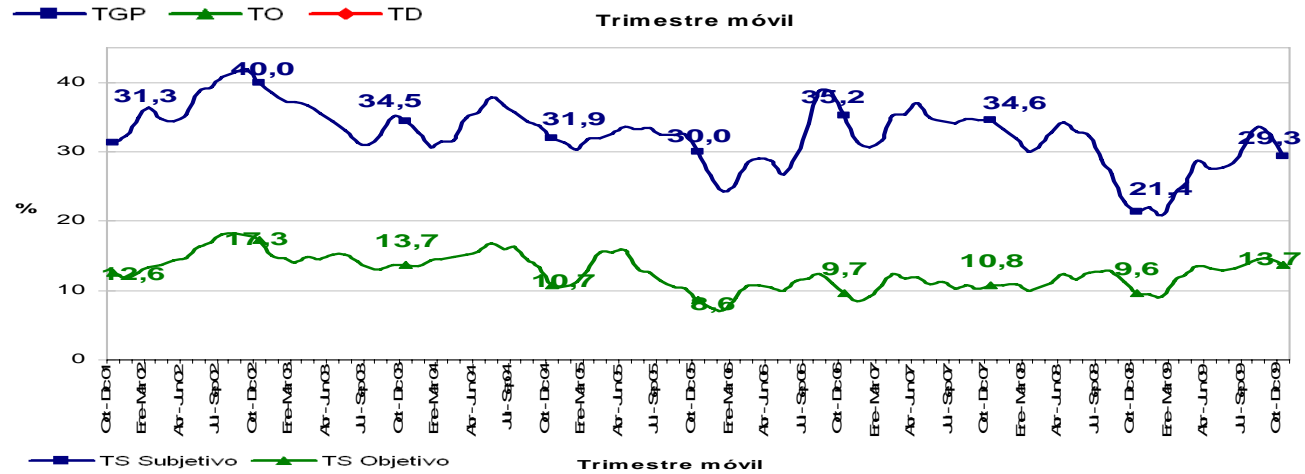
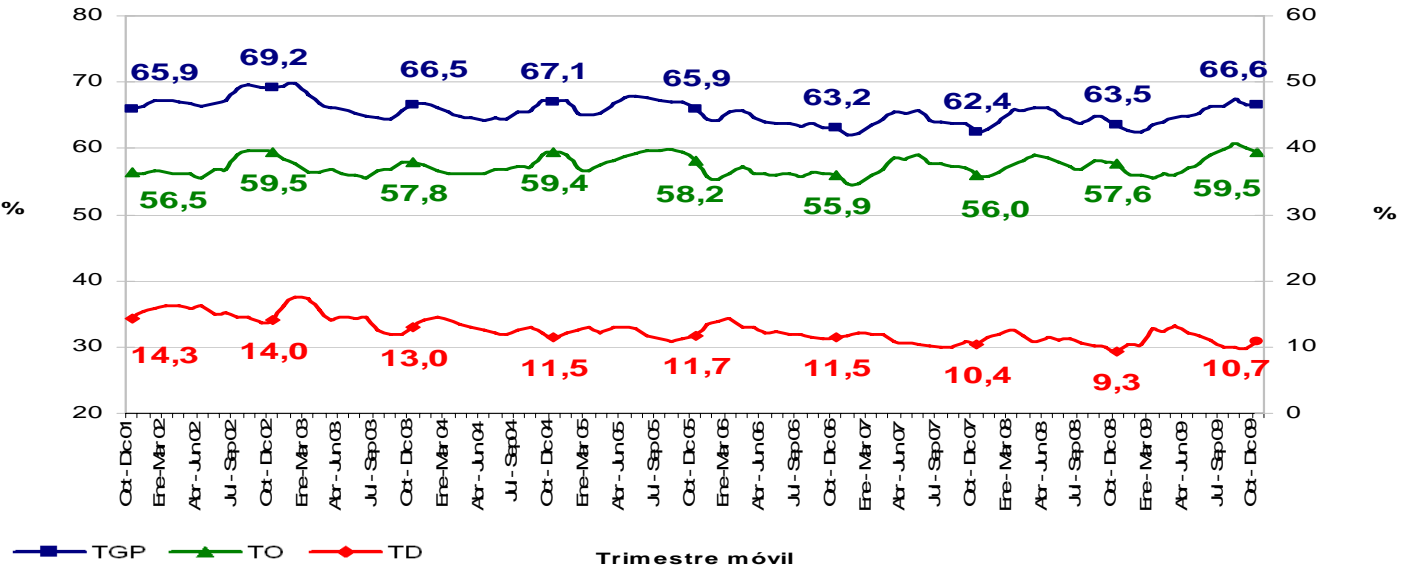


CARTAGENA	Variación estadísticamente significativa	LIMITE INFERIOR	LIMITE SUPERIOR	ERROR RELATIVO
TD	Si	12,5	15	4,7
TO	No	46,8	49,4	1,4
TGP	Si	54,4	57,1	1,2

Fuente DANE, Equipo Diseños Muestrales



Villavicencio %



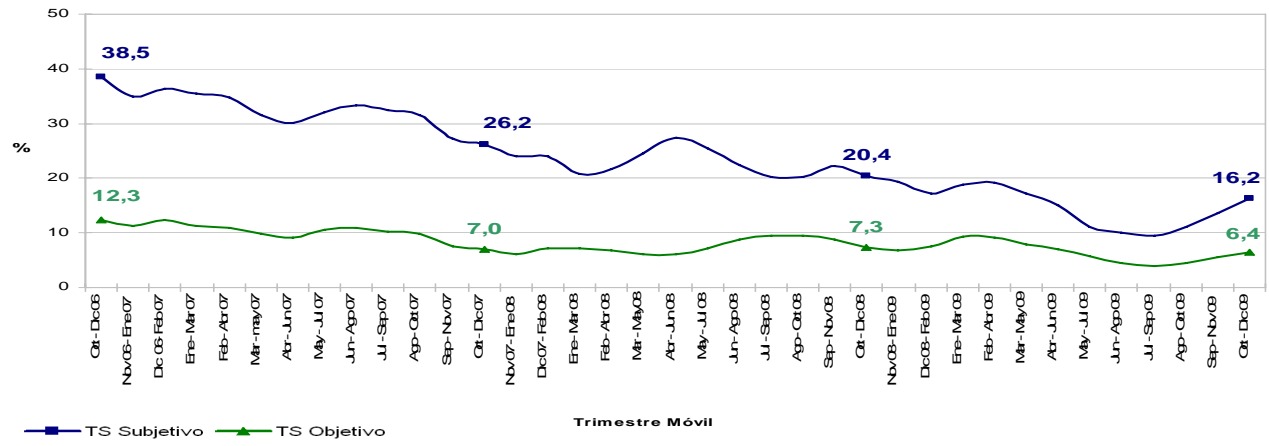
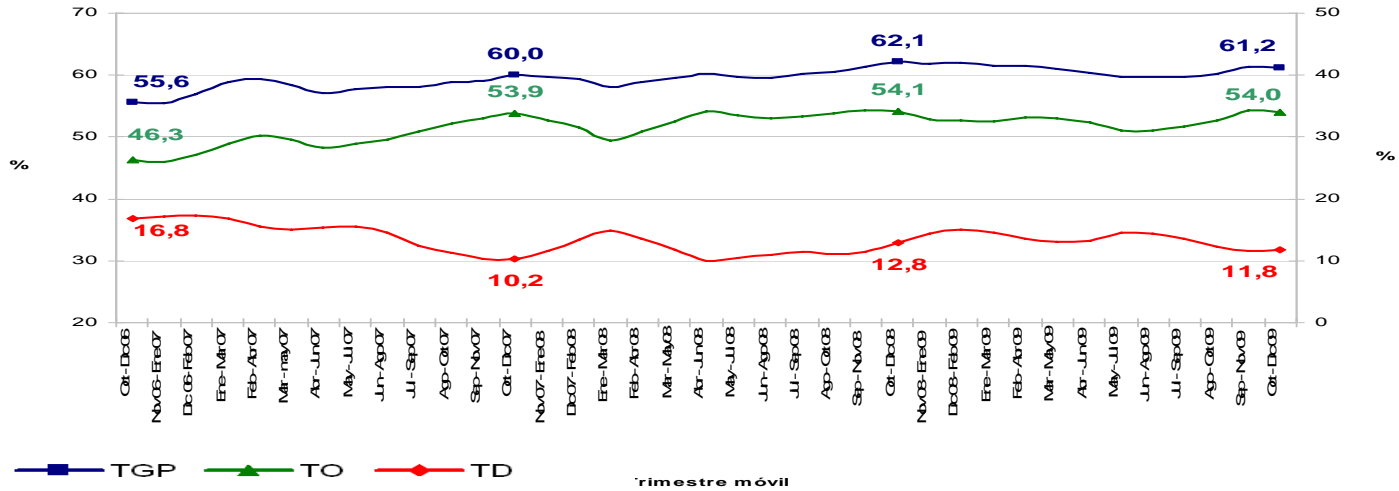
VILLAVICENCIO	Variación estadísticamente significativa	LIMITE INFERIOR	LIMITE SUPERIOR	ERROR RELATIVO
TD	No	9,5	12	5,9
TO	No	58,1	60,9	1,2
TGP	Si	65,4	67,9	1

Fuente DANE, Equipo Diseños Muestrales

Para tomar decisiones



TUNJA

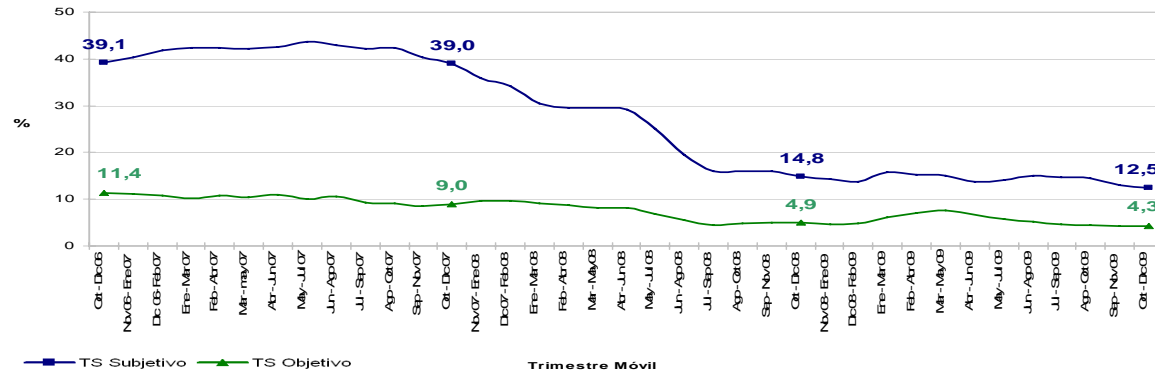
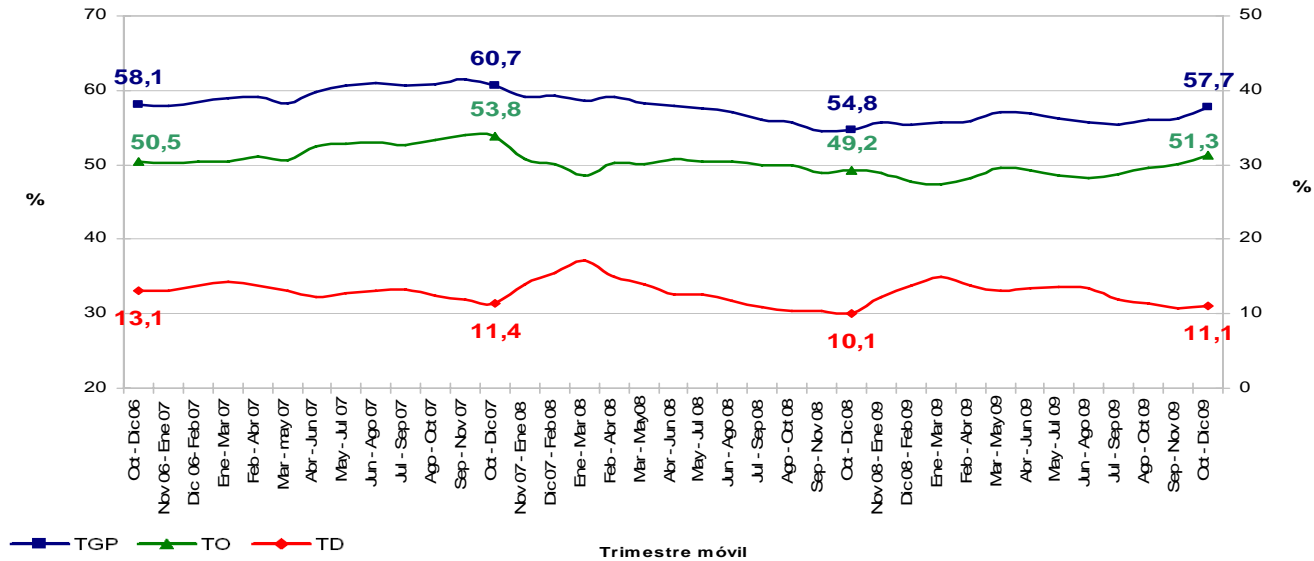


TUNJA	Variación estadísticamente significativa	LIMITE INFERIOR	LIMITE SUPERIOR	ERROR RELATIVO
TD	No	10,3	13,3	6,4
TO	No	52,4	55,5	1,4
TGP	No	59,7	62,6	1,2

Fuente DANE, Equipo Diseños Muestrales



FLORENCIA

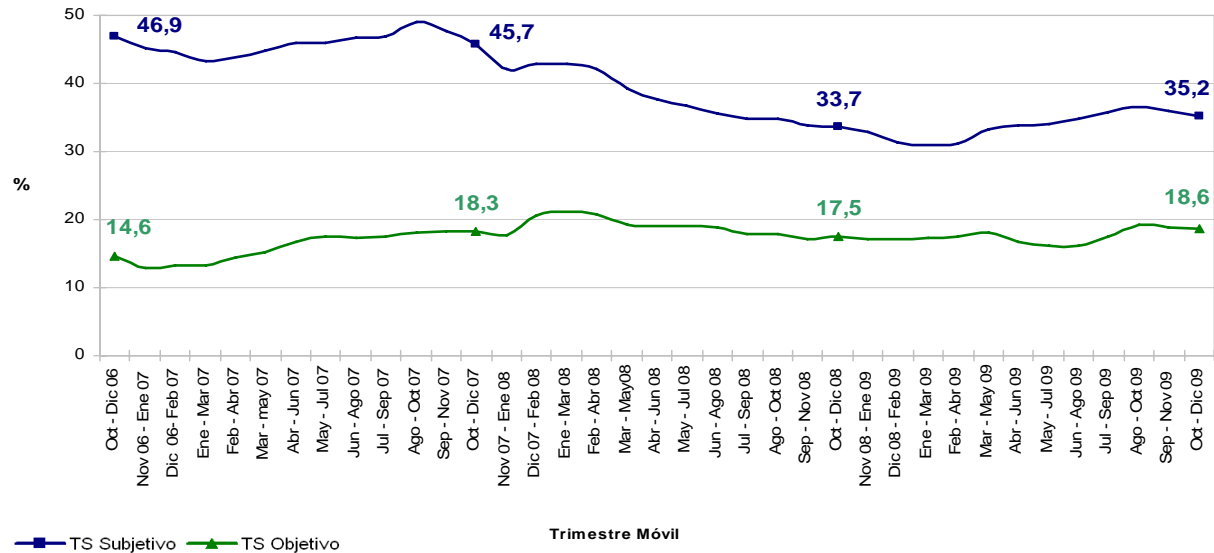
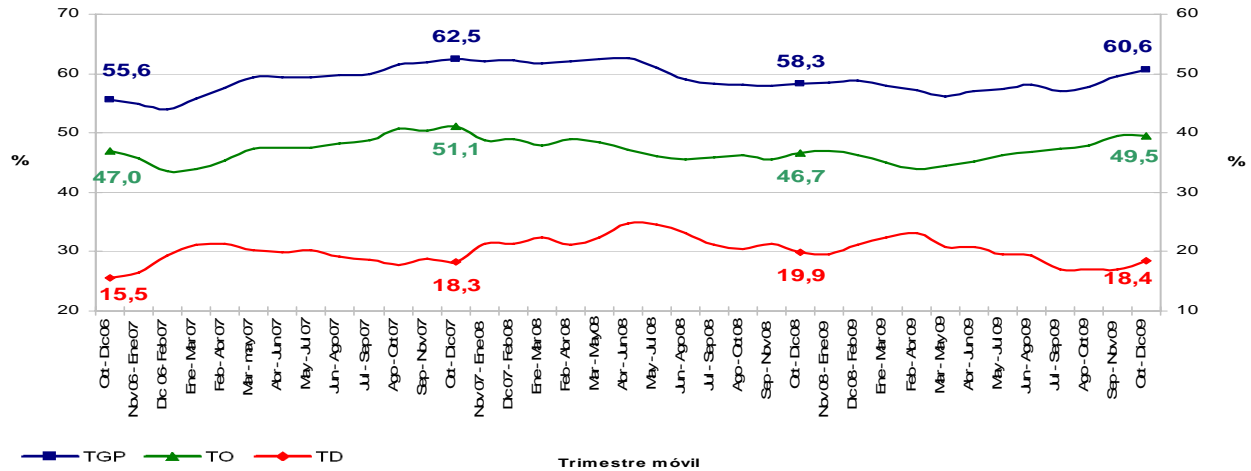


FLORENCIA	Variación estadísticamente significativa	LIMITE INFERIOR	LIMITE SUPERIOR	ERROR RELATIVO
TD	No	9,9	12,3	5,4
TO	No	49,9	52,7	1,4
TGP	Si	56,3	59,1	1,3

Fuente DANE, Equipo Diseños Muestrales



POPAYÁN



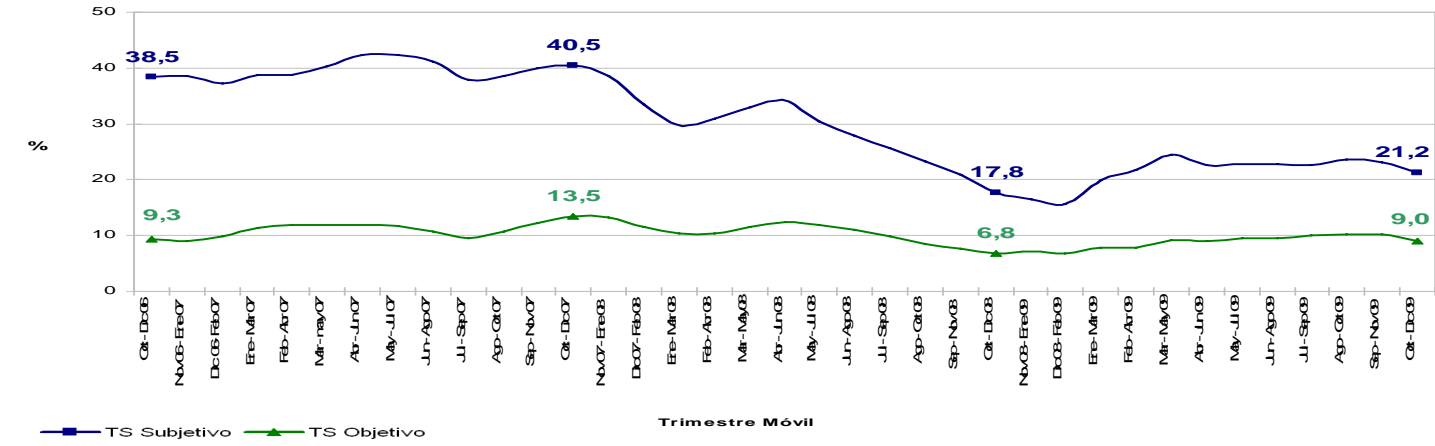
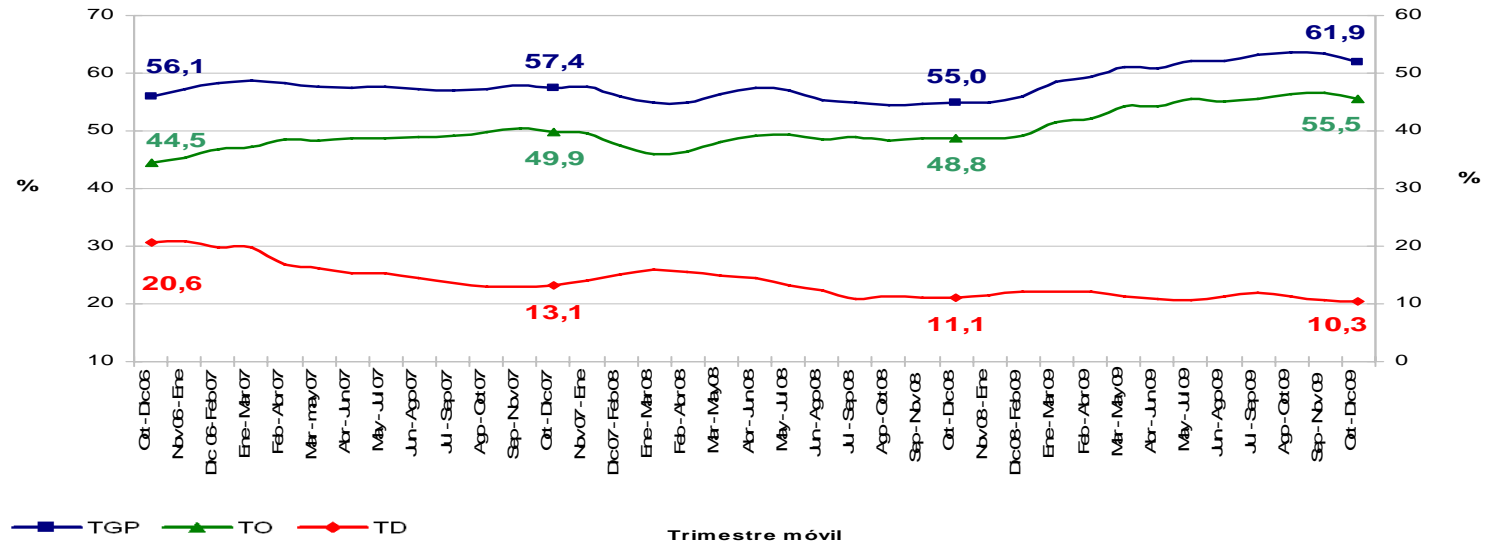
POPAYAN	Variación estadísticamente significativa	LIMITE INFERIOR	LIMITE SUPERIOR	ERROR RELATIVO
TD	No	16,8	19,9	4,4
TO	Si	48,2	50,8	1,3
TGP	Si	59,4	61,9	1

Fuente DANE, Equipo Diseños Muestrales

Para tomar decisiones



VALLEDUPAR

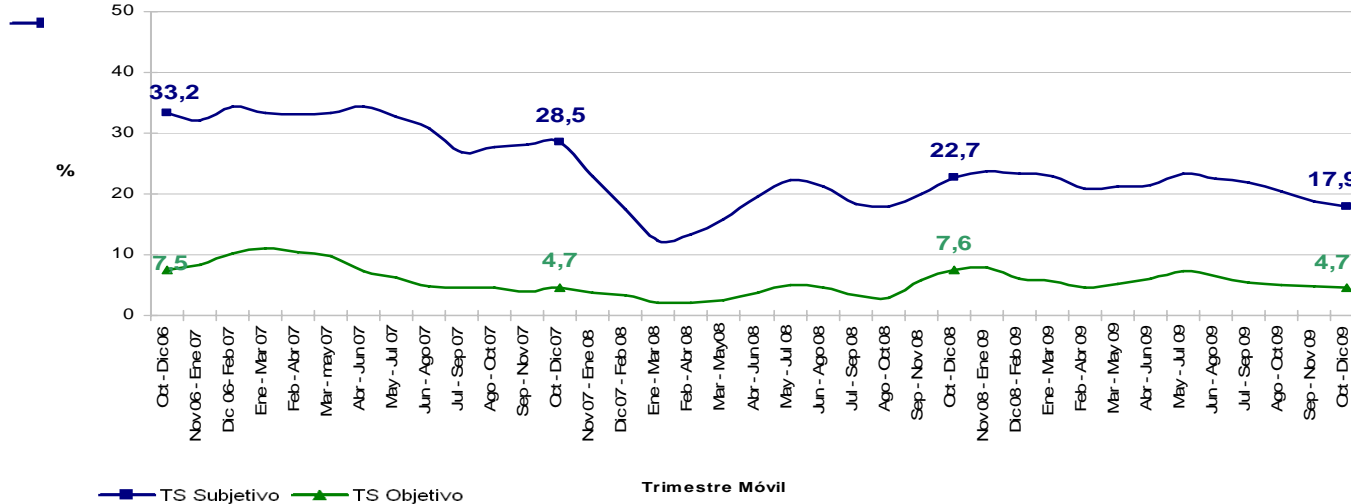
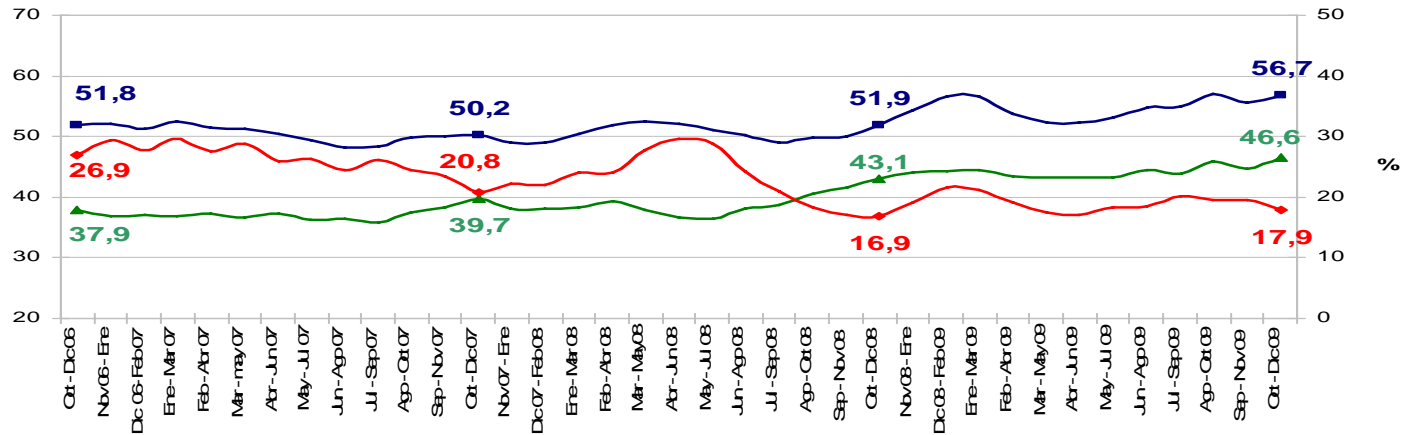


VALLEDUPAR	Variación estadísticamente significativa	LIMITE INFERIOR	LIMITE SUPERIOR	ERROR RELATIVO
TD	No	9,3	11,4	5,3
TO	Si	54,1	56,9	1,3
TGP	Si	60,6	63,2	1,1

Fuente DANE, Equipo Diseños Muestrales



QUIBDÓ

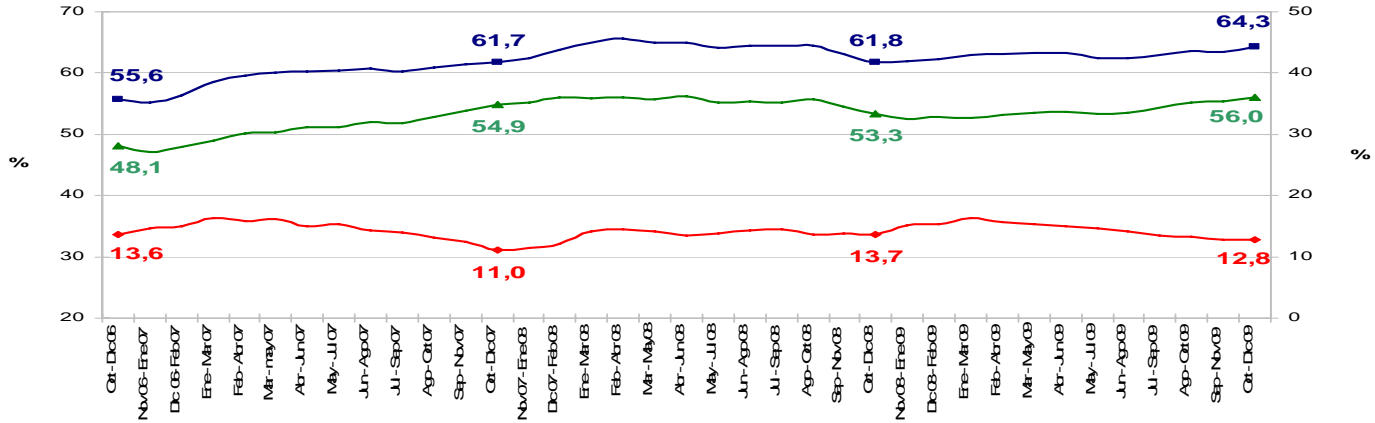


QUIBDÓ	Variación estadísticamente significativa	LIMITE INFERIOR	LIMITE SUPERIOR	ERROR RELATIVO
TD	No	15,8	20	5,9
TO	Si	44,3	48,9	2,5
TGP	Si	54,4	59,1	2,1

Fuente DANE, Equipo Diseños Muestrales

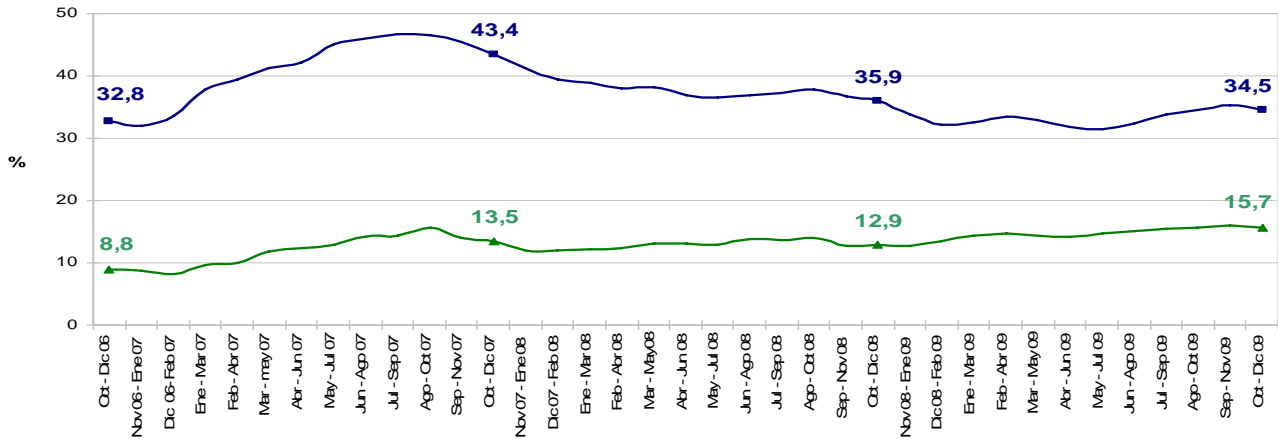


NEIVA



■ TGP ▲ TO ◆ TD

Trimestre móvil



■ TS Subjetivo ▲ TS Objetivo

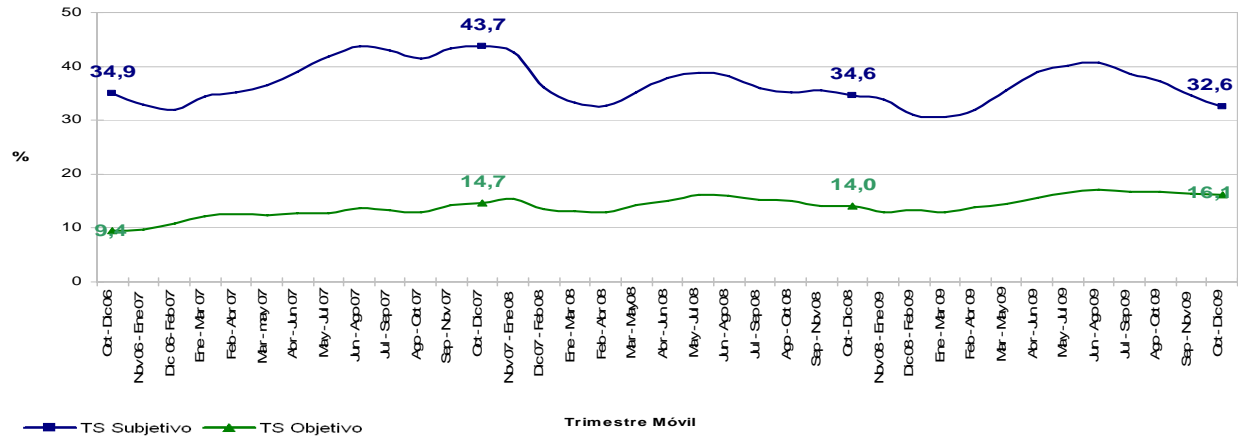
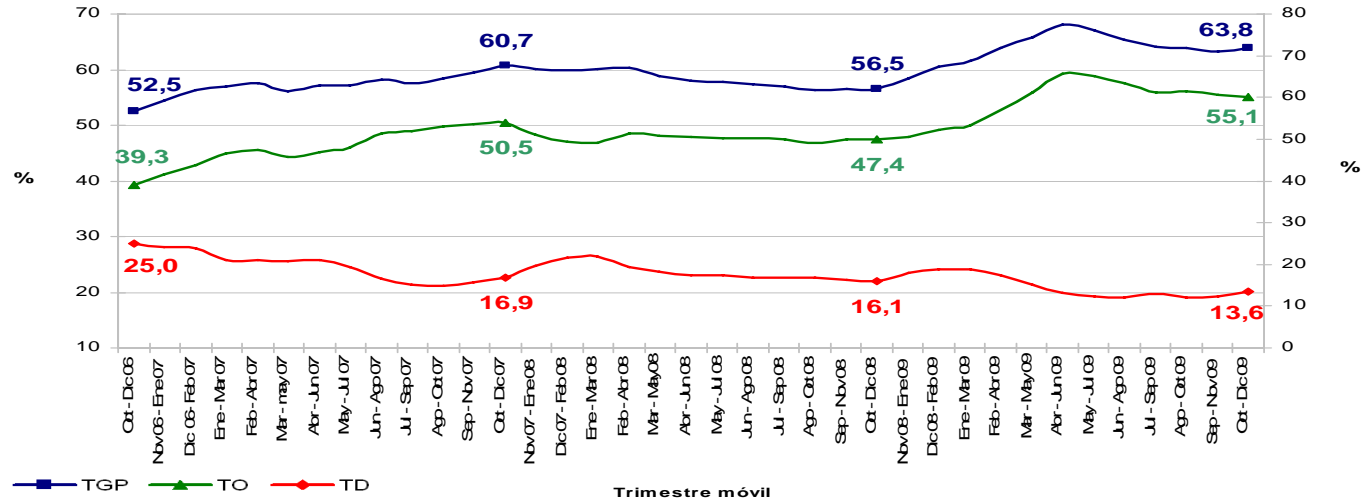
Trimestre Móvil

NEIVA	Variación estadísticamente significativa	LIMITE INFERIOR	LIMITE SUPERIOR	ERROR RELATIVO
TD	No	11,6	14	4,8
TO	Si	54,8	57,2	1,1
TGP	Si	63,1	65,4	0,9

Fuente DANE, Equipo Diseños Muestrales



RIOHACHA

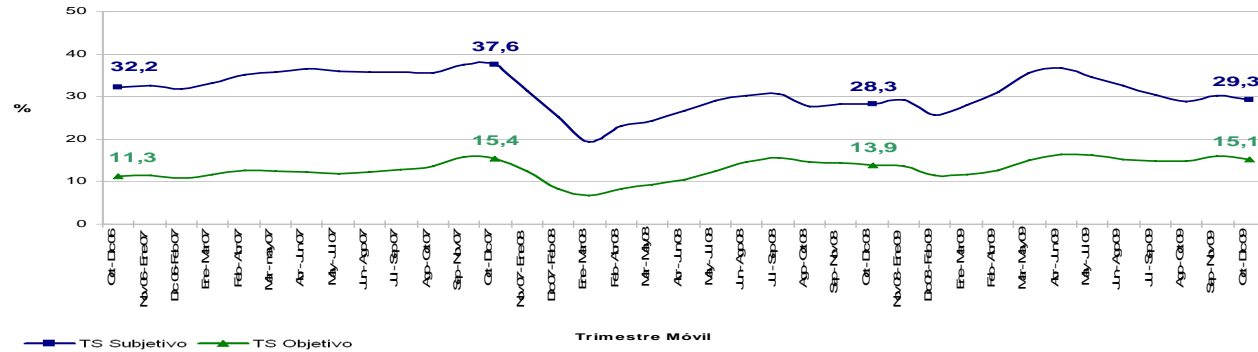
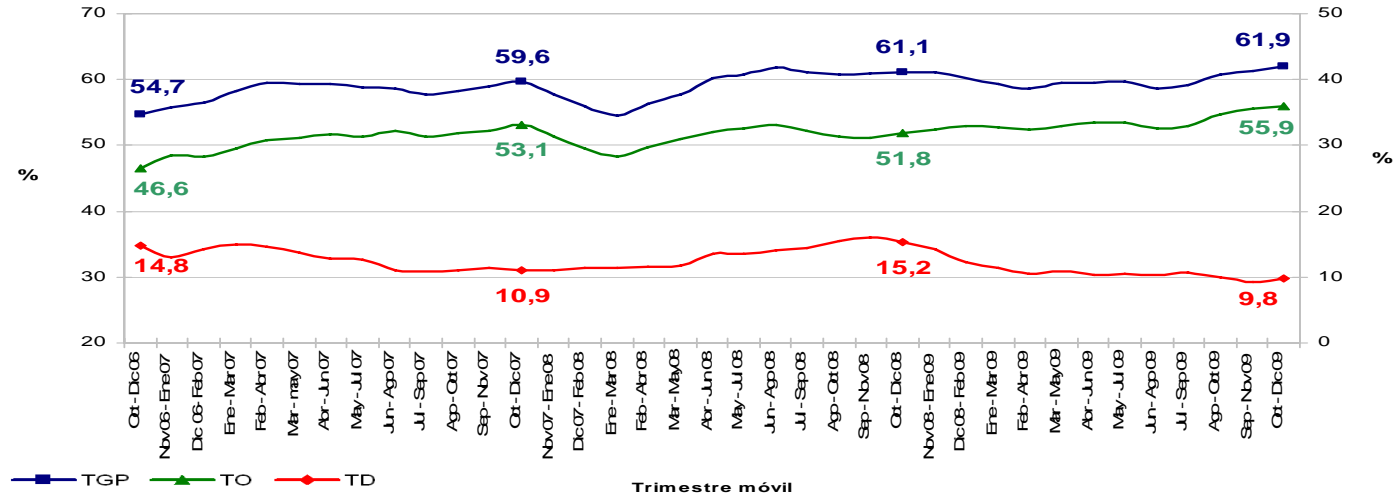


RIOACHA	Variación estadísticamente significativa	LIMITE INFERIOR	LIMITE SUPERIOR	ERROR RELATIVO
TD	Si	12,2	15	5,3
TO	Si	53,7	56,6	1,4
TGP	Si	62,4	65,2	1,1

Fuente DANE, Equipo Diseños Muestrales



SANTA MARTA

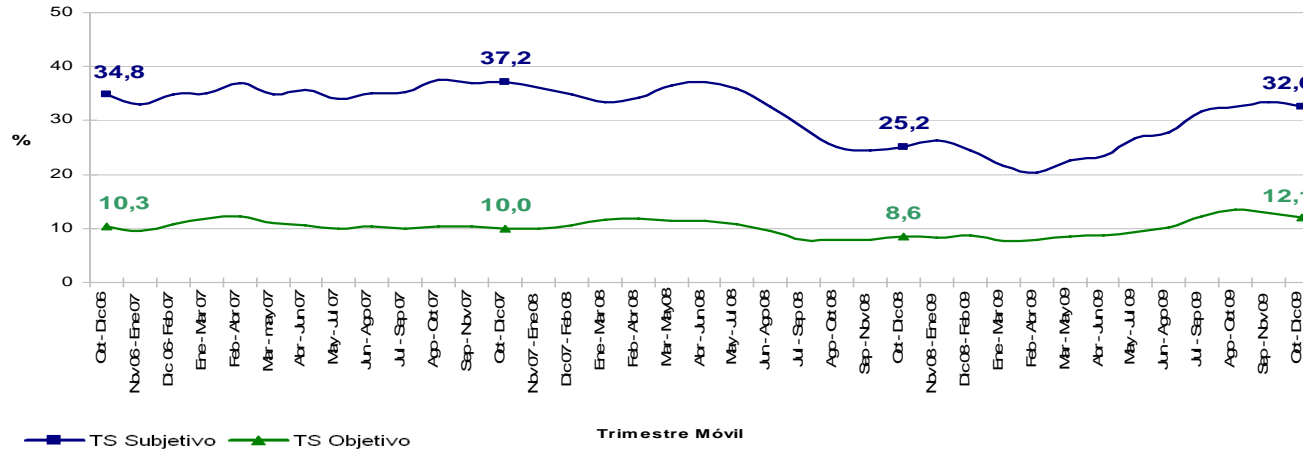
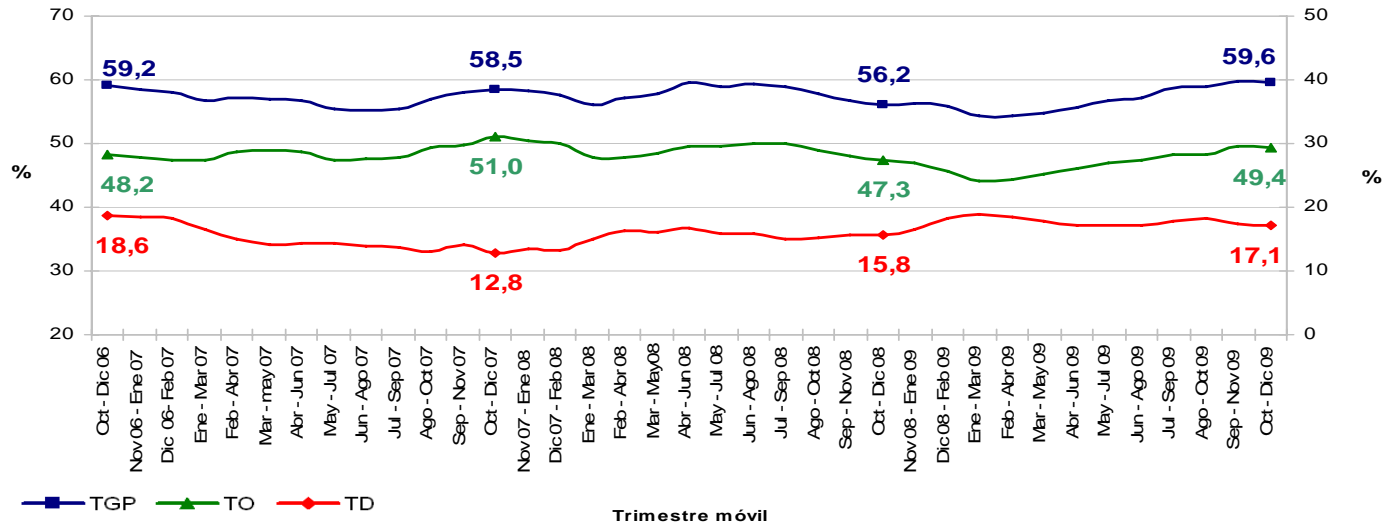


SANTA MARTA	Variación estadísticamente significativa	LIMITE INFERIOR	LIMITE SUPERIOR	ERROR RELATIVO
TD	Si	8,7	10,8	5,5
TO	Si	54,5	57,3	1,3
TGP	No	60,6	63,3	1,1

Fuente DANE, Equipo Diseños Muestrales



ARMENIA

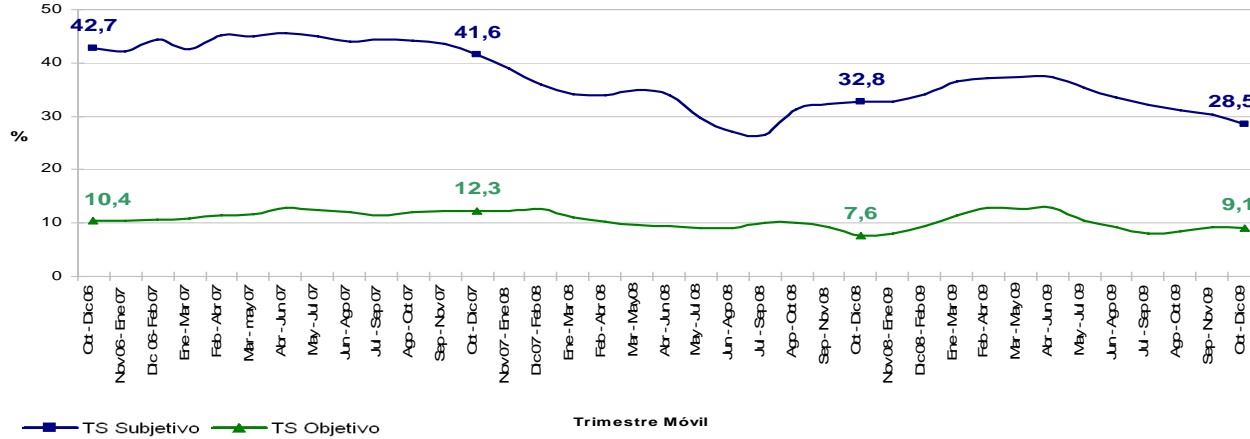
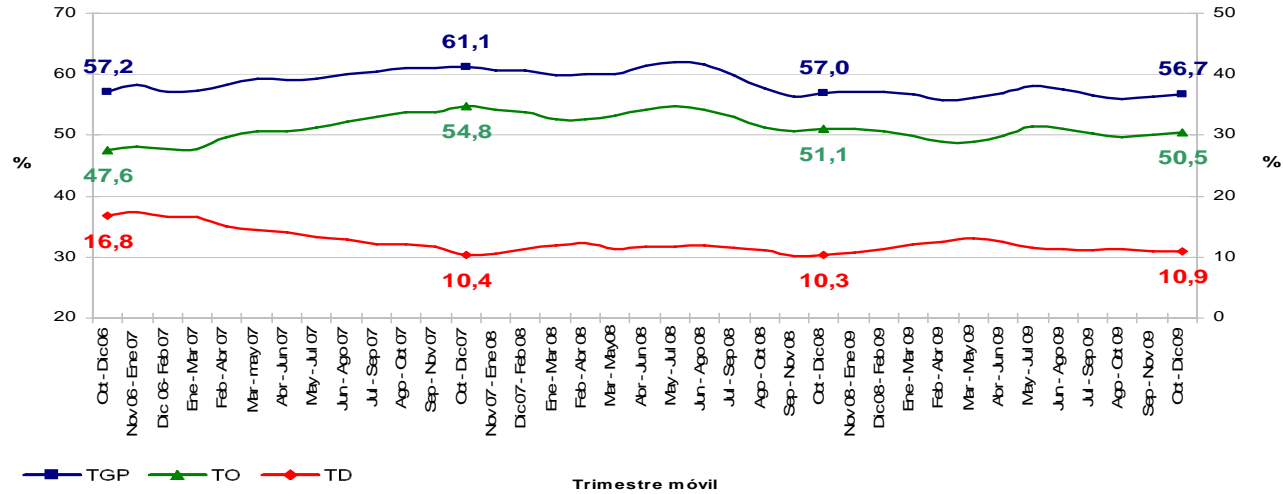


ARMENIA	Variación estadísticamente significativa	LIMITE INFERIOR	LIMITE SUPERIOR	ERROR RELATIVO
TD	No	15,2	19	5,6
TO	No	47,9	50,9	1,6
TGP	Si	58,2	60,9	1,2

Fuente DANE, Equipo Diseños Muestrales



SINCELEJO

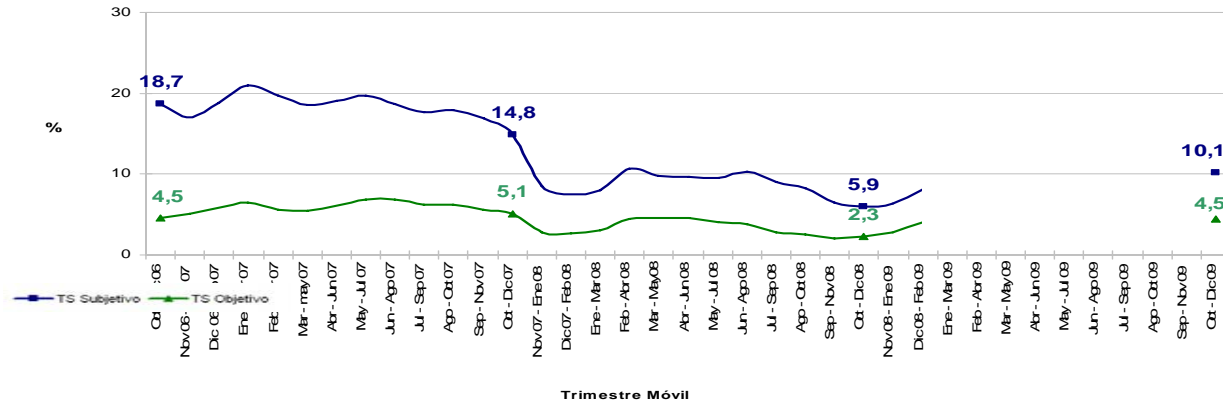
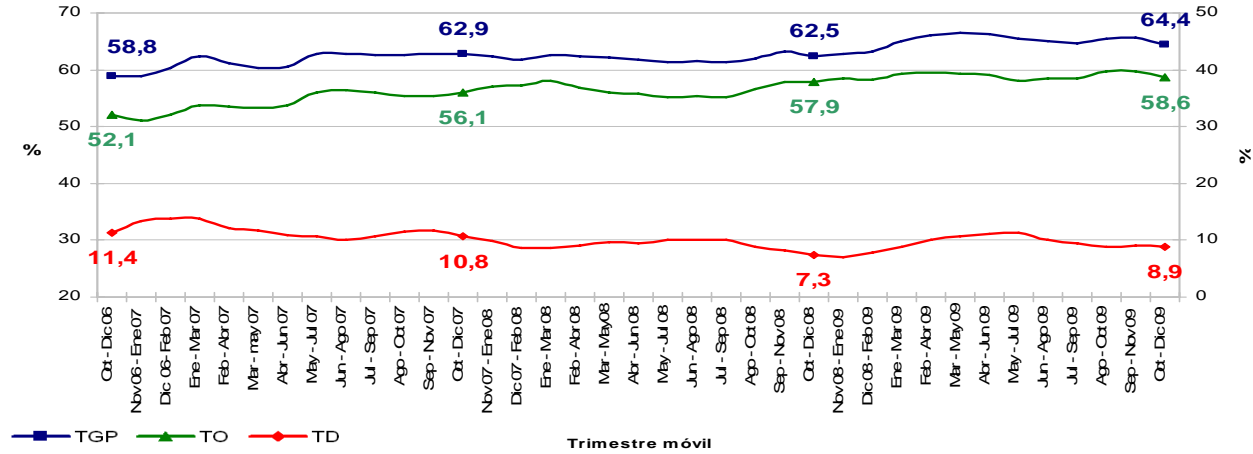


SINCELEJO	Variación estadísticamente significativa	LIMITE INFERIOR	LIMITE SUPERIOR	ERROR RELATIVO
TD	No	9,9	12	4,9
TO	No	49	52	1,5
TGP	No	55,1	58,3	1,5

Fuente DANE, Equipo Diseños Muestrales



SAN ANDRES



SAN ANDRES	Variación estadísticamente significativa	LIMITE INFERIOR	LIMITE SUPERIOR	ERROR RELATIVO
TD	No	7,6	10,2	7,3
TO	No	57,1	60,2	1,3
TGP	No	62,9	65,8	1,2

Fuente DANE, Equipo Diseños Muestrales

Nota: Según la ley 1 de 1972, San Andrés fue suprimido como municipio; no obstante para fines estadísticos se toma en cuenta como ciudad.

Para tomar decisiones



Gracias

TABLAS DE APOYO
Valores Absolutos
Total nacional y total 13 áreas

Mensual
OCTUBRE (2008 – 2009)

Población ocupada, desocupada, inactiva y subempleada Total nacional - Diciembre (2008 – 2009)

Población Total Nacional	Diciembre		Variación	
	2008	2009	Absoluta	%
Ocupados	17 685	19 101	1 416	8,0
Desocupados	2 099	2 434	335	16,0
Inactivos	14 084	12 889	-1 195	-8,5
Subempleados Subjetivos	5 364	6 425	1 061	19,8
Subempleados Objetivos	1 759	2 255	496	28,2

Fuente: DANE; GEIH

Nota: Resultado en miles. Por efecto de redondeo en miles los totales pueden diferir ligeramente

Nota: Datos expandidos con proyecciones de población elaboradas, con base en los resultados del Censo 2005

TOTAL NACIONAL	Límite Inferior	Límite Superior	Error Relativo
Ocupados	18 883	19 318	0.58
Desocupados	2 300	2 568	2.81
Inactivos	12 682	13 096	0.82
Subempleados subjetivos	6 194	6 656	1.84
Subempleados Objetivos	2 127	2 383	2.89

Población ocupada, desocupada, inactiva y subempleada Total 13 áreas - Diciembre (2008 – 2009)

Población Total 13 áreas	Diciembre		Variación	
	2008	2009	Absoluta	%
Ocupados	8 560	9 135	575	6,7
Desocupados	1 045	1 284	239	22,8
Inactivos	6 024	5 494	-531	-8,8
Subempleados Subjetivos	2 345	2 854	509	21,7
Subempleados Objetivos	942	1 187	245	26,0

Fuente: DANE; GEIH

Nota: Resultado en miles. Por efecto de redondeo en miles los totales pueden diferir ligeramente

Nota: Datos expandidos con proyecciones de población elaboradas, con base en los resultados del Censo 2005

TOTAL 13 AREAS	Límite Inferior	Límite Superior	Error Relativo
Ocupados	8 992	9 278	0.80
Desocupados	1 190	1 378	3.74
Inactivos	5 376	5 611	1.09
Subempleados subjetivos	2 710	2 998	2.57
Subempleados Objetivos	1 103	1 271	3.62

TABLAS DE APOYO

Valores Absolutos

Total nacional, cabecera, resto y
total 13 áreas

Trimestre Móvil
Octubre - Diciembre 2009

Población ocupada, desocupada, inactiva y subempleada Total Nacional, Trimestre móvil (Octubre - Diciembre 2009)

Población Total Nacional	Octubre - Diciembre		Variación	
	2008	2009	Absoluta	%
Ocupados	17 615	19 248	1 632	9,3
Desocupados	2 068	2 449	380	18,4
Inactivos	14 137	12 682	-1 455	-10,3
Subempleados Subjetivos	5 301	6 711	1 410	26,6
Subempleados Objetivos	1 801	2 341	540	30,0

Fuente: DANE; GEIH

Nota: Resultado en miles. Por efecto de redondeo en miles los totales pueden diferir ligeramente

Nota: Datos expandidos con proyecciones de población elaboradas, con base en los resultados del Censo 2005

TOTAL NACIONAL	Límite Inferior	Límite Superior	Error Relativo
Ocupados	19 104	19 391	0.38
Desocupados	2 371	2 526	1.62
Inactivos	12 543	12 821	0.56
Subempleados subjetivos	6 567	6 855	1.09
Subempleados Objetivos	2 262	2 419	1.71

Población ocupada, desocupada, inactiva y subempleada Cabeceras, Trimestre móvil (Octubre - Diciembre 2009)

Población Cabeceras	Octubre - Diciembre		Variación	
	2008	2009	Absoluta	%
Ocupados	13 695	14 805	1 110	8,1
Desocupados	1 756	2 076	321	18,3
Inactivos	10 275	9 347	-929	-9,0
Subempleados Subjetivos	4 110	5 091	981	23,9
Subempleados Objetivos	1 531	1 939	408	26,6

Fuente: DANE; GEIH

Nota: Resultado en miles. Por efecto de redondeo en miles los totales pueden diferir ligeramente

Nota: Datos expandidos con proyecciones de población elaboradas, con base en los resultados del Censo 2005

CABECERA	Límite Inferior	Límite Superior	Error Relativo
Ocupados	14 692	14 919	0.39
Desocupados	2 008	2 145	1.69
Inactivos	9 235	9 459	0.61
Subempleados subjetivos	4 975	5 208	1.17
Subempleados Objetivos	1 870	2 008	1.80

Población ocupada, desocupada, inactiva y subempleada Resto, Trimestre móvil (Octubre - Diciembre 2009)

Población Resto	Octubre - Diciembre		Variación	
	2008	2009	Absoluta	%
Ocupados	3 920	4 442	523	13,3
Desocupados	313	372	59	18,9
Inactivos	3 862	3 335	-526	-13,6
Subempleados Subjetivos	1 191	1 620	429	36,0
Subempleados Objetivos	270	402	132	48,7

Fuente: DANE; GEIH

Nota: Resultado en miles. Por efecto de redondeo en miles los totales pueden diferir ligeramente

Nota: Datos expandidos con proyecciones de población elaboradas, con base en los resultados del Censo 2005

RESTO	Límite Inferior	Límite Superior	Error Relativo
Ocupados	4 374	4 511	0.78
Desocupados	340	405	4.47
Inactivos	3 270	3 400	0.99
Subempleados subjetivos	1 553	1 686	2.09
Subempleados Objetivos	363	440	4.84

Población ocupada, desocupada, inactiva y subempleada Total 13 áreas, Trimestre móvil (Octubre - Diciembre 2009)

Población Total 13 áreas	Octubre - Diciembre		Variación	
	2008	2009	Absoluta	%
Ocupados	8 664	9 156	491	5,7
Desocupados	1 043	1 279	236	22,7
Inactivos	5 898	5 454	-444	-7,5
Subempleados Subjetivos	2 481	2 942	462	18,6
Subempleados Objetivos	1 021	1 226	206	20,1

Fuente: DANE; GEIH

Nota: Resultado en miles. Por efecto de redondeo en miles los totales pueden diferir ligeramente

Nota: Datos expandidos con proyecciones de población elaboradas, con base en los resultados del Censo 2005

TOTAL 13 AREAS	Límite Inferior	Límite Superior	Error Relativo
Ocupados	9 073	9 238	0.46
Desocupados	1 229	1 330	2.02
Inactivos	5 383	5 526	0.67
Subempleados subjetivos	2 859	3 026	1.45
Subempleados Objetivos	1 176	1 277	2.11

TABLAS DE APOYO

Valores Absolutos

Total nacional, cabecera, resto y
total 13 áreas

Doce Meses
Enero - Diciembre (2008 – 2009)

Población ocupada, desocupada, inactiva, y subempleada Total nacional Promedio últimos doce meses (Enero 2008 – Diciembre 2009)

Población Total Nacional	Enero - Diciembre		Variación	
	2008	2009	Absoluta	%
Ocupados	17 448	18 427	979	5,6
Desocupados	2 216	2 513	298	13,4
Inactivos	13 946	13 229	-716	-5,1
Subempleados Subjetivos	5 731	6 220	489	8,5
Subempleados Objetivos	1 889	2 282	393	20,8

Fuente: DANE; GEIH

Nota: Resultado en miles. Por efecto de redondeo en miles los totales pueden diferir ligeramente

Nota: Datos expandidos con proyecciones de población elaboradas, con base en los resultados del Censo 2005

TOTAL NACIONAL	Límite Inferior	Límite Superior	Error Relativo
Ocupados	18 357	18 498	0.20
Desocupados	2 473	2 554	0.82
Inactivos	13 160	13 299	0.27
Subempleados subjetivos	6 152	6 289	0.56
Subempleados Objetivos	2 241	2 322	0.90

Población ocupada, desocupada, inactiva, subempleada Total cabecera Promedio últimos doce meses

Población Cabeceras	Enero - Diciembre		Variación	
	2008	2009	Absoluta	%
Ocupados	13 598	14 236	639	4,7
Desocupados	1 873	2 153	280	14,9
Inactivos	10 066	9 652	-414	-4,1
Subempleados Subjetivos	4 462	4 794	331	7,4
Subempleados Objetivos	1 604	1 914	310	19,3

Fuente: DANE; GEIH

Nota: Resultado en miles. Por efecto de redondeo en miles los totales pueden diferir ligeramente

Nota: Datos expandidos con proyecciones de población elaboradas, con base en los resultados del Censo 2005

CABECERA	Límite Inferior	Límite Superior	Error Relativo
Ocupados	14 181	14 292	0.20
Desocupados	2 117	2 188	0.84
Inactivos	9 598	9 706	0.28
Subempleados subjetivos	4 738	4 849	0.59
Subempleados Objetivos	1 879	1 949	0.92

Población ocupada, desocupada, inactiva, subempleada Resto, Promedio últimos doce meses

Población Resto	Enero - Diciembre		Variación	
	2008	2009	Absoluta	%
Ocupados	3 851	4 191	340	8,8
Desocupados	343	361	18	5,2
Inactivos	3 880	3 578	-302	-7,8
Subempleados Subjetivos	1 269	1 426	158	12,4
Subempleados Objetivos	285	368	82	28,9

Fuente: DANE; GEIH

Nota: Resultado en miles. Por efecto de redondeo en miles los totales pueden diferir ligeramente

Nota: Datos expandidos con proyecciones de población elaboradas, con base en los resultados del Censo 2005

RESTO	Límite Inferior	Límite Superior	Error Relativo
Ocupados	4 151	4 231	0.48
Desocupados	343	378	2.47
Inactivos	3 539	3 616	0.55
Subempleados subjetivos	1 393	1 460	1.20
Subempleados Objetivos	348	387	2.71

Población ocupada, desocupada, inactiva, subempleada Total 13 áreas Promedio últimos doce meses

Población Total 13 áreas	Enero - Diciembre		Variación	
	2008	2009	Absoluta	%
Ocupados	8 578	8 869	291	3,4
Desocupados	1 119	1 323	205	18,3
Inactivos	5 802	5 591	-211	-3,6
Subempleados Subjetivos	2 695	2 767	72	2,7
Subempleados Objetivos	1 042	1 208	166	15,9

Fuente: DANE; GEIH

Nota: Resultado en miles. Por efecto de redondeo en miles los totales pueden diferir ligeramente

Nota: Datos expandidos con proyecciones de población elaboradas, con base en los resultados del Censo 2005

TOTAL 13 AREAS	Límite Inferior	Límite Superior	Error Relativo
Ocupados	8 827	8 910	0.24
Desocupados	1 298	1 349	0.97
Inactivos	5 553	5 630	0.35
Subempleados subjetivos	2 726	2 807	0.75
Subempleados Objetivos	1 183	1 233	1.05