

PRINCIPALES RESULTADOS DEL MERCADO LABORAL

ABRIL de 2012

Resultados Nuevo Marco 2005.

Datos expandidos con proyecciones de población elaboradas con base
en los resultados del Censo 2005

Mayo 31 de 2012

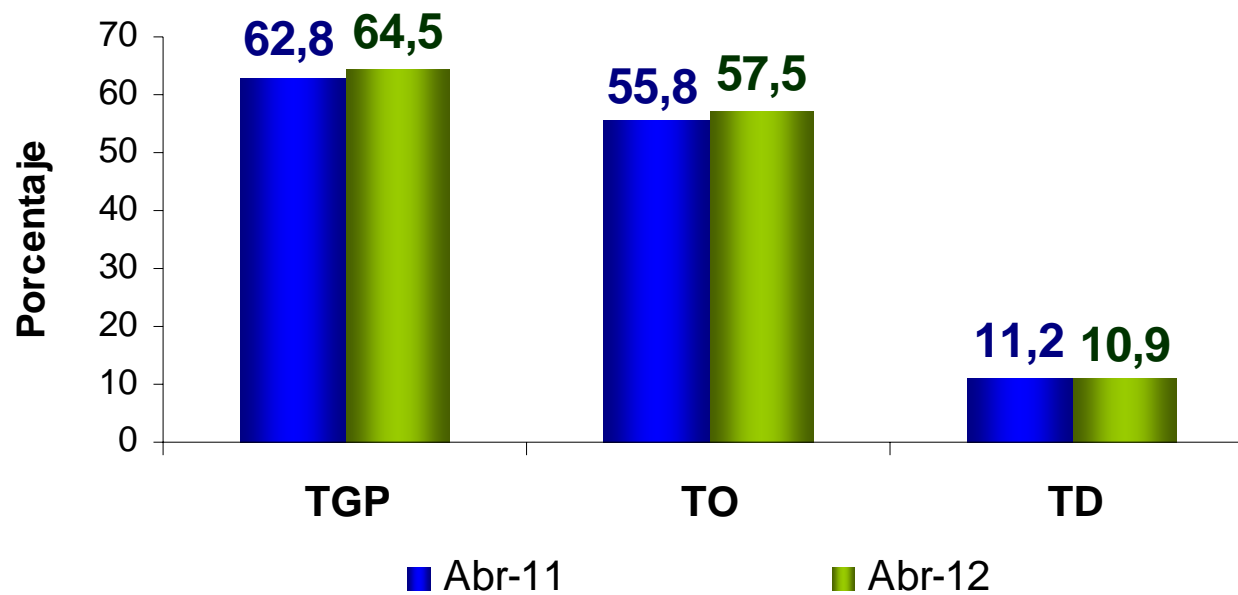
MERCADO LABORAL **NACIONAL**

Abril de 2012

En este dominio de estudio no se incluye la población de los nuevos departamentos (Constitución de 1991), por lo cual la población de la ciudad de San Andrés, no está sumada en el total Nacional.

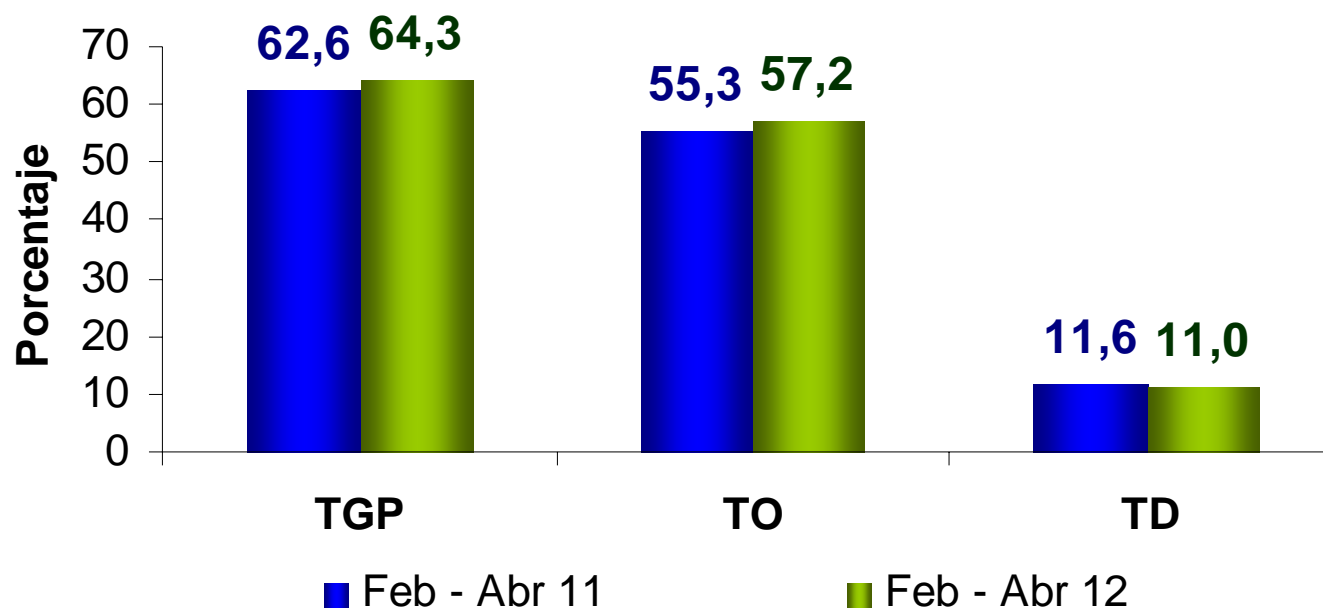
Tasa Global de Participación, Ocupación y Desempleo Total Nacional

MENSUAL



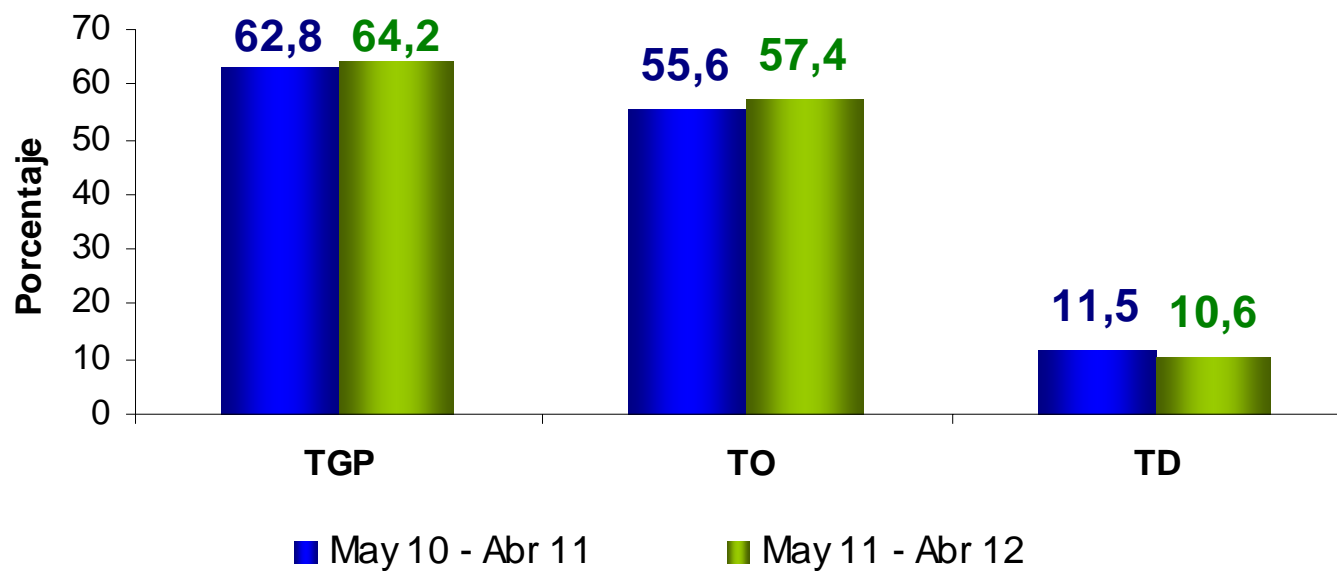
Tasa Global de Participación, Ocupación y Desempleo Total Nacional

TRIMESTRE MÓVIL

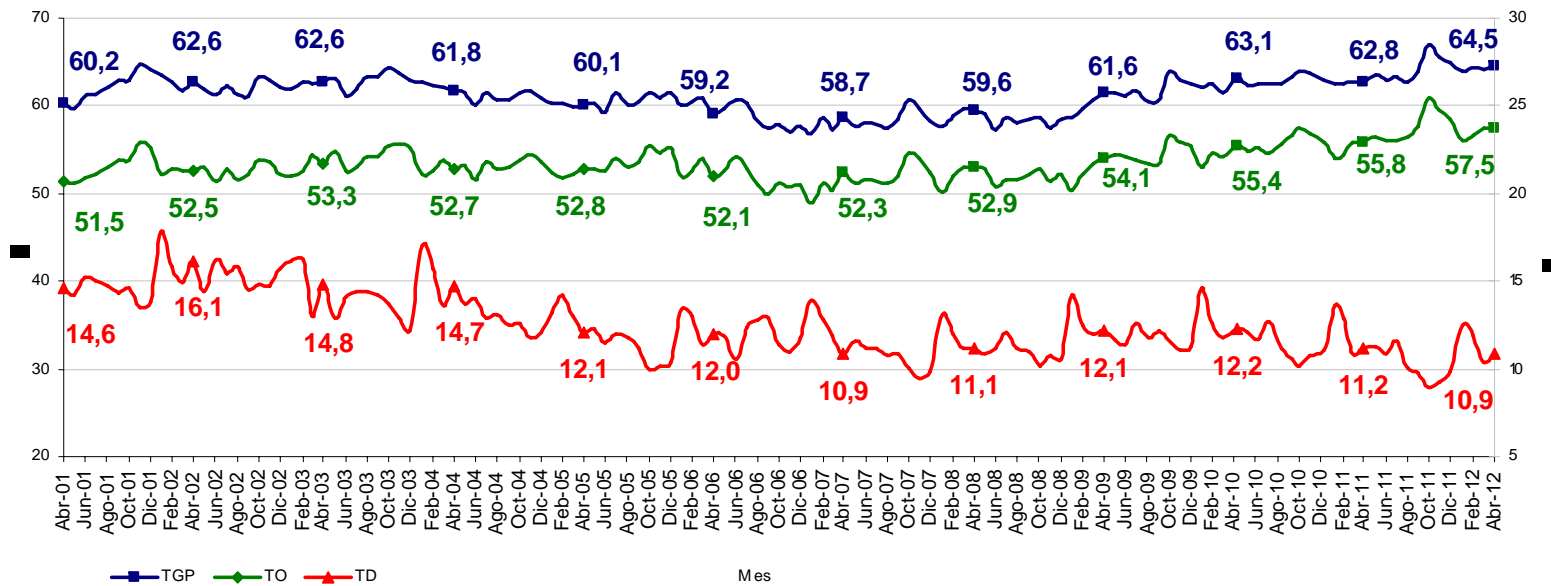


Tasa Global de Participación, Ocupación y Desempleo Total Nacional

DOCE MESES



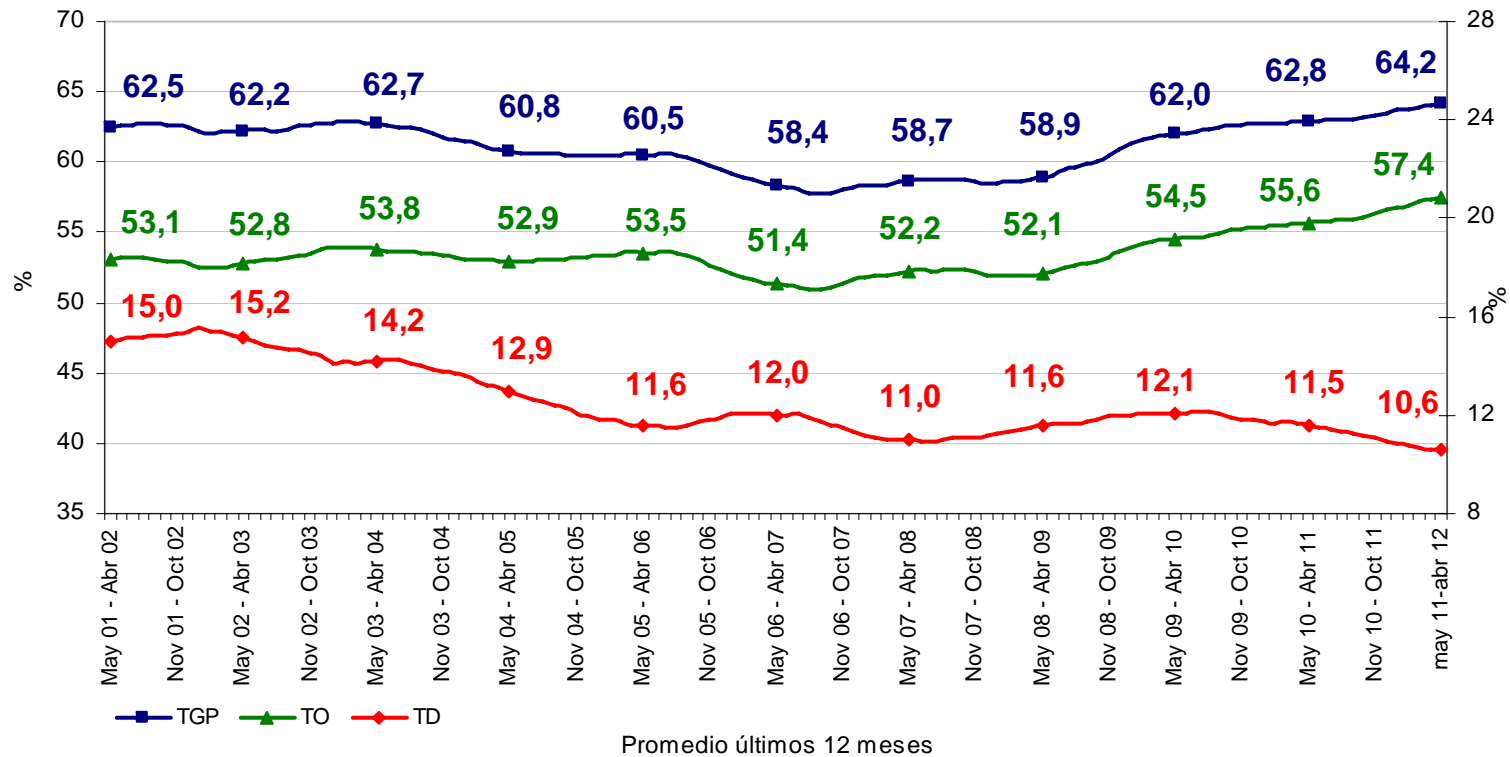
Tasa global de participación, ocupación y desempleo Total nacional, mensual Abril 2001 – 2012



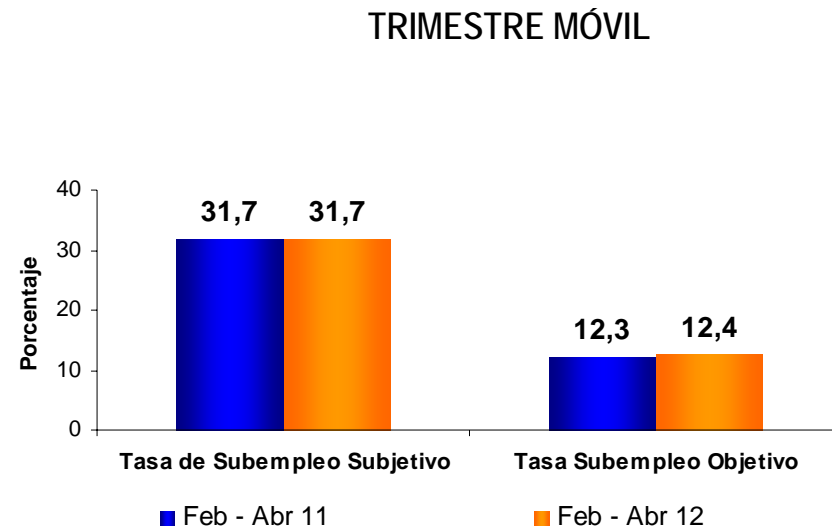
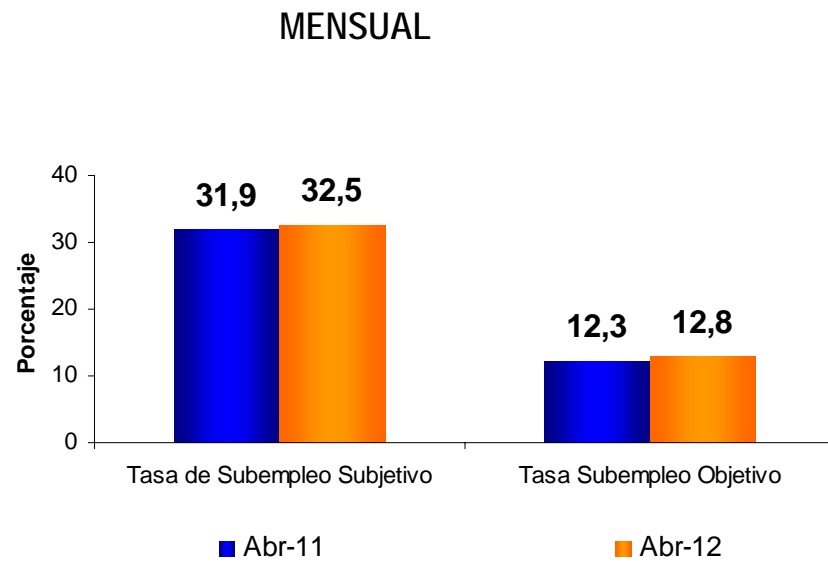
TOTAL NACIONAL	Variación estadísticamente significativa	Límite Inferior	Límite Superior	Error Relativo %
TD	No	10,3	11,4	2,6
TO	Si	56,8	58,1	0,6
TGP	Si	63,8	65,1	0,5

Tasa global de participación, ocupación y desempleo

Total nacional, promedio doce meses
 Mayo - abril (2001 - 2012)



Tasa de Subempleo subjetivo y objetivo Total Nacional



Población ocupada, desocupada, inactiva y subempleada **Total nacional** - Mes (2011 – 2012) Resultados en miles

Población Total Nacional	Abril		Variación	
	2011	2012	Absoluta	%
Ocupados	19.588	20.504	916	4,7
Desocupados	2.468	2.499	31	1,3
Inactivos	13.080	12.668	-412	-3,2
Subempleados Subjetivos	7.033	7.465	432	6,1
Subempleados Objetivos	2.720	2.943	222	8,2

Fuente: DANE; GEIH

Nota: Resultado en miles. Por efecto de redondeo en miles los totales pueden diferir ligeramente

Nota: Datos expandidos con proyecciones de población elaboradas con base en los resultados del Censo 2005

TOTAL NACIONAL	Límite Inferior	Límite Superior	Error Relativo %
Ocupados	20.271	20.737	0,6
Desocupados	2.370	2.628	2,6
Inactivos	12.440	12.896	0,9
Subempleados subjetivos	7.221	7.709	1,7
Subempleados Objetivos	2.806	3.079	2,4

Fuente DANE, Equipo Diseños Muestrales

Población ocupada, desocupada, inactiva y subempleada **Total nacional** – Trimestre móvil (2011 - 2012) Resultados en miles

Población Total Nacional	Febrero - Abril		Variación	
	2011	2012	Absoluta	%
Ocupados	19.415	20.395	980	5,0
Desocupados	2.557	2.529	-28	-1,1
Inactivos	13.119	12.702	-417	-3,2
Subempleados Subjetivos	6.975	7.268	294	4,2
Subempleados Objetivos	2.707	2.840	134	4,9

Fuente: DANE; GEIH

Nota: Resultado en miles. Por efecto de redondeo en miles los totales pueden diferir ligeramente

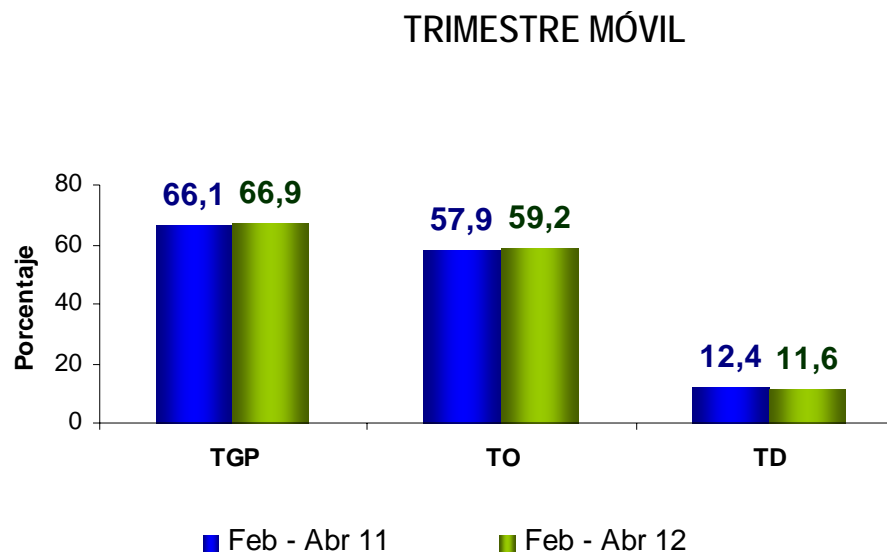
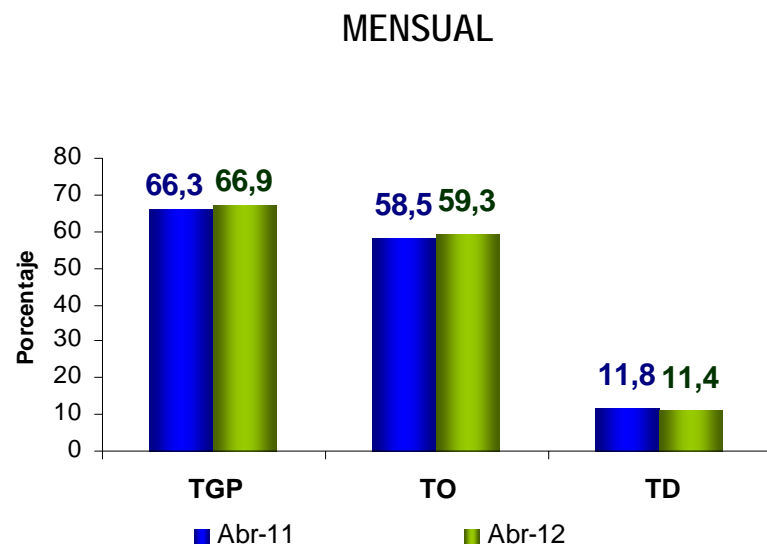
Nota: Datos expandidos con proyecciones de población elaboradas con base en los resultados del Censo 2005

TOTAL NACIONAL	Límite Inferior	Límite Superior	Error Relativo %
Ocupados	20.251	20.539	0,4
Desocupados	2.453	2.605	1,5
Inactivos	12.566	12.839	0,6
Subempleados subjetivos	7.127	7.410	1,0
Subempleados Objetivos	2.756	2.925	1,5

MERCADO LABORAL
13 ÁREAS METROPOLITANAS
Abril de 2012

Tasa Global de Participación, Ocupación y Desempleo

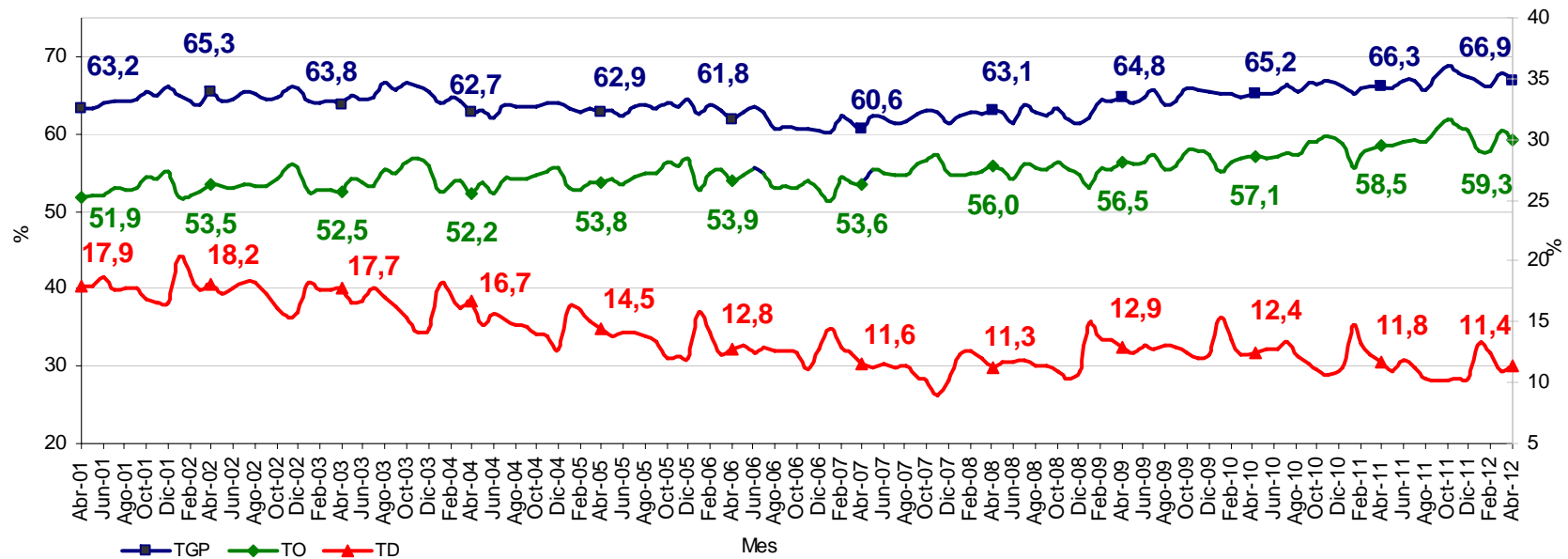
Total 13 áreas



Tasa global de participación, ocupación y desempleo

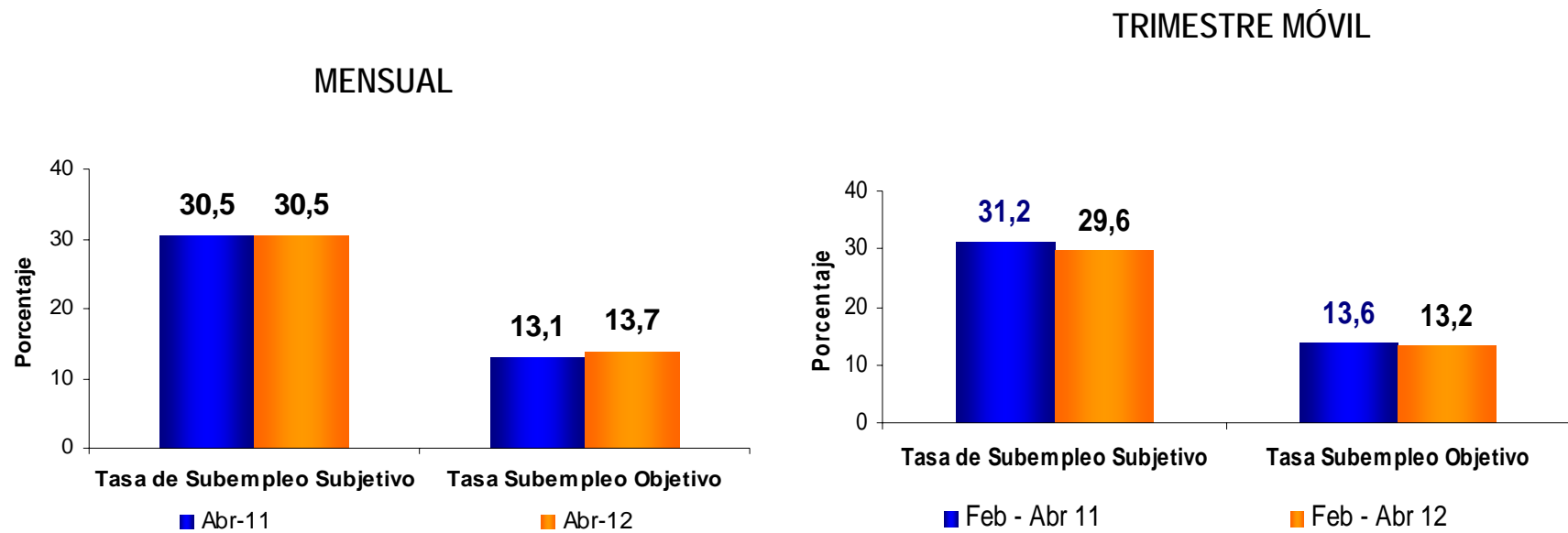
Total 13 áreas, mensual

Abril 2001 – 2012



TOTAL 13 ÁREAS	Variación estadísticamente significativa	Límite Inferior	Límite Superior	Error Relativo %
TD	No	10,7	12,1	3,1
TO	No	58,4	60,1	0,8
TGP	No	66,0	67,7	0,6

Tasa de Subempleo subjetivo y objetivo Total 13 áreas



Población ocupada, desocupada, inactiva y subempleada

Total 13 áreas – Mes (2011 – 2012)

Resultados en miles

Población Total 13 áreas	Abril		Variación	
	2011	2012	Absoluta	%
Ocupados	9.519	9.812	293	3,1
Desocupados	1.270	1.259	-11	-0,9
Inactivos	5.495	5.487	-8	-0,1
Subempleados Subjetivos	3.291	3.382	91	2,8
Subempleados Objetivos	1.413	1.520	108	7,6

Fuente: DANE; GEH

Nota: Resultado en miles. Por efecto de redondeo en miles los totales pueden diferir ligeramente

Nota: Datos expandidos con proyecciones de población elaboradas con base en los resultados del Censo 2005

TOTAL 13 ÁREAS	Límite Inferior	Límite Superior	Error Relativo %
Ocupados	9.668	9.956	0,8
Desocupados	1.180	1.338	3,2
Inactivos	5.350	5.624	1,3
Subempleados subjetivos	3.247	3.516	2,0
Subempleados Objetivos	1.436	1.605	2,8

MERCADO LABORAL

23 ciudades

Febrero – Abril 2012

Indicadores de mercado laboral por ciudad **TRIMESTRE MÓVIL** Febrero – Abril 2012

DOMINIO	TGP	TO	TS (subj)	TS (obj)	TD	Variación TD
Febrero - Abril 2012						
Quibdó	60,1	48,6	16,3	6,5	19,1	-
Popayán	60,6	49,5	29,8	13,8	18,2	+
Cúcuta A.M.	68,1	56,9	28,0	14,2	16,5	-
Ibagué	67,1	56,2	33,3	16,1	16,2	-
Pereira A.M.	65,5	55,0	26,1	12,3	16,1	-
Armenia	62,9	53,2	28,7	14,0	15,5	-
Cali A.M.	64,8	55,0	31,1	13,3	15,2	-
Florencia	60,7	52,0	16,3	7,1	14,3	+
Pasto	66,6	57,6	44,0	19,1	13,5	-
Manizales A.M.	58,1	50,3	25,2	8,8	13,5	-
Riohacha	67,7	58,6	42,5	15,8	13,4	+
Neiva	65,3	56,6	33,5	14,9	13,4	-
Medellín A.M.	64,8	56,4	29,9	12,3	12,9	+
Montería	67,6	59,0	18,7	13,5	12,6	-
Villavicencio	67,2	59,0	26,8	15,7	12,2	-
Sincelejo	65,1	57,3	38,7	12,4	12,0	-
Tunja	62,3	54,9	23,3	12,6	11,9	-
Total 23 ciudades	66,6	58,7	29,7	13,2	11,8	-
Total 13 áreas	66,9	59,2	29,6	13,2	11,6	-
Bucaramanga A.M.	69,7	61,9	31,1	11,0	11,1	+
Valledupar	64,1	57,1	23,4	10,8	10,9	-
Cartagena	60,6	54,4	17,8	7,6	10,3	-
Santa Marta	62,4	56,1	35,9	12,7	10,1	+
Bogotá, D.C.	71,3	64,4	33,0	14,2	9,6	-
Barranquilla A.M.	58,8	54,3	16,0	12,2	7,5	-
San Andrés*	67,2	61,5	10,3	3,8	8,5	

Fuente: DANE - Gran Encuesta Integrada de Hogares

(+) (-): Aumento o disminución de la TD de cada ciudad frente al mismo trimestre móvil del año anterior.

* Los resultados presentados corresponden al período diciembre 2011 - abril 2012.

MERCADO LABORAL

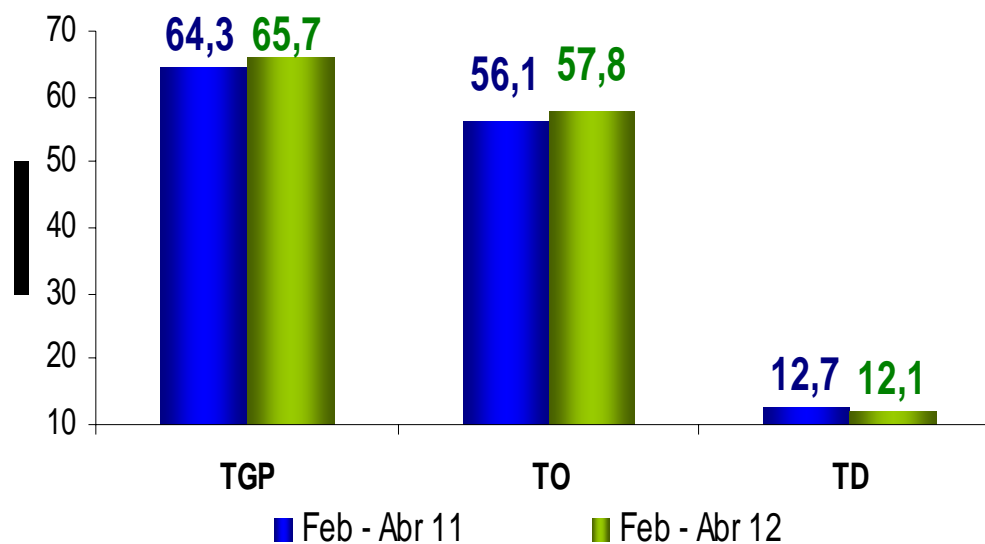
CABECERAS MUNICIPALES

Febrero – Abril 2012

En este dominio de estudio no se incluye la población de los nuevos departamentos (Constitución de 1991).

Tasa Global de Participación, Ocupación y Desempleo Cabecera

TRIMESTRE MÓVIL



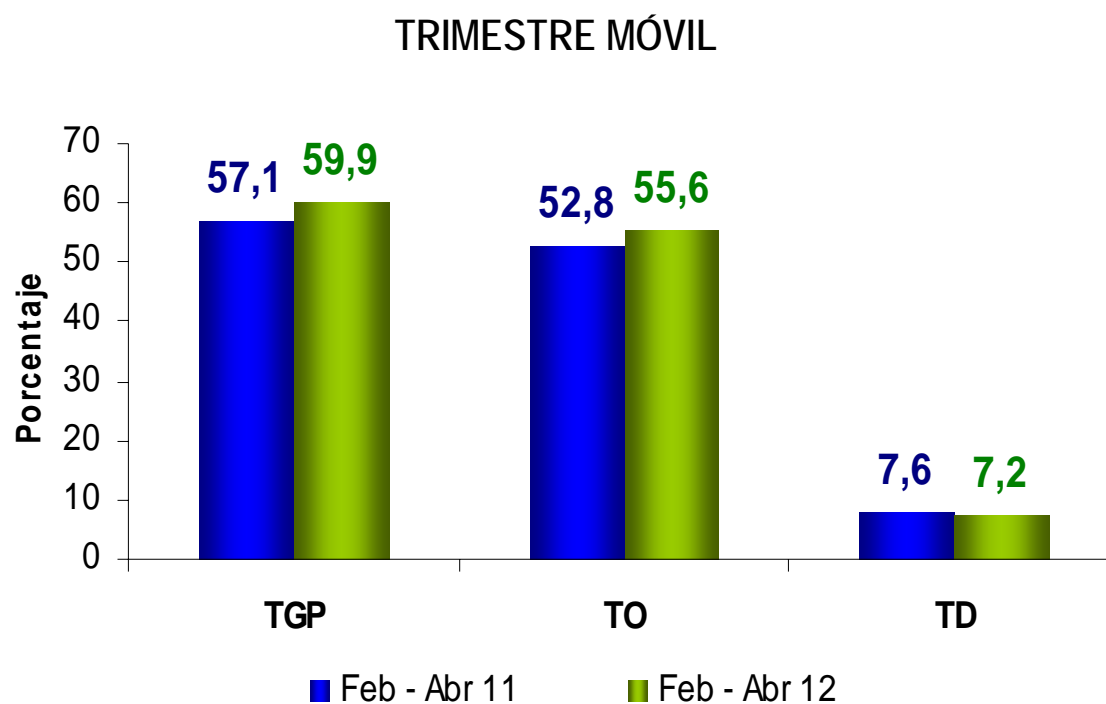
MERCADO LABORAL

RESTO

Febrero – Abril 2012

En este dominio de estudio no se incluye la población de los nuevos departamentos (Constitución de 1991).

Tasa Global de Participación, Ocupación y Desempleo Resto

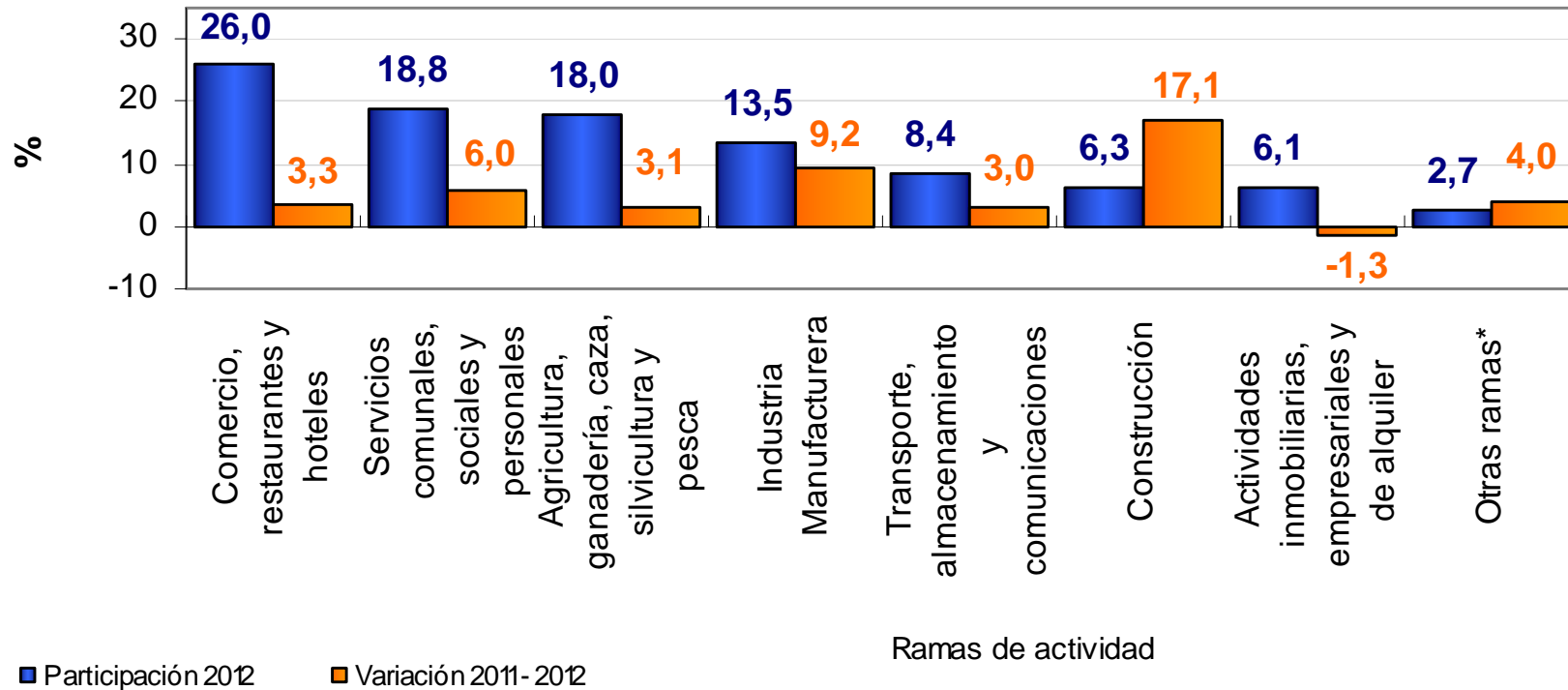


MERCADO LABORAL NACIONAL
RAMAS DE ACTIVIDAD
Febrero – Abril 2012

Distribución porcentual y variación de la población ocupada, según ramas de actividad

Total nacional

Trimestre móvil Febrero - Abril 2012

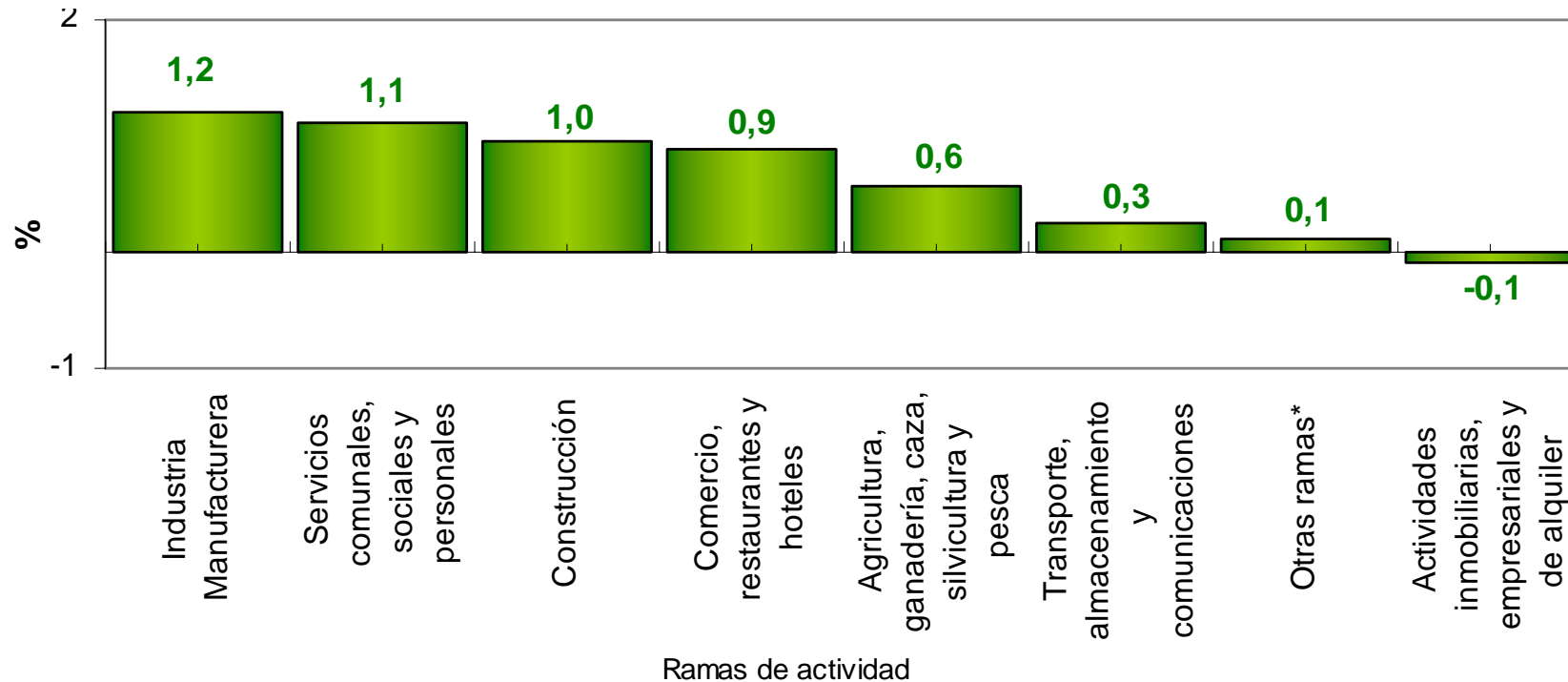


*Otras ramas: explotación de minas y canteras, suministro de electricidad, gas y agua e intermediación financiera

Contribución a la variación de la población ocupada, según ramas de actividad

Total nacional

Trimestre móvil Febrero - Abril 2012



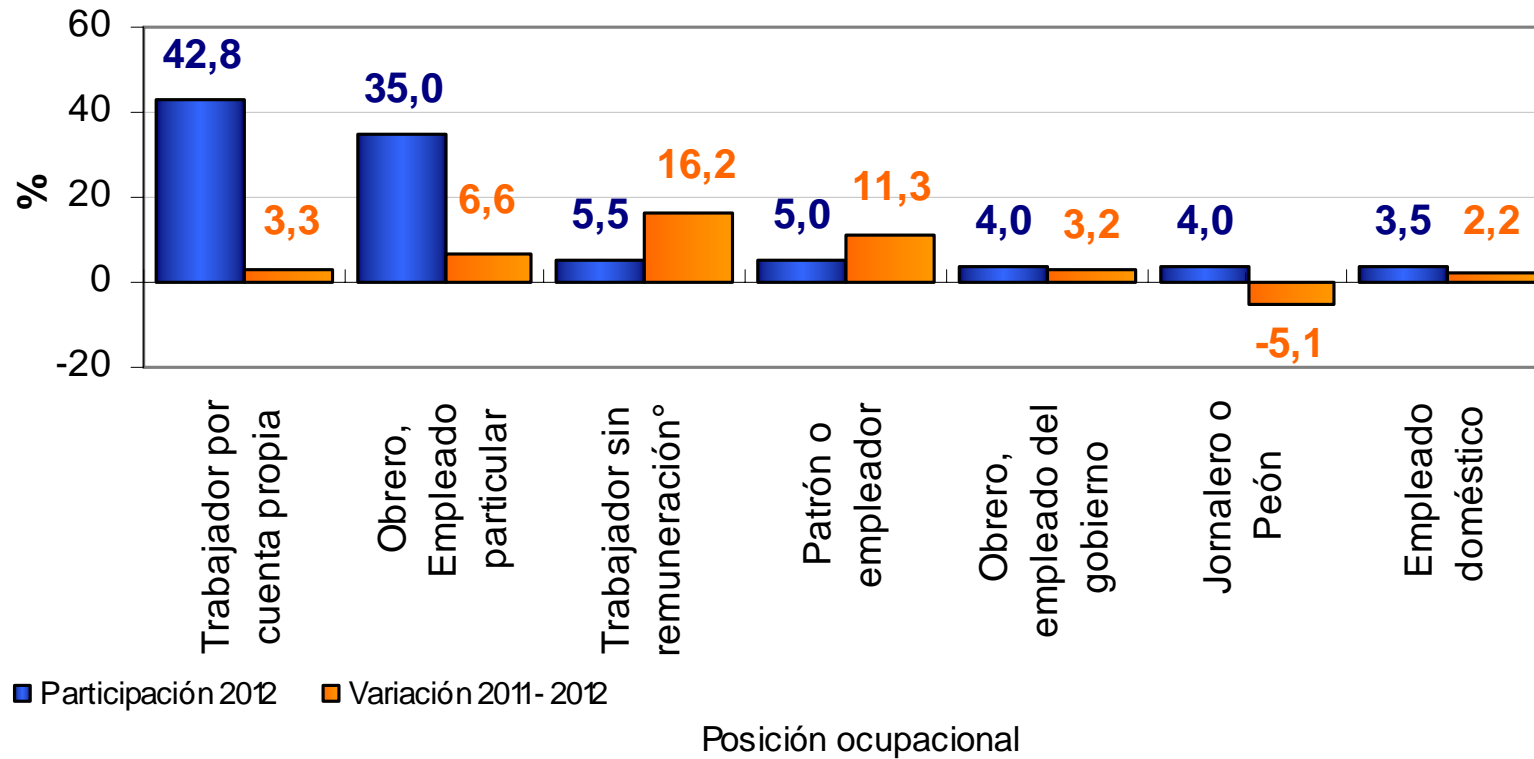
*Otras ramas: explotación de minas y canteras, suministro de electricidad, gas y agua e intermediación financiera

MERCADO LABORAL
NACIONAL Y TOTAL 13 ÁREAS
POR POSICIÓN OCUPACIONAL
Febrero - Abril 2012

Distribución porcentual y variación de la población ocupada, según posición ocupacional

Total nacional

Trimestre móvil Febrero - Abril 2012

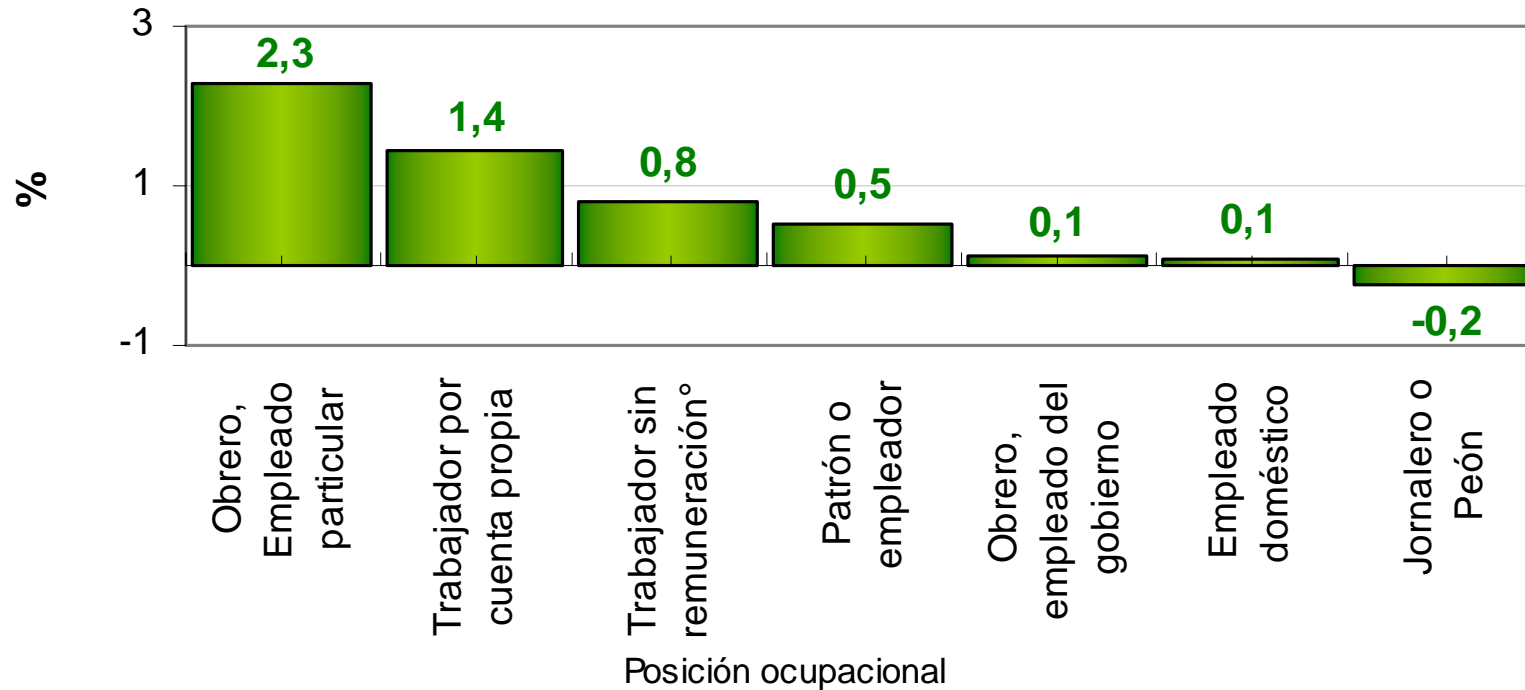


Nota: Trabajador sin remuneración incluye a los trabajadores familiares sin remuneración y a los trabajadores sin remuneración en empresas de otros hogares

Contribución a la variación de la población ocupada, según posición ocupacional

Total nacional

Trimestre móvil Febrero - Abril 2012

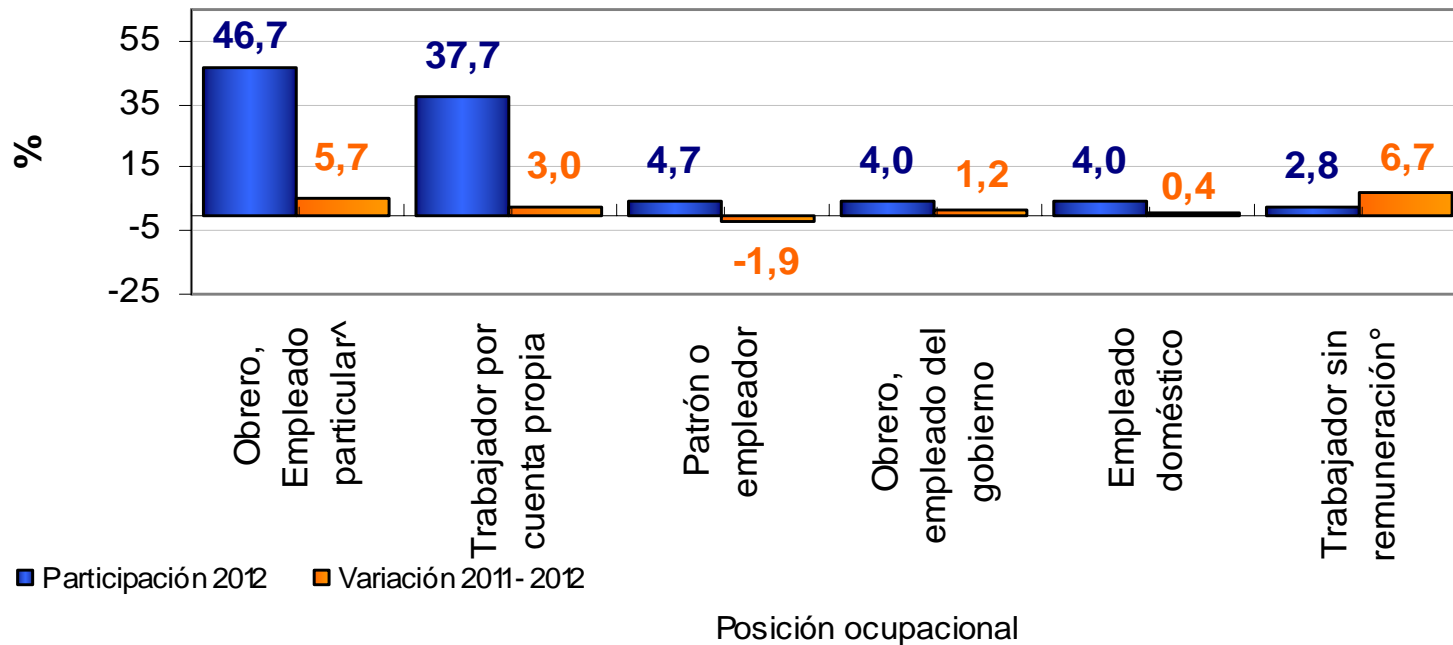


Nota: Trabajador sin remuneración incluye a los trabajadores familiares sin remuneración y a los trabajadores sin remuneración en empresas de otros hogares

Distribución porcentual y variación de la población ocupada, según posición ocupacional

Total 13 áreas

Trimestre móvil Febrero - Abril 2012



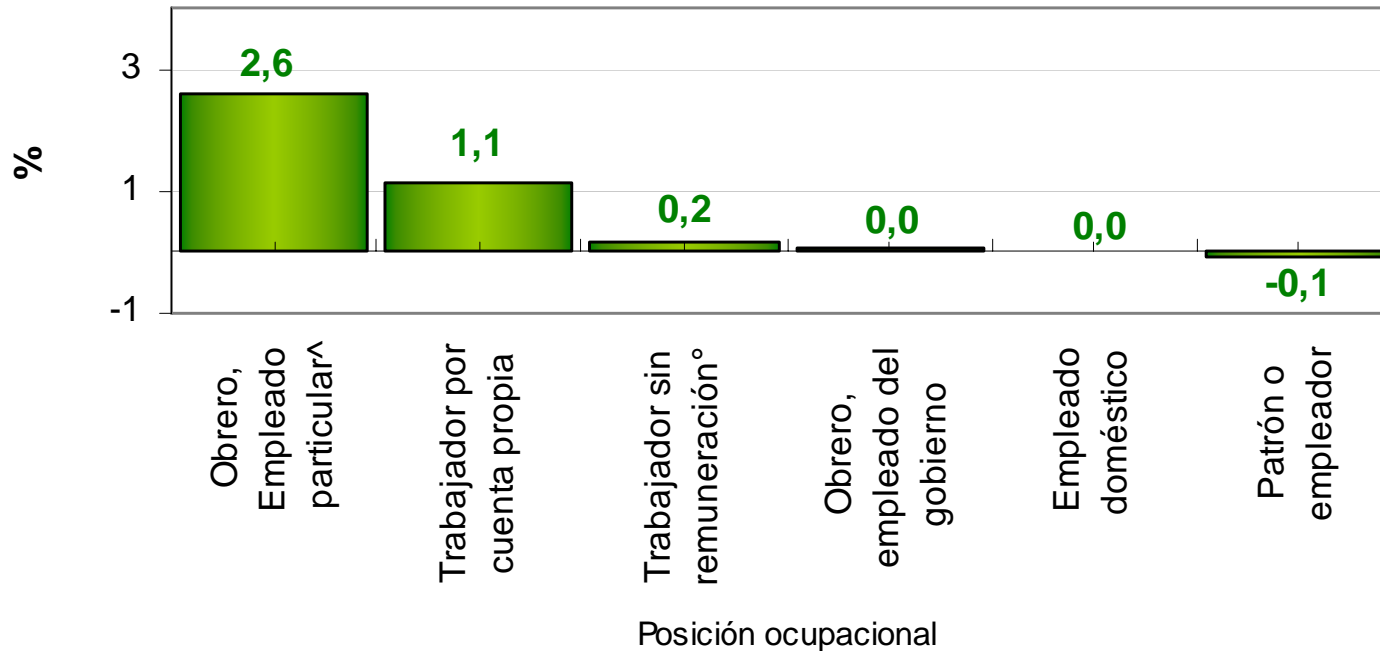
Nota 1: Trabajador sin remuneración incluye a los trabajadores familiares sin remuneración y a los trabajadores sin remuneración en empresas de otros hogares

Nota 2: Obrero, empleado particular incluye al Jornalero o Peón

Contribución a la variación de la población ocupada, según posición ocupacional

Total 13 áreas

Trimestre móvil Febrero - Abril 2012



Nota 1: Trabajador sin remuneración incluye a los trabajadores familiares sin remuneración y a los trabajadores sin remuneración en empresas de otros hogares

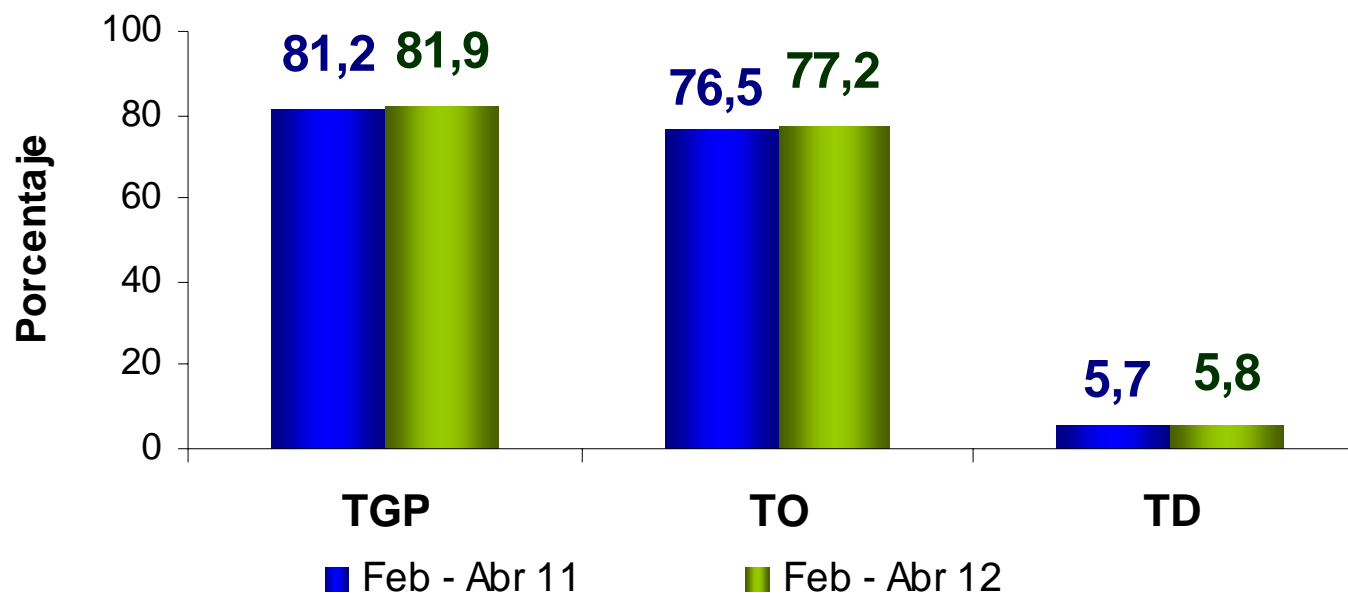
Nota 2: Obrero, empleado particular incluye al Jornalero o Peón

Para tomar decisiones



MERCADO LABORAL NACIONAL
JEFES DE HOGAR
Febrero - Abril 2012

Tasa Global de Participación, Tasa de Ocupación y Tasa de Desempleo de los **jefes de hogar**,
Trimestre móvil Febrero - Abril
Total Nacional



Fuente: DANE – GEIH

Para tomar decisiones



MERCADO LABORAL

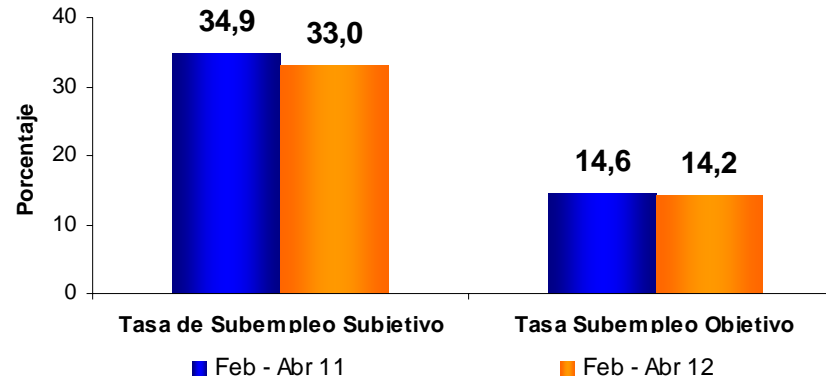
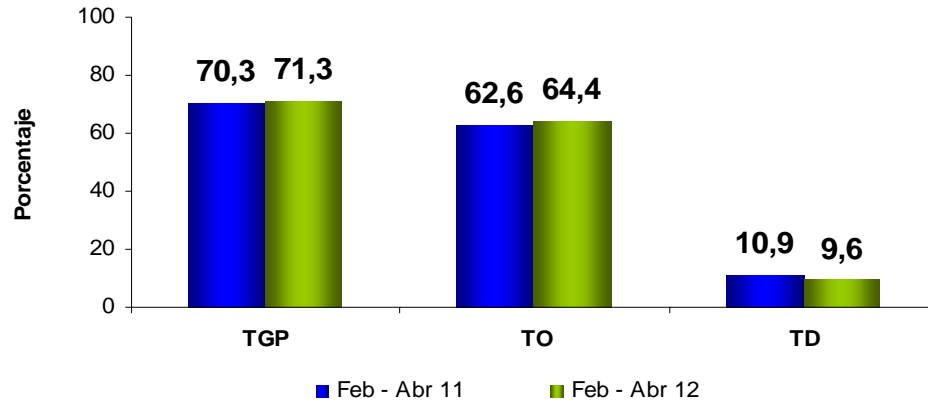
BOGOTÁ

Febrero - Abril 2012



Bogotá

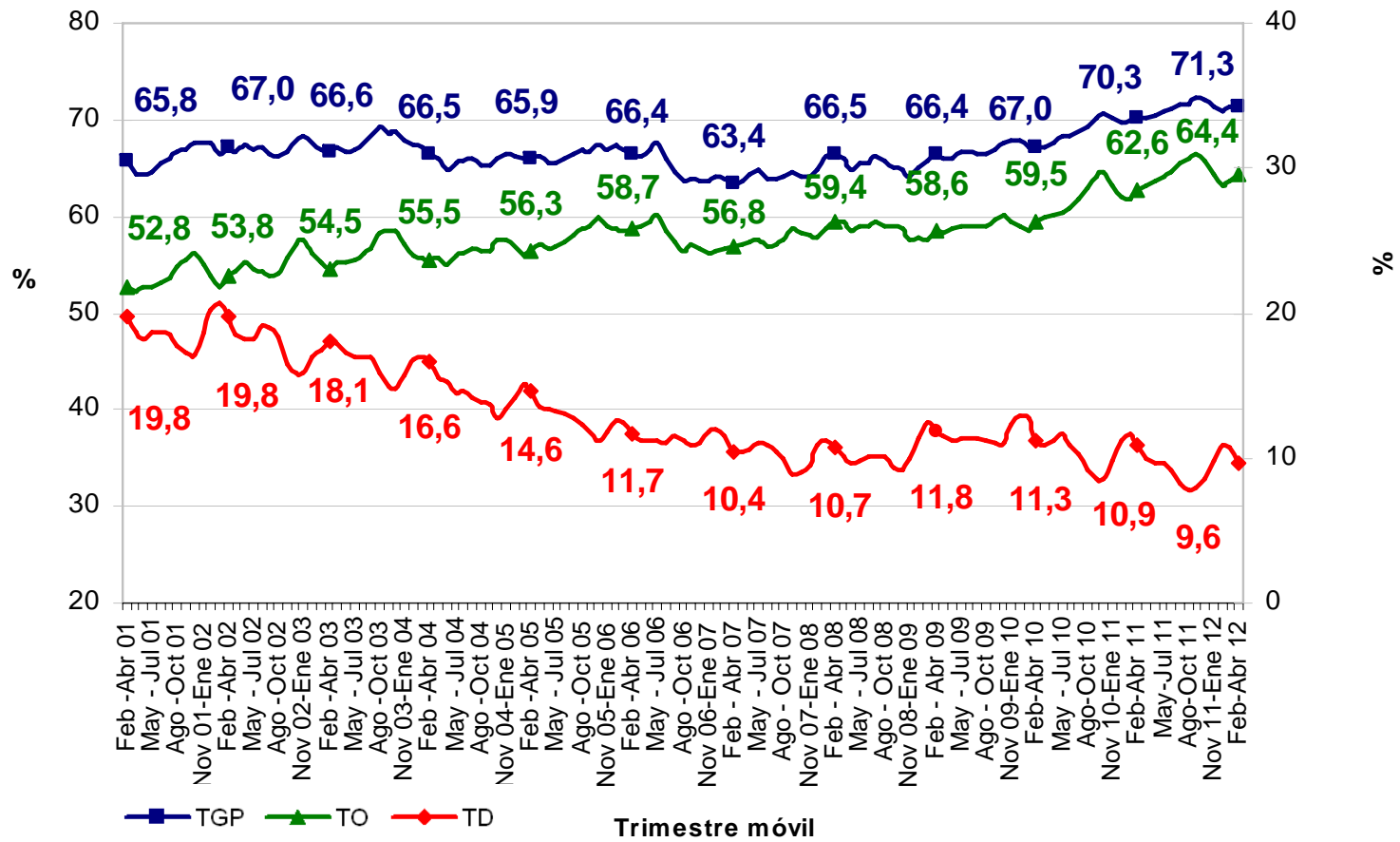
Trimestre móvil Febrero - Abril



BOGOTÁ	Variación estadísticamente significativa	LIMITE INFERIOR	LIMITE SUPERIOR	ERROR RELATIVO
TD	Si	8,8	10,5	4,4
TO	Si	63,4	65,5	0,8
TGP	No	70,3	72,3	0,8

Fuente DANE, Equipo Diseños Muestrales

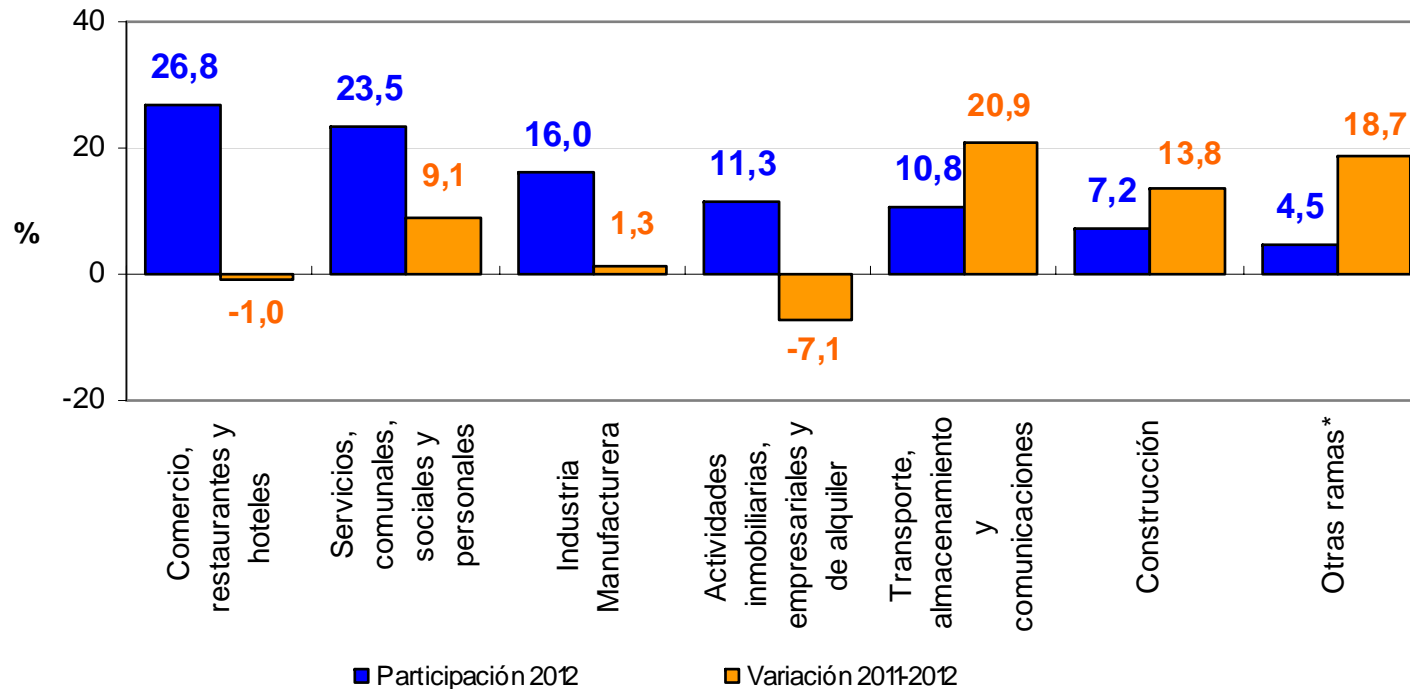
Tasa global de participación, ocupación y desempleo Bogotá, Febrero - Abril (2001 - 2012)



Distribución porcentual y variación de la población ocupada, según ramas de actividad

Bogotá

Trimestre móvil Febrero - Abril 2012



Fuente: GEIH - DANE

*Otras ramas: Agricultura, ganadería, caza, silvicultura y pesca; explotación de minas y canteras, suministro de electricidad, gas y agua e intermediación financiera.

Nota: La suma de las participaciones puede diferir de 100% por la no inclusión de la categoría "no informa" y por efecto de decimales.

Bogotá Resultados en miles

Poblaciones	Febrero - abril		Variación	
	2011	2012	Absoluta	%
Ocupados	3.750	3.925	174	4,6
Desocupados	459	419	-40	-8,6
Inactivos	1.778	1.748	-30	-1,7
Subempleados Subjetivos	1.469	1.432	-37	-2,5
Subempleados Objetivos	613	618	5	0,8

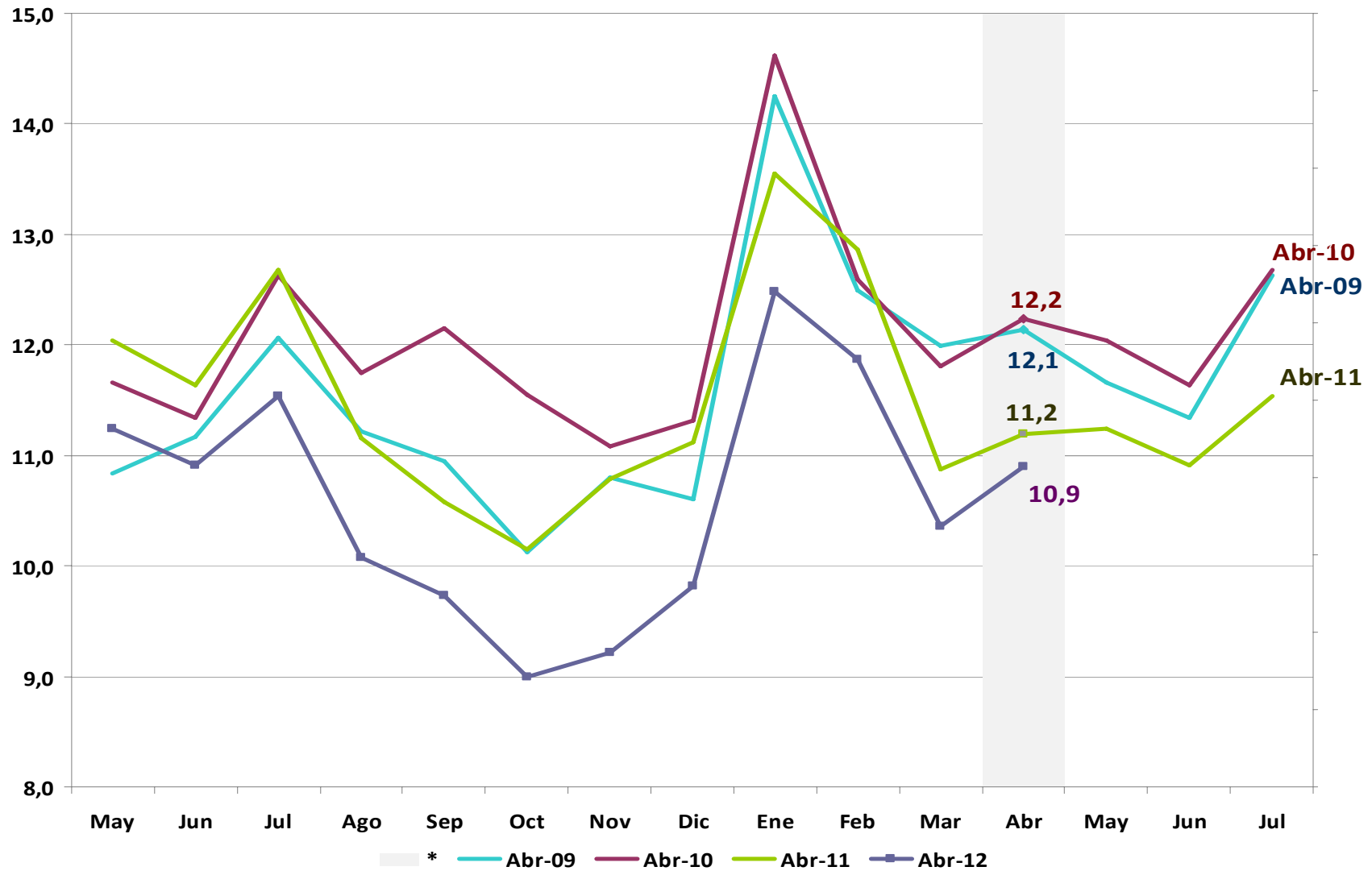
Fuente: DANE; GEIH

Nota: Resultado en miles. Por efecto de redondeo en miles los totales pueden diferir ligeramente

Nota: Datos expandidos con las proyecciones de población elaboradas, con base en los resultados del censo 2005

BOGOTÁ	LIMITE INFERIOR	LIMITE SUPERIOR	ERROR RELATIVO
Ocupados	3860	3989	0,8
Desocupados	382	456	4,5
Inactivos	1684	1812	1,9
Subempleados	1364	1500	2,4
Subempleados	577	660	3,4

Tasa de desempleo Total Nacional, serie mensual(2009 – 2012)



Para tomar decisiones



Gracias