

PRINCIPALES RESULTADOS DEL MERCADO LABORAL DICIEMBRE de 2011

Resultados Nuevo Marco 2005.

Datos expandidos con proyecciones de población elaboradas con base
en los resultados del Censo 2005

Enero 31 de 2012

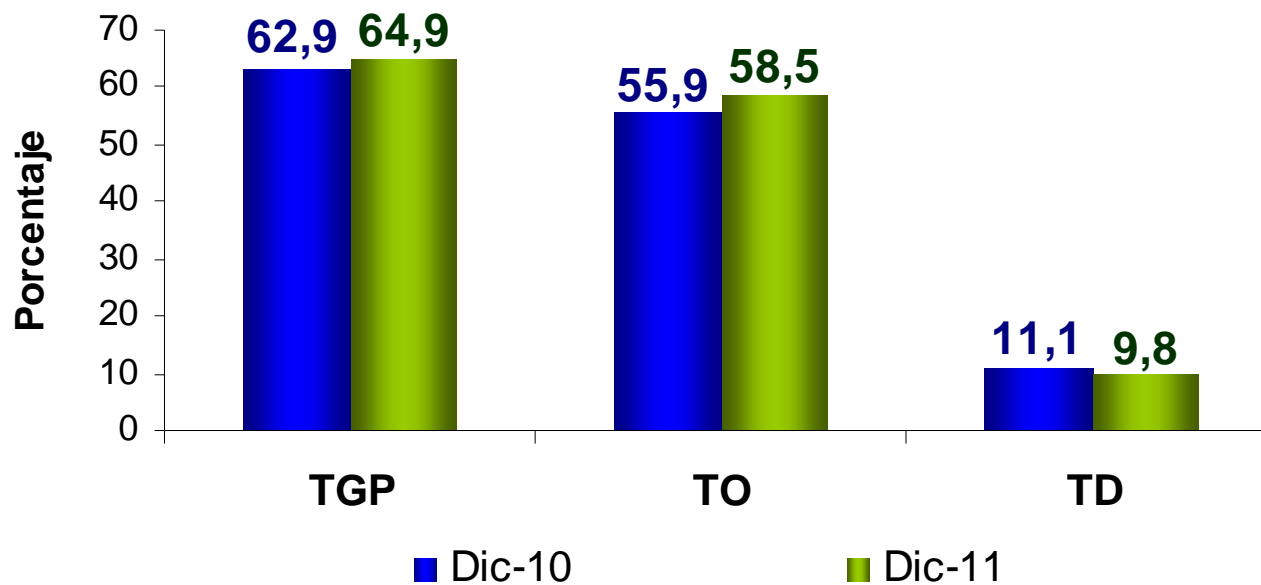
MERCADO LABORAL **NACIONAL**

Diciembre de 2011

En este dominio de estudio no se incluye la población de los nuevos departamentos (Constitución de 1991), por lo cual la población de la ciudad de San Andrés, no está sumada en el total Nacional.

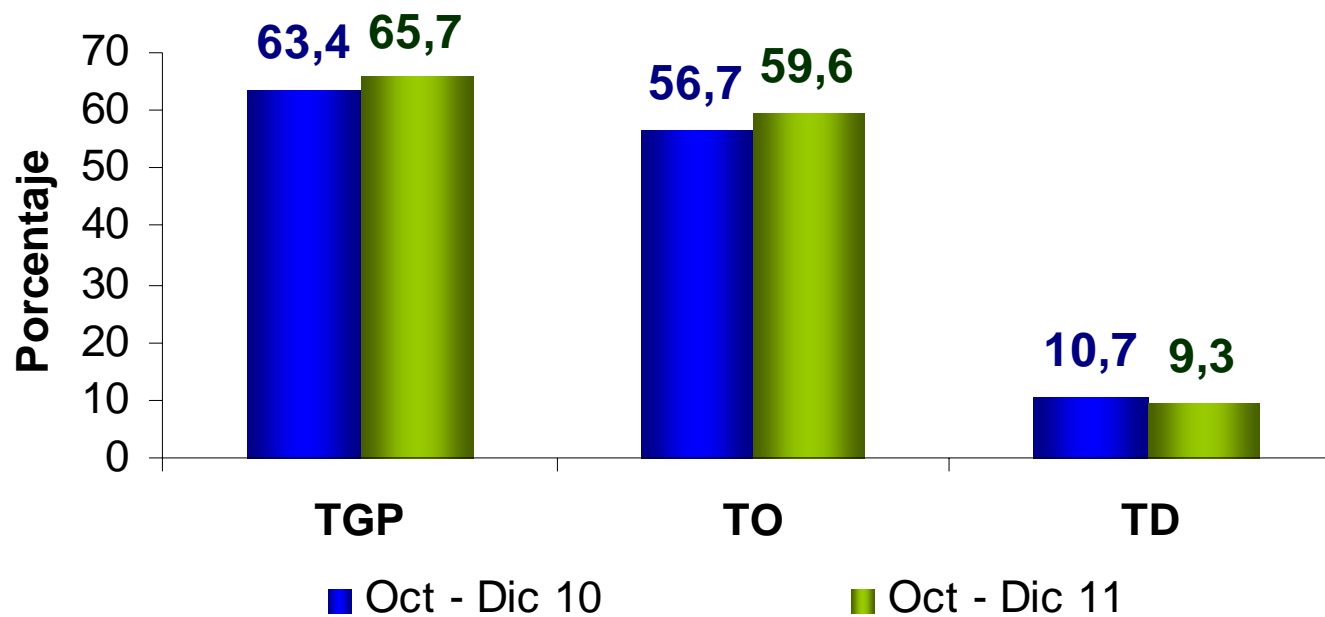
Tasa Global de Participación, Ocupación y Desempleo Total Nacional

MENSUAL



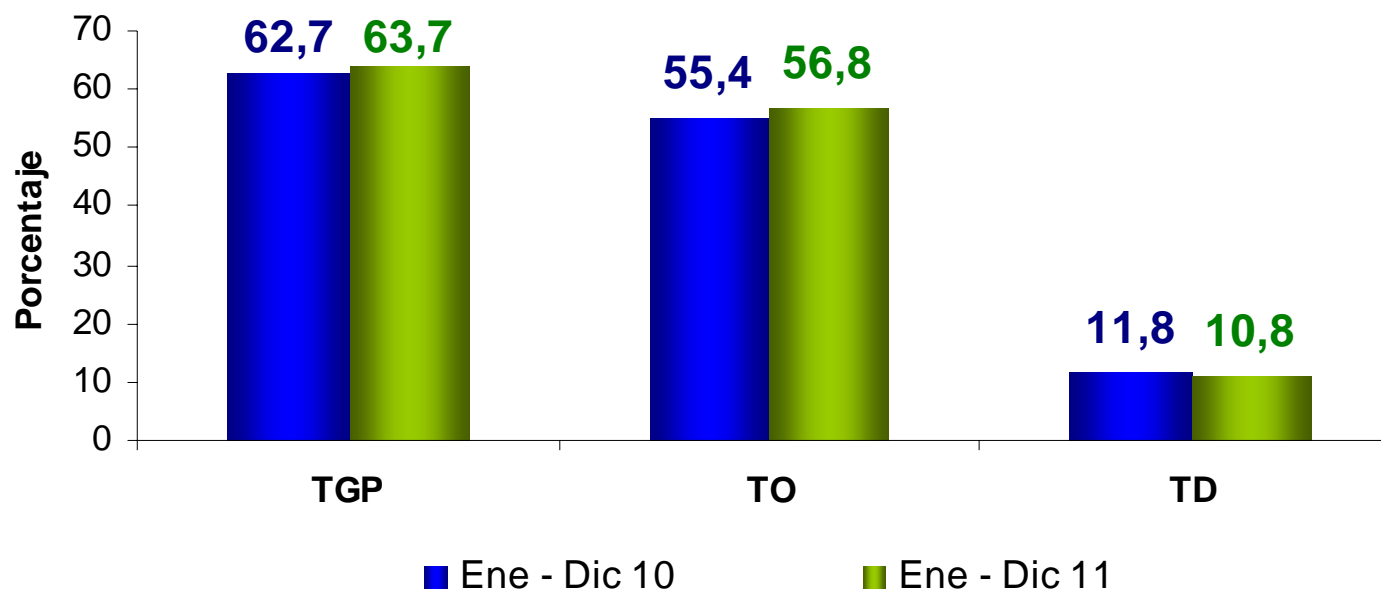
Tasa Global de Participación, Ocupación y Desempleo Total Nacional

TRIMESTRE

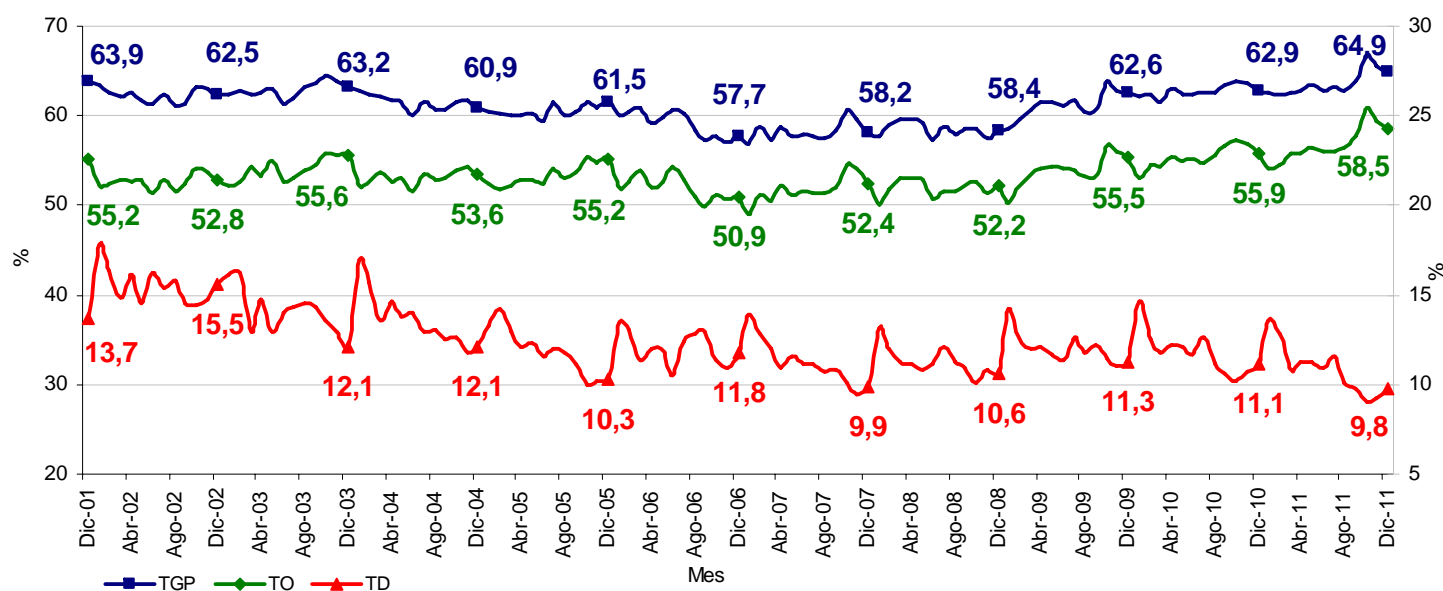


Tasa Global de Participación, Ocupación y Desempleo Total Nacional

DOCE MESES

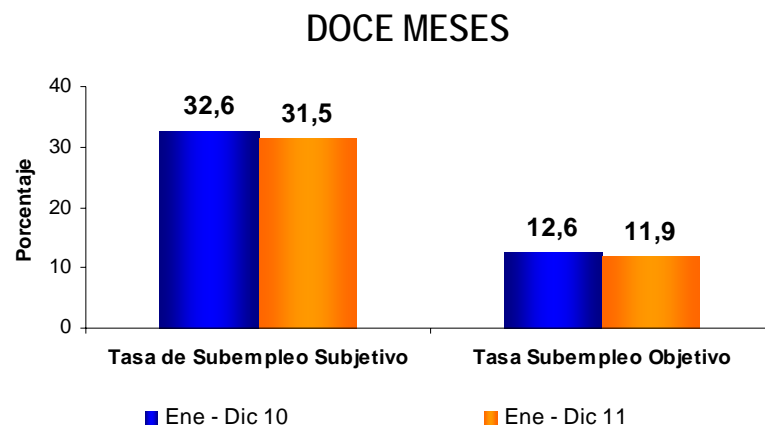
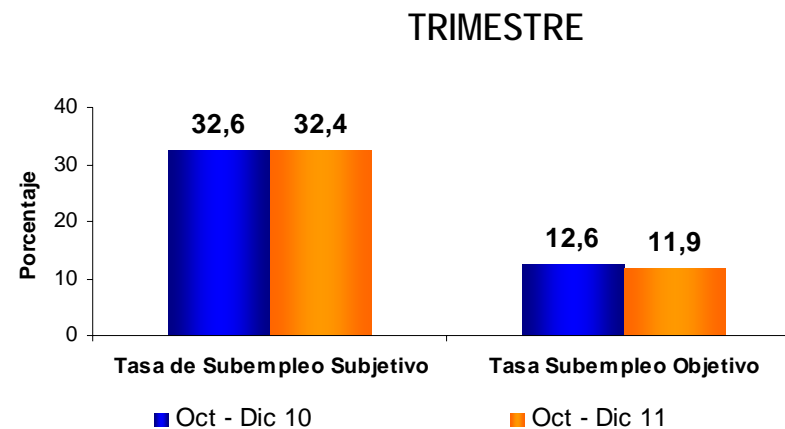
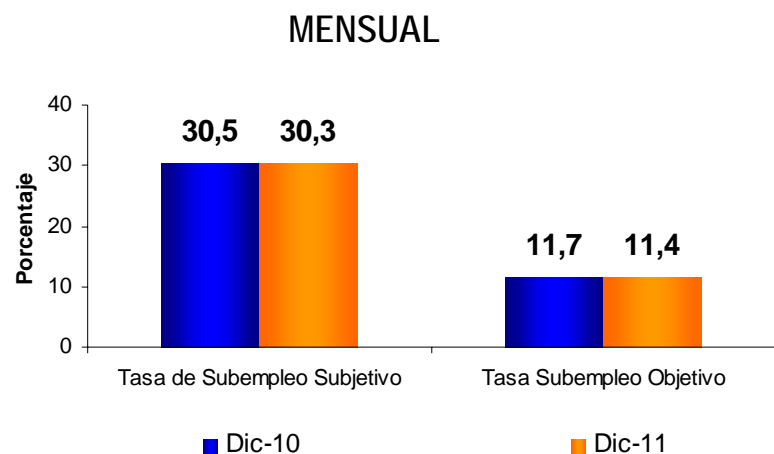


Tasa global de participación, ocupación y desempleo Total nacional, Diciembre 2001 – 2011



| TOTAL NACIONAL | Variación estadísticamente significativa | Límite Inferior | Límite Superior | Error Relativo % |
|----------------|--|-----------------|-----------------|------------------|
| TD | Si | 9,2 | 10,3 | 2,8 |
| TO | Si | 57,9 | 59,2 | 0,6 |
| TGP | Si | 64,2 | 65,5 | 0,5 |

Tasa de Subempleo subjetivo y objetivo Total Nacional



Población ocupada, desocupada, inactiva y subempleada Total nacional - Mes (2010 – 2011)

Resultados en miles

| Población Total Nacional | Diciembre | | Variación | |
|--------------------------|-----------|--------|-----------|------|
| | 2010 | 2011 | Absoluta | % |
| Ocupados | 19.540 | 20.774 | 1.234 | 6,3 |
| Desocupados | 2.439 | 2.250 | -188 | -7,7 |
| Inactivos | 12.982 | 12.467 | -515 | -4,0 |
| Subempleados Subjetivos | 6.697 | 6.969 | 271 | 4,1 |
| Subempleados Objetivos | 2.565 | 2.636 | 70 | 2,7 |

Fuente: DANE; GEIH

Nota: Resultado en miles. Por efecto de redondeo en miles los totales pueden diferir ligeramente

Nota: Datos expandidos con proyecciones de población elaboradas con base en los resultados del Censo 2005

| TOTAL NACIONAL | Límite Inferior | Límite Superior | Error Relativo % |
|-------------------------|-----------------|-----------------|------------------|
| Ocupados | 20.547 | 21.001 | 0,6 |
| Desocupados | 2.124 | 2.377 | 2,9 |
| Inactivos | 12.245 | 12.689 | 0,9 |
| Subempleados subjetivos | 6.739 | 7.199 | 1,7 |
| Subempleados Objetivos | 2.475 | 2.796 | 3,1 |

Fuente DANE, Equipo Diseños Muestrales

Población ocupada, desocupada, inactiva y subempleada **Total nacional** – Trimestre (2010 - 2011) Resultados en miles

| Población Total Nacional | Octubre - Diciembre | | Variación | |
|--------------------------|---------------------|--------|-----------|------|
| | 2010 | 2011 | Absoluta | % |
| Ocupados | 19.788 | 21.127 | 1.339 | 6,8 |
| Desocupados | 2.365 | 2.176 | -189 | -8,0 |
| Inactivos | 12.764 | 12.144 | -620 | -4,9 |
| Subempleados Subjetivos | 7.230 | 7.549 | 319 | 4,4 |
| Subempleados Objetivos | 2.795 | 2.777 | -18 | -0,6 |

Fuente: DANE; GEIH

Nota: Resultado en miles. Por efecto de redondeo en miles los totales pueden diferir ligeramente

Nota: Datos expandidos con proyecciones de población elaboradas con base en los resultados del Censo 2005

| TOTAL NACIONAL | Límite Inferior | Límite Superior | Error Relativo % |
|-------------------------|-----------------|-----------------|------------------|
| Ocupados | 20.978 | 21.275 | 0,4 |
| Desocupados | 2.102 | 2.250 | 1,7 |
| Inactivos | 12.003 | 12.285 | 0,6 |
| Subempleados subjetivos | 7.399 | 7.699 | 1,0 |
| Subempleados Objetivos | 2.682 | 2.872 | 1,8 |

Población ocupada, desocupada, inactiva, y subempleada Total nacional - Promedio últimos doce meses (2010 - 2011) Resultados en miles

| Población Total Nacional | Enero - Diciembre | | Variación | |
|--------------------------|-------------------|--------|-----------|------|
| | 2010 | 2011 | Absoluta | % |
| Ocupados | 19.215 | 20.017 | 802 | 4,2 |
| Desocupados | 2.562 | 2.425 | -137 | -5,4 |
| Inactivos | 12.938 | 12.807 | -132 | -1,0 |
| Subempleados Subjetivos | 7.090 | 7.076 | -14 | -0,2 |
| Subempleados Objetivos | 2.736 | 2.668 | -69 | -2,5 |

Fuente: DANE; GEIH

Nota: Resultado en miles. Por efecto de redondeo en miles los totales pueden diferir ligeramente

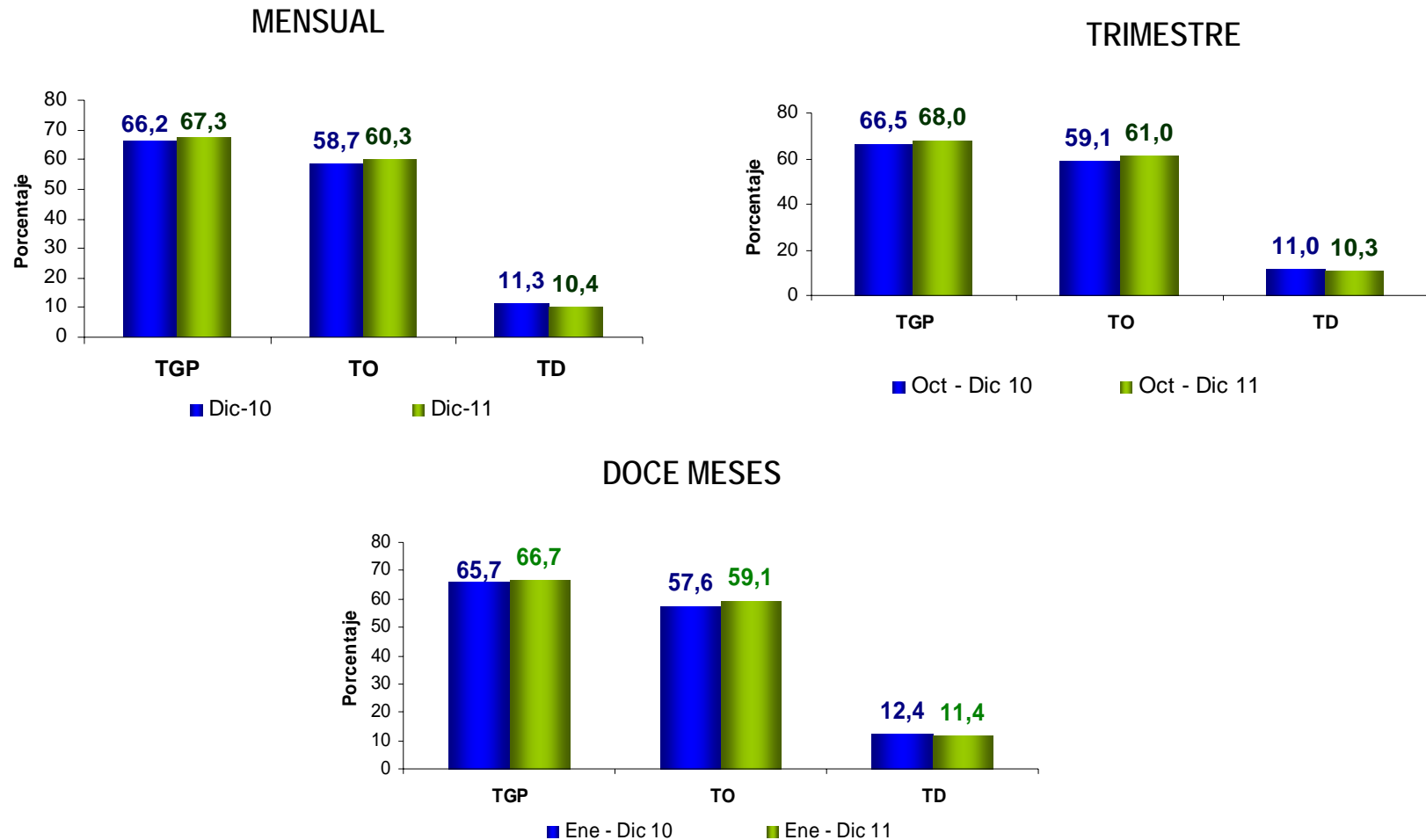
Nota: Datos expandidos con proyecciones de población elaboradas con base en los resultados del Censo 2005

| TOTAL NACIONAL | Límite Inferior | Límite Superior | Error Relativo % |
|-------------------------|-----------------|-----------------|------------------|
| Ocupados | 19.941 | 20.093 | 0,2 |
| Desocupados | 2.384 | 2.465 | 0,9 |
| Inactivos | 12.735 | 12.878 | 0,3 |
| Subempleados subjetivos | 7.002 | 7.150 | 0,5 |
| Subempleados Objetivos | 2.623 | 2.713 | 0,9 |

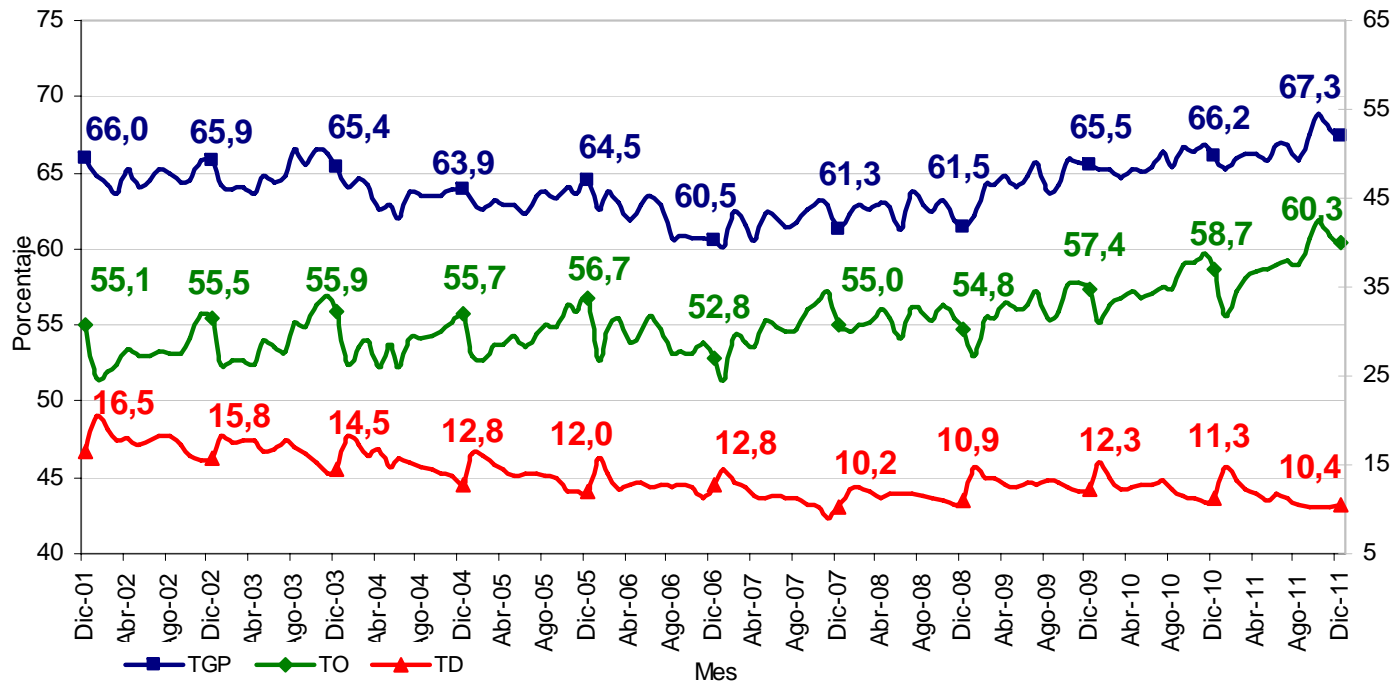
MERCADO LABORAL
13 ÁREAS METROPOLITANAS
Diciembre de 2011

Tasa Global de Participación, Ocupación y Desempleo

Total 13 áreas



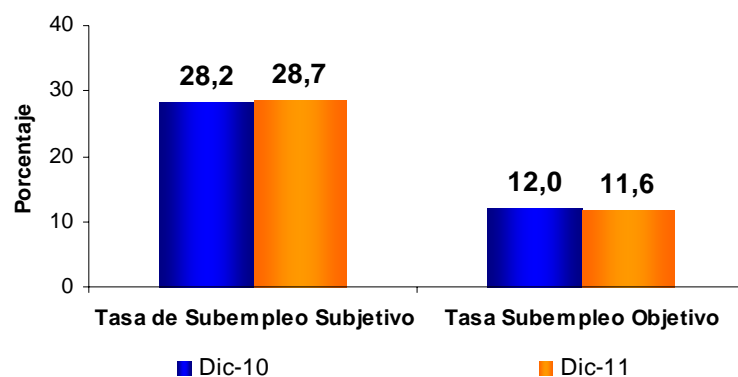
Tasa global de participación, ocupación y desempleo Total 13 áreas, Diciembre 2001 – 2011



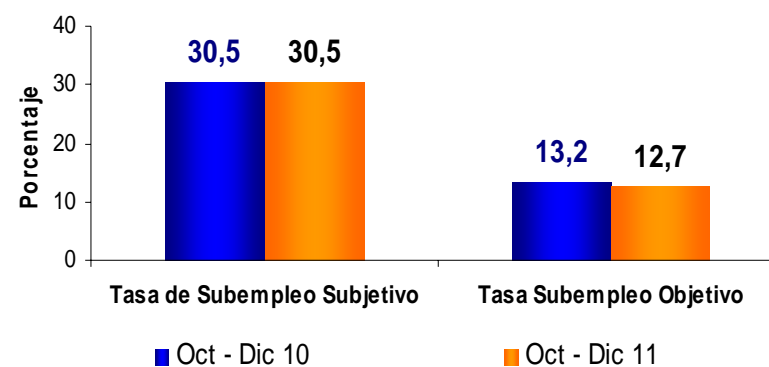
| TOTAL 13 AREAS | Variación estadísticamente significativa | Límite Inferior | Límite Superior | Error Relativo % |
|----------------|--|-----------------|-----------------|------------------|
| TD | No | 9,7 | 11,1 | 3,5 |
| TO | Si | 59,5 | 61,2 | 0,7 |
| TGP | Si | 66,6 | 68,1 | 0,6 |

Tasa de Subempleo subjetivo y objetivo Total 13 áreas

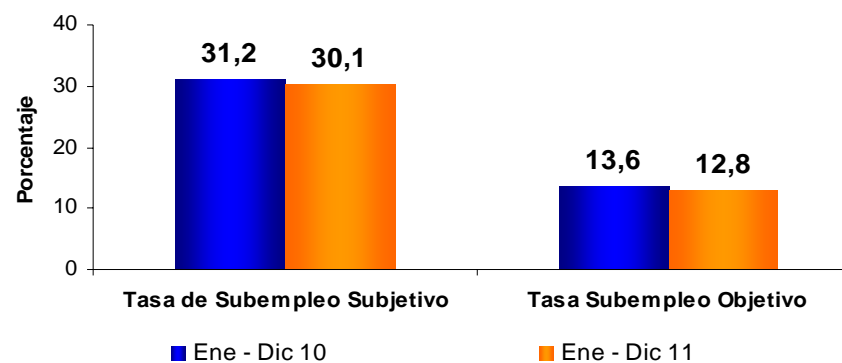
MENSUAL



TRIMESTRE



DOCE MESES



Población ocupada, desocupada, inactiva y subempleada **Total 13 áreas** – Mes (2010 – 2011) **Resultados en miles**

| Población Total 13 áreas | Diciembre | | Variación | |
|--------------------------|-----------|-------|-----------|------|
| | 2010 | 2011 | Absoluta | % |
| Ocupados | 9.504 | 9.937 | 433 | 4,6 |
| Desocupados | 1.209 | 1.152 | -57 | -4,7 |
| Inactivos | 5.477 | 5.377 | -100 | -1,8 |
| Subempleados Subjetivos | 3.018 | 3.182 | 164 | 5,4 |
| Subempleados Objetivos | 1.283 | 1.291 | 8 | 0,6 |

Fuente: DANE; GEIH

Nota: Resultado en miles. Por efecto de redondeo en miles los totales pueden diferir ligeramente

Nota: Datos expandidos con proyecciones de población elaboradas con base en los resultados del Censo 2005

| TOTAL 13 AREAS | Límite Inferior | Límite Superior | Error Relativo % |
|-------------------------|-----------------|-----------------|------------------|
| Ocupados | 9.799 | 10.074 | 0,7 |
| Desocupados | 1.072 | 1.232 | 3,6 |
| Inactivos | 5.251 | 5.503 | 1,2 |
| Subempleados subjetivos | 3.041 | 3.323 | 2,3 |
| Subempleados Objetivos | 1.182 | 1.400 | 4,3 |

Fuente DANE, Equipo Diseños Muestrales

MERCADO LABORAL

24 ciudades

Octubre – Diciembre de 2011

Las 24 ciudades corresponden a las 23 ciudades y áreas metropolitanas y a la ciudad de San Andrés. Según la ley 1 de 1972, San Andrés fue suprimido como municipio; no obstante para fines estadísticos se toma en cuenta como ciudad.

Indicadores de mercado laboral por ciudad **TRIMESTRE** Octubre – Diciembre de 2011

| DOMINIO | TGP | TO | TS (subj) | TS (obj) | TD | |
|---------------------------------|-------------|-------------|-------------|-------------|-------------|---|
| Octubre - Diciembre 2011 | | | | | | |
| Popayán | 58,8 | 49,6 | 28,0 | 12,2 | 15,7 | < |
| Quibdó | 63,6 | 53,9 | 18,5 | 7,3 | 15,1 | < |
| Ibagué | 72,8 | 61,8 | 33,3 | 16,5 | 15,1 | < |
| Pereira A.M. | 67,0 | 57,0 | 26,3 | 11,1 | 14,9 | < |
| Armenia | 64,2 | 54,7 | 26,3 | 13,7 | 14,9 | < |
| Cali A.M. | 65,8 | 56,5 | 26,5 | 11,2 | 14,1 | > |
| Cúcuta A.M. | 67,8 | 58,7 | 29,7 | 12,5 | 13,3 | < |
| Florencia | 60,9 | 53,0 | 17,6 | 7,8 | 12,9 | > |
| Sincelejo | 64,9 | 57,5 | 35,7 | 13,3 | 11,4 | < |
| Riohacha | 66,6 | 59,0 | 27,9 | 14,1 | 11,4 | > |
| Tunja | 63,8 | 56,6 | 20,1 | 9,3 | 11,2 | < |
| Medellín A.M. | 65,5 | 58,3 | 29,6 | 11,0 | 10,9 | < |
| Pasto | 68,4 | 61,0 | 35,1 | 15,7 | 10,7 | < |
| Manizales A.M. | 59,4 | 53,0 | 28,6 | 11,2 | 10,6 | < |
| Montería | 71,1 | 63,5 | 22,8 | 14,6 | 10,6 | < |
| Valledupar | 62,0 | 55,4 | 18,0 | 8,2 | 10,6 | < |
| Total 24 ciudades | 67,5 | 60,5 | 30,1 | 12,6 | 10,4 | < |
| Total 13 áreas | 68,0 | 61,0 | 30,5 | 12,7 | 10,3 | < |
| Neiva | 67,7 | 60,9 | 37,5 | 14,7 | 10,1 | < |
| Cartagena | 60,8 | 54,9 | 15,6 | 5,6 | 9,6 | > |
| Santa Marta | 61,9 | 56,0 | 28,7 | 10,4 | 9,5 | < |
| Villavicencio | 66,7 | 60,3 | 22,4 | 12,8 | 9,5 | < |
| Bucaramanga A.M. | 71,9 | 65,4 | 36,8 | 12,5 | 9,0 | < |
| Bogotá, D.C. | 72,0 | 65,8 | 35,9 | 14,5 | 8,6 | = |
| Barranquilla A.M. | 61,3 | 56,4 | 17,7 | 12,3 | 8,0 | < |
| San Andrés | 66,3 | 61,5 | 5,9 | 2,2 | 7,3 | < |

Fuente: DANE - Gran Encuesta Integrada de Hogares

MERCADO LABORAL

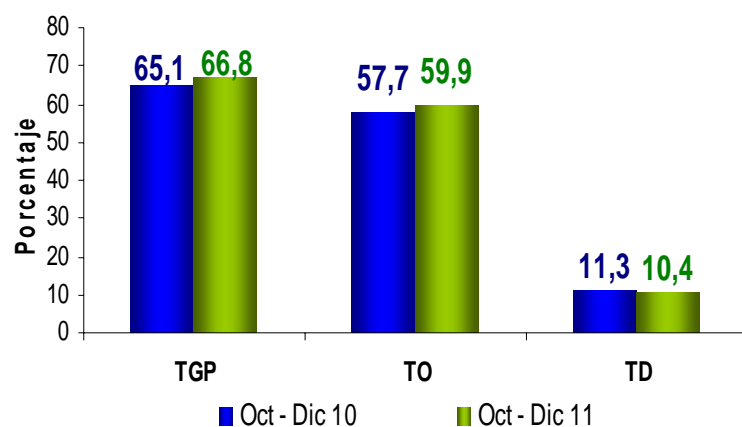
CABECERAS MUNICIPALES

Octubre – Diciembre de 2011

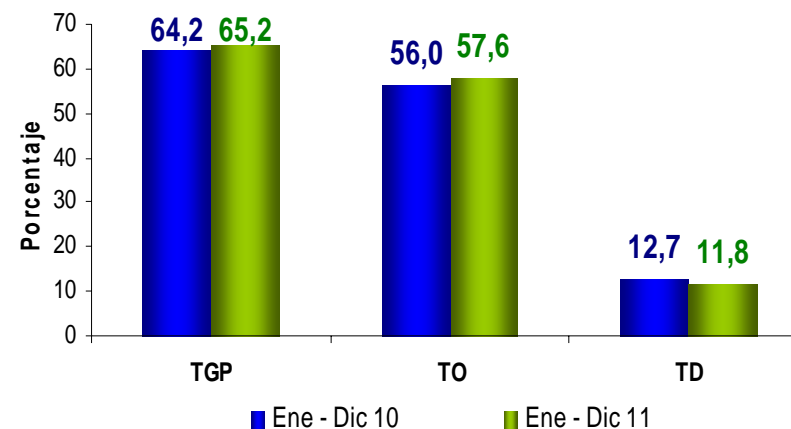
En este dominio de estudio no se incluye la población de los nuevos departamentos (Constitución de 1991), por lo cual la población de la ciudad de San Andrés no está sumada en el total Cabeceras.

Tasa Global de Participación, Ocupación y Desempleo Cabecera

TRIMESTRE



DOCE MESES



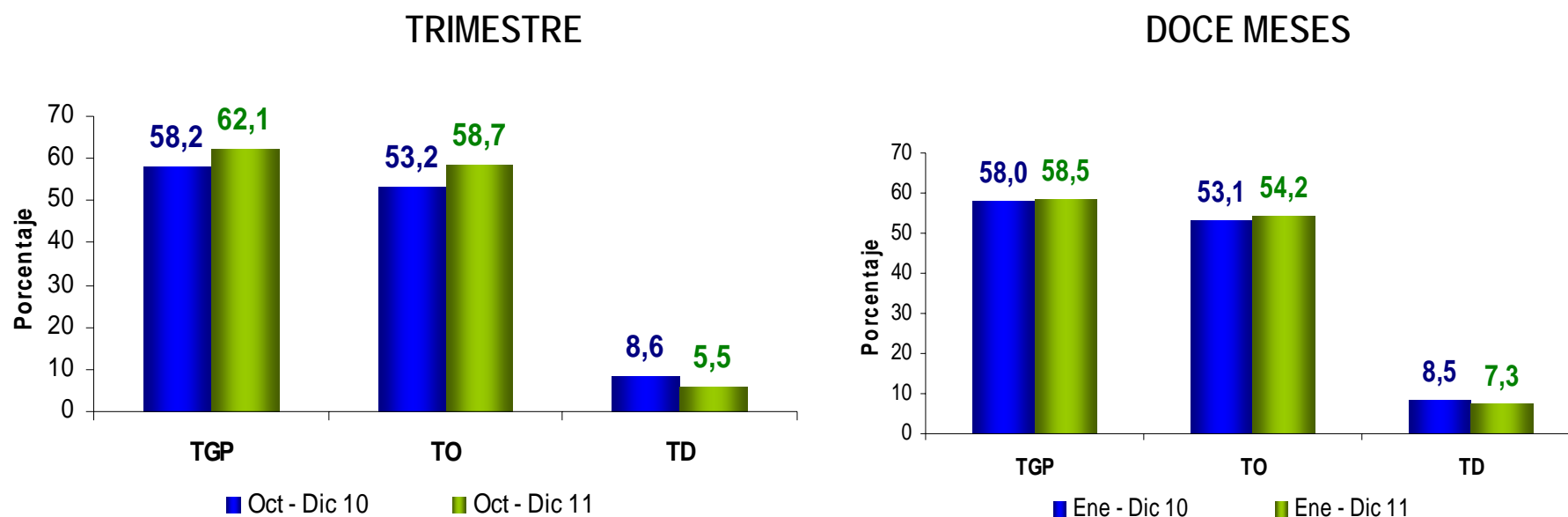
MERCADO LABORAL

RESTO

Octubre – Diciembre de 2011

En este dominio de estudio no se incluye la población de los nuevos departamentos (Constitución de 1991), por lo cual la población de la ciudad de San Andrés no está sumada en el total Resto.

Tasa Global de Participación, Ocupación y Desempleo Resto

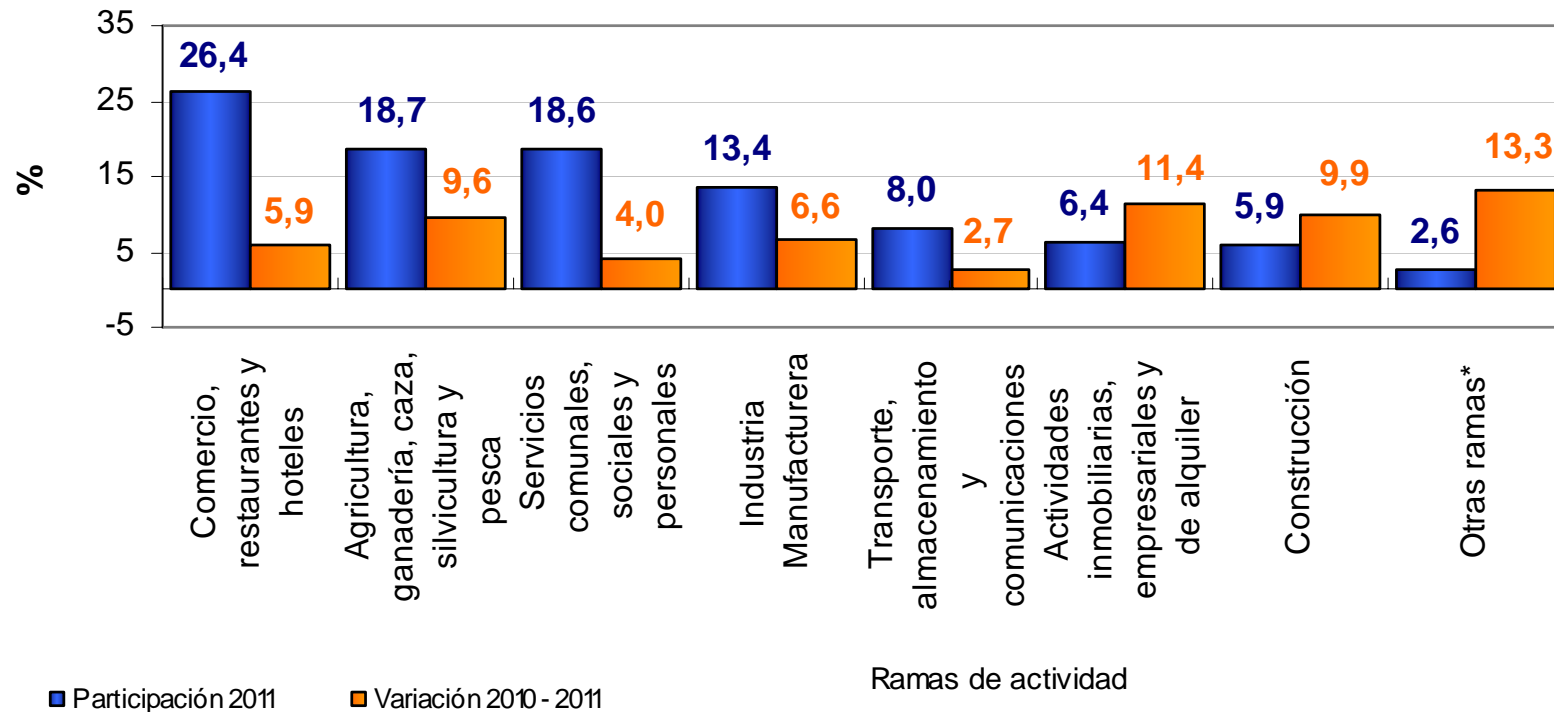


MERCADO LABORAL NACIONAL
RAMAS DE ACTIVIDAD
Octubre – Diciembre de 2011

Distribución porcentual y variación de la población ocupada, según ramas de actividad

Total nacional

Trimestre Octubre - Diciembre de 2011

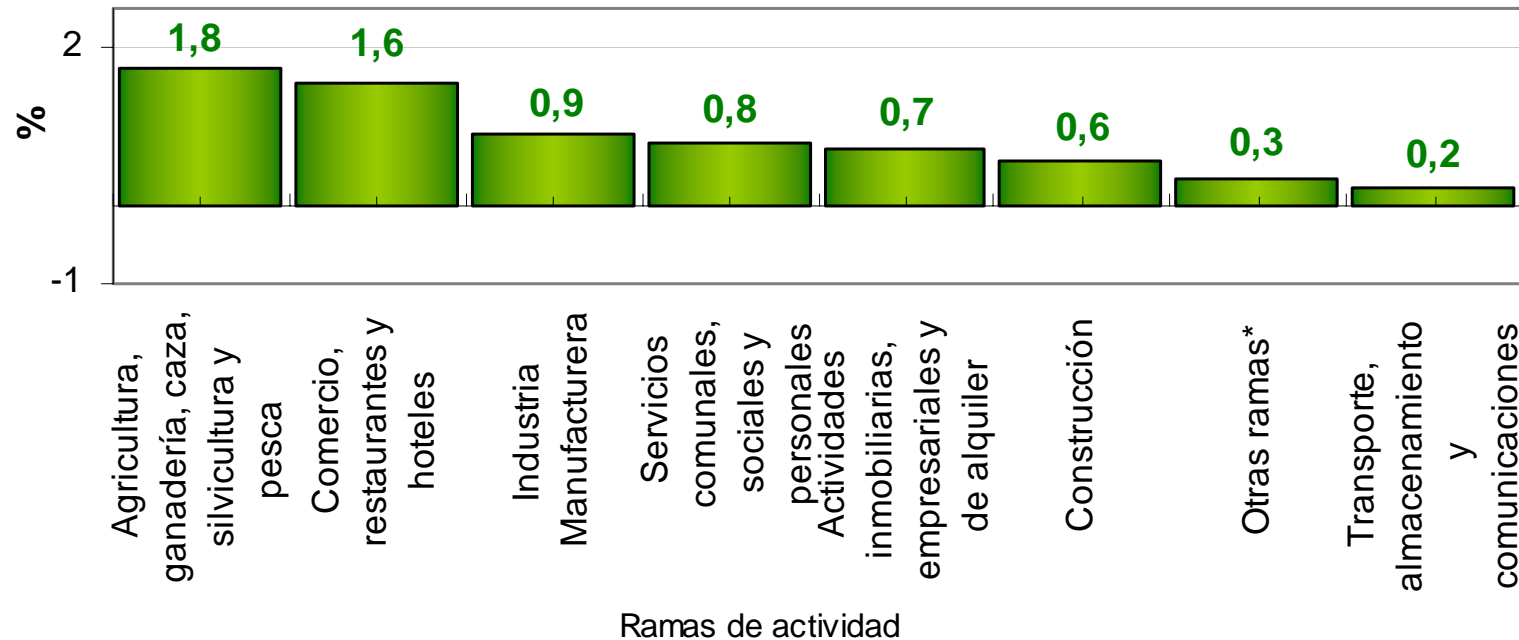


*Otras ramas: explotación de minas y canteras, suministro de electricidad, gas y agua e intermediación financiera

Contribución a la variación de la población ocupada, según ramas de actividad

Total nacional

Trimestre Octubre - Diciembre de 2011



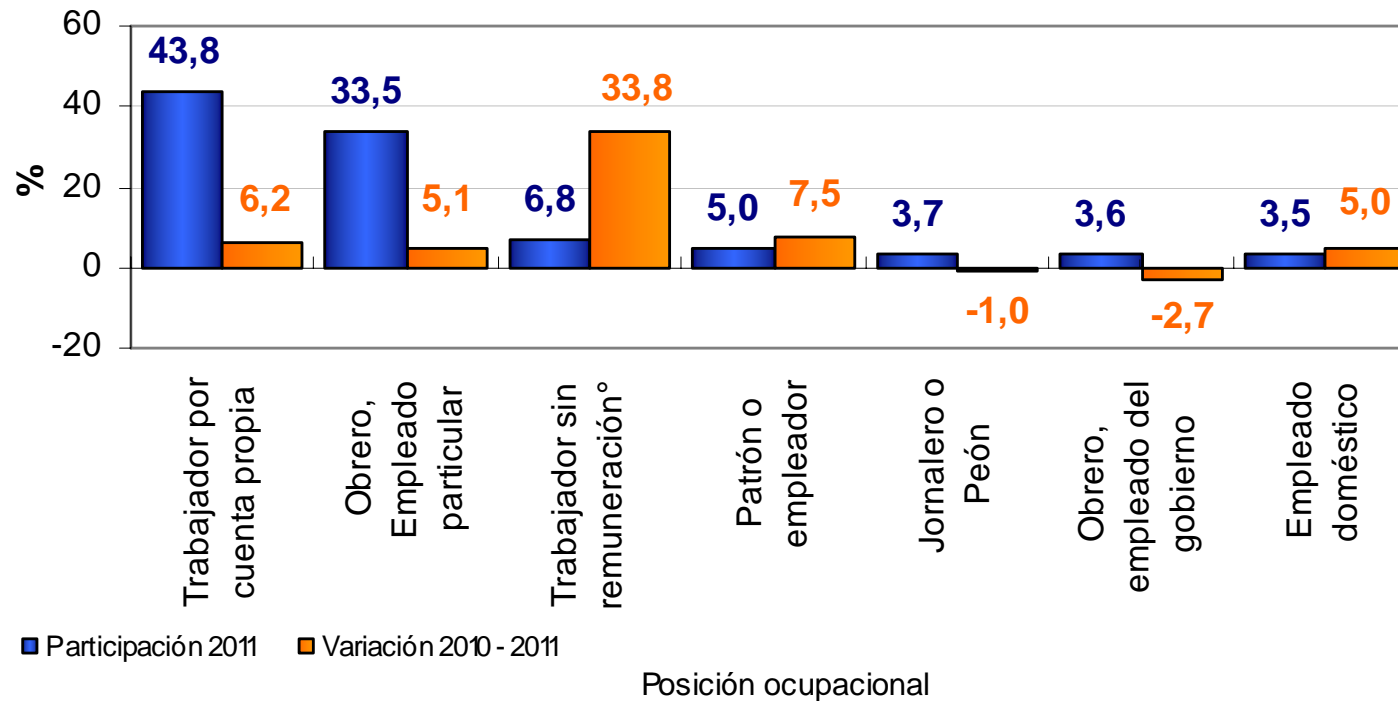
*Otras ramas: explotación de minas y canteras, suministro de electricidad, gas y agua e intermediación financiera

MERCADO LABORAL
NACIONAL Y TOTAL 13 ÁREAS
POR POSICIÓN OCUPACIONAL
Octubre - Diciembre de 2011

Distribución porcentual y variación de la población ocupada, según posición ocupacional

Total nacional

Trimestre Octubre - Diciembre de 2011

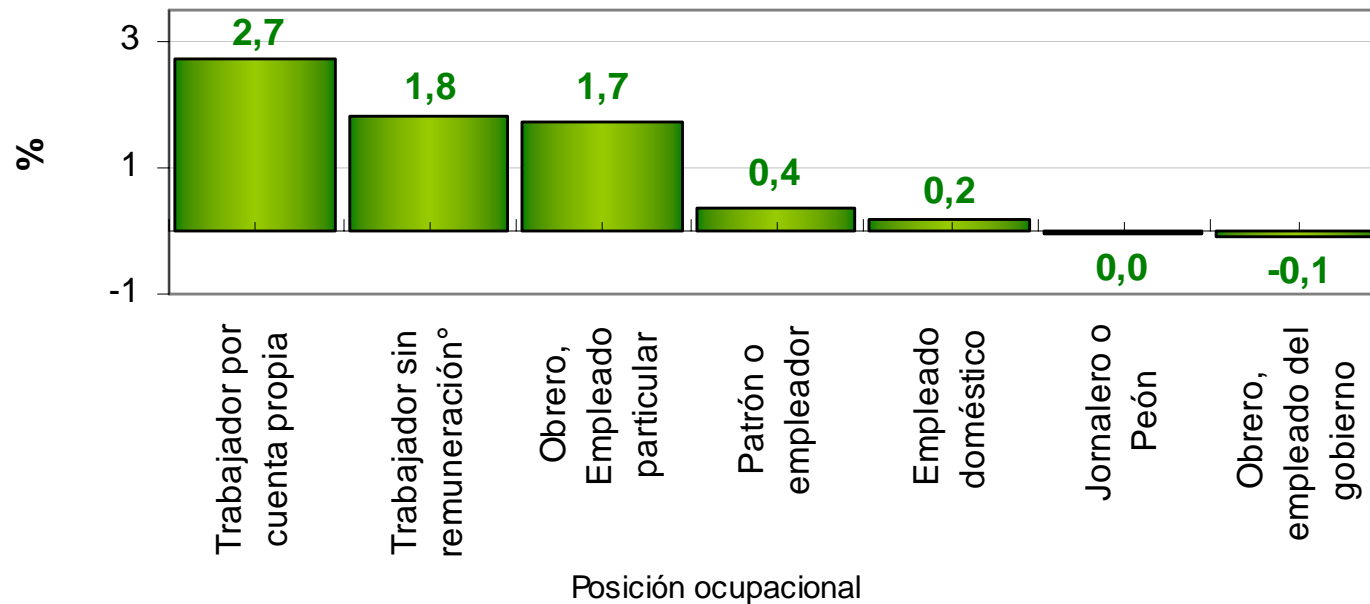


Nota: Trabajador sin remuneración incluye a los trabajadores familiares sin remuneración y a los trabajadores sin remuneración en empresas de otros hogares

Contribución a la variación de la población ocupada, según posición ocupacional

Total nacional

Trimestre Octubre - Diciembre de 2011

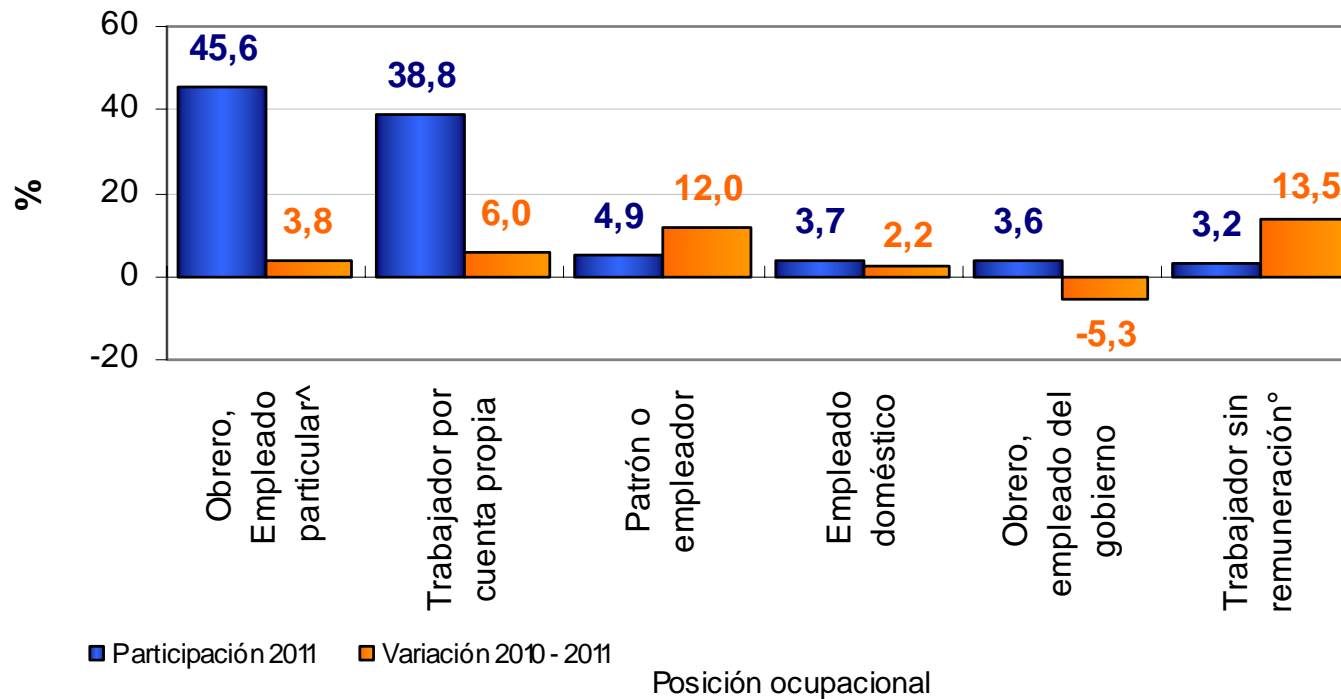


Nota: Trabajador sin remuneración incluye a los trabajadores familiares sin remuneración y a los trabajadores sin remuneración en empresas de otros hogares

Distribución porcentual y variación de la población ocupada, según posición ocupacional

Total 13 áreas

Trimestre Octubre - Diciembre de 2011



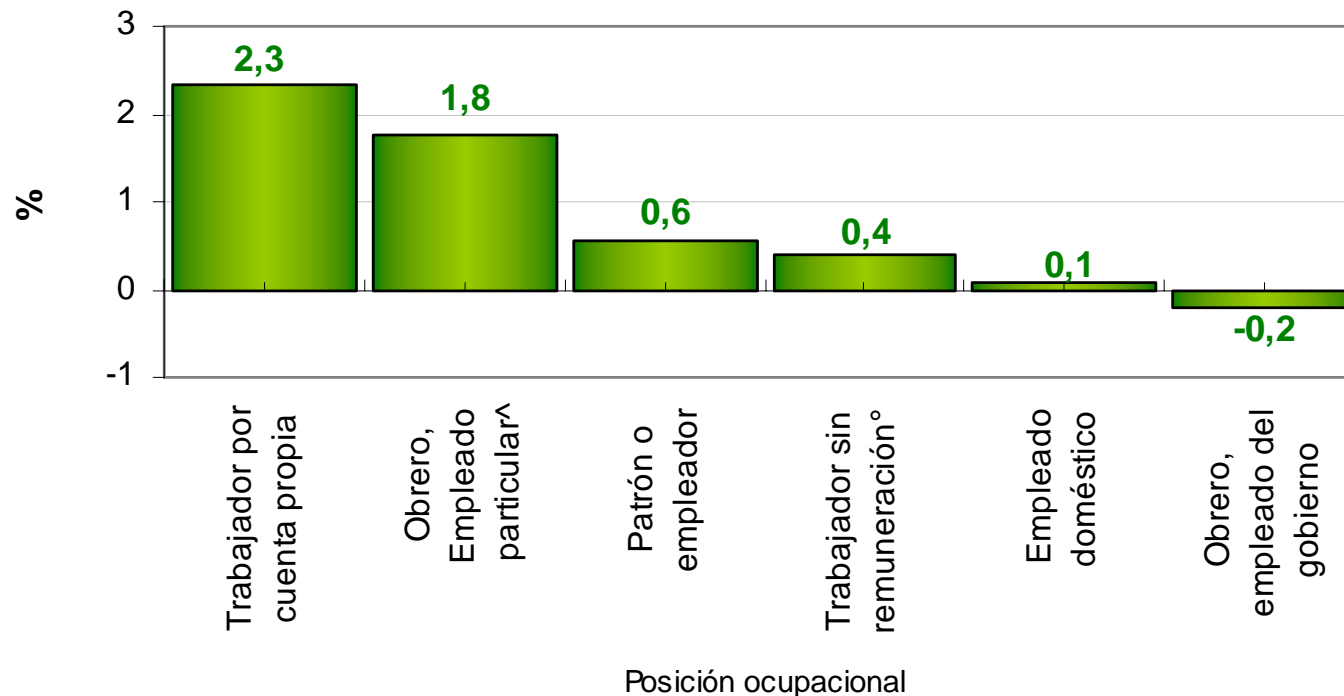
Nota 1: Trabajador sin remuneración incluye a los trabajadores familiares sin remuneración y a los trabajadores sin remuneración en empresas de otros hogares

Nota 2: Obrero, empleado particular incluye al Jornalero o Peón

Contribución a la variación de la población ocupada, según posición ocupacional

Total 13 áreas

Trimestre Octubre - Diciembre de 2011



Nota 1: Trabajador sin remuneración incluye a los trabajadores familiares sin remuneración y a los trabajadores sin remuneración en empresas de otros hogares

Nota 2: Obrero, empleado particular incluye al Jornalero o Peón

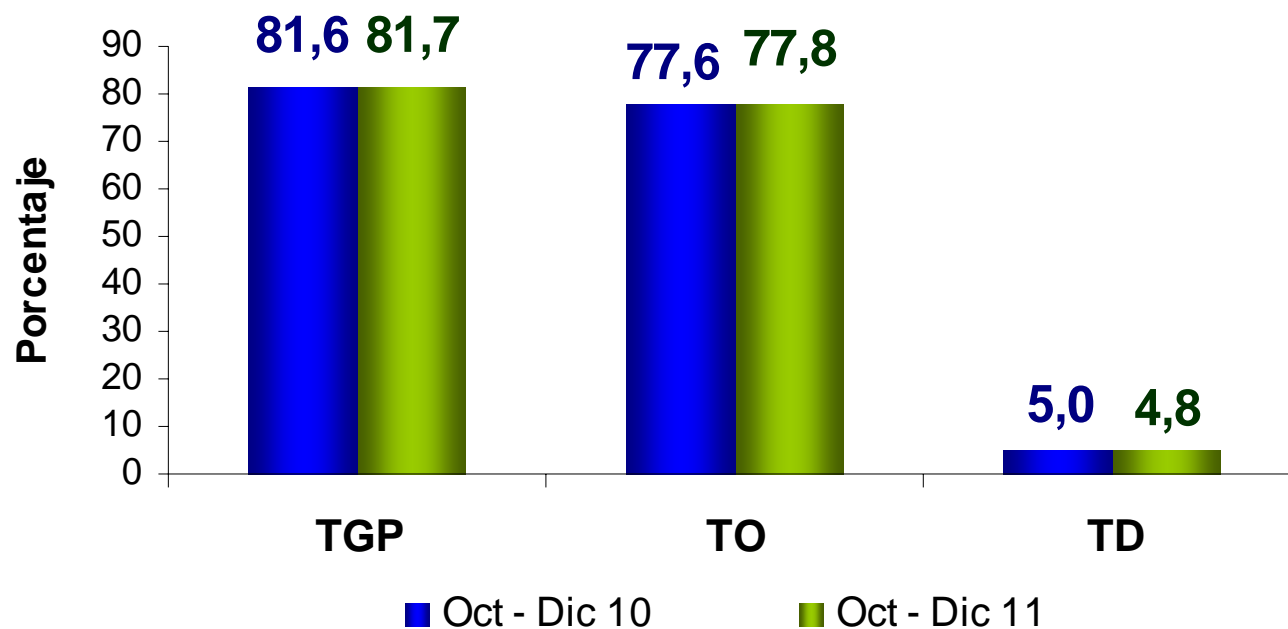
Para tomar decisiones



MERCADO LABORAL NACIONAL JEFES DE HOGAR

Octubre - Diciembre de 2011

Tasa Global de Participación, Tasa de Ocupación y Tasa de Desempleo de los **jefes de hogar**,
Trimestre Octubre - Diciembre de 2011
Total Nacional



Fuente: DANE – GEIH

Para tomar decisiones



MERCADO LABORAL

BOGOTÁ

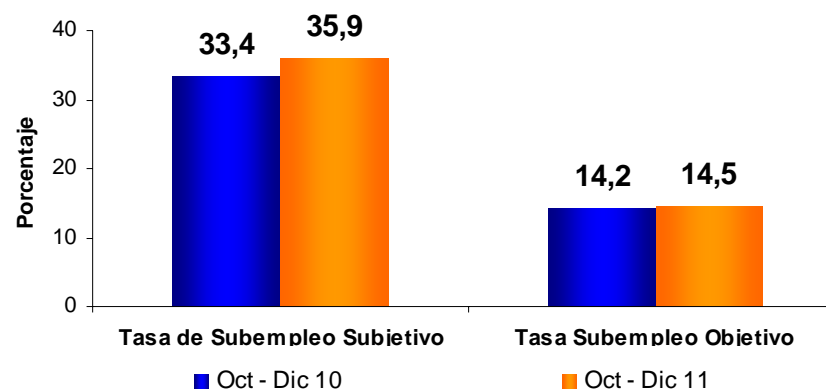
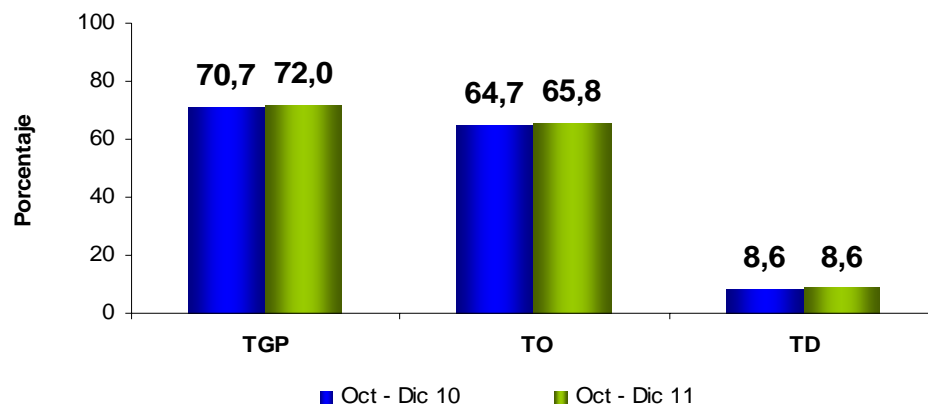
Octubre - Diciembre de 2011



Bogotá

Trimestre

Oct – Dic 2011

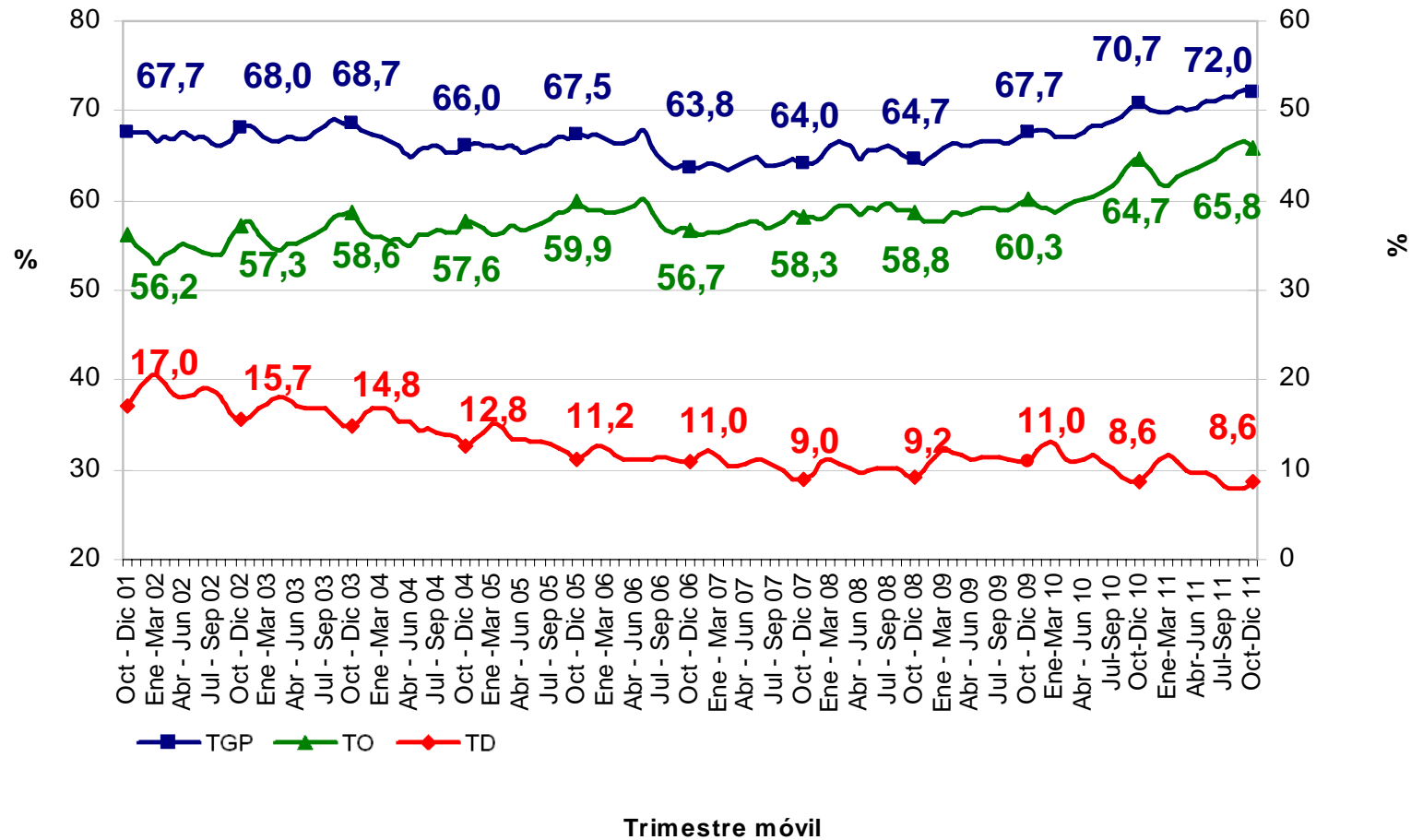


| BOGOTÁ | Variación estadísticamente significativa | LIMITE INFERIOR | LIMITE SUPERIOR | ERROR RELATIVO |
|--------|--|-----------------|-----------------|----------------|
| TD | No | 7,8 | 9,5 | 5,0 |
| TO | No | 64,7 | 66,9 | 0,9 |
| TGP | No | 70,9 | 73,0 | 0,7 |

Fuente DANE, Equipo Diseños Muestrales

Tasa global de participación, ocupación y desempleo

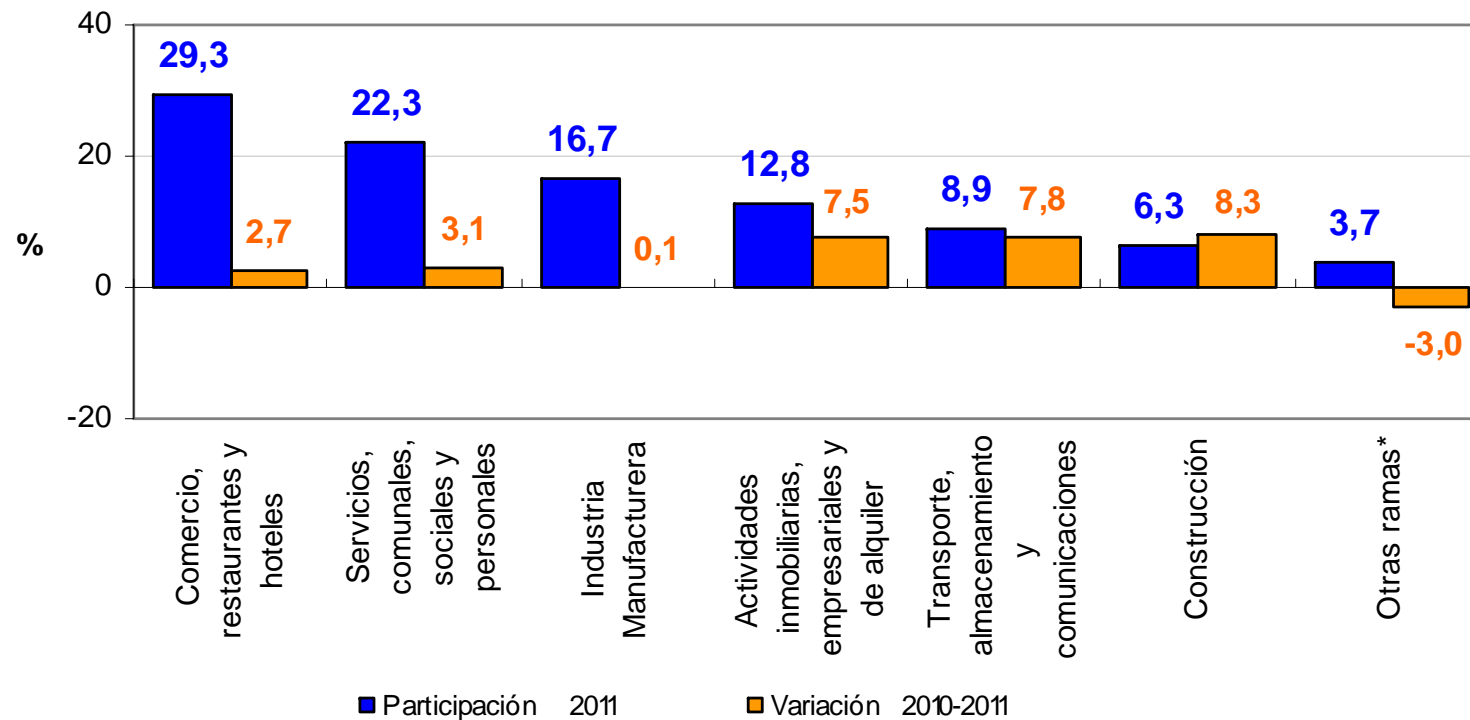
Bogotá, Trimestre Octubre - Diciembre de 2011



Distribución porcentual y variación de la población ocupada, según ramas de actividad

Bogotá

Trimestre Octubre - Diciembre de 2011



Fuente: GEIH - DANE

*Otras ramas: Agricultura, ganadería, caza, silvicultura y pesca; explotación de minas y canteras, suministro de electricidad, gas y agua e intermediación financiera.

Nota: La suma de las participaciones puede diferir de 100% por la no inclusión de la categoría "no informa" y por efecto de decimales.

Bogotá Resultados en miles

| Poblaciones | Octubre - Diciembre | | Variación | |
|--------------------------------|---------------------|-------|-----------|------|
| | 2010 | 2011 | Absoluta | % |
| Ocupados | 3.848 | 3.983 | 136 | 3,5 |
| Desocupados | 361 | 376 | 15 | 4,2 |
| Inactivos | 1.743 | 1.698 | -45 | -2,6 |
| Subempleados Subjetivos | 1.404 | 1.565 | 160 | 11,4 |
| Subempleados Objetivos | 599 | 631 | 33 | 5,5 |

Fuente: DANE; GEIH

Nota: Resultado en miles. Por efecto de redondeo en miles los totales pueden diferir ligeramente

Nota: Datos expandidos con las proyecciones de población elaboradas, con base en los resultados del censo 2005

| BOGOTÁ | LIMITE INFERIOR | LIMITE SUPERIOR | ERROR RELATIVO |
|-------------------------|-----------------|-----------------|----------------|
| Ocupados | 3.916 | 4.050 | 0,9 |
| Desocupados | 339 | 413 | 5,1 |
| Inactivos | 1.635 | 1.761 | 1,9 |
| Subempleados Subjetivos | 1.484 | 1.645 | 2,6 |
| Subempleados objetivos | 575 | 687 | 4,5 |

Fuente DANE, Equipo Diseños Muestrales

Para tomar decisiones



Gracias