

Principales resultados de mercado laboral

Enero de 2010

Resultados Nuevo Marco 2005.

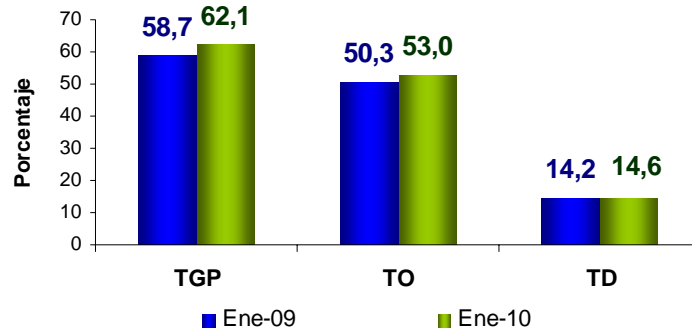
Datos expandidos con proyecciones de población, elaboradas con base en los resultados del censo 2005.

Febrero 26 de 2010

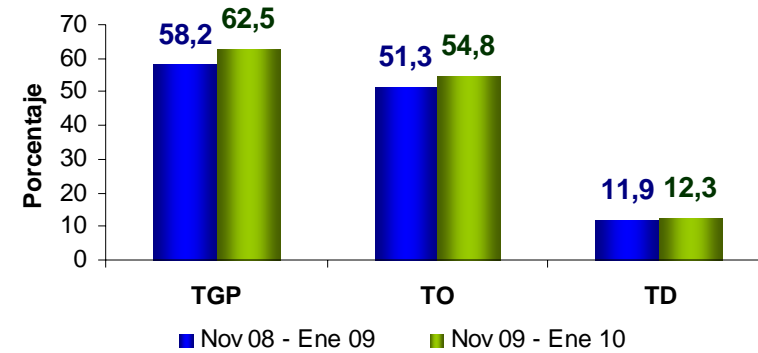
Nota: En los dominios de estudio total nacional, total cabecera y total resto, no se incluye la población de los nuevos departamentos (Constitución de 1991), por lo cual la población de la ciudad de San Andrés no está sumada.

Tasa Global de Participación, Ocupación y Desempleo Total Nacional

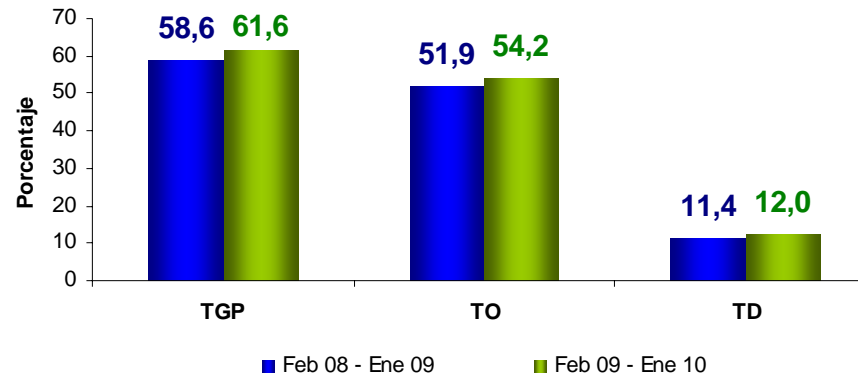
MENSUAL



TRIMESTRE MÓVIL

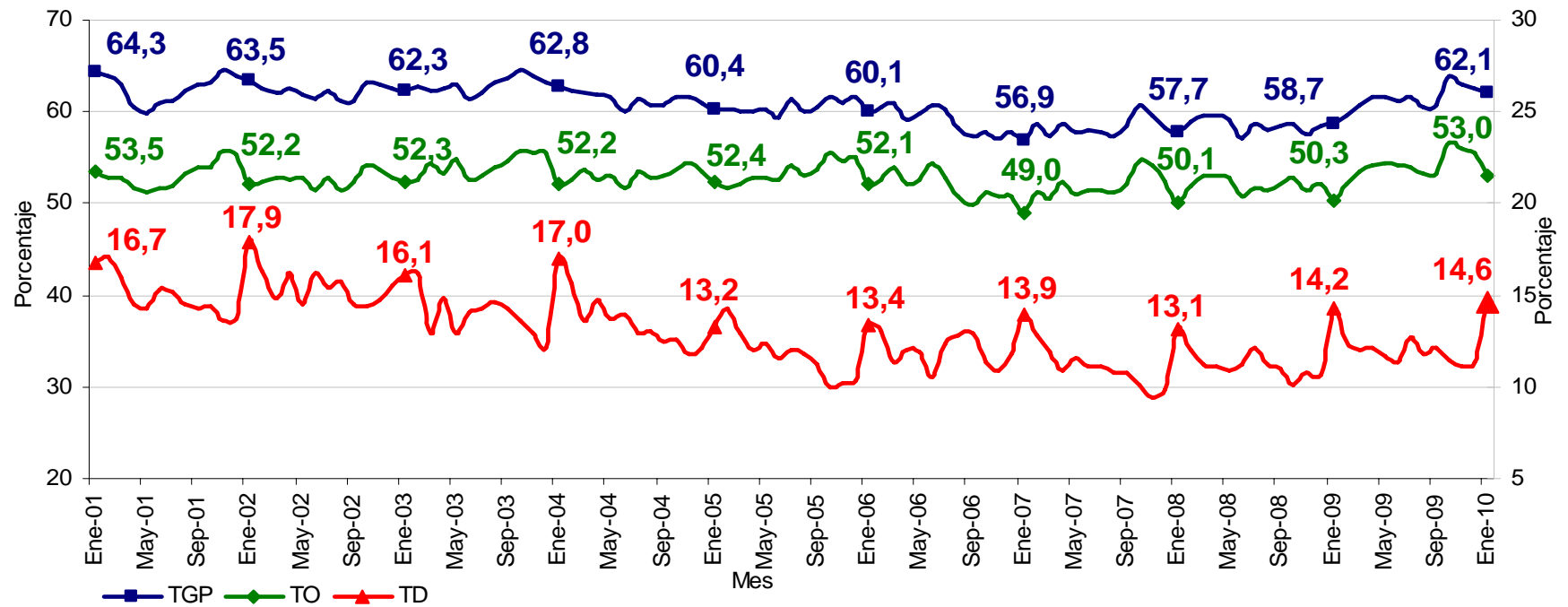


DOCE MESES



Datos expandidos con proyecciones de población elaboradas, con base en los resultados del censo 2005

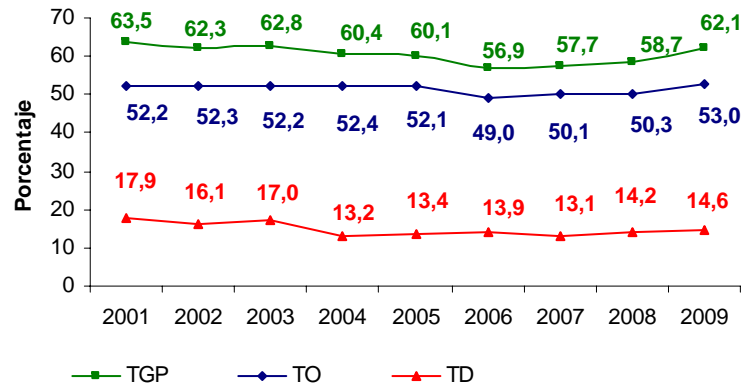
Tasa global de participación, ocupación y desempleo Total nacional, Enero 2001 – 2010



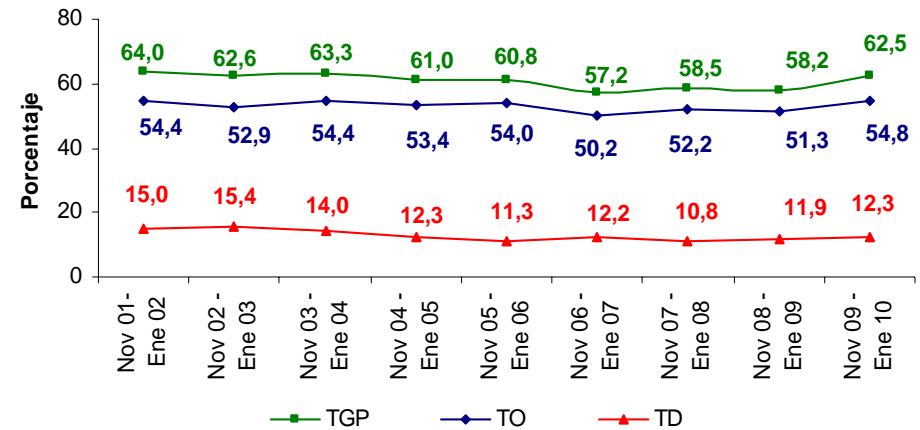
TOTAL NACIONAL	Variación estadísticamente significativa	Límite Inferior	Límite Superior	Error Relativo
TD	No	13.9	15.3	2.52
TO	Si	52.2	53.8	0.76
TGP	Si	61.4	62.8	0.59

Tasa Global de Participación, Ocupación y Desempleo Total Nacional

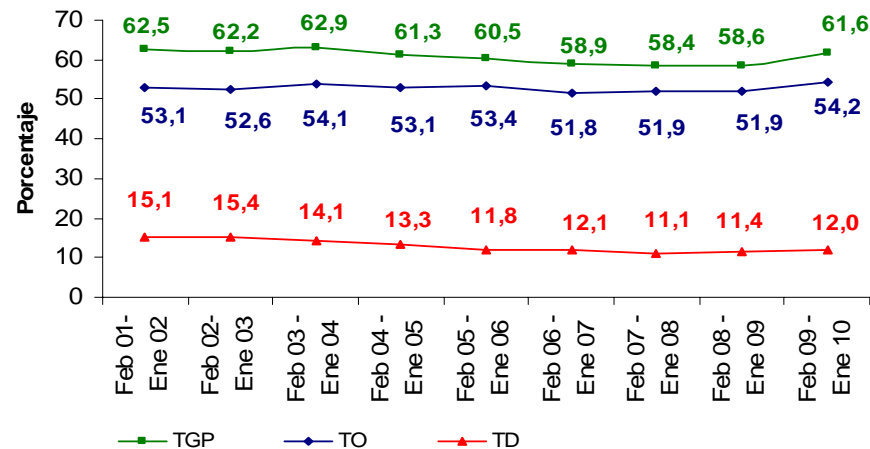
MENSUAL ENERO



TRIMESTRE MÓVIL



DOCE MESES

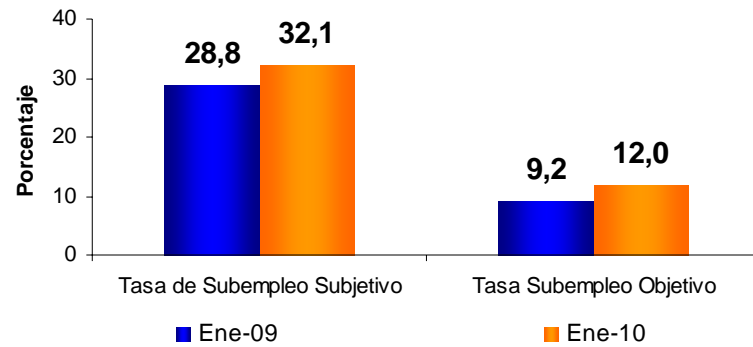


Datos expandidos con proyecciones de población elaboradas, con base en los resultados del censo 2005

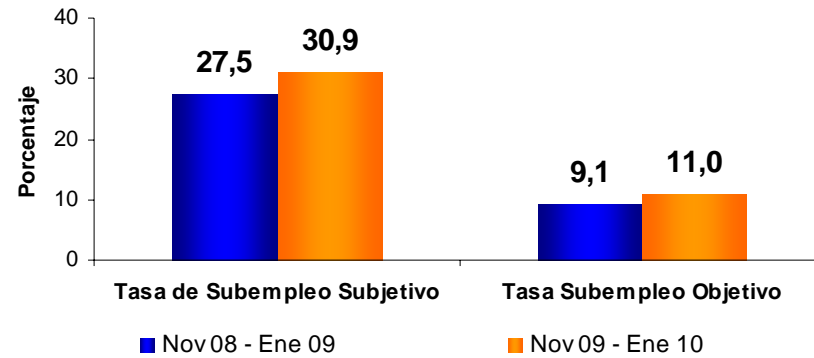


Tasa de Subempleo subjetivo y objetivo Total Nacional

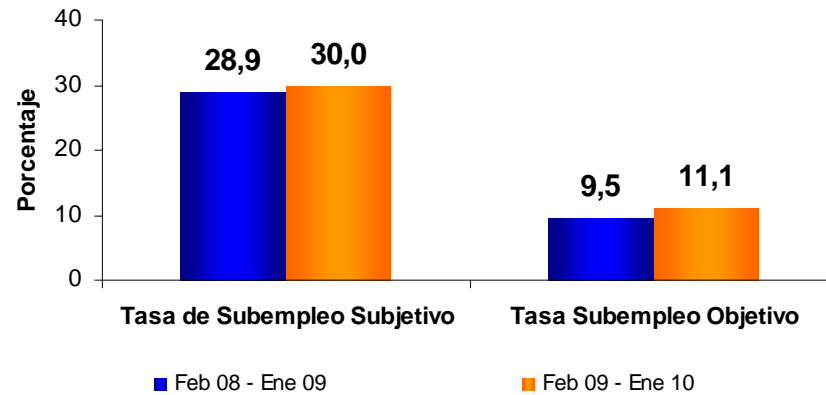
MENSUAL



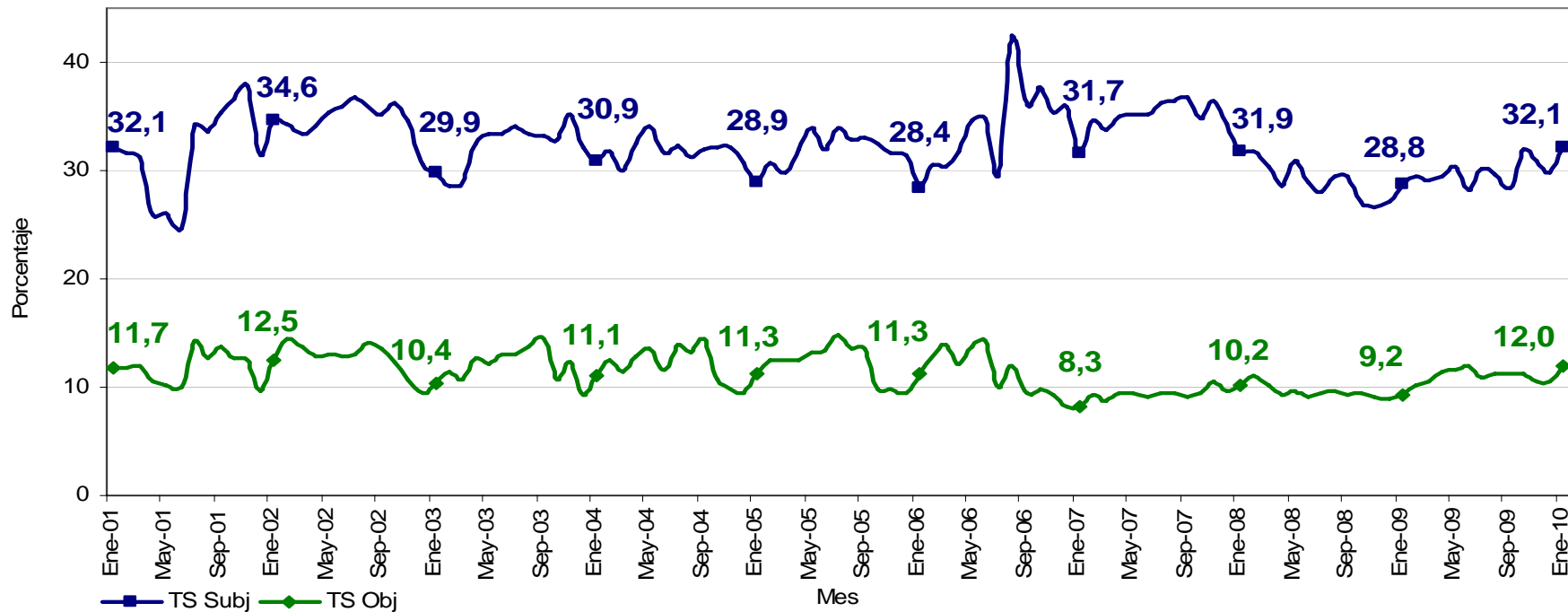
TRIMESTRE MÓVIL



DOCE MESES



Tasa de subempleo subjetivo y objetivo Total nacional, Enero 2001 – 2010

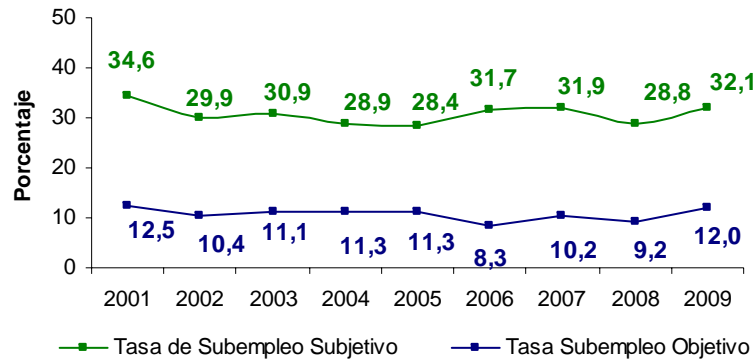


El **subempleo subjetivo** se refiere al simple deseo manifestado por el trabajador de mejorar sus ingresos, el número de horas trabajadas o tener una labor más propia de sus personales competencias.

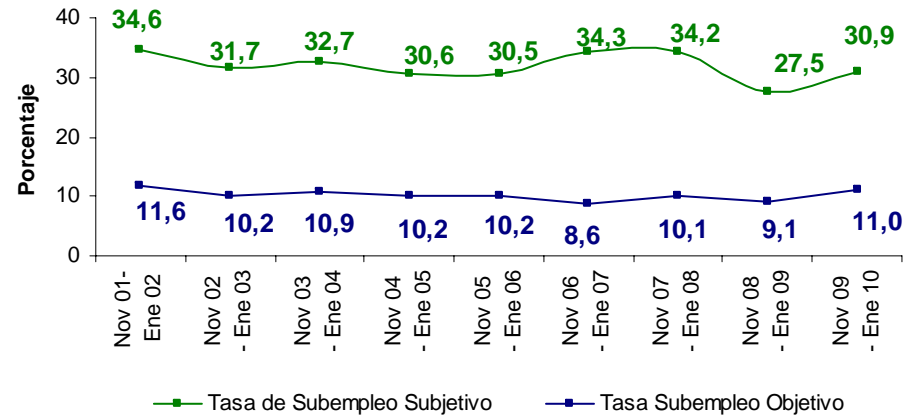
El **subempleo objetivo** comprende a quienes tienen el deseo, pero además han hecho una gestión para materializar su aspiración y están en disposición de efectuar el cambio.

Tasa de Subempleo subjetivo y objetivo Total Nacional

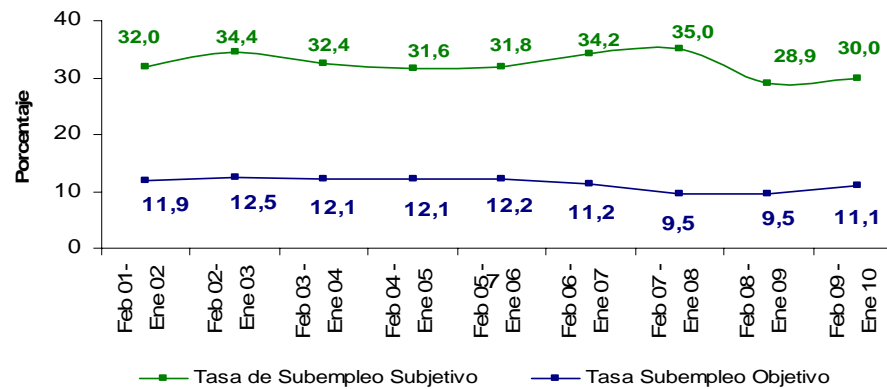
MENSUAL ENERO



TRIMESTRE MÓVIL

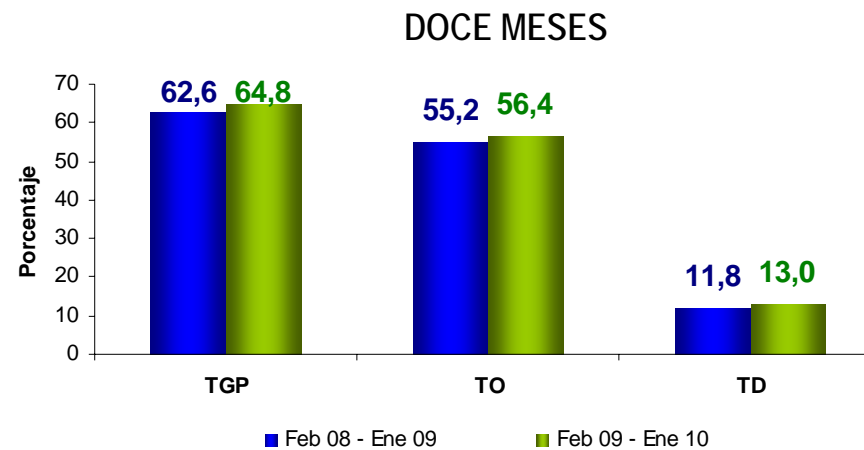
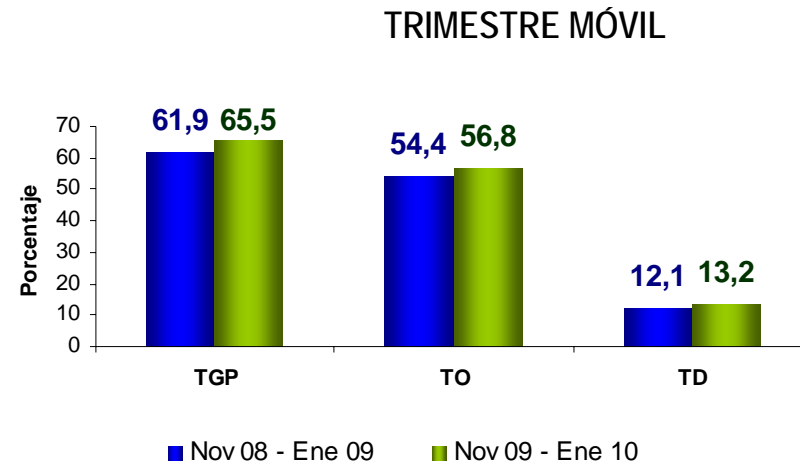
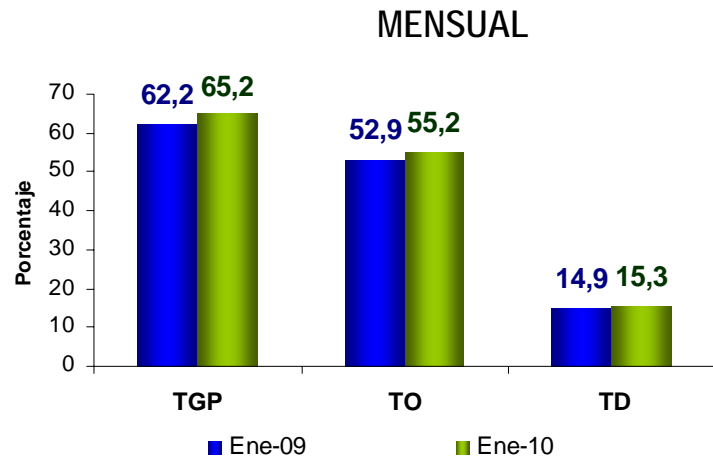


DOCE MESES



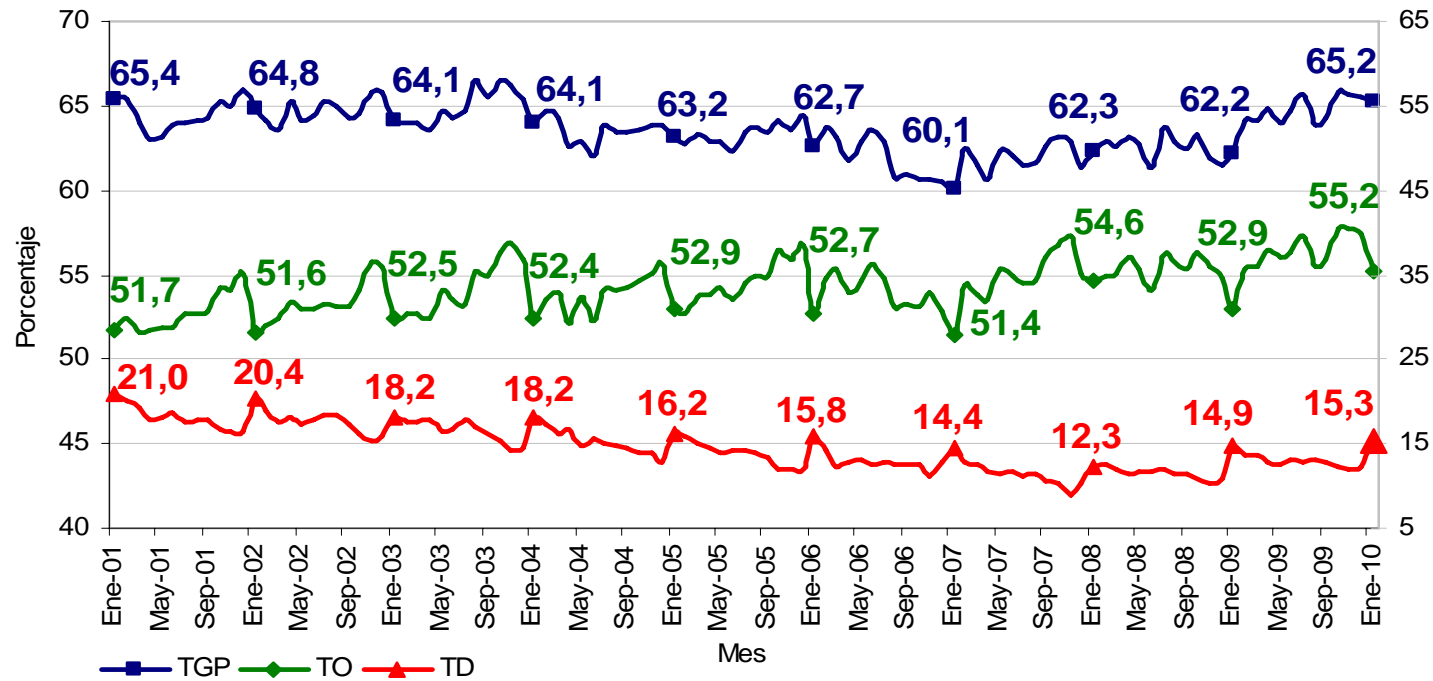
Datos expandidos con proyecciones de población elaboradas, con base en los resultados del censo 2005

Tasa Global de Participación, Ocupación y Desempleo Total 13 áreas



Datos expandidos con proyecciones de población elaboradas, con base en los resultados del censo 2005

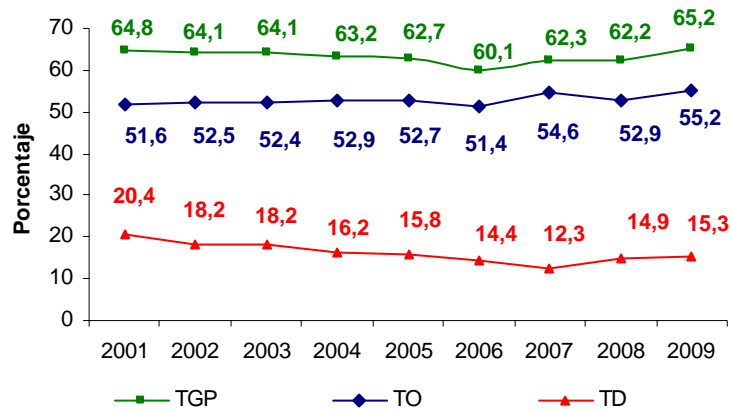
Tasa global de participación, ocupación y desempleo Total 13 áreas, Enero 2001 – 2010



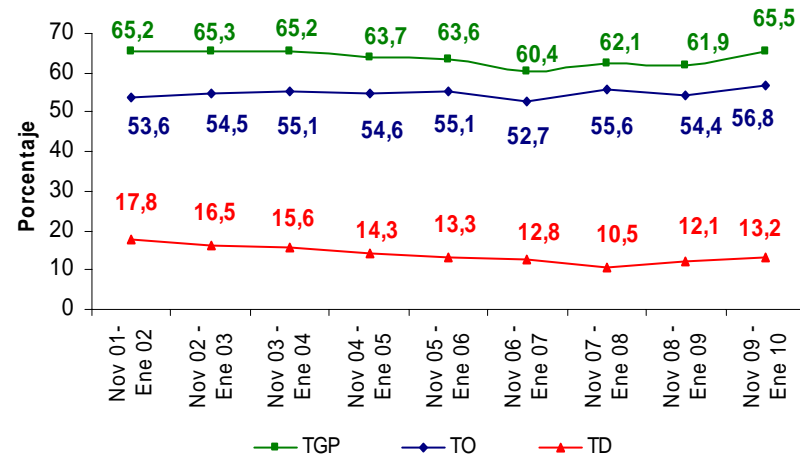
TOTAL 13 AREAS	Variación estadísticamente significativa	Límite Inferior	Límite Superior	Error Relativo
TD	No	14.4	16.2	3.08
TO	Si	54.4	56.1	0.82
TGP	Si	64.4	66.0	0.60

Tasa Global de Participación, Ocupación y Desempleo Total 13 áreas

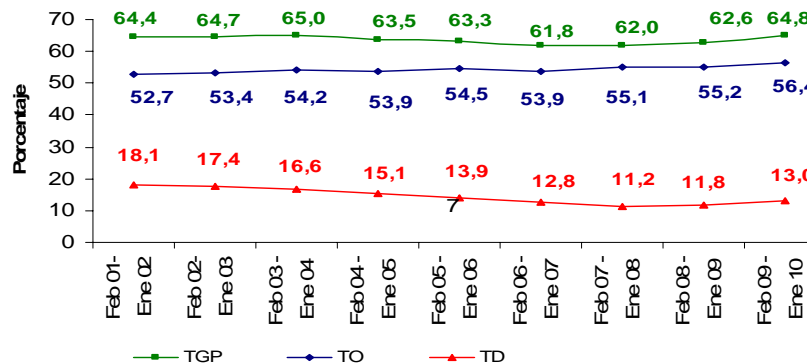
MENSUAL ENERO



TRIMESTRE MÓVIL



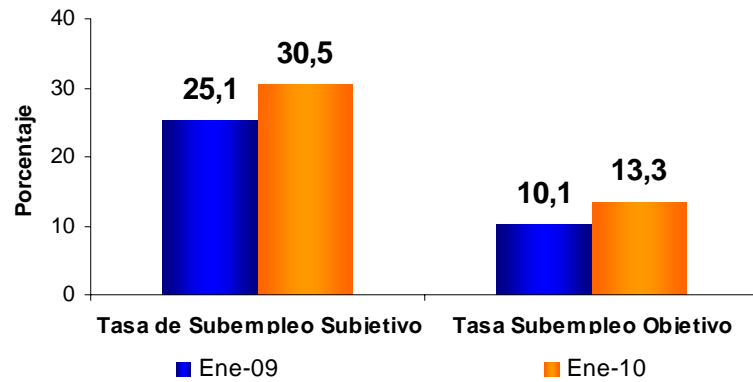
DOCE MESES



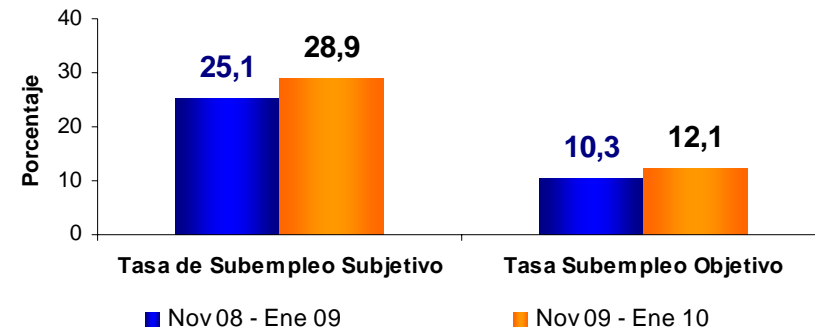


Tasa de Subempleo subjetivo y objetivo Total 13 áreas

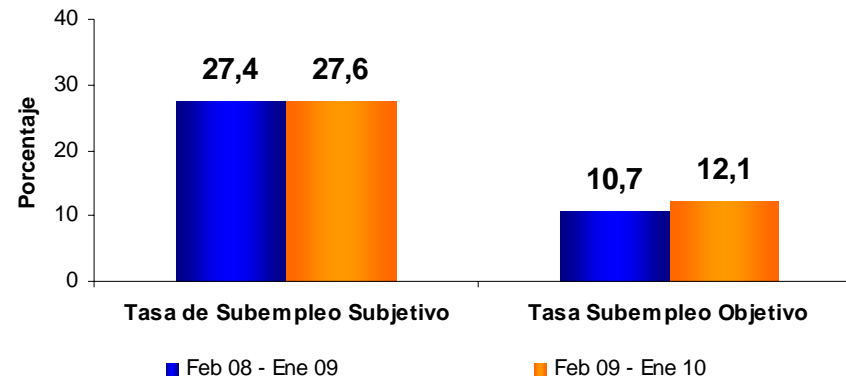
MENSUAL



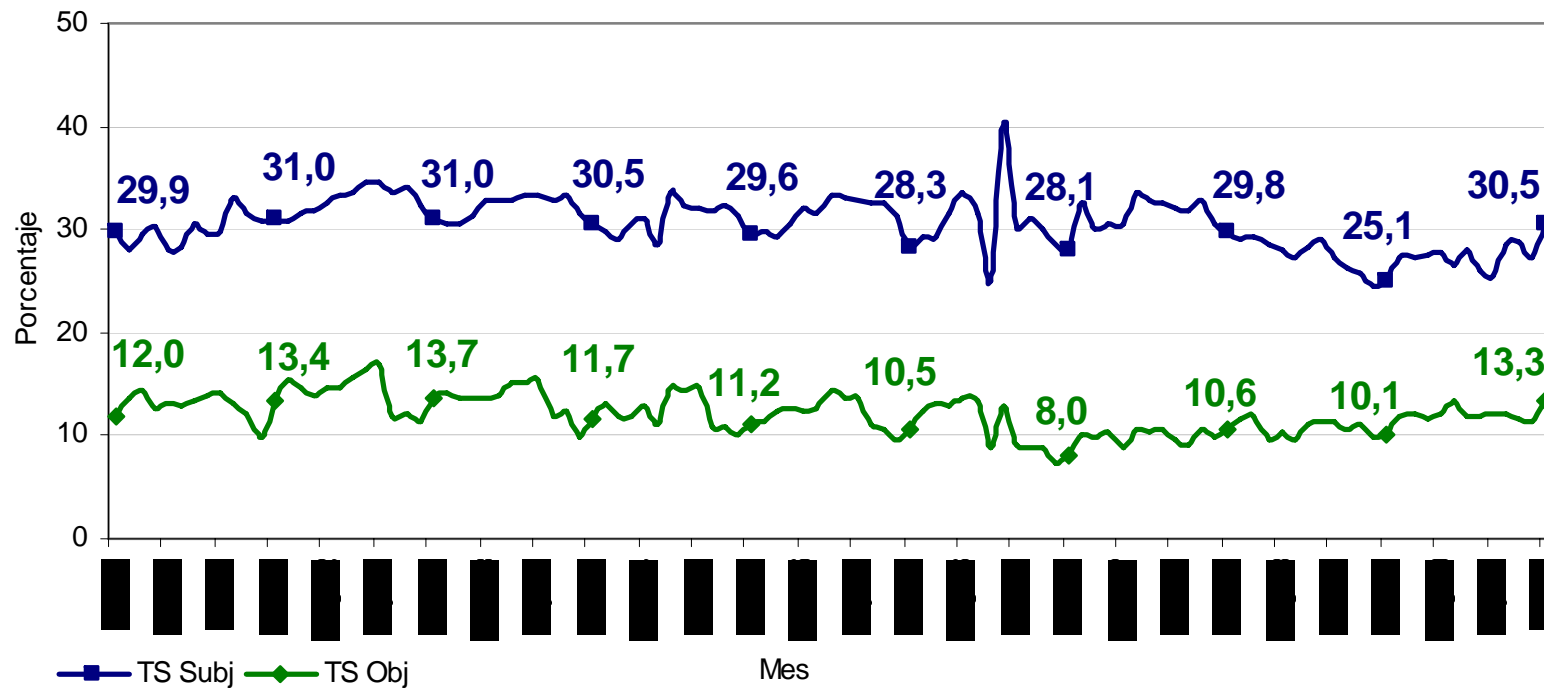
TRIMESTRE MÓVIL



DOCE MESES



Tasa de subempleo subjetivo y objetivo Total 13 áreas - Enero 2001 – 2010

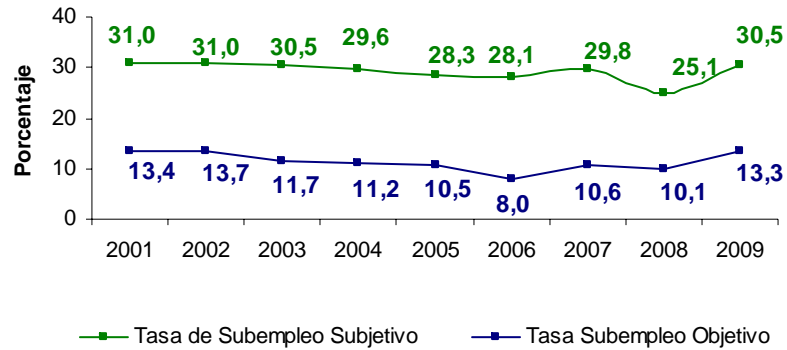


El **subempleo subjetivo** se refiere al simple deseo manifestado por el trabajador de mejorar sus ingresos, el número de horas trabajadas o tener una labor más propia de sus personales competencias.

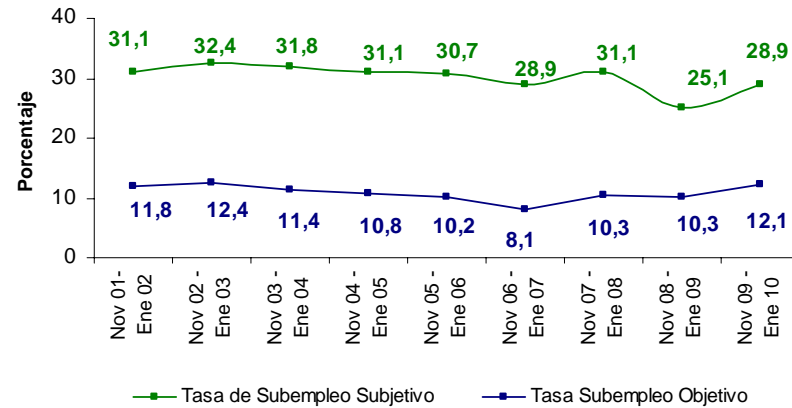
El **subempleo objetivo** comprende a quienes tienen el deseo, pero además han hecho una gestión para materializar su aspiración y están en disposición de efectuar el cambio.

Tasa de Subempleo subjetivo y objetivo Total 13 áreas

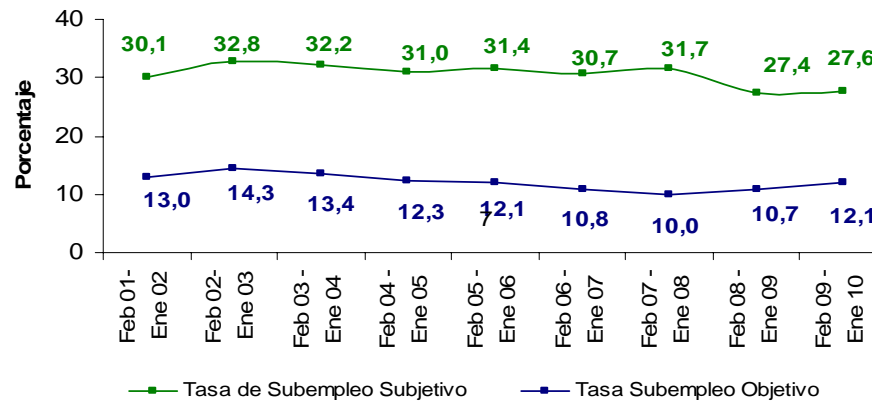
MENSUAL ENERO



TRIMESTRE MÓVIL

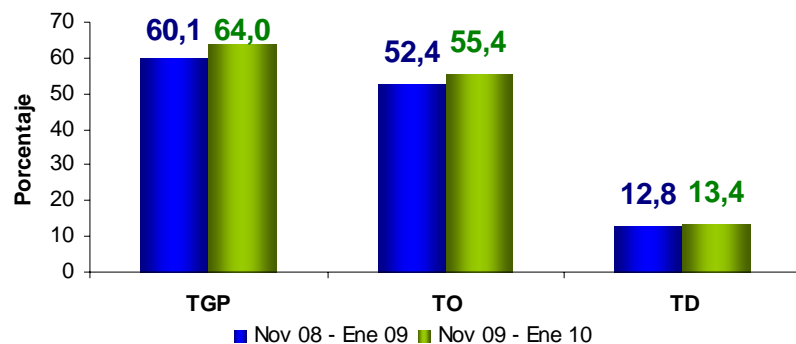


DOCE MESES

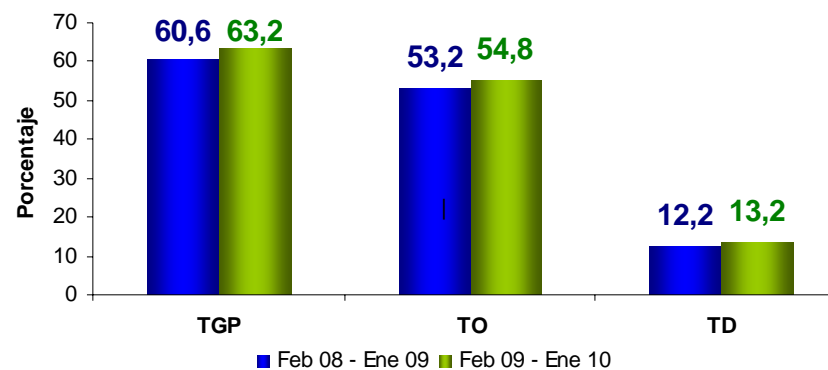


Tasa Global de Participación, Ocupación y Desempleo Cabecera

TRIMESTRE MÓVIL

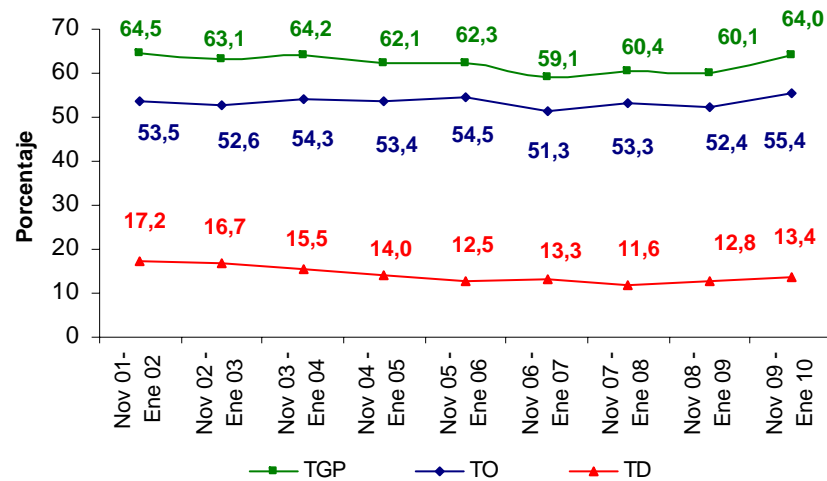


DOCE MESES

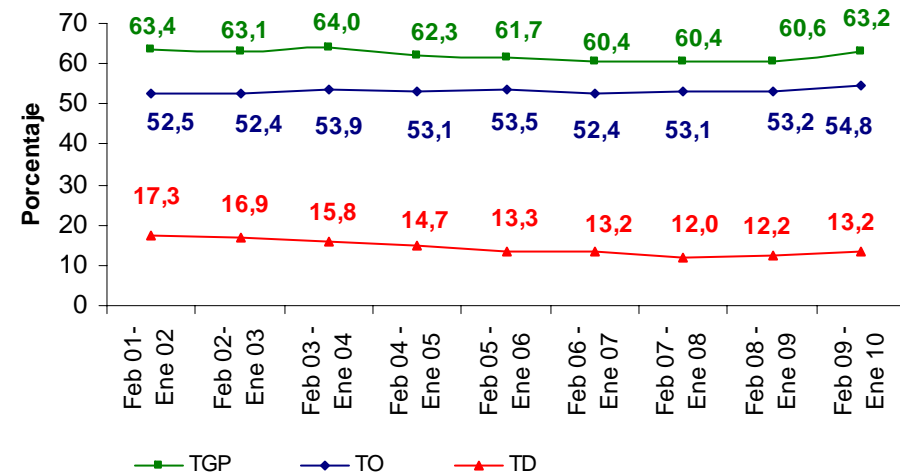


Tasa Global de Participación, Ocupación y Desempleo Cabecera

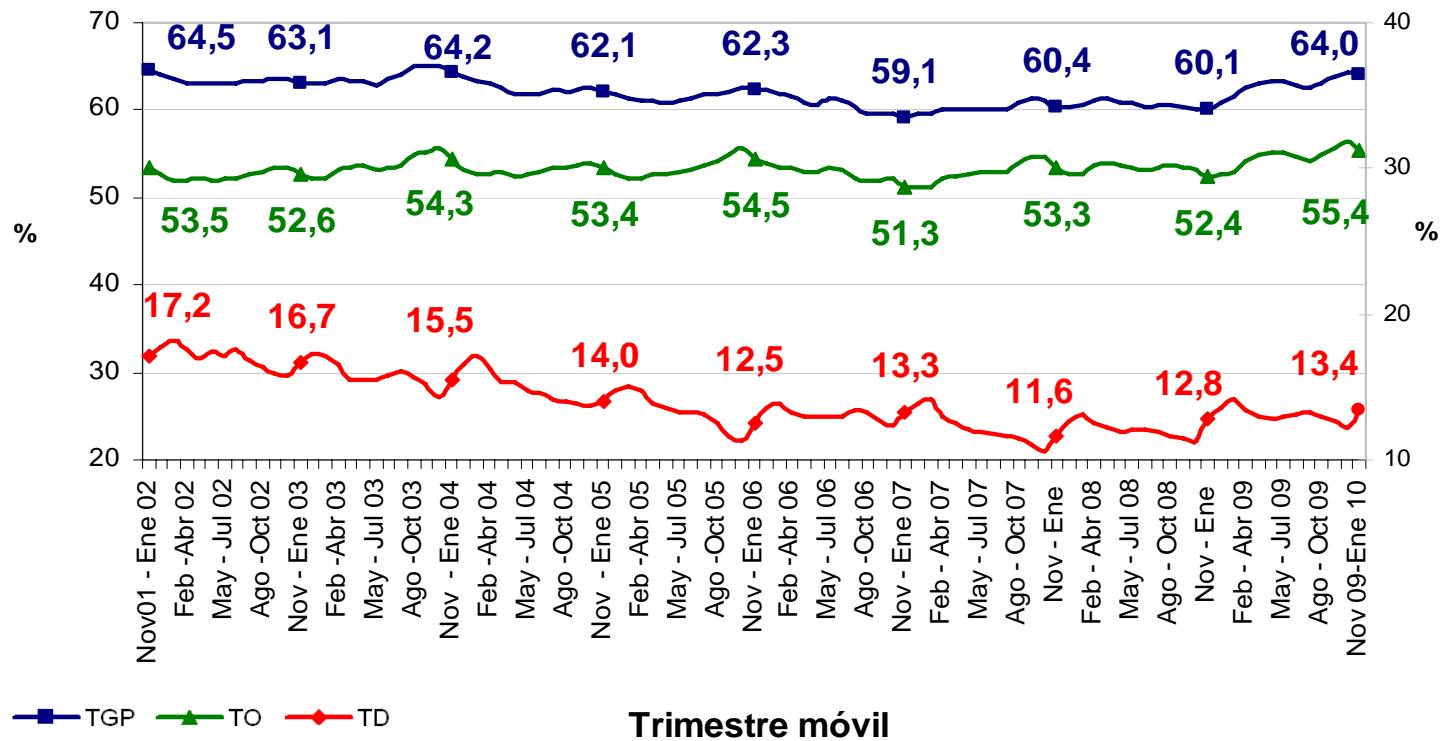
TRIMESTRE MÓVIL



DOCE MESES

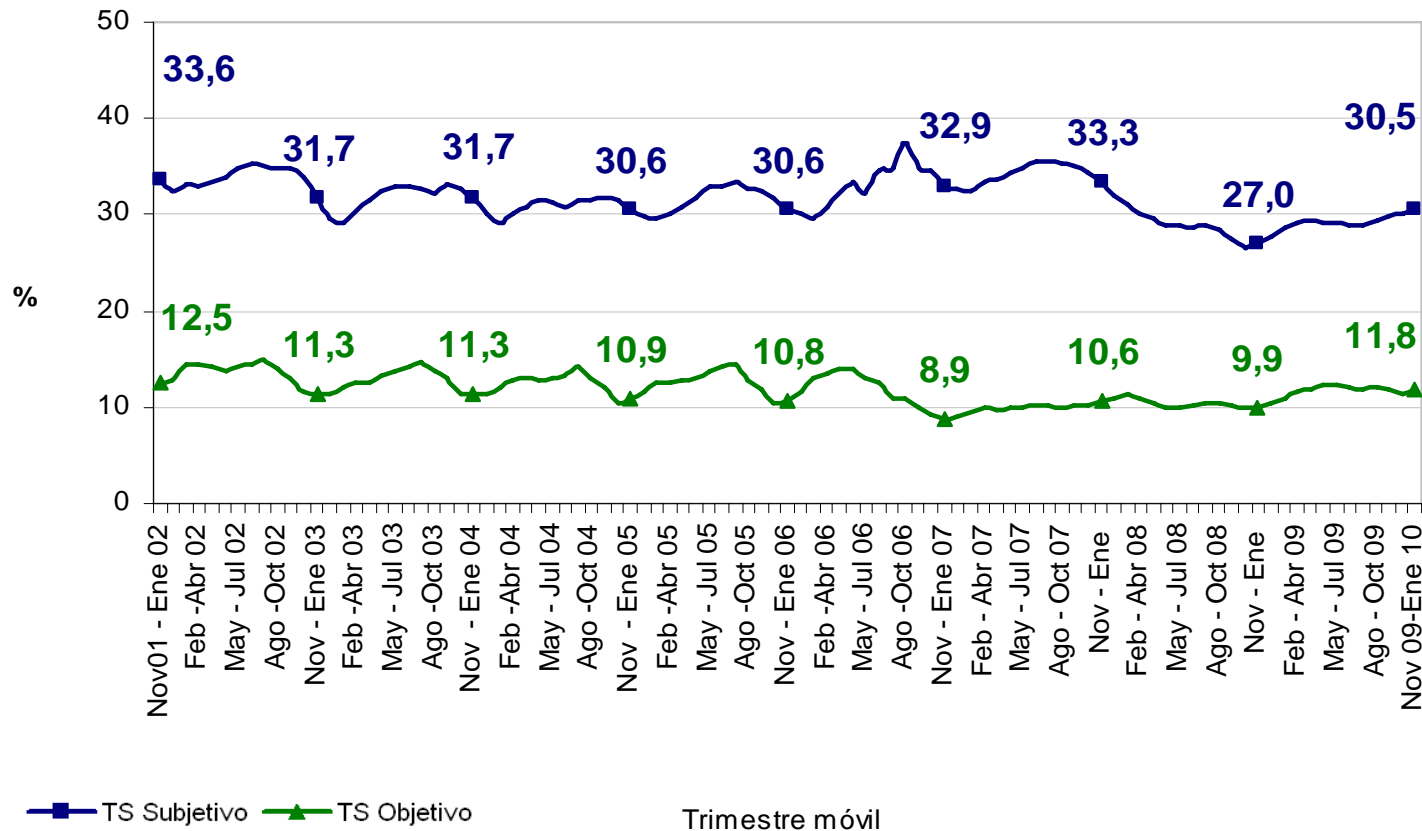


Tasa global de participación, ocupación y desempleo Cabecera Trimestre móvil Noviembre - Enero (2001 - 2010)



CABECERA	Variación estadísticamente significativa	Límite		Error Relativo
		Inferior	Superior	
TD	No	13.0	13.9	1.67
TO	Si	54.9	55.8	0.40
TGP	Si	63.5	64.4	0.34

Tasa de subempleo subjetivo y objetivo Cabeceras, Trimestre móvil Noviembre - Enero (2001 - 2010)

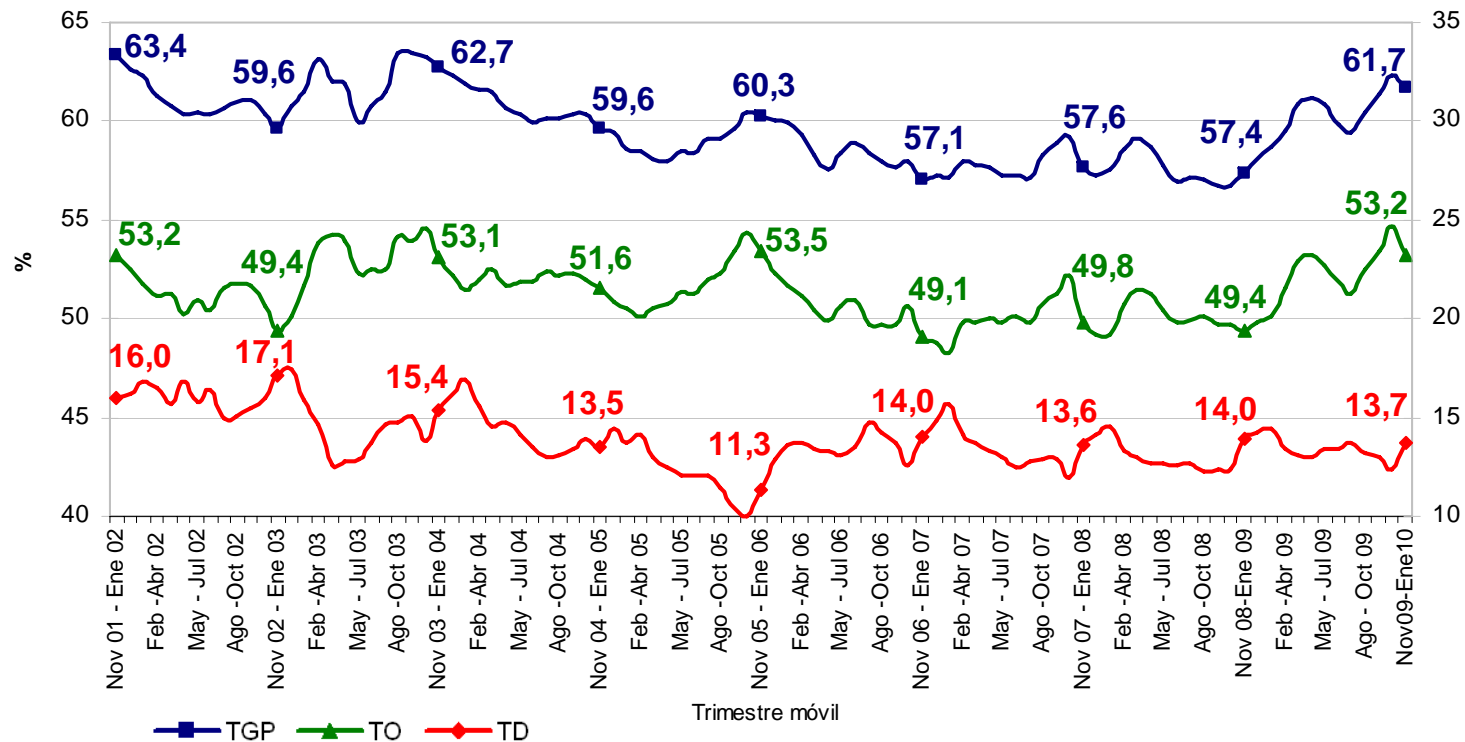


El **subempleo subjetivo** se refiere al simple deseo manifestado por el trabajador de mejorar sus ingresos, el número de horas trabajadas o tener una labor más propia de sus personales competencias.

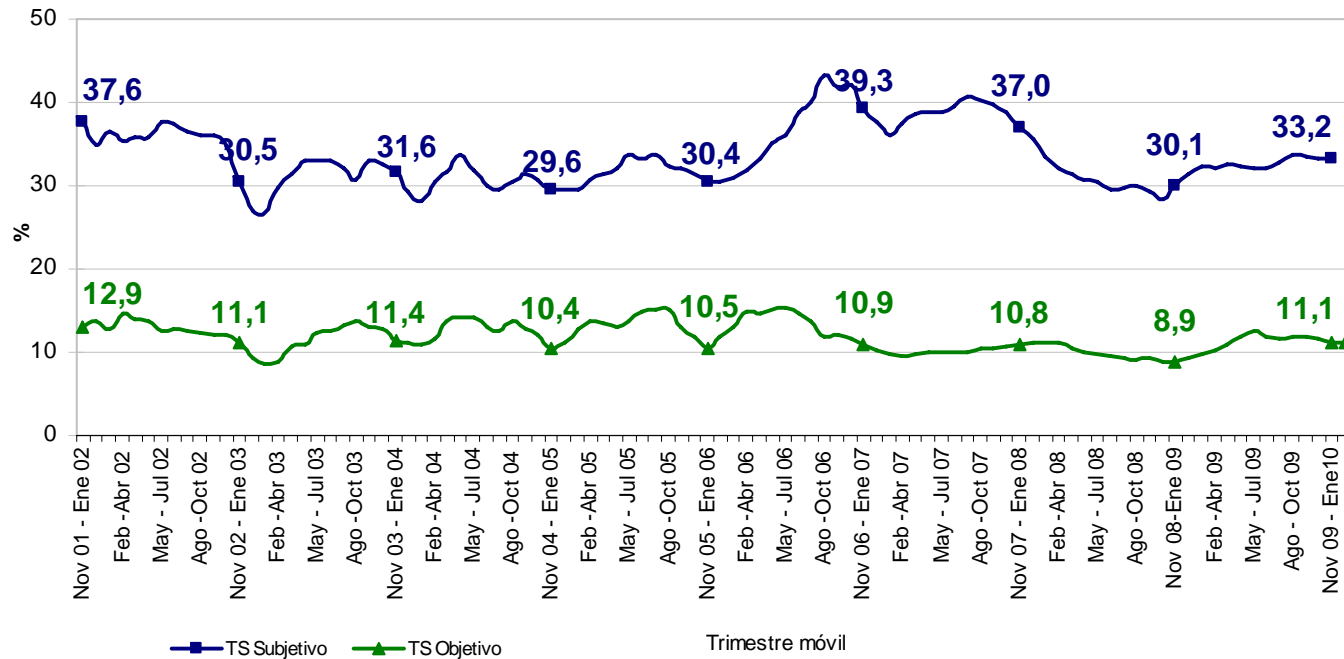
El **subempleo objetivo** comprende a quienes tienen el deseo, pero además han hecho una gestión para materializar su aspiración y están en disposición de efectuar el cambio.

Tasa global de participación, ocupación y desempleo Cabecera sin 13 áreas,

Trimestre móvil Noviembre - Enero (2001 - 2010)

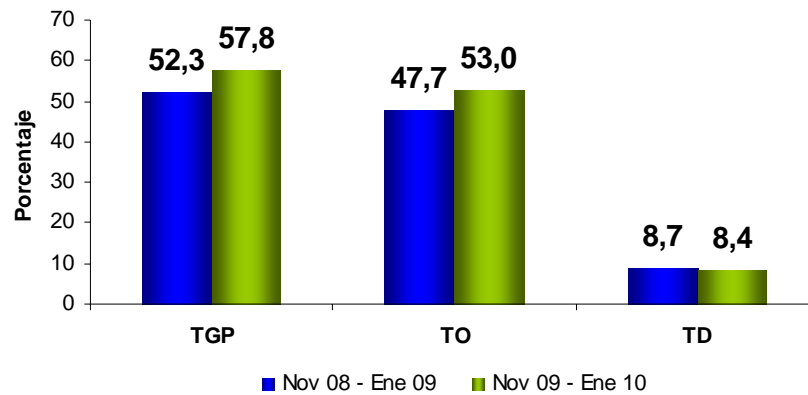


Tasa de subempleo subjetivo y objetivo Cabecera sin 13 áreas, Trimestre móvil Noviembre - Enero (2001 - 2010)

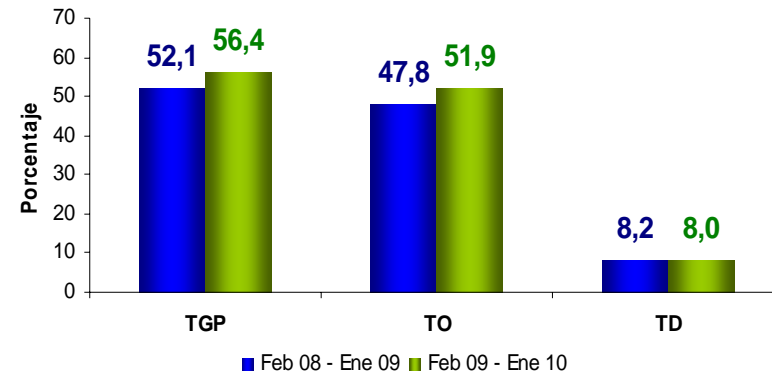


Tasa Global de Participación, Ocupación y Desempleo Resto

TRIMESTRE MÓVIL

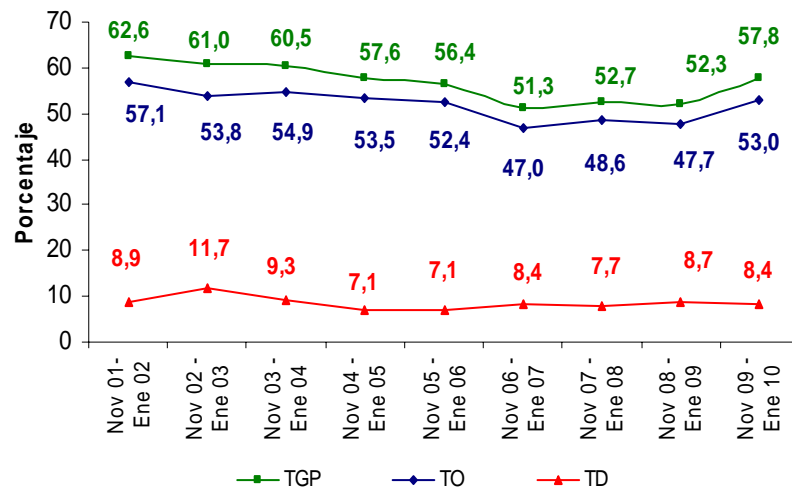


DOCE MESES

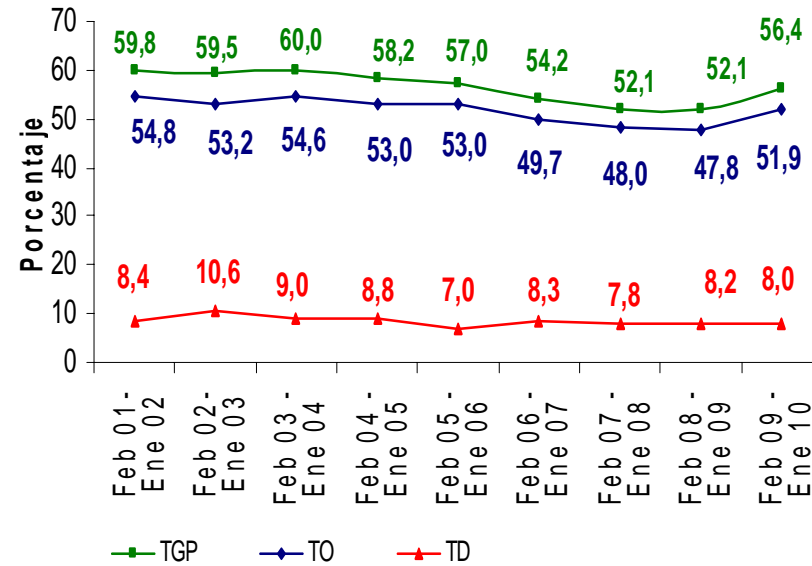


Tasa Global de Participación, Ocupación y Desempleo Resto

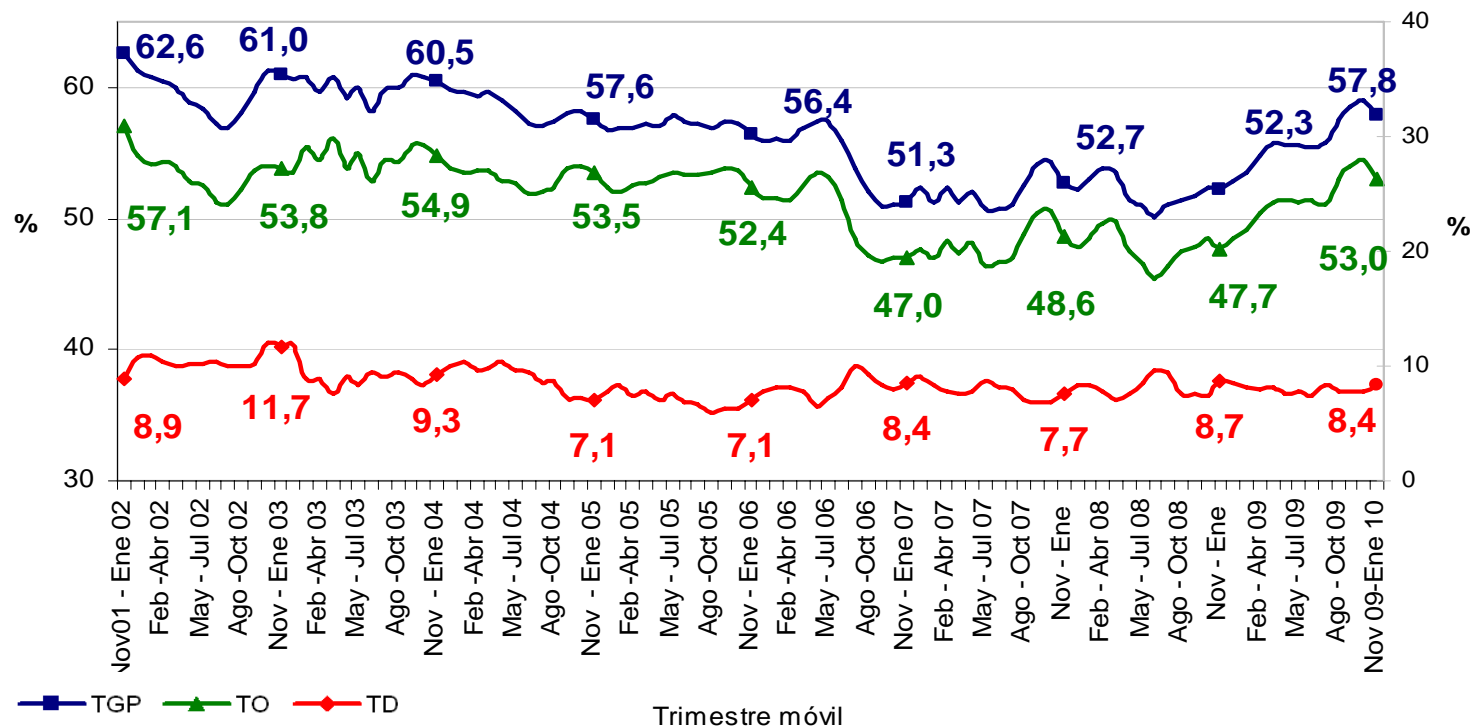
TRIMESTRE MÓVIL



DOCE MESES

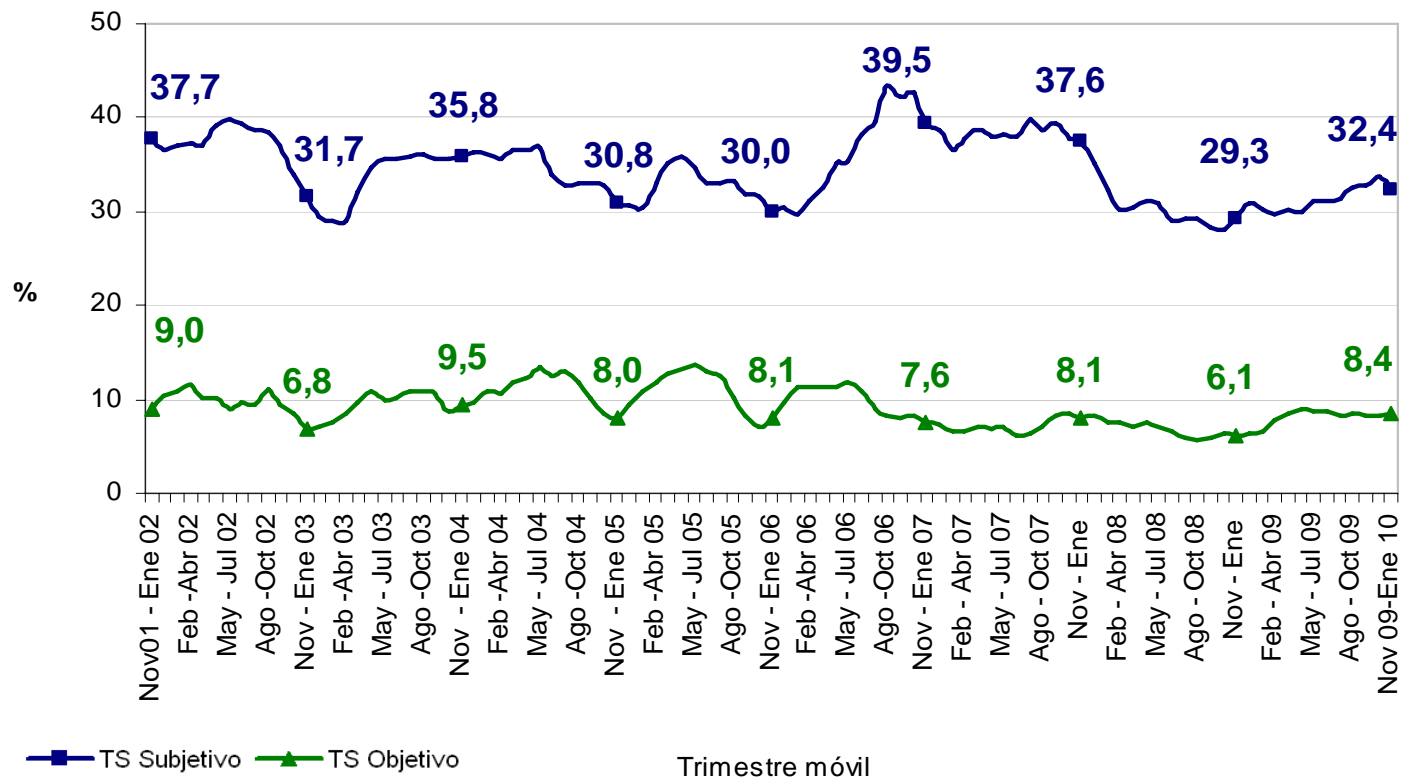


Tasa global de participación, ocupación y desempleo Resto Trimestre móvil Noviembre - Enero (2001 - 2010)



RESTO	Variación estadísticamente significativa	Límite		Error
		Inferior	Superior	Relativo
TD	No	7.6	9.2	4.61
TO	Si	52.0	54.0	0.96
TGP	Si	56.9	58.7	0.79

Tasa de subempleo subjetivo y objetivo Resto, Trimestre móvil Noviembre - Enero (2001 - 2010)



El **subempleo subjetivo** se refiere al simple deseo manifestado por el trabajador de mejorar sus ingresos, el número de horas trabajadas o tener una labor más propia de sus personales competencias.

El **subempleo objetivo** comprende a quienes tienen el deseo, pero además han hecho una gestión para materializar su aspiración y están en disposición de efectuar el cambio.

Población ocupada, desocupada, inactiva y subempleada Total nacional - Enero (2009 – 2010)

Población Total Nacional	Enero		Variación	
	2009	2010	Absoluta	%
Ocupados	17 063	18 276	1 213	7,1
Desocupados	2 830	3 128	298	10,5
Inactivos	14 022	13 065	-957	-6,8
Subempleados Subjetivos	5 727	6 861	1 134	19,8
Subempleados Objetivos	1 836	2 569	734	40,0

Fuente: DANE; GEIH

Nota: Resultado en miles. Por efecto de redondeo en miles los totales pueden diferir ligeramente

Nota: Datos expandidos con proyecciones de población elaboradas con base en los resultados del Censo 2005

TOTAL NACIONAL	Límite Inferior	Límite Superior	Error Relativo
Ocupados	18 005	18 547	0.76
Desocupados	2 972	3 283	2.53
Inactivos	12 819	13 311	0.96
Subempleados subjetivos	6 629	7 094	1.73
Subempleados Objetivos	2 430	2 708	2.76

Fuente DANE, Equipo Diseños Muestrales

Población ocupada, desocupada, inactiva y subempleada Total 13 áreas – Enero (2009 – 2010)

Población Total 13 áreas	Enero		Variación	
	2009	2010	Absoluta	%
Ocupados	8 288	8 802	515	6,2
Desocupados	1 447	1 589	142	9,8
Inactivos	5 919	5 545	-374	-6,3
Subempleados Subjetivos	2 443	3 167	724	29,6
Subempleados Objetivos	979	1 384	404	41,3

Fuente: DANE; GEIH

Nota: Resultado en miles. Por efecto de redondeo en miles los totales pueden diferir ligeramente

Nota: Datos expandidos con proyecciones de población elaboradas con base en los resultados del Censo 2005

TOTAL 13 AREAS	Límite Inferior	Límite Superior	Error Relativo
Ocupados	8 661	8 944	0.82
Desocupados	1 492	1 686	3.13
Inactivos	5 423	5 666	1.12
Subempleados subjetivos	3 027	3 307	2.25
Subempleados Objetivos	1 295	1 473	3.28

Fuente DANE, Equipo Diseños Muestrales

Población ocupada, desocupada, inactiva y subempleada Total Nacional, Trimestre móvil Noviembre - Enero (2009 – 2010)

Población Total Nacional	Noviembre -Enero		Variación	
	2009	2010	Absoluta	%
Ocupados	17 370	18 867	1 497	8,6
Desocupados	2 344	2 651	307	13,1
Inactivos	14 153	12 906	-1 248	-8,8
Subempleados Subjetivos	5 421	6 657	1 236	22,8
Subempleados Objetivos	1 794	2 373	579	32,3

Fuente: DANE; GEIH

Nota: Resultado en miles. Por efecto de redondeo en miles los totales pueden diferir ligeramente

Nota: Datos expandidos con proyecciones de población elaboradas con base en los resultados del Censo 2005

TOTAL NACIONAL	Límite Inferior	Límite Superior	Error Relativo
Ocupados	18 720	19 014	0.40
Desocupados	2 565	2 736	1.65
Inactivos	12 767	13 044	0.55
Subempleados subjetivos	6 515	6 799	1.09
Subempleados Objetivos	2 292	2 453	1.73

Población ocupada, desocupada, inactiva y subempleada Total 13 áreas Trimestre móvil Noviembre - Enero (2010 – 2010)

Población Total 13 áreas	Noviembre -Enero		Variación	
	2009	2010	Absoluta	%
Ocupados	8 502	9 038	536	6,3
Desocupados	1 165	1 378	212	18,2
Inactivos	5 963	5 497	-465	-7,8
Subempleados Subjetivos	2 429	3 008	579	23,8
Subempleados Objetivos	996	1 262	266	26,7

Fuente: DANE; GEIH

Nota: Resultado en miles. Por efecto de redondeo en miles los totales pueden diferir ligeramente

Nota: Datos expandidos con proyecciones de población elaboradas con base en los resultados del Censo 2005

TOTAL 13 AREAS	Límite Inferior	Límite Superior	Error Relativo
Ocupados	8 952	9 124	0.49
Desocupados	1 322	1 434	2.07
Inactivos	5 424	5 570	0.68
Subempleados subjetivos	2 925	3 091	1.41
Subempleados Objetivos	1 211	1 313	2.06

Fuente DANE, Equipo Diseños Muestrales

Indicadores de mercado laboral por ciudad ^(p) Trimestre móvil Noviembre 2009 - Enero 2010

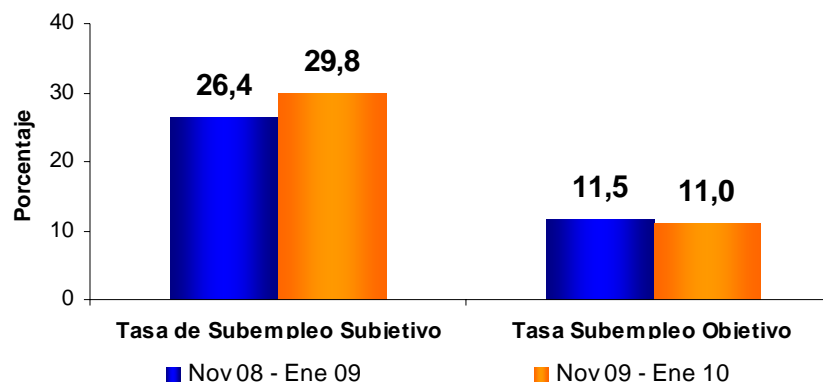
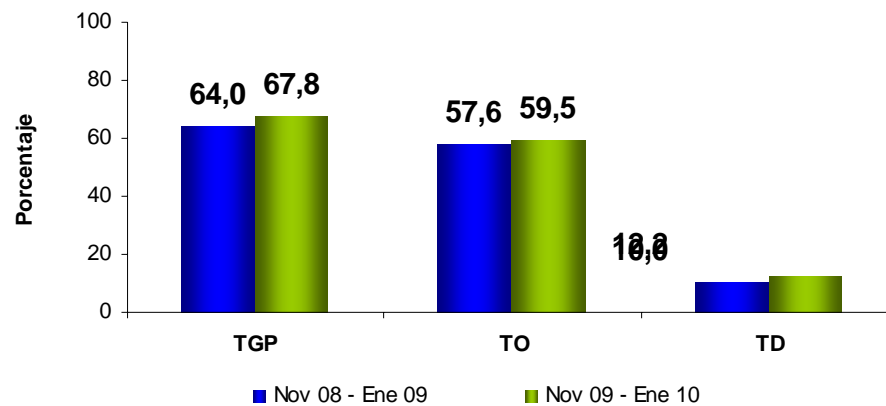
	DOMINIO	Noviembre 09 - Enero 10					
		TGP	TO	TS (subj)	TS (obj)	TD	
En valores							
<u>1.</u>	Pereira	64,2	50,9	25,7	11,5	20,6	>
<u>2.</u>	Manizales	59,1	48,9	25,7	10,1	17,2	>
<u>3.</u>	Pasto	67,6	56,2	40,8	21,0	16,8	>
<u>4.</u>	Ibagué	67,2	56,0	32,2	16,6	16,6	<
<u>5.</u>	Montería	66,8	56,1	26,7	11,9	16,0	>
<u>6.</u>	Medellín	64,7	54,8	26,6	13,1	15,2	>
<u>7.</u>	Cúcuta	62,3	53,1	30,2	11,5	14,8	>
<u>8.</u>	Cartagena	55,6	47,9	23,7	14,7	13,9	>
9.	Total 13 áreas	65,5	56,8	28,9	12,1	13,2	>
<u>10.</u>	Cali	67,8	59,1	37,1	15,4	12,8	<
<u>11.</u>	Bogotá, D.C.	67,8	59,5	29,8	11,0	12,2	>
<u>12.</u>	Villavicencio	66,2	58,4	28,9	14,0	11,8	>
<u>13.</u>	Bucaramanga	69,3	62,0	31,4	11,3	10,6	>
<u>14.</u>	Barranquilla	58,5	53,2	15,1	6,4	9,0	<

Fuente: GEIH

(p): Resultados Preliminares



Bogotá

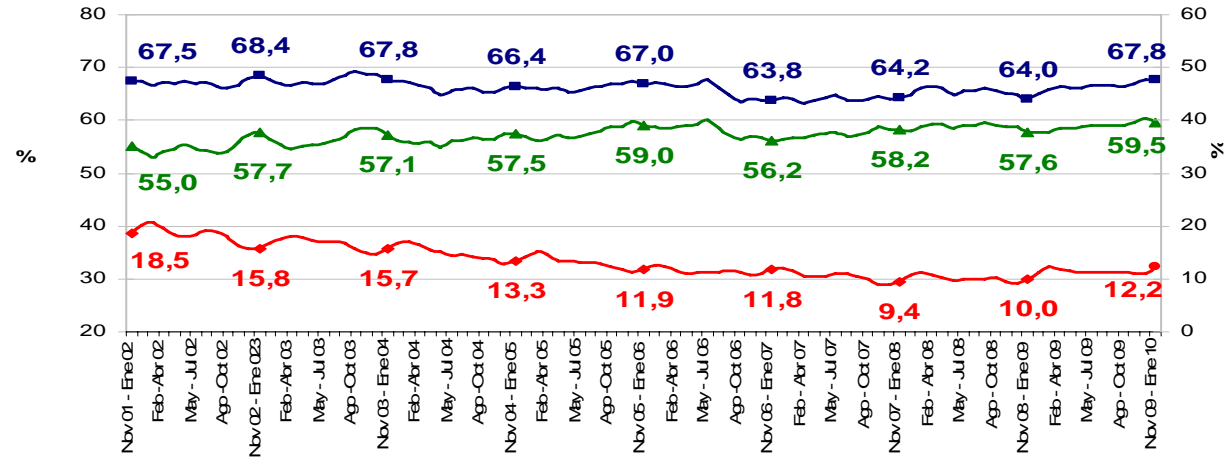


BOGOTA	Variación estadísticamente significativa	LIMITE INFERIOR	LIMITE SUPERIOR	ERROR RELATIVO
TD	Si	10	12,1	4,9
TO	No	59,1	61,4	1
TGP	Si	66,7	68,7	0,8

Fuente DANE, Equipo Diseños Muestrales

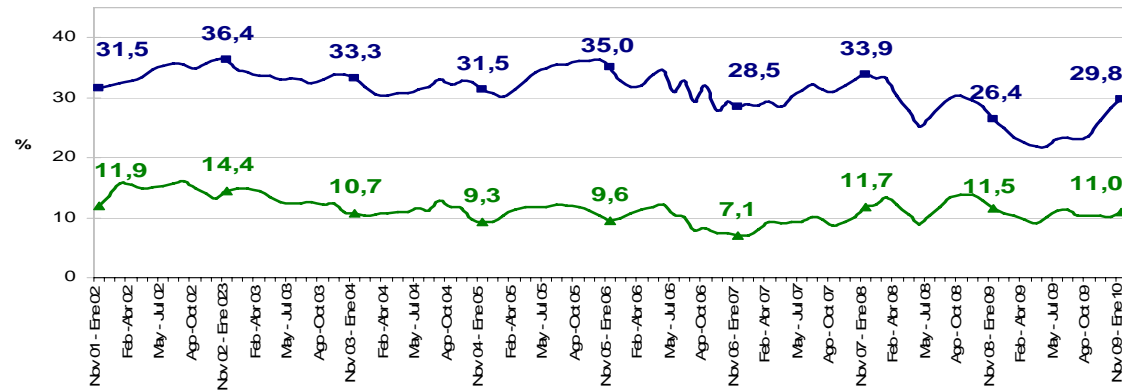


Bogotá



■ TGP ▲ TO ◆ TD

Trimestre móvil



■ TS Subjetivo ▲ TS Objetivo

Trimestre móvil

BOGOTA	LIMITE INFERIOR	LIMITE	ERROR
Ocupados	3409	3553	1,0
Desocupados	438	533	5,0
Inactivos	1827	1946	1,6
Subempleados Subjetivos	1112	1249	3,0
Subempleados objetivos	396	478	4,8

Fuente DANE, Equipo Diseños Muestrales

Bogotá

Poblaciones	Noviembre - Enero		Variación	
	2009	2010	Absoluta	%
Ocupados	3 310	3 481	171	5,2
Desocupados	369	486	117	31,8
Inactivos	2 066	1 887	-179	-8,7
Subempleados Subjetivos	971	1 181	210	21,6
Subempleados Objetivos	423	437	13	3,2

Fuente: DANE; GEIH

Nota: Resultado en miles. Por efecto de redondeo en miles los totales pueden diferir ligeramente

Nota: Datos expandidos con las proyecciones de población elaboradas, con base en los resultados del censo 2005

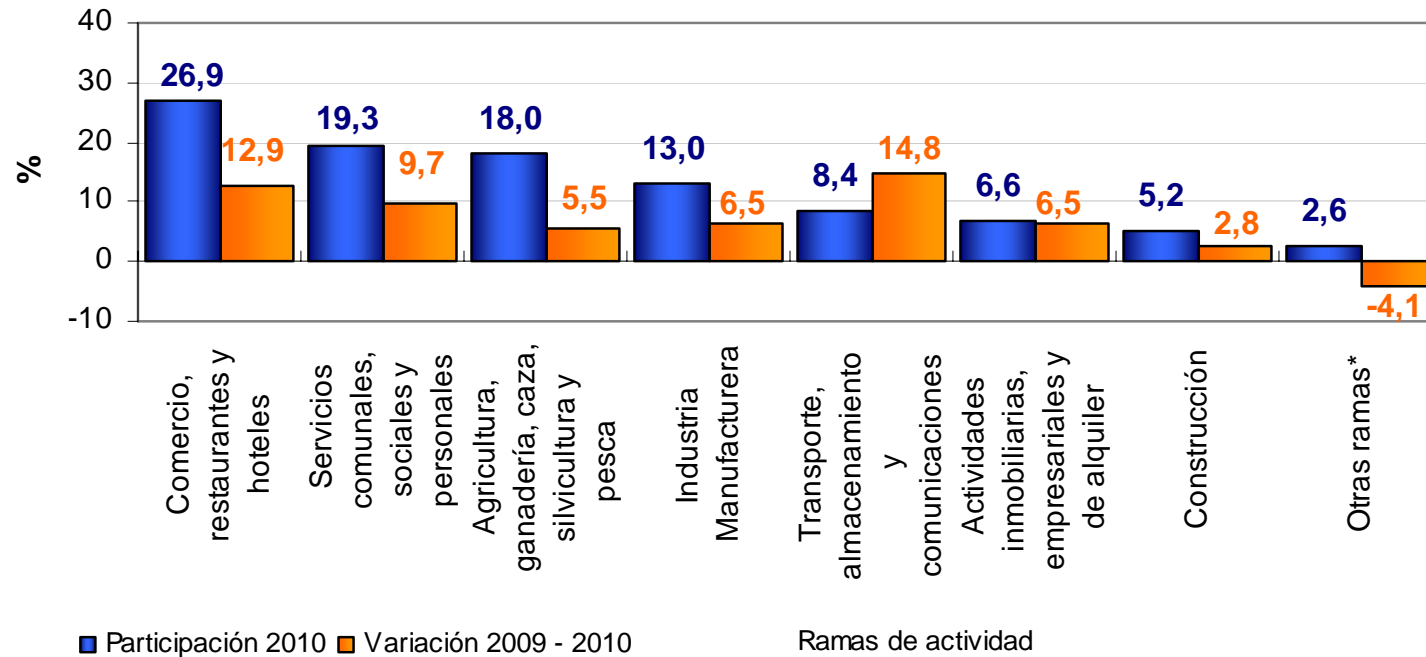
BOGOTA	LIMITE INFERIOR	LIMITE	ERROR
Ocupados	3409	3553	1,0
Desocupados	438	533	5,0
Inactivos	1827	1946	1,6
Subempleados Subjetivos	1112	1249	3,0
Subempleados objetivos	396	478	4,8

Fuente DANE, Equipo Diseños Muestrales

Distribución porcentual y variación de la población ocupada, según ramas de actividad

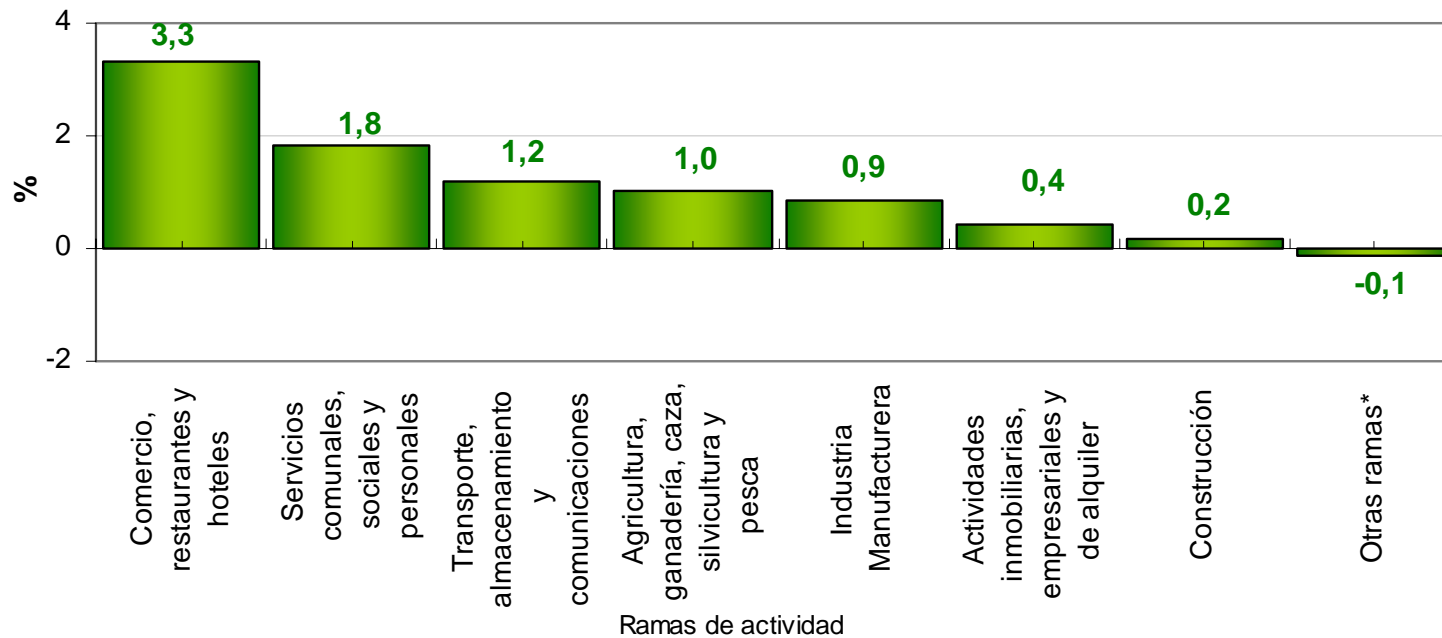
Total nacional

Trimestre móvil Noviembre - Enero (2009 – 2010)



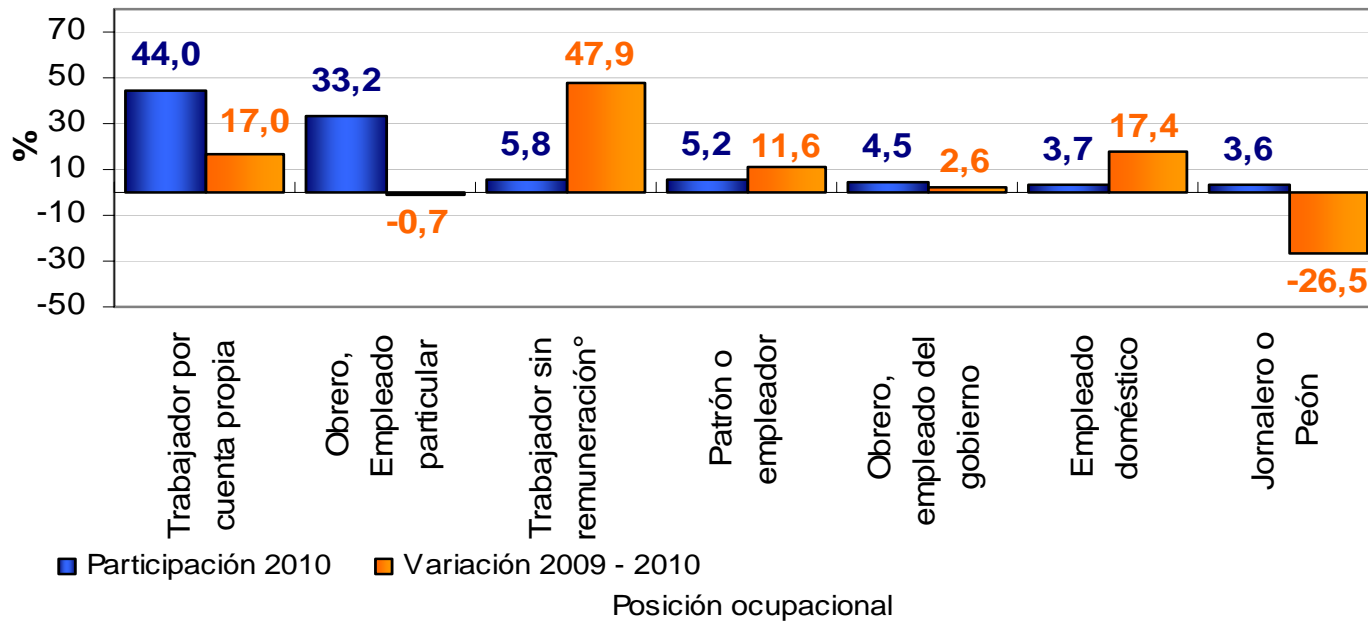
*Otras ramas: explotación de minas y canteras, suministro de electricidad, gas y agua e intermediación financiera

Contribución a la variación de la población ocupada, según ramas de actividad Total nacional Trimestre móvil Noviembre - Enero 2010



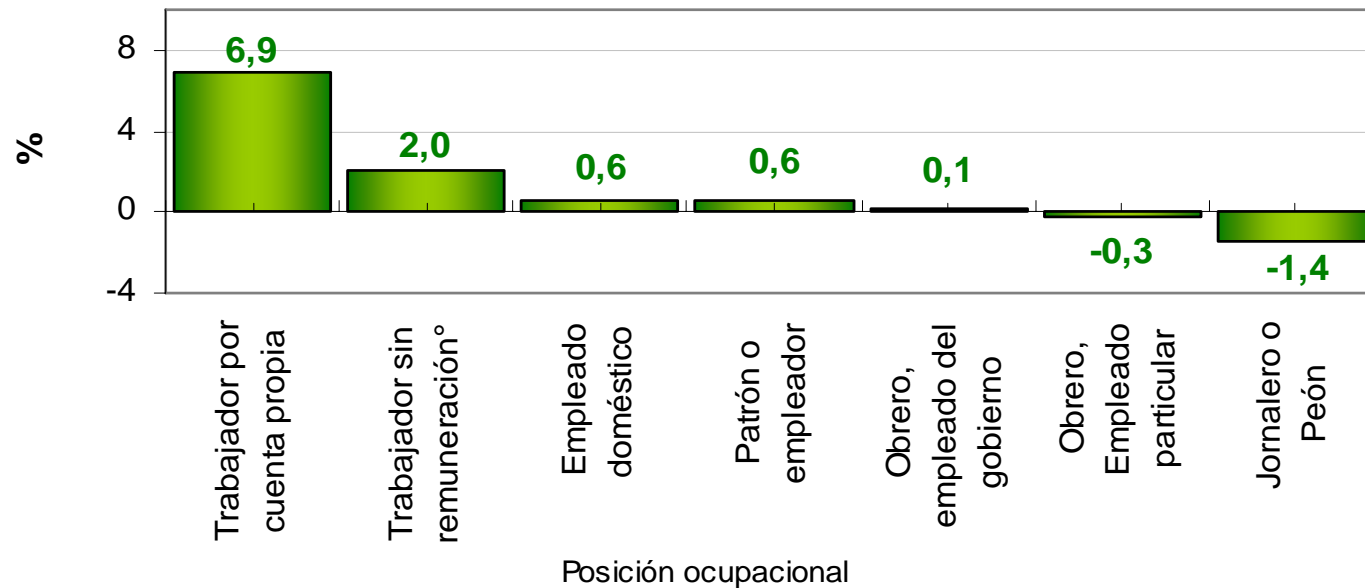
*Otras ramas: explotación de minas y canteras, suministro de electricidad, gas y agua e intermediación financiera

Distribución porcentual y variación de la población ocupada, según posición ocupacional Total nacional Trimestre móvil Noviembre - Enero (2009 - 2010)



Nota: Trabajador sin remuneración incluye a los trabajadores familiares sin remuneración y a los trabajadores sin remuneración en empresas de otros hogares

Contribución a la variación de la población ocupada, según posición ocupacional Total nacional Trimestre móvil Noviembre - Enero 2010



Nota: Trabajador sin remuneración incluye a los trabajadores familiares sin remuneración y a los trabajadores sin remuneración en empresas de otros hogares

Población ocupada, desocupada, inactiva, y subempleada Total nacional

Promedio últimos doce meses Febrero 2009 – Enero 2010

Población Total Nacional	Febrero -Enero		Variación	
	2009	2010	Absoluta	%
Ocupados	17 477	18 529	1 051	6,0
Desocupados	2 241	2 538	297	13,2
Inactivos	13 938	13 150	-788	-5,7
Subempleados Subjetivos	5 698	6 315	617	10,8
Subempleados Objetivos	1 878	2 343	465	24,8

Fuente: DANE; GEIH

Nota: Resultado en miles. Por efecto de redondeo en miles los totales pueden diferir ligeramente

Nota: Datos expandidos con proyecciones de población elaboradas con base en los resultados del Censo 2005

TOTAL NACIONAL	Límite Inferior	Límite Superior	Error Relativo
Ocupados	18 457	18 600	0.20
Desocupados	2 497	2 579	0.82
Inactivos	13 081	13 219	0.27
Subempleados subjetivos	6 247	6 383	0.55
Subempleados Objetivos	2 303	2 383	0.88

Población ocupada, desocupada, inactiva, subempleada Total 13 áreas Promedio últimos doce meses Febrero 2009 – Enero 2010

Población Total 13 áreas	Febrero -Enero		Variación	
	2009	2010	Absoluta	%
Ocupados	8 569	8 912	342	4,0
Desocupados	1 141	1 335	194	17,0
Inactivos	5 812	5 560	-252	-4,3
Subempleados Subjetivos	2 661	2 827	166	6,2
Subempleados Objetivos	1 039	1 242	203	19,5

Fuente: DANE; GEH

Nota: Resultado en miles. Por efecto de redondeo en miles los totales pueden diferir ligeramente

Nota: Datos expandidos con proyecciones de población elaboradas con base en los resultados del Censo 2005

TOTAL 13 AREAS	Límite Inferior	Límite Superior	Error Relativo
Ocupados	8 871	8 952	0.23
Desocupados	1 310	1 361	0.97
Inactivos	5 523	5 597	0.34
Subempleados subjetivos	2 786	2 868	0.74
Subempleados Objetivos	1 217	1 267	1.03

Indicadores de mercado laboral por ciudad ^(p) Promedio últimos doce meses (Febrero 2009 – Enero 2010)

	DOMINIO	TGP	TO	TS (subj)	TS (obj)	TD	
Febrero 2009 - Enero 2010							
<u>1.</u>	Pereira	63,3	50,1	23,4	10,1	20,9	>
<u>2.</u>	Pasto	65,7	54,5	35,6	17,7	17,0	>
<u>3.</u>	Ibagué	68,5	57,0	29,4	15,7	16,9	>
<u>4.</u>	Montería	68,5	57,5	29,2	11,7	16,0	>
<u>5.</u>	Manizales	58,1	49,0	24,6	10,3	15,6	>
<u>6.</u>	Medellín	64,0	54,2	28,4	13,6	15,4	>
<u>7.</u>	Cali	67,6	58,5	38,7	16,2	13,5	>
8.	Cartagena	56,3	48,8	26,6	17,0	13,3	>
<u>9.</u>	Total 13 áreas	64,8	56,4	27,6	12,1	13,0	>
<u>10.</u>	Cúcuta	62,7	55,0	30,6	11,1	12,2	>
<u>11.</u>	Bogotá, D.C.	66,8	59,0	24,8	10,5	11,7	>
<u>12.</u>	Villavicencio	65,7	58,2	28,9	13,4	11,4	>
<u>13.</u>	Barranquilla	57,2	51,2	16,2	7,2	10,4	<
<u>14.</u>	Bucaramanga	68,5	61,9	33,0	11,0	9,5	<

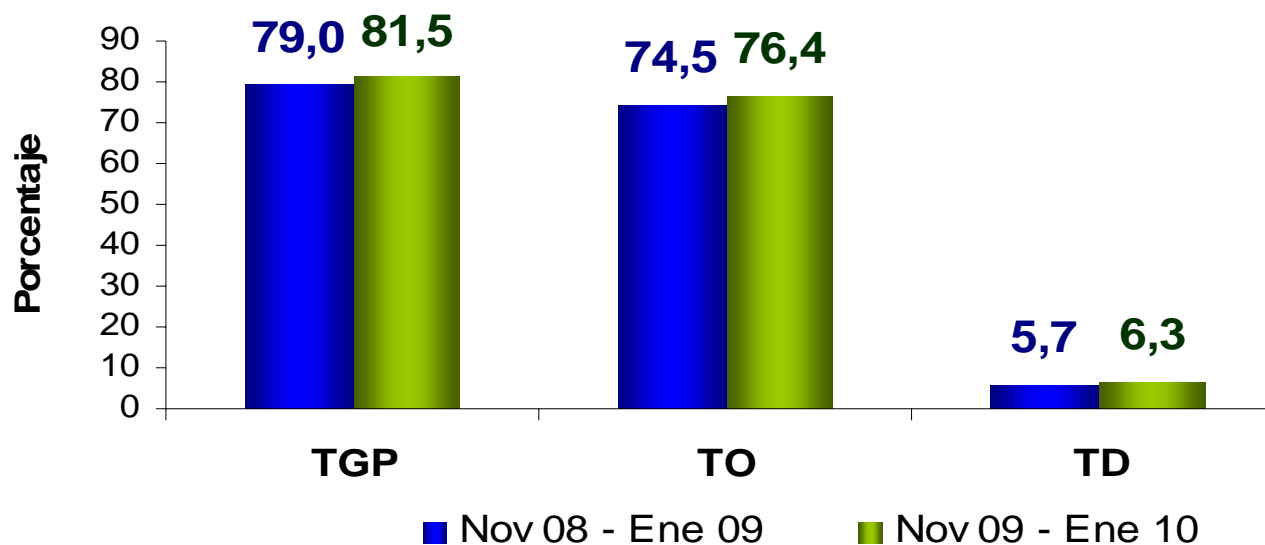
Fuente: GEIH

(p): Resultados Preliminares



Jefes de hogar

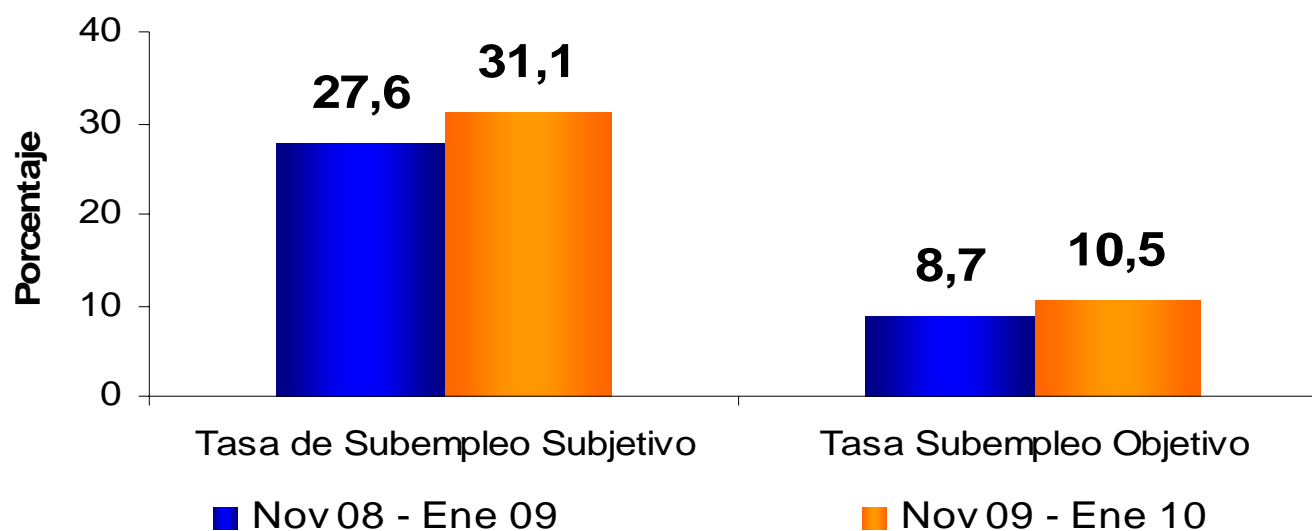
Tasa Global de Participación, Tasa de Ocupación y Tasa de Desempleo de los jefes de hogar, Trimestre móvil Noviembre 2009 - Enero 2010 Total Nacional



Fuente: DANE – GEIH

Tasa de Subempleo Subjetivo y Objetivo de los jefes de hogar, trimestre móvil Noviembre 2009 - Enero 2010

Total Nacional

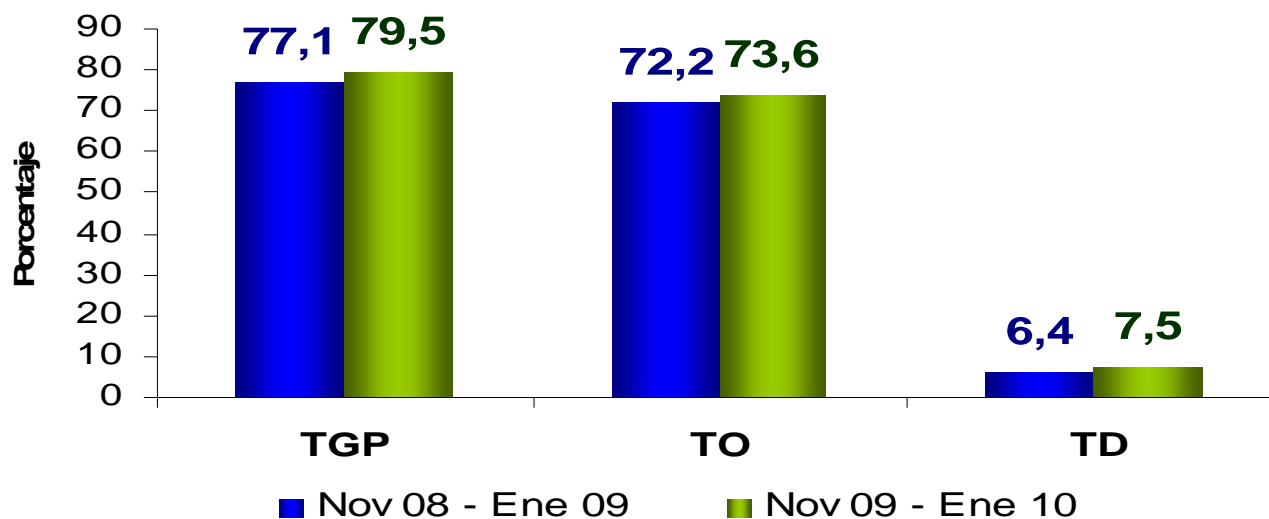


Fuente: DANE – GEIH

Tasa Global de Participación, Tasa de Ocupación y Tasa de Desempleo de los jefes de hogar,

Trimestre móvil Noviembre 2009 – Enero 2010

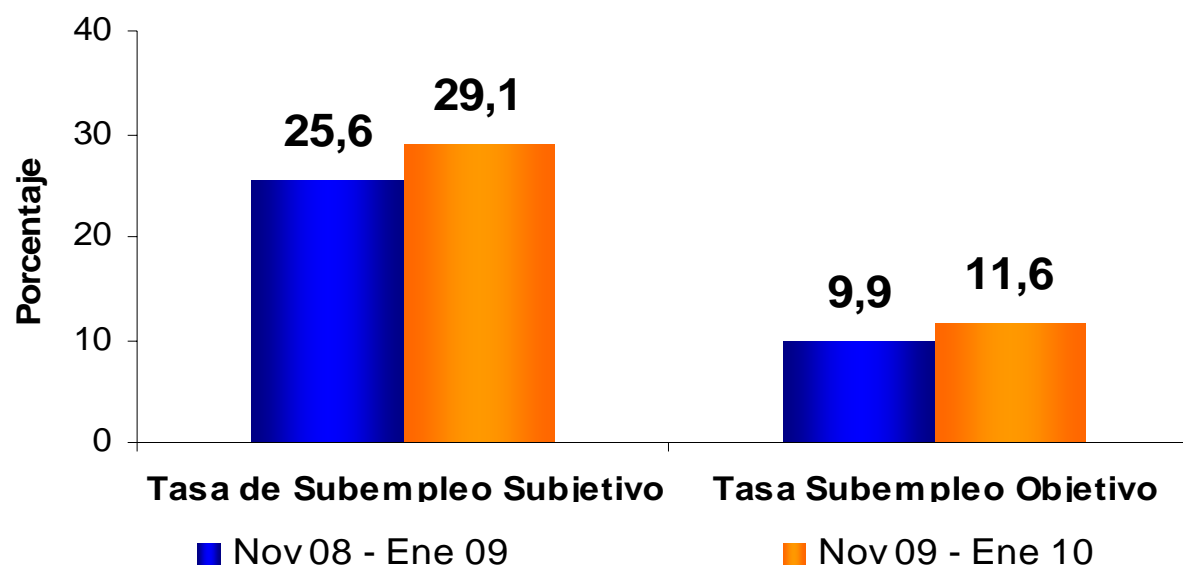
Total Trece Áreas



Fuente: DANE – GEIH

Tasa de Subempleo Subjetivo y Objetivo de los jefes de hogar, trimestre móvil Noviembre 2009 – Enero 2010

Total Trece Áreas



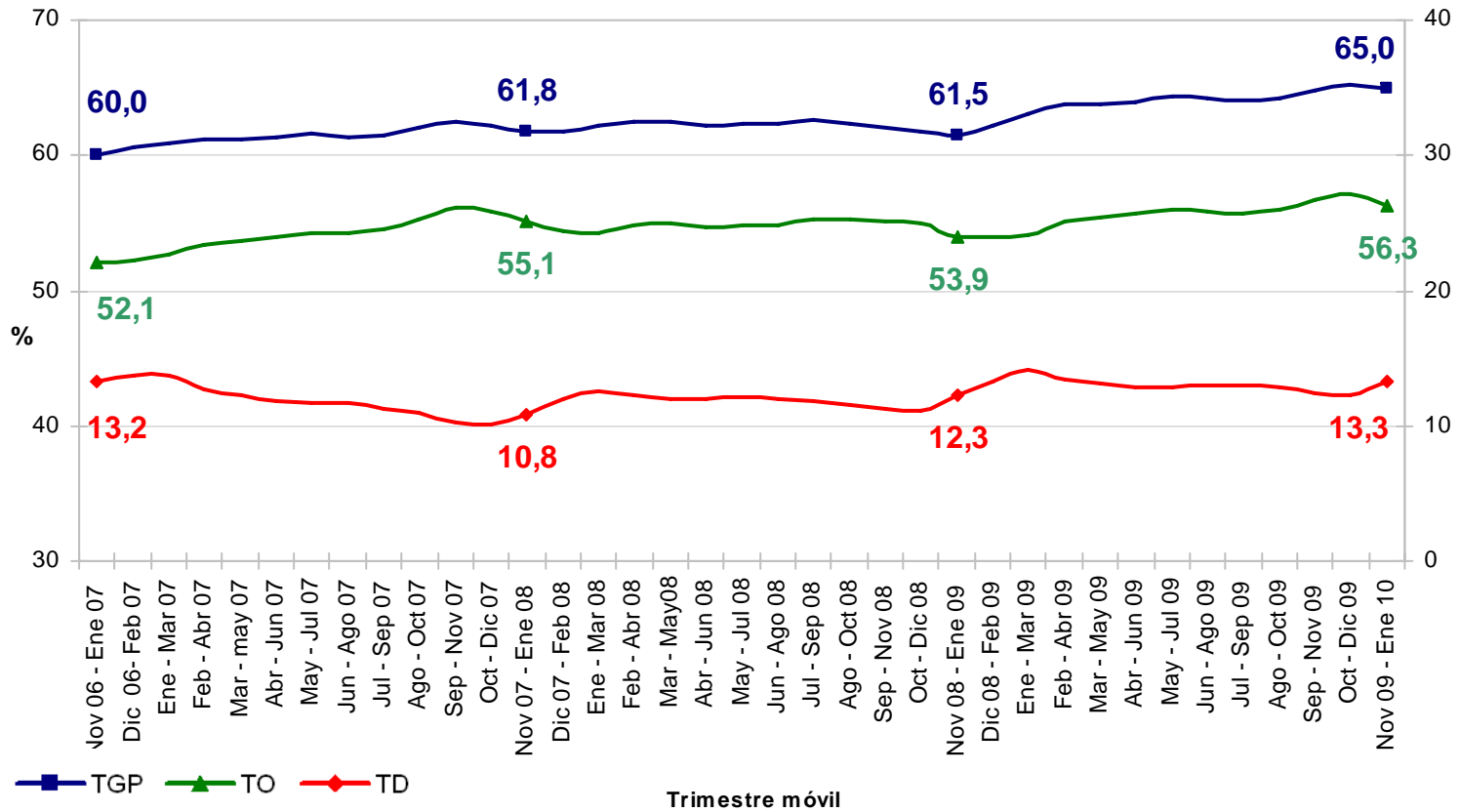
Fuente: DANE – GEIH

IML, Total 24 ciudades

Noviembre 2009 - Enero de 2010

Las 24 ciudades corresponde a las 23 ciudades y áreas metropolitanas y la ciudad de San Andrés. Según la ley 1 de 1972, San Andrés fue suprimido como municipio; no obstante para fines estadísticos se toma en cuenta como ciudad

Tasa global de participación, ocupación y desempleo Total 24 ciudades , Serie Trimestre Móvil Noviembre - Enero



Indicadores de mercado laboral por ciudad, 24 ciudades Trimestre móvil (Noviembre 2009 - Enero 2010)

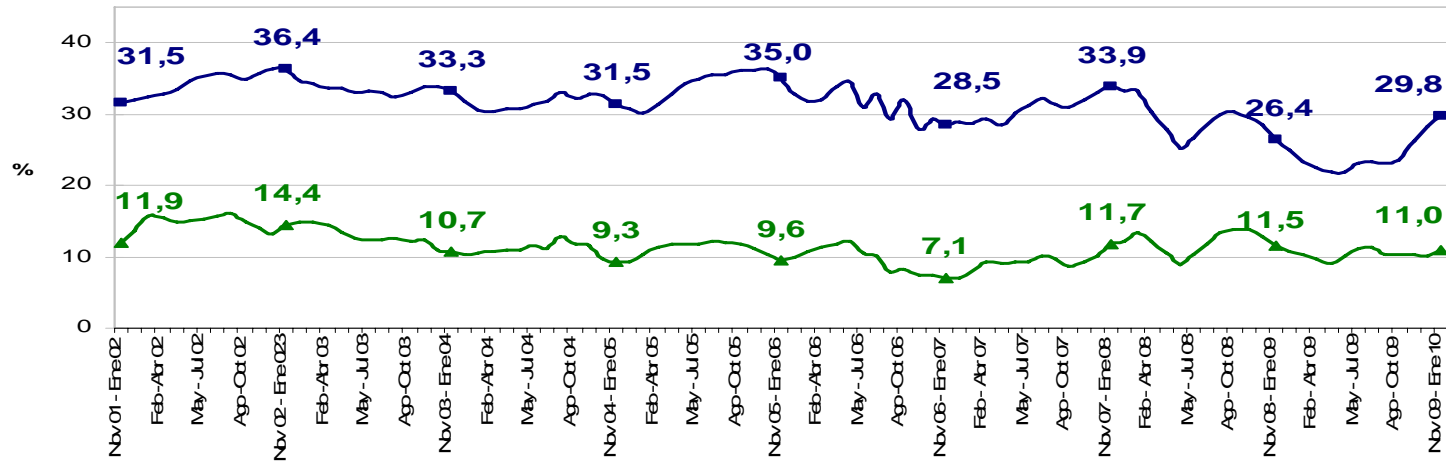
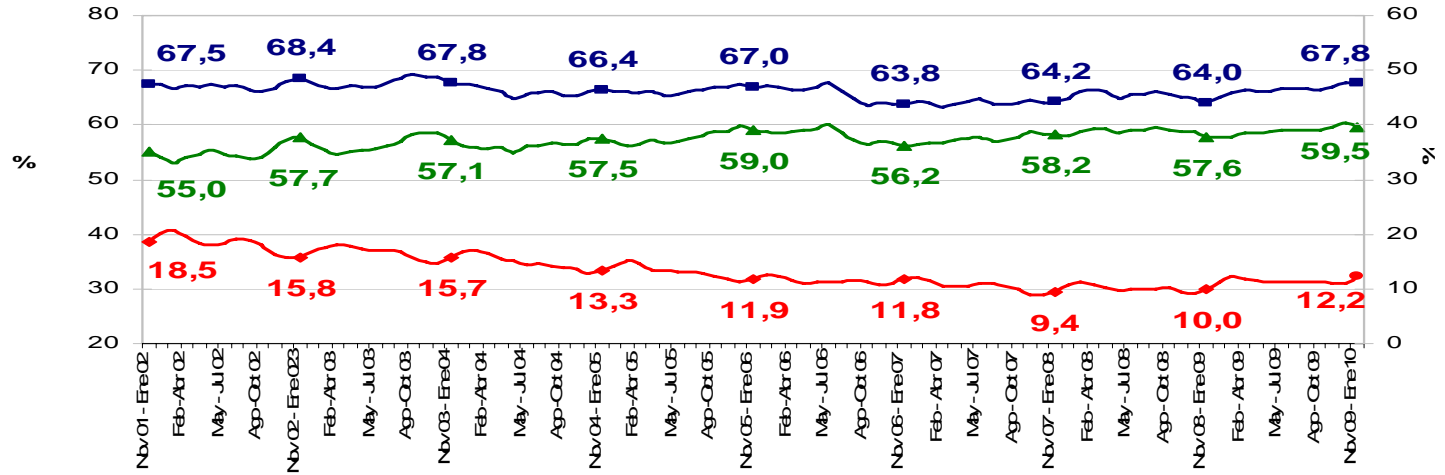
	DOMINIO	TGP	TO	TS (subj)	TS (obj)	TD	
	Noviembre 09 - Enero 10						
1.	Pereira	64,2	50,9	25,7	11,5	20,6	>
2.	Popayán	60,0	48,0	33,2	17,6	20,1	>
3.	Quibdó	55,8	45,2	18,0	5,2	19,1	>
4.	Armenia	59,4	49,0	30,1	10,3	17,4	>
5.	Manizales	59,1	48,9	25,7	10,1	17,2	>
6.	Pasto	67,6	56,2	40,8	21,0	16,8	>
7.	Ibagué	67,2	56,0	32,2	16,6	16,6	<
8.	Montería	66,8	56,1	26,7	11,9	16,0	>
9.	Medellín	64,7	54,8	26,6	13,1	15,2	>
10.	Riohacha	65,1	55,4	34,3	16,4	14,9	<
11.	Cúcuta	62,3	53,1	30,2	11,5	14,8	>
12.	Neiva	64,0	54,8	33,9	15,4	14,3	<
13.	Total 11 ciudades	60,7	52,3	26,8	11,7	13,9	<
14.	Cartagena	55,6	47,9	23,7	14,7	13,9	>
15.	Total 24 ciudades	65,0	56,3	28,7	12,1	13,3	>
16.	Total 13 áreas	65,5	56,8	28,9	12,1	13,2	>
17.	Tunja	61,9	53,7	15,3	6,9	13,1	<
18.	Florencia	57,1	49,8	14,6	4,3	12,8	>
19.	Cali	67,8	59,1	37,1	15,4	12,8	<
20.	Bogotá, D.C.	67,8	59,5	29,8	11,0	12,2	>
21.	Villavicencio	66,2	58,4	28,9	14,0	11,8	>
22.	Valledupar	61,0	54,0	18,7	8,3	11,5	>
23.	Sincelejo	56,8	50,4	28,5	8,8	11,3	>
24.	Bucaramanga	69,3	62,0	31,4	11,3	10,6	>
25.	Santa Marta	61,5	55,1	30,3	14,8	10,4	<
26.	San Andrés	62,8	56,9	8,2	3,4	9,4	>
27.	Barranquilla	58,5	53,2	15,1	6,4	9,0	<

Fuente: GEIH

Nota: Corresponde a las 23 ciudades y áreas metropolitanas y la ciudad de San Andrés. Según la ley 1 de 1972, San Andrés fue suprimido como municipio; no obstante para fines estadísticos se toma en cuenta como ciudad.



Bogotá



■ TS Subjetivo ▲ TS Objetivo

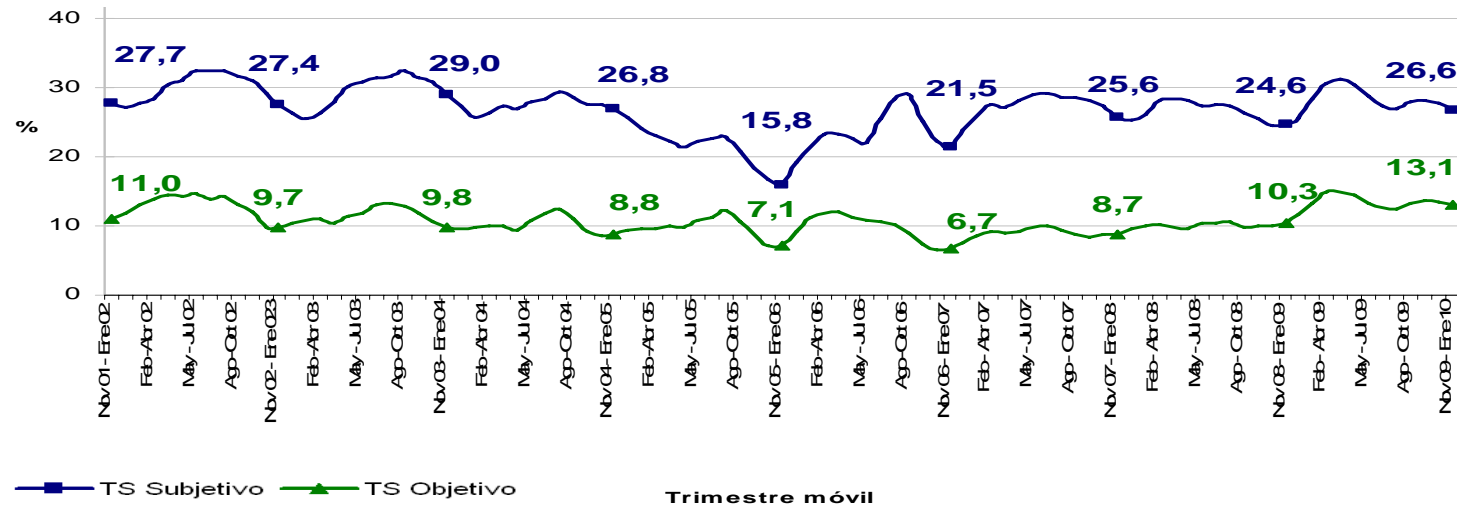
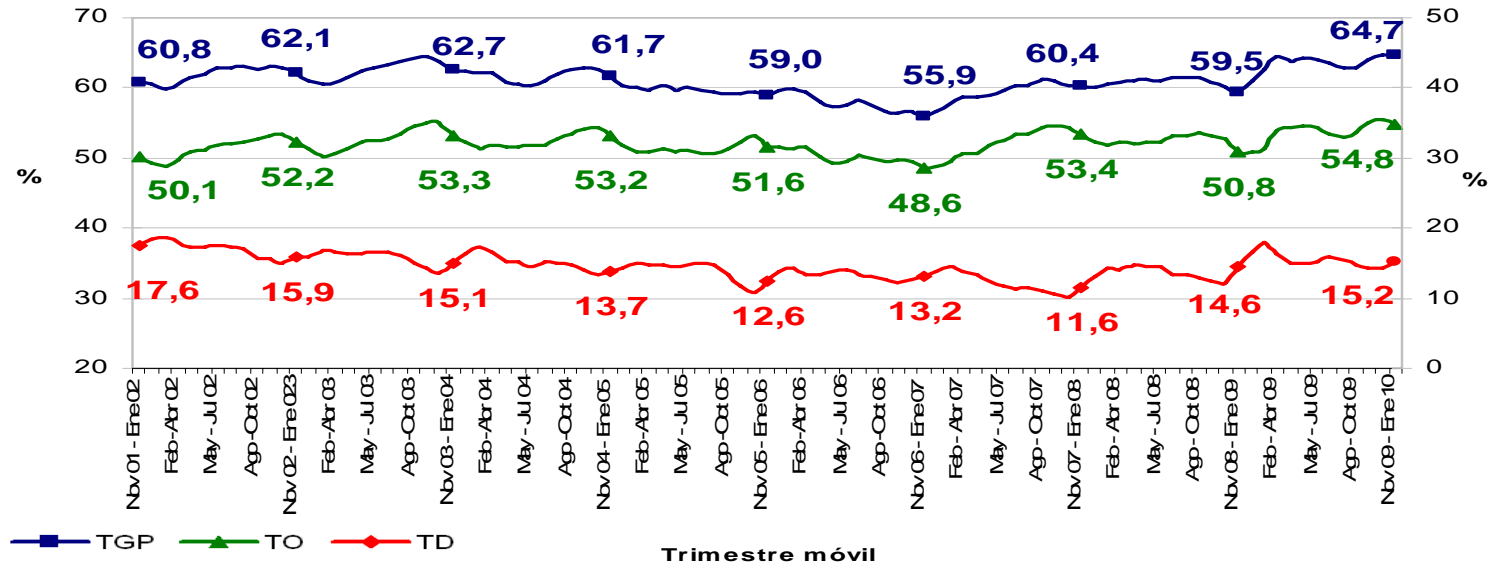
Trimestre móvil

BOGOTA	Variación estadísticamente significativa	LIMITE INFERIOR	LIMITE SUPERIOR	ERROR RELATIVO
TD	Si	11,1	13,4	5,0
TO	Si	58,2	60,7	1,0
TGP	Si	66,8	68,8	0,8

Fuente DANE, Equipo Diseños Muestrales



Medellín A.M.



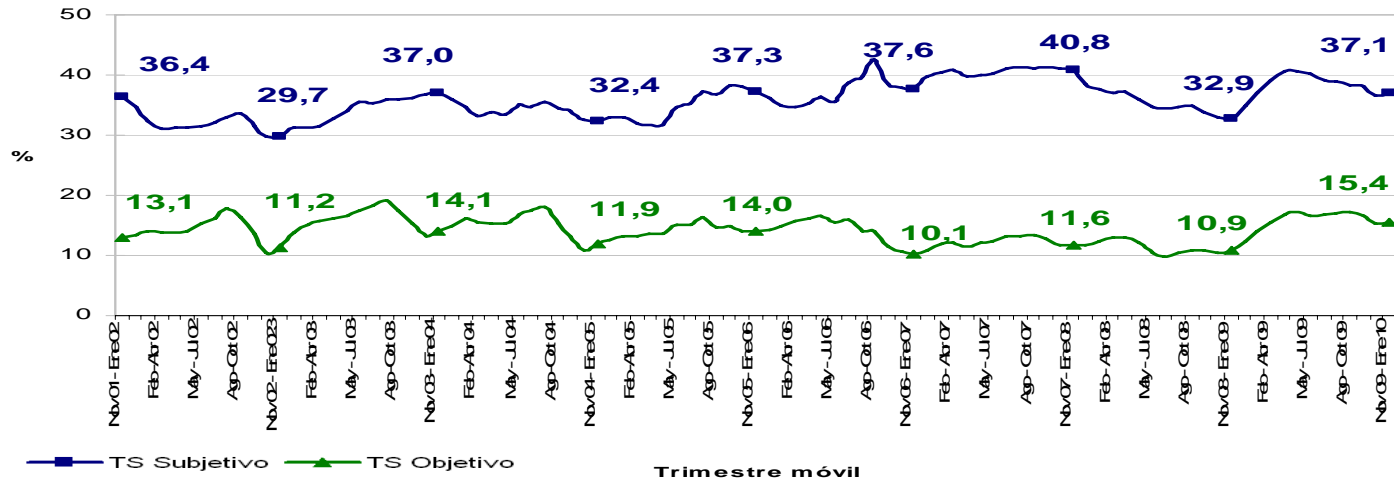
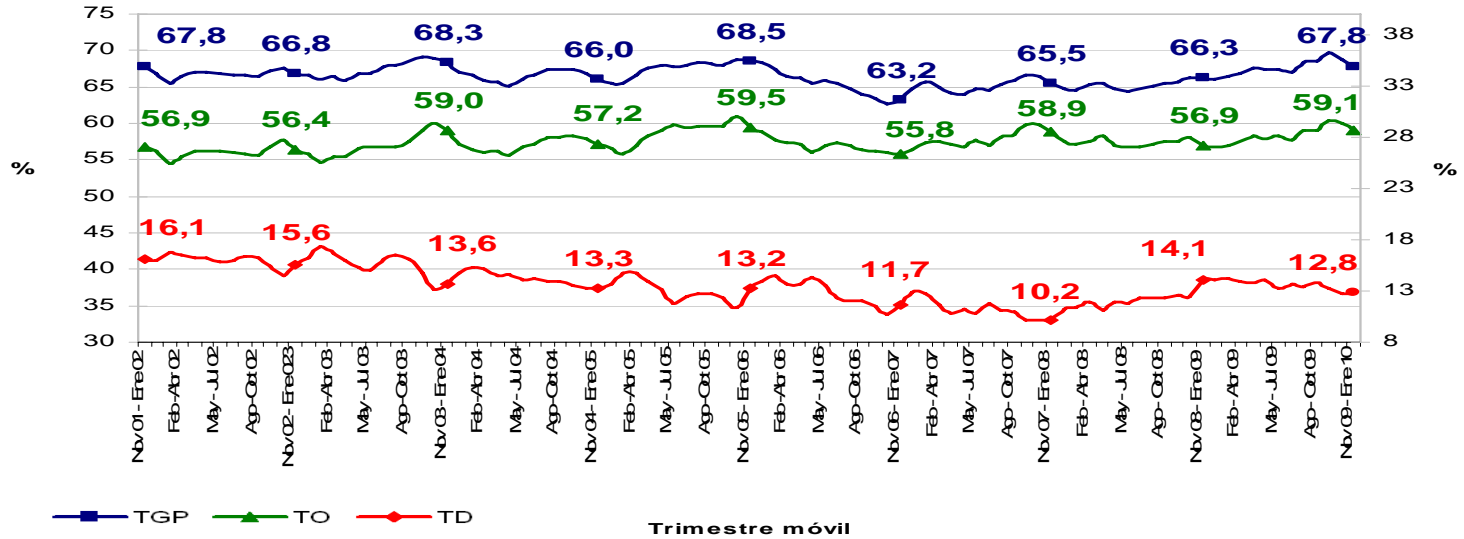
MEDELLIN A.M.	Variación estadísticamente significativa	LIMITE INFERIOR	LIMITE SUPERIOR	ERROR RELATIVO
TD	No	14,1	16,4	3,8
TO	Si	53,6	56	1,1
TGP	Si	63,7	65,7	0,8

Fuente DANE, Equipo Diseños Muestrales

Para tomar decisiones



Cali
A.M.

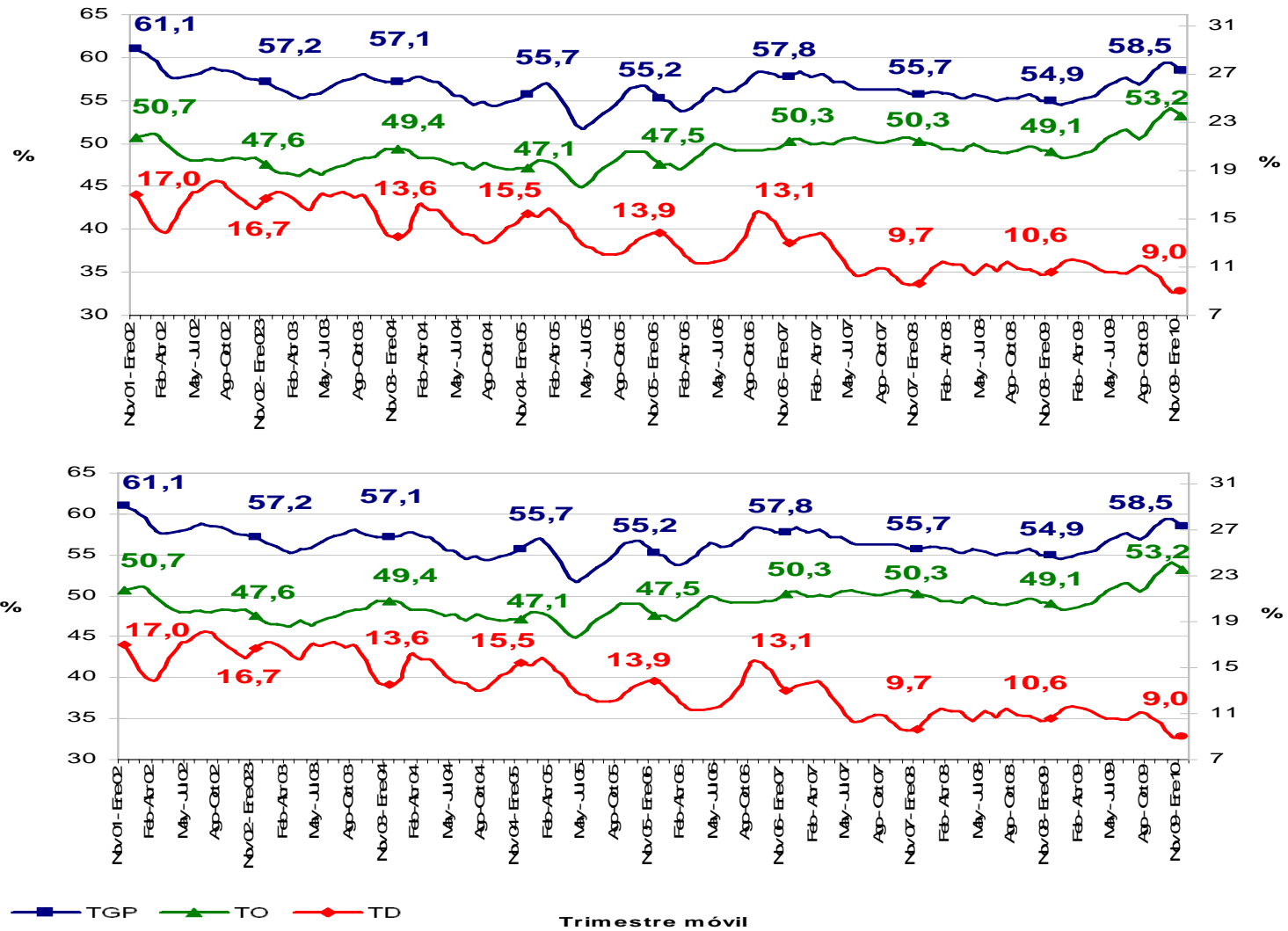


CALI A.M.	Variación estadísticamente significativa	LIMITE INFERIOR	LIMITE SUPERIOR	ERROR RELATIVO
TD	No	11,7	13,9	4,3
TO	Si	57,8	60,3	1,1
TGP	No	66,7	68,9	0,8

Fuente DANE, Equipo Diseños Muestrales



Barranquilla
A.M.

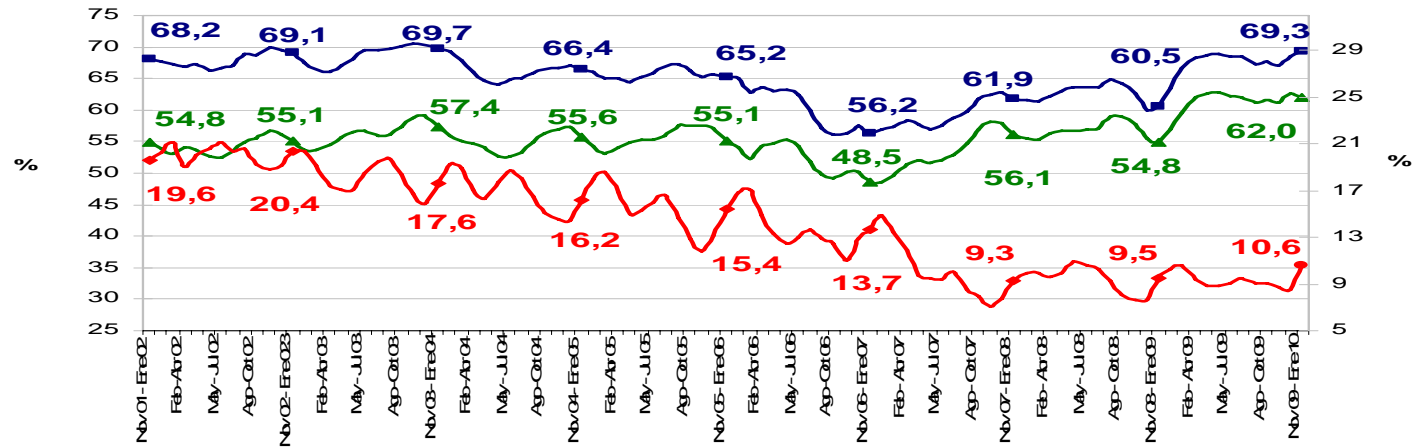


BARRANQUILLA A.M.	Variación estadísticamente significativa	LIMITE INFERIOR	LIMITE SUPERIOR	ERROR RELATIVO
TD	Si	8,0	10,0	5,8
TO	Si	52,1	54,4	1,1
TGP	Si	57,4	59,6	1,0

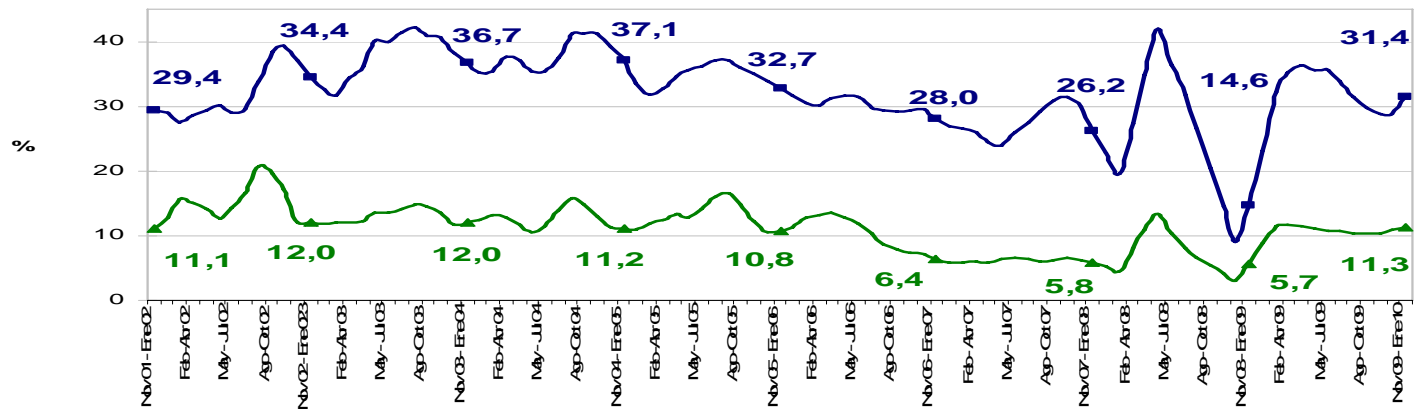
Fuente DANE, Equipo Diseños Muestrales



Bucaramanga A.M.



■ TGP ▲ TO ◆ TD Trimestre móvil



■ TS Subjetivo ▲ TS Objetivo Trimestre móvil

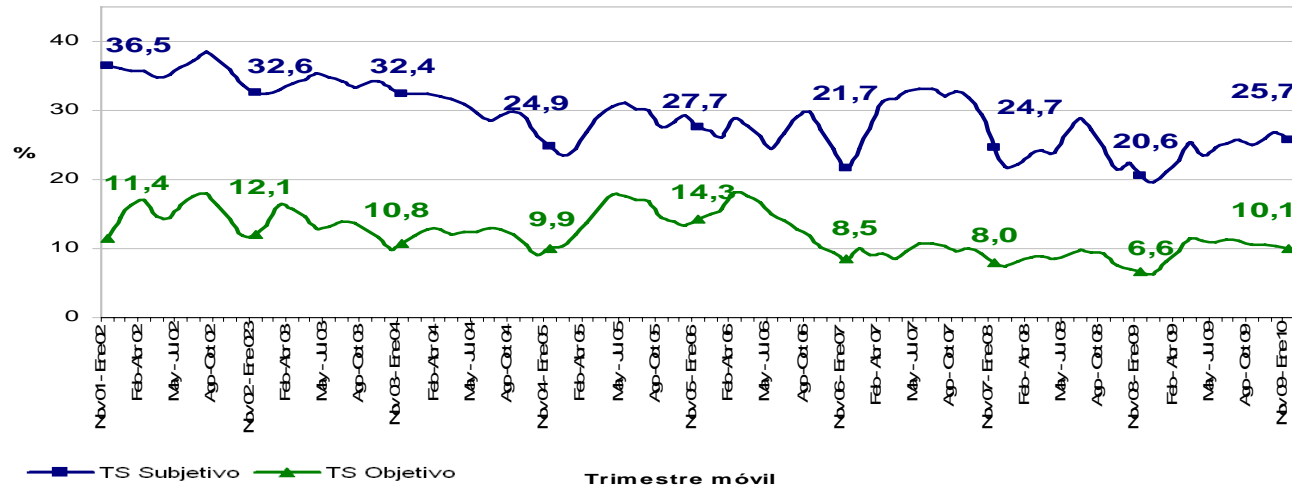
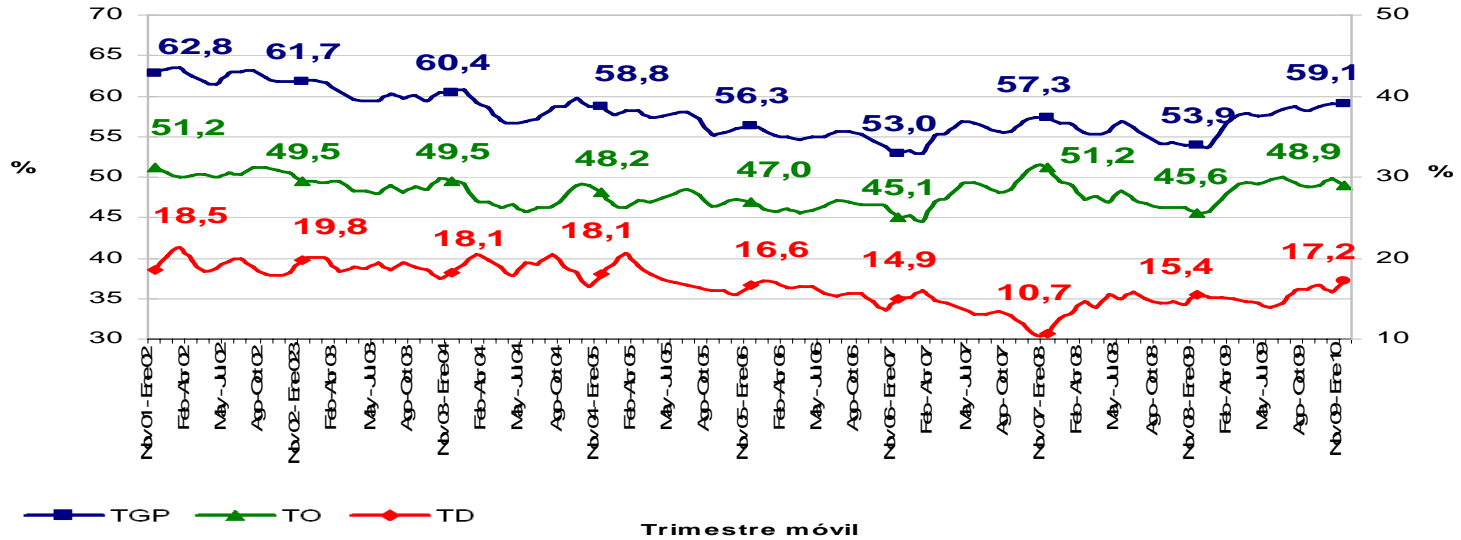
BUARAMANGA A.M.	Variación estadísticamente significativa	LIMITE INFERIOR	LIMITE SUPERIOR	ERROR RELATIVO
TD	No	9,4	11,8	5,9
TO	Si	60,5	63,4	1,2
TGP	Si	67,9	70,8	1,1

Fuente DANE, Equipo Diseños Muestrales

Para tomar decisiones



Manizales
A.M.



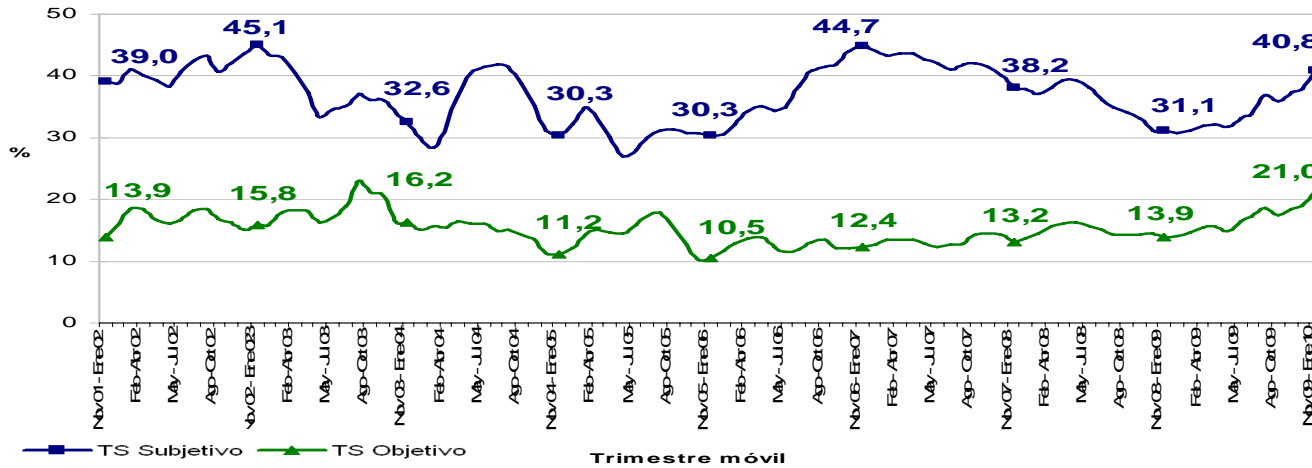
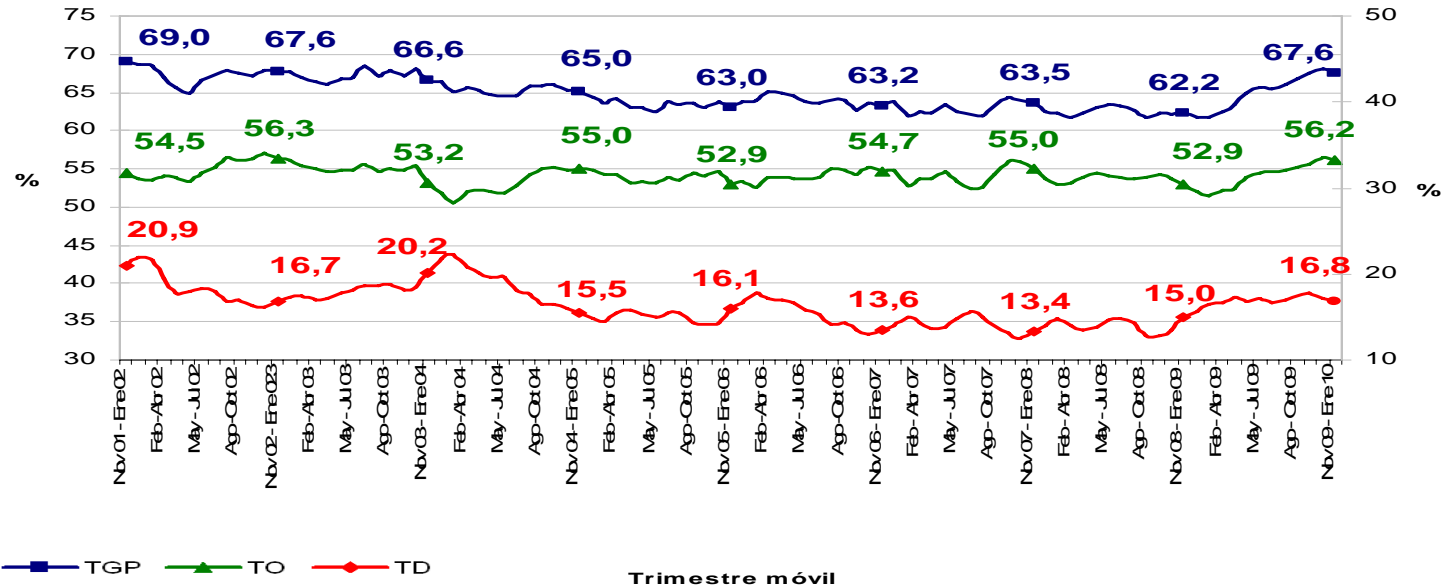
MANIZALES A.M.	Variación estadísticamente significativa	LIMITE INFERIOR	LIMITE SUPERIOR	ERROR RELATIVO
TD	No	15,8	18,5	4,0
TO	Si	47,6	50,3	1,4
TGP	Si	57,6	60,5	1,3

Fuente DANE, Equipo Diseños Muestrales

Para tomar de



Pasto



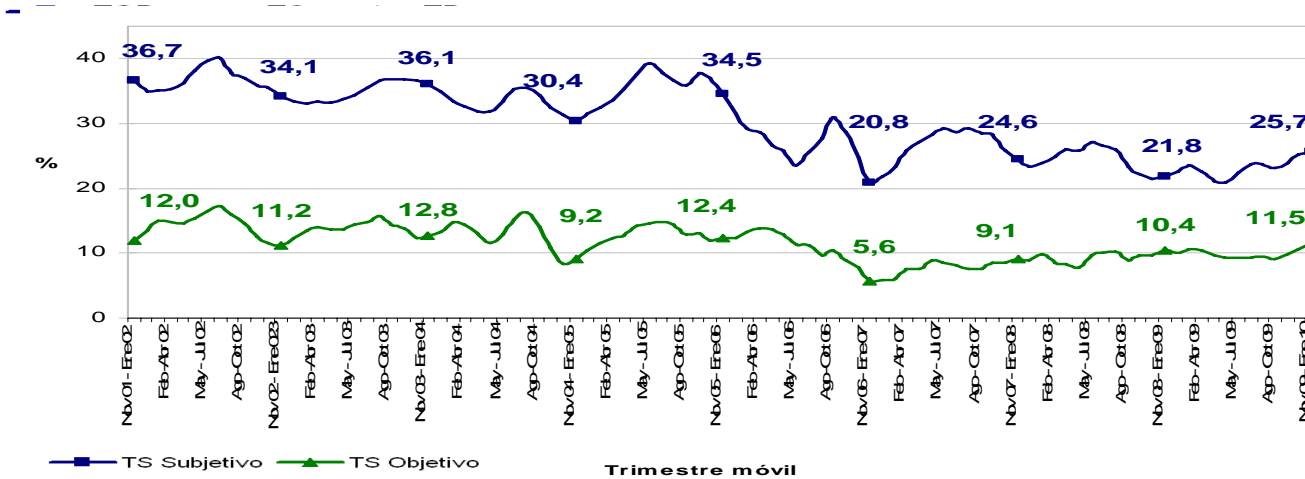
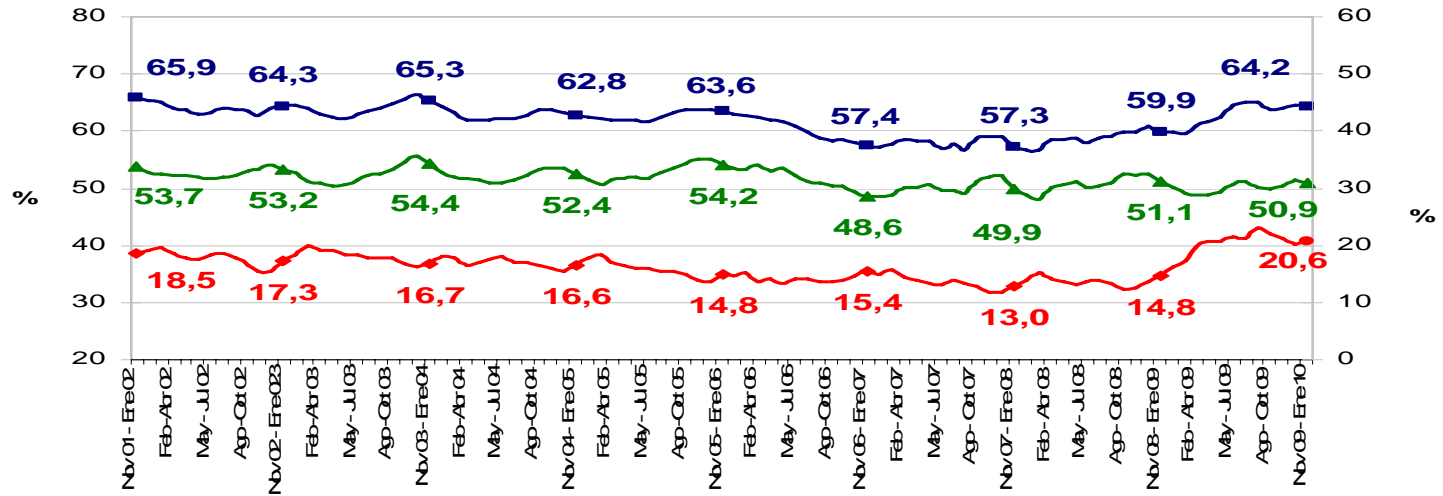
PASTO	Variación estadísticamente significativa	LIMITE INFERIOR	LIMITE SUPERIOR	ERROR RELATIVO
TD	No	15,4	18,2	4,4
TO	Si	54,7	57,8	1,4
TGP	Si	66,3	68,9	1,0

Fuente DANE, Equipo Diseños Muestrales

Para tomar decisiones



Pereira
A.M.

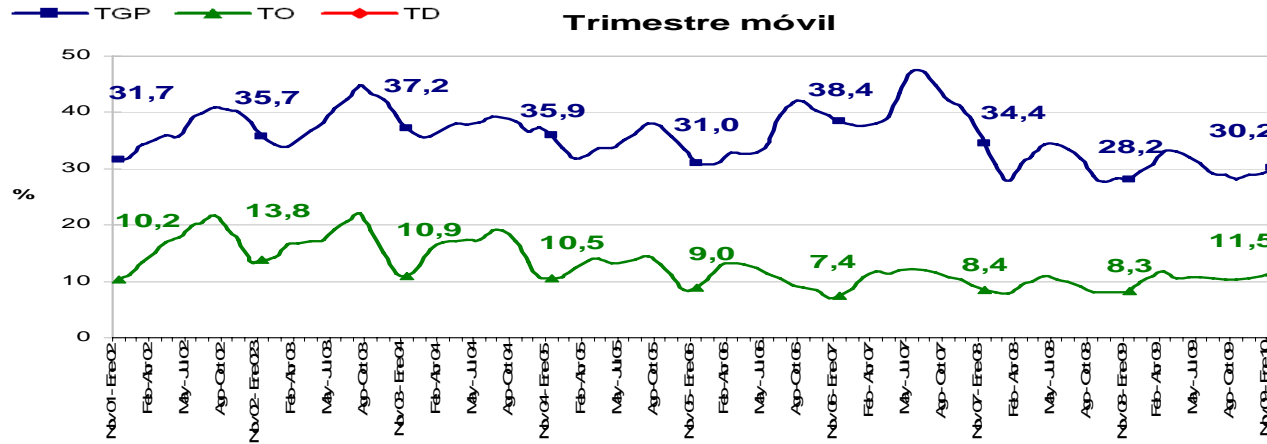
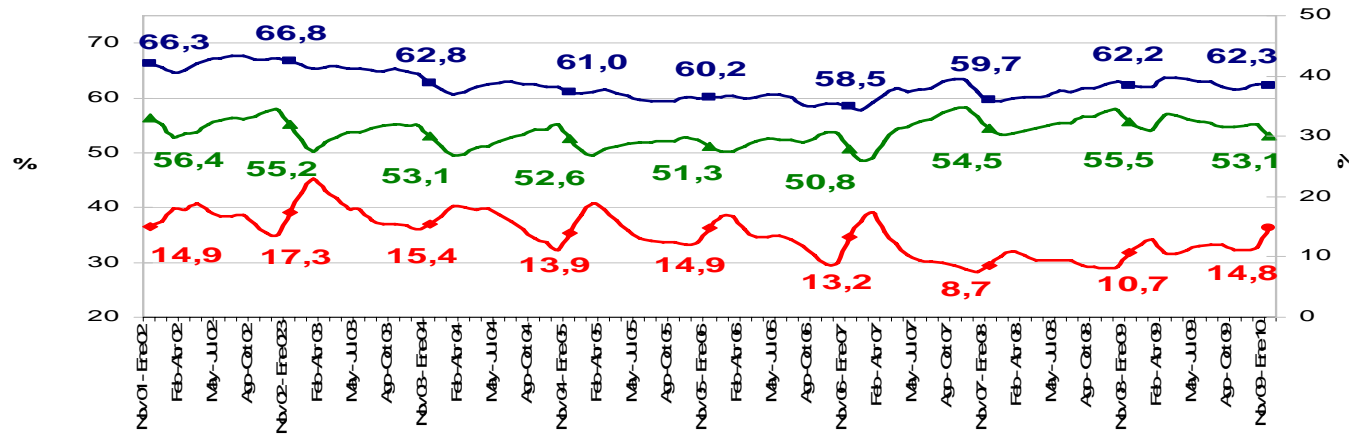


PEREIRA A.M.	Variación estadísticamente significativa	LIMITE INFERIOR	LIMITE SUPERIOR	ERROR RELATIVO
TD	Si	19,1	22,1	3,8
TO	No	49,6	52,2	1,3
TGP	Si	63	65,3	0,9

Fuente DANE, Equipo Diseños Muestrales



Cúcuta
A.M.

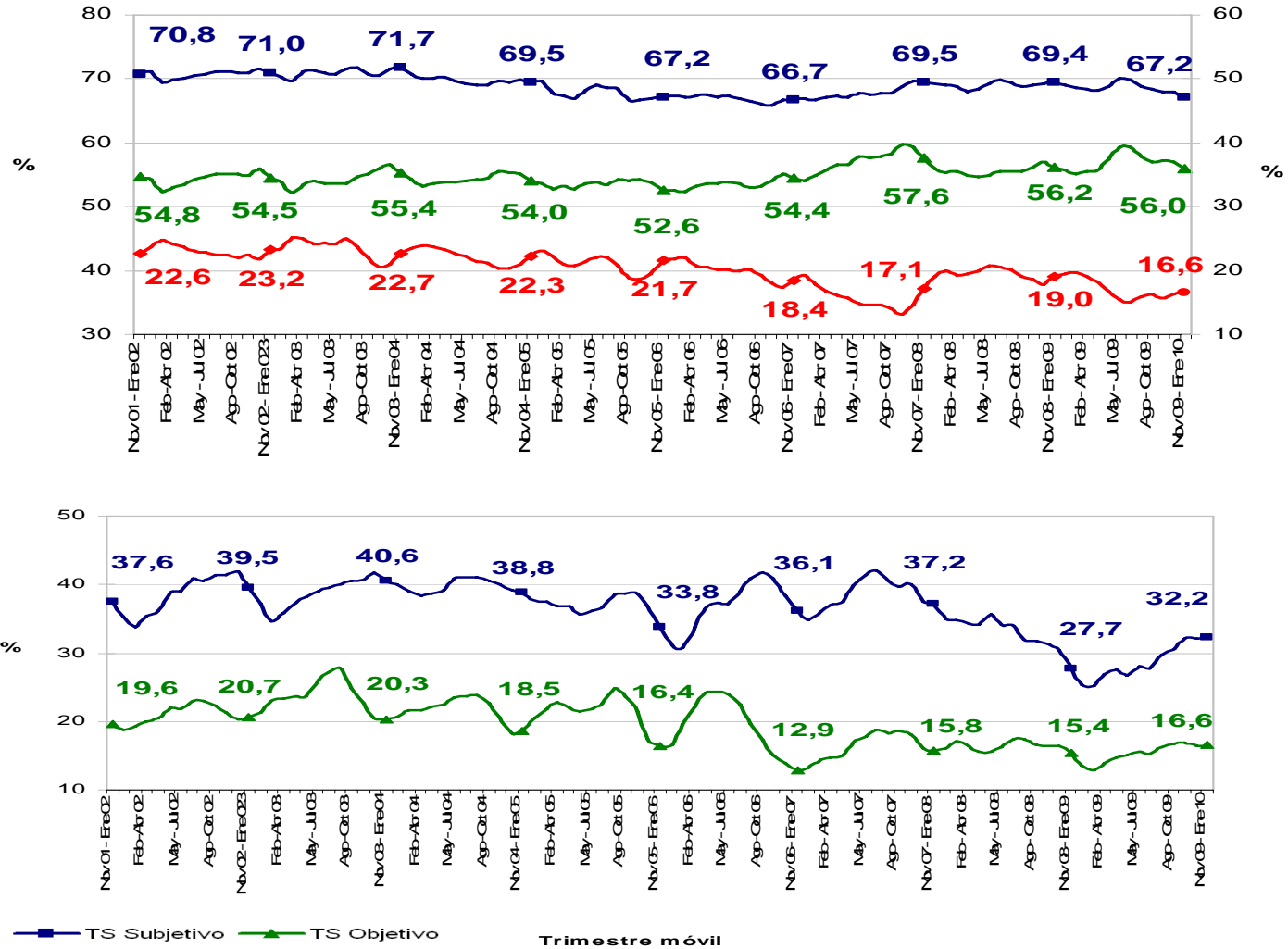


CUCUTA A.M.	Variación estadísticamente significativa	LIMITE INFERIOR	LIMITE SUPERIOR	ERROR RELATIVO
TD	Si	13,1	16,6	5,9
TO	Si	51,4	54,8	1,6
TGP	No	60,9	63,8	1,2

Fuente DANE, Equipo Diseños Muestrales



Ibagué

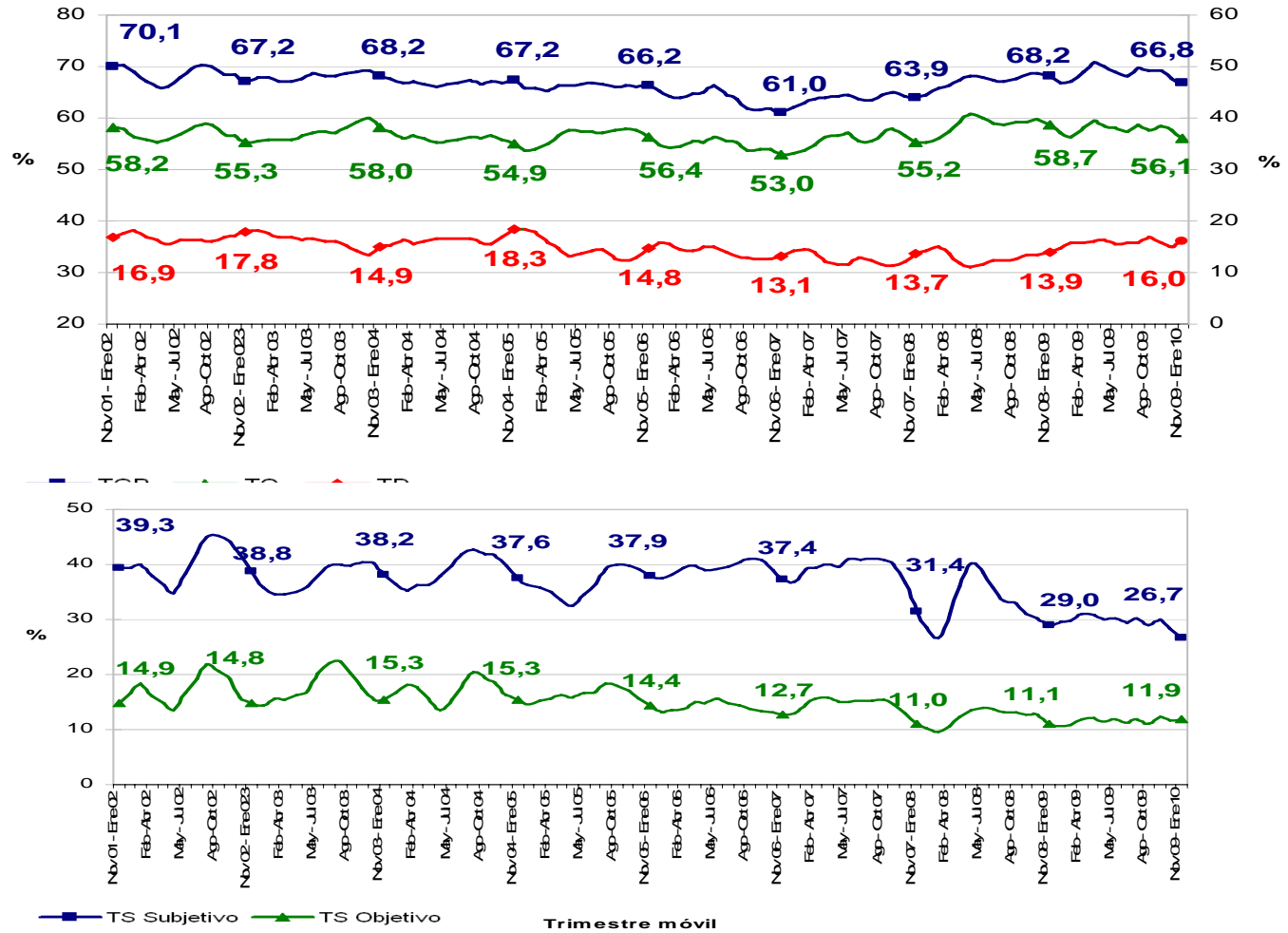


IBAGUE	Variación estadísticamente significativa	LIMITE INFERIOR	LIMITE SUPERIOR	ERROR RELATIVO
TD	No	15,1	18,2	4,8
TO	No	54,5	57,5	1,3
TGP	Si	65,7	68,6	1,1

Fuente DANE, Equipo Diseños Muestrales



Montería

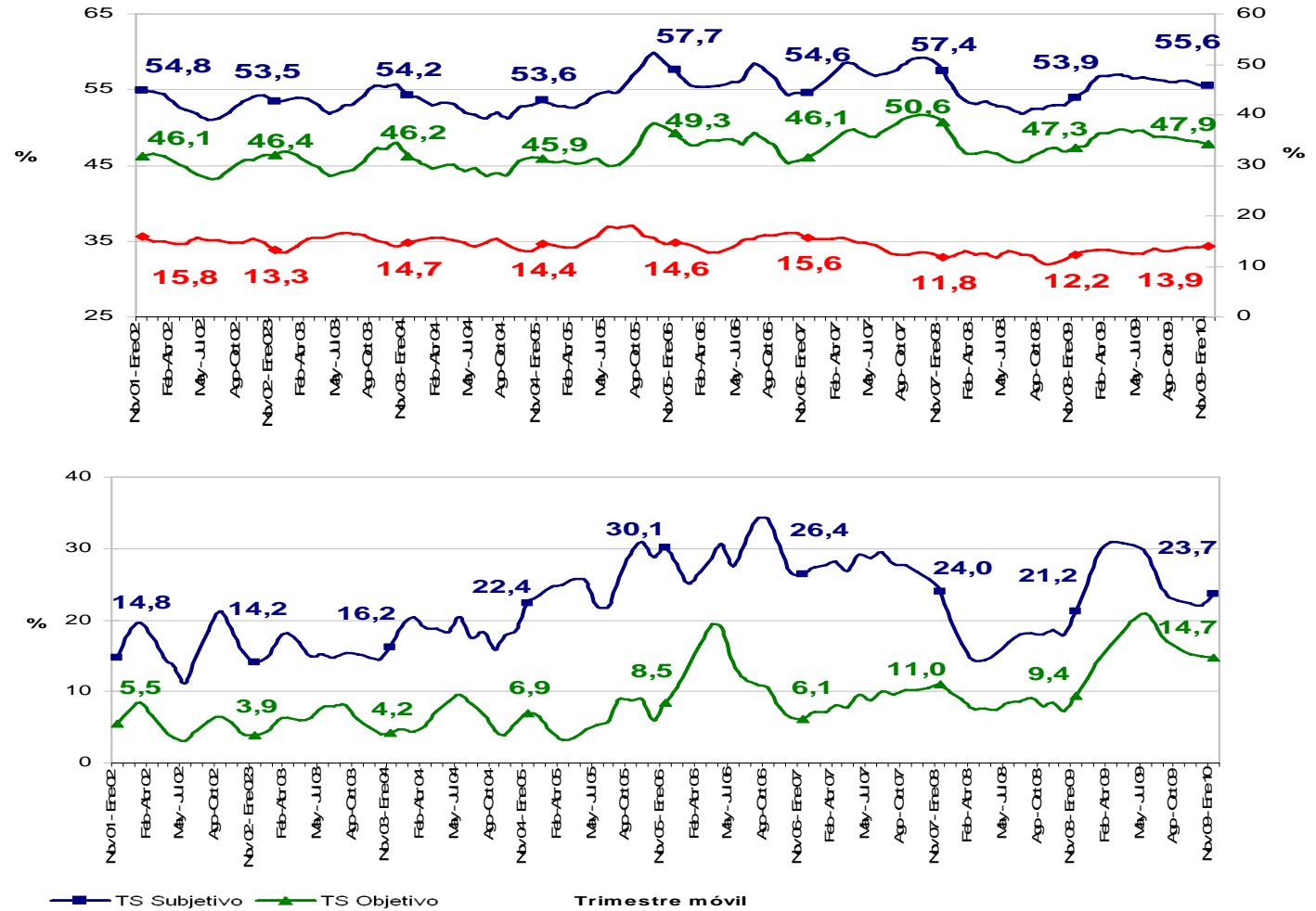


MONTERIA	Variación estadísticamente significativa	LIMITE INFERIOR	LIMITE SUPERIOR	ERROR RELATIVO
TD	Si	14,5	17,5	4,7
TO	Si	54,4	57,7	1,5
TGP	No	65,4	68,1	1,0

Fuente DANE, Equipo Diseños Muestrales



Cartagena

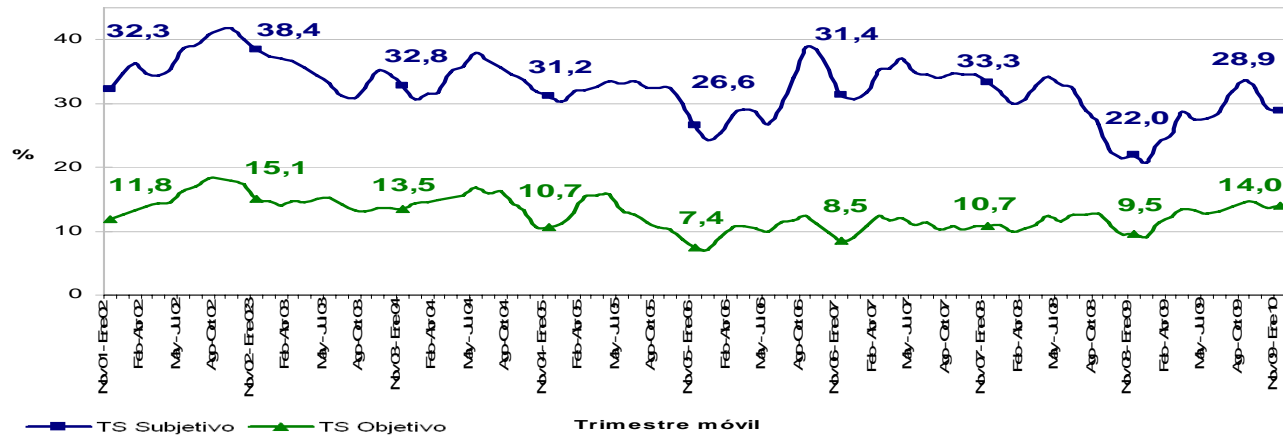
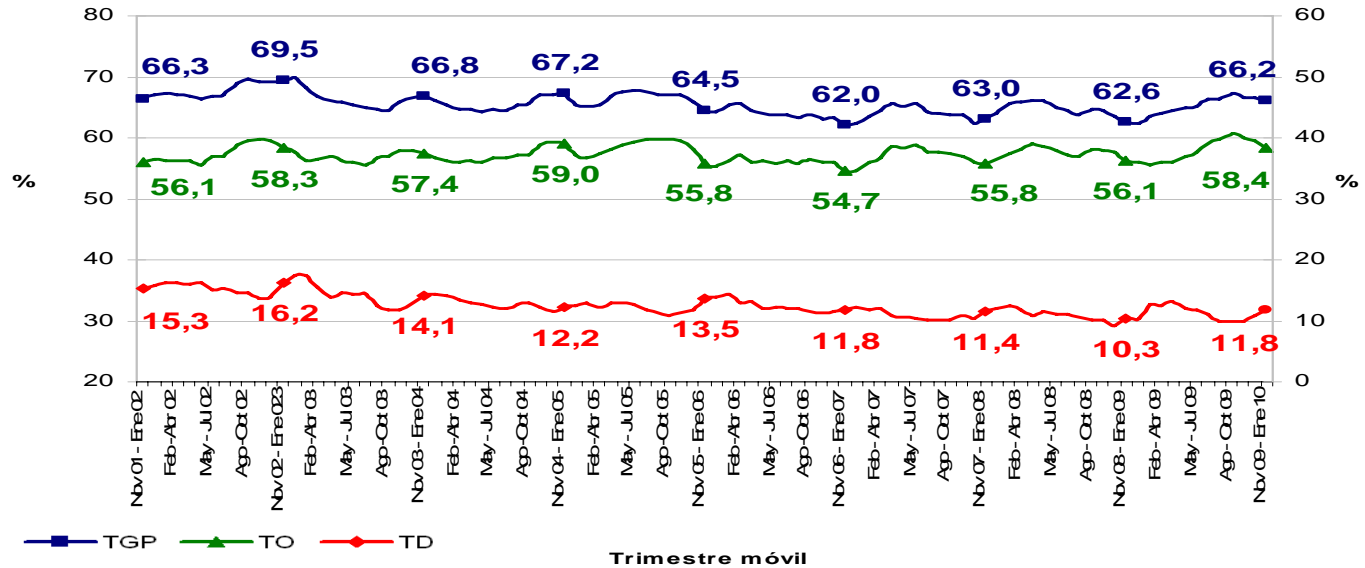


CARTAGENA	Variación estadísticamente significativa	LIMITE INFERIOR	LIMITE SUPERIOR	ERROR RELATIVO
TD	Si	12,7	15,1	4,5
TO	No	46,6	49,1	1,3
TGP	No	54,2	56,9	1,3

Fuente DANE, Equipo Diseños Muestrales



Villavicencio



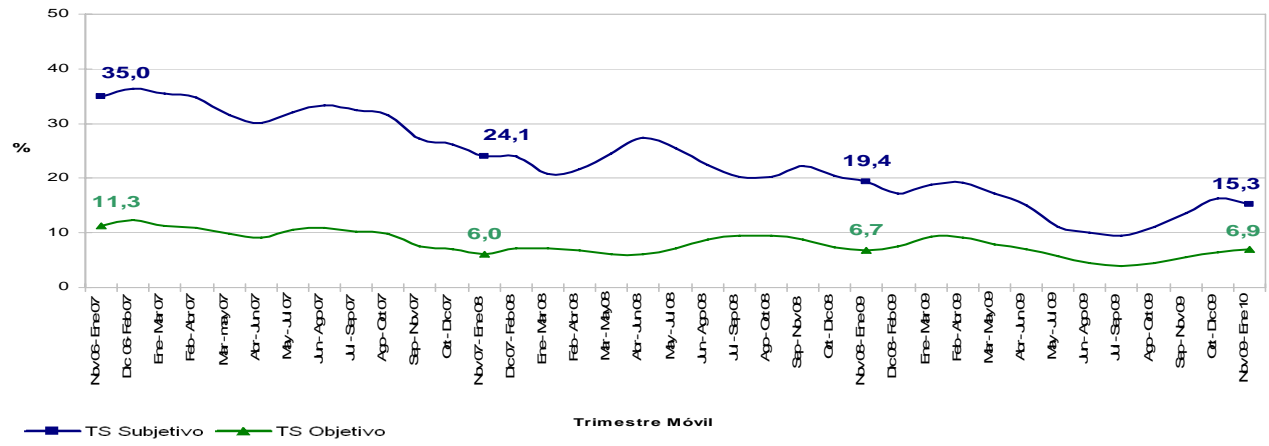
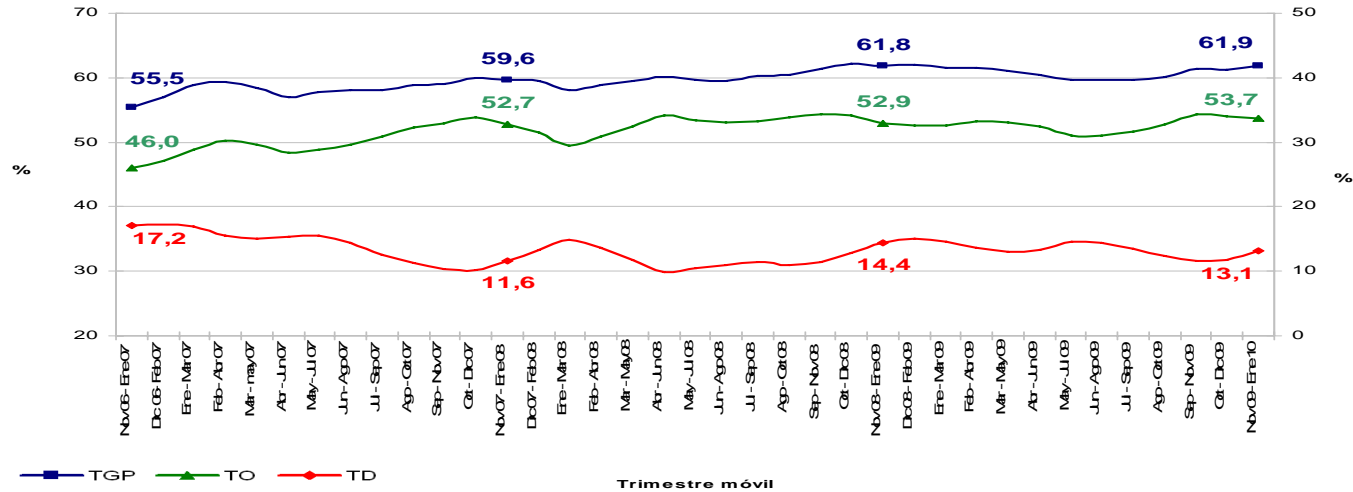
VILLAVICENCIO	Variación estadísticamente significativa	LIMITE INFERIOR	LIMITE SUPERIOR	ERROR RELATIVO
TD	No	10,6	12,9	5,0
TO	Si	57	59,8	1,2
TGP	Si	64,9	67,5	1,0

Fuente DANE, Equipo Diseños Muestrales

Para tomar decisiones



TUNJA

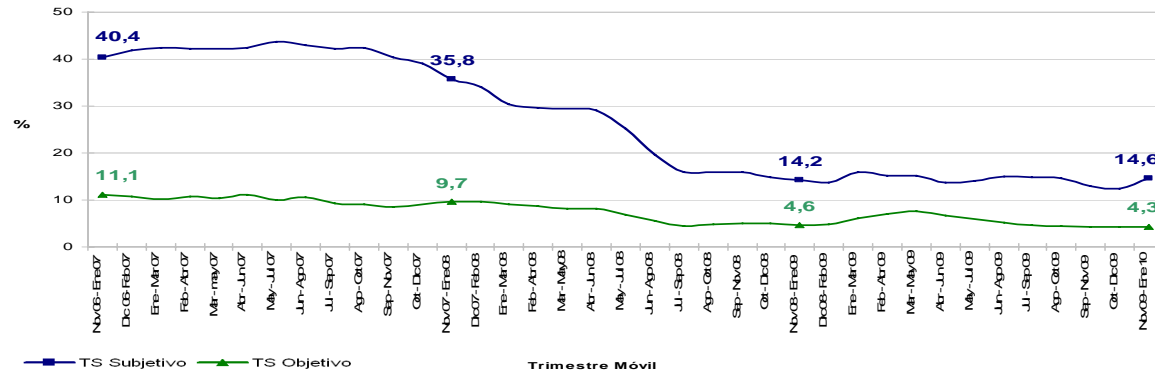
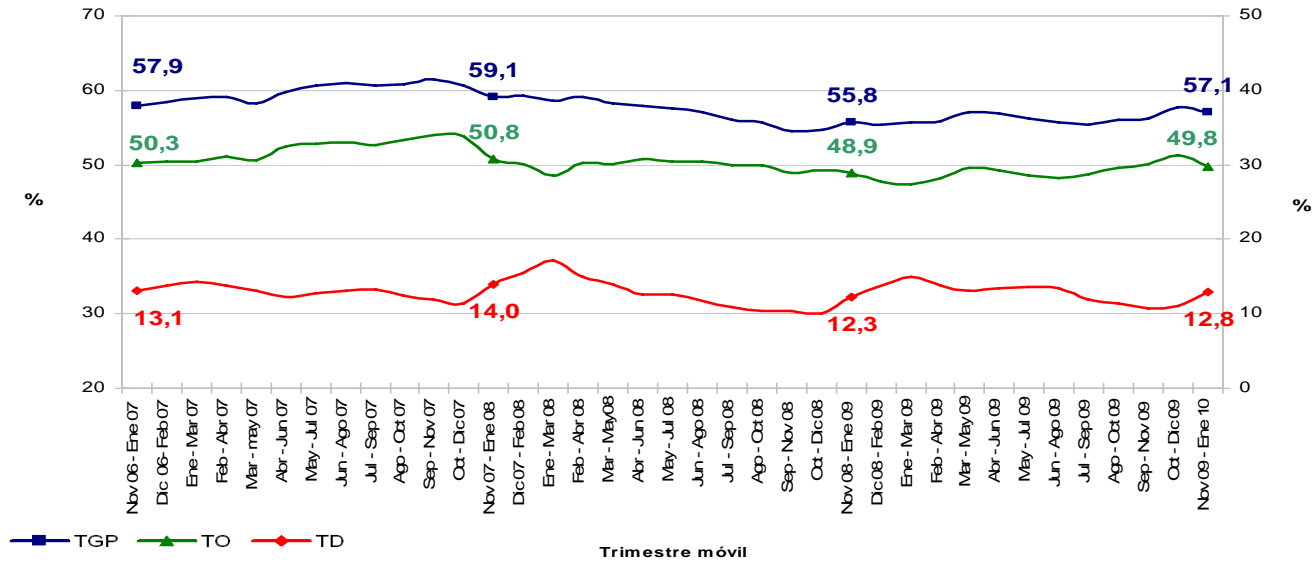


TUNJA	Variación estadísticamente significativa	LIMITE INFERIOR	LIMITE SUPERIOR	ERROR RELATIVO
TD	No	11,5	14,7	6,2
TO	No	52,2	55,3	1,5
TGP	No	60,4	63,4	1,2

Fuente DANE, Equipo Diseños Muestrales



FLORENCIA

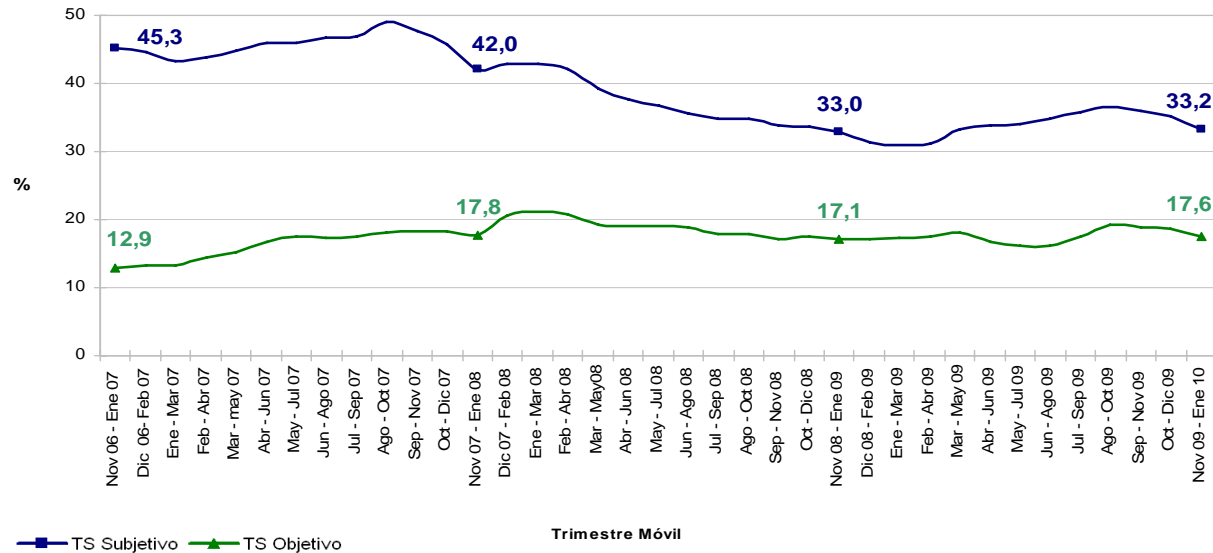
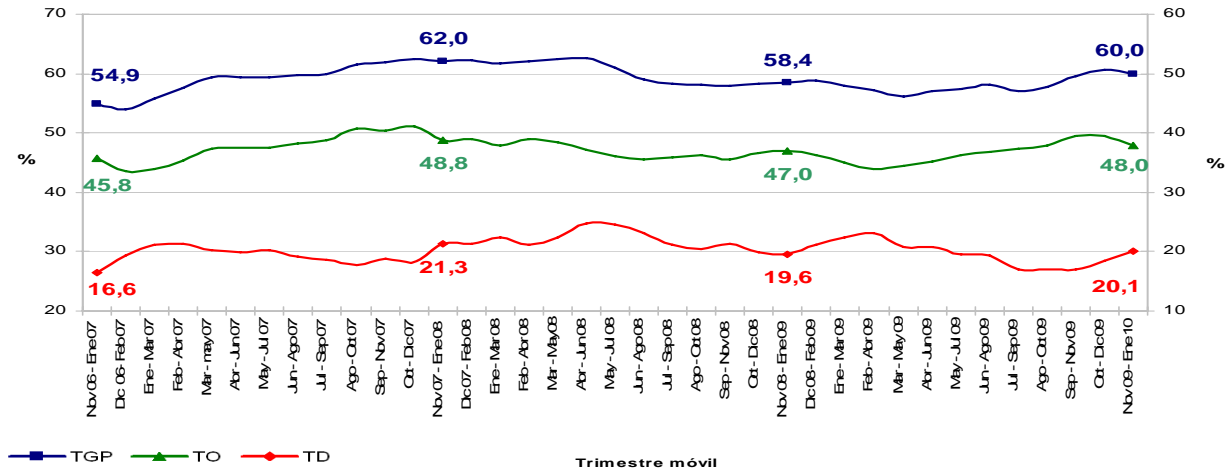


FLORENCIA	Variación estadísticamente significativa	LIMITE INFERIOR	LIMITE SUPERIOR	ERROR RELATIVO
TD	No	11,5	14,2	5,4
TO	No	48,3	51,3	1,5
TGP	No	55,7	58,6	1,3

Fuente DANE, Equipo Diseños Muestrales



POPAYÁN

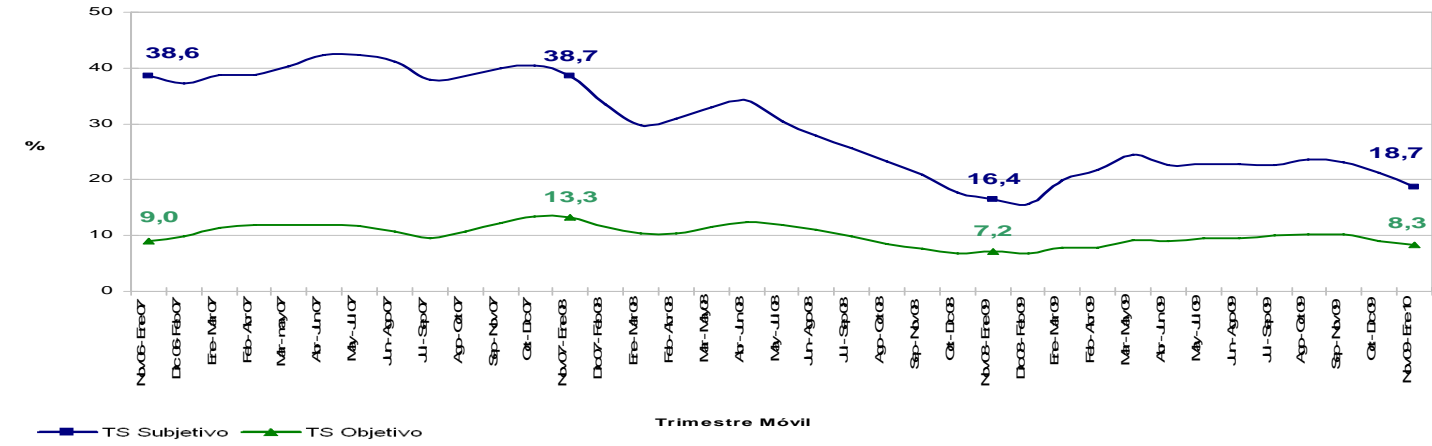
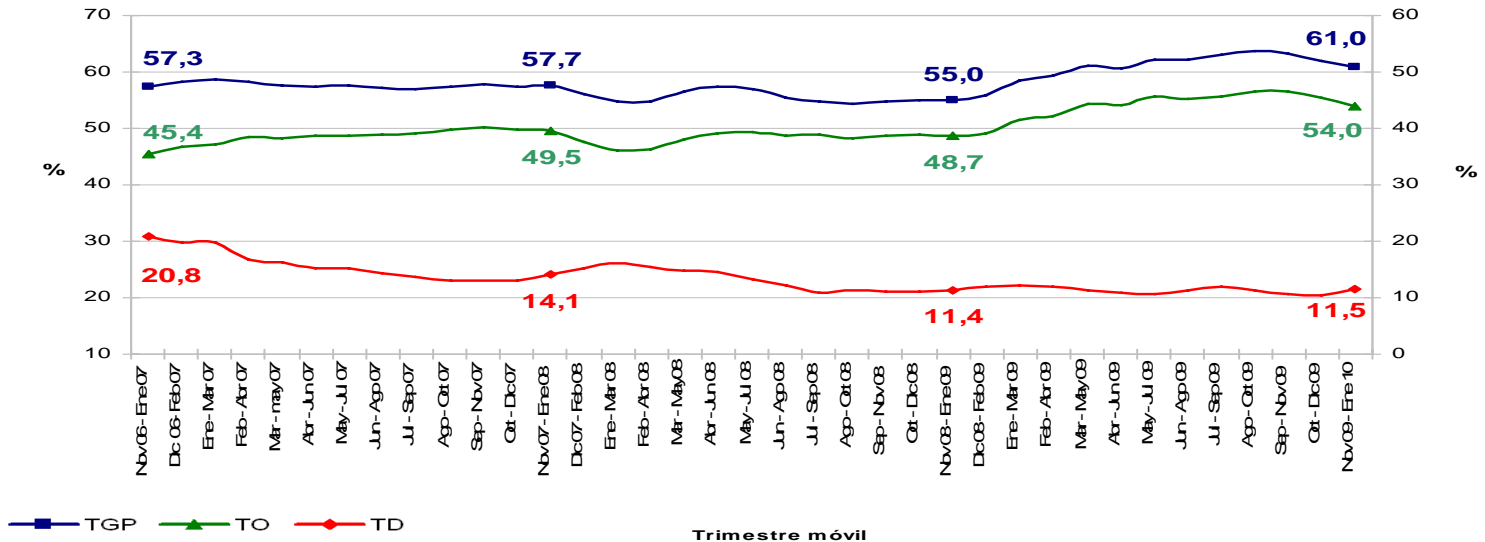


POPAYÁN	Variación estadísticamente significativa	LIMITE INFERIOR	LIMITE SUPERIOR	ERROR RELATIVO
TD	No	18,5	21,6	4,0
TO	No	46,6	49,3	1,4
TGP	No	58,7	61,3	1,1

Fuente DANE, Equipo Diseños Muestrales



VALLEDUPAR

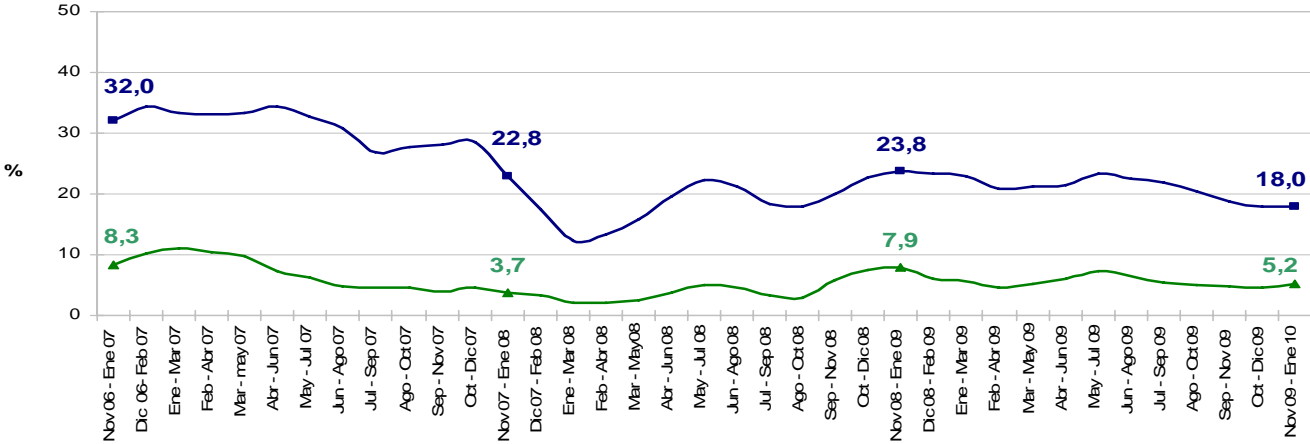
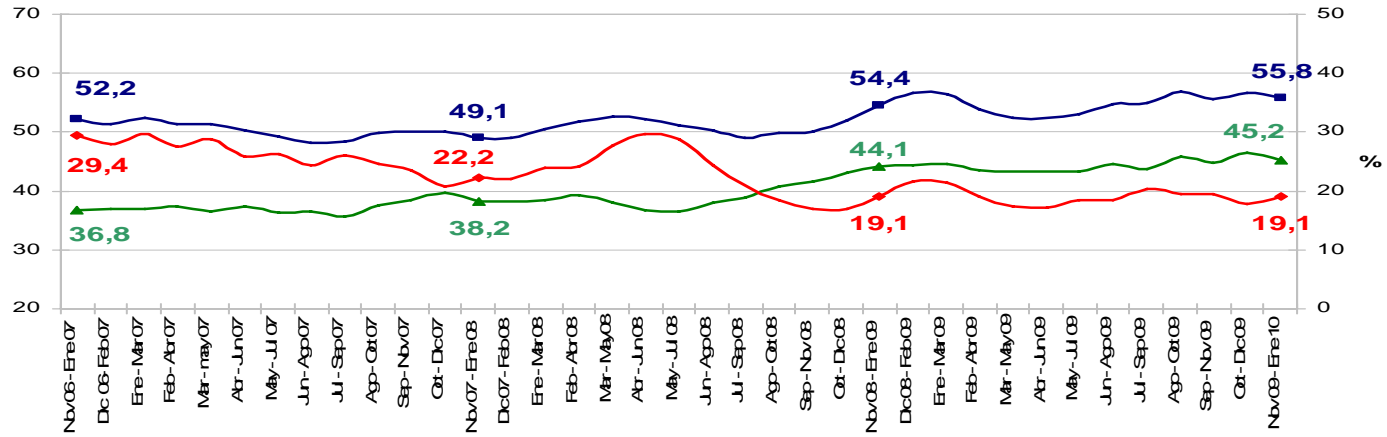


VALLEDUPAR	Variación estadísticamente significativa	LIMITE INFERIOR	LIMITE SUPERIOR	ERROR RELATIVO
TD	No	10,4	12,6	5,0
TO	Si	52,6	55,3	1,3
TGP	Si	59,7	62,3	1,1

Fuente DANE, Equipo Diseños Muestrales



QUIBDÓ %



■ TS Subjetivo ▲ TS Objetivo

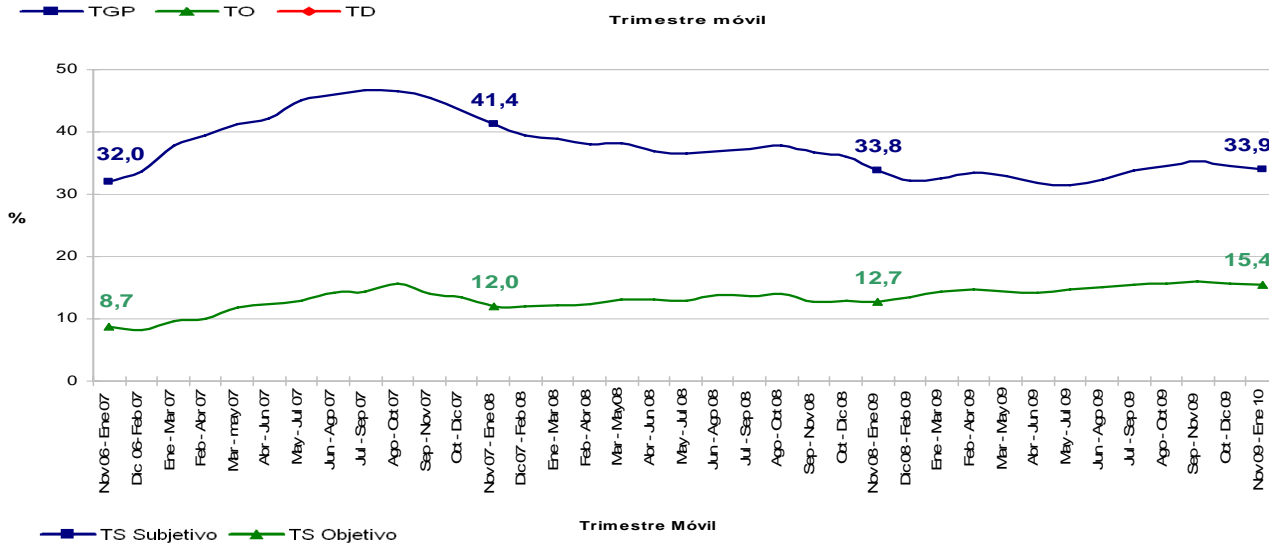
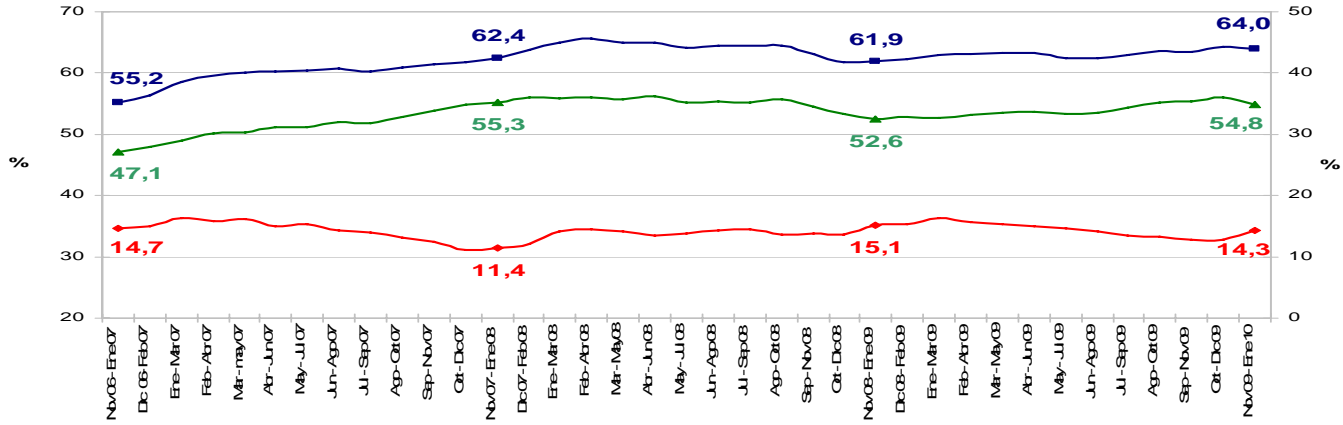
Trimestre Móvil

QUIBDÓ	Variación estadísticamente significativa	LIMITE INFERIOR	LIMITE SUPERIOR	ERROR RELATIVO
TD	No	16,9	21,3	5,8
TO	No	43	47,3	2,4
TGP	No	53,7	58	2

Fuente DANE, Equipo Diseños Muestrales



NEIVA

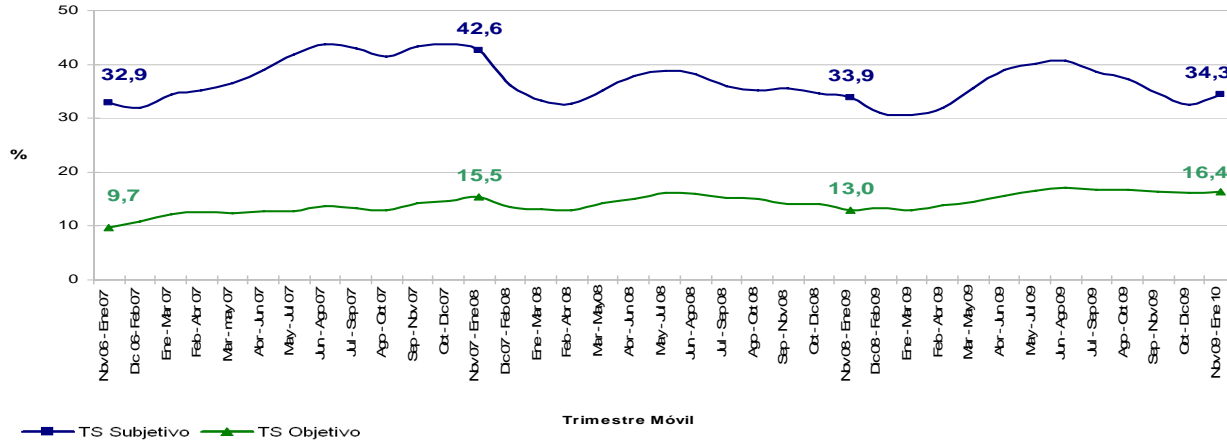
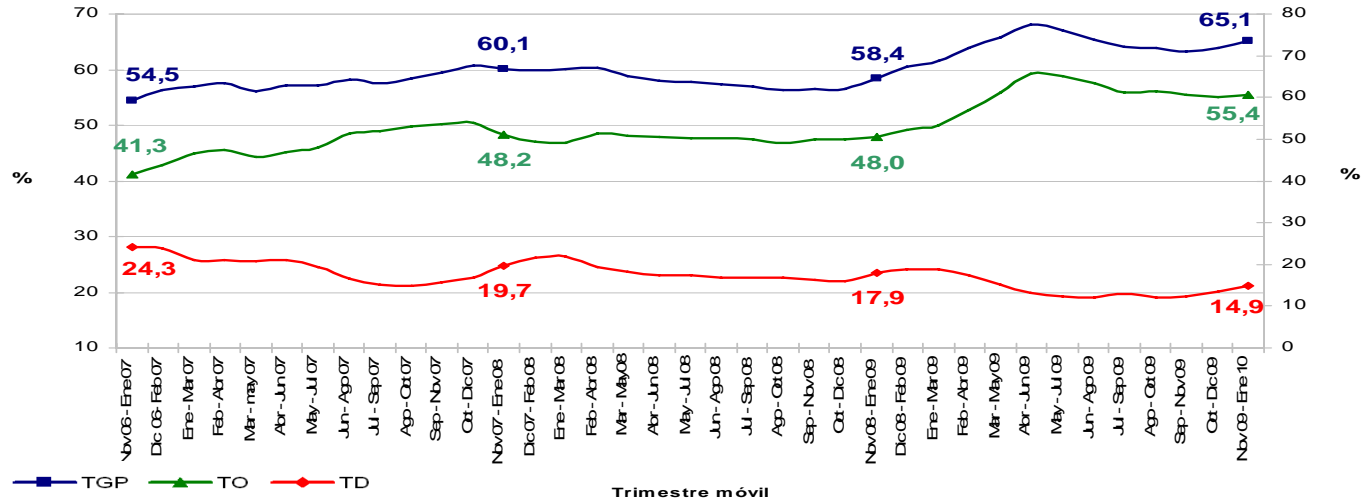


NEIVA	Variación estadísticamente significativa	LIMITE INFERIOR	LIMITE SUPERIOR	ERROR RELATIVO
TD	No	13,1	15,6	4,5
TO	Si	53,6	56,1	1,2
TGP	Si	62,9	65,1	0,9

Fuente DANE, Equipo Diseños Muestrales



RIOHACHA

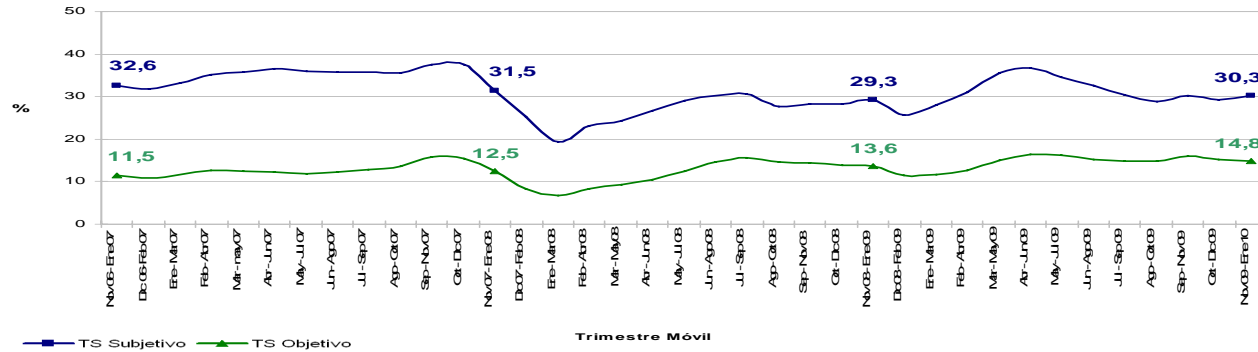
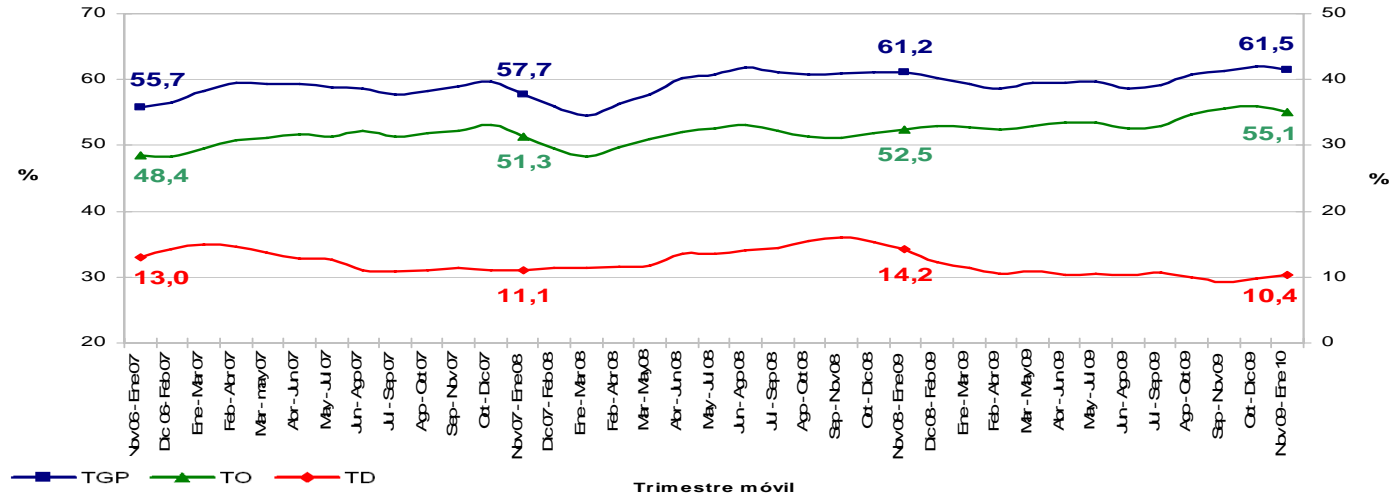


RIOACHA	Variación estadísticamente significativa	LIMITE INFERIOR	LIMITE SUPERIOR	ERROR RELATIVO
TD	Si	13,5	16,3	4,8
TO	Si	53,9	56,8	1,3
TGP	Si	63,6	66,5	1,1

Fuente DANE, Equipo Diseños Muestrales



SANTA MARTA

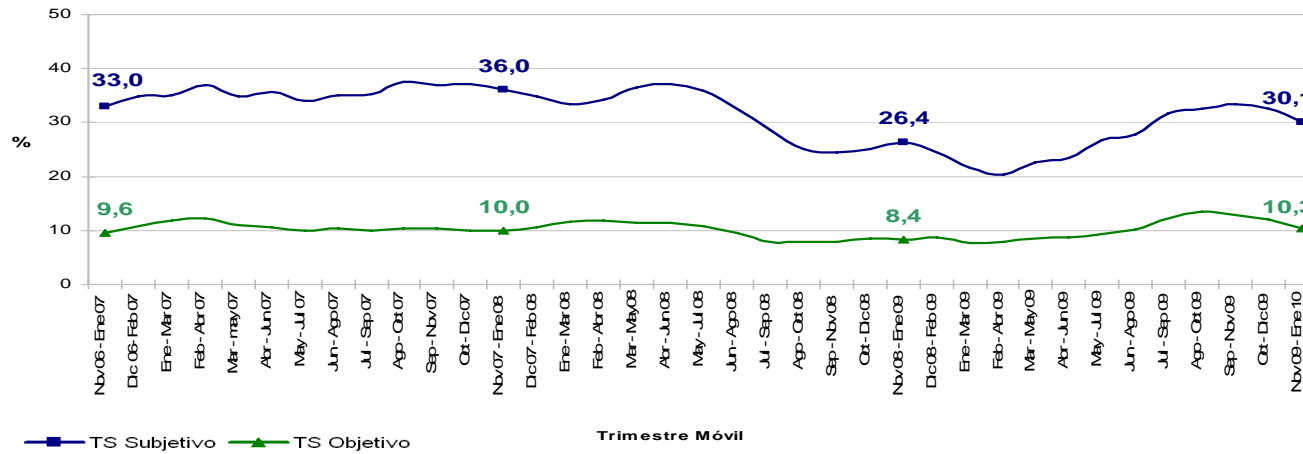
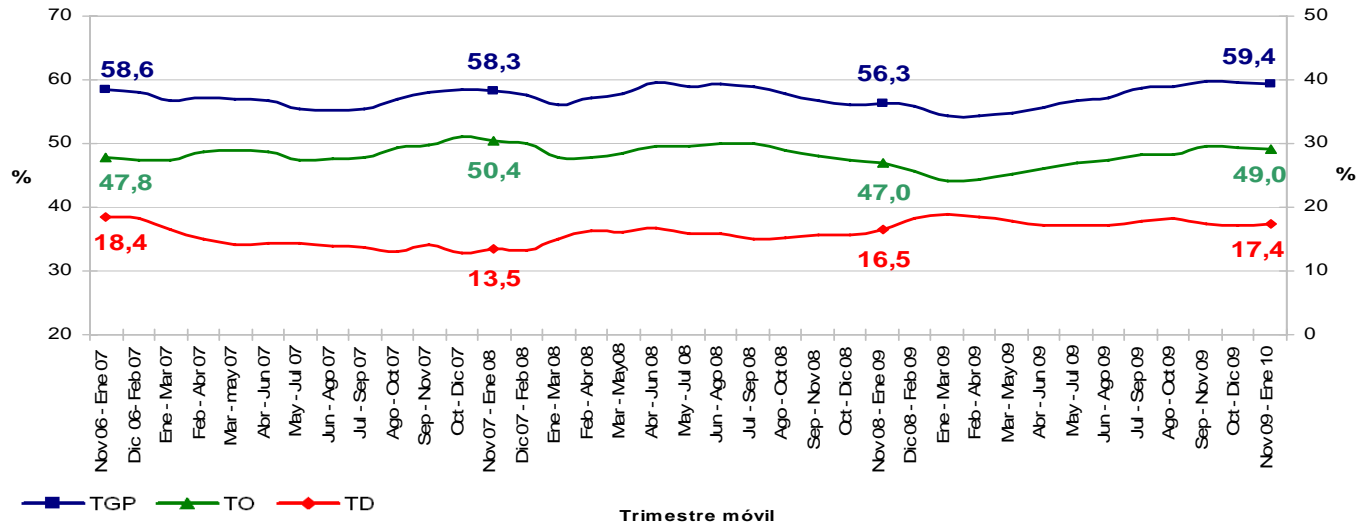


SANTA MARTA	Variación estadísticamente significativa	LIMITE INFERIOR	LIMITE SUPERIOR	ERROR RELATIVO
TD	Si	9,2	11,5	5,6
TO	Si	53,7	56,5	1,3
TGP	No	60,2	62,8	1,1

Fuente DANE, Equipo Diseños Muestrales



ARMENIA

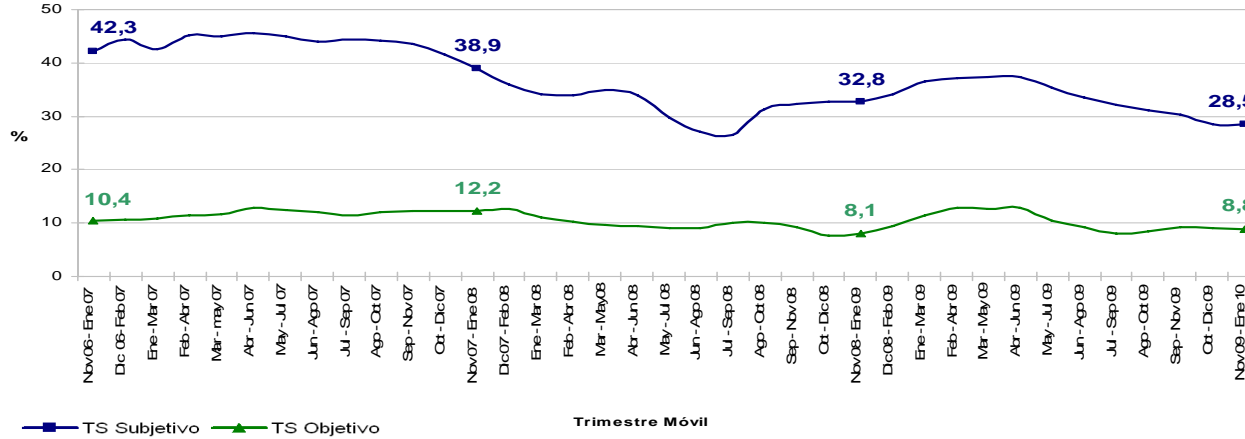
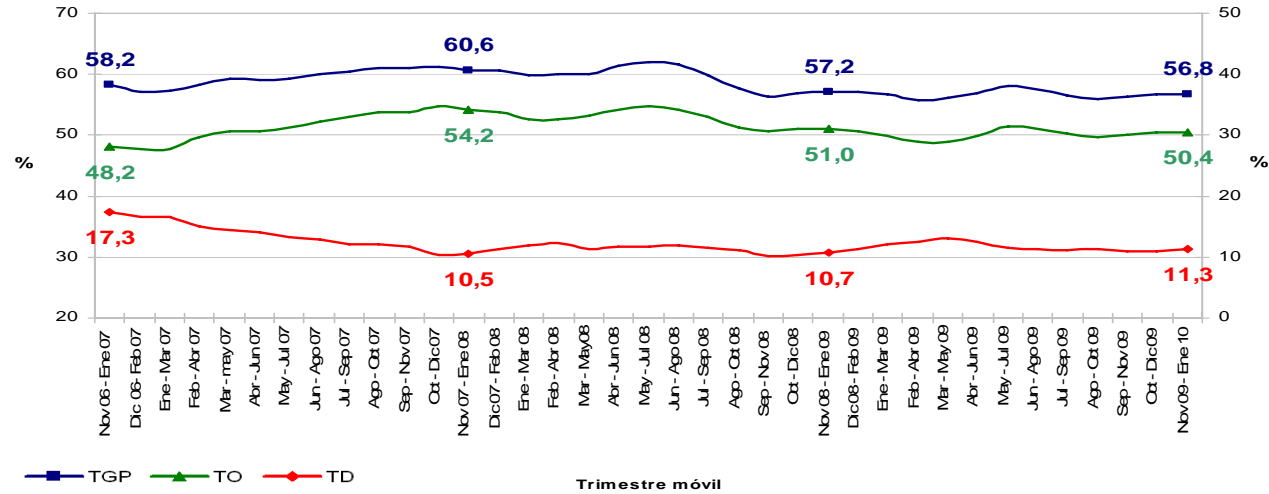


ARMENIA	Variación estadísticamente significativa	LIMITE INFERIOR	LIMITE SUPERIOR	ERROR RELATIVO
TD	No	15,5	19,2	5,4
TO	No	47,6	50,5	1,5
TGP	Si	58,1	60,6	1,1

Fuente DANE, Equipo Diseños Muestrales



SINCELEJO

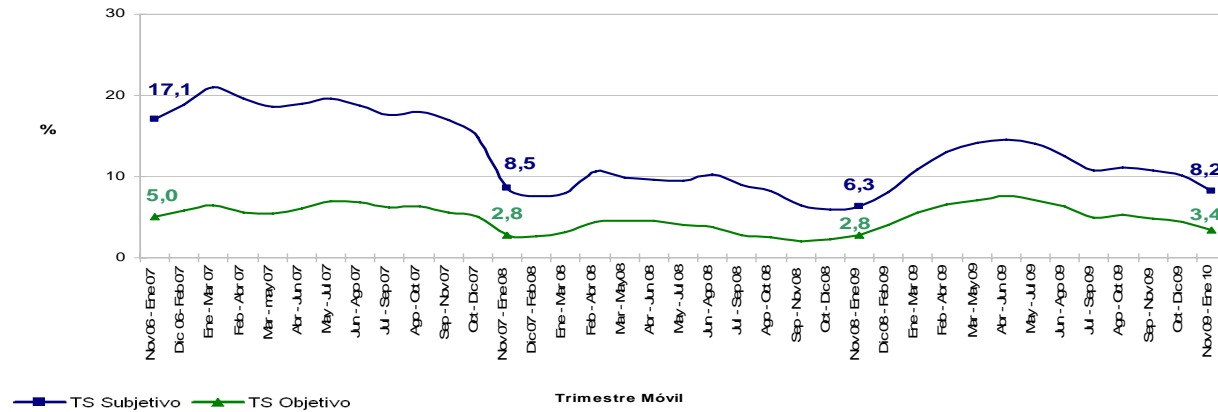
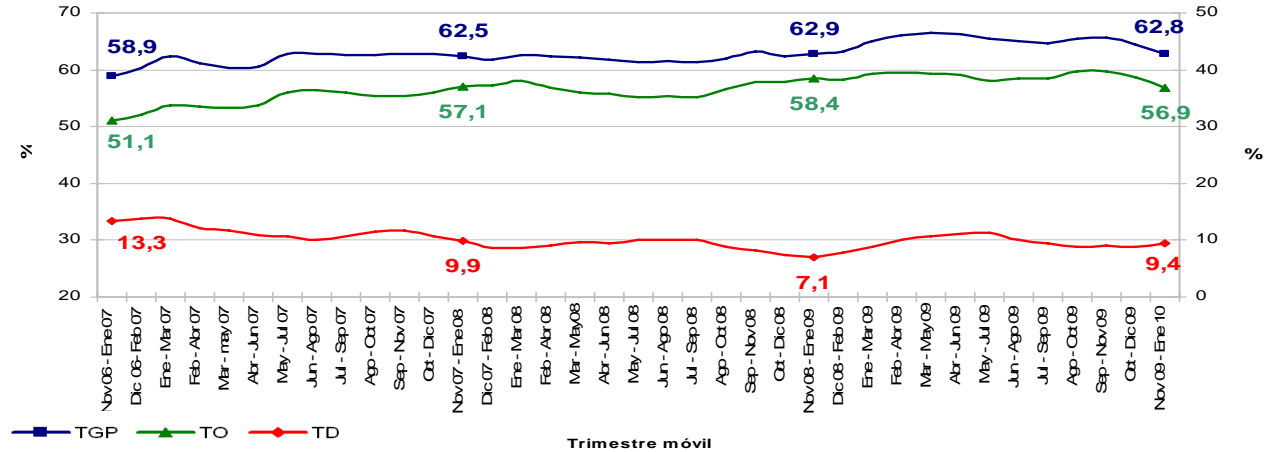


SINCELEJO	Variación estadísticamente significativa	LIMITE INFERIOR	LIMITE SUPERIOR	ERROR RELATIVO
TD	No	10,2	12,5	5,2
TO	No	49	51,7	1,4
TGP	No	55,3	58,4	1,4

Fuente DANE, Equipo Diseños Muestrales



SAN ANDRES



SAN ANDRES	Variación estadísticamente significativa	LIMITE INFERIOR	LIMITE SUPERIOR	ERROR RELATIVO
TD	Si	8,0	10,8	7,4
TO	No	55,3	58,5	1,4
TGP	No	61,3	64,3	1,2

Fuente DANE, Equipo Diseños Muestrales

Nota: Según la ley 1 de 1972, San Andrés fue suprimido como municipio; no obstante para fines estadísticos se toma en cuenta como ciudad.

Para tomar decisiones



Gracias

TABLAS DE APOYO

Valores Absolutos

Total nacional y total 13 áreas

Mensual
ENERO (2009 – 2010)

Población ocupada, desocupada, inactiva y subempleada Total nacional - Enero (2009 – 2010)

Población Total Nacional	Enero		Variación	
	2009	2010	Absoluta	%
Ocupados	17 063	18 276	1 213	7,1
Desocupados	2 830	3 128	298	10,5
Inactivos	14 022	13 065	-957	-6,8
Subempleados Subjetivos	5 727	6 861	1 134	19,8
Subempleados Objetivos	1 836	2 569	734	40,0

Fuente: DANE; GEIH

Nota: Resultado en miles. Por efecto de redondeo en miles los totales pueden diferir ligeramente

Nota: Datos expandidos con proyecciones de población elaboradas con base en los resultados del Censo 2005

TOTAL NACIONAL	Límite Inferior	Límite Superior	Error Relativo
Ocupados	18 005	18 547	0.76
Desocupados	2 972	3 283	2.53
Inactivos	12 819	13 311	0.96
Subempleados subjetivos	6 629	7 094	1.73
Subempleados Objetivos	2 430	2 708	2.76

Población ocupada, desocupada, inactiva y subempleada Total 13 áreas - Enero (2009 – 2010)

Población Total 13 áreas	Enero		Variación	
	2009	2010	Absoluta	%
Ocupados	8 288	8 802	515	6,2
Desocupados	1 447	1 589	142	9,8
Inactivos	5 919	5 545	-374	-6,3
Subempleados Subjetivos	2 443	3 167	724	29,6
Subempleados Objetivos	979	1 384	404	41,3

Fuente: DANE; GEIH

Nota: Resultado en miles. Por efecto de redondeo en miles los totales pueden diferir ligeramente

Nota: Datos expandidos con proyecciones de población elaboradas con base en los resultados del Censo 2005

TOTAL 13 AREAS	Límite Inferior	Límite Superior	Error Relativo
Ocupados	8 661	8 944	0.82
Desocupados	1 492	1 686	3.13
Inactivos	5 423	5 666	1.12
Subempleados subjetivos	3 027	3 307	2.25
Subempleados Objetivos	1 295	1 473	3.28

TABLAS DE APOYO

Valores Absolutos

Total nacional, cabecera, resto y
total 13 áreas

Trimestre Móvil
Noviembre 2009 - Enero 2010

Población ocupada, desocupada, inactiva y subempleada Total Nacional, Trimestre móvil (Noviembre 2009 - Enero 2010)

Población Total Nacional	Noviembre -Enero		Variación	
	2009	2010	Absoluta	%
Ocupados	17 370	18 867	1 497	8,6
Desocupados	2 344	2 651	307	13,1
Inactivos	14 153	12 906	-1 248	-8,8
Subempleados Subjetivos	5 421	6 657	1 236	22,8
Subempleados Objetivos	1 794	2 373	579	32,3

Fuente: DANE; GEIH

Nota: Resultado en miles. Por efecto de redondeo en miles los totales pueden diferir ligeramente

Nota: Datos expandidos con proyecciones de población elaboradas con base en los resultados del Censo 2005

TOTAL NACIONAL	Límite Inferior	Límite Superior	Error Relativo
Ocupados	18 720	19 014	0.40
Desocupados	2 565	2 736	1.65
Inactivos	12 767	13 044	0.55
Subempleados subjetivos	6 515	6 799	1.09
Subempleados Objetivos	2 292	2 453	1.73

Población ocupada, desocupada, inactiva y subempleada Cabeceras, Trimestre móvil (Noviembre 2009 - Enero 2010)

Población Cabeceras	Noviembre -Enero		Variación	
	2009	2010	Absoluta	%
Ocupados	13 505	14 547	1 042	7,7
Desocupados	1 977	2 255	278	14,1
Inactivos	10 286	9 467	-819	-8,0
Subempleados Subjetivos	4 180	5 130	950	22,7
Subempleados Objetivos	1 536	1 977	441	28,7

Fuente: DANE; GEIH

Nota: Resultado en miles. Por efecto de redondeo en miles los totales pueden diferir ligeramente

Nota: Datos expandidos con proyecciones de población elaboradas con base en los resultados del Censo 2005

CABECERA	Límite Inferior	Límite Superior	Error Relativo
Ocupados	14 433	14 662	0.40
Desocupados	2 178	2 332	1.75
Inactivos	9 355	9 579	0.61
Subempleados subjetivos	5 013	5 247	1.16
Subempleados Objetivos	1 907	2 047	1.81

Población ocupada, desocupada, inactiva y subempleada Resto, Trimestre móvil (Noviembre 2009 - Enero 2010)

Población Resto	Noviembre -Enero		Variación	
	2009	2010	Absoluta	%
Ocupados	3 865	4 320	455	11,8
Desocupados	367	396	29	7,8
Inactivos	3 867	3 439	-428	-11,1
Subempleados Subjetivos	1 241	1 527	286	23,0
Subempleados Objetivos	258	396	138	53,5

Fuente: DANE; GEIH

Nota: Resultado en miles. Por efecto de redondeo en miles los totales pueden diferir ligeramente

Nota: Datos expandidos con proyecciones de población elaboradas con base en los resultados del Censo 2005

RESTO	Límite Inferior	Límite Superior	Error Relativo
Ocupados	4 238	4 401	0.96
Desocupados	360	431	4.55
Inactivos	3 365	3 512	1.09
Subempleados subjetivos	1 461	1 592	2.19
Subempleados Objetivos	358	435	4.94

Población ocupada, desocupada, inactiva y subempleada Total 13 áreas, Trimestre móvil (Noviembre 2009 - Enero 2010)

Población Total 13 áreas	Noviembre -Enero		Variación	
	2009	2010	Absoluta	%
Ocupados	8 502	9 038	536	6,3
Desocupados	1 165	1 378	212	18,2
Inactivos	5 963	5 497	-465	-7,8
Subempleados Subjetivos	2 429	3 008	579	23,8
Subempleados Objetivos	996	1 262	266	26,7

Fuente: DANE; GEIH

Nota: Resultado en miles. Por efecto de redondeo en miles los totales pueden diferir ligeramente

Nota: Datos expandidos con proyecciones de población elaboradas con base en los resultados del Censo 2005

TOTAL 13 AREAS	Límite Inferior	Límite Superior	Error Relativo
Ocupados	8 952	9 124	0.49
Desocupados	1 322	1 434	2.07
Inactivos	5 424	5 570	0.68
Subempleados subjetivos	2 925	3 091	1.41
Subempleados Objetivos	1 211	1 313	2.06

TABLAS DE APOYO

Valores Absolutos

Total nacional, cabecera, resto y
total 13 áreas

Doce Meses
Febrero 2009- Enero 2010

Población ocupada, desocupada, inactiva, y subempleada Total nacional Promedio últimos doce meses

Población Total Nacional	Febrero -Enero		Variación	
	2009	2010	Absoluta	%
Ocupados	17 477	18 529	1 051	6,0
Desocupados	2 241	2 538	297	13,2
Inactivos	13 938	13 150	-788	-5,7
Subempleados Subjetivos	5 698	6 315	617	10,8
Subempleados Objetivos	1 878	2 343	465	24,8

Fuente: DANE; GEIH

Nota: Resultado en miles. Por efecto de redondeo en miles los totales pueden diferir ligeramente

Nota: Datos expandidos con proyecciones de población elaboradas con base en los resultados del Censo 2005

TOTAL NACIONAL	Límite Inferior	Límite Superior	Error Relativo
Ocupados	18 457	18 600	0.20
Desocupados	2 497	2 579	0.82
Inactivos	13 081	13 219	0.27
Subempleados subjetivos	6 247	6 383	0.55
Subempleados Objetivos	2 303	2 383	0.88

Población ocupada, desocupada, inactiva, subempleada Total cabecera Promedio últimos doce meses

Población Cabeceras	Febrero -Enero		Variación	
	2009	2010	Absoluta	%
Ocupados	13 615	14 304	690	5,1
Desocupados	1 898	2 173	275	14,5
Inactivos	10 066	9 605	-460	-4,6
Subempleados Subjetivos	4 439	4 869	430	9,7
Subempleados Objetivos	1 598	1 961	363	22,7

Fuente: DANE; GEIH

Nota: Resultado en miles. Por efecto de redondeo en miles los totales pueden diferir ligeramente

Nota: Datos expandidos con proyecciones de población elaboradas con base en los resultados del Censo 2005

CABECERA	Límite Inferior	Límite Superior	Error Relativo
Ocupados	14 250	14 359	0.20
Desocupados	2 136	2 209	0.85
Inactivos	9 552	9 659	0.28
Subempleados subjetivos	4 813	4 925	0.59
Subempleados Objetivos	1 926	1 995	0.90

Población ocupada, desocupada, inactiva, subempleada Resto, Promedio últimos doce meses

Población Resto	Febrero -Enero		Variación	
	2009	2010	Absoluta	%
Ocupados	3 863	4 224	361	9,4
Desocupados	343	366	22	6,5
Inactivos	3 872	3 544	-328	-8,5
Subempleados Subjetivos	1 259	1 446	187	14,8
Subempleados Objetivos	280	382	102	36,4

Fuente: DANE; GEIH

Nota: Resultado en miles. Por efecto de redondeo en miles los totales pueden diferir ligeramente

Nota: Datos expandidos con proyecciones de población elaboradas con base en los resultados del Censo 2005

RESTO	Límite Inferior	Límite Superior	Error Relativo
Ocupados	4 183	4 266	0.50
Desocupados	348	383	2.45
Inactivos	3 505	3 584	0.57
Subempleados subjetivos	1 412	1 479	1.18
Subempleados Objetivos	362	402	2.64

Población ocupada, desocupada, inactiva, subempleada Total 13 áreas Promedio últimos doce meses

Población Total 13 áreas	Febrero -Enero		Variación	
	2009	2010	Absoluta	%
Ocupados	8 569	8 912	342	4,0
Desocupados	1 141	1 335	194	17,0
Inactivos	5 812	5 560	-252	-4,3
Subempleados Subjetivos	2 661	2 827	166	6,2
Subempleados Objetivos	1 039	1 242	203	19,5

Fuente: DANE; GEIH

Nota: Resultado en miles. Por efecto de redondeo en miles los totales pueden diferir ligeramente

Nota: Datos expandidos con proyecciones de población elaboradas con base en los resultados del Censo 2005

TOTAL 13 AREAS	Límite Inferior	Límite Superior	Error Relativo
Ocupados	8 871	8 952	0.23
Desocupados	1 310	1 361	0.97
Inactivos	5 523	5 597	0.34
Subempleados subjetivos	2 786	2 868	0.74
Subempleados Objetivos	1 217	1 267	1.03