

Principales resultados de mercado laboral

Febrero de 2011

Resultados Nuevo Marco 2005.

Datos expandidos con proyecciones de población,
elaboradas con base en los resultados del censo 2005.

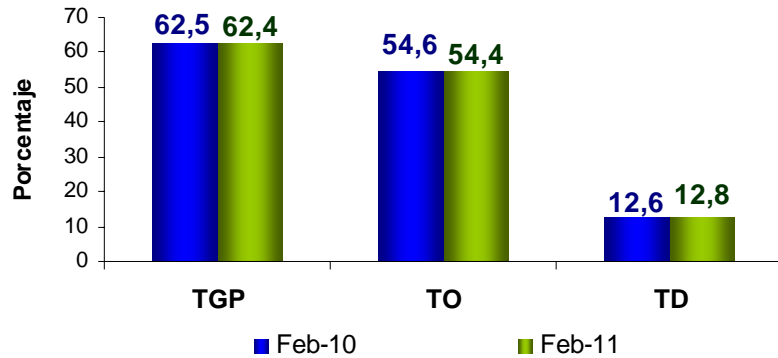
Marzo 31 de 2011

Nota: En los dominios de estudio total nacional, total cabecera y total resto, no se incluye la población de los nuevos departamentos (Constitución de 1991), por lo cual la población de la ciudad de San Andrés no está sumada.

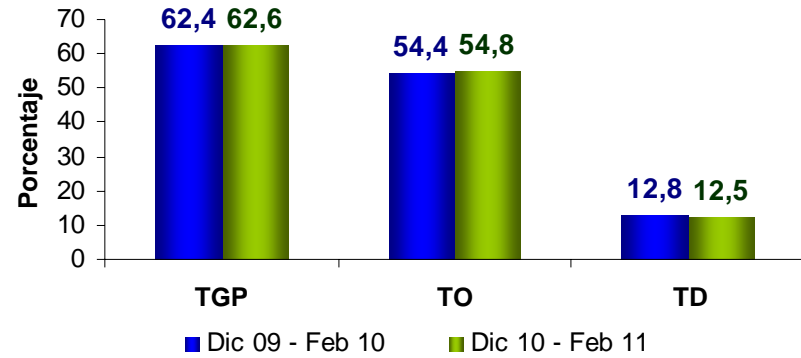


Tasa Global de Participación, Ocupación y Desempleo Total Nacional

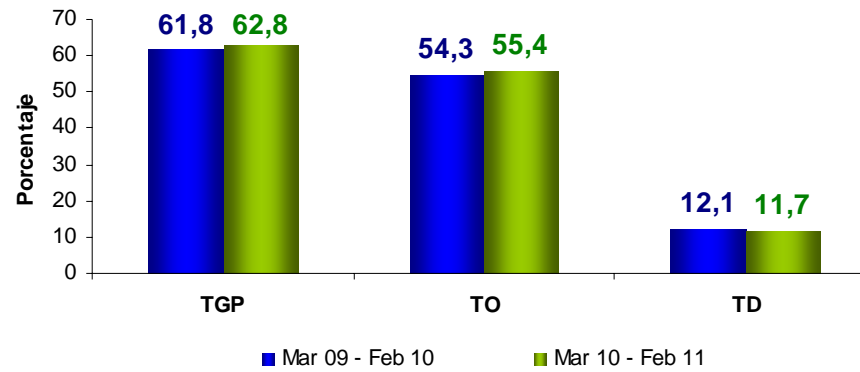
MENSUAL



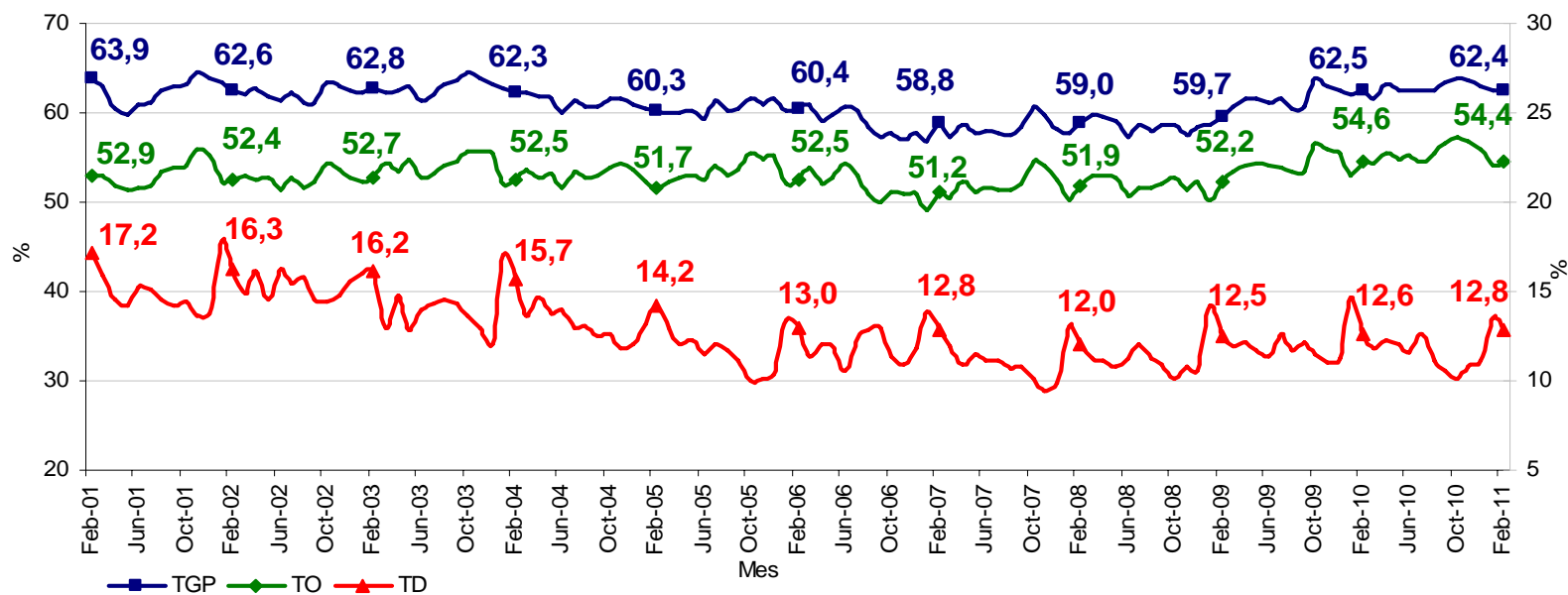
TRIMESTRE MÓVIL



DOCE MESES



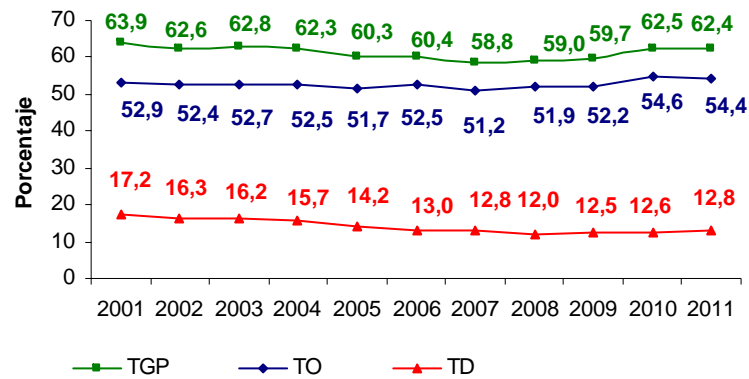
Tasa global de participación, ocupación y desempleo Total nacional, Febrero 2001 - 2011



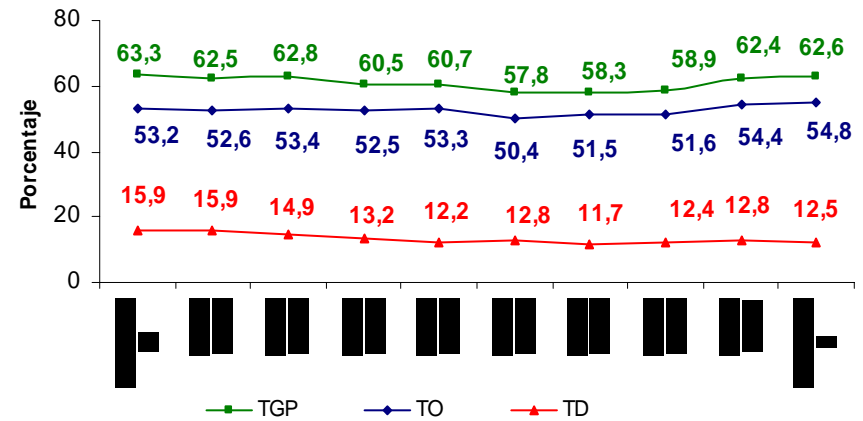
TOTAL NACIONAL	Variación estadísticamente significativa	Límite Inferior	Límite Superior	Error Relativo %
TD	No	12,2	13,5	2,6
TO	No	53,7	55,2	0,7
TGP	No	61,8	63,1	0,6
TSS	No	31,4	33,4	1,6
TSO	No	11,9	13,1	2,5

Tasa Global de Participación, Ocupación y Desempleo Total Nacional

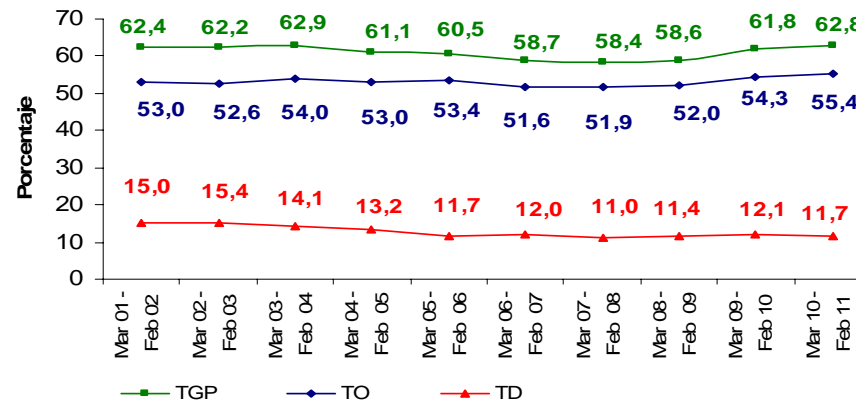
MENSUAL



TRIMESTRE MÓVIL



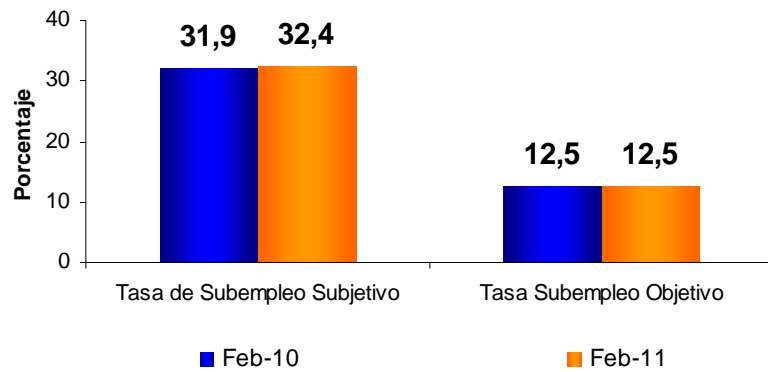
DOCE MESES



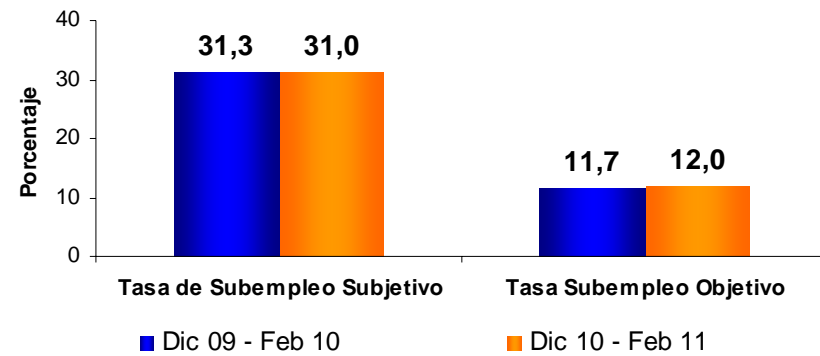


Tasa de Subempleo subjetivo y objetivo Total Nacional

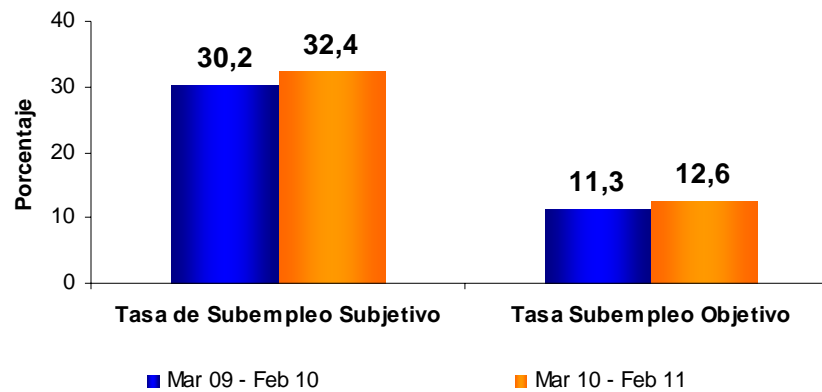
MENSUAL



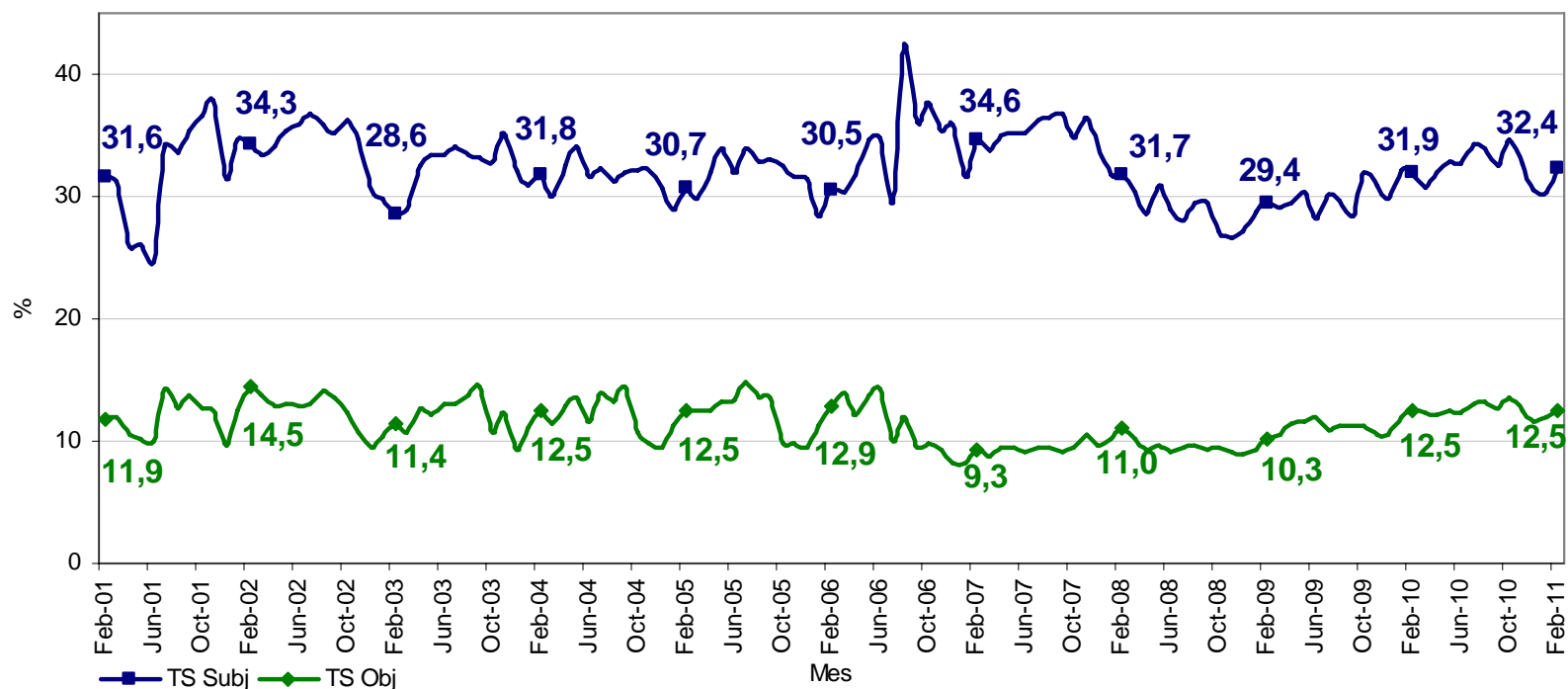
TRIMESTRE MÓVIL



DOCE MESES



Tasa de subempleo subjetivo y objetivo Total nacional, Febrero 2001 - 2011



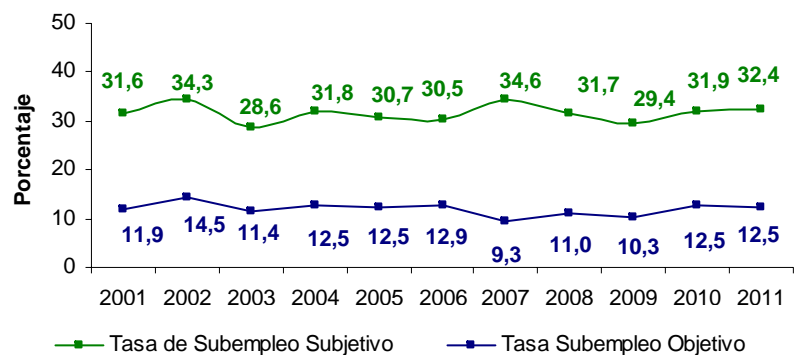
El **subempleo subjetivo** se refiere al simple deseo manifestado por el trabajador de mejorar sus ingresos, el número de horas trabajadas o tener una labor más propia de sus personales competencias.

El **subempleo objetivo** comprende a quienes tienen el deseo, pero además han hecho una gestión para materializar su aspiración y están en disposición de efectuar el cambio.

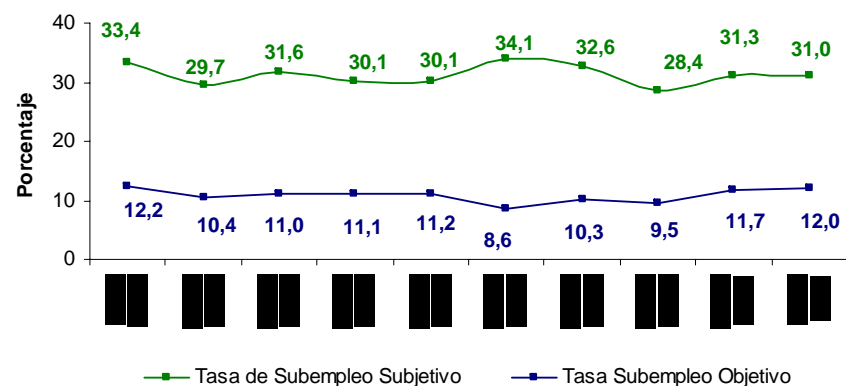


Tasa de Subempleo subjetivo y objetivo Total Nacional

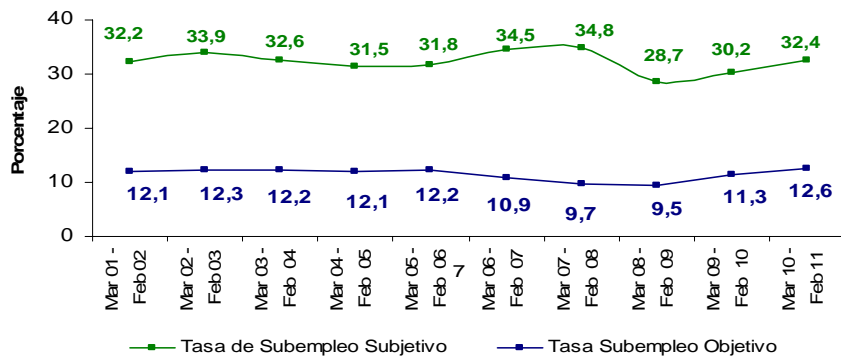
MENSUAL



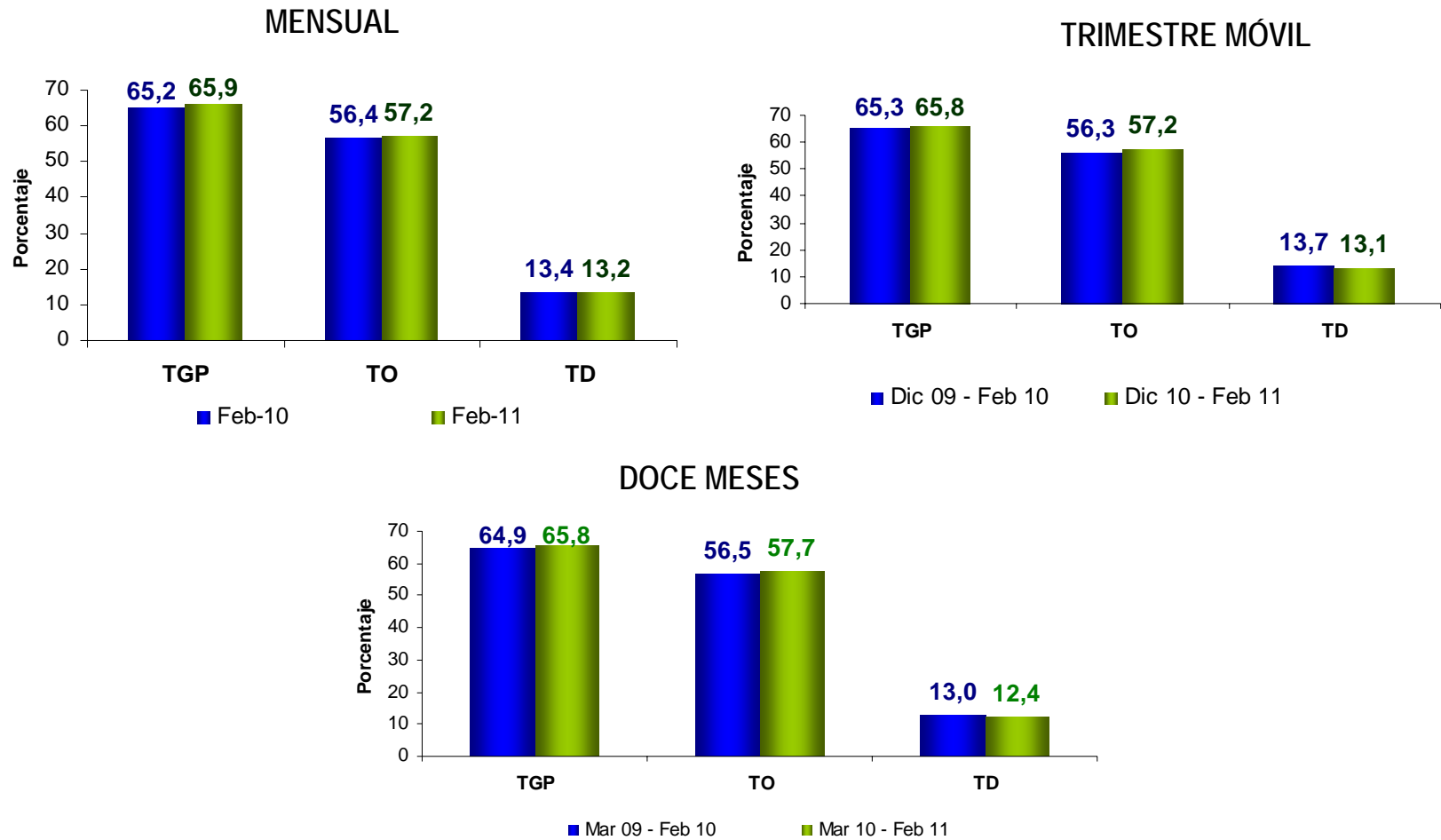
TRIMESTRE MÓVIL



DOCE MESES

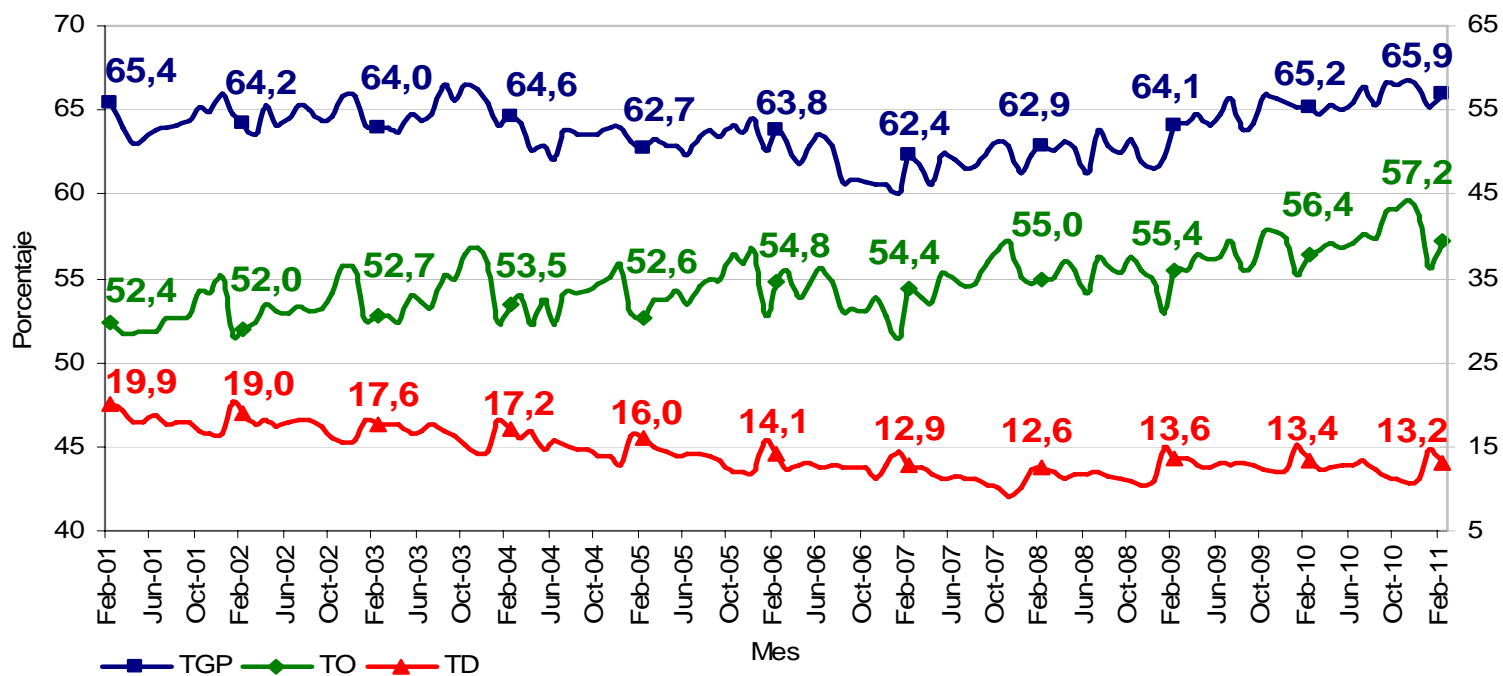


Tasa Global de Participación, Ocupación y Desempleo Total 13 áreas





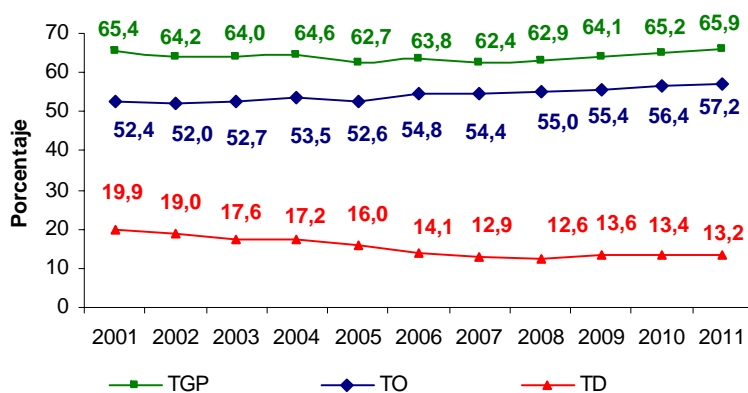
Tasa global de participación, ocupación y desempleo Total 13 áreas, Febrero 2001 - 2011



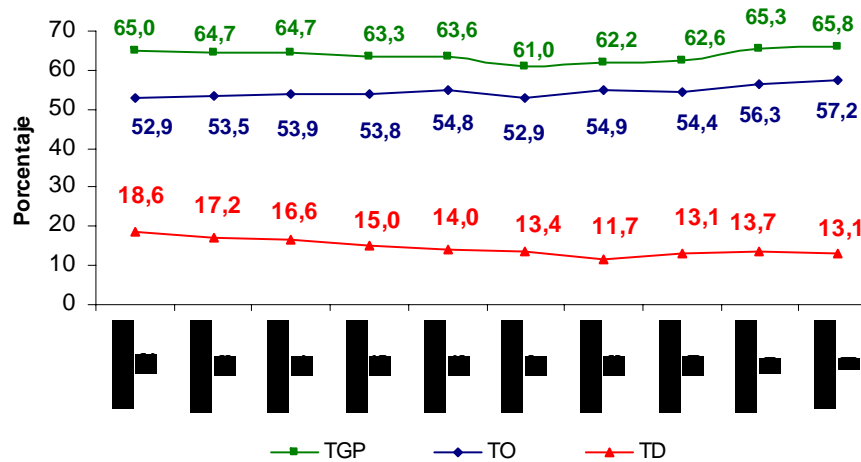
TOTAL 13 AREAS	Variación estadísticamente significativa	Límite Inferior	Límite Superior	Error Relativo %
TD	No	12,4	14,0	3,2
TO	No	56,4	58,0	0,7
TGP	No	65,1	66,7	0,6
TSS	No	30,2	32,9	2,2
TSO	No	13,1	14,7	3,0

Tasa Global de Participación, Ocupación y Desempleo Total 13 áreas

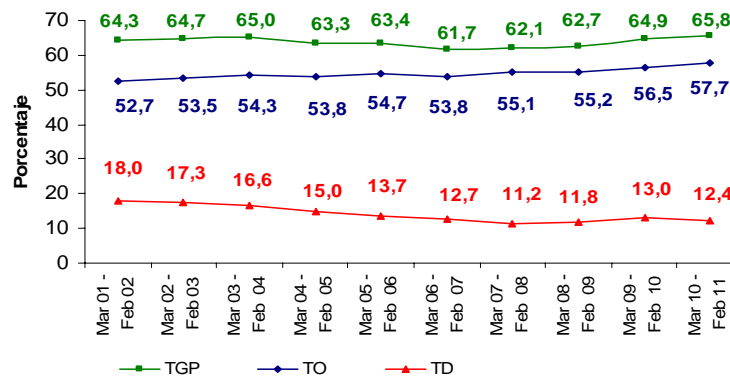
MENSUAL



TRIMESTRE MÓVIL



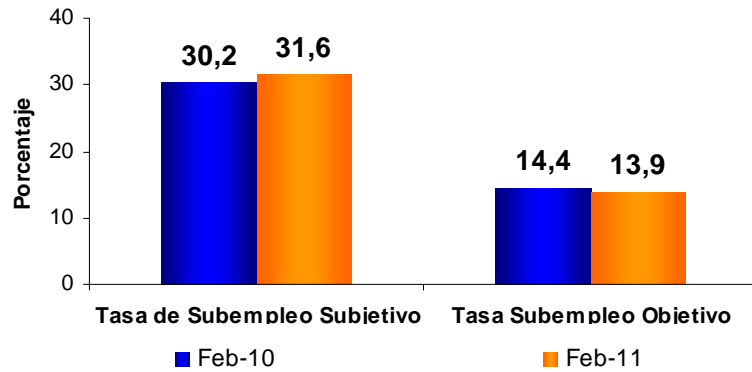
DOCE MESES



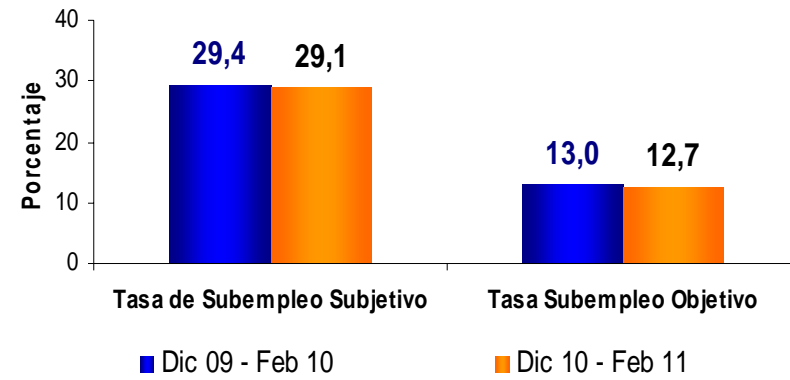


Tasa de Subempleo subjetivo y objetivo Total 13 áreas

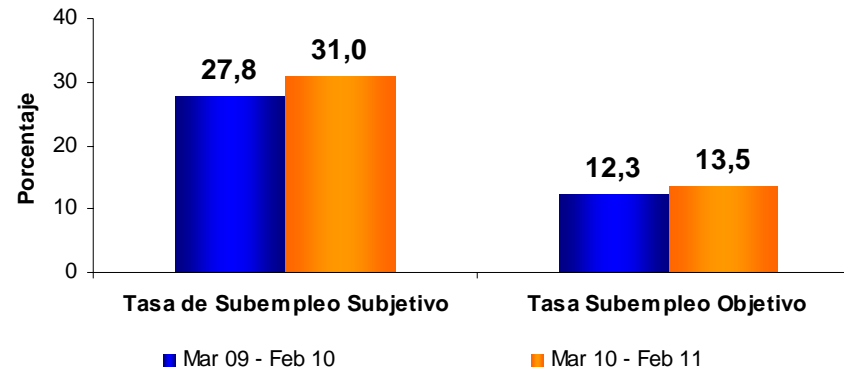
MENSUAL



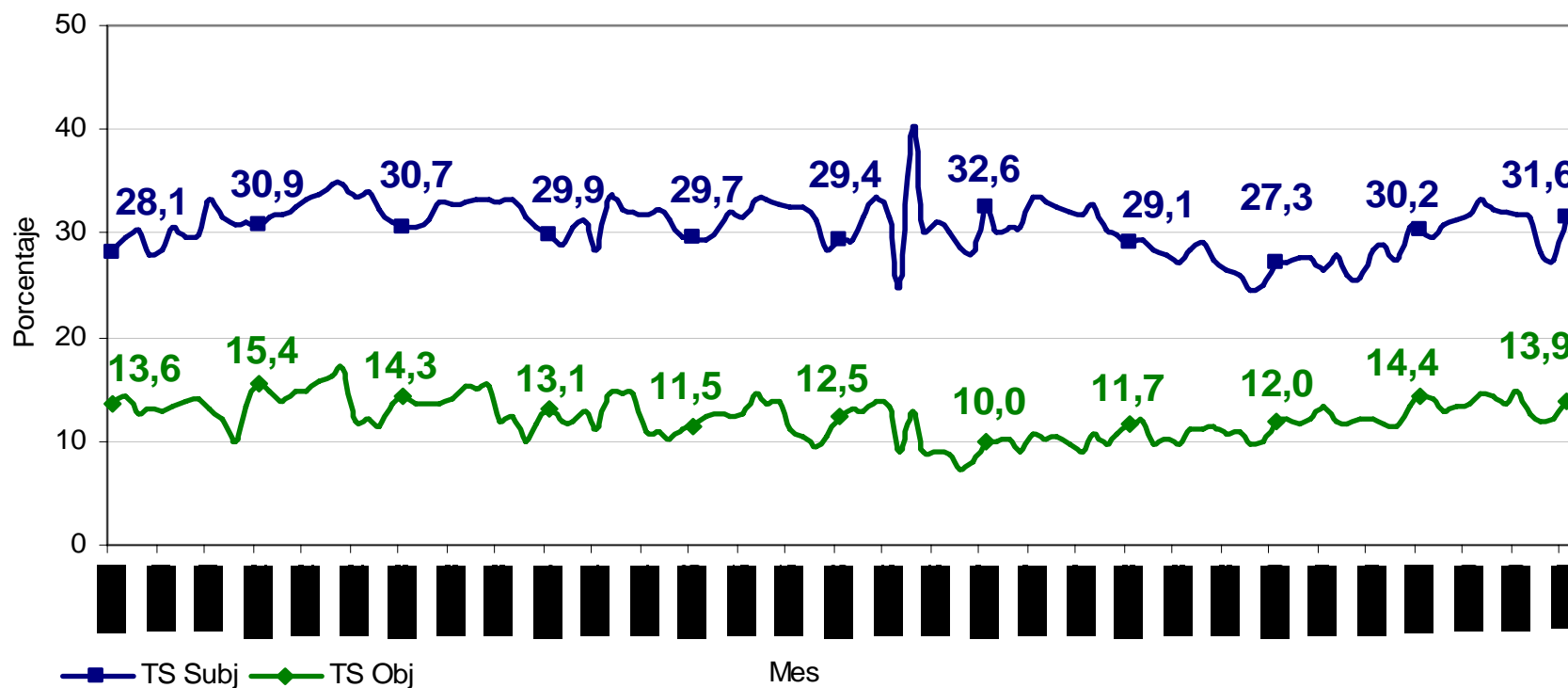
TRIMESTRE MÓVIL



DOCE MESES



Tasa de subempleo subjetivo y objetivo Total 13 áreas - Febrero 2001 - 2011

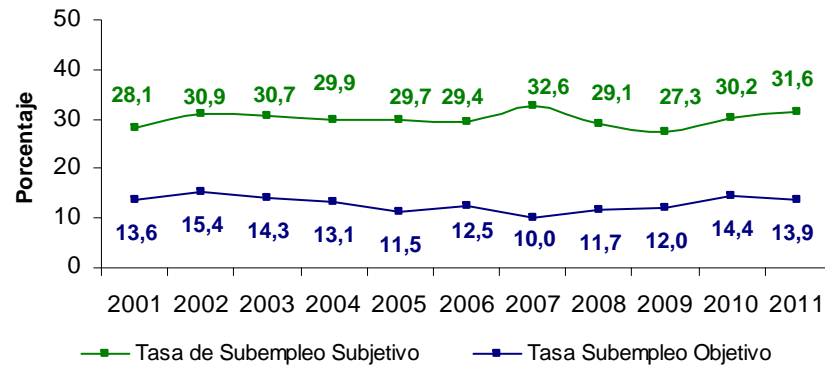


El **subempleo subjetivo** se refiere al simple deseo manifestado por el trabajador de mejorar sus ingresos, el número de horas trabajadas o tener una labor más propia de sus personales competencias.

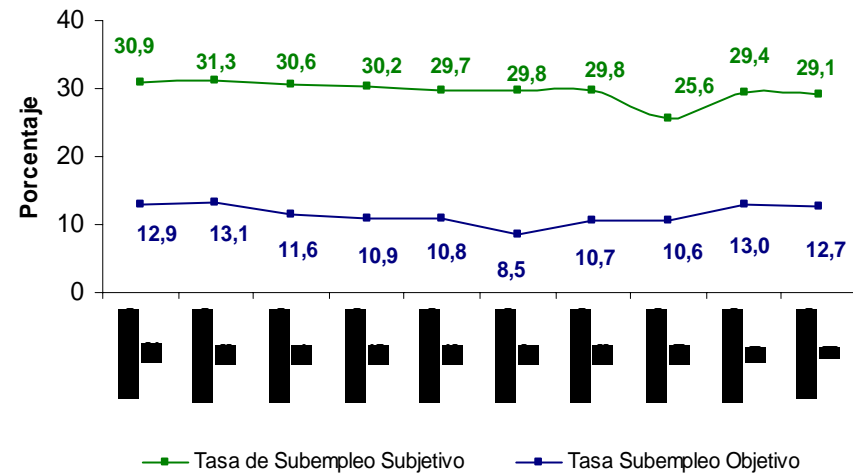
El **subempleo objetivo** comprende a quienes tienen el deseo, pero además han hecho una gestión para materializar su aspiración y están en disposición de efectuar el cambio.

Tasa de Subempleo subjetivo y objetivo Total 13 áreas

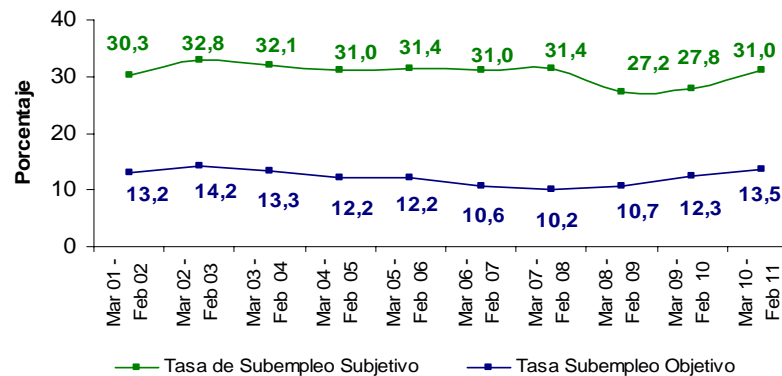
MENSUAL



TRIMESTRE MÓVIL



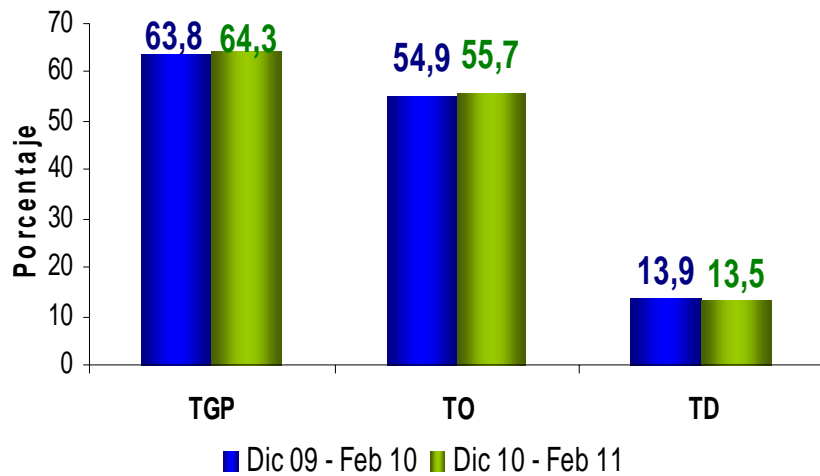
DOCE MESES



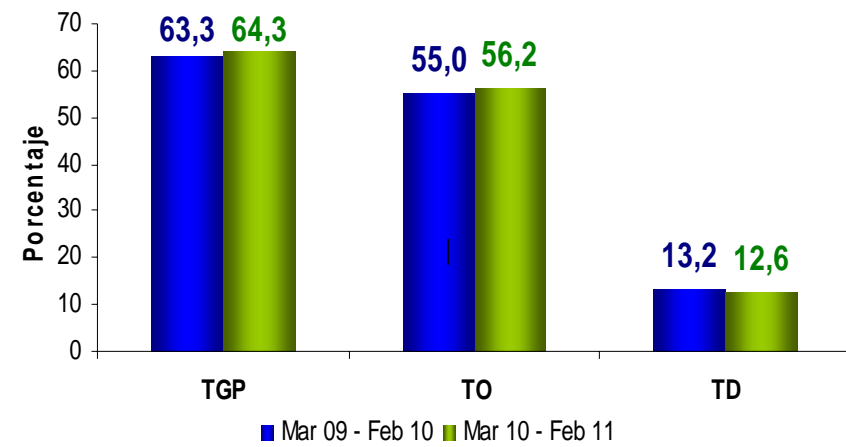


Tasa Global de Participación, Ocupación y Desempleo Cabecera

TRIMESTRE MÓVIL

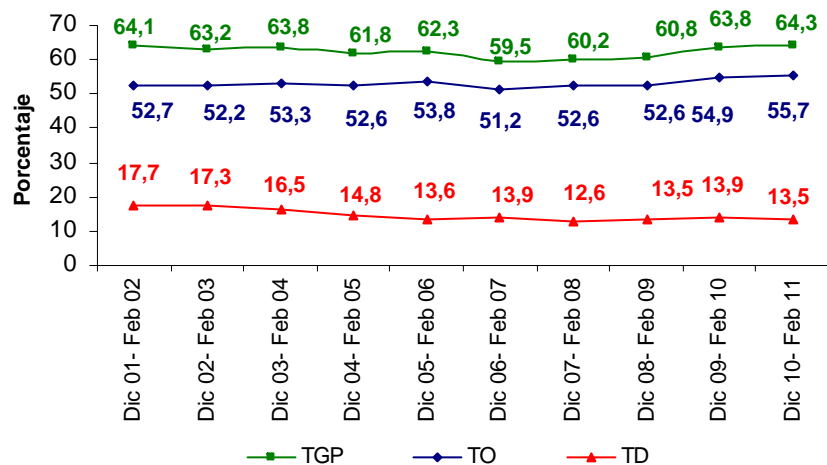


DOCE MESES

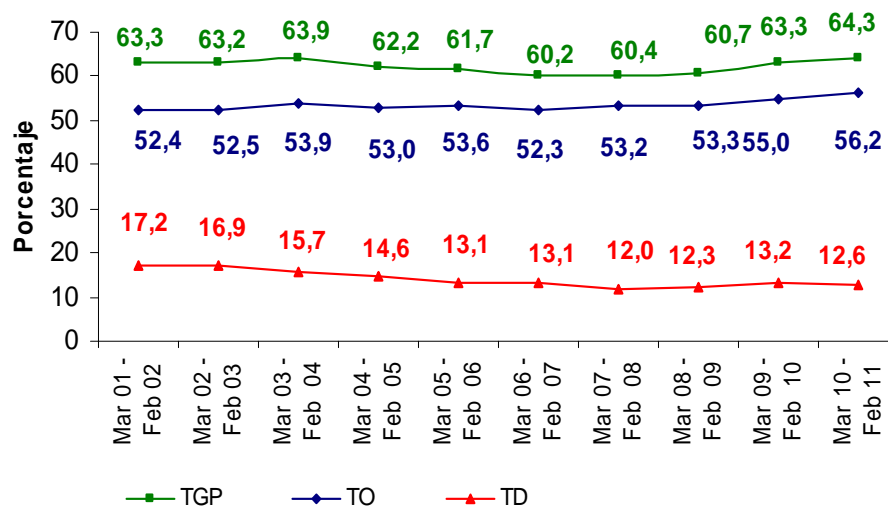


Tasa Global de Participación, Ocupación y Desempleo Cabecera

TRIMESTRE MÓVIL

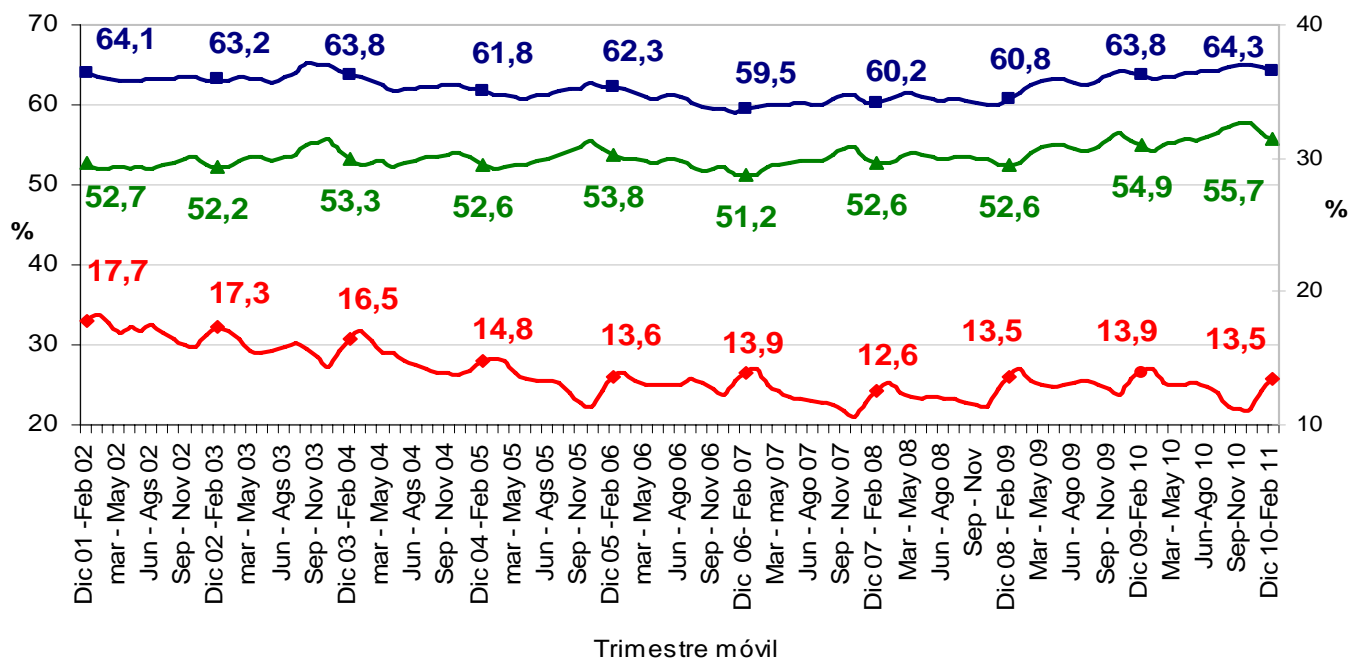


DOCE MESES



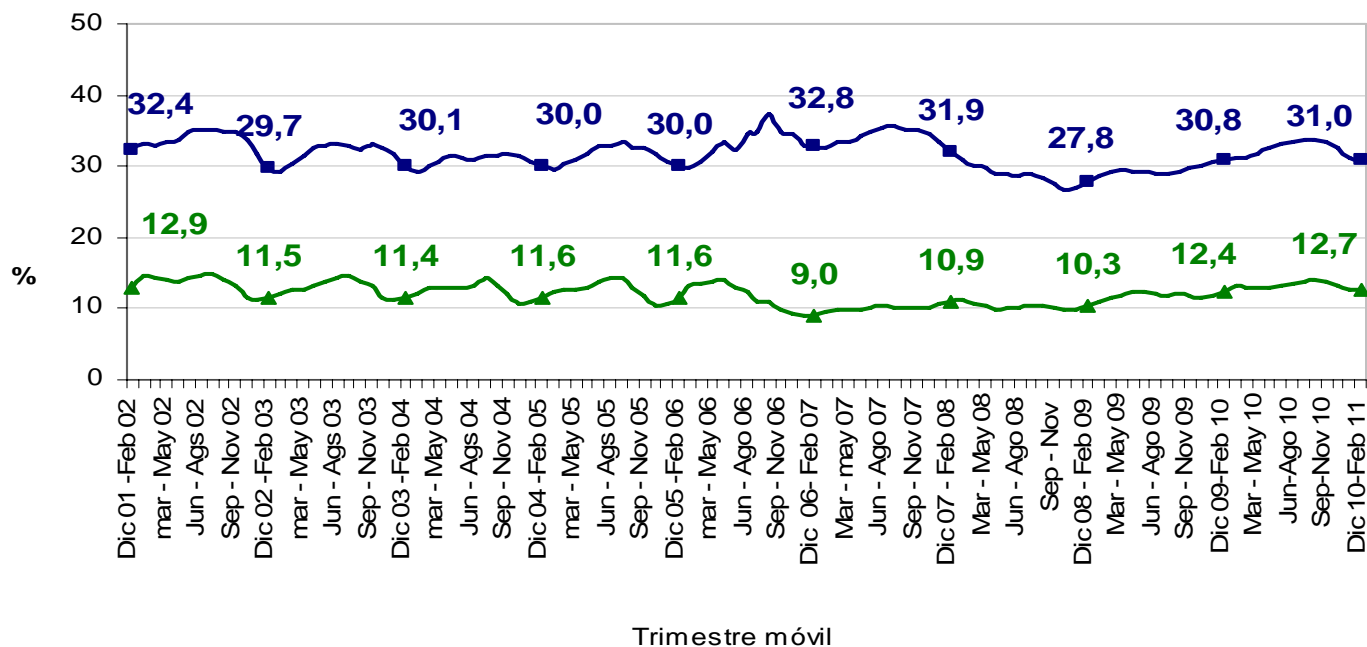


Tasa global de participación, ocupación y desempleo Cabecera Trimestre móvil Diciembre - Febrero (2001 - 2011)



CABECERA	Variación estadísticamente significativa	Límite		Error Relativo %
		Inferior	Superior	
TD	No	13,0	13,9	1,6
TO	Si	55,2	56,1	0,4
TGP	No	63,9	64,7	0,3
TSS	No	30,3	31,6	1,0
TSO	No	12,3	13,1	1,6

Tasa de subempleo subjetivo y objetivo Cabeceras, Trimestre móvil Diciembre - Febrero (2001 - 2011)



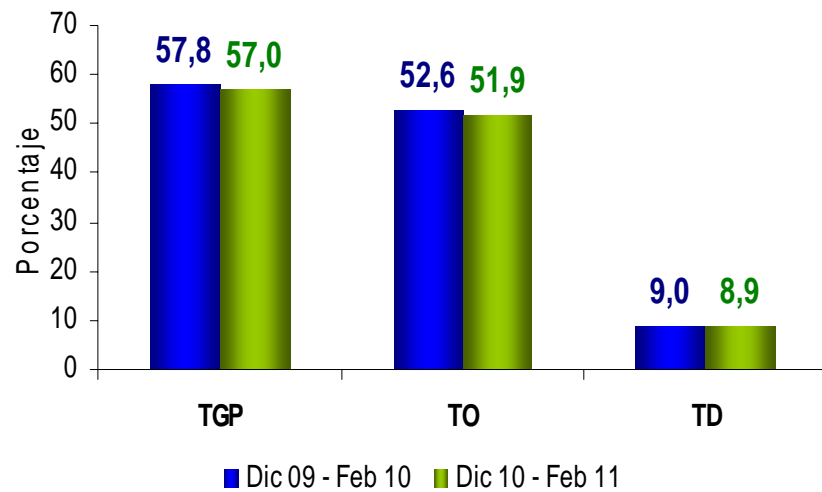
El **subempleo subjetivo** se refiere al simple deseo manifestado por el trabajador de mejorar sus ingresos, el número de horas trabajadas o tener una labor más propia de sus personales competencias.

El **subempleo objetivo** comprende a quienes tienen el deseo, pero además han hecho una gestión para materializar su aspiración y están en disposición de efectuar el cambio.

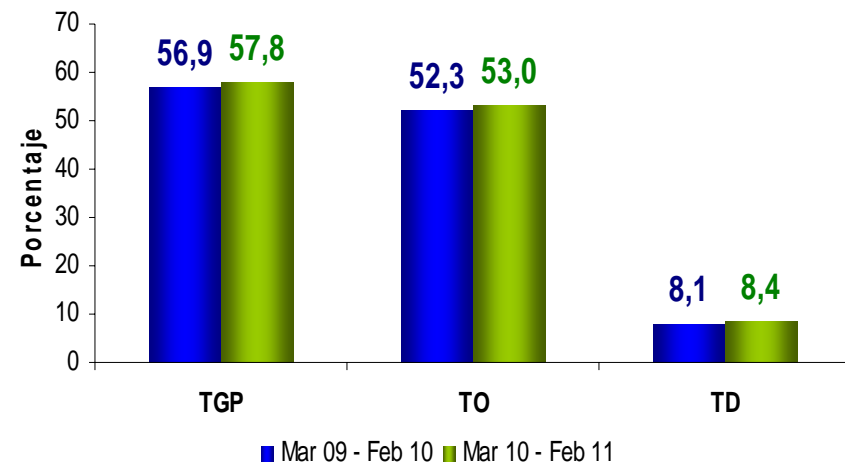


Tasa Global de Participación, Ocupación y Desempleo Resto

TRIMESTRE MÓVIL

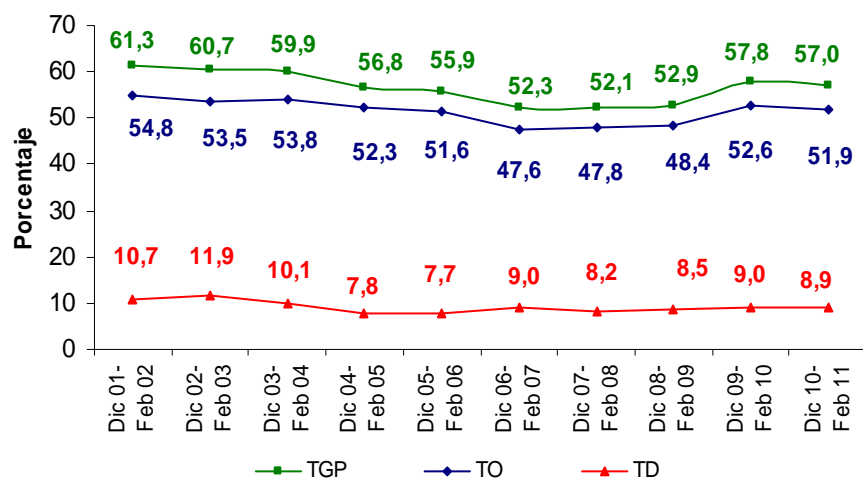


DOCE MESES

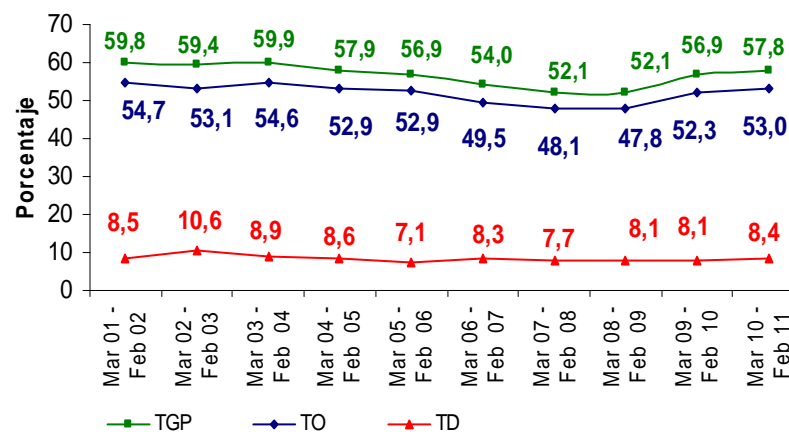


Tasa Global de Participación, Ocupación y Desempleo Resto

TRIMESTRE MÓVIL



DOCE MESES

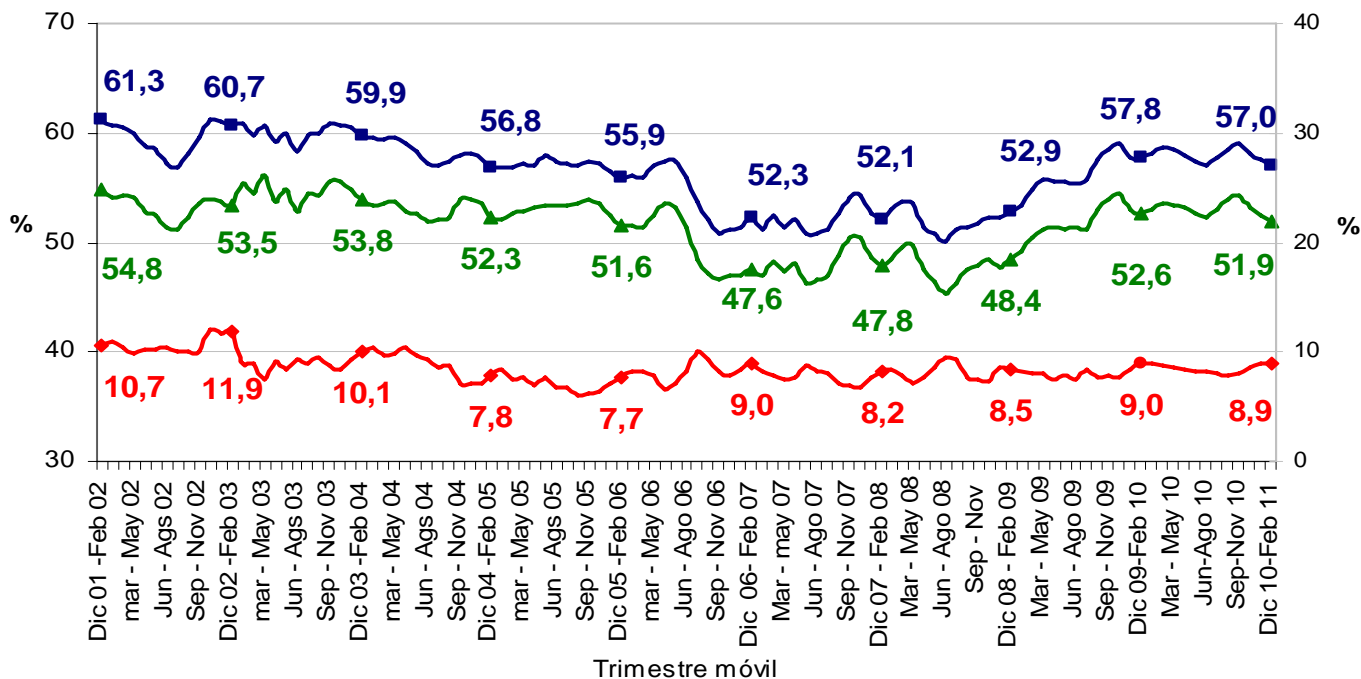




Tasa global de participación, ocupación y desempleo

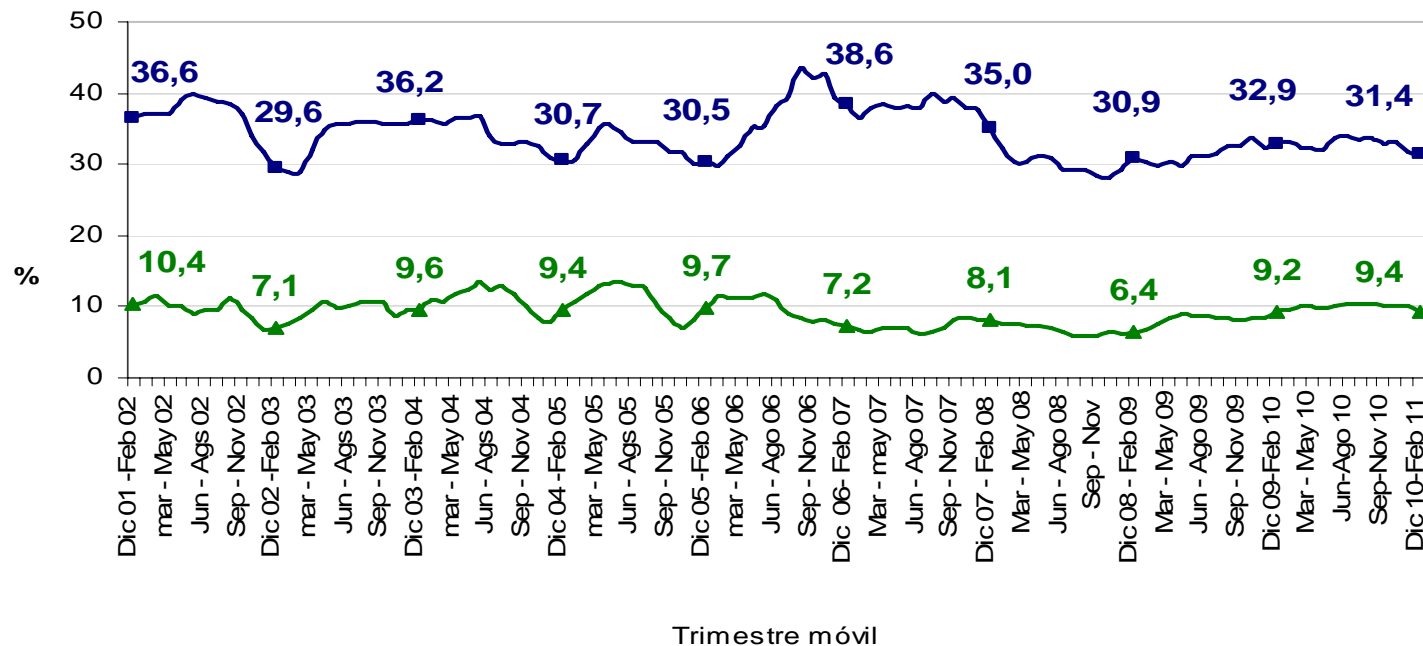
Resto

Trimestre móvil Diciembre - Febrero (2001 - 2011)



RESTO	Variación estadísticamente significativa	Límite	Límite	Error
		Inferior	Superior	Relativo %
TD	No	8,1	9,7	4,8
TO	No	50,8	53,0	1,1
TGP	No	56,0	58,0	0,9
TSS	No	29,9	32,9	2,4
TSO	No	8,6	10,2	4,5

Tasa de subempleo subjetivo y objetivo Resto, Trimestre móvil Diciembre - Febrero (2001 - 2011)



El **subempleo subjetivo** se refiere al simple deseo manifestado por el trabajador de mejorar sus ingresos, el número de horas trabajadas o tener una labor más propia de sus personales competencias.

El **subempleo objetivo** comprende a quienes tienen el deseo, pero además han hecho una gestión para materializar su aspiración y están en disposición de efectuar el cambio.

Población ocupada, desocupada, inactiva y subempleada Total nacional - Febrero (2010 – 2011)

Población Total Nacional	Febrero		Variación	
	2010	2011	Absoluta	%
Ocupados	18.850	19.079	229	1,2
Desocupados	2.708	2.805	97	3,6
Inactivos	12.956	13.165	209	1,6
Subempleados Subjetivos	6.880	7.090	210	3,1
Subempleados Objetivos	2.703	2.728	25	0,9

Fuente: DANE; GEIH

Nota: Resultado en miles. Por efecto de redondeo en miles los totales pueden diferir ligeramente

Nota: Datos expandidos con proyecciones de población elaboradas con base en los resultados del Censo 2005

TOTAL NACIONAL	Límite Inferior	Límite Superior	Error Relativo %
Ocupados	18.827	19.331	0,7
Desocupados	2.656	2.954	2,7
Inactivos	12.925	13.406	0,9
Subempleados subjetivos	6.843	7.337	1,8
Subempleados Objetivos	2.589	2.868	2,6

Fuente DANE, Equipo Diseños Muestrales

Población ocupada, desocupada, inactiva y subempleada Total 13 áreas – Febrero (2010 – 2011)

Población Total 13 áreas	Febrero		Variación	
	2010	2011	Absoluta	%
Ocupados	9.001	9.289	288	3,2
Desocupados	1.398	1.412	14	1,0
Inactivos	5.560	5.535	-25	-0,5
Subempleados Subjetivos	3.143	3.378	235	7,5
Subempleados Objetivos	1.498	1.487	-11	-0,7

Fuente: DANE; GEIH

Nota: Resultado en miles. Por efecto de redondeo en miles los totales pueden diferir ligeramente

Nota: Datos expandidos con proyecciones de población elaboradas con base en los resultados del Censo 2005

TOTAL 13 AREAS	Límite Inferior	Límite Superior	Error Relativo %
Ocupados	9.163	9.414	0,7
Desocupados	1.316	1.508	3,5
Inactivos	5.402	5.667	1,2
Subempleados subjetivos	3.226	3.530	2,3
Subempleados Objetivos	1.398	1.577	3,1

Fuente DANE, Equipo Diseños Muestrales

Población ocupada, desocupada, inactiva y subempleada Total Nacional, Trimestre móvil Diciembre - Febrero (2010 – 2011)

Población Total Nacional	Diciembre - febrero		Variación	
	2010	2011	Absoluta	%
Ocupados	18.742	19.184	441	2,4
Desocupados	2.757	2.737	-20	-0,7
Inactivos	12.970	13.085	115	0,9
Subempleados Subjetivos	6.722	6.806	84	1,2
Subempleados Objetivos	2.509	2.634	125	5,0

Fuente: DANE; GEIH

Nota: Resultado en miles. Por efecto de redondeo en miles los totales pueden diferir ligeramente

Nota: Datos expandidos con proyecciones de población elaboradas con base en los resultados del Censo 2005

TOTAL NACIONAL	Límite	Límite	Error
	Inferior	Superior	Relativo %
Ocupados	19.037	19.330	0,4
Desocupados	2.653	2.821	1,6
Inactivos	12.946	13.224	0,5
Subempleados subjetivos	6.661	6.950	1,1
Subempleados Objetivos	2.547	2.722	1,7

Población ocupada, desocupada, inactiva y subempleada Total 13 áreas Trimestre móvil Diciembre - Febrero (2010 – 2011)

Población Total 13 áreas	Diciembre - febrero		Variación	
	2010	2011	Absoluta	%
Ocupados	8.979	9.270	290	3,2
Desocupados	1.424	1.392	-32	-2,2
Inactivos	5.533	5.551	18	0,3
Subempleados Subjetivos	3.055	3.101	47	1,5
Subempleados Objetivos	1.356	1.349	-7	-0,5

Fuente: DANE; GEIH

Nota: Resultado en miles. Por efecto de redondeo en miles los totales pueden diferir ligeramente

Nota: Datos expandidos con proyecciones de población elaboradas con base en los resultados del Censo 2005

TOTAL 13 AREAS	Límite	Límite	Error
	Inferior	Superior	Relativo %
Ocupados	9.185	9.354	0,5
Desocupados	1.339	1.445	2,0
Inactivos	5.474	5.627	0,7
Subempleados subjetivos	3.014	3.189	1,4
Subempleados Objetivos	1.296	1.403	2,0

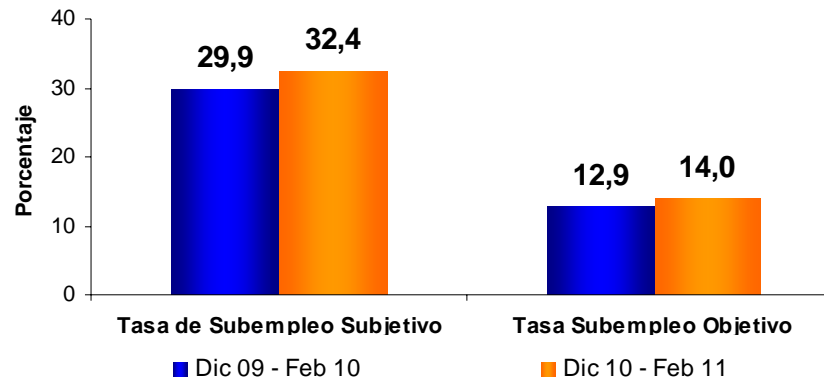
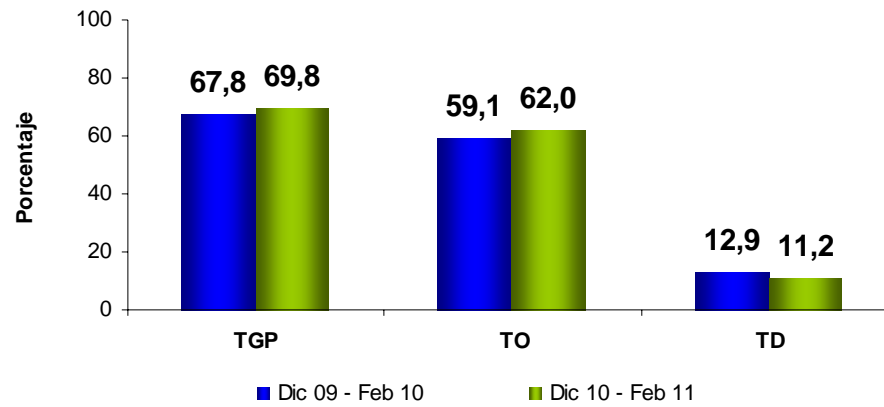
Indicadores de mercado laboral por ciudad Trimestre móvil Diciembre 2010 - Febrero 2011

DOMINIO	TGP	TO	TS (subj)	TS (obj)	TD	
Diciembre 2010 - Febrero 2011						
Quibdó	63,6	48,9	20,2	6,5	23,1	>
Pereira	66,2	53,2	27,8	13,2	19,7	<
Armenia	60,2	48,4	21,6	13,0	19,6	>
Cúcuta	63,1	50,9	28,2	10,1	19,4	>
Ibagué	70,0	56,7	32,3	16,0	19,1	>
Popayán	58,7	47,6	29,1	14,5	18,8	<
Manizales	59,4	49,3	20,1	9,8	16,9	<
Montería	69,5	58,2	25,5	16,8	16,3	<
Pasto	66,6	55,8	39,3	18,6	16,2	<
Cali	64,7	54,8	29,9	11,5	15,3	>
Neiva	65,6	55,9	35,0	15,6	14,8	<
Sincelejo	63,2	54,4	37,0	15,4	14,0	>
Medellín	63,0	54,3	26,2	11,1	13,8	<
Tunja	60,2	51,9	23,2	10,5	13,7	<
Villavicencio	66,3	57,2	23,5	11,4	13,7	>
Valledupar	61,3	53,0	30,6	12,7	13,6	>
Total 24 ciudades	65,3	56,7	29,0	12,6	13,2	<
Florencia	58,4	50,7	19,7	6,8	13,2	<
Total 13 áreas	65,8	57,2	29,1	12,7	13,1	<
Riohacha	65,4	57,7	37,5	13,7	11,7	<
Bucaramanga	69,0	61,0	33,9	12,5	11,6	>
Bogotá, D.C.	69,8	62,0	32,4	14,0	11,2	<
Cartagena	56,5	50,3	20,9	9,1	10,9	<
Santa Marta	59,9	53,5	25,0	8,8	10,8	>
Barranquilla	58,3	52,9	19,4	11,5	9,4	>
San Andrés	64,0	58,4	4,0	2,1	8,7	<

Fuente: DANE - Gran Encuesta Integrada de Hogares



Bogotá



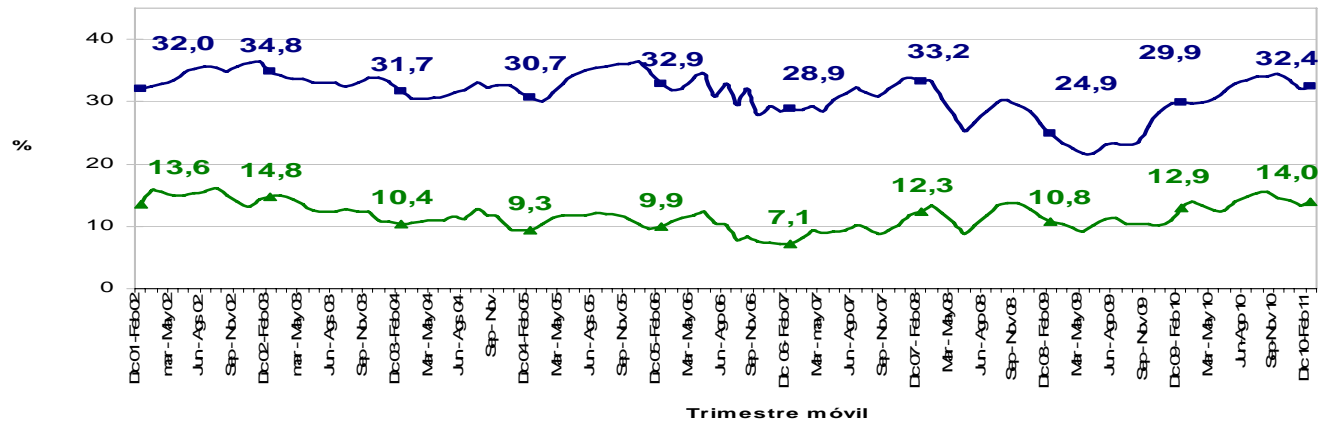
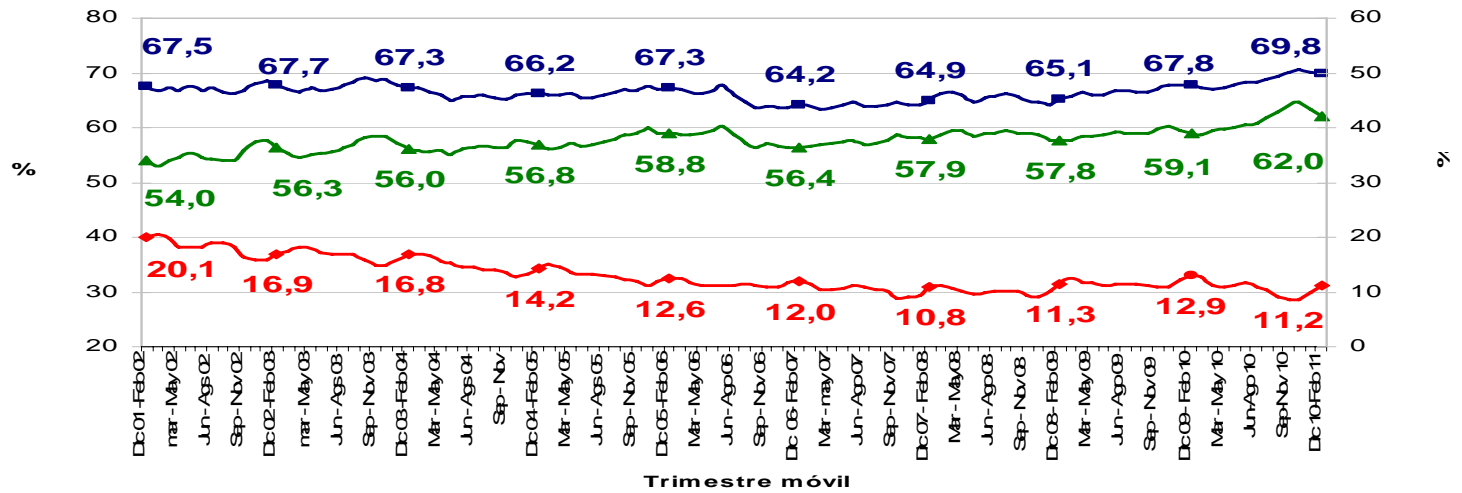
BOGOTÁ	Variación estadísticamente significativa	LIMITE INFERIOR	LIMITE SUPERIOR	ERROR RELATIVO
TD	Si	10,2	12,2	4,5
TO	Si	60,9	63,1	0,9
TGP	Si	68,8	70,9	0,8

Fuente DANE, Equipo Diseños Muestrales

Para tomar decisiones



Bogotá



	Variación estadísticamente significativa	LIMITE INFERIOR	LIMITE SUPERIOR	ERROR RELATIVO
BOGOTÁ				
TD	Si	10,2	12,2	4,5
TO	Si	60,9	63,1	0,9
TGP	Si	68,8	70,9	0,8

Fuente DANE, Equipo Diseños Muestrales

Bogotá

Poblaciones	Diciembre - febrero		Variación	
	2010	2011	Absoluta	%
Ocupados	3.463	3.701	237	6,9
Desocupados	513	468	-45	-8,8
Inactivos	1.886	1.801	-85	-4,5
Subempleados Subjetivos	1.188	1.352	164	13,8
Subempleados Objetivos	511	582	71	13,8

Fuente: DANE; GEIH

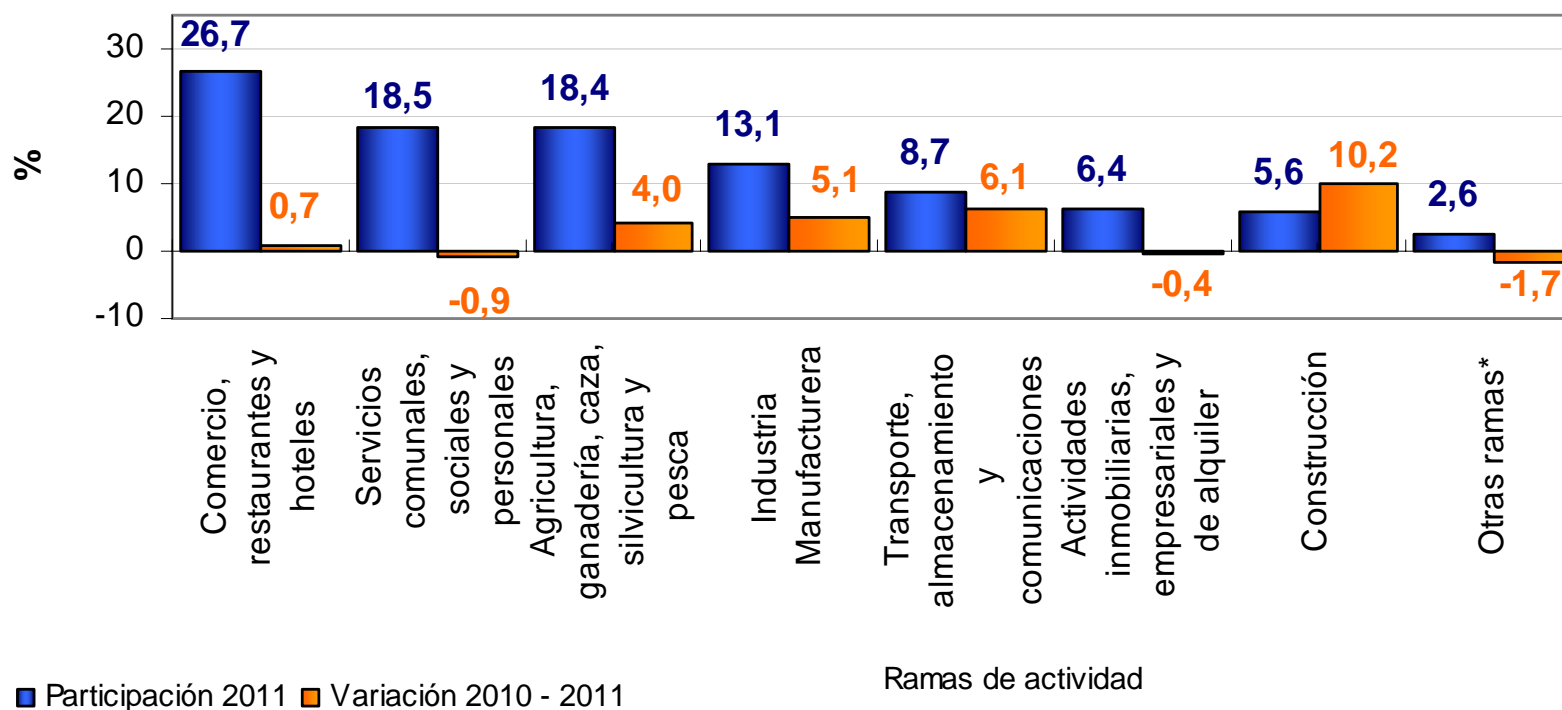
Nota: Resultado en miles. Por efecto de redondeo en miles los totales pueden diferir ligeramente

Nota: Datos expandidos con las proyecciones de población elaboradas, con base en los resultados del censo 2005

BOGOTA	LIMITE INFERIOR	LIMITE SUPERIOR	ERROR RELATIVO
Ocupados	3.632	3.769	0,9
Desocupados	426	510	4,6
Inactivos	1.739	1.862	1,7
Subempleados Subjetivos	1.280	1.424	2,7
Subempleados objetivos	538	627	3,9

Fuente DANE, Equipo Diseños Muestrales

Distribución porcentual y variación de la población ocupada, según ramas de actividad Total nacional Trimestre móvil Diciembre - Febrero (2010 - 2011)

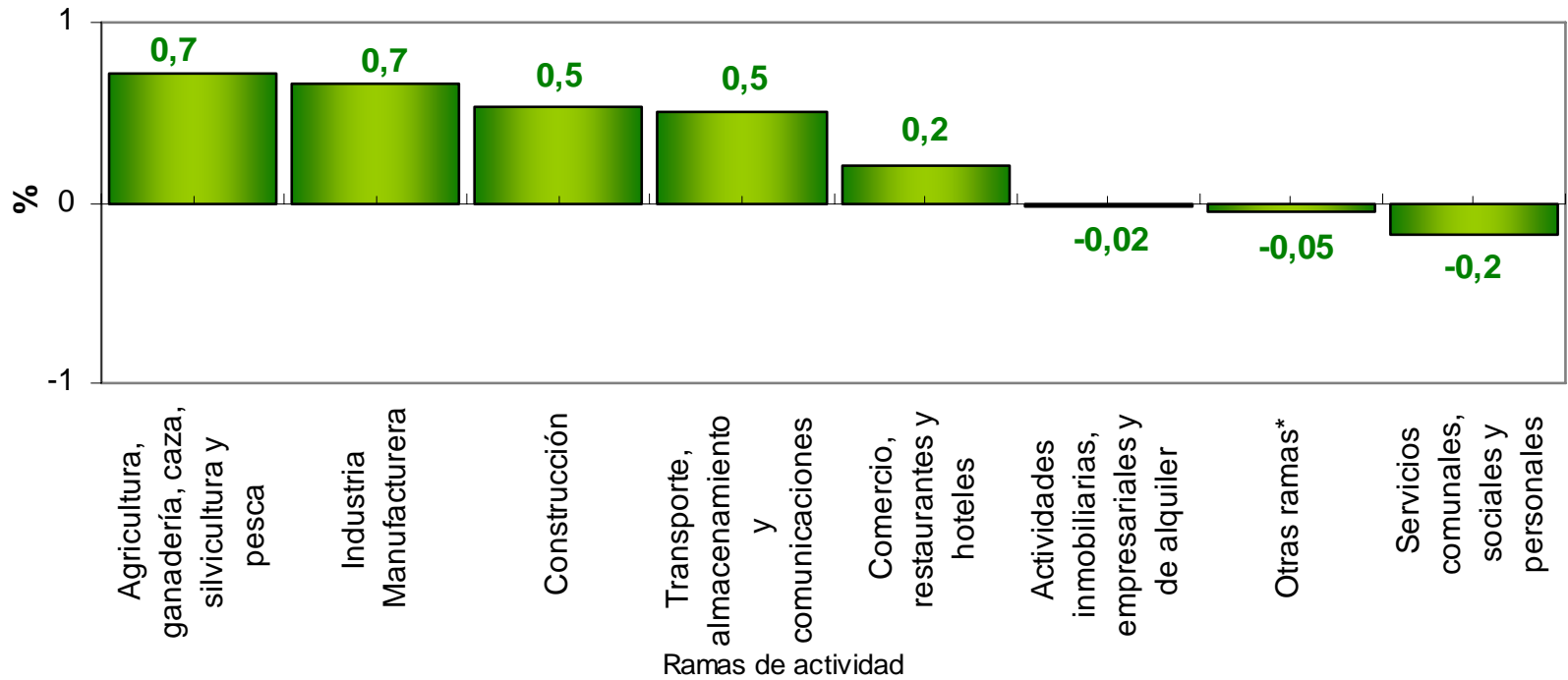


*Otras ramas: explotación de minas y canteras, suministro de electricidad, gas y agua e intermediación financiera

Contribución a la variación de la población ocupada, según ramas de actividad

Total nacional

Trimestre móvil Diciembre 2010 - Febrero 2011

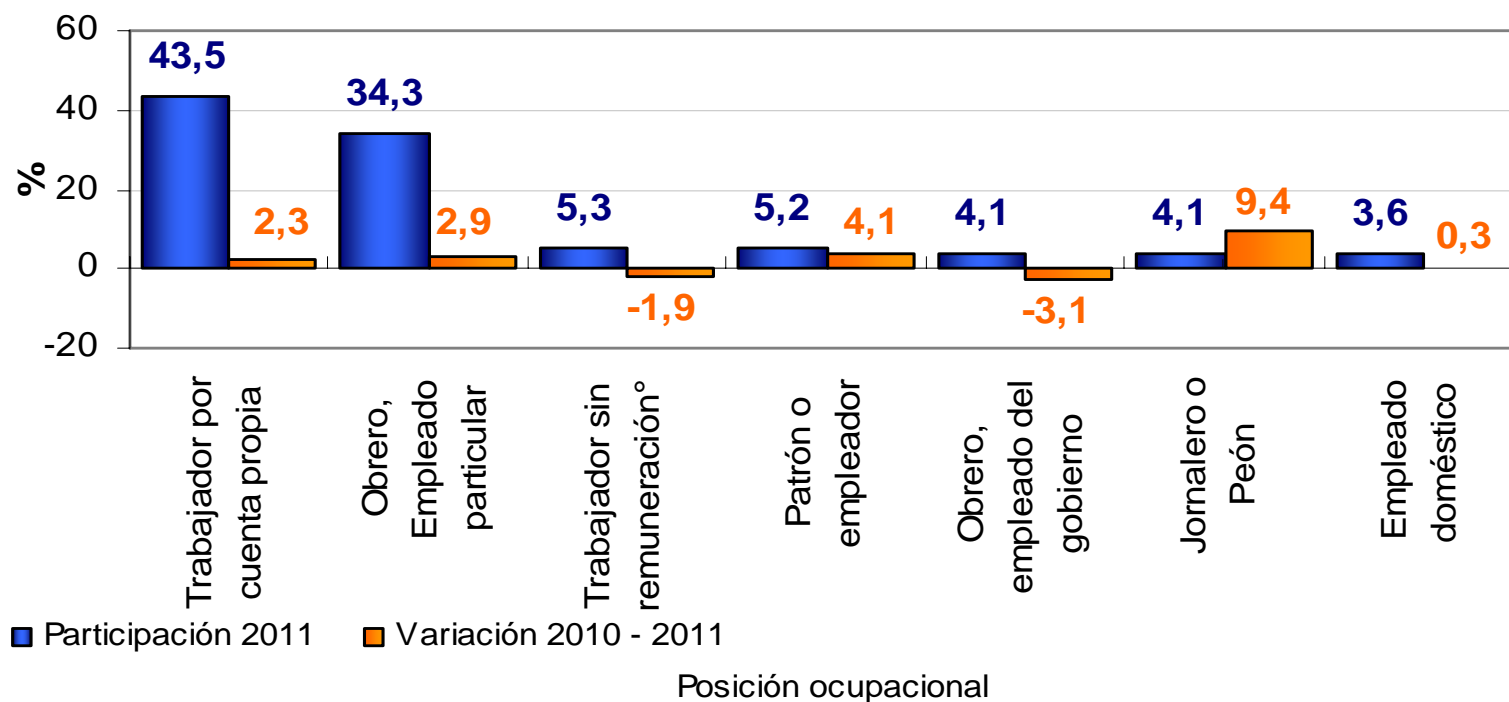


*Otras ramas: explotación de minas y canteras, suministro de electricidad, gas y agua e intermediación financiera

Distribución porcentual y variación de la población ocupada, según posición ocupacional

Total nacional

Trimestre móvil Diciembre - Febrero (2010 - 2011)

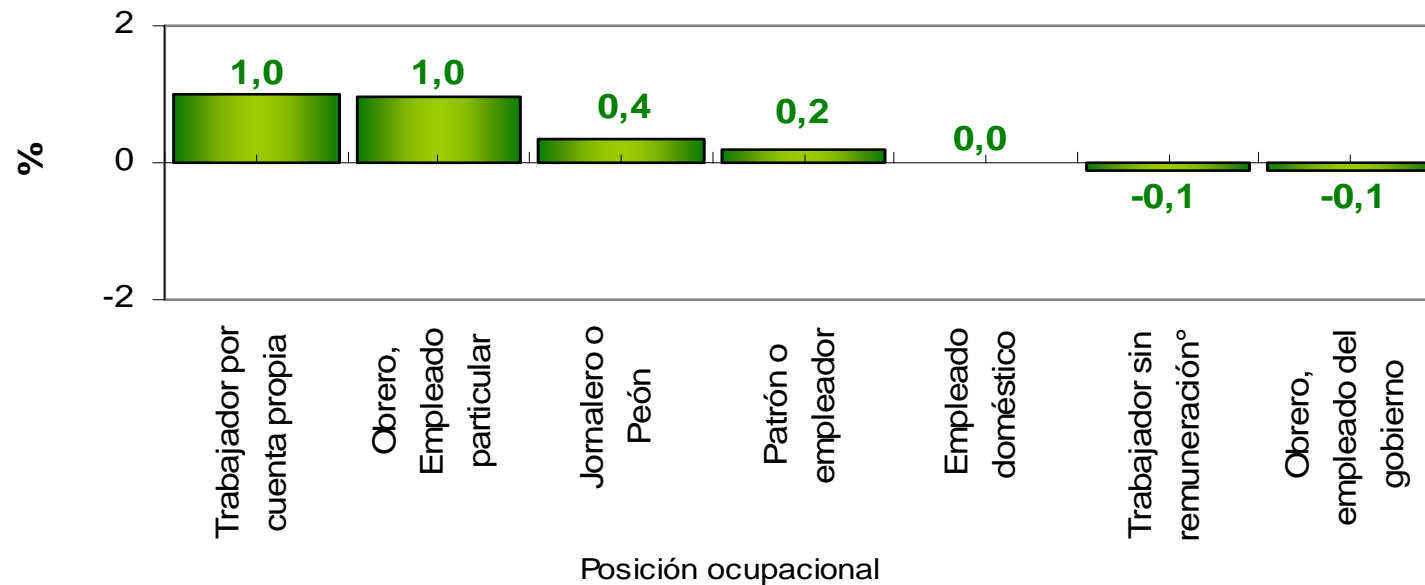


Nota: Trabajador sin remuneración incluye a los trabajadores familiares sin remuneración y a los trabajadores sin remuneración en empresas de otros hogares

Contribución a la variación de la población ocupada, según posición ocupacional

Total nacional

Trimestre móvil Diciembre 2010 - Febrero 2011



Nota: Trabajador sin remuneración incluye a los trabajadores familiares sin remuneración y a los trabajadores sin remuneración en empresas de otros hogares

Población ocupada, desocupada, inactiva, y subempleada Total nacional Promedio Febrero 2010 - Febrero 2011

Población Total Nacional	Marzo - Febrero		Variación	
	2010	2011	Absoluta	%
Ocupados	18.622	19.289	667	3,6
Desocupados	2.553	2.557	3	0,1
Inactivos	13.088	12.959	-128	-1,0
Subempleados Subjetivos	6.392	7.088	697	10,9
Subempleados Objetivos	2.395	2.742	347	14,5

Fuente: DANE; GEIH

Nota: Resultado en miles. Por efecto de redondeo en miles los totales pueden diferir ligeramente

Nota: Datos expandidos con proyecciones de población elaboradas con base en los resultados del Censo 2005

TOTAL NACIONAL	Límite Inferior	Límite Superior	Error Relativo %
Ocupados	19.214	19.364	0,2
Desocupados	2.517	2.597	0,8
Inactivos	12.887	13.031	0,3
Subempleados subjetivos	7.013	7.164	0,5
Subempleados Objetivos	2.696	2.788	0,9

Población ocupada, desocupada, inactiva, subempleada Total 13 áreas Promedio Febrero 2010 - Febrero 2011

Población Total 13 áreas	Marzo - Febrero		Variación	
	2010	2011	Absoluta	%
Ocupados	8.938	9.288	350	3,9
Desocupados	1.338	1.309	-28	-2,1
Inactivos	5.555	5.512	-43	-0,8
Subempleados Subjetivos	2.861	3.287	426	14,9
Subempleados Objetivos	1.266	1.429	163	12,8

Fuente: DANE; GEIH

Nota: Resultado en miles. Por efecto de redondeo en miles los totales pueden diferir ligeramente

Nota: Datos expandidos con proyecciones de población elaboradas con base en los resultados del Censo 2005

TOTAL 13 AREAS	Límite Inferior	Límite Superior	Error Relativo %
Ocupados	9.246	9.330	0,2
Desocupados	1.285	1.334	1,0
Inactivos	5.472	5.551	0,4
Subempleados subjetivos	3.240	3.335	0,7
Subempleados Objetivos	1.401	1.457	1,0

Indicadores de mercado laboral por ciudad Promedio (Febrero 2010 - Febrero 2011)

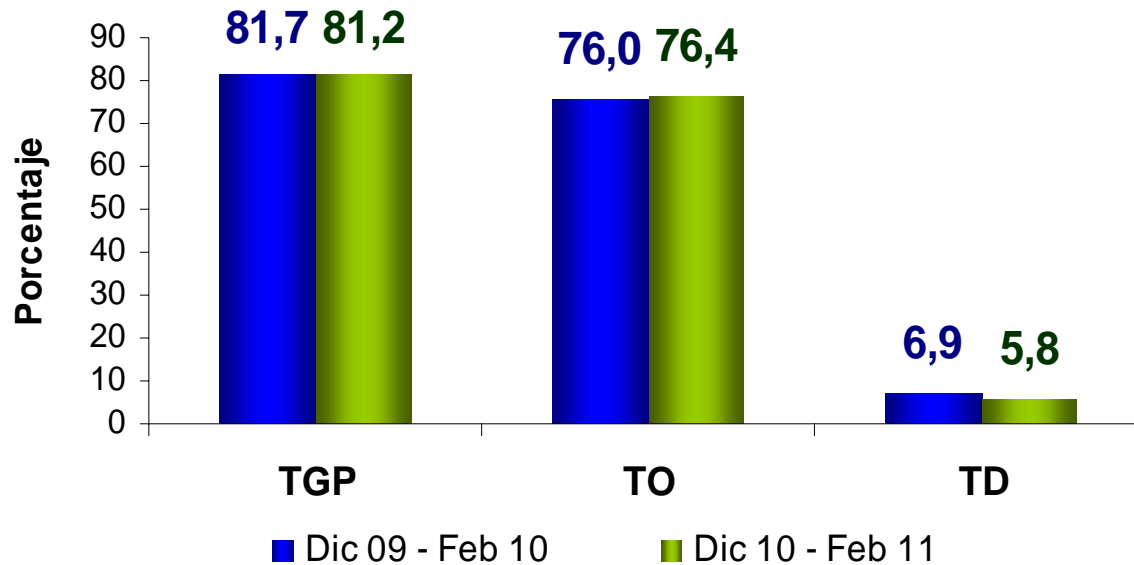
DOMINIO	TGP	TO	TS (subj)	TS (obj)	TD	
Marzo 2010 - Febrero 2011						
Pereira	64,9	51,8	28,2	12,7	20,1	^
Quibdó	59,8	48,7	20,0	5,3	18,5	^
Armenia	60,3	49,4	23,0	11,7	18,1	v
Ibagué	67,4	55,2	32,2	15,5	18,0	v
Popayán	58,9	48,4	33,5	16,6	17,9	^
Manizales	58,6	49,1	22,7	11,1	16,2	v
Pasto	66,4	55,9	38,2	19,3	15,8	^
Montería	68,7	58,3	27,9	15,8	15,1	^
Cúcuta	62,8	53,4	34,8	12,2	14,9	v
Cali	67,0	57,4	36,1	15,1	14,4	v
Medellín	63,9	55,1	29,0	12,9	13,7	^
Florencia	58,1	50,5	20,0	6,5	13,1	v
Neiva	64,6	56,3	36,8	15,9	12,9	^
Tunja	61,4	53,6	25,1	11,1	12,7	^
Total 24 ciudades	65,3	57,2	30,9	13,4	12,5	^
Villavicencio	65,7	57,6	25,1	12,0	12,4	v
Total 13 áreas	65,8	57,7	31,0	13,5	12,4	^
Valledupar	62,6	54,9	30,1	12,6	12,3	v
Sincelejo	59,9	52,7	40,6	13,4	11,9	v
Riohacha	66,0	58,4	41,9	17,1	11,5	^
Cartagena	56,5	50,0	25,9	12,8	11,5	^
Bucaramanga	70,7	63,1	36,8	13,5	10,8	v
Bogotá, D.C.	68,9	61,7	32,7	14,0	10,4	^
Santa Marta	60,1	54,3	28,7	9,3	9,7	^
Barranquilla	58,5	53,1	18,9	9,3	9,2	^
San Andrés	63,9	58,1	4,6	2,9	9,0	^

Fuente: DANE - Gran Encuesta Integrada de Hogares



Jefes de hogar

Tasa Global de Participación, Tasa de Ocupación y Tasa de Desempleo de los jefes de hogar, Trimestre móvil Diciembre 2010 - Febrero 2011 Total Nacional

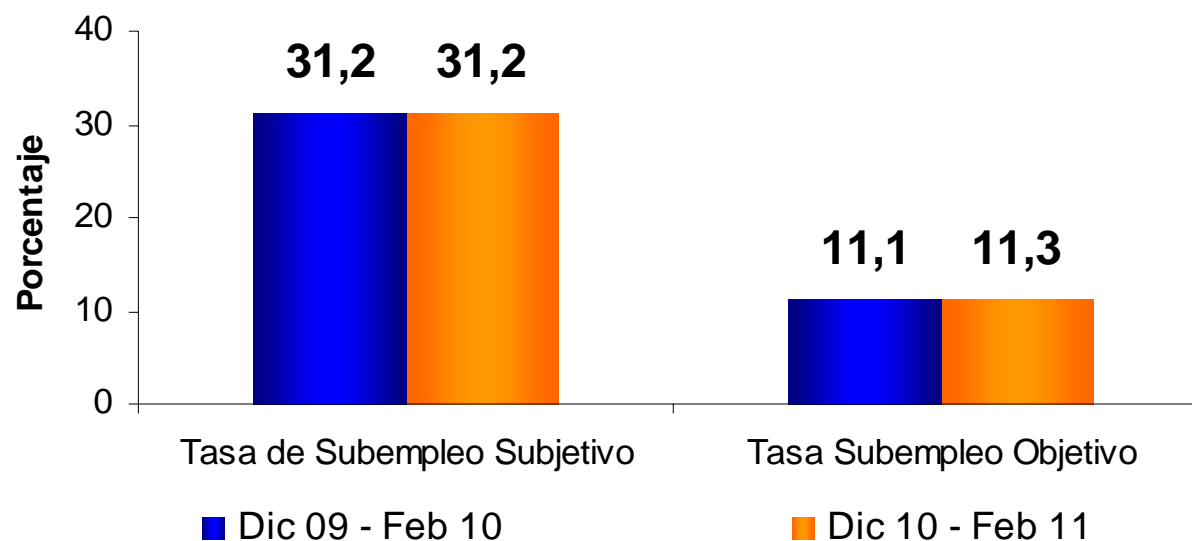


Fuente: DANE – GEIH



Tasa de Subempleo Subjetivo y Objetivo de los jefes de hogar, trimestre Diciembre 2010 - Febrero 2011

Total Nacional



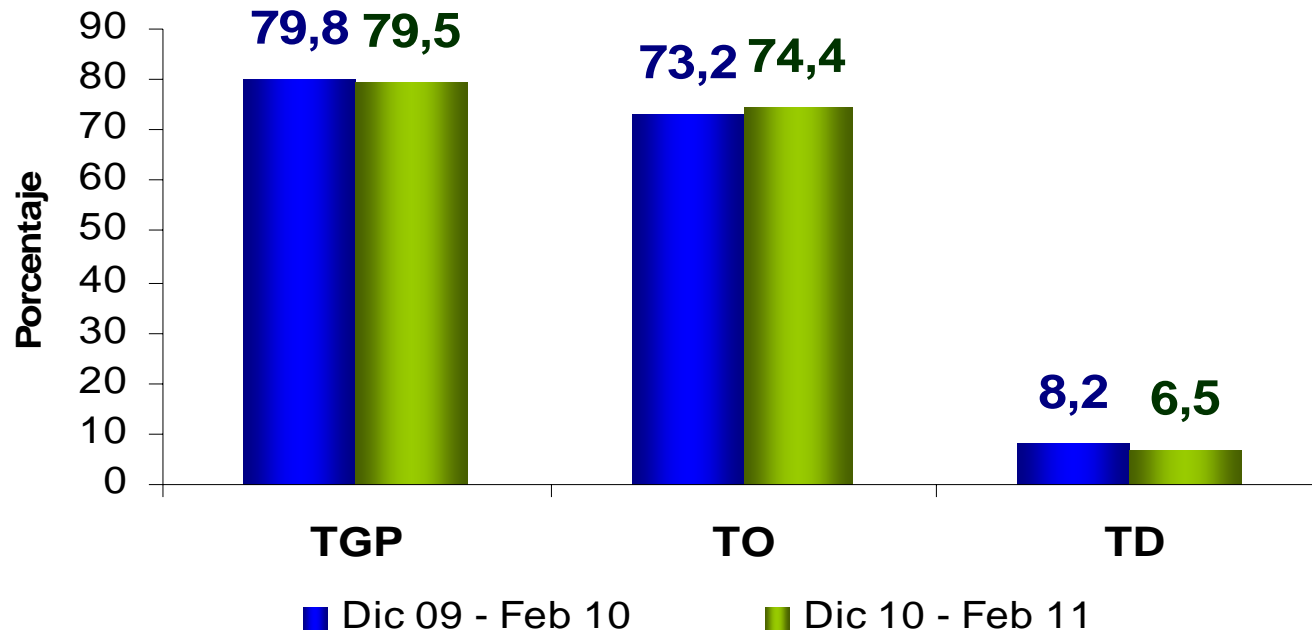
Fuente: DANE – GEIH



Tasa Global de Participación, Tasa de Ocupación y Tasa de Desempleo de los jefes de hogar,

Trimestre móvil Diciembre 2010 - Febrero 2011

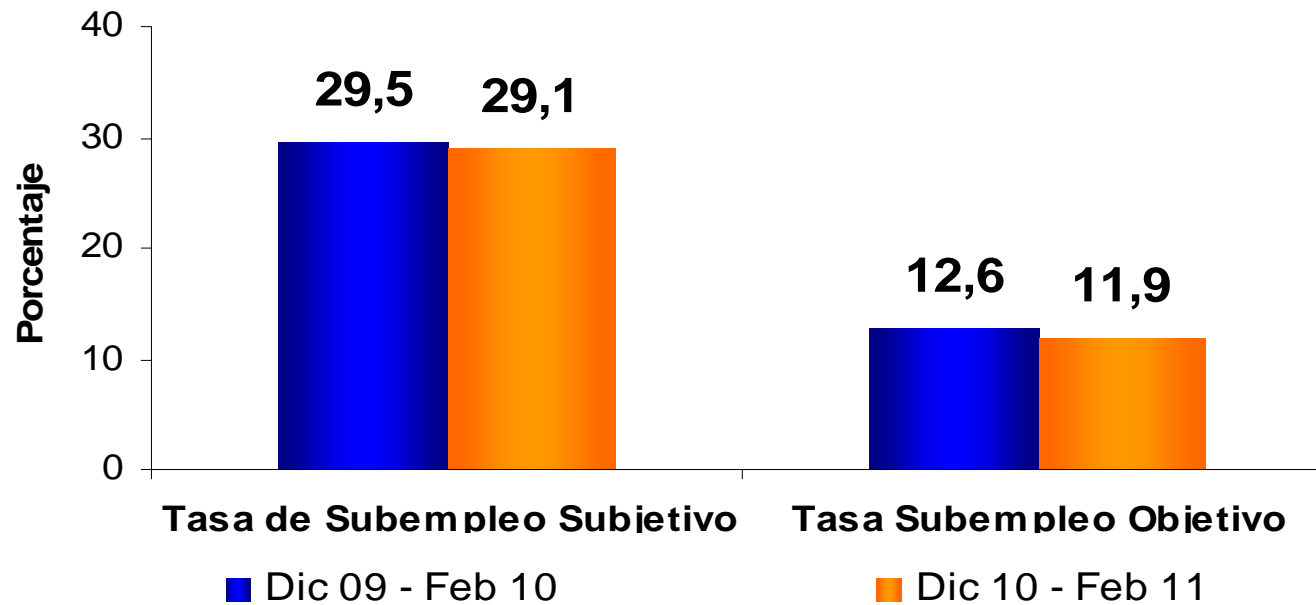
Total Trece Áreas



Fuente: DANE – GEIH

Tasa de Subempleo Subjetivo y Objetivo de los jefes de hogar, trimestre móvil Diciembre 2010 - Febrero 2011

Total Trece Áreas



Fuente: DANE – GEIH

IML, Total 24 ciudades

Diciembre 2010 - Febrero de 2011

Las 24 ciudades corresponde a las 23 ciudades y áreas metropolitanas y la ciudad de San Andrés. Según la ley 1 de 1972, San Andrés fue suprimido como municipio; no obstante para fines estadísticos se toma en cuenta como ciudad

Indicadores del mercado laboral 13 Áreas metropolitanas

Trimestre móvil
Diciembre - Febrero (2001 – 2011)

Indicadores de mercado laboral por ciudad Trimestre móvil Diciembre 2010 - Febrero 2011

	DOMINIO	TGP	TO	TS (subj)	TS (obj)	TD
		Diciembre 2010 - Febrero 2011				
<u>1.</u>	Pereira	66,2	53,2	27,8	13,2	19,7
<u>2.</u>	Cúcuta	63,1	50,9	28,2	10,1	19,4
<u>3.</u>	Ibagué	70,0	56,7	32,3	16,0	19,1
<u>4.</u>	Manizales	59,4	49,3	20,1	9,8	16,9
<u>5.</u>	Montería	69,5	58,2	25,5	16,8	16,3
<u>6.</u>	Pasto	66,6	55,8	39,3	18,6	16,2
<u>7.</u>	Cali	64,7	54,8	29,9	11,5	15,3
<u>8.</u>	Medellín	63,0	54,3	26,2	11,1	13,8
<u>9.</u>	Villavicencio	66,3	57,2	23,5	11,4	13,7
<u>10.</u>	Total 13 áreas	65,8	57,2	29,1	12,7	13,1
<u>11.</u>	Bucaramanga	69,0	61,0	33,9	12,5	11,6
<u>12.</u>	Bogotá, D.C.	69,8	62,0	32,4	14,0	11,2
<u>13.</u>	Cartagena	56,5	50,3	20,9	9,1	10,9
<u>14.</u>	Barranquilla	58,3	52,9	19,4	11,5	9,4

Fuente: GEIH



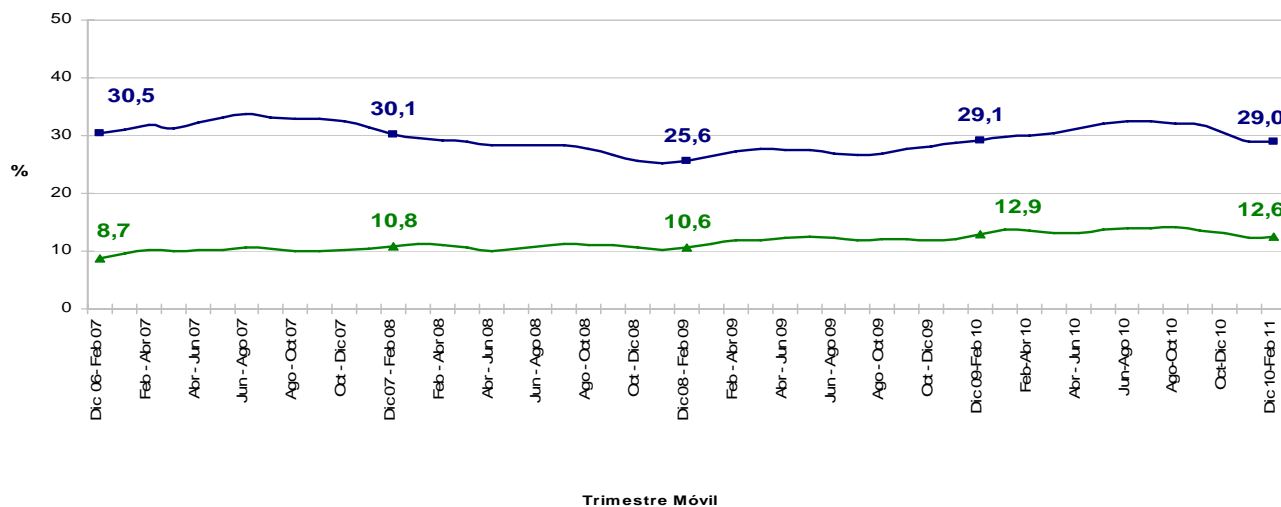
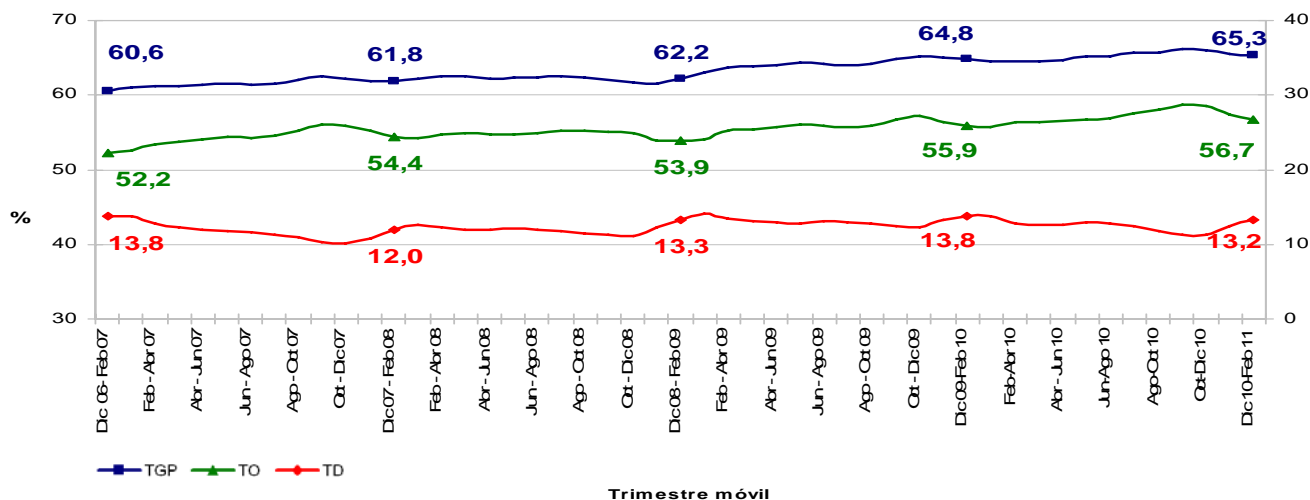
Indicadores de mercado laboral por ciudad, 24 ciudades Trimestre móvil (Diciembre 2010 - Febrero 2011)

	DOMINIO	TGP	TO	TS (subj)	TS (obj)	TD	
	Diciembre 2010 - Febrero 2011						
1.	Quibdó	63,6	48,9	20,2	6,5	23,1	>
2.	Pereira	66,2	53,2	27,8	13,2	19,7	<
3.	Armenia	60,2	48,4	21,6	13,0	19,6	>
4.	Cúcuta	63,1	50,9	28,2	10,1	19,4	>
5.	Ibagué	70,0	56,7	32,3	16,0	19,1	>
6.	Popayán	58,7	47,6	29,1	14,5	18,8	<
7.	Manizales	59,4	49,3	20,1	9,8	16,9	<
8.	Montería	69,5	58,2	25,5	16,8	16,3	<
9.	Pasto	66,6	55,8	39,3	18,6	16,2	<
10.	Cali	64,7	54,8	29,9	11,5	15,3	>
11.	Neiva	65,6	55,9	35,0	15,6	14,8	<
12.	Sincelejo	63,2	54,4	37,0	15,4	14,0	>
13.	Medellín	63,0	54,3	26,2	11,1	13,8	<
14.	Tunja	60,2	51,9	23,2	10,5	13,7	<
15.	Villavicencio	66,3	57,2	23,5	11,4	13,7	>
16.	Valledupar	61,3	53,0	30,6	12,7	13,6	>
17.	Total 24 ciudades	65,3	56,7	29,0	12,6	13,2	<
18.	Florencia	58,4	50,7	19,7	6,8	13,2	<
19.	Total 13 áreas	65,8	57,2	29,1	12,7	13,1	<
20.	Riohacha	65,4	57,7	37,5	13,7	11,7	<
21.	Bucaramanga	69,0	61,0	33,9	12,5	11,6	>
22.	Bogotá, D.C.	69,8	62,0	32,4	14,0	11,2	<
23.	Cartagena	56,5	50,3	20,9	9,1	10,9	<
24.	Santa Marta	59,9	53,5	25,0	8,8	10,8	>
25.	Barranquilla	58,3	52,9	19,4	11,5	9,4	>
26.	San Andrés	64,0	58,4	4,0	2,1	8,7	<

Fuente: DANE - Gran Encuesta Integrada de Hogares

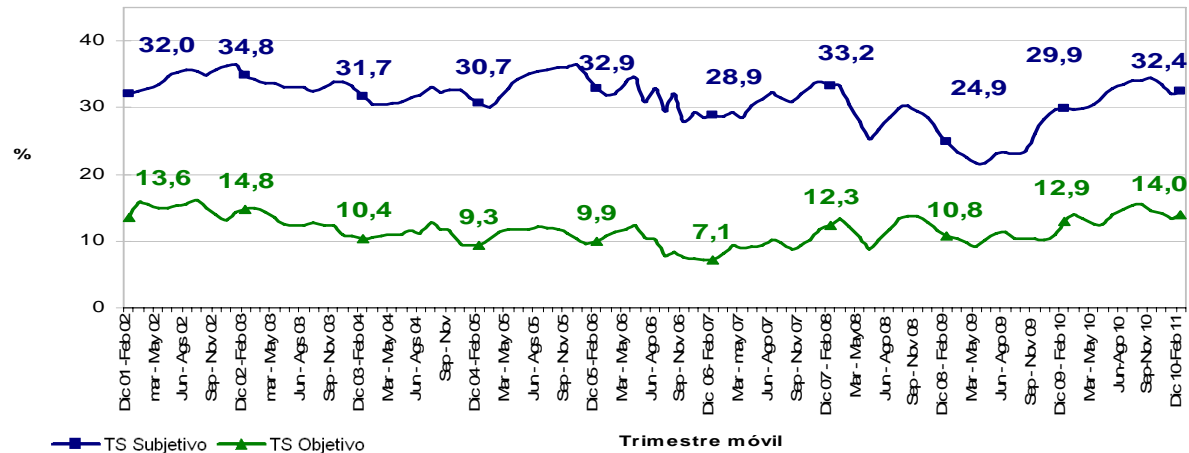
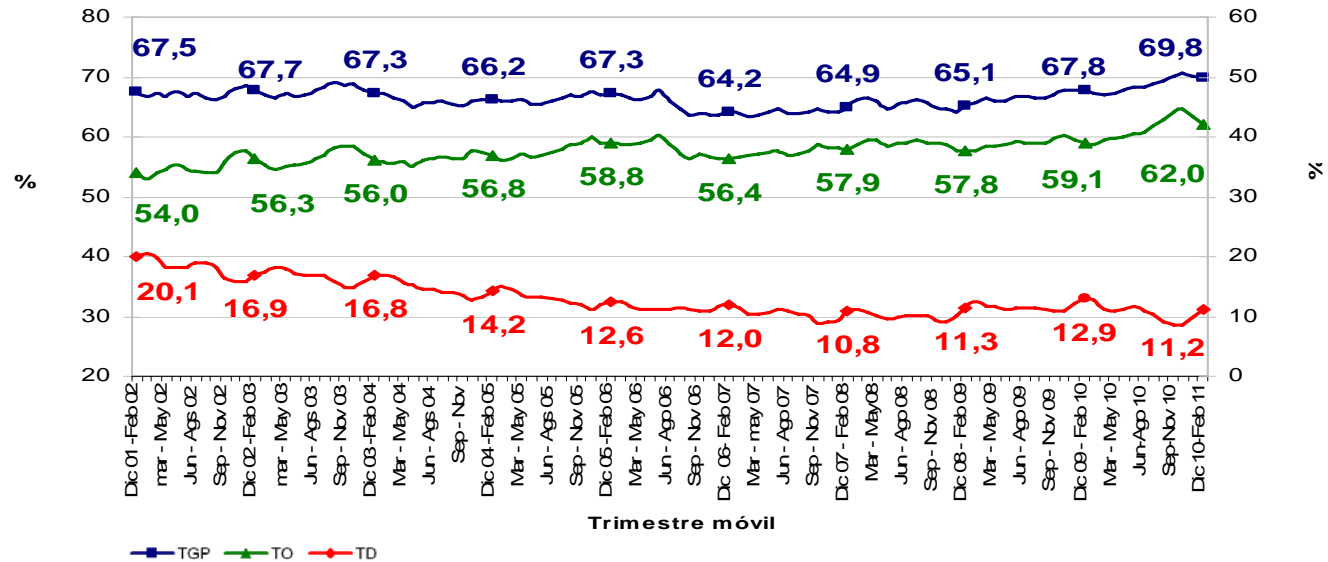


Tasa global de participación, ocupación y desempleo Total 24 ciudades, Serie Trimestre móvil Diciembre 2010 - Febrero 2011





Bogotá



BOGOTÁ	Variación estadísticamente significativa			ERROR RELATIVO
		LIMITE INFERIOR	LIMITE SUPERIOR	
TD	Si	10,2	12,2	4,5
TO	Si	60,9	63,1	0,9
TGP	Si	68,8	70,9	0,8

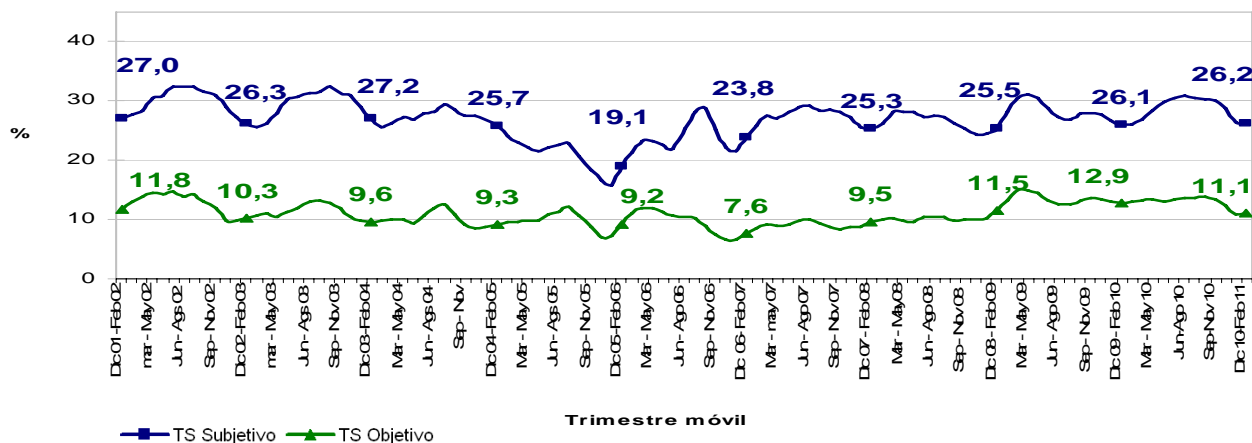
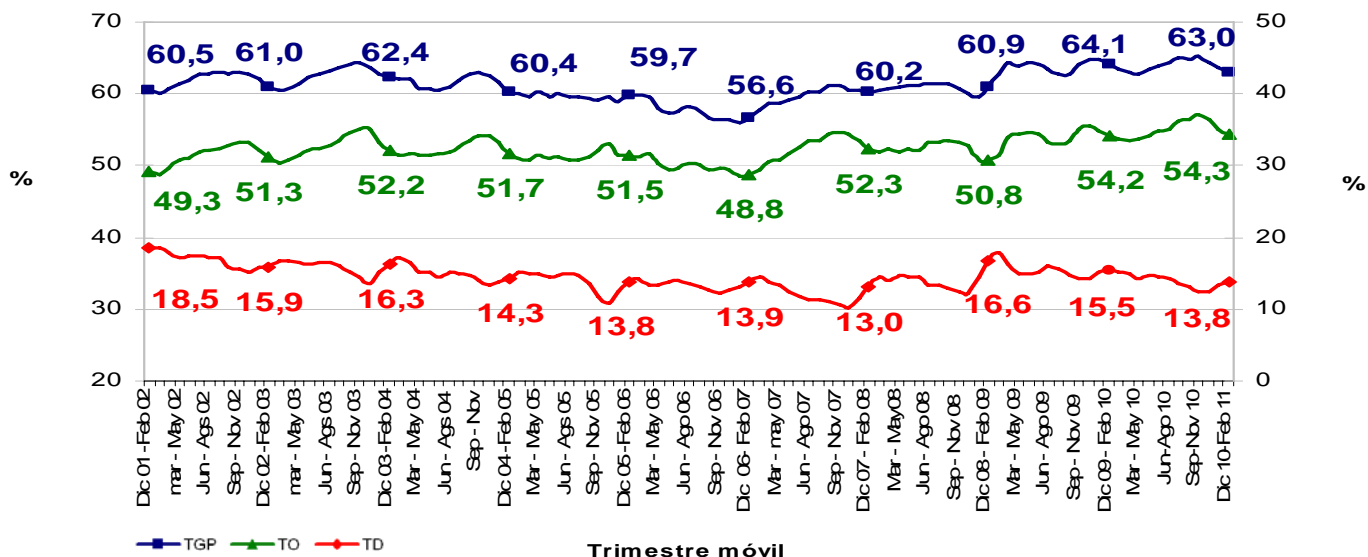
Fuente DANE, Equipo Diseños Muestrales



Para tomar decisiones



Medellín
A.M.



MEDELLIN A.M.	Variación estadísticamente significativa	LIMITE INFERIOR	LIMITE SUPERIOR	ERROR RELATIVO
TD	Si	12,6	15,0	4,3
TO	No	53,2	55,4	1,0
TGP	No	62,0	64,0	0,8

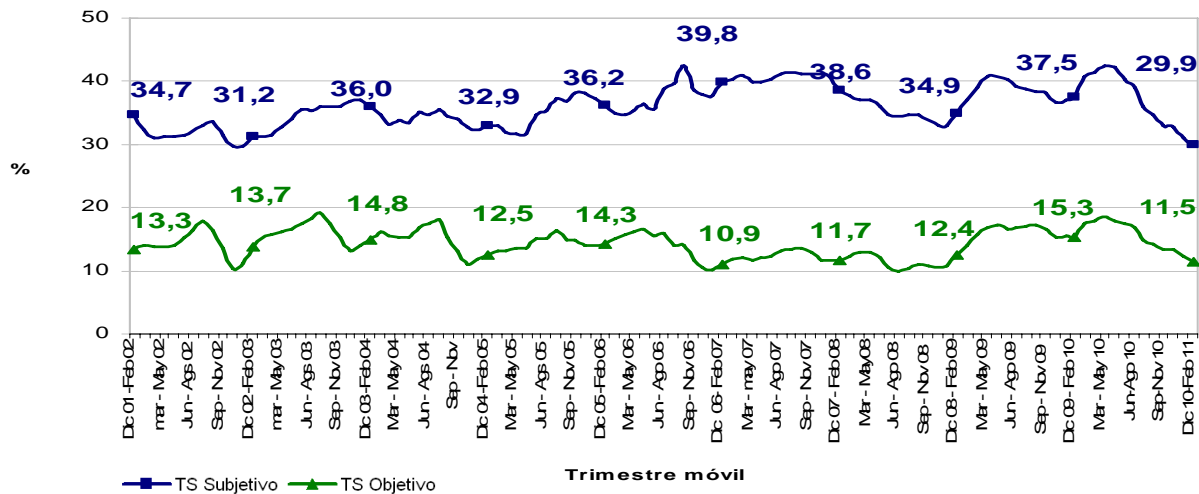
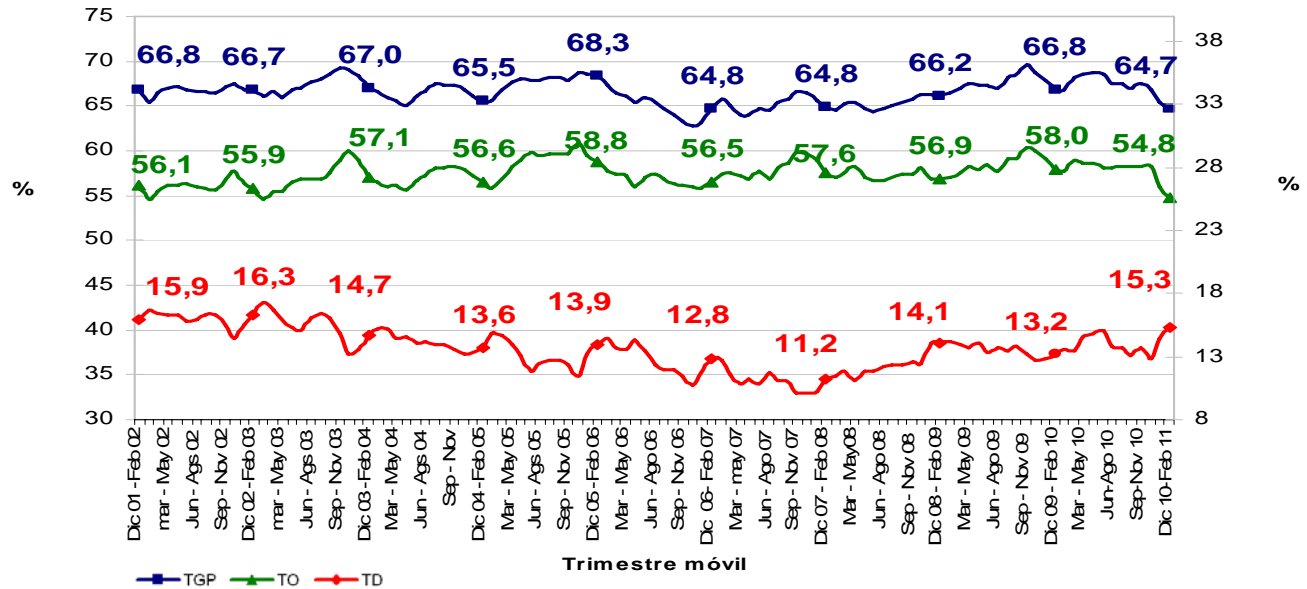
Fuente DANE, Equipo Diseños Muestrales



Para tomar decisiones



Cali
A.M.



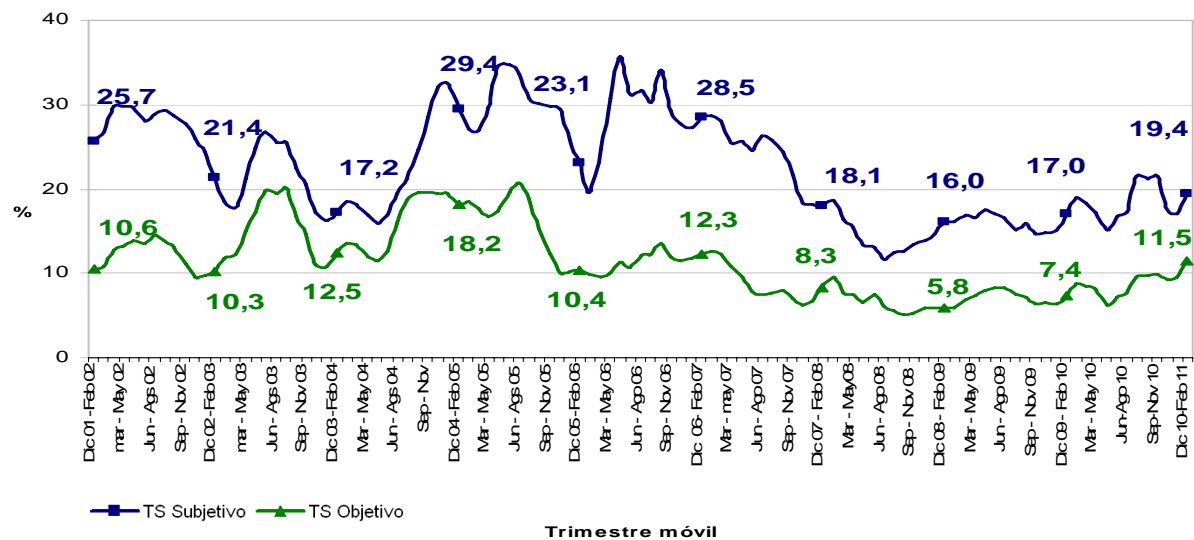
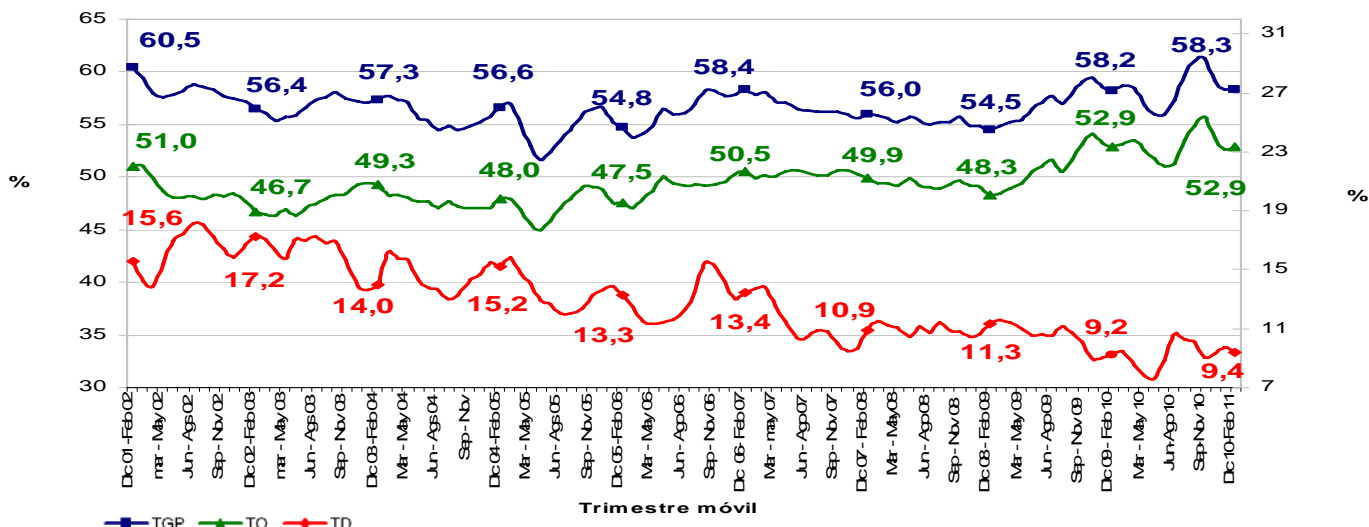
CALI A.M.	Variación estadísticamente significativa		LIMITE INFERIOR	LIMITE SUPERIOR	ERROR RELATIVO
	TD	Si	13,8	16,8	5,0
TO	Si	53,3	56,3	1,4	
TGP	Si	63,4	65,9	1,0	

Fuente DANE, Equipo Diseños Muestrales





Barranquilla A.M.



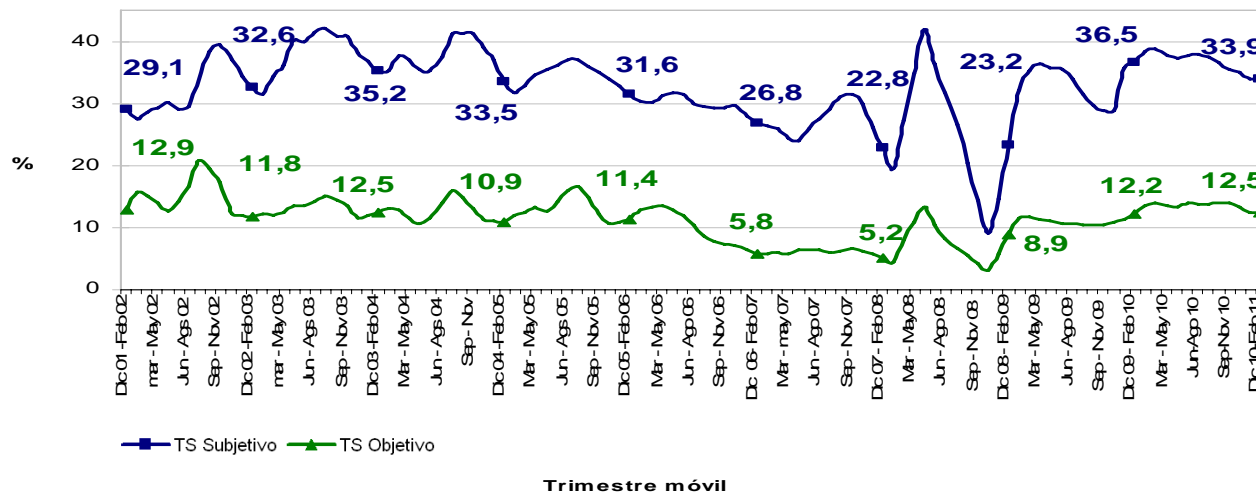
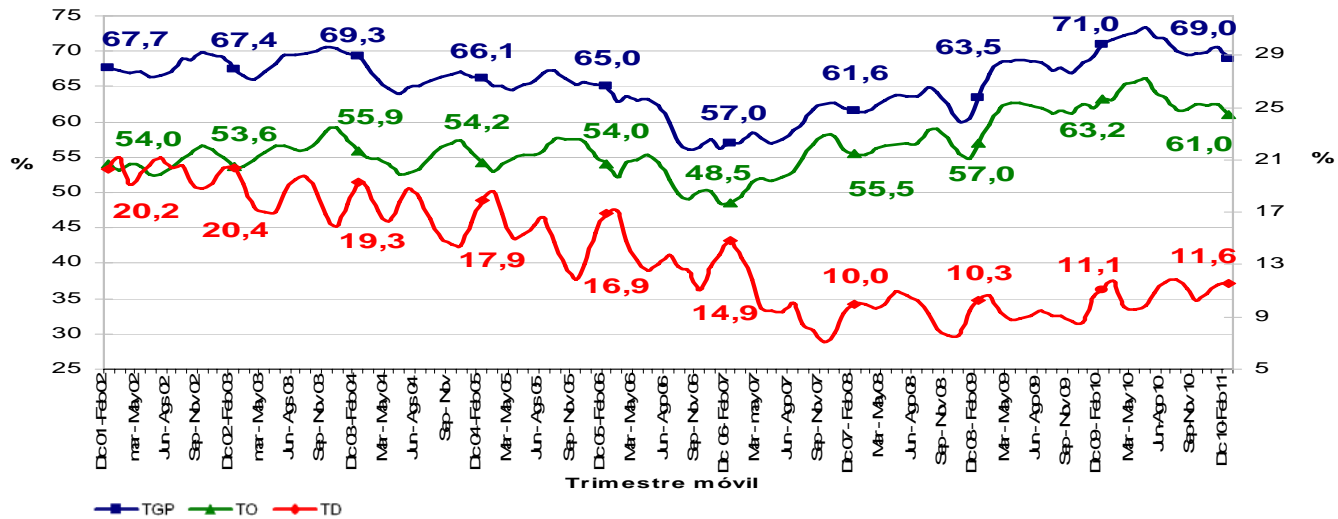
BARRANQUILLA A.M.	Variación estadísticamente significativa	LIMITE INFERIOR	LIMITE SUPERIOR	ERROR RELATIVO
TD	No	8,4	10,4	5,5
TO	No	51,7	54,0	1,1
TGP	No	57,1	59,6	1,1

Fuente DANE, Equipo Diseños Muestrales





Bucaramanga A.M.



BUCARAMANGA A.M.	Variación estadísticamente significativa	LIMITE INFERIOR	LIMITE SUPERIOR	ERROR RELATIVO
TD	No	10,3	12,9	5,5
TO	Si	59,5	62,5	1,2
TGP	Si	67,6	70,4	1,0

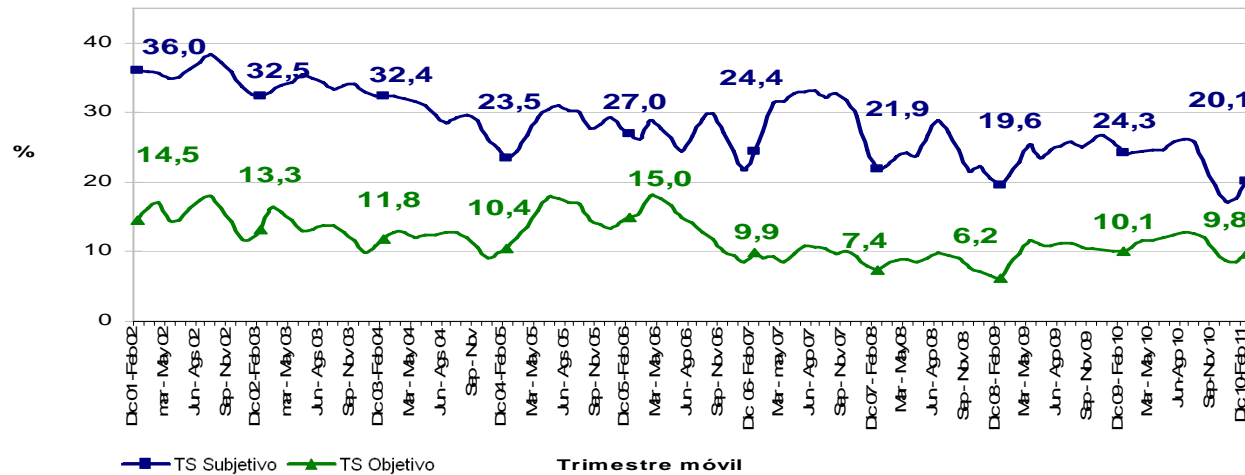
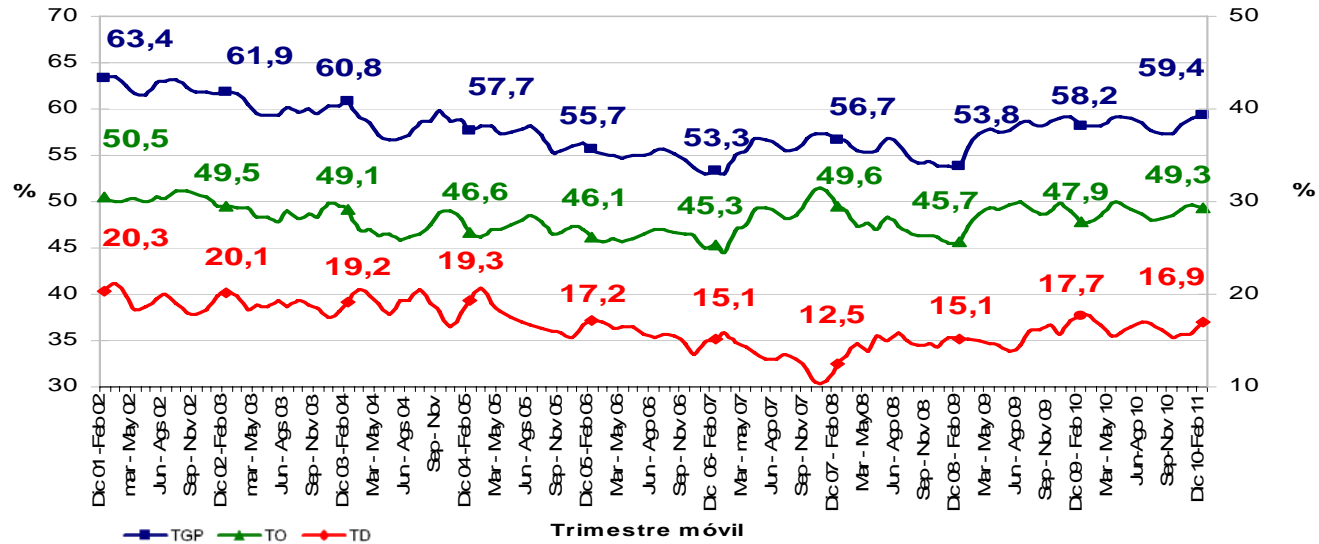
Fuente DANE, Equipo Diseños Muestrales



Para tomar decisiones



Manizales
A.M.



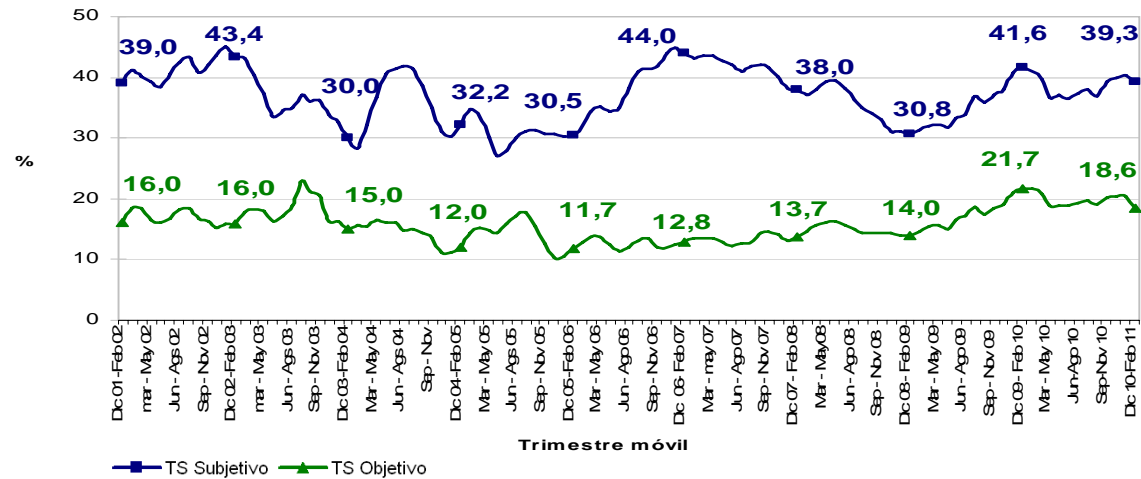
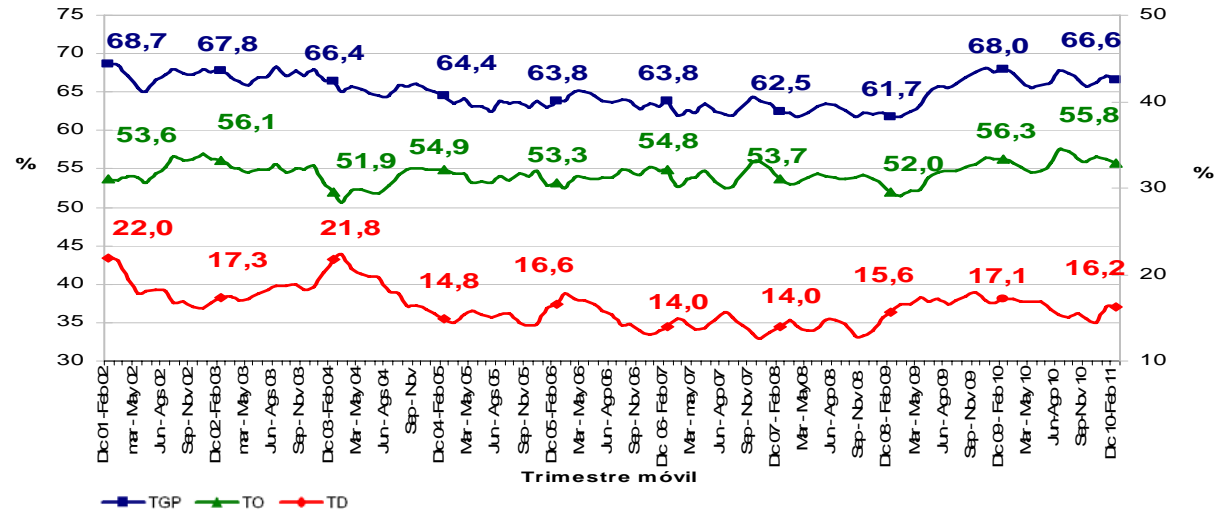
MANIZALES A.M.	Variación estadísticamente significativa		LIMITE INFERIOR	LIMITE SUPERIOR	ERROR RELATIVO
	No	Si			
TD	No		15,6	18,2	3,9
TO	No		48,0	50,6	1,3
TGP	No		58,1	60,6	1,1

Fuente DANE, Equipo Diseños Muestrales





Pasto



PASTO	Variación estadísticamente significativa	LIMITE INFERIOR	LIMITE SUPERIOR	ERROR RELATIVO
TD	No	14,7	17,8	4,9
TO	No	54,1	57,5	1,6
TGP	No	65,1	68,1	1,2

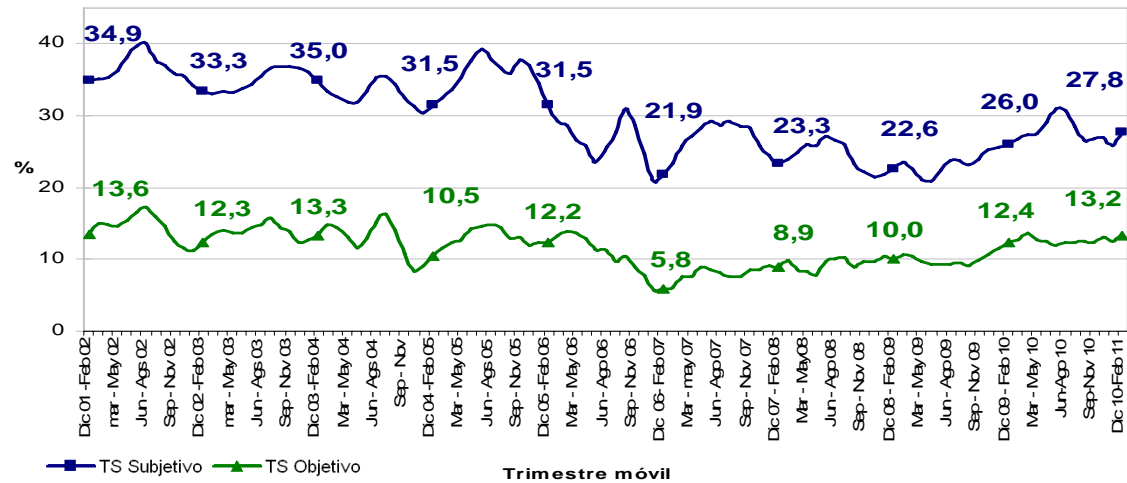
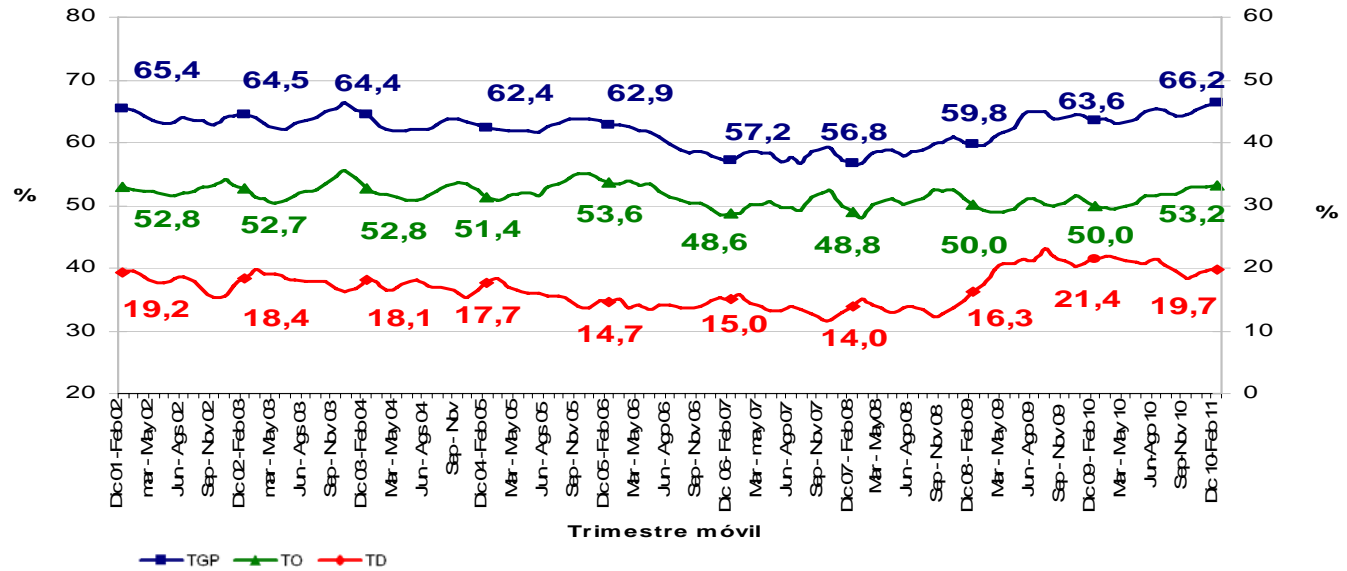
Fuente DANE, Equipo Diseños Muestrales



Para tomar decisiones



Pereira
A.M.



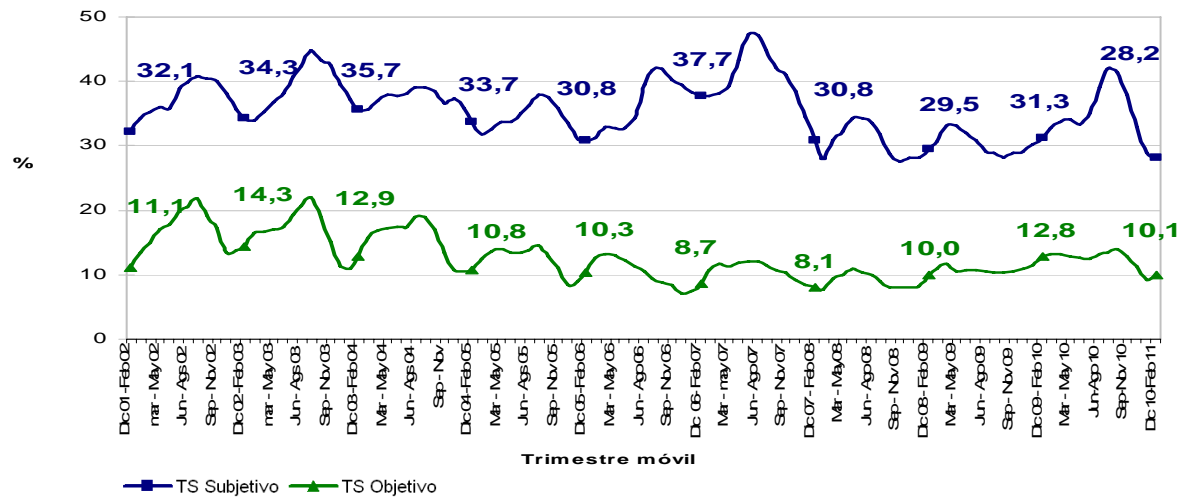
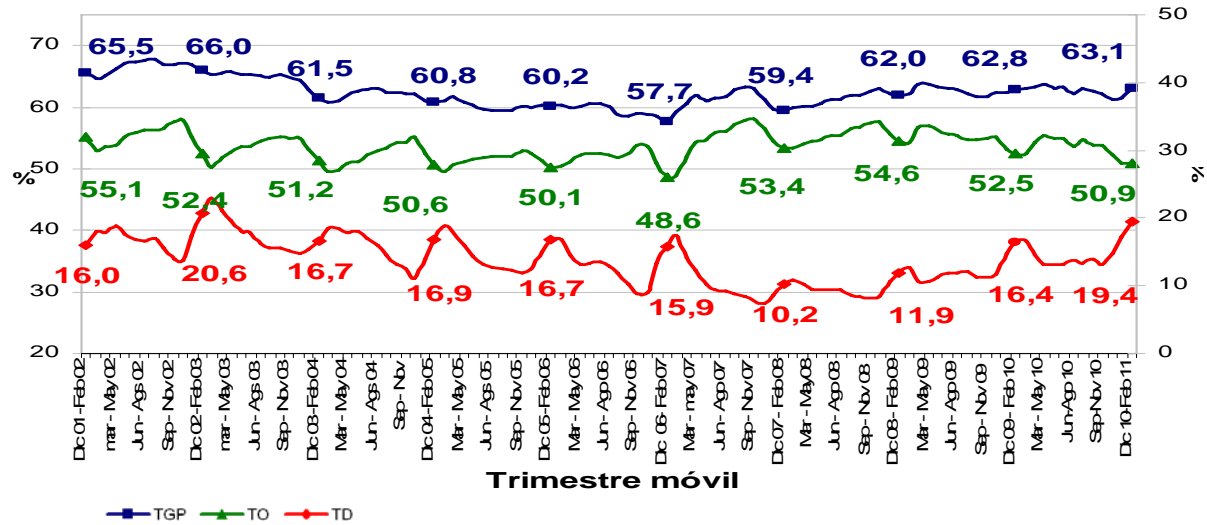
PEREIRA A.M.	Variación estadísticamente significativa	LIMITE	LIMITE	ERROR RELATIVO
		INFERIOR	SUPERIOR	
TD	No	18,0	21,4	4,3
TO	Si	51,6	54,8	1,5
TGP	Si	64,9	67,6	1,0

Fuente DANE, Equipo Diseños Muestrales





Cúcuta



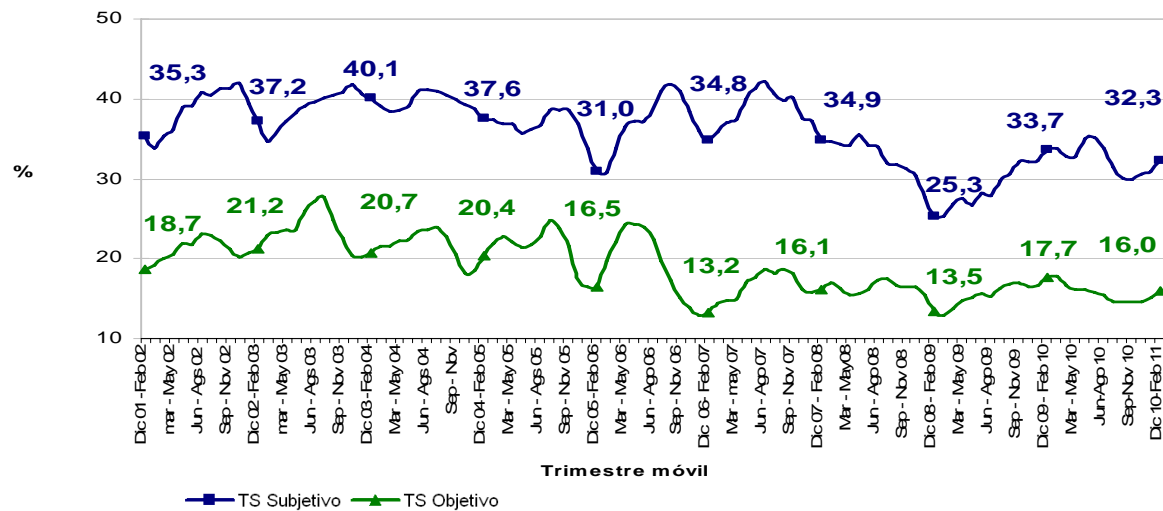
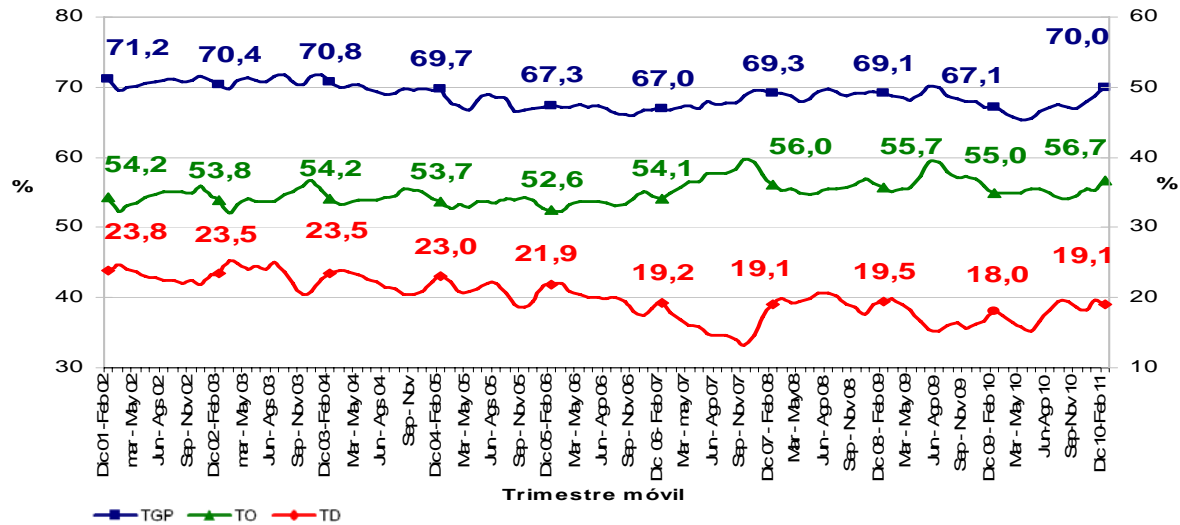
CUCUTA A.M.	Variación estadísticamente significativa		LIMITE INFERIOR	LIMITE SUPERIOR	ERROR RELATIVO
	TD	Si	17,7	21,2	4,6
TO	No	49,4	52,3	1,5	
TGP	No	61,9	64,4	1,0	

Fuente DANE, Equipo Diseños Muestrales





Ibagué



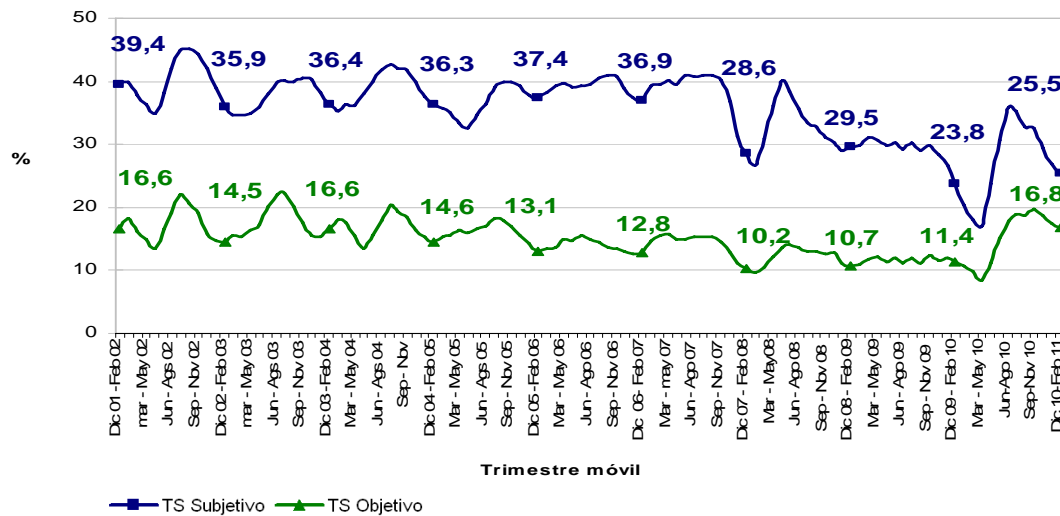
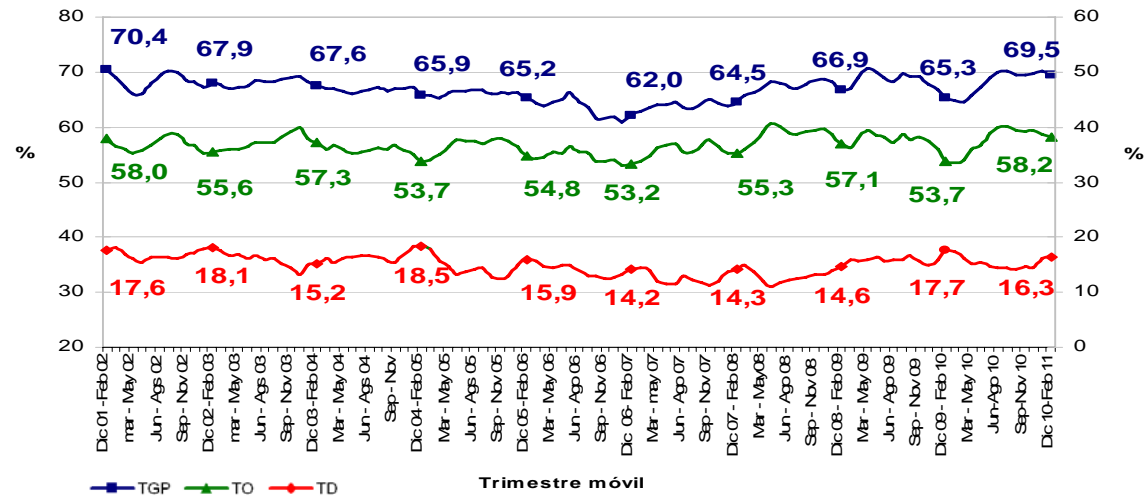
IBAGUE	Variación estadísticamente significativa			ERROR RELATIVO
	LIMITE INFERIOR	LIMITE SUPERIOR		
TD	No	17,6	20,6	4,1
TO	No	55,2	58,1	1,3
TGP	Si	68,7	71,3	0,9

Fuente DANE, Equipo Diseños Muestrales





Montería



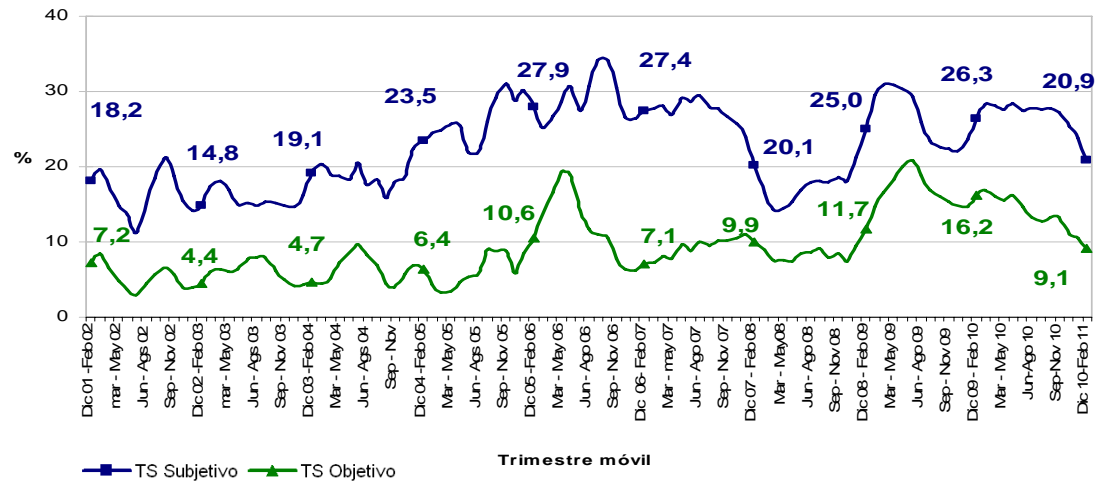
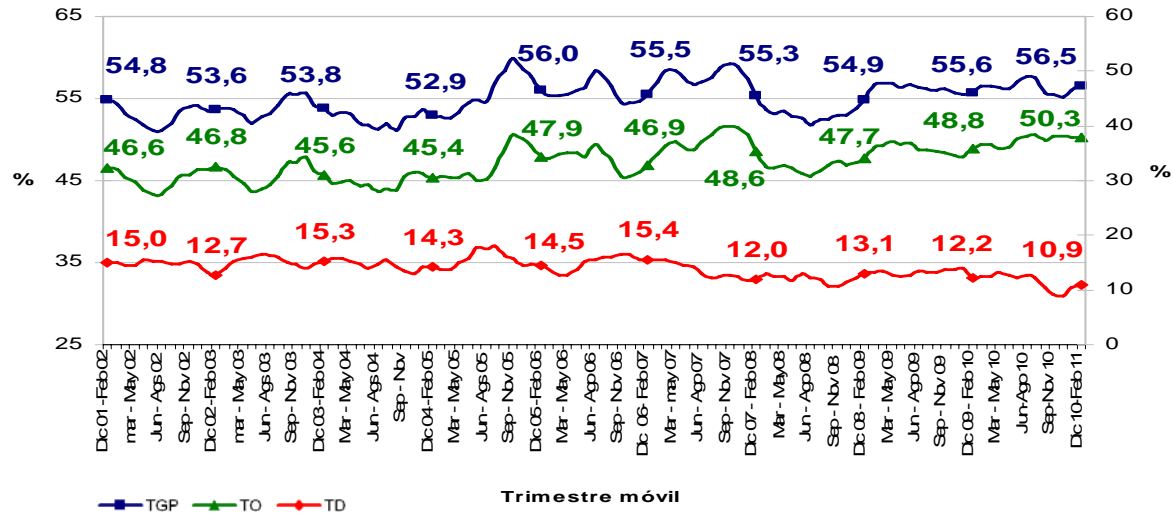
MONTERIA	Variación estadísticamente significativa		LIMITE INFERIOR	LIMITE SUPERIOR	ERROR RELATIVO
	TD	No	15,1	17,5	3,8
TO	Si	56,9	59,5	1,1	
TGP	Si	68,4	70,7	0,9	

Fuente DANE, Equipo Diseños Muestrales





Cartagena



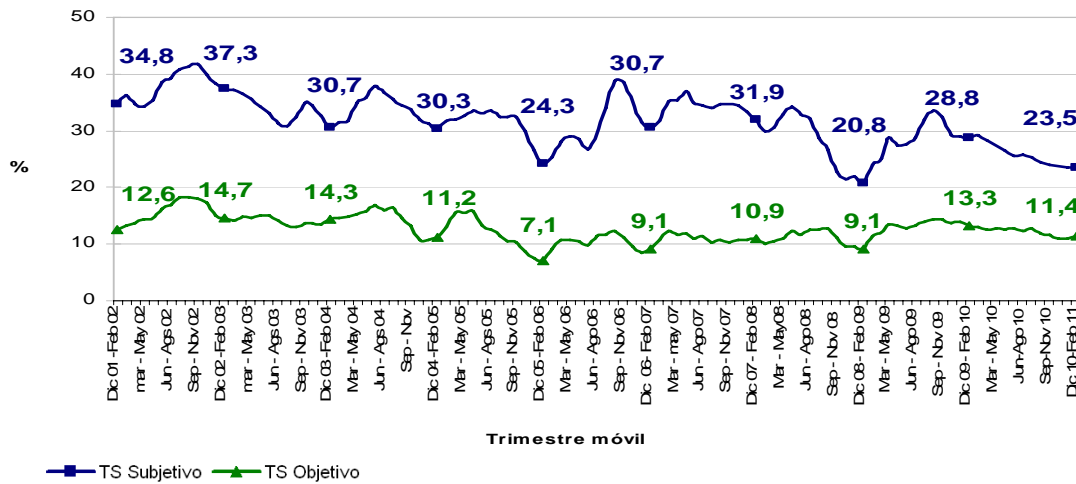
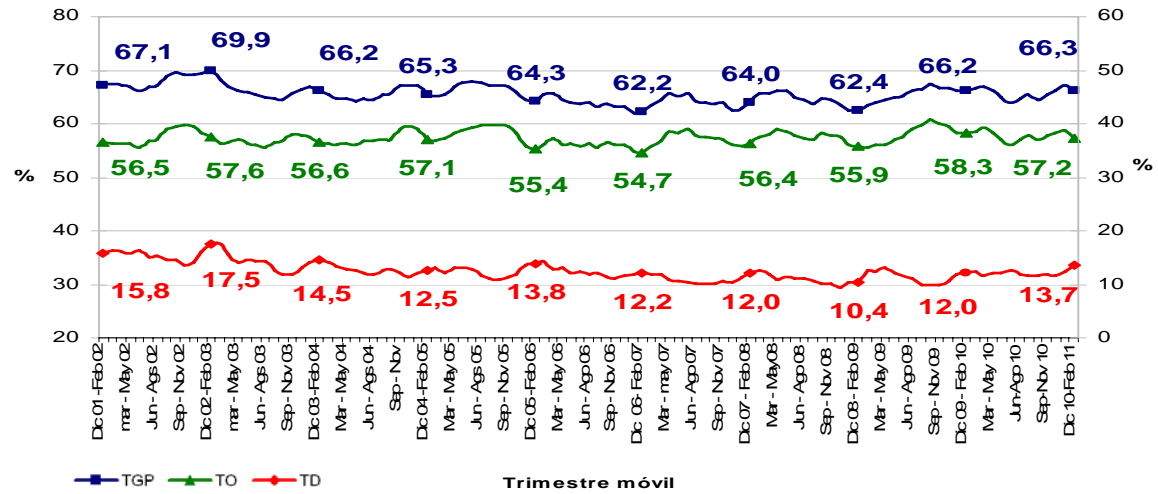
CARTAGENA	Variación estadísticamente significativa			ERROR RELATIVO
	LIMITE INFERIOR	LIMITE SUPERIOR		
TD	No	9,8	12,0	5,2
TO	No	49,0	51,6	1,3
TGP	No	55,1	57,9	1,3

Fuente DANE, Equipo Diseños Muestrales





Villavicencio



VILLAVICENCIO	Variación estadísticamente significativa	LIMITE INFERIOR	LIMITE SUPERIOR	ERROR RELATIVO
TD	No	12,3	15,0	5,0
TO	No	55,7	58,8	1,4
TGP	No	64,9	67,6	1,0

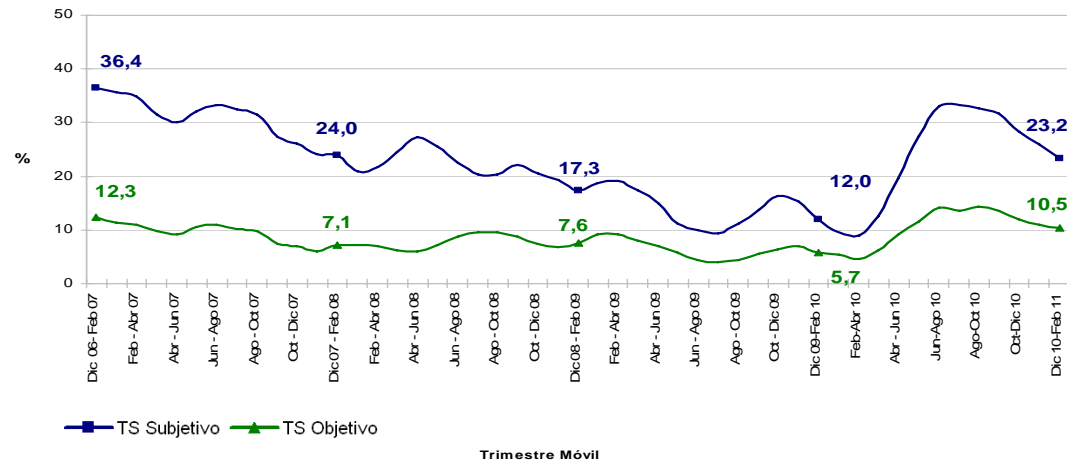
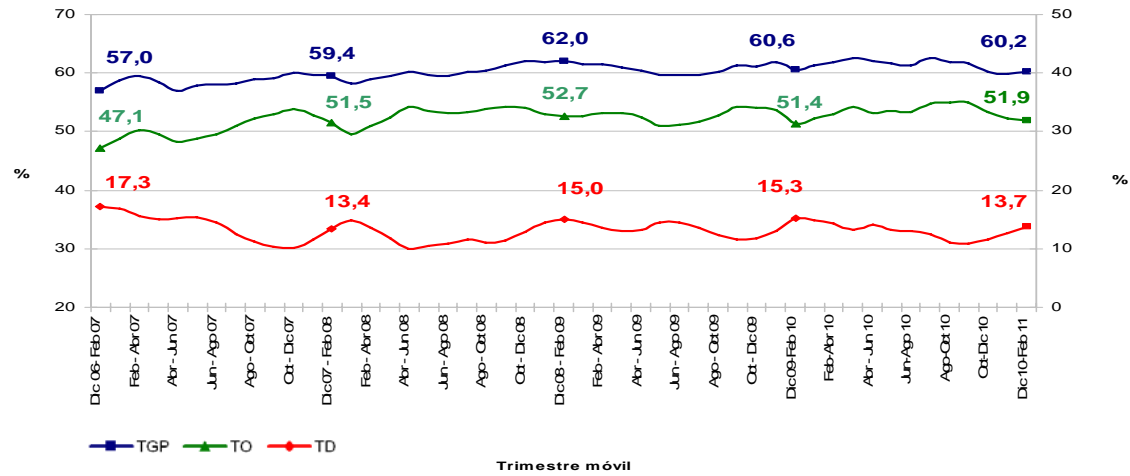
Fuente DANE, Equipo Diseños Muestrales



Para tomar decisiones



TUNJA



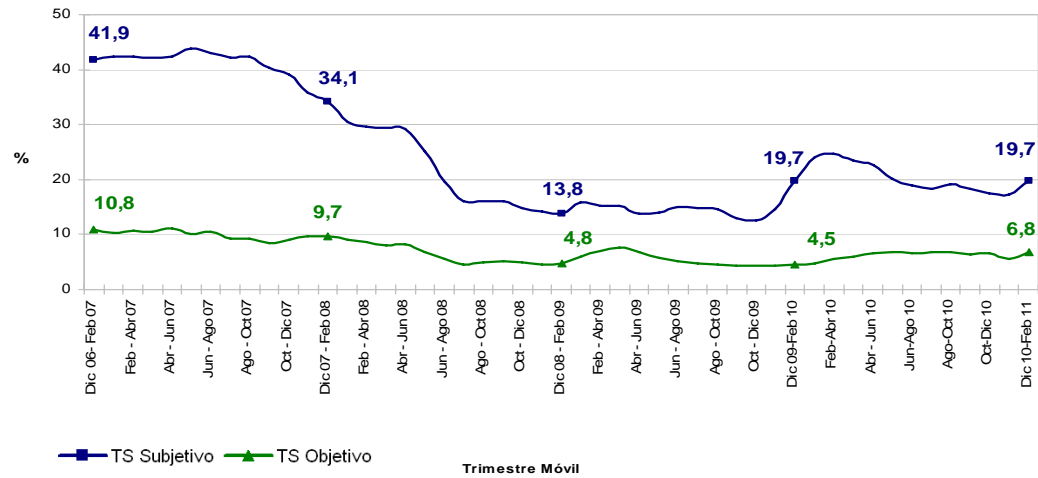
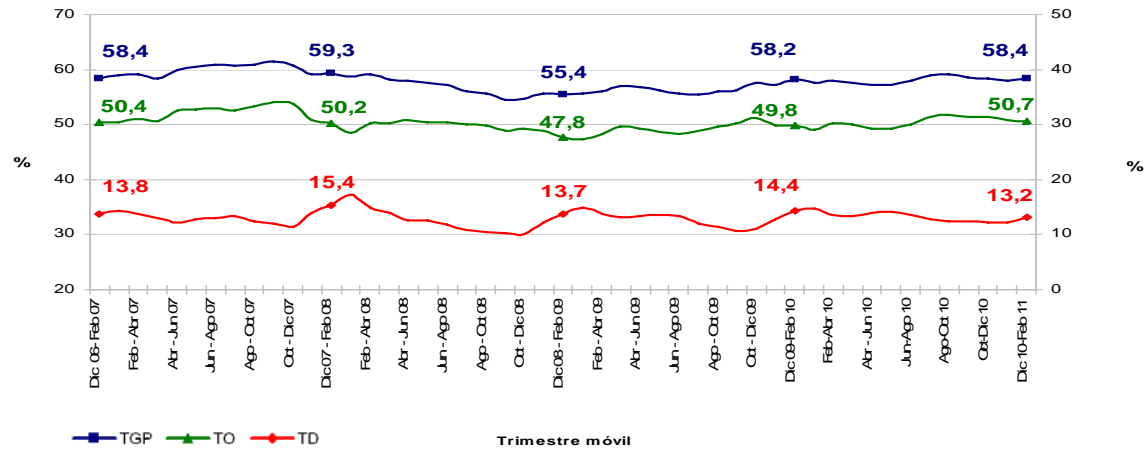
TUNJA	Variación estadísticamente significativa	LIMITE INFERIOR	LIMITE SUPERIOR	ERROR RELATIVO
TD	No	12,4	15,0	4,7
TO	No	50,7	53,2	1,2
TGP	No	59,0	61,4	1,0

Fuente DANE, Equipo Diseños Muestrales





FLORENCIA



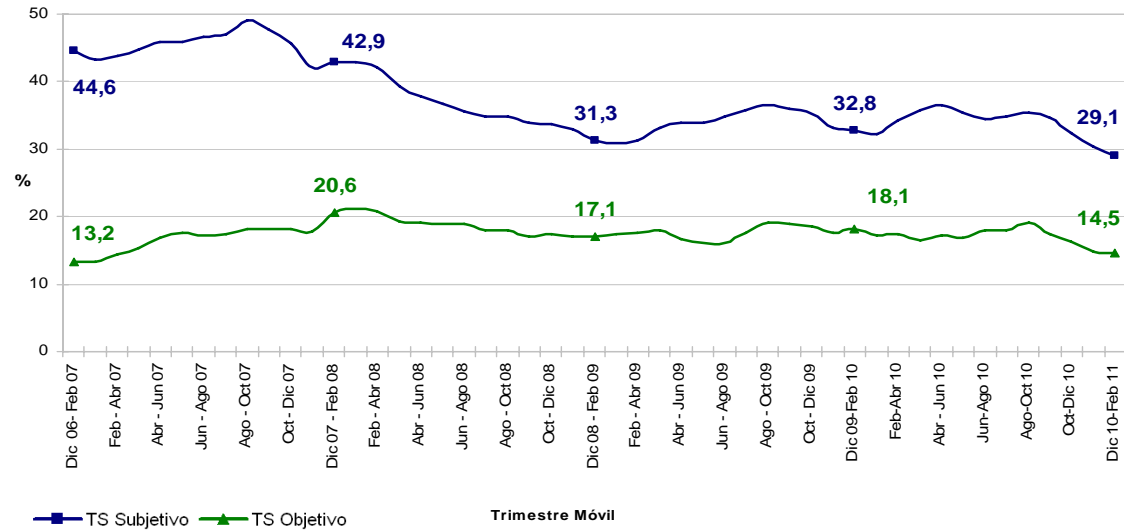
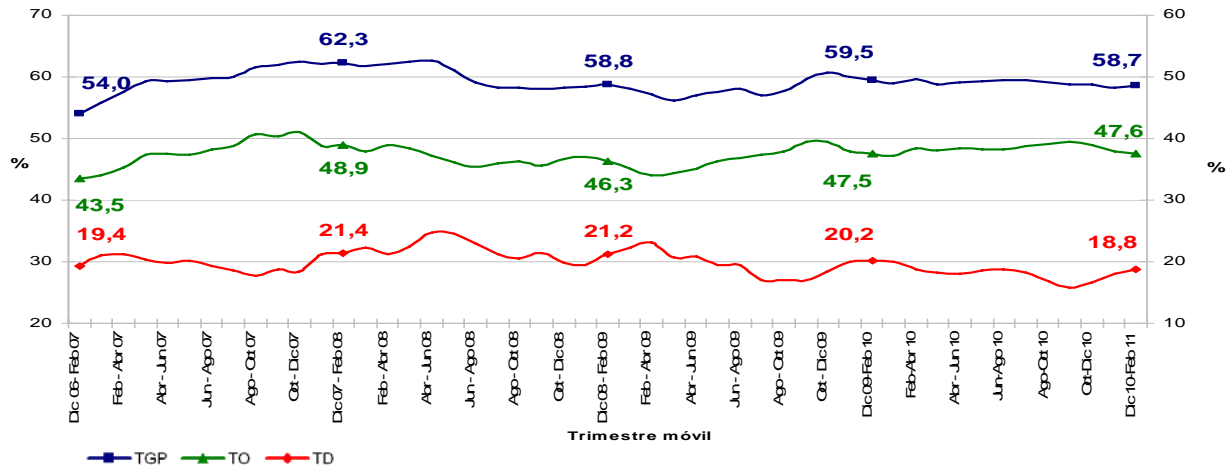
FLORENCIA	Variación estadísticamente significativa	LIMITE INFERIOR	LIMITE SUPERIOR	ERROR RELATIVO
TD	No	11,5	14,9	6,5
TO	No	49,2	52,2	1,5
TGP	No	56,9	59,9	1,3

Fuente DANE, Equipo Diseños Muestrales





POPAYÁN



POPAYAN	Variación estadísticamente significativa			
	LIMITE INFERIOR	LIMITE SUPERIOR	ERROR RELATIVO	
TD	No	17,3	20,2	3,9
TO	No	46,2	49,1	1,6
TGP	No	57,4	59,9	1,1

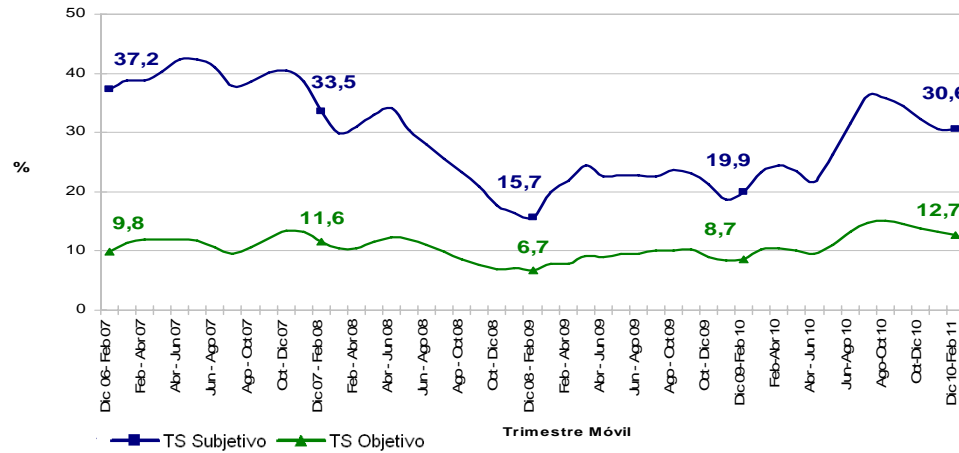
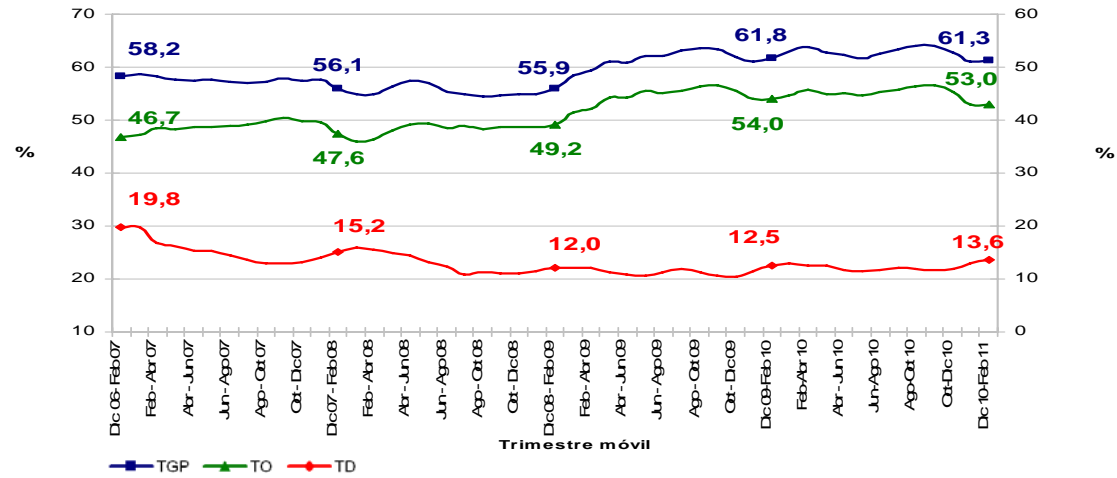
Fuente DANE, Equipo Diseños Muestrales



Para tomar decisiones



VALLEDUPAR



VALLEDUPAR	Variación estadísticamente significativa		LIMITE INFERIOR	LIMITE SUPERIOR	ERROR RELATIVO
	TD	No	12,2	14,9	5,0
TO	No	51,5	54,4	1,4	
TGP	No	60,1	62,4	1,0	

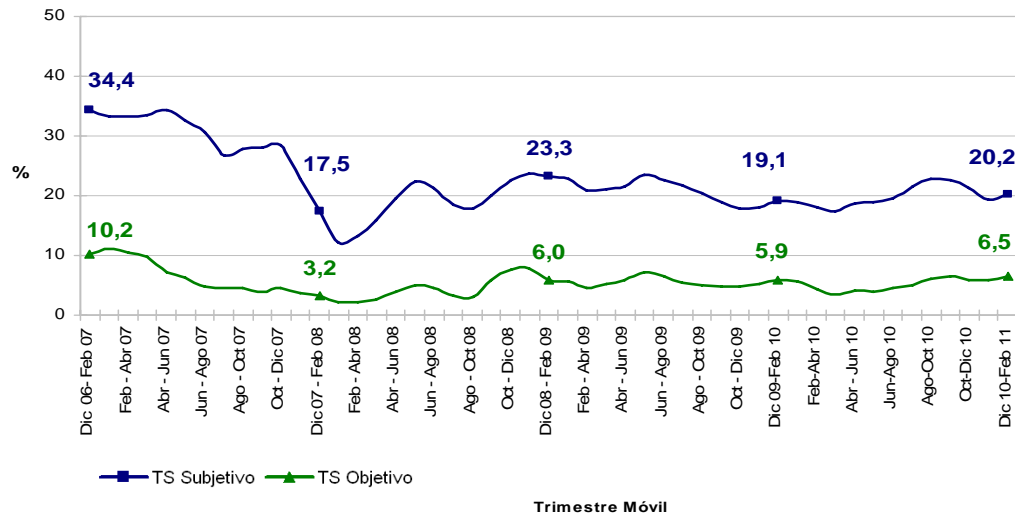
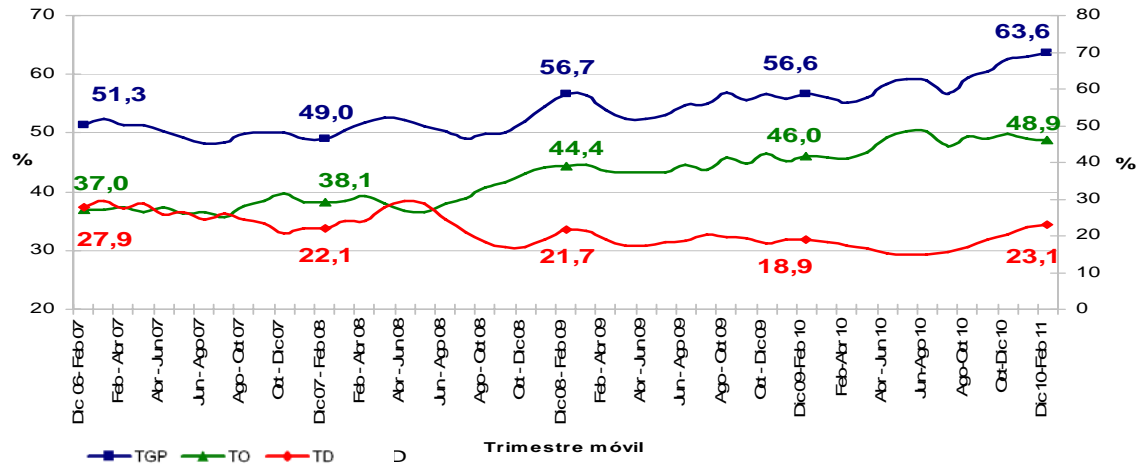
Fuente DANE, Equipo Diseños Muestrales



Para tomar decisiones



QUIBDÓ



QUIBDÓ	Variación estadísticamente significativa		LIMITE INFERIOR	LIMITE SUPERIOR	ERROR RELATIVO
	TD	Si	21,0	25,2	4,7
TO	Si	46,9	50,8	2,1	
TGP	Si	61,3	65,9	1,9	

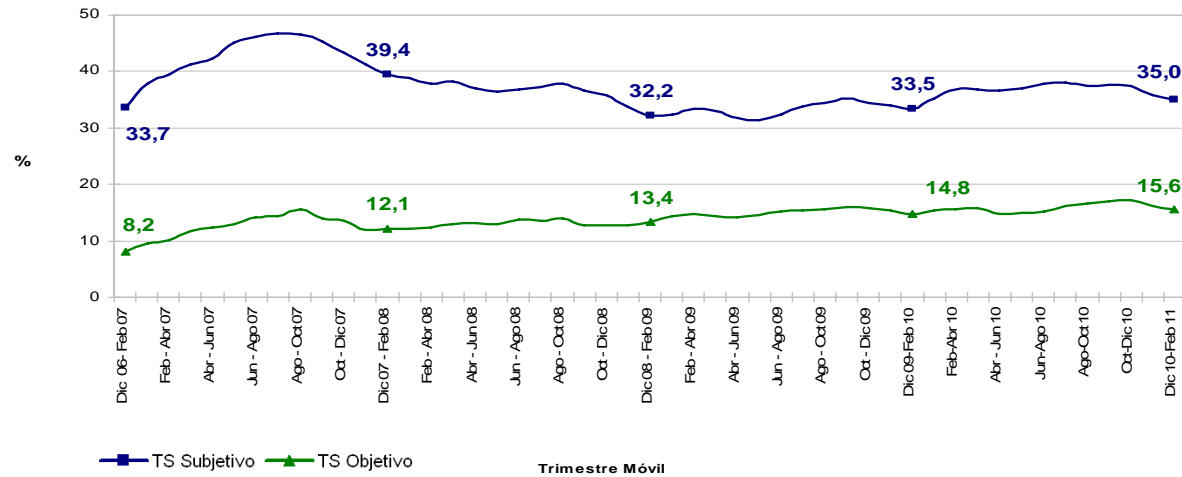
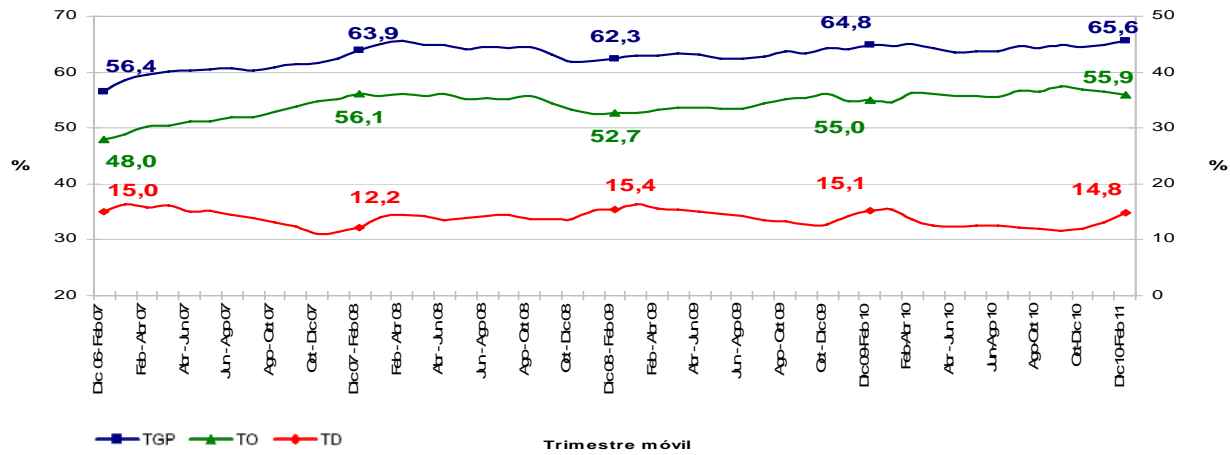
Fuente DANE, Equipo Diseños Muestrales



Para tomar decisiones



NEIVA



	Variación estadísticamente significativa	LIMITE INFERIOR	LIMITE SUPERIOR	ERROR RELATIVO
NEIVA				
TD	No	13,3	16,2	5,0
TO	No	54,6	57,3	1,2
TGP	No	64,5	66,8	0,9

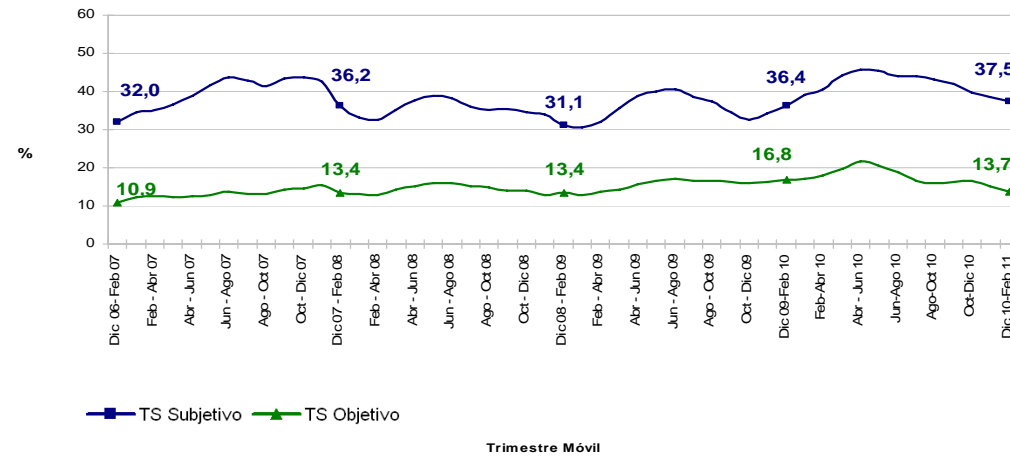
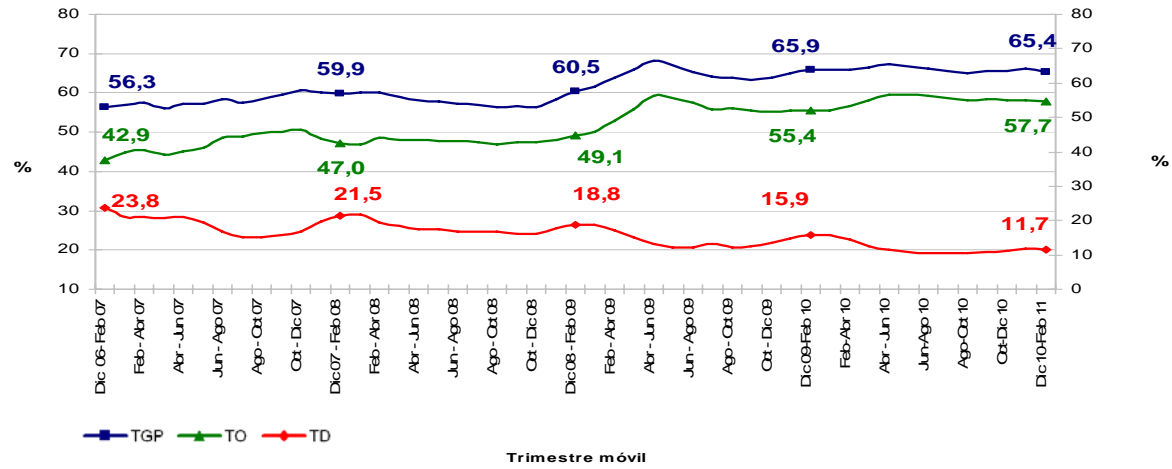
Fuente DANE, Equipo Diseños Muestrales



Para tomar decisiones



RIOACHA



RIOACHA	Variación estadísticamente significativa			
		LIMITE INFERIOR	LIMITE SUPERIOR	ERROR RELATIVO
TD	Si	10,4	13,0	5,5
TO	Si	56,1	59,3	1,4
TGP	No	63,8	66,9	1,2

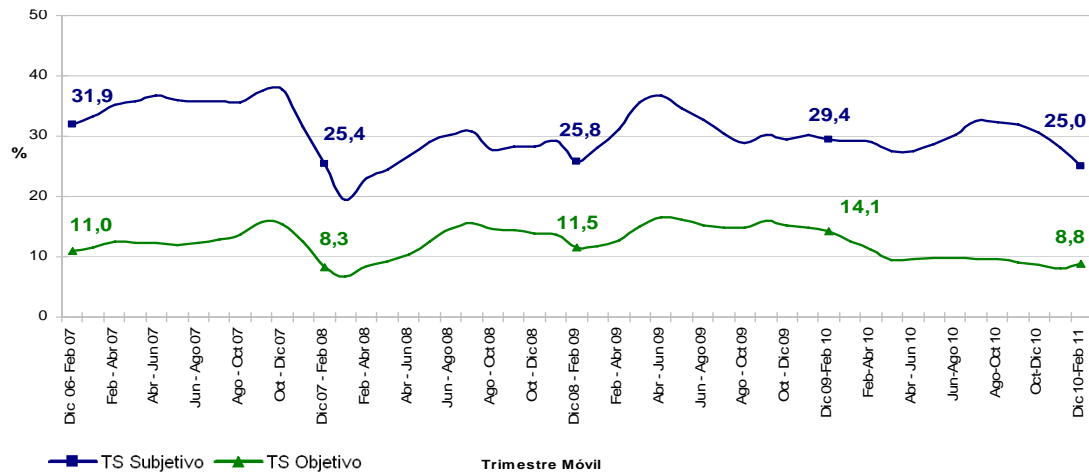
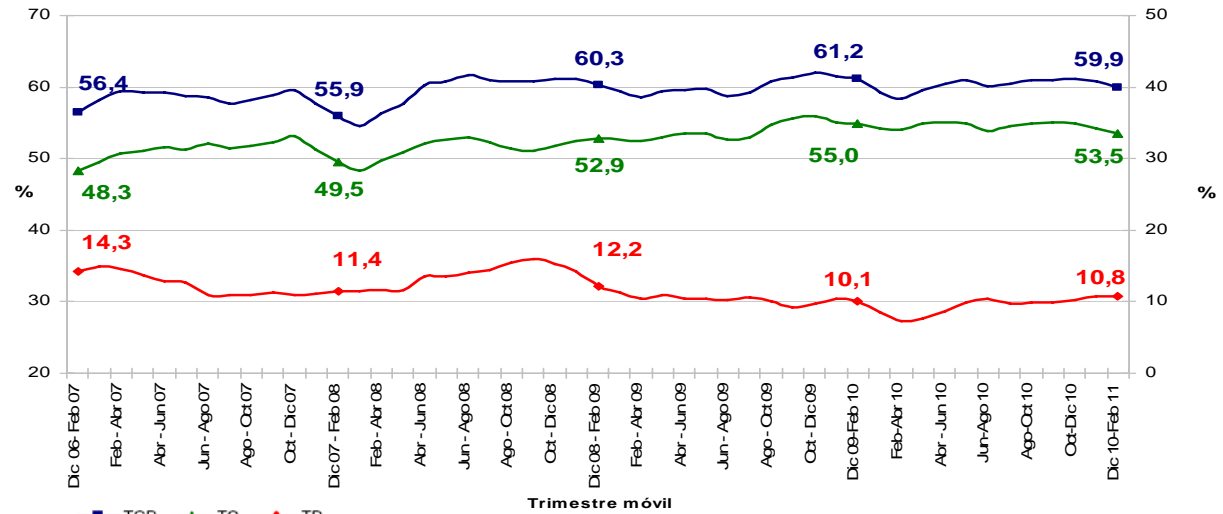
Fuente DANE, Equipo Diseños Muestrales



Para tomar decisiones



SANTA MARTA



SANTA MARTA	Variación estadísticamente significativa	LIMITE INFERIOR	LIMITE SUPERIOR	ERROR RELATIVO
TD	No	9,7	11,9	5,0
TO	No	52,2	54,7	1,2
TGP	No	58,7	61,1	1,0

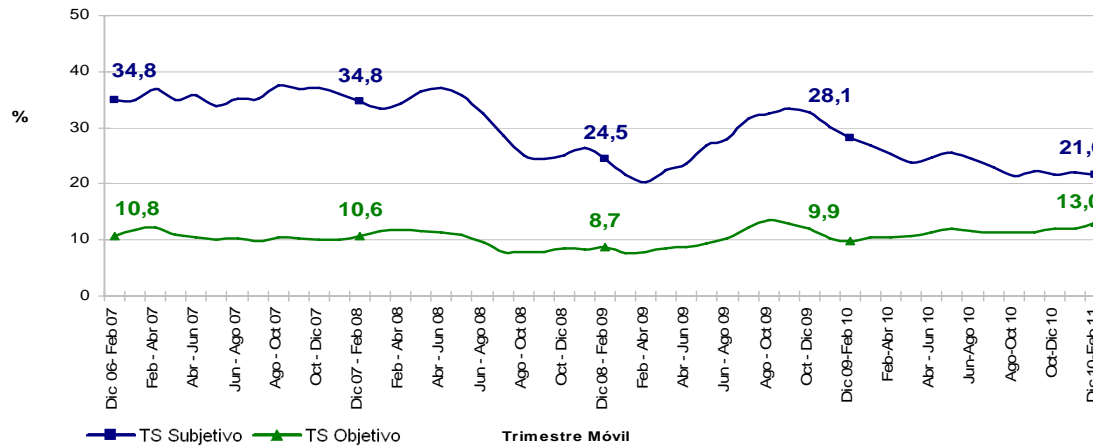
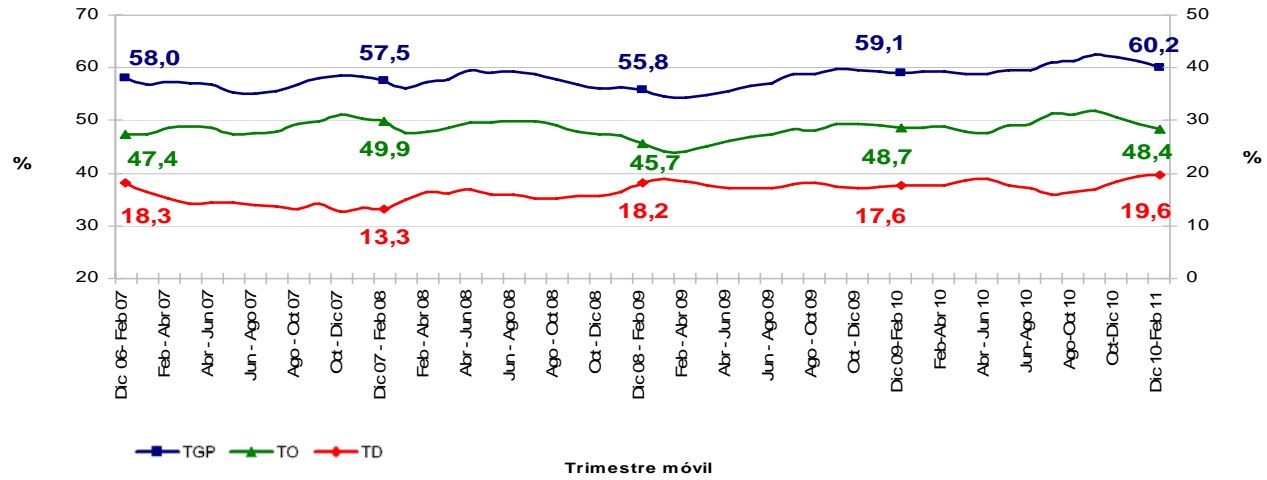
Fuente DANE, Equipo Diseños Muestrales



Para tomar decisiones



ARMENIA



ARMENIA	Variación estadísticamente significativa		LIMITE INFERIOR	LIMITE SUPERIOR	ERROR RELATIVO
	TD	No	17,9	21,3	4,4
TO	No	46,8	49,9	1,6	
TGP	No	58,7	61,6	1,2	

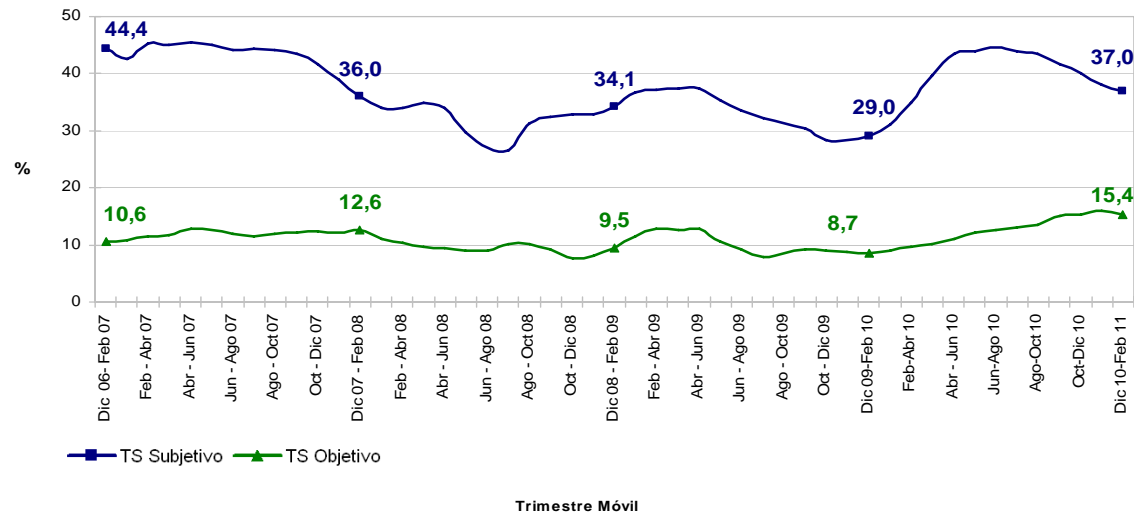
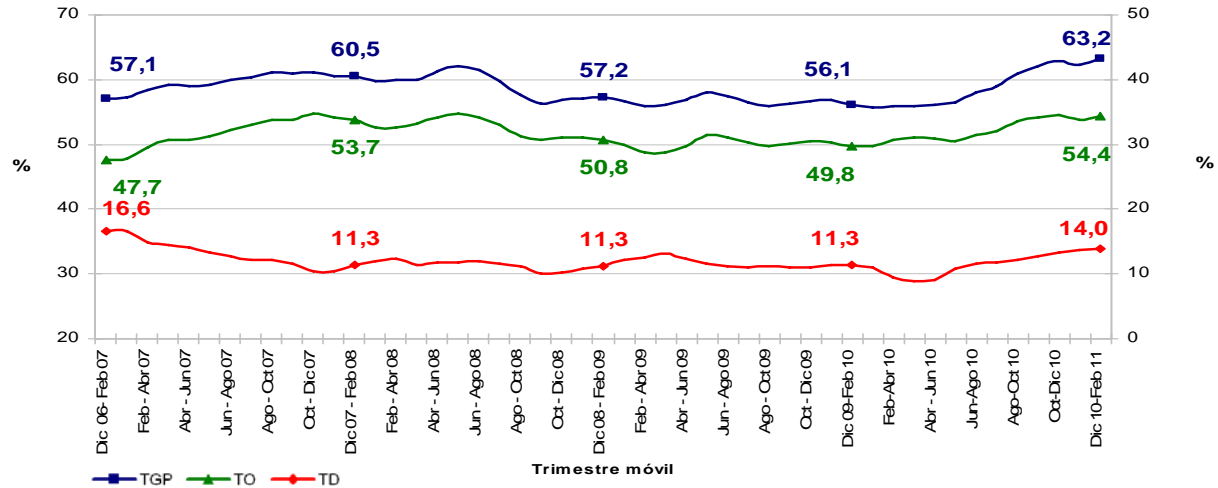
Fuente DANE, Equipo Diseños Muestrales



Para tomar decisiones



SINCELEJO



SINCELEJO	Variación estadísticamente significativa	LIMITE INFERIOR	LIMITE SUPERIOR	ERROR RELATIVO
TD	Si	12,8	15,1	4,1
TO	Si	52,9	55,9	1,4
TGP	Si	61,9	64,6	1,1

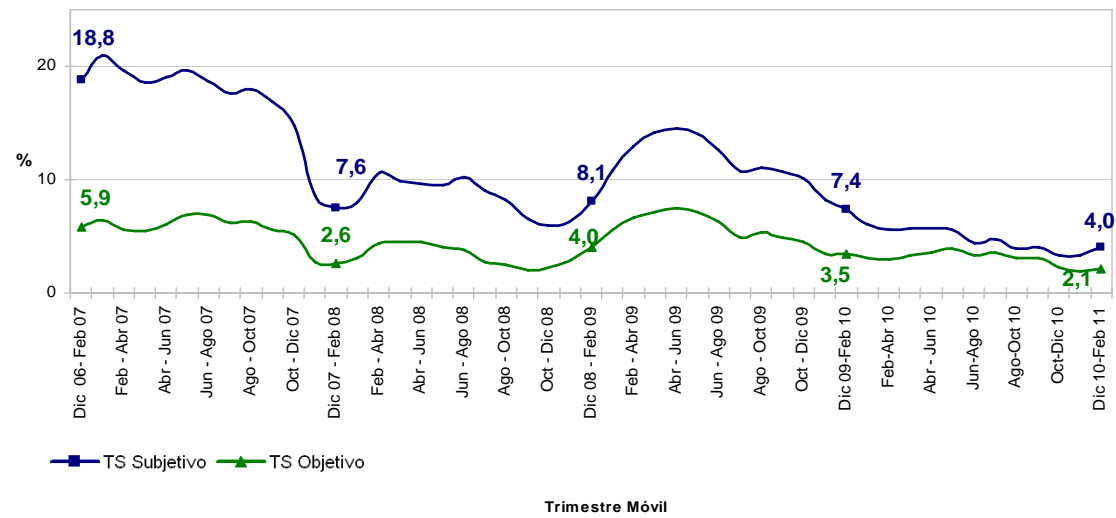
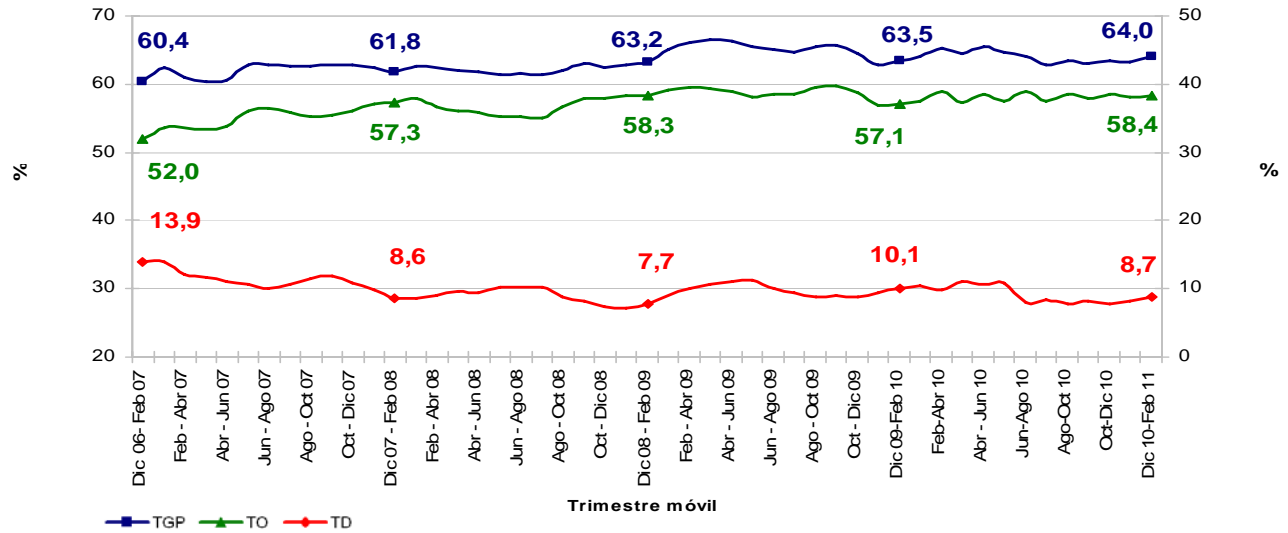
Fuente DANE, Equipo Diseños Muestrales



Para tomar decisiones



SAN ANDRÉS



Variación estadísticamente significativa				
SAN ANDRES		LIMITE INFERIOR	LIMITE SUPERIOR	ERROR RELATIVO
TD	No	7,5	10,0	7,3
TO	No	57,1	59,7	1,1
TGP	No	62,6	65,3	1,1

Fuente DANE, Equipo Diseños Muestrales



Para tomar decisiones



Gracias

TABLAS DE APOYO

Valores Absolutos

Total nacional, cabecera, resto y
total 13 áreas

Doce Meses

Marzo 2010 - Febrero 2011

Población ocupada, desocupada, inactiva, y subempleada Total nacional Promedio últimos doce meses

Población Total Nacional	Marzo - Febrero		Variación	
	2010	2011	Absoluta	%
Ocupados	18.622	19.289	667	3,6
Desocupados	2.553	2.557	3	0,1
Inactivos	13.088	12.959	-128	-1,0
Subempleados Subjetivos	6.392	7.088	697	10,9
Subempleados Objetivos	2.395	2.742	347	14,5

Fuente: DANE; GEIH

Nota: Resultado en miles. Por efecto de redondeo en miles los totales pueden diferir ligeramente

Nota: Datos expandidos con proyecciones de población elaboradas con base en los resultados del Censo 2005

TOTAL NACIONAL	Límite Inferior	Límite Superior	Error Relativo %
Ocupados	19.214	19.364	0,2
Desocupados	2.517	2.597	0,8
Inactivos	12.887	13.031	0,3
Subempleados subjetivos	7.013	7.164	0,5
Subempleados Objetivos	2.696	2.788	0,9



Población ocupada, desocupada, inactiva, subempleada Total cabecera Promedio últimos doce meses

Población Cabeceras	Marzo - Febrero		Variación	
	2010	2011	Absoluta	%
Ocupados	14.366	14.950	584	4,1
Desocupados	2.180	2.158	-22	-1,0
Inactivos	9.578	9.507	-72	-0,7
Subempleados Subjetivos	4.920	5.542	622	12,7
Subempleados Objetivos	1.996	2.270	274	13,7

Fuente: DANE; GEIH

Nota: Resultado en miles. Por efecto de redondeo en miles los totales pueden diferir ligeramente

Nota: Datos expandidos con proyecciones de población elaboradas con base en los resultados del Censo 2005

CABECERA	Límite Inferior	Límite Superior	Error Relativo %
Ocupados	14.889	15.010	0,2
Desocupados	2.123	2.192	0,8
Inactivos	9.450	9.563	0,3
Subempleados subjetivos	5.480	5.605	0,6
Subempleados Objetivos	2.231	2.309	0,9

Población ocupada, desocupada, inactiva, subempleada Resto, Promedio últimos doce meses

Población Resto	Marzo - Febrero		Variación	
	2010	2011	Absoluta	%
Ocupados	4.256	4.339	83	2,0
Desocupados	373	399	25	6,8
Inactivos	3.509	3.453	-57	-1,6
Subempleados Subjetivos	1.472	1.546	74	5,0
Subempleados Objetivos	399	472	73	18,3

Fuente: DANE; GEIH

Nota: Resultado en miles. Por efecto de redondeo en miles los totales pueden diferir ligeramente

Nota: Datos expandidos con proyecciones de población elaboradas con base en los resultados del Censo 2005

RESTO	Límite Inferior	Límite Superior	Error Relativo %
Ocupados	4.300	4.379	0,5
Desocupados	381	417	2,3
Inactivos	3.414	3.491	0,6
Subempleados subjetivos	1.509	1.584	1,2
Subempleados Objetivos	450	493	2,3

Población ocupada, desocupada, inactiva, subempleada Total 13 áreas Promedio últimos doce meses

Población Total 13 áreas	Marzo - Febrero		Variación	
	2010	2011	Absoluta	%
Ocupados	8.938	9.288	350	3,9
Desocupados	1.338	1.309	-28	-2,1
Inactivos	5.555	5.512	-43	-0,8
Subempleados Subjetivos	2.861	3.287	426	14,9
Subempleados Objetivos	1.266	1.429	163	12,8

Fuente: DANE; GEIH

Nota: Resultado en miles. Por efecto de redondeo en miles los totales pueden diferir ligeramente

Nota: Datos expandidos con proyecciones de población elaboradas con base en los resultados del Censo 2005

TOTAL 13 AREAS	Límite Inferior	Límite Superior	Error Relativo %
Ocupados	9.246	9.330	0,2
Desocupados	1.285	1.334	1,0
Inactivos	5.472	5.551	0,4
Subempleados subjetivos	3.240	3.335	0,7
Subempleados Objetivos	1.401	1.457	1,0

TABLAS DE APOYO

Valores Absolutos

Total nacional, cabecera, resto y
total 13 áreas

Trimestre móvil
Diciembre 2010 - Febrero 2011

Población ocupada, desocupada, inactiva y subempleada Total Nacional, Trimestre móvil (Diciembre 2010 - Febrero 2011)

Población Total Nacional	Diciembre - febrero		Variación	
	2010	2011	Absoluta	%
Ocupados	18.742	19.184	441	2,4
Desocupados	2.757	2.737	-20	-0,7
Inactivos	12.970	13.085	115	0,9
Subempleados Subjetivos	6.722	6.806	84	1,2
Subempleados Objetivos	2.509	2.634	125	5,0

Fuente: DANE; GEIH

Nota: Resultado en miles. Por efecto de redondeo en miles los totales pueden diferir ligeramente

Nota: Datos expandidos con proyecciones de población elaboradas con base en los resultados del Censo 2005

TOTAL NACIONAL	Límite	Límite	Error
	Inferior	Superior	Relativo %
Ocupados	19.037	19.330	0,4
Desocupados	2.653	2.821	1,6
Inactivos	12.946	13.224	0,5
Subempleados subjetivos	6.661	6.950	1,1
Subempleados Objetivos	2.547	2.722	1,7

Población ocupada, desocupada, inactiva y subempleada Cabeceras, Trimestre móvil (Diciembre 2010 - Febrero 2011)

Población Cabeceras	Diciembre - febrero		Variación	
	2010	2011	Absoluta	%
Ocupados	14.452	14.921	469	3,2
Desocupados	2.333	2.319	-14	-0,6
Inactivos	9.525	9.554	29	0,3
Subempleados Subjetivos	5.173	5.336	163	3,2
Subempleados Objetivos	2.077	2.195	118	5,7

Fuente: DANE; GEIH

Nota: Resultado en miles. Por efecto de redondeo en miles los totales pueden diferir ligeramente

Nota: Datos expandidos con proyecciones de población elaboradas con base en los resultados del Censo 2005

CABECERA	Límite	Límite	Error
	Inferior	Superior	Relativo %
Ocupados	14.803	15.040	0,4
Desocupados	2.248	2.391	1,6
Inactivos	9.446	9.662	0,6
Subempleados subjetivos	5.221	5.451	1,1
Subempleados Objetivos	2.123	2.267	1,7

Población ocupada, desocupada, inactiva y subempleada Resto, Trimestre móvil (Diciembre 2010 - Febrero 2011)

Población Resto	Diciembre - febrero		Variación	
	2010	2011	Absoluta	%
Ocupados	4.290	4.262	-28	-0,6
Desocupados	424	417	-6	-1,5
Inactivos	3.445	3.531	86	2,5
Subempleados Subjetivos	1.549	1.469	-80	-5,1
Subempleados Objetivos	432	439	7	1,7

Fuente: DANE; GEIH

Nota: Resultado en miles. Por efecto de redondeo en miles los totales pueden diferir ligeramente

Nota: Datos expandidos con proyecciones de población elaboradas con base en los resultados del Censo 2005

RESTO	Límite	Límite	Error
	Inferior	Superior	Relativo %
Ocupados	4.175	4.350	1,1
Desocupados	378	457	4,8
Inactivos	3.445	3.616	1,2
Subempleados subjetivos	1.392	1.546	2,7
Subempleados Objetivos	399	479	4,6

Población ocupada, desocupada, inactiva y subempleada Total 13 áreas, Trimestre móvil (Diciembre 2010 - Febrero 2011)

Población Total 13 áreas	Diciembre - febrero		Variación	
	2010	2011	Absoluta	%
Ocupados	8.979	9.270	290	3,2
Desocupados	1.424	1.392	-32	-2,2
Inactivos	5.533	5.551	18	0,3
Subempleados Subjetivos	3.055	3.101	47	1,5
Subempleados Objetivos	1.356	1.349	-7	-0,5

Fuente: DANE; GEIH

Nota: Resultado en miles. Por efecto de redondeo en miles los totales pueden diferir ligeramente

Nota: Datos expandidos con proyecciones de población elaboradas con base en los resultados del Censo 2005

TOTAL 13 AREAS	Límite	Límite	Error
	Inferior	Superior	Relativo %
Ocupados	9.185	9.354	0,5
Desocupados	1.339	1.445	2,0
Inactivos	5.474	5.627	0,7
Subempleados subjetivos	3.014	3.189	1,4
Subempleados Objetivos	1.296	1.403	2,0

TABLAS DE APOYO
Valores Absolutos
Total nacional y total 13 áreas

Mensual
FEBRERO (2010 – 2011)

Población ocupada, desocupada, inactiva y subempleada Total nacional - Febrero (2010 – 2011)

Población Total Nacional	Febrero		Variación	
	2010	2011	Absoluta	%
Ocupados	18.850	19.079	229	1,2
Desocupados	2.708	2.805	97	3,6
Inactivos	12.956	13.165	209	1,6
Subempleados Subjetivos	6.880	7.090	210	3,1
Subempleados Objetivos	2.703	2.728	25	0,9

Fuente: DANE; GEIH

Nota: Resultado en miles. Por efecto de redondeo en miles los totales pueden diferir ligeramente

Nota: Datos expandidos con proyecciones de población elaboradas con base en los resultados del Censo 2005

TOTAL NACIONAL	Límite Inferior	Límite Superior	Error Relativo %
Ocupados	18.827	19.331	0,7
Desocupados	2.656	2.954	2,7
Inactivos	12.925	13.406	0,9
Subempleados subjetivos	6.843	7.337	1,8
Subempleados Objetivos	2.589	2.868	2,6

Fuente DANE, Equipo Diseños Muestrales

Población ocupada, desocupada, inactiva y subempleada Total 13 áreas - Febrero (2010 – 2011)

Población Total 13 áreas	Febrero		Variación	
	2010	2011	Absoluta	%
Ocupados	9.001	9.289	288	3,2
Desocupados	1.398	1.412	14	1,0
Inactivos	5.560	5.535	-25	-0,5
Subempleados Subjetivos	3.143	3.378	235	7,5
Subempleados Objetivos	1.498	1.487	-11	-0,7

Fuente: DANE; GEIH

Nota: Resultado en miles. Por efecto de redondeo en miles los totales pueden diferir ligeramente

Nota: Datos expandidos con proyecciones de población elaboradas con base en los resultados del Censo 2005

TOTAL 13 AREAS	Límite Inferior	Límite Superior	Error Relativo %
Ocupados	9.163	9.414	0,7
Desocupados	1.316	1.508	3,5
Inactivos	5.402	5.667	1,2
Subempleados subjetivos	3.226	3.530	2,3
Subempleados Objetivos	1.398	1.577	3,1

Fuente DANE, Equipo Diseños Muestrales