

PRINCIPALES RESULTADOS DEL MERCADO LABORAL

Marzo de 2011

Resultados Nuevo Marco 2005.

Datos expandidos con proyecciones de población, elaboradas con base
en los resultados del Censo 2005

Abril 29 de 2011

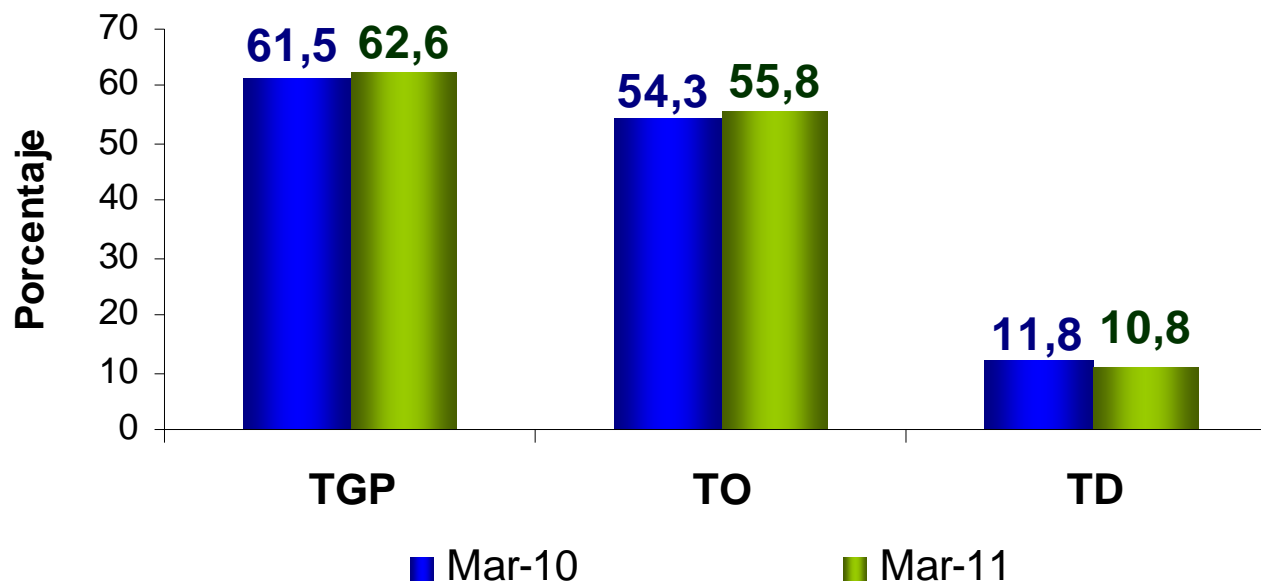
MERCADO LABORAL **NACIONAL**

Marzo de 2011

En este dominio de estudio no se incluye la población de los nuevos departamentos (Constitución de 1991), por lo cual la población de la ciudad de San Andrés, no está sumada en el total Nacional.

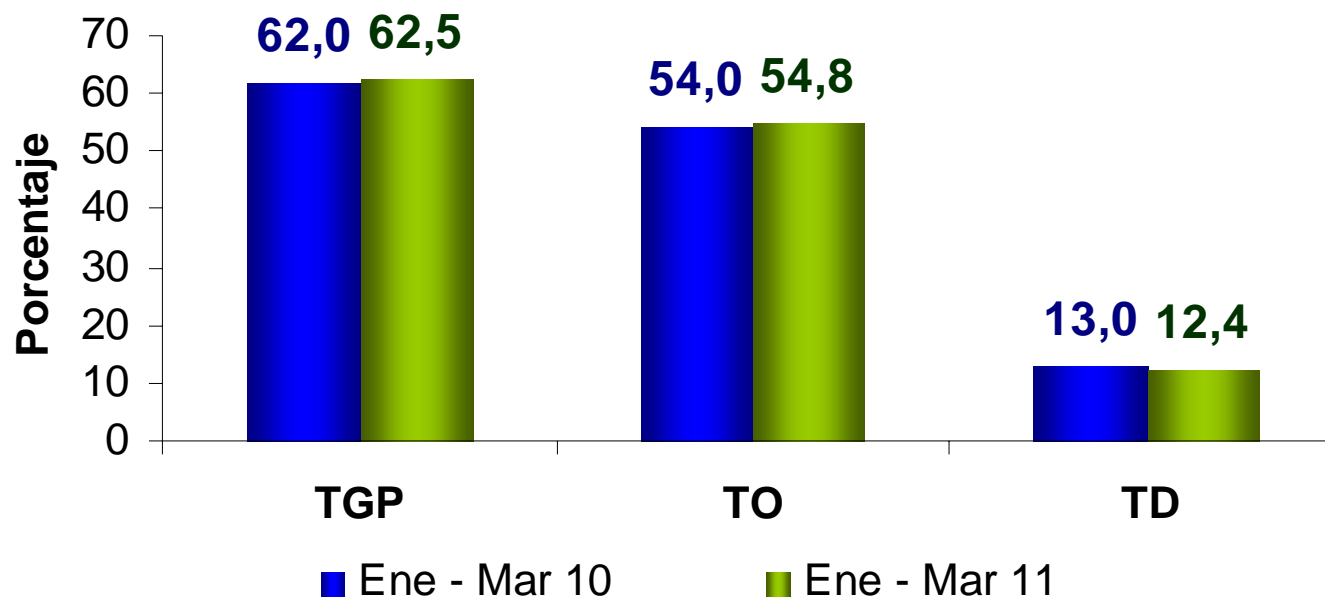
Tasa Global de Participación, Ocupación y Desempleo Total Nacional

MENSUAL



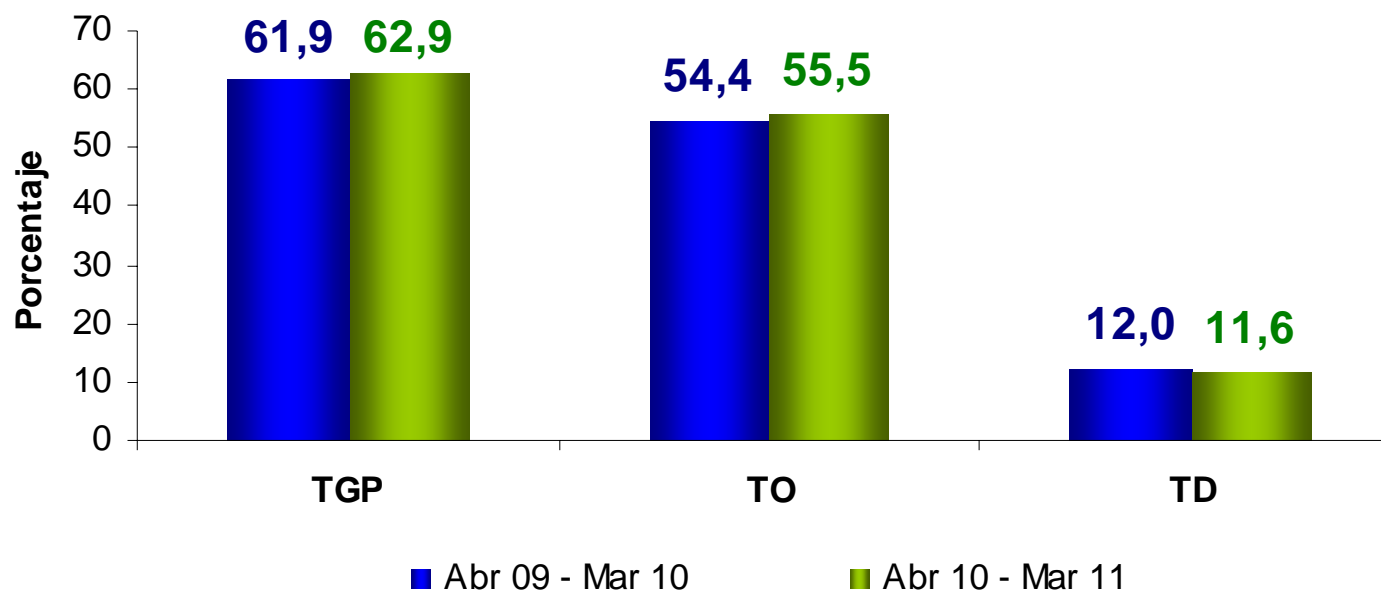
Tasa Global de Participación, Ocupación y Desempleo Total Nacional

TRIMESTRE

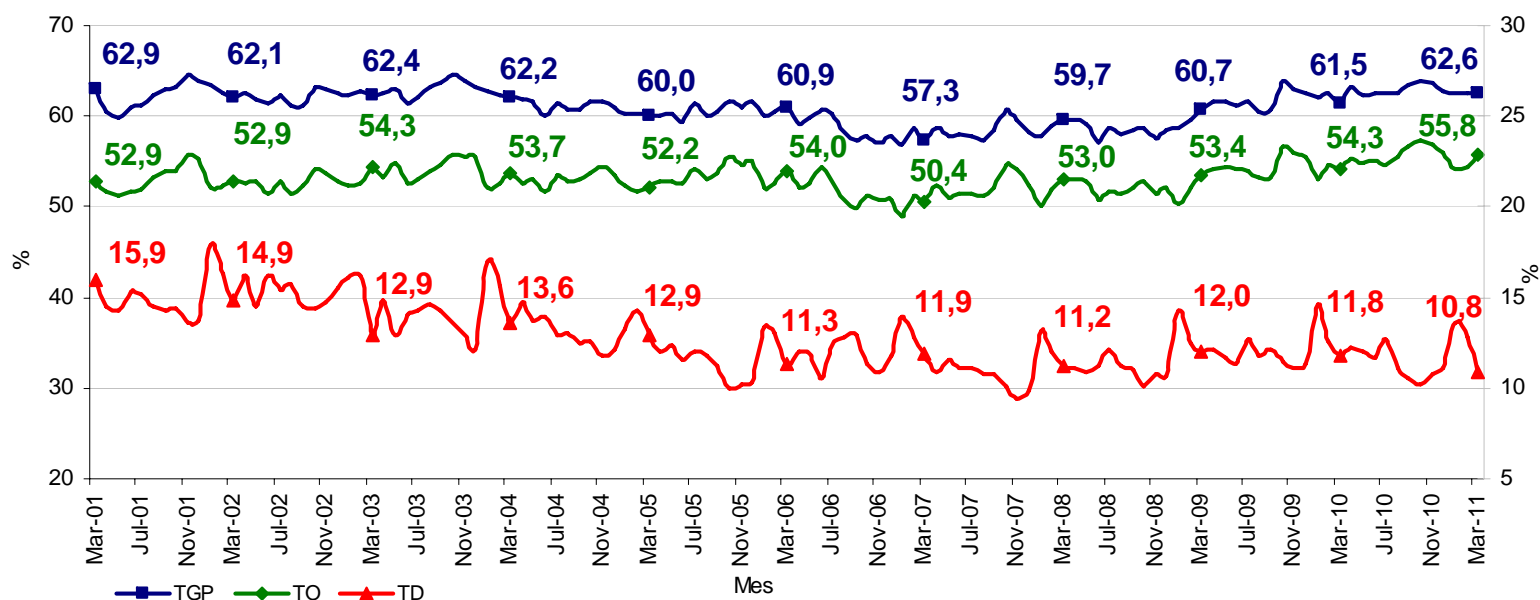


Tasa Global de Participación, Ocupación y Desempleo Total Nacional

DOCE MESES

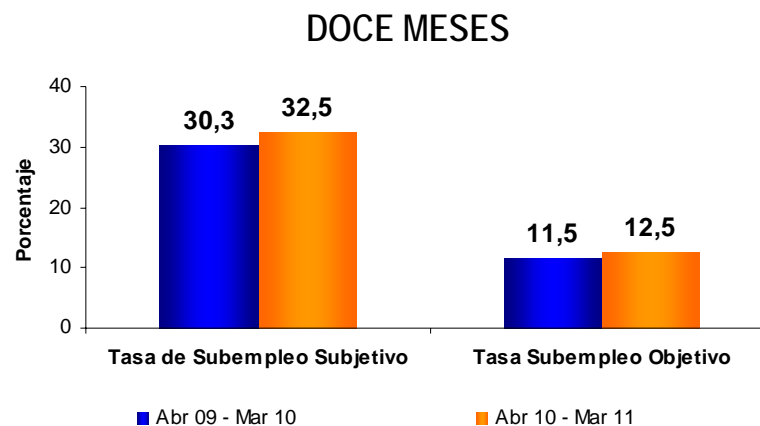
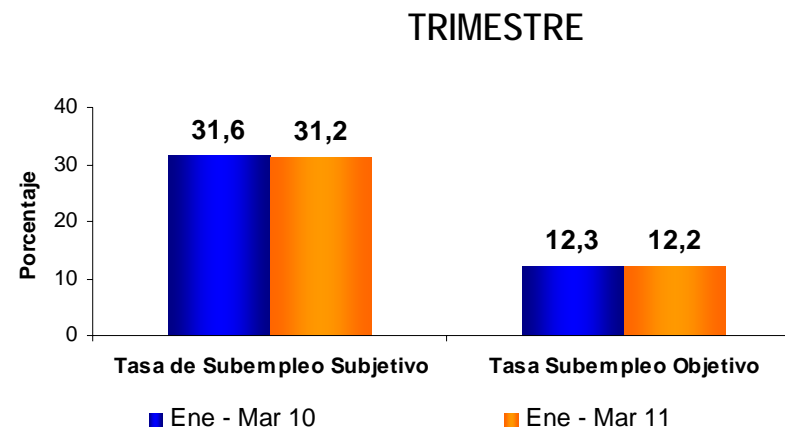
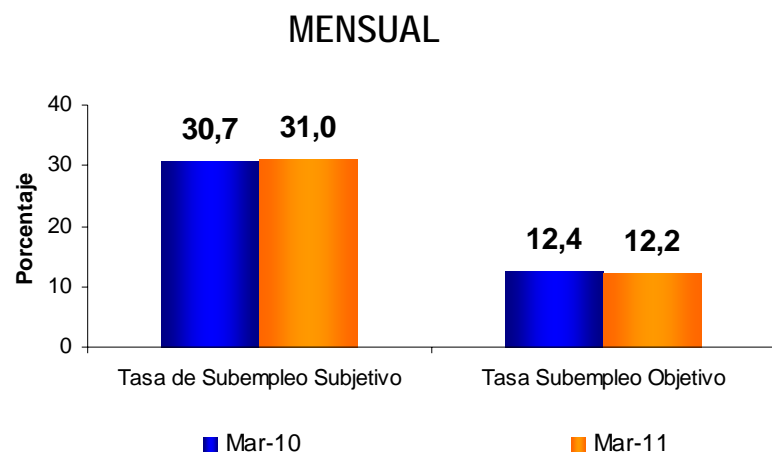


Tasa global de participación, ocupación y desempleo Total nacional, Marzo 2001 – 2011



TOTAL NACIONAL	Variación estadísticamente significativa	Límite Inferior	Límite Superior	Error Relativo %
TD	Si	10,3	11,4	2,6
TO	Si	55,1	56,5	0,6
TGP	Si	62,0	63,2	0,5

Tasa de Subempleo subjetivo y objetivo Total Nacional



Población ocupada, desocupada, inactiva y subempleada

Total nacional - Marzo (2010 – 2011)

Resultados en miles

Población Total Nacional	Marzo		Variación	
	2010	2011	Absoluta	%
Ocupados	18.749	19.585	836	4,5
Desocupados	2.511	2.381	-130	-5,2
Inactivos	13.300	13.128	-172	-1,3
Subempleados Subjetivos	6.528	6.817	289	4,4
Subempleados Objetivos	2.638	2.670	32	1,2

Fuente: DANE; GEIH

Nota: Resultado en miles. Por efecto de redondeo en miles los totales pueden diferir ligeramente

Nota: Datos expandidos con proyecciones de población elaboradas con base en los resultados del Censo 2005

TOTAL NACIONAL	Límite Inferior	Límite Superior	Error Relativo %
Ocupados	19.352	19.818	0,6
Desocupados	2.256	2.505	2,7
Inactivos	12.906	13.350	0,9
Subempleados subjetivos	6.575	7.059	1,8
Subempleados Objetivos	2.525	2.815	2,8

Fuente DANE, Equipo Diseños Muestrales

Población ocupada, desocupada, inactiva y subempleada **Total nacional** – Trimestre (2010 - 2011) Resultados en miles

Población Total Nacional	Enero - Marzo		Variación	
	2010	2011	Absoluta	%
Ocupados	18.625	19.198	574	3,1
Desocupados	2.782	2.718	-65	-2,3
Inactivos	13.107	13.133	27	0,2
Subempleados Subjetivos	6.756	6.845	89	1,3
Subempleados Objetivos	2.637	2.669	32	1,2

Fuente: DANE; GEIH

Nota: Resultado en miles. Por efecto de redondeo en miles los totales pueden diferir ligeramente

Nota: Datos expandidos con proyecciones de población elaboradas con base en los resultados del Censo 2005

TOTAL NACIONAL	Límite Inferior	Límite Superior	Error Relativo %
Ocupados	19.051	19.346	0,4
Desocupados	2.634	2.801	1,6
Inactivos	12.994	13.273	0,5
Subempleados subjetivos	6.698	6.993	1,1
Subempleados Objetivos	2.583	2.756	1,7

Población ocupada, desocupada, inactiva, y subempleada **Total nacional** - Promedio últimos doce meses (2010 - 2011) Resultados en miles

Población Total Nacional	Abril - Marzo		Variación	
	2010	2011	Absoluta	%
Ocupados	18.671	19.359	687	3,7
Desocupados	2.556	2.546	-11	-0,4
Inactivos	13.081	12.945	-136	-1,0
Subempleados Subjetivos	6.437	7.113	676	10,5
Subempleados Objetivos	2.433	2.745	311	12,8

Fuente: DANE; GEIH

Nota: Resultado en miles. Por efecto de redondeo en miles los totales pueden diferir ligeramente

Nota: Datos expandidos con proyecciones de población elaboradas con base en los resultados del Censo 2005

TOTAL NACIONAL	Límite Inferior	Límite Superior	Error Relativo %
Ocupados	19.284	19.434	0,2
Desocupados	2.506	2.585	0,8
Inactivos	12.873	13.017	0,3
Subempleados subjetivos	7.037	7.188	0,5
Subempleados Objetivos	2.699	2.791	0,9

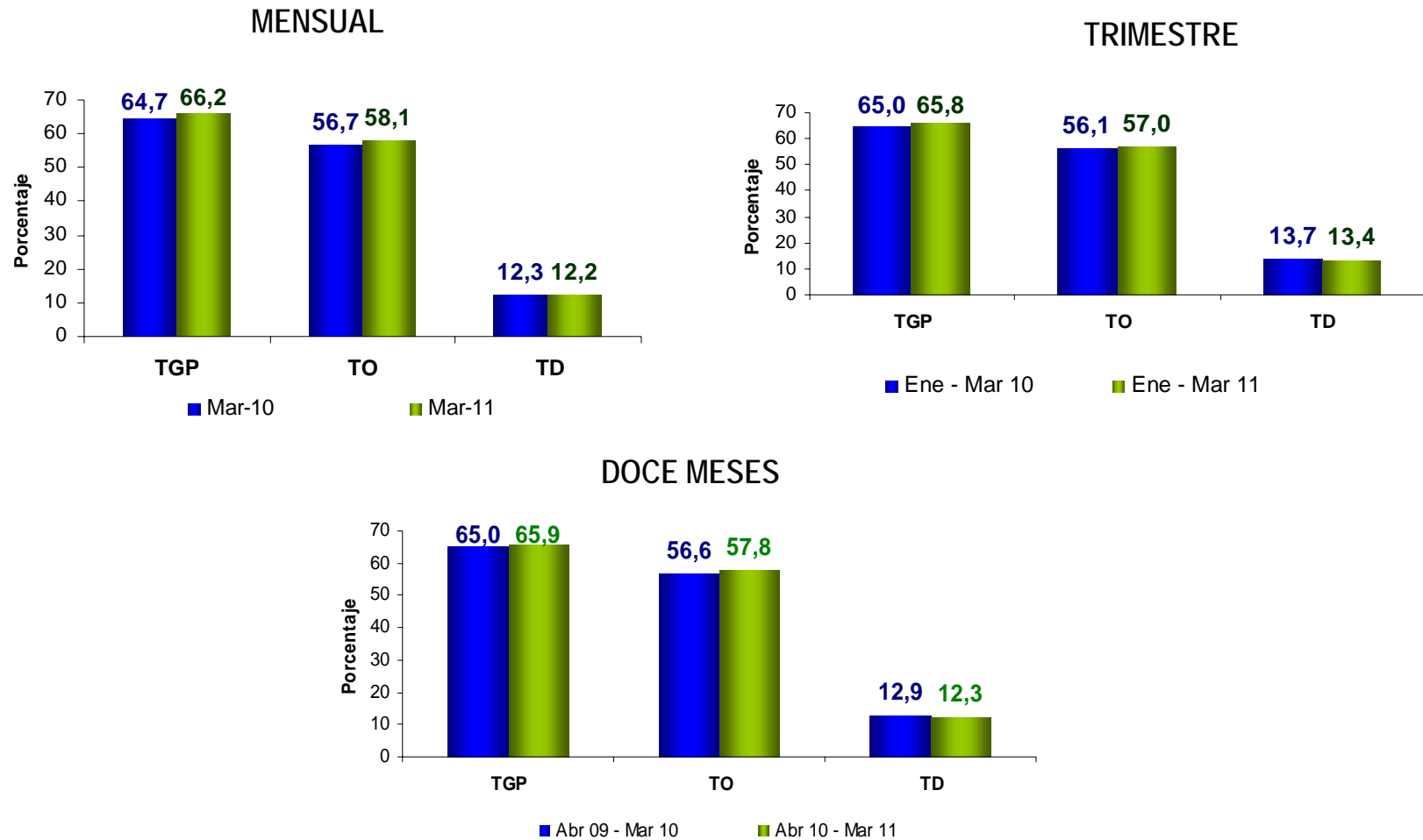
Para tomar decisiones



MERCADO LABORAL
13 ÁREAS METROPOLITANAS
Marzo de 2011

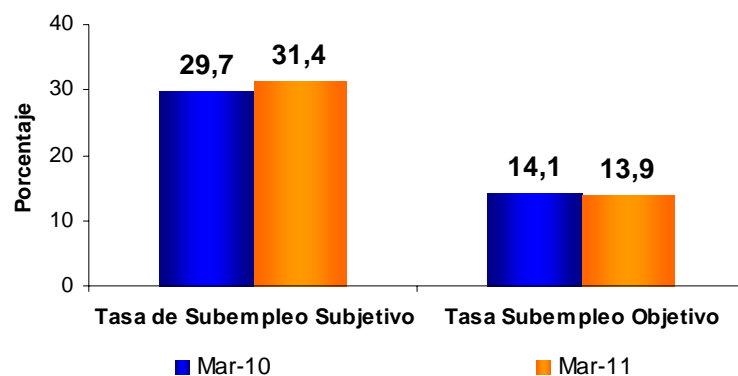
Tasa Global de Participación, Ocupación y Desempleo

Total 13 áreas

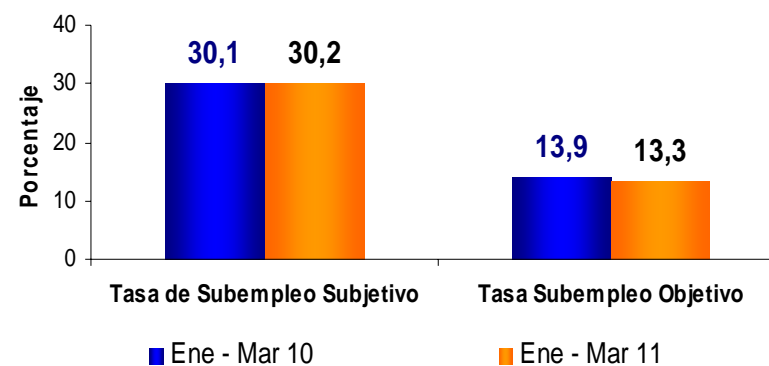


Tasa de Subempleo subjetivo y objetivo Total 13 áreas

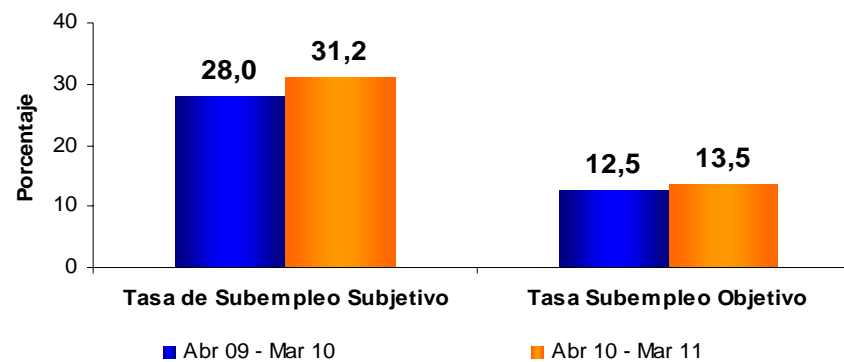
MENSUAL



TRIMESTRE



DOCE MESES



Población ocupada, desocupada, inactiva y subempleada

Total 13 áreas – Marzo (2010 – 2011)

Resultados en miles

Población Total 13 áreas	Marzo		Variación	
	2010	2011	Absoluta	%
Ocupados	9.066	9.444	378	4,2
Desocupados	1.277	1.316	39	3,0
Inactivos	5.639	5.498	-141	-2,5
Subempleados Subjetivos	3.071	3.380	309	10,1
Subempleados Objetivos	1.461	1.491	29	2,0

Fuente: DANE; GEIH

Nota: Resultado en miles. Por efecto de redondeo en miles los totales pueden diferir ligeramente

Nota: Datos expandidos con proyecciones de población elaboradas con base en los resultados del Censo 2005

TOTAL 13 AREAS	Límite Inferior	Límite Superior	Error Relativo %
Ocupados	9.304	9.584	0,8
Desocupados	1.232	1.400	3,3
Inactivos	5.377	5.620	1,1
Subempleados subjetivos	3.221	3.538	2,4
Subempleados Objetivos	1.398	1.584	3,2

Fuente DANE, Equipo Diseños Muestrales

MERCADO LABORAL

24 ciudades

Enero – Marzo de 2011

Las 24 ciudades corresponde a las 23 ciudades y áreas metropolitanas y la ciudad de San Andrés. Según la ley 1 de 1972, San Andrés fue suprimido como municipio; no obstante para fines estadísticos se toma en cuenta como ciudad.

Indicadores de mercado laboral por ciudad **TRIMESTRE** Enero – Marzo de 2011

DOMINIO	TGP	TO	TS (subj)	TS (obj)	TD	
Enero - Marzo de 2011						
Quibdó	63,7	48,8	20,0	6,9	23,5	>
Armenia	60,0	48,1	23,5	13,7	19,7	>
Ibagué	68,9	55,4	33,8	17,2	19,6	>
Pereira	65,7	53,1	29,2	12,5	19,1	<
Popayán	58,0	47,0	29,3	14,5	18,9	<
Cúcuta	66,0	53,6	30,3	11,3	18,7	>
Manizales	59,2	49,2	22,5	10,4	16,9	<
Cali	64,0	53,3	30,6	12,7	16,8	>
Pasto	66,3	55,7	40,3	17,6	16,0	<
Montería	68,6	57,7	26,3	17,1	15,9	<
Florencia	59,1	50,4	20,2	6,3	14,6	<
Villavicencio	65,3	55,8	22,6	11,3	14,6	>
Neiva	65,2	55,8	34,2	14,9	14,5	<
Valledupar	61,3	52,7	29,4	12,3	14,1	>
Sincelejo	63,8	55,0	36,9	15,0	13,9	>
Medellín	62,7	54,1	27,5	12,4	13,7	<
Total 24 ciudades	65,3	56,5	29,9	13,2	13,5	<
Tunja	61,1	52,9	24,6	12,1	13,4	<
Total 13 áreas	65,8	57,0	30,2	13,3	13,4	<
Cartagena	57,4	50,5	20,3	8,1	12,1	<
Bogotá, D.C.	69,9	61,7	33,6	14,4	11,7	<
Riohacha	66,7	58,9	39,8	13,8	11,7	<
Bucaramanga	69,1	61,6	34,1	12,8	10,9	<
Santa Marta	59,2	52,9	21,3	8,6	10,6	>
Barranquilla	59,0	53,5	21,4	12,7	9,3	<
San Andrés	63,5	58,2	4,3	2,2	8,2	<

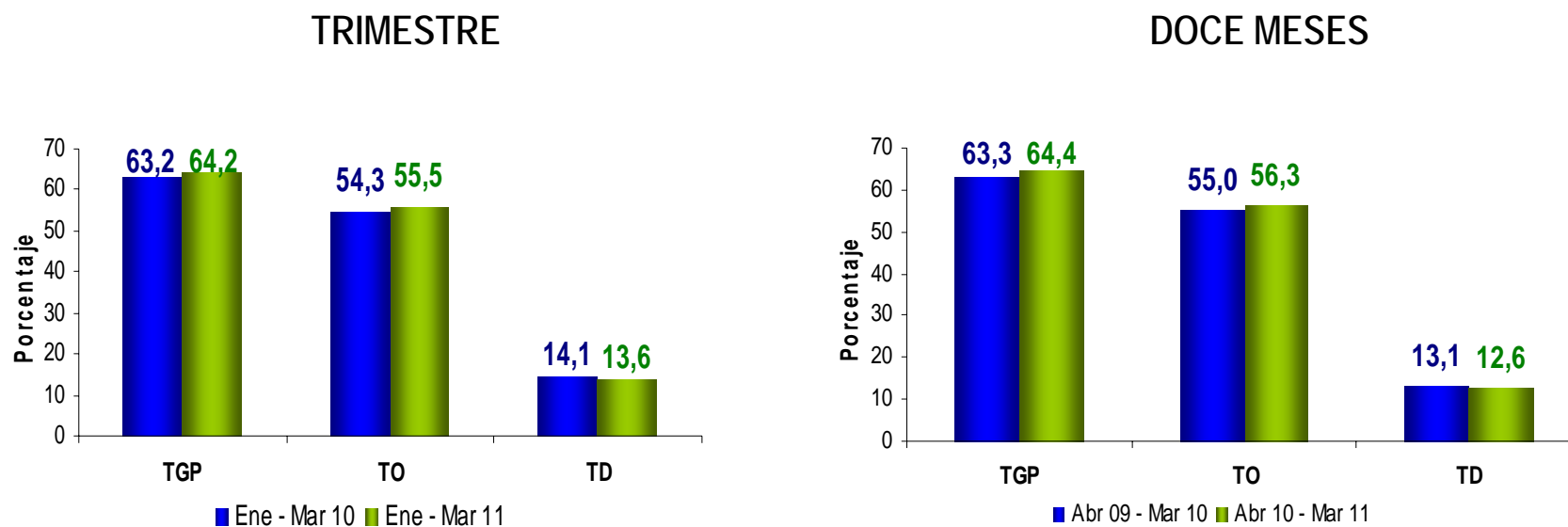
MERCADO LABORAL

CABECERAS MUNICIPALES

Marzo de 2011

En este dominio de estudio, no se incluye la población de los nuevos departamentos (Constitución de 1991), por lo cual la población de la ciudad de San Andrés, no está sumada en el total Cabeceras.

Tasa Global de Participación, Ocupación y Desempleo Cabecera



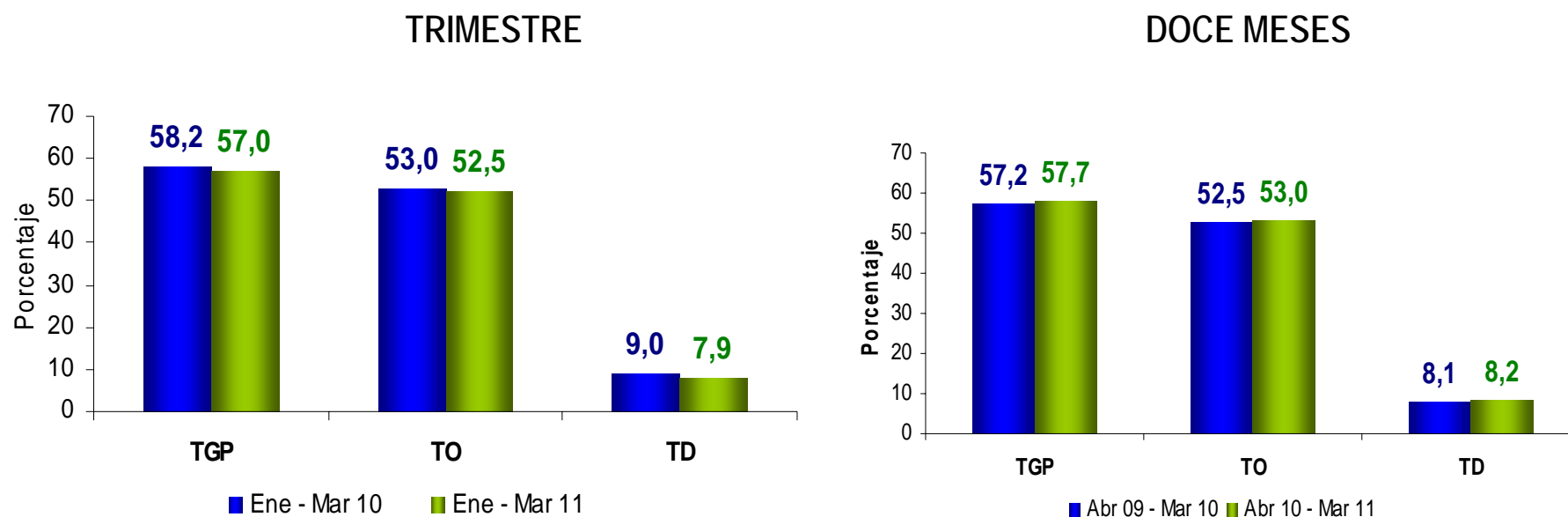
MERCADO LABORAL

RESTO

Marzo de 2011

En este dominio de estudio no se incluye la población de los nuevos departamentos (Constitución de 1991), por lo cual la población de la ciudad de San Andrés, no está sumada en el total Resto.

Tasa Global de Participación, Ocupación y Desempleo Resto

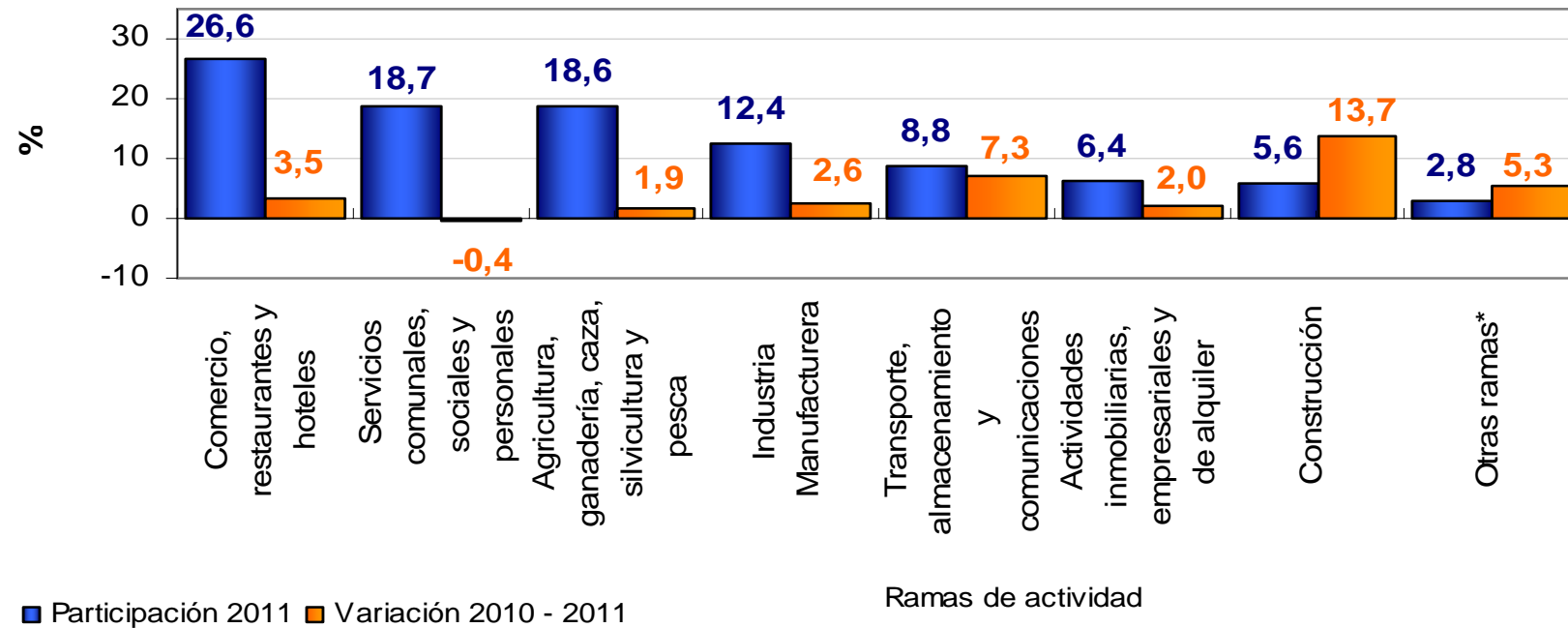


MERCADO LABORAL NACIONAL
RAMAS DE ACTIVIDAD
Enero – Marzo de 2011

Distribución porcentual y variación de la población ocupada, según ramas de actividad

Total nacional

Trimestre Enero - Marzo de 2011

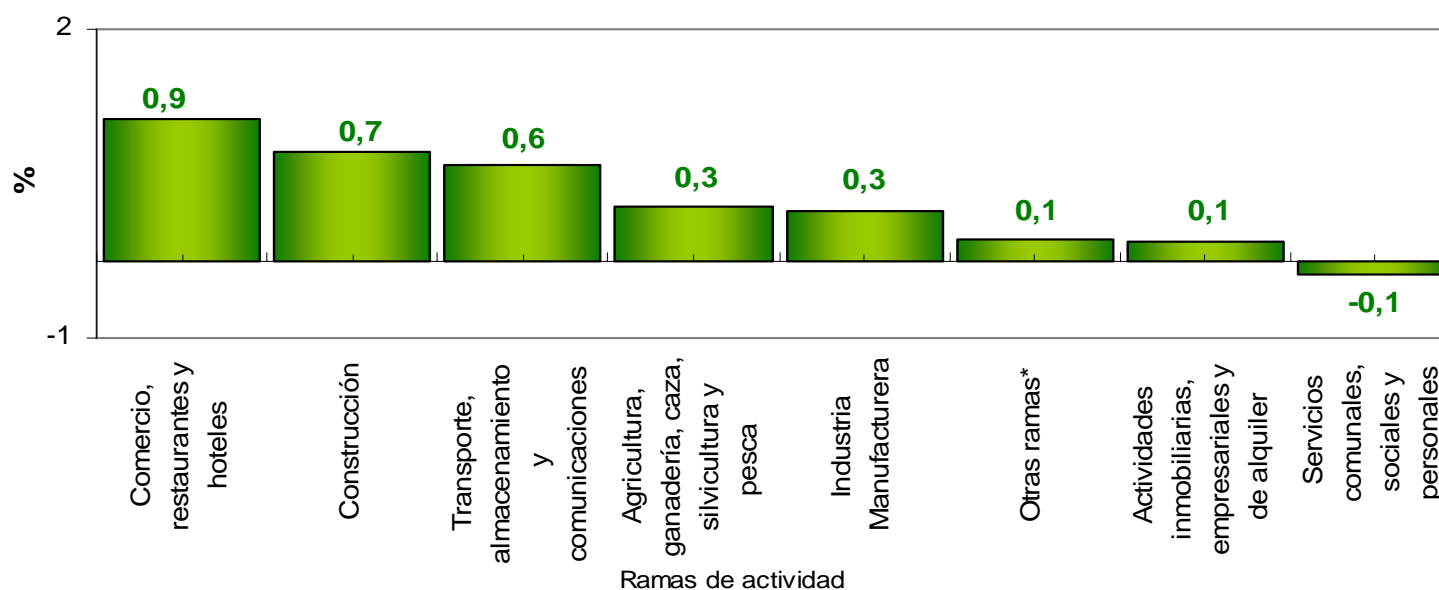


*Otras ramas: explotación de minas y canteras, suministro de electricidad, gas y agua e intermediación financiera

Contribución a la variación de la población ocupada, según ramas de actividad

Total nacional

Trimestre Enero - Marzo de 2011

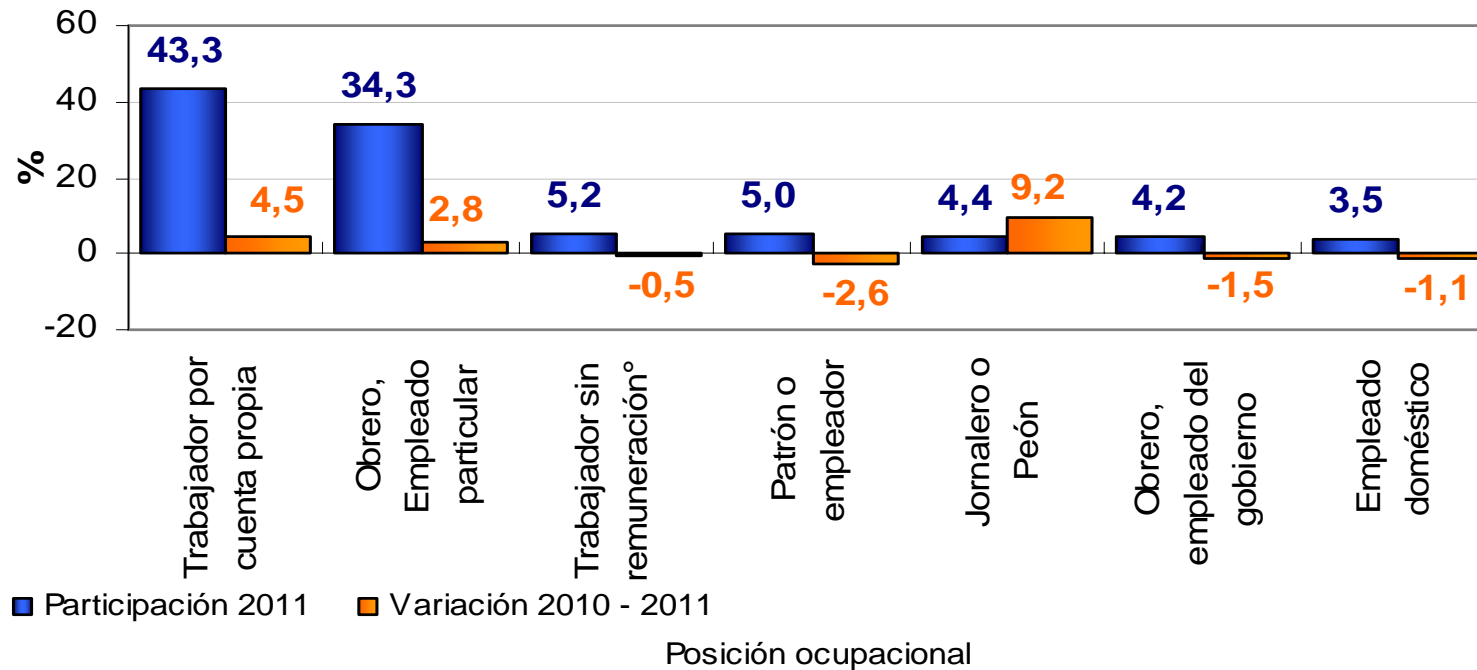


*Otras ramas: explotación de minas y canteras, suministro de electricidad, gas y agua e intermediación financiera

MERCADO LABORAL NACIONAL
POR POSICIÓN OCUPACIONAL
Enero - Marzo de 2011

Distribución porcentual y variación de la población ocupada, según posición ocupacional

Total nacional
Trimestre Enero - Marzo de 2011

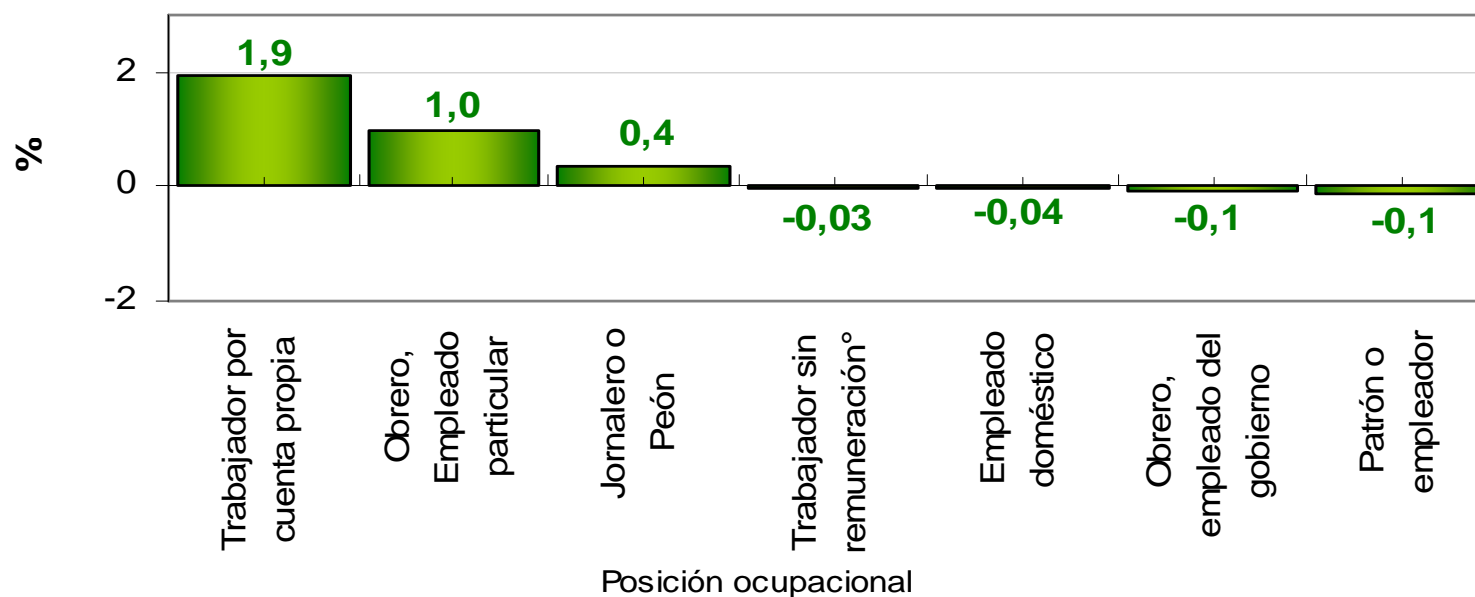


Nota: Trabajador sin remuneración incluye a los trabajadores familiares sin remuneración y a los trabajadores sin remuneración en empresas de otros hogares

Contribución a la variación de la población ocupada, según posición ocupacional

Total nacional

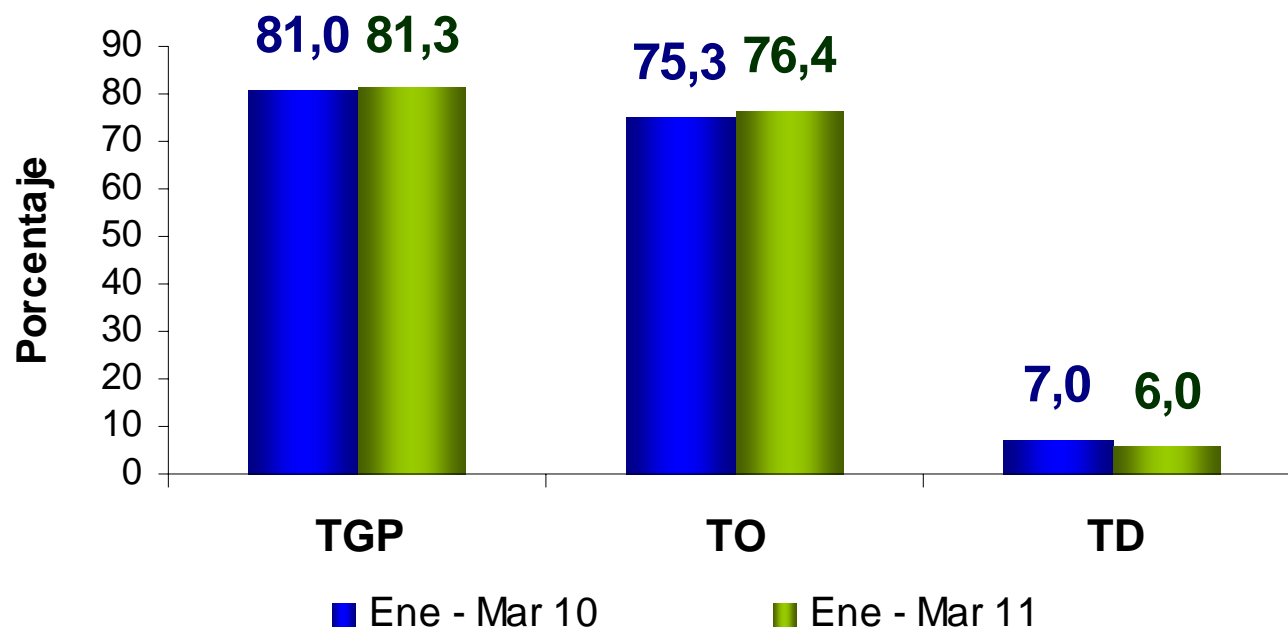
Trimestre Enero - Marzo de 2011



Nota: Trabajador sin remuneración incluye a los trabajadores familiares sin remuneración y a los trabajadores sin remuneración en empresas de otros hogares

MERCADO LABORAL NACIONAL
JEFES DE HOGAR
Enero - Marzo de 2011

Tasa Global de Participación, Tasa de Ocupación y Tasa de Desempleo de los **jefes de hogar**,
Trimestre Enero - Marzo de 2011
Total Nacional



Fuente: DANE – GEIH

Para tomar decisiones



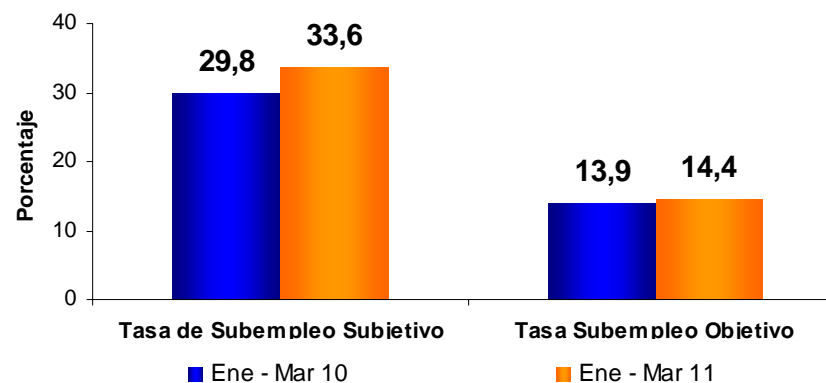
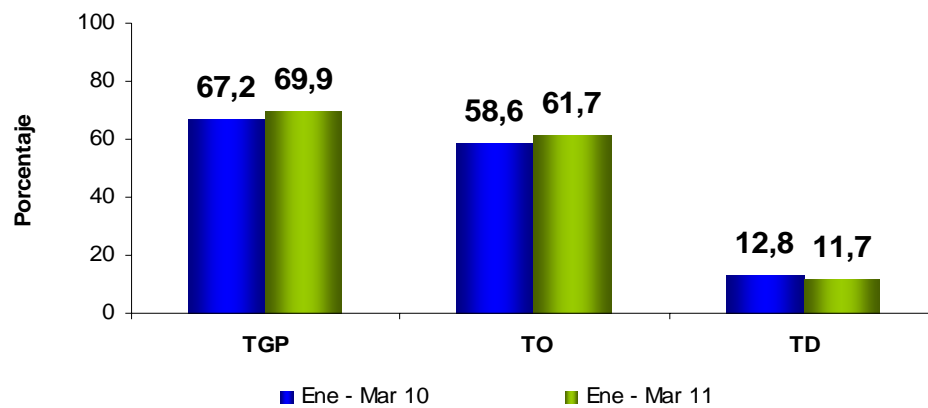
MERCADO LABORAL

BOGOTÁ

Enero - Marzo de 2011



Bogotá



BOGOTÁ	Variación estadísticamente significativa	LIMITE INFERIOR	LIMITE SUPERIOR	ERROR RELATIVO
TD	No	10,8	12,7	4,2
TO	Si	60,6	62,7	0,9
TGP	Si	68,9	70,9	0,7

Fuente DANE, Equipo Diseños Muestrales

Bogotá Resultados en miles

Poblaciones	Enero - Marzo		Variación	
	2010	2011	Absoluta	%
Ocupados	3.441	3.687	246	7,2
Desocupados	505	489	-16	-3,2
Inactivos	1.926	1.802	-123	-6,4
Subempleados Subjetivos	1.174	1.401	227	19,3
Subempleados Objetivos	549	600	51	9,4

Fuente: DANE; GEIH

Nota: Resultado en miles. Por efecto de redondeo en miles los totales pueden diferir ligeramente

Nota: Datos expandidos con las proyecciones de población elaboradas, con base en los resultados del censo 2005

BOGOTÁ	LIMITE INFERIOR	LIMITE SUPERIOR	ERROR RELATIVO
Ocupados	3.624	3.750	0,9
Desocupados	448	530	4,3
Inactivos	1.743	1.862	1,7
Subempleados Subjetivos	1.326	1.477	2,8
Subempleados objetivos	555	646	3,9

Fuente DANE, Equipo Diseños Muestrales

Para tomar decisiones



Gracias