

# **PRINCIPALES RESULTADOS DEL MERCADO LABORAL MARZO de 2012**

## **Resultados Nuevo Marco 2005.**

Datos expandidos con proyecciones de población elaboradas con base en los resultados del Censo 2005

Abril 30 de 2012

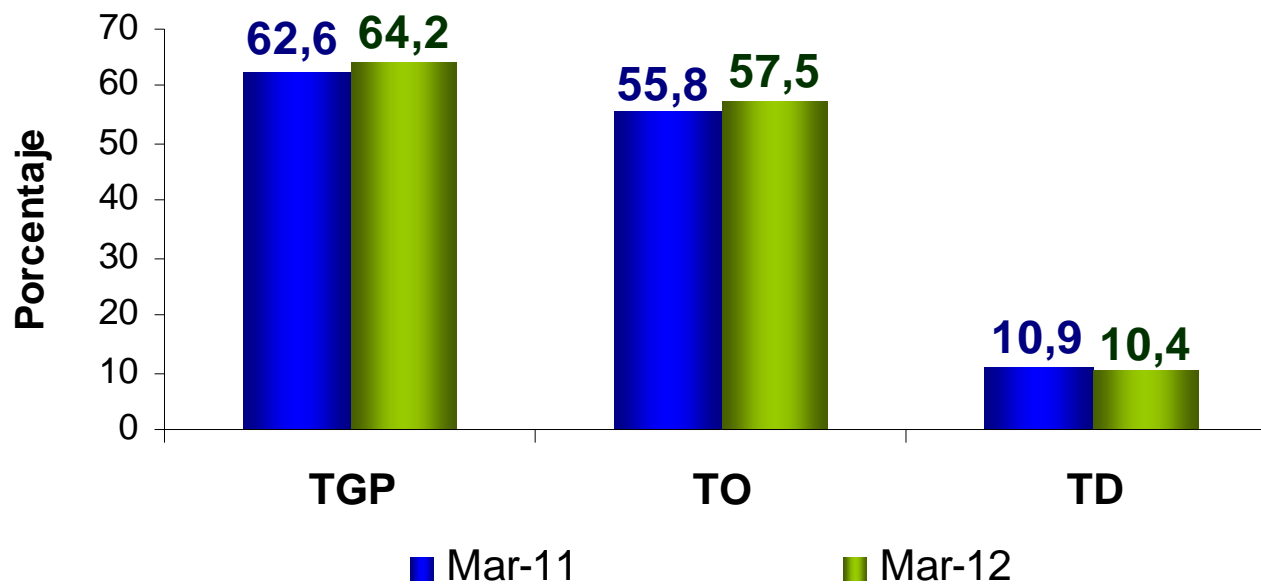
# MERCADO LABORAL **NACIONAL**

Marzo de 2012

En este dominio de estudio no se incluye la población de los nuevos departamentos (Constitución de 1991), por lo cual la población de la ciudad de San Andrés, no está sumada en el total Nacional.

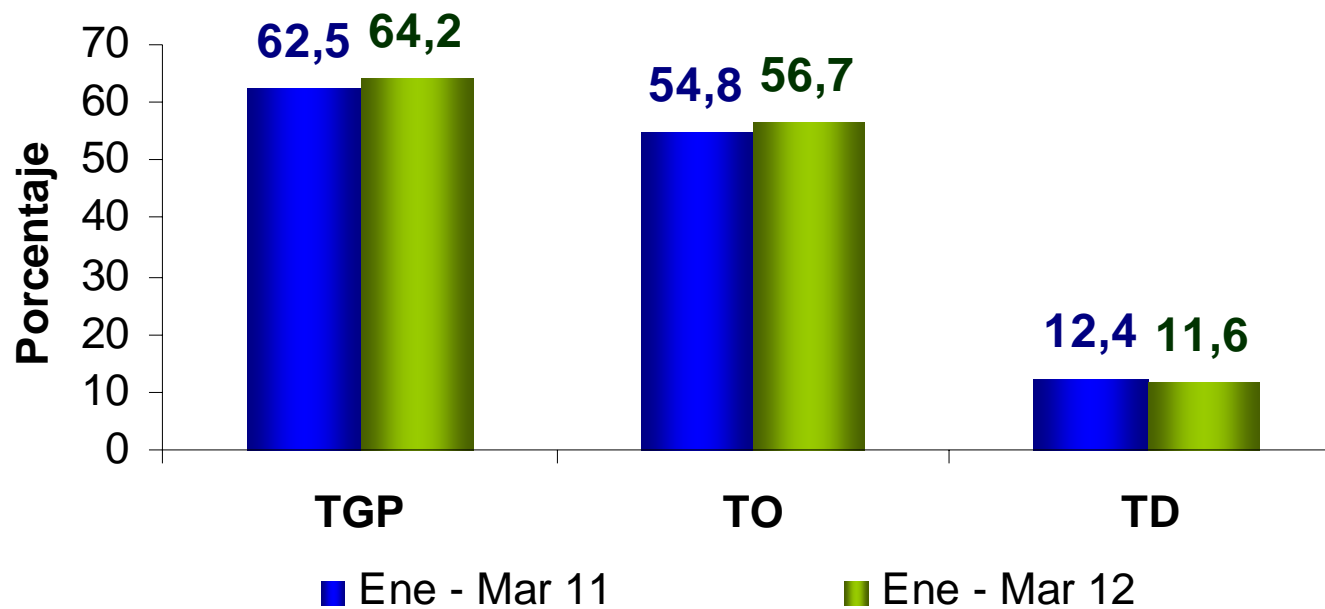
## Tasa Global de Participación, Ocupación y Desempleo Total Nacional

**MENSUAL**



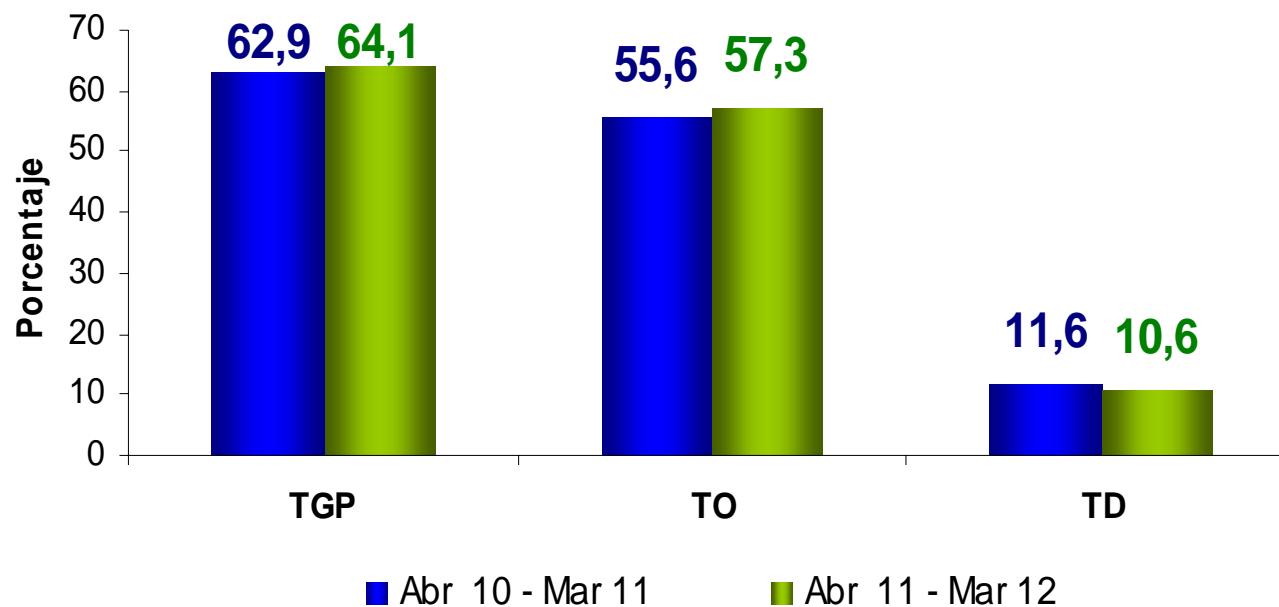
## Tasa Global de Participación, Ocupación y Desempleo Total Nacional

TRIMESTRE

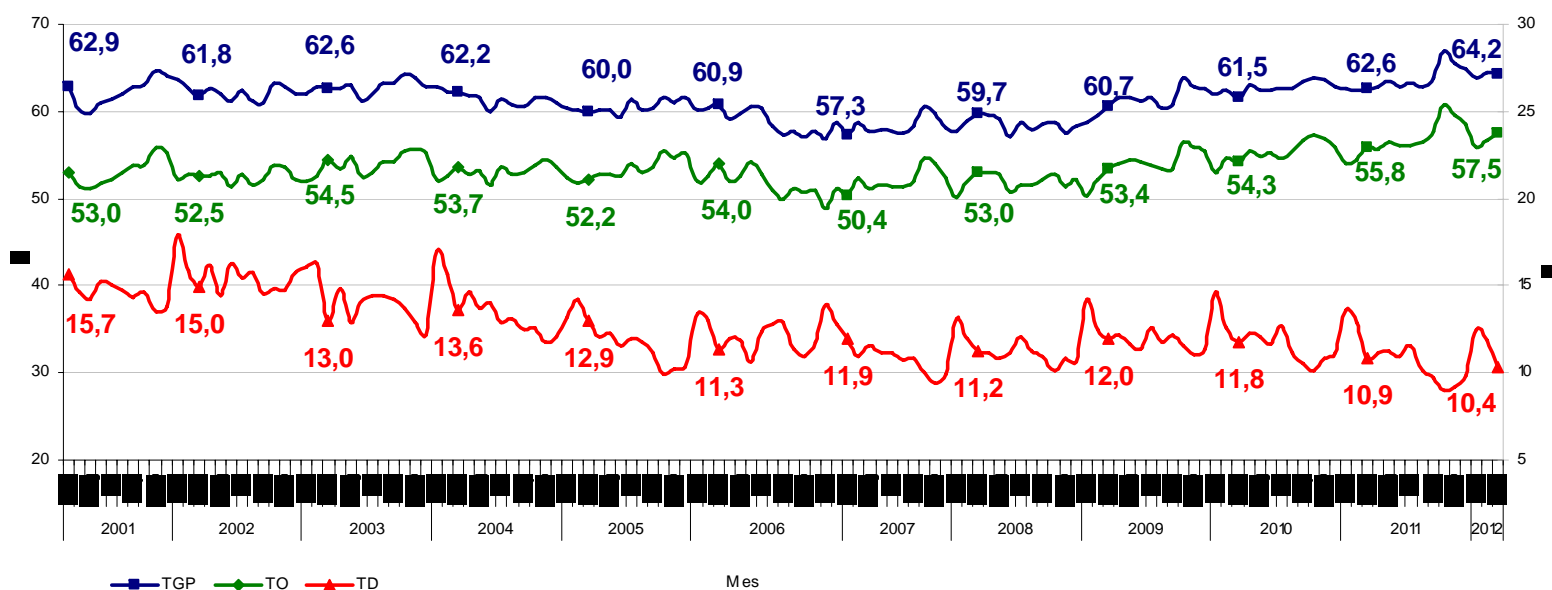


## Tasa Global de Participación, Ocupación y Desempleo Total Nacional

# DOCE MESES



## Tasa global de participación, ocupación y desempleo Total nacional, mensual Marzo 2001 – 2012

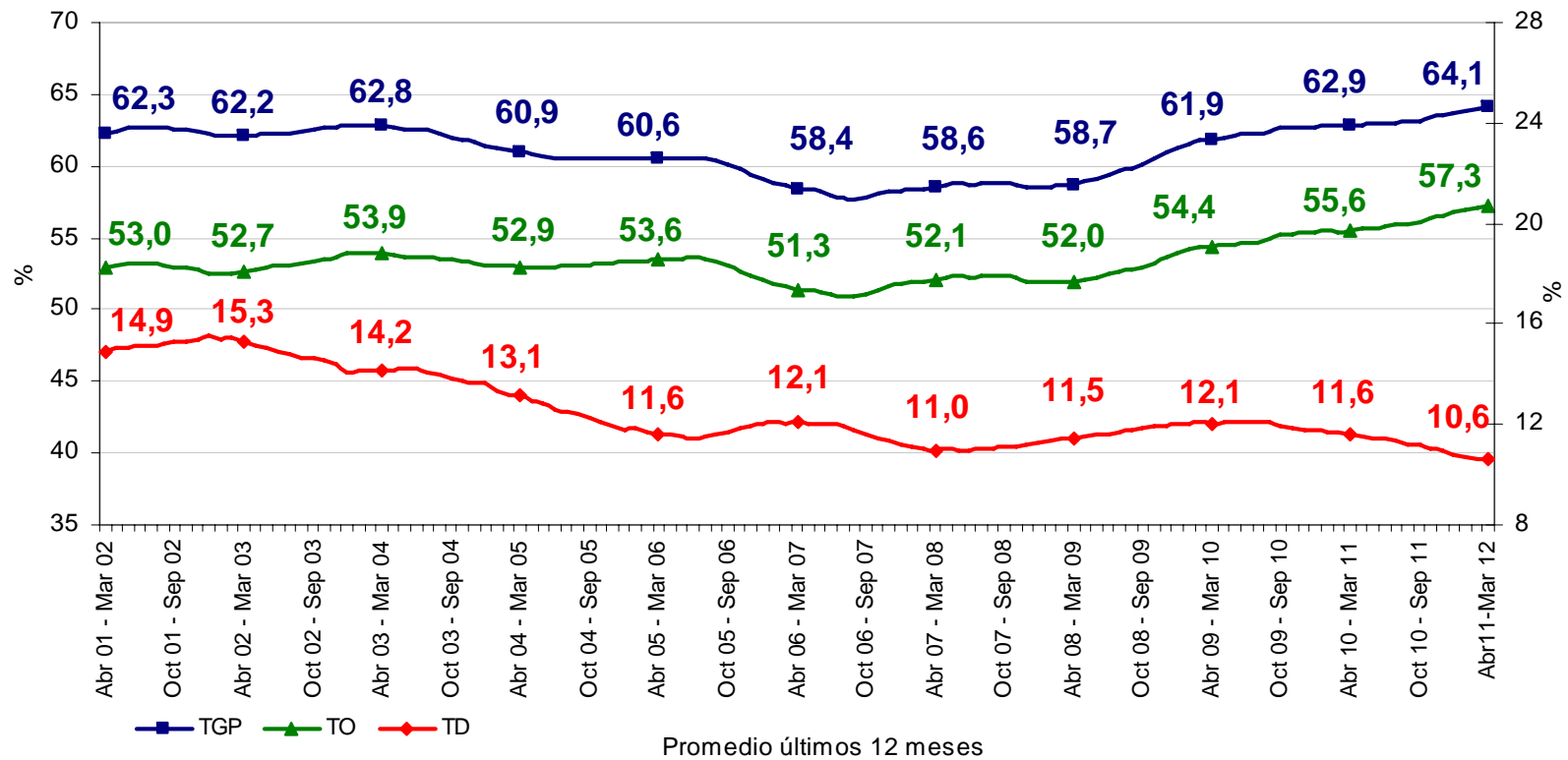


TOTAL NACIONAL	Variación estadísticamente significativa	Límite Inferior	Límite Superior	Error Relativo %
TD	No	9,9	10,9	2,5
TO	Si	56,9	58,2	0,6
TGP	Si	63,5	64,8	0,5

## Tasa global de participación, ocupación y desempleo

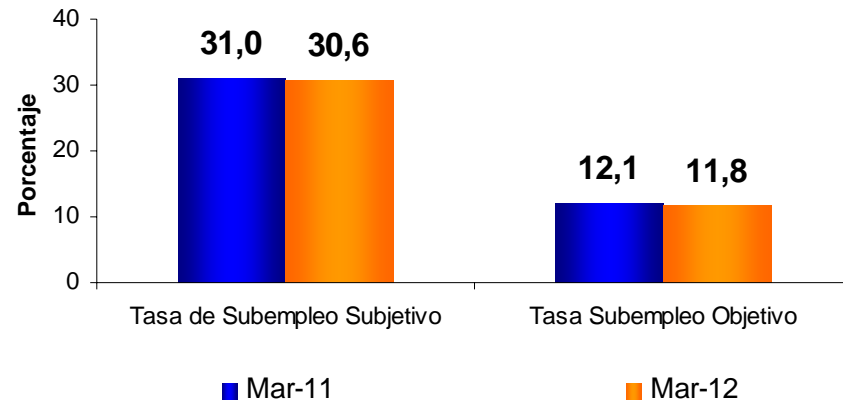
**Total nacional**, promedio doce meses

Abril - marzo (2001 - 2012)

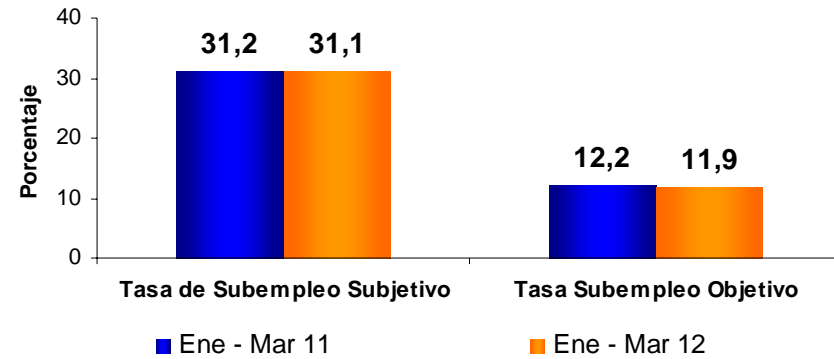


## Tasa de Subempleo subjetivo y objetivo Total Nacional

MENSUAL



TRIMESTRE





## Población ocupada, desocupada, inactiva y subempleada **Total nacional** - Mes (2011 – 2012) Resultados en miles

Población Total Nacional	Marzo		Variación	
	2011	2012	Absoluta	%
Ocupados	19.585	20.494	909	4,6
Desocupados	2.388	2.370	-19	-0,8
Inactivos	13.118	12.763	-355	-2,7
Subempleados Subjetivos	6.814	6.998	184	2,7
Subempleados Objetivos	2.669	2.687	18	0,7

Fuente: DANE; GEIH

Nota: Resultado en miles. Por efecto de redondeo en miles los totales pueden diferir ligeramente

Nota: Datos expandidos con proyecciones de población elaboradas con base en los resultados del Censo 2005

TOTAL NACIONAL	Límite Inferior	Límite Superior	Error Relativo %
Ocupados	20.259	20.730	0,6
Desocupados	2.252	2.487	2,5
Inactivos	12.527	12.999	0,9
Subempleados subjetivos	6.754	7.241	1,8
Subempleados Objetivos	2.550	2.825	2,6

Fuente DANE, Equipo Diseños Muestrales

## Población ocupada, desocupada, inactiva y subempleada **Total nacional** – Trimestre (2011 - 2012) Resultados en miles

Población Total Nacional	Enero - Marzo		Variación	
	2011	2012	Absoluta	%
Ocupados	19.194	20.188	994	5,2
Desocupados	2.724	2.641	-83	-3,0
Inactivos	13.128	12.753	-375	-2,9
Subempleados Subjetivos	6.837	7.098	261	3,8
Subempleados Objetivos	2.667	2.714	47	1,8

Fuente: DANE; GEIH

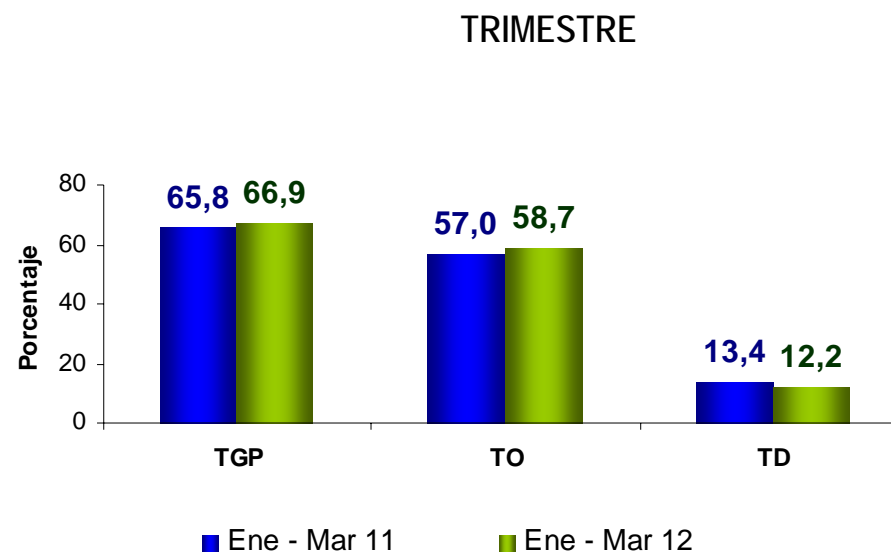
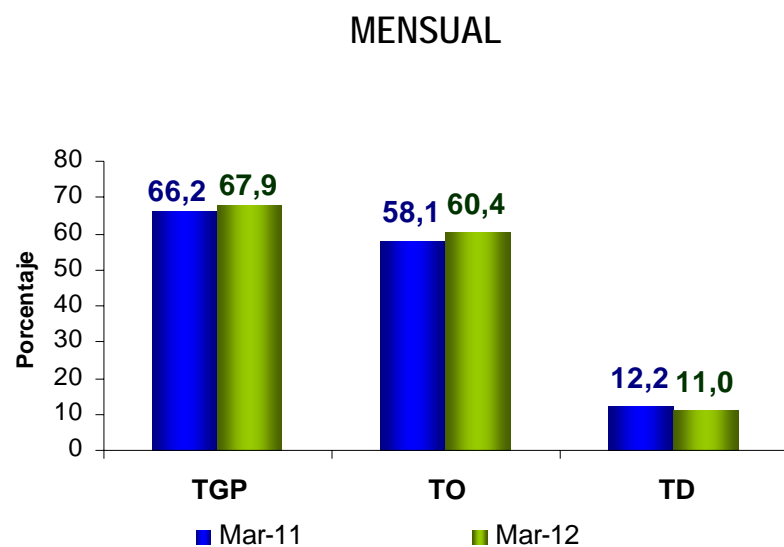
Nota: Resultado en miles. Por efecto de redondeo en miles los totales pueden diferir ligeramente

Nota: Datos expandidos con proyecciones de población elaboradas con base en los resultados del Censo 2005

TOTAL NACIONAL	Límite Inferior	Límite Superior	Error Relativo %
Ocupados	20.038	20.339	0,4
Desocupados	2.561	2.721	1,5
Inactivos	12.613	12.893	0,6
Subempleados subjetivos	6.953	7.244	1,1
Subempleados Objetivos	2.624	2.804	1,7

**MERCADO LABORAL**  
**13 ÁREAS METROPOLITANAS**  
Marzo de 2012

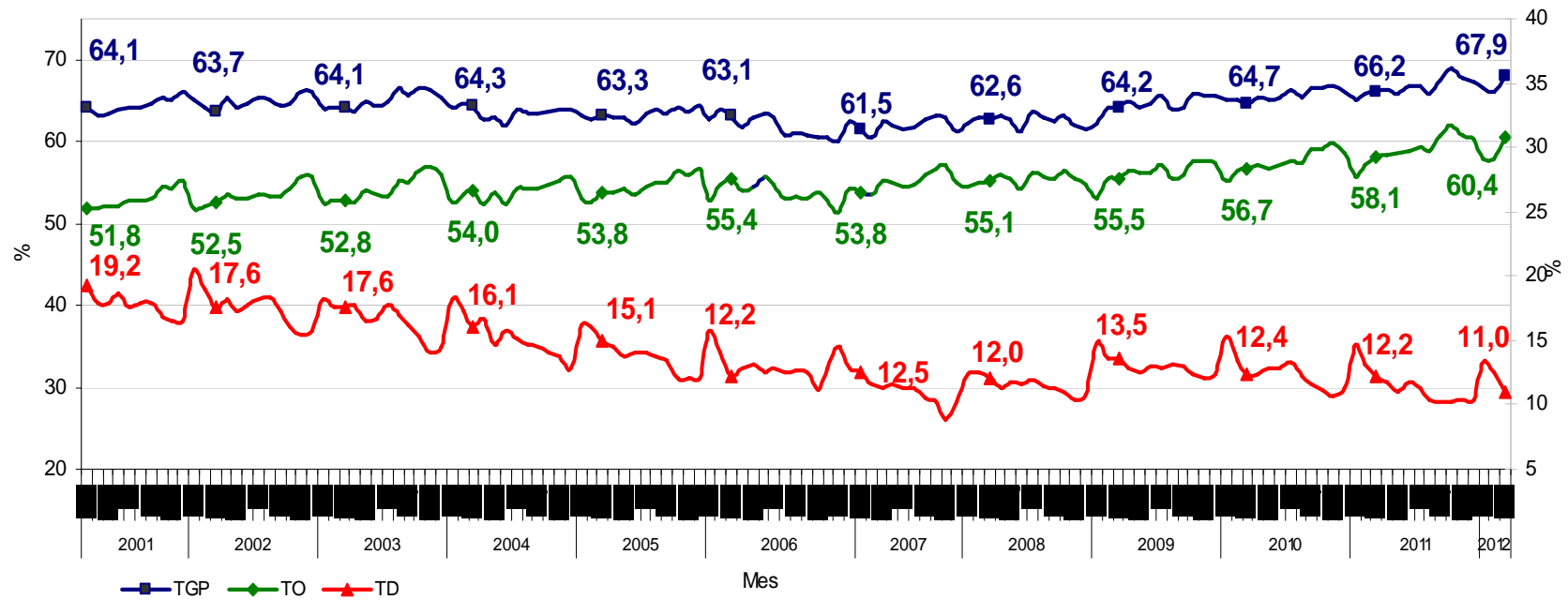
## Tasa Global de Participación, Ocupación y Desempleo Total 13 áreas



## Tasa global de participación, ocupación y desempleo

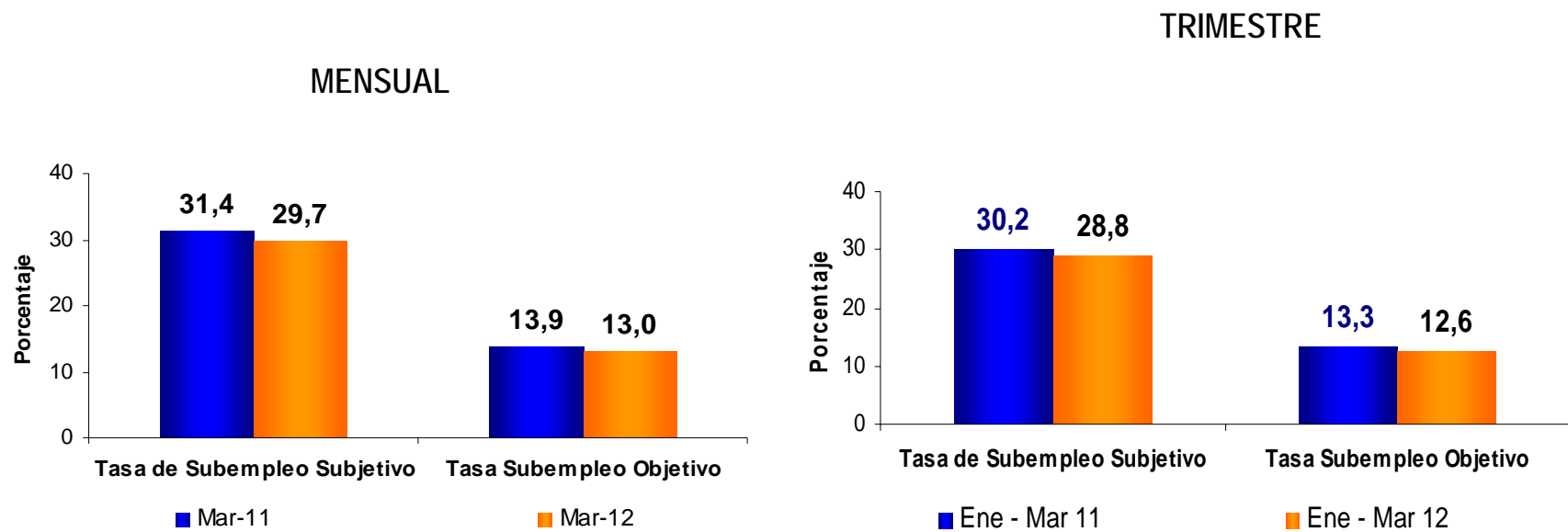
### Total 13 áreas, mensual

### Marzo 2001 – 2011



TOTAL 13 AREAS	Variación estadísticamente significativa	Límite Inferior	Límite Superior	Error Relativo %
TD	Si	10,3	11,6	3,1
TO	Si	59,7	61,2	0,7
TGP	Si	67,1	68,7	0,6

## Tasa de Subempleo subjetivo y objetivo Total 13 áreas



## Población ocupada, desocupada, inactiva y subempleada

### Total 13 áreas – Mes (2011 – 2012)

### Resultados en miles

Población Total 13 áreas	Marzo		Variación	
	2011	2012	Absoluta	%
Ocupados	9.445	9.994	549	5,8
Desocupados	1.317	1.232	-85	-6,4
Inactivos	5.499	5.309	-190	-3,5
Subempleados Subjetivos	3.381	3.339	-42	-1,2
Subempleados Objetivos	1.491	1.465	-26	-1,8

Fuente: DANE; GEH

Nota: Resultado en miles. Por efecto de redondeo en miles los totales pueden diferir ligeramente

Nota: Datos expandidos con proyecciones de población elaboradas con base en los resultados del Censo 2005

TOTAL 13 AREAS	Límite Inferior	Límite Superior	Error Relativo %
Ocupados	9.864	10.125	0,7
Desocupados	1.154	1.311	3,2
Inactivos	5.171	5.446	1,3
Subempleados subjetivos	3.185	3.493	2,4
Subempleados Objetivos	1.381	1.548	2,9

# MERCADO LABORAL

## 23 ciudades

Enero – Marzo 2012



## Indicadores de mercado laboral por ciudad **TRIMESTRE** Enero – Marzo 2012

DOMINIO	TGP	TO	TS (subj)	TS (obj)	TD	Variación TD
<b>Enero - Marzo 2012</b>						
Quibdó	61,2	48,3	13,0	6,2	21,1	-
Popayán	60,3	48,9	28,4	13,5	18,8	-
Cúcuta A.M.	66,3	54,6	27,1	13,1	17,6	-
Pereira A.M.	65,2	54,0	25,0	11,5	17,2	-
Ibagué	68,7	57,2	32,1	15,2	16,8	-
Armenia	63,4	53,3	25,3	12,7	15,9	-
Cali A.M.	63,9	54,0	30,1	12,3	15,5	-
Riohacha	65,2	56,0	38,1	15,7	14,2	+
Florencia	61,2	52,6	15,3	7,1	14,0	-
Pasto	66,6	57,5	40,4	17,4	13,7	-
Manizales A.M.	57,9	50,1	26,2	9,7	13,4	-
Medellín A.M.	65,1	56,4	28,7	11,9	13,4	-
Montería	67,8	58,9	18,4	13,5	13,1	-
Neiva	65,8	57,3	33,4	15,1	12,9	-
Sincelejo	64,6	56,3	36,9	12,5	12,8	-
Tunja	62,1	54,3	21,4	11,6	12,5	-
Villavicencio	66,4	58,1	22,2	13,3	12,4	-
<b>Total 23 ciudades</b>	<b>66,5</b>	<b>58,2</b>	<b>28,8</b>	<b>12,6</b>	<b>12,4</b>	-
<b>Total 13 áreas</b>	<b>66,9</b>	<b>58,7</b>	<b>28,8</b>	<b>12,6</b>	<b>12,2</b>	-
Valledupar	62,7	55,2	21,9	10,3	11,9	-
Bucaramanga A.M.	70,1	62,0	31,3	11,0	11,5	+
Santa Marta	62,0	55,3	31,6	11,9	10,8	+
Bogotá, D.C.	71,4	63,8	32,2	13,6	10,7	-
Cartagena	60,7	54,4	18,0	7,5	10,4	-
Barranquilla A.M.	58,5	54,1	16,7	11,9	7,5	-

Fuente: DANE - Gran Encuesta Integrada de Hogares

(+) (-): Variación de la TD de cada ciudad frente al mismo trimestre del año anterior.

# MERCADO LABORAL

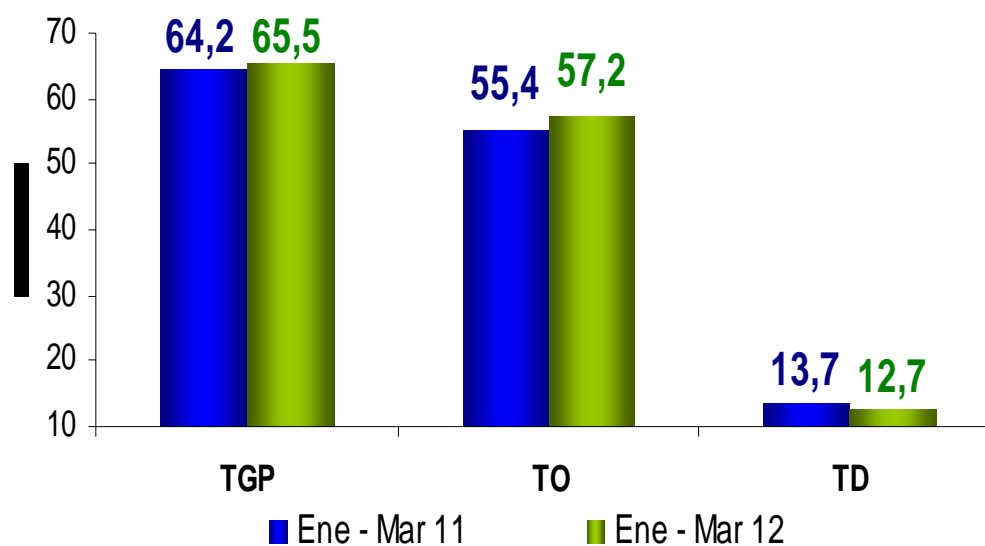
## CABECERAS MUNICIPALES

Enero – Marzo 2012

En este dominio de estudio no se incluye la población de los nuevos departamentos (Constitución de 1991).

## Tasa Global de Participación, Ocupación y Desempleo Cabecera

TRIMESTRE



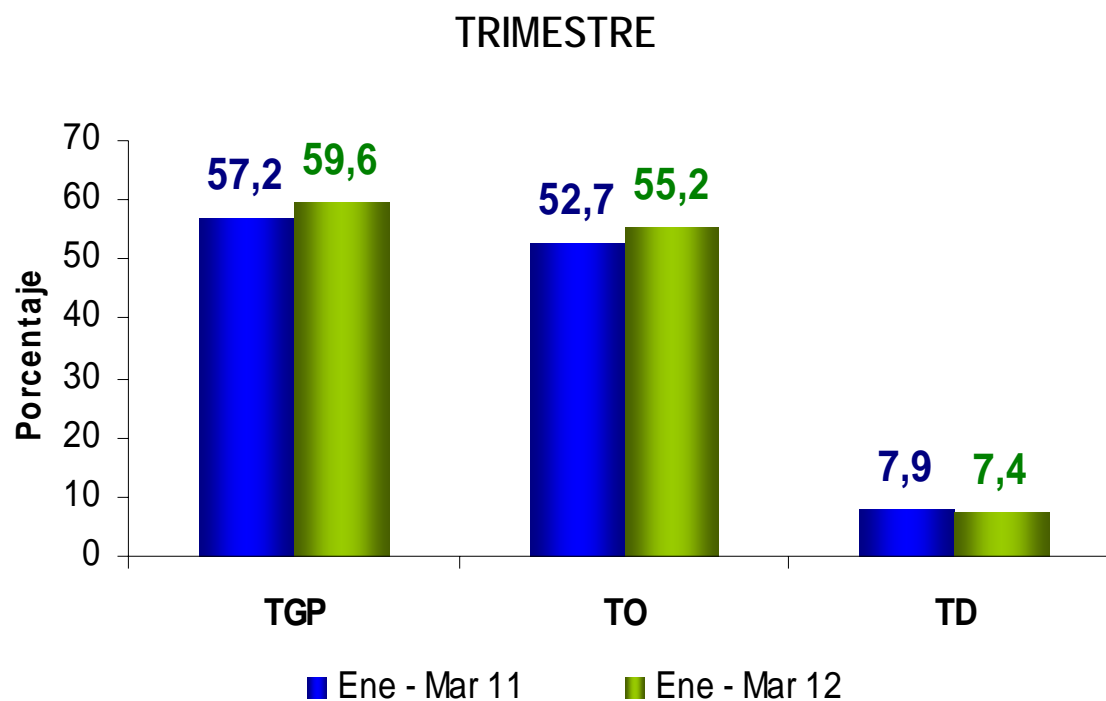
# MERCADO LABORAL

## RESTO

Enero – Marzo 2012

En este dominio de estudio no se incluye la población de los nuevos departamentos (Constitución de 1991).

## Tasa Global de Participación, Ocupación y Desempleo Resto

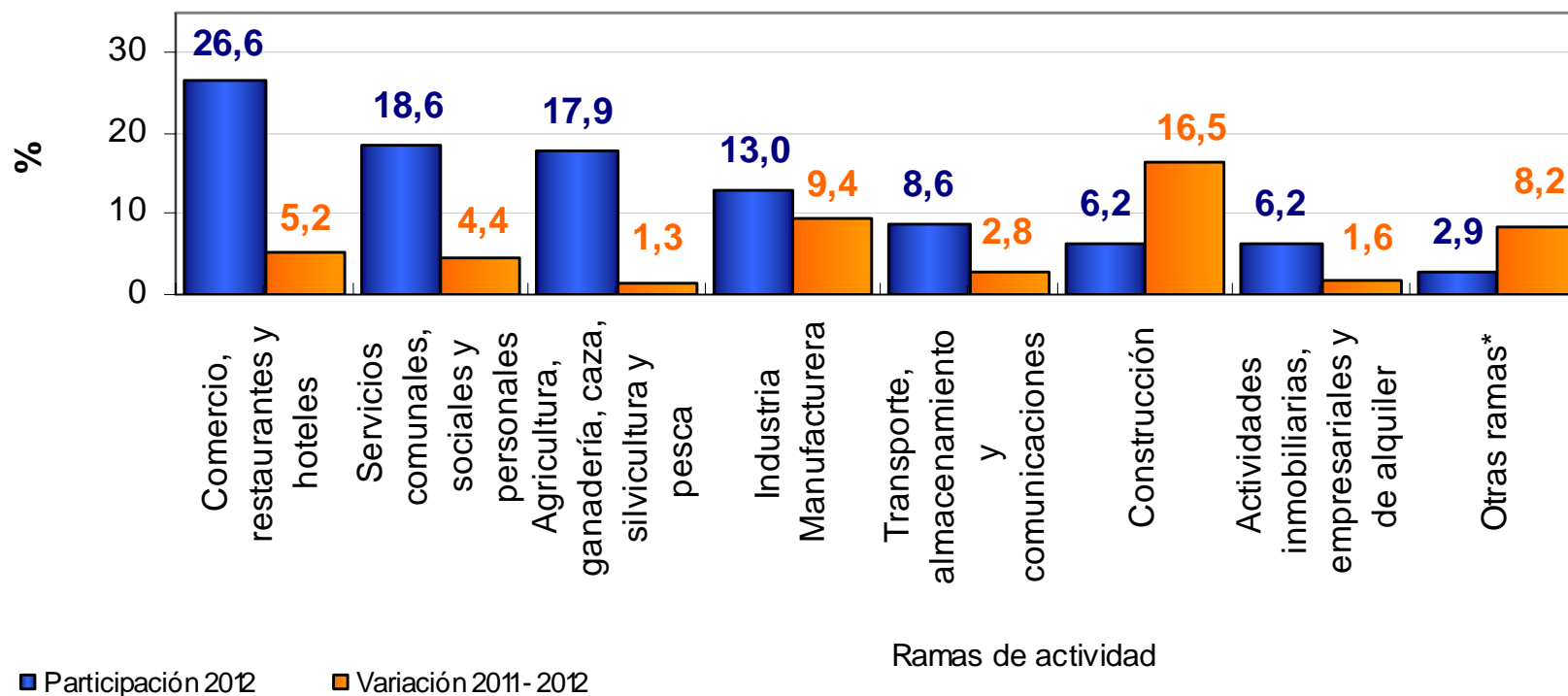


**MERCADO LABORAL NACIONAL**  
**RAMAS DE ACTIVIDAD**  
Enero – Marzo 2012

## Distribución porcentual y variación de la población ocupada, según ramas de actividad

Total nacional

Trimestre Enero - Marzo 2012

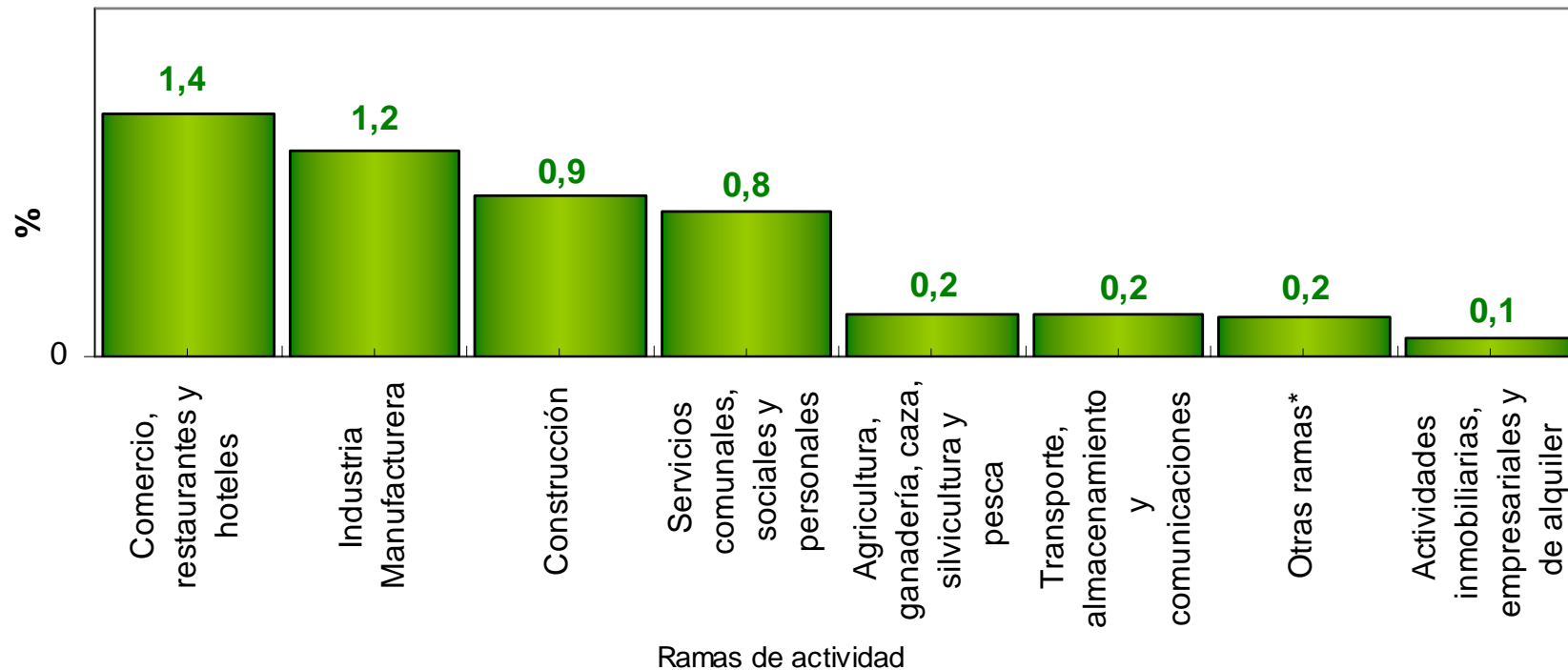


\*Otras ramas: explotación de minas y canchales, suministro de electricidad, gas y agua e intermediación financiera

## Contribución a la variación de la población ocupada, según ramas de actividad

Total nacional

Trimestre Enero - Marzo 2012



\*Otras ramas: explotación de minas y canteras, suministro de electricidad, gas y agua e intermediación financiera

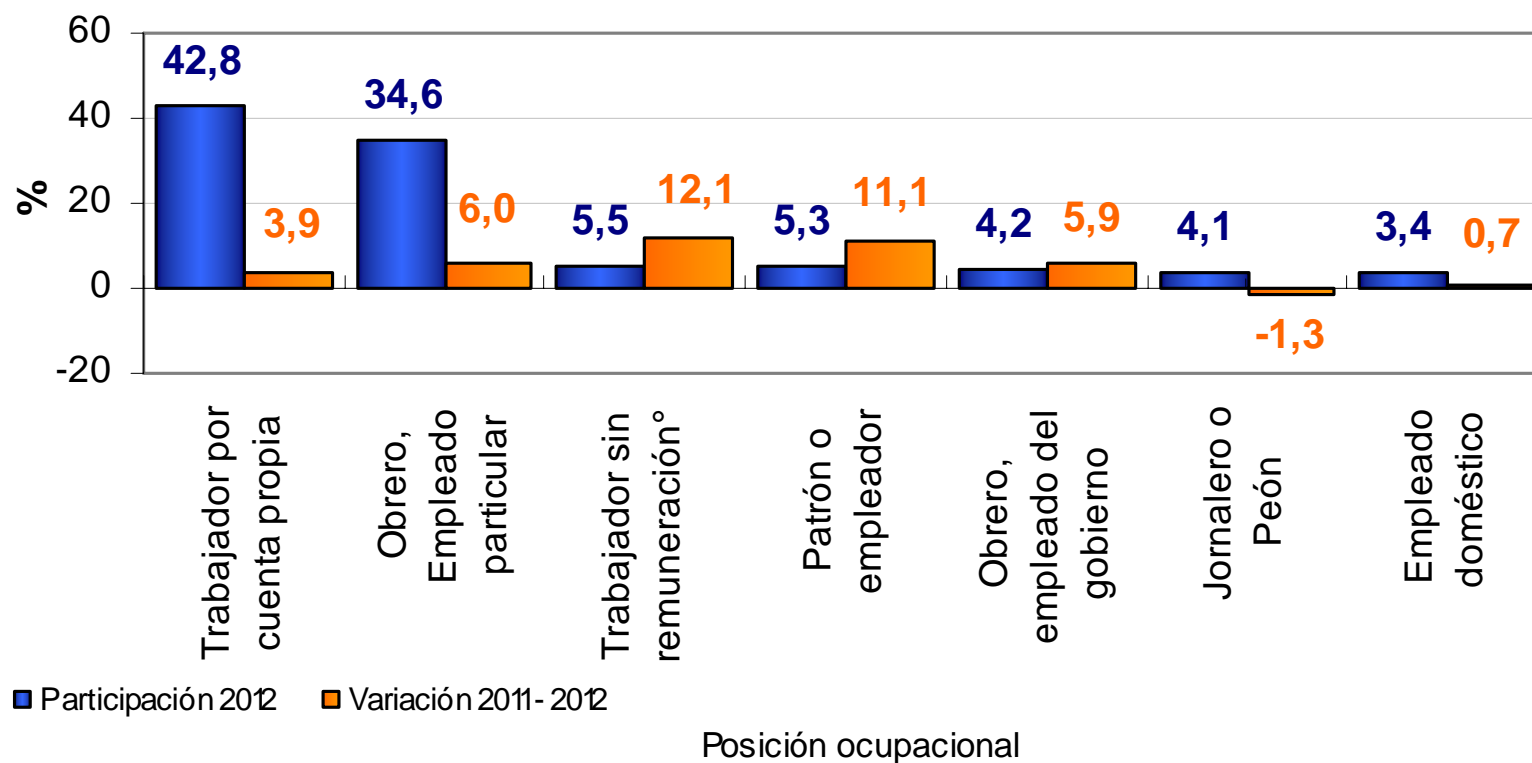


**MERCADO LABORAL**  
**NACIONAL Y TOTAL 13 ÁREAS**  
**POR POSICIÓN OCUPACIONAL**  
Enero - Marzo 2012

## Distribución porcentual y variación de la población ocupada, según posición ocupacional

Total nacional

Trimestre Enero - Marzo 2012

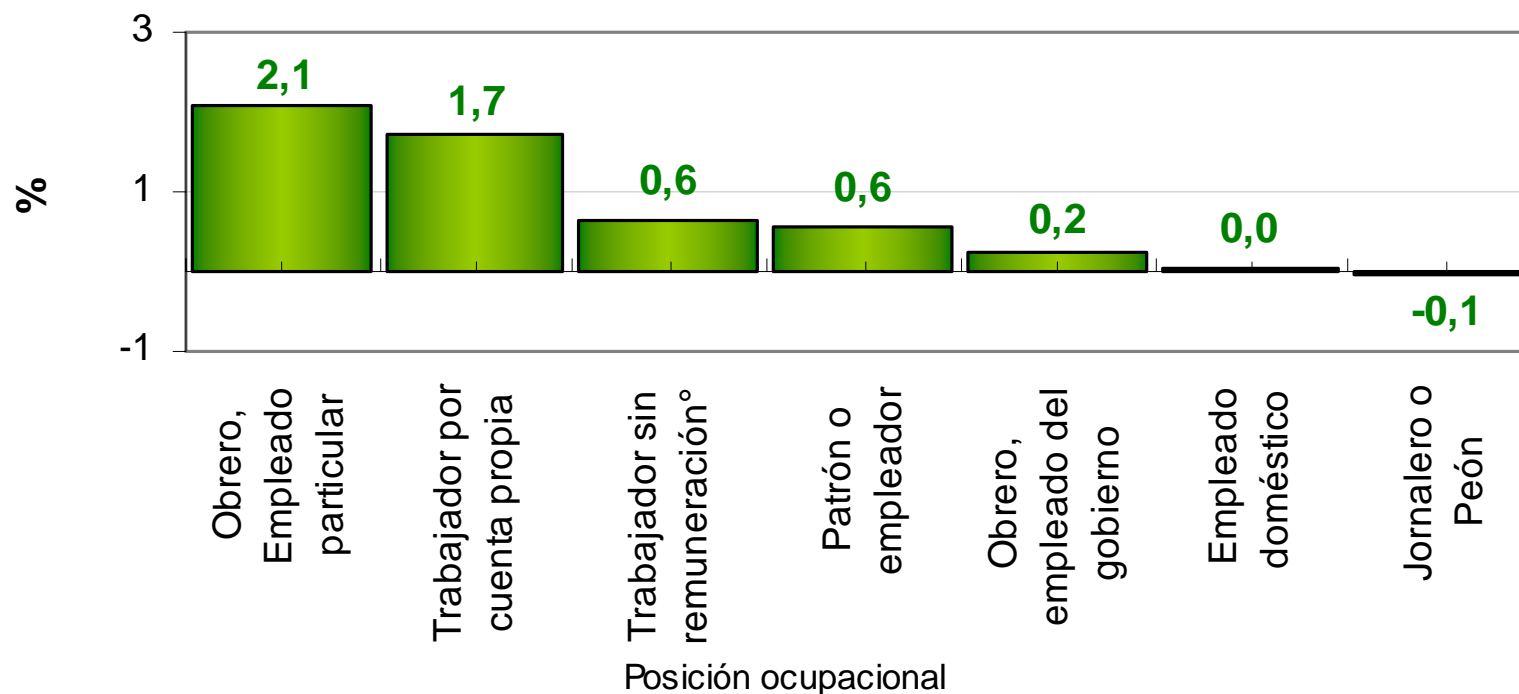


Nota: Trabajador sin remuneración incluye a los trabajadores familiares sin remuneración y a los trabajadores sin remuneración en empresas de otros hogares

## Contribución a la variación de la población ocupada, según posición ocupacional

Total nacional

Trimestre Enero - Marzo 2012

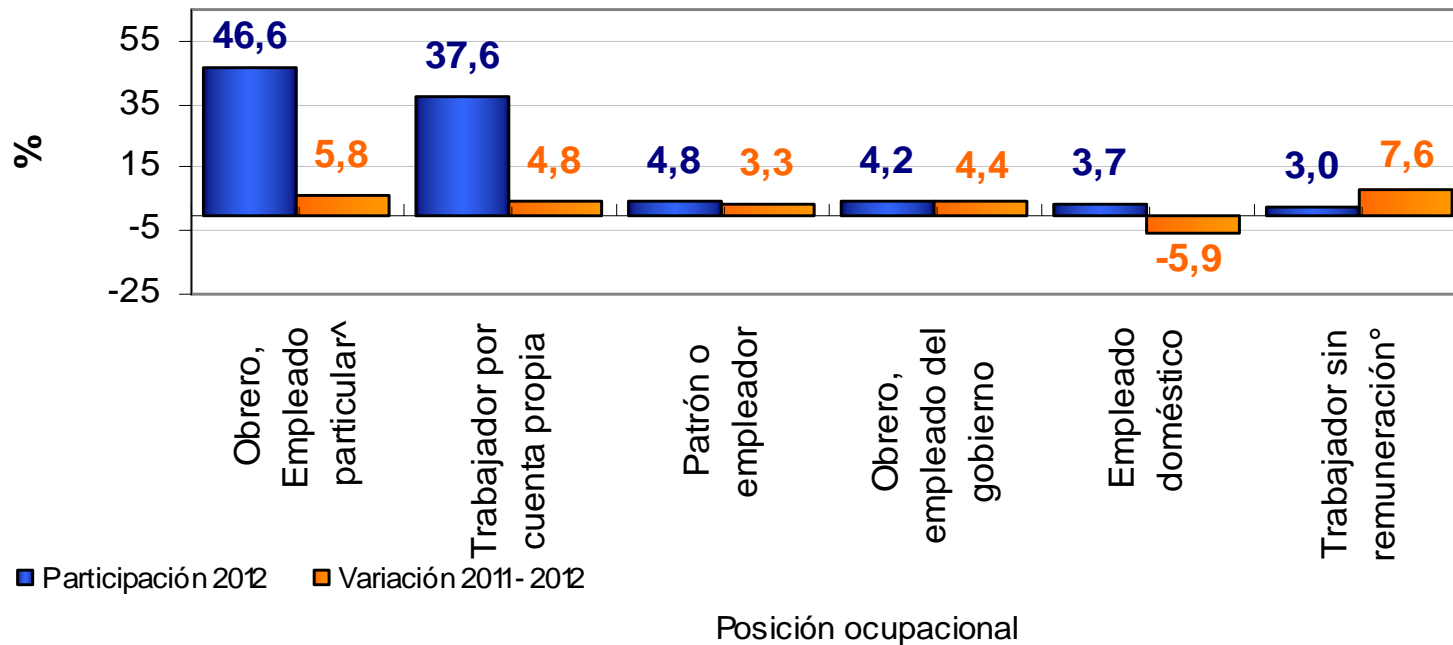


Nota: Trabajador sin remuneración incluye a los trabajadores familiares sin remuneración y a los trabajadores sin remuneración en empresas de otros hogares

## Distribución porcentual y variación de la población ocupada, según posición ocupacional

Total 13 áreas

Trimestre Enero - Marzo 2012



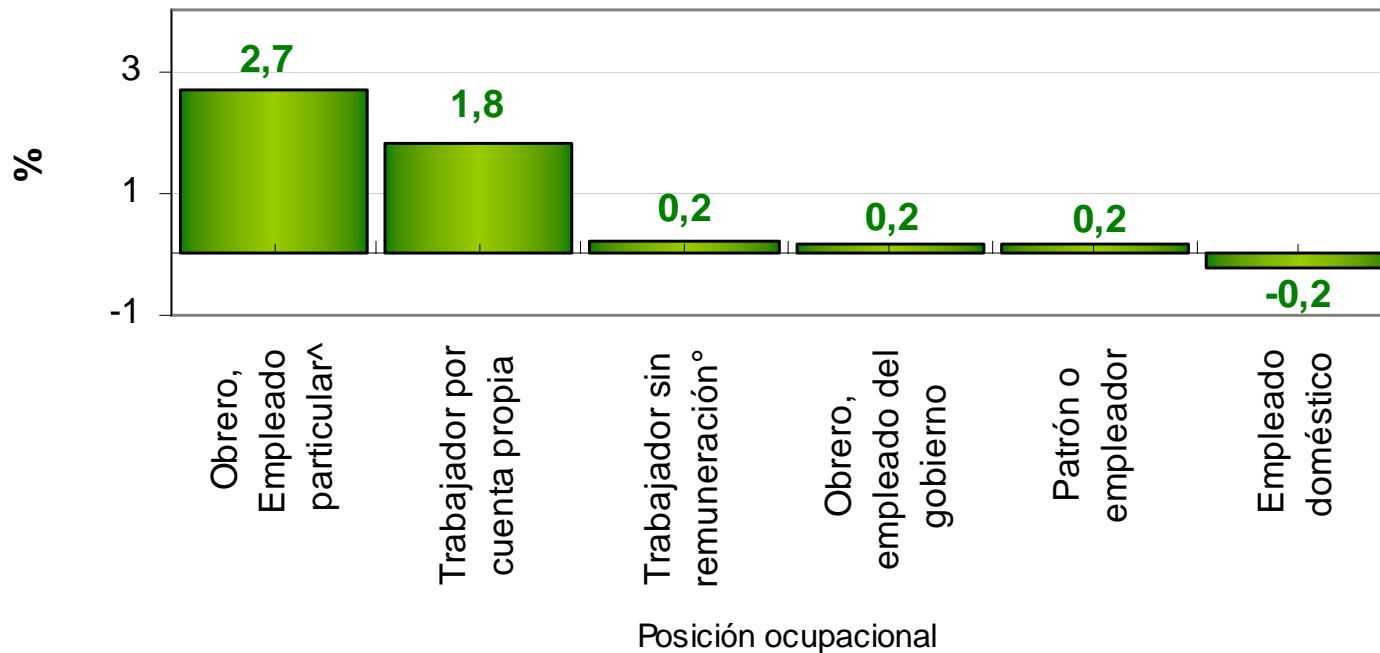
Nota 1: Trabajador sin remuneración incluye a los trabajadores familiares sin remuneración y a los trabajadores sin remuneración en empresas de otros hogares

Nota 2: Obrero, empleado particular incluye al Jornalero o Peón

## Contribución a la variación de la población ocupada, según posición ocupacional

Total 13 áreas

Trimestre Enero - Marzo 2012

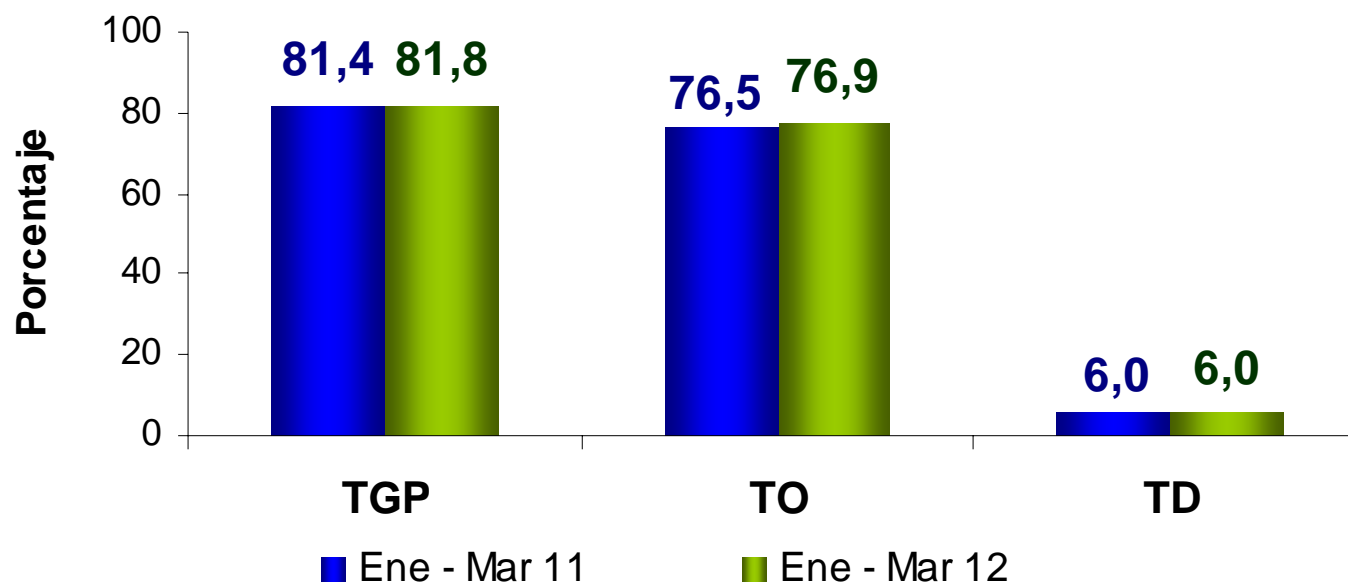


Nota 1: Trabajador sin remuneración incluye a los trabajadores familiares sin remuneración y a los trabajadores sin remuneración en empresas de otros hogares

Nota 2: Obrero, empleado particular incluye al Jornalero o Peón

**MERCADO LABORAL NACIONAL**  
**JEFES DE HOGAR**  
Enero - Marzo 2012

Tasa Global de Participación, Tasa de Ocupación y Tasa de Desempleo de los **jefes de hogar**,  
**Trimestre** Enero - Marzo  
**Total Nacional**



Fuente: DANE – GEIH

Para tomar decisiones



# MERCADO LABORAL

## BOGOTÁ

Enero - Marzo 2012

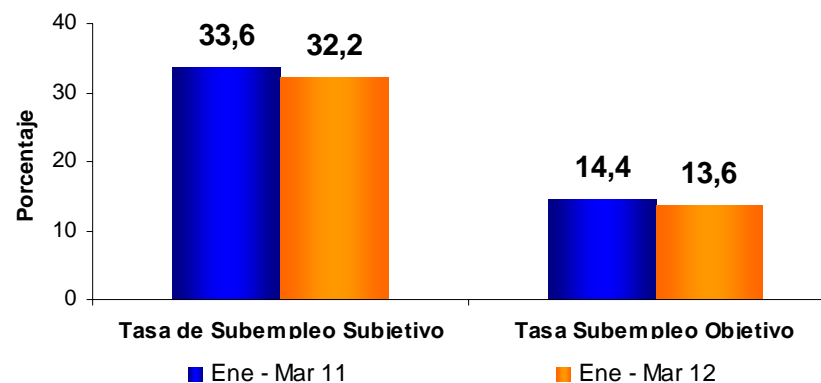
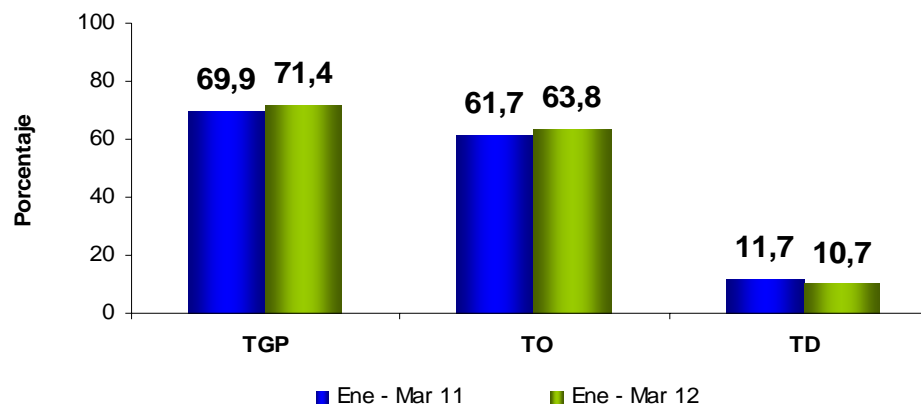




# Bogotá

## Trimestre

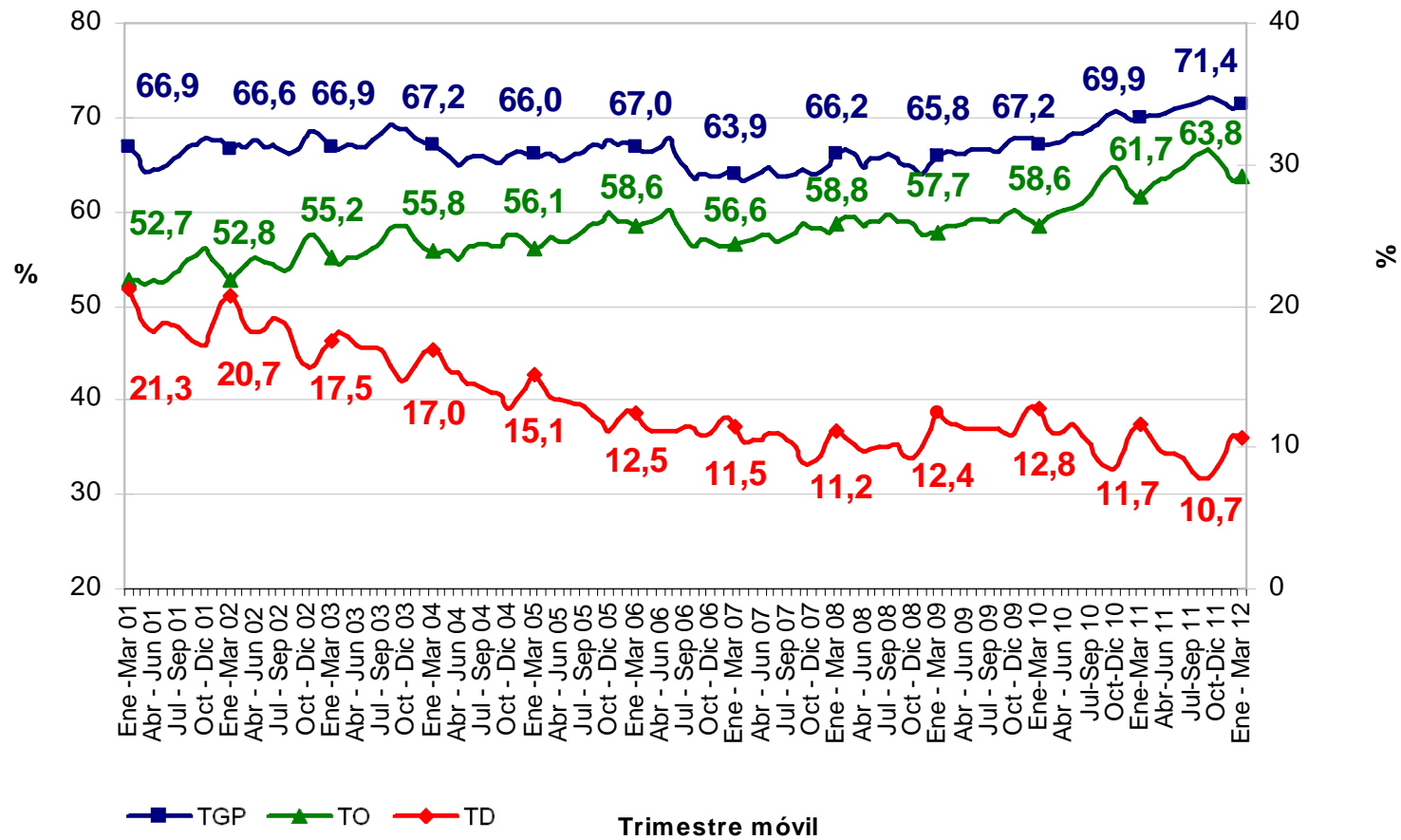
Enero - Marzo



BOGOTÁ	Variación estadísticamente significativa			ERROR RELATIVO
	LIMITE INFERIOR	LIMITE SUPERIOR		
TD	No	9,7	11,7	4,8
TO	Si	62,6	64,9	0,9
TGP	Si	70,3	72,4	0,8

Fuente DANE, Equipo Diseños Muestrales

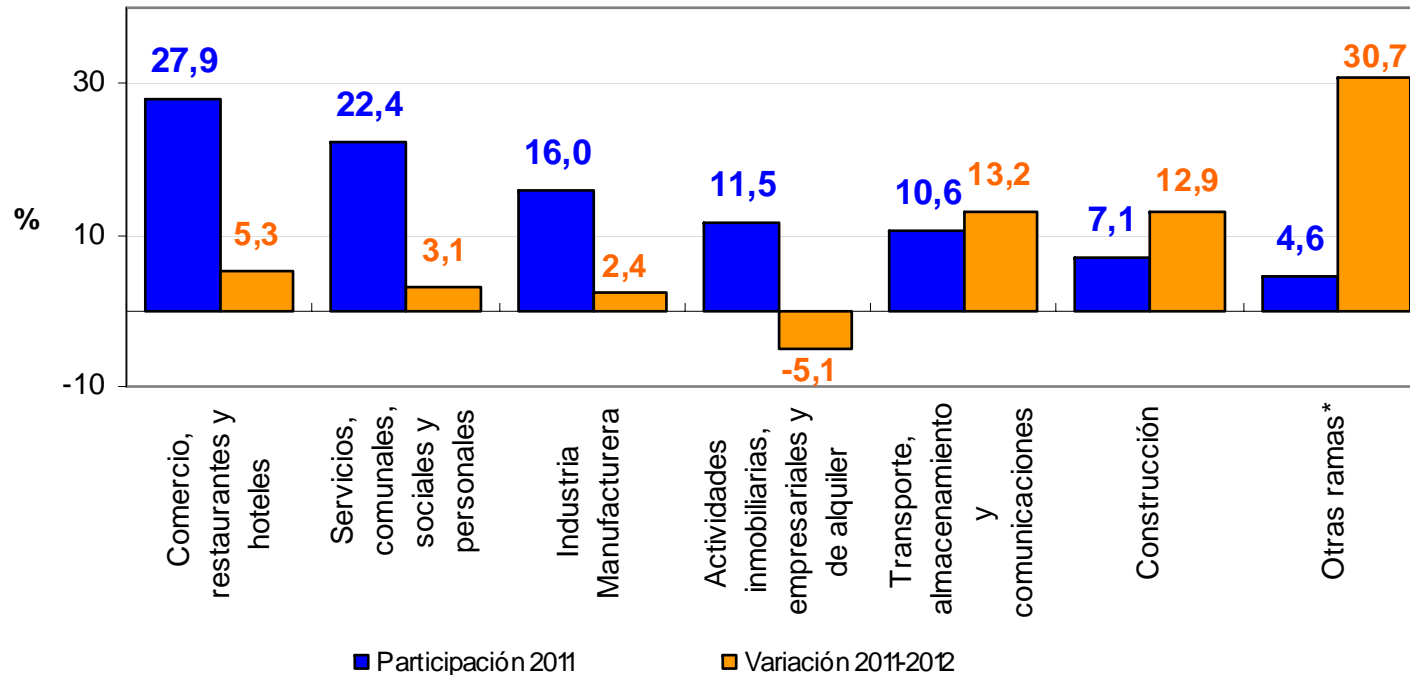
# Tasa global de participación, ocupación y desempleo Bogotá, Enero - Marzo (2001 - 2012)



## Distribución porcentual y variación de la población ocupada, según ramas de actividad

Bogotá

Trimestre Enero - Marzo 2012



Fuente: GEIH - DANE

\*Otras ramas: Agricultura, ganadería, caza, silvicultura y pesca; explotación de minas y canteras, suministro de electricidad, gas y agua e intermediación financiera.

Nota: La suma de las participaciones puede diferir de 100% por la no inclusión de la categoría "no informa" y por efecto de decimales.

## Bogotá Resultados en miles

Poblaciones	Enero - Marzo		Variación	
	2011	2012	Absoluta	%
<b>Ocupados</b>	3.688	3.879	191	5,2
<b>Desocupados</b>	489	464	-25	-5,1
<b>Inactivos</b>	1.802	1.741	-62	-3,4
<b>Subempleados Subjetivos</b>	1.402	1.398	-4	-0,3
<b>Subempleados Objetivos</b>	600	590	-10	-1,7

Fuente: DANE; GEIH

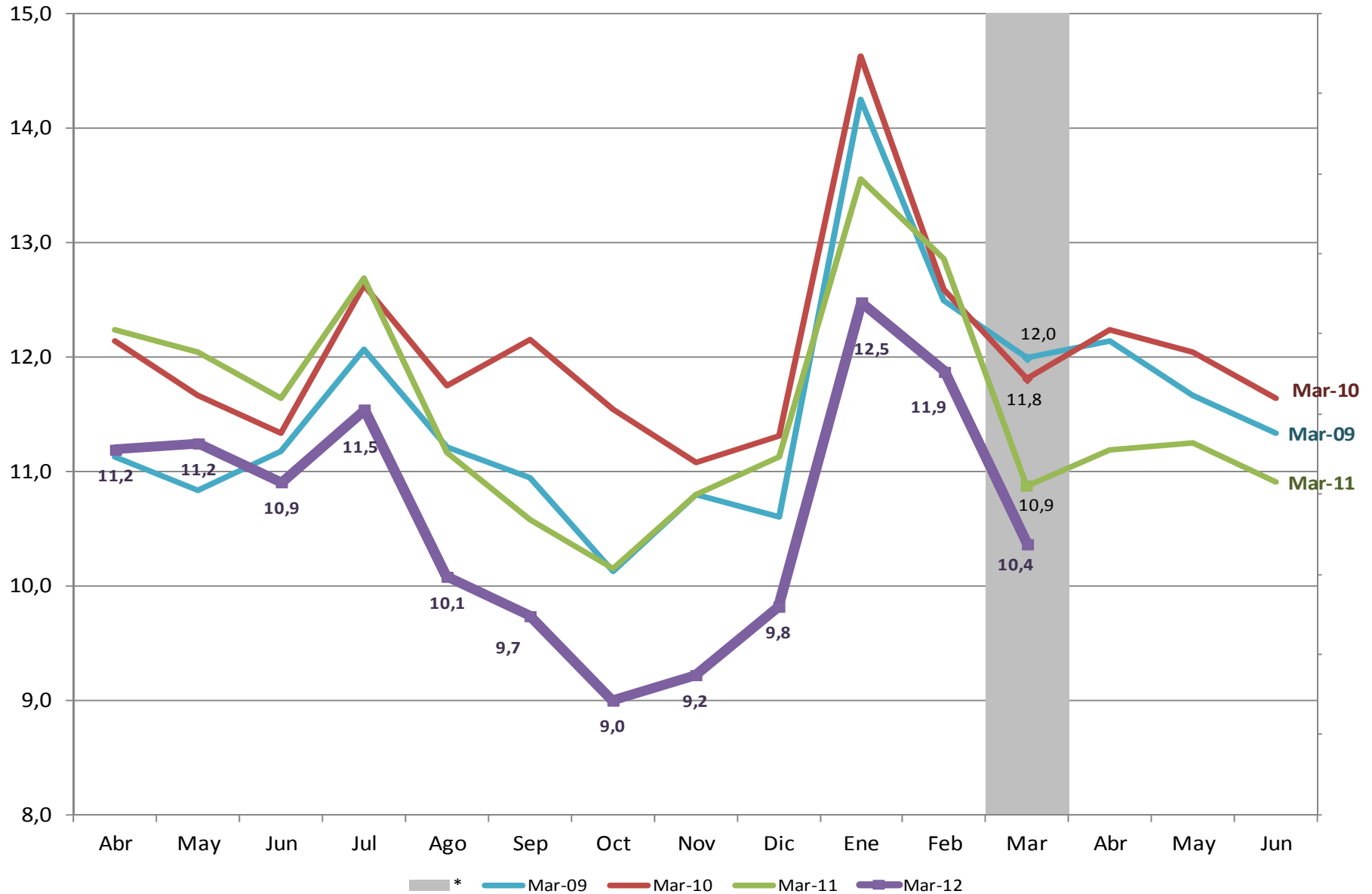
Nota: Resultado en miles. Por efecto de redondeo en miles los totales pueden diferir ligeramente

Nota: Datos expandidos con las proyecciones de población elaboradas, con base en los resultados del censo 2005

BOGOTÁ	LIMITE INFERIOR	LIMITE SUPERIOR	ERROR RELATIVO
Ocupados	3810	3948	0,9
Desocupados	419	508	4,9
Inactivos	1676	1805	1,9
Subempleados Subjetivos	1324	1471	2,7
Subempleados objetivos	545	635	3,9

Fuente DANE, Equipo Diseños Muestrales

# Tasa de desempleo Total Nacional, serie mensual(2008 – 2012)



Para tomar decisiones



Gracias